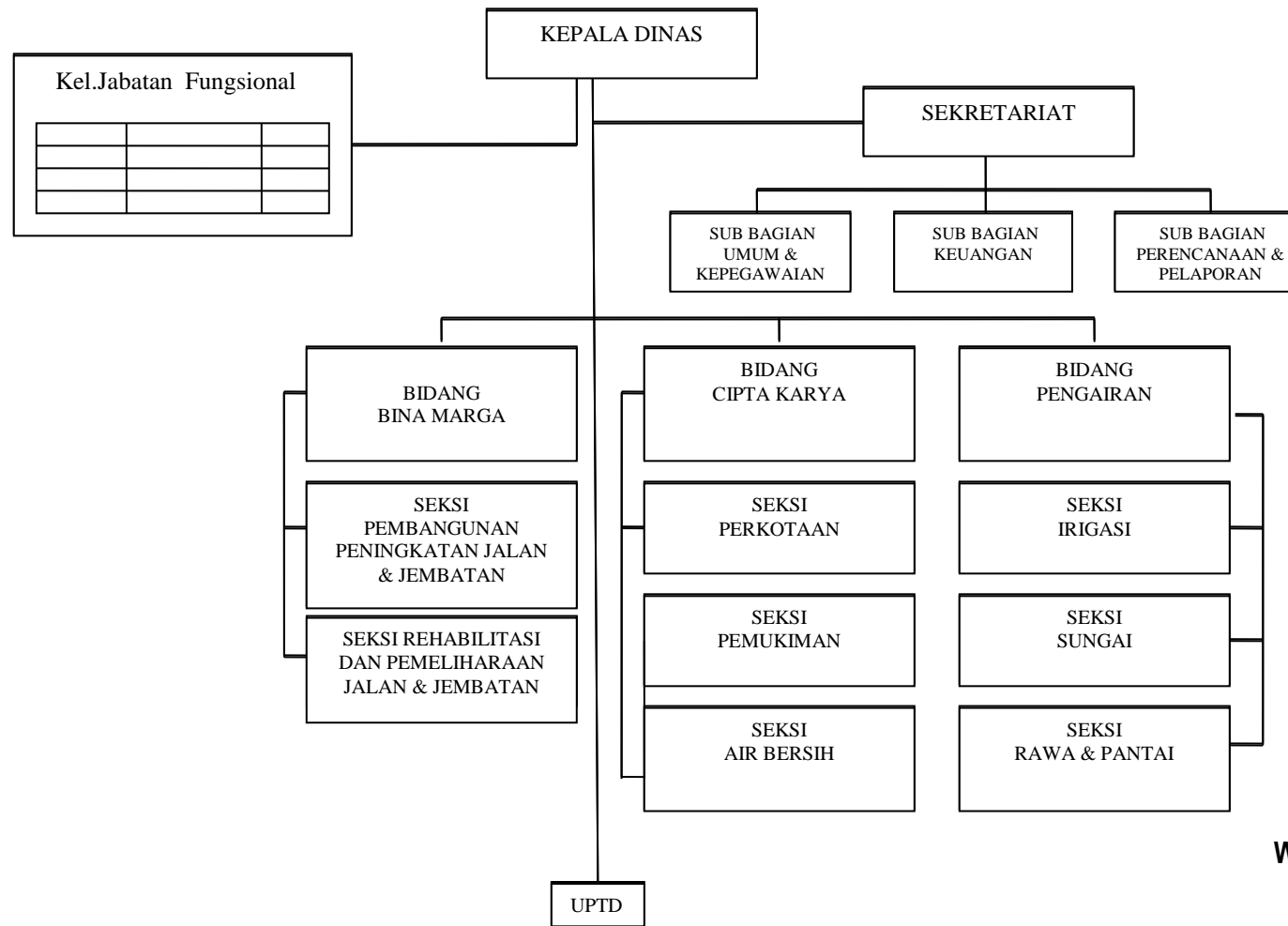


PEMERINTAH KOTA JAYAPURA
BAGAN STRUKTUR ORGANISASI
DINASPEKERJAAAN UMUM KOTA JAYAPURA

LAMPIRAN I : Peraturan Daerah Kota Jayapura
Nomor : 14 Tahun 2011
Tanggal : 6 Desember 2011



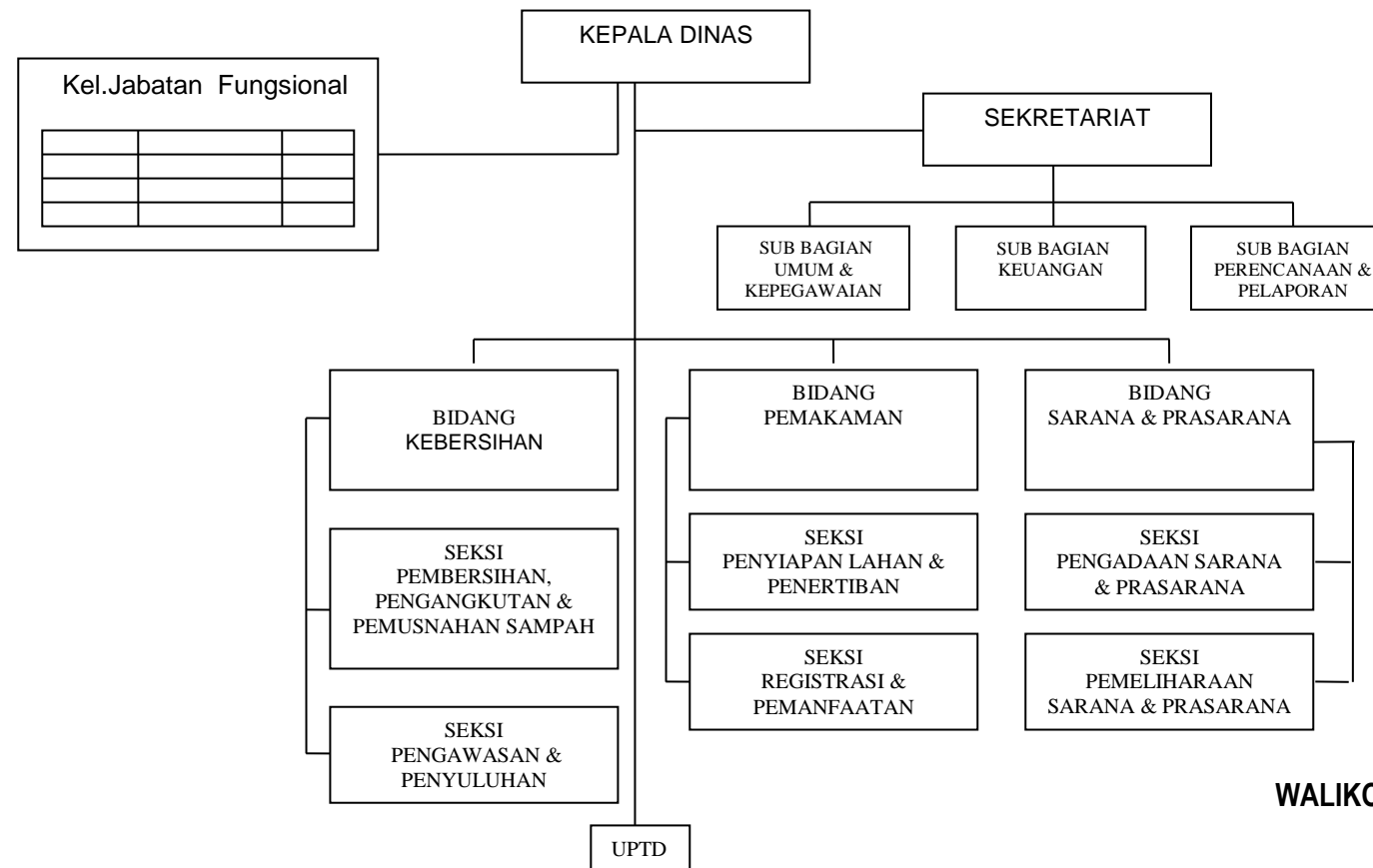
WALIKOTA JAYAPURA,

TTD

Drs. BENHUR TOMI MANO, MM

PEMERINTAH KOTA JAYAPURA
BAGAN STRUKTUR ORGANISASI DINAS
KEBERSIHAN DAN PEMAKAMAN

LAMPIRAN II : Peraturan Daerah Kota Jayapura
Nomor : 14 Tahun 2011
Tanggal : 6 Desember 2011



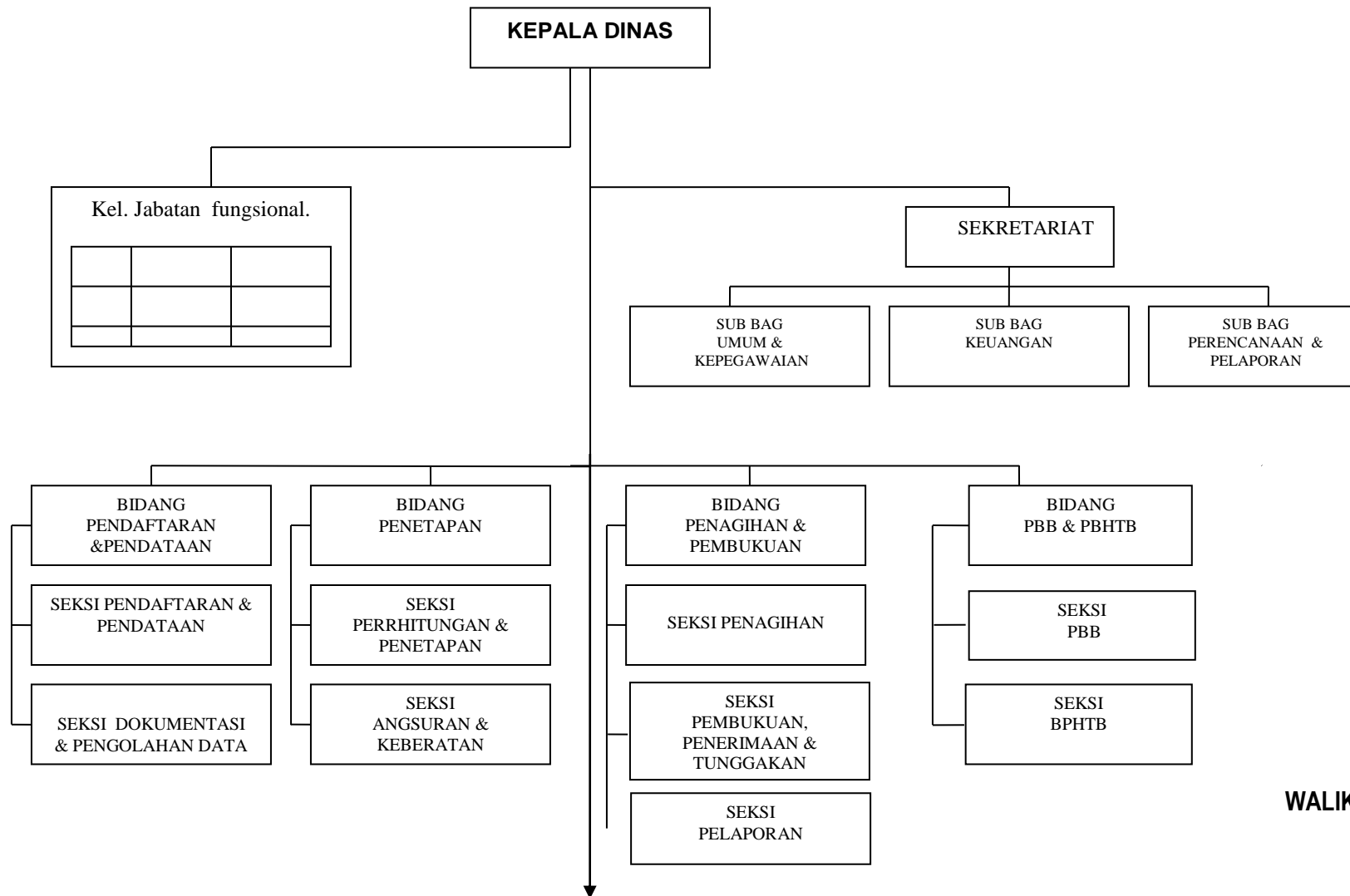
WALIKOTA JAYAPURA,

TTD

Drs. BENHUR TOMI MANO, MM

PEMERINTAH KOTA JAYAPURA
BAGAN STRUKTUR ORGANISASI DINAS
PENDAPATAN DAERAH KOTA JAYAPURA

LAMPIRAN III : Peraturan Daerah Kota Jayapura
Nomor : 14 Tahun 2011
Tanggal : 6 Desember 2011



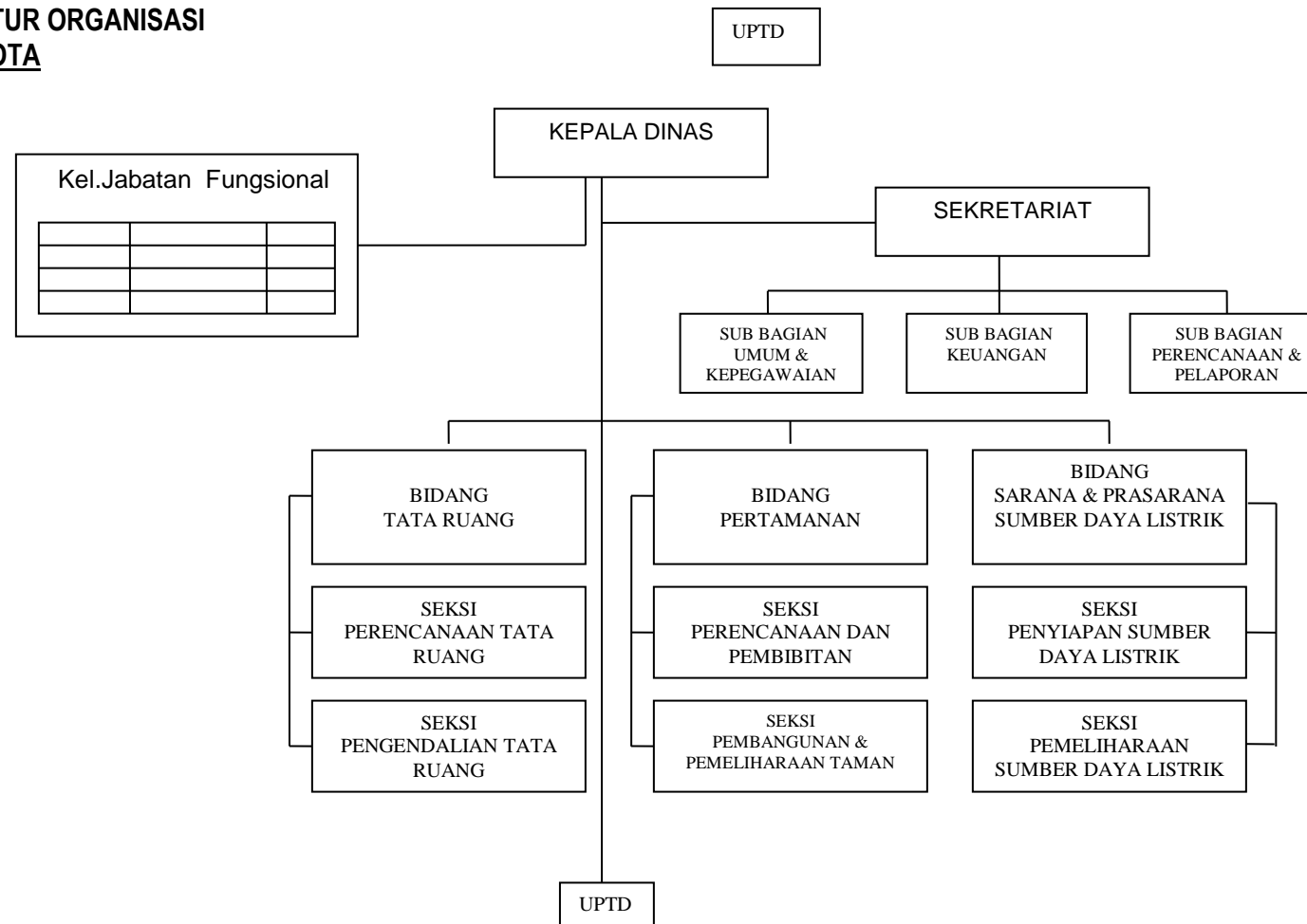
WALIKOTA JAYAPURA

TTD

Drs. BENHUR TOMI MANO, MM

**PEMERINTAH KOTA JAYAPURA
BAGAN STRUKTUR ORGANISASI
DINAS TATA KOTA**

**LAMPIRAN IV : Peraturan Daerah Kota Jayapura
Nomor : 14 Tahun 2011
Tanggal : 6 Desember 2011**



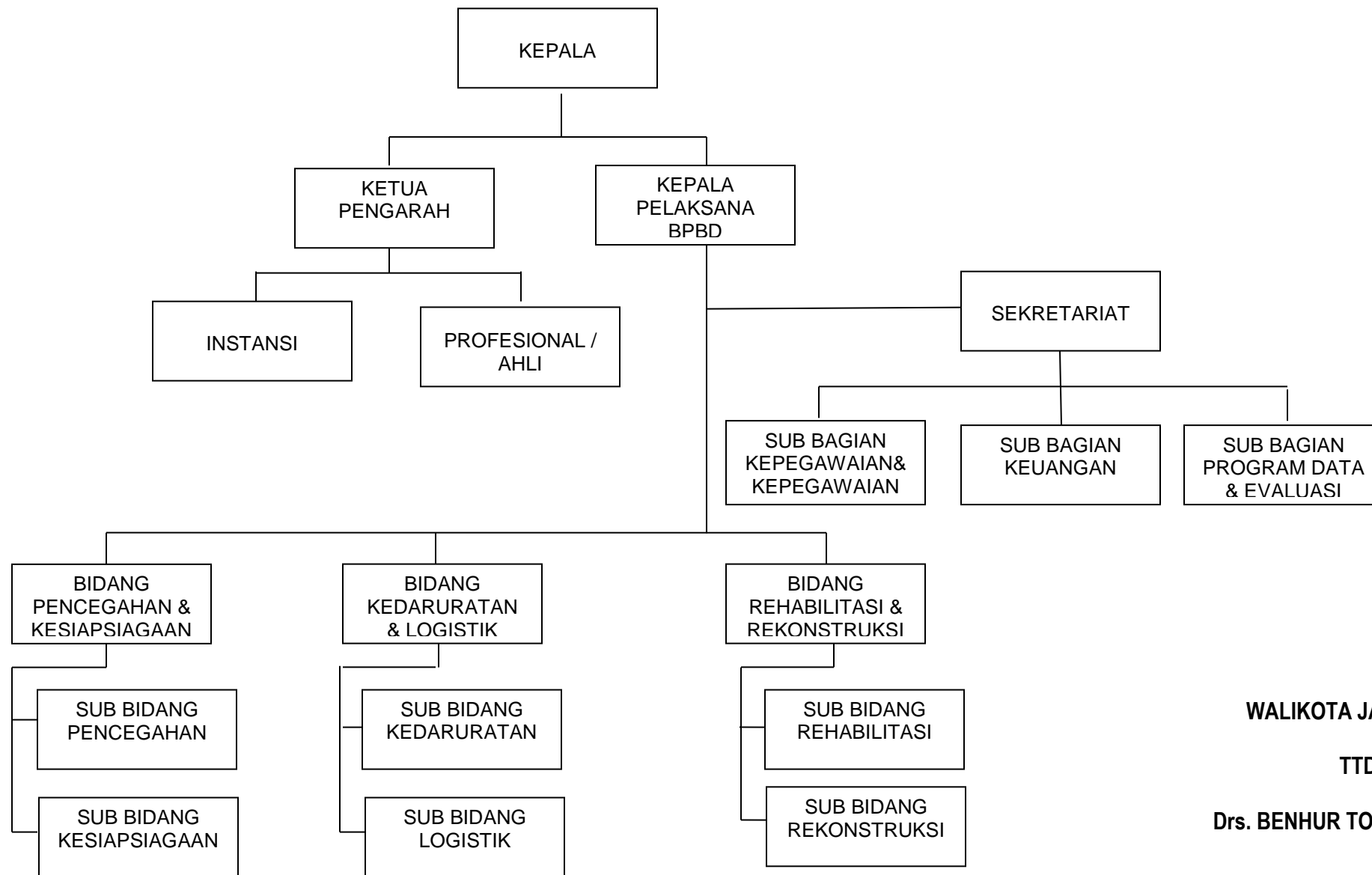
WALIKOTA JAYAPURA,

TTD

Drs. BENHUR TOMI MANO, MM

PEMERINTAH KOTA JAYAPURA
BAGAN STRUKTUR ORGANISASI BADAN
PENANGGULANGAN BENCANA DAERAH KOTA JAYAPURA

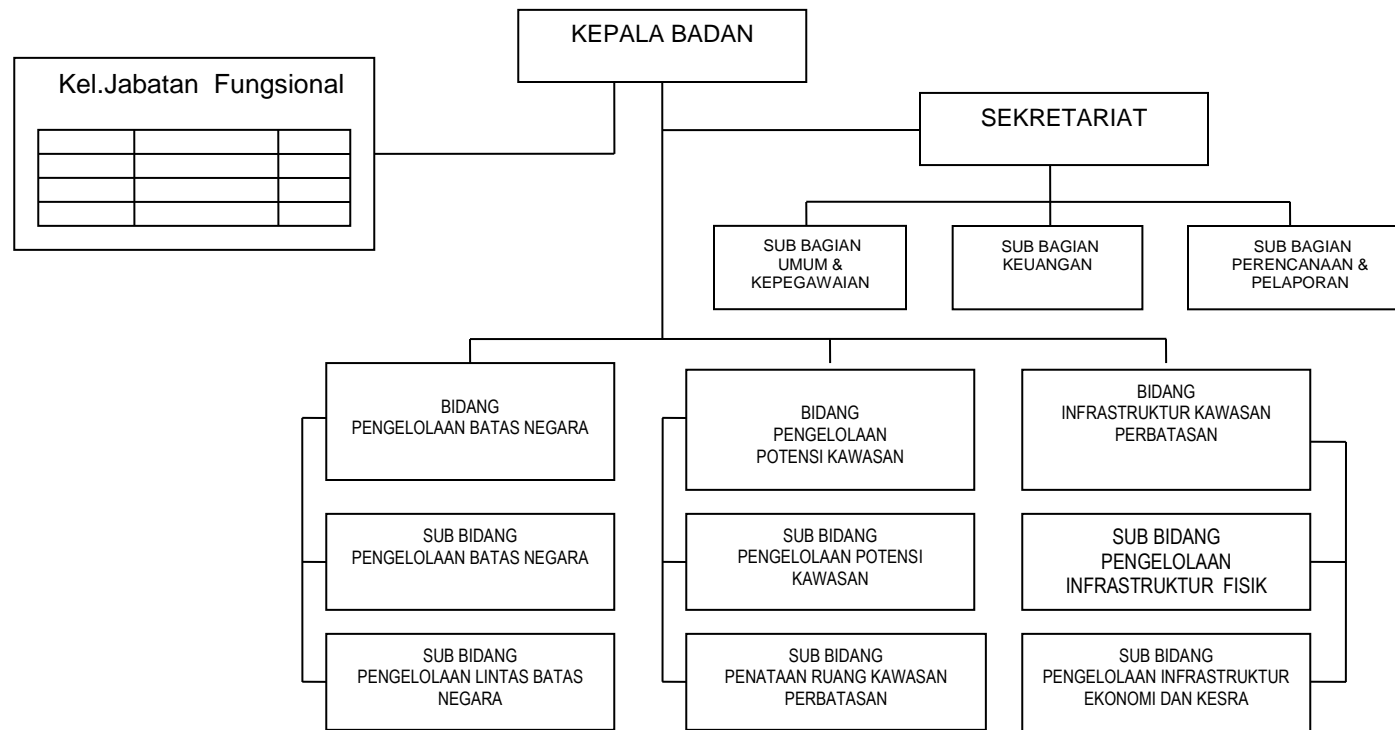
LAMPIRAN : Peraturan Daerah Kota Jayapura
Nomor : 14 Tahun 2011
Tanggal : 6 Desember 2011



WALIKOTA JAYAPURA,
TTD
Drs. BENHUR TOMI MANO, MM

PEMERINTAH KOTA JAYAPURA
BAGAN STRUKTUR ORGANISASI
BADAN PENGELOLA PERBATASAN

LAMPIRAN : Peraturan Daerah Kota Jayapura
Nomor : 13 Tahun 2011
Tanggal : 6 Desember 2011



WALIKOTA JAYAPURA,
TTD

Drs. BENHUR TOMI MANO, MM