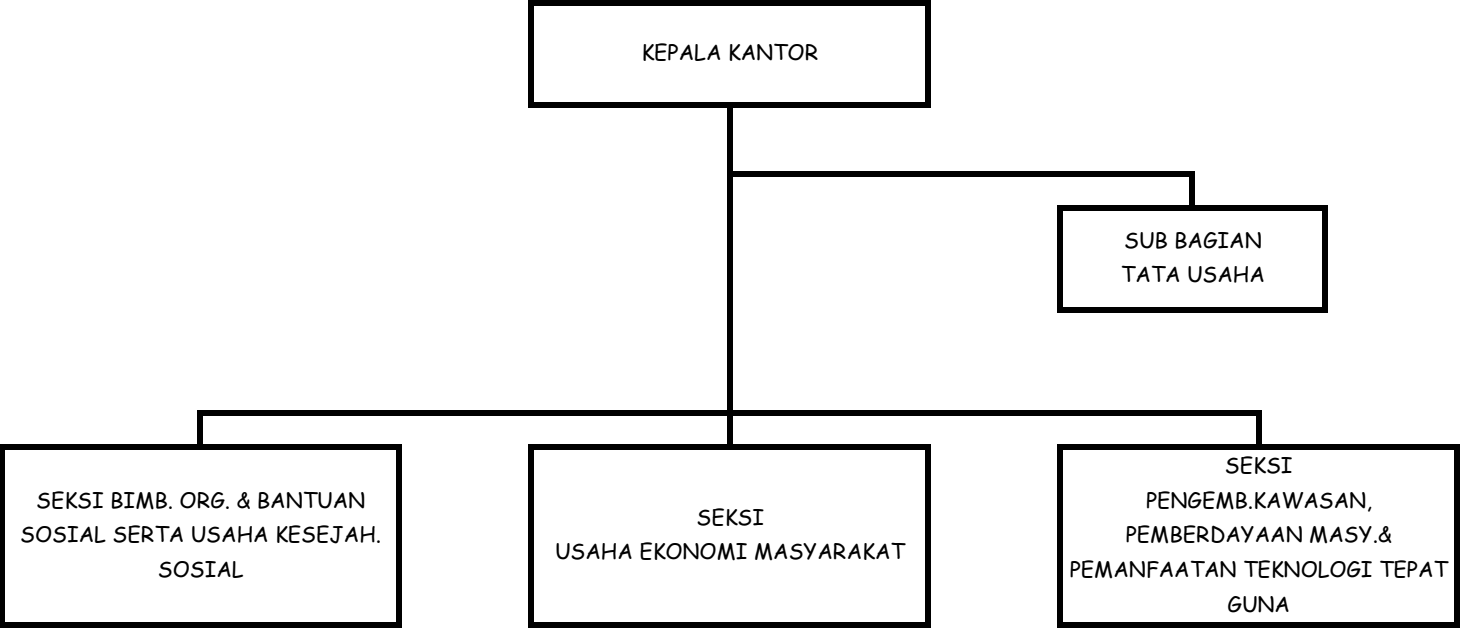


Lampiran : Peraturan Daerah Kabupaten Boalemo
Tentang : Pembentukan Organisasi dan Tata Kerja Kantor Sosial dan Pemberdayaan Masyarakat Kabupaten Boalemo
Nomor : 17 Tahun 2005
Tanggal : 18 Februari 2005



BUPATI BOALEMO

IWAN BOKINGS

KANTOR SOSIAL DAN PEMBERDAYAAN MASYARAKAT

KEPALA KANTOR

TOPIK PEMBAHASAN

B A G I A N

TATA USAHA

Dengan memperkaya/mempertajam fungsi Keuangan pada Sub Bagian Tata Usaha
Kepala SKPD mengangkat Pejabat Penatausahaan Keuangan (PPK SKPD)
Tugas dan Fungsi PPK SKPD sebagaimana terdapat Dalam KEPEMENDAGRI 13

SEKSI BIMB. ORG. & BANTUAN
SOSIAL SERTA USAHA KESEJAH.
SOSIAL

SEKSI
USAHA EKONOMI MASYARAKAT

SEKSI
PENGEMB.KAWASAN, PEMBER. MASY.&
PEMANFAATAN TTG