



**GUBERNUR SULAWESI TENGAH**

**PERATURAN GUBERNUR SULAWESI TENGAH**

**NOMOR 5 TAHUN 2019**

**TENTANG**

**SUSUNAN ORGANISASI SATUAN PENDIDIKAN FORMAL**

**DENGAN RAHMAT TUHAN YANG MAHA ESA**

**GUBERNUR SULAWESI TENGAH,**

- Menimbang** : a. bahwa dilakukan penambahan Satuan Pendidikan Formal yang baru dan berakibat mengubah sebagian besar pengaturan dalam Peraturan Gubernur Sulawesi Tengah Nomor 30 Tahun 2017 tentang Susunan Organisasi Satuan Pendidikan Formal Provinsi Sulawesi Tengah sehingga perlu diganti;
- b. bahwa berdasarkan pertimbangan sebagaimana dimaksud dalam huruf a perlu menetapkan Peraturan Gubernur tentang Susunan Organisasi Satuan Pendidikan Formal;
- Mengingat** : 1. Undang-Undang Nomor 13 Tahun 1964 tentang Penetapan Peraturan Pemerintah Pengganti Undang-Undang Nomor 02 Tahun 1964 tentang Pembentukan Daerah Tingkat I Sulawesi Tengah dan Daerah Tingkat I Sulawesi Tenggara dengan mengubah Undang-Undang Nomor 47 Tahun 1960 tentang Pembentukan Daerah Tingkat I Sulawesi Utara – Tenggara dan Daerah Tingkat I Sulawesi Selatan – Tenggara (Lembaran Negara Republik Indonesia Tahun 1964 Nomor 7) menjadi Undang-Undang (Lembaran Negara Republik Indonesia Tahun 1964 Nomor 94, Tambahan Lembaran Negara Republik Indonesia Nomor 2687);
2. Undang-Undang Nomor 20 Tahun 2003 tentang Sistem Pendidikan Nasional (Lembaran Negara Republik Indonesia Tahun 2003 Nomor 78, Tambahan Lembaran Negara Republik Indonesia Nomor 4301);
3. Undang-Undang Nomor 23 Tahun 2014 tentang Pemerintahan Daerah (Lembaran Negara Republik Indonesia Tahun 2014 Nomor 244, Tambahan Lembaran Negara Republik Indonesia Nomor 5587) sebagaimana telah diubah terakhir dengan Undang-Undang Nomor 9 Tahun 2015 tentang Perubahan Kedua atas Undang-Undang Nomor 23 Tahun 2014 tentang Pemerintahan Daerah (Lembaran Negara Republik Indonesia Tahun 2015 Nomor 58, Tambahan Lembaran Negara Republik Indonesia Nomor 5679);

4. Peraturan Pemerintah Nomor 18 Tahun 2016 tentang Perangkat Daerah (Lembaran Negara Republik Indonesia Tahun 2016 Nomor 114, Tambahan Lembaran Negara Republik Indonesia Nomor 5887);
5. Peraturan Daerah Provinsi Sulawesi Tengah Nomor 8 Tahun 2016 tentang Pembentukan dan Susunan Perangkat Daerah Provinsi (Lembaran Daerah Provinsi Sulawesi Tengah Tahun 2016 Nomor 88, Tambahan Lembaran Daerah Provinsi Sulawesi Tengah Nomor 74);

MEMUTUSKAN :

Menetapkan : PERATURAN GUBERNUR TENTANG SUSUNAN ORGANISASI SATUAN PENDIDIKAN FORMAL

## **BAB I KETENTUAN UMUM**

### **Pasal 1**

Dalam Peraturan Gubernur ini, yang dimaksud dengan :

1. Satuan Pendidikan Formal adalah Satuan Pendidikan Formal yang terdiri atas Sekolah Menengah Atas, Sekolah Menengah Kejuruan Negeri dan Sekolah Luar Biasa Negeri yang dikelola oleh Pemerintah Provinsi Sulawesi Tengah sebagai unsur pelaksana teknis Dinas Provinsi di bidang pendidikan yang melaksanakan kegiatan teknis operasional dan/atau kegiatan teknis penunjang di bidang Pendidikan Menengah dan Sekolah Luar Biasa.
2. Sekolah Menengah Atas Negeri yang selanjutnya disingkat SMAN adalah bentuk satuan pendidikan formal yang menyelenggarakan pendidikan umum pada jenjang pendidikan menengah.
3. Sekolah Menengah Kejuruan Negeri yang selanjutnya disingkat SMKN adalah bentuk satuan pendidikan formal yang menyelenggarakan pendidikan kejuruan pada jenjang pendidikan menengah.
4. Sekolah Luar Biasa Negeri yang selanjutnya disingkat SLBN adalah bentuk satuan pendidikan formal yang menyelenggarakan pendidikan khusus.
5. Kepala Satuan Pendidikan Formal yang selanjutnya disebut Kepala Sekolah adalah fungsional guru yang diberikan tugas tambahan sebagai Kepala Sekolah.
6. Wakil Kepala Satuan Pendidikan Formal yang selanjutnya disebut Wakil Kepala Sekolah adalah fungsional guru yang diberikan tugas tambahan sebagai Wakil Kepala Sekolah.
7. Tata Usaha yang selanjutnya disingkat TU adalah penyelenggara kegiatan administrasi pada Satuan Pendidikan Formal.
8. Kepala Sub Bagian Tata Usaha yang selanjutnya disebut Kasubag TU adalah pejabat struktural yang bertanggung jawab menyelenggarakan urusan administrasi pada Satuan Pendidikan Formal.
9. Gubernur adalah Gubernur Sulawesi Tengah.

10. Provinsi adalah Provinsi Sulawesi Tengah.
11. Dinas adalah Dinas Provinsi Sulawesi Tengah yang membidangi urusan pemerintahan di bidang Pendidikan.

## **BAB II PEMBENTUKAN**

### **Pasal 2**

- (1) Dengan Peraturan Gubernur ini dibentuk Satuan Pendidikan Formal.
- (2) Satuan Pendidikan Formal sebagaimana dimaksud pada ayat (1) meliputi :
  - a. Satuan Pendidikan Formal Wilayah Kota Palu berjumlah 21 (dua puluh satu) SMAN, SMKN dan SLBN;
  - b. Satuan Pendidikan Formal Wilayah Kabupaten Donggala berjumlah 29 (dua puluh sembilan) SMAN, SMKN dan SLBN;
  - c. Satuan Pendidikan Formal Wilayah Kabupaten Sigi berjumlah 20 (dua puluh) SMAN, SMKN dan SLBN;
  - d. Satuan Pendidikan Formal Wilayah Kabupaten Parigi Moutong berjumlah 32 (tiga puluh dua) SMAN, SMKN dan SLBN;
  - e. Satuan Pendidikan Formal Wilayah Kabupaten Tolitoli berjumlah 17 (tujuh belas) SMAN, SMKN dan SLBN;
  - f. Satuan Pendidikan Formal Wilayah Kabupaten Buol berjumlah 18 (delapan belas) SMAN, SMKN dan SLBN;
  - g. Satuan Pendidikan Formal Wilayah Kabupaten Poso berjumlah 26 (dua puluh enam) SMAN, SMKN dan SLBN;
  - h. Satuan Pendidikan Formal Wilayah Kabupaten Tojo Una-Una berjumlah 18 (delapan belas) SMAN, SMKN dan SLBN;
  - i. Satuan Pendidikan Formal Wilayah Kabupaten Morowali berjumlah 16 (enam belas) SMAN, SMKN dan SLBN;
  - j. Satuan Pendidikan Formal Wilayah Kabupaten Morowali Utara berjumlah 17 (tujuh belas) SMAN, SMKN dan SLBN;
  - k. Satuan Pendidikan Formal Wilayah Kabupaten Banggai berjumlah 40 (empat puluh) SMAN, SMKN dan SLBN;
  - l. Satuan Pendidikan Formal Wilayah Kabupaten Banggai Kepulauan berjumlah 27 (dua puluh tujuh) SMAN, SMKN dan SLBN;
  - m. Satuan Pendidikan Formal Wilayah Kabupaten Banggai Laut berjumlah 11 (sebelas) SMAN, SMKN dan SLBN.

### **Pasal 3**

Rincian Satuan Pendidikan Formal Wilayah Kota Palu sebagaimana dimaksud dalam Pasal 2 ayat (2) huruf a meliputi :

- a. SMAN 1 Palu;
- b. SMAN 2 Palu;
- c. SMAN 3 Palu;
- d. SMAN 4 Palu;
- e. SMAN 5 Palu;
- f. SMAN 6 Palu;
- g. SMAN 7 Palu;
- h. SMAN 8 Palu;
- i. SMAN 9 Palu;
- j. SMAN Olah Raga Tadulako Palu;
- k. SMKN 1 Palu;
- l. SMKN 2 Palu;
- m. SMKN 3 Palu;
- n. SMKN 4 Palu;
- o. SMKN 5 Palu;
- p. SMKN 6 Palu;
- q. SMKN 7 Palu;
- r. SMKN 8 Palu;
- s. SLBN 1 Palu; dan
- t. SLBN 2 Palu.

### **Pasal 4**

Rincian Satuan Pendidikan Formal Wilayah Kabupaten Donggala sebagaimana dimaksud dalam Pasal 2 ayat (2) huruf b meliputi :

- a. SMAN 1 Banawa;
- b. SMAN 1 Banawa Tengah;
- c. SMAN 1 Banawa Selatan
- d. SMAN 1 Balaesang;
- e. SMAN 2 Balaesang;
- f. SMAN 3 Balaesang;
- g. SMAN 1 Sindue;
- h. SMAN 1 Sirenja;
- i. SMAN 2 Sirenja;
- j. SMAN 1 Dampelas;
- k. SMAN 2 Dampelas;
- l. SMAN 1 Sindue Tobata;
- m. SMAN 1 Sindue Tombusabora;
- n. SMAN 1 Rio Pakava;
- o. SMAN 1 Sojol;
- p. SMAN 2 Sojol;
- q. SMAN 1 Balaesang Tanjung;
- r. SMKN 1 Banawa;
- s. SMKN 2 Banawa;
- t. SMKN 1 Banawa Selatan;
- u. SMKN 1 Balaesang;
- v. SMKN 1 Labuan;
- w. SMKN 1 Pinembani;
- x. SMKN 1 Rio Pakava;
- y. SMKN 1 Sindue Tobata;

- z. SMKN 1 Terpadu Sindue;
- aa. SMKN 1 Sojol;
- bb. SMKN 1 Sojol Utara; dan
- cc. SLBN Dalaka.

#### **Pasal 5**

Rincian Satuan Pendidikan Formal Wilayah Kabupaten Sigi sebagaimana dimaksud dalam Pasal 2 ayat (2) huruf c meliputi :

- a. SMAN 1 Sigi;
- b. SMAN 2 Sigi;
- c. SMAN 3 Sigi;
- d. SMAN 4 Sigi;
- e. SMAN 5 Sigi;
- f. SMAN 6 Sigi;
- g. SMAN 7 Sigi;
- h. SMAN 8 Sigi;
- i. SMAN 9 Sigi;
- j. SMAN 10 Sigi;
- k. SMAN 11 Sigi;
- l. SMAN 12 Sigi;
- m. SMAN 13 Sigi;
- n. SMAN 14 Sigi;
- o. SMKN 1 Sigi;
- p. SMKN 2 Sigi;
- q. SMKN 3 Sigi;
- r. SMKN 4 Sigi;
- s. SMKN 1 Dolo Barat; dan
- t. SLBN Marawola.

#### **Pasal 6**

Rincian Satuan Pendidikan Formal Wilayah Kabupaten Parigi Moutong sebagaimana dimaksud dalam Pasal 2 ayat (2) huruf d meliputi :

- a. SMAN 1 Kasimbar;
- b. SMAN 2 Kasimbar;
- c. SMAN 1 Ongka Malino;
- d. SMAN 1 Parigi;
- e. SMAN 1 Parigi Utara;
- f. SMAN 1 Ampibabo;
- g. SMAN 1 Tinombo Selatan;
- h. SMAN 1 Torue;
- i. SMAN 1 Parigi Tengah;
- j. SMAN 1 Parigi Barat;
- k. SMAN 1 Palasa;
- l. SMAN 1 Balinggi;
- m. SMAN 1 Sausu;
- n. SMAN 1 Tomini;
- o. SMAN 1 Mepanga;
- p. SMAN 1 Bolano Lambunu;
- q. SMAN 1 Moutong;
- r. SMAN 1 Sidoan;
- s. SMAN 1 Bolano;

- t. SMAN 1 Tinombo;
- u. SMKN 1 Parigi;
- v. SMKN 1 Toribulu;
- w. SMKN I Ampibabo;
- x. SMKN Bolano Lambunu;
- y. SMKN 1 Tinombo;
- z. SMKN Kasimbar;
- aa. SMKN Parigi Selatan;
- bb. SMKN Taopa;
- cc. SMKN 1 Mepanga;
- dd. SMKN Siniu;
- ee. SMKN Pariwisata Parigata Parigi; dan
- ff. SLBN Parigi.

#### **Pasal 7**

Rincian Satuan Pendidikan Formal Wilayah Kabupaten Tolitoli sebagaimana dimaksud dalam Pasal 2 ayat (2) huruf e meliputi :

- a. SMAN 1 Ogodeide;
- b. SMAN 2 Tolitoli;
- c. SMAN 1 Dampal Utara;
- d. SMAN 1 Lampasio;
- e. SMAN 1 Tolitoli Utara;
- f. SMAN 1 Tolitoli;
- g. SMAN 1 Dampal Selatan;
- h. SMAN 1 Dondo;
- i. SMAN 3 Tolitoli;
- j. SMKN 1 Tolitoli;
- k. SMKN 2 Tolitoli;
- l. SMKN 1 Galang;
- m. SMKN I Dampal Selatan;
- n. SMKN 1 Dondo;
- o. SMKN I Basidondo;
- p. SMKN 1 Dakopamean;
- q. SMKN 1 Tolitoli Utara; dan
- r. SLBN Tolitoli.

#### **Pasal 8**

Rincian Satuan Pendidikan Formal Wilayah Kabupaten Buol sebagaimana dimaksud dalam Pasal 2 ayat (2) huruf f meliputi :

- a. SMAN 1 Bukal;
- b. SMAN 1 Bokat;
- c. SMAN 1 Paleleh;
- d. SMAN 1 Biau;
- e. SMAN 1 Bunobogu;
- f. SMAN 1 Karamat;
- g. SMAN 1 Lakea;
- h. SMAN 1 Momunu;
- i. SMAN 1 Paleleh Barat;
- j. SMAN 2 Biau;
- k. SMKN 2 Biau;
- l. SMKN 1 Bukal;
- m. SMKN 1 Bokat,
- n. SMKN 1 Tiloan;
- o. SMKN 1 Biau;

- p. SMKN Perikanan dan Kelautan Gadung;
- q. SLBN Buol; dan
- r. SLBN Paleleh.

#### **Pasal 9**

Rincian Satuan Pendidikan Formal Wilayah Kabupaten Poso sebagaimana dimaksud dalam Pasal 2 ayat (2) huruf g meliputi :

- a. SMAN 1 Lore Selatan;
- b. SMAN 1 Poso Pesisir Selatan;
- c. SMAN 1 Lore Utara;
- d. SMAN 1 Poso;
- e. SMAN 4 Poso;
- f. SMAN 1 Lage;
- g. SMAN 1 Pamona Timur ;
- h. SMAN 1 Pamona Selatan;
- i. SMAN 3 Poso;
- j. SMAN 2 Poso;
- k. SMAN 1 Pamona Barat;
- l. SMAN 1 Pamona Utara;
- m. SMAN 2 Pamona Selatan;
- n. SMAN 1 Poso Pesisir Utara;
- o. SMAN Harmoni;
- p. SMKN 1 Pamona Selatan;
- q. SMKN 1 Pamona Utara;
- r. SMKN 2 Poso Pesisir;
- s. SMKN 2 Poso;
- t. SMKN 1 Pamona Timur;
- u. SMKN 1 Poso Pesisir;
- v. SMKN 1 Poso;
- w. SMKN 1 Lore Timur;
- x. SMKN 1 Poso Pesisir Utara;
- y. SMKN 1 Lore Tengah; dan
- z. SLBN Poso.

#### **Pasal 10**

Rincian Satuan Pendidikan Formal Wilayah Kabupaten Tojo Una-Una sebagaimana dimaksud dalam Pasal 2 ayat (2) huruf h meliputi :

- a. SMAN 1 Ampana Kota;
- b. SMAN 2 Ampana Kota;
- c. SMAN 1 Ampana Tete;
- d. SMAN 1 Ulubongka;
- e. SMAN 1 Tojo;
- f. SMAN 2 Tojo;
- g. SMAN 1 Una-Una;
- h. SMAN 2 Una-Una;
- i. SMAN 1 Togean;
- j. SMAN 1 Walea Kepulauan;
- k. SMAN 1 Walea Besar;
- l. SMKN 1 Ampana Kota;
- m. SMKN 2 Ampana Kota;
- n. SMKN 3 Ampana Kota;
- o. SMKN 4 Ampana Kota;
- p. SMKN 1 Ampana Tete
- q. SMKN 1 Tojo Barat; dan
- r. SLBN Tojo Una-Una.

### **Pasal 11**

Rincian Satuan Pendidikan Formal Wilayah Kabupaten Morowali sebagaimana dimaksud dalam Pasal 2 ayat (2) huruf i meliputi :

- a. SMAN 1 Bungku Tengah;
- b. SMAN 2 Bungku;
- c. SMAN 1 Bahodopi;
- d. SMAN 1 Wita Ponda;
- e. SMAN 1 Bumiraya;
- f. SMAN 1 Bungku Pesisir;
- g. SMAN 1 Bungku Selatan;
- h. SMAN 1 Menui;
- i. SMKN 2 Bungku Barat;
- j. SMKN 1 Wita Ponda;
- k. SMKN 1 Menui;
- l. SMKN 1 Bungku Barat;
- m. SMKN Bungku Timur;
- n. SMKN 1 Bungku Tengah;
- o. SMKN 1 Bungku Selatan; dan
- p. SLBN KTM Morowali.

### **Pasal 12**

Rincian Satuan Pendidikan Formal Wilayah Kabupaten Morowali Utara sebagaimana dimaksud dalam Pasal 2 ayat (2) huruf j meliputi :

- a. SMAN 1 Petasia;
- b. SMAN 2 Soyo Jaya;
- c. SMAN 1 Lembo;
- d. SMAN 2 Petasia;
- e. SMAN 1 Soyo Jaya;
- f. SMAN 1 Mamo Salato;
- g. SMAN 1 Bungku Utara;
- h. SMAN 2 Mori Atas;
- i. SMAN 1 Mori Atas;
- j. SMKN 1 Petasia;
- k. SMKN 1 Lembo Raya;
- l. SMKN 1 Mori Atas;
- m. SMKN 1 Mori Utara;
- n. SMKN 1 Bungku Utara;
- o. SMKN 1 Petasia Timur;
- p. SMKN 1 Petasia Barat; dan
- q. SLBN Molino.

### **Pasal 13**

Rincian Satuan Pendidikan Formal Wilayah Kabupaten Banggai sebagaimana dimaksud dalam Pasal 2 ayat (2) huruf k meliputi :

- a. SMAN 1 Luwuk;
- b. SMAN 2 Luwuk;
- c. SMAN 3 Luwuk;
- d. SMAN 1 Kintom;
- e. SMAN 1 Batui;
- f. SMAN 1 Toili;



- g. SMAN 2 Toili;
- h. SMAN 1 Toili Barat;
- i. SMAN 2 Toili Barat;
- j. SMAN 1 Lamala;
- k. SMAN 2 Lamala;
- l. SMAN 1 Masama;
- m. SMAN 1 Balantak;
- n. SMAN 1 Bualemo;
- o. SMAN 1 Pagimana;
- p. SMAN 2 Pagimana;
- q. SMAN 1 Bunta;
- r. SMAN 2 Bunta;
- s. SMAN 3 Bunta;
- t. SMAN 1 Balantak Selatan;
- u. SMAN 3 Pagimana;
- v. SMAN 1 Nuhon;
- w. SMAN 2 Nuhon;
- x. SMAN 1 Luwuk Timur;
- y. SMAN 1 Moilong;
- z. SMAN 1 Tolisu;
- aa. SMAN 1 Batui Selatan;
- bb. SMAN 1 Mantoh;
- cc. SMKN 1 Luwuk;
- dd. SMKN 2 Luwuk;
- ee. SMKN 3 Luwuk;
- ff. SMKN 1 Toili;
- gg. SMKN 1 Toili Barat;
- hh. SMKN 1 Moilong;
- ii. SMKN 1 Bualemo;
- jj. SMKN 1 Batui Selatan;
- kk. SMKN 1 Balantak Utara;
- ll. SMKN 5 Luwuk Timur;
- mm. SMKN 1 Simpang Raya;
- nn. SLBN Luwuk; dan
- oo. SLBN Toili.

#### **Pasal 14**

Rincian Satuan Pendidikan Formal Wilayah Kabupaten Banggai Kepulauan sebagaimana dimaksud dalam Pasal 2 ayat (2) huruf l meliputi :

- a. SMAN 1 Peling Tengah;
- b. SMAN 1 Tinangkung;
- c. SMAN 1 Totikum;
- d. SMAN 1 Liang;
- e. SMAN 1 Buko Selatan;
- f. SMAN 1 Buko;
- g. SMAN 1 Bulagi Selatan;
- h. SMAN 2 Bulagi Selatan;
- i. SMAN 1 Bulagi Utara;
- j. SMAN 2 Bulagi Utara;
- k. SMAN 1 Bulagi;
- l. SMAN 1 Tinangkung Selatan;
- m. SMAN 1 Tinangkung Utara;
- n. SMAN 2 Totikum;
- o. SMAN Totikum Selatan;
- p. SMAN 2 Tinangkung;

- q. SMKN 1 Tinangkung;
- r. SMKN Peling Tengah;
- s. SMKN 1 Bulagi Utara;
- t. SMKN Liang;
- u. SMKN 2 Bulagi Utara;
- v. SMKN Totikum;
- w. SMKN 1 Buko;
- x. SMKN Tinangkung Utara;
- y. SMKN 1 Buko Selatan;
- z. SMKN 1 Totikum Selatan; dan
- aa. SLBN Salakan.

### **Pasal 15**

Rincian Satuan Pendidikan Formal Wilayah Kabupaten Banggai Laut sebagaimana dimaksud dalam Pasal 2 ayat (2) huruf m meliputi :

- a. SMAN 1 Banggai;
- b. SMAN 2 Banggai;
- c. SMAN 3 Banggai;
- d. SMAN 1 Bangkurung;
- e. SMAN 1 Bokan Kepulauan;
- f. SMAN 1 Labobo;
- g. SMKN 1 Banggai;
- h. SMKN 2 Banggai;
- i. SMKN 1 Bokan Kepulauan;
- j. SMKN 1 Banggai Utara; dan
- k. SLBN Adean.

## **BAB III SUSUNAN ORGANISASI**

### **Pasal 16**

- (1) Susunan organisasi Satuan Pendidikan Formal sebagai berikut:
  - a. Kepala Sekolah;
  - b. Sub Bagian Tata Usaha; dan
  - c. Kelompok Jabatan Fungsional.
- (2) Bagan struktur organisasi Satuan Pendidikan Formal sebagaimana dimaksud pada ayat (1) tercantum dalam Lampiran yang merupakan bagian tidak terpisahkan dari Peraturan Gubernur ini.

## **BAB IV ESELON**

### **Pasal 17**

- (1) Kepala Sekolah merupakan jabatan fungsional guru yang diberikan tugas tambahan.
- (2) Kepala Sub Bagian Tata Usaha merupakan jabatan struktural eselon IV. b.

**BAB V**  
**PENGANGKATAN DALAM JABATAN**

**Pasal 18**

- (1) Kepala Sekolah diangkat dan diberhentikan oleh Gubernur atas usul Tim Pertimbangan Pengangkatan Kepala Sekolah melalui Kepala Dinas sesuai dengan ketentuan peraturan perundang-undangan.
- (2) Kepala Sub Bagian Tata Usaha diangkat dan diberhentikan oleh Gubernur atas usul Kepala Dinas.
- (3) Kepala Sekolah dapat mengangkat Wakil Kepala Sekolah dan perangkat sekolah lainnya berdasarkan ketentuan peraturan perundang-undangan.
- (4) Kepala Sekolah mendapat tunjangan jabatan sesuai dengan ketentuan peraturan perundang-undangan.

**BAB VI**  
**KEPEGAWAIAN**

**Pasal 19**

Formasi kepegawaian di lingkungan Satuan Pendidikan Formal diatur sesuai dengan ketentuan peraturan perundang-undangan.

**BAB VII**  
**KETENTUAN PERALIHAN**

**Pasal 20**

Pejabat yang sudah ada pada Satuan Pendidikan Formal sebelum Peraturan Gubernur ini diundangkan, tetap menduduki jabatannya dan melaksanakan tugasnya sampai dengan ditetapkannya pejabat yang baru berdasarkan Peraturan Gubernur ini.

**BAB VIII**  
**KETENTUAN PENUTUP**

**Pasal 21**

Pada saat Peraturan Gubernur ini berlaku, Peraturan Gubernur Sulawesi Tengah Nomor 30 Tahun 2017 tentang Susunan Organisasi Satuan Pendidikan Formal (Berita Daerah Provinsi Sulawesi Tengah Tahun 2017 Nomor 562) dicabut dan dinyatakan tidak berlaku.

**Pasal 22**

Peraturan Gubernur ini mulai berlaku pada tanggal diundangkan.

Agar setiap orang mengetahuinya, memerintahkan pengundangan Peraturan Gubernur ini dengan penempatannya dalam Berita Daerah Provinsi Sulawesi Tengah.

Ditetapkan di Palu  
pada tanggal 28 Januari 2019  
GUBERNUR SULAWESI TENGAH,

ttd

LONGKI DJANGGOLA

Diundangkan di Palu  
pada tanggal 28 Januari 2019

SEKRETARIS DAERAH PROVINSI  
SULAWESI TENGAH,

ttd

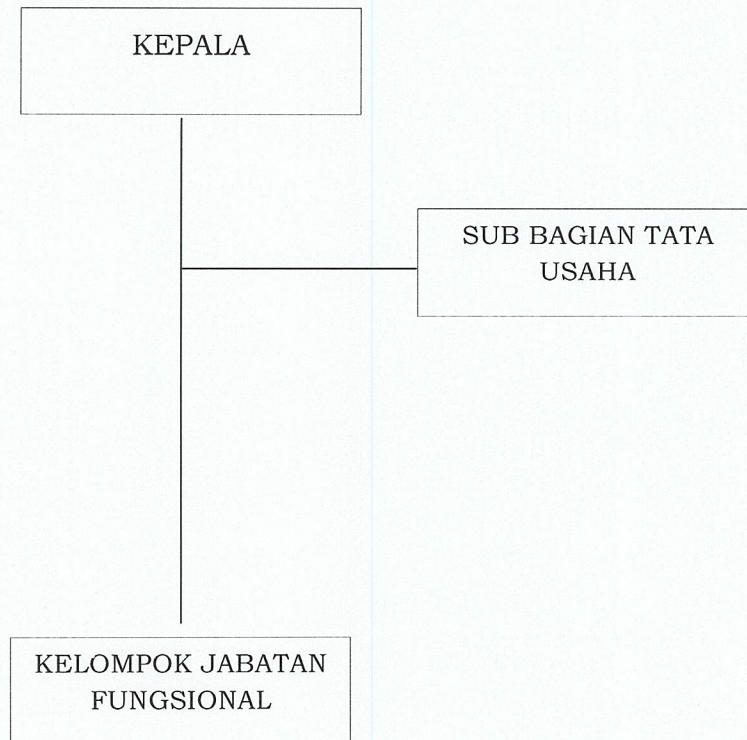
MOHAMAD HIDAYAT

BERITA DAERAH PROVINSI SULAWESI TENGAH TAHUN 2019 NOMOR : 672



LAMPIRAN  
RANCANGAN PERATURAN GUBERNUR SULAWESI TENGAH  
NOMOR 5 TAHUN 2019  
TENTANG  
SUSUNAN ORGANISASI SATUAN PENDIDIKAN FORMAL

BAGAN STRUKTUR ORGANISASI SATUAN PENDIDIKAN FORMAL




GUBERNUR SULAWESI TENGAH,

ttd

LONGKI DJANGGOLA

Salinan sesuai dengan aslinya  
KEPALA BIRO HUKUM,

  
IHSAN BASIR, SH, LL.M  
Pembina Tk.I  
NIP. 19701109 1998 03 1016