

**BUPATI PESISIR SELATAN
PROVINSI SUMATERA BARAT**

**PERATURAN BUPATI PESISIR SELATAN
NOMOR 41 TAHUN 2018**

TENTANG

**PETA BATAS NAGARI AUR BEGALUNG TALAOK
KECAMATAN BAYANG**

**DENGAN RAHMAT TUHAN YANG MAHA ESA
BUPATI PESISIR SELATAN,**

- Menimbang : a. bahwa dalam rangka tertib administrasi pemerintahan dan kepastian hukum diwilayah Kabupaten Pesisir Selatan terhadap batas wilayah suatu nagari, telah diselenggarakan penetapan dan penegasan batas Nagari Aur Begalung Talaok Kecamatan;
- b. bahwa berdasarkan pertimbangan sebagaimana dimaksud pada huruf a, perlu menetapkan Peraturan Bupati Pesisir Selatan tentang Peta Batas Nagari Aur Begalung Talaok Di Kecamatan Bayang;
- Mengingat : 1. Undang-Undang Nomor 12 Tahun 1956 tentang Pembentukan Daerah Otonom Kabupaten Dalam Lingkungan Daerah Propinsi Sumatera Tengah (Lembaran Negara Republik Indonesia Tahun 1956 Nomor 25) jis Undang-Undang Drt Nomor 21 Tahun 1957 (Lembaran Negara Republik Indonesia Tahun 1957 Nomor 77) jo Undang-Undang Nomor 58 Tahun 1958 (Lembaran Negara Republik Indonesia Tahun 1958 Nomor 108, Tambahan Lembaran Negara Republik Indonesia Nomor 1643);
2. Undang-Undang Nomor 12 Tahun 2011 tentang Pembentukan Peraturan Perundang-Undangan (Lembaran Negara Republik Indonesia Tahun 2011 Nomor 82, Tambahan Lembaran Negara Republik Indonesia Nomor 5234);
3. Undang-Undang Nomor 6 Tahun 2014 tentang Desa (Lembaran Negara Republik Indonesia Tahun 2014 Nomor 7, Tambahan Lembaran Negara Republik Indonesia Tahun 2014 Nomor

5495);

4. Undang-Undang Nomor 23 Tahun 2014 tentang Pemerintahan Daerah (Lembaran Negara Republik Indonesia Tahun 2014 Nomor 244, Tambahan Lembaran Negara Republik Indonesia Nomor 5587); sebagaimana telah beberapa kali diubah terakhir dengan Undang-Undang Nomor 9 Tahun 2015 tentang Perubahan Kedua Atas Undang-Undang Nomor 23 Tahun 2014 tentang Pemerintahan Daerah (Lembaran Negara Republik Indonesia Tahun 2015 Nomor 58, Tambahan Lembaran Negara Republik Indonesia Nomor 5679);
5. Peraturan Pemerintah Nomor 43 Tahun 2014 tentang Peraturan Pelaksanaan Undang-Undang Nomor 6 Tahun 2014 tentang Desa (Lembaran Negara Republik Indonesia Tahun 2014 Nomor 123, Tambahan Lembaran Negara Republik Indonesia Nomor 5539) sebagaimana telah diubah terakhir dengan Peraturan Pemerintah Nomor 47 Tahun 2015 tentang Perubahan Atas Peraturan Pemerintah Nomor 43 Tahun 2014 tentang Peraturan Pelaksanaan Undang-Undang Nomor 6 Tahun 2014 tentang Desa (Lembaran Negara Republik Indonesia Tahun 2015 Nomor 157, Tambahan Lembaran Negara Republik Indonesia Nomor 5717);
6. Peraturan Menteri Dalam Negeri Nomor 30 Tahun 2006 tentang Tata Cara Penyerahan Urusan Pemerintahan Kabupaten/Kota Kepada Desa;
7. Peraturan Menteri Dalam Negeri Nomor 32 Tahun 2006 tentang Pedoman Administrasi Desa;
8. Peraturan Menteri Dalam Negeri Nomor 76 Tahun 2012 tentang Pedoman Penegasan Batas Daerah;
9. Peraturan Menteri Dalam Negeri Nomor 45 Tahun 2016 tentang Pedoman Penetapan dan Penegasan Batas Desa;
10. Peraturan Daerah Kabupaten Pesisir Selatan Nomor 2 Tahun 2016 tentang Nagari;
11. Peraturan Bupati Pesisir Selatan Nomor 5 Tahun 2017 tentang Pedoman Penetapan dan Penegasan Batas Nagari di Kabupaten Pesisir Selatan;

MEMUTUSKAN:

Menetapkan : PERATURAN BUPATI PESISIR SELATAN TENTANG PETA BATAS NAGARI AUR BEGALUNG TALAOK KECAMATAN BAYANG.

BAB I

KETENTUAN UMUM

Pasal 1

Dalam Peraturan Bupati ini, yang dimaksud dengan:

1. Daerah adalah Kabupaten Pesisir Selatan.
2. Pemerintah Daerah adalah Bupati sebagai unsur penyelenggara Pemerintahan Daerah yang memimpin pelaksanaan urusan pemerintahan yang menjadi kewenangan daerah otonom.
3. Bupati adalah Bupati Pesisir Selatan.
4. Kecamatan adalah wilayah kerja Camat sebagai perangkat daerah Kabupaten Pesisir Selatan.
5. Nagari adalah Pemerintahan Nagari di Kabupaten Pesisir Selatan.
6. Batas adalah tanda pemisah antara nagari yang bersebelahan baik berupa batas alam, maupun batas buatan.
7. Batas Nagari adalah batas wilayah yurisdiksi pemisah wilayah penyelenggaraan urusan pemerintahan yang menjadi kewenangan suatu nagari dengan nagari lain.
8. Penetapan Batas Nagari adalah proses penetapan batas nagari secara kartometrik di atas suatu dasar yang disepakati.
9. Penegasan Batas Nagari adalah kegiatan penentuan titik-titik koordinat batas nagari yang yang dapat dilakukan dengan merode kartometrik dan/atau survei di lapangan, yang dituangkan dalam bentuk peta batas dengan daftar titik-titik koordinat batas nagari.
10. Peta Nagari adalah peta yang menyajikan semua unsur Batas Nagari yang telah ditegaskan dan unsur lainnya, seperti pilar batas, garisbatas, toponimi perairan dan transportasi.
11. Peta Batas Nagari adalah peta detail yang menyajikan koridor batas yang telah ditegaskan sepanjang garis batas.
12. Titik Kartometrik selanjutnya disingkat TK adalah titik penanda batas antara dua atau lebih wilayah Nagari dengan koordinat yang diperoleh dari pengukuran diatas peta.
13. Lintang Selatan yang selanjutnya disingkat LS adalah garis lintang yang berada di sebelah selatan khatulistiwa.
14. Bujur Timur yang selanjutnya disingkat BT adalah garis bujur yang berada di sebelah timur Greenwich.
15. Pilar Batas Utama yang selanjutnya disingkat PBU adalah pilar batas yang dipasang sebagai tanda batas antar nagari yang diletakkan tepat pada batas antar nagari.
16. Pilar Acuan Batas Utama yang selanjutnya disingkat PABU adalah pilar batas yang dipasang sebagai tanda batas antar nagari yang

diletakkan di sisi batas alam atau buatan yang berfungsi sebagai titik ikat garis batas antar nagari.

BAB II MAKSUD DAN TUJUAN

Pasal 2

Maksud dan tujuan Peta Batas Nagari Aur Begalung Talaok Kecamatan Bayang adalah mewujudkan tertib administrasi pemerintahan dan kepastian hukum terhadap batas Nagari Aur Begalung Talaok Kecamatan Bayang.

BAB III BATAS NAGARI AUR BEGALUNG TALAOK

Pasal 3

(1) Batas Nagari Aur Begalung Talaok ditetapkan dengan koordinat batas nagari sebagai berikut:

a. Batas dengan Nagari Koto Berapak:

1. Dimulai dari Lorong Seronjong Samuik ditandai sebagai TK 016 dengan koordinat $1^{\circ} 13'47,45''$ LS dan $100^{\circ} 31' 11,18''$ BT selanjutnya ke arah utara sampai di Puncak Seronjong kemudian ke arah tenggara mengikuti lembah di sebelah timur Puncak Seronjong dan Bukik Tampek hingga ke Bukik Lantik. Kemudian ke arah tenggara mengikuti lereng bukit di sebelah timur Bukik Kaciak hingga banda di pemisah antara sawah dan Bukik yang ditandai sebagai TK 015;
2. TK 015 dengan koordinat $1^{\circ}14' 16,34''$ LS dan $100^{\circ}31' 43,33''$ BT ke arah selatan mengikuti banda diantara lereng Bukik dan sawah hingga ke banda di sebelah selatan sawah Edi. Kemudian ke arah tenggara mengikuti batas parak hingga parak Pireh. Setelah itu ke arah timur, selatan, dan barat daya mengikuti batas parak Pireh hingga tepi Batang Bayang. Selanjutnya melewati Batang Bayang hingga parak Pireh sebelah timur dan sebelah barat dan ujung utara parak Tarzan yang ditandai sebagai TK 014;
3. TK 014 dengan koordinat $1^{\circ}14' 31,50''$ LS dan $100^{\circ}31' 49,75''$ BT ke arah barat daya mengikuti batas parak Pireh sebelah timur dan parak Sanur/ Tarzan sebelah barat hingga Jalan Kepala Koto. Kemudian ke arah selatan mengikuti batas parak Sanur/Tarzan sebelah barat hingga batas parak H. Dasril Dt. Gamunyang. Selanjutnya ke arah selatan mengikuti batas parak H. Dasril Dt. Gamunyang sebelah barat hingga Jalan Kepala Koto. Setelah itu ke arah selatan mengikuti parak

Basiar-H. Dasril (Dt. Gamunyang) sampai ke Pinggir Jalan Kincie ditandai sebagai PBU-023;

4. PBU-023 dengan koordinat $1^{\circ}14' 39,02''$ LS dan $100^{\circ}31' 47,93''$ BTkearah sebelah barat hingga tikungan Kincie yang ditandai sebagai TK 013;
5. TK 013 dengan koordinat $1^{\circ}14' 39,44''$ LS dan $100^{\circ}31'47,87''$ BTkearah barat daya mengikuti jalan dilanjutkan mengikuti batas parak Tamar, parak Oyon sebelah barat di belakang Perumahan Kincie hingga ujung selatan batas parak Maisar dan Oyon. Kemudian kearah selatan mengikuti batas sebelah barat parak Montir (Dt. Mudo) – sawah Amir Empang hingga batas parak Nona Wae Dt. Majo Basa. Selanjutnya kearah tenggara mengikuti batas selatan parak Nona Wae Dt. Majo Basa – Parak Yasmi. Kemudian kearah barat laut mengikuti batas parak Nona/Wae Dt. Majo Basa dan parak Yasmi hingga ujung utara parak Yasmi. Selanjutnya kearah barat daya mengikuti batas parak Yasmi, parak Mak In - Sijeh kemudian kearah barat laut sampai di parak Mirna selanjutnya kearah barat daya hingga batas parak Qoyay terus kearah tenggara sampai di parak Baniar(Gapur)-Malih-Nurani yang merupakan titik perbatasan tiga nagari yaitu Nagari Koto Berapak, Nagari Aurbegalung talaok, dan Nagari Talaok yang ditandai sebagai TK 012.

b. Batas dengan Nagari Talaok:

1. Dimulai dari parak Baniar/Gapur, Malih dan Nurani yang merupakan titik perbatasan tiga nagari yaitu Nagari Koto Berapak, Nagari Aurbegalung talaok, dan Nagari Talaok ditandai sebagai TK 012 dengan koordinat $1^{\circ}14' 54,39''$ LS dan $100^{\circ}31' 37,09''$ BT kearah barat laut memotong batas parak Baniar/Gafur hingga belakang rumah Bu Nova. Setelah itu kearah barat daya mengikuti batas parak Baniar/Gafur hingga Jalan IPKR depan rumah Muli. Kemudian kearah barat laut mengikuti Jalan IPKR hingga depan rumah Niar. Setelah itu kearah barat daya mengikuti batas parak Pik Tando, parak Apa Parala, rumah Kardiman, parak Ican, rumah Tiar sebelah timur dan batas parak Muli, parak Nazar, parak Damli sebelah barat hingga ujung selatan rumah Nege. Kemudian kearah barat laut mengikuti batas rumah Nege, parak Nege, dan parak Edi Bede sebelah barat dan batas parak Bagindo Rajo, parak Basri sebelah timur hingga batas parak Arsil dan parak Basri. Selanjutnya kearah barat mengikuti batas parak Rema sebelah selatan dan parak Basri sampai Parak Ibu Armawati ditandai sebagai PABU-006 yang terletak di Nagari Aur Begalaung Talaok;
2. PABU-006 dengan koordinat $1^{\circ}14' 54,88''$ LS dan $100^{\circ}31' 24,05''$ BTkesebelah utara hingga Jalan Talaok-Aur Begalung

Talaok depan rumah Ucat. Setelah itu kearah utara mengikuti Jalan Talaok-Aur Begalung Talaok hingga tugu Aur Begalung Talaok – Talaok yang ditandai sebagai TK 038; dan

3. TK 038 dengan koordinat $1^{\circ}14' 54,81''$ LS dan $100^{\circ}31' 23,64''$ BTkearah barat mengikuti Banda Caciang hingga batas sawah Ucat dan parak Nasri. Selanjutnya kearah tenggara mengikuti batas sawah Ucat sebelah timur dan parak Nasri sebelah barat hingga jalan setapak samping barat rumah Am. Setelah itu kearah barat daya mengikuti batas sawah Ucat, sawah Pak Am sebelah selatan dan batas rumah Pak Am, parak Pak Am sebelah utara hingga batas Sawah Basri Rudik dan parak Pak Ijok. Selanjutnya kearah barat daya mengikuti batas Sawah Basri Rudik, sawah Pak Ijok, Sawah Muslim - sawah Muslim sebelah timur dan batas parak Muslim dan sawah Pak Kiran. Setelah itu kearah barat daya mengikuti batas sawah Pak Kiran-Parak Yardi (Yungrudi) terus sampai sawah Sibus/Siot-Parak Muslim, terus sawah Martini-sawah Sibus/Siot, terus ke sawah Martini – parak Sibus/Siot, terus ke sawah Sibus/Siot – Parak Martini, ke tenggara melewati sawah Usmaita – parak Suni, kemudian kearah barat laut sampai di jalan depan rumah Pak Suib yang merupakan titik pertemuan batas tiga nagari yaitu Nagari Aur Begalung Talaok, Nagari Talaok, dan Nagari Kapeh Panji Jaya Talaok di jalan depan Rumah Pak Suib yang ditandai sebagai TK 037.

c. Batas dengan Nagari Kapeh Panji Jaya Talaok:

1. Dimulai dari jalan depan rumah Pak Suib yang merupakan titik pertemuan batas tiga nagari yaitu Nagari Aur Begalung Talaok, Nagari Talaok, dan Nagari Kapeh Panji Jaya Talaok di jalan depan Rumah Pak Suib yang ditandai sebagai TK 037 dengan koordinat $1^{\circ}15' 6,20''$ LS dan $100^{\circ}31' 8,97''$ BTkearah utara mengikuti batas pagar rumah/ parak Suib sebelah timur hingga batas parak Suib sebelah timur dan parak Rahman sebelah barat. Kemudian kearah utara mengikuti batas parak Suib sebelah timur dan parak Rahman sebelah barat hingga batas parak Rahman, parak Mardi, Parak Suib dan Parak Mak Ros. Selanjutnya kearah barat mengikuti batas parak Mak Ros sebelah selatan dan parak Suib sebelah utara hingga ujung barat Parak Mak Ros. Setelah itu kearah barat daya mengikuti batas parak Suib sebelah utara hingga belakang rumah Dasmi. Kemudian kearah timur laut dan kearah barat laut memotong sawah Yuliar hingga jalan diantara rumah Animar sebelah selatan dan rumah Saidar sebelah utara. Selanjutnya kearah barat laut mengikuti batas rumah Animar sebelah utara dan rumah Saidar sebelah selatan hingga batas parak di belakang rumah Animar dan Saidar. Setelah itu kearah utara mengikuti batas parak Saidar sebelah barat hingga batas sawah Mirna sebelah

barat dan sawah Sawar sebelah timur. Kemudian kearah utara mengikuti batas parak Sawar sebelah timur dan parak Mirna sebelah barat hingga ujung utara batas parak Sawar. Selanjutnya kearah barat mengikuti batas parak Sawar sebelah utara hingga batas parak Sawar sebelah barat dan parak Sanur Wijaya sebelah timur. Setelah itu kearah mengikuti batas parak Sawar sebelah barat dan parak Sanur Wijaya sebelah timur hingga batas parak Sanur Wijaya, parak Sawar dan parak Desmaniar. Kemudian kearah barat mengikuti batas parak Sanur Wijaya sebelah selatan dan parak Desmaniar sebelah utara hingga batas parak Desmaniar, parak Kasmawati dan parak Sanur Wijaya. Selanjutnya kearah barat mengikuti batas parak Baha sebelah selatan dan rumah Kasmawati sebelah utara hingga Jalan Talaok - Ganting diantara rumah Arni Saputri dan rumah Ian Basri. Setelah itu kearah barat laut mengikuti gang diantara rumah Ani Saputri dan Rumah Ian Basri. Kemudian kearah barat laut mengikuti batas parak diantara Parak Ali Lebek, Parak Pak Wahid sebelah utara dan Parak Amsiar, parak Nasrul sebelah selatan hingga jalan parak Kajai diujung batas parak Nasrul dan Parak Pak Wahid yang ditandai sebagai TK 101;

2. TK 101 dengan koordinat $1^{\circ}14' 57,98''$ LS dan $100^{\circ}30' 58,45''$ BTkearah barat daya mengikuti jalan rabat beton hingga depan Rumah Anis/ Mak Gamban. Setelah itu kearah barat laut mengikuti batas parak diantara rumah Erni sebelah selatan dan parak Pak Gatar sebelah utara hingga batas parak sebelah selatan rumah Pak Sapri. Kemudian kearah selatan mengikuti batas parak melewati rumah diantara rumah Ismeidi dan rumah Pak Gatar hingga Jalan Lubuk Begalung depan rumah Ermawati. Selanjutnya kearah timur mengikuti Jalan Lubuk Begalung hingga batas pagar rumah Ermawati dan parak Sufi Bahar. Setelah itu kearah selatan mengikuti batas pagar rumah Ermawati hingga ujung selatan batas pagar Ermawati. Kemudian ke barat mengikuti pagar rumah Ermawati sebelah selatan ujung pagar Ermawati sebelah barat. Selanjutnya kearah selatan mengikuti batas parak diantara parak Rasima sebelah timur dan parak Basiar sebelah barat hingga batas parak antara parak Rasima sebelah timur, parak Basiar sebelah barat dan parak Mak Taya sebelah utara. Setelah itu kearah barat mengikuti batas parak Mak Taya, Parak Mak Makan sebelah utara dan Parak Rasima sebelah selatan hingga pagar rumah Darnis sebelah selatan dan parak Ramanyan sebelah timur. Kemudian kearah selatan mengikuti batas parak Ramanyan sebelah timur hingga pagar rumah Mak Baidar sebelah barat dan parak Ramanyan sebelah timur. Selanjutnya mengikuti batas

parak Ramanyan sebelah selatan dan parak Mak Onsu sebelah utara hingga batas parak diantara parak Ramanyan, Em Dolar, dan Mak Onsu. Setelah itu kearah selatan mengikuti batas parak Em Dolar, Parak Yalni sebelah timur dan parak Mak Onsu sebelah barat hingga ujung selatan batas parak Yalni dan parak Mak Onsu, sampai ke Halaman Sekolah MIN B Lubuk Aur ditandai sebagai PABU-016 yang terletak di Nagari Aur Begalung Talaok;

3. PABU-016 dengan koordinat $1^{\circ}15' 7,96''$ LS dan $100^{\circ}30' 50,12''$ BT kemudian menuju kearah timur laut mengikuti batas parak Mak Onsu sebelah selatan hingga pojok barat batas rumah Imargus. Selanjutnya kearah timur mengikuti Jalan MIN B hingga jalan diantara rumah Imargus dan rumah Pak Pardi. Setelah itu kearah tenggara mengikuti batas belakang MIN Gedung B Lubuk Aur hingga belakang MIN Gedung B Lubuk Aur (ujung utara parak Mak Uwe). Kemudian kearah timur mengikuti batas parak pak Samsa sebelah selatan dan parak Mak Uwe sebelah utara hingga batas parak diantara parak Samsa, Mak Uwe dan Sena Ba'a. Selanjutnya kearah selatan mengikuti batas parak Sena Ba'a sebelah barat dan parak Mak Uwe sebelah timur hingga batas parak diantara parak Sena Ba'a, Mak Uwe, dan Pak Apeh. Setelah itu kearah selatan mengikuti batas parak Pak Bahar sebelah timur dan Parak Pak Apeh sebelah barat hingga Belakang Rumah Pak Barulis. Kemudian kearah barat daya mengikuti batas rumah Pak Barulis sebelah timur dan parak Pak Apeh sebelah barat hingga Jalan Lingkar Lubuk Begalung di selatan rumah Pak Barulis. Selanjutnya kearah tenggara mengikuti Jalan Lingkar Lubuk Begalung hingga pertigaan Jalan Pulau Talena/ Lubuak Suro selatan rumah Bu Kar. Setelah itu kearah selatan mengikuti Jalan Pulau Talena / Lubuak Suro hingga banda diantara parak Darwin dan parak Nazarudin yang ditandai sebagai TK 100; dan
4. TK 100 dengan koordinat $1^{\circ}15' 17,67''$ LS dan $100^{\circ}30' 49,13''$ BT kearah barat mengikuti batas parak Pak Nazarudin sebelah utara dan parak Rahmat sebelah utara hingga Taruko diantara diantara Taruko Rizal Anjang sebelah selatan dan Taruko Siam Simas sebelah utara. Selanjutnya kearah barat laut mengikuti batas parak Siam Simas sebelah utara hingga ujung utara parak Siam Simas. Setelah itu kearah barat daya mengikuti batas parak Siam Simas sebelah utara dan parak Nasrul sebelah selatan hingga ujung parak Nasrul sebelah selatan. Kemudian kearah barat laut mengikuti batas parak Bahar sebelah utara dan parak Nasrul sebelah selatan hingga batas parak diantara parak Dt. Amir (Alm), parak Bahar dan parak Nasrul. Selanjutnya kearah barat daya mengikuti batas parak Dt. Amir (Alm) sebelah timur dan parak Bahar sebelah

barat hingga batas parak Nazarudin, parak Ali dan parak Bahar. Setelah itu kearah tenggara mengikuti batas parak Ali sebelah utara dan parak Bahar sebelah selatan hingga batas parak diantara parak Ali, parak Bahar, dan parak Mak Nyonya. Kemudian kearah selatan mengikuti batas parak diantara parak Ali sebelah timur dan parak Mak Nyonya sebelah barat hingga batas parak Ali, parak Mak Nyonya dan parak Safril G. Selanjutnya kearah barat mengikuti batas parak Ali sebelah selatan dan parak Safril G. sebelah utara hingga Batang Bayang/ Ekor Tanjung. Setelah itu kearah barat mengikuti punggung bukit hingga puncak Bukik Gunung Gadang. Kemudian kearah barat laut mengikuti punggung bukit hingga ke puncak Bukik Tengah yang ditandai sebagai TK 099;

5. TK 099 dengan koordinat $1^{\circ}15' 17,67''$ LS dan $100^{\circ}30' 49,13''$ BT kearah barat dan utara mengikuti punggung bukit hingga ke Bukik Sigiriak yang ditandai sebagai TK 098 dengan koordinat $1^{\circ}14' 49,75''$ LS dan $100^{\circ}29' 50,27''$ BT.
 - d. Batas dengan Nagari Batu Hampar dimulai dari Bukik Sigiriak yang ditandai sebagai TK 098 dengan koordinat $1^{\circ}14' 49,75''$ LS dan $100^{\circ}29' 50,27''$ BT sebelah barat Puncak Sigiriak, kearah utara mengikuti punggung bukit hingga Bukik Dama yang ditandai sebagai TK 102 dengan koordinat $1^{\circ}14' 13,73''$ LS dan $100^{\circ}30' 3,52''$ BT. Kemudian ke utara mengikuti punggung bukit Dama hingga Puncak Dama. Selanjutnya kearah timur laut mengikuti punggung bukit hingga Puncak Ngalau yang ditandai sebagai TK 103 dengan koordinat $1^{\circ} 13' 56,22''$ LS dan $100^{\circ} 30' 18,56''$ BT..
 - e. Batas dengan Nagari Duku dimulai dari Puncak Ngalau yang ditandai sebagai TK 103 dengan koordinat $1^{\circ}13' 56,22''$ LS dan $100^{\circ}30' 18,56''$ BT kearah timur mengikuti punggung bukit Gantiang Ambacang terus mengikuti punggung bukit sampai bertemu Puncak Bukik Solok Gadang/Bukik Pariang yang ditandai sebagai TK 104 dengan koordinat $1^{\circ}14' 3,99''$ LS dan $100^{\circ}30' 36,65''$ BT terus mengikuti punggung bukit sampai bertemu Bukik Pariang/Puncak Solok Nanah ke Puncak Bukik Solok Anjalai/Bukik Durian Karam yang ditandai sebagai TK 105 dengan koordinat $1^{\circ}13' 59,43''$ LS dan $100^{\circ}30' 56,37''$ BT terus sampai ke Bukik Ronjong dan berakhir di Lorong Seronjong Samuik yang ditandai sebagai TK 016 dengan koordinat $1^{\circ} 13' 47,45''$ LS dan $100^{\circ} 31' 11,18''$ BT.
- (2) Peta Batas Nagari Aur Begalung Talaoktercantum dalam Lampiran I yang merupakan bagian tidak terpisahkan dari Peraturan Bupati ini.

BAB IV KETENTUAN LAIN-LAIN

Pasal 4

- (1) TK sebagaimana dimaksud dalam Pasal 3 ayat (1) bersifat tetap dan tidak berubah akibat perubahan nama dusun, nagari, dan/atau kecamatan.
- (2) PBU dan PABU yang telah terpasang merupakan indikator atau petunjuk segmen batas antara nagari yang tidak boleh dipindahkan, dihilangkan, atau diubah posisinya tanpa sepengetahuan Pemerintah Daerah atau Pihak lain yang berwenang.
- (3) Peta Batas Nagari merupakan penentuan batas-batas wilayah nagari secara administratif sehingga tidak mengubah, mengurangi, menambah atau menghapuskan luasan atau batas-batas kawasan tertentu, hak atas tanah, hak ulayat, dan hak adat yang ada pada masyarakat.
- (4) Batas Nagari dengan koordinat batas sebagaimana dimaksud dalam Pasal 3 ayat (1) tercantum dalam Lampiran II yang merupakan bagian tidak terpisahkan dari Peraturan Bupati ini.

BAB V KETENTUAN PENUTUP

Pasal 5

Pemerintahan Daerah dan Pemerintahan Nagari akan melakukan penyesuaian administrasi kependudukan dan hal-hal lain yang terkait di dalam wilayah batas nagari yang sudah dipetakan paling lambat 1 (satu) tahun sejak Peraturan Bupati ini diundangkan.

Pasal 6

Peraturan Bupati ini mulai berlaku pada tanggal diundangkan.

Agar setiap orang mengetahuinya, memerintahkan pengundangan Peraturan Bupati ini dengan penempatannya dalam Berita Daerah Kabupaten Pesisir Selatan.

Ditetapkan di Painan
pada tanggal 13 Maret 2018

BUPATI PESISIR SELATAN

HENDRAJONI

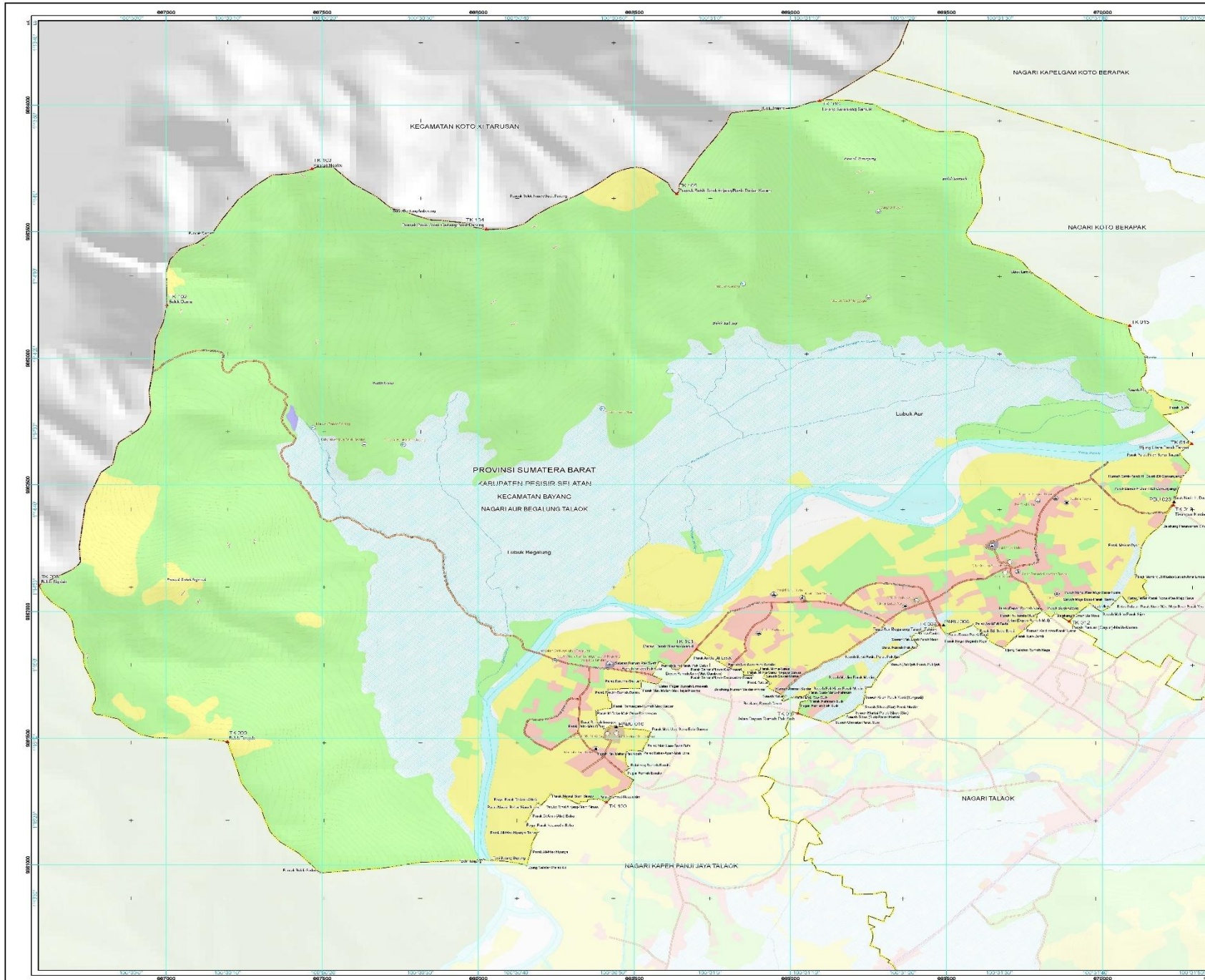
Diundangkan di Painan
pada tanggal 13 Maret 2018

**SEKRETARIS DAERAH
KABUPATEN PESISIR SELATAN**

ERIZON

BERITA DAERAH KABUPATEN PESISIR SELATAN TAHUN 2018
NOMOR:

**LAMPIRAN I PERATURAN BUPATI PESISIR SELATAN NOMOR 41 TAHUN 2018
TENTANG PETA BATAS NAGARI AUR BEGALUNG TALAOK KECAMATAN BAYANG**



**PETA BATAS NAGARI
DI KECAMATAN BAYANG**

Lembar : 13.01.06.2014

**NAGARI AUR BEGALUNG
TALAOK**



Proyeksi Sistem Grid : Transverse Mercator
Datum Horizontal : Grid Geografi dan Grid Universal Transverse Mercator
WGS 1984 - Zona 47 S



- KETERANGAN**
- Titik Dasar (Paku/Paku Asli) dan Asas Data
 - Waduk
 - Batas Desa
 - Batas Nagari
 - Batas Desa
 - Batas Nagari
 - Batas Kecamatan
 - Batas Kabupaten
 - Batas Provinsi
 - Batas Negara
 - Batas Kecamatan
 - Batas Kabupaten
 - Batas Provinsi
 - Batas Negara
- PERENCANAAN DAN PENGELOMPOKAN LAHAN TERBUKAS**
- Perikanan
 - Perikanan
 - Perikanan
 - Perikanan
 - Perikanan
 - Perikanan
 - Perikanan
 - Perikanan
 - Perikanan
 - Perikanan
 - Perikanan
 - Perikanan
 - Perikanan
 - Perikanan

Daftar Titik Kartometrik Batas Nagari

No	Nilai X	Nilai Y	Group	Point ID	UTM
1	667000	1110000	1	1	667000
2	667100	1110100	1	2	667100
3	667200	1110200	1	3	667200
4	667300	1110300	1	4	667300
5	667400	1110400	1	5	667400
6	667500	1110500	1	6	667500
7	667600	1110600	1	7	667600
8	667700	1110700	1	8	667700
9	667800	1110800	1	9	667800
10	667900	1110900	1	10	667900
11	668000	1111000	1	11	668000
12	668100	1111100	1	12	668100
13	668200	1111200	1	13	668200
14	668300	1111300	1	14	668300
15	668400	1111400	1	15	668400
16	668500	1111500	1	16	668500
17	668600	1111600	1	17	668600
18	668700	1111700	1	18	668700
19	668800	1111800	1	19	668800
20	668900	1111900	1	20	668900
21	669000	1112000	1	21	669000
22	669100	1112100	1	22	669100
23	669200	1112200	1	23	669200
24	669300	1112300	1	24	669300
25	669400	1112400	1	25	669400

Sumber Data dan Riwayat Peta

- Peta RBI Skala 1: 50.000, BIG, tahun 2012.
- Peta RTW Kabupaten Pesisir Selatan tahun 2010-2030.
- Pembaruan jaringan jalan dan sungai hasil interpretasi Citra Satelit Tegak Resolusi Tinggi (Pleiaades), tahun akuisisi 2016-2017.
- Pembaruan penutupan lahan hasil interpretasi Citra Satelit Tegak Resolusi Tinggi (Pleiaades), tahun akuisisi 2015-2017.
- Hillshade dibuat dari DEM IFSAR Resolusi Spasial 20 meter, tahun pengandaan 2015, pengolahan oleh BIG.
- Garis Kontur diperoleh dari interpretasi DEM IFSAR dengan interval 10m.
- Pemetaan Batas Nagari Partisipatif - Kartometrik dan Survei Lapangan, tahun 2017-2018.
- Kegiatan Penetapan dan Penegasan Batas Nagari di Kecamatan Bayang, Kabupaten Pesisir Selatan bekerjasama dengan MCA-Indonesia.

Dibuat dan Didedikasikan oleh:

- Pemerintah Kabupaten Pesisir Selatan dan MCA-Indonesia
- Peta ini disusun berdasarkan Kegiatan Penetapan dan Penegasan Batas Nagari partisipatif hasil kerjasama antara
- Pemerintah Kabupaten Pesisir Selatan dan MCA-Indonesia, tahun 2018.

Ditetapkan oleh :

Hendrajoni
Bupati Pesisir Selatan

**LAMPIRAN I PERATURAN BUPATI PESISIR SELATAN NOMOR 41 TAHUN 2018
TENTANG PETA BATAS NAGARI AUR BEGALUNG TALAOK KECAMATAN BAYANG**

TITIK KOORDINAT BATAS NAGARI AUR BEGALUNG TALAOK

1. SEGMENT BATAS NAGARI AUR BEGALUNG TALAOK - KOTO BERAPAK

Nama Titik (Tempat)	No	Nama Titik	Koordinat							
			Geografis						UTM	
			Bujur			Lintang			X (meter)	Y (meter)
			°	'	"	°	'	"		
Lorong Seronjong Samuik	TK 016	TK 13.01.06.2005-06.2014-07.2003-016	100	31	11.18	-1	13	47.45	669093.98	9864016.72
	TK 015	TK 13.01.06.2005-06.2014-015	100	31	43.33	-1	14	16.34	670087.18	9863128.65
Ujung Utara Parak Tarzan	TK 014	TK 13.01.06.2005-06.2014-014	100	31	49.75	-1	14	31.50	670285.41	9862663.05
Pinggir Jalan Kincie	PBU 023	PBU 13.01.06.2005-2014 023	100	31	47.93	-1	14	39.02	670229.00	9862432.10
Tikungan Kincie	TK 013	TK 13.01.06.2005-06.2014-013	100	31	47.86	-1	14	39.44	670226.89	9862419.01
Batas Parak Baniar (Gapur)-Malih-Nurani	TK 012	TK 13.01.06.2005-06.2006-06.2014-012	100	31	37.09	-1	14	54.39	669893.68	9861960.22

2. SEGMENT BATAS NAGARI AUR BEGALUNG TALAOK - TALAOK

Nama Titik (Tempat)	No	Nama Titik	Koordinat							
			Geografis						UTM	
			Bujur			Lintang			X (meter)	Y (meter)
			°	'	"	°	'	"		
Batas Parak Baniar (Gapur)-Malih-Asmardi	TK 012	TK 13.01.06.2005-06.2006-06.2014-012	100	31	37.09	-1	14	54.39	669893.68	9861960.22
Tugu Aur Begalung Talaok-Talaok	TK 038	TK 13.01.06.2006-06.2014-038	100	31	23.64	-1	14	54.81	669477.74	9861947.40
Jalan Depan Rumah Pak Suib	TK 037	TK 13.01.06.2006-06.2013-06.2014-037	100	31	8.97	-1	15	6.20	669024.13	9861597.97
Parak Ibu Armawati	PABU 006	PABU 13.01.06.2005-2006.2014 006	100	31	24.05	-1	14	54.88	669490.66	9861945.31

3. SEGMENT BATAS NAGARI AUR BEGALUNG TALAOK - KAPEH PANJI JAYA TALAOK

Nama Titik (Tempat)	No	Nama Titik	Koordinat							
			Geografis						UTM	
			Bujur			Lintang			X (meter)	Y (meter)
			°	'	"	°	'	"		
Jalan Depan Rumah Pak Suib	TK 037	TK 13.01.06.2006-06.2013-06.2014-037	100	31	8.97	-1	15	6.20	669024.13	9861597.97
Batas Parak Nasrul-Wahid	TK 101	TK 13.01.06.2013-06.2014-101	100	30	58.45	-1	14	57.98	668698.97	9861850.68
Halaman Sekolah MIN B Lubuk Aur	PABU 016	PABU 13.01.06.2013-2014 016	100	30	50.12	-1	15	7.96	668441.47	9861544.08
	TK 100	TK 13.01.06.2013-06.2014-100	100	30	49.13	-1	15	17.67	668410.51	9861246.10
Bukik Tengah	TK 099	TK 13.01.06.2013-06.2014-099	100	30	9.84	-1	15	9.87	667196.03	9861486.39
Bukik Sigirik	TK 098	TK 13.01.06.2013-06.2014-07.2004-098	100	29	50.27	-1	14	49.75	666591.67	9862104.40

4. SEGMENT BATAS NAGARI AUR BEGALUNG TALAOK - BATU HAMPAR

Nama Titik (Tempat)	No	Nama Titik	Koordinat							
			Geografis						UTM	
			Bujur			Lintang			X (meter)	Y (meter)
			°	'	"	°	'	"		
Bukik Sigirik	TK 098	TK 13.01.06.2013-06.2014-07.2004-098	100	29	50.27	-1	14	49.75	666591.67	9862104.40
Bukik Dama	TK 102	TK 13.01.06.2014-07.2004-102	100	30	3.52	-1	14	13.73	667001.74	9863210.56
Puncak Ngalau	TK 103	TK 13.01.06.2014-07.2003-07.2004-103	100	30	18.56	-1	13	56.22	667467.03	9863748.29

5. SEGMENT BATAS NAGARI AUR BEGALUNG TALAOK - DUKU

Nama Titik (Tempat)	No	Nama Titik	Koordinat							
			Geografis						UTM	
			Bujur			Lintang			X (meter)	Y (meter)
			°	'	"	°	'	"		
Puncak Ngalau	TK 103	TK 13.01.06.2014-07.2003-07.2004-103	100	30	18.56	-1	13	56.22	667467.03	9863748.29
Puncak Bukik Solok Gadang/Bukik Pariang	TK 104	TK 13.01.06.2014-07.2003-104	100	30	36.65	-1	14	3.99	668026.16	9863509.24
Puncak Bukik Solok Anjalay/Bukik Durian Karam	TK 105	TK 13.01.06.2014-07.2003-105	100	30	56.37	-1	13	59.43	668635.92	9863648.92
Lorong Seronjong Samuik	TK 016	TK 13.01.06.2005-06.2014-07.2003-016	100	31	11.18	-1	13	47.45	669093.98	9864016.72

SEGMENT BATAS NAGARI AUR BEGALUNG TALAOK

Nama Titik (Tempat)	No	Nama Titik	Koordinat							
			Geografis						UTM	
			Bujur			Lintang			X (meter)	Y (meter)
			°	'	"	°	'	"		
Parak Ibu Armawati	PABU 006	PABU 13.01.06.2005-2006.2014 006	100	31	24.05	-1	14	54.88	669490.66	9861945.31
Halaman Sekolah MIN B Lubuk Aur	PABU 016	PABU 13.01.06.2013-2014 016	100	30	50.12	-1	15	7.96	668441.47	9861544.08
Pinggir Jalan Kincie	PBU 023	PBU 13.01.06.2005-2014 023	100	31	47.93	-1	14	39.02	670229.00	9862432.10
Lorong Seronjong Samuik	TK 016	TK 13.01.06.2005-06.2014-07.2003-016	100	31	11.18	-1	13	47.45	669093.98	9864016.72
	TK 015	TK 13.01.06.2005-06.2014-015	100	31	43.33	-1	14	16.34	670087.18	9863128.65
Ujung Utara Parak Tarzan	TK 014	TK 13.01.06.2005-06.2014-014	100	31	49.75	-1	14	31.50	670285.41	9862663.05
Tikungan Kincie	TK 013	TK 13.01.06.2005-06.2014-013	100	31	47.86	-1	14	39.44	670226.89	9862419.01
Batas Parak Baniar (Gapur)-Malih-Asmardi	TK 012	TK 13.01.06.2005-06.2006-06.2014-012	100	31	37.09	-1	14	54.39	669893.68	9861960.22
Tugu Aur Begalung Talaok-Talaok	TK 038	TK 13.01.06.2006-06.2014-038	100	31	23.64	-1	14	54.81	669477.74	9861947.40
Jalan Depan Rumah Pak Suib	TK 037	TK 13.01.06.2006-06.2013-06.2014-037	100	31	8.97	-1	15	6.20	669024.13	9861597.97
Batas Parak Nasrul-Wahid	TK 101	TK 13.01.06.2013-06.2014-101	100	30	58.45	-1	14	57.98	668698.97	9861850.68
	TK 100	TK 13.01.06.2013-06.2014-100	100	30	49.13	-1	15	17.67	668410.51	9861246.10
Bukik Tengah	TK 099	TK 13.01.06.2013-06.2014-099	100	30	9.84	-1	15	9.87	667196.03	9861486.39
Bukik Sigirik	TK 098	TK 13.01.06.2013-06.2014-07.2004-098	100	29	50.27	-1	14	49.75	666591.67	9862104.40
Bukik Dama	TK 102	TK 13.01.06.2014-07.2004-102	100	30	3.52	-1	14	13.73	667001.74	9863210.56
Puncak Ngalau	TK 103	TK 13.01.06.2014-07.2003-07.2004-103	100	30	18.56	-1	13	56.22	667467.03	9863748.29
Puncak Bukik Solok Gadang/Bukik Pariang	TK 104	TK 13.01.06.2014-07.2003-104	100	30	36.65	-1	14	3.99	668026.16	9863509.24
Puncak Bukik Solok Anjalay/Bukik Durian Karam	TK 105	TK 13.01.06.2014-07.2003-105	100	30	56.37	-1	13	59.43	668635.92	9863648.92

BUPATI PESISIR SELATAN

HENDRAJONI