



**LEMBARAN DAERAH  
KABUPATEN TOJO UNA-UNA**

**PERATURAN DAERAH KABUPATEN TOJO UNA-UNA  
NOMOR 6 TAHUN 2010**

**TENTANG**

**ORGANISASI DAN TATA KERJA  
SEKRETARIAT KORPS PEGAWAI REPUBLIK INDONESIA  
KABUPATEN TOJO UNA-UNA**

**BUPATI TOJO UNA-UNA,**

- Menimbang :
- a. bahwa dalam Peraturan Pemerintah Nomor 42 Tahun 2004 tentang Pembinaan Jiwa Korps dan Kode Etik Pegawai Negeri Sipil, antara lain disebutkan bahwa sesama Pegawai Negeri Sipil berhimpun dalam satu wadah Korps Pegawai Republik Indonesia sebagai wahana pembinaan jiwa korps dalam rangka membangun sikap, tingkah laku, etos kerja, dan perbuatan terpuji yang harus dilaksanakan oleh setiap Pegawai Negeri Sipil dalam kedinasan dan kehidupan sehari-hari;
  - b. bahwa dalam rangka optimalisasi pelaksanaan tugas pemberian dukungan teknis operasional dan administrasi terhadap Korps Pegawai Republik Indonesia di lingkungan Pemerintah Kabupaten Tojo Una-Una, perlu dibentuk Sekretariat Korps Pegawai Republik Indonesia Kabupaten Tojo Una-Una;
  - c. bahwa berdasarkan pertimbangan sebagaimana dimaksud pada huruf a dan huruf b, perlu menetapkan Peraturan Daerah tentang Organisasi dan Tata Kerja Sekretariat Korps Pegawai Republik Indonesia Kabupaten Tojo Una-Una;
- Mengingat :
1. Undang-Undang Nomor 8 Tahun 1974 tentang Pokok-Pokok Kepegawaian (Lembaran Negara Republik Indonesia Tahun 1974 Nomor 55, Tambahan Lembaran Negara Republik Indonesia Nomor 3041), sebagaimana telah diubah dengan Undang-Undang Nomor 43 Tahun 1999 (Lembaran Negara Republik Indonesia Tahun 1999 Nomor 161, Tambahan Lembaran Negara Republik Indonesia Nomor 4286);
  2. Undang-Undang Nomor 32 Tahun 2003 tentang Pembentukan Kabupaten Tojo Una-Una di Propinsi Sulawesi Tengah (Lembaran Negara Republik Indonesia Tahun 2003 Nomor 147, Tambahan Lembaran Negara Republik Indonesia Nomor 4286);
  3. Undang-Undang Nomor 10 Tahun 2004 tentang Pembentukan Peraturan Perundang-undangan (Lembaran Negara Republik Indonesia Tahun 2004 Nomor 53, Tambahan Lembaran Negara Republik Indonesia Nomor 4389);
  4. Undang-Undang Nomor 32 Tahun 2004 tentang Pemerintahan Daerah (Lembaran Negara Republik Indonesia Tahun 2004 Nomor 125, Tambahan Lembaran Negara Republik Indonesia Nomor 4437) sebagaimana telah diubah beberapa kali terakhir dengan Undang-Undang Nomor 12 Tahun 2008 (Lembaran Negara Republik Indonesia Tahun 2008 Nomor 59, Tambahan Lembaran Negara Republik Indonesia Nomor 4844);
  5. Peraturan Pemerintah Nomor 100 Tahun 2000 tentang Pengangkatan Pegawai Negeri Sipil Dalam Jabatan Struktural (Lembaran Negara Republik Indonesia Tahun 2000 Nomor 197, Tambahan Lembaran Negara Republik Indonesia Nomor 4018) sebagaimana telah diubah dengan Peraturan Pemerintah Nomor 13 Tahun 2002 tentang Perubahan Atas Peraturan Pemerintah Nomor 100 Tahun 2000 tentang Pengangkatan Pegawai Negeri Sipil Dalam Jabatan Struktural (Lembaran Negara Republik Indonesia Tahun 2002 Nomor 33, Tambahan Lembaran Negara Republik Indonesia Nomor 4194);

6. Peraturan Pemerintah Nomor 42 Tahun 2004 tentang Pembinaan Jiwa Korps dan Kode Etik Pegawai Negeri Sipil (Lembaran Negara Republik Indonesia Tahun 2004 Nomor 142, Tambahan Lembaran Negara Republik Indonesia Nomor 4450);
7. Peraturan Pemerintah Nomor 38 Tahun 2007 tentang Pembagian Urusan Pemerintahan Antara Pemerintah, Pemerintah Daerah Provinsi dan Pemerintah Daerah Kabupaten/Kota (Lembaran Negara Republik Indonesia Tahun 2007 Nomor 82, Tambahan Lembaran Negara Republik Indonesia Nomor 4737);
8. Peraturan Pemerintah Nomor 41 Tahun 2007 tentang Organisasi Perangkat Daerah (Lembaran Negara Republik Indonesia Tahun 2007 Nomor 89, Tambahan Lembaran Negara Republik Indonesia Nomor 4741);
9. Keputusan Presiden Nomor 82 Tahun 1971 tentang tentang Korps Pegawai Republik Indonesia;
10. Keputusan Presiden Nomor 93 Tahun 2001 tentang Pendanaan Korps Pegawai Republik Indonesia dan Perlindungan Bagi Pegawai Negeri yang ditugaskan pada Sekretariat Dewan Korps Pegawai Republik Indonesia;
11. Keputusan Presiden Nomor 16 Tahun 2005 tentang Pengesahan Perubahan Anggaran Dasar Korps Pegawai Republik Indonesia;
12. Peraturan Menteri Dalam Negeri Nomor 46 Tahun 2008 tentang Pedoman Organisasi dan Tata Kerja Sekretariat Korps Pegawai Republik Indonesia;
13. Peraturan Menteri Dalam Negeri Nomor 17 Tahun 2009 tentang Pedoman Organisasi dan Tata Kerja Sekretariat Dewan Pengurus Korps Pegawai Republik Indonesia Provinsi dan Kabupaten/Kota;

**Dengan Persetujuan Bersama**

**DEWAN PERWAKILAN RAKYAT DAERAH  
KABUPATEN TOJO UNA-UNA**

**dan**

**BUPATI TOJO UNA-UNA**

**MEMUTUSKAN :**

Menetapkan : **PERATURAN DAERAH TENTANG ORGANISASI DAN TATA KERJA SEKRETARIAT KORPS PEGAWAI REPUBLIK INDONESIA KABUPATEN TOJO UNA-UNA.**

**BAB I  
KETENTUAN UMUM**

**Pasal 1**

Dalam Peraturan Daerah ini yang dimaksud dengan :

1. Daerah adalah Kabupaten Tojo Una-Una.
2. Pemerintah Daerah adalah penyelenggaraan urusan pemerintah oleh Pemerintah Daerah dan Dewan Perwakilan Rakyat Daerah menurut asas otonomi dan tugas pembantuan dengan prinsip otonomi seluas-luasnya dalam sistem dan prinsip Negara Kesatuan Republik Indonesia sebagaimana diatur dalam Undang-Undang Dasar Negara Republik Indonesia tahun 1945.
3. Pemerintah Daerah adalah Kepala Daerah beserta perangkat daerah sebagai unsur penyelenggara Pemerintahan Daerah.
4. Dewan Perwakilan Rakyat Daerah yang selanjutnya disebut DPRD adalah lembaga perwakilan rakyat daerah Kabupaten Tojo Una-Una sebagai unsur penyelenggara Pemerintahan Daerah.

5. Kepala Daerah adalah Bupati Tojo Una-Una.
6. Korps Pegawai Republik Indonesia disingkat KORPRI adalah wadah untuk menghimpun seluruh Pegawai Republik Indonesia demi meningkatkan perjuangan, pengabdian, serta kesetiaan kepada cita-cita perjuangan Bangsa dan Negara Kesatuan Republik Indonesia berdasarkan Pancasila dan Undang-undang Dasar 1945, bersifat demokratis, mandiri, bebas, aktif, profesional netral, produktif dan bertanggung jawab.
7. Sekretariat KORPRI adalah Sekretariat KORPRI Kabupaten Tojo Una-Una.
8. Susunan organisasi adalah penyusunan dan pengaturan berbagai bagian sehingga semuanya menjadi kesatuan yang teratur.
9. Tata kerja adalah segala sesuatu mengenai pengurusan dan pelaksanaan suatu kegiatan dalam rangka penyelenggaraan pemerintahan.

## **BAB II PEMBENTUKAN**

### **Pasal 2**

Dengan Peraturan Daerah ini dibentuk organisasi dan tata kerja Sekretariat Korps Pegawai Republik Indonesia Kabupaten Tojo Una-Una.

## **BAB III SEKRETARIAT KORPS PEGAWAI REPUBLIK INDONESIA**

### **Bagian Kesatu Kedudukan**

#### **Pasal 3**

- (1) Sekretariat KORPRI adalah bagian dari perangkat daerah yang secara teknis operasional berkedudukan di bawah dan bertanggung jawab kepada Ketua DPP KORPRI dan secara teknis administratif bertanggung jawab kepada Bupati melalui Sekretaris Daerah.
- (2) Sekretariat KORPRI dipimpin oleh seorang Sekretaris.

### **Bagian Kedua Tugas Pokok dan Fungsi**

#### **Pasal 4**

- (1) Sekretariat KORPRI mempunyai tugas melaksanakan dukungan teknis operasional dan administrasi pada Dewan Pengurus KORPRI dalam melaksanakan tugas dan wewenangnya, serta pembinaan terhadap seluruh unsur dalam lingkungan Sekretariat KORPRI.
- (2) Untuk melaksanakan tugas pokok, Sekretariat Korps Pegawai Republik Indonesia mempunyai fungsi :
  - a. penyelenggaraan pengelolaan administrasi umum dan kerjasama;
  - b. penyelenggaraan kegiatan pembinaan olah raga, seni, budaya, mental dan rohani;
  - c. penyelenggaraan kegiatan usaha dan bantuan sosial;
  - d. pengkoordinasian kegiatan Sekretariat Dewan Pengurus KORPRI; dan
  - e. pelaksanaan tugas lain yang diberikan oleh Sekretaris Daerah dan Ketua Dewan Pengurus KORPRI.

### **BAB III SUSUNAN ORGANISASI**

#### **Pasal 5**

Unsur Pelaksana Sekretariat Korps Pegawai Republik Indonesia Kabupaten Tojo Una-Una terdiri atas :

- a. Sekretaris
- b. Sub Bagian Umum dan Kerjasama;
- c. Sub Bagian Olahraga, Seni budaya, Mental dan Rohani;
- d. Sub Bagian Usaha, Bantuan Hukum dan Sosial.

### **BAB IV ESELON DAN JABATAN**

#### **Pasal 6**

- (1) Sekretaris adalah jabatan struktural eselon III / b.
- (2) Kepala Sub Bagian Sekretariat Korps Pegawai Republik Indonesia adalah jabatan struktural eselon IV / b.

### **BAB V TATA KERJA**

#### **Pasal 7**

- (1) Pimpinan unit organisasi dalam melaksanakan tugas masing-masing wajib menerapkan prinsip koordinasi, integrasi, simplikasi dan sinkronisasi baik dalam lingkup Sekretariat Dewan Pengurus KORPRI dan dalam hubungan dengan instansi lain.
- (2) Pimpinan satuan unit organisasi wajib menerapkan sistem pengendalian intern di lingkungan masing-masing.
- (3) Pimpinan satuan unit organisasi bertanggung jawab memimpin dan mengkoordinasikan bawahan masing-masing dan memberikan pengarahan serta petunjuk bagi pelaksanaan tugas bawahannya.
- (4) Pimpinan satuan unit organisasi wajib mengikuti dan mematuhi petunjuk dan bertanggung jawab kepada atasan masing-masing dan menyampaikan laporan secara berkala tepat pada waktu atau sewaktu-waktu sesuai kebutuhan.
- (5) Dalam melaksanakan tugasnya, Pimpinan satuan unit organisasi wajib melakukan pembinaan dan pengawasan satuan organisasi dipangkunya.

### **BAB VI KETENTUAN LAIN-LAIN**

#### **Pasal 8**

Uraian tugas pokok dan fungsi masing-masing pemangku jabatan pada Sekretariat Korps Pegawai Republik Indonesia ini sepanjang mengenai pelaksanaannya akan diatur lebih lanjut dengan Peraturan Bupati.

**BAB VII**  
**KETENTUAN PENUTUP**

**Pasal 9**

Peraturan Daerah ini mulai berlaku pada tanggal diundangkan.

Agar setiap orang mengetahuinya, memerintahkan Pengundangan Peraturan Daerah ini dengan penempatannya dalam Lembaran Daerah Kabupaten Tojo Una-Una.

Ditetapkan di Ampana  
pada tanggal 11 November 2010

**BUPATI TOJO UNA-UNA,**

**TTD + CAP**

**DAMSIK LADJALANI**

Diundangkan di Ampana  
pada tanggal 22 November 2010

**SEKRETARIS DAERAH**  
**KABUPATEN TOJO UNA-UNA**

**Drs. BAHRUN LATJUBA**  
PEMBINA UTAMA MADYA  
NIP. 19530218 197711 1 002

LEMBARAN DAERAH KABUPATEN TOJO UNA-UNA TAHUN 2010 NOMOR 6

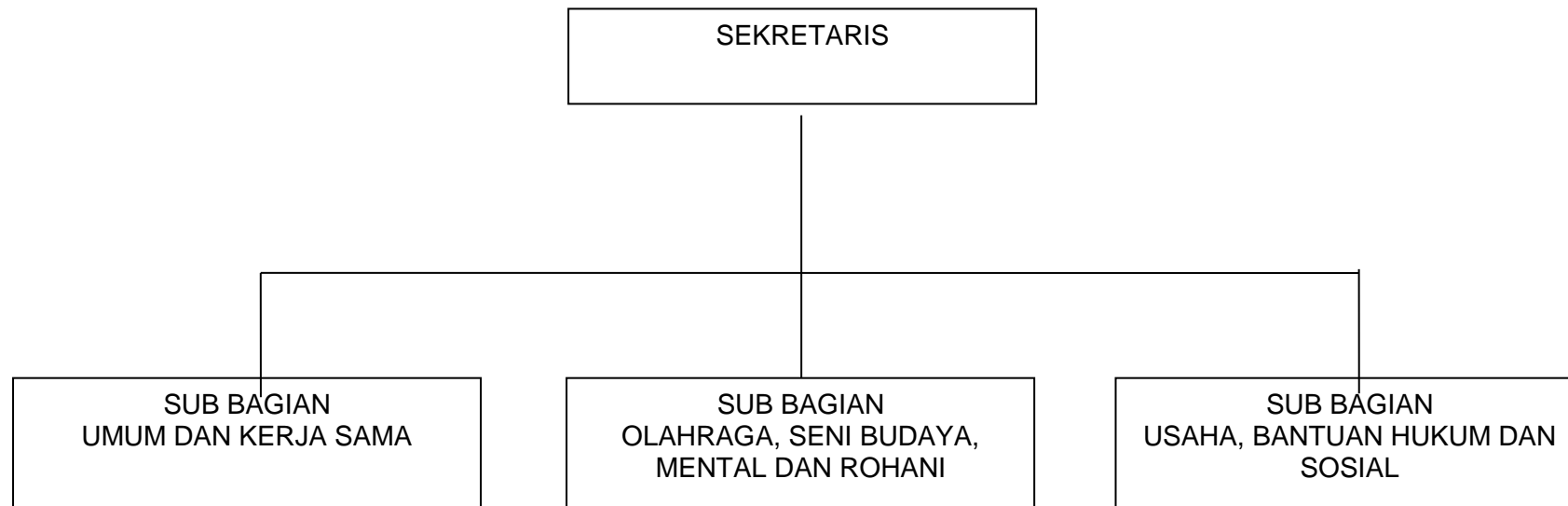
LAMPIRAN : PERATURAN DAERAH KABUPATEN TOJO UNA-UNA

Nomor : 6 Tahun 2010

Tanggal : 11 November 010

Tentang : Organisasi dan Tata Kerja Sekretariat Korps Pegawai Republik Indonesia Kabupaten Tojo Una-Una

**BAGAN STRUKTUR ORGANISASI  
SEKRETARIAT KORPS PEGAWAI REPUBLIK INDONESIA  
KABUPATEN TOJO UNA-UNA**



Keterangan :

———— GARIS KOMANDO  
----- GARIS KOORDINASI

**BUPATI TOJO UNA-UNA,**

**TTD + CAP**

**DAMSIK LADJALANI**