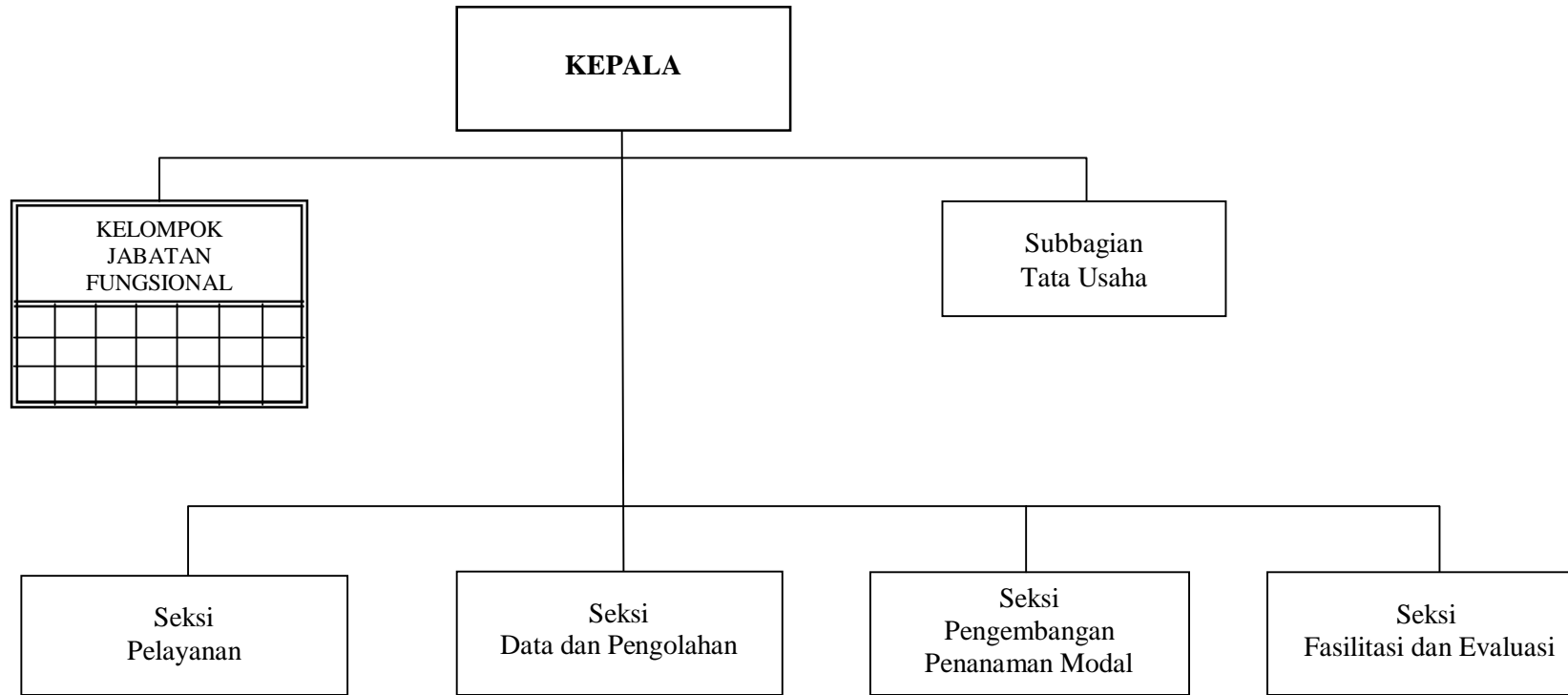


LAMPIRAN
PERATURAN DAERAH KABUPATEN GUNUNGKIDUL
NOMOR 21 TAHUN 2011
TENTANG
PERUBAHAN ATAS PERATURAN DAERAH NOMOR 12 TAHUN
2008 TENTANG PEMBENTUKAN, SUSUNAN ORGANISASI,
KEDUDUKAN, DAN TUGAS LEMBAGA TEKNIS DAERAH

BAGAN STRUKTUR ORGANISASI KANTOR PENANAMAN MODAL DAN PELAYANAN TERPADU



BUPATI GUNUNGKIDUL,
ttd.

BADINGAH