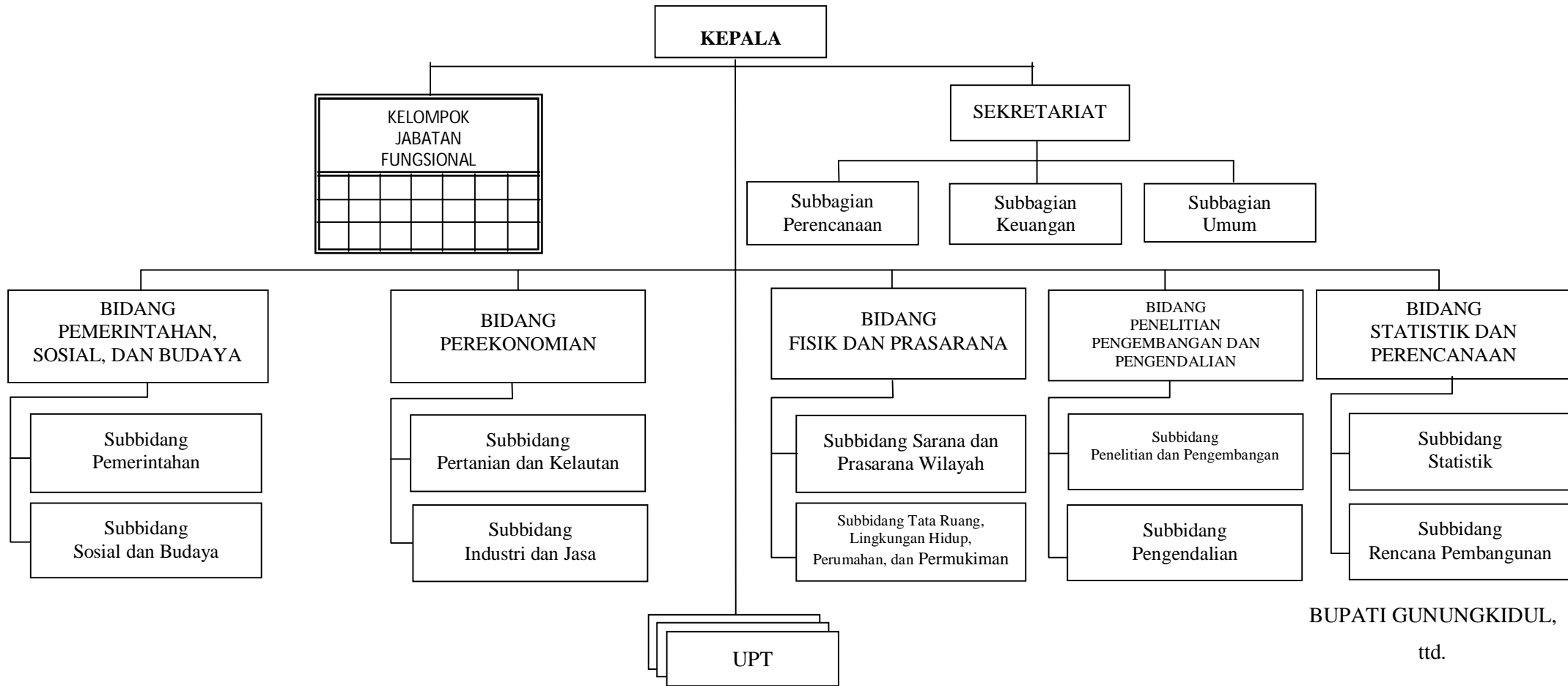


LAMPIRAN I  
 PERATURAN DAERAH KABUPATEN GUNUNGKIDUL  
 NOMOR 21 TAHUN 2011  
 TENTANG  
 PERUBAHAN ATAS PERATURAN DAERAH NOMOR 12 TAHUN 2008  
 TENTANG PEMBENTUKAN, SUSUNAN ORGANISASI, KEDUDUKAN,  
 DAN TUGAS LEMBAGA TEKNIS DAERAH

**BAGAN STRUKTUR ORGANISASI BADAN PERENCANAAN PEMBANGUNAN DAERAH**



BUPATI GUNUNGKIDUL,  
 ttd.

BADINGAH