

LAMPIRAN  
PERATURAN BUPATI GUNUNGKIDUL  
NOMOR 45 TAHUN 2016  
TENTANG  
PAKAIAN DINAS PEGAWAI NEGERI SIPIL  
DI LINGKUNGAN PEMERINTAH  
KABUPATEN GUNUNGKIDUL

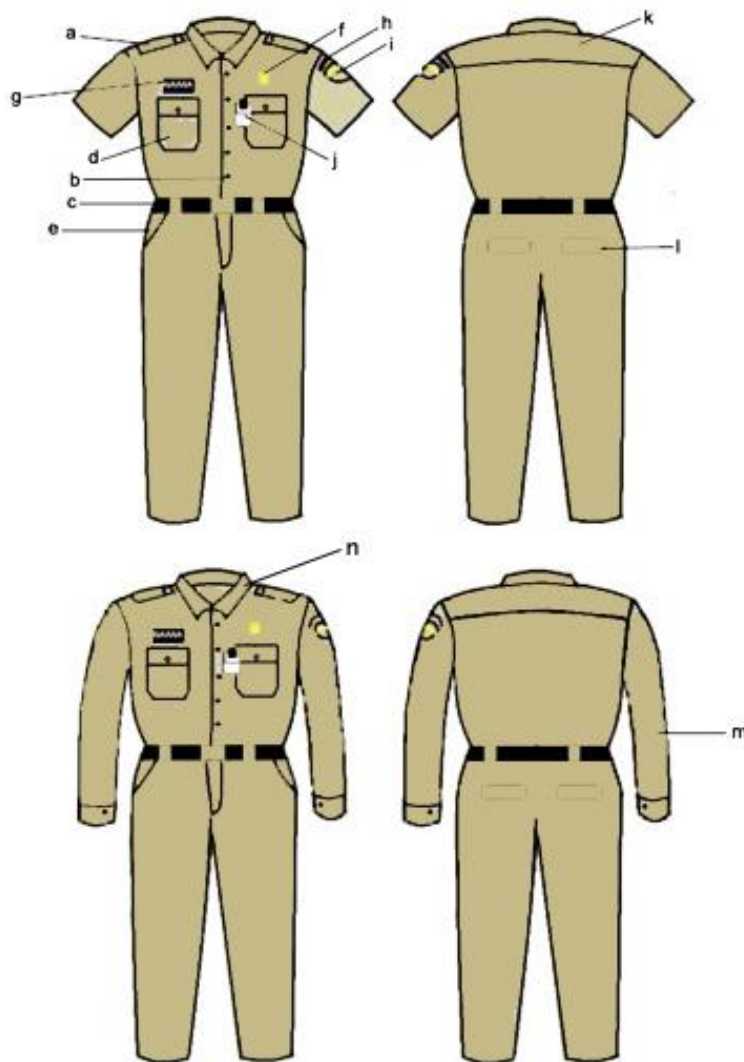
MODEL, BENTUK, PENGGUNAAN, UKURAN, ATRIBUT, DAN KELENGKAPAN  
PAKAIAN DINAS PEGAWAI  
DI LINGKUNGAN PEMERINTAH KABUPATEN GUNUNGKIDUL

I. PAKAIAN DINAS

A. PDH

1. PDH WARNA KHAKI

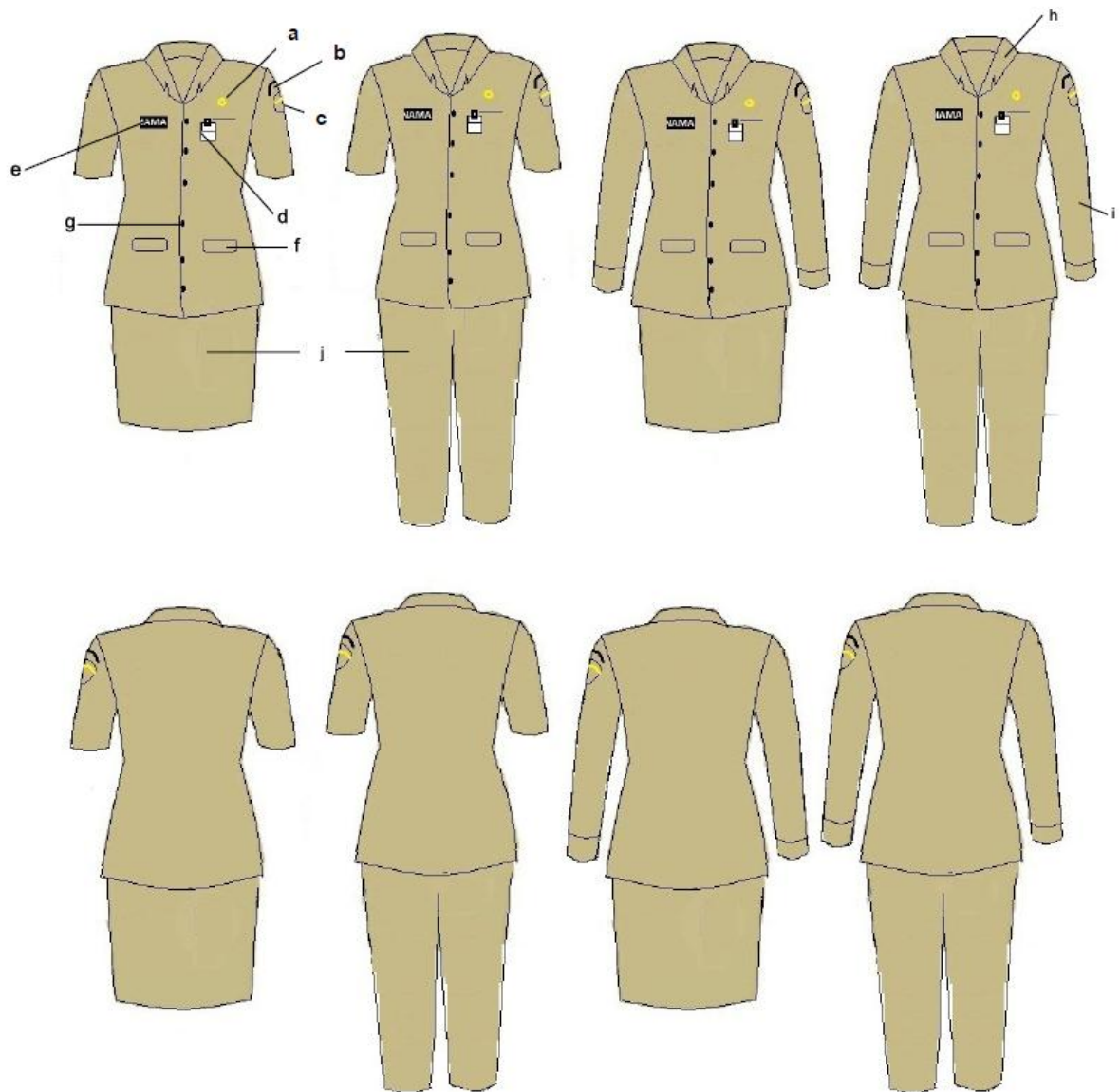
a. PDH Warna Khaki Pria



keterangan:

- |                      |                              |
|----------------------|------------------------------|
| a. lidah bahu        | h. nama pemerintah kabupaten |
| b. kancing baju      | i. lambang daerah            |
| c. ikat pinggang     | j. tanda pengenal            |
| d. saku baju         | k. sambungan bahu            |
| e. saku celana depan | l. saku belakang             |
| f. lencana KORPRI    | m. lengan panjang            |
| g. papan nama        | n. krah berdiri              |

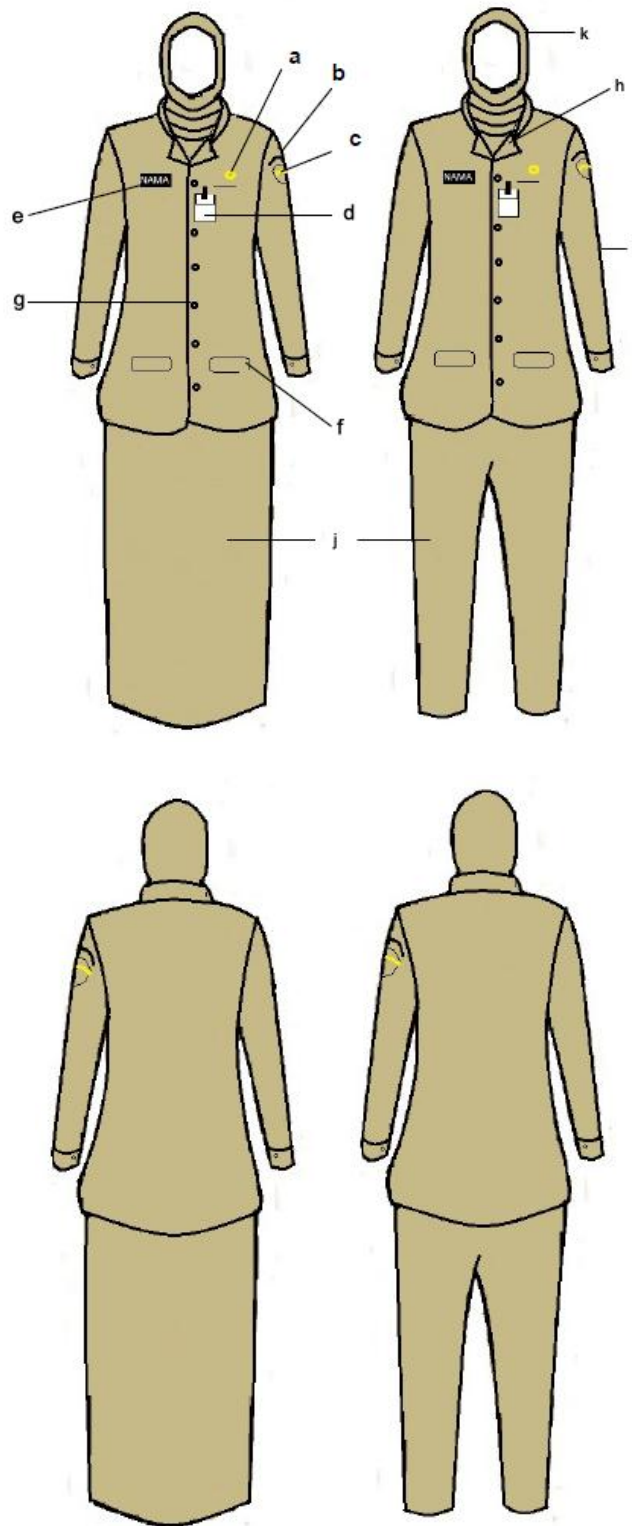
b. PDH Warna Khaki Wanita



keterangan:

- a. lencana KORPRI
- b. nama pemerintah kabupaten
- c. lambang daerah
- d. tanda pengenal
- e. papan nama
- f. saku depan
- g. kancing baju
- h. krah rebah
- i. lengan panjang
- j. celana panjang/rok

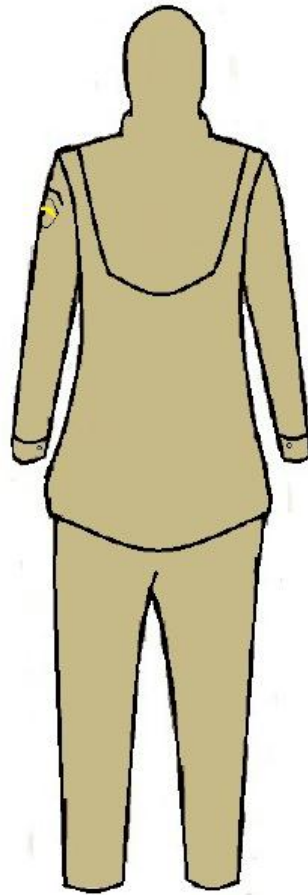
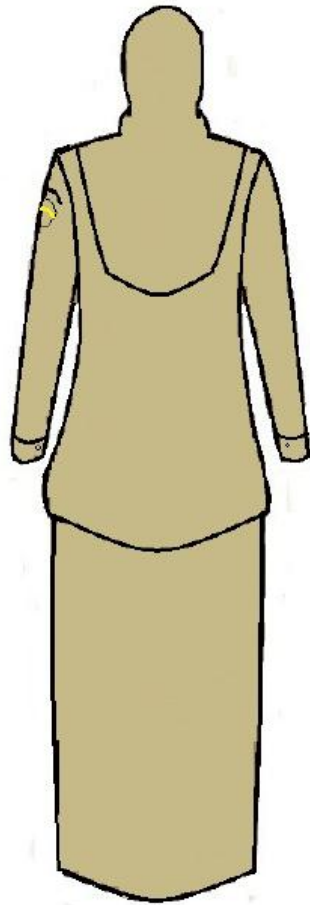
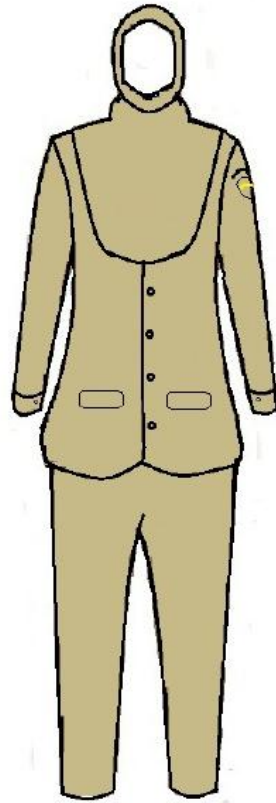
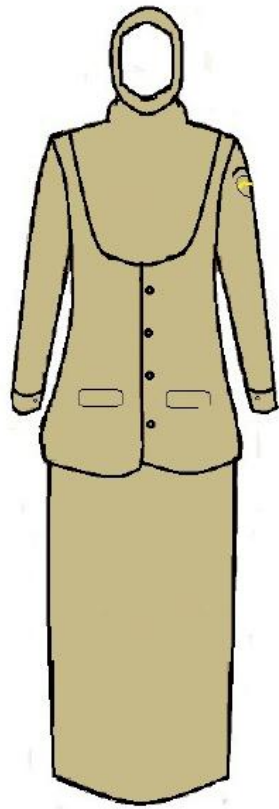
c. PDH Warna Khaki Wanita Berjilbab



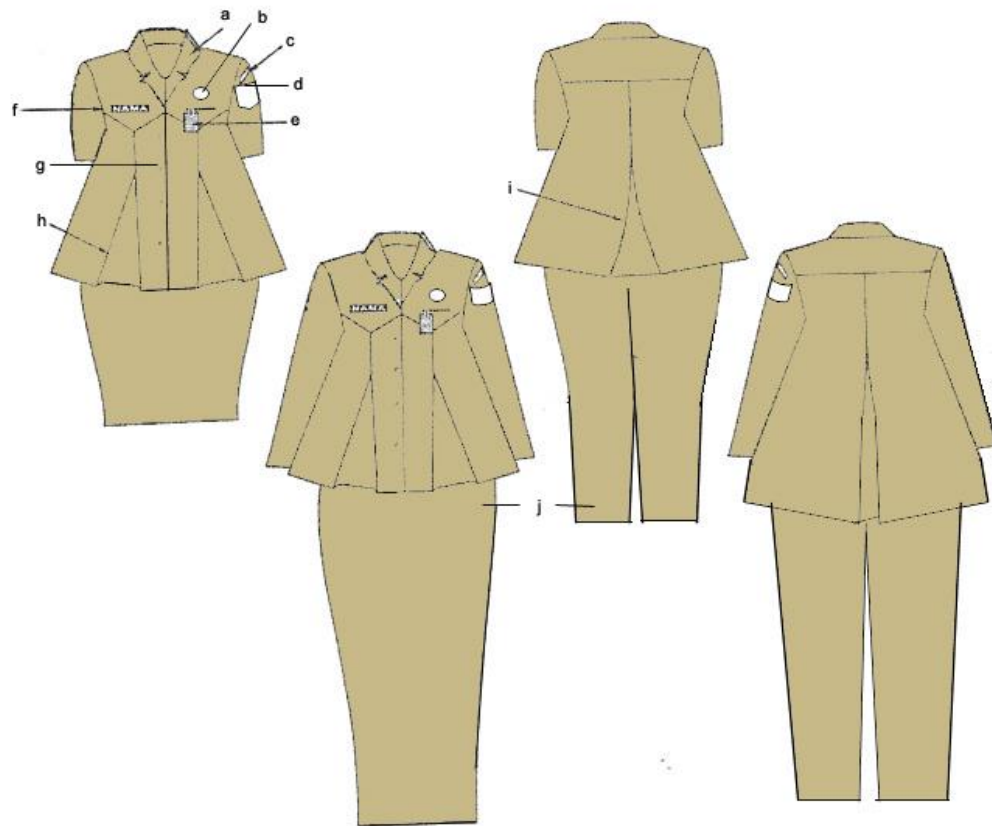
keterangan:

- a. lencana KORPRI
- b. nama pemerintah kabupaten
- c. lambang daerah
- d. tanda pengenal
- e. papan nama
- f. saku depan

- g. kancing baju
- h. krah rebah
- i. lengan panjang
- j. celana panjang/rok
- k. jilbab



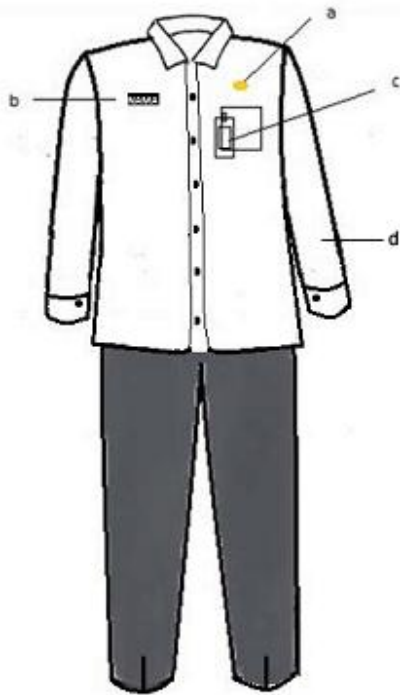
d. PDH Warna Khaki Wanita Hamil



keterangan :

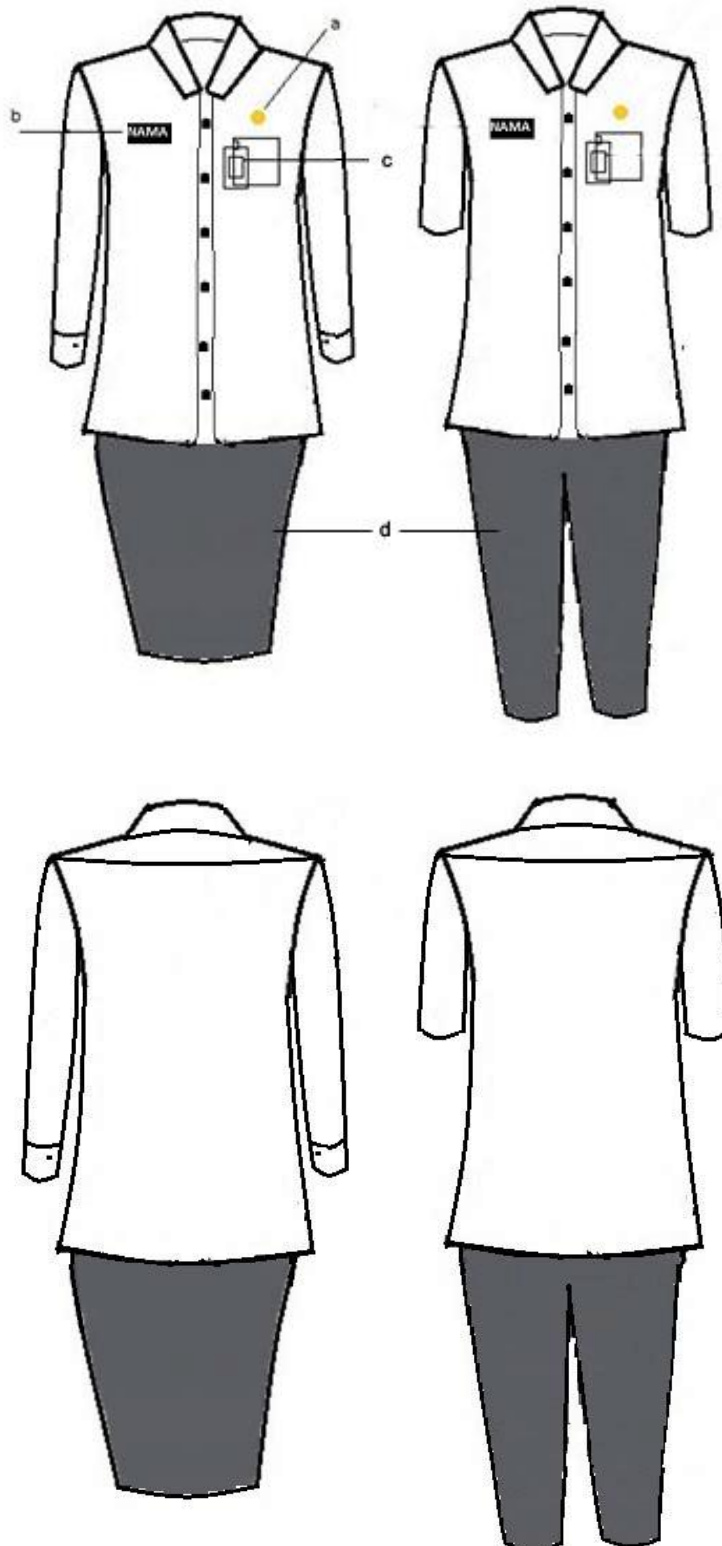
- a. krah rebah
- b. lencana KORPRI
- c. nama pemerintah kabupaten
- d. lambang daerah
- e. tanda pengenal
- f. papan nama
- g. kancing baju
- h. flui depan
- i. flui belakang
- j. celana panjang/rok

2. PDH KEMEJA PUTIH  
a. PDH Kemeja Putih Pria



- keterangan:
- a. lencana KORPRI
  - b. papan nama
  - c. tanda pengenal
  - d. lengan panjang

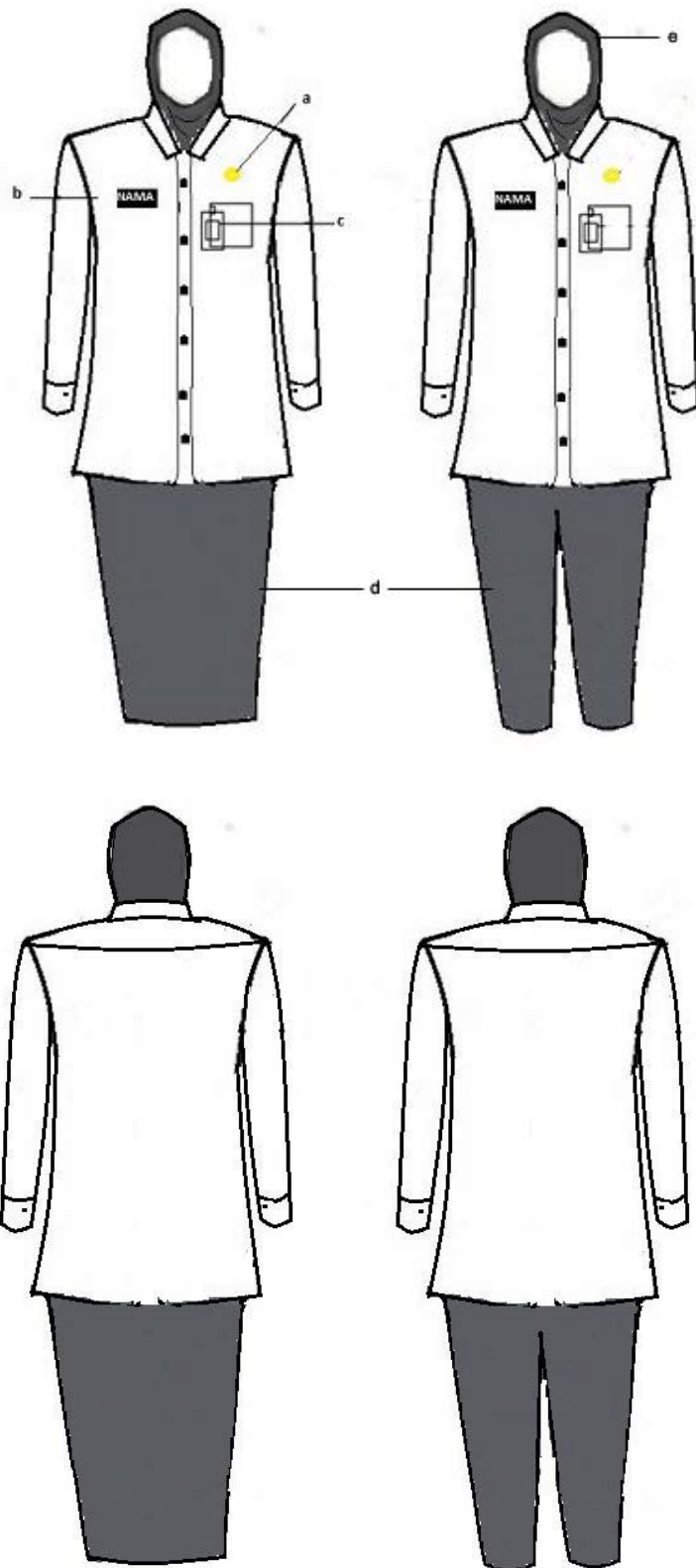
b. PDH Kemeja Putih Wanita



- keterangan:
- a. lencana KORPRI
  - b. papan nama
  - c. tanda pengenal
  - d. celana panjang/rok



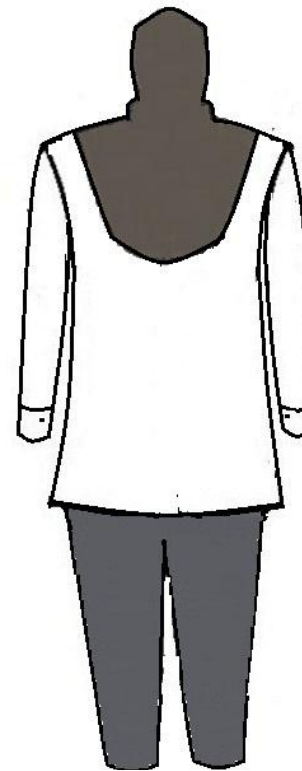
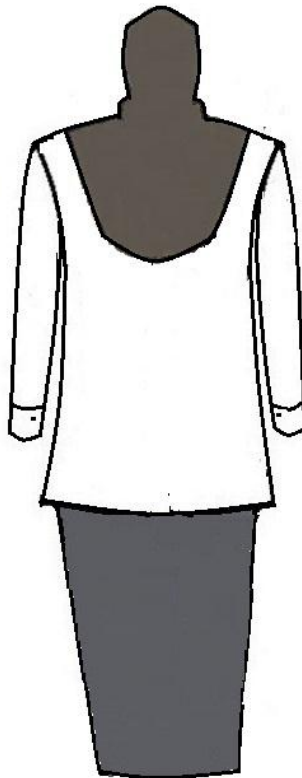
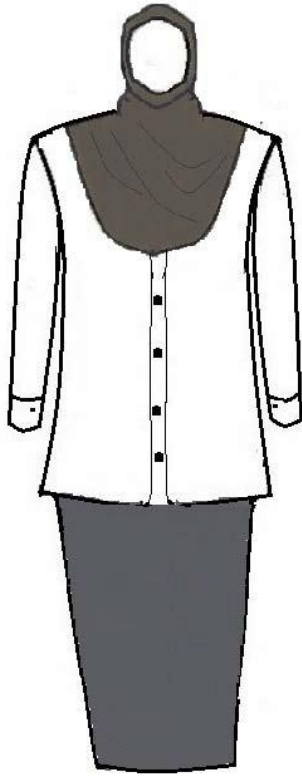
c. PDH Kemeja Putih Wanita Berjilbab



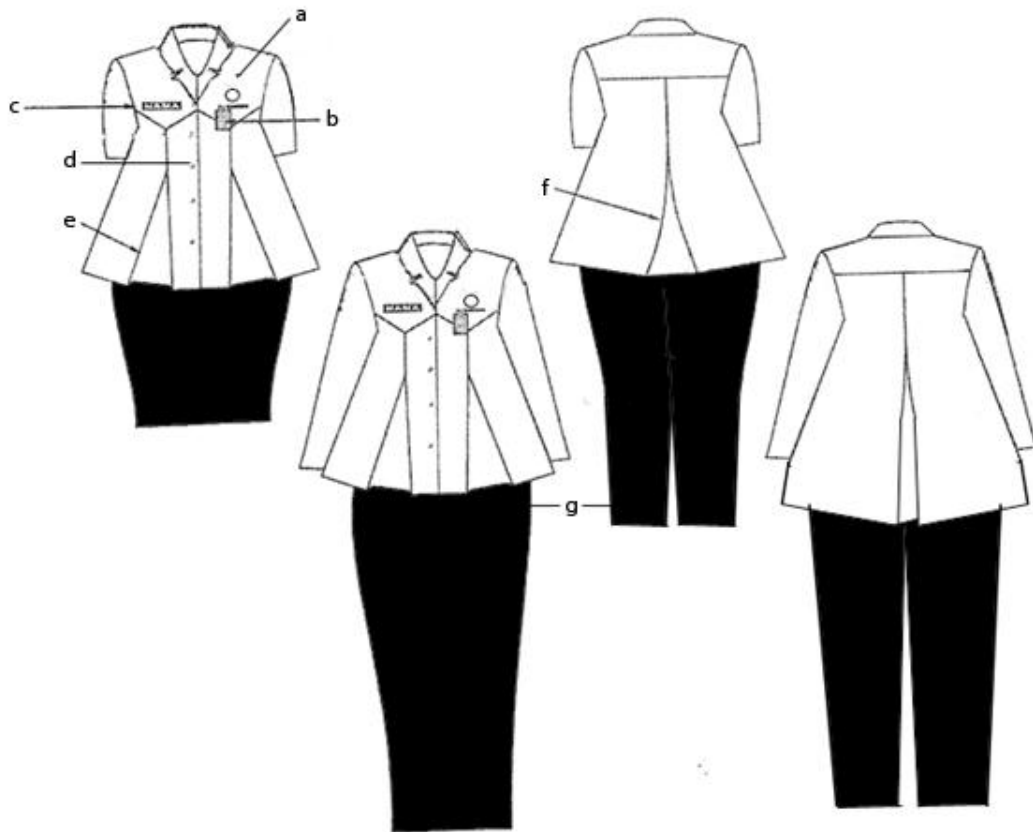
keterangan:

- a. lencana KORPRI
- b. papan nama
- c. tanda pengenal
- d. celana panjang/rok
- e. jilbab





d. PDH Kemeja Putih Wanita Hamil

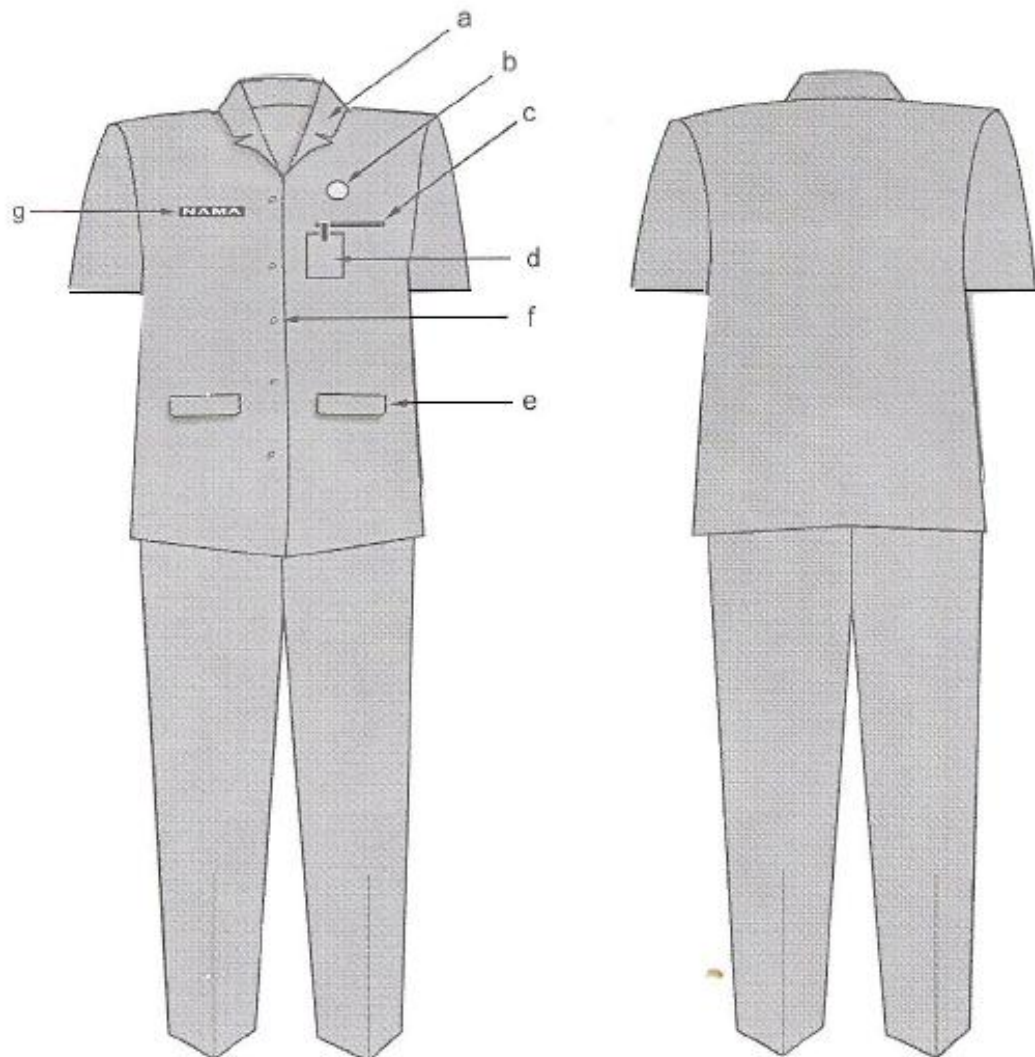


keterangan:

- a. lencana KORPRI
- b. tanda pengenal
- c. papan nama
- d. kancing baju
- e. flui depan
- f. flui belakang
- g. celana panjang/rok

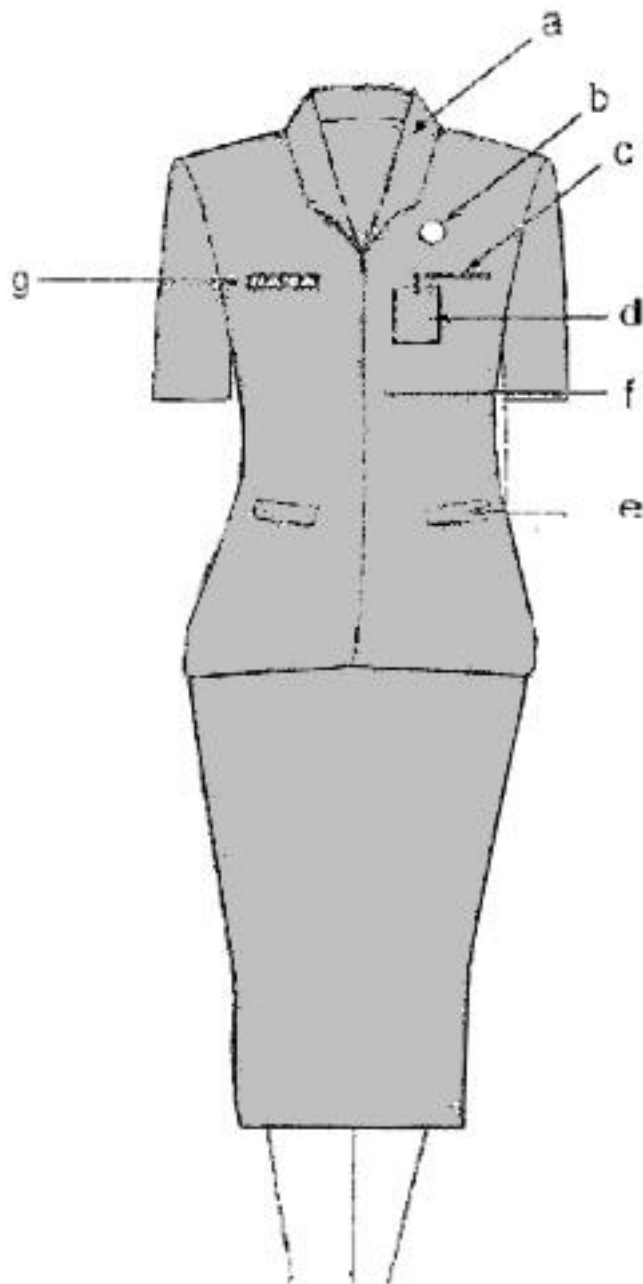
## B. PSH

### 1. PSH PRIA



- keterangan :
- a. krah berdiri
  - b. lencana KORPRI
  - c. saku baju atas
  - d. tanda pengenal
  - e. saku bawah dengan tutup
  - f. kancing baju
  - g. papan nama

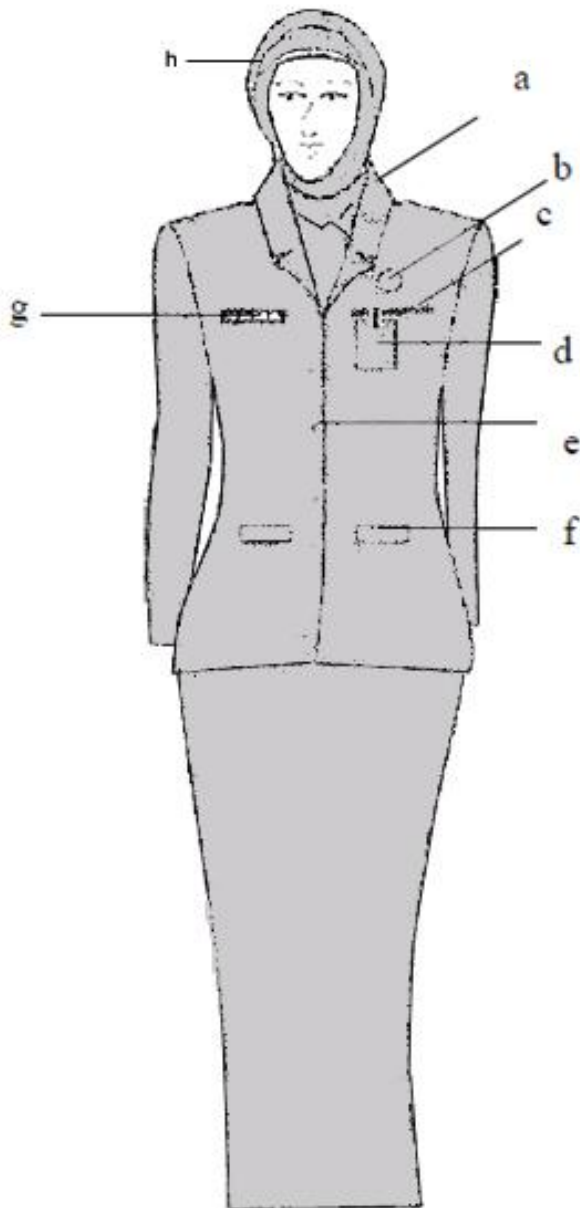
## 2. PSH WANITA



keterangan:

- a. krah berdiri
- b. lencana KORPRI
- c. saku baju atas
- d. tanda pengenal
- e. saku bawah dengan tutup
- f. kancing baju
- g. papan nama

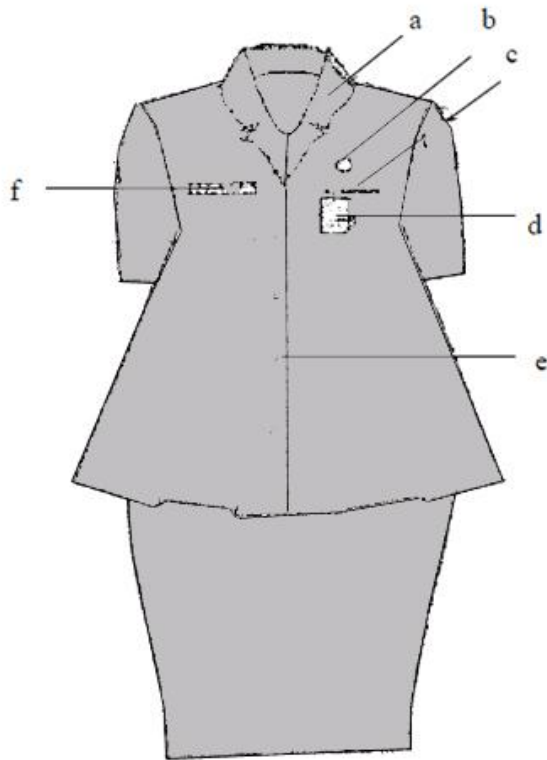
### 3. PSH WANITA BERJILBAB



keterangan:

- a. krah berdiri
- b. lencana KORPRI
- c. saku baju atas
- d. tanda pengenal
- e. kancing baju
- f. saku bawah dengan tutup
- g. papan nama
- h. jilbab

#### 4. PSH WANITA HAMIL

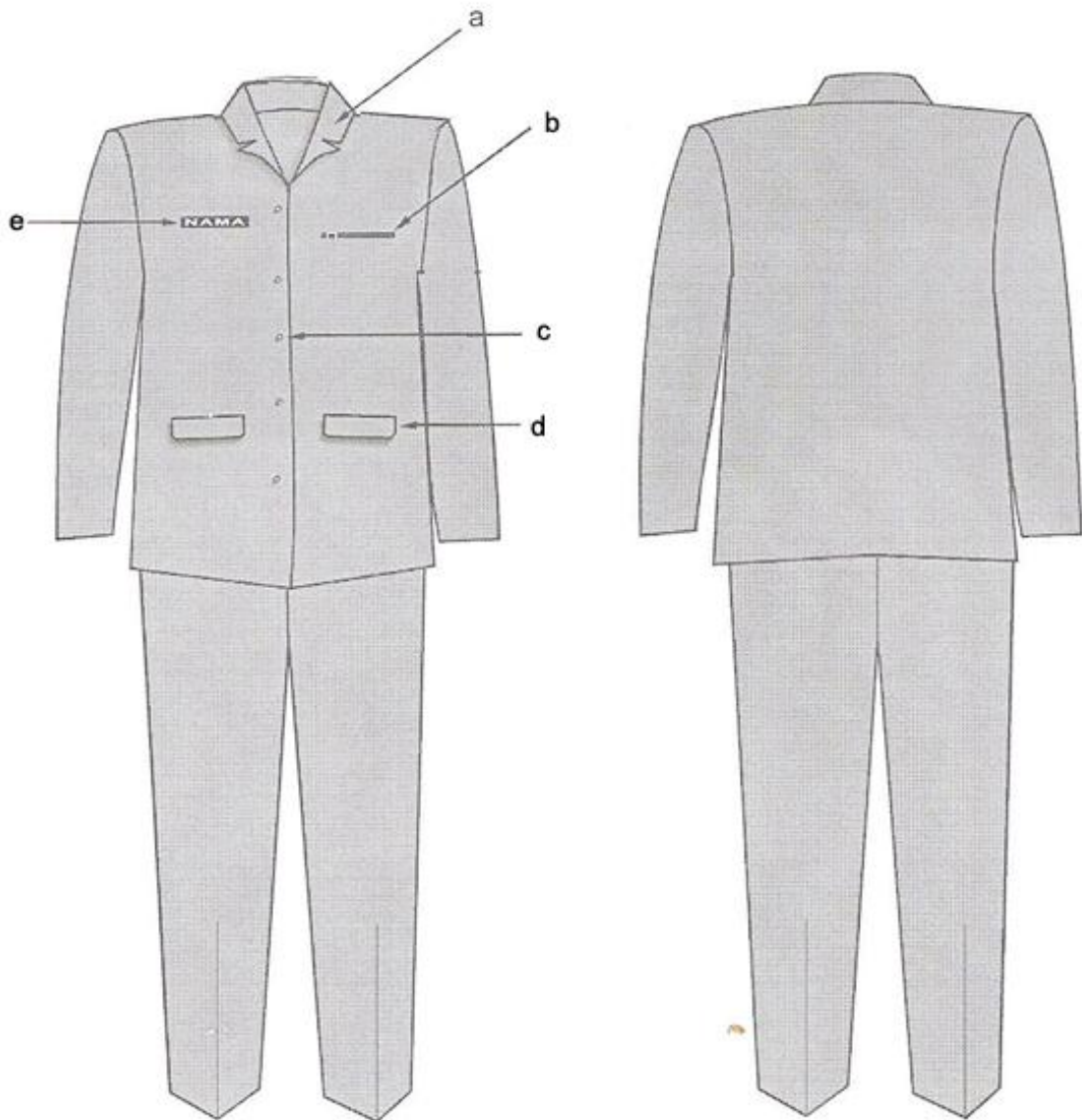


keterangan:

- a. krah berdiri
- b. lencana KORPRI
- c. saku baju depan
- d. tanda pengenal
- e. kancing baju
- f. papan nama

### C. PSR

#### 1. PSR PRIA

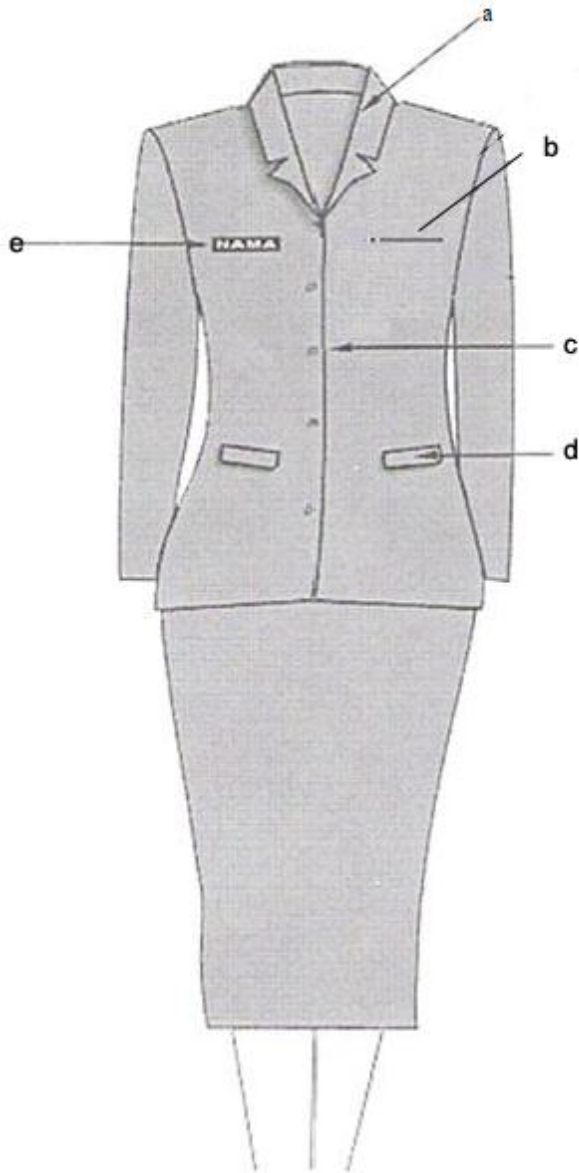


keterangan :

- a. krah berdiri
- b. saku baju atas
- c. kancing baju
- d. saku bawah dengan tutup
- e. papan nama



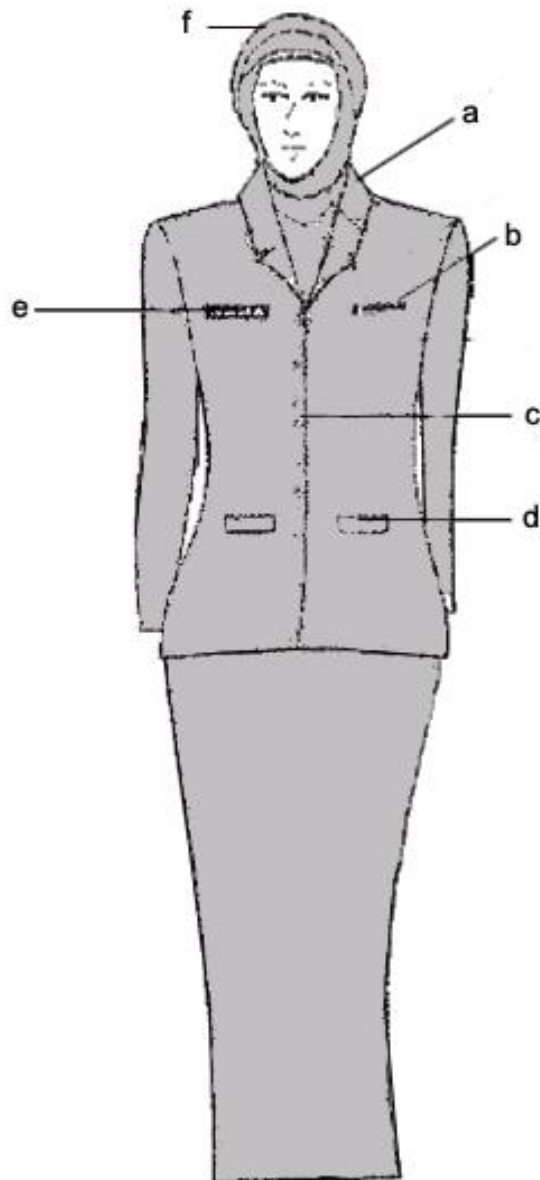
## 2. PSR WANITA



keterangan:

- a. krah berdiri
- b. saku baju atas
- c. kancing baju
- d. saku bawah dengan tutup
- e. papan nama

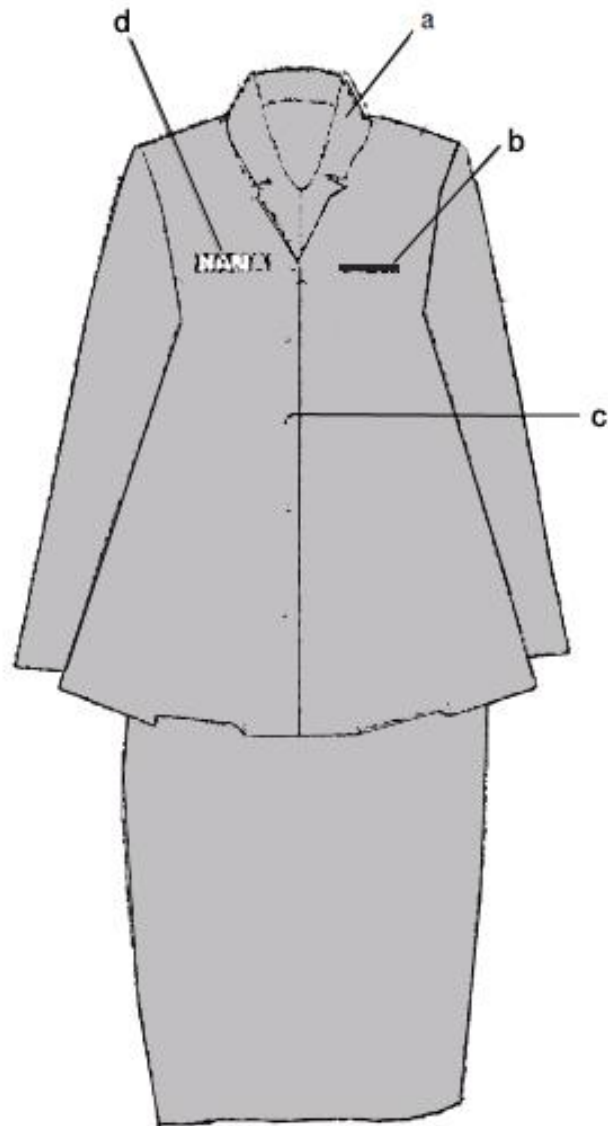
### 3. PSR WANITA BERJILBAB



keterangan:

- a. krah berdiri
- b. saku baju atas
- c. kancing baju
- d. saku bawah dengan tutup
- e. papan nama
- f. jilbab

#### 4. PSR WANITA HAMIL

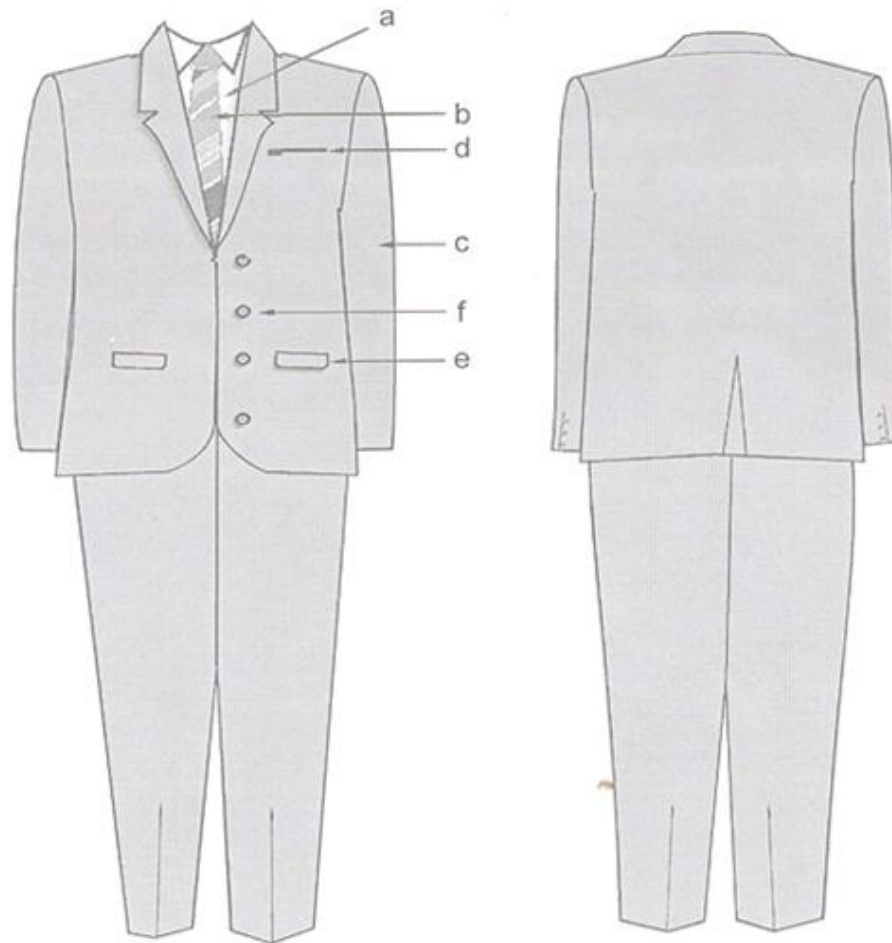


keterangan:

- a. krah berdiri
- b. saku baju atas
- c. kancing baju
- d. papan nama

D. PSL

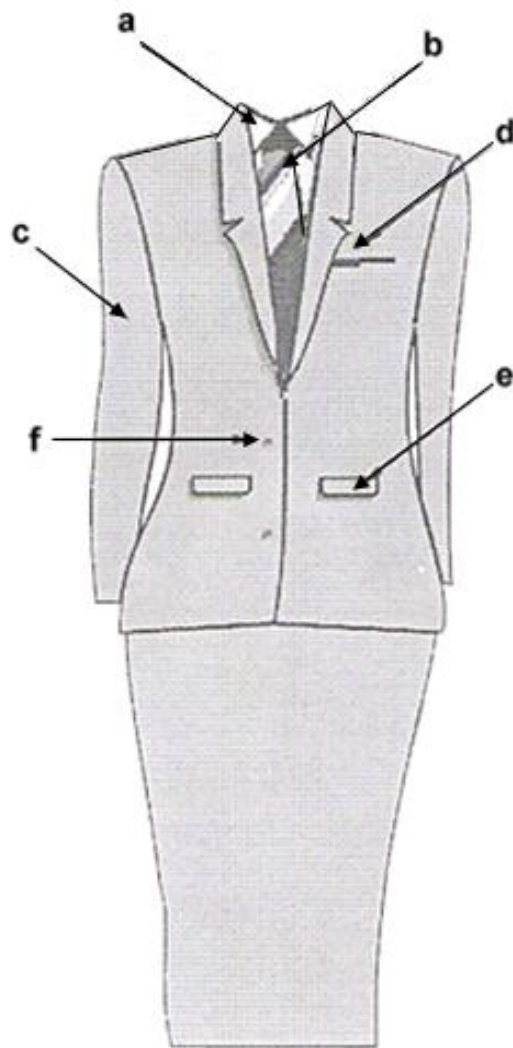
1. PSL PRIA



keterangan:

- a. kemeja warna putih
- b. dasi
- c. lengan panjang
- d. saku atas jas
- e. saku bawah jas dengan tutup
- f. kancing baju

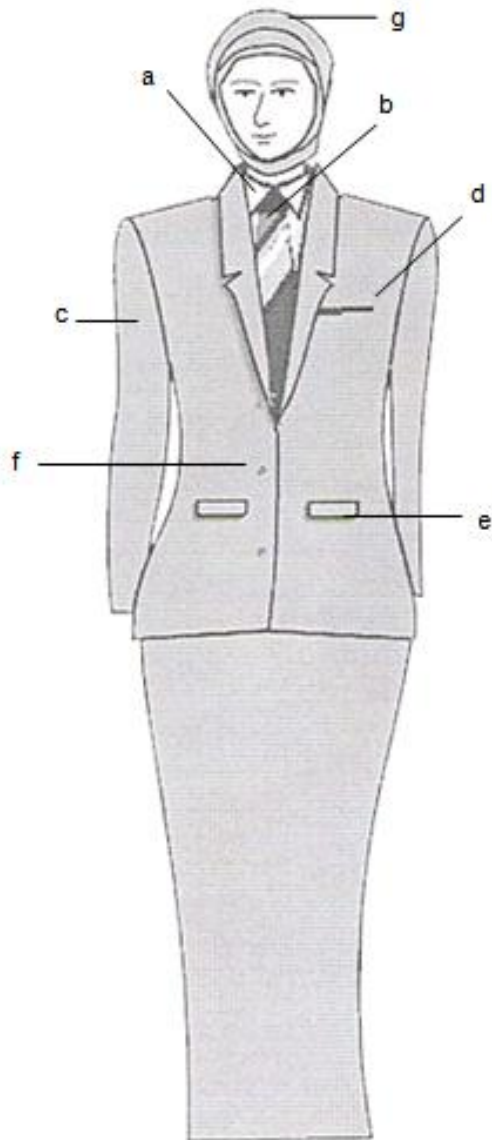
## 2. PSL WANITA



keterangan:

- a. kemeja warna putih
- b. dasi
- c. lengan panjang
- d. saku atas jas
- e. saku bawah jas dengan tutup
- f. kancing baju

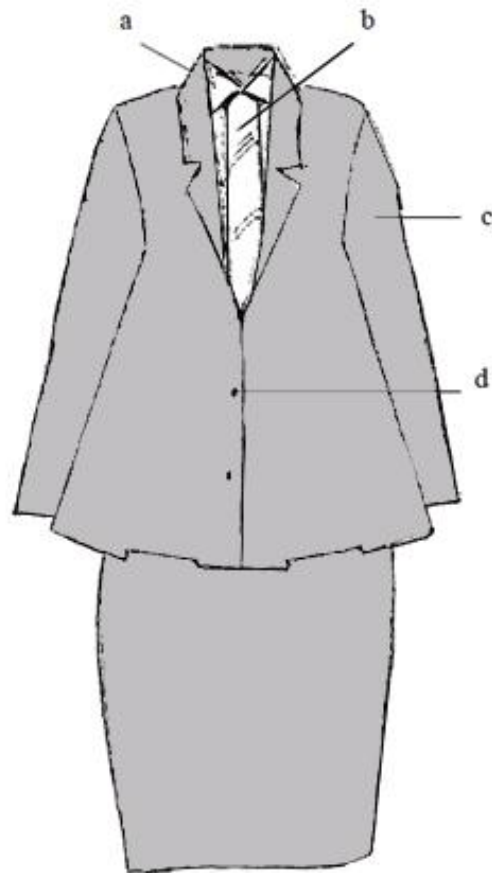
### 3. PSL WANITA BERJILBAB.



keterangan:

- a. kemeja warna putih
- b. dasi
- c. lengan panjang
- d. saku atas jas
- e. saku bawah jas dengan tutup
- f. kancing baju
- g. jilbab

#### 4. PSL WANITA HAMIL



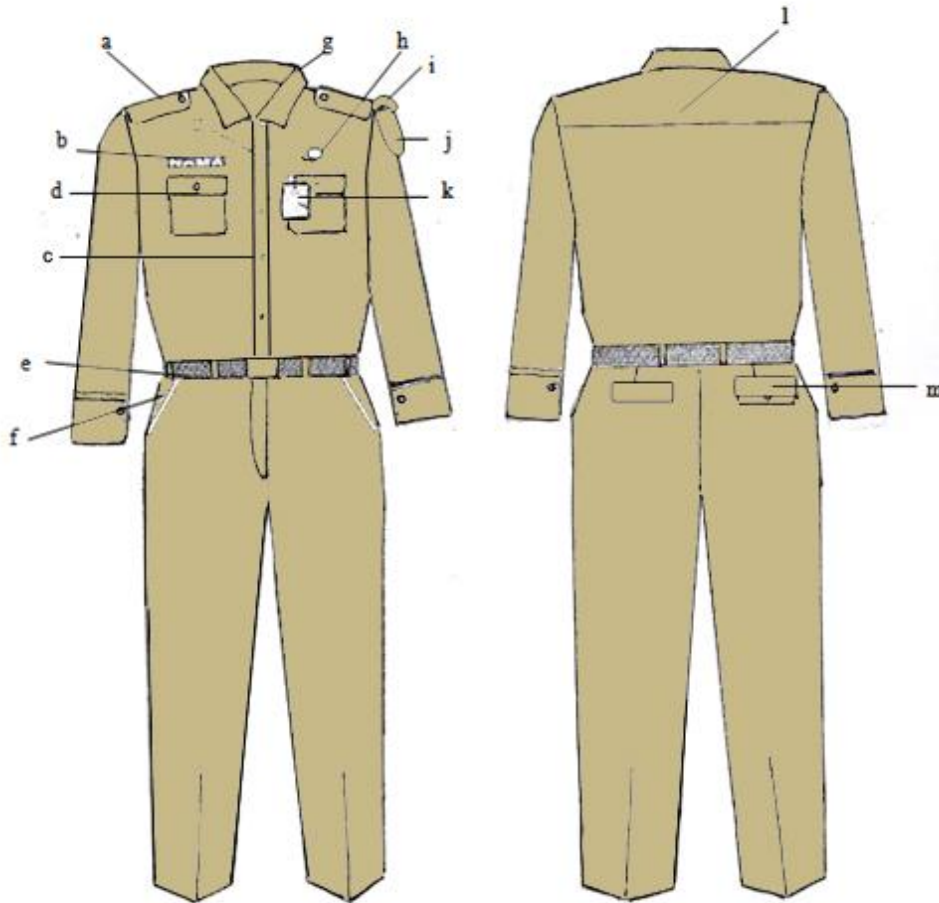
keterangan:

- a. kemeja warna putih
- b. dasi
- c. lengan panjang
- d. kancing



E. PDL

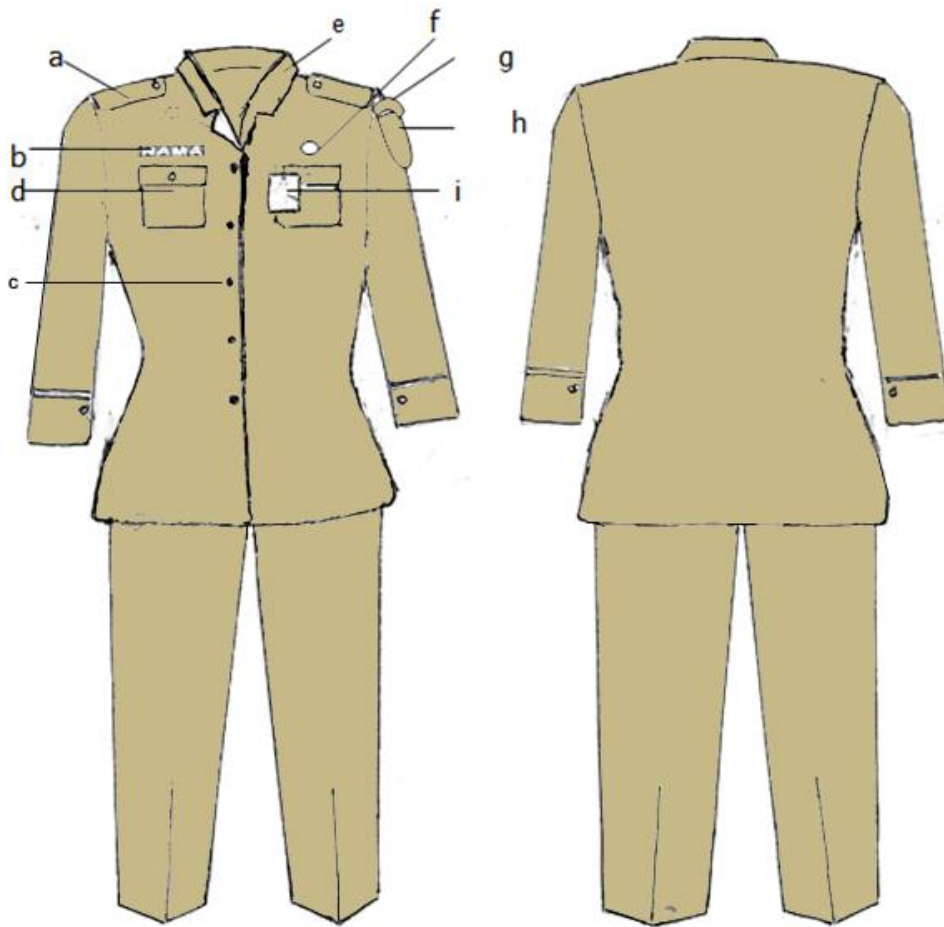
1. PDL PRIA



keterangan:

- |                  |                              |                   |
|------------------|------------------------------|-------------------|
| a. lidah bahu    | f. saku depan                | k. tanda pengenal |
| b. papan nama    | g. krah baju                 | l. sambungan baju |
| c. kancing baju  | h. lencana KORPRI            | m. saku belakang  |
| d. saku baju     | i. nama pemerintah kabupaten |                   |
| e. ikat pinggang | j. lambang daerah            |                   |

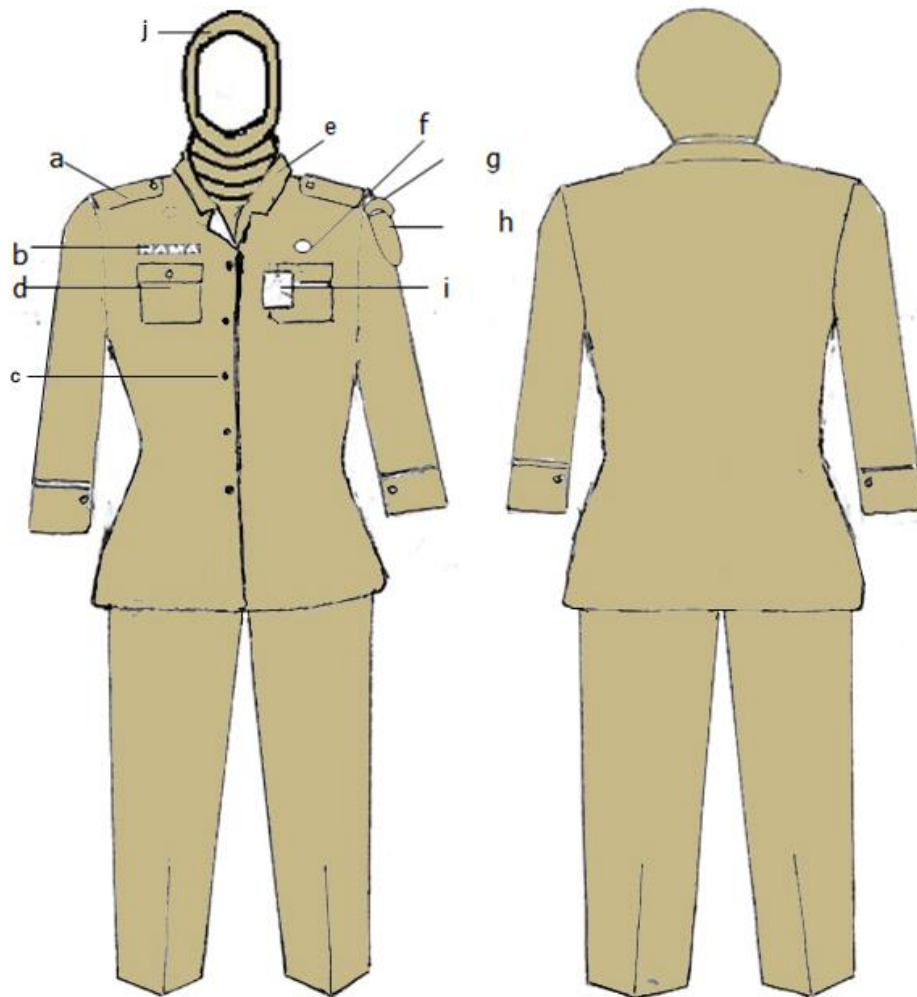
## 2. PDL WANITA



keterangan:

- a. lidah bahu
- b. papan nama
- c. kancing baju
- d. saku baju
- e. krah rebah
- f. lencana KORPRI
- g. nama pemerintah kabupaten
- h. lambang daerah
- i. tanda pengenal

### 3. PDL WANITA BERJILBAB

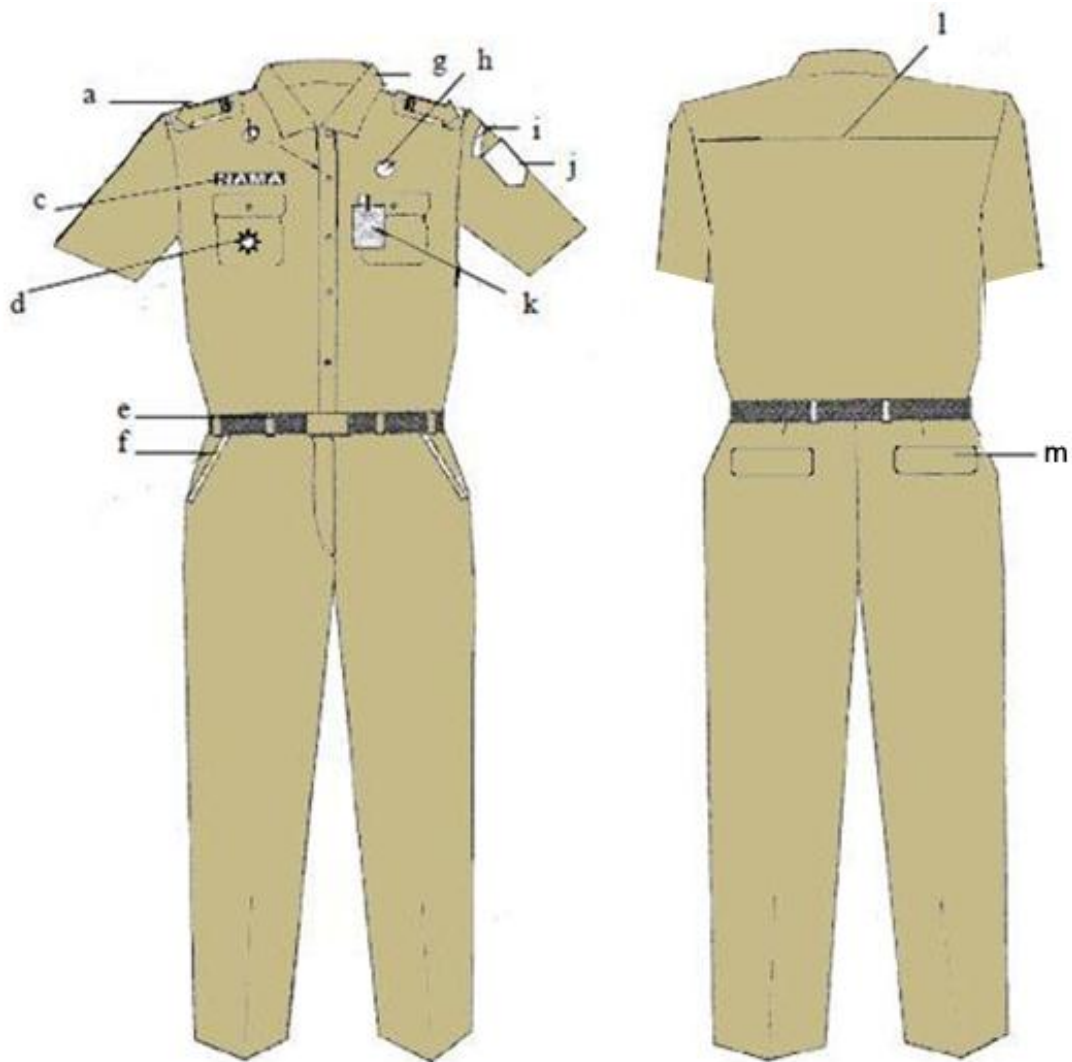


keterangan:

- a. lidah bahu
- b. papan nama
- c. kancing baju
- d. saku baju
- e. krah rebah
- f. lencana KORPRI
- g. nama pemerintah kabupaten
- h. lambang daerah
- i. tanda pengenal
- j. jilbab

## F. PDH WARNA KHAKI CAMAT

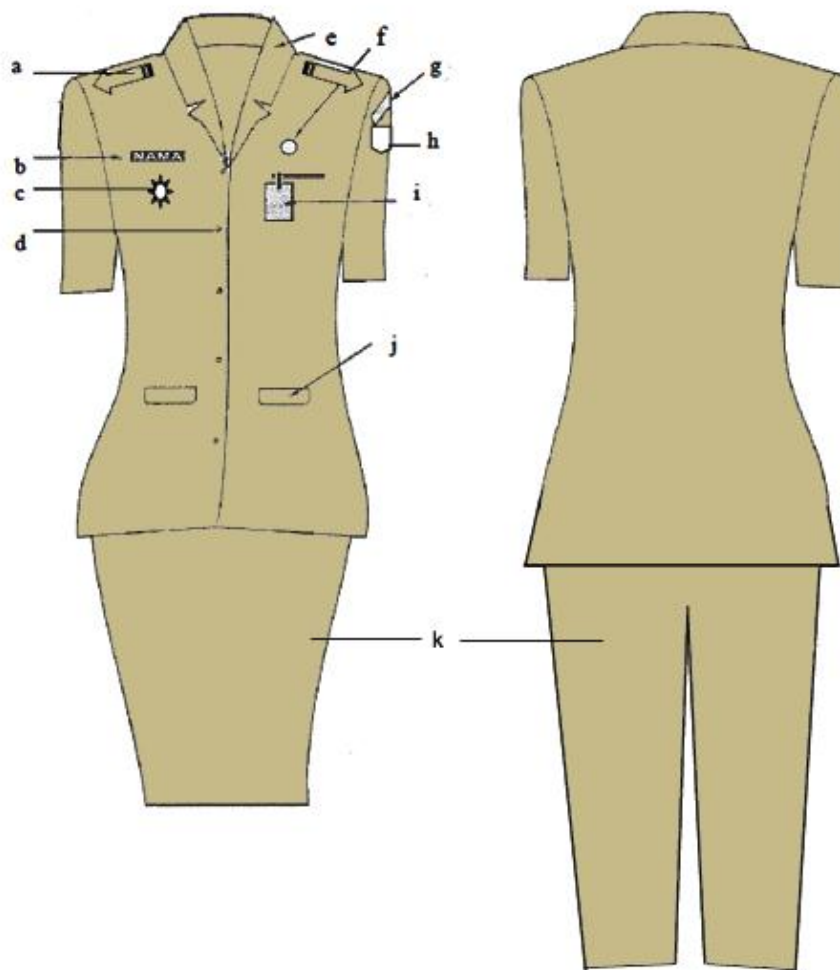
### 1. PDH WARNA KHAKI CAMAT PRIA



keterangan:

- a. tanda pangkat
- b. kancing baju
- c. papan nama
- d. tanda jabatan
- e. ikat pinggang
- f. saku depan
- g. krah baju
- h. lencana KORPRI
- i. nama pemerintah kabupaten
- j. lambang daerah
- k. tanda pengenal
- l. sambungan bahu
- m. saku belakang

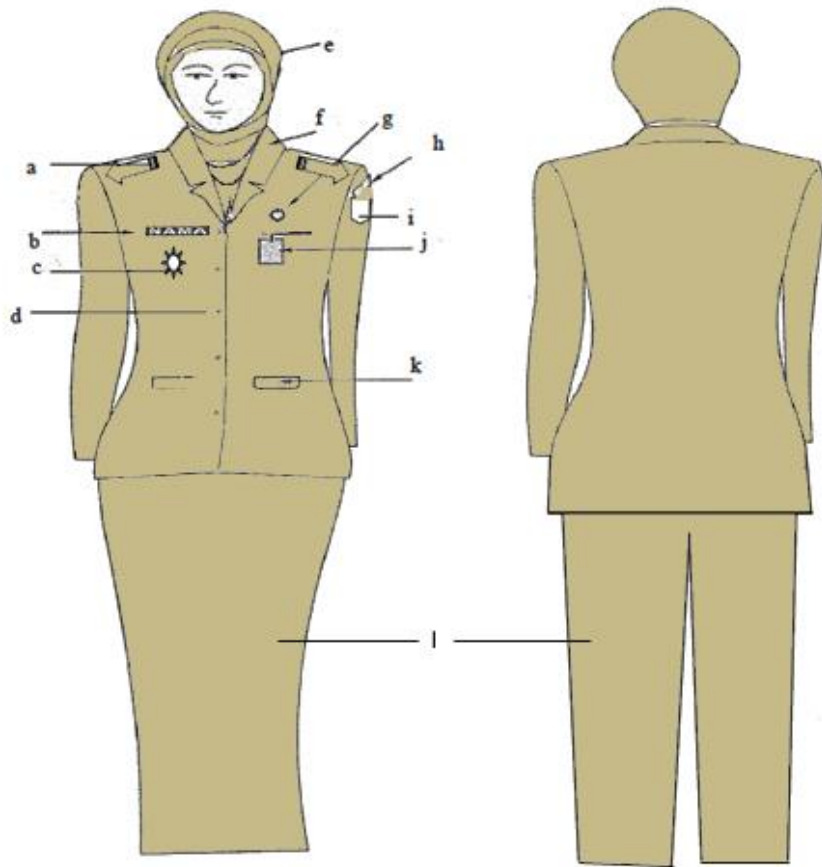
## 2. PDH WARNA KHAKI CAMAT WANITA



keterangan:

- a. tanda pangkat
- b. papan nama
- c. tanda jabatan
- d. kancing baju
- e. krah rebah
- f. lencana KORPRI
- g. nama pemerintah kabupaten
- h. lambang daerah
- i. tanda pengenal
- j. saku depan
- k. celana panjang/rok

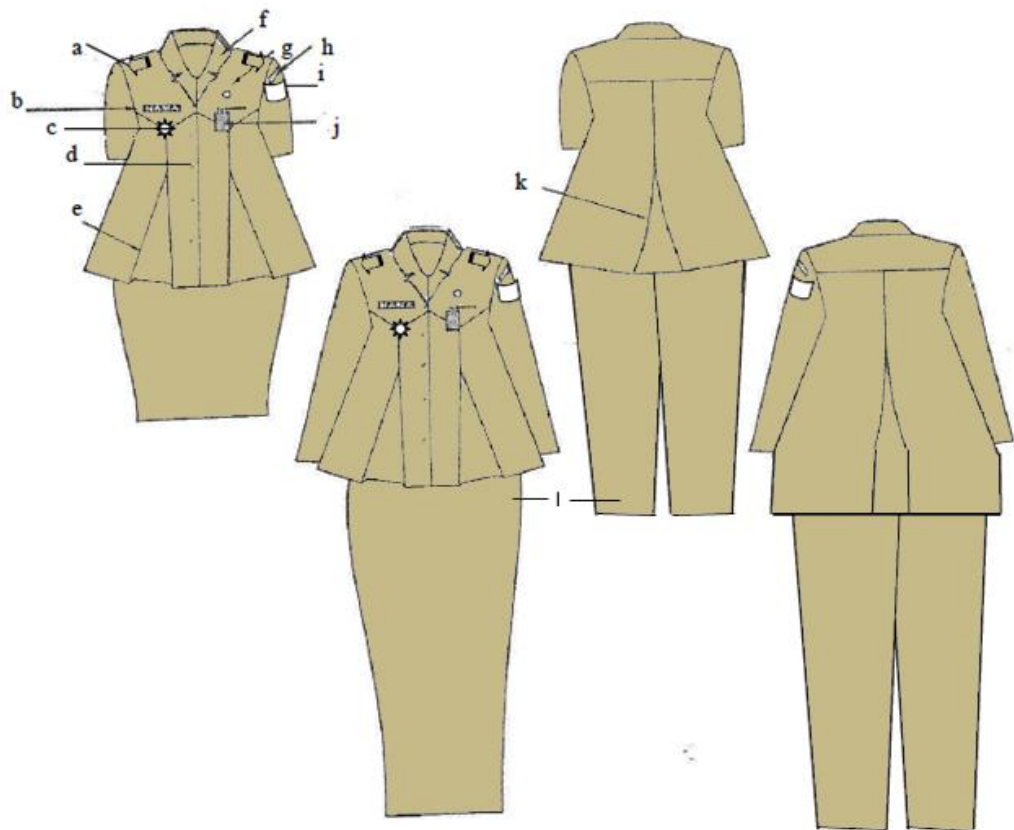
### 3. PDH WARNA KHAKI CAMAT WANITA BERJILBAB



keterangan:

- a. tanda pangkat
- b. papan nama
- c. tanda jabatan
- d. kancing baju
- e. kerudung
- f. krah rebah
- g. lencana KORPRI
- h. nama pemerintah kabupaten
- i. lambang daerah
- j. tanda pengenal
- k. saku depan
- l. celana panjang/rok

#### 4. PDH WARNA KHAKI CAMAT WANITA HAMIL



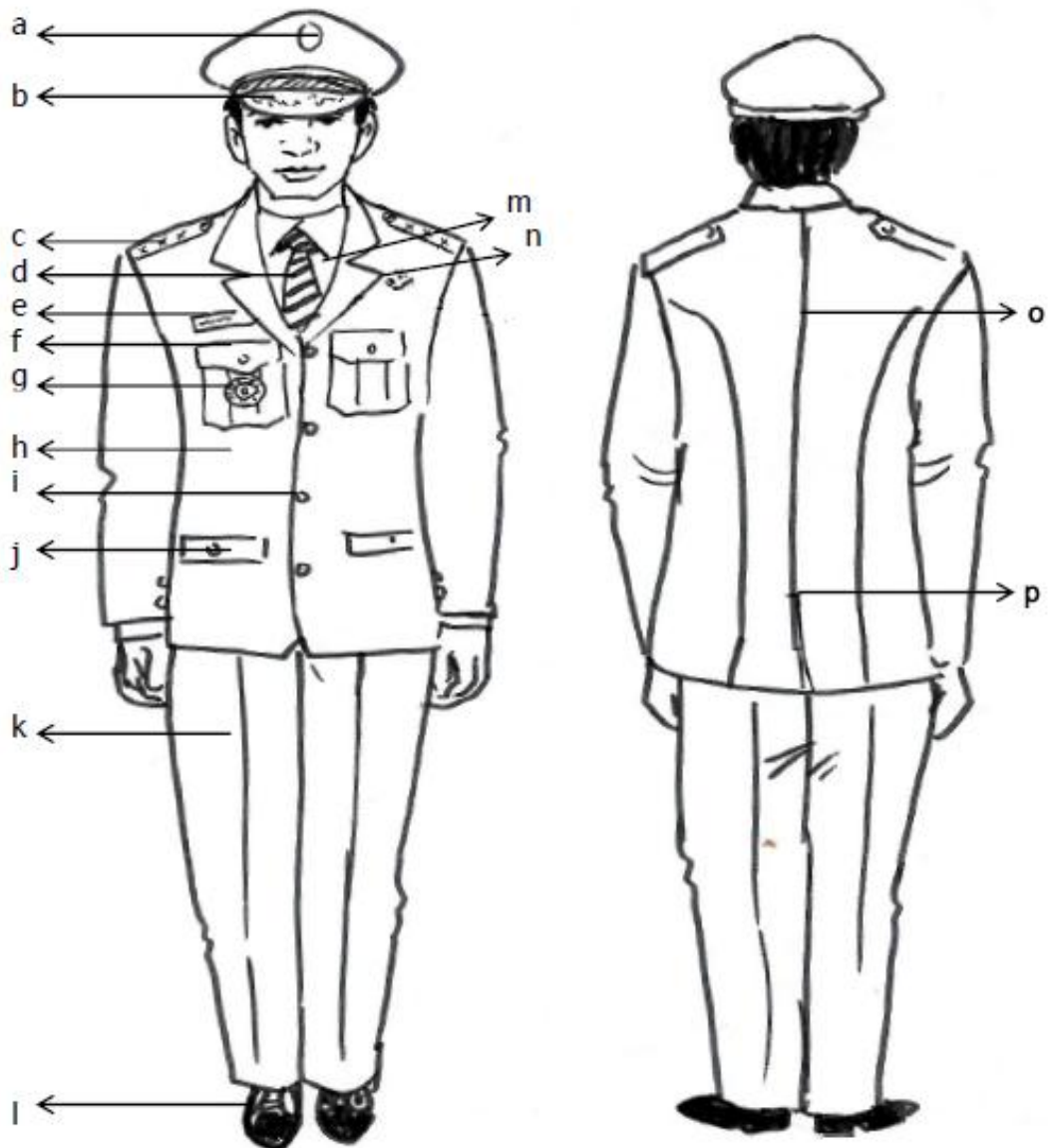
keterangan:

- a. tanda pangkat
- b. papan nama
- c. tanda jabatan
- d. kancing baju
- e. flui depan
- f. krah rebah
- g. lencana KORPRI
- h. nama pemerintah kabupaten
- i. lambang daerah
- j. tanda pengenal
- k. flui belakang
- l. celana panjang/rok



## G. PDU CAMAT

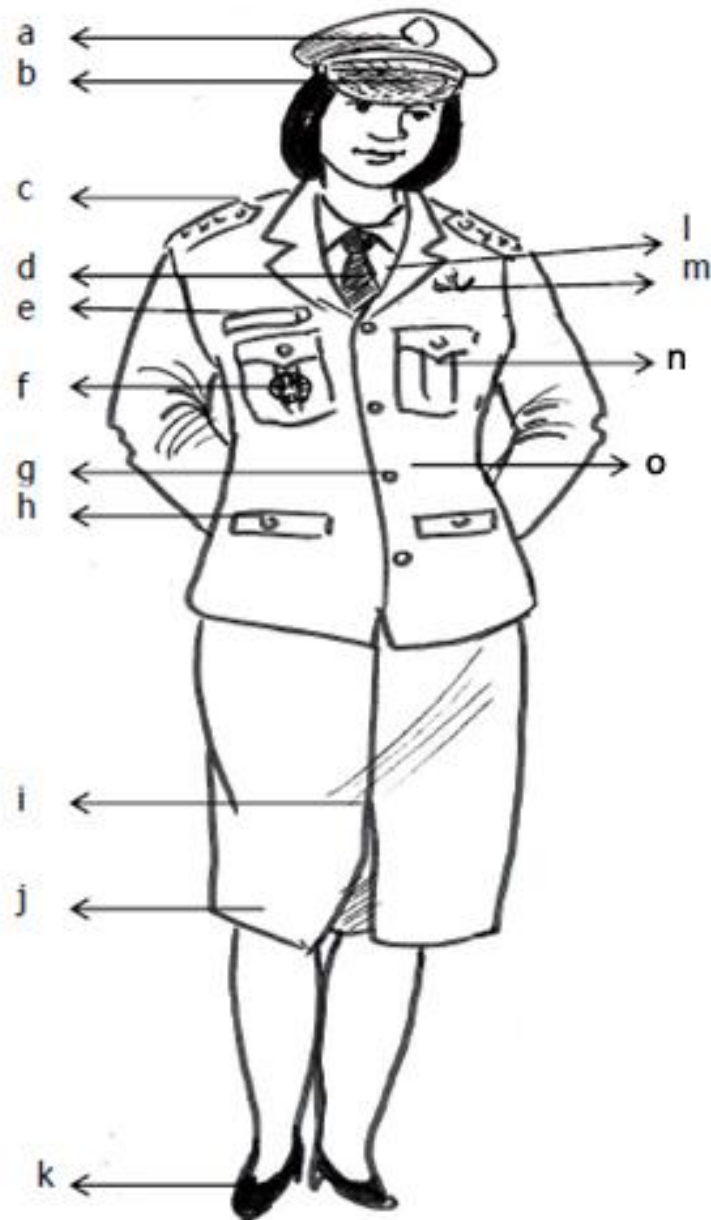
### 1. PDU CAMAT PRIA



keterangan:

- a. lambang daerah kabupaten
- b. topi warna hitam
- c. tanda pangkat upacara
- d. dasi
- e. papan nama
- f. saku atas tertutup berkancing
- g. tanda jabatan
- h. jas warna putih
- i. kancing garuda
- j. saku bawah tertutup berkancing
- k. celana panjang putih
- l. sepatu hitam
- m. kemeja putih
- n. lencana KORPRI
- o. belahan jahitan
- p. belahan jas belakang

## 2. PDU CAMAT WANITA



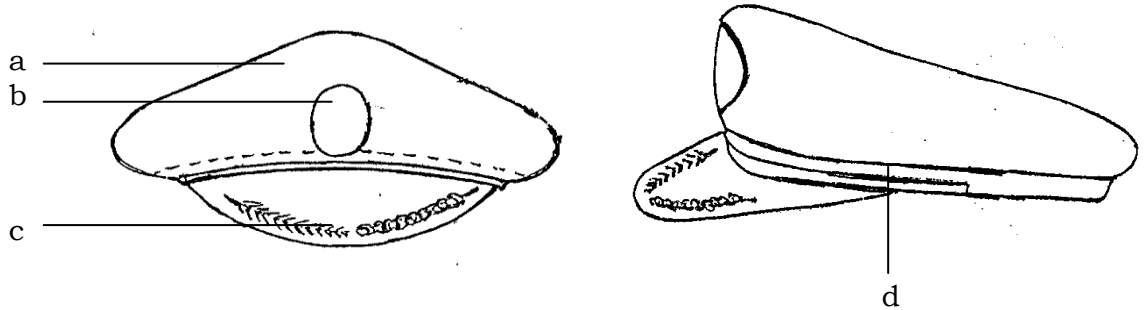
keterangan:

- a. lambang daerah kabupaten
- b. topi warna hitam
- c. tanda pangkat upacara
- d. dasi
- e. papan nama
- f. tanda jabatan
- g. kancing garuda emas
- h. saku depan tertutup berkancing
- i. flui satu rempel
- j. rok 15 cm di bawah lutut
- k. sepatu hitam
- l. kemeja putih
- m. lencana KORPRI
- n. saku atas tertutup berkancing
- o. jas warna putih

## II. ATRIBUT PAKAIAN DINAS

### A. TUTUP KEPALA UNTUK CAMAT

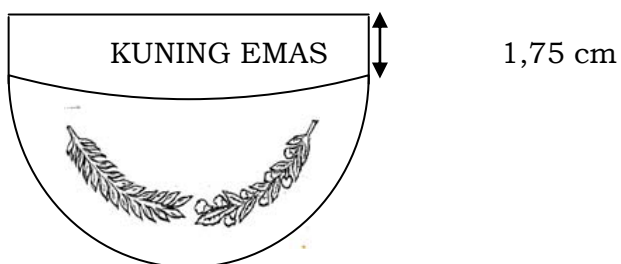
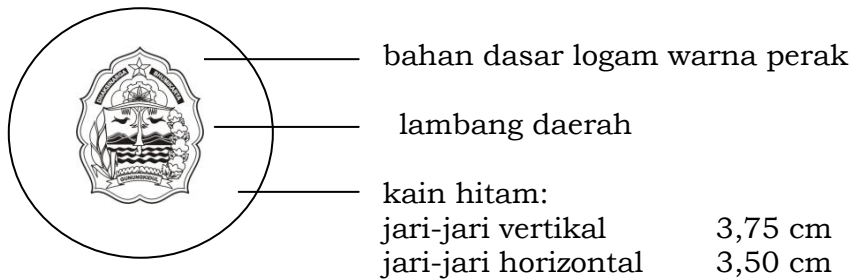
#### 1. PET/TOPI UPACARA



Keterangan :

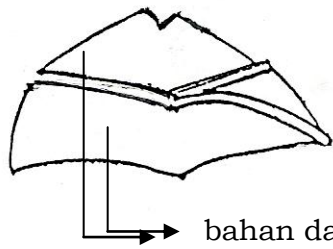
- a. bahan dasar kain warna hitam
- b. lambang daerah
- c. padi dan kapas dibordir
- d. pita emas

#### ATRIBUT LAMBANG DAERAH PADA PET



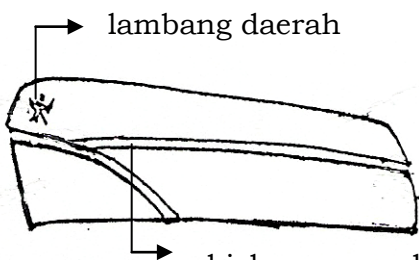
## 2. MUTZ

dari depan



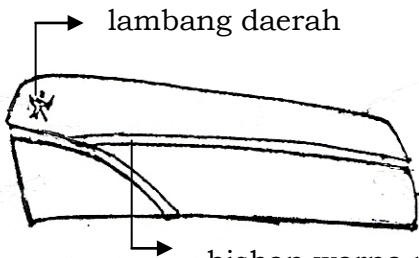
bahan dasar warna khaki

mutz Pegawai Negeri Sipil Golongan IV/a ke atas (dari samping)



bisban warna kuning emas, ukuran 0,50 cm

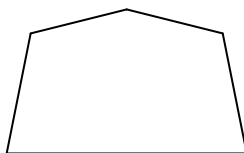
mutz Pegawai Negeri Sipil Golongan III (dari samping)



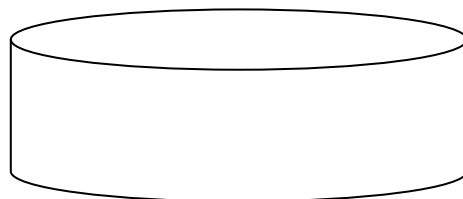
bisban warna perak, ukuran 0,50 cm

## 3. PECCI

dari depan



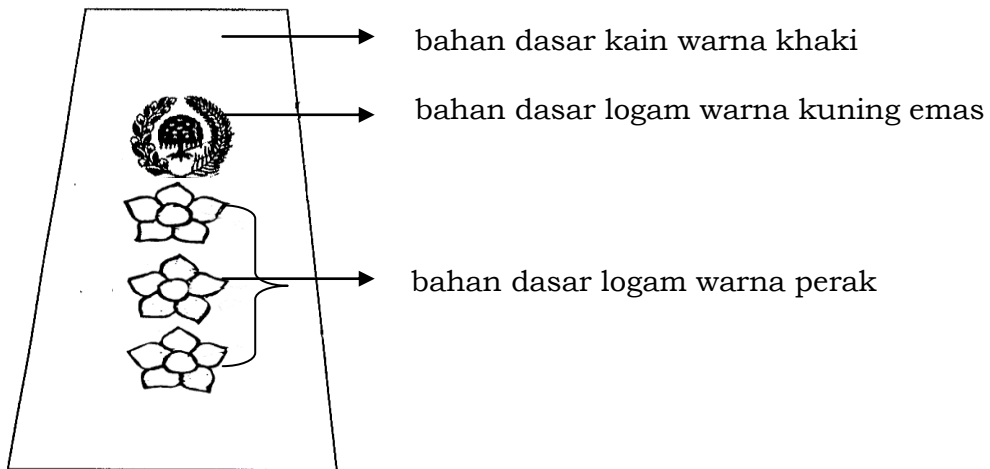
dari samping



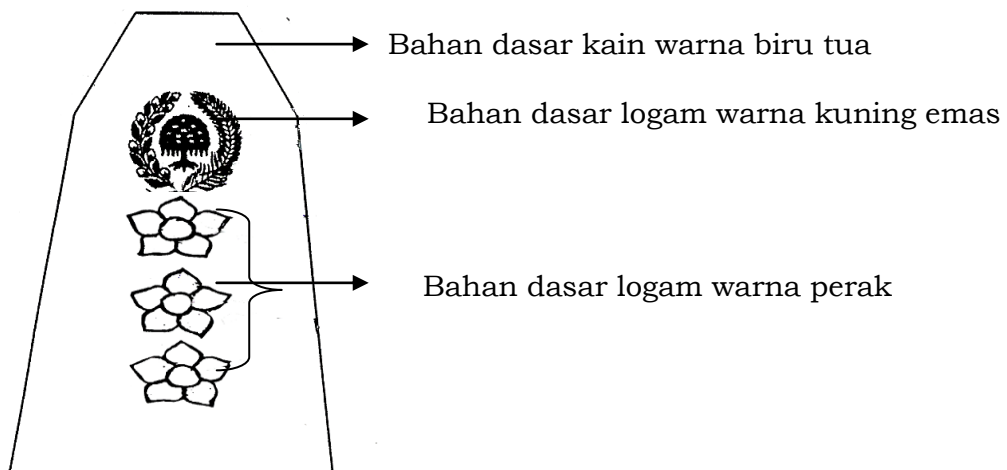
keterangan : bahan dasar kain warna hitam polos

## B. TANDA PANGKAT UNTUK CAMAT

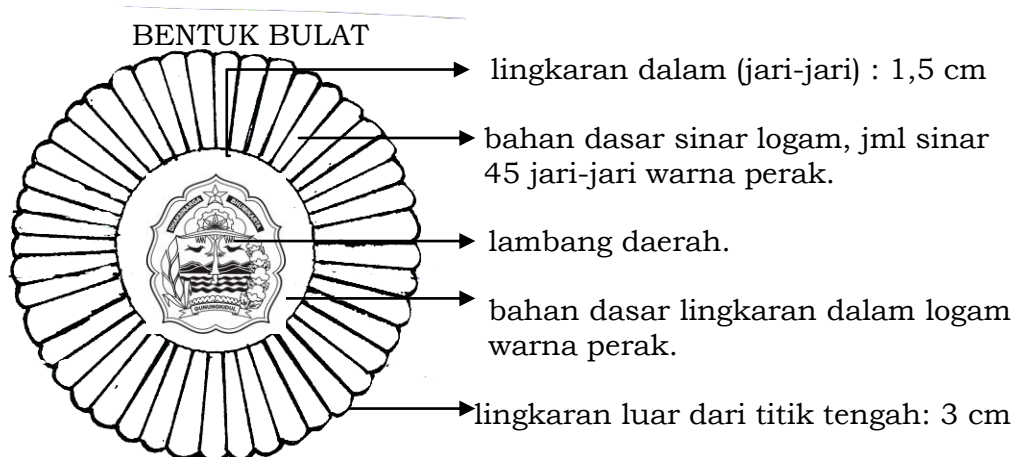
### 1. TANDA PANGKAT HARIAN



### 2. TANDA PANGKAT UPACARA



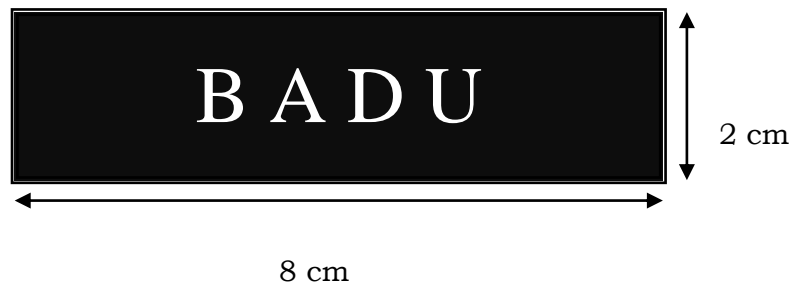
## C. TANDA JABATAN CAMAT.



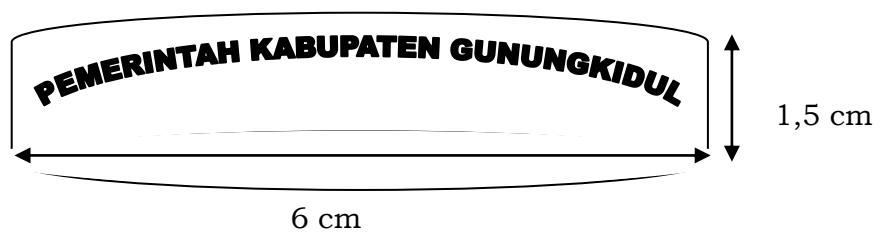
D. LENCANA KORPRI



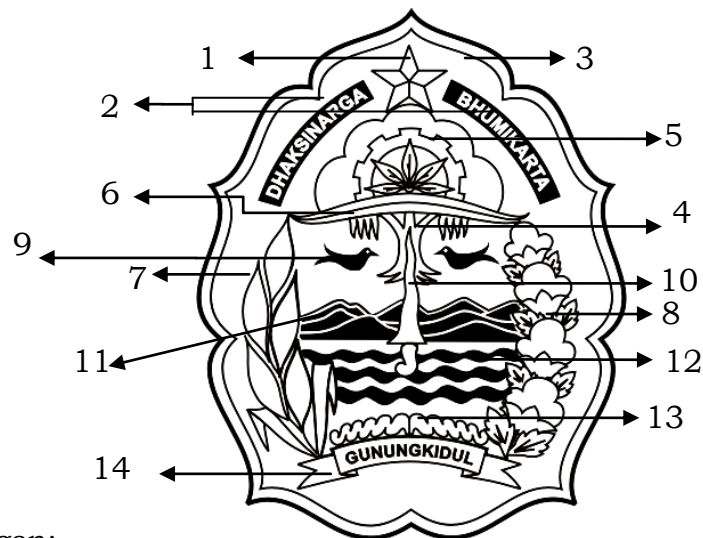
E. PAPAN NAMA



F. NAMA PEMERINTAH KABUPATEN



## G. LAMBANG DAERAH KABUPATEN GUNUNGKIDUL

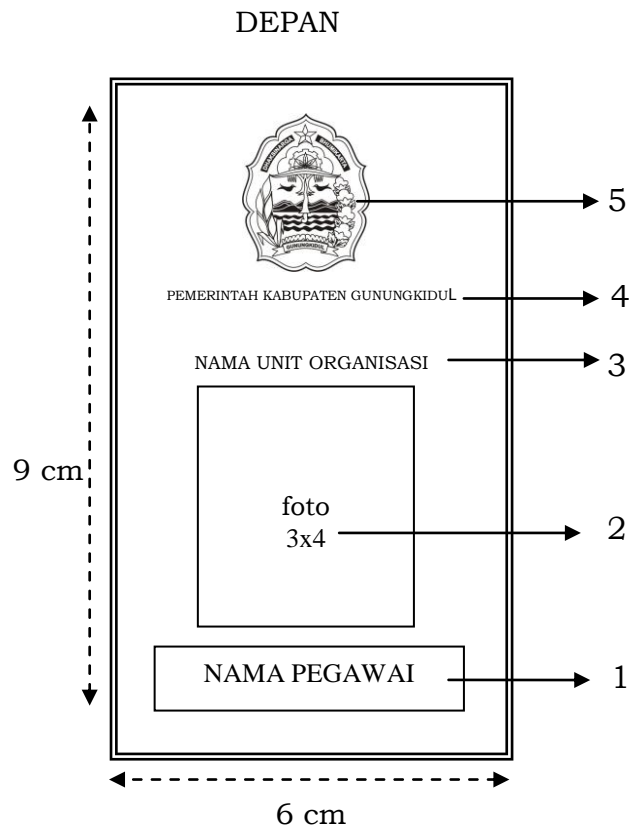


keterangan:

1. bintang bersudut 5 (lima) warna kuning emas
2. slogan yang bertuliskan "DHAKSINARGA BHUMIKARTA"
3. perisai berwarna dasar hijau muda dengan pelisir berwarna putih
4. pohon beringin bercabang 3 (tiga) dan berakar 5 (lima)
5. sebuah roda bergigi berwarna putih perak
6. sebuah busur panah yang berwarna merah putih, dengan tali berwarna kuning
7. setangkai padi dengan 5 (lima) butir padi berwarna kuning emas, dengan 2 (dua) helai daun
8. setangkai bunga kapas dengan daun berjumlah 4 (empat) buah, bunga berwarna putih perak dan 8 (delapan) helai daun berwarna hijau tua
9. sepasang burung lawet berwarna hitam
10. sebilah keris luk 5 (lima) berwarna kuning emas
11. sederetan bukit berwarna hitam berjumlah 8 (delapan) buah, di antaranya terdapat langit berwarna biru muda
12. lautan dengan 17 (tujuh belas) gelombang berwarna putih perak
13. setangkai rumput laut berwarna coklat
14. sehelai pita kuning yang bertuliskan "GUNUNGKIDUL"



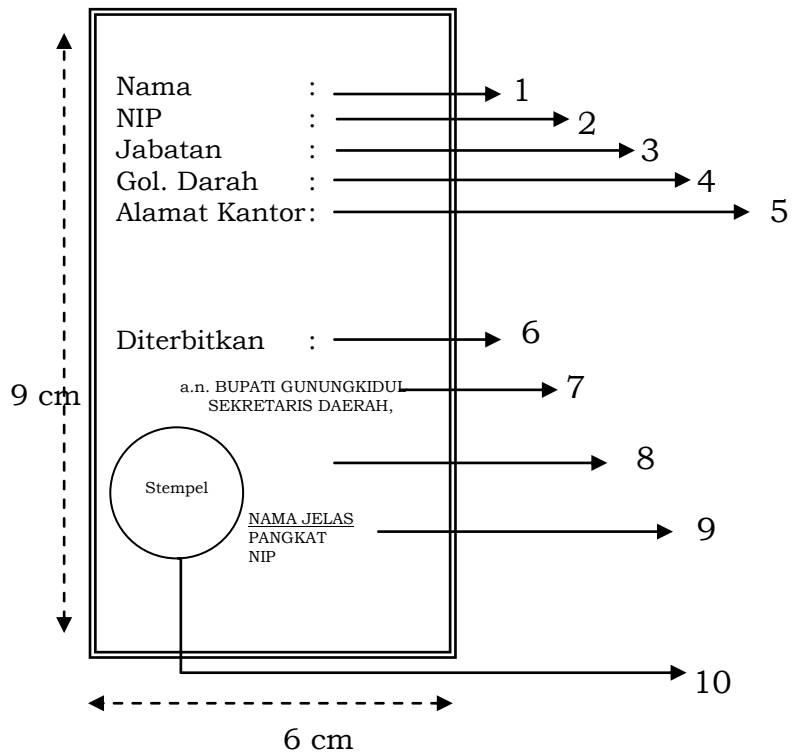
## H. TANDA PENGENAL



bagian depan:

1. nama pegawai
2. foto pegawai dengan memakai PDH warna khaki
3. nama unit organisasi
4. nama pemerintah kabupaten
5. lambang daerah

BELAKANG



bagian belakang:

1. nama pegawai
2. Nomor Induk Pegawai (NIP)
3. jabatan
4. golongan darah
5. alamat kantor

6. tanggal diterbitkan
7. pejabat yang menerbitkan
8. tanda tangan pejabat yang menerbitkan
9. nama jelas pejabat yang menerbitkan
10. stempel

BUPATI GUNUNGGIDUL,  
ttt  
BADINGAH