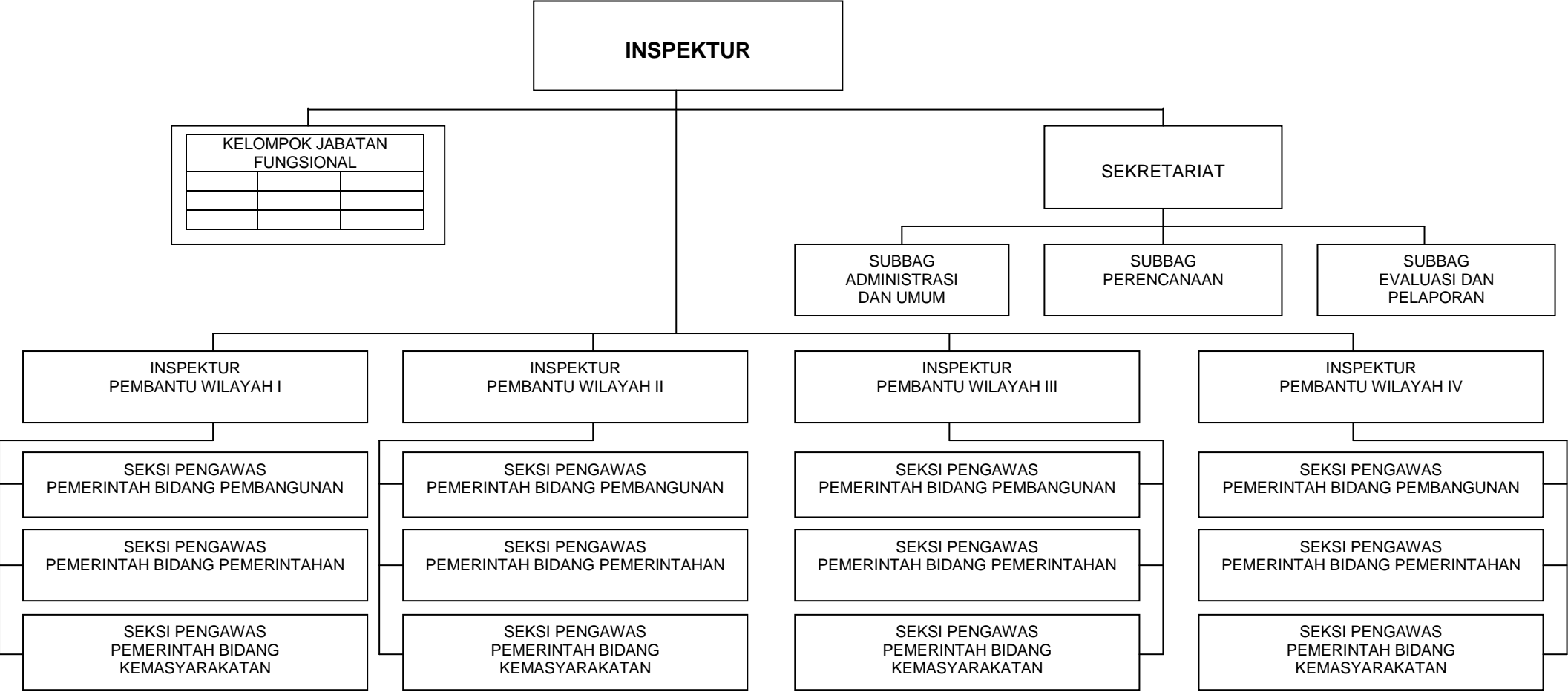


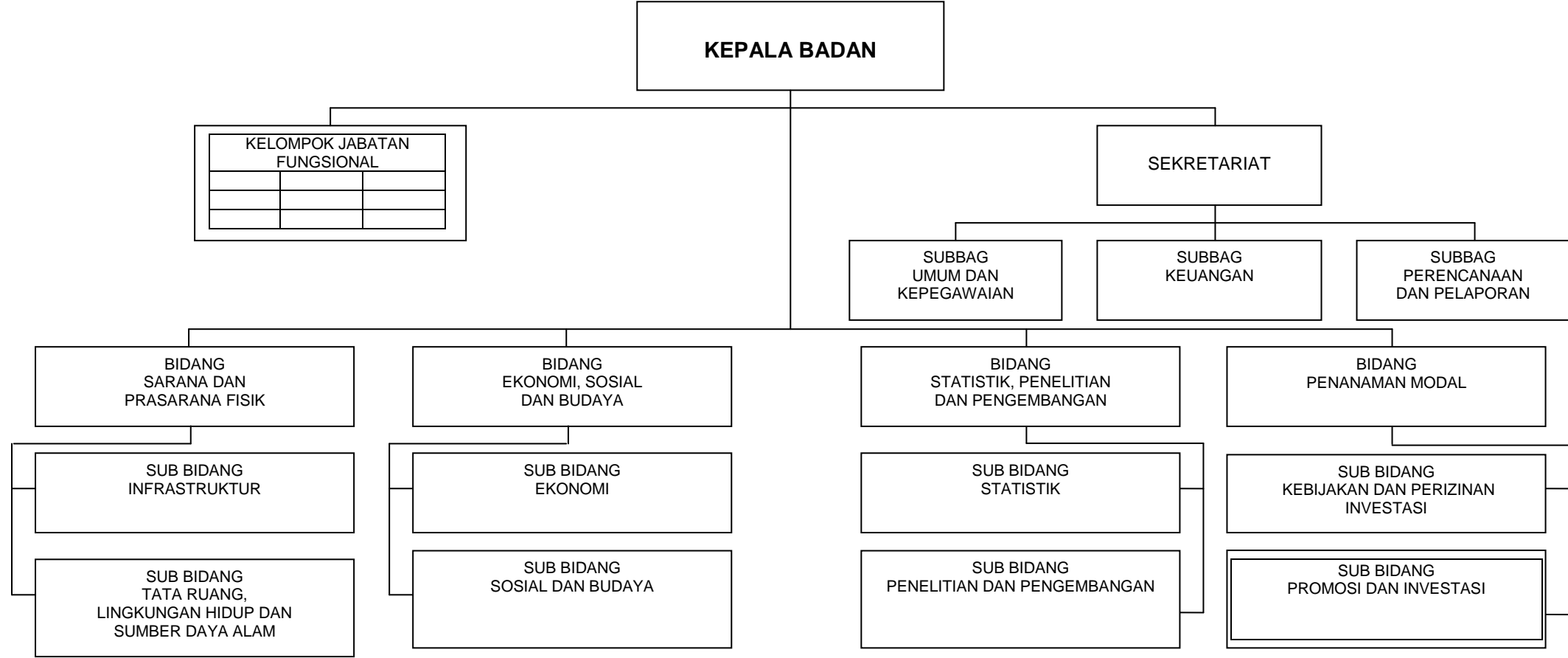
BAGAN STRUKTUR ORGANISASI INSPEKTORAT



BUPATI BANGKA TENGAH,

ABU HANIFAH

BAGAN STRUKTUR ORGANISASI
BADAN PERENCANAAN PEMBANGUNAN DAERAH, STATISTIK DAN PENANAMAN MODAL

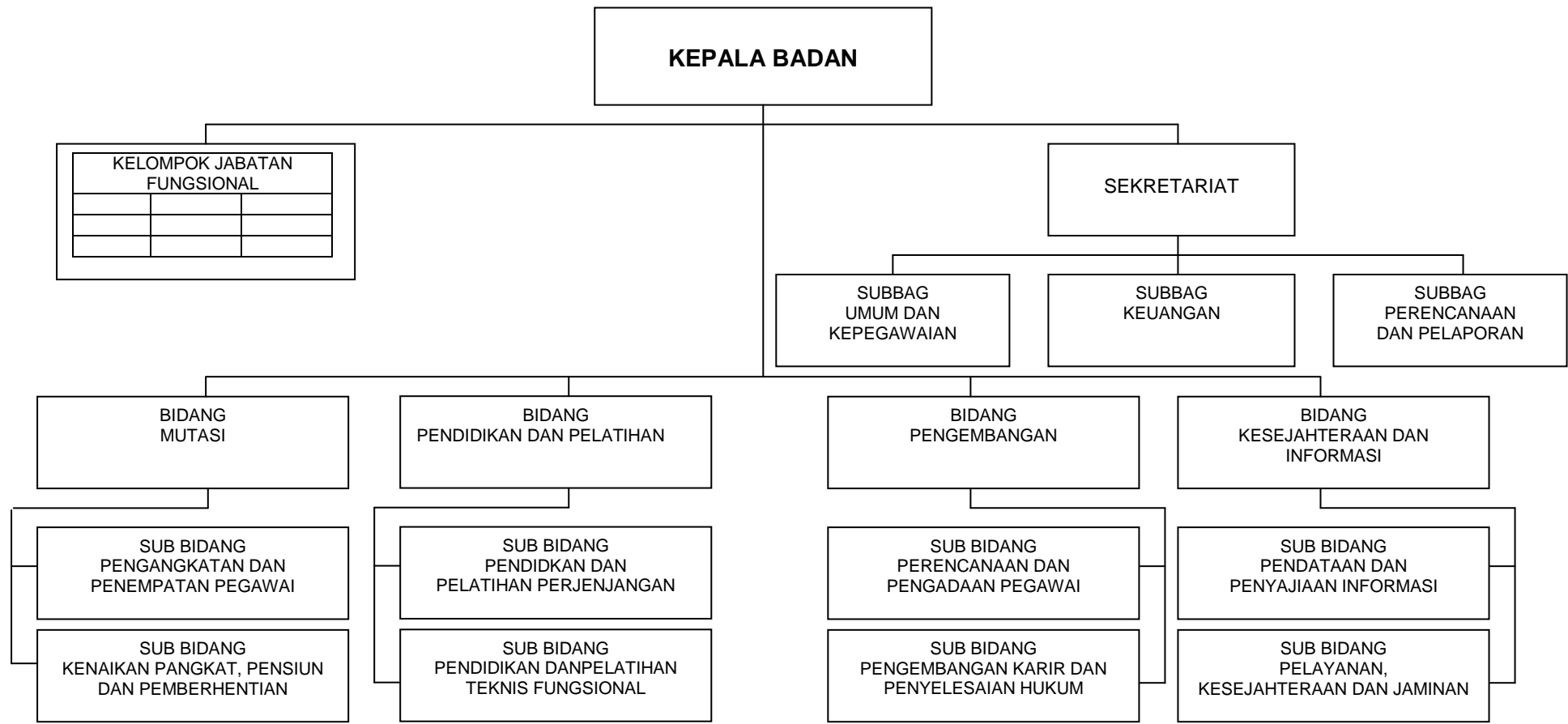


BUPATI BANGKA TENGAH,

Cap/dto

ABU HANIFAH

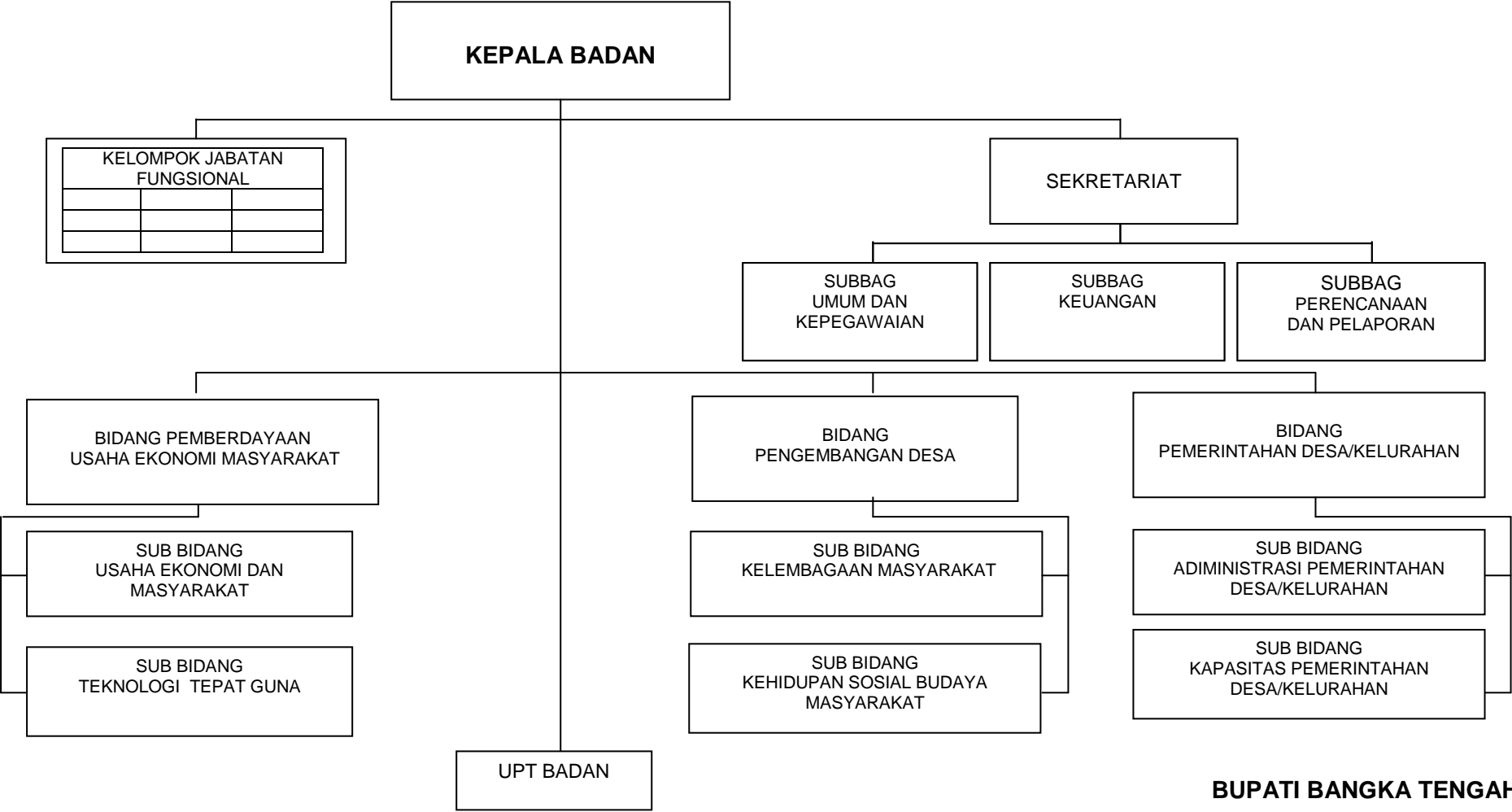
BAGAN STRUKTUR ORGANISASI BADAN KEPEGAWAIAN DAERAH



BUPATI BANGKA TENGAH,

ABU HANIFAH

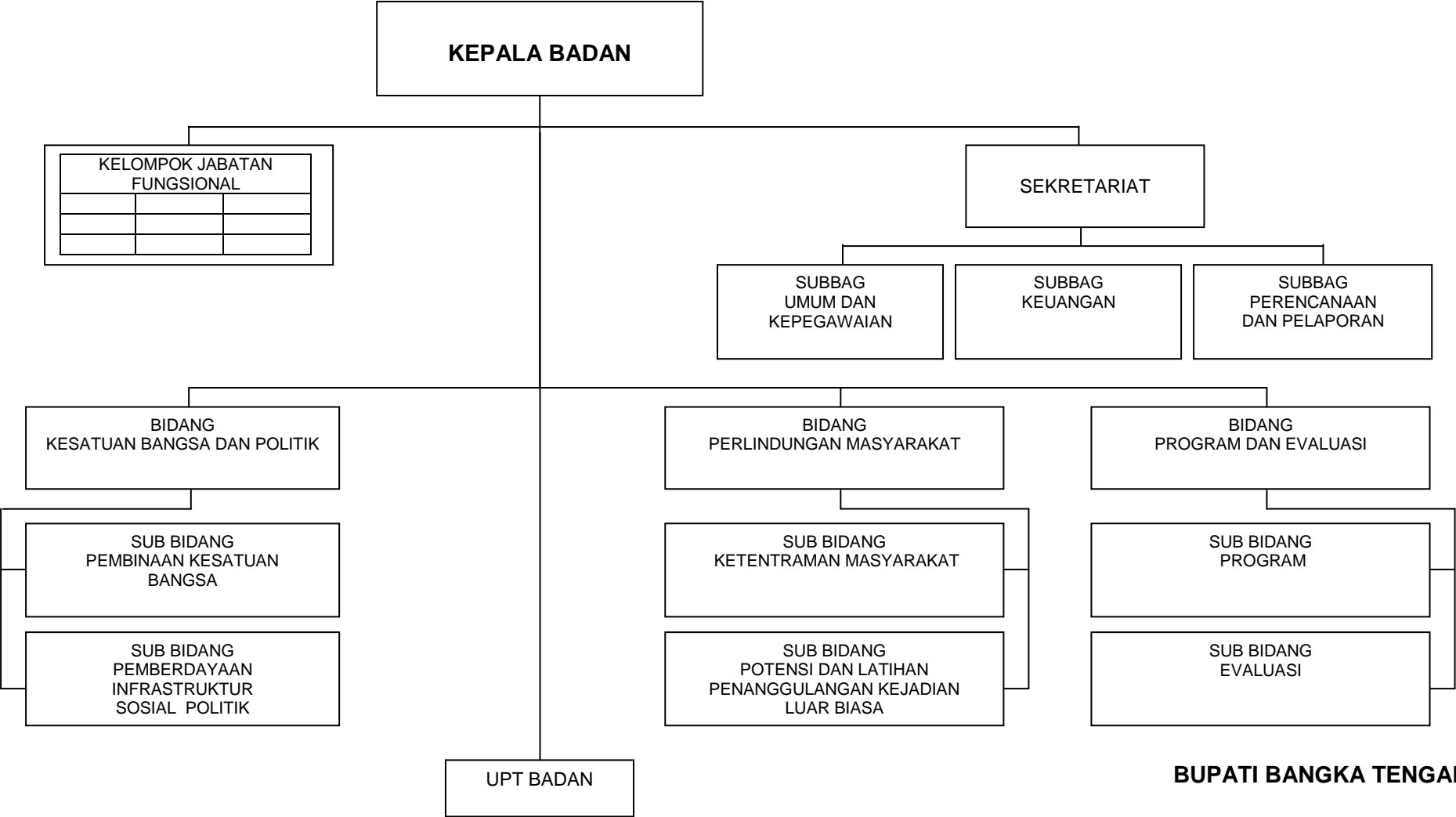
BAGAN STRUKTUR ORGANISASI
BADAN PEMBERDAYAAN MASYARAKAT DAN PEMERINTAHAN DESA



BUPATI BANGKA TENGAH,

ABU HANIFAH

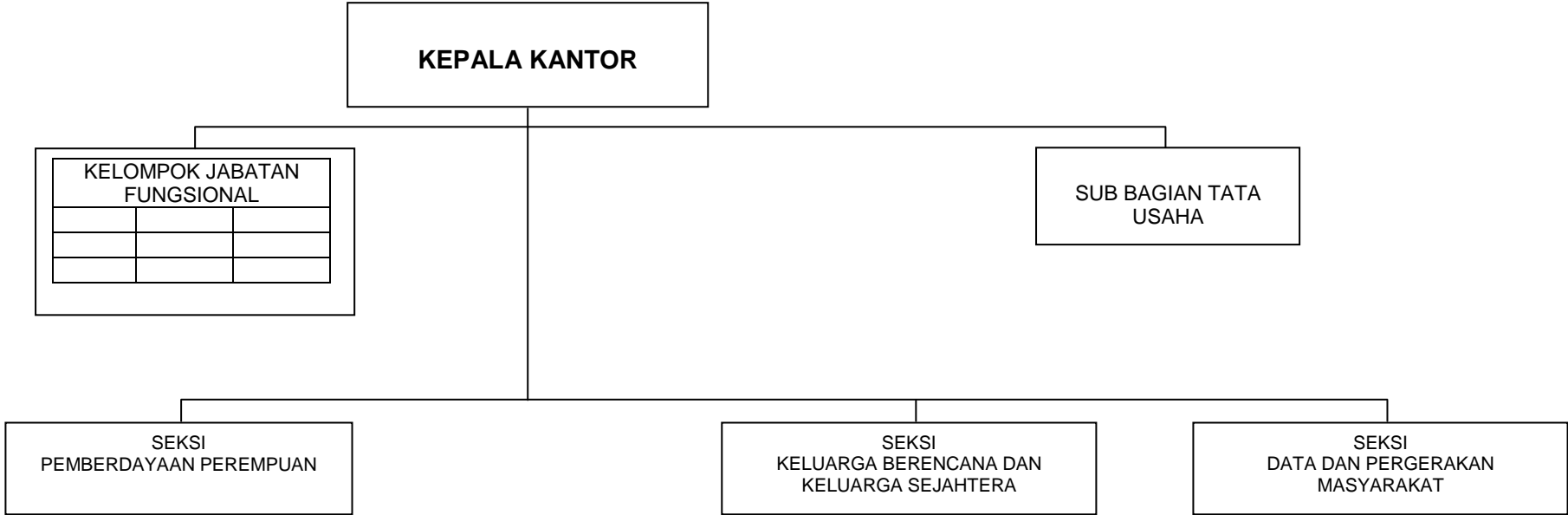
BAGAN STRUKTUR ORGANISASI
BADAN KESATUAN BANGSA, POLITIK DAN PERLINDUNGAN MASYARAKAT



BUPATI BANGKA TENGAH,

ABU HANIFAH

BAGAN STRUKTUR ORGANISASI
KANTOR PEMBERDAYAAN PEREMPUAN DAN KELUARGA BERENCANA



BUPATI BANGKA TENGAH,

ABU HANIFAH

**BAGAN STRUKTUR ORGANISASI
KANTOR LINGKUNGAN HIDUP**

LAMPIRAN VII PERATURAN DAERAH KABUPATEN BANGKA TENGAH
NOMOR : Tahun 2008
TANGGAL : 2008

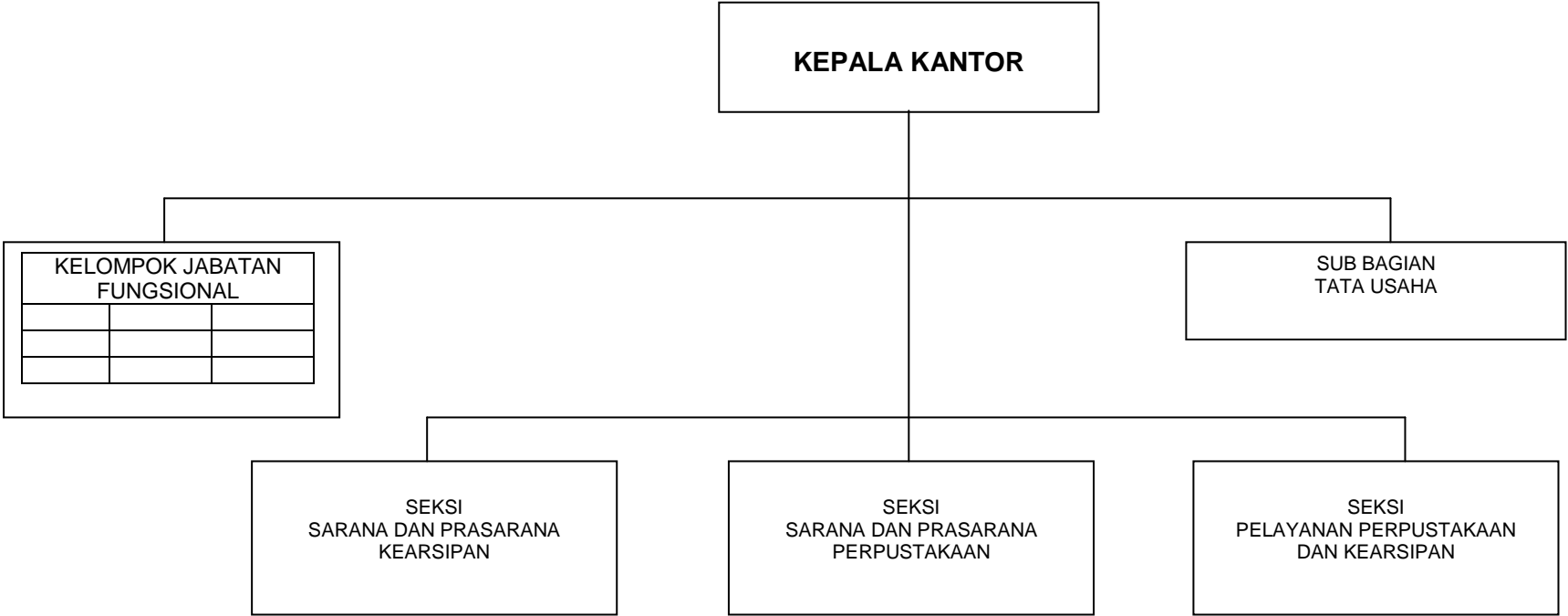


BUPATI BANGKA TENGAH,

ABU HANIFAH

**BAGAN STRUKTUR ORGANISASI
KANTOR ARSIP DAN PERPUSTAKAAN**

LAMPIRAN VIII PERATURAN DAERAH KABUPATEN BANGKA TENGAH
NOMOR : TAHUN 2008
TANGGAL : 2008

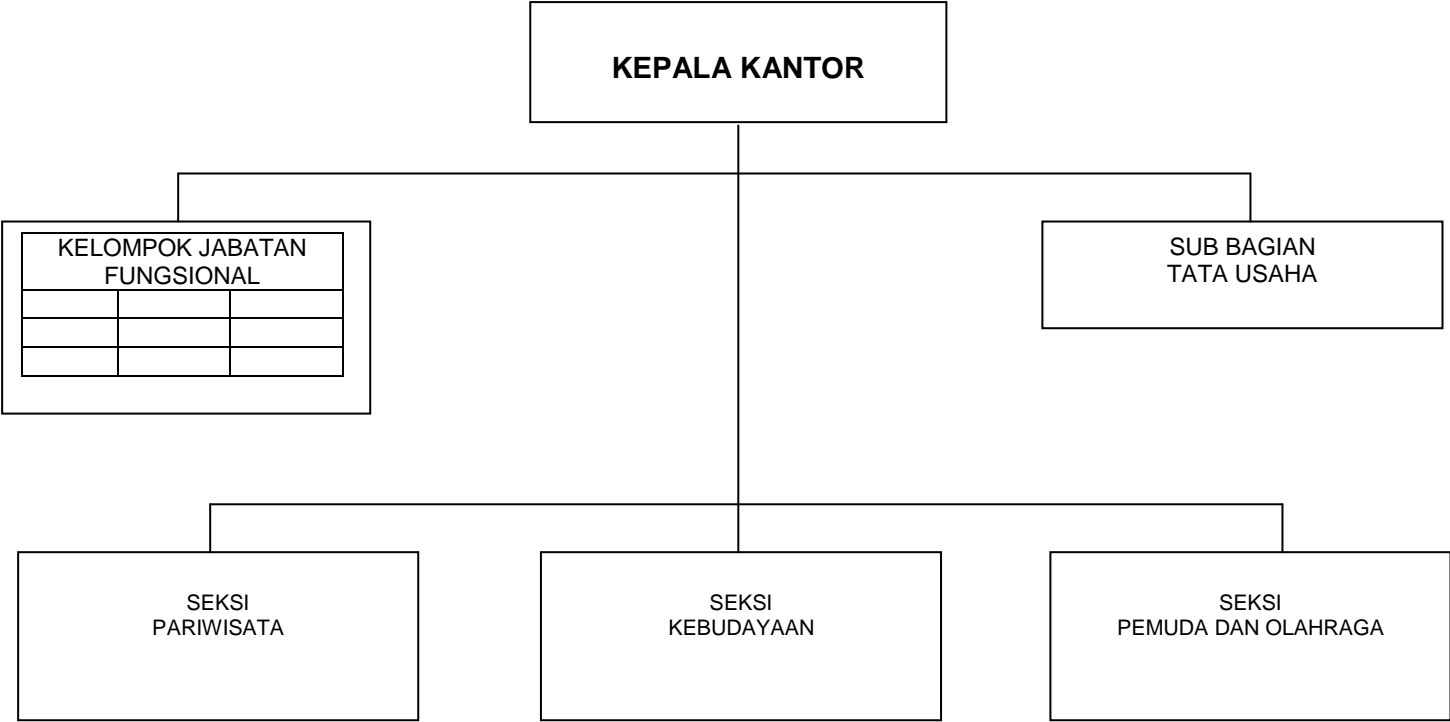


BUPATI BANGKA TENGAH,

ABU HANIFAH

**BAGAN STRUKTUR ORGANISASI
KANTOR PARIWISATA, KEBUDAYAAN, PEMUDA DAN OLAHRAGA**

LAMPIRAN IX PERATURAN DAERAH KABUPATEN BANGKA TENGAH
NOMOR : Tahun 2008
TANGGAL : 2008

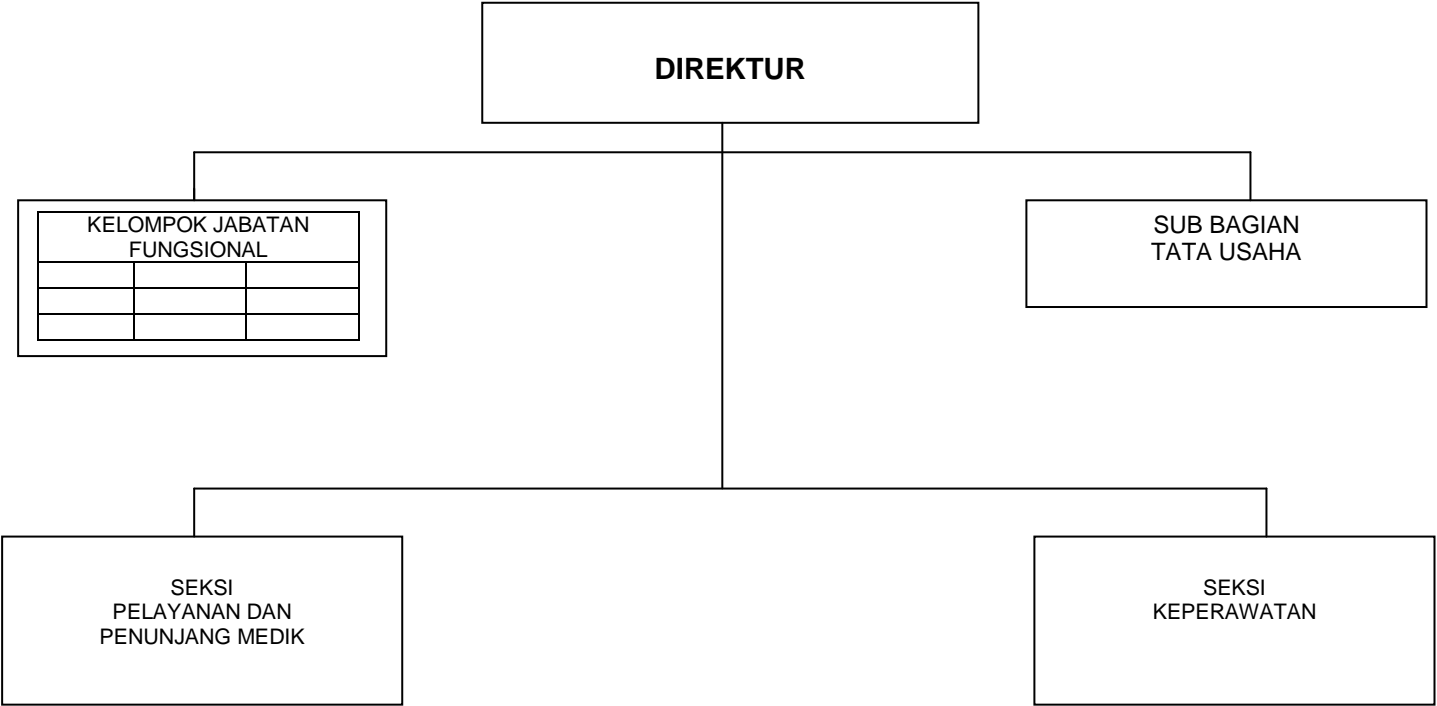


BUPATI BANGKA TENGAH,

ABU HANIFAH

**BAGAN STRUKTUR ORGANISASI
RUMAH SAKIT UMUM DAERAH**

LAMPIRAN X PERATURAN DAERAH KABUPATEN BANGKA TENGAH
NOMOR : TAHUN 2008
TANGGAL : 2008

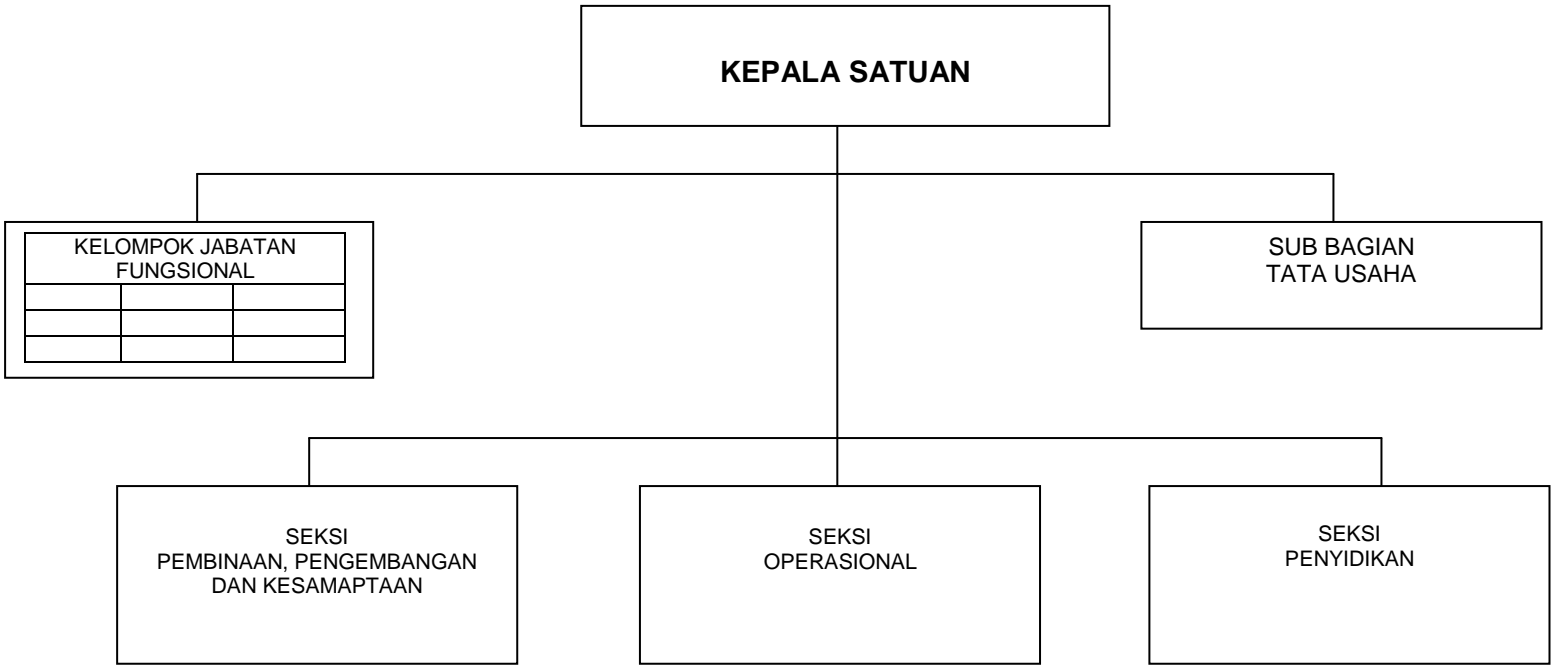


BUPATI BANGKA TENGAH,

ABU HANIFAH

**BAGAN STRUKTUR ORGANISASI
SATUAN POLISI PAMONG PRAJA**

LAMPIRAN XI PERATURAN DAERAH KABUPATEN BANGKA TENGAH
NOMOR : 25 TAHUN 2008
TANGGAL : 19 Desember 2008



BUPATI BANGKA TENGAH,
Cap/dto
ABU HANIFAH

