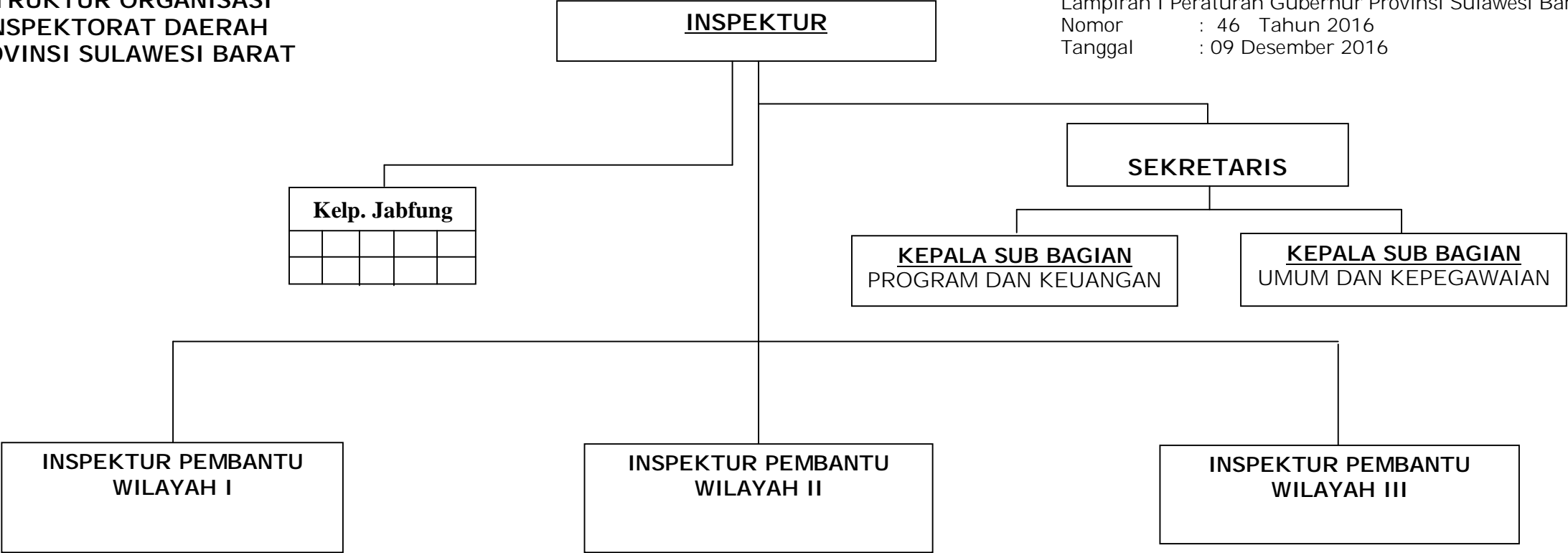


**STRUKTUR ORGANISASI  
INSPEKTORAT DAERAH  
PROVINSI SULAWESI BARAT**

Lampiran I Peraturan Gubernur Provinsi Sulawesi Barat  
Nomor : 46 Tahun 2016  
Tanggal : 09 Desember 2016



Salinan Sesuai Dengan Aslinya  
KEPALA BIRO HUKUM,

ttd

**BUJAERAMY HASSAN, SH**  
Pangkat : Pembina  
NIP. : 19750630 200212 1 010

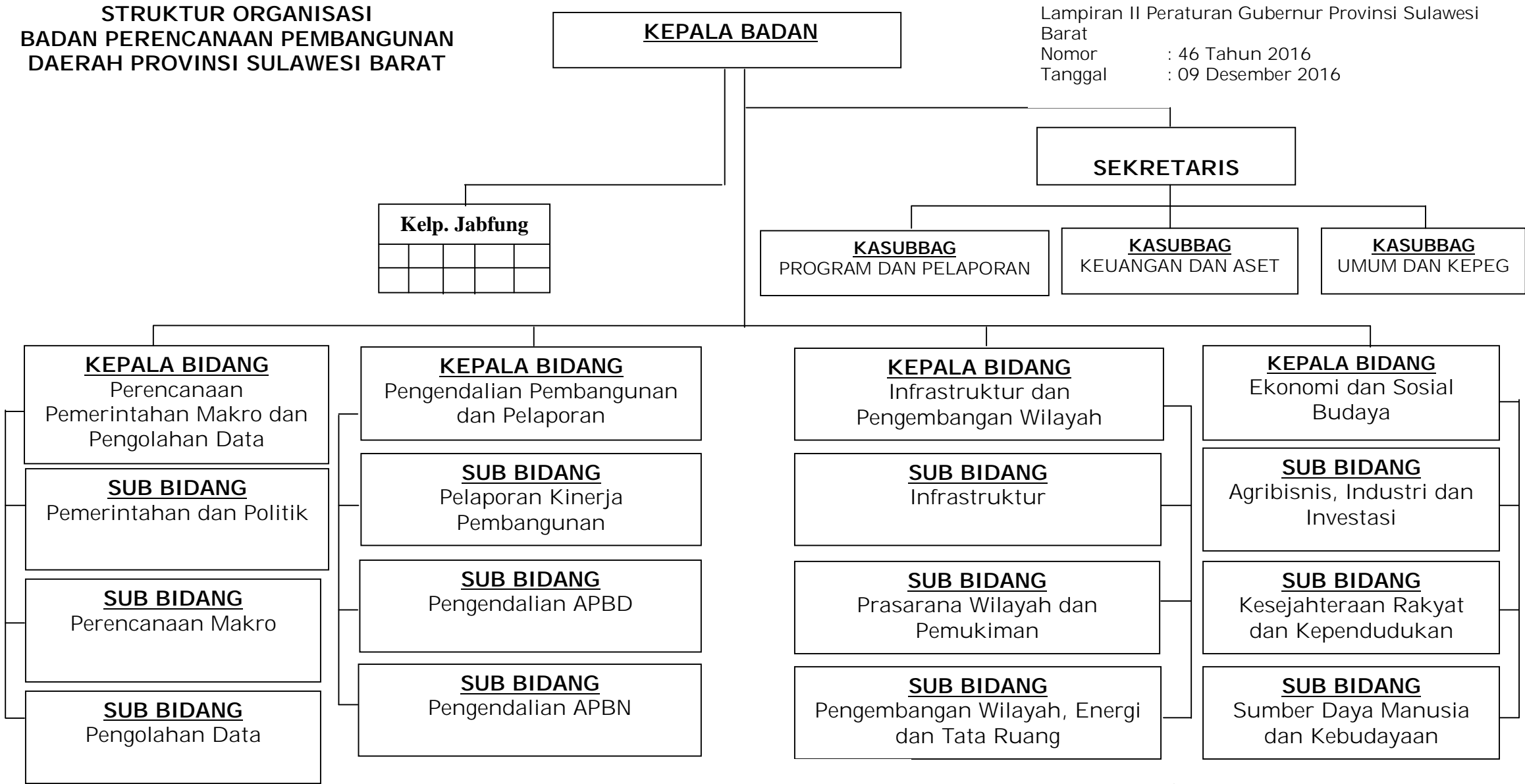
**GUBERNUR SULAWESI BARAT,**

ttd

**H. ANWAR ADNAN SALEH**

**STRUKTUR ORGANISASI  
BADAN PERENCANAAN PEMBANGUNAN  
DAERAH PROVINSI SULAWESI BARAT**

Lampiran II Peraturan Gubernur Provinsi Sulawesi Barat  
Nomor : 46 Tahun 2016  
Tanggal : 09 Desember 2016



Salinan Sesuai Dengan Aslinya  
KEPALA BIRO HUKUM,

ttd

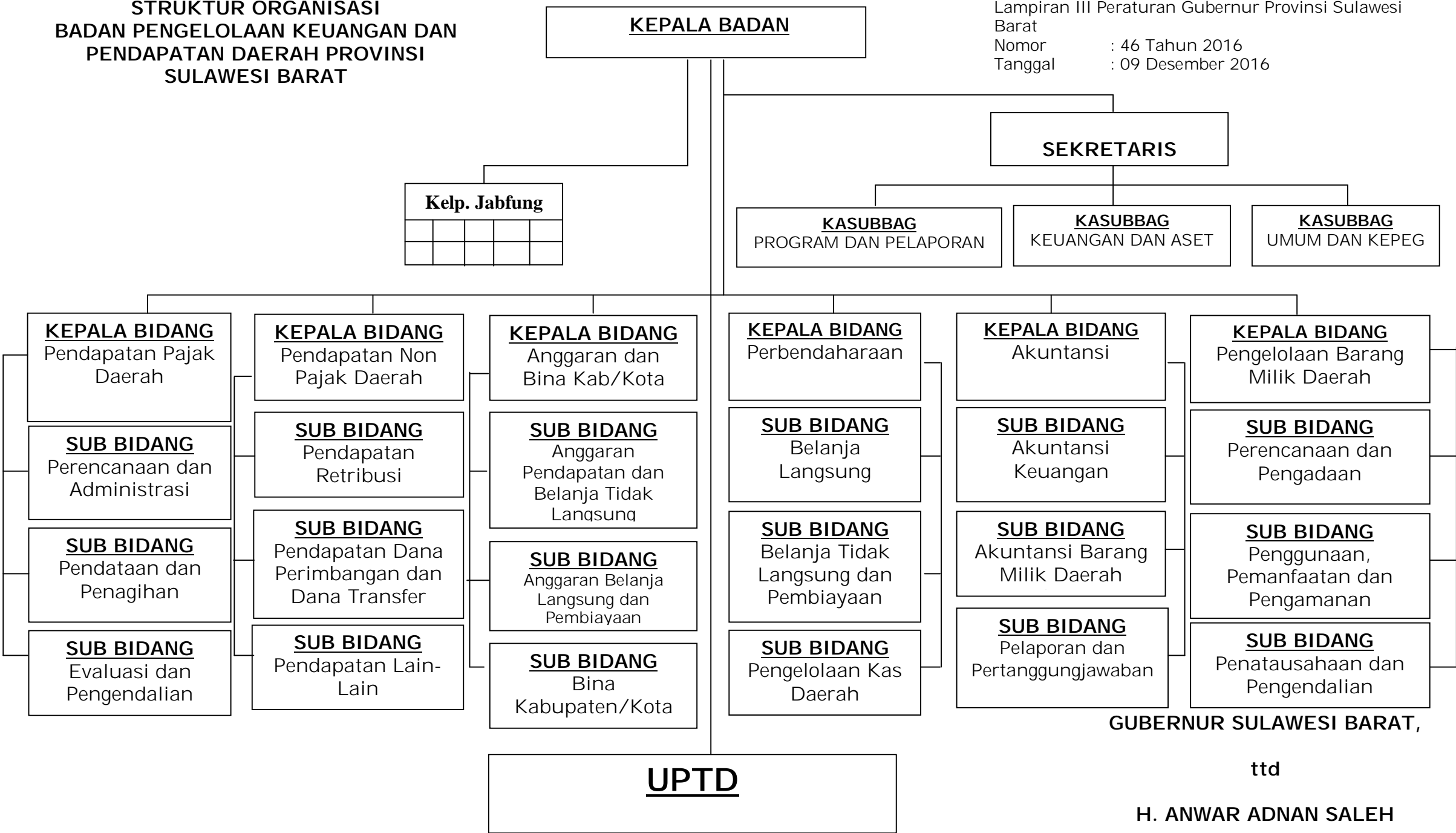
**BUJAERAMY HASSAN, SH**  
Pangkat : Pembina  
NIP. : 19750630 200212 1 010

**GUBERNUR SULAWESI BARAT,**  
ttd

**H. ANWAR ADNAN SALEH**

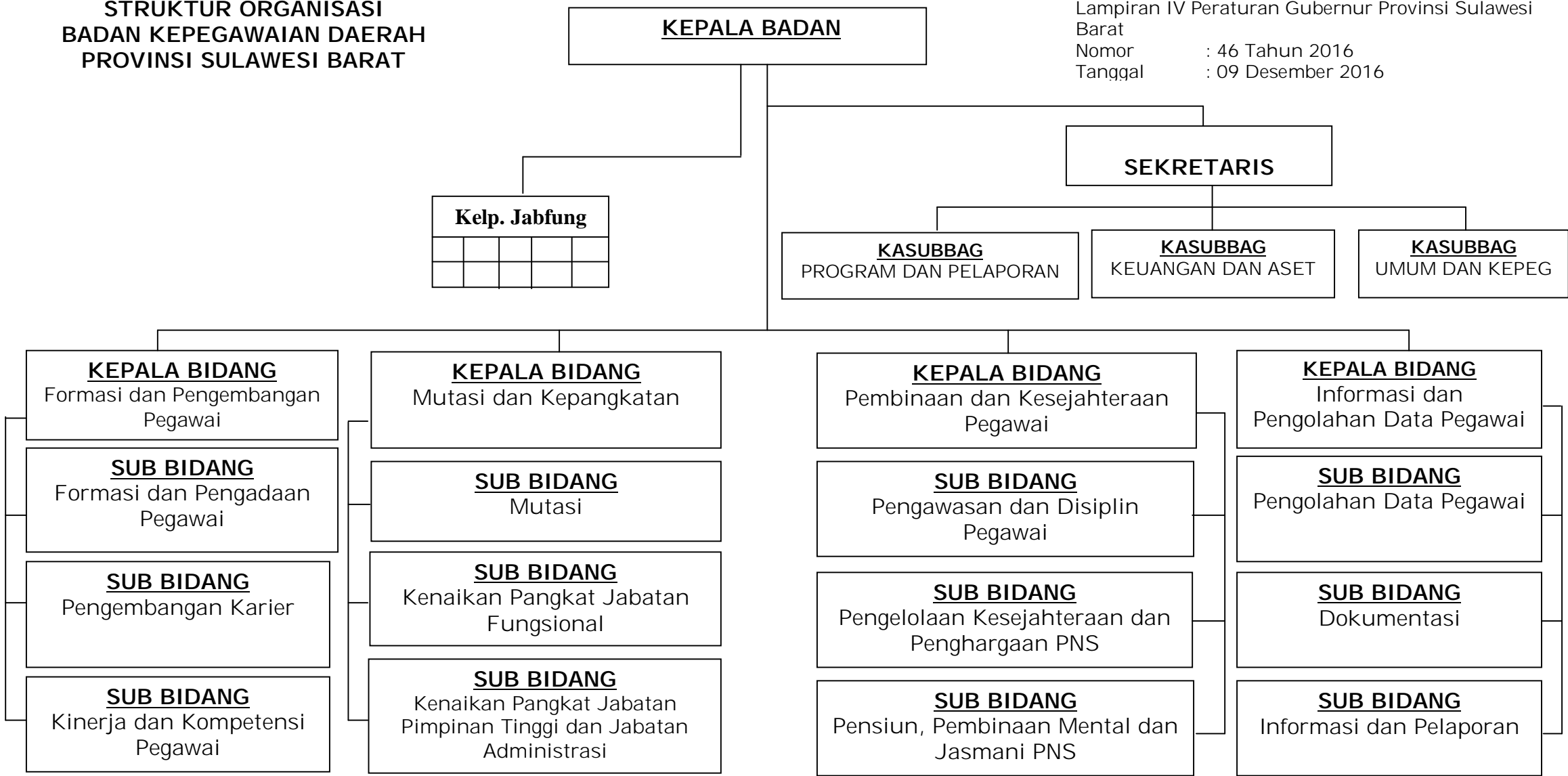
STRUKTUR ORGANISASI  
BADAN PENGELOLAAN KEUANGAN DAN  
PENDAPATAN DAERAH PROVINSI  
SULAWESI BARAT

Lampiran III Peraturan Gubernur Provinsi Sulawesi  
Barat  
Nomor : 46 Tahun 2016  
Tanggal : 09 Desember 2016



STRUKTUR ORGANISASI  
BADAN KEPEGAWAIAN DAERAH  
PROVINSI SULAWESI BARAT

Lampiran IV Peraturan Gubernur Provinsi Sulawesi Barat  
Nomor : 46 Tahun 2016  
Tanggal : 09 Desember 2016



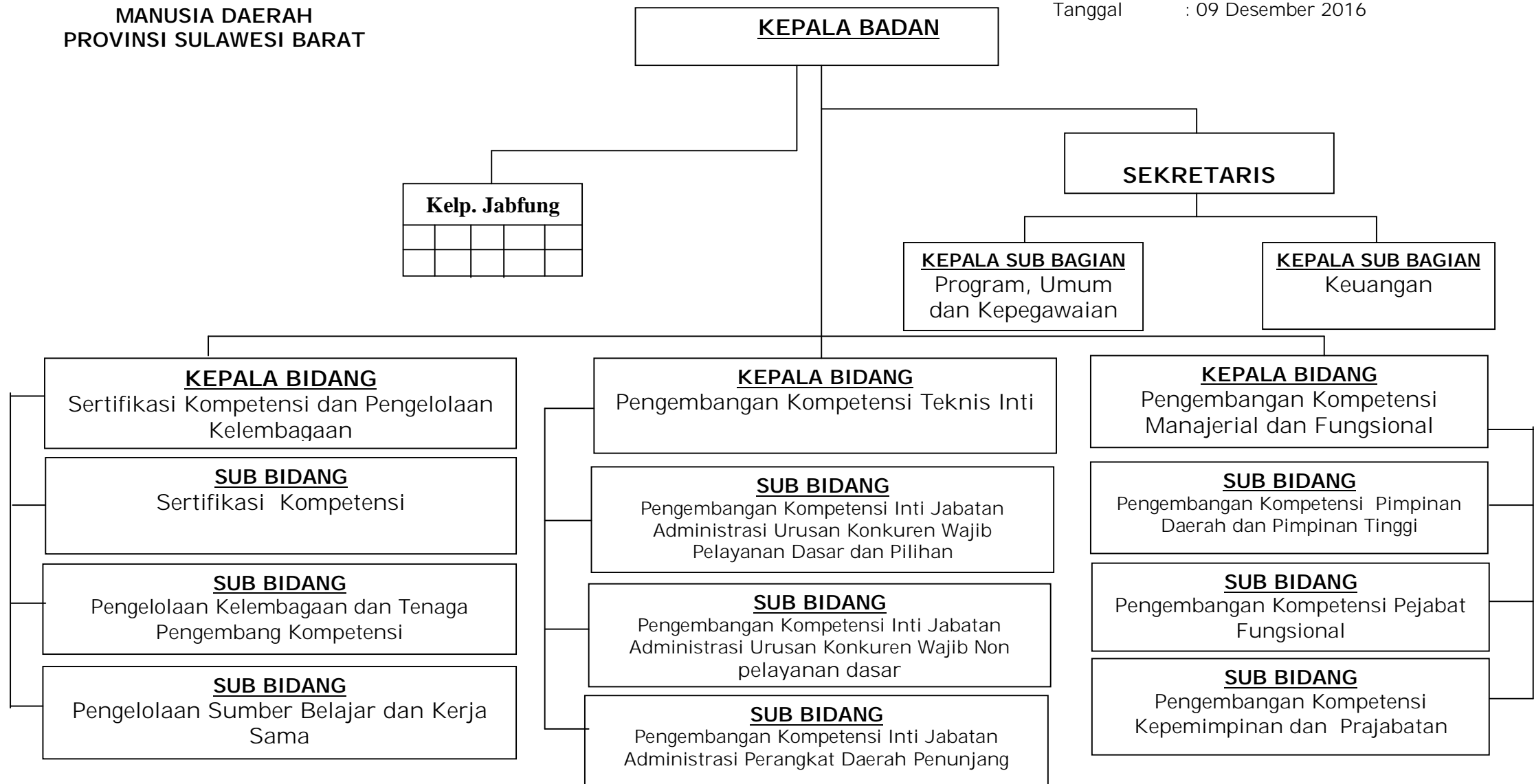
GUBERNUR SULAWESI BARAT,

ttd

H. ANWAR ADNAN SALEH

**STRUKTUR ORGANISASI  
BADAN PENGEMBANGAN SUMBER DAYA  
MANUSIA DAERAH  
PROVINSI SULAWESI BARAT**

Lampiran V Peraturan Gubernur Provinsi Sulawesi Barat  
Nomor : 46 Tahun 2016  
Tanggal : 09 Desember 2016



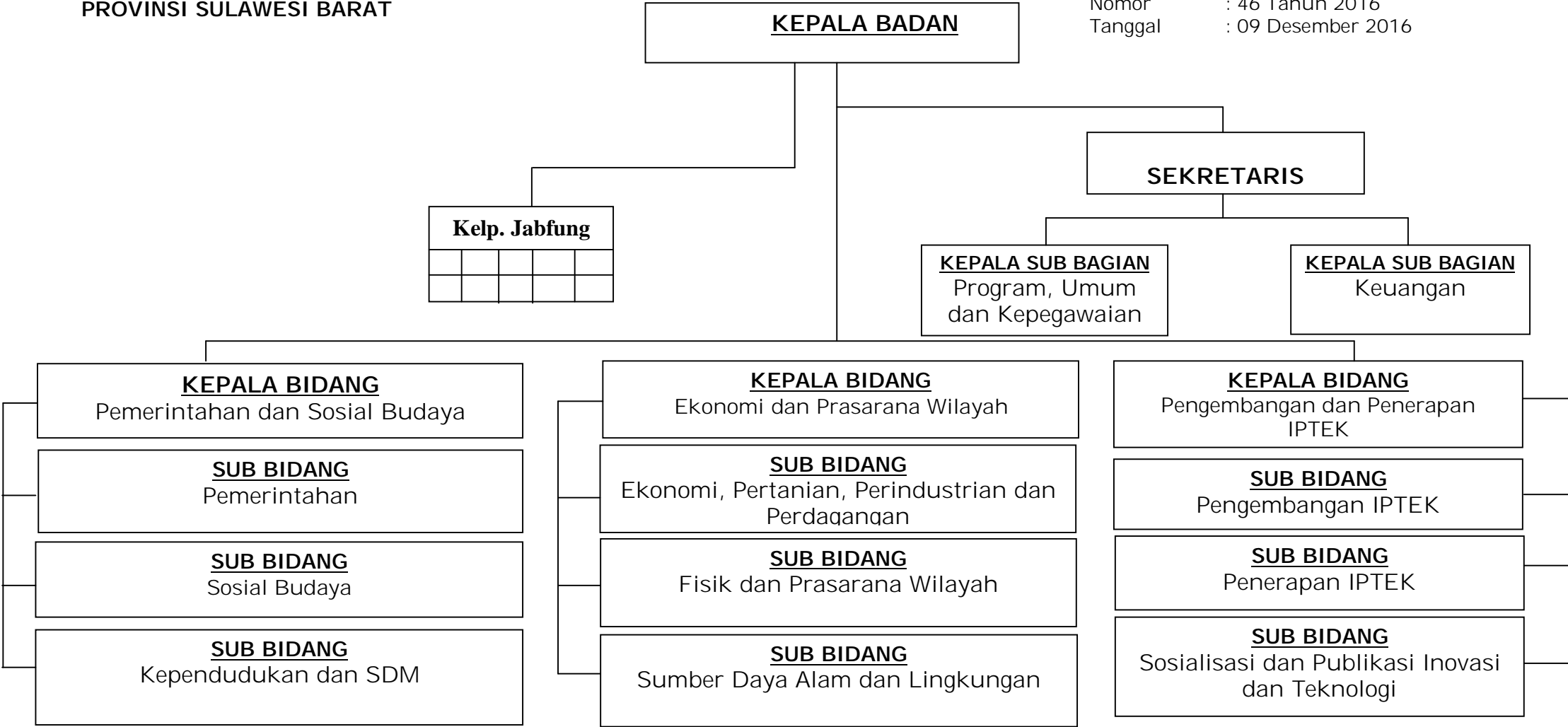
**GUBERNUR SULAWESI BARAT,**

ttd

**H. ANWAR ADNAN SALEH**

STRUKTUR ORGANISASI  
BADAN PENELITIAN DAN PENGEMBANGAN DAERAH  
PROVINSI SULAWESI BARAT

Lampiran VI Peraturan Gubernur Provinsi Sulawesi Barat  
Nomor : 46 Tahun 2016  
Tanggal : 09 Desember 2016



Salinan Sesuai Dengan Aslinya  
KEPALA BIRO HUKUM,

ttd

BUJAERAMY HASSAN, SH  
Pangkat : Pembina  
NIP. : 19750630 200212 1 010

GUBERNUR SULAWESI BARAT,  
  
ttd

H. ANWAR ADNAN SALEH

**STRUKTUR ORGANISASI**  
**BADAN PENANGGULANGAN BENCANA DAERAH**  
**PROVINSI SULAWESI BARAT**

Lampiran VII Peraturan Gubernur Provinsi Sulawesi Barat  
Nomor : 46 Tahun 2016  
Tanggal : 09 Desember 2016



Salinan Sesuai Dengan Aslinya  
KEPALA BIRO HUKUM,

ttd

**BUJAERAMY HASSAN, SH**  
Pangkat : Pembina  
NIP. : 19750630 200212 1 010

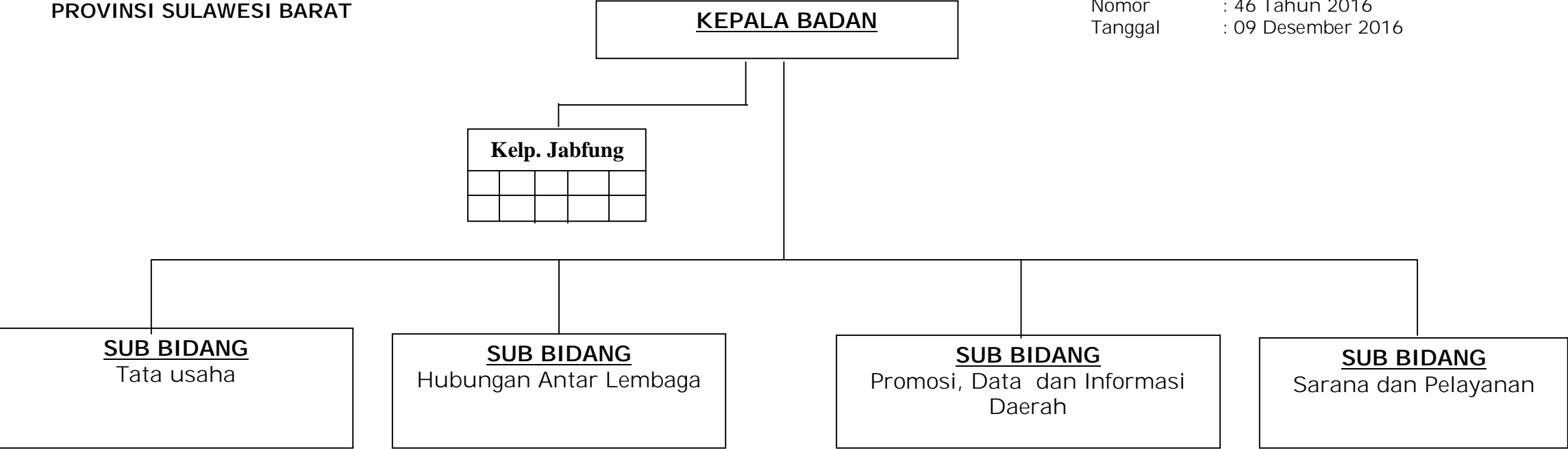
**GUBERNUR SULAWESI BARAT,**

ttd

**H. ANWAR ADNAN SALEH**

**STRUKTUR ORGANISASI  
BADAN PENGHUBUNG  
PROVINSI SULAWESI BARAT**

Lampiran IX Peraturan Gubernur Provinsi Sulawesi Barat  
Nomor : 46 Tahun 2016  
Tanggal : 09 Desember 2016



Salinan Sesuai Dengan Aslinya  
KEPALA BIRO HUKUM,  
  
ttd  
  
BUJAERAMY HASSAN, SH  
Pangkat : Pembina  
NIP. : 19750630 200212 1 010

**GUBERNUR SULAWESI BARAT,**  
  
ttd  
  
**H. ANWAR ADNAN SALEH**