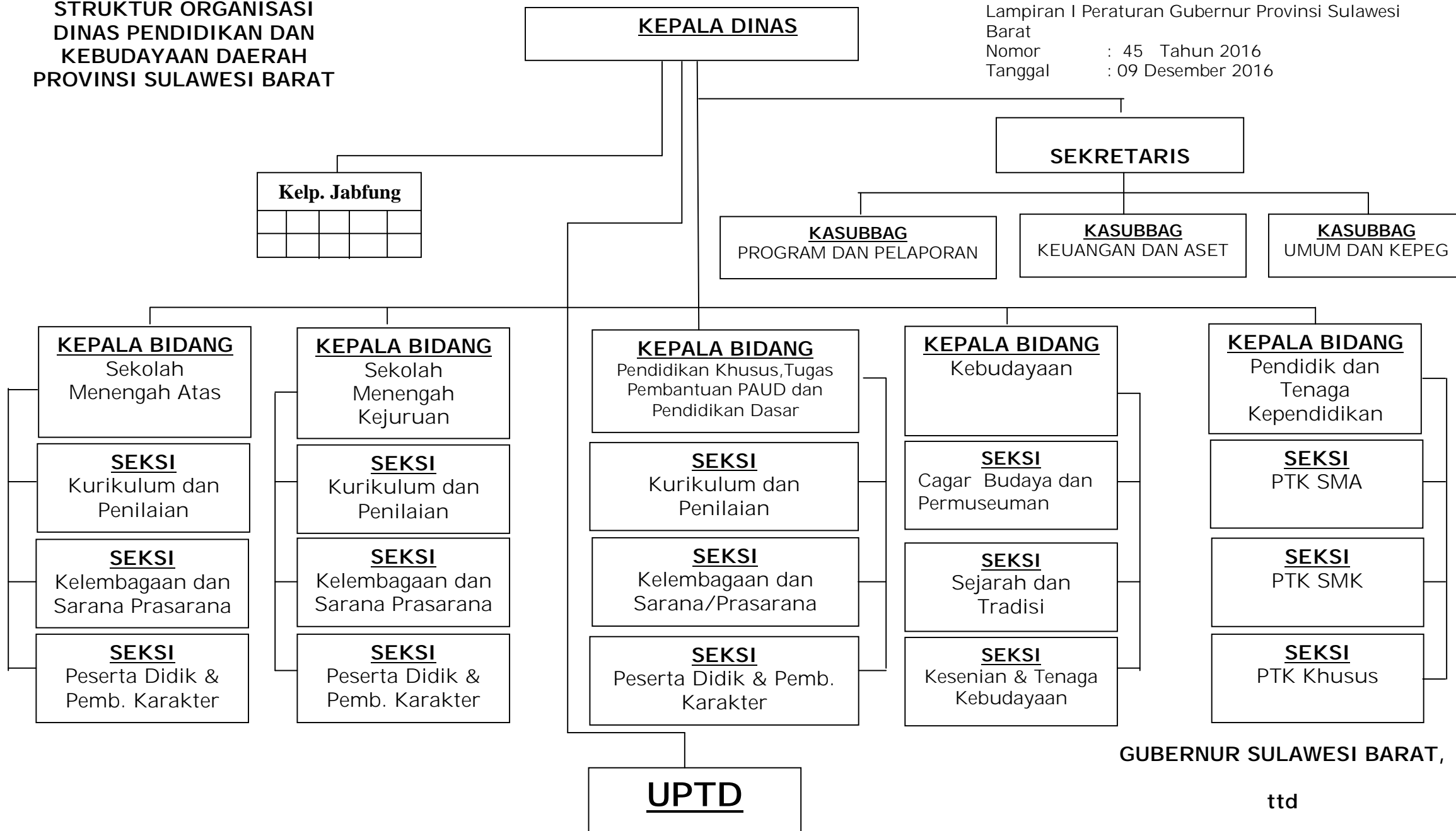


**STRUKTUR ORGANISASI
DINAS PENDIDIKAN DAN
KEBUDAYAAN DAERAH
PROVINSI SULAWESI BARAT**

Lampiran I Peraturan Gubernur Provinsi Sulawesi Barat
Barat
Nomor : 45 Tahun 2016
Tanggal : 09 Desember 2016



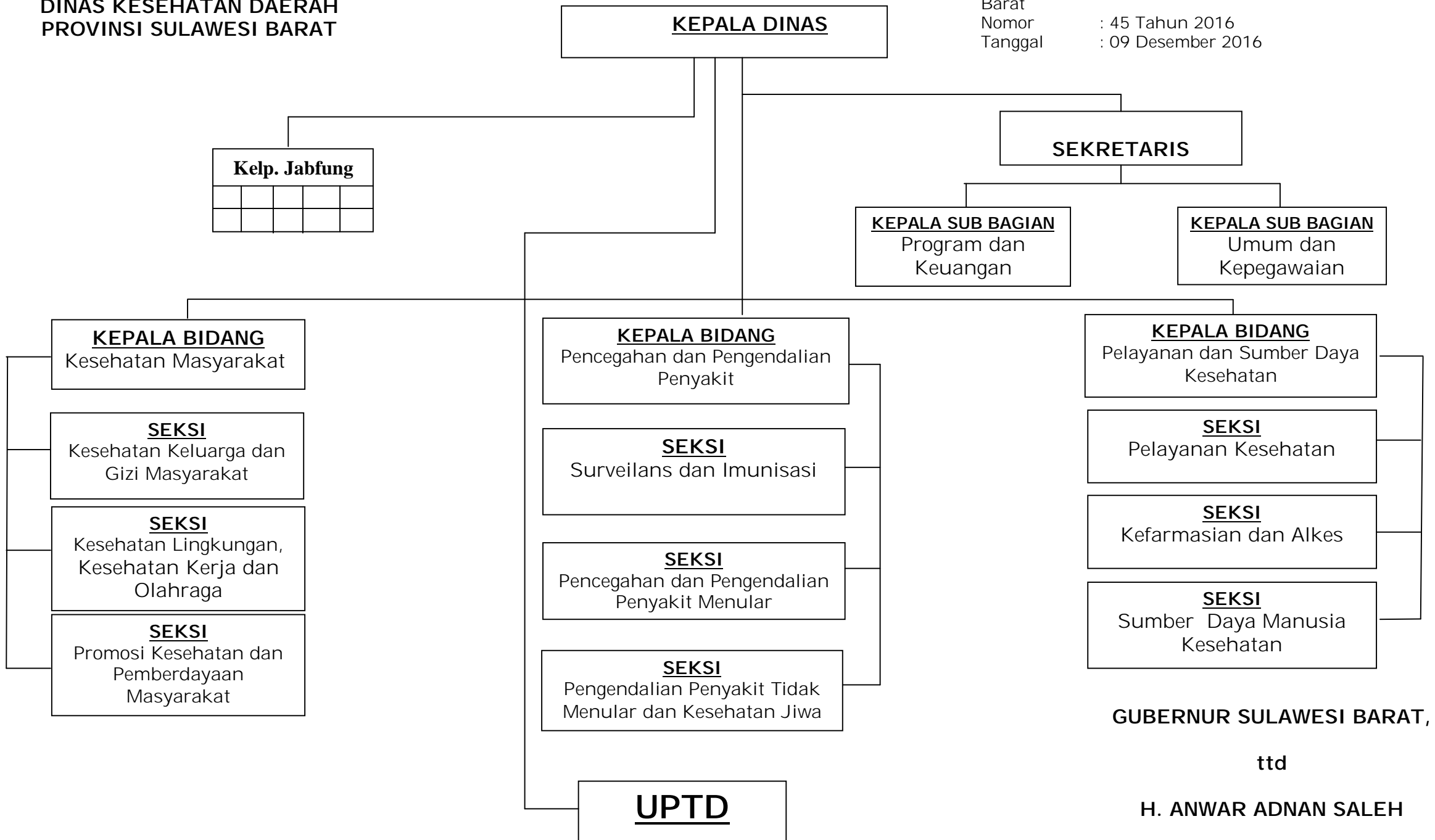
GUBERNUR SULAWESI BARAT,

ttd

H. ANWAR ADNAN SALEH

**STRUKTUR ORGANISASI
DINAS KESEHATAN DAERAH
PROVINSI SULAWESI BARAT**

Lampiran II Peraturan Gubernur Provinsi Sulawesi Barat
Nomor : 45 Tahun 2016
Tanggal : 09 Desember 2016



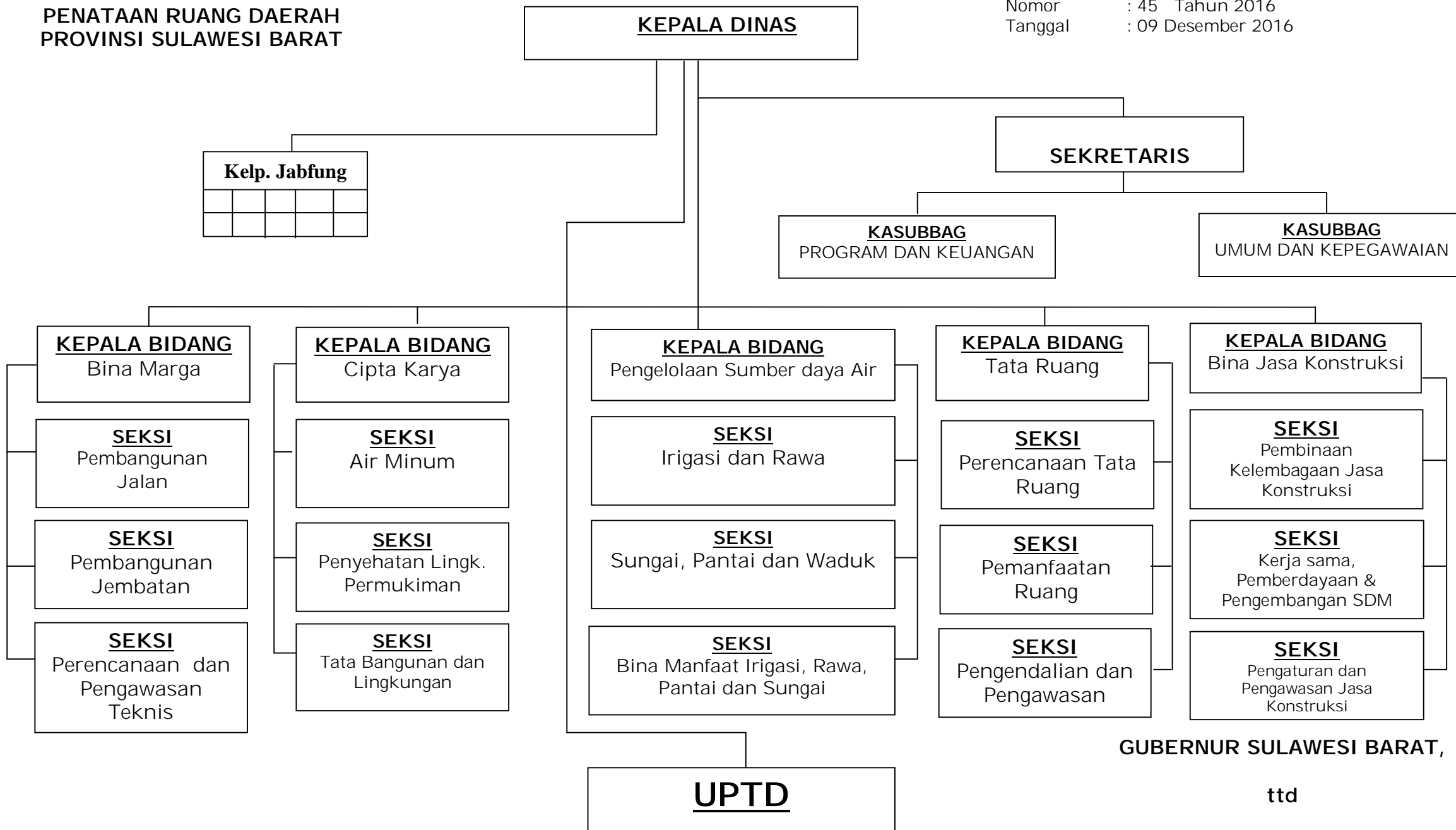
GUBERNUR SULAWESI BARAT,

ttd

H. ANWAR ADNAN SALEH

**STRUKTUR ORGANISASI
DINAS PEKERJAAN UMUM &
PENATAAN RUANG DAERAH
PROVINSI SULAWESI BARAT**

Lampiran III Peraturan Gubernur Provinsi Sulawesi Barat
Barat
Nomor : 45 Tahun 2016
Tanggal : 09 Desember 2016



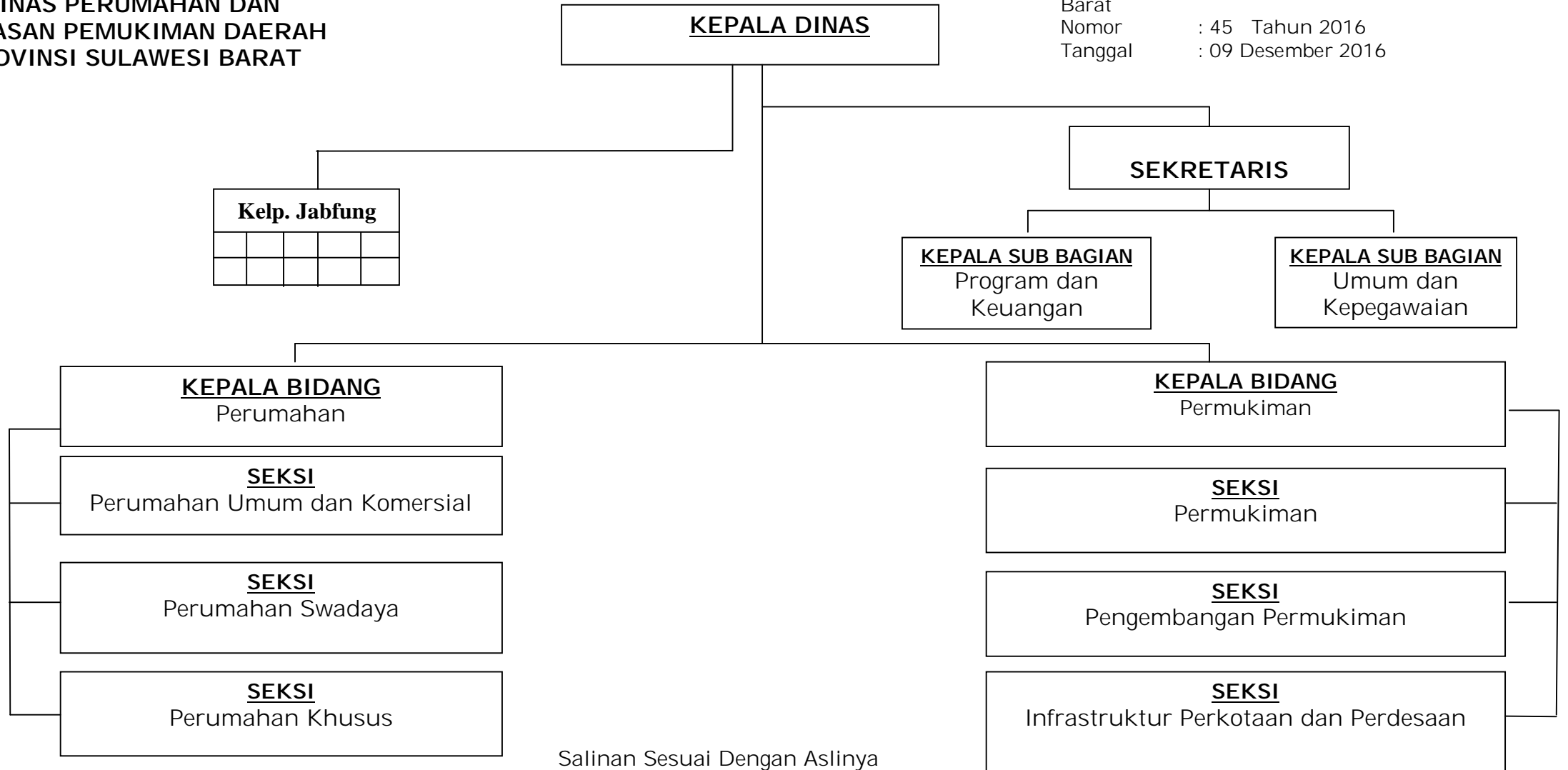
GUBERNUR SULAWESI BARAT,

ttd

H. ANWAR ADNAN SALEH

**STRUKTUR ORGANISASI
DINAS PERUMAHAN DAN
KAWASAN PEMUKIMAN DAERAH
PROVINSI SULAWESI BARAT**

Lampiran IV Peraturan Gubernur Provinsi Sulawesi Barat
Nomor : 45 Tahun 2016
Tanggal : 09 Desember 2016



Salinan Sesuai Dengan Aslinya
KEPALA BIRO HUKUM,

ttd

BUJAERAMY HASSAN, SH

Pangkat : Pembina

NIP. : 19750630 200212 1 010

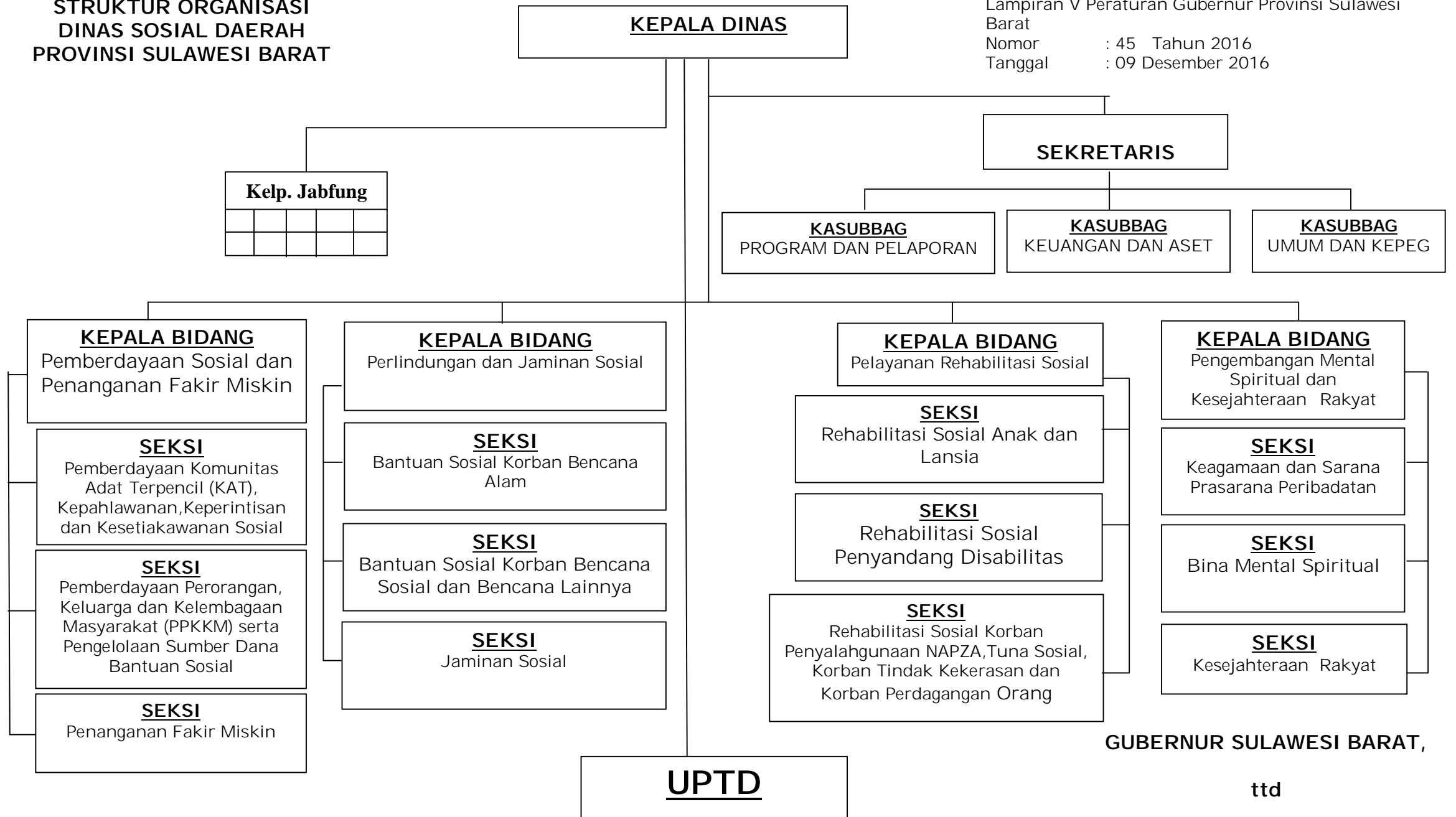
GUBERNUR SULAWESI BARAT,

ttd

H. ANWAR ADNAN SALEH

**STRUKTUR ORGANISASI
DINAS SOSIAL DAERAH
PROVINSI SULAWESI BARAT**

Lampiran V Peraturan Gubernur Provinsi Sulawesi Barat
Nomor : 45 Tahun 2016
Tanggal : 09 Desember 2016



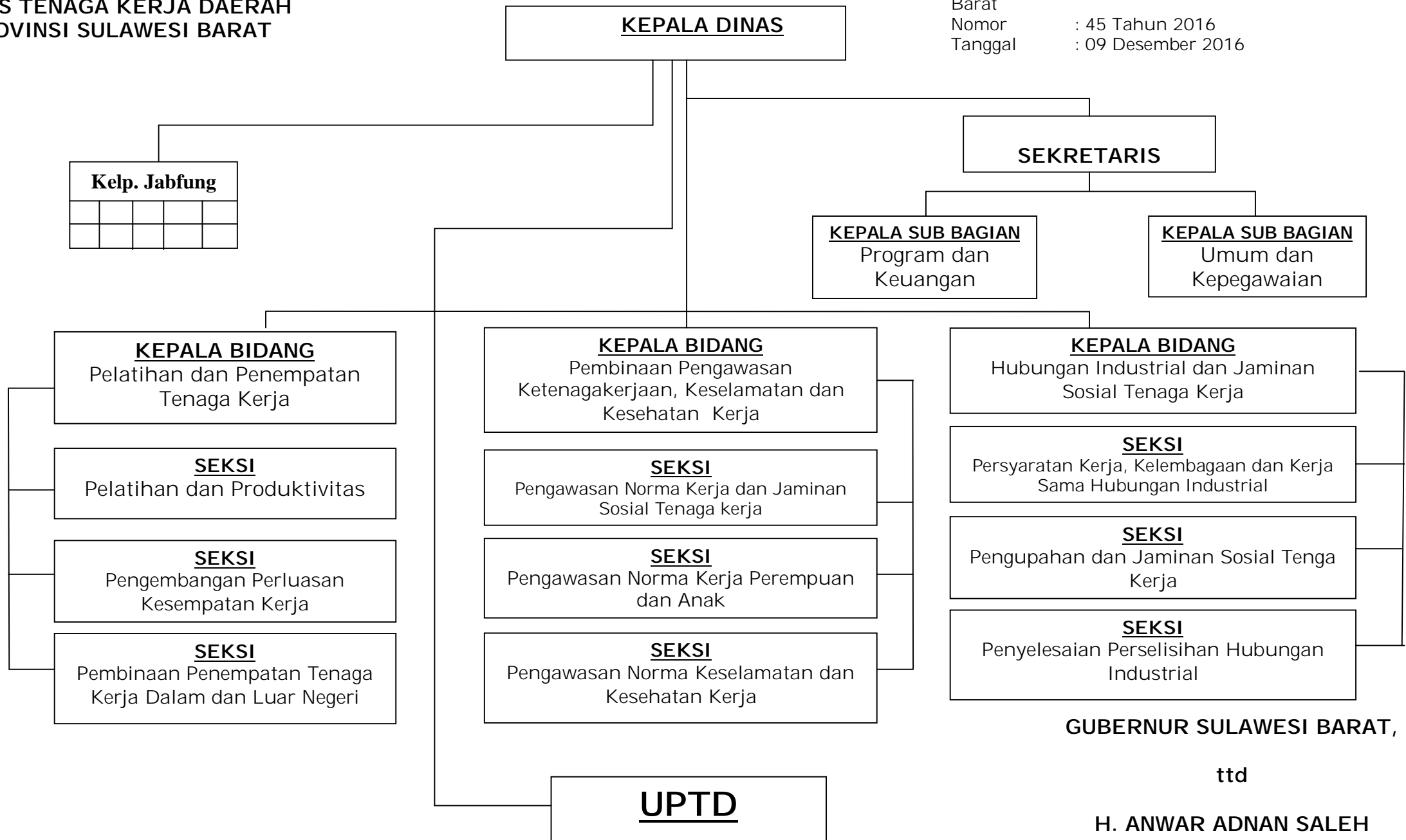
GUBERNUR SULAWESI BARAT,

ttd

H. ANWAR ADNAN SALEH

**STRUKTUR ORGANISASI
DINAS TENAGA KERJA DAERAH
PROVINSI SULAWESI BARAT**

Lampiran VI Peraturan Gubernur Provinsi Sulawesi Barat
Nomor : 45 Tahun 2016
Tanggal : 09 Desember 2016



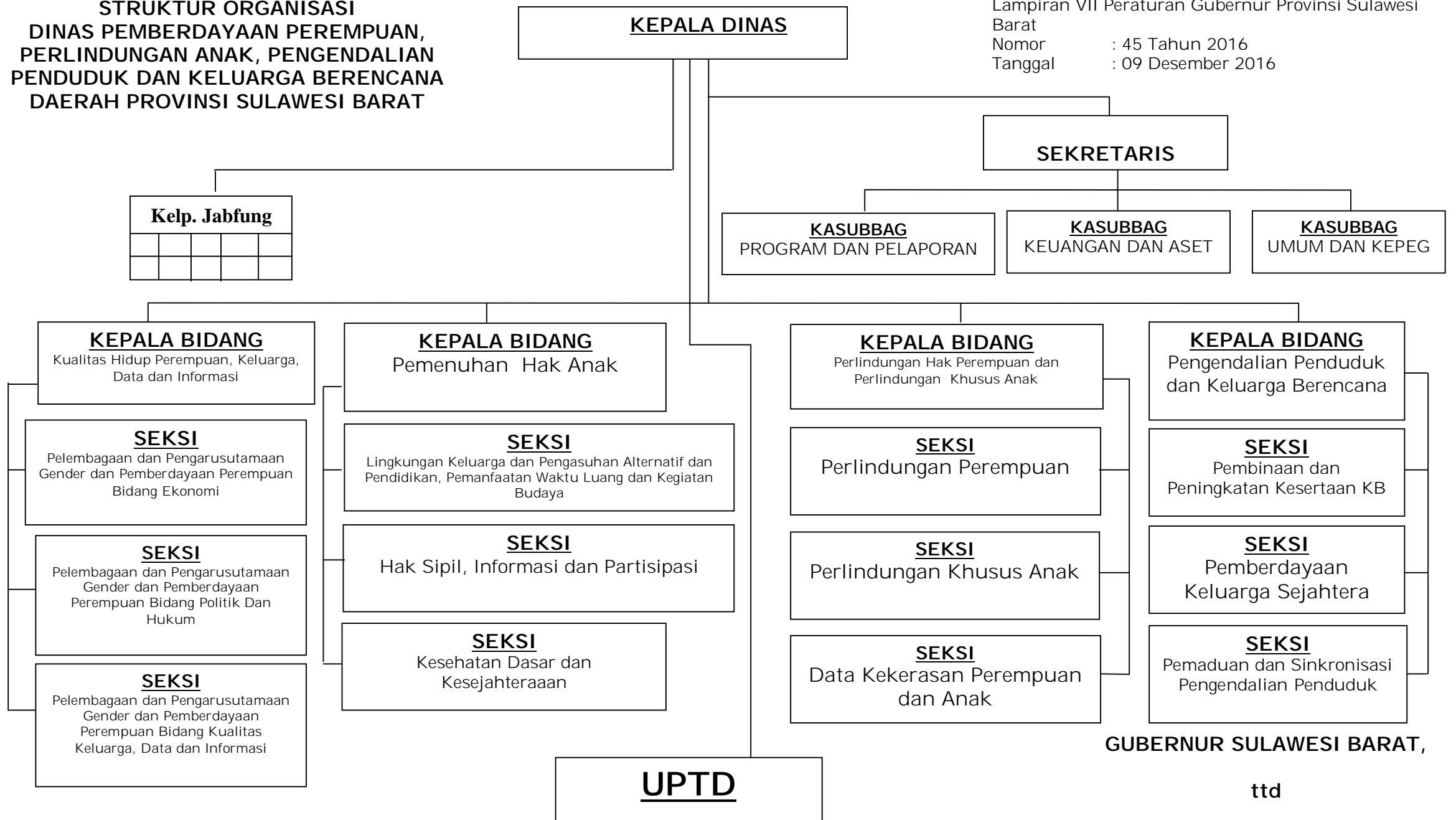
GUBERNUR SULAWESI BARAT,

ttd

H. ANWAR ADNAN SALEH

**STRUKTUR ORGANISASI
DINAS PEMBERDAYAAN PEREMPUAN,
PERLINDUNGAN ANAK, PENGENDALIAN
PENDUDUK DAN KELUARGA BERENCANA
DAERAH PROVINSI SULAWESI BARAT**

Lampiran VII Peraturan Gubernur Provinsi Sulawesi Barat
Barat
Nomor : 45 Tahun 2016
Tanggal : 09 Desember 2016

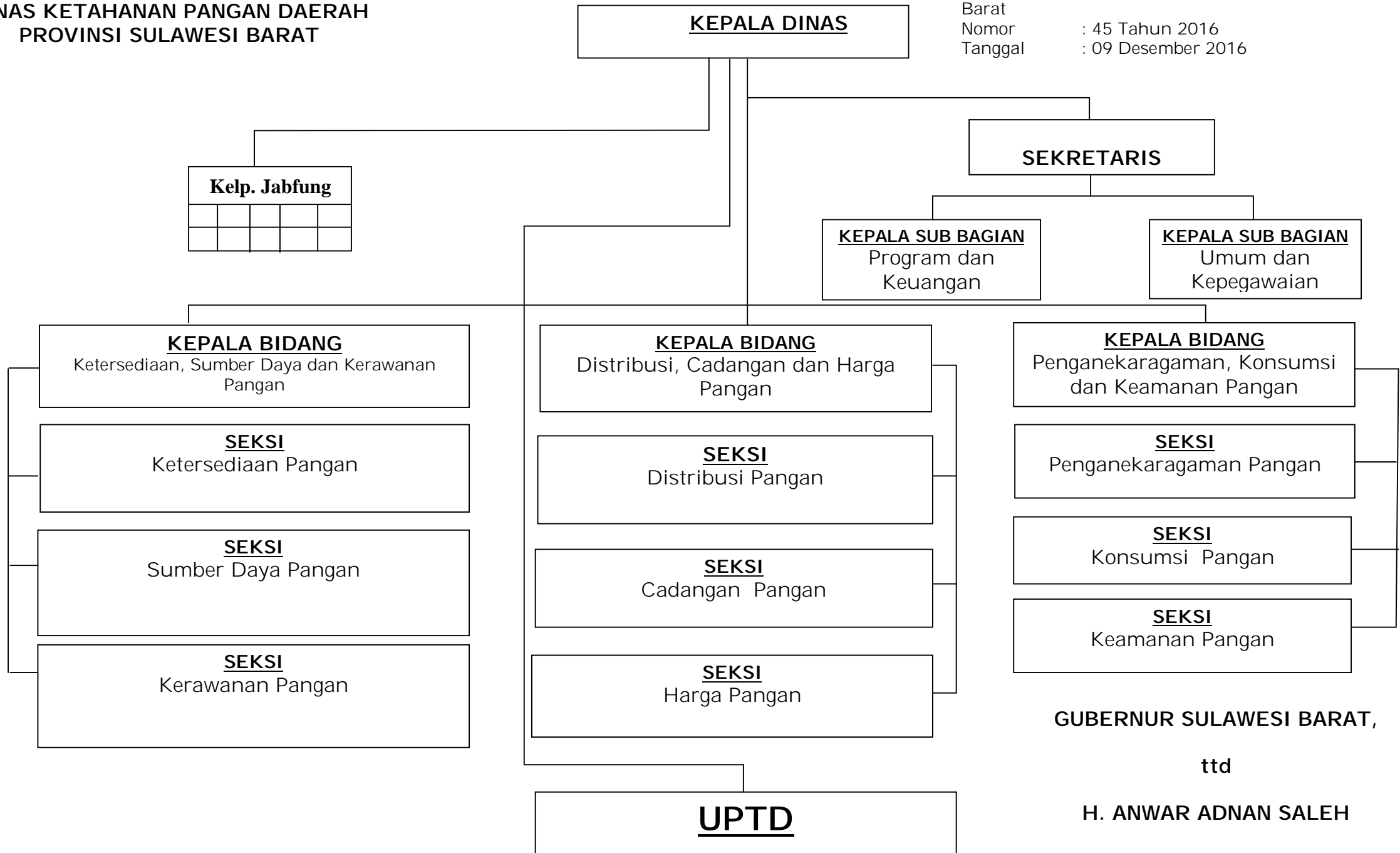


GUBERNUR SULAWESI BARAT,
ttd

H. ANWAR ADNAN SALEH

**STRUKTUR ORGANISASI
DINAS KETAHANAN PANGAN DAERAH
PROVINSI SULAWESI BARAT**

Lampiran VIII Peraturan Gubernur Provinsi Sulawesi Barat
Nomor : 45 Tahun 2016
Tanggal : 09 Desember 2016



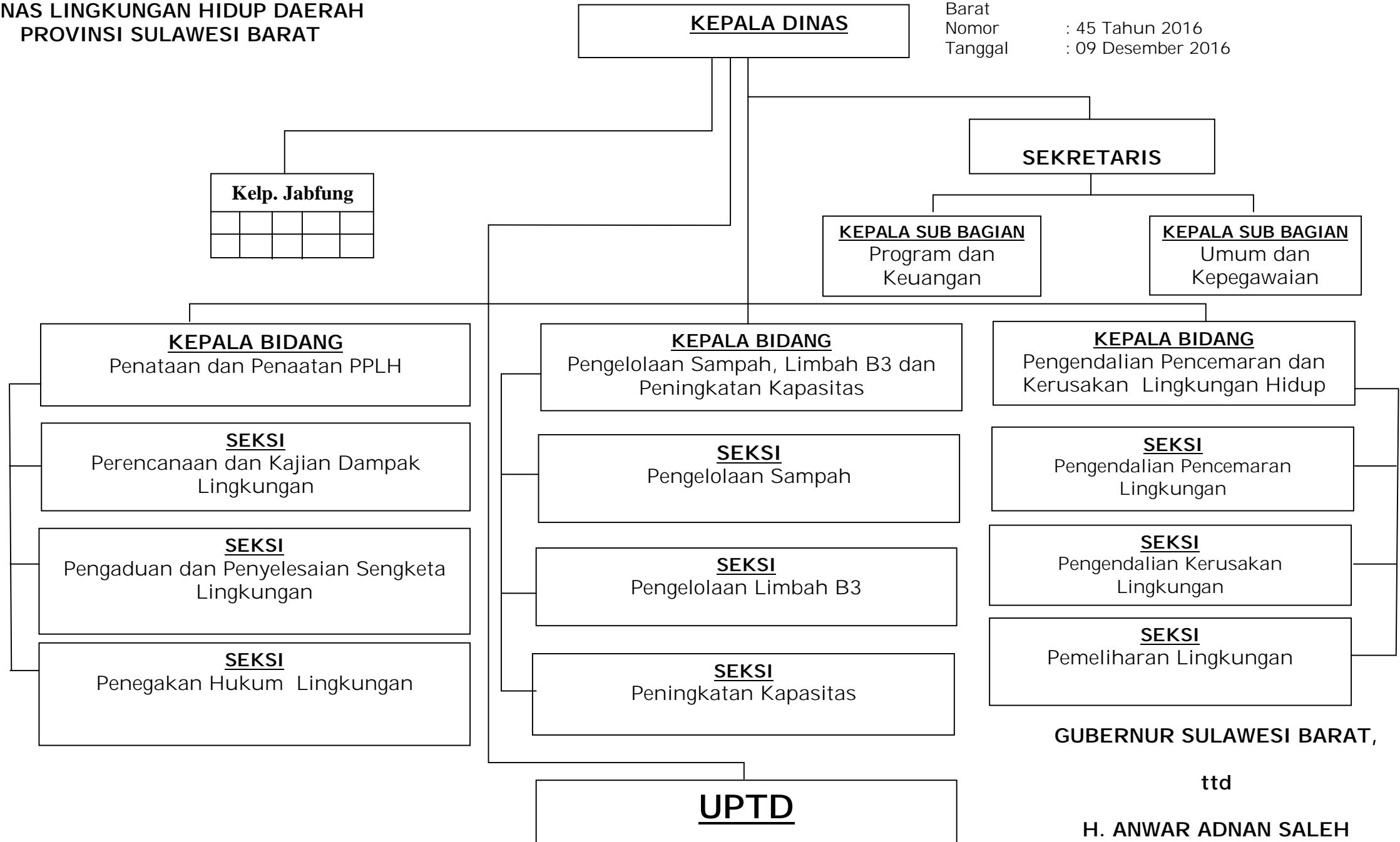
GUBERNUR SULAWESI BARAT,

ttd

H. ANWAR ADNAN SALEH

**STRUKTUR ORGANISASI
DINAS LINGKUNGAN HIDUP DAERAH
PROVINSI SULAWESI BARAT**

Lampiran IX Peraturan Gubernur Provinsi Sulawesi Barat
Nomor : 45 Tahun 2016
Tanggal : 09 Desember 2016



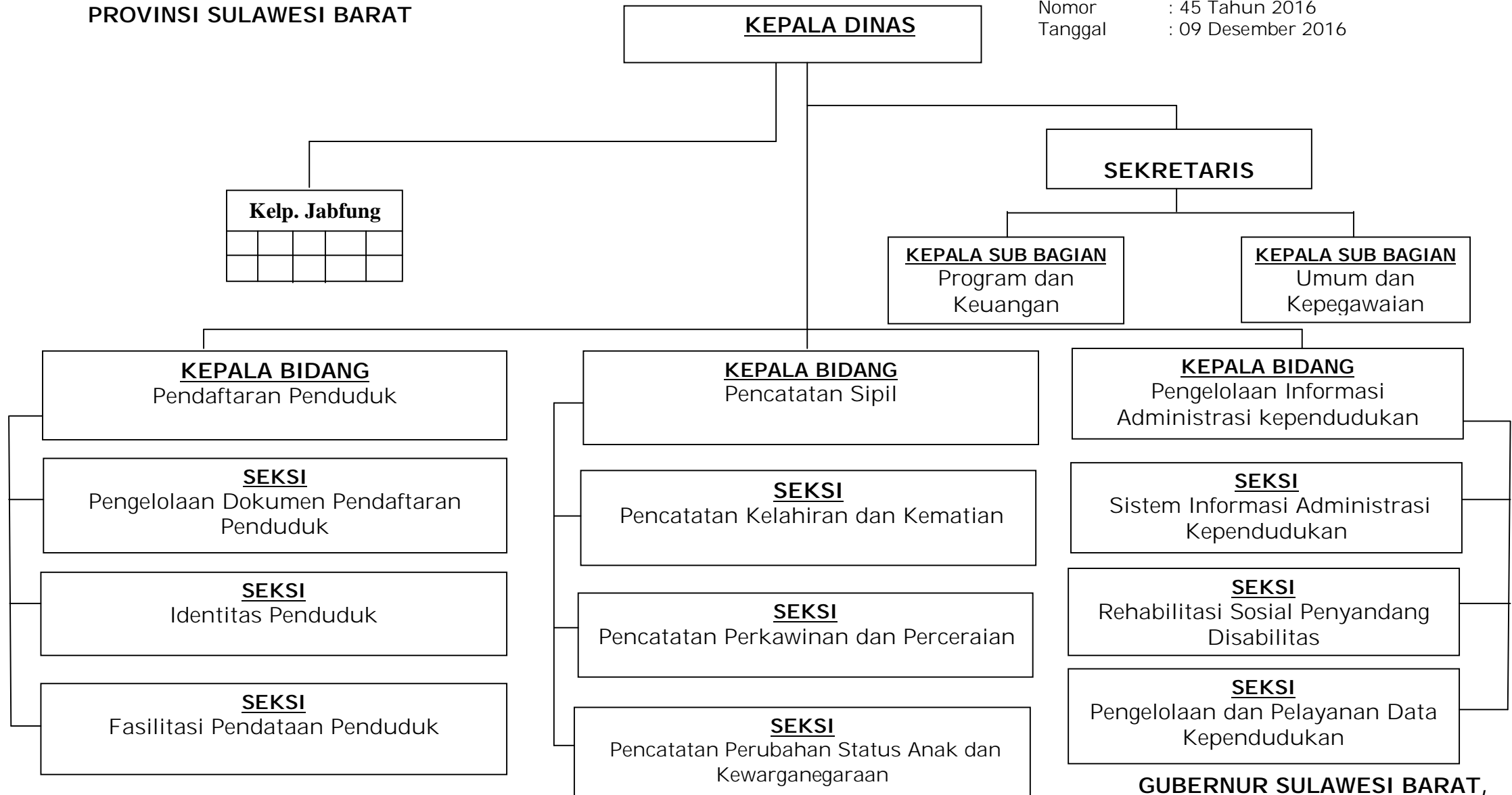
GUBERNUR SULAWESI BARAT,

ttd

H. ANWAR ADNAN SALEH

**STRUKTUR ORGANISASI
DINAS KEPENDUDUKAN DAN CATATAN SIPIL DAERAH
PROVINSI SULAWESI BARAT**

Lampiran X Peraturan Gubernur Provinsi Sulawesi Barat
Nomor : 45 Tahun 2016
Tanggal : 09 Desember 2016



GUBERNUR SULAWESI BARAT,

ttd

H. ANWAR ADNAN SALEH

**STRUKTUR ORGANISASI
DINAS PEMBERDAYAAN MASYARAKAT
DAN DESA
PROVINSI SULAWESI BARAT**

Lampiran XI Peraturan Gubernur Provinsi Sulawesi Barat
Nomor : 45 Tahun 2016
Tanggal : 09 Desember 2016



Salinan Sesuai Dengan Aslinya
KEPALA BIRO HUKUM,

ttd

BUJAERAMY HASSAN, SH
Pangkat : Pembina
NIP. : 19750630 200212 1 010

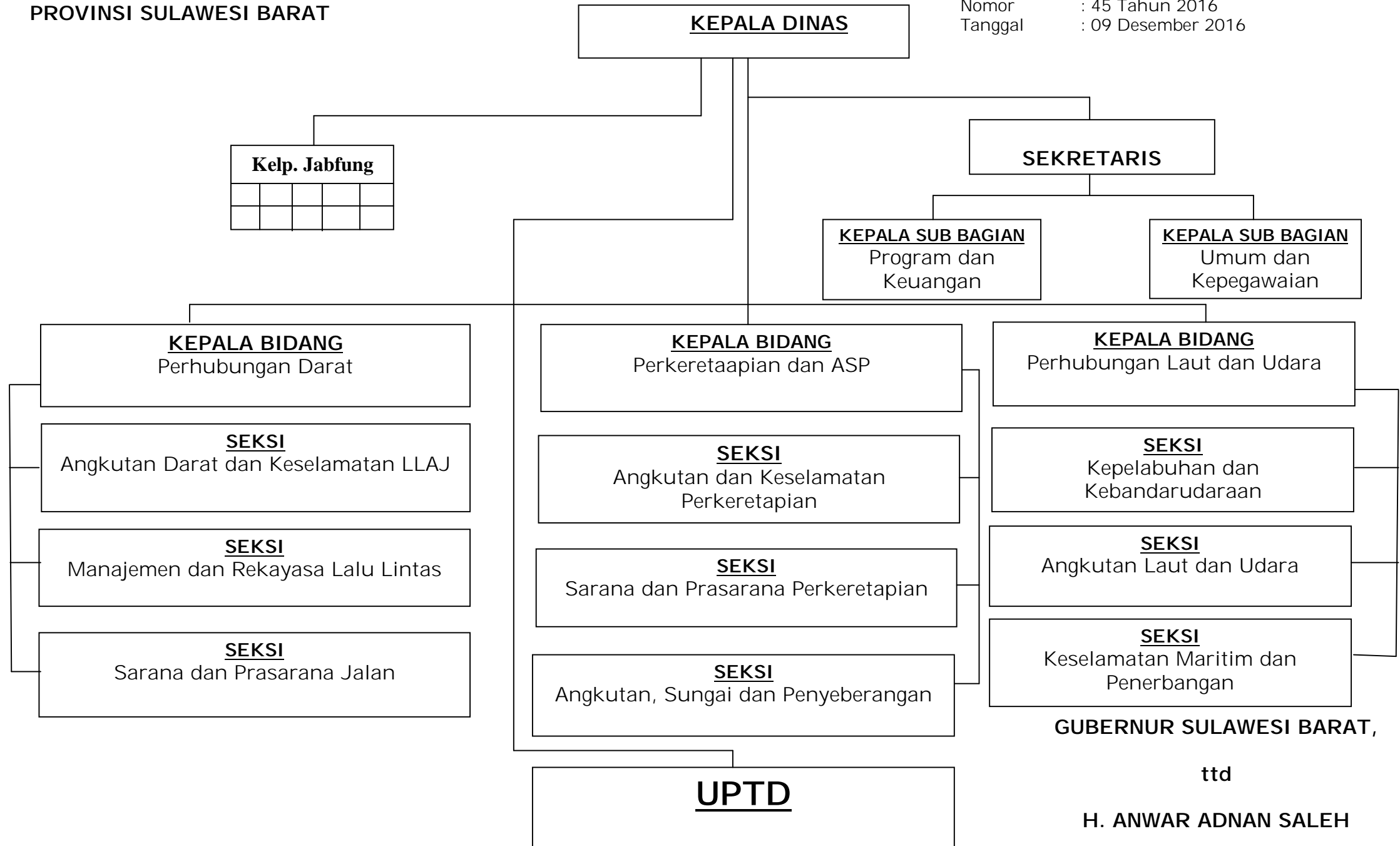
GUBERNUR SULAWESI BARAT,

ttd

H. ANWAR ADNAN SALEH

**STRUKTUR ORGANISASI
DINAS PERHUBUNGAN DAERAH
PROVINSI SULAWESI BARAT**

Lampiran XII Peraturan Gubernur Provinsi Sulawesi Barat
Barat
Nomor : 45 Tahun 2016
Tanggal : 09 Desember 2016



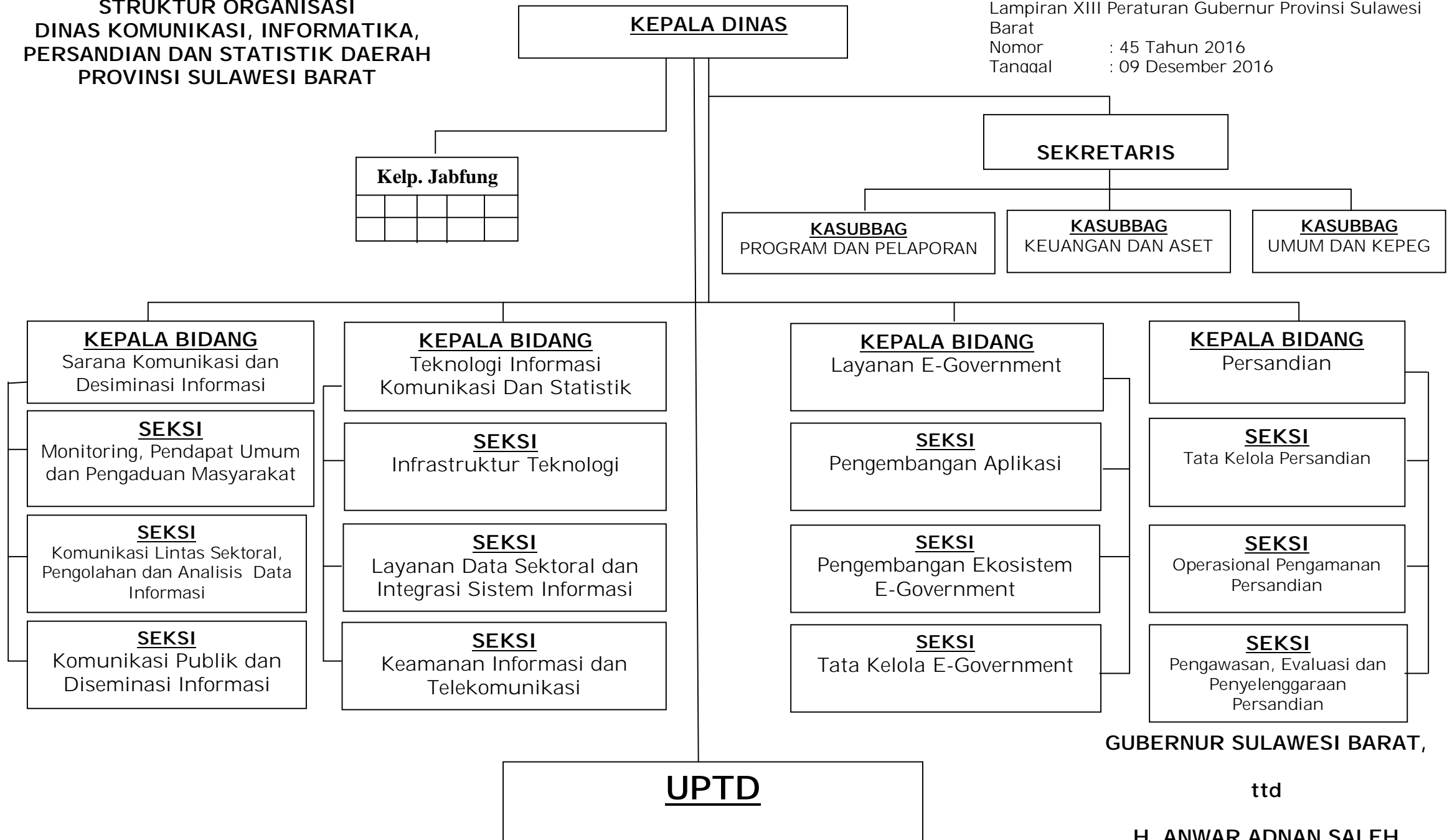
GUBERNUR SULAWESI BARAT,

ttd

H. ANWAR ADNAN SALEH

**STRUKTUR ORGANISASI
DINAS KOMUNIKASI, INFORMATIKA,
PERSANDIAN DAN STATISTIK DAERAH
PROVINSI SULAWESI BARAT**

Lampiran XIII Peraturan Gubernur Provinsi Sulawesi Barat
Nomor : 45 Tahun 2016
Tanggal : 09 Desember 2016



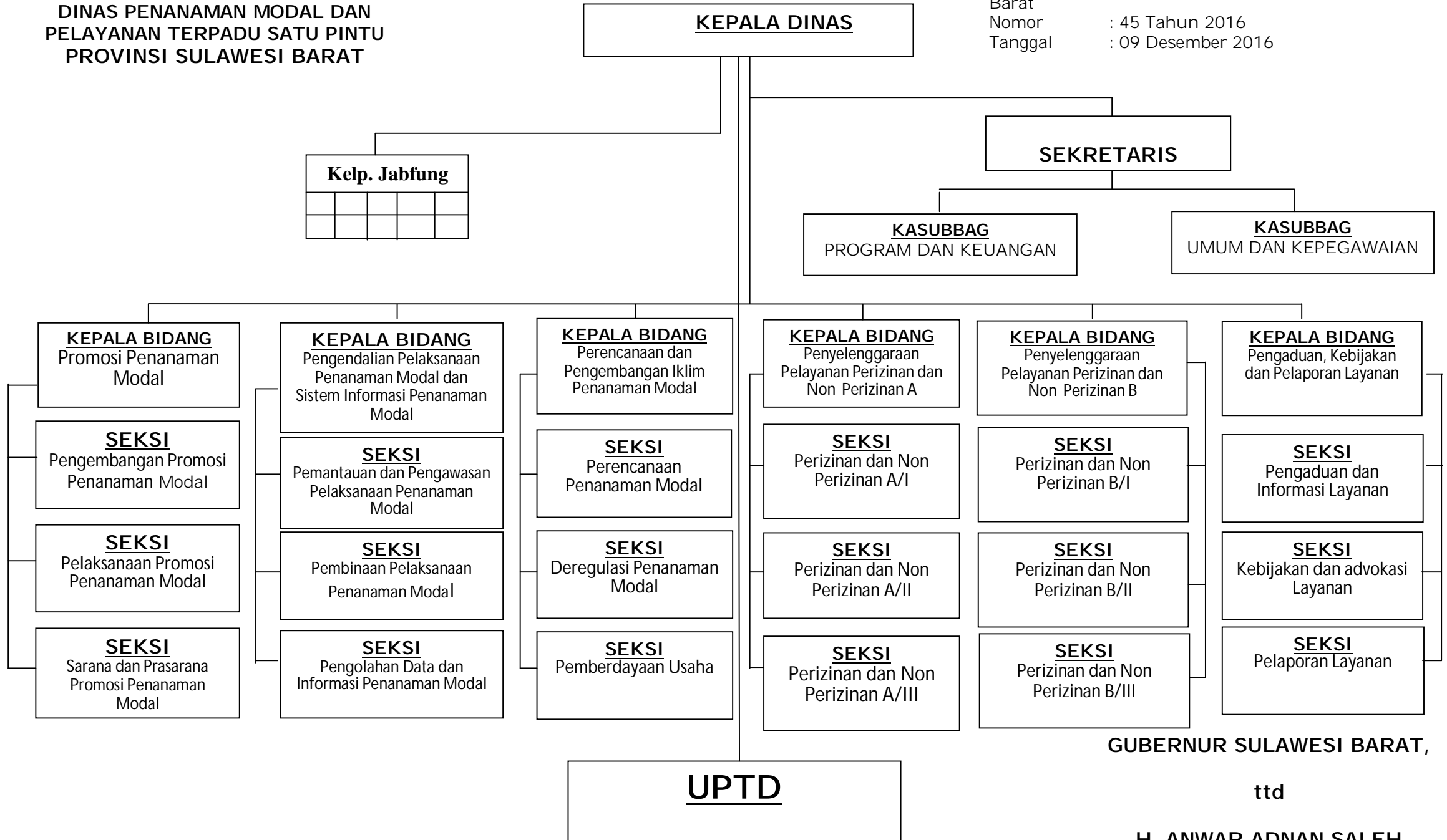
GUBERNUR SULAWESI BARAT,

ttd

H. ANWAR ADNAN SALEH

**STRUKTUR ORGANISASI
DINAS PENANAMAN MODAL DAN
PELAYANAN TERPADU SATU PINTU
PROVINSI SULAWESI BARAT**

Lampiran XIV Peraturan Gubernur Provinsi Sulawesi Barat
Nomor : 45 Tahun 2016
Tanggal : 09 Desember 2016



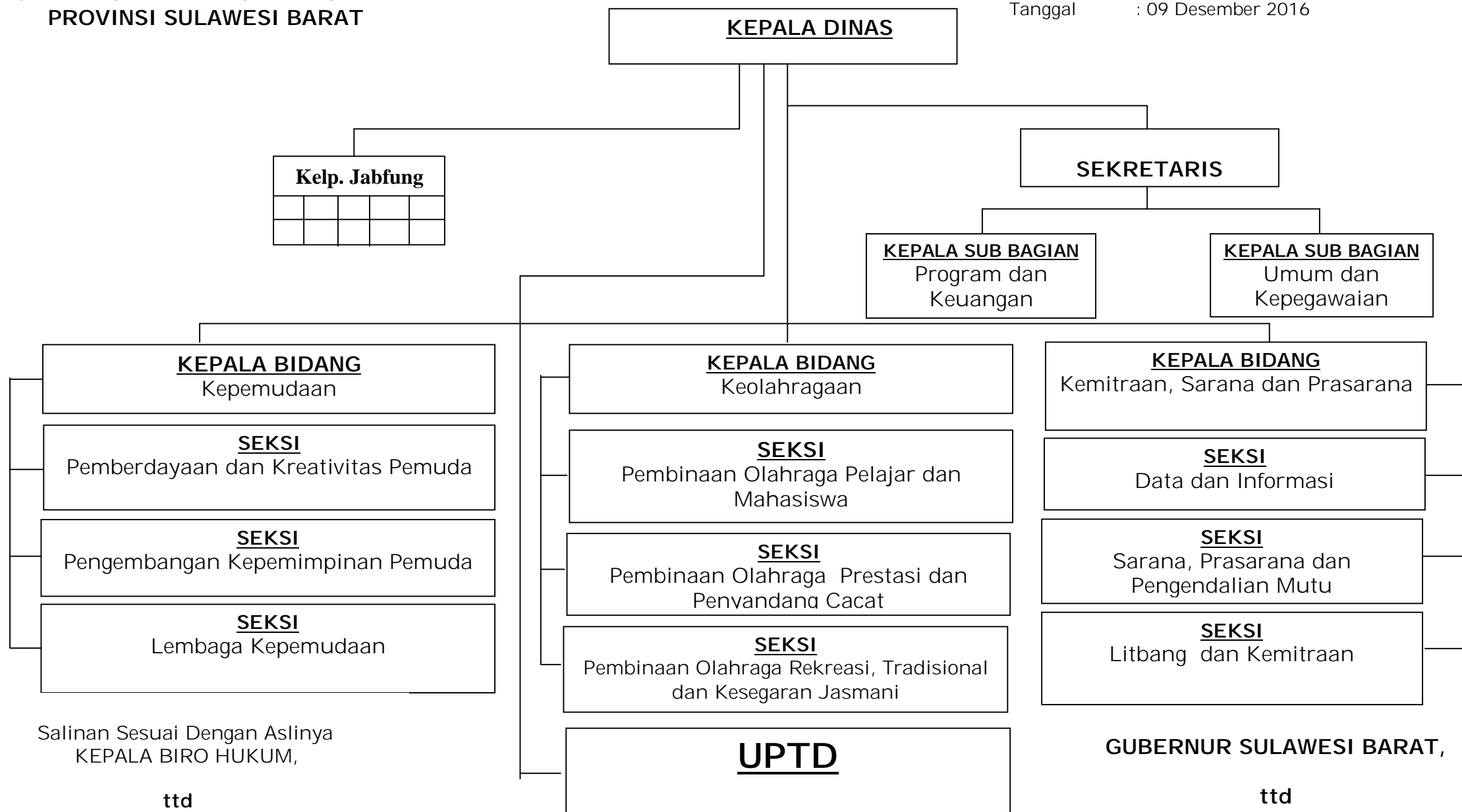
GUBERNUR SULAWESI BARAT,

ttd

H. ANWAR ADNAN SALEH

**STRUKTUR ORGANISASI
DINAS KEPEMUDAAN DAN OLAHRAGA DAERAH
PROVINSI SULAWESI BARAT**

Lampiran Peraturan XV Gubernur Provinsi Sulawesi Barat
Nomor : 45 Tahun 2016
Tanggal : 09 Desember 2016



Salinan Sesuai Dengan Aslinya
KEPALA BIRO HUKUM,

ttd

BUJAERAMY HASSAN, SH
Pangkat : Pembina
NIP. : 19750630 200212 1 010

GUBERNUR SULAWESI BARAT,

ttd

H. ANWAR ADNAN SALEH

**STRUKTUR ORGANISASI
DINAS PERPUSTAKAAN DAN KEARSIPAN
DAERAH
PROVINSI SULAWESI BARAT**

Lampiran XVI Peraturan Gubernur Provinsi Sulawesi Barat
Nomor : 45 Tahun 2016
Tanggal : 09 Desember 2016



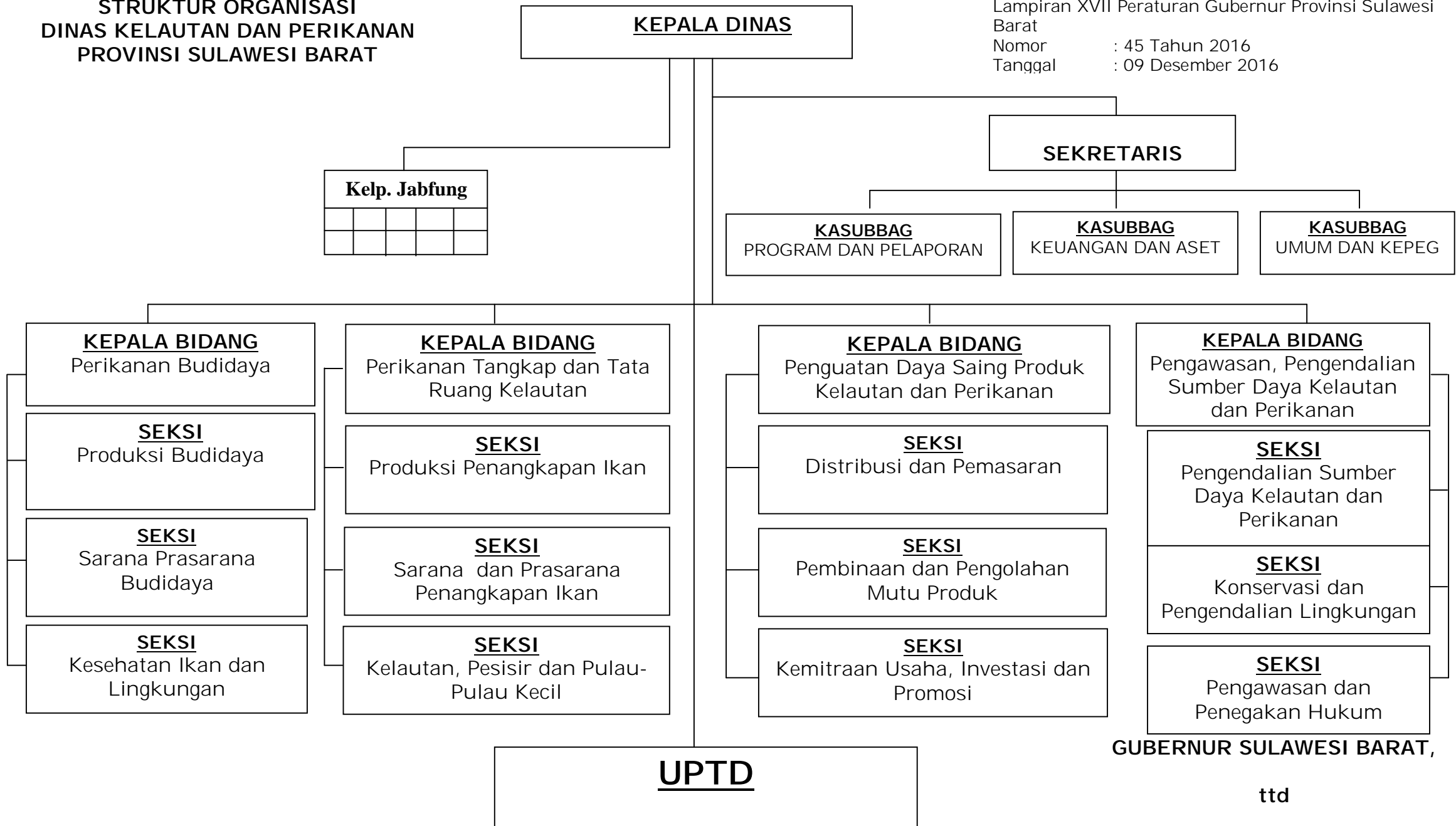
GUBERNUR SULAWESI BARAT,

ttd

H. ANWAR ADNAN SALEH

**STRUKTUR ORGANISASI
DINAS KELAUTAN DAN PERIKANAN
PROVINSI SULAWESI BARAT**

Lampiran XVII Peraturan Gubernur Provinsi Sulawesi Barat
Nomor : 45 Tahun 2016
Tanggal : 09 Desember 2016



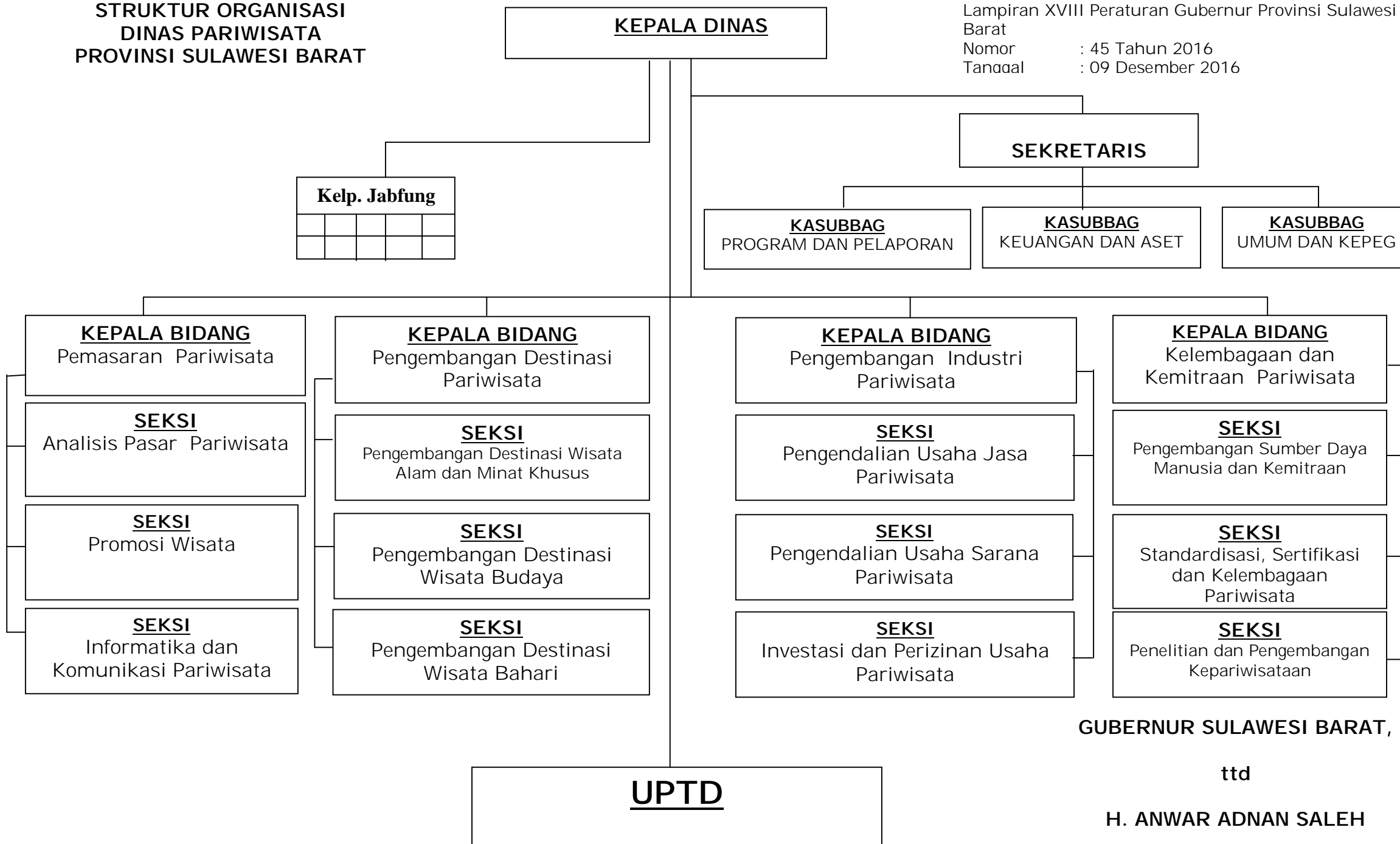
GUBERNUR SULAWESI BARAT,

ttd

H. ANWAR ADNAN SALEH

**STRUKTUR ORGANISASI
DINAS PARIWISATA
PROVINSI SULAWESI BARAT**

Lampiran XVIII Peraturan Gubernur Provinsi Sulawesi Barat
Nomor : 45 Tahun 2016
Tanggal : 09 Desember 2016



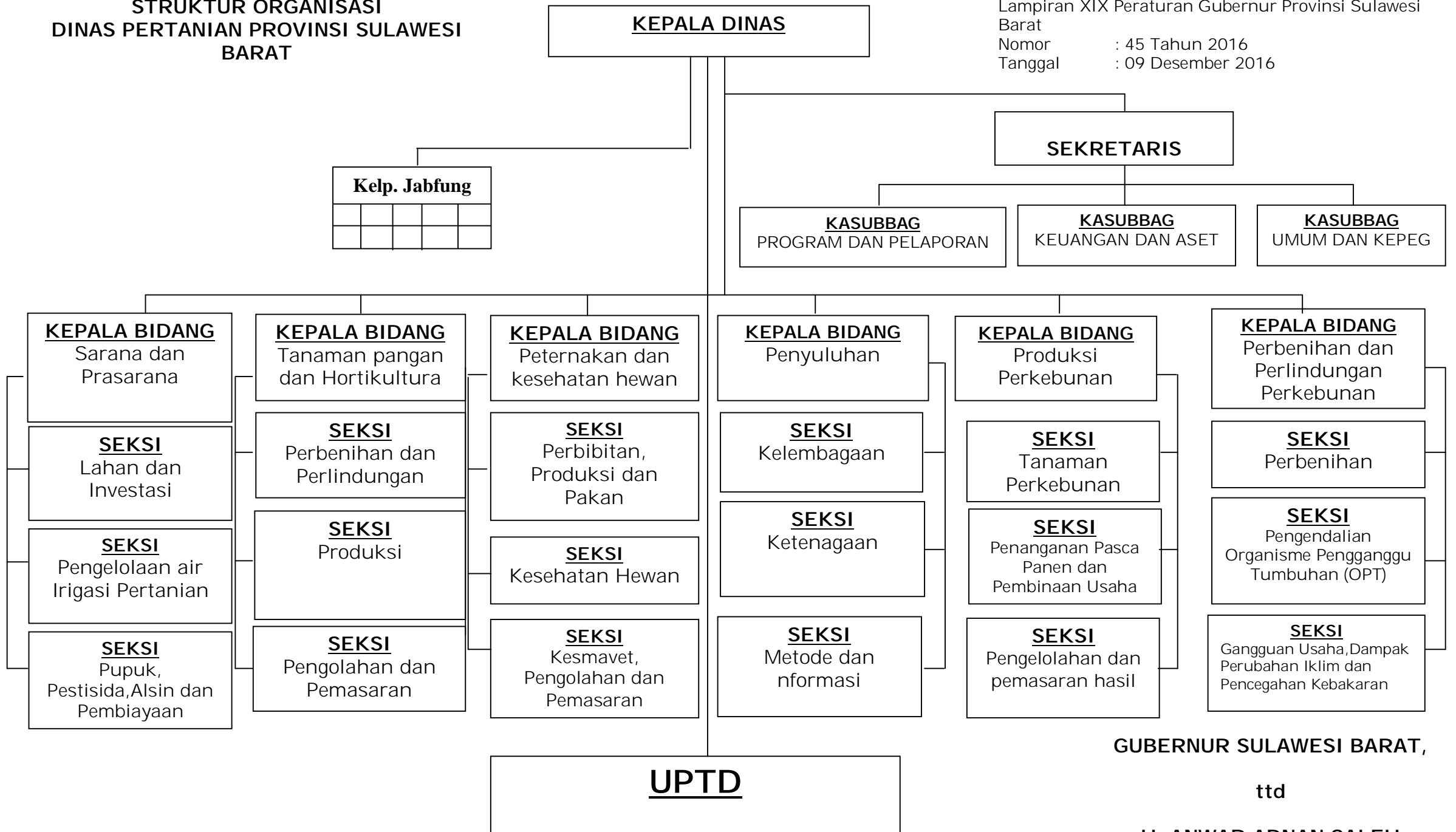
GUBERNUR SULAWESI BARAT,

ttd

H. ANWAR ADNAN SALEH

**STRUKTUR ORGANISASI
DINAS PERTANIAN PROVINSI SULAWESI
BARAT**

Lampiran XIX Peraturan Gubernur Provinsi Sulawesi Barat
Nomor : 45 Tahun 2016
Tanggal : 09 Desember 2016



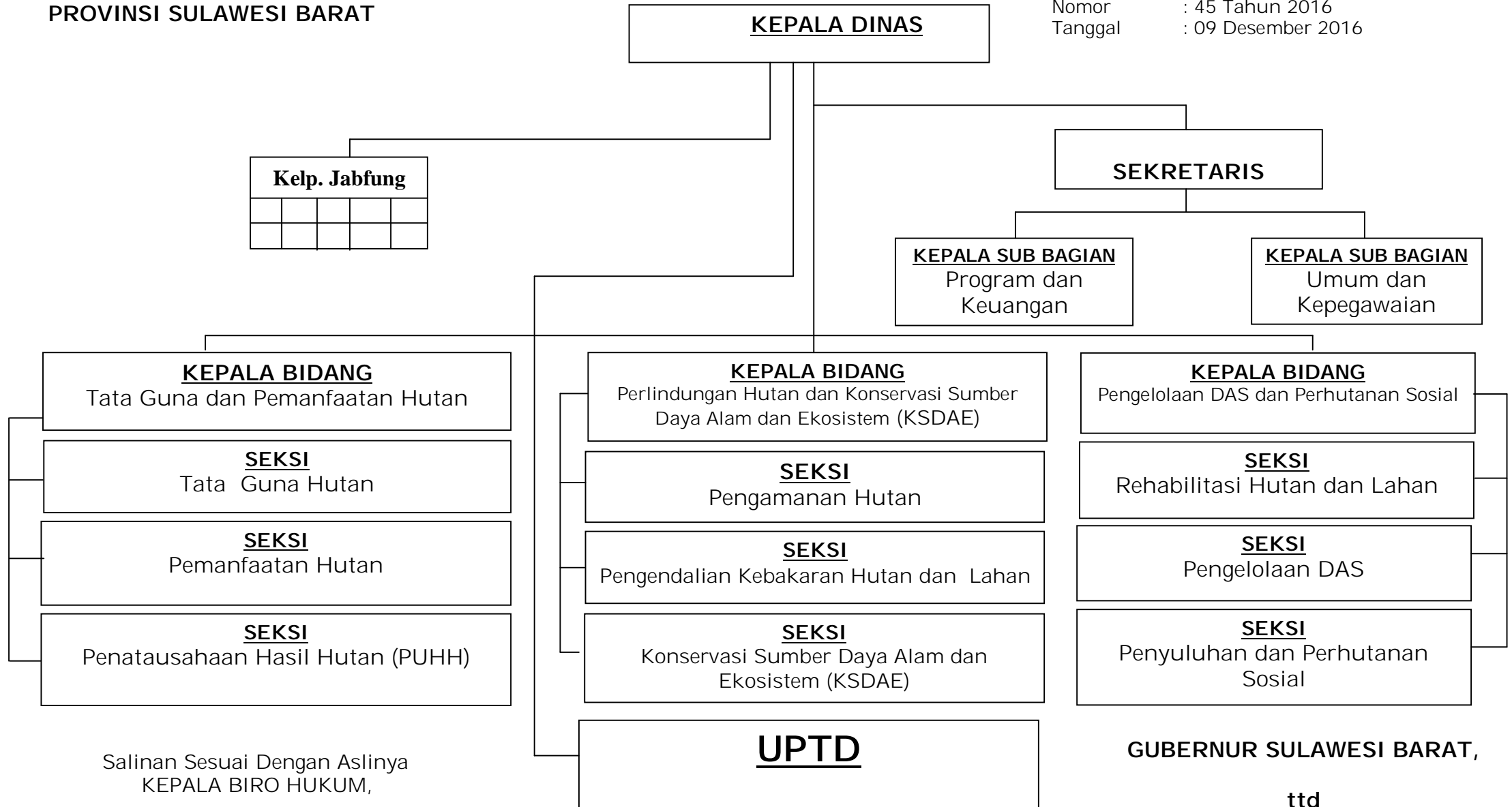
GUBERNUR SULAWESI BARAT,

ttd

H. ANWAR ADNAN SALEH

**STRUKTUR ORGANISASI
DINAS KEHUTANAN DAERAH
PROVINSI SULAWESI BARAT**

Lampiran XX Peraturan Gubernur Provinsi Sulawesi Barat
Barat
Nomor : 45 Tahun 2016
Tanggal : 09 Desember 2016



Salinan Sesuai Dengan Aslinya
KEPALA BIRO HUKUM,

ttd

BUJAERAMY HASSAN, SH

Pangkat : Pembina

NIP. : 19750630 200212 1 010

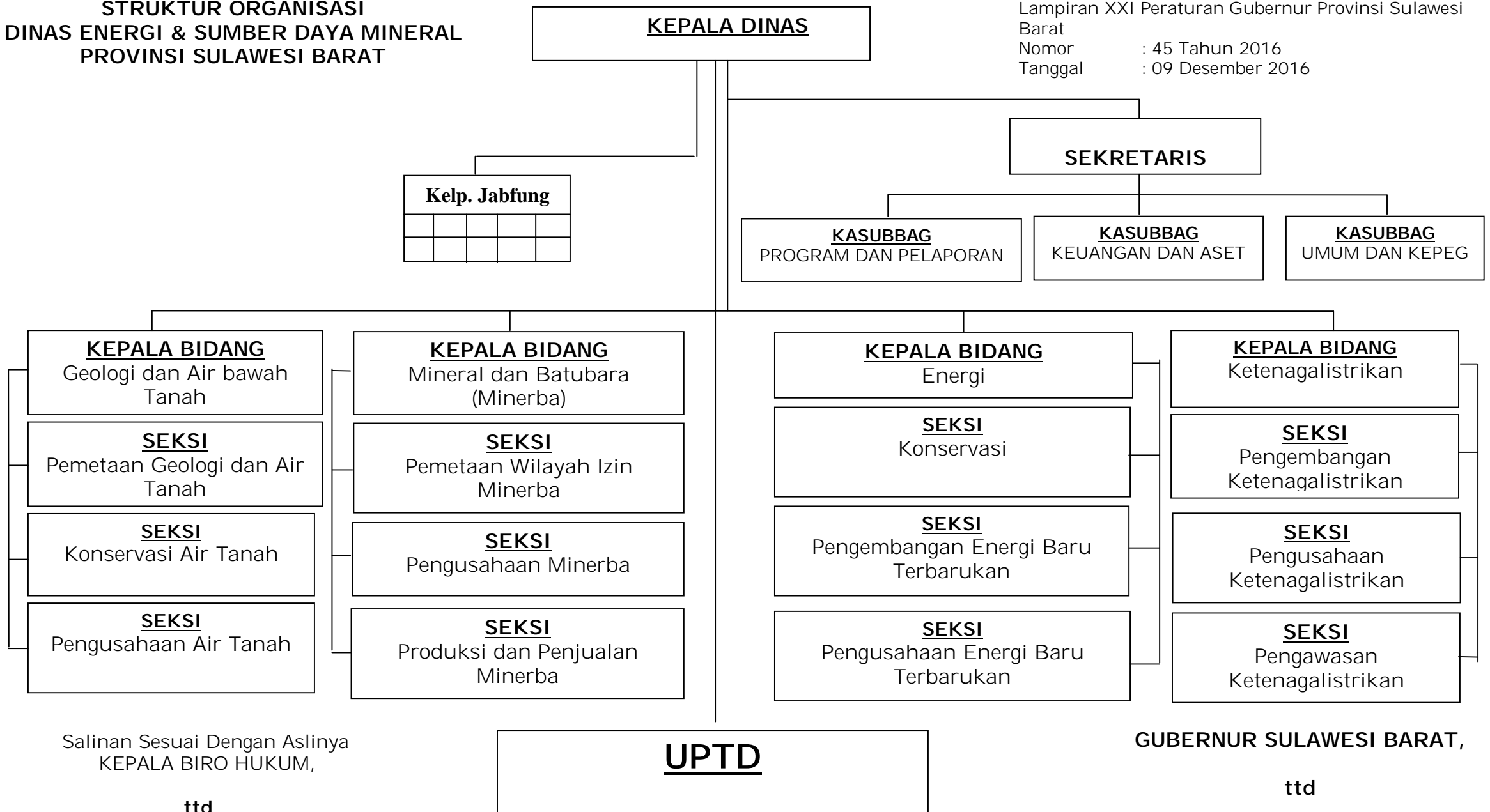
GUBERNUR SULAWESI BARAT,

ttd

H. ANWAR ADNAN SALEH

**STRUKTUR ORGANISASI
DINAS ENERGI & SUMBER DAYA MINERAL
PROVINSI SULAWESI BARAT**

Lampiran XXI Peraturan Gubernur Provinsi Sulawesi Barat
Nomor : 45 Tahun 2016
Tanggal : 09 Desember 2016



Salinan Sesuai Dengan Aslinya
KEPALA BIRO HUKUM,

ttd

BUJAERAMY HASSAN, SH
Pangkat : Pembina
NIP. : 19750630 200212 1 010

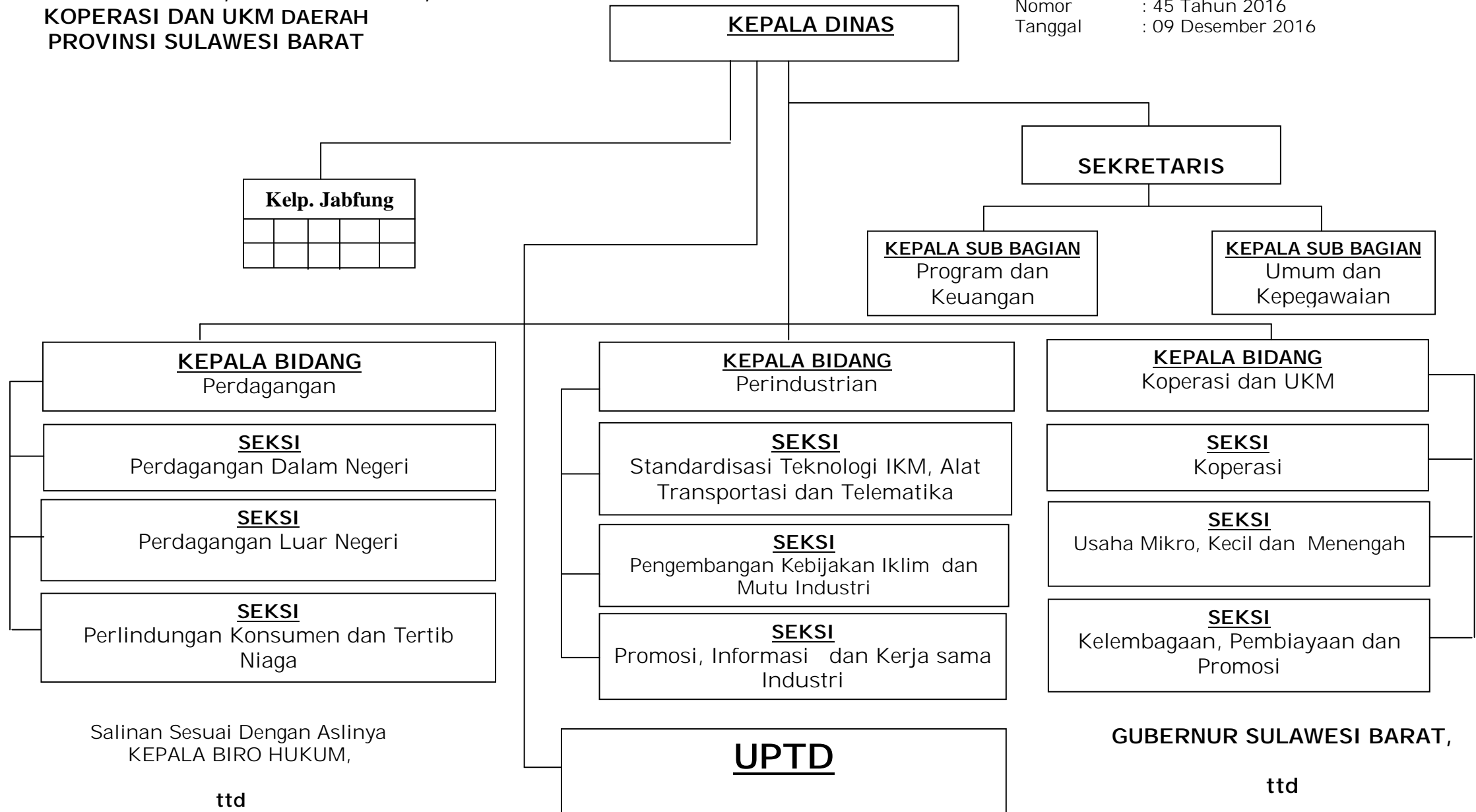
GUBERNUR SULAWESI BARAT,

ttd

H. ANWAR ADNAN SALEH

**STRUKTUR ORGANISASI
DINAS PERDAGANGAN, PERINDUSTRIAN,
KOPERASI DAN UKM DAERAH
PROVINSI SULAWESI BARAT**

Lampiran XXII Peraturan Gubernur Provinsi Sulawesi Barat
Nomor : 45 Tahun 2016
Tanggal : 09 Desember 2016



Salinan Sesuai Dengan Aslinya
KEPALA BIRO HUKUM,

ttd

BUJAERAMY HASSAN, SH

Pangkat : Pembina

NIP. : 19750630 200212 1 010

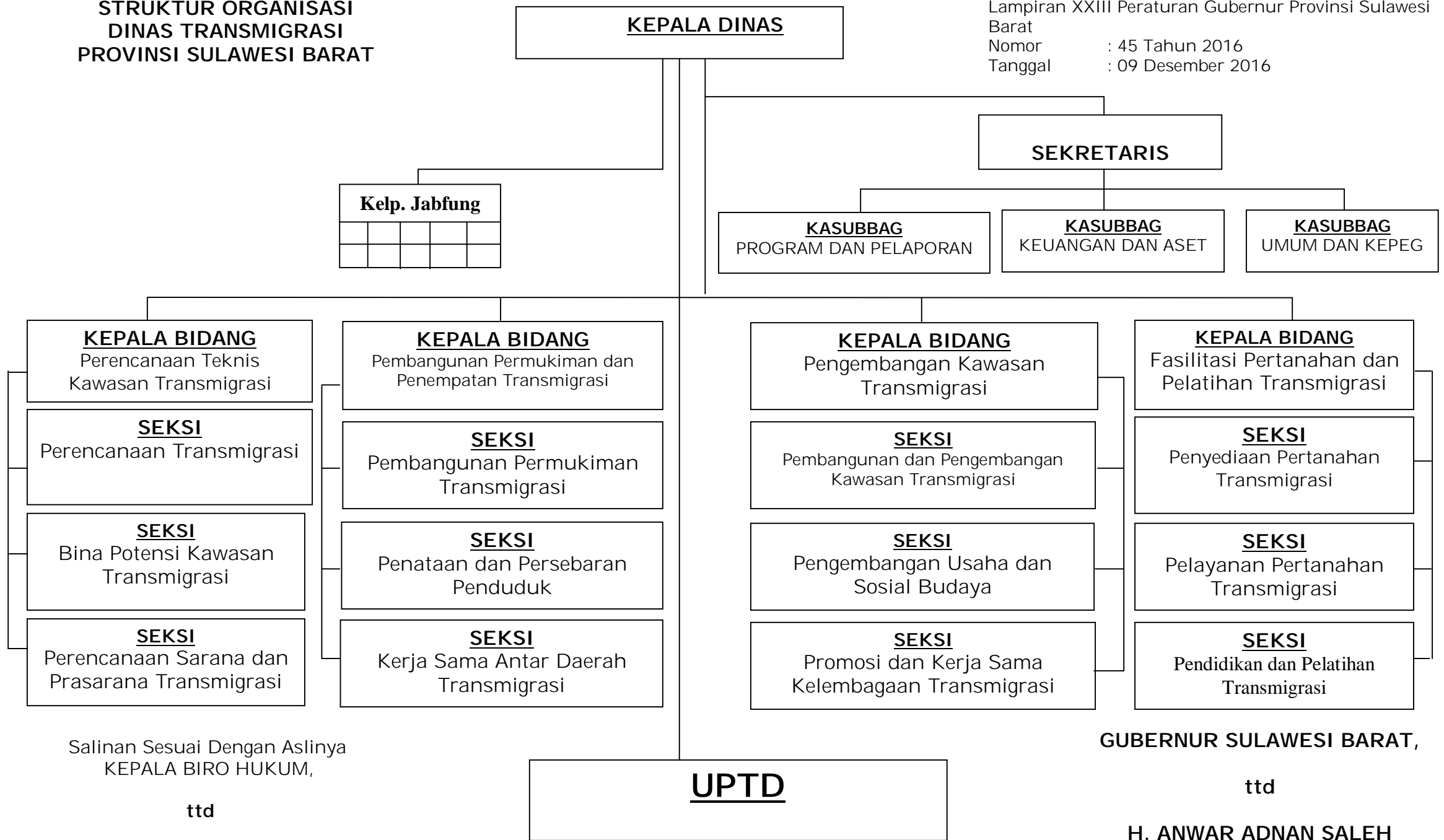
GUBERNUR SULAWESI BARAT,

ttd

H. ANWAR ADNAN SALEH

**STRUKTUR ORGANISASI
DINAS TRANSMIGRASI
PROVINSI SULAWESI BARAT**

Lampiran XXIII Peraturan Gubernur Provinsi Sulawesi Barat
Nomor : 45 Tahun 2016
Tanggal : 09 Desember 2016



Salinan Sesuai Dengan Aslinya
KEPALA BIRO HUKUM,

ttd

BUJAERAMY HASSAN, SH

Pangkat : Pembina
NIP. : 19750630 200212 1 010

GUBERNUR SULAWESI BARAT,

ttd

H. ANWAR ADNAN SALEH

**STRUKTUR ORGANISASI
SATUAN POLISI PAMONG PRAJA DAN
PEMADAM KEBAKARAN
PROVINSI SULAWESI BARAT**

Lampiran XXIV Peraturan Gubernur Provinsi Sulawesi Barat
Nomor : 45 Tahun 2016
Tanggal : 09 Desember 2016



Salinan Sesuai Dengan Aslinya
KEPALA BIRO HUKUM,

ttd

BUJAERAMY HASSAN, SH

Pangkat : Pembina

NIP. : 19750630 200212 1 010

GUBERNUR SULAWESI BARAT,

ttd

H. ANWAR ADNAN SALEH