

**STRUKTUR ORGANISASI
SEKRETARIAT DAERAH (SETDA)
PROVINSI SULAWESI BARAT**

Lampiran I Peraturan Gubernur Provinsi Sulawesi Barat
Nomor : 40 Tahun 2016
Tanggal : 9 Desember 2016



Salinan Sesuai Dengan Aslinya
KEPALA BIRO HUKUM,

ttd

BUJAERAMY HASSAN, SH

Pangkat : Pembina

NIP. : 19750630 200212 1 010

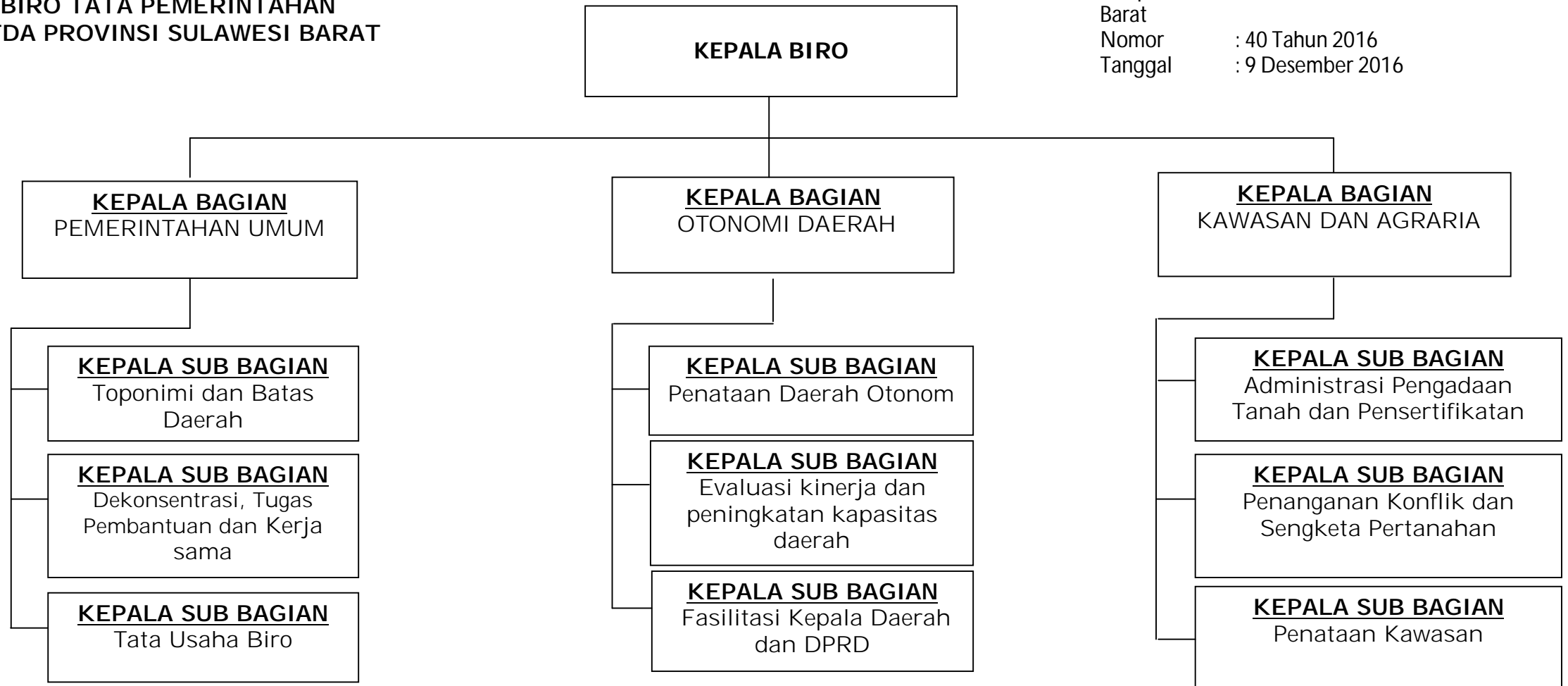
GUBERNUR SULAWESI BARAT,

ttd

H. ANWAR ADNAN SALEH

**STRUKTUR ORGANISASI
BIRO TATA PEMERINTAHAN
SETDA PROVINSI SULAWESI BARAT**

Lampiran II Peraturan Gubernur Provinsi Sulawesi Barat
Nomor : 40 Tahun 2016
Tanggal : 9 Desember 2016



Salinan Sesuai Dengan Aslinya
KEPALA BIRO HUKUM,

ttd

BUJAERAMY HASSAN, SH

Pangkat : Pembina

NIP. : 19750630 200212 1 010

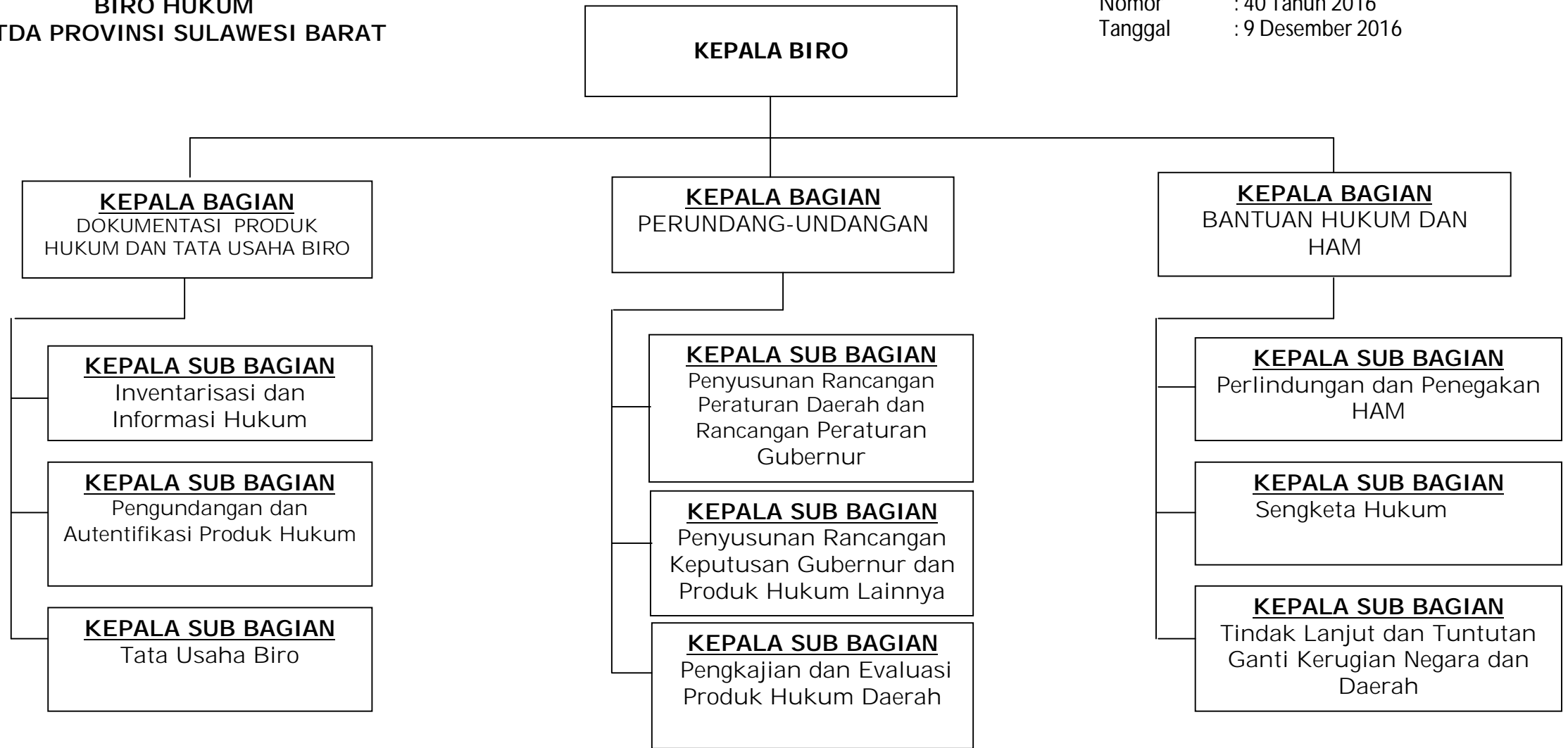
GUBERNUR SULAWESI BARAT,

ttd

H. ANWAR ADNAN SALEH

**STRUKTUR ORGANISASI
BIRO HUKUM
SETDA PROVINSI SULAWESI BARAT**

Lampiran III Peraturan Gubernur Provinsi Sulawesi Barat
Nomor : 40 Tahun 2016
Tanggal : 9 Desember 2016



Salinan Sesuai Dengan Aslinya
KEPALA BIRO HUKUM,

ttd

BUJAERAMY HASSAN, SH

Pangkat : Pembina

NIP. : 19750630 200212 1 010

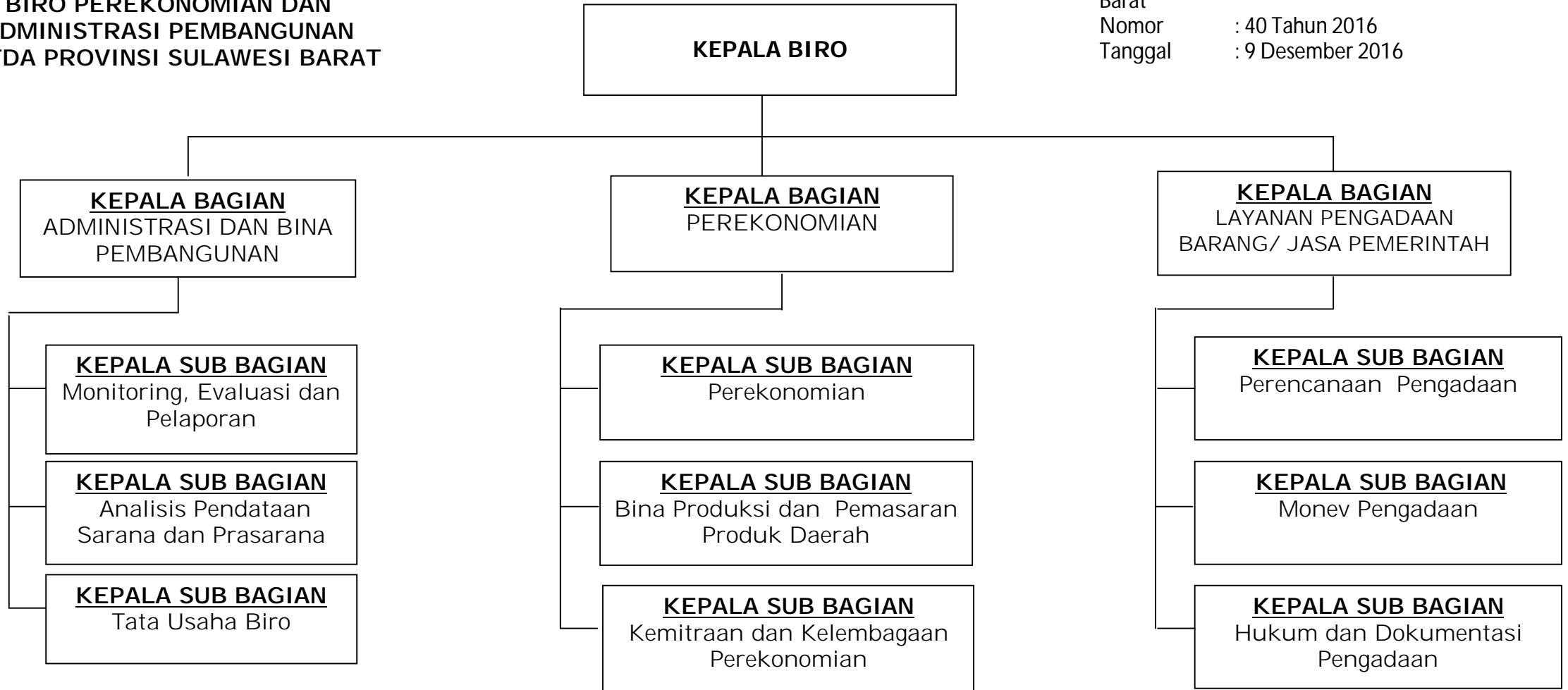
GUBERNUR SULAWESI BARAT,

ttd

H. ANWAR ADNAN SALEH

**STRUKTUR ORGANISASI
BIRO PEREKONOMIAN DAN
ADMINISTRASI PEMBANGUNAN
SETDA PROVINSI SULAWESI BARAT**

Lampiran IV Peraturan Gubernur Provinsi Sulawesi Barat
Nomor : 40 Tahun 2016
Tanggal : 9 Desember 2016



Salinan Sesuai Dengan Aslinya
KEPALA BIRO HUKUM,

ttd

BUJAERAMY HASSAN, SH
Pangkat : Pembina
NIP. : 19750630 200212 1 010

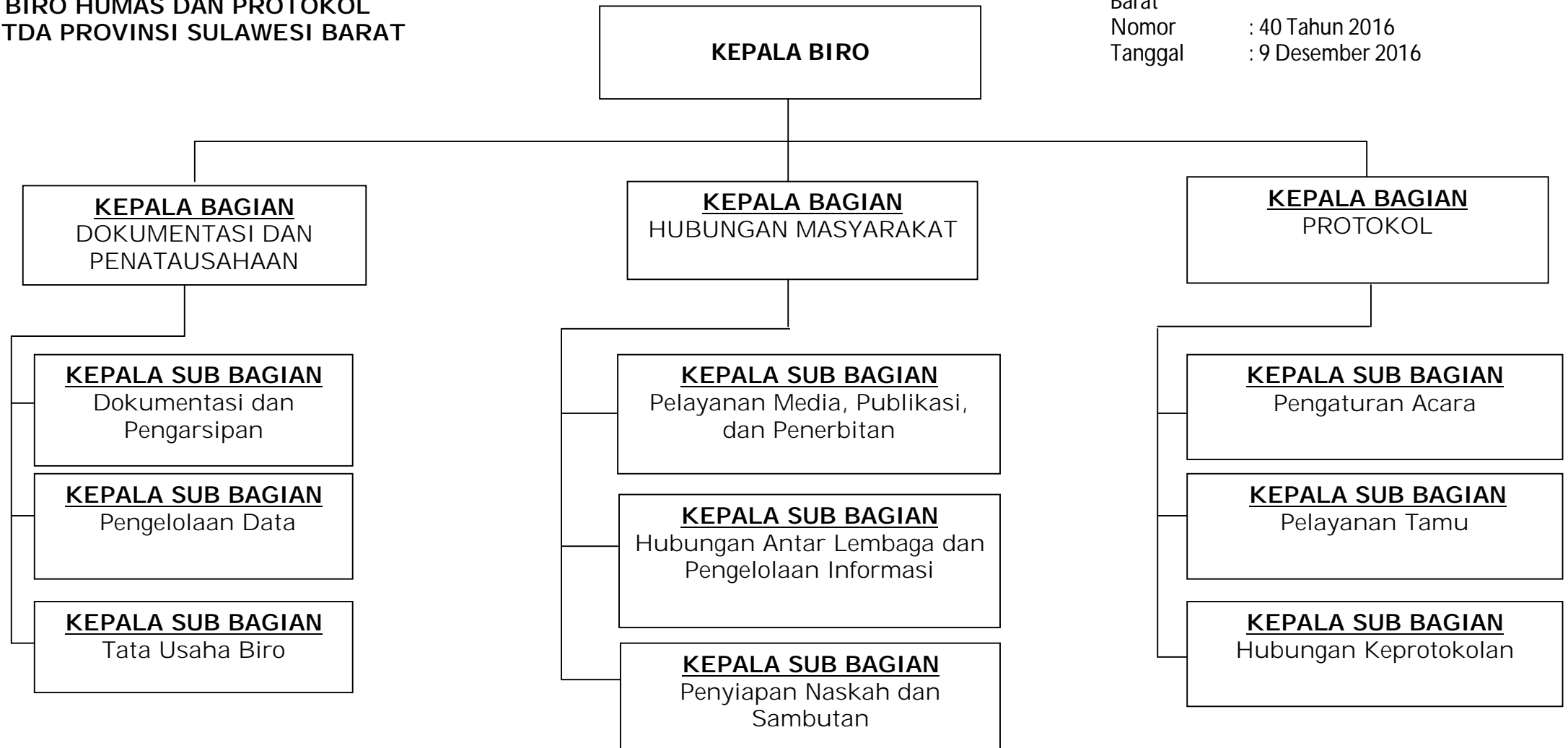
GUBERNUR SULAWESI BARAT,

ttd

H. ANWAR ADNAN SALEH

**STRUKTUR ORGANISASI
BIRO HUMAS DAN PROTOKOL
SETDA PROVINSI SULAWESI BARAT**

Lampiran V Peraturan Gubernur Provinsi Sulawesi Barat
Nomor : 40 Tahun 2016
Tanggal : 9 Desember 2016



Salinan Sesuai Dengan Aslinya
KEPALA BIRO HUKUM,

ttd

BUJAERAMY HASSAN, SH

Pangkat : Pembina

NIP. : 19750630 200212 1 010

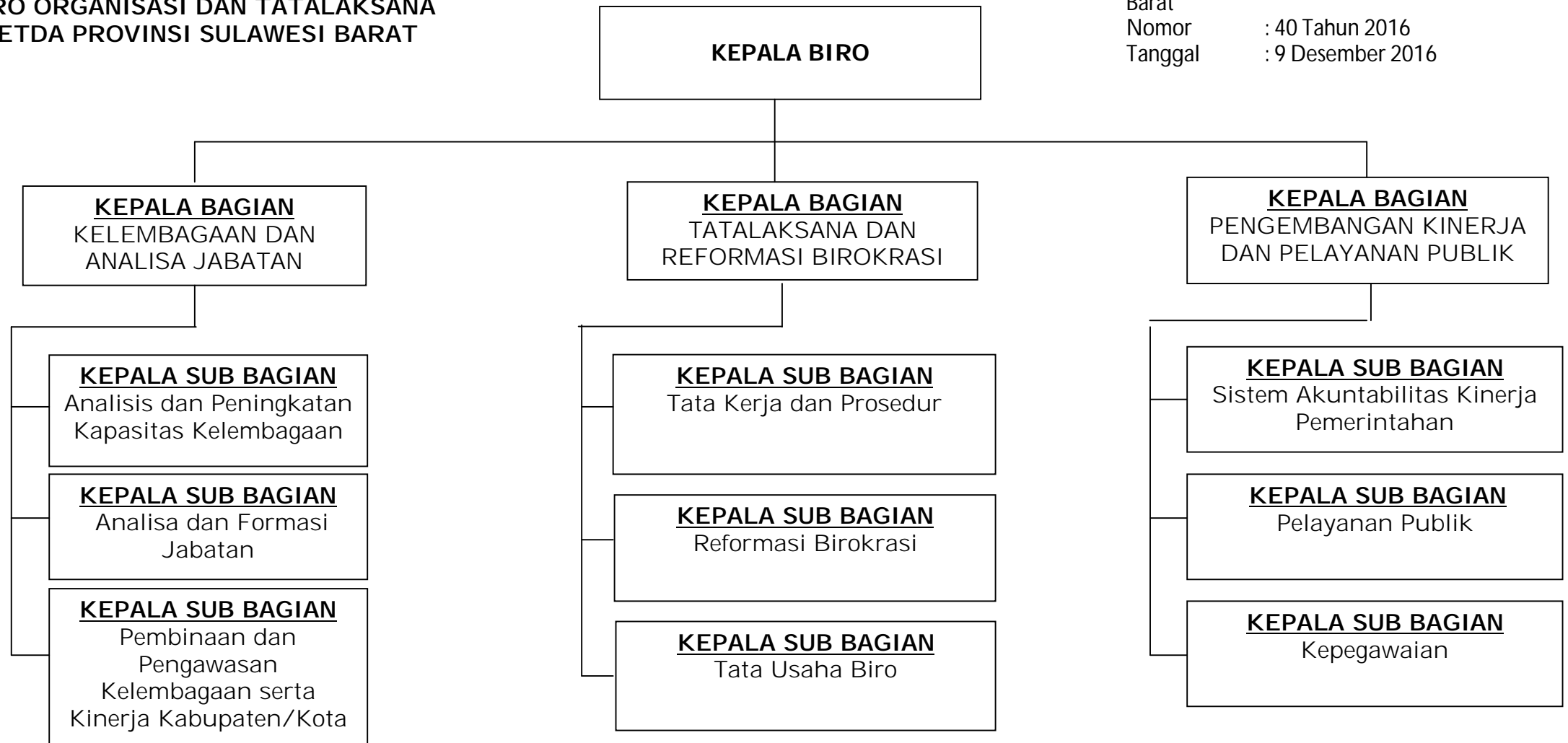
GUBERNUR SULAWESI BARAT,

ttd

H. ANWAR ADNAN SALEH

**STRUKTUR ORGANISASI
BIRO ORGANISASI DAN TATALAKSANA
SETDA PROVINSI SULAWESI BARAT**

Lampiran VI Peraturan Gubernur Provinsi Sulawesi Barat
Nomor : 40 Tahun 2016
Tanggal : 9 Desember 2016



Salinan Sesuai Dengan Aslinya
KEPALA BIRO HUKUM,

ttd

BUJAERAMY HASSAN, SH

Pangkat : Pembina

NIP. : 19750630 200212 1 010

GUBERNUR SULAWESI BARAT,

ttd

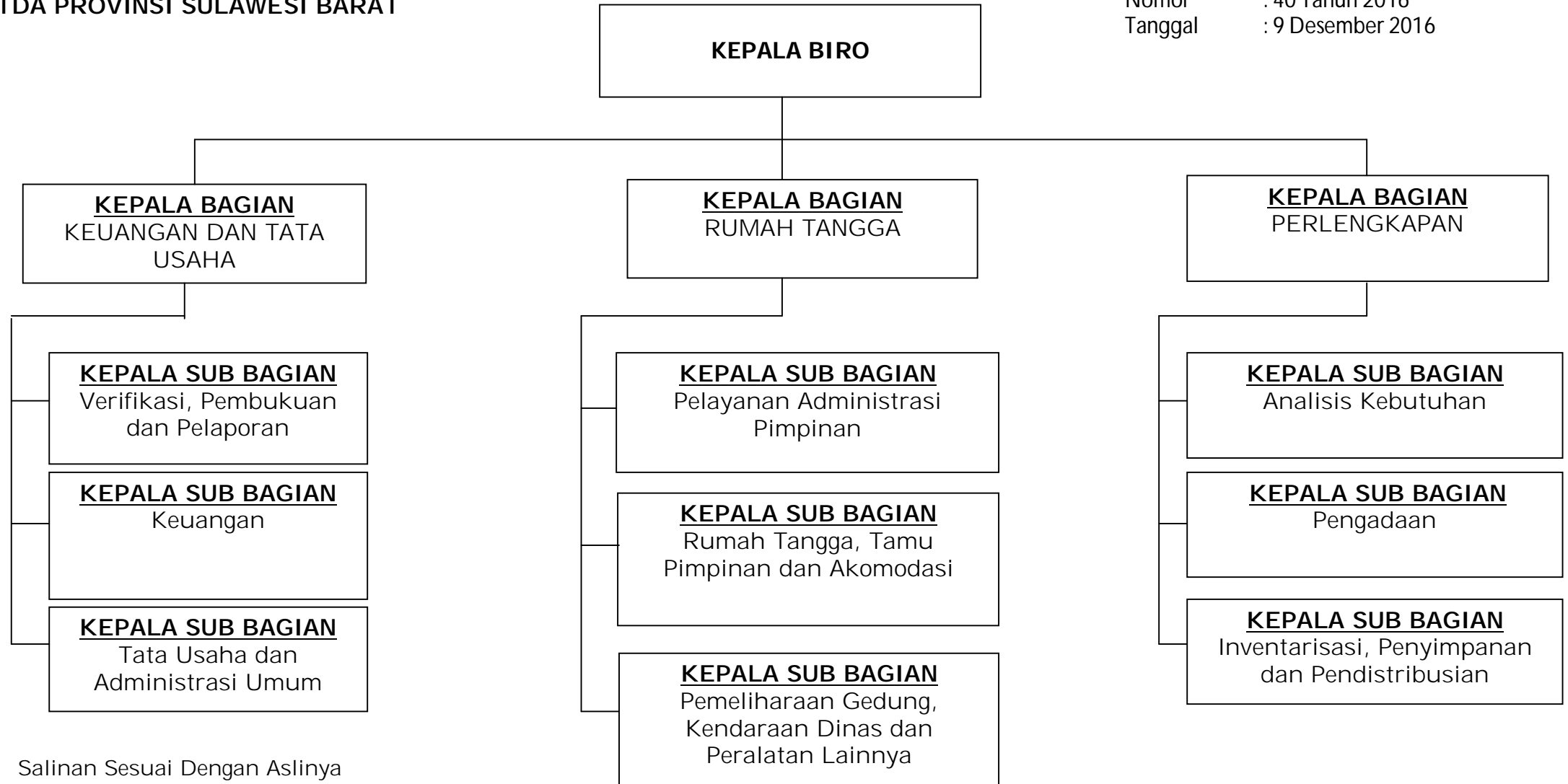
H. ANWAR ADNAN SALEH

**STRUKTUR ORGANISASI
BIRO UMUM DAN PERLENGKAPAN
SETDA PROVINSI SULAWESI BARAT**

Lampiran VII Peraturan Gubernur Provinsi Sulawesi Barat

Nomor : 40 Tahun 2016

Tanggal : 9 Desember 2016



Salinan Sesuai Dengan Aslinya
KEPALA BIRO HUKUM,

ttd

BUJAERAMY HASSAN, SH

Pangkat : Pembina

NIP. : 19750630 200212 1 010

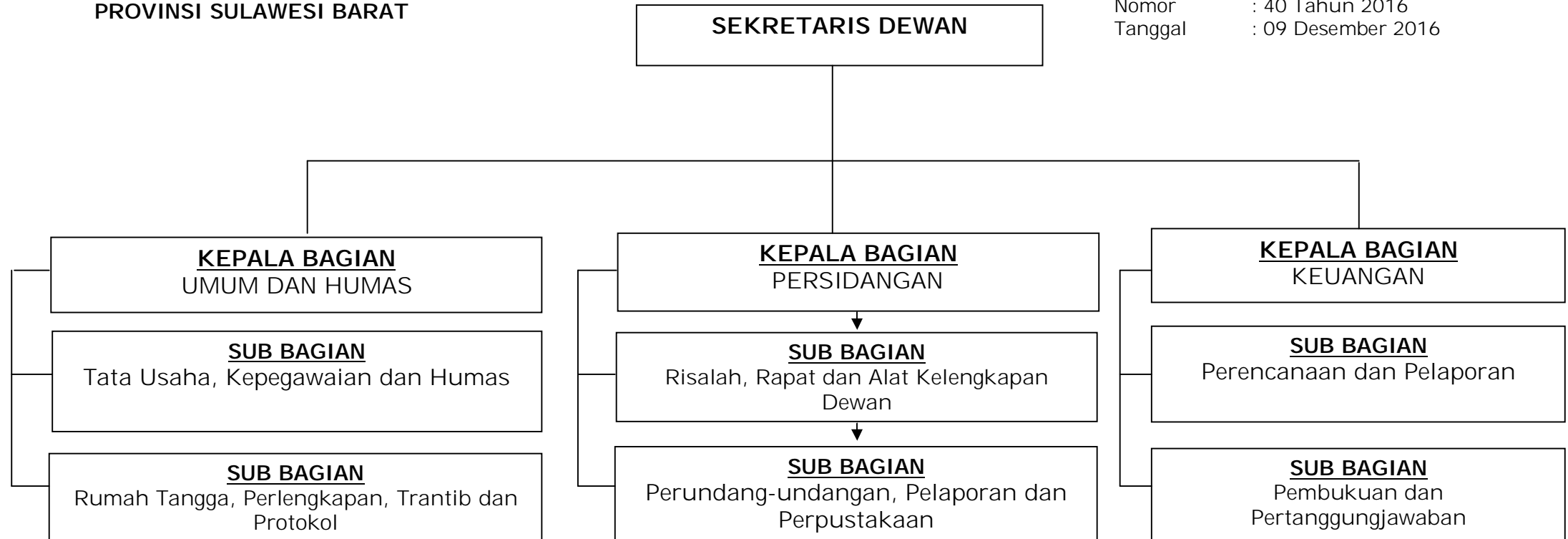
GUBERNUR SULAWESI BARAT,

ttd

H. ANWAR ADNAN SALEH

**STRUKTUR ORGANISASI
SEKRETARIAT DPRD
PROVINSI SULAWESI BARAT**

Lampiran VIII Peraturan Gubernur Provinsi Sulawesi Barat
Nomor : 40 Tahun 2016
Tanggal : 09 Desember 2016



Salinan Sesuai Dengan Aslinya
KEPALA BIRO HUKUM,

ttd

BUJAERAMY HASSAN, SH

Pangkat : Pembina

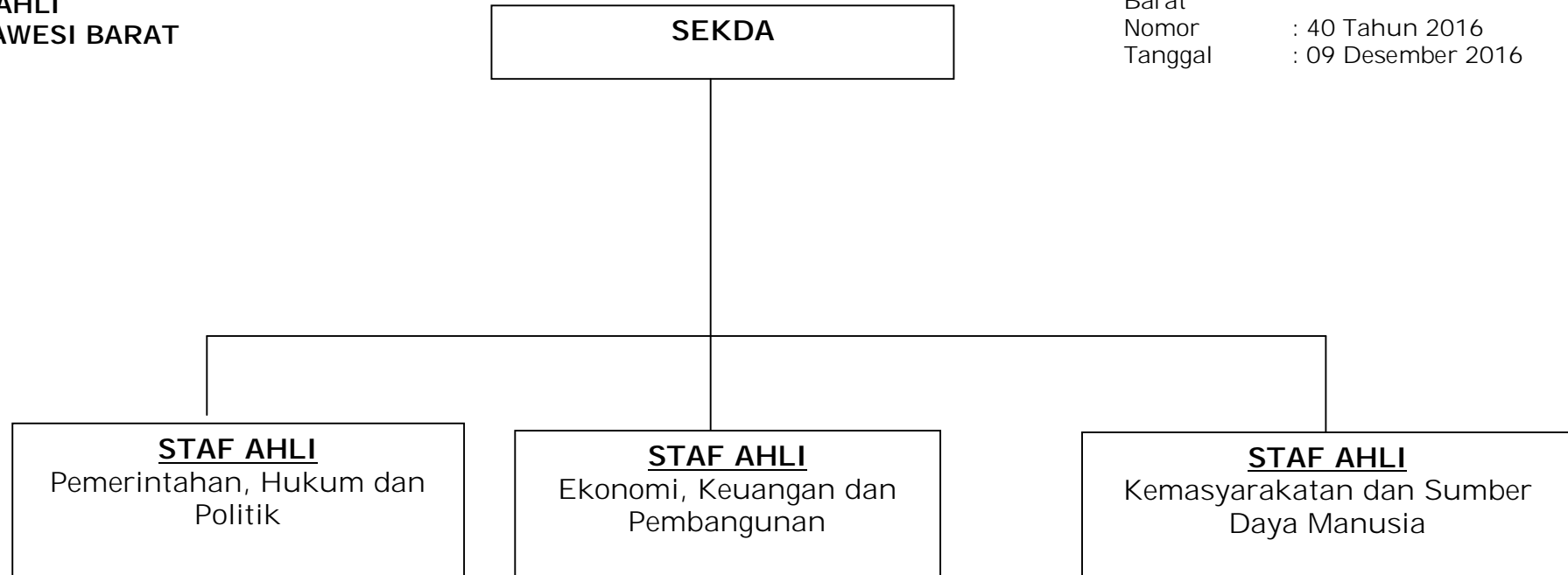
NIP. : 19750630 200212 1 010

GUBERNUR SULAWESI BARAT,

ttd

H. ANWAR ADNAN SALEH

**STRUKTUR ORGANISASI
STAF AHLI
PROVINSI SULAWESI BARAT**



Lampiran IX Peraturan Gubernur Provinsi Sulawesi Barat
Nomor : 40 Tahun 2016
Tanggal : 09 Desember 2016

Salinan Sesuai Dengan Aslinya
KEPALA BIRO HUKUM,

ttd

BUJAERAMY HASSAN, SH
Pangkat : Pembina
NIP. : 19750630 200212 1 010

GUBERNUR SULAWESI BARAT,

ttd

H. ANWAR ADNAN SALEH