



BUPATI BLITAR  
PROVINSI JAWA TIMUR

PERATURAN BUPATI BLITAR  
NOMOR 60 TAHUN 2024  
TENTANG  
BATAS DESA MOJOREJO KECAMATAN WATES  
  
DENGAN RAHMAT TUHAN YANG MAHA ESA

BUPATI BLITAR,

- Menimbang :
- a. bahwa desa yang merupakan hasil ekspresi geografis, sosial, politik, dan budaya yang ada di suatu wilayah dan saling terkait dengan wilayah lain mempunyai peran mewujudkan cita-cita kemerdekaan berdasarkan Undang-Undang Dasar Negara Republik Indonesia Tahun 1945;
  - b. bahwa untuk tertibnya administrasi dan memberikan kepastian hukum dalam penyelenggaraan urusan pemerintahan yang menjadi kewenangan suatu desa dengan desa lainnya, perlu dilakukan penetapan dan penegasan batas desa;
  - c. bahwa berdasarkan ketentuan Pasal 9 ayat (3) Peraturan Menteri Dalam Negeri Nomor 45 Tahun 2016 tentang Pedoman Penetapan dan Penegasan Batas Desa, batas desa hasil penetapan dan penegasan ditetapkan oleh Bupati dengan Peraturan Bupati;

- d. bahwa berdasarkan pertimbangan sebagaimana dimaksud dalam huruf a, huruf b, dan huruf c, perlu menetapkan Peraturan Bupati tentang Batas Desa Mojorejo Kecamatan Wates;

- Mengingat :
1. Pasal 18 ayat (6) Undang-Undang Dasar Negara Republik Indonesia Tahun 1945;
  2. Undang-Undang Nomor 12 Tahun 1950 tentang Pembentukan Daerah-daerah Kabupaten dalam Lingkungan Propinsi Jawa Timur (Berita Negara Republik Indonesia Tahun 1950 Nomor 41) sebagaimana telah diubah dengan Undang-Undang Nomor 2 Tahun 1965 tentang Perubahan Batas Wilayah Kotapraja Surabaya dan Daerah Tingkat II Surabaya dengan mengubah Undang-Undang Nomor 12 Tahun 1950 tentang Pembentukan Daerah-daerah Kabupaten dalam Lingkungan Propinsi Jawa Timur dan Undang-Undang Nomor 16 Tahun 1950 tentang Pembentukan Daerah-daerah Kabupaten Kota Besar dalam Lingkungan Propinsi Jawa Timur, Jawa Tengah, Jawa Barat, dan Daerah Istimewa Jogjakarta (Lembaran Negara Republik Indonesia Tahun 1965 Nomor 19, Tambahan Lembaran Negara Republik Indonesia Nomor 2730);
  3. Undang-Undang Nomor 6 Tahun 2014 tentang Desa (Lembaran Negara Republik Indonesia Tahun 2014 Nomor 7, Tambahan Lembaran Negara Republik Indonesia Nomor 5495);

4. Undang-Undang Nomor 23 Tahun 2014 tentang Pemerintahan Daerah (Lembaran Negara Republik Indonesia Tahun 2014 Nomor 244, Tambahan Lembaran Negara Republik Indonesia Nomor 5587) sebagaimana telah diubah beberapa kali terakhir dengan Undang-Undang Nomor 9 Tahun 2015 tentang Perubahan Kedua atas Undang-Undang Nomor 23 Tahun 2014 tentang Pemerintahan Daerah (Lembaran Negara Republik Indonesia Tahun 2015 Nomor 58, Tambahan Lembaran Negara Republik Indonesia Nomor 5679);
5. Peraturan Pemerintah Nomor 43 Tahun 2014 tentang Peraturan Pelaksanaan Undang – Undang Nomor 6 Tahun 2014 tentang Desa (Lembaran Negara Republik Indonesia Tahun 2014 Nomor 123, Tambahan Lembaran Negara Republik Indonesia Nomor 5539) sebagaimana telah diubah dengan Peraturan Pemerintah Nomor 47 Tahun 2016 tentang Perubahan Atas Peraturan Pemerintah Nomor 43 Tahun 2014 tentang Pelaksanaan Undang-Undang Nomor 6 Tahun 2014 tentang Desa (Lembaran Negara Republik Indonesia Tahun 2016 Nomor 157, Tambahan Lembaran Negara Republik Indonesia Nomor 5717);
6. Peraturan Menteri Dalam Negeri Nomor 45 Tahun 2016 tentang Pedoman Penetapan dan Penegasan Batas Desa (Berita Negara Republik Indonesia Tahun 2016 Nomor 1038);

MEMUTUSKAN:

Menetapkan : PERATURAN BUPATI TENTANG BATAS DESA MOJOREJO KECAMATAN WATES.

Pasal 1

Dalam Peraturan Bupati ini yang dimaksud dengan :

1. Bupati adalah Bupati Blitar.

2. Pemerintah Daerah adalah Pemerintah Kabupaten Blitar.
3. Kecamatan adalah bagian wilayah dari daerah Kabupaten Blitar yang dipimpin oleh camat.
4. Desa adalah kesatuan masyarakat hukum yang memiliki batas wilayah yang berwenang untuk mengatur dan mengurus urusan pemerintahan, kepentingan masyarakat setempat berdasarkan prakarsa masyarakat, hak asal usul, dan/atau hak tradisional yang diakui dan dihormati dalam sistem pemerintahan Negara Kesatuan Republik Indonesia.
5. Batas adalah tanda pemisah antara Desa yang bersebelahan baik berupa batas alam maupun batas buatan.
6. Batas Desa adalah pembatas wilayah administrasi pemerintahan antar Desa yang merupakan rangkaian titik-titik koordinat yang berada pada permukaan bumi dapat berupa tanda-tanda alam seperti igir/punggung gunung/pegunungan (*watershed*), median sungai dan/atau unsur buatan di lapangan yang dituangkan dalam bentuk peta.
7. Penetapan Batas Desa adalah proses penetapan Batas Desa secara kartometrik di atas suatu peta dasar yang disepakati.
8. Penegasan Batas Desa adalah kegiatan penentuan titik-titik koordinat Batas Desa yang dapat dilakukan dengan metode kartometrik dan/atau survei di lapangan, yang dituangkan dalam bentuk peta batas dengan daftar titik-titik koordinat Batas Desa.
9. Metode Kartometrik adalah penelusuran/penarikan garis Batas pada peta kerja dan pengukuran/perhitungan posisi titik, garis, jarak dan luas cakupan wilayah dengan menggunakan peta dasar dan informasi geospasial lainnya sebagai pendukung.

10. Titik Kartometrik yang selanjutnya disingkat TK adalah titik-titik koordinat Batas yang ditentukan berdasarkan pengukuran/perhitungan posisi titik dengan menggunakan peta dasar dan peta-peta lain sebagai pelengkap.

#### Pasal 2

- (1) Dengan Peraturan Bupati ini ditetapkan Batas Desa Mojorejo Kecamatan Wates.
- (2) Batas Desa Mojorejo Kecamatan Wates memiliki luas wilayah 801,328 Ha (Delapan ratus satu koma tiga ratus dua puluh delapan hektar).

#### Pasal 3

Batas Desa Mojorejo Kecamatan Wates sebagaimana dimaksud dalam Pasal 2 ayat (2) sebagai berikut:

- a. sebelah utara berbatasan dengan Desa Birowo Kecamatan Binangun;
- b. sebelah timur berbatasan dengan Desa Wates Kecamatan Wates;
- c. sebelah selatan berbatasan dengan Desa Ringinrejo Kecamatan Wates dan Desa Sukorejo Kecamatan Wates; dan
- d. sebelah barat berbatasan dengan Desa Sumberarum Kecamatan Wates, Desa Ringinrejo Kecamatan Wates dan Desa Binangun Kecamatan Binangun.

#### Pasal 4

Batas Desa Mojorejo Kecamatan Wates sebagaimana dimaksud dalam Pasal 3 diawali dari:

- a. Batas antara Desa Mojorejo Kecamatan Wates dengan Desa Birowo Kecamatan Binangun dimulai dari simpul tiga desa antara Desa Binangun Kecamatan Binangun, Desa Birowo Kecamatan Binangun dan Desa Mojorejo Kecamatan Wates yang terletak pada TK.35.05.16.2004-16.2011-20.2005-000 ke arah

timur melewati median pematang tegalan/ladang hingga bertemu pojok tegalan/ladang yang terletak pada TK 35.05.16.2011-20.2005-001 dilanjutkan ke arah timur laut melewati median pematang tegalan/ladang hingga bertemu pojok tegalan/ladang yang terletak pada TK 35.05.16.2011-20.2005-002 dilanjutkan ke arah timur melewati median pematang tegalan/ladang hingga bertemu pojok tegalan/ladang yang terletak pada TK 35.05.16.2011-20.2005-003 dilanjutkan ke arah timur melewati median pematang tegalan/ladang hingga bertemu pojok tegalan/ladang yang terletak pada TK 35.05.16.2011-20.2005-004 dilanjutkan ke arah timur mengikuti median jalan setapak tepi kampung hingga bertemu jalan terdapat tugu Batas kecamatan yang terletak pada TK 35.05.16.2011-20.2005-005 dilanjutkan ke arah timur melewati median pematang tegalan/ladang hingga bertemu Kali Bening yang terletak pada TK 35.05.16.2011-20.2005-006 dilanjutkan ke arah timur melewati median pematang dan memotong makam hingga bertemu pintu masuk makam yang terletak pada TK 35.05.16.2011-20.2005-007 dilanjutkan ke arah timur mengikuti median jalan setapak dan melewati makam hingga bertemu pertigaan jalan setapak yang terletak pada TK 35.05.16.2011-20.2005-008 dilanjutkan ke arah timur melewati median pematang tegalan/ladang hingga bertemu kali kecil yang terletak pada TK 35.05.16.2011-20.2005-009 dilanjutkan ke arah timur melewati median pematang tegalan/ladang hingga bertemu pojok tegalan/ladang yang terletak pada TK 35.05.16.2011-20.2005-010 dilanjutkan ke arah selatan melewati median pematang tegalan/ladang hingga bertemu pojok tegalan/ladang yang terletak pada TK 35.05.16.2011-20.2005-011 dilanjutkan ke arah timur melewati median pematang

tegalan/ladang hingga bertemu jalan dusun yang terletak pada TK 35.05.16.2011-20.2005-012 dilanjutkan ke arah selatan mengikuti median jalan hingga bertemu belokan jalan yang terletak pada TK 35.05.16.2011-20.2005-013 dilanjutkan ke arah tenggara melewati median pematang tegalan/ladang hingga bertemu pematang tegalan/ ladang yang terletak pada TK 35.05.16.2011-20.2005-014 dilanjutkan ke arah tenggara mengikuti median jalan setapak hingga bertemu jalan dusun yang terletak pada TK 35.05.16.2011-20.2005-015 dilanjutkan ke arah selatan mengikuti median jalan hingga bertemu jalan setapak tepi barat kampung yang terletak pada TK 35.05.16.2011-20.2005-016 dilanjutkan ke arah selatan melewati median pematang tegalan/ladang hingga bertemu pojok tegalan/ladang yang terletak pada TK 35.05.16.2011-20.2005-017 dilanjutkan ke arah tenggara melewati median pematang tegalan/ladang hingga bertemu pojok tegalan/ladang yang terletak pada TK 35.05.16.2011-20.2005-018 dilanjutkan ke arah selatan melewati median pematang tegalan/ladang hingga bertemu jalan dusun yang terletak pada TK 35.05.16.2011-20.2005-019 dilanjutkan ke arah tenggara mengikuti median jalan hingga bertemu simpul tiga desa antara Desa Birowo Kecamatan Binangun, Desa Mojorejo Kecamatan Wates dan Desa Wates Kecamatan Wates yang terletak pada TK.35.05.16.2011-20.2005-20.2007-000;

- b. Batas antara Desa Mojorejo Kecamatan Wates dengan Desa Wates Kecamatan Wates dimulai dari simpul tiga desa antara Desa Birowo Kecamatan Binangun, Desa Mojorejo Kecamatan Wates dan Desa Wates Kecamatan Wates yang terletak pada TK.35.05.16.2011-20.2005-20.2007-000 ke arah barat laut menyusuri median tegalan/ladang hingga bertemu pojok tegalan/ladang yang terletak pada TK

35.05.20.2005-20.2007-001 dilanjutkan ke arah barat daya menyusuri median tegalan/ladang hingga bertemu jalan setapak yang terletak pada TK 35.05.20.2005-20.2007-002 dilanjutkan ke arah barat daya menyusuri median tegalan/ladang hingga bertemu pojok tegalan/ladang yang terletak pada TK 35.05.20.2005-20.2007-003 dilanjutkan ke arah selatan menyusuri median tegalan/ladang hingga bertemu pojok tegalan/ladang yang terletak pada TK 35.05.20.2005-20.2007-004 dilanjutkan ke arah barat menyusuri median tegalan/ladang hingga bertemu jalan setapak yang terletak pada TK 35.05.20.2005-20.2007-005 dilanjutkan ke arah barat menyusuri median tegalan/ladang hingga bertemu pojok tegalan/ladang yang terletak pada TK 35.05.20.2005-20.2007-006 dilanjutkan ke arah barat daya menyusuri median tegalan/ladang hingga bertemu tegalan/ladang yang terletak pada TK 35.05.20.2005-20.2007-007 dilanjutkan ke arah barat daya menyusuri median tegalan/ladang hingga bertemu pojok tegalan/ladang yang terletak pada TK 35.05.20.2005-20.2007-008 dilanjutkan ke arah selatan menyusuri median tegalan/ladang hingga bertemu pojok tegalan/ladang yang terletak pada TK 35.05.20.2005-20.2007-009 dilanjutkan ke arah selatan menyusuri median tegalan/ladang hingga bertemu jalan setapak yang terletak pada TK 35.05.20.2005-20.2007-010 dilanjutkan ke arah selatan menyusuri median tegalan/ladang hingga bertemu jalan dusun yang terletak pada TK 35.05.20.2005-20.2007-011 dilanjutkan ke arah selatan menyusuri median tegalan/ladang hingga bertemu pematang tegalan/ladang yang terletak pada TK 35.05.20.2005-20.2007-012 dilanjutkan ke arah selatan menyusuri median tegalan/ladang hingga bertemu pojok tegalan/ladang yang terletak pada TK



35.05.20.2005-20.2007-013 dilanjutkan ke arah selatan menyusuri median tegalan/ladang hingga bertemu kali, pojok tegalan/ladang yang terletak pada TK 35.05.20.2005-20.2007-014 dilanjutkan ke arah barat daya menyusuri median sungai/kali hingga bertemu kali, pojok tegalan/ladang yang terletak pada TK 35.05.20.2005-20.2007-015 dilanjutkan ke arah barat daya menyusuri median sungai/kali hingga bertemu kali, pojok tegalan/ladang yang terletak pada TK 35.05.20.2005-20.2007-016 dilanjutkan ke arah selatan menyusuri median sungai/kali hingga bertemu jalan yang terletak pada TK 35.05.20.2005-20.2007-017 dilanjutkan ke arah barat daya menyusuri median sungai/kali hingga bertemu belokan kali yang terletak pada TK 35.05.20.2005-20.2007-018 dilanjutkan ke arah tenggara menyusuri median tegalan/ladang hingga bertemu pojok tegalan/ladang yang terletak pada TK 35.05.20.2005-20.2007-019 dilanjutkan ke arah selatan menyusuri median tegalan/ladang hingga bertemu ujung jalan setapak yang terletak pada TK 35.05.20.2005-20.2007-020 dilanjutkan ke arah selatan menyusuri median tegalan/ladang hingga bertemu pojok tegalan/ladang yang terletak pada TK 35.05.20.2005-20.2007-021 dilanjutkan ke arah selatan menyusuri median tegalan/ladang hingga bertemu pertigaan Jalan Wijaya Kusuma, Jalan Merdeka dan Jalan Dahlia yang terletak pada TK 35.05.20.2005-20.2007-022 dilanjutkan ke arah selatan mengikuti median Jalan Dahlia hingga bertemu jalan dusun yang terletak pada TK 35.05.20.2005-20.2007-023 dilanjutkan ke arah selatan mengikuti median Jalan Dahlia hingga bertemu pertigaan Jalan Dahlia yang terletak pada TK 35.05.20.2005-20.2007-024 dilanjutkan ke arah selatan mengikuti median Jalan Dahlia hingga bertemu pojok MTSN 7 Blitar yang

terletak pada TK 35.05.20.2005-20.2007-025 dilanjutkan ke arah selatan mengikuti median Jalan Dahlia hingga bertemu pojok tegalan/ladang yang terletak pada TK 35.05.20.2005-20.2007-026 dilanjutkan ke arah selatan mengikuti median Jalan Dahlia hingga bertemu pertigaan jalan simpul tiga desa antara Desa Mojorejo Kecamatan Wates, Desa Sukorejo Kecamatan Wates dan Desa Wates Kecamatan Wates yang terletak pada TK.35.05.20.2005-20.2006-20.2007-000;

- c. Batas antara Desa Mojorejo Kecamatan Wates dengan Desa Ringinrejo Kecamatan Wates dimulai dari simpul tiga desa antara Desa Ringinrejo Kecamatan Wates, Desa Mojorejo Kecamatan Wates dan Desa Sukorejo Kecamatan Wates yang terletak pada TK.35.05.20.2004-20.2005-20.2006-000 ke arah barat mengikuti median pematang tegalan/ladang hingga bertemu pojok tegalan/ladang yang terletak pada TK 35.05.20.2004-20.2005-001 dilanjutkan ke arah utara mengikuti median pematang tegalan/ladang hingga bertemu pojok tegalan/ladang yang terletak pada TK 35.05.20.2004-20.2005-002 dilanjutkan ke arah utara mengikuti median pematang tegalan/ladang hingga bertemu pojok tegalan/ladang yang terletak pada TK 35.05.20.2004-20.2005-003 dilanjutkan ke arah utara mengikuti median pematang tegalan/ladang hingga bertemu pojok belakang pemukiman yang terletak pada TK 35.05.20.2004-20.2005-004 dilanjutkan ke arah utara mengikuti median pematang tegalan/ladang hingga bertemu Jalan Wijaya Kusuma depan Disdik Kabupaten Blitar yang terletak pada TK 35.05.20.2004-20.2005-005 dilanjutkan ke arah barat mengikuti median Jalan Wijaya Kusuma hingga bertemu pertigaan ujung Jalan Wijaya Kusuma yang terletak pada TK 35.05.20.2004-20.2005-006

dilanjutkan ke arah barat mengikuti median pematang tegalan/ladang hingga bertemu pojok tegalan/ladang yang terletak pada TK 35.05.20.2004-20.2005-007 dilanjutkan ke arah barat mengikuti median pematang tegalan/ladang hingga bertemu pojok tegalan/ladang yang terletak pada TK 35.05.20.2004-20.2005-008 dilanjutkan ke arah barat mengikuti median pematang tegalan/ladang hingga bertemu pojok tegalan/ladang yang terletak pada TK 35.05.20.2004-20.2005-009 dilanjutkan ke arah barat mengikuti median pematang tegalan/ladang hingga bertemu pojok tegalan/ladang simpul tiga desa antara Desa Sumberarum Kecamatan Wates, Desa Ringinrejo Kecamatan Wates dan Desa Mojorejo Kecamatan Wates yang terletak pada TK.35.05.20.2003-20.2004-20.2005-000;

- d. Batas antara Desa Mojorejo dengan Desa Sukorejo dimulai dari simpul tiga desa antara Desa Ringinrejo Kecamatan Wates, Desa Mojorejo Kecamatan Wates dan Desa Sukorejo Kecamatan Wates yang terletak pada TK.35.05.20.2004-20.2005-20.2006-000 ke arah timur menyusuri median pematang tegalan/ladang hingga bertemu ujung Gg. Basir pojok tegalan/ladang yang terletak pada TK 35.05.20.2005-20.2006-001 dilanjutkan ke arah timur menyusuri median pematang tegalan/ladang hingga bertemu pojok tegalan/ladang yang terletak pada TK 35.05.20.2005-20.2006-002 dilanjutkan ke arah timur menyusuri median pematang tegalan/ladang hingga bertemu pojok tegalan/ladang yang terletak pada TK 35.05.20.2005-20.2006-003 dilanjutkan ke arah timur menyusuri median pematang tegalan/ladang hingga bertemu pojok tegalan/ladang yang terletak pada TK 35.05.20.2005-20.2006-004 dilanjutkan ke arah timur mengikuti median jalan setapak hingga bertemu pertigaan jalan Sri Rejeki

dengan Jalan Kembang Bakung yang terletak pada TK 35.05.20.2005-20.2006-005 dilanjutkan ke arah timur mengikuti median Jalan Sri Rejeki hingga bertemu pertigaan Jalan Sri Rejeki dengan jalan menuju Masjid Nurul Yaqin yang terletak pada TK 35.05.20.2005-20.2006-006 dilanjutkan ke arah timur mengikuti median Jalan Sri Rejeki hingga bertemu belokan Jalan Sri Rejeki pojok tegalan/ladang yang terletak pada TK 35.05.20.2005-20.2006-007 dilanjutkan ke arah tenggara menyusuri median pematang tegalan/ladang hingga bertemu pojok tegalan/ladang yang terletak pada TK 35.05.20.2005-20.2006-008 dilanjutkan ke arah timur laut menyusuri median pematang tegalan/ladang hingga bertemu pojok tegalan/ladang yang terletak pada TK 35.05.20.2005-20.2006-009 dilanjutkan ke arah utara menyusuri median pematang tegalan/ladang hingga bertemu Jalan Sri Rejeki pekok tegalan/ladang yang terletak pada TK 35.05.20.2005-20.2006-010 dilanjutkan ke arah timur mengikuti median Jalan Sri Rejeki hingga bertemu belokan Jalan Sri Rejeki pojok tegalan/ladang yang terletak pada TK 35.05.20.2005-20.2006-011 dilanjutkan ke arah utara mengikuti median Jalan Sri Rejeki hingga bertemu pertigaan Jalan Sri Rejeki dengan jalan dusun yang terletak pada TK 35.05.20.2005-20.2006-012 dilanjutkan ke arah timur mengikuti median jalan dusun hingga bertemu pojok tegalan/ladang yang terletak pada TK 35.05.20.2005-20.2006-013 dilanjutkan ke arah timur mengikuti median jalan dusun hingga bertemu simpul tiga desa antara Desa Mojorejo Kecamatan Wates, Desa Sukorejo Kecamatan Wates dan Desa Wates Kecamatan Wates yang terletak pada TK.35.05.20.2005-20.2006-20.2007-000;

- e. Batas antara Desa Mojorejo Kecamatan Wates dengan Desa Binangun Kecamatan Binangun dimulai dari Jalan Merdeka simpul tiga desa antara Desa Binangun Kecamatan Binangun, Desa Sumberarum Kecamatan Wates dan Desa Mojorejo Kecamatan Wates Kabupaten Blitar yang terletak pada TK 35.05.16.2004-20.2003-20.2005-000 ke arah tenggara mengikuti median Jalan Merdeka hingga bertemu pertemuan Jalan Merdeka dan Jalan Wijaya Kusuma terdapat pilar Batas kecamatan yang terletak pada TK 35.05.16.2004-20.2005-001 dilanjutkan ke arah timur menyusuri median pematang tegalan/ladang hingga bertemu Jalan Teras Iring Kaliwungu terdapat pilar Batas kecamatan yang terletak pada TK 35.05.16.2004-20.2005-002 dilanjutkan ke arah timur menyusuri median pematang tegalan/ladang hingga bertemu pojok tegalan/ladang yang terletak pada TK 35.05.16.2004-20.2005-003 dilanjutkan ke arah barat daya menyusuri median pematang tegalan/ladang hingga bertemu pojok tegalan/ladang yang terletak pada TK 35.05.16.2004-20.2005-004 dilanjutkan ke arah barat daya menyusuri median pematang tegalan/ladang hingga bertemu pojok tegalan/ladang yang terletak pada TK 35.05.16.2004-20.2005-005 dilanjutkan ke arah barat daya menyusuri median pematang tegalan/ladang hingga bertemu pojok tegalan/ladang yang terletak pada TK 35.05.16.2004-20.2005-006 dilanjutkan ke arah timur laut menyusuri median anak sungai hingga bertemu pojok tegalan/ladang yang terletak pada TK 35.05.16.2004-20.2005-007 dilanjutkan ke arah barat laut menyusuri median anak sungai hingga bertemu pojok tegalan/ladang yang terletak pada TK 35.05.16.2004-20.2005-008 dilanjutkan ke arah timur laut menyusuri median anak sungai hingga bertemu pojok

tegalan/ladang yang terletak pada TK 35.05.16.2004-20.2005-009 dilanjutkan ke arah timur laut menyusuri median anak sungai hingga bertemu pojok tegalan/ladang yang terletak pada TK 35.05.16.2004-20.2005-010 dilanjutkan ke arah tenggara menyusuri median anak sungai hingga bertemu jalan setapak yang terletak pada TK 35.05.16.2004-20.2005-011 dilanjutkan ke arah timur laut menyusuri median anak sungai hingga bertemu pojok tegalan/ladang yang terletak pada TK 35.05.16.2004-20.2005-012 dilanjutkan ke arah utara menyusuri median anak sungai hingga bertemu pojok tegalan/ladang yang terletak pada TK 35.05.16.2004-20.2005-013 dilanjutkan ke arah timur laut menyusuri median anak sungai hingga bertemu pojok tegalan/ladang yang terletak pada TK 35.05.16.2004-20.2005-014 dilanjutkan ke arah timur laut menyusuri median anak sungai hingga bertemu pojok tegalan/ladang yang terletak pada TK 35.05.16.2004-20.2005-015 dilanjutkan ke arah barat laut menyusuri median pematang tegalan/ladang hingga bertemu pojok tegalan/ladang yang terletak pada TK 35.05.16.2004-20.2005-016 dilanjutkan ke arah barat laut menyusuri median pematang tegalan/ladang hingga bertemu pojok tegalan/ladang yang terletak pada TK 35.05.16.2004-20.2005-017 dilanjutkan ke arah timur laut menyusuri median pematang tegalan/ladang hingga bertemu pojok tegalan/ladang yang terletak pada TK 35.05.16.2004-20.2005-018 dilanjutkan ke arah timur laut menyusuri median pematang tegalan/ladang hingga bertemu pojok tegalan/ladang yang terletak pada TK 35.05.16.2004-20.2005-019 dilanjutkan ke arah timur laut menyusuri median pematang tegalan/ladang hingga bertemu pojok tegalan/ladang yang terletak pada TK 35.05.16.2004-20.2005-020 dilanjutkan ke arah

timur laut menyusuri median pematang tegalan/ladang hingga bertemu pojok tegalan/ladang yang terletak pada TK 35.05.16.2004-20.2005-021 dilanjutkan ke arah utara menyusuri median pematang tegalan/ladang hingga bertemu pojok tegalan/ladang yang terletak pada TK 35.05.16.2004-20.2005-022 dilanjutkan ke arah timur laut menyusuri median pematang tegalan/ladang hingga bertemu pojok tegalan/ladang yang terletak pada TK 35.05.16.2004-20.2005-023 dilanjutkan ke arah barat laut menyusuri median pematang tegalan/ladang hingga bertemu pojok tegalan/ladang yang terletak pada TK 35.05.16.2004-20.2005-024 dilanjutkan ke arah utara menyusuri median pematang tegalan/ladang hingga bertemu pojok tegalan/ladang yang terletak pada TK 35.05.16.2004-20.2005-025 dilanjutkan ke arah timur laut menyusuri median pematang tegalan/ladang hingga bertemu pojok tegalan/ladang yang terletak pada TK 35.05.16.2004-20.2005-026 dilanjutkan ke arah timur menyusuri median pematang tegalan/ladang hingga bertemu pojok tegalan/ladang yang terletak pada TK 35.05.16.2004-20.2005-027 dilanjutkan ke arah timur laut menyusuri median pematang tegalan/ladang hingga bertemu pojok tegalan/ladang yang terletak pada TK 35.05.16.2004-20.2005-028 dilanjutkan ke arah utara menyusuri median pematang tegalan/ladang hingga bertemu jalan setapak pojok kampung yang terletak pada TK 35.05.16.2004-20.2005-029 dilanjutkan ke arah timur laut mengikuti median jalan hingga bertemu jalan setapak pojok kampung yang terletak pada TK 35.05.16.2004-20.2005-030 dilanjutkan ke arah utara menyusuri median pematang tegalan/ladang hingga bertemu pojok tegalan/ladang yang terletak pada TK 35.05.16.2004-20.2005-031 dilanjutkan ke

arah utara menyusuri median pematang tegalan/ladang hingga bertemu pojok tegalan/ladang yang terletak pada TK 35.05.16.2004-20.2005-032 dilanjutkan ke arah tenggara menyusuri median pematang tegalan/ladang hingga bertemu pojok tegalan/ladang yang terletak pada TK 35.05.16.2004-20.2005-033 dilanjutkan ke arah utara menyusuri median pematang tegalan/ladang hingga bertemu pojok tegalan/ladang yang terletak pada TK 35.05.16.2004-20.2005-034 dilanjutkan ke arah timur laut menyusuri median pematang tegalan/ladang hingga bertemu pematang tegalan/ladang yang terletak pada TK 35.05.16.2004-20.2005-035 dilanjutkan ke arah timur laut menyusuri median pematang tegalan/ladang hingga bertemu pojok tegalan/ladang yang terletak pada TK 35.05.16.2004-20.2005-036 dilanjutkan ke arah utara menyusuri median pematang tegalan/ladang hingga bertemu simpul tiga desa antara Desa Binangun Kecamatan Binangun, Desa Birowo Kecamatan Binangun dan Desa Mojorejo Kecamatan Wates yang terletak pada TK 35.05.16.2004-16.2011-20.2005-000; dan

- f. Batas antara Desa Mojorejo Kecamatan Wates dengan Desa Sumberarum dimulai dari Jalan Merdeka simpul tiga desa antara Desa Binangun Kecamatan Binangun, Desa Sumberarum Kecamatan Wates dan Desa Mojorejo Kecamatan Wates yang terletak pada TK 35.05.16.2004-20.2003-20.2005-000 ke arah barat daya mengikuti median pematang tegalan/ladang hingga bertemu pojok tegalan/ladang dekat tugu desa yang terletak pada TK 35.05.20.2003-20.2005-001 dilanjutkan ke arah tenggara mengikuti median pematang tegalan/ladang hingga bertemu belokan pematang tegalan/ladang yang terletak pada TK 35.05.20.2003-20.2005-002 dilanjutkan ke arah



tenggara mengikuti median pematang tegalan/ladang hingga bertemu belokan pematang tegalan/ladang yang terletak pada TK 35.05.20.2003-20.2005-003 dilanjutkan ke arah tenggara mengikuti median pematang tegalan/ladang hingga bertemu jalan setapak pojok tegalan/ladang yang terletak pada TK 35.05.20.2003-20.2005-004 dilanjutkan ke arah selatan mengikuti median pematang tegalan/ladang hingga bertemu pojok tegalan/ladang yang terletak pada TK 35.05.20.2003-20.2005-005 dilanjutkan ke arah selatan mengikuti median pematang tegalan/ladang hingga bertemu pojok tegalan/ladang yang terletak pada TK 35.05.20.2003-20.2005-006 dilanjutkan ke arah selatan mengikuti median pematang tegalan/ladang hingga bertemu pojok tegalan/ladang yang terletak pada TK 35.05.20.2003-20.2005-007 dilanjutkan ke arah selatan mengikuti median pematang tegalan/ladang hingga bertemu jalan setapak pojok kampung yang terletak pada TK 35.05.20.2003-20.2005-008 dilanjutkan ke arah selatan mengikuti median pematang tegalan/ladang hingga bertemu pojok tegalan/ladang yang terletak pada TK 35.05.20.2003-20.2005-009 dilanjutkan ke arah selatan mengikuti median pematang tegalan/ladang hingga bertemu pojok tegalan/ladang simpul tiga desa antara Desa Sumberarum Kecamatan Wates, Desa Ringinrejo Kecamatan Wates dan Desa Mojorejo Kecamatan Wates yang terletak pada TK.35.05.20.2003-20.2004-20.2005-000.

Pasal 5

- (1) TK Batas Desa Mojorejo Kecamatan Wates sebagaimana dimaksud dalam Pasal 4 tercantum dalam Lampiran I yang merupakan bagian tidak terpisahkan dari Peraturan Bupati ini.
- (2) Peta penetapan Batas Desa Mojorejo Kecamatan Wates sebagaimana dimaksud dalam Pasal 4 tercantum dalam Lampiran II yang merupakan bagian tidak terpisahkan dari Peraturan Bupati ini.

Pasal 6

Peraturan Bupati ini mulai berlaku pada tanggal diundangkan.

Agar setiap orang mengetahuinya, memerintahkan pengundangan Peraturan Bupati ini dengan penempatannya dalam Berita Daerah Kabupaten Blitar.

Ditetapkan di Blitar  
pada tanggal 29 Februari 2024  
BUPATI BLITAR,

ttd


RINI SYARIFAH

Diundangkan di Blitar  
pada tanggal 29 Februari 2024  
SEKRETARIS DAERAH KABUPATEN BLITAR,

ttd

IZUL MAROM  
BERITA DAERAH KABUPATEN BLITAR TAHUN 2024 NOMOR 60/E

SALINAN sesuai dengan aslinya,  
KEPALA BAGIAN HUKUM



INDAH K. ROCHMAH, S.H.

Pembina Tk. I

NIP. 19680211 199412 2 003

LAMPIRAN I  
PERATURAN BUPATI BLITAR  
NOMOR 60 TAHUN 2024  
TENTANG  
BATAS DESA MOJOREJO  
KECAMATAN WATES

TITIK KARTOMETRIK DESA MOJOREJO KECAMATAN WATES

1. Segmen Batas Desa Mojorejo Kecamatan Wates dengan Desa Birowo Kecamatan Binangun

NO	TITIK KARTOMETRIK	KOORDINAT GEOGRAFIS		KOORDINAT UTM	
		LINTANG	BUJUR	X (M)	Y (M)
1	TK.35.05.16.2004-16.2011-20.2005-000	8° 13' 52.105" LS	112° 21' 10.919" BT	649031,331	9089897,122
2	TK 35.05.16.2011-20.2005-001	8° 13' 50.964" LS	112° 21' 17.869" BT	649244,143	9089931,450
3	TK 35.05.16.2011-20.2005-002	8° 13' 49.462" LS	112° 21' 23.381" BT	649412,950	9089977,026
4	TK 35.05.16.2011-20.2005-003	8° 13' 49.556" LS	112° 21' 28.870" BT	649580,931	9089973,569
5	TK 35.05.16.2011-20.2005-004	8° 13' 49.765" LS	112° 21' 33.727" BT	649729,547	9089966,651
6	TK 35.05.16.2011-20.2005-005	8° 13' 49.969" LS	112° 21' 40.274" BT	649929,873	9089959,679
7	TK 35.05.16.2011-20.2005-006	8° 13' 50.314" LS	112° 21' 49.668" BT	650217,296	9089948,109
8	TK 35.05.16.2011-20.2005-007	8° 13' 50.405" LS	112° 21' 54.368" BT	650361,124	9089944,824
9	TK 35.05.16.2011-20.2005-008	8° 13' 50.542" LS	112° 21' 56.341" BT	650421,485	9089940,411
10	TK 35.05.16.2011-20.2005-009	8° 13' 50.748" LS	112° 21' 58.803" BT	650496,820	9089933,819
11	TK 35.05.16.2011-20.2005-010	8° 13' 51.472" LS	112° 22' 4.213" BT	650662,273	9089911,035
12	TK 35.05.16.2011-20.2005-011	8° 13' 52.028" LS	112° 22' 4.298" BT	650664,836	9089893,923
13	TK 35.05.16.2011-20.2005-012	8° 13' 52.058" LS	112° 22' 9.402" BT	650821,030	9089892,478
14	TK 35.05.16.2011-20.2005-013	8° 13' 58.831" LS	112° 22' 9.872" BT	650834,689	9089684,373
15	TK 35.05.16.2011-20.2005-014	8° 14' 2.536" LS	112° 22' 11.575" BT	650886,399	9089570,391
16	TK 35.05.16.2011-20.2005-015	8° 14' 5.288" LS	112° 22' 12.238" BT	650906,425	9089485,792
17	TK 35.05.16.2011-20.2005-016	8° 14' 8.500" LS	112° 22' 12.902" BT	650926,402	9089387,049
18	TK 35.05.16.2011-20.2005-017	8° 14' 10.790" LS	112° 22' 13.355" BT	650940,015	9089316,667
19	TK 35.05.16.2011-20.2005-018	8° 14' 11.312" LS	112° 22' 15.873" BT	651017,027	9089300,352

NO	TITIK KARTOMETRIK	KOORDINAT GEOGRAFIS		KOORDINAT UTM	
		LINTANG	BUJUR	X (M)	Y (M)
20	TK 35.05.16.2011-20.2005-019	8° 14' 14.144" LS	112° 22' 17.249" BT	651058,823	9089213,234
21	TK.35.05.16.2011-20.2005- 20.2007-000	8° 14' 15.676" LS	112° 22' 18.248" BT	651089,237	9089166,061

2. Segmen Batas Desa Mojorejo Kecamatan Wates dengan Desa Wates Kecamatan Wates

NO	TITIK KARTOMETRIK	KOORDINAT GEOGRAFIS		KOORDINAT UTM	
		LINTANG	BUJUR	X (M)	Y (M)
1	TK.35.05.16.2011-20.2005- 20.2007-000	8° 14' 15.676" LS	112° 22' 18.248" BT	651089,237	9089166,061
2	TK 35.05.20.2005-20.2007-001	8° 14' 15.568" LS	112° 22' 18.082" BT	651084,159	9089169,394
3	TK 35.05.20.2005-20.2007-002	8° 14' 17.155" LS	112° 22' 16.432" BT	651033,498	9089120,838
4	TK 35.05.20.2005-20.2007-003	8° 14' 19.151" LS	112° 22' 14.450" BT	650972,632	9089059,723
5	TK 35.05.20.2005-20.2007-004	8° 14' 20.413" LS	112° 22' 14.583" BT	650976,566	9089020,939
6	TK 35.05.20.2005-20.2007-005	8° 14' 21.171" LS	112° 22' 9.695" BT	650826,907	9088998,168
7	TK 35.05.20.2005-20.2007-006	8° 14' 22.289" LS	112° 22' 4.972" BT	650682,277	9088964,311
8	TK 35.05.20.2005-20.2007-007	8° 14' 27.403" LS	112° 22' 2.351" BT	650601,539	9088807,504
9	TK 35.05.20.2005-20.2007-008	8° 14' 30.002" LS	112° 21' 58.029" BT	650468,997	9088728,138
10	TK 35.05.20.2005-20.2007-009	8° 14' 35.983" LS	112° 21' 58.140" BT	650471,756	9088544,406
11	TK 35.05.20.2005-20.2007-010	8° 14' 38.864" LS	112° 21' 58.387" BT	650479,022	9088455,875
12	TK 35.05.20.2005-20.2007-011	8° 14' 45.018" LS	112° 21' 58.857" BT	650492,759	9088266,773
13	TK 35.05.20.2005-20.2007-012	8° 14' 54.351" LS	112° 21' 59.759" BT	650519,375	9087979,998
14	TK 35.05.20.2005-20.2007-013	8° 14' 59.648" LS	112° 22' 0.190" BT	650532,012	9087817,253
15	TK 35.05.20.2005-20.2007-014	8° 15' 6.472" LS	112° 22' 1.335" BT	650566,348	9087607,512
16	TK 35.05.20.2005-20.2007-015	8° 15' 9.072" LS	112° 21' 57.795" BT	650457,747	9087528,000
17	TK 35.05.20.2005-20.2007-016	8° 15' 14.313" LS	112° 21' 55.522" BT	650387,621	9087367,254
18	TK 35.05.20.2005-20.2007-017	8° 15' 18.026" LS	112° 21' 55.658" BT	650391,406	9087253,194
19	TK 35.05.20.2005-20.2007-018	8° 15' 23.381" LS	112° 21' 54.004" BT	650340,223	9087088,866
20	TK 35.05.20.2005-20.2007-019	8° 15' 24.786" LS	112° 21' 56.407" BT	650413,624	9087045,467
21	TK 35.05.20.2005-20.2007-020	8° 15' 26.314" LS	112° 21' 56.277" BT	650409,481	9086998,541

NO	TITIK KARTOMETRIK	KOORDINAT GEOGRAFIS		KOORDINAT UTM	
		LINTANG	BUJUR	X (M)	Y (M)
22	TK 35.05.20.2005-20.2007-021	8° 15' 30.855" LS	112° 21' 55.786" BT	650393,968	9086859,109
23	TK 35.05.20.2005-20.2007-022	8° 15' 36.700" LS	112° 21' 55.093" BT	650372,135	9086679,627
24	TK 35.05.20.2005-20.2007-023	8° 15' 41.210" LS	112° 21' 54.393" BT	650350,265	9086541,176
25	TK 35.05.20.2005-20.2007-024	8° 15' 47.034" LS	112° 21' 53.583" BT	650324,869	9086362,367
26	TK 35.05.20.2005-20.2007-025	8° 15' 51.069" LS	112° 21' 53.028" BT	650307,442	9086238,462
27	TK 35.05.20.2005-20.2007-026	8° 15' 55.750" LS	112° 21' 52.345" BT	650286,049	9086094,737
28	TK.35.05.20.2005-20.2006- 20.2007-000	8° 16' 0.871" LS	112° 21' 51.666" BT	650264,737	9085937,511

3. Segmen Batas Desa Mojorejo Kecamatan Wates dengan Desa Ringinrejo Kecamatan Wates

NO	TITIK KARTOMETRIK	KOORDINAT GEOGRAFIS		KOORDINAT UTM	
		LINTANG	BUJUR	X (M)	Y (M)
1	TK.35.05.20.2004-20.2005- 20.2006-000	8° 15' 59.891" LS	112° 21' 4.610" BT	648824,974	9085972,543
2	TK 35.05.20.2004-20.2005-001	8° 15' 59.862" LS	112° 21' 3.590" BT	648793,766	9085973,512
3	TK 35.05.20.2004-20.2005-002	8° 15' 55.287" LS	112° 21' 3.718" BT	648798,161	9086114,036
4	TK 35.05.20.2004-20.2005-003	8° 15' 50.050" LS	112° 21' 3.905" BT	648804,428	9086274,906
5	TK 35.05.20.2004-20.2005-004	8° 15' 47.188" LS	112° 21' 4.020" BT	648808,255	9086362,803
6	TK 35.05.20.2004-20.2005-005	8° 15' 44.820" LS	112° 21' 4.179" BT	648813,361	9086435,502
7	TK 35.05.20.2004-20.2005-006	8° 15' 44.537" LS	112° 20' 58.331" BT	648634,444	9086444,820
8	TK 35.05.20.2004-20.2005-007	8° 15' 44.036" LS	112° 20' 54.042" BT	648503,267	9086460,661
9	TK 35.05.20.2004-20.2005-008	8° 15' 43.763" LS	112° 20' 49.622" BT	648368,047	9086469,504
10	TK 35.05.20.2004-20.2005-009	8° 15' 43.522" LS	112° 20' 45.995" BT	648257,088	9086477,264
11	TK.35.05.20.2003-20.2004- 20.2005-000	8° 15' 43.306" LS	112° 20' 43.230" BT	648172,492	9086484,187

4. Segmen Batas Desa Mojorejo Kecamatan Wates dengan Desa Sukorejo Kecamatan Wates

NO	TITIK KARTOMETRIK	KOORDINAT GEOGRAFIS		KOORDINAT UTM	
		LINTANG	BUJUR	X (M)	Y (M)
1	TK.35.05.20.2004-20.2005- 20.2006-000	8° 15' 59.891" LS	112° 21' 4.610" BT	648824,974	9085972,543
2	TK 35.05.20.2005-20.2006-001	8° 15' 59.801" LS	112° 21' 6.311" BT	648877,047	9085975,103

NO	TITIK KARTOMETRIK	KOORDINAT GEOGRAFIS		KOORDINAT UTM	
		LINTANG	BUJUR	X (M)	Y (M)
3	TK 35.05.20.2005-20.2006-002	8° 15' 59.925" LS	112° 21' 8.744" BT	648951,470	9085971,065
4	TK 35.05.20.2005-20.2006-003	8° 15' 59.450" LS	112° 21' 10.899" BT	649017,467	9085985,420
5	TK 35.05.20.2005-20.2006-004	8° 15' 59.688" LS	112° 21' 17.080" BT	649206,572	9085977,454
6	TK 35.05.20.2005-20.2006-005	8° 16' 0.390" LS	112° 21' 22.762" BT	649380,367	9085955,313
7	TK 35.05.20.2005-20.2006-006	8° 16' 1.164" LS	112° 21' 29.693" BT	649592,349	9085930,828
8	TK 35.05.20.2005-20.2006-007	8° 16' 1.912" LS	112° 21' 35.271" BT	649762,957	9085907,256
9	TK 35.05.20.2005-20.2006-008	8° 16' 2.476" LS	112° 21' 36.131" BT	649789,227	9085889,842
10	TK 35.05.20.2005-20.2006-009	8° 16' 2.044" LS	112° 21' 37.488" BT	649830,787	9085902,963
11	TK 35.05.20.2005-20.2006-010	8° 16' 1.227" LS	112° 21' 37.467" BT	649830,243	9085928,066
12	TK 35.05.20.2005-20.2006-011	8° 16' 0.768" LS	112° 21' 42.227" BT	649975,916	9085941,671
13	TK 35.05.20.2005-20.2006-012	8° 15' 59.617" LS	112° 21' 42.384" BT	649980,858	9085977,018
14	TK 35.05.20.2005-20.2006-013	8° 16' 0.410" LS	112° 21' 48.513" BT	650168,320	9085951,999
15	TK.35.05.20.2005-20.2006- 20.2007-000	8° 16' 0.871" LS	112° 21' 51.666" BT	650264,737	9085937,511

5. Segmen Batas Desa Mojorejo Kecamatan Wates dengan Desa Binangun Kecamatan Binangun

NO	TITIK KARTOMETRIK	KOORDINAT GEOGRAFIS		KOORDINAT UTM	
		LINTANG	BUJUR	X (M)	Y (M)
1	TK 35.05.16.2004-20.2003- 20.2005-000	8° 15' 12.455" LS	112° 20' 44.200" BT	648205,386	9087431,736
2	TK 35.05.16.2004-20.2005-001	8° 15' 12.788" LS	112° 20' 44.564" BT	648216,488	9087421,471
3	TK 35.05.16.2004-20.2005-002	8° 15' 11.967" LS	112° 20' 46.398" BT	648272,685	9087446,510
4	TK 35.05.16.2004-20.2005-003	8° 15' 10.979" LS	112° 20' 50.175" BT	648388,365	9087476,478
5	TK 35.05.16.2004-20.2005-004	8° 15' 10.081" LS	112° 20' 49.301" BT	648361,699	9087504,142
6	TK 35.05.16.2004-20.2005-005	8° 15' 9.033" LS	112° 20' 47.568" BT	648308,800	9087536,513
7	TK 35.05.16.2004-20.2005-006	8° 15' 7.667" LS	112° 20' 47.356" BT	648302,448	9087578,491
8	TK 35.05.16.2004-20.2005-007	8° 15' 5.179" LS	112° 20' 49.075" BT	648355,293	9087654,752
9	TK 35.05.16.2004-20.2005-008	8° 15' 3.788" LS	112° 20' 48.677" BT	648343,275	9087697,525

NO	TITIK KARTOMETRIK	KOORDINAT GEOGRAFIS		KOORDINAT UTM	
		LINTANG	BUJUR	X (M)	Y (M)
10	TK 35.05.16.2004-20.2005-009	8° 15' 1.086" LS	112° 20' 50.555" BT	648401,025	9087780,305
11	TK 35.05.16.2004-20.2005-010	8° 14' 59.197" LS	112° 20' 51.711" BT	648436,594	9087838,221
12	TK 35.05.16.2004-20.2005-011	8° 14' 59.389" LS	112° 20' 52.274" BT	648453,798	9087832,259
13	TK 35.05.16.2004-20.2005-012	8° 14' 57.360" LS	112° 20' 53.039" BT	648477,426	9087894,517
14	TK 35.05.16.2004-20.2005-013	8° 14' 55.352" LS	112° 20' 52.649" BT	648465,681	9087956,234
15	TK 35.05.16.2004-20.2005-014	8° 14' 54.700" LS	112° 20' 54.145" BT	648511,528	9087976,102
16	TK 35.05.16.2004-20.2005-015	8° 14' 54.059" LS	112° 20' 55.104" BT	648540,957	9087995,687
17	TK 35.05.16.2004-20.2005-016	8° 14' 52.232" LS	112° 20' 53.549" BT	648493,557	9088051,967
18	TK 35.05.16.2004-20.2005-017	8° 14' 45.968" LS	112° 20' 50.906" BT	648413,318	9088244,654
19	TK 35.05.16.2004-20.2005-018	8° 14' 40.345" LS	112° 20' 52.164" BT	648452,390	9088417,269
20	TK 35.05.16.2004-20.2005-019	8° 14' 38.674" LS	112° 20' 54.284" BT	648517,439	9088468,360
21	TK 35.05.16.2004-20.2005-020	8° 14' 34.845" LS	112° 20' 55.928" BT	648568,165	9088585,807
22	TK 35.05.16.2004-20.2005-021	8° 14' 32.802" LS	112° 20' 57.894" BT	648628,535	9088648,360
23	TK 35.05.16.2004-20.2005-022	8° 14' 29.068" LS	112° 20' 57.505" BT	648617,021	9088763,097
24	TK 35.05.16.2004-20.2005-023	8° 14' 27.195" LS	112° 20' 58.833" BT	648657,846	9088820,519
25	TK 35.05.16.2004-20.2005-024	8° 14' 24.906" LS	112° 20' 58.061" BT	648634,448	9088890,897
26	TK 35.05.16.2004-20.2005-025	8° 14' 22.062" LS	112° 20' 57.684" BT	648623,209	9088978,294
27	TK 35.05.16.2004-20.2005-026	8° 14' 19.698" LS	112° 21' 2.464" BT	648769,723	9089050,423
28	TK 35.05.16.2004-20.2005-027	8° 14' 19.697" LS	112° 21' 5.495" BT	648862,482	9089050,127
29	TK 35.05.16.2004-20.2005-028	8° 14' 18.862" LS	112° 21' 6.574" BT	648895,597	9089075,670
30	TK 35.05.16.2004-20.2005-029	8° 14' 11.297" LS	112° 21' 6.459" BT	648892,869	9089308,074
31	TK 35.05.16.2004-20.2005-030	8° 14' 10.860" LS	112° 21' 6.828" BT	648904,191	9089321,458
32	TK 35.05.16.2004-20.2005-031	8° 14' 8.101" LS	112° 21' 6.951" BT	648908,240	9089406,184
33	TK 35.05.16.2004-20.2005-032	8° 14' 3.029" LS	112° 21' 7.056" BT	648911,973	9089561,984
34	TK 35.05.16.2004-20.2005-033	8° 14' 3.271" LS	112° 21' 8.203" BT	648947,066	9089554,432

NO	TITIK KARTOMETRIK	KOORDINAT GEOGRAFIS		KOORDINAT UTM	
		LINTANG	BUJUR	X (M)	Y (M)
35	TK 35.05.16.2004-20.2005-034	8° 13' 59.891" LS	112° 21' 8.435" BT	648954,494	9089658,212
36	TK 35.05.16.2004-20.2005-035	8° 13' 57.374" LS	112° 21' 9.398" BT	648984,243	9089735,438
37	TK 35.05.16.2004-20.2005-036	8° 13' 55.657" LS	112° 21' 11.132" BT	649037,476	9089787,994
38	TK 35.05.16.2004-16.2011- 20.2005-000	8° 13' 52.105" LS	112° 21' 10.919" BT	649031,331	9089897,122

6. Segmen Batas Desa Mojorejo Kecamatan Wates dengan Desa Sumberarum Kecamatan Wates

NO	TITIK KARTOMETRIK	KOORDINAT GEOGRAFIS		KOORDINAT UTM	
		LINTANG	BUJUR	X (M)	Y (M)
1	TK 35.05.16.2004-20.2003- 20.2005-000	8° 15' 12.455" LS	112° 20' 44.200" BT	648205,386	9087431,736
2	TK 35.05.20.2003-20.2005-001	8° 15' 13.934" LS	112° 20' 38.867" BT	648042,040	9087386,861
3	TK 35.05.20.2003-20.2005-002	8° 15' 14.939" LS	112° 20' 39.878" BT	648072,874	9087355,881
4	TK 35.05.20.2003-20.2005-003	8° 15' 16.389" LS	112° 20' 40.206" BT	648082,750	9087311,309
5	TK 35.05.20.2003-20.2005-004	8° 15' 20.535" LS	112° 20' 42.053" BT	648138,843	9087183,784
6	TK 35.05.20.2003-20.2005-005	8° 15' 23.844" LS	112° 20' 42.499" BT	648152,131	9087082,075
7	TK 35.05.20.2003-20.2005-006	8° 15' 27.241" LS	112° 20' 43.067" BT	648169,178	9086977,683
8	TK 35.05.20.2003-20.2005-007	8° 15' 32.043" LS	112° 20' 42.788" BT	648160,136	9086830,208
9	TK 35.05.20.2003-20.2005-008	8° 15' 34.769" LS	112° 20' 42.745" BT	648158,543	9086746,474
10	TK 35.05.20.2003-20.2005-009	8° 15' 38.334" LS	112° 20' 43.074" BT	648168,226	9086636,941
11	TK 35.05.20.2003-20.2005-010	8° 15' 40.676" LS	112° 20' 43.134" BT	648169,820	9086564,977
12	TK.35.05.20.2003-20.2004- 20.2005-000	8° 15' 43.306" LS	112° 20' 43.230" BT	648172,492	9086484,187

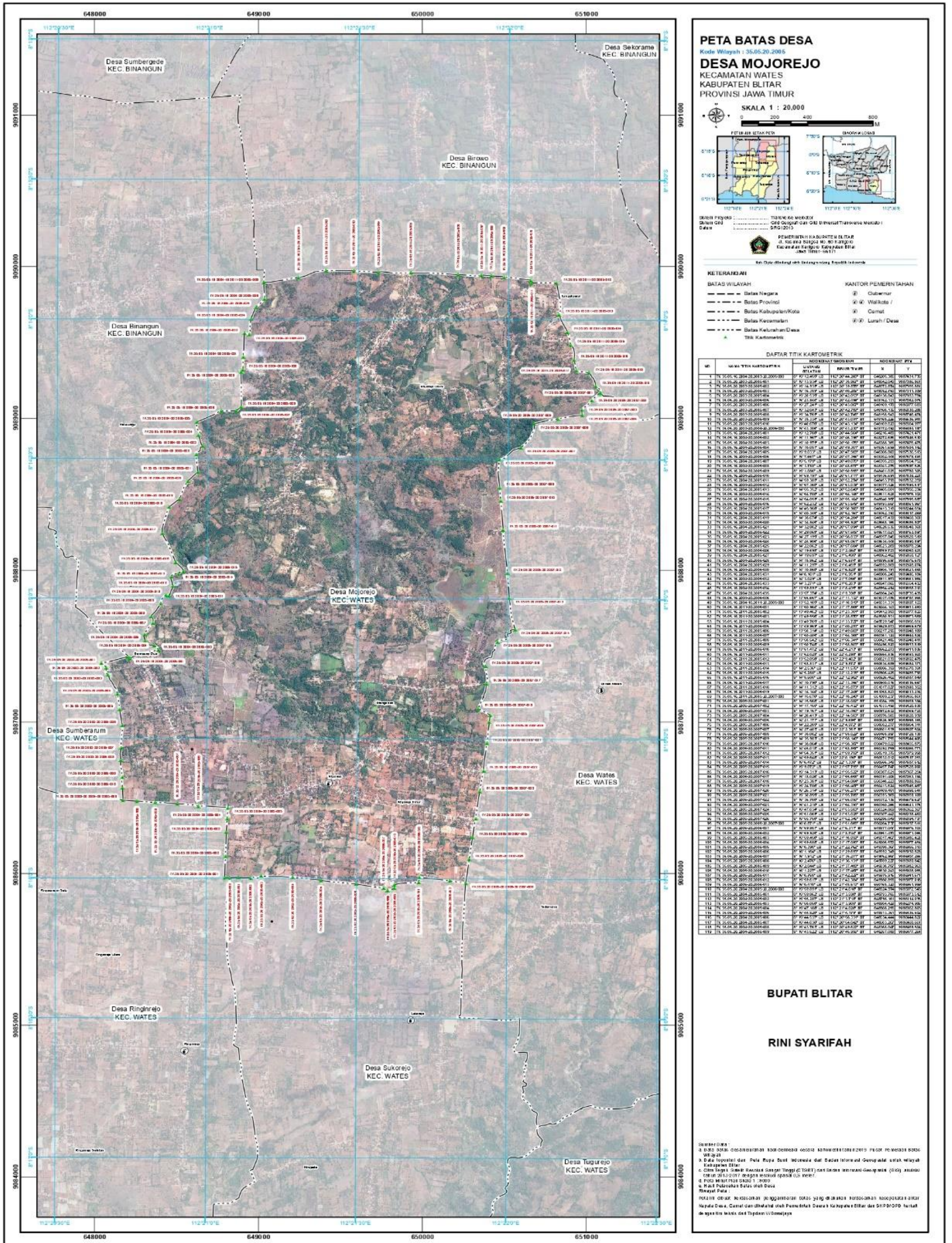
BUPATI BLITAR,

ttd

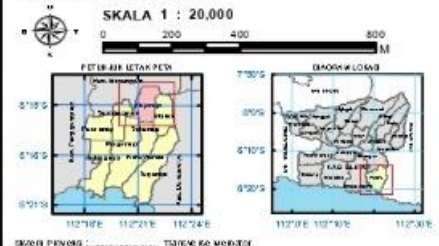
RINI SYARIFAH



LAMPIRAN II  
PERATURAN BUPATI BLITAR  
NOMOR 60 TAHUN 2024  
TENTANG  
BATAS DESA MOJOREJO KECAMATAN WATES



**PETA BATAS DESA**  
Kode Wilayah : 35.05.20.2005  
**DESA MOJOREJO**  
KECAMATAN WATES  
KABUPATEN BLITAR  
PROVINSI JAWA TIMUR



SKEMA PROJEKSI : UTM 60 WGS84  
DATUM : WGS 84  
DATA : 2023

PEMERINTAH KABUPATEN BLITAR  
Jl. Kusuma Bangsa No. 80 Karangrejo  
Kabupaten Blitar, Jawa Timur 67111  
Telp. (0371) 56117

- KETERANGAN**
- |  |                      |  |                     |
|--|----------------------|--|---------------------|
|  | Batas Negara         |  | Kantor Pemerintahan |
|  | Batas Provinsi       |  | Duburmu             |
|  | Batas Kabupaten/Kota |  | Wakil Kota /        |
|  | Batas Kecamatan      |  | Camat               |
|  | Batas Kelurahan/Desa |  | Lurah / Desa        |
|  | Titik Kartometrik    |  |                     |

**DAFTAR TITIK KARTOMETRIK**

NO	NAMA TITIK KARTOMETRIK	X (UTM)	Y (UTM)	NO KARTOM	KETERANGAN
1	15.55.20.2005.0001	648000	9084000	1	
2	15.55.20.2005.0002	648000	9084000	2	
3	15.55.20.2005.0003	648000	9084000	3	
4	15.55.20.2005.0004	648000	9084000	4	
5	15.55.20.2005.0005	648000	9084000	5	
6	15.55.20.2005.0006	648000	9084000	6	
7	15.55.20.2005.0007	648000	9084000	7	
8	15.55.20.2005.0008	648000	9084000	8	
9	15.55.20.2005.0009	648000	9084000	9	
10	15.55.20.2005.0010	648000	9084000	10	
11	15.55.20.2005.0011	648000	9084000	11	
12	15.55.20.2005.0012	648000	9084000	12	
13	15.55.20.2005.0013	648000	9084000	13	
14	15.55.20.2005.0014	648000	9084000	14	
15	15.55.20.2005.0015	648000	9084000	15	
16	15.55.20.2005.0016	648000	9084000	16	
17	15.55.20.2005.0017	648000	9084000	17	
18	15.55.20.2005.0018	648000	9084000	18	
19	15.55.20.2005.0019	648000	9084000	19	
20	15.55.20.2005.0020	648000	9084000	20	
21	15.55.20.2005.0021	648000	9084000	21	
22	15.55.20.2005.0022	648000	9084000	22	
23	15.55.20.2005.0023	648000	9084000	23	
24	15.55.20.2005.0024	648000	9084000	24	
25	15.55.20.2005.0025	648000	9084000	25	
26	15.55.20.2005.0026	648000	9084000	26	
27	15.55.20.2005.0027	648000	9084000	27	
28	15.55.20.2005.0028	648000	9084000	28	
29	15.55.20.2005.0029	648000	9084000	29	
30	15.55.20.2005.0030	648000	9084000	30	
31	15.55.20.2005.0031	648000	9084000	31	
32	15.55.20.2005.0032	648000	9084000	32	
33	15.55.20.2005.0033	648000	9084000	33	
34	15.55.20.2005.0034	648000	9084000	34	
35	15.55.20.2005.0035	648000	9084000	35	
36	15.55.20.2005.0036	648000	9084000	36	
37	15.55.20.2005.0037	648000	9084000	37	
38	15.55.20.2005.0038	648000	9084000	38	
39	15.55.20.2005.0039	648000	9084000	39	
40	15.55.20.2005.0040	648000	9084000	40	
41	15.55.20.2005.0041	648000	9084000	41	
42	15.55.20.2005.0042	648000	9084000	42	
43	15.55.20.2005.0043	648000	9084000	43	
44	15.55.20.2005.0044	648000	9084000	44	
45	15.55.20.2005.0045	648000	9084000	45	
46	15.55.20.2005.0046	648000	9084000	46	
47	15.55.20.2005.0047	648000	9084000	47	
48	15.55.20.2005.0048	648000	9084000	48	
49	15.55.20.2005.0049	648000	9084000	49	
50	15.55.20.2005.0050	648000	9084000	50	
51	15.55.20.2005.0051	648000	9084000	51	
52	15.55.20.2005.0052	648000	9084000	52	
53	15.55.20.2005.0053	648000	9084000	53	
54	15.55.20.2005.0054	648000	9084000	54	
55	15.55.20.2005.0055	648000	9084000	55	
56	15.55.20.2005.0056	648000	9084000	56	
57	15.55.20.2005.0057	648000	9084000	57	
58	15.55.20.2005.0058	648000	9084000	58	
59	15.55.20.2005.0059	648000	9084000	59	
60	15.55.20.2005.0060	648000	9084000	60	
61	15.55.20.2005.0061	648000	9084000	61	
62	15.55.20.2005.0062	648000	9084000	62	
63	15.55.20.2005.0063	648000	9084000	63	
64	15.55.20.2005.0064	648000	9084000	64	
65	15.55.20.2005.0065	648000	9084000	65	
66	15.55.20.2005.0066	648000	9084000	66	
67	15.55.20.2005.0067	648000	9084000	67	
68	15.55.20.2005.0068	648000	9084000	68	
69	15.55.20.2005.0069	648000	9084000	69	
70	15.55.20.2005.0070	648000	9084000	70	
71	15.55.20.2005.0071	648000	9084000	71	
72	15.55.20.2005.0072	648000	9084000	72	
73	15.55.20.2005.0073	648000	9084000	73	
74	15.55.20.2005.0074	648000	9084000	74	
75	15.55.20.2005.0075	648000	9084000	75	
76	15.55.20.2005.0076	648000	9084000	76	
77	15.55.20.2005.0077	648000	9084000	77	
78	15.55.20.2005.0078	648000	9084000	78	
79	15.55.20.2005.0079	648000	9084000	79	
80	15.55.20.2005.0080	648000	9084000	80	
81	15.55.20.2005.0081	648000	9084000	81	
82	15.55.20.2005.0082	648000	9084000	82	
83	15.55.20.2005.0083	648000	9084000	83	
84	15.55.20.2005.0084	648000	9084000	84	
85	15.55.20.2005.0085	648000	9084000	85	
86	15.55.20.2005.0086	648000	9084000	86	
87	15.55.20.2005.0087	648000	9084000	87	
88	15.55.20.2005.0088	648000	9084000	88	
89	15.55.20.2005.0089	648000	9084000	89	
90	15.55.20.2005.0090	648000	9084000	90	
91	15.55.20.2005.0091	648000	9084000	91	
92	15.55.20.2005.0092	648000	9084000	92	
93	15.55.20.2005.0093	648000	9084000	93	
94	15.55.20.2005.0094	648000	9084000	94	
95	15.55.20.2005.0095	648000	9084000	95	
96	15.55.20.2005.0096	648000	9084000	96	
97	15.55.20.2005.0097	648000	9084000	97	
98	15.55.20.2005.0098	648000	9084000	98	
99	15.55.20.2005.0099	648000	9084000	99	
100	15.55.20.2005.0100	648000	9084000	100	
101	15.55.20.2005.0101	648000	9084000	101	
102	15.55.20.2005.0102	648000	9084000	102	
103	15.55.20.2005.0103	648000	9084000	103	
104	15.55.20.2005.0104	648000	9084000	104	
105	15.55.20.2005.0105	648000	9084000	105	
106	15.55.20.2005.0106	648000	9084000	106	
107	15.55.20.2005.0107	648000	9084000	107	
108	15.55.20.2005.0108	648000	9084000	108	
109	15.55.20.2005.0109	648000	9084000	109	
110	15.55.20.2005.0110	648000	9084000	110	
111	15.55.20.2005.0111	648000	9084000	111	
112	15.55.20.2005.0112	648000	9084000	112	
113	15.55.20.2005.0113	648000	9084000	113	
114	15.55.20.2005.0114	648000	9084000	114	
115	15.55.20.2005.0115	648000	9084000	115	
116	15.55.20.2005.0116	648000	9084000	116	
117	15.55.20.2005.0117	648000	9084000	117	
118	15.55.20.2005.0118	648000	9084000	118	
119	15.55.20.2005.0119	648000	9084000	119	

**BUPATI BLITAR**  
**RINI SYARIFAH**

Disahkan dan diterbitkan oleh Bupati Blitar pada tanggal 20 Mei 2024 di Kabupaten Blitar.  
Rini Syarifah, Bupati Blitar.  
Rini Syarifah, Bupati Blitar.  
Rini Syarifah, Bupati Blitar.