



SALINAN

BUPATI BANDUNG,
PROVINSI JAWA BARAT

PERATURAN BUPATI BANDUNG

NOMOR 68 TAHUN 2024

TENTANG

PERUBAHAN KEDUA ATAS PERATURAN BUPATI BANDUNG NOMOR 82
TAHUN 2023 TENTANG KEDUDUKAN DAN SUSUNAN PERANGKAT DAERAH

DENGAN RAHMAT TUHAN YANG MAHA ESA

BUPATI BANDUNG,

- Menimbang : a. bahwa ketentuan mengenai Kedudukan dan Susunan Perangkat Daerah di lingkungan Pemerintah Kabupaten Bandung telah diatur dalam Peraturan Bupati Bandung Nomor 82 Tahun 2023 tentang Kedudukan dan Susunan Perangkat Daerah sebagaimana telah diubah dengan Peraturan Bupati Bandung Nomor 83 Tahun 2023 tentang Perubahan atas Peraturan Bupati Bandung Nomor 82 Tahun 2023 tentang Kedudukan dan Susunan Perangkat Daerah;
- b. bahwa sehubungan dengan adanya pembentukan kelembagaan rumah sakit umum daerah pada Dinas Kesehatan dan perubahan nomenklatur pada kelembagaan unit pelaksana teknis daerah satuan pendidikan formal dan pusat kesehatan masyarakat, maka ketentuan sebagaimana dimaksud pada huruf a perlu diubah dan disesuaikan;
- c. bahwa berdasarkan pertimbangan sebagaimana dimaksud pada huruf a dan huruf b, perlu menetapkan Peraturan Bupati tentang Perubahan Kedua Atas Peraturan Bupati Bandung Nomor 82 Tahun 2023 tentang Kedudukan dan Susunan Perangkat Daerah;
- Mengingat : 1. Undang-Undang Nomor 14 Tahun 1950 tentang Pemerintahan Daerah Kabupaten dalam Lingkungan Propinsi Djawa Barat (Berita Negara Tahun 1950) sebagaimana telah diubah dengan Undang-Undang Nomor 4 Tahun 1968 tentang Pembentukan Kabupaten Purwakarta dan Kabupaten Subang dengan mengubah Undang-Undang Republik Indonesia Nomor 14 Tahun 1950 tentang Pemerintahan Daerah Kabupaten dalam Lingkungan Propinsi Djawa Barat (Lembaran Negara Republik Indonesia Tahun 1968 Nomor 31, Tambahan Lembaran Negara Republik Indonesia Nomor 3209);

2. Undang-Undang Nomor 23 Tahun 2014 tentang Pemerintahan Daerah (Lembaran Negara Republik Indonesia Tahun 2014 Nomor 244, Tambahan Lembaran Negara Republik Indonesia Nomor 5587) sebagaimana telah beberapa kali diubah terakhir dengan Undang-Undang Nomor 6 Tahun 2023 tentang Cipta Kerja tentang Peraturan Pemerintah Pengganti Undang-Undang Nomor 2 Tahun 2022 tentang Cipta Kerja (Lembaran Negara Republik Indonesia Tahun 2023 Nomor 41, Tambahan Lembaran Negara Republik Indonesia Nomor 6856);
3. Undang-Undang Nomor 20 Tahun 2023 tentang Aparatur Sipil Negara (Lembaran Negara Republik Indonesia Tahun 2024 Nomor 141, Tambahan Lembaran Negara Republik Indonesia Nomor 6897);
4. Peraturan Pemerintah Nomor 18 Tahun 2016 tentang Perangkat Daerah (Lembaran Negara Republik Indonesia Tahun 2016 Nomor 114, Tambahan Lembaran Negara Republik Indonesia Nomor 5887) sebagaimana telah diubah dengan Peraturan Pemerintah Nomor 72 Tahun 2019 tentang Perubahan atas Peraturan Pemerintah Nomor 18 Tahun 2016 tentang Perangkat Daerah (Lembaran Negara Republik Indonesia Tahun 2019 Nomor 6042);
5. Peraturan Daerah Kabupaten Bandung Nomor 12 Tahun 2016 tentang Pembentukan Dan Susunan Perangkat Daerah (Lembaran Daerah Kabupaten Bandung Tahun 2016 Nomor 12) sebagaimana telah diubah beberapa kali terakhir dengan Peraturan Daerah Kabupaten Bandung Nomor 5 Tahun 2023 tentang Perubahan Ketiga atas Peraturan Daerah Kabupaten Bandung Nomor 12 Tahun 2016 tentang Pembentukan Dan Susunan Perangkat Daerah (Lembaran Daerah Kabupaten Bandung Tahun 2016 Nomor 12);
6. Peraturan Bupati Bandung Nomor 82 Tahun 2023 tentang Kedudukan dan Susunan Perangkat Daerah (Berita Daerah Kabupaten Bandung Tahun 2023 Nomor 82) sebagaimana diubah dengan Peraturan Bupati Bandung Nomor 83 Tahun 2023 tentang Perubahan Atas Peraturan Bupati Bandung Nomor 82 Tahun 2023 tentang Kedudukan dan Susunan Perangkat Daerah (Berita Daerah Kabupaten Bandung Tahun 2023 Nomor 83).

MEMUTUSKAN:

Menetapkan : PERATURAN BUPATI BANDUNG TENTANG PERUBAHAN KEDUA ATAS PERATURAN BUPATI BANDUNG NOMOR 82 TAHUN 2023 TENTANG KEDUDUKAN DAN SUSUNAN PERANGKAT DAERAH.

Pasal I

Beberapa ketentuan dalam Peraturan Bupati Bandung Nomor 82 Tahun 2023 tentang Kedudukan dan Susunan Perangkat Daerah (Berita Daerah Kabupaten Bandung Tahun 2023 Nomor 82) sebagaimana telah diubah dengan Peraturan Bupati Bandung Nomor 83 Tahun 2023 tentang Perubahan atas Peraturan Bupati Bandung Nomor 82 Tahun 2023 tentang Kedudukan dan Susunan Perangkat Daerah (Berita Daerah Kabupaten Bandung Tahun 2023 Nomor 83), diubah sebagai berikut:

1. Ketentuan ayat (1) Pasal 9 diubah sehingga Pasal 9 berbunyi sebagai berikut:

Pasal 9

- (1) Pada Dinas Daerah sebagaimana dimaksud dalam Pasal 8 ayat (2) huruf b, sebagai pelaksana urusan pemerintahan di bidang kesehatan, terdapat rumah sakit daerah sebagai unit organisasi bersifat khusus, yang memberikan layanan secara professional dan memiliki otonomi dalam pengelolaan keuangan dan barang milik daerah serta bidang kepegawaian, yang terdiri dari:
 - a. RSUD Majalaya, Kelas B;
 - b. RSUD Oto Iskandar Di Nata, Kelas B;
 - c. RSUD Cicalengka, Kelas C.
 - d. RSUD Bedas Cimaung, Kelas D;
 - e. RSUD Bedas Kertasari, Kelas D;
 - f. RSUD Bedas Arjasari, Kelas D; dan
 - g. RSUD Bedas Tegalluar, Kelas D.
 - (2) Sebagai unit organisasi bersifat khusus sebagaimana dimaksud dalam ayat (1) RSUD memiliki otonomi dalam pengelolaan keuangan dan barang milik daerah serta bidang kepegawaian.
 - (3) RSUD dipimpin oleh Direktur.
2. Ketentuan ayat (2) Pasal 15 sehingga Pasal 15 berbunyi sebagai berikut:

Pasal 15

- (1) Selain UPTD sebagaimana dimaksud dalam Pasal 11 terdapat UPTD di bidang pendidikan berupa satuan pendidikan daerah berupa:
 - a. satuan pendidikan formal; dan
 - b. satuan pendidikan nonformal.
- (2) Satuan pendidikan formal sebagaimana dimaksud pada ayat (1) huruf a, terdiri atas:
 - a. satuan pendidikan taman kanak-kanak pada:

1. kecamatan cileunyi taman kanak-kanak pembina;
 2. kecamatan soreang taman kanak-kanak percontohan;
 3. kecamatan cimencyan taman kanak-kanak negeri cimencyan;
 4. kecamatan cimaung taman kanak-kanak negeri cimaung; dan
 5. kecamatan pangalengan taman kanak-kanak negeri pangalengan.
- b. satuan pendidikan sekolah dasar negeri pada:
1. kecamatan arjasari:
 - a) sekolah dasar negeri adetex;
 - b) sekolah dasar negeri arjasari 01;
 - c) sekolah dasar negeri arjasari 02;
 - d) sekolah dasar negeri arjasari 03;
 - e) sekolah dasar negeri babakan siliwangi;
 - f) sekolah dasar negeri baros 01;
 - g) sekolah dasar negeri baros 02;
 - h) sekolah dasar negeri batukarut 01;
 - i) sekolah dasar negeri batukarut 02;
 - j) sekolah dasar negeri batukarut 03;
 - k) sekolah dasar negeri batukarut 04;
 - l) sekolah dasar negeri bojongmanggu 1;
 - m) sekolah dasar negeri ciburuy;
 - n) sekolah dasar negeri cicumanggala;
 - o) sekolah dasar negeri ciheulang;
 - p) sekolah dasar negeri ciirateun;
 - q) sekolah dasar negeri cinanti;
 - r) sekolah dasar negeri ciruum;
 - s) sekolah dasar negeri ciwaru;
 - t) sekolah dasar negeri girimukti;
 - u) sekolah dasar negeri kadumanis;
 - v) sekolah dasar negeri kinasatu;
 - w) sekolah dasar negeri lebakwangi 01;
 - x) sekolah dasar negeri lebakwangi 02;
 - y) sekolah dasar negeri otoiskandardinata;
 - z) sekolah dasar negeri pakusorok;
 - aa) sekolah dasar negeri pamucatan;
 - bb) sekolah dasar negeri parakanbolang;
 - cc) sekolah dasar negeri pasirbenteng;
 - dd) sekolah dasar negeri pasirjati;
 - ee) sekolah dasar negeri pasirsari;
 - ff) sekolah dasar negeri patrol;
 - gg) sekolah dasar negeri pinggirsari 01;
 - hh) sekolah dasar negeri pinggirsari 02;
 - ii) sekolah dasar negeri rancakole 01;
 - jj) sekolah dasar negeri rancakole 02;
 - kk) sekolah dasar negeri rancakole 03;

- ll) sekolah dasar negeri rancakole 04;
- mm) sekolah dasar negeri sirnajaya 01;
- nn) sekolah dasar negeri sirnajaya 02;
- oo) sekolah dasar negeri sukamanah;
- pp) sekolah dasar negeri sukatinggal;
- qq) sekolah dasar negeri wanasuka; dan
- rr) sekolah dasar negeri wargiluyu.

2. kecamatan baleendah:

- a) sekolah dasar negeri andir 01;
- b) sekolah dasar negeri andir 02;
- c) sekolah dasar negeri baleendah;
- d) sekolah dasar negeri baleendah 02;
- e) sekolah dasar negeri baleendah 04;
- f) sekolah dasar negeri bojongmalaka 01;
- g) sekolah dasar negeri bojongmalaka 02;
- h) sekolah dasar negeri bukitmulya;
- i) sekolah dasar negeri cangkring 01;
- j) sekolah dasar negeri cangkring 02;
- k) sekolah dasar negeri cangkring 03;
- l) sekolah dasar negeri cangkring 04;
- m) sekolah dasar negeri cangkring 05;
- n) sekolah dasar negeri cibadak 01;
- o) sekolah dasar negeri cibadak 02;
- p) sekolah dasar negeri cibadak 03;
- q) sekolah dasar negeri cimuncang;
- r) sekolah dasar negeri ciodeng;
- s) sekolah dasar negeri ciptakarya;
- t) sekolah dasar negeri ciptawinaya;
- u) sekolah dasar negeri galihpawarti;
- v) sekolah dasar negeri giriharja;
- w) sekolah dasar negeri girimekar;
- x) sekolah dasar negeri jati 01;
- y) sekolah dasar negeri jati 02;
- z) sekolah dasar negeri jati 03;
- aa) sekolah dasar negeri jatimekar;
- bb) sekolah dasar negeri jatisari;
- cc) sekolah dasar negeri jelekong;
- dd) sekolah dasar negeri kawungsari;
- ee) sekolah dasar negeri kawungsarigirang;
- ff) sekolah dasar negeri korpri 01;
- gg) sekolah dasar negeri korpri 02;
- hh) sekolah dasar negeri korpri 03;
- ii) sekolah dasar negeri kulalet 01;
- jj) sekolah dasar negeri kulalet 02;
- kk) sekolah dasar negeri malakasari;
- ll) sekolah dasar negeri manggahang 01;
- mm) sekolah dasar negeri manggahang 02;
- nn) sekolah dasar negeri manggahang 03;
- oo) sekolah dasar negeri margaluyu;

- pp) sekolah dasar negeri mekarsari;
- qq) sekolah dasar negeri munjul;
- rr) sekolah dasar negeri neglasari;
- ss) sekolah dasar negeri pasirparos;
- tt) sekolah dasar negeri rancamanyar 01;
- uu) sekolah dasar negeri rancamanyar 02;
- vv) sekolah dasar negeri rancamanyar 03;
- ww) sekolah dasar negeri rancamanyar 06;
- xx) sekolah dasar negeri rancapanjang;
- yy) sekolah dasar negeri rd.
mangkudikusumah;
- zz) sekolah dasar negeri riunggunung;
- aaa) sekolah dasar negeri sarimalaka;
- bbb) sekolah dasar negeri sindangsari;
- ccc) sekolah dasar negeri sipatahunang;
- ddd) sekolah dasar negeri sukajadi; dan
- eee) sekolah dasar negeri sukamulya.

3. kecamatan banjaran:

- a) sekolah dasar negeri ariasacanagara;
- b) sekolah dasar negeri banjaran 01;
- c) sekolah dasar negeri banjaran 02;
- d) sekolah dasar negeri banjaran 04;
- e) sekolah dasar negeri banjaran 05;
- f) sekolah dasar negeri banjaran 06;
- g) sekolah dasar negeri banjaran 07;
- h) sekolah dasar negeri banjaran 08;
- i) sekolah dasar negeri banjaran 09;
- j) sekolah dasar negeri batukeris;
- k) sekolah dasar negeri bhaktiwinaya 01;
- l) sekolah dasar negeri bhaktiwinaya 02;
- m) sekolah dasar negeri bugel;
- n) sekolah dasar negeri ciapus 01;
- o) sekolah dasar negeri ciapus 02;
- p) sekolah dasar negeri cigentur;
- q) sekolah dasar negeri cihamerang;
- r) sekolah dasar negeri cipeundeuy;
- s) sekolah dasar negeri jati;
- t) sekolah dasar negeri kamasan 01;
- u) sekolah dasar negeri kamasan 02;
- v) sekolah dasar negeri kamasan 03;
- w) sekolah dasar negeri kamasan 04;
- x) sekolah dasar negeri kiangroke 01;
- y) sekolah dasar negeri kiangroke 02;
- z) sekolah dasar negeri kiangroke 03;
- aa) sekolah dasar negeri kiarapayung 01;
- bb) sekolah dasar negeri kiarapayung 02;
- cc) sekolah dasar negeri mekarjaya;
- dd) sekolah dasar negeri pahlawan;
- ee) sekolah dasar negeri pangauban;

- ff) sekolah dasar negeri panorama;
 - gg) sekolah dasar negeri pasirwaru;
 - hh) sekolah dasar negeri pondoksirap;
 - ii) sekolah dasar negeri purwawinaya;
 - jj) sekolah dasar negeri samoja;
 - kk) sekolah dasar negeri sastrawinata;
 - ll) sekolah dasar negeri sindangpanon;
 - mm) sekolah dasar negeri sirah ranca 01;
 - nn) sekolah dasar negeri sirah ranca 02;
 - oo) sekolah dasar negeri sirnagalih; dan
 - pp) sekolah dasar negeri tarajusari.
4. kecamatan bojongsoang:
- a) sekolah dasar negeri bakti;
 - b) sekolah dasar negeri baktisari;
 - c) sekolah dasar negeri bojong Sari;
 - d) sekolah dasar negeri bojongsoang 1;
 - e) sekolah dasar negeri bojongsoang 2;
 - f) sekolah dasar negeri ciganitri 1;
 - g) sekolah dasar negeri ciganitri 2;
 - h) sekolah dasar negeri cigebar;
 - i) sekolah dasar negeri cijagra 1;
 - j) sekolah dasar negeri cijeruk 01;
 - k) sekolah dasar negeri cijeruk 02;
 - l) sekolah dasar negeri cikoneng;
 - m) sekolah dasar negeri cipagalo 1;
 - n) sekolah dasar negeri cipagalo 2;
 - o) sekolah dasar negeri cipagalo 3;
 - p) sekolah dasar negeri cipamokolan 4;
 - q) sekolah dasar negeri danabhakti;
 - r) sekolah dasar negeri griya bandung indah;
 - s) sekolah dasar negeri lengkong;
 - t) sekolah dasar negeri masabakti;
 - u) sekolah dasar negeri mulyasari 1;
 - v) sekolah dasar negeri mulyasari 2;
 - w) sekolah dasar negeri sapan 1;
 - x) sekolah dasar negeri sapan 2;
 - y) sekolah dasar negeri sapan 3; dan
 - z) sekolah dasar negeri Tarumsari.
5. kecamatan cangkuang:
- a) sekolah dasar negeri cikancung;
 - b) sekolah dasar negeri cikuya 1;
 - c) sekolah dasar negeri cikuya 2;
 - d) sekolah dasar negeri ciluncat 1;
 - e) sekolah dasar negeri ciluncat 2;
 - f) sekolah dasar negeri cirengit;
 - g) sekolah dasar negeri cisalak;
 - h) sekolah dasar negeri citalaksana;
 - i) sekolah dasar negeri dahniar;

- j) sekolah dasar negeri gunungsari;
- k) sekolah dasar negeri jatisari;
- l) sekolah dasar negeri karangsetra;
- m) sekolah dasar negeri malakasari;
- n) sekolah dasar negeri nagrak 1;
- o) sekolah dasar negeri nagrak 2;
- p) sekolah dasar negeri setragalih 1;
- q) sekolah dasar negeri setragalih 2;
- r) sekolah dasar negeri sodong;
- s) sekolah dasar negeri tanjungsari 1; dan
- t) sekolah dasar negeri Tanjungsari 2.

6. kecamatan cicalengka:

- a) sekolah dasar negeri babakan wangi;
- b) sekolah dasar negeri beor 01;
- c) sekolah dasar negeri beor 02;
- d) sekolah dasar negeri cantel;
- e) sekolah dasar negeri cicalengka 01;
- f) sekolah dasar negeri cicalengka 02;
- g) sekolah dasar negeri cicalengka 03;
- h) sekolah dasar negeri cicalengka 04;
- i) sekolah dasar negeri cicalengka 05;
- j) sekolah dasar negeri cicalengka 06;
- k) sekolah dasar negeri cicalengka 07;
- l) sekolah dasar negeri cicalengka 08;
- m) sekolah dasar negeri cicalengka 09;
- n) sekolah dasar negeri cicalengka 10;
- o) sekolah dasar negeri cicalengka 11;
- p) sekolah dasar negeri cicalengka 12;
- q) sekolah dasar negeri cikaipuripan;
- r) sekolah dasar negeri cikuya 01;
- s) sekolah dasar negeri cikuya 02;
- t) sekolah dasar negeri cikuya 03;
- u) sekolah dasar negeri cipajaran;
- v) sekolah dasar negeri citarik;
- w) sekolah dasar negeri dampit 1;
- x) sekolah dasar negeri dampit 2;
- y) sekolah dasar negeri leuwiliang;
- z) sekolah dasar negeri loji;
- aa) sekolah dasar negeri malaka;
- bb) sekolah dasar negeri margasabar;
- cc) sekolah dasar negeri mekarsari;
- dd) sekolah dasar negeri nagrog;
- ee) sekolah dasar negeri narawita 1;
- ff) sekolah dasar negeri narawita 2;
- gg) sekolah dasar negeri pamoyanan;
- hh) sekolah dasar negeri panenjoan;
- ii) sekolah dasar negeri pelita;
- jj) sekolah dasar negeri randukurung;
- kk) sekolah dasar negeri sangiangmulya;

- ll) sekolah dasar negeri sawahlega 01;
- mm) sekolah dasar negeri sawahlega 02;
- nn) sekolah dasar negeri sirnagalih;
- oo) sekolah dasar negeri tenjolaya 1;
- pp) sekolah dasar negeri tenjolaya 2;
- qq) sekolah dasar negeri tenjolaya 3;
- rr) sekolah dasar negeri tenjolaya 4; dan
- ss) sekolah dasar negeri waluya.

7. kecamatan cikancung:

- a) sekolah dasar negeri bojongkaso 01;
- b) sekolah dasar negeri bojongkaso 02;
- c) sekolah dasar negeri bojongsempur;
- d) sekolah dasar negeri cigereleung;
- e) sekolah dasar negeri cihanyir 01;
- f) sekolah dasar negeri cihanyir 02;
- g) sekolah dasar negeri ciheuleut 01;
- h) sekolah dasar negeri ciheuleut 02;
- i) sekolah dasar negeri cikancung 01;
- j) sekolah dasar negeri cikancung 02;
- k) sekolah dasar negeri cikancung 03;
- l) sekolah dasar negeri cikancung 04;
- m) sekolah dasar negeri cikancung 05;
- n) sekolah dasar negeri cikancung 06;
- o) sekolah dasar negeri cikancung 07;
- p) sekolah dasar negeri cikasungka 01;
- q) sekolah dasar negeri cikasungka 02;
- r) sekolah dasar negeri ciluluk 01;
- s) sekolah dasar negeri ciluluk 02;
- t) sekolah dasar negeri ciluluk 03;
- u) sekolah dasar negeri cipeundeuy;
- v) sekolah dasar negeri cisoga 01;
- w) sekolah dasar negeri cisoga 02;
- x) sekolah dasar negeri gorowek;
- y) sekolah dasar negeri hegarmanah 01;
- z) sekolah dasar negeri hegarmanah 02;
- aa) sekolah dasar negeri mandalasari 01;
- bb) sekolah dasar negeri mandalasari 02;
- cc) sekolah dasar negeri margaasih;
- dd) sekolah dasar negeri pangadungan;
- ee) sekolah dasar negeri ridogalih 01;
- ff) sekolah dasar negeri ridogalih 02;
- gg) sekolah dasar negeri sindangsari 01;
- hh) sekolah dasar negeri srirahayu;
- ii) sekolah dasar negeri tanjunglaya 01;
- jj) sekolah dasar negeri tanjunglaya 02;
- kk) sekolah dasar negeri tanjunglaya 03;
- ll) sekolah dasar negeri wargaluyu 01;
- mm) sekolah dasar negeri wargaluyu 02;
- nn) sekolah dasar negeri warunglega 01; dan

- oo) sekolah dasar negeri warunglega 02.
- 8. kecamatan cilengkrang:
 - a) sekolah dasar negeri cikalamiring;
 - b) sekolah dasar negeri cikapundung 1;
 - c) sekolah dasar negeri cikapundung 2;
 - d) sekolah dasar negeri cinangka 1;
 - e) sekolah dasar negeri cinangka 2;
 - f) sekolah dasar negeri cinangka 3;
 - g) sekolah dasar negeri ciwaru;
 - h) sekolah dasar negeri girimekar 1;
 - i) sekolah dasar negeri girimekar 2;
 - j) sekolah dasar negeri girimekar 3;
 - k) sekolah dasar negeri jatiendah;
 - l) sekolah dasar negeri legokhayam;
 - m) sekolah dasar negeri mekarlaksana;
 - n) sekolah dasar negeri palalangon;
 - o) sekolah dasar negeri palintangjaya;
 - p) sekolah dasar negeri pasirluhur;
 - q) sekolah dasar negeri sekemandung 1;
dan
 - r) sekolah dasar negeri Sekemandung 2.
- 9. kecamatan cileunyi:
 - a) sekolah dasar negeri cibiru 02;
 - b) sekolah dasar negeri cibiru 06;
 - c) sekolah dasar negeri cibiru 08;
 - d) sekolah dasar negeri cibiru 09;
 - e) sekolah dasar negeri cibiru 10;
 - f) sekolah dasar negeri cijati 01;
 - g) sekolah dasar negeri cijati 02;
 - h) sekolah dasar negeri cikalang;
 - i) sekolah dasar negeri cikoneng;
 - j) sekolah dasar negeri cikudayasa 02;
 - k) sekolah dasar negeri cileunyi 01;
 - l) sekolah dasar negeri cileunyi 02;
 - m) sekolah dasar negeri cileunyi 03;
 - n) sekolah dasar negeri cileunyi 04;
 - o) sekolah dasar negeri cileunyi 05;
 - p) sekolah dasar negeri cileunyi 07;
 - q) sekolah dasar negeri cimekar;
 - r) sekolah dasar negeri cintaasih 01;
 - s) sekolah dasar negeri cintaasih 02;
 - t) sekolah dasar negeri cintagelar;
 - u) sekolah dasar negeri cinunuk 01;
 - v) sekolah dasar negeri cinunuk 02;
 - w) sekolah dasar negeri cinunuk 03;
 - x) sekolah dasar negeri cinunuk 04;
 - y) sekolah dasar negeri cinunuk 05;
 - z) sekolah dasar negeri cinunuk 07;
 - aa) sekolah dasar negeri mekarasih;

- bb) sekolah dasar negeri mekarbiru;
- cc) sekolah dasar negeri mekarsari;
- dd) sekolah dasar negeri mekarwangi;
- ee) sekolah dasar negeri neglasari 01;
- ff) sekolah dasar negeri neglasari 02;
- gg) sekolah dasar negeri percobaan;
- hh) sekolah dasar negeri permata biru;
- ii) sekolah dasar negeri sukaasih;
- jj) sekolah dasar negeri sukahaji 01;
- kk) sekolah dasar negeri sukahaji 02;
- ll) sekolah dasar negeri sukahati 01;
- mm) sekolah dasar negeri sukahati 02;
- nn) sekolah dasar negeri sukamantri;
- oo) sekolah dasar negeri sukarasa;
- pp) sekolah dasar negeri sukasari;
- qq) sekolah dasar negeri tirtayasa; dan
- rr) sekolah dasar negeri Yasahidi 01.

10. kecamatan cimaung:

- a) sekolah dasar negeri batumukti;
- b) sekolah dasar negeri bungalawang;
- c) sekolah dasar negeri cihanjaro;
- d) sekolah dasar negeri cikalong 01;
- e) sekolah dasar negeri cikalong 02;
- f) sekolah dasar negeri cimaung;
- g) sekolah dasar negeri cipinang 02;
- h) sekolah dasar negeri ciririp;
- i) sekolah dasar negeri jagabaya 01;
- j) sekolah dasar negeri jagabaya 02;
- k) sekolah dasar negeri karyajuki;
- l) sekolah dasar negeri karyawinaya;
- m) sekolah dasar negeri langensari;
- n) sekolah dasar negeri mekarbakti;
- o) sekolah dasar negeri mekarwangi;
- p) sekolah dasar negeri mulyabakti;
- q) sekolah dasar negeri panghegar;
- r) sekolah dasar negeri pangkalan;
- s) sekolah dasar negeri partabakti;
- t) sekolah dasar negeri pasirhuni 01;
- u) sekolah dasar negeri pasirhuni 02;
- v) sekolah dasar negeri puntangsari;
- w) sekolah dasar negeri pusakaresmi;
- x) sekolah dasar negeri siliwangi;
- y) sekolah dasar negeri sinarbahagia;
- z) sekolah dasar negeri sukamaju 01;
- aa) sekolah dasar negeri sukamaju 02;
- bb) sekolah dasar negeri sukamaju 04;
- cc) sekolah dasar negeri sukawening;
- dd) sekolah dasar negeri sumberbudi;
- ee) sekolah dasar negeri tapananjung Sari; dan

ff) sekolah dasar negeri terunabakti.

11. kecamatan cimencyan:

- a) sekolah dasar negeri arcamanik 01;
- b) sekolah dasar negeri arcamanik 02;
- c) sekolah dasar negeri arcamanik 03;
- d) sekolah dasar negeri arcamanik 04;
- e) sekolah dasar negeri babakan cicaheum;
- f) sekolah dasar negeri bojongkacor 01;
- g) sekolah dasar negeri bojongkacor 02;
- h) sekolah dasar negeri bojongkacor 03;
- i) sekolah dasar negeri bojongkihiang;
- j) sekolah dasar negeri bojongkoneng 03;
- k) sekolah dasar negeri cibanteng;
- l) sekolah dasar negeri cibentar;
- m) sekolah dasar negeri cibeunying 01;
- n) sekolah dasar negeri cibeunying 02;
- o) sekolah dasar negeri cibeunying 03;
- p) sekolah dasar negeri cibeunying 04;
- q) sekolah dasar negeri ciburial 01;
- r) sekolah dasar negeri ciburial 02;
- s) sekolah dasar negeri ciburial 03;
- t) sekolah dasar negeri cicayur 02;
- u) sekolah dasar negeri cikawari;
- v) sekolah dasar negeri cimencyan 01;
- w) sekolah dasar negeri kordon 01;
- x) sekolah dasar negeri kordon 02;
- y) sekolah dasar negeri kordon 03;
- z) sekolah dasar negeri mekarjaya;
- aa) sekolah dasar negeri pakar 01;
- bb) sekolah dasar negeri pakar 02;
- cc) sekolah dasar negeri pakar 03;
- dd) sekolah dasar negeri panggilingan 01;
- ee) sekolah dasar negeri panggilingan 02;
- ff) sekolah dasar negeri panyandaan 01;
- gg) sekolah dasar negeri panyandaan 02;
- hh) sekolah dasar negeri pasangrahan 01;
- ii) sekolah dasar negeri pasirlayung 01;
- jj) sekolah dasar negeri pasirlayung 02;
- kk) sekolah dasar negeri pasirlayung 03;
- ll) sekolah dasar negeri pasirluhur;
- mm) sekolah dasar negeri sekebalingbing;
- nn) sekolah dasar negeri sukaakur; dan
- oo) sekolah dasar negeri Sukarahayu.

12. kecamatan ciparay:

- a) sekolah dasar negeri andir;
- b) sekolah dasar negeri babakan 01;
- c) sekolah dasar negeri babakan 03;
- d) sekolah dasar negeri baranangsiang;
- e) sekolah dasar negeri barujati;

- f) sekolah dasar negeri bojong;
- g) sekolah dasar negeri bojongnangka;
- h) sekolah dasar negeri bugel 01;
- i) sekolah dasar negeri bugel 02;
- j) sekolah dasar negeri calengka;
- k) sekolah dasar negeri cangri;
- l) sekolah dasar negeri cibulan;
- m) sekolah dasar negeri ciheulang 01;
- n) sekolah dasar negeri ciheulang 02;
- o) sekolah dasar negeri ciheulang 03;
- p) sekolah dasar negeri ciheulang 04;
- q) sekolah dasar negeri ciheulang tonggoh;
- r) sekolah dasar negeri cikoneng 01;
- s) sekolah dasar negeri cikoneng 02;
- t) sekolah dasar negeri cikopo 01;
- u) sekolah dasar negeri cikopo 02;
- v) sekolah dasar negeri cipalabuay;
- w) sekolah dasar negeri ciparay 01;
- x) sekolah dasar negeri ciparay 03;
- y) sekolah dasar negeri ciparay 04;
- z) sekolah dasar negeri ciparay 05;
- aa) sekolah dasar negeri ciparay 06;
- bb) sekolah dasar negeri ciparay 07;
- cc) sekolah dasar negeri ciparay 09;
- dd) sekolah dasar negeri cipongporang;
- ee) sekolah dasar negeri dewi sartika;
- ff) sekolah dasar negeri gadis 01;
- gg) gg) sekolah dasar negeri gadis 02;
- hh) sekolah dasar negeri generasi muda 01;
- ii) sekolah dasar negeri generasi muda 02;
- jj) sekolah dasar negeri gunungleutik 01;
- kk) sekolah dasar negeri gunungleutik 02;
- ll) sekolah dasar negeri gunungleutik 03;
- mm) sekolah dasar negeri gunungleutik 04;
- nn) sekolah dasar negeri h.agus salim;
- oo) sekolah dasar negeri haurcucuk;
- pp) sekolah dasar negeri kangkareng;
- qq) sekolah dasar negeri kedokan;
- rr) sekolah dasar negeri liomadur;
- ss) sekolah dasar negeri liosari;
- tt) sekolah dasar negeri magung 01;
- uu) sekolah dasar negeri magung 02;
- vv) sekolah dasar negeri magung 03;
- ww) sekolah dasar negeri magung 04;
- xx) sekolah dasar negeri magung 05;
- yy) sekolah dasar negeri manggungharja 01;
- zz) sekolah dasar negeri manggungharja 02;
- aaa) sekolah dasar negeri mokh ramdan 01;
- bbb) sekolah dasar negeri pakutandang 01;

- ccc) sekolah dasar negeri pakutandang 02;
- ddd) sekolah dasar negeri pamoyanan;
- eee) sekolah dasar negeri Papakserang;
- fff) sekolah dasar negeri rancaheulang;
- ggg) sekolah dasar negeri sagaracipta;
- hhh)sekolah dasar negeri sapan;
- iii) sekolah dasar negeri sarimahi;
- jjj) sekolah dasar negeri sukadana;
- kkk) sekolah dasar negeri sumbersari; dan
- lll) sekolah dasar negeri Tanjunglaya.

13. kecamatan ciwidey:

- a) sekolah dasar negeri awisurat;
- b) sekolah dasar negeri babakan tiga;
- c) sekolah dasar negeri batukasur;
- d) sekolah dasar negeri bojong jambu;
- e) sekolah dasar negeri bojonggadog;
- f) sekolah dasar negeri cibodas;
- g) sekolah dasar negeri cibulan;
- h) sekolah dasar negeri cijeruk;
- i) sekolah dasar negeri ciparigi;
- j) sekolah dasar negeri cisuren;
- k) sekolah dasar negeri ciwidey 01;
- l) sekolah dasar negeri ciwidey 03;
- m) sekolah dasar negeri ciwidey 04;
- n) sekolah dasar negeri ciwidey 06;
- o) sekolah dasar negeri ciwidey kota;
- p) sekolah dasar negeri curug;
- q) sekolah dasar negeri kinangki;
- r) sekolah dasar negeri lebak muncang 01;
- s) sekolah dasar negeri lebak muncang 02;
- t) sekolah dasar negeri margaluyu;
- u) sekolah dasar negeri nanjung;
- v) sekolah dasar negeri nengkelan;
- w) sekolah dasar negeri nenon;
- x) sekolah dasar negeri panyocokan;
- y) sekolah dasar negeri pasirangin;
- z) sekolah dasar negeri pasirpari;
- aa) sekolah dasar negeri rahayu;
- bb) sekolah dasar negeri rancagede;
- cc) sekolah dasar negeri rawabogo;
- dd) sekolah dasar negeri simpang;
- ee) sekolah dasar negeri sindangsari;
- ff) sekolah dasar negeri sukawening; dan
- gg) sekolah dasar negeri Warung Caringin.

14. kecamatan dayeuhkolot:

- a) sekolah dasar negeri babakan tanjung;
- b) sekolah dasar negeri bojong asih 01;
- c) sekolah dasar negeri cangkuing 01;
- d) sekolah dasar negeri cangkuing 02;

- e) sekolah dasar negeri cangkuang 03;
- f) sekolah dasar negeri cangkuang 04;
- g) sekolah dasar negeri cangkuang 05;
- h) sekolah dasar negeri cangkuang 06;
- i) sekolah dasar negeri cangkuang 07;
- j) sekolah dasar negeri cangkuang 08;
- k) sekolah dasar negeri cangkuang 09;
- l) sekolah dasar negeri cangkuang 10;
- m) sekolah dasar negeri cangkuang 12;
- n) sekolah dasar negeri cangkuang 13;
- o) sekolah dasar negeri cangkuang 15;
- p) sekolah dasar negeri dayeuhkolot 02;
- q) sekolah dasar negeri dayeuhkolot 03;
- r) sekolah dasar negeri dayeuhkolot 04;
- s) sekolah dasar negeri dayeuhkolot 05;
- t) sekolah dasar negeri dayeuhkolot 06;
- u) sekolah dasar negeri dayeuhkolot 07;
- v) sekolah dasar negeri dayeuhkolot 08;
- w) sekolah dasar negeri dayeuhkolot 09;
- x) sekolah dasar negeri dayeuhkolot 12;
- y) sekolah dasar negeri kotabaru;
- z) sekolah dasar negeri leuwi bandung 01;
- aa) sekolah dasar negeri leuwi bandung 02;
- bb) sekolah dasar negeri leuwi bandung 03;
- cc) sekolah dasar negeri pasawahan 02;
- dd) sekolah dasar negeri pasawahan 03;
- ee) sekolah dasar negeri pasawahan 04;
- ff) sekolah dasar negeri pasawahan 05;
- gg) sekolah dasar negeri pasawahan 06;
- hh) sekolah dasar negeri pasawahan 07;
- ii) sekolah dasar negeri pasawahan 08;
- jj) sekolah dasar negeri pasawahan 09;
- kk) sekolah dasar negeri sayuran 01;
- ll) sekolah dasar negeri sayuran 02;
- mm) sekolah dasar negeri sukabirus;
- nn) sekolah dasar negeri sukapura 01; dan
- oo) sekolah dasar negeri sukapura 02.

15. kecamatan ibun:

- a) sekolah dasar negeri babakansalam;
- b) sekolah dasar negeri batusirap;
- c) sekolah dasar negeri bojongmondro;
- d) sekolah dasar negeri bojongnangka;
- e) sekolah dasar negeri buniherang;
- f) sekolah dasar negeri cempakaputih;
- g) sekolah dasar negeri cibeet 1;
- h) sekolah dasar negeri cibeet 3;
- i) sekolah dasar negeri cieuri;
- j) sekolah dasar negeri cigumelor;
- k) sekolah dasar negeri cisero;

- l) sekolah dasar negeri dukuh 1;
- m) sekolah dasar negeri dukuh 2;
- n) sekolah dasar negeri galudra;
- o) sekolah dasar negeri gantungan;
- p) sekolah dasar negeri ibun 1;
- q) sekolah dasar negeri ibun 2;
- r) sekolah dasar negeri kamojang;
- s) sekolah dasar negeri laksana;
- t) sekolah dasar negeri lalareun;
- u) sekolah dasar negeri lebakpulus;
- v) sekolah dasar negeri malingping;
- w) sekolah dasar negeri mulyasari;
- x) sekolah dasar negeri neglasari 1;
- y) sekolah dasar negeri neglasari 2;
- z) sekolah dasar negeri nengta;
- aa) sekolah dasar negeri palipurna;
- bb) sekolah dasar negeri pangguh;
- cc) sekolah dasar negeri pasirangin;
- dd) sekolah dasar negeri pasirbitung;
- ee) sekolah dasar negeri pasirhuni;
- ff) sekolah dasar negeri patrol;
- gg) sekolah dasar negeri sayang;
- hh) sekolah dasar negeri situsirna;
- ii) sekolah dasar negeri sukaasih;
- jj) sekolah dasar negeri talaga;
- kk) sekolah dasar negeri talun 1;
- ll) sekolah dasar negeri talun 2;
- mm) sekolah dasar negeri talun 3;
- nn) sekolah dasar negeri talun 4;
- oo) sekolah dasar negeri talun 6;
- pp) sekolah dasar negeri talun 7;
- qq) sekolah dasar negeri tanggulun 2; dan
- rr) sekolah dasar negeri wiwitan.

16. kecamatan katapang:

- a) sekolah dasar negeri arjasari barat;
- b) sekolah dasar negeri babakan sondari 01;
- c) sekolah dasar negeri babakan sondari 02;
- d) sekolah dasar negeri ciborerang 01;
- e) sekolah dasar negeri ciborerang 02;
- f) sekolah dasar negeri cijagra 01;
- g) sekolah dasar negeri cilampeni 01;
- h) sekolah dasar negeri cilampeni 02;
- i) sekolah dasar negeri cilampeni 03;
- j) sekolah dasar negeri juntigirang 01;
- k) sekolah dasar negeri juntigirang 02;
- l) sekolah dasar negeri juntigirang 03;
- m) sekolah dasar negeri juntigirang 04;
- n) sekolah dasar negeri juntililir 01;
- o) sekolah dasar negeri juntililir 02;

- p) sekolah dasar negeri junti Hilir 04;
- q) sekolah dasar negeri katapang;
- r) sekolah dasar negeri kiaraeunyeuh;
- s) sekolah dasar negeri muaraciwidey;
- t) sekolah dasar negeri pangauban 01;
- u) sekolah dasar negeri pangauban 02;
- v) sekolah dasar negeri sekepeuris 01;
- w) sekolah dasar negeri sekepeuris 02;
- x) sekolah dasar negeri sukamukti 01;
- y) sekolah dasar negeri sukamukti 02;
- z) sekolah dasar negeri sukanagara 01;
- aa) sekolah dasar negeri sukanagara 02;
- bb) sekolah dasar negeri wates 01; dan
- cc) sekolah dasar negeri wates 02.

17. kecamatan kertasari:

- a) sekolah dasar negeri argasari;
- b) sekolah dasar negeri buniasih;
- c) sekolah dasar negeri ciakar;
- d) sekolah dasar negeri cibeureum 01;
- e) sekolah dasar negeri cibeureum 02;
- f) sekolah dasar negeri cibutarua;
- g) sekolah dasar negeri cihalimun 01;
- h) sekolah dasar negeri cihalimun 02;
- i) sekolah dasar negeri cihawuk;
- j) sekolah dasar negeri cikembang 01;
- k) sekolah dasar negeri cirawa 01;
- l) sekolah dasar negeri cisarua;
- m) sekolah dasar negeri citawa;
- n) sekolah dasar negeri dangdang 01;
- o) sekolah dasar negeri dangdang 02;
- p) sekolah dasar negeri joglo 01;
- q) sekolah dasar negeri kertasari 01;
- r) sekolah dasar negeri kertasari 02;
- s) sekolah dasar negeri kertasari 03;
- t) sekolah dasar negeri lebaksari;
- u) sekolah dasar negeri lembangsari;
- v) sekolah dasar negeri lodaya;
- w) sekolah dasar negeri moh madta;
- x) sekolah dasar negeri negla;
- y) sekolah dasar negeri neglasari;
- z) sekolah dasar negeri pacet 01;
- aa) sekolah dasar negeri pagelaran;
- bb) sekolah dasar negeri papandayan;
- cc) sekolah dasar negeri pinggirsari 01;
- dd) sekolah dasar negeri prered;
- ee) sekolah dasar negeri puncakmulya;
- ff) sekolah dasar negeri resmitinggal;
- gg) sekolah dasar negeri santosa;
- hh) sekolah dasar negeri sedep 01;

- ii) sekolah dasar negeri sedep 02;
- jj) sekolah dasar negeri silih asih;
- kk) sekolah dasar negeri sukamaju;
- ll) sekolah dasar negeri sukapura;
- mm) sekolah dasar negeri sukasari;
- nn) sekolah dasar negeri sukatinggal;
- oo) sekolah dasar negeri talun;
- pp) sekolah dasar negeri tarumajaya 01; dan
- qq) sekolah dasar negeri tarumajaya 02.

18. kecamatan kutawaringin:

- a) sekolah dasar negeri barokah;
- b) sekolah dasar negeri bobojong;
- c) sekolah dasar negeri buana mekar;
- d) sekolah dasar negeri cibodas 01;
- e) sekolah dasar negeri cibodas 02;
- f) sekolah dasar negeri ciharuman;
- g) sekolah dasar negeri cikundul;
- h) sekolah dasar negeri cilame;
- i) sekolah dasar negeri cipeundeuy;
- j) sekolah dasar negeri ciseah;
- k) sekolah dasar negeri citiru 01;
- l) sekolah dasar negeri citiru 04;
- m) sekolah dasar negeri gajahkaramat;
- n) sekolah dasar negeri galihpakuan;
- o) sekolah dasar negeri gunung geulis;
- p) sekolah dasar negeri jatisari;
- q) sekolah dasar negeri jelegong 01;
- r) sekolah dasar negeri jelegong 02;
- s) sekolah dasar negeri jelegong 03;
- t) sekolah dasar negeri karyabakti;
- u) sekolah dasar negeri kopo 01;
- v) sekolah dasar negeri kopo 02;
- w) sekolah dasar negeri kopo 03;
- x) sekolah dasar negeri kopo 04;
- y) sekolah dasar negeri kopo 05;
- z) aa) sekolah dasar negeri kutawaringin;
- aa) sekolah dasar negeri markidam;
- bb) sekolah dasar negeri mekarhurip;
- cc) sekolah dasar negeri mekarwangi;
- dd) sekolah dasar negeri neglasari;
- ee) sekolah dasar negeri padahurip;
- ff) sekolah dasar negeri padasuka 01;
- gg) sekolah dasar negeri padasuka 03;
- hh) sekolah dasar negeri pameuntasan 01;
- ii) sekolah dasar negeri pameuntasan 02;
- jj) sekolah dasar negeri pameuntasan 03;
- kk) sekolah dasar negeri pameuntasan 04;
- ll) sekolah dasar negeri puncakmulya;
- mm) sekolah dasar negeri sirnagalih;

- nn) sekolah dasar negeri sukamulya; dan
- oo) sekolah dasar negeri tegalwangi.

19. kecamatan majalaya:

- a) sekolah dasar negeri andir;
- b) sekolah dasar negeri balekambang 01;
- c) sekolah dasar negeri balekambang 02;
- d) sekolah dasar negeri balekambang 03;
- e) sekolah dasar negeri biru 01;
- f) sekolah dasar negeri biru 02;
- g) sekolah dasar negeri biru 03;
- h) sekolah dasar negeri bojong 01;
- i) sekolah dasar negeri bojong 02;
- j) sekolah dasar negeri bojong 05;
- k) sekolah dasar negeri cangkuing;
- l) sekolah dasar negeri ciawigede;
- m) sekolah dasar negeri cibeunying 01;
- n) sekolah dasar negeri cibeunying 02;
- o) sekolah dasar negeri cikaro 01;
- p) sekolah dasar negeri cikaro 02;
- q) sekolah dasar negeri harapan 01;
- r) sekolah dasar negeri inpres biru;
- s) sekolah dasar negeri kebontiwu;
- t) sekolah dasar negeri kondang 01;
- u) sekolah dasar negeri kondang 02;
- v) sekolah dasar negeri kubang;
- w) sekolah dasar negeri leuwidulang;
- x) sekolah dasar negeri majakerta 01;
- y) sekolah dasar negeri majakerta 02;
- z) sekolah dasar negeri majalaya 01;
- aa) sekolah dasar negeri majalaya 02;
- bb) sekolah dasar negeri majalaya 03;
- cc) sekolah dasar negeri majalaya 04;
- dd) sekolah dasar negeri majalaya 05;
- ee) sekolah dasar negeri majalaya 06;
- ff) sekolah dasar negeri majalaya 08;
- gg) sekolah dasar negeri majalaya 09;
- hh) sekolah dasar negeri majalaya 10;
- ii) sekolah dasar negeri majasetra 01;
- jj) sekolah dasar negeri majasetra 02;
- kk) sekolah dasar negeri martadinata;
- ll) sekolah dasar negeri neglasari;
- mm) sekolah dasar negeri padamulya 01;
- nn) sekolah dasar negeri padamulya 02;
- oo) sekolah dasar negeri padasuka 02;
- pp) sekolah dasar negeri padasuka 03;
- qq) sekolah dasar negeri padasuka 04;
- rr) sekolah dasar negeri padasuka 05;
- ss) sekolah dasar negeri padasuka 06;
- tt) sekolah dasar negeri padaulun;

- uu) sekolah dasar negeri pangkalanraja;
- vv) sekolah dasar negeri pasartengah;
- ww) sekolah dasar negeri pasirkukun 01;
- xx) sekolah dasar negeri pasirkukun 02;
- yy) sekolah dasar negeri pasirkukun 03;
- zz) sekolah dasar negeri pelangi 01;
- aaa) sekolah dasar negeri pelangi 02;
- bbb) sekolah dasar negeri saparako;
- ccc) sekolah dasar negeri sukahaji;
- ddd) sekolah dasar negeri sukamaju 02;
- eee) sekolah dasar negeri sukamaju 03;
- fff) sekolah dasar negeri tanjungbiru;
- ggg) sekolah dasar negeri toblong 01;
- hhh)sekolah dasar negeri toblong 02;
- iii) sekolah dasar negeri toblong 03;
- jjj) sekolah dasar negeri wangisagara 01;
- kkk) sekolah dasar negeri wangisagara 02;
- lll) sekolah dasar negeri wangisagara 03; dan
- mmm) sekolah dasar negeri wangiwisata.

20. kecamatan margaasih:

- a) sekolah dasar negeri baturengat 01;
- b) sekolah dasar negeri cibisoro;
- c) sekolah dasar negeri cibolerang 01;
- d) sekolah dasar negeri cigondewah 03;
- e) sekolah dasar negeri cigugur;
- f) sekolah dasar negeri citunggul;
- g) sekolah dasar negeri daraulin 01;
- h) sekolah dasar negeri dunguslembu;
- i) sekolah dasar negeri giriharja 01;
- j) sekolah dasar negeri hegarmanah 01;
- k) sekolah dasar negeri lagadar 01;
- l) sekolah dasar negeri lagadar 02;
- m) sekolah dasar negeri lagadar 03;
- n) sekolah dasar negeri lagadar 04;
- o) sekolah dasar negeri lagadar 05;
- p) sekolah dasar negeri margaasih;
- q) sekolah dasar negeri mekarasih;
- r) sekolah dasar negeri mekarjaya 01;
- s) sekolah dasar negeri mekarjaya 02;
- t) sekolah dasar negeri mekarrahayu 01;
- u) sekolah dasar negeri nanjung 01;
- v) sekolah dasar negeri nanjung 03;
- w) sekolah dasar negeri nanjung 04;
- x) sekolah dasar negeri nusa indah 01;
- y) sekolah dasar negeri nusa indah 02;
- z) sekolah dasar negeri rahayu 01;
- aa) sekolah dasar negeri rahayu 02;
- bb) sekolah dasar negeri rahayu 03;
- cc) sekolah dasar negeri rahayu 04;

- dd) sekolah dasar negeri rahayu 05;
- ee) sekolah dasar negeri rahayu 06;
- ff) sekolah dasar negeri rancamalang 01;
dan
- gg) sekolah dasar negeri rancamalang 04.

21. kecamatan margahayu:

- a) sekolah dasar negeri angkasa 03;
- b) sekolah dasar negeri angkasa 04;
- c) sekolah dasar negeri angkasa 05;
- d) sekolah dasar negeri angkasa 06;
- e) sekolah dasar negeri angkasa 08;
- f) sekolah dasar negeri angkasa 12;
- g) sekolah dasar negeri cilisung 01;
- h) sekolah dasar negeri kopo permai;
- i) sekolah dasar negeri margahayu 02;
- j) sekolah dasar negeri margahayu 03;
- k) sekolah dasar negeri margahayu 04;
- l) sekolah dasar negeri margahayu 05;
- m) sekolah dasar negeri margahayu 06;
- n) sekolah dasar negeri margahayu 10;
- o) sekolah dasar negeri margahayu 12;
- p) sekolah dasar negeri nata endah 01;
- q) sekolah dasar negeri nata endah 02;
- r) sekolah dasar negeri pasawahan 01;
- s) sekolah dasar negeri pasawahan 02;
- t) sekolah dasar negeri sampora;
- u) sekolah dasar negeri sukamenak 01;
- v) sekolah dasar negeri sukamenak 02;
- w) sekolah dasar negeri sukamenak 03;
- x) sekolah dasar negeri sukamenak 06;
- y) sekolah dasar negeri sukamenak 08;
- z) sekolah dasar negeri sukamenak 09;
- aa) sekolah dasar negeri sukamenak indah
01;
- bb) sekolah dasar negeri sukamenak indah
02; dan
- cc) sekolah dasar negeri taman kopo indah.

22. kecamatan nagreg:

- a) sekolah dasar negeri bojong 01;
- b) sekolah dasar negeri bojong 02;
- c) sekolah dasar negeri ciaro 01;
- d) sekolah dasar negeri ciaro 02;
- e) sekolah dasar negeri cibeuneur;
- f) sekolah dasar negeri cibunar;
- g) sekolah dasar negeri ciherang;
- h) sekolah dasar negeri cilame;
- i) sekolah dasar negeri cipaku;
- j) sekolah dasar negeri ganjarsabar 01;
- k) sekolah dasar negeri ganjarsabar 02;

- l) sekolah dasar negeri ganjarsabar 03;
- m) sekolah dasar negeri kujang;
- n) sekolah dasar negeri lebakwangi 01;
- o) sekolah dasar negeri mandalawangi;
- p) sekolah dasar negeri nagreg 01;
- q) sekolah dasar negeri nagreg 02;
- r) sekolah dasar negeri nagreg 03;
- s) sekolah dasar negeri nagreg 04;
- t) sekolah dasar negeri nagreg 05;
- u) sekolah dasar negeri nyalindung;
- v) sekolah dasar negeri pamucatan 01;
- w) sekolah dasar negeri pamucatan 02;
- x) sekolah dasar negeri pamujaan 01; dan
- y) sekolah dasar negeri sukawangi.

23. kecamatan pacet:

- a) sekolah dasar negeri bojong;
- b) sekolah dasar negeri buluh 02;
- c) sekolah dasar negeri buluhpanca;
- d) sekolah dasar negeri celak;
- e) sekolah dasar negeri cibodas;
- f) sekolah dasar negeri cibogo;
- g) sekolah dasar negeri ciherang;
- h) sekolah dasar negeri cikatul;
- i) sekolah dasar negeri cikawao 01;
- j) sekolah dasar negeri cikawao 02;
- k) sekolah dasar negeri cikawao 03;
- l) sekolah dasar negeri cikitu 01;
- m) sekolah dasar negeri cikitu 02;
- n) sekolah dasar negeri cikitu 03;
- o) sekolah dasar negeri cikitu 04;
- p) sekolah dasar negeri cilebak;
- q) sekolah dasar negeri cimaranggi;
- r) sekolah dasar negeri cinanggela;
- s) sekolah dasar negeri cipadaulun;
- t) sekolah dasar negeri cipeujeuh 01;
- u) sekolah dasar negeri cipeujeuh 02;
- v) sekolah dasar negeri cisaat;
- w) sekolah dasar negeri girihieum;
- x) sekolah dasar negeri jalancagak;
- y) sekolah dasar negeri jamburaya;
- z) sekolah dasar negeri karangsari;
- aa) sekolah dasar negeri lemburawi 01;
- bb) sekolah dasar negeri lemburawi 02;
- cc) sekolah dasar negeri malabenghar;
- dd) sekolah dasar negeri mandalahaji 01;
- ee) sekolah dasar negeri nagrak 01;
- ff) sekolah dasar negeri nagrak 02;
- gg) sekolah dasar negeri neglasari;
- hh) sekolah dasar negeri nenggeng;

- ii) sekolah dasar negeri nganceng;
- jj) sekolah dasar negeri pamoyanan;
- kk) sekolah dasar negeri panggilingan;
- ll) sekolah dasar negeri parabonan;
- mm) sekolah dasar negeri pasirhuni;
- nn) sekolah dasar negeri pasirnengre;
- oo) sekolah dasar negeri pasirpari;
- pp) sekolah dasar negeri pasirtengah;
- qq) sekolah dasar negeri pelag;
- rr) sekolah dasar negeri putrapanjang;
- ss) sekolah dasar negeri sarikaso;
- tt) sekolah dasar negeri sukarama;
- uu) sekolah dasar negeri tenjonagara 01;
- vv) sekolah dasar negeri tenjonagara 03; dan
- ww) sekolah dasar negeri wadat.

24. kecamatan pameungpeuk:

- a) sekolah dasar negeri bojongkoneng timur 01;
- b) sekolah dasar negeri bojongkunci 01;
- c) sekolah dasar negeri bojongkunci 02;
- d) sekolah dasar negeri bojongkunci 03;
- e) sekolah dasar negeri bojongmanggu;
- f) sekolah dasar negeri bojongwaru 01;
- g) sekolah dasar negeri bojongwaru 02;
- h) sekolah dasar negeri langensari;
- i) sekolah dasar negeri langonsari;
- j) sekolah dasar negeri leuwidulang;
- k) sekolah dasar negeri mengger 01;
- l) sekolah dasar negeri mengger 02;
- m) sekolah dasar negeri palasari 01;
- n) sekolah dasar negeri palasari 03;
- o) sekolah dasar negeri paledang;
- p) sekolah dasar negeri pameungpeuk 01;
- q) sekolah dasar negeri pameungpeuk 02;
- r) sekolah dasar negeri pameungpeuk 03;
- s) sekolah dasar negeri rancaengang;
- t) sekolah dasar negeri rancakasiat;
- u) sekolah dasar negeri rancatungku 01;
- v) sekolah dasar negeri rancatungku 04;
- w) sekolah dasar negeri sayangsari;
- x) sekolah dasar negeri sukasari 01;
- y) sekolah dasar negeri sukasari 02;
- z) sekolah dasar negeri sukasari 03;
- aa) sekolah dasar negeri sukasari indah;
- bb) sekolah dasar negeri waas 01; dan
- cc) sekolah dasar negeri waas 02.

25. kecamatan pangalengan:

- a) sekolah dasar negeri bojongwaru;
- b) sekolah dasar negeri campaka;

- c) sekolah dasar negeri cibeureum;
- d) sekolah dasar negeri cijembar;
- e) sekolah dasar negeri cipangisikan;
- f) sekolah dasar negeri citere;
- g) sekolah dasar negeri ciwidara;
- h) sekolah dasar negeri coblong;
- i) sekolah dasar negeri cukul;
- j) sekolah dasar negeri dwikarya;
- k) sekolah dasar negeri gamblok;
- l) sekolah dasar negeri karpiah jaya;
- m) sekolah dasar negeri kertabakti;
- n) sekolah dasar negeri kertamanah;
- o) sekolah dasar negeri kirtayasa;
- p) sekolah dasar negeri lamajang 01;
- q) sekolah dasar negeri lamajang 02;
- r) sekolah dasar negeri lamajang 03;
- s) sekolah dasar negeri lamajang 04;
- t) sekolah dasar negeri malabar 01;
- u) sekolah dasar negeri malabar 03;
- v) sekolah dasar negeri malabar 04;
- w) sekolah dasar negeri mardi utama;
- x) sekolah dasar negeri margabakti;
- y) sekolah dasar negeri mulyasari;
- z) sekolah dasar negeri palayangan;
- aa) sekolah dasar negeri pangalengan 01;
- bb) sekolah dasar negeri pangalengan 02;
- cc) sekolah dasar negeri pangalengan 03;
- dd) sekolah dasar negeri pangalengan 05;
- ee) sekolah dasar negeri pangalengan 07;
- ff) sekolah dasar negeri pangalengan 08;
- gg) sekolah dasar negeri pasirmalang 01;
- hh) sekolah dasar negeri pasirmalang 02;
- ii) sekolah dasar negeri pasirmalang 04;
- jj) sekolah dasar negeri pasirmalang 05;
- kk) sekolah dasar negeri pasirmulya 01;
- ll) sekolah dasar negeri pasirmulya 02;
- mm) sekolah dasar negeri pelita 02;
- nn) sekolah dasar negeri pelita bakti;
- oo) sekolah dasar negeri pelita jaya;
- pp) sekolah dasar negeri pelita utama;
- qq) sekolah dasar negeri pintu 01;
- rr) sekolah dasar negeri pintu 02;
- ss) sekolah dasar negeri plta lamajan;
- tt) sekolah dasar negeri puncak raya;
- uu) sekolah dasar negeri puncakmulya;
- vv) sekolah dasar negeri purbasari;
- ww) sekolah dasar negeri riunggunung;
- xx) sekolah dasar negeri sidamukti;
- yy) sekolah dasar negeri sirnasari;

- zz) sekolah dasar negeri srikandi 01;
- aaa) sekolah dasar negeri sukabungah;
- bbb) sekolah dasar negeri sukagalih;
- ccc) sekolah dasar negeri sukalaksana 01;
- ddd) sekolah dasar negeri sukalaksana 02;
- eee) sekolah dasar negeri sukalilah;
- fff) sekolah dasar negeri sukaluyu;
- ggg) sekolah dasar negeri sukamanah;
- hhh)sekolah dasar negeri tanara;
- iii) sekolah dasar negeri taruna pelita;
- jjj) sekolah dasar negeri tribakti;
- kkk) sekolah dasar negeri trikarya;
- lll) sekolah dasar negeri wanasuka; dan
- mmm) sekolah dasar negeri warnasari.

26. kecamatan paseh:

- a) sekolah dasar negeri babakan loa;
- b) sekolah dasar negeri bingkur;
- c) sekolah dasar negeri bojongbecik;
- d) sekolah dasar negeri candra;
- e) sekolah dasar negeri cigentur 02;
- f) sekolah dasar negeri cigentur 03;
- g) sekolah dasar negeri cigentur 04;
- h) sekolah dasar negeri cihampelas;
- i) sekolah dasar negeri cijagra 01;
- j) sekolah dasar negeri cijagra 02;
- k) sekolah dasar negeri cijagra 03;
- l) sekolah dasar negeri cijagra 04;
- m) sekolah dasar negeri cijagra 05;
- n) sekolah dasar negeri cilopang;
- o) sekolah dasar negeri cipaku 01;
- p) sekolah dasar negeri cipaku 02;
- q) sekolah dasar negeri cipaku 03;
- r) sekolah dasar negeri cipedes;
- s) sekolah dasar negeri drawati 01;
- t) sekolah dasar negeri drawati 02;
- u) sekolah dasar negeri drawati 04;
- v) sekolah dasar negeri gulang-gulang;
- w) sekolah dasar negeri hegarmanah 01;
- x) sekolah dasar negeri hegarmanah 02;
- y) sekolah dasar negeri jatinunggal 01;
- z) sekolah dasar negeri jatinunggal 02;
- aa) sekolah dasar negeri jayagiri;
- bb) sekolah dasar negeri kelepu;
- cc) sekolah dasar negeri legok pego;
- dd) sekolah dasar negeri loa 01;
- ee) sekolah dasar negeri loa 02;
- ff) sekolah dasar negeri loa 03;
- gg) sekolah dasar negeri lokasari 01;
- hh) sekolah dasar negeri lokasari 02;

- ii) sekolah dasar negeri lokasiswa;
- jj) sekolah dasar negeri mekarjaya;
- kk) sekolah dasar negeri nagarasari;
- ll) sekolah dasar negeri nangela;
- mm) sekolah dasar negeri padaasih;
- nn) sekolah dasar negeri padasirna;
- oo) sekolah dasar negeri pasirpanjang;
- pp) sekolah dasar negeri reumacidung;
- qq) sekolah dasar negeri saluyu;
- rr) sekolah dasar negeri sanghiang;
- ss) sekolah dasar negeri sindangsari 01;
- tt) sekolah dasar negeri sindangsari 02;
- uu) sekolah dasar negeri sindangsari 03;
- vv) sekolah dasar negeri sindangsari 04;
- ww) sekolah dasar negeri sindangsari 05;
- xx) sekolah dasar negeri sindangsari 06;
- yy) sekolah dasar negeri sukamanah 01;
- zz) sekolah dasar negeri sukamanah 02;
- aaa) sekolah dasar negeri sukamanah 03;
- bbb) sekolah dasar negeri sukamanah 04;
- ccc) sekolah dasar negeri sukamanah 05;
- ddd) sekolah dasar negeri sukamanah bertingkat;
- eee) sekolah dasar negeri sukamantri;
- fff) sekolah dasar negeri sukamulya;
- ggg) sekolah dasar negeri sukarame;
- hhh) sekolah dasar negeri sukasari; dan
- iii) sekolah dasar negeri tangsimekar.

27. kecamatan pasirjambu:

- a) sekolah dasar negeri astakrama;
- b) sekolah dasar negeri balong;
- c) sekolah dasar negeri cibodas 01;
- d) sekolah dasar negeri cibodas 02;
- e) sekolah dasar negeri cibodas 03;
- f) sekolah dasar negeri cihanjavar 01;
- g) sekolah dasar negeri cihanjavar 02;
- h) sekolah dasar negeri cikoneng;
- i) sekolah dasar negeri ciranjang 01;
- j) sekolah dasar negeri ciranjang 02;
- k) sekolah dasar negeri cisarua;
- l) sekolah dasar negeri ciseupan;
- m) sekolah dasar negeri cisondari 01;
- n) sekolah dasar negeri cisondari 02;
- o) sekolah dasar negeri cisondari 03;
- p) sekolah dasar negeri cukanggenteng 01;
- q) sekolah dasar negeri cukanggenteng 02;
- r) sekolah dasar negeri cukanggenteng 03;
- s) sekolah dasar negeri culamega;
- t) sekolah dasar negeri dewata;

- u) sekolah dasar negeri gambung;
- v) sekolah dasar negeri kendeng;
- w) sekolah dasar negeri kertawesi;
- x) sekolah dasar negeri kutawaringin;
- y) sekolah dasar negeri makbul;
- z) sekolah dasar negeri margamulya 01;
- aa) sekolah dasar negeri margamulya 02;
- bb) sekolah dasar negeri mekarmaju;
- cc) sekolah dasar negeri papakmanggu;
- dd) sekolah dasar negeri paranggong;
- ee) sekolah dasar negeri pasirjambu 03;
- ff) sekolah dasar negeri patuha;
- gg) sekolah dasar negeri rancabolang;
- hh) sekolah dasar negeri sugihmukti;
- ii) sekolah dasar negeri sukamaju;
- jj) sekolah dasar negeri sukamanah;
- kk) sekolah dasar negeri sukarasa;
- ll) sekolah dasar negeri talaga;
- mm) sekolah dasar negeri tenjolaya 01;
- nn) sekolah dasar negeri tenjolaya 02;
- oo) sekolah dasar negeri tenjolaya 03; dan
- pp) sekolah dasar negeri tenjolaya 04.

28. kecamatan rancabali:

- a) sekolah dasar negeri babakanjampang 1;
- b) sekolah dasar negeri babakanjampang 2;
- c) sekolah dasar negeri barutunggul 2;
- d) sekolah dasar negeri barutunggul 3;
- e) sekolah dasar negeri barutunggul 4;
- f) sekolah dasar negeri campaka;
- g) sekolah dasar negeri cibadak;
- h) sekolah dasar negeri cibuni;
- i) sekolah dasar negeri cihideung;
- j) sekolah dasar negeri cikidang;
- k) sekolah dasar negeri cipanganten;
- l) sekolah dasar negeri cipangisikan;
- m) sekolah dasar negeri ciparay;
- n) sekolah dasar negeri cipelah 1;
- o) sekolah dasar negeri cipelah 2;
- p) sekolah dasar negeri cisabuk;
- q) sekolah dasar negeri indragiri 1;
- r) sekolah dasar negeri indragiri 2;
- s) sekolah dasar negeri kanaan;
- t) sekolah dasar negeri legokbedo;
- u) sekolah dasar negeri panundaan;
- v) sekolah dasar negeri pasirluhur;
- w) sekolah dasar negeri patengan;
- x) sekolah dasar negeri rancabali;
- y) sekolah dasar negeri rancawalini;
- z) sekolah dasar negeri sindangreret;

- aa) sekolah dasar negeri sindur 2;
- bb) sekolah dasar negeri sukaati;
- cc) sekolah dasar negeri sukamanah; dan
- dd) sekolah dasar negeri sukaresmi.

29. kecamatan rancaekek:

- a) sekolah dasar negeri abdi negara;
- b) sekolah dasar negeri adiyasa;
- c) sekolah dasar negeri babakan sukamulya;
- d) sekolah dasar negeri bojongbraja;
- e) sekolah dasar negeri bojongloa 01;
- f) sekolah dasar negeri bojongloa 02;
- g) sekolah dasar negeri bojongloa 03;
- h) sekolah dasar negeri bojong salam 01;
- i) sekolah dasar negeri bojong salam 02;
- j) sekolah dasar negeri bojong salam 04;
- k) sekolah dasar negeri bojong salam 05;
- l) sekolah dasar negeri buahdua;
- m) sekolah dasar negeri cangkuang 01;
- n) sekolah dasar negeri cangkuang 02;
- o) sekolah dasar negeri cangkuang 03;
- p) sekolah dasar negeri ciherang;
- q) sekolah dasar negeri ciluncat 01;
- r) sekolah dasar negeri haurpugur 01;
- s) sekolah dasar negeri haurpugur 02;
- t) sekolah dasar negeri haurpugur 03;
- u) sekolah dasar negeri haurpugur 04;
- v) sekolah dasar negeri jelegong 01;
- w) sekolah dasar negeri jelegong 02;
- x) sekolah dasar negeri karapiak 01;
- y) sekolah dasar negeri karapiak 02;
- z) sekolah dasar negeri kencana indah 01;
- aa) sekolah dasar negeri kencana indah 02;
- bb) sekolah dasar negeri kencana indah 03;
- cc) sekolah dasar negeri korpri;
- dd) sekolah dasar negeri leuwilayung;
- ee) sekolah dasar negeri linggar 01;
- ff) sekolah dasar negeri linggar 02;
- gg) sekolah dasar negeri linggar 03;
- hh) sekolah dasar negeri linggar 04;
- ii) sekolah dasar negeri linggar 05;
- jj) sekolah dasar negeri nanjungmekar;
- kk) sekolah dasar negeri nusa indah;
- ll) sekolah dasar negeri permata hijau;
- mm) sekolah dasar negeri rancabango;
- nn) sekolah dasar negeri rancabogo;
- oo) sekolah dasar negeri rancaekek 01;
- pp) sekolah dasar negeri rancaekek 02;
- qq) sekolah dasar negeri rancaekek 03;

- rr) sekolah dasar negeri rancaekek 04;
- ss) sekolah dasar negeri rancaekek 05;
- tt) sekolah dasar negeri rancaekek 06;
- uu) sekolah dasar negeri rancaekek 07;
- vv) sekolah dasar negeri rancaekek 09;
- ww) sekolah dasar negeri rancakendal;
- xx) sekolah dasar negeri rancanilem;
- yy) sekolah dasar negeri sukamaju;
- zz) sekolah dasar negeri sukamanah;
- aaa) sekolah dasar negeri sukamulya 01;
- bbb) sekolah dasar negeri sukawangi; dan
- ccc) sekolah dasar negeri yasaadi.

30. kecamatan solokanjeruk:

- a) sekolah dasar negeri bojongbubu 01;
- b) sekolah dasar negeri bojongbubu 02;
- c) sekolah dasar negeri bojongemas 01;
- d) sekolah dasar negeri bojongemas 03;
- e) sekolah dasar negeri bojongemas 04;
- f) sekolah dasar negeri cibodas 01;
- g) sekolah dasar negeri cibodas 02;
- h) sekolah dasar negeri gamblang;
- i) sekolah dasar negeri inpres panyadap;
- j) sekolah dasar negeri jeruk mipis;
- k) sekolah dasar negeri neglasari;
- l) sekolah dasar negeri panyadap 01;
- m) sekolah dasar negeri panyadap 02;
- n) sekolah dasar negeri panyadap 03;
- o) sekolah dasar negeri panyadap 04;
- p) sekolah dasar negeri patrol 01;
- q) sekolah dasar negeri patrol 03;
- r) sekolah dasar negeri rancaating 01;
- s) sekolah dasar negeri rancakasumba 01;
- t) sekolah dasar negeri rancakasumba 02;
- u) sekolah dasar negeri rancakasumba 04;
- v) sekolah dasar negeri rancakasumba 05;
- w) sekolah dasar negeri rancakasumba 06;
- x) sekolah dasar negeri rancalongong 01;
- y) sekolah dasar negeri rancalongong 02;
- z) sekolah dasar negeri solokan garut;
- aa) sekolah dasar negeri solokanjeruk 01;
- bb) sekolah dasar negeri solokanjeruk 02;
- cc) sekolah dasar negeri solokanjeruk 05;
- dd) sekolah dasar negeri sukamanah 01;
- ee) sekolah dasar negeri sukamanah 02;
- ff) sekolah dasar negeri sukamanah 03;
- gg) sekolah dasar negeri sukamanah 04;
- hh) sekolah dasar negeri sukamulya;
- ii) sekolah dasar negeri sukasari 01;
- jj) sekolah dasar negeri sukasari 02; dan

kk) sekolah dasar negeri tawangheman 01.

31. kecamatan soreang:

- a) sekolah dasar negeri babakan;
- b) sekolah dasar negeri bojongkoneng;
- c) sekolah dasar negeri campaka;
- d) sekolah dasar negeri cibiru;
- e) sekolah dasar negeri cibogor 01;
- f) sekolah dasar negeri cibogor 02;
- g) sekolah dasar negeri cibolang;
- h) sekolah dasar negeri cingcin 01;
- i) sekolah dasar negeri cingcin 02;
- j) sekolah dasar negeri cingcin 03;
- k) sekolah dasar negeri cukanghaur;
- l) sekolah dasar negeri karamat agung;
- m) sekolah dasar negeri karamatmulya 01;
- n) sekolah dasar negeri karamatmulya 02;
- o) sekolah dasar negeri legokjambu;
- p) sekolah dasar negeri lemburmuncang;
- q) sekolah dasar negeri pamoyanan;
- r) sekolah dasar negeri pangipasan;
- s) sekolah dasar negeri panyirapan 01;
- t) sekolah dasar negeri panyirapan 02;
- u) sekolah dasar negeri panyirapan 03;
- v) sekolah dasar negeri parungserab 01;
- w) sekolah dasar negeri parungserab 02;
- x) sekolah dasar negeri parungserab 03;
- y) sekolah dasar negeri rasamulya;
- z) sekolah dasar negeri sadu 01;
- aa) sekolah dasar negeri sadu 03;
- bb) sekolah dasar negeri sarilamping;
- cc) sekolah dasar negeri sekarwangi;
- dd) sekolah dasar negeri simpangbaru;
- ee) sekolah dasar negeri sindangmulya;
- ff) sekolah dasar negeri soreang 01;
- gg) sekolah dasar negeri soreang 02;
- hh) sekolah dasar negeri soreang 03;
- ii) sekolah dasar negeri soreang 04; dan
- jj) sekolah dasar negeri sukajadi.

c. satuan pendidikan sekolah menengah pertama pada:

1. kecamatan soreang berupa:

- a) sekolah menengah pertama negeri 1 soreang;
- b) sekolah menengah pertama negeri 2 soreang;
- c) sekolah menengah pertama negeri 3 soreang;
- d) sekolah menengah pertama negeri 4 soreang; dan

- e) sekolah menengah pertama negeri 5 soreang.
- 2. kecamatan pasirjambu berupa:
 - a) sekolah menengah pertama negeri 1 pasirjambu; dan
 - b) sekolah menengah pertama negeri 2 pasirjambu.
- 3. kecamatan ciwidey berupa:
 - a) sekolah menengah pertama negeri 1 ciwidey;
 - b) sekolah menengah pertama negeri 2 ciwidey; dan
 - c) sekolah menengah pertama negeri 3 ciwidey.
- 4. kecamatan rancabali berupa:
 - a) sekolah menengah pertama negeri 1 rancabali;
 - b) sekolah menengah pertama negeri 2 rancabali; dan
 - c) sekolah menengah pertama negeri 3 rancabali.
- 5. kecamatan kutawaringin berupa:
 - a) sekolah menengah pertama negeri 1 kutawaringin;
 - b) sekolah menengah pertama negeri 2 kutawaringin; dan
 - c) sekolah menengah pertama negeri 3 kutawaringin.
- 6. kecamatan katapang berupa:
 - a) sekolah menengah pertama negeri 1 katapang;
 - b) sekolah menengah pertama negeri 2 katapang;
 - c) sekolah menengah pertama negeri 3 katapang; dan
 - d) sekolah menengah pertama negeri 4 katapang.
- 7. Kecamatan margaasih berupa:
 - a) sekolah menengah pertama negeri 1 margaasih;
 - b) sekolah menengah pertama negeri 2 margaasih; dan
 - c) sekolah menengah pertama negeri 3 margaasih.
- 8. Kecamatan cangkuang berupa:
 - a) sekolah menengah pertama negeri 1 cangkuang; dan
 - b) sekolah menengah pertama negeri 2 cangkuang.

9. Kecamatan banjaran berupa:
 - a) sekolah menengah pertama negeri 1 banjaran;
 - b) sekolah menengah pertama negeri 2 banjaran; dan
 - c) sekolah menengah pertama negeri 3 banjaran.
10. Kecamatan cimaung berupa:
 - a) sekolah menengah pertama negeri 1 cimaung; dan
 - b) sekolah menengah pertama negeri 2 cimaung
11. Kecamatan pangalengan
 - a) sekolah menengah pertama negeri 1 pangalengan;
 - b) sekolah menengah pertama negeri 2 pangalengan;
 - c) sekolah menengah pertama negeri 3 pangalengan;
 - d) sekolah menengah pertama negeri 4 pangalengan; dan
 - e) sekolah menengah pertama negeri 5 pangalengan.
12. Kecamatan baleendah berupa:
 - a) sekolah menengah pertama negeri 1 baleendah;
 - b) sekolah menengah pertama negeri 2 baleendah;
 - c) sekolah menengah pertama negeri 3 baleendah;
 - d) sekolah menengah pertama negeri 4 baleendah; dan
 - e) sekolah menengah pertama negeri 5 baleendah.
13. Kecamatan margahayu berupa:
 - a) sekolah menengah pertama negeri 1 margahayu;
 - b) sekolah menengah pertama negeri 2 margahayu; dan
 - c) sekolah menengah pertama negeri 3 margahayu;
 - d) sekolah menengah pertama negeri 3 margahayu.
14. Kecamatan dayeuhkolot berupa:
 - a) sekolah menengah pertama negeri 1 dayeuhkolot; dan
 - b) sekolah menengah pertama negeri 2 dayeuhkolot.
15. Kecamatan bojongsoang berupa:

- a) sekolah menengah pertama negeri 1 bojongsoang;
 - b) sekolah menengah pertama negeri 2 bojongsoang; dan
 - c) sekolah menengah pertama negeri 3 bojongsoang.
16. Kecamatan cimencyan berupa:
- a) sekolah menengah pertama negeri 1 cimencyan;
 - b) sekolah menengah pertama negeri 2 cimencyan;
 - c) sekolah menengah pertama negeri 3 cimencyan; dan
 - d) sekolah menengah pertama negeri 4 cimencyan.
17. Kecamatan cilengkrang berupa:
- a) sekolah menengah pertama negeri 1 cilengkrang; dan
 - b) sekolah menengah pertama negeri 2 cilengkrang.
18. Kecamatan ciparay berupa:
- a) sekolah menengah pertama negeri 1 ciparay;
 - b) sekolah menengah pertama negeri 2 ciparay; dan
 - c) sekolah menengah pertama negeri 3 ciparay.
19. Kecamatan arjasari berupa:
- a) sekolah menengah pertama negeri 1 arjasari; dan
 - b) sekolah menengah pertama negeri 2 arjasari.
20. Kecamatan kertasari berupa:
- a) sekolah menengah pertama negeri 1 kertasari;
 - b) sekolah menengah pertama negeri 2 kertasari; dan
 - c) sekolah menengah pertama negeri satu atap negla.
21. Kecamatan ibun berupa:
- a) sekolah menengah pertama negeri 1 ibun;
 - b) sekolah menengah pertama negeri 2 ibun; dan
 - c) sekolah menengah pertama negeri 3 ibun.
22. Kecamatan paseh berupa:
- a) sekolah menengah pertama negeri 1 paseh;

- b) sekolah menengah pertama negeri 2 paseh; dan
 - c) sekolah menengah pertama negeri 3 paseh.
23. Kecamatan pacet berupa:
- a) sekolah menengah pertama negeri 1 pacet;
 - b) sekolah menengah pertama negeri 2 pacet; dan
 - c) sekolah menengah pertama negeri 3 pacet.
24. Kecamatan majalaya berupa sekolah menengah pertama negeri 1 majalaya.
25. Kecamatan cicalengka berupa:
- a) sekolah menengah pertama negeri 1 cicalengka;
 - b) sekolah menengah pertama negeri 2 cicalengka; dan
 - c) sekolah menengah pertama negeri 3 cicalengka.
26. Kecamatan solokanjeruk berupa:
- a) sekolah menengah pertama negeri 1 solokanjeruk;
 - b) sekolah menengah pertama negeri 2 solokanjeruk; dan
 - c) sekolah menengah pertama negeri 3 solokanjeruk.
27. Kecamatan pameungpeuk berupa:
- a) Sekolah menengah pertama negeri 1 pameungpeuk;
 - b) sekolah menengah pertama negeri 2 pameungpeuk; dan
 - c) sekolah menengah pertama negeri 3 pameungpeuk.
28. Kecamatan cileunyi berupa:
- a) sekolah menengah pertama negeri 1 cileunyi;
 - b) sekolah menengah pertama negeri 2 cileunyi;
 - c) sekolah menengah pertama negeri 3 cileunyi;
 - d) sekolah menengah pertama negeri 4 cileunyi; dan
 - e) sekolah menengah pertama negeri 5 cileunyi.
29. Kecamatan rancaekek berupa:
- a) sekolah menengah pertama negeri 1 rancaekek;

- b) sekolah menengah pertama negeri 2 rancaekek;
- c) sekolah menengah pertama negeri 3 rancaekek;
- d) sekolah menengah pertama negeri 4 rancaekek; dan
- e) sekolah menengah pertama negeri 5 rancaekek.

30. Kecamatan nagreg berupa sekolah menengah pertama negeri 4 nagreg.

31. Kecamatan cikancung berupa:

- a) sekolah menengah pertama negeri 1 cikancung;
- b) sekolah menengah pertama negeri 2 cikancung; dan
- c) sekolah menengah pertama negeri 3 cikancung.

(3) Satuan pendidikan non formal sebagaimana dimaksud pada ayat (1) berupa satuan pendidikan non formal sanggar kegiatan belajar.

3. Ketentuan ayat (2) Pasal 19 diubah sehingga Pasal 19 berbunyi sebagai berikut:

Pasal 19

- (1) Selain UPTD sebagaimana dimaksud dalam Pasal 14 huruf a, terdapat pusat kesehatan masyarakat sebagai unit organisasi bersifat fungsional, yang memberikan layanan secara profesional.
- (2) Pusat kesehatan masyarakat sebagaimana dimaksud pada ayat (1) terdiri atas:
 - a. pusat kesehatan masyarakat arjasari;
 - b. pusat kesehatan masyarakat baleendah;
 - c. pusat kesehatan masyarakat banjaran kota;
 - d. pusat kesehatan masyarakat nambo;
 - e. pusat kesehatan masyarakat bihbul;
 - f. pusat kesehatan masyarakat bojongsoang;
 - g. pusat kesehatan masyarakat cangkuang;
 - h. pusat kesehatan masyarakat cibeunying;
 - i. pusat kesehatan masyarakat cibiru hilir;
 - j. pusat kesehatan masyarakat cicalengka DTP;
 - k. pusat kesehatan masyarakat cikalong;
 - l. pusat kesehatan masyarakat cikancung;
 - m. pusat kesehatan masyarakat cikaro;
 - n. pusat kesehatan masyarakat cilengkrang;
 - o. pusat kesehatan masyarakat cileunyi;
 - p. pusat kesehatan masyarakat cililuk;
 - q. pusat kesehatan masyarakat cimaung;

- r. pusat kesehatan masyarakat cimencyan;
- s. pusat kesehatan masyarakat cinunuk;
- t. pusat kesehatan masyarakat ciparay DTP;
- u. pusat kesehatan masyarakat cipedes;
- v. pusat kesehatan masyarakat ciwidey;
- w. pusat kesehatan masyarakat dayeuhkolot;
- x. pusat kesehatan masyarakat ibun;
- y. pusat kesehatan masyarakat jelekong;
- z. pusat kesehatan masyarakat katapang;
- aa. pusat kesehatan masyarakat kertasari;
- bb. pusat kesehatan masyarakat kiangroke;
- cc. pusat kesehatan masyarakat kopo;
- dd. pusat kesehatan masyarakat kutawaringin;
- ee. pusat kesehatan masyarakat linggar;
- ff. pusat kesehatan masyarakat majalaya;
- gg. pusat kesehatan masyarakat margaasih;
- hh. pusat kesehatan masyarakat margahayu selatan;
- ii. pusat kesehatan masyarakat nagrak;
- jj. pusat kesehatan masyarakat nagreg;
- kk. pusat kesehatan masyarakat nanjung mekar;
- ll. pusat kesehatan masyarakat pacet;
- mm. pusat kesehatan masyarakat padamukti;
- nn. pusat kesehatan masyarakat pakutandang;
- oo. pusat kesehatan masyarakat pameungpeuk;
- pp. pusat kesehatan masyarakat panca;
- qq. pusat kesehatan masyarakat pangalengan DTP;
- rr. pusat kesehatan masyarakat paseh;
- ss. pusat kesehatan masyarakat pasirjambu;
- tt. pusat kesehatan masyarakat rahayu;
- uu. pusat kesehatan masyarakat rancabali;
- vv. pusat kesehatan masyarakat rancaekek DTP;
- ww. pusat kesehatan masyarakat ranca malaka endah;
- xx. pusat kesehatan masyarakat rawabogo;
- yy. pusat kesehatan masyarakat sangkan hurip;
- zz. pusat kesehatan masyarakat santosa;
- aaa. pusat kesehatan masyarakat sawahlega;
- bbb. pusat kesehatan masyarakat solokanjeruk;
- ccc. pusat kesehatan masyarakat soreang;
- ddd. pusat kesehatan masyarakat sudi;
- eee. pusat kesehatan masyarakat sugihmukti;
- fff. pusat kesehatan masyarakat sukajadi;
- ggg. pusat kesehatan masyarakat sukamanah;
- hhh. pusat kesehatan masyarakat sumbersari;
- iii. pusat kesehatan masyarakat wangisagara; dan
- jjj. pusat kesehatan masyarakat warnasari.

4. Ketentuan Pasal 30 diubah sehingga Pasal 30 berbunyi sebagai berikut:

Pasal 30

- (1) Dinkes, terdiri dari:
- a. kepala Dinas;
 - b. sekretariat, membawahkan/mengkoordinasikan:
 1. perencanaan;
 2. subbagian umum dan kepegawaian; dan
 3. subbagian keuangan.
 - c. bidang pelayanan kesehatan, mengkoordinasikan administrator kesehatan;
 - d. bidang pencegahan, pengendalian penyakit dan penyehatan lingkungan, mengkoordinasikan:
 1. administrator kesehatan; dan
 2. epidemiologi kesehatan.
 - e. bidang sumber daya kesehatan, mengkoordinasikan administrator kesehatan.
 - f. bidang kesehatan masyarakat, mengkoordinasikan:
 1. penyuluh kesehatan masyarakat; dan
 2. administrator kesehatan.
 - g. Unit Organisasi Bersifat Khusus pada Urusan Pemerintahan di bidang kesehatan terdapat rumah sakit daerah sebagai unit organisasi bersifat khusus, yang memberikan layanan secara profesional dan memiliki otonomi dalam pengelolaan keuangan dan barang milik Daerah serta bidang kepegawaian, yang terdiri atas:
 1. RSUD Majalaya, Kelas B;
 2. RSUD Oto Iskandar Di Nata, Kelas B;
 3. RSUD Cicalengka, Kelas C;
 4. RSUD Bedas Cimaung, Kelas D;
 5. RSUD Bedas Kertasari, Kelas D;
 6. RSUD Bedas Arjasari, Kelas D; dan
 7. RSUD Bedas Tegalluar, Kelas D.
 - h. UPTD farmasi dan perbekalan kesehatan, membawahkan subbagian tata usaha;
 - i. UPTD laboratorium kesehatan daerah, membawahkan subbagian tata usaha; dan
 - j. Jabatan Fungsional.
- (2) RSUD Majalaya, terdiri dari:
- a. direktur;
 - b. wakil direktur umum dan sumber daya, membawahkan:
 1. bagian umum dan kepegawaian, mengkoordinasikan :
 - a) analisis sumber daya manusia aparatur; dan

- b) analisis kebijakan;
 - 2. bagian keuangan, mengkoordinasikan analisis keuangan pusat dan daerah;
 - 3. bagian perencanaan dan kehumasan, mengkoordinasikan:
 - a) perencanaan; dan
 - b) prasarana hubungan masyarakat.
 - c. wakil direktur pelayanan, membawahkan:
 - 1. bidang pelayanan medis, mengkoordinasikan dokter;
 - 2. bidang pelayanan keperawatan, mengkoordinasikan perawat.
 - d. wakil direktur penunjang, membawahkan:
 - 1. bidang penunjang medis, mengkoordinasikan dokter;
 - 2. bidang penunjang non medis, mengkoordinasikan administrator kesehatan.
- (3) RSUD Oto Iskandar di Nata, terdiri dari:
- a. direktur;
 - b. wakil direktur umum dan sumber daya, membawahkan:
 - 1. bagian umum dan kepegawaian, mengkoordinasikan analisis kebijakan;
 - 2. bagian keuangan, mengkoordinasikan analisis keuangan pusat dan daerah;
 - 3. bagian perencanaan dan kehumasan, mengkoordinasikan perencanaan;
 - c. wakil direktur pelayanan, membawahkan:
 - 1. bidang pelayanan medis, mengkoordinasikan dokter;
 - 2. bidang pelayanan keperawatan, mengkoordinasikan perawat.
 - e. wakil direktur penunjang, membawahkan:
 - 1. bidang penunjang medis, mengkoordinasikan dokter;
 - 2. bidang penunjang non medis, mengkoordinasikan administrator kesehatan.
- (4) RSUD Cicalengka, terdiri dari:
- a. direktur;
 - b. bagian tata usaha, membawahkan:
 - 1. subbagian umum dan perlengkapan;
 - 2. subbagian kepegawaian dan pengembangan SDM; dan
 - 3. subbagian kehumasan dan pemasaran.
 - c. bidang pelayanan medis dan keperawatan, membawahkan:
 - 1. seksi pelayanan medis; dan
 - 2. seksi pelayanan keperawatan.

- d. bidang penunjang, membawahkan:
 - 1. seksi penunjang medis; dan
 - 2. seksi penunjang non medis.
 - e. bidang perencanaan dan keuangan, membawahkan:
 - 1. seksi perencanaan, evaluasi dan pelaporan; dan
 - 2. seksi pengelolaan keuangan.
- (5) RSUD Bedas Cimaung, terdiri dari:
- a. direktur;
 - b. subbagian tata usaha;
 - c. seksi pelayanan medik dan keperawatan; dan
 - d. seksi penunjang.
- (6) RSUD Bedas Kertasari, terdiri dari:
- a. direktur;
 - b. subbagian tata usaha;
 - c. seksi pelayanan medik dan keperawatan; dan
 - d. seksi penunjang.
- (7) RSUD Bedas Arjasari, terdiri dari:
- a. direktur;
 - b. subbagian tata usaha;
 - c. seksi pelayanan medik dan keperawatan; dan
 - d. seksi penunjang.
- (8) RSUD Bedas Tegalluar, terdiri dari:
- a. direktur;
 - b. subbagian tata usaha;
 - c. seksi pelayanan medik dan keperawatan; dan
 - d. seksi penunjang.
- (9) Bagan struktur organisasi Dinkes sebagaimana dimaksud pada ayat (1) tercantum dalam Lampiran yang merupakan bagian tidak terpisahkan dari Peraturan Bupati ini.
5. Ketentuan huruf G, huruf H, huruf J, dan huruf K Lampiran Peraturan Bupati Bandung Nomor 82 Tahun 2023 tentang Kedudukan dan Susunan Perangkat Daerah sebagaimana telah diubah dengan Peraturan Bupati Bandung Nomor 83 Tahun 2023 tentang Perubahan atas Peraturan Bupati Bandung Nomor 82 Tahun 2023 tentang Kedudukan dan Susunan Perangkat Daerah, diubah dan disisipkan huruf M1 dan huruf M2 sebagaimana tercantum dalam Lampiran yang merupakan bagian tidak terpisahkan dari Peraturan Bupati ini.

Pasal II

Peraturan Bupati ini mulai berlaku pada tanggal diundangkan.

Agar setiap orang mengetahuinya, memerintahkan pengundangan Peraturan Bupati ini dengan penempatannya dalam Berita Daerah Kabupaten Bandung.

Ditetapkan di Soreang
pada tanggal 12 Februari 2024

BUPATI BANDUNG,

ttd

MOCHAMMAD DADANG SUPRIATNA

Diundangkan di Soreang
pada tanggal 12 Februari 2024

SEKRETARIS DAERAH
KABUPATEN BANDUNG,

ttd

CAKRA AMIYANA

BERITA DAERAH KABUPATEN BANDUNG TAHUN 2024 NOMOR 68.

Salinan sesuai dengan aslinya
KEPALA BAGIAN HUKUM

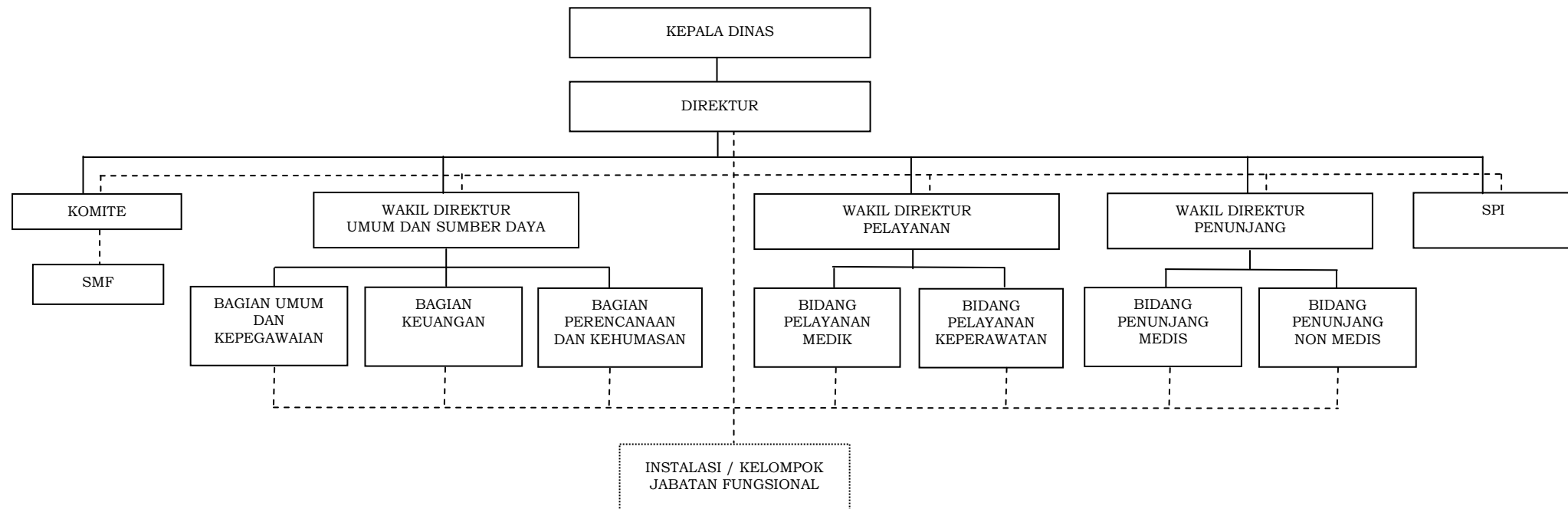


YANA ROSMIANA, S.H.M.H
Pembina Tk.I
NIP. 196901011999012001

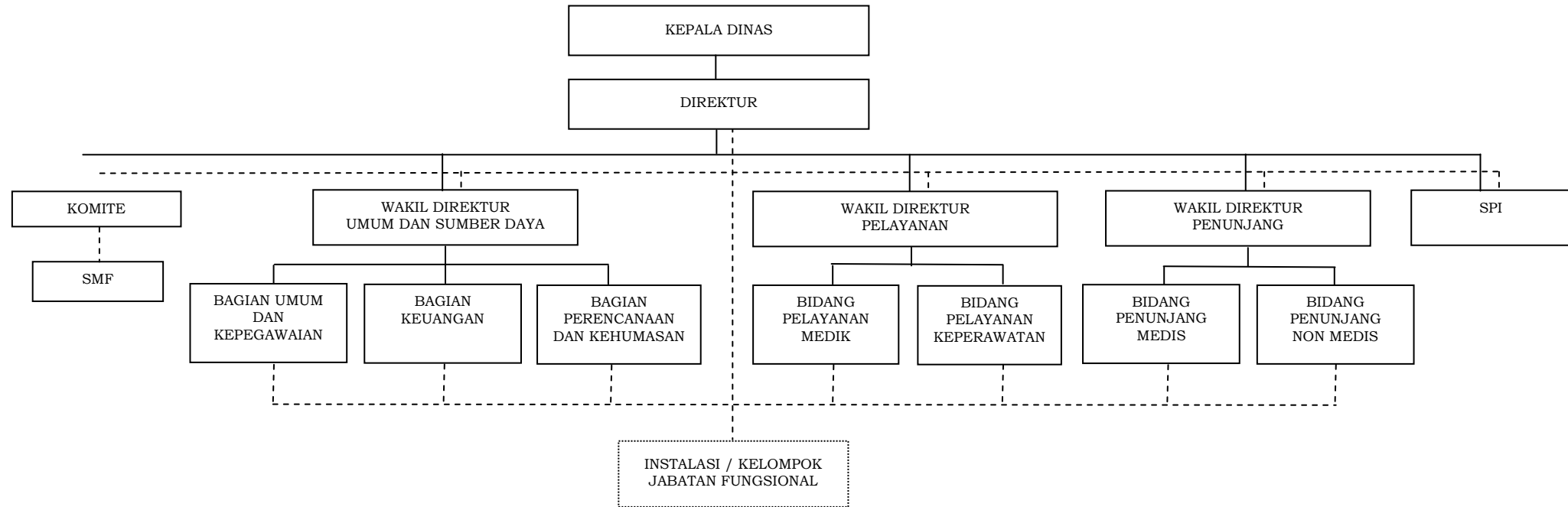
LAMPIRAN PERATURAN BUPATI BANDUNG
NOMOR : 68 TAHUN 2024
TANGGAL : 12 FEBRUARI 2024
TENTANG : PERUBAHAN KEDUA ATAS PERATURAN BUPATI
BANDUNG NOMOR 82 TAHUN 2023 TENTANG
KEDUDUKAN DAN SUSUNAN PERANGKAT DAERAH

KEDUDUKAN DAN SUSUNAN PERANGKAT DAERAH

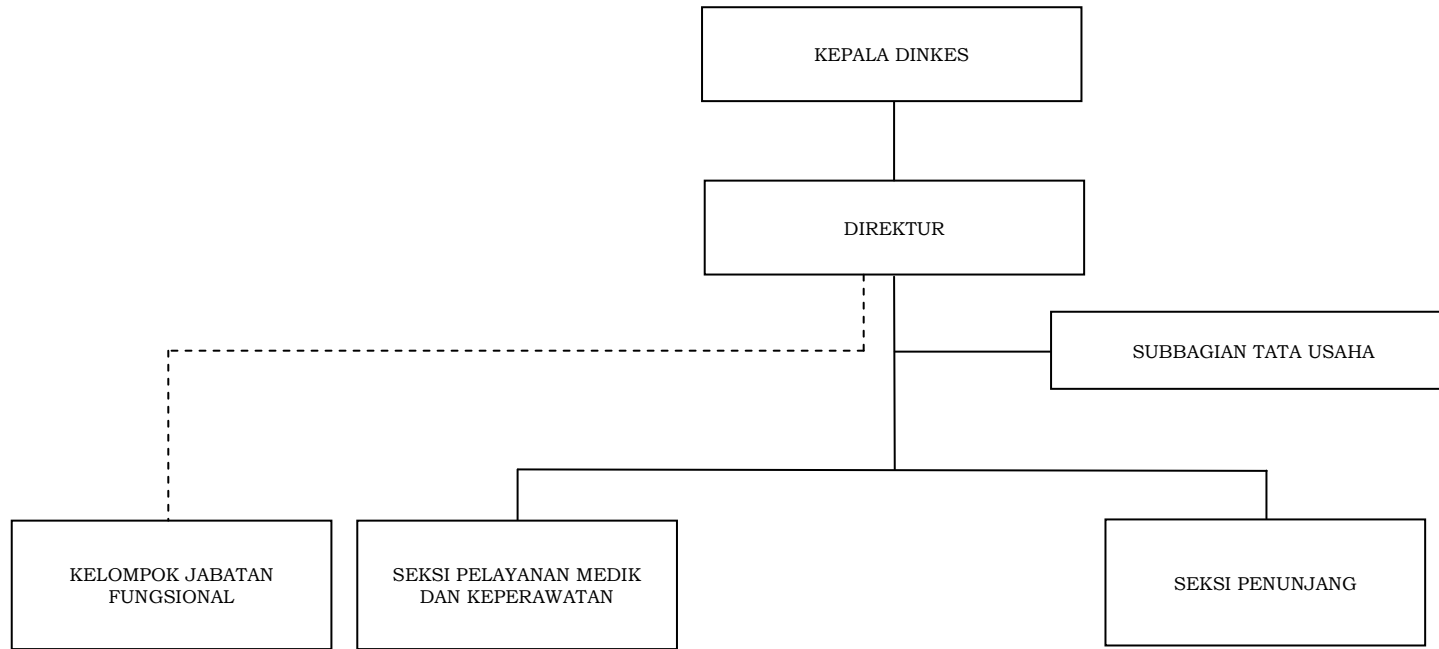
G. BAGAN STRUKTUR ORGANISASI RSUD MAJALAYA



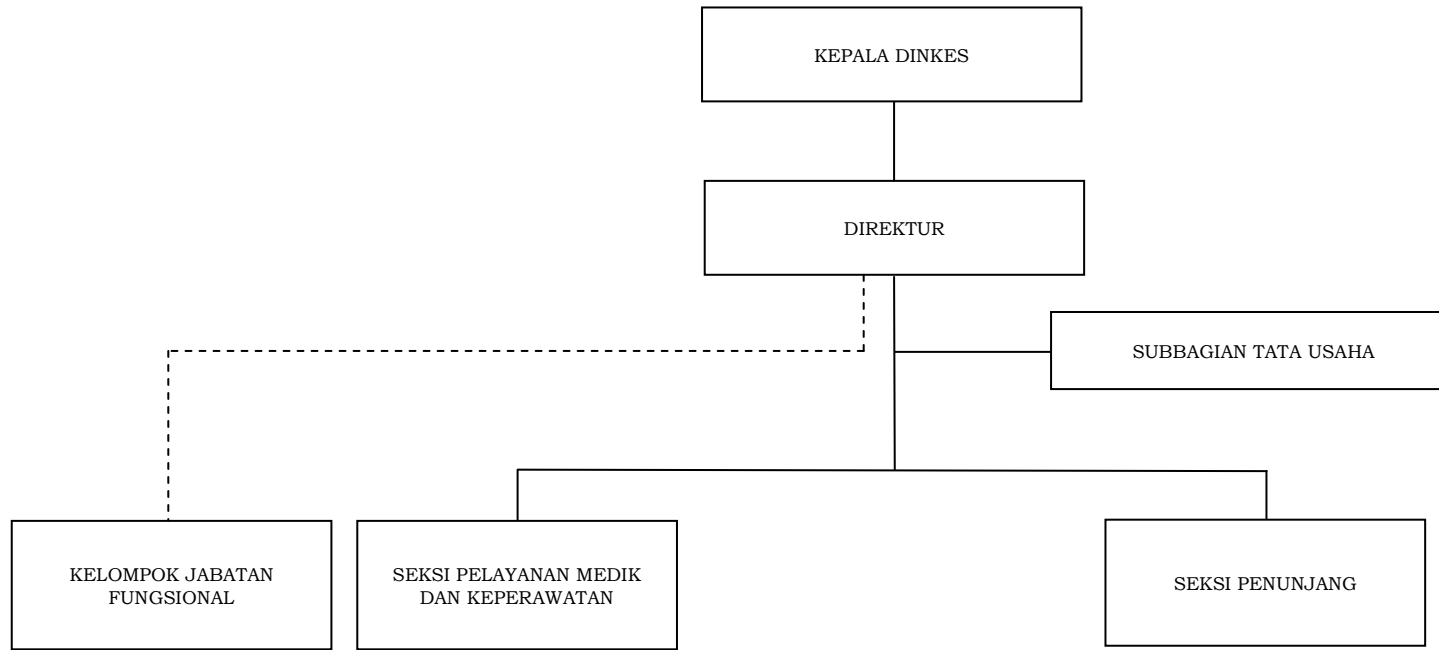
H. BAGAN STRUKTUR ORGANISASI RSUD OTO ISKANDAR DI NATA



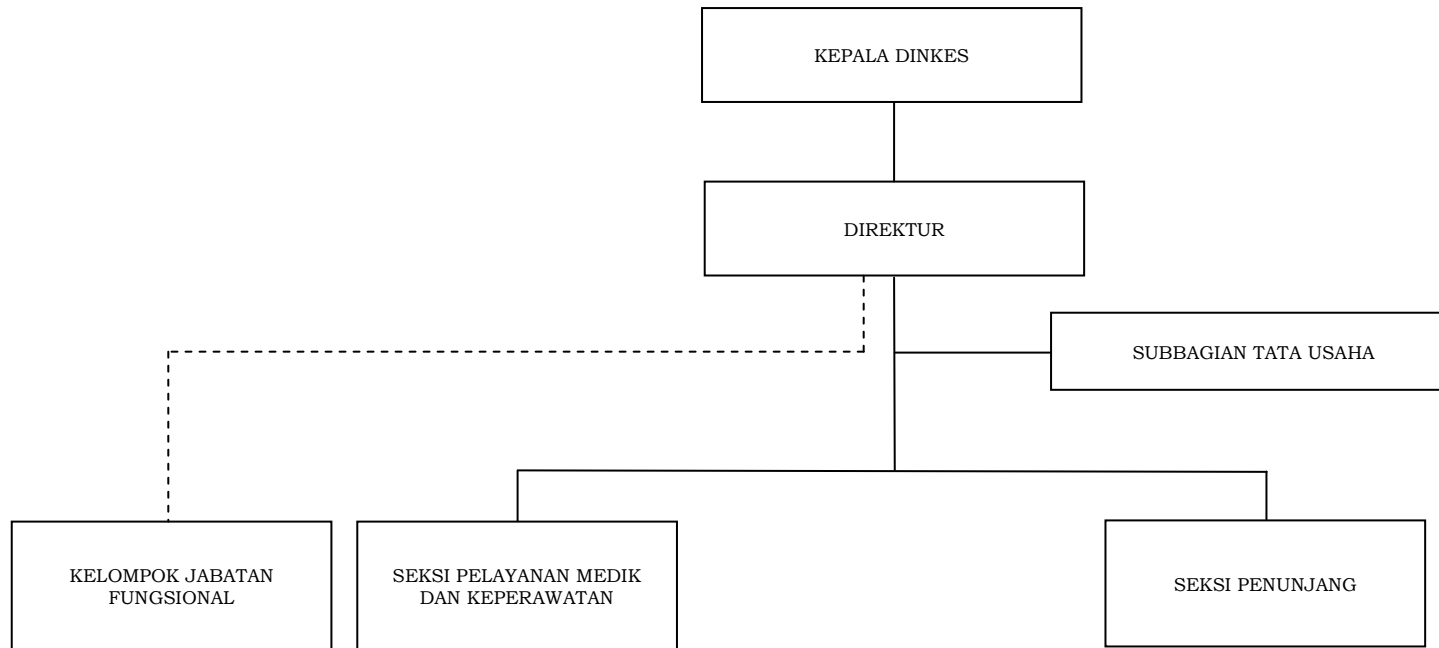
J. BAGAN STRUKTUR ORGANISASI RSUD BEDAS CIMAUNG



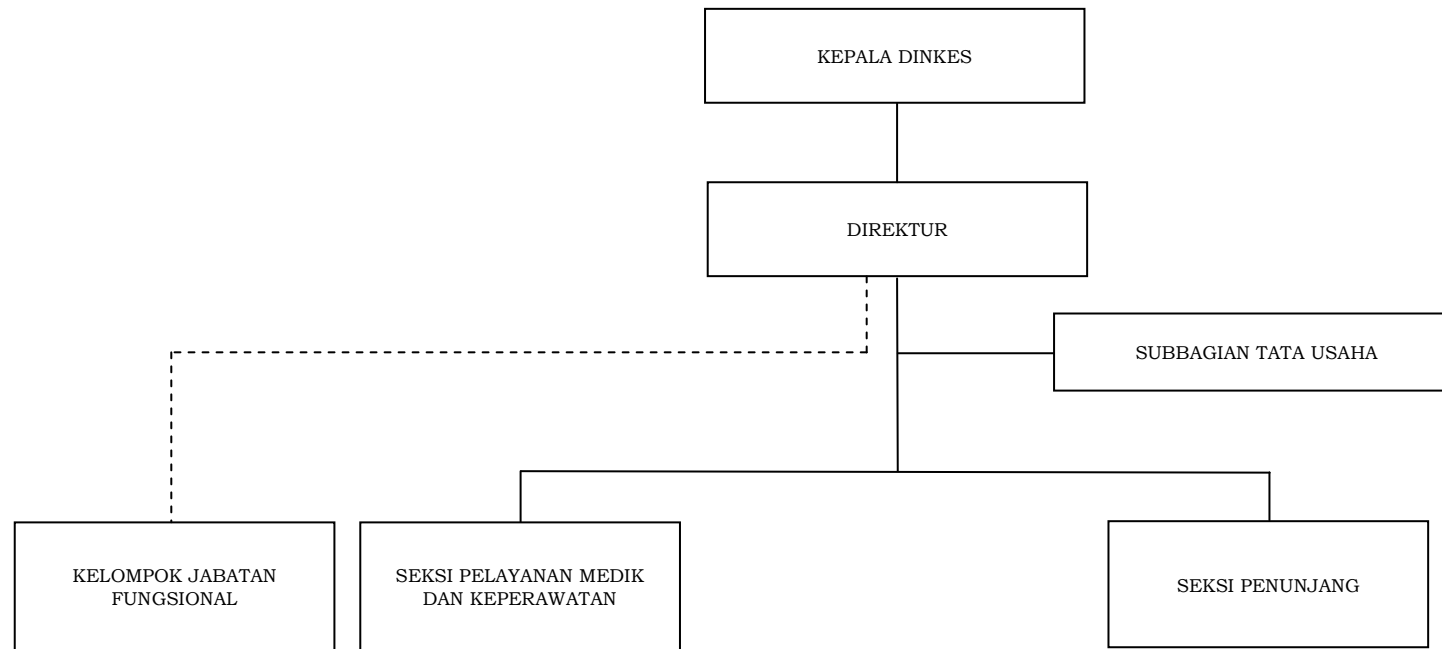
K. BAGAN STRUKTUR ORGANISASI RSUD BEDAS KERTASARI



M1. BAGAN STRUKTUR ORGANISASI RSUD BEDAS ARJASARI



M2. BAGAN STRUKTUR ORGANISASI RSUD BEDAS TEGALLUAR



BUPATI BANDUNG,

ttd

MOCHAMMAD DADANG SUPRIATNA

