



## **BUPATI BANYUMAS**

---

### **PERATURAN BUPATI BANYUMAS**

**NOMOR 7 TAHUN 2010**

**TENTANG**

**PEMBENTUKAN, SUSUNAN ORGANISASI DAN TATA KERJA**

**UNIT PELAKSANA TEKNIS PADA DINAS DAERAH**

**KABUPATEN BANYUMAS**

**DENGAN RAHMAT TUHAN YANG MAHA ESA**

**BUPATI BANYUMAS,**

- Menimbang : bahwa sebagai tindak lanjut ketentuan Pasal 5, Pasal 7, Pasal 9, Pasal 11, Pasal 15, Pasal 17, Pasal 19, Pasal 21, Pasal 23, Pasal 25 ayat (2) Peraturan Daerah Kabupaten Banyumas Nomor 26 Tahun 2009 tentang Organisasi dan Tata Kerja Dinas Daerah Kabupaten Banyumas maka perlu ditetapkan Peraturan Bupati tentang Pembentukan, Susunan Organisasi, Jenis, dan Tata Kerja Unit Pelaksana Teknis pada Dinas Daerah Kabupaten Banyumas;
- Mengingat : 1. Undang-Undang Nomor 13 Tahun 1950 tentang Pembentukan Daerah-daerah Kabupaten dalam Lingkungan Provinsi Jawa Tengah;
2. Undang-Undang Nomor 20 Tahun 2003 tentang Sistem Pendidikan Nasional (Lembaran Negara Republik Indonesia Tahun 2003 Nomor 78, Tambahan Lembaran Negara Republik Indonesia Nomor 4301);
3. Undang-Undang Nomor 32 Tahun 2004 tentang Pemerintahan Daerah (Lembaran Negara Republik Indonesia Tahun 2004 Nomor 125, Tambahan Lembaran Negara Republik Indonesia Nomor 4437) sebagaimana telah beberapa kali diubah terakhir dengan Undang-Undang Nomor 12 Tahun 2008 tentang Perubahan Kedua Atas Undang-Undang Nomor 32 Tahun 2004 tentang Pemerintahan Daerah (Lembaran Negara Republik Indonesia Tahun 2008 Nomor 108, Tambahan Lembaran Negara Republik Indonesia Nomor 4844);

4. Peraturan Pemerintah Nomor 38 Tahun 2007 tentang Pembagian Urusan Pemerintahan antara Pemerintah, Pemerintahan Daerah Provinsi dan Pemerintahan Daerah Kabupaten/Kota (Lembaran Negara Republik Indonesia Tahun 2007 Nomor 82, Tambahan Lembaran Negara Republik Indonesia Nomor 4737);
5. Peraturan Pemerintah Nomor 41 Tahun 2007 tentang Organisasi Perangkat Daerah (Lembaran Negara Republik Indonesia Tahun 2007 Nomor 89, Tambahan Lembaran Negara Republik Indonesia Nomor 4741);
6. Peraturan Daerah Kabupaten Banyumas Nomor 9 Tahun 2008 tentang Urusan Pemerintahan yang Menjadi Kewenangan Pemerintah Daerah Kabupaten Banyumas (Lembaran Daerah Kabupaten Banyumas Tahun 2008 Nomor 5 Seri E);
7. Peraturan Daerah Kabupaten Banyumas Nomor 26 Tahun 2009 tentang Organisasi dan Tatakerja Dinas Kabupaten Banyumas (Lembaran Daerah Kabupaten Banyumas Tahun 2009 Nomor 2 Seri D).

#### **MEMUTUSKAN:**

**Menetapkan : PERATURAN BUPATI TENTANG PEMBENTUKAN, SUSUNAN ORGANISASI, JENIS DAN TATA KERJA UNIT PELAKSANA TEKNIS PADA DINAS DAERAH KABUPATEN BANYUMAS.**

### **BAB I KETENTUAN UMUM**

#### **Pasal 1**

Dalam Peraturan Bupati ini yang dimaksud dengan :

1. Daerah adalah Kabupaten Banyumas.
2. Pemerintah Daerah adalah Bupati dan Perangkat Daerah sebagai unsur penyelenggara pemerintahan daerah.
3. Bupati adalah Bupati Banyumas.
4. Perangkat Daerah adalah Perangkat Daerah Kabupaten Banyumas yang terdiri dari Sekretariat Daerah, Sekretariat DPRD, Dinas Daerah, Lembaga Teknis Daerah, Satpol PP, Lembaga Lain, Kecamatan dan Kelurahan.
5. Dinas Daerah yang selanjutnya disebut Dinas adalah Dinas Daerah Kabupaten Banyumas.

6. Kepala Dinas adalah Kepala Dinas Daerah Kabupaten Banyumas.
7. Unit Pelaksana Teknis yang selanjutnya disingkat UPT adalah pelaksana sebagian kegiatan teknis operasional dan/atau kegiatan teknis penunjang yang mempunyai wilayah kerja satu atau beberapa kecamatan.
8. Jabatan Fungsional adalah kedudukan yang menunjukkan tugas, tanggung jawab, wewenang dan hak seorang Pegawai Negeri Sipil dalam satuan organisasi yang dalam pelaksanaan tugasnya didasarkan pada keahlian dan atau keterampilan tertentu serta bersifat mandiri.
9. Kelompok Jabatan Fungsional adalah kelompok kedudukan yang menunjukkan tugas, tanggung jawab, wewenang dan hak seorang Pegawai Negeri Sipil dalam satuan organisasi yang dalam pelaksanaan tugasnya didasarkan pada keahlian dan/atau ketrampilan tertentu serta bersifat mandiri.

## **BAB II PEMBENTUKAN**

### **Pasal 2**

- (1) Dengan Peraturan Bupati ini dibentuk UPT pada :
  - a. Dinas Pendidikan Kabupaten Banyumas;
  - b. Dinas Kesehatan Kabupaten Banyumas;
  - c. Dinas Sosial, Tenaga Kerja dan Transmigrasi;
  - d. Dinas Perhubungan, Komunikasi dan Informatika;
  - e. Dinas Pemuda, Olahraga, Kebudayaan dan Pariwisata;
  - f. Dinas Sumber Daya Air dan Bina Marga;
  - g. Dinas Cipta Karya, Kebersihan dan Tata Ruang;
  - h. Dinas Perindustrian, Perdagangan dan Koperasi;
  - i. Dinas Pertanian, Perkebunan dan Kehutanan;
  - j. Dinas Peternakan dan Perikanan.
- (2) Nomenklatur, tempat kedudukan dan wilayah kerja UPT sebagaimana tercantum dalam Lampiran I yang merupakan bagian tidak terpisahkan dari Peraturan Bupati ini.

## **BAB III KEDUDUKAN**

### **Pasal 3**

UPT adalah pelaksana sebagian kegiatan teknis operasional dan/atau kegiatan teknis penunjang yang mempunyai wilayah kerja satu atau beberapa kecamatan yang berkedudukan di bawah Dinas.

#### **Pasal 4**

UPT pada Dinas dipimpin oleh seorang Kepala UPT yang berkedudukan di bawah dan bertanggung jawab kepada Kepala Dinas melalui Sekretaris Dinas Daerah.

### **BAB IV SUSUNAN ORGANISASI**

#### **Pasal 5**

- (1) Susunan Organisasi UPT pada Dinas terdiri dari :
  - a. Kepala UPT;
  - b. Sub Bagian Tata Usaha;
  - c. Kelompok Jabatan Fungsional.
- (2) Bagan organisasi Unit Pelaksana Teknis sebagaimana tercantum dalam Lampiran II sebagai bagian yang tidak terpisahkan dari Peraturan Bupati ini.

### **BAB VI TATA KERJA**

#### **Pasal 6**

- (1) Kepala UPT membawahi Subbagian Tata Usaha dan Jabatan Fungsional.
- (2) Subbagian Tata Usaha dipimpin oleh Kepala Subbagian Tata Usaha yang berkedudukan di bawah dan bertanggung jawab kepada Kepala UPT.
- (3) Kelompok Jabatan Fungsional dapat dibagi dalam sub-sub kelompok yang masing-masing dipimpin oleh seorang tenaga fungsional senior dan ditunjuk oleh Kepala Dinas.
- (4) Kelompok Jabatan Fungsional berkedudukan di bawah dan bertanggung jawab langsung kepada Kepala UPT.

#### **Pasal 7**

Kepala UPT dalam melaksanakan tugasnya berdasarkan kebijakan yang ditetapkan oleh Kepala Dinas.

#### **Pasal 8**

Dalam melaksanakan tugasnya Kepala UPT, Kepala Sub Bagian Tata Usaha dan Ketua Kelompok Jabatan Fungsional pada UPT wajib menerapkan prinsip koordinasi, integrasi, sinkronisasi dan simplifikasi secara vertikal dan horisontal baik dalam lingkungan masing-masing maupun dengan instansi lain sesuai dengan tugas pokoknya.

### **Pasal 9**

- (1) Setiap Pimpinan Satuan Organisasi dalam lingkungan UPT bertanggung jawab memimpin dan mengkoordinasikan bawahannya serta memberikan bimbingan dan petunjuk bagi pelaksanaan tugas.
- (2) Setiap Pimpinan Satuan Organisasi harus mentaati perintah petunjuk atasan dan bertanggung jawab kepada atasan masing-masing serta menyampaikan laporan berkala tepat pada waktunya.
- (3) Setiap laporan yang diterima oleh Pimpinan Satuan Organisasi dari bawahannya, wajib diolah dan dipergunakan sebagai bahan untuk penyusunan laporan lebih lanjut dan untuk memberikan petunjuk kepada bawahan.
- (4) Dalam menyampaikan laporan masing-masing kepada atasan, tembusan laporan wajib disampaikan kepada Satuan Organisasi lain yang secara fungsional mempunyai hubungan kerja.
- (5) Dalam melaksanakan tugas, setiap Pimpinan Satuan Organisasi dibantu oleh Satuan Organisasi di bawahnya dan dalam rangka pemberian bimbingan kepada bawahan masing-masing wajib mengadakan rapat secara berkala.

### **Pasal 10**

Kepala Subbagian Tata Usaha dan Ketua Kelompok Jabatan Fungsional pada UPT menyampaikan laporan kepada Kepala UPT dan berdasarkan laporan tersebut Kepala Subbagian Tata Usaha menyusun laporan berkala Kepala UPT.

## **BAB VII**

### **KETENTUAN LAIN-LAIN**

#### **Pasal 11**

- (1) Penjabaran tugas, uraian tugas dan fungsi jabatan struktural pada UPT diatur lebih lanjut dengan Peraturan Bupati.
- (2) Uraian tugas jabatan fungsional umum pada UPT diatur lebih lanjut dengan Peraturan Kepala Dinas berdasarkan formasi jabatan yang ditetapkan dengan Peraturan Bupati.
- (3) Pembentukan Sub-sub Kelompok Jabatan Fungsional ditetapkan lebih lanjut dengan Peraturan Kepala Dinas berdasarkan jumlah, sifat, jenis dan beban kerja.

#### **Pasal 12**

Hal-hal yang belum diatur dalam Peraturan Bupati ini, sepanjang mengenai teknis pelaksanaannya diatur lebih lanjut oleh Kepala Dinas.

**BAB VIII**  
**KETENTUAN PENUTUP**

**Pasal 13**

Pada saat mulai berlakunya Peraturan Bupati ini maka :

1. Peraturan Bupati Banyumas Nomor 65 Tahun 2008 tentang Pembentukan, Susunan Organisasi, Tugas Pokok, Uraian Tugas Jabatan dan Tata Kerja Pusat Kesehatan Masyarakat pada Dinas Kesehatan Kabupaten Banyumas (Berita Daerah Kabupaten Banyumas Tahun 2008 Nomor 66);
2. Peraturan Bupati Banyumas Nomor 66 Tahun 2008 tentang Pembentukan, Susunan Organisasi, Tugas Pokok, Uraian Tugas Jabatan dan Tata Kerja Laboratoium Kesehatan Masyarakat pada Dinas Kesehatan Kabupaten Banyumas (Berita Daerah Kabupaten Banyumas Tahun 2008 Nomor 67);
3. Peraturan Bupati Banyumas Nomor 67 Tahun 2008 tentang Pembentukan, Susunan Organisasi, Tugas Pokok, Uraian Tugas Jabatan dan Tata Kerja Balai Pengobatan Penyakit Paru-paru pada Dinas Kesehatan Kabupaten Banyumas (Berita Daerah Kabupaten Banyumas Tahun 2008 Nomor 68);
4. Peraturan Bupati Banyumas Nomor 68 Tahun 2008 tentang Pembentukan, Susunan Organisasi, Tugas Pokok, Uraian Tugas Jabatan dan Tata Kerja Balai Kesehatan Mata Masyarakat pada Dinas Kesehatan Kabupaten Banyumas (Berita Daerah Kabupaten Banyumas Tahun 2008 Nomor 69);
5. Peraturan Bupati Banyumas Nomor 69 Tahun 2008 tentang Pembentukan, Susunan Organisasi, Tugas Pokok, Uraian Tugas Jabatan dan Tata Kerja Unit Alat Kesehatan dan Farmasi pada Dinas Kesehatan Kabupaten Banyumas (Berita Daerah Kabupaten Banyumas Tahun 2008 Nomor 70);
6. Peraturan Bupati Banyumas Nomor 70 Tahun 2008 tentang Pembentukan, Susunan Organisasi, Tugas Pokok, Uraian Tugas Jabatan dan Tata Kerja Unit Pendidikan Kecamatan pada Dinas Pendidikan Kabupaten Banyumas (Berita Daerah Kabupaten Banyumas Tahun 2008 Nomor 71);
7. Peraturan Bupati Banyumas Nomor 71 Tahun 2008 tentang Pembentukan, Susunan Organisasi, Tugas Pokok, Uraian Tugas Jabatan dan Tata Kerja Sanggar Kegiatan Belajar pada Dinas Pendidikan Kabupaten Banyumas (Berita Daerah Kabupaten Banyumas Tahun 2008 Nomor 72);
8. Peraturan Bupati Banyumas Nomor 72 Tahun 2008 tentang Pembentukan, Susunan Organisasi, Tugas Pokok, Uraian Tugas Jabatan dan Tata Kerja Balai Latihan Kerja pada Dinas Sosial, Tenaga Kerja dan Transmigrasi Kabupaten Banyumas (Berita Daerah Kabupaten Banyumas Tahun 2008 Nomor 73);

9. Peraturan Bupati Banyumas Nomor 73 Tahun 2008 tentang Pembentukan, Susunan Organisasi, Tugas Pokok, Uraian Tugas Jabatan dan Tata Kerja Balai Benih Padi dan Palawija pada Dinas Pertanian Tanaman Pangan Kabupaten Banyumas (Berita Daerah Kabupaten Banyumas Tahun 2008 Nomor 74);
10. Peraturan Bupati Banyumas Nomor 74 Tahun 2008 tentang Pembentukan, Susunan Organisasi, Tugas Pokok, Uraian Tugas Jabatan dan Tata Kerja Balai Benih Hortikultura dan Aneka Tanaman pada Dinas Pertanian Tanaman Pangan Kabupaten Banyumas (Berita Daerah Kabupaten Banyumas Tahun 2008 Nomor 75);
11. Peraturan Bupati Banyumas Nomor 75 Tahun 2008 tentang Pembentukan, Susunan Organisasi, Tugas Pokok, Uraian Tugas Jabatan dan Tata Kerja Rumah Pemotongan Hewan pada Dinas Peternakan dan Perikanan Kabupaten Banyumas (Berita Daerah Kabupaten Banyumas Tahun 2008 Nomor 76);
12. Peraturan Bupati Banyumas Nomor 76 Tahun 2008 tentang Pembentukan, Susunan Organisasi, Tugas Pokok, Uraian Tugas Jabatan dan Tata Kerja Balai Benih Ikan pada Dinas Peternakan dan Perikanan Kabupaten Banyumas (Berita Daerah Kabupaten Banyumas Tahun 2008 Nomor 77);
13. Peraturan Bupati Banyumas Nomor 77 Tahun 2008 tentang Pembentukan, Susunan Organisasi, Tugas Pokok, Uraian Tugas Jabatan dan Tata Kerja Laboratorium Kesehatan Hewan dan Masyarakat Veteriner pada Dinas Peternakan dan Perikanan Kabupaten Banyumas (Berita Daerah Kabupaten Banyumas Tahun 2008 Nomor 78);
14. Peraturan Bupati Banyumas Nomor 78 Tahun 2008 tentang Pembentukan, Susunan Organisasi, Tugas Pokok, Uraian Tugas Jabatan dan Tata Kerja Kebun Bibit Permanen pada Dinas Kehutanan dan Perkebunan Kabupaten Banyumas (Berita Daerah Kabupaten Banyumas Tahun 2008 Nomor 79);
15. Peraturan Bupati Banyumas Nomor 79 Tahun 2008 tentang Pembentukan, Susunan Organisasi, Tugas Pokok, Uraian Tugas Jabatan dan Tata Kerja Unit Pasar pada Dinas Perindustrian, Perdagangan dan Koperasi Kabupaten Banyumas (Berita Daerah Kabupaten Banyumas Tahun 2008 Nomor 80);
16. Peraturan Bupati Banyumas Nomor 80 Tahun 2008 tentang Pembentukan, Susunan Organisasi, Tugas Pokok, Uraian Tugas Jabatan dan Tata Kerja Terminal pada Dinas Perhubungan, Komunikasi dan Informatika Kabupaten Banyumas (Berita Daerah Kabupaten Banyumas Tahun 2008 Nomor 81);
17. Peraturan Bupati Banyumas Nomor 81 Tahun 2008 tentang Pembentukan, Susunan Organisasi, Tugas Pokok, Uraian Tugas Jabatan dan Tata Kerja Unit Perpajakan pada Dinas Perhubungan, Komunikasi dan Informatika Kabupaten Banyumas (Berita Daerah Kabupaten Banyumas Tahun 2008 Nomor 82);

18. Peraturan Bupati Banyumas Nomor 82 Tahun 2008 tentang Pembentukan, Susunan Organisasi, Tugas Pokok, Uraian Tugas Jabatan dan Tata Kerja Unit Bina Marga pada Dinas Sumber Daya Air dan Bina Marga Kabupaten Banyumas (Berita Daerah Kabupaten Banyumas Tahun 2008 Nomor 83);
19. Peraturan Bupati Banyumas Nomor 83 Tahun 2008 tentang Pembentukan, Susunan Organisasi, Tugas Pokok, Uraian Tugas Jabatan dan Tata Kerja Unit Sumber Daya Air Wilayah pada Dinas Sumber Daya Air dan Bina Marga Kabupaten Banyumas (Berita Daerah Kabupaten Banyumas Tahun 2008 Nomor 84);
20. Peraturan Bupati Banyumas Nomor 84 Tahun 2008 tentang Pembentukan, Susunan Organisasi, Tugas Pokok, Uraian Tugas Jabatan dan Tata Kerja Unit Persampahan pada Dinas Cipta Karya, Kebersihan dan Tata Ruang Kabupaten Banyumas (Berita Daerah Kabupaten Banyumas Tahun 2008 Nomor 85);
21. Peraturan Bupati Banyumas Nomor 85 Tahun 2008 tentang Pembentukan, Susunan Organisasi, Tugas Pokok, Uraian Tugas Jabatan dan Tata Kerja Unit Kebersihan dan Pertamanan pada Dinas Cipta Karya, Kebersihan dan Tata Ruang Kabupaten Banyumas (Berita Daerah Kabupaten Banyumas Tahun 2008 Nomor 86);
22. Peraturan Bupati Banyumas Nomor 86 Tahun 2008 tentang Pembentukan, Susunan Organisasi, Tugas Pokok, Uraian Tugas Jabatan dan Tata Kerja Unit Pemadam Kebakaran pada Dinas Cipta Karya, Kebersihan dan Tata Ruang Kabupaten Banyumas (Berita Daerah Kabupaten Banyumas Tahun 2008 Nomor 87);
23. Peraturan Bupati Banyumas Nomor 87 Tahun 2008 tentang Pembentukan, Susunan Organisasi, Tugas Pokok, Uraian Tugas Jabatan dan Tata Kerja Laboratorium Pengujian Bahan Konstruksi pada Dinas Sumber Daya Air dan Bina Marga Kabupaten Banyumas (Berita Daerah Kabupaten Banyumas Tahun 2008 Nomor 88);
24. Peraturan Bupati Banyumas Nomor 88 Tahun 2008 tentang Pembentukan, Susunan Organisasi, Tugas Pokok, Uraian Tugas Jabatan dan Tata Kerja Unit Peralatan dan Perbekalan pada Dinas Sumber Daya Air dan Bina Marga Kabupaten Banyumas (Berita Daerah Kabupaten Banyumas Tahun 2008 Nomor 89);
25. Peraturan Bupati Banyumas Nomor 89 Tahun 2008 tentang Pembentukan, Susunan Organisasi, Tugas Pokok, Uraian Tugas Jabatan dan Tata Kerja Lokawisata Baturraden pada Dinas Kebudayaan dan Pariwisata Kabupaten Banyumas (Berita Daerah Kabupaten Banyumas Tahun 2008 Nomor 90);
26. Peraturan Bupati Banyumas Nomor 90 Tahun 2008 tentang Pembentukan, Susunan Organisasi, Tugas Pokok, Uraian Tugas Jabatan dan Tata Kerja Unit Sentra Budaya Banyumasan pada Dinas Kebudayaan dan Pariwisata Kabupaten Banyumas (Berita Daerah Kabupaten Banyumas Tahun 2008 Nomor 91);



27. Peraturan Bupati Banyumas Nomor 93 Tahun 2008 tentang Pembentukan, Susunan Organisasi, Tugas Pokok, Uraian Tugas Jabatan dan Tata Kerja Sekolah Menengah Pertama, Sekolah Menengah Atas dan Sekolah Menengah Kejuruan pada Dinas Kebudayaan dan Pariwisata Kabupaten Banyumas (Berita Daerah Kabupaten Banyumas Tahun 2008 Nomor 94);  
dicabut dan dinyatakan tidak berlaku.

**Pasal 14**

Peraturan Bupati ini mulai berlaku pada tanggal diundangkan.

Agar setiap orang mengetahuinya memerintahkan pengundangan Peraturan Bupati ini dengan penempatannya dalam Berita Daerah Kabupaten Banyumas.

Ditetapkan di Purwokerto  
pada tanggal 1 Februari 2010

**BUPATI BANYUMAS,**



**MARDJOKO**



**NOMENKLATUR, TEMPAT KEDUDUKAN DAN WILAYAH KERJA  
 UNIT PELAKSANA TEKNIS PADA DINAS DAERAH  
 KABUPATEN BANYUMAS**

<b>NO.</b>	<b>N A M A</b>	<b>TEMPAT KEDUDUKAN</b>	<b>WILAYAH KERJA</b>
1.	Dinas Pendidikan		
	a. Unit Pendidikan Kecamatan (UPK)		
	1) UPK Ajibarang	Kecamatan Ajibarang	Kecamatan Ajibarang
	2) UPK Banyumas	Kecamatan Banyumas	Kecamatan Banyumas
	3) UPK Baturraden	Kecamatan Baturraden	Kecamatan Baturraden
	4) UPK Cilongok	Kecamatan Cilongok	Kecamatan Cilongok
	5) UPK Gumelar	Kecamatan Gumelar	Kecamatan Gumelar
	6) UPK Jatilawang	Kecamatan Jatilawang	Kecamatan Jatilawang
	7) UPK Kalibagor	Kecamatan Kalibagor	Kecamatan Kalibagor
	8) UPK Karanglewas	Kecamatan Karanglewas	Kecamatan Karanglewas
	9) UPK Kebasen	Kecamatan Kebasen	Kecamatan Kebasen
	10) UPK Kedungbanteng	Kec. Kedungbanteng	Kec. Kedungbanteng
	11) UPK Kembaran	Kecamatan Kembaran	Kecamatan Kembaran
	12) UPK Kemranjen	Kecamatan Kemranjen	Kecamatan Kemranjen
	13) UPK Lumbir	Kecamatan Lumbir	Kecamatan Lumbir
	14) UPK Patikraja	Kecamatan Patikraja	Kecamatan Patikraja
	15) UPK Pekuncen	Kecamatan Pekuncen	Kecamatan Pekuncen
	16) UPK Purwojati	Kecamatan Purwojati	Kecamatan Purwojati
	17) UPK Purwokerto Barat	Kec. Purwokerto Barat	Kec. Purwokerto Barat
	18) UPK Purwokerto Selatan	Kec. Purwokerto Selatan	Kec. Purwokerto Selatan
	19) UPK Purwokerto Timur	Kec. Purwokerto Timur	Kec. Purwokerto Timur
	20) UPK Purwokerto Utara	Kec. Purwokerto Utara	Kec. Purwokerto Utara
	21) UPK Rawalo	Kecamatan Rawalo	Kecamatan Rawalo
	22) UPK Sokaraja	Kecamatan Sokaraja	Kecamatan Sokaraja
	23) UPK Somagede	Kecamatan Somagede	Kecamatan Somagede
	24) UPK Sumbang	Kecamatan Sumbang	Kecamatan Sumbang
	25) UPK Sumpiuh	Kecamatan Sumpiuh	Kecamatan Sumpiuh
	26) UPK Tambak	Kecamatan Tambak	Kecamatan Tambak
	27) UPK Wangon	Kecamatan Wangon	Kecamatan Wangon
	b. Sanggar Kegiatan Belajar (SKB)		
	1) SKB Purwokerto	Kec. Purwokerto Utara	1. Kecamatan Baturaden 2. Kecamatan Karanglewas 3. Kec. Kedungbanteng 4. Kecamatan Kembaran 5. Kec. Purwokerto Barat 6. Kec. Purwokerto Selatan 7. Kec. Purwokerto Timur 8. Kec. Purwokerto Utara 9. Kecamatan Sumbang
	2) SKB Kalibagor	Kecamatan Kalibagor	1. Kecamatan Banyumas 2. Kecamatan Kalibagor 3. Kecamatan Kebasen 4. Kecamatan Kemranjen

NO.	N A M A	TEMPAT KEDUDUKAN	WILAYAH KERJA
			5. Kecamatan Patikraja
			6. Kecamatan Sokaraja
			7. Kecamatan Somagede
			8. Kecamatan Sumpiuh
			9. Kecamatan Tambak
	3) SKB Ajibarang	Kecamatan Ajibarang	1. Kecamatan Ajibarang
			2. Kecamatan Cilongok
			3. Kecamatan Gumelar
			4. Kecamatan Jatilawang
			5. Kecamatan Lumbir
			6. Kecamatan Pekuncen
			7. Kecamatan Purwojati
			8. Kecamatan Rawalo
			9. Kecamatan Wangon
	c. Sekolah Menengah Pertama (SMP)		
	1) SMP Negeri 1 Purwokerto	Kec. Purwokerto Timur	Kabupaten Banyumas
	2) SMP Negeri 2 Purwokerto	Kec. Purwokerto Timur	Kabupaten Banyumas
	3) SMP Negeri 3 Purwokerto	Kec. Purwokerto Timur	Kabupaten Banyumas
	4) SMP Negeri 4 Purwokerto	Kec. Purwokerto Barat	Kabupaten Banyumas
	5) SMP Negeri 5 Purwokerto	Kec. Purwokerto Selatan	Kabupaten Banyumas
	6) SMP Negeri 6 Purwokerto	Kec. Purwokerto Timur	Kabupaten Banyumas
	7) SMP Negeri 7 Purwokerto	Kec. Purwokerto Selatan	Kabupaten Banyumas
	8) SMP Negeri 8 Purwokerto	Kec. Purwokerto Timur	Kabupaten Banyumas
	9) SMP Negeri 9 Purwokerto	Kec. Purwokerto Utara	Kabupaten Banyumas
	10) SMP Negeri 1 Karanglewas	Kecamatan Karanglewas	Kabupaten Banyumas
	11) SMP Negeri 2 Karanglewas	Kecamatan Karanglewas	Kabupaten Banyumas
	12) SMP Negeri 1 Kedungbanteng	Kec. Kedungbanteng	Kabupaten Banyumas
	13) SMP Negeri 2 Kedungbanteng	Kec. Kedungbanteng	Kabupaten Banyumas
	14) SMP Negeri 1 Baturraden	Kecamatan Baturraden	Kabupaten Banyumas
	15) SMP Negeri 2 Baturraden	Kecamatan Baturraden	Kabupaten Banyumas
	16) SMP Negeri 1 Sumbang	Kecamatan Sumbang	Kabupaten Banyumas
	17) SMP Negeri 2 Sumbang	Kecamatan Sumbang	Kabupaten Banyumas
	18) SMP Negeri 3 Sumbang	Kecamatan Sumbang	Kabupaten Banyumas
	19) SMP Negeri 1 Kembaran	Kecamatan Kembaran	Kabupaten Banyumas
	20) SMP Negeri 2 Kembaran	Kecamatan Kembaran	Kabupaten Banyumas
	21) SMP Negeri 1 Sokaraja	Kecamatan Sokaraja	Kabupaten Banyumas
	22) SMP Negeri 2 Sokaraja	Kecamatan Sokaraja	Kabupaten Banyumas
	23) SMP Negeri 3 Sokaraja	Kecamatan Sokaraja	Kabupaten Banyumas
	24) SMP Negeri 1 Kalibagor	Kecamatan Kalibagor	Kabupaten Banyumas
	25) SMP Negeri 2 Kalibagor	Kecamatan Kalibagor	Kabupaten Banyumas
	26) SMP Negeri 3 Kalibagor	Kecamatan Kalibagor	Kabupaten Banyumas
	27) SMP Negeri 1 Banyumas	Kecamatan Banyumas	Kabupaten Banyumas
	28) SMP Negeri 2 Banyumas	Kecamatan Banyumas	Kabupaten Banyumas
	29) SMP Negeri 3 Banyumas	Kecamatan Banyumas	Kabupaten Banyumas
	30) SMP Negeri 4 Banyumas	Kecamatan Banyumas	Kabupaten Banyumas
	31) SMP Negeri 1 Somagede	Kecamatan Somagede	Kabupaten Banyumas
	32) SMP Negeri 2 Somagede	Kecamatan Somagede	Kabupaten Banyumas
	33) SMP Negeri 1 Patikraja	Kecamatan Patikraja	Kabupaten Banyumas
	34) SMP Negeri 2 Patikraja	Kecamatan Patikraja	Kabupaten Banyumas
	35) SMP Negeri 1 Kebasen	Kecamatan Kebasen	Kabupaten Banyumas

<b>NO.</b>	<b>N A M A</b>	<b>TEMPAT KEDUDUKAN</b>	<b>WILAYAH KERJA</b>
	36) SMP Negeri 2 Kebasen	Kecamatan Kebasen	Kabupaten Banyumas
	37) SMP Negeri 3 Kebasen	Kecamatan Kebasen	Kabupaten Banyumas
	38) SMP Negeri 1 Rawalo	Kecamatan Rawalo	Kabupaten Banyumas
	39) SMP Negeri 2 Rawalo	Kecamatan Rawalo	Kabupaten Banyumas
	40) SMP Negeri 1 Jatilawang	Kecamatan Jatilawang	Kabupaten Banyumas
	41) SMP Negeri 2 Jatilawang	Kecamatan Jatilawang	Kabupaten Banyumas
	42) SMP Negeri 1 Purwojati	Kecamatan Purwojati	Kabupaten Banyumas
	43) SMP Negeri 2 Purwojati	Kecamatan Purwojati	Kabupaten Banyumas
	44) SMP Negeri 1 Wangon	Kecamatan Wangon	Kabupaten Banyumas
	45) SMP Negeri 2 Wangon	Kecamatan Wangon	Kabupaten Banyumas
	46) SMP Negeri 1 Lumbir	Kecamatan Lumbir	Kabupaten Banyumas
	47) SMP Negeri 2 Lumbir	Kecamatan Lumbir	Kabupaten Banyumas
	48) SMP Negeri 1 Gumelar	Kecamatan Gumelar	Kabupaten Banyumas
	49) SMP Negeri 2 Gumelar	Kecamatan Gumelar	Kabupaten Banyumas
	50) SMP Negeri 1 Ajibarang	Kecamatan Ajibarang	Kabupaten Banyumas
	51) SMP Negeri 2 Ajibarang	Kecamatan Ajibarang	Kabupaten Banyumas
	52) SMP Negeri 3 Ajibarang	Kecamatan Ajibarang	Kabupaten Banyumas
	53) SMP Negeri 1 Pekuncen	Kecamatan Pekuncen	Kabupaten Banyumas
	54) SMP Negeri 2 Pekuncen	Kecamatan Pekuncen	Kabupaten Banyumas
	55) SMP Negeri 3 Pekuncen	Kecamatan Pekuncen	Kabupaten Banyumas
	56) SMP Negeri 1 Cilongok	Kecamatan Cilongok	Kabupaten Banyumas
	57) SMP Negeri 2 Cilongok	Kecamatan Cilongok	Kabupaten Banyumas
	58) SMP Negeri 1 Kemranjen	Kecamatan Kemranjen	Kabupaten Banyumas
	59) SMP Negeri 2 Kemranjen	Kecamatan Kemranjen	Kabupaten Banyumas
	60) SMP Negeri 1 Sumpiuh	Kecamatan Sumpiuh	Kabupaten Banyumas
	61) SMP Negeri 2 Sumpiuh	Kecamatan Sumpiuh	Kabupaten Banyumas
	62) SMP Negeri 1 Tambak	Kecamatan Tambak	Kabupaten Banyumas
	63) SMP Negeri 2 Tambak	Kecamatan Tambak	Kabupaten Banyumas
	d. Sekolah Menengah Atas (SMA)		
	1) SMA Negeri 1 Purwokerto	Kec. Purwokerto Timur	Kabupaten Banyumas
	2) SMA Negeri 2 Purwokerto	Kec. Purwokerto Timur	Kabupaten Banyumas
	3) SMA Negeri 3 Purwokerto	Kec. Purwokerto Barat	Kabupaten Banyumas
	4) SMA Negeri 4 Purwokerto	Kec. Purwokerto Timur	Kabupaten Banyumas
	5) SMA Negeri 5 Purwokerto	Kec. Purwokerto Timur	Kabupaten Banyumas
	6) SMA Negeri Baturaden	Kecamatan Baturraden	Kabupaten Banyumas
	7) SMA Negeri Sokaraja	Kecamatan Sokaraja	Kabupaten Banyumas
	8) SMA Negeri Banyumas	Kecamatan Banyumas	Kabupaten Banyumas
	9) SMA Negeri Patikraja	Kecamatan Patikraja	Kabupaten Banyumas
	10) SMA Negeri Rawalo	Kecamatan Rawalo	Kabupaten Banyumas
	11) SMA Negeri Ajibarang	Kecamatan Ajibarang	Kabupaten Banyumas
	12) SMA Negeri Sumpiuh	Kecamatan Sumpiuh	Kabupaten Banyumas
	13) SMA Negeri Jatilawang	Kecamatan Jatilawang	Kabupaten Banyumas
	14) SMA Negeri Wangon	Kecamatan Wangon	Kabupaten Banyumas
	e. Sekolah Menengah Kejuruan (SMK)		
	1) SMK Negeri 1 Purwokerto	Kec. Purwokerto Timur	Kabupaten Banyumas
	2) SMK Negeri 2 Purwokerto	Kec. Purwokerto Timur	Kabupaten Banyumas
	3) SMK Negeri 3 Purwokerto	Kec. Purwokerto Timur	Kabupaten Banyumas
	4) SMK Negeri 1 Kalibagor	Kecamatan Kalibagor	Kabupaten Banyumas
	5) SMK Negeri 1 Banyumas	Kecamatan Banyumas	Kabupaten Banyumas
	6) SMK Negeri 2 Banyumas	Kecamatan Banyumas	Kabupaten Banyumas

<b>NO.</b>	<b>N A M A</b>	<b>TEMPAT KEDUDUKAN</b>	<b>WILAYAH KERJA</b>
	7) SMK Negeri 3 Banyumas	Kecamatan Banyumas	Kabupaten Banyumas
	8) SMK Negeri 1 Purwojati	Kecamatan Purwojati	Kabupaten Banyumas
2.	Dinas Kesehatan Kabupaten Banyumas		
	a. Pusat Kesehatan Masyarakat (Puskesmas)		
	1) Puskesmas I Ajibarang	Kecamatan Ajibarang	1. Desa Ajibarang Kulon
			2. Desa Ajibarang Wetan
			3. Desa Ciberung
			4. Desa Darma Kradenan
			5. Desa Karangbawang
			6. Desa Kracak
			7. Desa Pandansari
			8. Desa Tipar Kidul
	2) Puskesmas II Ajibarang	Kecamatan Ajibarang	1. Desa Banjarsari
			2. Desa Jingsang
			3. Desa Kali Benda
			4. Desa Lesmana
			5. Desa Pancasan
			6. Desa Pancurendang
			7. Desa Sawangan
	3) Puskesmas Banyumas	Kecamatan Banyumas	1. Desa Binangun
			2. Desa Danaraja
			3. Desa Dawuhan
			4. Desa Kalisube
			5. Desa Karangrau
			6. Desa Kedunggede
			7. Desa Kedunguter
			8. Desa Kejawar
			9. Desa Papringan
			10. Desa Pasinggangan
			11. Desa Pekunden
			12. Desa Sudagaran
	4) Puskesmas I Baturaden	Kecamatan Baturaden	1. Desa Karangtengah
			2. Desa Kebumen
			3. Desa Ketenger
			4. Desa Kutasari
			5. Desa Pamijen
			6. Desa Purwosari
	5) Puskesmas II Baturaden	Kecamatan Baturaden	1. Desa Karangmangu
			2. Desa Karangsalam
			3. Desa Kematug Kidul
			4. Desa Kematug Lor
			5. Desa Pandak
			6. Desa Rempoah
	6) Puskesmas I Cilongok	Kecamatan Cilongok	1. Desa Cikidang
			2. Desa Cilongok
			3. Desa Gununglurah
			4. Desa Kalisari
			5. Desa Karanglo

NO.	N A M A	TEMPAT KEDUDUKAN	WILAYAH KERJA
			6. Desa Karangtengah
			7. Desa Panambangan
			8. Desa Pernasidi
			9. Desa Rancamaya
			10. Desa Sambirata
			11. Desa Sokawera
	7) Puskesmas II Cilongok	Kecamatan Cilongok	1. Desa Batuanten
			2. Desa Cipete
			3. Desa Jatisaba
			4. Desa Kasegeran
			5. Desa Langgongsari
			6. Desa Pageraji
			7. Desa Panusupan
			8. Desa Pejogol
			9. Desa Sudimara
	8) Puskesmas Gumelar	Kecamatan Gumelar	1. Desa Cihonje
			2. Desa Cilangkap
			3. Desa Gancang
			4. Desa Gumelar
			5. Desa Karangkemojing
			6. Desa Kedungurang
			7. Desa Paningkaban
			8. Desa Samudra
			9. Desa Tlaga
	9) Puskesmas Jatilawang	Kecamatan Jatilawang	1. Desa Adisara
			2. Desa Bantar
			3. Desa Gentawangi
			4. Desa Gunung Wetan
			5. Desa Karanganyar
			6. Desa Karanglewas
			7. Desa Kedungwringin
			8. Desa Margasana
			9. Desa Pekuncen
			10. Desa Tinggarjaya
			11. Desa Tunjung
	10) Puskesmas Kalibagor	Kecamatan Kalibagor	1. Desa Kalibagor
			2. Desa Kalicupak Kidul
			3. Desa Kalicupak Lor
			4. Desa Kalicupak Wetan
			5. Desa Kaliori
			6. Desa Karangdadap
			7. Desa Pajerukan
			8. Desa Pekaja
			9. Desa Petir
			10. Desa Srowot
			11. Desa Suro
			12. Desa Wlahar Wetan
	11) Puskesmas Karanglewas	Kecamatan Karanglewas	1. Desa Babakan
			2. Desa Jipang
			3. Desa Karanggude Kulon

NO.	N A M A	TEMPAT KEDUDUKAN	WILAYAH KERJA
			4. Desa Karangkemiri
			5. Desa Karanglewas Kidul
			6. Desa Kediri
			7. Desa Pangebatan
			8. Desa Pasir Kulon
			9. Desa Pasir Lor
			10. Desa Pasir Wetan
			11. Desa Singasari
			12. Desa Sunyalangu
			13. Desa Tamansari
	12) Puskesmas Kebasen	Kecamatan Kebasen	1. Desa Adisana
			2. Desa Bangsa
			3. Desa Cindaga
			4. Desa Gambarsari
			5. Desa Kalisalak
			6. Desa Kaliwedi
			7. Desa Karangsari
			8. Desa Kebasen
			9. Desa Mandirancan
			10. Desa Randegan
			11. Desa Sawangan
			12. Desa Tumiyang
	13) Puskesmas Kedungbanteng	Kecamatan Kedungbanteng	1. Desa Baseh
			2. Desa Beji
			3. Desa Dawuhan Kulon
			4. Desa Dawuhan Wetan
			5. Desa Kalikesur
			6. Desa Kalisalak
			7. Desa Karangnangka
			8. Desa Karangsalam
			9. Desa Kebocoran
			10. Desa Kedungbanteng
			11. Desa Keniten
			12. Desa Kutaliman
			13. Desa Melung
			14. Desa Windujaya
	14) Puskesmas I Kembaran	Kecamatan Kembaran	1. Desa Bantarwuni
			2. Desa Dukuwaluh
			3. Desa Karangsari
			4. Desa Karangsoka
			5. Desa Kembaran
			6. Desa Linggasari
			7. Desa Purbadana
			8. Desa Tambaksari
	15) Puskesmas II Kembaran	Kecamatan Kembaran	1. Desa Bojongsari
			2. Desa Karangtengah
			3. Desa Kramat
			4. Desa Ledug
			5. Desa Pliken
			6. Desa Purwodadi

NO.	N A M A	TEMPAT KEDUDUKAN	WILAYAH KERJA
			7. Desa Sambeng Kulon
			8. Desa Sambeng Wetan
	16) Puskesmas I Kemranjen	Kecamatan Kemranjen	1. Desa Karanggintung
			2. Desa Karangjati
			3. Desa Karangsalam
			4. Desa Kecila
			5. Desa Kedungpring
			6. Desa Petarangan
			7. Desa Sibalung
			8. Desa Sibrama
	17) Puskesmas II Kemranjen	Kecamatan Kemranjen	1. Desa Alasmalang
			2. Desa Grujukan
			3. Desa Kebarongan
			4. Desa Nusamangir
			5. Desa Pageralang
			6. Desa Sidamulya
			7. Desa Sirau
	18) Puskesmas Lumbir	Kecamatan Lumbir	1. Desa Besuki
			2. Desa Canduk
			3. Desa Cidora
			4. Desa Cingebul
			5. Desa Cirahab
			6. Desa Dermaji
			7. Desa Karanggayam
			8. Desa Kedunggede
			9. Desa Lumbir
			10. Desa Parungkamal
	19) Puskesmas Patikraja	Kecamatan Patikraja	1. Desa Karanganyar
			2. Desa Karangendep
			3. Desa Kedungrandu
			4. Desa Kedungwringin
			5. Desa Kedungwuluh Kidul
			6. Desa Kedungwuluh Lor
			7. Desa Notog
			8. Desa Patikraja
			9. Desa Pegalongan
			10. Desa Sawangan Wetan
			11. Desa Sidabowa
			12. Desa Sokawera
			13. Desa Wlahar Kulon
	20) Puskesmas Pekuncen	Kecamatan Pekuncen	1. Desa Banjaranyar
			2. Desa Candinegara
			3. Desa Cibangkong
			4. Desa Cikawung
			5. Desa Cikembulan
			6. Desa Glempang
			7. Desa Karangemiri
			8. Desa Karangklesem



NO.	N A M A	TEMPAT KEDUDUKAN	WILAYAH KERJA
			9. Desa Krajan
			10. Desa Kranggan
			11. Desa Pasiraman Kidul
			12. Desa Pasiraman Lor
			13. Desa Pekuncen
			14. Desa Petahunan
			15. Desa Semedo
			16. Desa Tumiyang
	21) Puskesmas Purwojati	Kecamatan Purwojati	1. Desa Gerduren
			2. Desa Kaliputih
			3. Desa Kalitapen
			4. Desa Kaliurip
			5. Desa Kaliwangi
			6. Desa Karangmangu
			7. Desa Karangtalun Kidul
			8. Desa Karangtalun Lor
			9. Desa Klapasawit
			10. Desa Purwojati
	22) Puskesmas Purwokerto Barat	Kecamatan Purwokerto Barat	1. Kelurahan Bantarsoka
			2. Kelurahan Karanglewas Lor
			3. Kelurahan Kedungwuluh
			4. Kelurahan Kober
			5. Kelurahan Pasir Kidul
			6. Kelurahan Pasirmuncang
			7. Kelurahan Rejasari
	23) Puskesmas I Purwokerto Timur	Kecamatan Purwokerto Timur	1. Kelurahan Arcawinangun
			2. Kelurahan Mersi
			3. Kelurahan Purwokerto Wetan
	24) Puskesmas II Purwokerto Timur	Kecamatan Purwokerto Timur	1. Kelurahan Kranji
			2. Kelurahan Purwokerto Lor
			3. Kelurahan Sokanegara
	25) Puskesmas Purwokerto Selatan	Kecamatan Purwokerto Selatan	1. Kelurahan Berkoh
			2. Kelurahan Karangklesem
			3. Kelurahan Karang Pucung
			4. Kelurahan Purwokerto Kidul
			5. Kelurahan Purwokerto Kulon
			6. Kelurahan Tanjung
			7. Kelurahan Teluk
	26) Puskesmas I Purwokerto Utara	Kecamatan Purwokerto Utara	1. Kelurahan Bancarkembar
			2. Kelurahan Bobosan
			3. Kelurahan Purwonegoro

<b>NO.</b>	<b>N A M A</b>	<b>TEMPAT KEDUDUKAN</b>	<b>WILAYAH KERJA</b>
	27) Puskesmas II Purwokerto Utara	Kecamatan Purwokerto Utara	1. Kelurahan Grendeng
			2. Kelurahan Karang Wangkal
			3. Kelurahan Pabuwaran
			4. Kelurahan Sumampir
	28) Puskesmas Rawalo	Kecamatan Rawalo	1. Desa Banjarparakan
			2. Desa Losari
			3. Desa Menganti
			4. Desa Pesawahan
			5. Desa Rawalo
			6. Desa Sanggreman
			7. Desa Sidamulih
			8. Desa Tambaknegara
			9. Desa Tipar
	29) Puskesmas I Sokaraja	Kecamatan Sokaraja	1. Desa Kalikidang
			2. Desa Karang Kedawung
			3. Desa Karang Nanas
			4. Desa Karangrau
			5. Desa Pamijen
			6. Desa Sokaraja Kidul
			7. Desa Sokaraja Kulon
			8. Desa Sokaraja Tengah
			9. Desa Sokaraja Wetan
			10. Desa Wiradadi
	30) Puskesmas II Sokaraja	Kecamatan Sokaraja	1. Desa Banjar Anyar
			2. Desa Banjarsari Kidul
			3. Desa Karangduren
			4. Desa Kedondong
			5. Desa Jompo Kulon
			6. Desa Klahang
			7. Desa Lemberang
			8. Desa Sokaraja Lor
	31) Puskesmas Somagede	Kecamatan Somagede	1. Desa Kanding
			2. Desa Kemawi
			3. Desa Klinting
			4. Desa Piasa Kulon
			5. Desa Plana
			6. Desa Sokawera
			7. Desa Somagade
			8. Desa Somakaton
			9. Desa Tanggeran
	32) Puskesmas I Sumbang	Kecamatan Sumbang	1. Desa Banteran
			2. Desa Datar
			3. Desa Karangcegak
			4. Desa Karanggantung
			5. Desa Karangturi
			6. Desa Kawungcarang
			7. Desa Kebanggan

NO.	N A M A	TEMPAT KEDUDUKAN	WILAYAH KERJA
			8. Desa Kedungmalang
			9. Desa Silado
			10. Desa Sumbang
			11. Desa Tambaksogra
	33) Puskesmas II Sumbang	Kecamatan Sumbang	1. Desa Banjarsari Kulon
			2. Desa Banjarsari Wetan
			3. Desa Ciberem
			4. Desa Gandatapa
			5. Desa Kotayasa
			6. Desa Limpakuwus
			7. Desa Sikapat
			8. Desa Susukan
	34) Puskesmas I Sumpiuh	Kecamatan Sumpiuh	1. Kelurahan Kebokuro
			2. Desa Karanggedang
			3. Desa Kemiri
			4. Desa Ketanda
			5. Desa Kuntili
			6. Desa Lebeng
			7. Desa Pandak
	35) Puskesmas II Sumpiuh	Kecamatan Sumpiuh	1. Kelurahan Kradenan
			2. Kelurahan Sumpiuh
			3. Desa Banjarpanepen
			4. Desa Bogangin
			5. Desa Nusadadi
			6. Desa Selakanda
			7. Desa Selanegara
	36) Puskesmas I Tambak	Kecamatan Tambak	1. Desa Gebangsari
			2. Desa Gumelar Kidul
			3. Desa Gumelar Lor
			4. Desa Kamulyan
			5. Desa Karangpetir
			6. Desa Plangkapan
			7. Desa Watu Agung
	37) Puskesmas II Tambak	Kecamatan Tambak	1. Desa Buniayu
			2. Desa Karang Pucung
			3. Desa Pesantren
			4. Desa Prembun
			5. Desa Purwodadi
	38) Puskesmas I Wangon	Kecamatan Wangon	1. Desa Banteran
			2. Desa Klapagading
			3. Desa Klapagading Kulon
			4. Desa Pangadegan
			5. Desa Randegan
			6. Desa Rawaheng
			7. Desa Wangon
	39) Puskesmas II Wangon	Kecamatan Wangon	1. Desa Cikakak
			2. Desa Jambu
			3. Desa Jurangbahas
			4. Desa Windunegara
			5. Desa Wlahar

<b>NO.</b>	<b>N A M A</b>	<b>TEMPAT KEDUDUKAN</b>	<b>WILAYAH KERJA</b>
	b. Laboratoium Kesehatan Masyarakat	Kabupaten Banyumas	Kabupaten Banyumas
	c. Balai Pengobatan Penyakit Paru-paru	Kabupaten Banyumas	Kabupaten Banyumas
	d. Balai Kesehatan Mata Masyarakat	Kabupaten Banyumas	Kabupaten Banyumas
	e. Unit Alat Kesehatan dan Farmasi	Kabupaten Banyumas	Kabupaten Banyumas
3.	Dinas Sosial, Tenaga Kerja dan Transmigrasi		
	a. Balai Latihan Kerja	Kabupaten Banyumas	Kabupaten Banyumas
4.	Dinas Perhubungan, Komunikasi dan Informatika		
	a. Unit Terminal Purwokerto	Kabupaten Banyumas	Kabupaten Banyumas
	b. Unit Terminal Ajibarang dan Wangor	Kabupaten Banyumas	Kabupaten Banyumas
	c. Unit Perpustakaan	Kabupaten Banyumas	Kabupaten Banyumas
5.	Dinas Pemuda, Olahraga, Kebudayaan dan Pariwisata		
	a. Unit Lokawisata Baturaden	Kabupaten Banyumas	Kabupaten Banyumas
6.	Dinas Sumber Daya Air dan Bina Marga		
	a. Laboratorium Pengujian Bahan Konstruksi (LPBK)	Kabupaten Banyumas	Kabupaten Banyumas
	b. Unit Peralatan dan Perbekalan	Kabupaten Banyumas	Kabupaten Banyumas
	c. Unit Bina Marga		
	1) Unit Bina Marga Wiayah Tengah	Purwokerto	1. Kec. Baturaden
			2. Kec. Purwokerto Utara
			3. Kec. Purwokerto Timur
			4. Kec. Purwokerto Selatan
			5. Kec. Purwokerto Barat
			6. Kec. Karanglewas
			7. Kec. Kedungbanteng
			8. Kec. Sokaraja
			9. Kec. Kalibagor
			10. Kec. Kembaran
			11. Kec. Sumbang
	2) Unit Bina Marga Wilayah Barat	Kecamatan Ajibarang	1. Kec. Pekuncen
			2. Kec. Gumelar
			3. Kec. Ajibarang
			4. Kec. Cilongok
	3) Unit Bina Marga Wilayah Timur	Kecamatan Banyumas	1. Kec. Tambak
			2. Kec. Sumpiuh
			3. Kec. Somagede
			4. Kec. Kemranjen
			5. Kec. Kebasen
			6. Kec. Banyumas
			7. Kec. Patikraja
	4) Unit Bina Marga Wilayah Selatan	Kecamatan Jatilawang	1. Kec. Jatilawang
			2. Kec. Rawalo
			3. Kec. Wangon
			4. Kec. Purwojati
			5. Kec. Lumbir

NO.	N A M A	TEMPAT KEDUDUKAN	WILAYAH KERJA
	d. Unit Sumber Daya Air Wilayah (USDA Wilayah)		
	1) USDA Wilayah Sungai Kecepat – Kanding	Desa Sudagaran Kec. Banyumas	1. Kec. Sumpiuh
			2. Kec. Kemranjen
			3. Kec. Tambak
			4. Kec. Somagede
			5. Kec. Banyumas
			6. Kec. Kebasen
	2) USDA Wilayah Sungai Berem – Kalibakal	Desa Dukuhwaluh Kec. Kembaran	1. Kec. Sokaraja
			2. Kec. Kalibagor
			3. Kec. Kembaran
			4. Kec. Sumbang
			5. Kec. Baturraden
			6. Kec. Purwokerto Utara
			7. Kec. Purwokerto Timur
	3) USDA Wilayah Sungai Keliterus – Prukut	Kelurahan Kranji Kec. Purwokerto Timur	1. Kec. Purwokerto Selatan
			2. Kec. Purwokerto Barat
			3. Kec. Kedungbanteng
			4. Kec. Keranglewas
			5. Kec. Patikraja
			6. Kec. Cilongok
	4) USDA Wilayah Sungai Dare – Dermaji	Desa Klapagading Kec. Wangon	1. Kec. Ajibarang
			2. Kec. Pekuncen
			3. Kec. Gumelar
			4. Kec. Jatilawang
			5. Kec. Wangon
			6. Kec. Lumbir
			7. Kec. Rawalo
			8. Kec. Purwojati
7.	Dinas Cipta Karya, Kebersihan dan Tata Ruang		
	a. Unit Persampahan		
	1) Tempat Pembuangan Akhir (TPA) Wilayah Purwokerto	Gunung Tugel, Kec. Purwokerto Selatan	1. Kec. Baturaden
			2. Kec. Purwokerto Utara
			3. Kec. Purwokerto Timur
			4. Kec. Purwokerto Selatan
			5. Kec. Purwokerto Barat
			6. Kec. Karanglewas
			7. Kec. Kedungbanteng
			8. Kec. Sumbang
			9. Kec. Kembaran

<b>NO.</b>	<b>N A M A</b>	<b>TEMPAT KEDUDUKAN</b>	<b>WILAYAH KERJA</b>
	2) TPA Wilayah Ajibarang	Kecamatan Ajibarang	1. Kec. Lumbir
			2. Kec. Pekuncen
			3. Kec. Gumelar
			4. Kec. Ajibarang
			5. Kec. Wangon
			6. Kec. Jatilawang
			7. Kec. Rawalo
			8. Kec. Purwojati
			9. Kec. Cilongok
	3) TPA Wilayah Banyumas	Kaliori, Kecamatan Kalibagor	1. Kec. Tambak
			2. Kec. Sumpiuh
			3. Kec. Somagede
			4. Kec. Kemranjen
			5. Kec. Kebasen
			6. Kec. Banyumas
			7. Kec. Kalibagor
			8. Kec. Patikraja
			9. Kec. Sokaraja
	b. Unit Kebersihan dan Pertamanan Wilayah (UKP)		
	1) UKP Wilayah Purwokerto	Purwokerto	1. Kec. Baturaden
			2. Kec. Purwokerto Utara
			3. Kec. Purwokerto Timur
			4. Kec. Purwokerto Selatan
			5. Kec. Purwokerto Barat
			6. Kec. Karanglewas
			7. Kec. Kedungbanteng
			8. Kec. Sumbang
			9. Kec. Kembaran
	2) UKP Wilayah Ajibarang	Kecamatan Ajibarang	1. Kec. Lumbir
			2. Kec. Pekuncen
			3. Kec. Gumelar
			4. Kec. Ajibarang
			5. Kec. Wangon
			6. Kec. Jatilawang
			7. Kec. Rawalo
			8. Kec. Purwojati
			9. Kec. Cilongok
	3) UKP Wilayah Banyumas	Kecamatan Banyumas	1. Kec. Tambak
			2. Kec. Sumpiuh
			3. Kec. Somagede
			4. Kec. Kemranjen
			5. Kec. Kebasen
			6. Kec. Banyumas
			7. Kec. Kalibagor
			8. Kec. Patikraja
			9. Kec. Sokaraja
	c. Unit Pemadam Kebakaran		

NO.	N A M A	TEMPAT KEDUDUKAN	WILAYAH KERJA
8.	Dinas Perindustrian, Perdagangan dan Koperasi		
	a. Unit Pasar		
	1) Unit Pasar Wage	Kec. Purwokerto Timur	Kabupaten Banyumas
	2) Unit Pasar Ajibarang	Kecamatan Ajibarang	Kabupaten Banyumas
	3) Unit Pasar Wangon	Kecamatan Wangon	Kabupaten Banyumas
	4) Unit Pasar Sokaraja	Kecamatan Sokaraja	Kabupaten Banyumas
9.	Dinas Pertanian, Perkebunan dan Kehutanan		
	a. Balai Benih Padi dan Palawija	Kabupaten Banyumas	Kabupaten Banyumas
	b. Balai Benih Hortikultura dan Aneka Tanaman	Kabupaten Banyumas	Kabupaten Banyumas
	c. Kebun Bibit Permanen	Kabupaten Banyumas	Kabupaten Banyumas
10.	Dinas Peternakan dan Perikanan		
	a. Rumah Pemotongan Hewan (RPH)		
	1) RPH Wilayah Timur/ RPH Purwokerto Timur	Kec. Purwokerto Timur :	
		1. RPH Purwokerto Timur	1. Kecamatan Purwokerto Timur
			2. Kecamatan Purwokerto Selatan
			3. Kecamatan Purwokerto Utara
		2. RPH Sokaraja	1. Kecamatan Sokaraja
			2. Kecamatan Kalibagor
		3. RPH Kembaran	1. Kecamatan Kembaran
			2. Kecamatan Sumbang
			3. Kecamatan Baturraden
		4. RPH Banyumas	1. Kecamatan Banyumas
			2. Kecamatan Somagede
			3. Kecamatan Kebasen
		5. RPH Sumpiuh	1. Kecamatan Sumpiuh
			2. Kecamatan Tambak
			3. Kecamatan Kemranjen
	2) RPH Wilayah Barat/ RPH Wangon	Kec. Wangon :	
		1. RPH Wangon	1. Kecamatan Wangon
			2. Kecamatan Gumelar
			3. Kecamatan Lumbir
			4. Kecamatan Jatilawang
			5. Kecamatan Rawalo
		2. RPH Purwokerto Barat	1. Kecamatan Purwokerto Barat
			2. Kecamatan Kedungbanteng
			3. Kecamatan Patikraja
			4. Kecamatan Karanglewas
		3. RPH Cilongok	1. Kecamatan Cilongok
			2. Kecamatan Purwojati
		4. RPH Ajibarang	1. Kecamatan Ajibarang
			2. Kecamatan Pekuncen

NO.	N A M A	TEMPAT KEDUDUKAN	WILAYAH KERJA
	b. Balai Benih Ikan	Kecamatan Baturraden	1. Balai Ikan Pandak
			2. Balai Benih Ikan Sidabowa
			3. Balai Benih Ikan Tambaksogra
			4. Bala Benih Ikan Singasari
	c. Laboratorium Kesehatan Hewan dan Kesehatan Masyarakat Veteriner	Kabupaten Banyumas	Kabupaten Banyumas

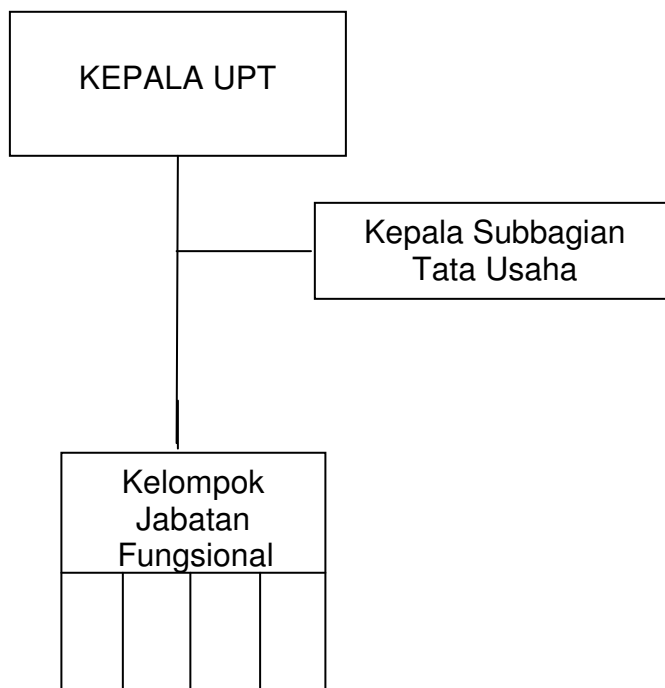
**BUPATI BANYUMAS,**



**MARDJOKO**



**BAGAN ORGANISASI UNIT PELAKSANA TEKNIS (UPT)  
PADA DINAS DAERAH KABUPATEN BANYUMAS**



**BUPATI BANYUMAS,**



**MARDJOKO**