



BUPATI KARAWANG
PROVINSI JAWA BARAT

PERATURAN BUPATI KARAWANG
NOMOR 263 TAHUN 2023

TENTANG

PETA BATAS DESA BOJONGSARI KECAMATAN TIRTAMULYA

DENGAN RAHMAT TUHAN YANG MAHA ESA

BUPATI KARAWANG,

- Menimbang : a. bahwa dalam rangka tertib administrasi pemerintahan dan kepastian hukum terhadap batas wilayah administrasi Desa di Kabupaten Karawang, telah diselenggarakan penegasan batas Desa;
- b. bahwa berdasarkan ketentuan Pasal 17 ayat (2) Peraturan Menteri Dalam Negeri Nomor 45 Tahun 2016 tentang Pedoman Penetapan dan Penegasan Batas Desa, hasil penegasan batas Desa perlu disahkan dengan Peraturan Bupati;
- c. bahwa berdasarkan pertimbangan sebagaimana di maksud pada huruf a dan huruf b, perlu menetapkan Peraturan Bupati tentang Peta Batas Desa Bojongsari Kecamatan Tirtamulya;
- Mengingat : 1. Undang-Undang Nomor 14 Tahun 1950 tentang Pemerintahan Daerah Kabupaten dalam Lingkungan Propinsi Djawa Barat (Berita Negara Tahun 1950), sebagaimana telah diubah dengan Undang-Undang Nomor 4 Tahun 1968 tentang Pembentukan Kabupaten Purwakarta dan Kabupaten Subang dengan Mengubah Undang-Undang Nomor 14 Tahun 1950 tentang Pembentukan Daerah-daerah Kabupaten dalam Lingkungan Propinsi Djawa Barat (Lembaran Negara Republik Indonesia Tahun 1968 Nomor 31, Tambahan Lembaran negara Republik Indonesia Nomor 2851);
2. Undang-Undang Nomor 26 Tahun 2007 tentang Penataan Ruang (Lembaran Negara Republik Indonesia Tahun 2007 Nomor 68, Tambahan Lembaran Negara Republik Indonesia Nomor 4725) sebagaimana telah beberapa kali diubah, terakhir dengan Undang-Undang Nomor 6 Tahun 2023 tentang Penetapan Peraturan Pemerintah Pengganti Undang-undang Nomor 2 Tahun 2022 tentang Cipta Kerja menjadi Undang-undang (Lembaran Negara Republik Indonesia Tahun 2023 Nomor 41, Tambahan Lembaran Negara Republik Indonesia Nomor 6856);

3. Undang-Undang Nomor 6 Tahun 2014 tentang Desa (Lembaran Negara Republik Indonesia Tahun 2014 Nomor 7, Tambahan Lembaran Negara Republik Indonesia Nomor 5495) sebagaimana telah beberapa kali diubah, terakhir dengan Undang-Undang Nomor 6 Tahun 2023 tentang Penetapan Peraturan Pemerintah Pengganti Undang-undang Nomor 2 Tahun 2022 tentang Cipta Kerja menjadi Undang-undang (Lembaran Negara Republik Indonesia Tahun 2023 Nomor 41, Tambahan Lembaran Negara Republik Indonesia Nomor 6856);
4. Undang-Undang Nomor 23 Tahun 2014 tentang Pemerintahan Daerah (Lembaran Negara Republik Indonesia Tahun 2014 Nomor 244, Tambahan Lembaran Negara Republik Indonesia Nomor 5587) sebagaimana telah beberapa kali diubah, terakhir dengan Undang-Undang Nomor 6 Tahun 2023 tentang Penetapan Peraturan Pemerintah Pengganti Undang-undang Nomor 2 Tahun 2022 tentang Cipta Kerja menjadi Undang-undang (Lembaran Negara Republik Indonesia Tahun 2023 Nomor 41, Tambahan Lembaran Negara Republik Indonesia Nomor 6856);
5. Peraturan Pemerintah Nomor 43 Tahun 2014 Tentang Peraturan Pelaksanaan Undang-Undang Nomor 6 Tahun 2014 tentang Desa (Lembaran Negara Republik Indonesia Tahun 2014 Nomor 123, Tambahan Lembaran Negara Republik Indonesia Nomor 5539), sebagaimana telah beberapa kali diubah terakhir dengan Peraturan Pemerintah Nomor 11 Tahun 2019 tentang Perubahan Kedua Atas Peraturan Pemerintah Nomor 43 Tahun 2014 tentang Peraturan Pelaksanaan Undang-Undang Nomor 6 Tahun 2014 Tentang Desa (Lembaran Negara Republik Indonesia Tahun 2019 Nomor 41, Tambahan Lembaran Negara Republik Indonesia Nomor 6321);
6. Peraturan Menteri Dalam Negeri Nomor 45 Tahun 2016 tentang Pedoman Penetapan dan Penegasan Batas Desa (Berita Negara Republik Indonesia Tahun 2016 Nomor 1038);
7. Peraturan Menteri Dalam Negeri Nomor 1 Tahun 2017 tentang Penataan Desa (Berita Negara Republik Indonesia Tahun 2017 Nomor 155);
8. Peraturan Menteri Dalam Negeri Nomor 58 Tahun 2021 tentang Kode, Data Wilayah Administrasi Pemerintahan, dan Pulau (Berita Negara Republik Indonesia Tahun 2021 Nomor 1391);
9. Peraturan Daerah Kabupaten Karawang Nomor 4 Tahun 2019 tentang Desa (Lembaran Daerah Kabupaten Karawang Tahun 2019 Nomor 4).

MEMUTUSKAN:

Menetapkan : **PERATURAN BUPATI TENTANG PETA BATAS DESA BOJONGSARI KECAMATAN TIRTAMULYA.**

**BAB I
KETENTUAN UMUM**

Pasal 1

Dalam Peraturan Bupati ini yang dimaksud dengan:

1. Daerah Kabupaten yang selanjutnya disebut Daerah adalah Daerah Kabupaten Karawang.

2. Pemerintah Daerah adalah Bupati sebagai unsur penyelenggara Pemerintah Daerah yang memimpin pelaksanaan urusan Pemerintahan yang menjadi kewenangan daerah otonom.
3. Bupati adalah bupati karawang.
4. Kecamatan adalah perangkat daerah yang dibentuk dalam rangka meningkatkan koordinasi penyelenggaraan pemerintahan, pelayanan publik, dan pemberdayaan masyarakat desa dan kelurahan.
5. Desa adalah Desa dan Desa adat atau yang disebut dengan nama lain, selanjutnya disebut desa, adalah kesatuan masyarakat hukum yang memiliki batas wilayah yang berwenang untuk mengatur dan mengurus urusan pemerintahan, kepentingan masyarakat setempat berdasarkan prakarsa masyarakat, hak asal usul dan/atau hak tradisional yang diakui dan dihormati dalam sistem Pemerintahan Negara Kesatuan Republik Indonesia.
6. Pemerintahan Desa adalah penyelenggaraan urusan pemerintahan dan kepentingan masyarakat setempat dalam sistem Pemerintahan Negara Kesatuan Republik Indonesia.
7. Batas Desa adalah tanda pemisah antara Desa yang bersebelahan baik berupa batas alam maupun batas buatan.
8. Batas alam adalah unsur-unsur alami seperti gunung, sungai pantai, danau dan sebagainya, yang dinyatakan atau ditetapkan sebagai pantai, danau dan sebagainya, yang dinyatakan atau ditetapkan sebagai batas Desa.
9. Batas buatan adalah unsur-unsur buatan manusia seperti pilar batas, jalan, rel kereta api, saluran irigasi dan sebagainya yang dinyatakan atau ditetapkan sebagai batas Desa.
10. Batas Desa adalah pembatas wilayah administrasi pemerintahan antar Desa yang merupakan rangkaian titik-titik koordinat yang berada pada permukaan bumi dapat berupa tanda-tanda alam seperti gigir/punggung gunung/pegunungan (watershed), median sungai dan/atau unsur buatan cilapangan yang dituangkan dalam bentuk peta.
11. Penegasan batas Desa adalah adalah proses penetapan batas Desa secara kartometrik di atas suatu peta dasar yang disepakati.
12. Peta batas Desa adalah peta yang menyajikan semua unsur batas dan unsur lainnya, seperti pilar batas, garis batas, toponimi perairan dan transportasi.
13. Skala adalah perbandingan ukuran jarak suatu unsur di atas peta dengan jarak unsur di muka bumi dan dinyatakan dengan besaran perbandingan.
14. Titik Kartometrik selanjutnya disingkat TK adalah titik koordinat penanda batas yang dibuat di atas peta kerja dan dilengkapi dengan kode unik, deskripsi, dan nilai koordinat.
15. Pilar Batas Utama yang selanjutnya disingkat PBU adalah pilar yang dipasang sebagai tanda batas antar Provinsi/Kabupaten/Kota yang diletakkan tepat pada batas antar Daerah Provinsi/Kabupaten/Kota.
16. Lintang Selatan yang selanjutnya disingkat LS adalah garis khayal yang digunakan untuk menentukan lokasi di belahan bumi bagian Selatan terhadap garis khatulistiwa.

17. Bujur Timur yang selanjutnya disingkat BT adalah garis khayal dibelahan bumi bagian Timur yang menghubungkan titik Kutub Utara dengan titik Kutub Selatan bumi.

Pasal 2

Ruang lingkup dalam Peraturan Bupati ini, meliputi:

- a. batas wilayah;
- b. titik koordinat; dan
- c. peta batas Desa.

BAB II BATAS WILAYAH

Pasal 3

Batas wilayah administrasi Pemerintahan Desa Bojongsari Kecamatan Tirtamulya adalah sebagai berikut :

- a. batas sebelah Utara : Desa Kertawaluya Kecamatan Tirtamulya;
- b. batas sebelah Timur : Desa Cipondoh dan Desa Kamurang Kecamatan Tirtamulya;
- c. batas sebelah Selatan : Desa Parakan dan Desa Tirtasari Kecamatan Tirtamulya; dan
- d. batas sebelah Barat : Desa Pasirtanjung dan Desa Karangtanjung Kecamatan Lemahabang.

Pasal 4

Batas-batas wilayah administrasi Desa Bojongsari sebagai berikut :

- a. Batas Desa Bojongsari Kecamatan Tirtamulya dengan Desa Kertawaluya Kecamatan Tirtamulya sebelah Utara :
 1. Dimulai dari TK 32.15.16.2007-16.2008.16.2009-000 dengan koordinat $6^{\circ} 18' 46,964''$ LS dan $107^{\circ} 27' 43,934''$ BT yang merupakan simpul batas antara Desa Cipondoh, Desa Bojongsari dan Desa Kertawaluya Kecamatan Tirtamulya;
 2. Dilanjutkan mengarah ke tenggara menyusuri irigasi sampai pada TK 32.15.16.2008-16.2009-001 dengan koordinat $6^{\circ} 18' 43,805''$ LS dan $107^{\circ} 27' 33,831''$ BT yang terletak pada jalan; dan
 3. Dilanjutkan mengarah ke tenggara menyusuri irigasi sampai pada TK 32.15.16.2008-16.2009.19.2005-000 dengan koordinat $6^{\circ} 18' 40,635''$ LS dan $107^{\circ} 27' 21,075''$ BT yang terletak pada simpul batas antara Desa Kertawaluya dan Desa Bojongsari Kecamatan Tirtamulya dan Desa Karangtanjung Kecamatan Lemahabang.
- b. Batas Desa Bojongsari Kecamatan Tirtamulya dengan Desa Cipondoh Kecamatan Tirtamulya sebelah Timur :
 1. Dimulai dari TK 32.15.16.2007-16.2008-16.2009-000 dengan koordinat $6^{\circ} 18' 46,964''$ LS dan $107^{\circ} 27' 43,934''$ BT yang merupakan simpul batas antara Desa Cipondoh, Desa Bojongsari dan Desa Kertawaluya Kecamatan Tirtamulya;

2. Dilanjutkan mengarah ke barat daya menyusuri irigasi sampai pada TK 32.15.16.2007-16.2009-001 dengan koordinat $6^{\circ} 19' 1,063''$ LS dan $107^{\circ} 27' 40,414''$ BT yang terletak pada jembatan;
3. Dilanjutkan mengarah ke selatan menyusuri irigasi sampai pada TK 32.15.16.2007-16.2009-002 dengan koordinat $6^{\circ} 19' 40,883''$ LS dan $107^{\circ} 27' 48,455''$ BT yang terletak pada jalan;
4. Dilanjutkan mengarah ke utara mengikuti jalan sampai pada TK 32.15.16.2007-16.2009-003 dengan koordinat $6^{\circ} 19' 33,450''$ LS dan $107^{\circ} 27' 48,462''$ BT yang terletak pada jalan;
5. Dilanjutkan mengarah ke timur menyusuri irigasi sampai pada TK 32.15.16.2007-16.2009-004 dengan koordinat $6^{\circ} 19' 33,508''$ LS dan $107^{\circ} 27' 49,792''$ BT yang terletak pada irigasi;
6. Dilanjutkan mengarah ke utara menyusuri irigasi sampai pada TK 32.15.16.2007-16.2009-005 dengan koordinat $6^{\circ} 19' 30,829''$ LS dan $107^{\circ} 27' 50,098''$ BT yang terletak pada irigasi;
7. Dilanjutkan mengarah ke tenggara menyusuri irigasi sampai pada TK 32.15.16.2007-16.2009-006 dengan koordinat $6^{\circ} 19' 31,498''$ LS dan $107^{\circ} 27' 52,504''$ BT yang terletak pada irigasi;
8. Dilanjutkan mengarah ke utara menyusuri irigasi sampai pada TK 32.15.16.2007-16.2009-007 dengan koordinat $6^{\circ} 19' 29,986''$ LS dan $107^{\circ} 27' 52,752''$ BT yang terletak pada irigasi;
9. Dilanjutkan mengarah ke tenggara menyusuri irigasi sampai pada TK 32.15.16.2007-16.2009-008 dengan koordinat $6^{\circ} 19' 31,032''$ LS dan $107^{\circ} 27' 56,350''$ BT yang terletak pada irigasi;
10. Dilanjutkan mengarah ke selatan menyusuri irigasi sampai pada TK 32.15.16.2007-16.2009-009 dengan koordinat $6^{\circ} 19' 44,880''$ LS dan $107^{\circ} 27' 57,947''$ BT yang terletak pada jalan;
11. Dilanjutkan mengarah ke timur mengikuti jalan sampai pada TK 32.15.16.2007-16.2009-010 dengan koordinat $6^{\circ} 19' 45,764''$ LS dan $107^{\circ} 28' 13,634''$ BT yang terletak pada jalan;
12. Dilanjutkan mengarah ke timur laut mengikuti jalan sampai pada TK 32.15.16.2007-16.2009-011 dengan koordinat $6^{\circ} 19' 43,644''$ LS dan $107^{\circ} 28' 19,196''$ BT yang terletak pada jembatan;
13. Dilanjutkan mengarah ke tenggara menyusuri irigasi sampai pada TK 32.15.16.2007-16.2009-012 dengan koordinat $6^{\circ} 19' 48,040''$ LS dan $107^{\circ} 28' 17,941''$ BT yang terletak pada jembatan;
14. Dilanjutkan mengarah ke timur menyusuri irigasi sampai pada TK 32.15.16.2007-16.2009-013 dengan koordinat $6^{\circ} 19' 49,492''$ LS dan $107^{\circ} 28' 17,411''$ BT yang terletak pada irigasi;
15. Dilanjutkan mengarah ke tenggara menyusuri irigasi sampai pada TK 32.15.16.2007-16.2009-014 dengan koordinat $6^{\circ} 19' 52,045''$ LS dan $107^{\circ} 28' 29,623''$ BT yang terletak pada irigasi;

16. Dilanjutkan mengarah ke timur laut menyusuri irigasi sampai pada TK 32.15.16.2007-16.2009-015 dengan koordinat $6^{\circ} 19' 50,692''$ LS dan $107^{\circ} 28' 29,954''$ BT yang terletak pada irigasi;
 17. Dilanjutkan mengarah ke timur menyusuri irigasi sampai pada TK 32.15.16.2007-16.2009-016 dengan koordinat $6^{\circ} 19' 51,263''$ LS dan $107^{\circ} 28' 34,933''$ BT yang terletak pada irigasi;
 18. Dilanjutkan mengarah ke utara menyusuri irigasi sampai pada TK 32.15.16.2007-16.2009-017 dengan koordinat $6^{\circ} 19' 47,075''$ LS dan $107^{\circ} 28' 35,491''$ BT yang terletak pada irigasi;
 19. Dilanjutkan mengarah ke barat menyusuri irigasi sampai pada TK 32.15.16.2007-16.2009-018 dengan koordinat $6^{\circ} 19' 46,795''$ LS dan $107^{\circ} 28' 34,342''$ BT yang terletak pada irigasi;
 20. Dilanjutkan mengarah ke utara menyusuri irigasi sampai pada TK 32.15.16.2007-16.2009-019 dengan koordinat $6^{\circ} 19' 45,022''$ LS dan $107^{\circ} 28' 34,743''$ BT yang terletak pada jembatan; dan
 21. Dilanjutkan mengarah ke tenggara mengikuti jalan sampai pada TK 32.15.16.2006-16.2007-16.2009-000 dengan koordinat $6^{\circ} 19' 46,538''$ LS dan $107^{\circ} 28' 52,267''$ BT yang terletak pada simpul batas antara Desa Kamurang, Desa Cipondoh, dan Desa Bojongsari Kecamatan Tirtamulya.
- c. Batas Desa Bojongsari Kecamatan Tirtamulya dengan Desa Kamurang Kecamatan Tirtamulya sebelah Timur :
1. Dimulai dari TK 32.15.16.2004-16.2006-16.2009-000 dengan koordinat $6^{\circ} 20' 18,615''$ LS dan $107^{\circ} 28' 35,784''$ BT yang merupakan simpul batas antara Desa Parakan, Desa Kamurang, dan Desa Bojongsari Kecamatan Tirtamulya;
 2. Dilanjutkan mengarah ke timur laut menyusuri as Sungai BTUT 7 sampai pada TK 32.15.16.2006-16.2009-001 dengan koordinat $6^{\circ} 20' 6,938''$ LS dan $107^{\circ} 28' 42,108''$ BT yang terletak pada jembatan;
 3. Dilanjutkan mengarah ke timur laut menyusuri as Sungai BTUT 7 sampai pada TK 32.15.16.2006-16.2009-002 dengan koordinat $6^{\circ} 19' 49,498''$ LS dan $107^{\circ} 28' 50,919''$ BT yang terletak pada jembatan; dan
 4. Dilanjutkan mengarah ke timur laut menyusuri as Sungai BTUT 7 sampai pada TK 32.15.16.2006-16.2007-16.2009-000 dengan koordinat $6^{\circ} 19' 46,538''$ LS dan $107^{\circ} 28' 52,267''$ BT yang terletak pada simpul batas antara Desa Kamurang, Desa Cipondoh, dan Desa Bojongsari Kecamatan Tirtamulya.
- d. Batas Desa Bojongsari Kecamatan Tirtamulya dengan Desa Parakan Kecamatan Tirtamulya sebelah Selatan:
1. Dimulai dari TK 32.15.16.2004-16.2009-16.2010-000 dengan koordinat $6^{\circ} 19' 44,277''$ LS dan $107^{\circ} 27' 19,921''$ BT yang merupakan simpul batas antara Desa Parakan, Desa Bojongsari dan Desa Tirtasari Kecamatan Tirtamulya'
 2. Dilanjutkan mengarah ke tenggara mengikuti pematang sawah sampai pada TK 32.15.16.2004-16.2009-001 dengan koordinat $6^{\circ} 19' 43,783''$ LS dan $107^{\circ} 27' 20,773''$ BT yang terletak pada pematang sawah;

3. Dilanjutkan mengarah ke tenggara mengikuti pematang sawah sampai pada TK 32.15.16.2004-16.2009-002 dengan koordinat $6^{\circ} 19' 44,459''$ LS dan $107^{\circ} 27' 24,298''$ BT yang terletak pada pematang sawah;
4. Dilanjutkan mengarah ke timur melintasi kebun sampai pada TK 32.15.16.2004-16.2009-003 dengan koordinat $6^{\circ} 19' 44,931''$ LS dan $107^{\circ} 27' 27,209''$ BT yang terletak pada jalan;
5. Dilanjutkan mengarah ke timur melintasi pemakaman sampai pada TK 32.15.16.2004-16.2009-004 dengan koordinat $6^{\circ} 19' 45,405''$ LS dan $107^{\circ} 27' 30,099''$ BT yang terletak pada pematang sawah;
6. Dilanjutkan mengarah ke timur mengikuti pematang sawah sampai pada TK 32.15.16.2004-16.2009-005 dengan koordinat $6^{\circ} 19' 46,572''$ LS dan $107^{\circ} 27' 42,608''$ BT yang terletak pada irigasi;
7. Dilanjutkan mengarah ke timur menyusuri irigasi sampai pada TK 32.15.16.2004-16.2009-006 dengan koordinat $6^{\circ} 19' 52,214''$ LS dan $107^{\circ} 27' 41,536''$ BT yang terletak pada jembatan Sasak Panjang;
8. Dilanjutkan mengarah ke tenggara menyusuri irigasi sampai pada TK 32.15.16.2004-16.2009-007 dengan koordinat $6^{\circ} 19' 53,212''$ LS dan $107^{\circ} 27' 42,055''$ BT yang terletak pada irigasi;
9. Dilanjutkan mengarah ke timur mengikuti pematang sawah sampai pada TK 32.15.16.2004-16.2009-008 dengan koordinat $6^{\circ} 19' 54,939''$ LS dan $107^{\circ} 27' 55,805''$ BT yang terletak pada pematang sawah;
10. Dilanjutkan mengarah ke tenggara mengikuti pematang sawah sampai pada TK 32.15.16.2004-16.2009-009 dengan koordinat $6^{\circ} 19' 57,141''$ LS dan $107^{\circ} 28' 1,717''$ BT yang terletak pada pematang sawah;
11. Dilanjutkan mengarah ke selatan mengikuti pematang sawah sampai pada TK 32.15.16.2004-16.2009-010 dengan koordinat $6^{\circ} 19' 58,626''$ LS dan $107^{\circ} 28' 1,674''$ BT yang terletak pada pematang sawah;
12. Dilanjutkan mengarah ke tenggara mengikuti pematang sawah sampai pada TK 32.15.16.2004-16.2009-011 dengan koordinat $6^{\circ} 19' 59,409''$ LS dan $107^{\circ} 28' 4,659''$ BT yang terletak pada jalan;
13. Dilanjutkan mengarah ke selatan mengikuti jalan sampai pada TK 32.15.16.2004-16.2009-012 dengan koordinat $6^{\circ} 20' 3,075''$ LS dan $107^{\circ} 28' 4,360''$ BT yang terletak pada jalan;
14. Dilanjutkan mengarah ke timur mengikuti jalan pemakaman sampai pada TK 32.15.16.2004-16.2009-013 dengan koordinat $6^{\circ} 20' 3,275''$ LS dan $107^{\circ} 28' 5,456''$ BT yang terletak pada jalan pemakaman;
15. Dilanjutkan mengarah ke timur melintasi pemakaman sampai pada TK 32.15.16.2004-16.2009-014 dengan koordinat $6^{\circ} 20' 3,529''$ LS dan $107^{\circ} 28' 7,080''$ BT yang terletak pada jalan pemakaman;
16. Dilanjutkan mengarah ke tenggara mengikuti jalan pemakaman sampai pada TK 32.15.16.2004-16.2009-015 dengan koordinat $6^{\circ} 20' 3,396''$ LS dan $107^{\circ} 28' 9,781''$ BT yang terletak pada jalan;

17. Dilanjutkan mengarah ke selatan mengikuti jalan sampai pada TK 32.15.16.2004-16.2009-016 dengan koordinat $6^{\circ} 20' 3,992''$ LS dan $107^{\circ} 28' 9,706''$ BT yang terletak pada jalan;
18. Dilanjutkan mengarah ke timur mengikuti pematang sawah sampai pada TK 32.15.16.2004-16.2009-017 dengan koordinat $6^{\circ} 20' 4,218''$ LS dan $107^{\circ} 28' 10,780''$ BT yang terletak pada pematang sawah;
19. Dilanjutkan mengarah ke utara mengikuti pematang sawah sampai pada TK 32.15.16.2004-16.2009-018 dengan koordinat $6^{\circ} 20' 2,967''$ LS dan $107^{\circ} 28' 11,032''$ BT yang terletak pada irigasi;
20. Dilanjutkan mengarah ke tenggara menyusuri irigasi sampai pada TK 32.15.16.2004-16.2009-019 dengan koordinat $6^{\circ} 20' 4,291''$ LS dan $107^{\circ} 28' 14,316''$ BT yang terletak pada irigasi;
21. Dilanjutkan mengarah ke utara mengikuti pematang sawah sampai pada TK 32.15.16.2004-16.2009-020 dengan koordinat $6^{\circ} 20' 3,030''$ LS dan $107^{\circ} 28' 14,497''$ BT yang terletak pada pematang sawah;
22. Dilanjutkan mengarah ke timur mengikuti pematang sawah sampai pada TK 32.15.16.2004-16.2009-021 dengan koordinat $6^{\circ} 20' 3,511''$ LS dan $107^{\circ} 28' 17,369''$ BT yang terletak pada irigasi;
23. Dilanjutkan mengarah ke timur mengikuti pematang sawah sampai pada TK 32.15.16.2004-16.2009-022 dengan koordinat $6^{\circ} 20' 5,235''$ LS dan $107^{\circ} 28' 26,996''$ BT yang terletak pada pematang sawah;
24. Dilanjutkan mengarah ke selatan mengikuti pematang sawah sampai pada TK 32.15.16.2004-16.2009-023 dengan koordinat $6^{\circ} 20' 5,975''$ LS dan $107^{\circ} 28' 26,974''$ BT yang terletak pada pematang sawah;
25. Dilanjutkan mengarah ke timur mengikuti pematang sawah sampai pada TK 32.15.16.2004-16.2009-024 dengan koordinat $6^{\circ} 20' 7,103''$ LS dan $107^{\circ} 28' 32,177''$ BT yang terletak pada irigasi;
26. Dilanjutkan mengarah ke selatan menyusuri irigasi sampai pada TK 32.15.16.2004-16.2009-025 dengan koordinat $6^{\circ} 20' 10,388''$ LS dan $107^{\circ} 28' 31,453''$ BT yang terletak pada irigasi;
27. Dilanjutkan mengarah ke timur mengikuti pematang sawah sampai pada TK 32.15.16.2004-16.2009-026 dengan koordinat $6^{\circ} 20' 10,542''$ LS dan $107^{\circ} 28' 32,441''$ BT yang terletak pada pematang sawah;
28. Dilanjutkan mengarah ke selatan mengikuti pematang sawah sampai pada TK 32.15.16.2004-16.2009-027 dengan koordinat $6^{\circ} 20' 13,592''$ LS dan $107^{\circ} 28' 31,847''$ BT yang terletak pada irigasi;
29. Dilanjutkan mengarah ke tenggara menyusuri irigasi sampai pada TK 32.15.16.2004-16.2009-028 dengan koordinat $6^{\circ} 20' 15,046''$ LS dan $107^{\circ} 28' 34,378''$ BT yang terletak pada irigasi;
30. Dilanjutkan mengarah ke barat daya mengikuti pematang sawah sampai pada TK 32.15.16.2004-16.2009-029 dengan koordinat $6^{\circ} 20' 17,855''$ LS dan $107^{\circ} 28' 33,695''$ BT yang terletak pada pematang sawah;

31. Dilanjutkan mengarah ke tenggara mengikuti pematang sawah sampai pada TK 32.15.16.2004-16.2009-030 dengan koordinat $6^{\circ} 20' 18,370''$ LS dan $107^{\circ} 28' 35,102''$ BT yang terletak pada jalan; dan
 32. Dilanjutkan mengarah ke tenggara melintasi jalan sampai pada TK 32.15.16.2004-16.2006-16.2009-000 dengan koordinat $6^{\circ} 20' 18,615''$ LS dan $107^{\circ} 28' 35,784''$ BT yang terletak pada simpul batas antara Desa Parakan, Desa Kamurang, dan Desa Bojongsari Kecamatan Tirtamulya.
- e. Batas Desa Bojongsari Kecamatan Tirtamulya dengan Desa Tirtasari Kecamatan Tirtamulya sebelah Selatan :
1. Dimulai dari TK 32.15.16.2004-16.2009-16.2010-000 dengan koordinat $6^{\circ} 19' 44,277''$ LS dan $107^{\circ} 27' 19,921''$ BT yang merupakan simpul batas antara Desa Parakan, Desa Bojongsari dan Desa Tirtasari Kecamatan Tirtamulya;
 2. Dilanjutkan mengarah ke barat mengikuti pematang sawah sampai pada TK 32.15.16.2009-16.2010-001 dengan koordinat $6^{\circ} 19' 41,463''$ LS dan $107^{\circ} 27' 11,750''$ BT yang terletak pada saluran irigasi;
 3. Dilanjutkan mengarah ke barat daya menyusuri saluran irigasi sampai pada TK 32.15.16.2009-16.2010-002 dengan koordinat $6^{\circ} 19' 42,266''$ LS dan $107^{\circ} 27' 10,732''$ BT yang terletak pada saluran irigasi;
 4. Dilanjutkan mengarah ke barat laut mengikuti pematang sawah sampai pada TK 32.15.16.2009-16.2010-003 dengan koordinat $6^{\circ} 19' 41,460''$ LS dan $107^{\circ} 27' 9,514''$ BT yang terletak pada pematang sawah;
 5. Dilanjutkan mengarah ke barat daya mengikuti pematang sawah sampai pada TK 32.15.16.2009-16.2010-004 dengan koordinat $6^{\circ} 19' 43,602''$ LS dan $107^{\circ} 27' 8,183''$ BT yang terletak pada pematang sawah;
 6. Dilanjutkan mengarah ke barat laut mengikuti pematang sawah sampai pada TK 32.15.16.2009-16.2010-005 dengan koordinat $6^{\circ} 19' 43,376''$ LS dan $107^{\circ} 27' 7,804''$ BT yang terletak pada pematang sawah;
 7. Dilanjutkan mengarah ke barat daya mengikuti pematang sawah sampai pada TK 32.15.16.2009-16.2010-006 dengan koordinat $6^{\circ} 19' 44,226''$ LS dan $107^{\circ} 27' 7,231''$ BT yang terletak pada pematang sawah;
 8. Dilanjutkan mengarah ke tenggara mengikuti pematang sawah sampai pada TK 32.15.16.2009-16.2010-007 dengan koordinat $6^{\circ} 19' 44,785''$ LS dan $107^{\circ} 27' 8,227''$ BT yang terletak pada pematang sawah;
 9. Dilanjutkan mengarah ke barat daya mengikuti pematang sawah sampai pada TK 32.15.16.2009-16.2010-008 dengan koordinat $6^{\circ} 19' 47,499''$ LS dan $107^{\circ} 27' 6,871''$ BT yang terletak pada pematang sawah;
 10. Dilanjutkan mengarah ke barat laut mengikuti pematang sawah sampai pada TK 32.15.16.2009-16.2010-009 dengan koordinat $6^{\circ} 19' 47,314''$ LS dan $107^{\circ} 27' 6,494''$ BT yang terletak pada pematang sawah;
 11. Dilanjutkan mengarah ke barat daya mengikuti pematang sawah sampai pada TK 32.15.16.2009-16.2010-010 dengan koordinat $6^{\circ} 19' 48,655''$ LS dan $107^{\circ} 27' 3,946''$ BT yang terletak pada pematang sawah; dan

12. Dilanjutkan mengarah ke barat daya menyusuri saluran irigasi sampai pada TK 32.15.16.2009-16.2010-19.2006-000 dengan koordinat $6^{\circ} 19' 50,058''$ LS dan $107^{\circ} 27' 2,048''$ BT yang terletak pada simpul batas antara Desa Bojongsari dan Desa Tirtasari Kecamatan Tirtamulya dengan Desa Pasirtanjung Kecamatan Lemahabang.
- f. Batas Desa Bojongsari Kecamatan Tirtamulya dengan Desa Karangtanjung Kecamatan Lemahabang sebelah Barat :
 1. Dimulai dari TK 32.15.16.2009-19.2005-19.2006-000 dengan koordinat $6^{\circ} 19' 16,812''$ LS dan $107^{\circ} 27' 4,307''$ BT yang merupakan simpul batas antara Desa Bojongsari Kecamatan Tirtamulya dengan Desa Karangtanjung dan Pasirtanjung Kecamatan Lemahabang;
 2. Dilanjutkan mengarah ke timur laut menyusuri irigasi sampai pada TK 32.15.16.2009-19.2005-001 dengan koordinat $6^{\circ} 19' 13,164''$ LS dan $107^{\circ} 27' 7,379''$ BT yang terletak pada irigasi;
 3. Dilanjutkan mengarah ke barat laut melintasi irigasi sampai pada TK 32.15.16.2009-19.2005-002 dengan koordinat $6^{\circ} 19' 12,681''$ LS dan $107^{\circ} 27' 6,629''$ BT yang terletak pada pematang sawah;
 4. Dilanjutkan mengarah ke timur laut mengikuti pematang sawah sampai pada TK 32.15.16.2009-19.2005-003 dengan koordinat $6^{\circ} 19' 7,334''$ LS dan $107^{\circ} 27' 10,187''$ BT yang terletak pada jalan;
 5. Dilanjutkan mengarah ke timur laut melintasi pemukiman sampai pada TK 32.15.16.2009-19.2005-004 dengan koordinat $6^{\circ} 19' 5,724''$ LS dan $107^{\circ} 27' 10,990''$ BT yang terletak pada pematang sawah;
 6. Dilanjutkan mengarah ke tenggara melintasi irigasi sampai pada TK 32.15.16.2009-19.2005-005 dengan koordinat $6^{\circ} 19' 6,013''$ LS dan $107^{\circ} 27' 11,843''$ BT yang terletak pada irigasi;
 7. Dilanjutkan mengarah ke timur laut menyusuri irigasi sampai pada TK 32.15.16.2009-19.2005-006 dengan koordinat $6^{\circ} 19' 0,726''$ LS dan $107^{\circ} 27' 13,572''$ BT yang terletak pada jembatan;
 8. Dilanjutkan mengarah ke timur laut menyusuri irigasi sampai pada TK 32.15.16.2009-19.2005-007 dengan koordinat $6^{\circ} 18' 55,210''$ LS dan $107^{\circ} 27' 15,414''$ BT yang terletak pada jembatan;
 9. Dilanjutkan mengarah ke timur laut menyusuri irigasi sampai pada TK 32.15.16.2009-19.2005-008 dengan koordinat $6^{\circ} 18' 49,481''$ LS dan $107^{\circ} 27' 17,350''$ BT yang terletak pada irigasi; dan
 10. Dilanjutkan mengarah ke timur laut menyusuri irigasi sampai pada TK 32.15.16.2008-16.2009.19.2005-000 dengan koordinat $6^{\circ} 18' 40,635''$ LS dan $107^{\circ} 27' 21,075''$ BT yang terletak pada simpul batas antara Desa Kertawaluya dan Desa Bojongsari Kecamatan Tirtamulya dan Desa Karangtanjung Kecamatan Lemahabang.

- g. Batas Desa Bojongsari Kecamatan Tirtamulya dengan Desa Pasirtanjung Kecamatan Lemahabang sebelah Barat :
1. Dimulai dari TK 32.15.16.2009-16.2010-19.2006-000 dengan koordinat $6^{\circ} 19' 50,058''$ LS dan $107^{\circ} 27' 2,048''$ BT yang merupakan simpul batas antara Desa Bojongsari dan Desa Tirtasari Kecamatan Tirtamulya dengan Desa Pasirtanjung Kecamatan Lemahabang;
 2. Dilanjutkan mengarah ke barat laut mengikuti pematang sawah sampai pada TK 32.15.16.2009-19.2006-001 dengan koordinat $6^{\circ} 19' 49,431''$ LS dan $107^{\circ} 27' 0,806''$ BT yang terletak pada pematang sawah;
 3. Dilanjutkan mengarah ke timur laut mengikuti pematang sawah sampai pada TK 32.15.16.2009-19.2006-002 dengan koordinat $6^{\circ} 19' 48,832''$ LS dan $107^{\circ} 27' 1,177''$ BT yang terletak pada pematang sawah;
 4. Dilanjutkan mengarah ke barat laut mengikuti pematang sawah sampai pada TK 32.15.16.2009-19.2006-003 dengan koordinat $6^{\circ} 19' 44,306''$ LS dan $107^{\circ} 26' 50,988''$ BT yang terletak pada pematang sawah;
 5. Dilanjutkan mengarah ke timur laut mengikuti pematang sawah sampai pada TK 32.15.16.2009-19.2006-004 dengan koordinat $6^{\circ} 19' 37,673''$ LS dan $107^{\circ} 26' 53,283''$ BT yang terletak pada jalan;
 6. Dilanjutkan mengarah ke barat laut mengikuti jalan sampai pada TK 32.15.16.2009-19.2006-005 dengan koordinat $6^{\circ} 19' 37,449''$ LS dan $107^{\circ} 26' 52,674''$ BT yang terletak pada mengikuti jalan;
 7. Dilanjutkan mengarah ke timur laut mengikuti pematang sawah sampai pada TK 32.15.16.2009-19.2006-006 dengan koordinat $6^{\circ} 19' 33,834''$ LS dan $107^{\circ} 26' 54,490''$ BT yang terletak pada pematang sawah;
 8. Dilanjutkan mengarah ke barat laut mengikuti pematang sawah sampai pada TK 32.15.16.2009-19.2006-007 dengan koordinat $6^{\circ} 19' 33,043''$ LS dan $107^{\circ} 26' 53,008''$ BT yang terletak pada pematang sawah;
 9. Dilanjutkan mengarah ke timur laut mengikuti pematang sawah sampai pada TK 32.15.16.2009-19.2006-008 dengan koordinat $6^{\circ} 19' 30,708''$ LS dan $107^{\circ} 26' 53,997''$ BT yang terletak pada pematang sawah;
 10. Dilanjutkan mengarah ke barat laut mengikuti pematang sawah sampai pada TK 32.15.16.2009-19.2006-009 dengan koordinat $6^{\circ} 19' 30,285''$ LS dan $107^{\circ} 26' 53,002''$ BT yang terletak pada jalan irigasi;
 11. Dilanjutkan mengarah ke barat laut melintasi jalan sampai pada TK 32.15.16.2009-19.2006-010 dengan koordinat $6^{\circ} 19' 30,168''$ LS dan $107^{\circ} 26' 52,727''$ BT yang terletak pada irigasi;
 12. Dilanjutkan mengarah ke timur laut menyusuri irigasi sampai pada TK 32.15.16.2009-19.2006-011 dengan koordinat $6^{\circ} 19' 27,706''$ LS dan $107^{\circ} 26' 54,881''$ BT yang terletak pada bendungan;
 13. Dilanjutkan mengarah ke timur laut menyusuri irigasi sampai pada TK 32.15.16.2009-19.2006-012 dengan koordinat $6^{\circ} 19' 22,243''$ LS dan $107^{\circ} 26' 59,629''$ BT yang terletak pada jembatan;

14. Dilanjutkan mengarah ke timur laut menyusuri irigasi sampai pada TK 32.15.16.2009-19.2006-013 dengan koordinat $6^{\circ} 19' 18,681''$ LS dan $107^{\circ} 27' 2,652''$ BT yang terletak pada jembatan; dan
15. Dilanjutkan mengarah ke timur laut menyusuri irigasi sampai pada TK 32.15.16.2009-19.2005-19.2006-000 dengan koordinat $6^{\circ} 19' 16,812''$ LS dan $107^{\circ} 27' 4,307''$ BT yang terletak pada simpul batas antara Desa Bojongsari Kecamatan Tirtamulya dengan Desa Karangtanjung dan Pasirtanjung Kecamatan Lemahabang.

BAB III PETA BATAS DESA

Pasal 5

- (1) Penegasan Batas Desa sebagaimana dimaksud dalam Pasal 3 sampai dengan Pasal 4 yang dituangkan dalam bentuk daftar titik koordinat sebagaimana tercantum dalam Lampiran I yang merupakan bagian tidak terpisahkan dari Peraturan Bupati ini.
- (2) TK sebagaimana dimaksud dalam Pasal 3 sampai dengan Pasal 4 bersifat tetap dan tidak berubah akibat perubahan nama dusun, Desa, dan/atau Kecamatan.

Pasal 6

Penegasan Batas Desa sebagaimana dimaksud dalam Pasal 3 sampai dengan Pasal 4 merupakan penentuan batas wilayah Desa secara administrasi sehingga tidak mengubah, mengurangi, menambah atau menghapuskan luasan dan batas kawasan tertentu, hak atas tanah, hak ulayat, dan hak adat serta hak-hak lainnya pada masyarakat.

Pasal 7

Peta Batas Desa sebagaimana dimaksud dalam Pasal 3 sampai dengan Pasal 4 tercantum dalam Lampiran II yang merupakan bagian tidak terpisahkan dari Peraturan Bupati ini.

BAB IV KETENTUAN PERALIHAN

Pasal 8

Pemerintahan Daerah dan Pemerintahan Desa melakukan penyesuaian administrasi kependudukan dan hal-hal lain yang terkait di dalam wilayah batas Desa yang sudah dipetakan paling lambat 1 (satu) tahun sejak Peraturan Bupati Karawang ini diundangkan.

BAB V
KETENTUAN PENUTUP

Pasal 9

Peraturan Bupati ini mulai berlaku pada tanggal diundangkan.

Agar setiap orang mengetahuinya, memerintahkan pengundangan Peraturan Bupati ini dengan penempatannya dalam Berita Daerah Kabupaten Karawang.

Ditetapkan di Karawang
pada tanggal **17 Juli 2023**



BUPATI KARAWANG,

CELLICA NURRACHADIANA

Diundangkan di Karawang
pada tanggal **17 Juli 2023**

SEKRETARIS DAERAH KABUPATEN
KARAWANG,



ACER JAMHURI

BERITA DAERAH KABUPATEN KARAWANG TAHUN 2023
NOMOR **263** .

LAMPIRAN I
 PERATURAN BUPATI KARAWANG
 NOMOR 263 TAHUN 2023
 TENTANG PETA BATAS DESA BOJONGSARI KECAMATAN TIRTAMULYA

DAFTAR TITIK KARTOMETRIK BATAS DESA BOJONGSARI

| KODE DESA | NAMA DESA | NAMA TITIK KARTOMETRIK | KOORDINAT GEOGRAFIS | | KOORDINAT UTM | |
|---------------|-------------|--------------------------------------|---------------------|---------------------|---------------|------------|
| | | | BUJUR TIMUR | LINTANG SELATAN | X_BT | Y_LS |
| 1 | 2 | 3 | 4 | 5 | 6 | 7 |
| 32.15.16.2009 | BOJONGSARI | | | | | |
| | Kertawaluya | TK 32.15.16.2007-16.2008.16.2009-000 | 6° 18' 46,964" LS | 107° 27' 43,934" BT | 772413,62 | 9301546,56 |
| | | TK 32.15.16.2008-16.2009-001 | 6° 18' 43,805" LS | 107° 27' 33,831" BT | 772103,39 | 9301645,13 |
| | | TK 32.15.16.2008-16.2009.19.2005-000 | 6° 18' 40,635" LS | 107° 27' 21,075" BT | 771711,59 | 9301744,41 |
| | | | | | | |
| | Cipondoh | TK 32.15.16.2007-16.2008-16.2009-000 | 6° 18' 46,964" LS | 107° 27' 43,934" BT | 772413,62 | 9301546,56 |
| | | TK 32.15.16.2007-16.2009-001 | 6° 19' 1,063" LS | 107° 27' 40,414" BT | 772303,32 | 9301113,76 |
| | | TK 32.15.16.2007-16.2009-002 | 6° 19' 40,883" LS | 107° 27' 48,455" BT | 772544,78 | 9299888,73 |
| | | TK 32.15.16.2007-16.2009-003 | 6° 19' 33,450" LS | 107° 27' 48,462" BT | 772546,10 | 9300117,20 |
| | | TK 32.15.16.2007-16.2009-004 | 6° 19' 33,508" LS | 107° 27' 49,792" BT | 772586,98 | 9300115,21 |
| | | TK 32.15.16.2007-16.2009-005 | 6° 19' 30,829" LS | 107° 27' 50,098" BT | 772596,77 | 9300197,50 |
| | | TK 32.15.16.2007-16.2009-006 | 6° 19' 31,498" LS | 107° 27' 52,504" BT | 772670,66 | 9300176,59 |
| | | TK 32.15.16.2007-16.2009-007 | 6° 19' 29,986" LS | 107° 27' 52,752" BT | 772678,53 | 9300223,03 |
| | | TK 32.15.16.2007-16.2009-008 | 6° 19' 31,032" LS | 107° 27' 56,350" BT | 772788,99 | 9300190,35 |
| | | TK 32.15.16.2007-16.2009-009 | 6° 19' 44,880" LS | 107° 27' 57,947" BT | 772836,09 | 9299764,51 |
| | | TK 32.15.16.2007-16.2009-010 | 6° 19' 45,764" LS | 107° 28' 13,634" BT | 773318,35 | 9299735,03 |
| | | TK 32.15.16.2007-16.2009-011 | 6° 19' 43,644" LS | 107° 28' 19,196" BT | 773489,70 | 9299799,38 |
| | | TK 32.15.16.2007-16.2009-012 | 6° 19' 48,040" LS | 107° 28' 17,941" BT | 773450,46 | 9299664,47 |
| | | TK 32.15.16.2007-16.2009-013 | 6° 19' 49,492" LS | 107° 28' 17,411" BT | 773433,94 | 9299619,93 |
| | | TK 32.15.16.2007-16.2009-014 | 6° 19' 52,045" LS | 107° 28' 29,623" BT | 773809,11 | 9299539,67 |

| KODE DESA | NAMA DESA | NAMA TITIK KARTOMETRIK | KOORDINAT GEOGRAFIS | | KOORDINAT UTM | |
|-----------|-----------|--------------------------------------|---------------------|---------------------|---------------|------------|
| | | | BUJUR TIMUR | LINTANG SELATAN | X_BT | Y_LS |
| 1 | 2 | 3 | 4 | 5 | 6 | 7 |
| | | TK 32.15.16.2007-16.2009-015 | 6° 19' 50,692" LS | 107° 28' 29,954" BT | 773819,48 | 9299581,19 |
| | | TK 32.15.16.2007-16.2009-016 | 6° 19' 51,263" LS | 107° 28' 34,933" BT | 773972,50 | 9299562,92 |
| | | TK 32.15.16.2007-16.2009-017 | 6° 19' 47,075" LS | 107° 28' 35,491" BT | 773990,27 | 9299691,56 |
| | | TK 32.15.16.2007-16.2009-018 | 6° 19' 46,795" LS | 107° 28' 34,342" BT | 773954,97 | 9299700,32 |
| | | TK 32.15.16.2007-16.2009-019 | 6° 19' 45,022" LS | 107° 28' 34,743" BT | 773967,58 | 9299754,76 |
| | | TK 32.15.16.2006-16.2007-16.2009-000 | 6° 19' 46,538" LS | 107° 28' 52,267" BT | 774506,21 | 9299705,60 |
| | | | | | | |
| | Kamurang | TK 32.15.16.2004-16.2006-16.2009-000 | 6° 20' 18,615" LS | 107° 28' 35,784" BT | 773994,67 | 9298722,12 |
| | | TK 32.15.16.2006-16.2009-001 | 6° 20' 6,938" LS | 107° 28' 42,108" BT | 774190,84 | 9299080,09 |
| | | TK 32.15.16.2006-16.2009-002 | 6° 19' 49,498" LS | 107° 28' 50,919" BT | 774464,35 | 9299614,83 |
| | | TK 32.15.16.2006-16.2007-16.2009-000 | 6° 19' 46,538" LS | 107° 28' 52,267" BT | 774506,21 | 9299705,60 |
| | | | | | | |
| | Parakan | TK 32.15.16.2004-16.2009-16.2010-000 | 6° 19' 44,277" LS | 107° 27' 19,921" BT | 771666,85 | 9299788,57 |
| | | TK 32.15.16.2004-16.2009-001 | 6° 19' 43,783" LS | 107° 27' 20,773" BT | 771693,14 | 9299803,62 |
| | | TK 32.15.16.2004-16.2009-002 | 6° 19' 44,459" LS | 107° 27' 24,298" BT | 771801,44 | 9299782,36 |
| | | TK 32.15.16.2004-16.2009-003 | 6° 19' 44,931" LS | 107° 27' 27,209" BT | 771890,88 | 9299767,41 |
| | | TK 32.15.16.2004-16.2009-004 | 6° 19' 45,405" LS | 107° 27' 30,099" BT | 771979,67 | 9299752,43 |
| | | TK 32.15.16.2004-16.2009-005 | 6° 19' 46,572" LS | 107° 27' 42,608" BT | 772364,16 | 9299714,74 |
| | | TK 32.15.16.2004-16.2009-006 | 6° 19' 52,214" LS | 107° 27' 41,536" BT | 772330,37 | 9299541,50 |
| | | TK 32.15.16.2004-16.2009-007 | 6° 19' 53,212" LS | 107° 27' 42,055" BT | 772346,18 | 9299510,75 |
| | | TK 32.15.16.2004-16.2009-008 | 6° 19' 54,939" LS | 107° 27' 55,805" BT | 772768,77 | 9299455,68 |
| | | TK 32.15.16.2004-16.2009-009 | 6° 19' 57,141" LS | 107° 28' 1,717" BT | 772950,22 | 9299387,13 |
| | | TK 32.15.16.2004-16.2009-010 | 6° 19' 58,626" LS | 107° 28' 1,674" BT | 772948,68 | 9299341,50 |
| | | TK 32.15.16.2004-16.2009-011 | 6° 19' 59,409" LS | 107° 28' 4,659" BT | 773040,36 | 9299316,97 |
| | | TK 32.15.16.2004-16.2009-012 | 6° 20' 3,075" LS | 107° 28' 4,360" BT | 773030,65 | 9299204,35 |

| KODE DESA | NAMA DESA | NAMA TITIK KARTOMETRIK | KOORDINAT GEOGRAFIS | | KOORDINAT UTM | |
|-----------|-----------|--------------------------------------|---------------------|---------------------|---------------|------------|
| | | | BUJUR TIMUR | LINTANG SELATAN | X_BT | Y_LS |
| 1 | 2 | 3 | 4 | 5 | 6 | 7 |
| | | TK 32.15.16.2004-16.2009-013 | 6° 20' 3,275" LS | 107° 28' 5,456" BT | 773064,32 | 9299198,05 |
| | | TK 32.15.16.2004-16.2009-014 | 6° 20' 3,529" LS | 107° 28' 7,080" BT | 773114,22 | 9299190,00 |
| | | TK 32.15.16.2004-16.2009-015 | 6° 20' 3,396" LS | 107° 28' 9,781" BT | 773197,30 | 9299193,70 |
| | | TK 32.15.16.2004-16.2009-016 | 6° 20' 3,992" LS | 107° 28' 9,706" BT | 773194,89 | 9299175,39 |
| | | TK 32.15.16.2004-16.2009-017 | 6° 20' 4,218" LS | 107° 28' 10,780" BT | 773227,87 | 9299168,29 |
| | | TK 32.15.16.2004-16.2009-018 | 6° 20' 2,967" LS | 107° 28' 11,032" BT | 773235,82 | 9299206,69 |
| | | TK 32.15.16.2004-16.2009-019 | 6° 20' 4,291" LS | 107° 28' 14,316" BT | 773336,62 | 9299165,52 |
| | | TK 32.15.16.2004-16.2009-020 | 6° 20' 3,030" LS | 107° 28' 14,497" BT | 773342,35 | 9299204,24 |
| | | TK 32.15.16.2004-16.2009-021 | 6° 20' 3,511" LS | 107° 28' 17,369" BT | 773430,59 | 9299189,06 |
| | | TK 32.15.16.2004-16.2009-022 | 6° 20' 5,235" LS | 107° 28' 26,996" BT | 773726,39 | 9299134,66 |
| | | TK 32.15.16.2004-16.2009-023 | 6° 20' 5,975" LS | 107° 28' 26,974" BT | 773725,60 | 9299111,90 |
| | | TK 32.15.16.2004-16.2009-024 | 6° 20' 7,103" LS | 107° 28' 32,177" BT | 773885,43 | 9299076,48 |
| | | TK 32.15.16.2004-16.2009-025 | 6° 20' 10,388" LS | 107° 28' 31,453" BT | 773862,68 | 9298975,62 |
| | | TK 32.15.16.2004-16.2009-026 | 6° 20' 10,542" LS | 107° 28' 32,441" BT | 773893,05 | 9298970,75 |
| | | TK 32.15.16.2004-16.2009-027 | 6° 20' 13,592" LS | 107° 28' 31,847" BT | 773874,32 | 9298877,09 |
| | | TK 32.15.16.2004-16.2009-028 | 6° 20' 15,046" LS | 107° 28' 34,378" BT | 773951,95 | 9298832,03 |
| | | TK 32.15.16.2004-16.2009-029 | 6° 20' 17,855" LS | 107° 28' 33,695" BT | 773930,52 | 9298745,80 |
| | | TK 32.15.16.2004-16.2009-030 | 6° 20' 18,370" LS | 107° 28' 35,102" BT | 773973,73 | 9298729,77 |
| | | TK 32.15.16.2004-16.2006-16.2009-000 | 6° 20' 18,615" LS | 107° 28' 35,784" BT | 773994,67 | 9298722,12 |
| | | | | | | |
| | Tirtasari | TK 32.15.16.2004-16.2009-16.2010-000 | 6° 19' 44,277" LS | 107° 27' 19,921" BT | 771666,85 | 9299788,57 |
| | | TK 32.15.16.2009-16.2010-001 | 6° 19' 41,463" LS | 107° 27' 11,750" BT | 771416,00 | 9299876,26 |
| | | TK 32.15.16.2009-16.2010-002 | 6° 19' 42,266" LS | 107° 27' 10,732" BT | 771384,60 | 9299851,73 |
| | | TK 32.15.16.2009-16.2010-003 | 6° 19' 41,460" LS | 107° 27' 9,514" BT | 771347,25 | 9299876,67 |
| | | TK 32.15.16.2009-16.2010-004 | 6° 19' 43,602" LS | 107° 27' 8,183" BT | 771306,00 | 9299811,03 |

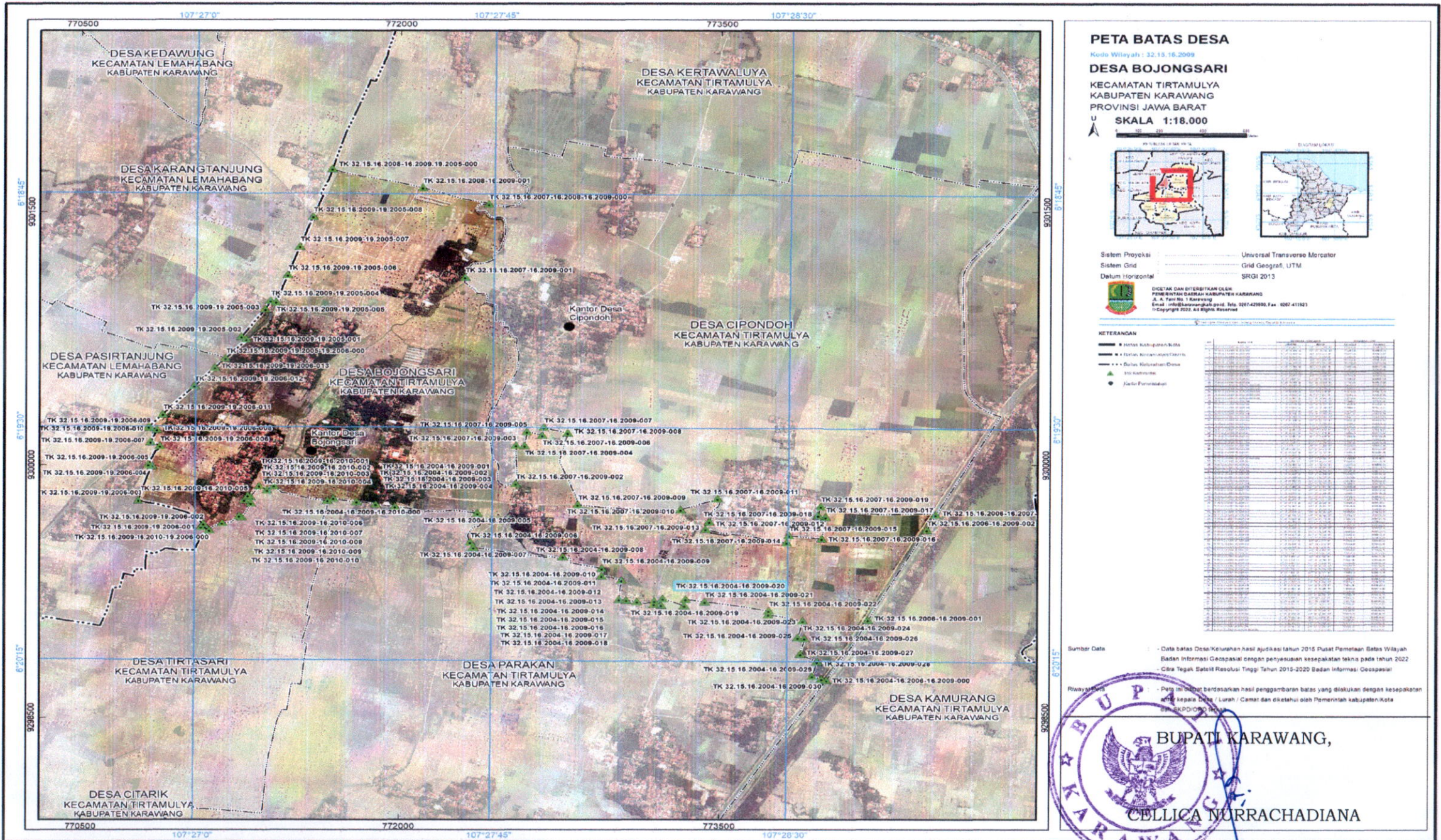
| KODE DESA | NAMA DESA | NAMA TITIK KARTOMETRIK | KOORDINAT GEOGRAFIS | | KOORDINAT UTM | |
|-----------|---------------|--------------------------------------|---------------------|---------------------|---------------|------------|
| | | | BUJUR TIMUR | LINTANG SELATAN | X_BT | Y_LS |
| 1 | 2 | 3 | 4 | 5 | 6 | 7 |
| | | TK 32.15.16.2009-16.2010-005 | 6° 19' 43,376" LS | 107° 27' 7,804" BT | 771294,40 | 9299818,05 |
| | | TK 32.15.16.2009-16.2010-006 | 6° 19' 44,226" LS | 107° 27' 7,231" BT | 771276,65 | 9299791,98 |
| | | TK 32.15.16.2009-16.2010-007 | 6° 19' 44,785" LS | 107° 27' 8,227" BT | 771307,21 | 9299774,66 |
| | | TK 32.15.16.2009-16.2010-008 | 6° 19' 47,499" LS | 107° 27' 6,871" BT | 771265,10 | 9299691,46 |
| | | TK 32.15.16.2009-16.2010-009 | 6° 19' 47,314" LS | 107° 27' 6,494" BT | 771253,54 | 9299697,17 |
| | | TK 32.15.16.2009-16.2010-010 | 6° 19' 48,655" LS | 107° 27' 3,946" BT | 771174,98 | 9299656,34 |
| | | TK 32.15.16.2009-16.2010-19.2006-000 | 6° 19' 50,058" LS | 107° 27' 2,048" BT | 771116,43 | 9299613,49 |
| | | | | | | |
| | Pasirtanjung | TK 32.15.16.2009-16.2010-19.2006-000 | 6° 19' 50,058" LS | 107° 27' 2,048" BT | 771116,43 | 9299613,49 |
| | | TK 32.15.16.2009-19.2006-001 | 6° 19' 49,431" LS | 107° 27' 0,806" BT | 771078,31 | 9299632,97 |
| | | TK 32.15.16.2009-19.2006-002 | 6° 19' 48,832" LS | 107° 27' 1,177" BT | 771089,82 | 9299651,30 |
| | | TK 32.15.16.2009-19.2006-003 | 6° 19' 44,306" LS | 107° 26' 50,988" BT | 770777,16 | 9299791,90 |
| | | TK 32.15.16.2009-19.2006-004 | 6° 19' 37,673" LS | 107° 26' 53,283" BT | 770848,69 | 9299995,42 |
| | | TK 32.15.16.2009-19.2006-005 | 6° 19' 37,449" LS | 107° 26' 52,674" BT | 770829,99 | 9300002,40 |
| | | TK 32.15.16.2009-19.2006-006 | 6° 19' 33,834" LS | 107° 26' 54,490" BT | 770886,35 | 9300113,21 |
| | | TK 32.15.16.2009-19.2006-007 | 6° 19' 33,043" LS | 107° 26' 53,008" BT | 770840,91 | 9300137,75 |
| | | TK 32.15.16.2009-19.2006-008 | 6° 19' 30,708" LS | 107° 26' 53,997" BT | 770871,65 | 9300209,38 |
| | | TK 32.15.16.2009-19.2006-009 | 6° 19' 30,285" LS | 107° 26' 53,002" BT | 770841,12 | 9300222,53 |
| | | TK 32.15.16.2009-19.2006-010 | 6° 19' 30,168" LS | 107° 26' 52,727" BT | 770832,68 | 9300226,16 |
| | | TK 32.15.16.2009-19.2006-011 | 6° 19' 27,706" LS | 107° 26' 54,881" BT | 770899,27 | 9300301,50 |
| | | TK 32.15.16.2009-19.2006-012 | 6° 19' 22,243" LS | 107° 26' 59,629" BT | 771046,06 | 9300468,72 |
| | | TK 32.15.16.2009-19.2006-013 | 6° 19' 18,681" LS | 107° 27' 2,652" BT | 771139,55 | 9300577,77 |
| | | | | | | |
| | Karangtanjung | TK 32.15.16.2009-19.2005-19.2006-000 | 6° 19' 16,812" LS | 107° 27' 4,307" BT | 771190,72 | 9300634,96 |
| | | TK 32.15.16.2009-19.2005-001 | 6° 19' 13,164" LS | 107° 27' 7,379" BT | 771285,71 | 9300746,63 |

| KODE DESA | NAMA DESA | NAMA TITIK KARTOMETRIK | KOORDINAT GEOGRAFIS | | KOORDINAT UTM | |
|-----------|-----------|--------------------------------------|---------------------|---------------------|---------------|------------|
| | | | BUJUR TIMUR | LINTANGSELATAN | X_BT | Y_LS |
| 1 | 2 | 3 | 4 | 5 | 6 | 7 |
| | | TK 32.15.16.2009-19.2005-002 | 6° 19' 12,681" LS | 107° 27' 6,629" BT | 771262,69 | 9300761,58 |
| | | TK 32.15.16.2009-19.2005-003 | 6° 19' 7,334" LS | 107° 27' 10,187" BT | 771372,89 | 9300925,41 |
| | | TK 32.15.16.2009-19.2005-004 | 6° 19' 5,724" LS | 107° 27' 10,990" BT | 771397,83 | 9300974,78 |
| | | TK 32.15.16.2009-19.2005-005 | 6° 19' 6,013" LS | 107° 27' 11,843" BT | 771424,01 | 9300965,78 |
| | | TK 32.15.16.2009-19.2005-006 | 6° 19' 0,726" LS | 107° 27' 13,572" BT | 771477,93 | 9301127,99 |
| | | TK 32.15.16.2009-19.2005-007 | 6° 18' 55,210" LS | 107° 27' 15,414" BT | 771535,40 | 9301297,28 |
| | | TK 32.15.16.2009-19.2005-008 | 6° 18' 49,481" LS | 107° 27' 17,350" BT | 771595,75 | 9301473,07 |
| | | TK 32.15.16.2008-16.2009.19.2005-000 | 6° 18' 40,635" LS | 107° 27' 21,075" BT | 771711,59 | 9301744,41 |



LAMPIRAN II
 PERATURAN BUPATI KARAWANG
 NOMOR 263 TAHUN 2023
 TENTANG PETA BATAS DESA BOJONGSARI KECAMATAN TIRTAMULYA

PETA BATAS DESA BOJONGSARI



PETA BATAS DESA

Kode Wilayah : 32.15.16.2009

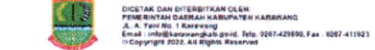
DESA BOJONGSARI

KECAMATAN TIRTAMULYA
 KABUPATEN KARAWANG
 PROVINSI JAWA BARAT

SKALA 1:18.000



Sistem Proyeksi : Universal Transverse Mercator
 Sistem Grid : Grid Geografi, UTM
 Datum Horizontal : SRGI 2013



DICETAK DAN DITERBITKAN OLEH
 PEMERINTAH DAERAH KABUPATEN KARAWANG
 J.A. Tirtamulya, Karawang
 Email : info@karawang.go.id, Telp. 0261-42800, Fax. 0261-41182
 Copyright 2023. All Rights Reserved

KETERANGAN

- Batas Kabupaten/Kota
- Batas Kecamatan/District
- Batas Kelurahan/Desa
- Perumahan
- Kantor Pemerintahan

| No | Uraian | Luas (m ²) | Luas (Ha) |
|----|--------|------------------------|-----------|
| 1 | ... | ... | ... |
| 2 | ... | ... | ... |
| 3 | ... | ... | ... |
| 4 | ... | ... | ... |
| 5 | ... | ... | ... |
| 6 | ... | ... | ... |
| 7 | ... | ... | ... |
| 8 | ... | ... | ... |
| 9 | ... | ... | ... |
| 10 | ... | ... | ... |
| 11 | ... | ... | ... |
| 12 | ... | ... | ... |
| 13 | ... | ... | ... |
| 14 | ... | ... | ... |
| 15 | ... | ... | ... |
| 16 | ... | ... | ... |
| 17 | ... | ... | ... |
| 18 | ... | ... | ... |
| 19 | ... | ... | ... |
| 20 | ... | ... | ... |
| 21 | ... | ... | ... |
| 22 | ... | ... | ... |
| 23 | ... | ... | ... |
| 24 | ... | ... | ... |
| 25 | ... | ... | ... |
| 26 | ... | ... | ... |
| 27 | ... | ... | ... |
| 28 | ... | ... | ... |
| 29 | ... | ... | ... |
| 30 | ... | ... | ... |
| 31 | ... | ... | ... |
| 32 | ... | ... | ... |
| 33 | ... | ... | ... |
| 34 | ... | ... | ... |
| 35 | ... | ... | ... |
| 36 | ... | ... | ... |
| 37 | ... | ... | ... |
| 38 | ... | ... | ... |
| 39 | ... | ... | ... |
| 40 | ... | ... | ... |
| 41 | ... | ... | ... |
| 42 | ... | ... | ... |
| 43 | ... | ... | ... |
| 44 | ... | ... | ... |
| 45 | ... | ... | ... |
| 46 | ... | ... | ... |
| 47 | ... | ... | ... |
| 48 | ... | ... | ... |
| 49 | ... | ... | ... |
| 50 | ... | ... | ... |

Sumber Data : Data batas Desa/Kelurahan hasil ajukan tahun 2015 Pusat Pemetaan Batas Wilayah Badan Informasi Geospasial dengan penyesuaian kesepakatan teknis pada tahun 2022 Citra Teleg. Satelit Resolusi Tinggi Tahun 2015-2020 Badan Informasi Geospasial

Peraturan : Peraturan Bupati Karawang Nomor 263 Tahun 2023 tentang Peta Batas Desa Bojongsari Kecamatan Tirtamulya Kabupaten Karawang

