



SALINAN

BUPATI SRAGEN
PROVINSI JAWA TENGAH
PERATURAN BUPATI SRAGEN
NOMOR 6 TAHUN 2024
TENTANG

PERUBAHAN ATAS PERATURAN BUPATI NOMOR 99 TAHUN 2022 TENTANG
PEMBENTUKAN UNIT PELAKSANA TEKNIS DAERAH
KABUPATEN SRAGEN

DENGAN RAHMAT TUHAN YANG MAHA ESA

BUPATI SRAGEN,

- Menimbang : a. bahwa dalam rangka penggabungan Sekolah Dasar Negeri dan upaya menumbuhkan Industri Kecil Menengah yang unggul dan berdaya saing tinggi serta meningkatkan efektifitas dan efisiensi pelaksanaan tugas Unit Pelaksana Teknis Daerah yang mendukung pelaksanaan tugas Perangkat Daerah, maka Peraturan Bupati Nomor 99 Tahun 2022 tentang Pembentukan Unit Pelaksana Teknis Daerah Kabupaten Sragen perlu diubah dan disesuaikan;
- b. bahwa berdasarkan pertimbangan sebagaimana dimaksud dalam huruf a, perlu menetapkan Peraturan Bupati tentang Perubahan atas Peraturan Bupati Nomor 99 Tahun 2022 tentang Pembentukan Unit Pelaksana Teknis Daerah Kabupaten Sragen;
- Mengingat : 1. Pasal 18 ayat (6) Undang-Undang Dasar Negara Republik Indonesia Tahun 1945);
2. Undang-Undang Nomor 13 Tahun 1950 tentang Pembentukan Daerah-daerah Kabupaten dalam Lingkungan Propinsi Jawa Tengah (Berita Negara Republik Indonesia Tahun 1950 Nomor 42);
3. Undang-Undang Nomor 23 Tahun 2014 tentang Pemerintahan Daerah (Lembaran Negara Republik Indonesia Tahun 2014 Nomor 244, Tambahan Lembaran Negara Republik Indonesia Nomor 5587) sebagaimana telah diubah beberapa kali terakhir dengan Undang-Undang Republik Indonesia Nomor 6 Tahun 2023 tentang Penetapan Peraturan Pemerintah Pengganti Undang-Undang Nomor 2 Tahun 2022 tentang Cipta Kerja menjadi Undang-Undang (Lembaran Negara Republik Indonesia Tahun 2023 Nomor 41, Tambahan Lembaran Negara Republik Indonesia Nomor 6856);

4. Undang-Undang Nomor 11 Tahun 2023 tentang Provinsi Jawa Tengah (Lembaran Negara Republik Indonesia Tahun 2023 Nomor 58, Tambahan Lembaran Negara Republik Indonesia Nomor 6867);
5. Peraturan Menteri Dalam Negeri Nomor 12 Tahun 2017 tentang Pedoman Pembentukan dan Klasifikasi Cabang Dinas dan Unit Pelaksana Teknis Daerah (Berita Negara Republik Indonesia Tahun 2017 Nomor 451);
6. Peraturan Bupati Sragen Nomor 99 Tahun 2022 tentang Pembentukan Unit Pelaksana Teknis Daerah Kabupaten Sragen (Berita Daerah Kabupaten Sragen Tahun 2022 Nomor 99);

MEMUTUSKAN:

Menetapkan : PERUBAHAN ATAS PERATURAN BUPATI NOMOR 99 TAHUN 2022 TENTANG PEMBENTUKAN UNIT PELAKSANA TEKNIS DAERAH KABUPATEN SRAGEN.

Pasal I

Beberapa ketentuan dalam Peraturan Bupati Sragen Nomor 99 Tahun 2022 tentang Pembentukan Unit Pelaksana Teknis Daerah Kabupaten Sragen (Berita Daerah Kabupaten Sragen Tahun 2022 Nomor 99) diubah sebagai berikut:

1. Ketentuan Pasal 1 diubah, sehingga berbunyi sebagai berikut:

Pasal 1

1. Daerah adalah Kabupaten Sragen.
2. Bupati adalah Bupati Sragen.
3. Pemerintah Daerah adalah Bupati sebagai unsur penyelenggara Pemerintahan Daerah yang memimpin pelaksanaan urusan pemerintahan yang menjadi kewenangan daerah otonom.
4. Dinas Daerah adalah Dinas Daerah Kabupaten Sragen.
5. Kepala Dinas adalah Kepala Dinas Kabupaten Sragen.
6. Unit Pelaksana Teknis Daerah yang selanjutnya disingkat UPTD adalah organisasi yang melaksanakan kegiatan teknis operasional dan/atau kegiatan teknis penunjang tertentu pada Dinas atau Badan Daerah.

7. Pusat Kesehatan Masyarakat yang selanjutnya disebut Puskesmas adalah fasilitas pelayanan kesehatan yang menyelenggarakan upaya kesehatan masyarakat dan upaya kesehatan perseorangan tingkat pertama, dengan lebih mengutamakan upaya promotif dan preventif, untuk mencapai derajat kesehatan masyarakat yang setinggi-tingginya di wilayah kerjanya.
8. Kelompok Jabatan Fungsional adalah sekelompok jabatan yang berisi fungsi dan tugas yang berkaitan dengan pelayanan fungsional yang berdasarkan pada keahlian dan keterampilan tertentu.
9. Sentra Industri adalah Sentra Industri Kecil dan Menengah yang merupakan sekelompok industri kecil dan menengah dalam satu lokasi/tempat yang terdiri dari paling sedikit 5 (lima) unit usaha yang menghasilkan produk sejenis menggunakan bahan baku sejenis, dan/atau melakukan proses produksi yang sama.

2. Ketentuan Pasal 5 diubah, sehingga berbunyi sebagai berikut:

Pasal 5

- (1) UPTD pada Dinas Pendidikan dan Kebudayaan adalah UPTD Satuan Pendidikan pada jenjang Pendidikan Anak Usia Dini dan Pendidikan Dasar, meliputi :
 - a. TK;
 - b. SD; dan
 - c. SMP.
- (2) Nomenklatur UPTD sebagaimana dimaksud pada ayat (1) tercantum dalam Lampiran I yang merupakan bagian tidak terpisahkan dari Peraturan Bupati ini.

3. Ketentuan Pasal 33 diubah, sehingga berbunyi sebagai berikut:

Pasal 33

- UPTD pada Dinas Koperasi, Usaha Kecil dan menengah, Perindustrian, dan Perdagangan terdiri atas:
- a. UPTD Unit Metrologi Legal; dan
 - b. UPTD Sentra Industri.

4. Ketentuan Pasal 34 diubah, sehingga berbunyi sebagai berikut:

Pasal 34

- (1) Klasifikasi UPTD Unit Metrologi Legal merupakan UPTD Kelas A.
 - (2) Klasifikasi UPTD Sentra Industri merupakan UPTD Kelas A.
5. Ketentuan Pasal 38 diubah, sehingga berbunyi sebagai berikut:

Pasal 38

- (1) UPTD Sentra Industri dipimpin oleh kepala UPTD.
 - (2) Kepala UPTD sebagaimana dimaksud pada ayat (1) dalam melaksanakan tugasnya berkedudukan di bawah dan bertanggung jawab kepada Kepala Dinas Koperasi, Usaha Kecil dan Menengah, Perindustrian, dan Perdagangan.
6. Ketentuan Pasal 39 diubah, sehingga berbunyi sebagai berikut:

Pasal 39

- (1) Susunan organisasi UPTD Sentra Industri, terdiri atas:
 - a. kepala;
 - b. subbagian Tata Usaha; dan
 - c. kelompok jabatan fungsional.
 - (2) Bagan struktur organisasi UPTD Sentra Industri tercantum dalam Lampiran XI yang merupakan bagian tidak terpisahkan dari Peraturan Bupati ini.
7. Ketentuan Pasal 40 diubah, sehingga berbunyi sebagai berikut:

Pasal 40

- (1) UPTD Sentra Industri mempunyai tugas melaksanakan pelayanan jasa, fasilitasi bahan produksi, promosi produk, sarana dan prasarana operasional, serta memberikan bimbingan teknis terhadap industri kecil dan menengah dalam rangka mewujudkan kualitas produk yang memenuhi standar industri serta meningkatkan produktivitas dan daya saing industri kecil dan menengah.
- (2) Pelaksanaan tugas sebagaimana dimaksud pada ayat (1) meliputi:
 - a. penyiapan Rencana Kerja dan Anggaran UPTD Sentra Industri;

- b. penyelenggaraan layanan jasa operasional dan desain produk industri kecil dan menengah;
- c. pelaksanaan bimbingan teknis dan promosi produk bagi industri kecil dan menengah;
- d. penyediaan sarana dan prasarana operasional Industri kecil dan menengah;
- e. penyediaan bahan baku dan bahan penolong industri kecil dan menengah;
- f. pelaksanaan edukasi, pembinaan dan bimbingan teknis industri kecil dan menengah sebagai upaya mewujudkan kualitas bidang Industri sebagai upaya mewujudkan kualitas produk yang memenuhi standar industri;
- g. melaksanakan kerja sama dengan berbagai pihak dalam rangka pemberdayaan dan pengembangan industri kecil dan menengah;
- h. pelaksanaan pemantauan, evaluasi dan pelaporan tugas UPTD Sentra Industri; dan
- i. pelaksanaan fungsi lain yang berkaitan dengan tugasnya.

Pasal II

Peraturan Bupati ini mulai berlaku pada tanggal diundangkan.

Agar setiap orang mengetahuinya, memerintahkan pengundangan Peraturan Bupati ini dengan penempatannya dalam Berita Daerah Kabupaten Sragen.

Salinan sesuai dengan aslinya
SEKRETARIAT DAERAH
KABUPATEN SRAGEN
Kepala Bagian Hukum



Ditetapkan di Sragen
pada tanggal 19-03-2024

BUPATI SRAGEN,

Ttd

KUSDINAR UNTUNG YUNI SUKOWATI

Diundangkan di Sragen
pada tanggal 19-03-2024
SEKRETARIS DAERAH KABUPATEN SRAGEN,

Ttd

HARGIYANTO

BERITA DAERAH KABUPATEN SRAGEN TAHUN 2024 NOMOR 6

LAMPIRAN I
PERATURAN BUPATI SRAGEN
NOMOR 6 TAHUN 2024
TENTANG
PERUBAHAN ATAS PERATURAN BUPATI
NOMOR 99 TAHUN 2022 TENTANG
PEMBENTUKAN UNIT PELAKSANA
TEKNIS KABUPATEN SRAGEN

NOMENKLATUR UPTD SATUAN
PENDIDIKAN JENJANG TK, SD, DAN SMP

1. TK Negeri Pembina Gondang
2. TK Negeri Pembina Karangmalang
3. TK Negeri Pembina Sragen
4. TK Negeri Gemolong
5. SD Negeri Keden 2
6. SD Negeri Keden 3
7. SD Negeri Trobayan
8. SD Negeri Kalimacan
9. SD Negeri Jetiskarangpung 1
10. SD Negeri Krikilan 1
11. SD Negeri Krikilan 2
12. SD Negeri Bukuran 1
13. SD Negeri Bukuran 2
14. SD Negeri Ngebung 1
15. SD Negeri Tegalombo 1
16. SD Negeri Tegalombo 2
17. SD Negeri Banaran 1
18. SD Negeri Banaran 2
19. SD Negeri Karangjati
20. SD Negeri Saren 1
21. SD Negeri Saren 2
22. SD Negeri Sambirembe 1
23. SD Negeri Sambirembe 2
24. SD Negeri Donoyudan
25. SD Negeri Wonorejo 1
26. SD Negeri Wonorejo 2
27. SD Negeri Karangwaru 1
28. SD Negeri Karangwaru 2
29. SD Negeri Ngrombo 1
30. SD Negeri Sambirejo 1
31. SD Negeri Sambirejo 2
32. SD Negeri Sambirejo 3
33. SD Negeri Somomoro dukuh 1
34. SD Negeri Somomoro dukuh 2
35. SD Negeri Cangkol 1
36. SD Negeri Cangkol 2
37. SD Negeri Cangkol 3

38. SD Negeri Manyarejo
39. SD Negeri Pungsari 1
40. SD Negeri Pungsari 2
41. SD Negeri Jembangan 1
42. SD Negeri Jembangan 2
43. SD Negeri Sidokerto
44. SD Negeri Jabung2
45. SD Negeri Gedongan
46. SD Negeri Plupuh 1
47. SD Negeri Plupuh 2
48. SD Negeri Dari 1
49. SD Negeri Dari 2
50. SD Negeri Karanganyar 2
51. SD Negeri Karungan 1
52. SD Negeri Karungan 2
53. SD Negeri Gentanbanaran 1
54. SD Negeri Gentanbanaran 2
55. SD Negeri Sidodadi 1
56. SD Negeri Sidodadi 2
57. SD Negeri Karangmalang 1
58. SD Negeri Karangmalang 2
59. SD Negeri Krebet 1
60. SD Negeri Krebet 2
61. SD Negeri Krebet 3
62. SD Negeri Sepat 1
63. SD Negeri Sepat 2
64. SD Negeri Sepat 3
65. SD Negeri Sepat 4
66. SD Negeri Jirapan 1
67. SD Negeri Jirapan 2
68. SD Negeri Jirapan 3
69. SD Negeri Jirapan 4
70. SD Negeri Gebang 1
71. SD Negeri Gebang 2
72. SD Negeri Gebang 3
73. SD Negeri Gebang 4
74. SD Negeri Dawungan 1
75. SD Negeri Dawungan 2
76. SD Negeri Dawungan 3
77. SD Negeri Masaran 1
78. SD Negeri Masaran 2
79. SD Negeri Masaran 3
80. SD Negeri Masaran 4
81. SD Negeri Masaran 5
82. SD Negeri Jati 1
83. SD Negeri Jati 2
84. SD Negeri Jati 3
85. SD Negeri Kliwonan 1
86. SD Negeri Kliwonan 2
87. SD Negeri Kliwonan 3

88. SD Negeri Pilang 1
89. SD Negeri Pilang 2
90. SD Negeri Pringanom 1
91. SD Negeri Pringanom 2
92. SD Negeri Pringanom 3
93. SD Negeri Krikilan 1
94. SD Negeri Krikilan 2
95. SD Negeri Pengkok 1
96. SD Negeri Pengkok 2
97. SD Negeri Pengkok 3
98. SD Negeri Pengkok 4
99. SD Negeri Celep 1
100. SD Negeri Celep 2
101. SD Negeri Celep 3
102. SD Negeri Celep 4
103. SD Negeri Celep 5
104. SD Negeri Karangpelem 1
105. SD Negeri Karangpelem 2
106. SD Negeri Karangpelem 3
107. SD Negeri Mojodoyong 1
108. SD Negeri Mojodoyong 2
109. SD Negeri Mojodoyong 3
110. SD Negeri Mojodoyong 4
111. SD Negeri Jenggrik 1
112. SD Negeri Jenggrik 2
113. SD Negeri Jenggrik 3
114. SD Negeri Jenggrik 4
115. SD Negeri Mojokerto 1
116. SD Negeri Mojokerto 2
117. SD Negeri Mojokerto 3
118. SD Negeri Mojokerto 4
119. SD Negeri Wonorejo 1
120. SD Negeri Wonorejo 2
121. SD Negeri Wonokerso 1
122. SD Negeri Wonokerso 2
123. SD Negeri Wonokerso 3
124. SD Negeri Kedawung 1
125. SD Negeri Kedawung 2
126. SD Negeri Kedawung 3
127. SD Negeri Kedawung 4
128. SD Negeri Bendungan 1
129. SD Negeri Bendungan 3
130. SD Negeri Bendungan 4
131. SD Negeri Bendungan 5
132. SD Negeri Sukorejo
133. SD Negeri Jambeyan 1
134. SD Negeri Jambeyan 2
135. SD Negeri Jambeyan 3

136. SD Negeri Jetis 1
137. SD Negeri Jetis 2
138. SD Negeri Jetis 3
139. SD Negeri Musuk 1
140. SD Negeri Musuk 2
141. SD Negeri Musuk 3
142. SD Negeri Kadipiro 1
143. SD Negeri Kadipiro 2
144. SD Negeri Kadipiro 3
145. SD Negeri Sambirejo 1
146. SD Negeri Sambirejo 3
147. SD Negeri Sambirejo 4
148. SD Negeri Blimbing 1
149. SD Negeri Blimbing 3
150. SD Negeri Dawung 1
151. SD Negeri Dawung 2
152. SD Negeri Dawung 3
153. SD Negeri Dawung 4
154. SD Negeri Sambu 1
155. SD Negeri Sambu 2
156. SD Negeri Sambu 3
157. SD Negeri Sambu 4
158. SD Negeri Srimulyo 1
159. SD Negeri Srimulyo 2
160. SD Negeri Srimulyo 3
161. SD Negeri Srimulyo 4
162. SD Negeri Tegalorejo 1
163. SD Negeri Tegalorejo 2
164. SD Negeri Tunggul 1
165. SD Negeri Tunggul 2
166. SD Negeri Tunggul 4
167. SD Negeri Glonggong 1
168. SD Negeri Glonggong 2
169. SD Negeri Kaliwedi 1
170. SD Negeri Kaliwedi 2
171. SD Negeri Kaliwedi 3
172. SD Negeri Wonotolo 1
173. SD Negeri Wonotolo 2
174. SD Negeri Wonotolo 3
175. SD Negeri Wonotolo 4
176. SD Negeri Plosorejo 1
177. SD Negeri Plosorejo 2
178. SD Negeri Gondang 1
179. SD Negeri Gondang 2
180. SD Negeri Gondang 4
181. SD Negeri Gondang 5
182. SD Negeri Gondang 6
183. SD Negeri Gondang 7
184. SD Negeri Bumiaji 1

185. SD Negeri Bumiaji 2
186. SD Negeri Bumiaji 3
187. SD Negeri Bumiaji 4
188. SD Negeri Plumbon 1
189. SD Negeri Plumbon 2
190. SD Negeri Karanganyar 2
191. SD Negeri Karanganyar 3
192. SD Negeri Cemeng 1
193. SD Negeri Cemeng 2
194. SD Negeri Cemeng 4
195. SD Negeri Bedoro 1
196. SD Negeri Bedoro 2
197. SD Negeri Bedoro 3
198. SD Negeri Bedoro 4
199. SD Negeri Toyogo 1
200. SD Negeri Toyogo 2
201. SD Negeri Banyurip 1
202. SD Negeri Banyurip 2
203. SD Negeri Banyurip 3
204. SD Negeri Gringging 1
205. SD Negeri Gringging 2
206. SD Negeri Gringging 3
207. SD Negeri Gringging 4
208. SD Negeri Banaran 1
209. SD Negeri Banaran 2
210. SD Negeri Banaran 3
211. SD Negeri Banaran 4
212. SD Negeri Banaran 5
213. SD Negeri Sambungmacan 1
214. SD Negeri Sambungmacan 2
215. SD Negeri Sambungmacan 3
216. SD Negeri Sambungmacan 4
217. SD Negeri Ngarum 1
218. SD Negeri Ngarum 2
219. SD Negeri Ngarum 3
220. SD Negeri Bener 1
221. SD Negeri Bener 2
222. SD Negeri Bener 3
223. SD Negeri Bener 4
224. SD Negeri Pilangsari 1
225. SD Negeri Pilangsari 2
226. SD Negeri Pilangsari 3
227. SD Negeri Bandung 1
228. SD Negeri Bandung 2
229. SD Negeri Kebonromo 1
230. SD Negeri Kebonromo 2
231. SD Negeri Kebonromo 3
232. SD Negeri Kebonromo 4
233. SD Negeri Kebonromo 5

234. SD Negeri Gabus 1
235. SD Negeri Gabus 2
236. SD Negeri Gabus 3
237. SD Negeri Gabus 4
238. SD Negeri Karangudi 1
239. SD Negeri Karangudi 2
240. SD Negeri Karangudi 3
241. SD Negeri Klandungan 1
242. SD Negeri Klandungan 2
243. SD Negeri Klandungan 3
244. SD Negeri Kedungwaduk 1
245. SD Negeri Kedungwaduk 2
246. SD Negeri Kedungwaduk 3
247. SD Negeri Kedungwaduk 4
248. SD Negeri Jurangjero 2
249. SD Negeri Jurangjero 3
250. SD Negeri Jurangjero 4
251. SD Negeri Saradan 1
252. SD Negeri Plosokerep 1
253. SD Negeri Plosokerep 2
254. SD Negeri Plosokerep 3
255. SD Negeri Guworejo 1
256. SD Negeri Guworejo 2
257. SD Negeri Guworejo 3
258. SD Negeri Guworejo 4
259. SD Negeri Puro 1
260. SD Negeri Puro 2
261. SD Negeri Puro 3
262. SD Negeri Puro 4
263. SD Negeri Mojorejo 1
264. SD Negeri Mojorejo 2
265. SD Negeri Mojorejo 3
266. SD Negeri Mojorejo 5
267. SD Negeri Pelemgadung 1
268. SD Negeri Pelemgadung 2
269. SD Negeri Pelemgadung 3
270. SD Negeri Plumbungan 1
271. SD Negeri Plumbungan 2
272. SD Negeri Plumbungan 4
273. SD Negeri Plumbungan 5
274. SD Negeri Kroyo
275. SD Negeri Kroyo 1
276. SD Negeri Kroyo 2
277. SD Negeri Kroyo 3
278. SD Negeri Kroyo 4
279. SD Negeri Sine 1
280. SD Negeri Sine 2
281. SD Negeri Sine 3
282. SD Negeri Mojo 58

283. SD Negeri Mojomulyo 2
284. SD Negeri Sragen 1
285. SD Negeri Sragen 2
286. SD Negeri Sragen 3
287. SD Negeri Sragen 4
288. SD Negeri Sragen 6
289. SD Negeri Sragen 12
290. SD Negeri Sragen 14
291. SD Negeri Sragen 15
292. SD Negeri Sragen 16
293. SD Negeri Sragen 18
294. SD Negeri Teguhan
295. SD Negeri Nglorog 1
296. SD Negeri Nglorog 3
297. SD Negeri Nglorog 4
298. SD Negeri Nglorog 5
299. SD Negeri Karangtengah 1
300. SD Negeri Karangtengah 3
301. SD Negeri Tangkil 1
302. SD Negeri Tangkil 3
303. SD Negeri Kedungupit 1
304. SD Negeri Kedungupit 3
305. SD Negeri Kedungupit 4
306. SD Negeri Bentak 2
307. SD Negeri Purwosuman 1
308. SD Negeri Purwosuman 2
309. SD Negeri Purwosuman 4
310. SD Negeri Purwosuman 5
311. SD Negeri Patihan 1
312. SD Negeri Patihan 2
313. SD Negeri Duyungan 1
314. SD Negeri Duyungan 2
315. SD Negeri Duyungan 3
316. SD Negeri Jetak 1
317. SD Negeri Jetak 2
318. SD Negeri Jetak 4
319. SD Negeri Sidoharjo 2
320. SD Negeri Sidoharjo 3
321. SD Negeri Singopadu 1
322. SD Negeri Singopadu 2
323. SD Negeri Taraman 1
324. SD Negeri Taraman 3
325. SD Negeri Tenggak 1
326. SD Negeri Sribit 1
327. SD Negeri Jambanan 2
328. SD Negeri Jambanan 3
329. SD Negeri Pandak 1
330. SD Negeri Pandak 2

331. SD Negeri Karangasem 1
332. SD Negeri Karangasem 2
333. SD Negeri Slogo 1
334. SD Negeri Jono 1
335. SD Negeri Jono 2
336. SD Negeri Gawan 1
337. SD Negeri Kecik 2
338. SD Negeri Kecik 3
339. SD Negeri Pengkol 1
340. SD Negeri Pengkol 2
341. SD Negeri Suwatu 1
342. SD Negeri Ketro 1
343. SD Negeri Padas 1
344. SD Negeri Padas 2
345. SD Negeri Tanon 1
346. SD Negeri Gabugan 1
347. SD Negeri Gabugan 2
348. SD Negeri Gabugan 3
349. SD Negeri Sambiduwur 1
350. SD Negeri Sambiduwur 2
351. SD Negeri Karangtalun 1
352. SD Negeri Karangtalun 2
353. SD Negeri Bonagung 1
354. SD Negeri Bonagung 2
355. SD Negeri Kalikobok 1
356. SD Negeri Kalikobok 2
357. SD Negeri Gading 1
358. SD Negeri Kaloran 1
359. SD Negeri Kaloran 2
360. SD Negeri Ngembatpadas 1
361. SD Negeri Ngembatpadas 3
362. SD Negeri Kragilan 1
363. SD Negeri Brangkal 1
364. SD Negeri Brangkal 2
365. SD Negeri Jatibatur 1
366. SD Negeri Jatibatur 3
367. SD Negeri Peleman 1
368. SD Negeri Peleman 2
369. SD Negeri Genengduwur 2
370. SD Negeri Tegaldowo 1
371. SD Negeri Tegaldowo 2
372. SD Negeri Gemolong
373. SD Negeri Gemolong 1
374. SD Negeri Gemolong 2
375. SD Negeri Gemolong 3
376. SD Negeri Gemolong 4
377. SD Negeri Kwangen 1
378. SD Negeri Purworejo 1
379. SD Negeri Purworejo 2
380. SD Negeri Jenalas

381. SD Negeri Kalangan
382. SD Negeri Nganti
383. SD Negeri Geneng 1
384. SD Negeri Geneng 2
385. SD Negeri Jeruk 1
386. SD Negeri Jeruk 2
387. SD Negeri Sunggingan 1
388. SD Negeri Girimargo 1
389. SD Negeri Girimargo 3
390. SD Negeri Doyong 1
391. SD Negeri Doyong 2
392. SD Negeri Soko 1
393. SD Negeri Soko 2
394. SD Negeri Soko 3
395. SD Negeri Soko 4
396. SD Negeri Brojol 1
397. SD Negeri Bagor 1
398. SD Negeri Bagor 3
399. SD Negeri Gilirejo 1
400. SD Negeri Gilirejo 2
401. SD Negeri Gilirejo 3
402. SD Negeri Gilirejo 4
403. SD Negeri Gilirejo 5
404. SD Negeri Pendem 2
405. SD Negeri Pendem 3
406. SD Negeri Hadiluwih 1
407. SD Negeri Jati 1
408. SD Negeri Jati 3
409. SD Negeri Cepoko 1
410. SD Negeri Cepoko 2
411. SD Negeri Mojopuro 1
412. SD Negeri Mojopuro 3
413. SD Negeri Ngandul 1
414. SD Negeri Ngandul 2
415. SD Negeri Kacangan 1
416. SD Negeri Kacangan 2
417. SD Negeri Pagak 1
418. SD Negeri Tlogotirto 1
419. SD Negeri Tlogotirto 2
420. SD Negeri Ngargosari 1
421. SD Negeri Ngargosari 2
422. SD Negeri Ngargosari 3
423. SD Negeri Ngargosari 4
424. SD Negeri Ngargotirto 1
425. SD Negeri Ngargotirto 3
426. SD Negeri Ngargotirto 4
427. SD Negeri Sono 1
428. SD Negeri Sono 2
429. SD Negeri Tempelrejo 1

430. SD Negeri Trombol 1
431. SD Negeri Trombol 2
432. SD Negeri Pare 1
433. SD Negeri Pare 2
434. SD Negeri Jekani 1
435. SD Negeri Jekani 2
436. SD Negeri Jekani 3
437. SD Negeri Kedawung 1
438. SD Negeri Kedawung 2
439. SD Negeri Kedawung 4
440. SD Negeri Jambangan 1
441. SD Negeri Jambangan 2
442. SD Negeri Gemantar 1
443. SD Negeri Gemantar 2
444. SD Negeri Gemantar 3
445. SD Negeri Sumberejo 1
446. SD Negeri Sumberejo 2
447. SD Negeri Newung 1
448. SD Negeri Newung 2
449. SD Negeri Jatitengah 1
450. SD Negeri Bendo 1
451. SDNegeri Bendo 2
452. SD Negeri Bendo 3
453. SD Negeri Juwok 1
454. SD Negeri Juwok 2
455. SD Negeri Pantirejo 1
456. SD Negeri Majenang 1
457. SD Negeri Majenang 2
458. SD Negeri Majenang 3
459. SD Negeri Karanganom 1
460. SD Negeri Karanganom 2
461. SD Negeri Gebang 1
462. SD Negeri Gebang 2
463. SD Negeri Gebang 3
464. SD Negeri Baleharjo 1
465. SD Negeri Baleharjo 2
466. SD Negeri Baleharjo 3
467. SD Negeri Tanggan 1
468. SD Negeri Tanggan 2
469. SD Negeri Tanggan 3
470. SD Negeri Pilangsari 1
471. SD Negeri Pilangsari 2
472. SD Negeri Blangu 1
473. SD Negeri Blangu 2
474. SD Negeri Blangu 3
475. SD Negeri Gesi 1
476. SD Negeri Gesi 2
477. SD Negeri Srawung 1

478. SD Negeri Poleng 1
479. SD Negeri Poleng 2
480. SD Negeri Slendro 1
481. SD Negeri Slendro 3
482. SD Negeri Katelan 1
483. SD Negeri Katelan 3
484. SD Negeri Katelan 4
485. SD Negeri Dukuh 1
486. SD Negeri Dukuh 2
487. SD Negeri Jekawal 1
488. SD Negeri Jekawal 2
489. SD Negeri Jekawal 3
490. SD Negeri Galeh 1
491. SD Negeri Galeh 2
492. SD Negeri Galeh 3
493. SD Negeri Ngrombo 1
494. SD Negeri Ngrombo 2
495. SD Negeri Ngrombo 3
496. SD Negeri Sigit 2
497. SD Negeri Sigit 3
498. SD Negeri Denanyar 1
499. SD Negeri Denanyar 2
500. SD Negeri Denanyar 3
501. SD Negeri Japoh 1
502. SD Negeri Japoh 2
503. SD Negeri Ngepringan 1
504. SD Negeri Ngepringan 2
505. SD Negeri Ngepringan 3
506. SD Negeri Mlale 1
507. SD Negeri Mlale 2
508. SD Negeri Dawung 1
509. SD Negeri Dawung 2
510. SD Negeri Dawung 3
511. SD Negeri Kandangsapi 1
512. SD Negeri Kandangsapi 2
513. SD Negeri Kandangsapi 3
514. SD Negeri Jenar 1
515. SD Negeri Jenar 2
516. SD Negeri Banyurip 1
517. SD Negeri Banyurip 2
518. SD Negeri Banyurip 3
519. SMP Negeri 1 Kalijambe
520. SMP Negeri 2 Kalijambe
521. SMP Negeri 1 Plupuh
522. SMP Negeri 2 Plupuh
523. SMP Negeri 1 Masaran
524. SMP Negeri 2 Masaran
525. SMP Negeri 1 Kedawung
526. SMP Negeri 2 Kedawung

527. SMP Negeri 1 Sambirejo
528. SMP Negeri 2 Sambirejo
529. SMP Negeri 3 Satu Atap Sambirejo
530. SMP Negeri 1 Gondang
531. SMP Negeri 2 Gondang
532. SMP Negeri 1 Sambungmacan
533. SMP Negeri 2 Sambungmacan
534. SMP Negeri 1 Ngrampal
535. SMP Negeri 2 Ngrampal
536. SMP Negeri 1 Karangmalang
537. SMP Negeri 2 Karangmalang
538. SMP Negeri 1 Sragen
539. SMP Negeri 2 Sragen
540. SMP Negeri 3 Sragen
541. SMP Negeri 4 Sragen
542. SMP Negeri 5 Sragen
543. SMP Negeri 6 Sragen
544. SMP Negeri 1 Sidoharjo
545. SMP Negeri 2 Sidoharjo
546. SMP Negeri 1 Tanon
547. SMP Negeri 2 Tanon
548. SMP Negeri 1 Gemolong
549. SMP Negeri 2 Gemolong
550. SMP Negeri 3 Gemolong
551. SMP Negeri 1 Miri
552. SMP Negeri 2 Miri
553. SMP Negeri 3 Satu Atap Miri
554. SMP Negeri 1 Sumberlawang
555. SMP Negeri 2 Sumberlawang
556. SMP Negeri 3 SatuAtapSumberlawang
557. SMP Negeri 4 SatuAtapSumberlawang
558. SMP Negeri 1 Mondokan
559. SMP Negeri 2 Mondokan
560. SMP Negeri 1 Sukodono
561. SMP Negeri 2 Sukodono
562. SMP Negeri 1 Gesi
563. SMP Negeri 1 Tangen
564. SMP Negeri 2 Tangen
565. SMP Negeri 1 Jenar
566. SMP Negeri 2 Jenar
567. SMP Negeri 3 Satu Atap Jenar

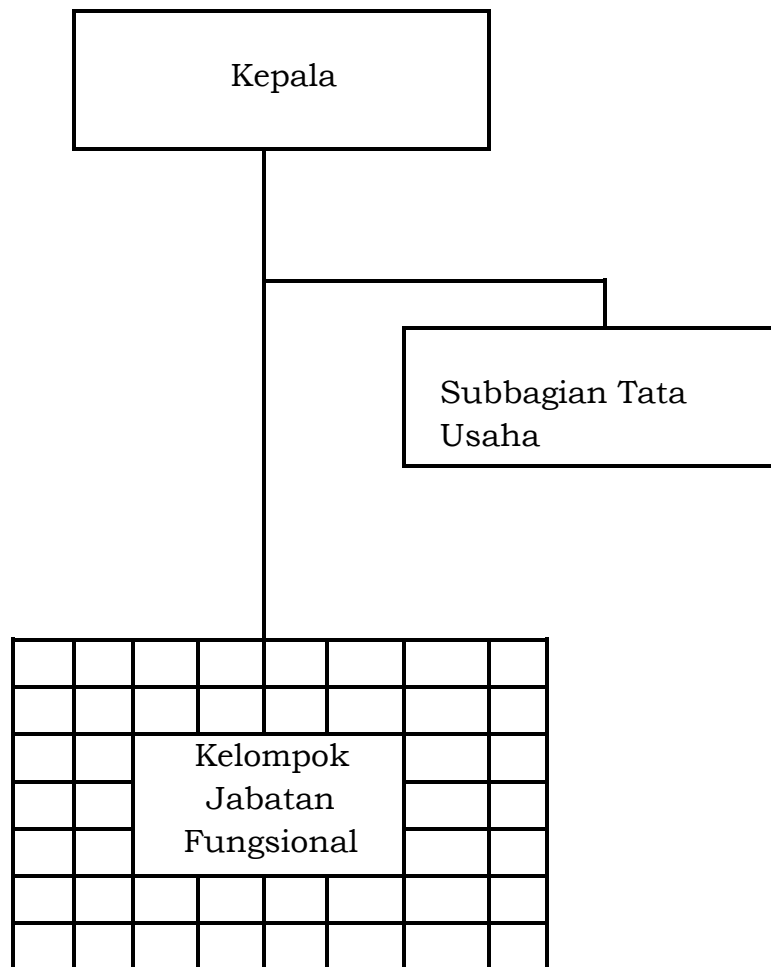
BUPATISRAGEN,

Ttd

KUSDINARUNTUNGYUNISUKOWATI

LAMPIRAN XI
PERATURAN BUPATI SRAGEN
NOMOR 6 TAHUN 2024
TENTANG
PERUBAHAN ATAS PERATURAN BUPATI
NOMOR 99 TAHUN 2022 TENTANG
PEMBENTUKAN UNIT PELAKSANA
TEKNIS DAERAH KABUPATEN SRAGEN

BAGAN STRUKTUR ORGANISASI
UPTD SENTRA INDUSTRI KELAS A



BUPATI SRAGEN,

Ttd

KUSDINAR UNTUNG YUNI SUKOWATI