



BUPATI KARAWANG
PROVINSI JAWA BARAT

PERATURAN BUPATI KARAWANG
NOMOR 198 TAHUN 2023

TENTANG

PETA BATAS DESA GEMBONGAN KECAMATAN BANYUSARI

DENGAN RAHMAT TUHAN YANG MAHA ESA

BUPATI KARAWANG,

- Menimbang : a. bahwa dalam rangka tertib administrasi pemerintahan dan kepastian hukum terhadap batas wilayah administrasi Desa di Kabupaten Karawang, telah diselenggarakan penegasan batas Desa;
- b. bahwa berdasarkan ketentuan Pasal 17 ayat (2) Peraturan Menteri Dalam Negeri Nomor 45 Tahun 2016 tentang Pedoman Penetapan dan Penegasan Batas Desa, hasil penegasan batas Desa perlu disahkan dengan Peraturan Bupati;
- c. bahwa berdasarkan pertimbangan sebagaimana di maksud pada huruf a dan huruf b, perlu menetapkan Peraturan Bupati tentang Peta Batas Desa Gembongan Kecamatan Banyusari;
- Mengingat : 1. Undang-Undang Nomor 14 Tahun 1950 tentang Pemerintahan Daerah Kabupaten dalam Lingkungan Propinsi Djawa Barat (Berita Negara Tahun 1950), sebagaimana telah diubah dengan Undang-Undang Nomor 4 Tahun 1968 tentang Pembentukan Kabupaten Purwakarta dan Kabupaten Subang dengan Mengubah Undang-Undang Nomor 14 Tahun 1950 tentang Pembentukan Daerah-daerah Kabupaten dalam Lingkungan Propinsi Djawa Barat (Lembaran Negara Republik Indonesia Tahun 1968 Nomor 31, Tambahan Lembaran negara Republik Indonesia Nomor 2851);
2. Undang-Undang Nomor 26 Tahun 2007 tentang Penataan Ruang (Lembaran Negara Republik Indonesia Tahun 2007 Nomor 68, Tambahan Lembaran Negara Republik Indonesia Nomor 4725) sebagaimana telah beberapa kali diubah, terakhir dengan Undang-Undang Nomor 6 Tahun 2023 tentang Penetapan Peraturan Pemerintah Pengganti Undang-undang Nomor 2 Tahun 2022 tentang Cipta Kerja menjadi Undang-undang (Lembaran Negara Republik Indonesia Tahun 2023 Nomor 41, Tambahan Lembaran Negara Republik Indonesia Nomor 6856);

3. Undang-Undang Nomor 6 Tahun 2014 tentang Desa (Lembaran Negara Republik Indonesia Tahun 2014 Nomor 7, Tambahan Lembaran Negara Republik Indonesia Nomor 5495) sebagaimana telah beberapa kali diubah, terakhir dengan Undang-Undang Nomor 6 Tahun 2023 tentang Penetapan Peraturan Pemerintah Pengganti Undang-undang Nomor 2 Tahun 2022 tentang Cipta Kerja menjadi Undang-undang (Lembaran Negara Republik Indonesia Tahun 2023 Nomor 41, Tambahan Lembaran Negara Republik Indonesia Nomor 6856);
4. Undang-Undang Nomor 23 Tahun 2014 tentang Pemerintahan Daerah (Lembaran Negara Republik Indonesia Tahun 2014 Nomor 244, Tambahan Lembaran Negara Republik Indonesia Nomor 5587) sebagaimana telah beberapa kali diubah, terakhir dengan Undang-Undang Nomor 6 Tahun 2023 tentang Penetapan Peraturan Pemerintah Pengganti Undang-undang Nomor 2 Tahun 2022 tentang Cipta Kerja menjadi Undang-undang (Lembaran Negara Republik Indonesia Tahun 2023 Nomor 41, Tambahan Lembaran Negara Republik Indonesia Nomor 6856);
5. Peraturan Pemerintah Nomor 43 Tahun 2014 Tentang Peraturan Pelaksanaan Undang-Undang Nomor 6 Tahun 2014 tentang Desa (Lembaran Negara Republik Indonesia Tahun 2014 Nomor 123, Tambahan Lembaran Negara Republik Indonesia Nomor 5539), sebagaimana telah beberapa kali diubah, terakhir dengan Peraturan Pemerintah Nomor 11 Tahun 2019 tentang Perubahan Kedua Atas Peraturan Pemerintah Nomor 43 Tahun 2014 tentang Peraturan Pelaksanaan Undang-Undang Nomor 6 Tahun 2014 Tentang Desa (Lembaran Negara Republik Indonesia Tahun 2019 Nomor 41, Tambahan Lembaran Negara Republik Indonesia Nomor 6321);
6. Peraturan Menteri Dalam Negeri Nomor 45 Tahun 2016 tentang Pedoman Penetapan dan Penegasan Batas Desa (Berita Negara Republik Indonesia Tahun 2016 Nomor 1038);
7. Peraturan Menteri Dalam Negeri Nomor 1 Tahun 2017 tentang Penataan Desa (Berita Negara Republik Indonesia Tahun 2017 Nomor 155);
8. Peraturan Menteri Dalam Negeri Nomor 58 Tahun 2021 tentang Kode, Data Wilayah Administrasi Pemerintahan, dan Pulau (Berita Negara Republik Indonesia Tahun 2021 Nomor 1391);
9. Peraturan Daerah Kabupaten Karawang Nomor 4 Tahun 2019 tentang Desa (Lembaran Daerah Kabupaten Karawang Tahun 2019 Nomor 4).

MEMUTUSKAN:

Menetapkan : **PERATURAN BUPATI TENTANG PETA BATAS DESA GEMBONGAN KECAMATAN BANYUSARI.**

**BAB I
KETENTUAN UMUM**

Pasal 1

Dalam Peraturan Bupati ini yang dimaksud dengan:

1. Daerah Kabupaten yang selanjutnya disebut Daerah adalah Daerah Kabupaten Karawang.

2. Pemerintah Daerah adalah Bupati sebagai unsur penyelenggara Pemerintah Daerah yang memimpin pelaksanaan urusan Pemerintahan yang menjadi kewenangan daerah otonom.
3. Bupati adalah bupati karawang.
4. Kecamatan adalah perangkat daerah yang dibentuk dalam rangka meningkatkan koordinasi penyelenggaraan pemerintahan, pelayanan publik, dan pemberdayaan masyarakat desa dan kelurahan.
5. Desa adalah Desa dan Desa adat atau yang disebut dengan nama lain, selanjutnya disebut desa, adalah kesatuan masyarakat hukum yang memiliki batas wilayah yang berwenang untuk mengatur dan mengurus urusan pemerintahan, kepentingan masyarakat setempat berdasarkan prakarsa masyarakat, hak asal usul dan/atau hak tradisional yang diakui dan dihormati dalam sistem Pemerintahan Negara Kesatuan Republik Indonesia.
6. Pemerintahan Desa adalah penyelenggaraan urusan pemerintahan dan kepentingan masyarakat setempat dalam sistem Pemerintahan Negara Kesatuan Republik Indonesia.
7. Batas Desa adalah tanda pemisah antara Desa yang bersebelahan baik berupa batas alam maupun batas buatan.
8. Batas alam adalah unsur-unsur alami seperti gunung, sungai pantai, danau dan sebagainya, yang dinyatakan atau ditetapkan sebagai pantai, danau dan sebagainya, yang dinyatakan atau ditetapkan sebagai batas Desa.
9. Batas buatan adalah unsur-unsur buatan manusia seperti pilar batas, jalan, rel kereta api, saluran irigasi dan sebagainya yang dinyatakan atau ditetapkan sebagai batas Desa.
10. Batas Desa adalah pembatas wilayah administrasi pemerintahan antar Desa yang merupakan rangkaian titik-titik koordinat yang berada pada permukaan bumi dapat berupa tanda-tanda alam seperti gigir/punggung gunung/pegunungan (watershed), median sungai dan/atau unsur buatan cililapangan yang dituangkan dalam bentuk peta.
11. Penegasan batas Desa adalah adalah proses penetapan batas Desa secara kartometrik di atas suatu peta dasar yang disepakati.
12. Peta batas Desa adalah peta yang menyajikan semua unsur batas dan unsur lainnya, seperti pilar batas, garis batas, toponimi perairan dan transportasi.
13. Skala adalah perbandingan ukuran jarak suatu unsur di atas peta dengan jarak unsur di muka bumi dan dinyatakan dengan besaran perbandingan.
14. Titik Kartometrik selanjutnya disingkat TK adalah titik koordinat penanda batas yang dibuat di atas peta kerja dan dilengkapi dengan kode unik, deskripsi, dan nilai koordinat.
15. Pilar Batas Utama yang selanjutnya disingkat PBU adalah pilar yang dipasang sebagai tanda batas antar Provinsi/Kabupaten/Kota yang diletakkan tepat pada batas antar Daerah Provinsi/Kabupaten/Kota.
16. Lintang Selatan yang selanjutnya disingkat LS adalah garis khayal yang digunakan untuk menentukan lokasi di belahan bumi bagian Selatan terhadap garis khatulistiwa.

17. Bujur Timur yang selanjutnya disingkat BT adalah garis khayal dibelahan bumi bagian Timur yang menghubungkan titik Kutub Utara dengan titik Kutub Selatan bumi.

Pasal 2

Ruang lingkup dalam Peraturan Bupati ini, meliputi:

- a. batas wilayah;
- b. titik koordinat; dan
- c. peta batas Desa.

BAB II BATAS WILAYAH

Pasal 3

Batas wilayah administrasi Pemerintahan Desa Gembongan Kecamatan Banyusari, sebagai berikut :

- a. batas sebelah Utara : Desa Banyuasih Kecamatan Banyusari;
- b. batas sebelah Timur : Desa Mekarasih Kecamatan Banyusari;
- c. batas sebelah Selatan : Desa Pamekaran Kecamatan Banyusari dan desa Pacing Kecamatan Jatisari; dan
- d. batas sebelah Barat : Desa Talunjaya Kecamatan Banyusari.

Pasal 4

Batas-batas wilayah administrasi Desa Gembongan sebagai berikut:

- a. Batas Desa Gembongan Kecamatan Banyusari dengan Desa Banyuasih Kecamatan Banyusari sebelah Utara:
 1. Dimulai dari TK 32.15.24.2001-24.2004-24.2011-000 dengan koordinat $6^{\circ} 17' 52.063''$ LS dan $107^{\circ} 31' 21.438''$ BT yang merupakan simpul batas antara Desa Gembongan, Desa Banyuasih, dan Desa Talunjaya Kecamatan Banyusari;
 2. Dilanjutkan mengarah ke timur laut menyusuri as saluran air sampai pada TK 32.15.24.2001-24.2004-001 dengan koordinat $6^{\circ} 17' 27.686''$ LS dan $107^{\circ} 32' 1.950''$ BT yang terletak pada saluran air;
 3. Dilanjutkan mengarah ke tenggara mengikuti pematang sawah sampai pada TK 32.15.24.2001-24.2004-002 dengan koordinat $6^{\circ} 17' 29.605''$ LS dan $107^{\circ} 32' 8.874''$ BT yang terletak pada saluran air; dan
 4. Dilanjutkan mengarah ke tenggara menyusuri as saluran air sampai pada TK 32.15.24.2001-24.2004-24.2010-000 dengan koordinat $6^{\circ} 17' 34.606''$ LS dan $107^{\circ} 32' 23.811''$ BT yang terletak pada simpul batas antara Desa Gembongan, Desa Banyuasih, dan Desa Mekarasih Kecamatan Banyusari.

- b. Batas Desa Gembongan Kecamatan Banyusari dengan Desa Mekarasih Kecamatan Banyusari sebelah Timur:
1. Dimulai dari TK 32.15.24.2001-24.2004-24.2010-000 dengan koordinat $6^{\circ} 17' 34.606''$ LS dan $107^{\circ} 32' 23.811''$ BT yang merupakan simpul batas antara Desa Gembongan, Desa Banyuasih, dan Desa Mekarasih Kecamatan Banyusari;
 2. Dilanjutkan mengarah ke barat daya menyusuri as saluran air sampai pada TK 32.15.24.2001-24.2010-001 dengan koordinat $6^{\circ} 18' 9.833''$ LS dan $107^{\circ} 32' 16.576''$ BT yang terletak pada saluran air;
 3. Dilanjutkan mengarah ke tenggara mengikuti pematang sawah sampai pada TK 32.15.24.2001-24.2010-002 dengan koordinat $6^{\circ} 18' 11.735''$ LS dan $107^{\circ} 32' 24.221''$ BT yang terletak pada saluran air;
 4. Dilanjutkan mengarah ke tenggara melalui kebun sampai pada TK 32.15.24.2001-24.2010-003 dengan koordinat $6^{\circ} 18' 12.523''$ LS dan $107^{\circ} 32' 26.785''$ BT yang terletak pada Kali Bawah; dan
 5. Dilanjutkan mengarah ke timur laut menyusuri as Kali Bawah sampai pada TK 32.15.24.2001-24.2010-24.2012-000 dengan koordinat $6^{\circ} 18' 13.403''$ LS dan $107^{\circ} 32' 26.706''$ BT yang terletak pada simpul batas antara Desa Gembongan, Desa Mekarasih, dan Desa Pamekaran Kecamatan Banyusari.
- c. Batas Desa Gembongan Kecamatan Banyusari dengan Desa Pamekaran Kecamatan Banyusari sebelah Selatan :
1. Dimulai dari TK 32.15.14.2011-24.2001-24.2012-000 dengan koordinat $6^{\circ} 18' 43.011''$ LS dan $107^{\circ} 31' 21.094''$ BT yang merupakan simpul batas antara Desa Pacing Kecamatan Jatisari dengan Desa Gembongan dan Desa Pamekaran Kecamatan Banyusari;
 2. Dilanjutkan mengarah ke timur menyusuri as Kali Bawah sampai pada TK 32.15.24.2001-24.2012-001 dengan koordinat $6^{\circ} 18' 30.400''$ LS dan $107^{\circ} 32' 20.848''$ BT yang terletak pada pipa Pertamina;
 3. Dilanjutkan mengarah ke timur laut menyusuri as Kali Bawah sampai pada TK 32.15.24.2001-24.2012-002 dengan koordinat $6^{\circ} 18' 26.062''$ LS dan $107^{\circ} 32' 22.106''$ BT yang terletak pada jembatan Kali Bawah; dan
 4. Dilanjutkan mengarah ke timur laut menyusuri as Kali Bawah sampai pada TK 32.15.24.2001-24.2010-24.2012-000 dengan koordinat $6^{\circ} 18' 13.403''$ LS dan $107^{\circ} 32' 26.706''$ BT yang terletak pada simpul batas antara Desa Gembongan, Desa Mekarasih, dan Desa Pamekaran Kecamatan Banyusari.
- d. Batas Desa Gembongan Kecamatan Banyusari dengan Desa Pacing Kecamatan Jatisari sebelah Selatan :
1. Dimulai dari TK 32.15.14.2011-24.2001-24.2011-000 dengan koordinat $6^{\circ} 18' 43.170''$ LS dan $107^{\circ} 31' 16.426''$ BT yang merupakan simpul batas antara Desa Pacing Kecamatan Jatisari dengan Desa Gembongan dan Desa Talunjaya Kecamatan Banyusari;

2. Dilanjutkan mengarah ke timur menyusuri as sungai Kali Bawah sampai pada TK 32.15.14.2011-24.2001-001 dengan koordinat $6^{\circ} 18' 43.042''$ LS dan $107^{\circ} 31' 20.669''$ BT yang terletak pada jembatan; dan
 3. Dilanjutkan mengarah ke timur menyusuri as Kali Bawah sampai pada TK 32.15.14.2011-24.2001-24.2012-000 dengan koordinat $6^{\circ} 18' 43.011''$ LS dan $107^{\circ} 31' 21.094''$ BT yang terletak pada simpul batas antara Desa Pacing Kecamatan Jatisari dengan Desa Gembongan dan Desa Pamekaran Kecamatan Banyusari.
- e. Batas Desa Gembongan Kecamatan Banyusari dengan Desa Talunjaya Kecamatan Banyusari sebelah Barat:
1. Dimulai dari TK 32.15.14.2011-24.2001-24.2011-000 dengan koordinat $6^{\circ} 18' 43.170''$ LS dan $107^{\circ} 31' 16.426''$ BT yang merupakan simpul batas antara Desa Pacing Kecamatan Jatisari dengan Desa Gembongan dan Desa Talunjaya Kecamatan Banyusari;
 2. Dilanjutkan mengarah ke utara melalui perkebunan sampai pada TK 32.15.24.2001-24.2011-001 dengan koordinat $6^{\circ} 18' 38.601''$ LS dan $107^{\circ} 31' 16.365''$ BT yang terletak pada saluran irigasi;
 3. Dilanjutkan mengarah ke utara melalui pemukiman sampai pada TK 32.15.24.2001-24.2011-002 dengan koordinat $6^{\circ} 18' 37.374''$ LS dan $107^{\circ} 31' 16.346''$ BT yang terletak pada pemukiman;
 4. Dilanjutkan mengarah ke barat melalui pemukiman sampai pada TK 32.15.24.2001-24.2011-003 dengan koordinat $6^{\circ} 18' 37.292''$ LS dan $107^{\circ} 31' 15.194''$ BT yang terletak pada jalan setapak;
 5. Dilanjutkan mengarah ke utara menyusuri as jalan setapak sampai pada TK 32.15.24.2001-24.2011-004 dengan koordinat $6^{\circ} 18' 36.815''$ LS dan $107^{\circ} 31' 15.276''$ BT yang terletak pada jalan setapak;
 6. Dilanjutkan mengarah ke barat laut melalui pemukiman sampai pada TK 32.15.24.2001-24.2011-005 dengan koordinat $6^{\circ} 18' 35.198''$ LS dan $107^{\circ} 31' 13.564''$ BT yang terletak pada jalan setapak;
 7. Dilanjutkan mengarah ke timur laut melalui pemukiman sampai pada TK 32.15.24.2001-24.2011-006 dengan koordinat $6^{\circ} 18' 34.573''$ LS dan $107^{\circ} 31' 13.747''$ BT yang terletak pada selokan;
 8. Dilanjutkan mengarah ke barat laut menyusuri selokan sampai pada TK 32.15.24.2001-24.2011-007 dengan koordinat $6^{\circ} 18' 34.403''$ LS dan $107^{\circ} 31' 12.990''$ BT yang terletak pada selokan;
 9. Dilanjutkan mengarah ke barat laut menyusuri saluran air sampai pada TK 32.15.24.2001-24.2011-008 dengan koordinat $6^{\circ} 18' 22.610''$ LS dan $107^{\circ} 31' 12.737''$ BT yang terletak pada saluran air;
 10. Dilanjutkan mengarah ke timur laut melintasi pematang sawah sampai pada TK 32.15.24.2001-24.2011-009 dengan koordinat $6^{\circ} 18' 22.537''$ LS dan $107^{\circ} 31' 15.953''$ BT yang terletak pada jalan desa;

11. Dilanjutkan mengarah ke timur laut menyusuri saluran air sampai pada TK 32.15.24.2001-24.2011-010 dengan koordinat 6° 18' 20.541" LS dan 107° 31' 16.928" BT yang terletak pada jalan desa;
12. Dilanjutkan mengarah ke timur laut melintasi pemukiman sampai pada TK 32.15.24.2001-24.2011-011 dengan koordinat 6° 18' 19.503" LS dan 107° 31' 17.386" BT yang terletak pada selokan;
13. Dilanjutkan mengarah ke timur laut menyusuri saluran air sampai pada TK 32.15.24.2001-24.2011-012 dengan koordinat 6° 18' 17.034" LS dan 107° 31' 15.673" BT yang terletak pada saluran air;
14. Dilanjutkan mengarah ke timur laut menyusuri saluran air sampai pada TK 32.15.24.2001-24.2011-013 dengan koordinat 6° 18' 10.146" LS dan 107° 31' 19.629" BT yang terletak pada saluran air;
15. Dilanjutkan mengarah ke timur laut menyusuri pematang sawah sampai pada TK 32.15.24.2001-24.2011-014 dengan koordinat 6° 18' 6.891" LS dan 107° 31' 25.261" BT yang terletak pada saluran air;
16. Dilanjutkan mengarah ke timur laut menyusuri saluran air sampai pada TK 32.15.24.2001-24.2011-015 dengan koordinat 6° 17' 55.343" LS dan 107° 31' 28.022" BT yang terletak pada saluran air;
17. Dilanjutkan mengarah ke barat laut mengikuti pematang sawah sampai pada TK 32.15.24.2001-24.2011-016 dengan koordinat 6° 17' 53.623" LS dan 107° 31' 20.964" BT yang terletak pada saluran air; dan
18. Dilanjutkan mengarah ke timur laut menyusuri saluran air sampai pada TK 32.15.24.2001-24.2004-24.2011-000 dengan koordinat 6° 17' 52.063" LS dan 107° 31' 21.438" BT yang terletak pada simpul batas antara Desa Gembongan, Desa Banyuasih, dan Desa Talunjaya Kecamatan Banyusari.

BAB III PETA BATAS DESA

Pasal 5

- (1) Penegasan Batas Desa sebagaimana dimaksud dalam Pasal 3 sampai dengan Pasal 4 yang dituangkan dalam bentuk daftar titik koordinat sebagaimana tercantum dalam Lampiran I yang merupakan bagian tidak terpisahkan dari Peraturan Bupati ini.
- (2) TK sebagaimana dimaksud dalam Pasal 3 sampai dengan Pasal 4 bersifat tetap dan tidak berubah akibat perubahan nama dusun, Desa, dan/atau Kecamatan.

Pasal 6

Penegasan Batas Desa sebagaimana dimaksud dalam Pasal 3 sampai dengan Pasal 4 merupakan penentuan batas wilayah Desa secara administrasi sehingga tidak mengubah, mengurangi, menambah atau menghapuskan luasan dan batas kawasan tertentu, hak atas tanah, hak ulayat, dan hak adat serta hak-hak lainnya pada masyarakat.

Pasal 7

Peta Batas Desa sebagaimana dimaksud dalam Pasal 3 sampai dengan Pasal 4 tercantum dalam Lampiran II yang merupakan bagian tidak terpisahkan dari Peraturan Bupati ini.

BAB IV
KETENTUAN PERALIHAN

Pasal 8

Pemerintahan Daerah dan Pemerintahan Desa melakukan penyesuaian administrasi kependudukan dan hal-hal lain yang terkait di dalam wilayah batas Desa yang sudah dipetakan paling lambat 1 (satu) tahun sejak Peraturan Bupati Karawang ini diundangkan.

BAB V
KETENTUAN PENUTUP

Pasal 9

Peraturan Bupati ini mulai berlaku pada tanggal diundangkan.

Agar setiap orang mengetahuinya, memerintahkan pengundangan Peraturan Bupati ini dengan penempatannya dalam Berita Daerah Kabupaten Karawang.

Ditetapkan di Karawang
pada tanggal **7 Juli 2023**



Diundangkan di Karawang
pada tanggal **7 Juli 2023**

SEKRETARIS DAERAH KABUPATEN
KARAWANG,



AGEP JAMHURI

BERITA DAERAH KABUPATEN KARAWANG TAHUN 2023
NOMOR **198** .

LAMPIRAN I
PERATURAN BUPATI KARAWANG
NOMOR 198 TAHUN 2023
TENTANG PETA BATAS DESA GEMBONGAN KECAMATAN BANYUSARI

DAFTAR TITIK KARTOMETRIK BATAS DESA GEMBONGAN

KODE DESA	NAMA DESA	NAMA TITIK KARTOMETRIK	KOORDINAT GEOGRAFIS		KOORDINAT UTM	
			BUJUR TIMUR	LINTANG SELATAN	X_BT	Y_LS
1	2	3	4	5	6	7
32.15.24.2001	GEMBONGAN					
	Banyuasih	TK 32.15.24.2001-24.2004-24.2011-000	6° 17' 52,063" LS	107° 31' 21,438" BT	779110,48	9303201,97
		TK 32.15.24.2001-24.2004-001	6° 17' 27,686" LS	107° 32' 1,950" BT	780360,01	9303945,20
		TK 32.15.24.2001-24.2004-002	6° 17' 29,605" LS	107° 32' 8,874" BT	780572,66	9303885,16
		TK 32.15.24.2001-24.2004-24.2010-000	6° 17' 34,606" LS	107° 32' 23,811" BT	781031,30	9303729,23
	Mekarasih	TK 32.15.24.2001-24.2004-24.2010-000	6° 17' 34,606" LS	107° 32' 23,811" BT	781031,30	9303729,23
		TK 32.15.24.2001-24.2010-001	6° 18' 9,833" LS	107° 32' 16,576" BT	780803,53	9302647,56
		TK 32.15.24.2001-24.2010-002	6° 18' 11,735" LS	107° 32' 24,221" BT	781038,35	9302587,97
		TK 32.15.24.2001-24.2010-003	6° 18' 12,523" LS	107° 32' 26,785" BT	781117,10	9302563,36
		TK 32.15.24.2001-24.2010-24.2012-000	6° 18' 13,403" LS	107° 32' 26,706" BT	781114,53	9302536,33
	Pamekaran	TK 32.15.14.2011-24.2001-24.2012-000	6° 18' 43,011" LS	107° 31' 21,094" BT	779092,32	9301636,11
		TK 32.15.24.2001-24.2012-001	6° 18' 30,400" LS	107° 32' 20,848" BT	780931,85	9302014,80
		TK 32.15.24.2001-24.2012-002	6° 18' 26,062" LS	107° 32' 22,106" BT	780971,16	9302147,92
		TK 32.15.24.2001-24.2010-24.2012-000	6° 18' 13,403" LS	107° 32' 26,706" BT	781114,53	9302536,33
	Pacing	TK 32.15.14.2011-24.2001-24.2011-000	6° 18' 43,170" LS	107° 31' 16,426" BT	778948,73	9301631,92
		TK 32.15.14.2011-24.2001-001	6° 18' 43,042" LS	107° 31' 20,669" BT	779079,24	9301635,21
		TK 32.15.14.2011-24.2001-24.2012-000	6° 18' 43,011" LS	107° 31' 21,094" BT	779092,32	9301636,11
	Talunjaya	TK 32.15.14.2011-24.2001-24.2011-000	6° 18' 43,170" LS	107° 31' 16,426" BT	778948,73	9301631,92
		TK 32.15.24.2001-24.2011-001	6° 18' 38,601" LS	107° 31' 16,365" BT	778947,56	9301772,34
		TK 32.15.24.2001-24.2011-002	6° 18' 37,374" LS	107° 31' 16,346" BT	778947,14	9301810,07
		TK 32.15.24.2001-24.2011-003	6° 18' 37,292" LS	107° 31' 15,194" BT	778911,72	9301812,77
		TK 32.15.24.2001-24.2011-004	6° 18' 36,815" LS	107° 31' 15,276" BT	778914,34	9301827,40
		TK 32.15.24.2001-24.2011-005	6° 18' 35,198" LS	107° 31' 13,564" BT	778861,91	9301877,37

KODE DESA	NAMA DESA	NAMA TITIK KARTOMETRIK	KOORDINAT GEOGRAFIS		KOORDINAT UTM	
			BUJUR TIMUR	LINTANGSELATAN	X_BT	Y_LS
1	2	3	4	5	6	7
		TK 32.15.24.2001-24.2011-006	6° 18' 34,573" LS	107° 31' 13,747" BT	778867,63	9301896,55
		TK 32.15.24.2001-24.2011-007	6° 18' 34,403" LS	107° 31' 12,990" BT	778844,39	9301901,88
		TK 32.15.24.2001-24.2011-008	6° 18' 22,610" LS	107° 31' 12,737" BT	778838,36	9302264,37
		TK 32.15.24.2001-24.2011-009	6° 18' 22,537" LS	107° 31' 15,953" BT	778937,27	9302266,14
		TK 32.15.24.2001-24.2011-010	6° 18' 20,541" LS	107° 31' 16,928" BT	778967,56	9302327,36
		TK 32.15.24.2001-24.2011-011	6° 18' 19,503" LS	107° 31' 17,386" BT	778981,80	9302359,18
		TK 32.15.24.2001-24.2011-012	6° 18' 17,034" LS	107° 31' 15,673" BT	778929,48	9302435,33
		TK 32.15.24.2001-24.2011-013	6° 18' 10,146" LS	107° 31' 19,629" BT	779052,16	9302646,45
		TK 32.15.24.2001-24.2011-014	6° 18' 6,891" LS	107° 31' 25,261" BT	779225,84	9302745,66
		TK 32.15.24.2001-24.2011-015	6° 17' 55,343" LS	107° 31' 28,022" BT	779312,46	9303100,17
		TK 32.15.24.2001-24.2011-016	6° 17' 53,623" LS	107° 31' 20,964" BT	779095,67	9303154,11
		TK 32.15.24.2001-24.2004-24.2011-000	6° 17' 52,063" LS	107° 31' 21,438" BT	779110,48	9303201,97

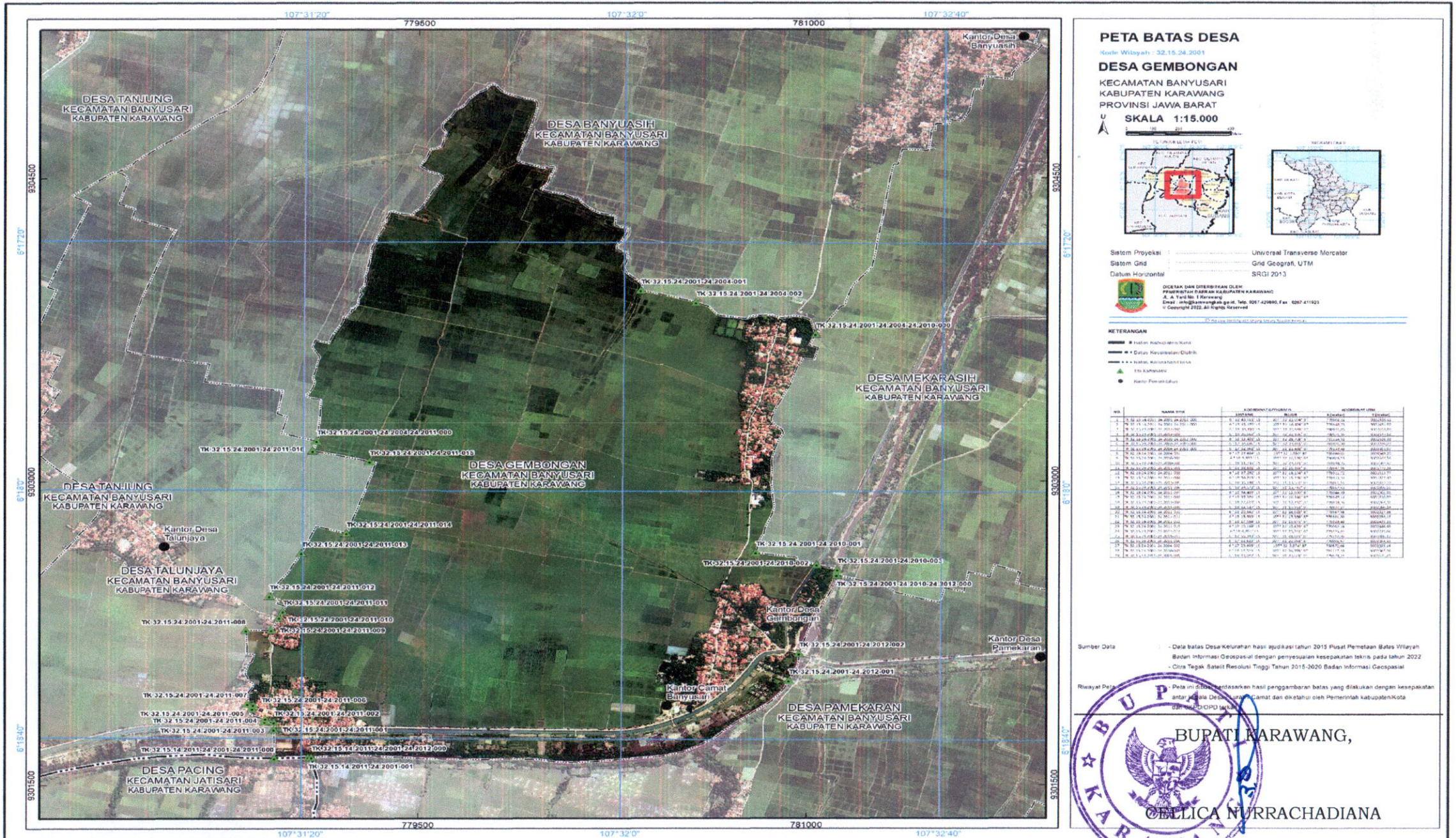


BUPATI KARAWANG,

CELICA NURRACHADIANA

LAMPIRAN II
 PERATURAN BUPATI KARAWANG
 NOMOR **198** TAHUN 2023
 TENTANG PETA BATAS DESA GEMBONGAN KECAMATAN BANYUSARI

PETA BATAS DESA GEMBONGAN



PETA BATAS DESA
 Kode Wilayah: 32.15.24.2001
DESA GEMBONGAN
 KECAMATAN BANYUSARI
 KABUPATEN KARAWANG
 PROVINSI JAWA BARAT

SKALA 1:15.000

Sistem Proyeksi: Universal Transverse Mercator
 Sistem Gnd: Grid Geografis UTM
 Datum Horizontal: SRG 2013

DICETAK DAN DITERBITKAN OLEH:
 PEMERINTAH KABUPATEN KARAWANG
 A. A. Yudi M. S. Karawang
 Email: info@karawang.go.id, Telp. 0267-42090, Fax. 0267-411933
 © Copyright 2022. All Rights Reserved.

- KETERANGAN**
- ▬ Batas Kabupaten/Kota
 - ▬ Batas Kecamatan
 - ▬ Batas Desa
 - Kantor Kecamatan
 - Kantor Desa

NO	NAMA DESA	KOORDINAT GEMBONGAN	KOORDINAT LINTAS
1	DESA GEMBONGAN	107°32'40"	9304500
2	DESA GEMBONGAN	107°32'40"	9304500
3	DESA GEMBONGAN	107°32'40"	9304500
4	DESA GEMBONGAN	107°32'40"	9304500
5	DESA GEMBONGAN	107°32'40"	9304500
6	DESA GEMBONGAN	107°32'40"	9304500
7	DESA GEMBONGAN	107°32'40"	9304500
8	DESA GEMBONGAN	107°32'40"	9304500
9	DESA GEMBONGAN	107°32'40"	9304500
10	DESA GEMBONGAN	107°32'40"	9304500
11	DESA GEMBONGAN	107°32'40"	9304500
12	DESA GEMBONGAN	107°32'40"	9304500
13	DESA GEMBONGAN	107°32'40"	9304500
14	DESA GEMBONGAN	107°32'40"	9304500
15	DESA GEMBONGAN	107°32'40"	9304500
16	DESA GEMBONGAN	107°32'40"	9304500
17	DESA GEMBONGAN	107°32'40"	9304500
18	DESA GEMBONGAN	107°32'40"	9304500
19	DESA GEMBONGAN	107°32'40"	9304500
20	DESA GEMBONGAN	107°32'40"	9304500
21	DESA GEMBONGAN	107°32'40"	9304500
22	DESA GEMBONGAN	107°32'40"	9304500
23	DESA GEMBONGAN	107°32'40"	9304500
24	DESA GEMBONGAN	107°32'40"	9304500
25	DESA GEMBONGAN	107°32'40"	9304500
26	DESA GEMBONGAN	107°32'40"	9304500
27	DESA GEMBONGAN	107°32'40"	9304500
28	DESA GEMBONGAN	107°32'40"	9304500
29	DESA GEMBONGAN	107°32'40"	9304500
30	DESA GEMBONGAN	107°32'40"	9304500

Sumber Data: - Data batas Desa Kelurahan hasil aplikasi tahun 2015 Pusat Pemetaan Batas Wilayah Badan Informasi Geospasial dengan penyesuaian kesepakatan teknis pada tahun 2022
 - Citra Teleg Satelit Resolusi Tinggi Tahun 2015-2020 Badan Informasi Geospasial

Riwayat Peta: Peta ini dibuat berdasarkan hasil penggambaran batas yang dilakukan dengan kesepakatan antar Kepala Desa dan Camat dan diketahui oleh Pemerintah Kabupaten/Kota dan DPRD Kabupaten/Kota

