



BUPATI KARAWANG  
PROVINSI JAWA BARAT

PERATURAN BUPATI KARAWANG  
NOMOR 197 TAHUN 2023

TENTANG

PETA BATAS DESA CICINDE UTARA KECAMATAN BANYUSARI

DENGAN RAHMAT TUHAN YANG MAHA ESA

BUPATI KARAWANG,

- Menimbang : a. bahwa dalam rangka tertib administrasi pemerintahan dan kepastian hukum terhadap batas wilayah administrasi Desa di Kabupaten Karawang, telah diselenggarakan penegasan batas Desa;
- b. bahwa berdasarkan ketentuan Pasal 17 ayat (2) Peraturan Menteri Dalam Negeri Nomor 45 Tahun 2016 tentang Pedoman Penetapan dan Penegasan Batas Desa, hasil penegasan batas Desa perlu disahkan dengan Peraturan Bupati;
- c. bahwa berdasarkan pertimbangan sebagaimana di maksud pada huruf a dan huruf b, perlu menetapkan Peraturan Bupati tentang Peta Batas Desa Cicinde Utara Kecamatan Banyusari;
- Mengingat : 1. Undang-Undang Nomor 14 Tahun 1950 tentang Pemerintahan Daerah Kabupaten dalam Lingkungan Propinsi Djawa Barat (Berita Negara Tahun 1950), sebagaimana telah diubah dengan Undang-Undang Nomor 4 Tahun 1968 tentang Pembentukan Kabupaten Purwakarta dan Kabupaten Subang dengan Mengubah Undang-Undang Nomor 14 Tahun 1950 tentang Pembentukan Daerah-daerah Kabupaten dalam Lingkungan Propinsi Djawa Barat (Lembaran Negara Republik Indonesia Tahun 1968 Nomor 31, Tambahan Lembaran negara Republik Indonesia Nomor 2851);
2. Undang-Undang Nomor 26 Tahun 2007 tentang Penataan Ruang (Lembaran Negara Republik Indonesia Tahun 2007 Nomor 68, Tambahan Lembaran Negara Republik Indonesia Nomor 4725) sebagaimana telah beberapa kali diubah, terakhir dengan Undang-Undang Nomor 6 Tahun 2023 tentang Penetapan Peraturan Pemerintah Pengganti Undang-undang Nomor 2 Tahun 2022 tentang Cipta Kerja menjadi Undang-undang (Lembaran Negara Republik Indonesia Tahun 2023 Nomor 41, Tambahan Lembaran Negara Republik Indonesia Nomor 6856);

3. Undang-Undang Nomor 6 Tahun 2014 tentang Desa (Lembaran Negara Republik Indonesia Tahun 2014 Nomor 7, Tambahan Lembaran Negara Republik Indonesia Nomor 5495) sebagaimana telah beberapa kali diubah, terakhir dengan Undang-Undang Nomor 6 Tahun 2023 tentang Penetapan Peraturan Pemerintah Pengganti Undang-undang Nomor 2 Tahun 2022 tentang Cipta Kerja menjadi Undang-undang (Lembaran Negara Republik Indonesia Tahun 2023 Nomor 41, Tambahan Lembaran Negara Republik Indonesia Nomor 6856);
4. Undang-Undang Nomor 23 Tahun 2014 tentang Pemerintahan Daerah (Lembaran Negara Republik Indonesia Tahun 2014 Nomor 244, Tambahan Lembaran Negara Republik Indonesia Nomor 5587) sebagaimana telah beberapa kali diubah, terakhir dengan Undang-Undang Nomor 6 Tahun 2023 tentang Penetapan Peraturan Pemerintah Pengganti Undang-undang Nomor 2 Tahun 2022 tentang Cipta Kerja menjadi Undang-undang (Lembaran Negara Republik Indonesia Tahun 2023 Nomor 41, Tambahan Lembaran Negara Republik Indonesia Nomor 6856);
5. Peraturan Pemerintah Nomor 43 Tahun 2014 Tentang Peraturan Pelaksanaan Undang-Undang Nomor 6 Tahun 2014 tentang Desa (Lembaran Negara Republik Indonesia Tahun 2014 Nomor 123, Tambahan Lembaran Negara Republik Indonesia Nomor 5539), sebagaimana telah beberapa kali diubah terakhir dengan Peraturan Pemerintah Nomor 11 Tahun 2019 tentang Perubahan Kedua Atas Peraturan Pemerintah Nomor 43 Tahun 2014 tentang Peraturan Pelaksanaan Undang-Undang Nomor 6 Tahun 2014 Tentang Desa (Lembaran Negara Republik Indonesia Tahun 2019 Nomor 41, Tambahan Lembaran Negara Republik Indonesia Nomor 6321);
6. Peraturan Menteri Dalam Negeri Nomor 45 Tahun 2016 tentang Pedoman Penetapan dan Penegasan Batas Desa (Berita Negara Republik Indonesia Tahun 2016 Nomor 1038);
7. Peraturan Menteri Dalam Negeri Nomor 1 Tahun 2017 tentang Penataan Desa (Berita Negara Republik Indonesia Tahun 2017 Nomor 155);
8. Peraturan Menteri Dalam Negeri Nomor 58 Tahun 2021 tentang Kode, Data Wilayah Administrasi Pemerintahan, dan Pulau (Berita Negara Republik Indonesia Tahun 2021 Nomor 1391);
9. Peraturan Daerah Kabupaten Karawang Nomor 4 Tahun 2019 tentang Desa (Lembaran Daerah Kabupaten Karawang Tahun 2019 Nomor 4).

**MEMUTUSKAN:**

Menetapkan : **PERATURAN BUPATI TENTANG PETA BATAS DESA CICINDE UTARA KECAMATAN BANYUSARI.**

**BAB I  
KETENTUAN UMUM**

**Pasal 1**

Dalam Peraturan Bupati ini yang dimaksud dengan:

1. Daerah Kabupaten yang selanjutnya disebut Daerah adalah Daerah Kabupaten Karawang.

2. Pemerintah Daerah adalah Bupati sebagai unsur penyelenggara Pemerintah Daerah yang memimpin pelaksanaan urusan Pemerintahan yang menjadi kewenangan daerah otonom.
3. Bupati adalah bupati karawang.
4. Kecamatan adalah perangkat daerah yang dibentuk dalam rangka meningkatkan koordinasi penyelenggaraan pemerintahan, pelayanan publik, dan pemberdayaan masyarakat desa dan kelurahan.
5. Desa adalah Desa dan Desa adat atau yang disebut dengan nama lain, selanjutnya disebut desa, adalah kesatuan masyarakat hukum yang memiliki batas wilayah yang berwenang untuk mengatur dan mengurus urusan pemerintahan, kepentingan masyarakat setempat berdasarkan prakarsa masyarakat, hak asal usul dan/atau hak tradisional yang diakui dan dihormati dalam sistem Pemerintahan Negara Kesatuan Republik Indonesia.
6. Pemerintahan Desa adalah penyelenggaraan urusan pemerintahan dan kepentingan masyarakat setempat dalam sistem Pemerintahan Negara Kesatuan Republik Indonesia.
7. Batas Desa adalah tanda pemisah antara Desa yang bersebelahan baik berupa batas alam maupun batas buatan.
8. Batas alam adalah unsur-unsur alami seperti gunung, sungai pantai, danau dan sebagainya, yang dinyatakan atau ditetapkan sebagai pantai, danau dan sebagainya, yang dinyatakan atau ditetapkan sebagai batas Desa.
9. Batas buatan adalah unsur-unsur buatan manusia seperti pilar batas, jalan, rel kereta api, saluran irigasi dan sebagainya yang dinyatakan atau ditetapkan sebagai batas Desa.
10. Batas Desa adalah pembatas wilayah administrasi pemerintahan antar Desa yang merupakan rangkaian titik-titik koordinat yang berada pada permukaan bumi dapat berupa tanda-tanda alam seperti gigir/punggung gunung/pegunungan (watershed), median sungai dan/atau unsur buatan cililapangan yang dituangkan dalam bentuk peta.
11. Penegasan batas Desa adalah adalah proses penetapan batas Desa secara kartometrik di atas suatu peta dasar yang disepakati.
12. Peta batas Desa adalah peta yang menyajikan semua unsur batas dan unsur lainnya, seperti pilar batas, garis batas, toponimi perairan dan transportasi.
13. Skala adalah perbandingan ukuran jarak suatu unsur di atas peta dengan jarak unsur di muka bumi dan dinyatakan dengan besaran perbandingan.
14. Titik Kartometrik selanjutnya disingkat TK adalah titik koordinat penanda batas yang dibuat di atas peta kerja dan dilengkapi dengan kode unik, deskripsi, dan nilai koordinat.
15. Pilar Batas Utama yang selanjutnya disingkat PBU adalah pilar yang dipasang sebagai tanda batas antar Provinsi/Kabupaten/Kota yang diletakkan tepat pada batas antar Daerah Provinsi/Kabupaten/Kota.
16. Lintang Selatan yang selanjutnya disingkat LS adalah garis khayal yang digunakan untuk menentukan lokasi di belahan bumi bagian Selatan terhadap garis khatulistiwa.

17. Bujur Timur yang selanjutnya disingkat BT adalah garis khayal dibelahan bumi bagian Timur yang menghubungkan titik Kutub Utara dengan titik Kutub Selatan bumi.

#### Pasal 2

Ruang lingkup dalam Peraturan Bupati ini, meliputi:

- a. batas wilayah;
- b. titik koordinat; dan
- c. peta batas Desa.

### BAB II BATAS WILAYAH

#### Pasal 3

Batas wilayah administrasi Pemerintahan Desa Cicinde Utara Kecamatan Banyusari, sebagai berikut :

- a. batas sebelah Utara : Desa Jayamukti Kecamatan Banyusari;
- b. batas sebelah Timur : Kabupaten Subang;
- c. batas sebelah Selatan : Desa Cicinde Selatan Kecamatan Banyusari; dan
- d. batas sebelah Barat : Desa Pamekaran Kecamatan Banyusari.

#### Pasal 4

Batas-batas wilayah administrasi Desa Cicinde Utara sebagai berikut :

- a. Batas Desa Cicinde Utara Kecamatan Banyusari dengan Desa Jayamukti Kecamatan Banyusari sebelah Utara :
  1. Dimulai dari TK 32.13-32.15.24.2007-24.2008-000 dengan koordinat  $6^{\circ} 19' 18.926''$  LS dan  $107^{\circ} 34' 44.574''$  BT yang merupakan simpul batas antara Desa Jayamukti, Desa Cicinde Utara, dan Desa Pamekaran Kecamatan Banyusari;
  2. Dilanjutkan mengarah ke tenggara mengikuti pematang sawah sampai pada TK 32.15.24.2007-24.2008-001 dengan koordinat  $6^{\circ} 18' 44.626''$  LS dan  $107^{\circ} 33' 26.782''$  BT yang terletak pada irigasi;
  3. Dilanjutkan mengarah ke tenggara menyusuri irigasi sampai pada TK 32.15.24.2007-24.2008-002 dengan koordinat  $6^{\circ} 18' 56.292''$  LS dan  $107^{\circ} 33' 42.769''$  BT yang terletak pada irigasi;
  4. Dilanjutkan mengarah ke tenggara melintasi pematang sawah sampai pada TK 32.15.24.2007-24.2008-003 dengan koordinat  $6^{\circ} 18' 57.876''$  LS dan  $107^{\circ} 33' 42.419''$  BT yang terletak pada irigasi;
  5. Dilanjutkan mengarah ke barat daya melewati kebun sampai pada TK 32.15.24.2007-24.2008-004 dengan koordinat  $6^{\circ} 18' 59.034''$  LS dan  $107^{\circ} 33' 41.913''$  BT yang terletak pada irigasi;

6. Dilanjutkan mengarah ke tenggara melewati kebun sampai pada TK 32.15.24.2007-24.2008-005 dengan koordinat  $6^{\circ} 18' 59.435''$  LS dan  $107^{\circ} 33' 42.569''$  BT yang terletak pada kebun;
7. Dilanjutkan mengarah ke tenggara melintasi pemukiman sampai pada TK 32.15.24.2007-24.2008-006 dengan koordinat  $6^{\circ} 19' 0.850''$  LS dan  $107^{\circ} 33' 45.069''$  BT yang terletak pada jalan;
8. Dilanjutkan mengarah ke tenggara mengikuti jalan sampai pada TK 32.15.24.2007-24.2008-007 dengan koordinat  $6^{\circ} 19' 1.925''$  LS dan  $107^{\circ} 33' 46.699''$  BT yang terletak pada jalan;
9. Dilanjutkan mengarah ke timur laut melintasi pemukiman sampai pada TK 32.15.24.2007-24.2008-008 dengan koordinat  $6^{\circ} 19' 1.156''$  LS dan  $107^{\circ} 33' 47.248''$  BT yang terletak pada pemukiman;
10. Dilanjutkan mengarah ke tenggara melintasi pemukiman sampai pada TK 32.15.24.2007-24.2008-009 dengan koordinat  $6^{\circ} 19' 2.049''$  LS dan  $107^{\circ} 33' 48.828''$  BT yang terletak pada pemukiman;
11. Dilanjutkan mengarah ke tenggara melintasi pemukiman sampai pada TK 32.15.24.2007-24.2008-010 dengan koordinat  $6^{\circ} 19' 2.805''$  LS dan  $107^{\circ} 33' 48.634''$  BT yang terletak pada jalan;
12. Dilanjutkan mengarah ke tenggara mengikuti jalan sampai pada TK 32.15.24.2007-24.2008-011 dengan koordinat  $6^{\circ} 19' 4.793''$  LS dan  $107^{\circ} 33' 53.563''$  BT yang terletak pada jalan;
13. Dilanjutkan mengarah ke tenggara mengikuti jalan sampai pada TK 32.15.24.2007-24.2008-012 dengan koordinat  $6^{\circ} 19' 6.816''$  LS dan  $107^{\circ} 33' 57.128''$  BT yang terletak pada jalan;
14. Dilanjutkan mengarah ke barat daya melintasi kebun sampai pada TK 32.15.24.2007-24.2008-013 dengan koordinat  $6^{\circ} 19' 9.004''$  LS dan  $107^{\circ} 33' 56.106''$  BT yang terletak pada pematang sawah;
15. Dilanjutkan mengarah ke tenggara melewati pematang sawah sampai pada TK 32.15.24.2007-24.2008-014 dengan koordinat  $6^{\circ} 19' 11.271''$  LS dan  $107^{\circ} 33' 59.350''$  BT yang terletak pada pematang sawah;
16. Dilanjutkan mengarah ke timur laut melewati pematang sawah sampai pada TK 32.15.24.2007-24.2008-015 dengan koordinat  $6^{\circ} 19' 10.960''$  LS dan  $107^{\circ} 34' 2.007''$  BT yang terletak pada pematang sawah;
17. Dilanjutkan mengarah ke tenggara melewati pematang sawah sampai pada TK 32.15.24.2007-24.2008-016 dengan koordinat  $6^{\circ} 19' 18.541''$  LS dan  $107^{\circ} 34' 21.662''$  BT yang terletak pada pematang sawah;
18. Dilanjutkan mengarah ke timur laut melewati pematang sawah sampai pada TK 32.15.24.2007-24.2008-017 dengan koordinat  $6^{\circ} 19' 11.708''$  LS dan  $107^{\circ} 34' 26.343''$  BT yang terletak pada pematang sawah;
19. Dilanjutkan mengarah ke timur melewati pematang sawah sampai pada TK 32.15.24.2007-24.2008-018 dengan koordinat  $6^{\circ} 19' 13.415''$  LS dan  $107^{\circ} 34' 34.114''$  BT yang terletak pada pematang sawah;

20. Dilanjutkan mengarah ke timur melewati pematang sawah sampai pada TK 32.15.24.2007-24.2008-019 dengan koordinat  $6^{\circ} 19' 17.571''$  LS dan  $107^{\circ} 34' 42.503''$  BT yang terletak pada kebun; dan
  21. Dilanjutkan mengarah ke tenggara melewati kebun sampai pada TK 32.15.24.2007-24.2008-24.2012-000 dengan koordinat  $6^{\circ} 18' 36.985''$  LS dan  $107^{\circ} 33' 16.816''$  BT yang terletak pada simpul batas antara Kabupaten Subang dengan Desa Jayamukti dan Desa Cicinde Utara Kecamatan Banyusari.
- b. Batas Desa Cicinde Utara Kecamatan Banyusari dengan Kabupaten Subang sebelah Timur berdasarkan Peraturan Menteri Dalam Negeri Nomor 23 Tahun 2014 Tentang Batas Daerah Kabupaten Karawang Dengan Kabupaten Subang Provinsi Jawa Barat.
- c. Batas Desa Cicinde Utara Kecamatan Banyusari dengan Desa Cicinde Selatan Kecamatan Banyusari sebelah Selatan :
1. Dimulai dari TK 32.15.14.2006-24.2009-24.2012-000 dengan koordinat  $6^{\circ} 19' 27.870''$  LS dan  $107^{\circ} 32' 37.441''$  BT yang merupakan simpul batas antara Kabupaten Subang dengan Desa Cicinde Utara dan Desa Cicinde Selatan Kecamatan Banyusari;
  2. Dilanjutkan mengarah ke tenggara jalan Babakan Banten sampai pada TK 32.15.24.2008-24.2009-001 dengan koordinat  $6^{\circ} 19' 38.282''$  LS dan  $107^{\circ} 33' 1.814''$  BT yang terletak pada jalan;
  3. Dilanjutkan mengarah ke timur laut menyusuri saluran air sampai pada TK 32.15.24.2008-24.2009-002 dengan koordinat  $6^{\circ} 19' 33.095''$  LS dan  $107^{\circ} 33' 4.730''$  BT yang terletak pada saluran air;
  4. Dilanjutkan mengarah ke timur laut mengikuti pematang sawah sampai pada TK 32.15.24.2008-24.2009-003 dengan koordinat  $6^{\circ} 19' 28.436''$  LS dan  $107^{\circ} 33' 6.991''$  BT yang terletak pada pematang sawah;
  5. Dilanjutkan mengarah ke tenggara mengikuti pematang sawah sampai pada TK 32.15.24.2008-24.2009-004 dengan koordinat  $6^{\circ} 19' 30.004''$  LS dan  $107^{\circ} 33' 10.079''$  BT yang terletak pada pematang sawah;
  6. Dilanjutkan mengarah ke timur laut mengikuti pematang sawah sampai pada TK 32.15.24.2008-24.2009-005 dengan koordinat  $6^{\circ} 19' 27.606''$  LS dan  $107^{\circ} 33' 11.177''$  BT yang terletak pada pematang sawah;
  7. Dilanjutkan mengarah ke timur laut menyusuri saluran air sampai pada TK 32.15.24.2008-24.2009-006 dengan koordinat  $6^{\circ} 19' 27.119''$  LS dan  $107^{\circ} 33' 11.386''$  BT yang terletak pada saluran air;
  8. Dilanjutkan mengarah ke timur laut menyusuri saluran air sampai pada TK 32.15.24.2008-24.2009-007 dengan koordinat  $6^{\circ} 19' 33.181''$  LS dan  $107^{\circ} 33' 23.880''$  BT yang terletak pada saluran air;
  9. Dilanjutkan mengarah ke tenggara mengikuti jalan makam sampai pada TK 32.15.24.2008-24.2009-008 dengan koordinat  $6^{\circ} 19' 36.965''$  LS dan  $107^{\circ} 33' 29.435''$  BT yang terletak pada gang;

10. Dilanjutkan mengarah ke timur laut mengikuti as jalan raya Cilamaya sampai pada TK 32.15.24.2008-24.2009-009 dengan koordinat  $6^{\circ} 19' 34.382''$  LS dan  $107^{\circ} 33' 31.532''$  BT yang terletak pada jalan;
  11. Dilanjutkan mengarah ke tenggara mengikuti jalan Dadut 2 sampai pada TK 32.15.24.2008-24.2009-010 dengan koordinat  $6^{\circ} 19' 36.742''$  LS dan  $107^{\circ} 33' 36.135''$  BT yang terletak pada jalan;
  12. Dilanjutkan mengarah ke barat daya mengikuti jalan Dadut 2 sampai pada TK 32.15.24.2008-24.2009-011 dengan koordinat  $6^{\circ} 19' 38.894''$  LS dan  $107^{\circ} 33' 34.954''$  BT yang terletak pada jalan;
  13. Dilanjutkan mengarah ke tenggara menyusuri saluran air sampai pada TK 32.15.24.2008-24.2009-012 dengan koordinat  $6^{\circ} 19' 42.461''$  LS dan  $107^{\circ} 33' 38.438''$  BT yang terletak pada saluran air; dan
  14. Dilanjutkan mengarah ke tenggara menyusuri saluran air sampai pada TK 32.13-32.15.24.2008-24.2009-000 dengan koordinat  $6^{\circ} 20' 1.996''$  LS dan  $107^{\circ} 34' 14.636''$  BT yang terletak pada simpul batas antara Desa Cicinde Utara, Desa Cicinde Selatan, dan Desa Pamekaran Kecamatan Banyusari.
- d. Desa Cicinde Utara Kecamatan Banyusari dengan Desa Pamekaran Kecamatan Banyusari sebelah Barat :
1. Dimulai dari TK 32.15.14.2006-24.2009-24.2012-000 dengan koordinat  $6^{\circ} 19' 27.870''$  LS dan  $107^{\circ} 32' 37.441''$  BT yang merupakan simpul batas antara Desa Jayamukti, Desa Cicinde Utara, dan Desa Pamekaran Kecamatan Banyusari;
  2. Dilanjutkan mengarah ke utara menyusuri saluran air sukamendak sampai pada TK 32.15.24.2008-24.2012-001 dengan koordinat  $6^{\circ} 19' 21.812''$  LS dan  $107^{\circ} 32' 39.833''$  BT yang terletak pada saluran air;
  3. Dilanjutkan mengarah ke utara menyusuri saluran air sampai pada TK 32.15.24.2008-24.2012-002 dengan koordinat  $6^{\circ} 18' 59.549''$  LS dan  $107^{\circ} 32' 50.375''$  BT yang terletak pada pematang sawah;
  4. Dilanjutkan mengarah ke utara menyusuri saluran air sampai pada TK 32.15.24.2008-24.2012-003 dengan koordinat  $6^{\circ} 18' 58.451''$  LS dan  $107^{\circ} 32' 47.705''$  BT yang terletak pada pematang sawah;
  5. Dilanjutkan mengarah ke utara menyusuri saluran air sampai pada TK 32.15.24.2008-24.2012-004 dengan koordinat  $6^{\circ} 18' 49.598''$  LS dan  $107^{\circ} 32' 51.854''$  BT yang terletak pada saluran air;
  6. Dilanjutkan mengarah ke utara menyusuri saluran air sampai pada TK 32.15.24.2008-24.2012-005 dengan koordinat  $6^{\circ} 18' 51.865''$  LS dan  $107^{\circ} 32' 56.870''$  BT yang terletak pada pematang sawah;
  7. Dilanjutkan mengarah ke Utara mengikuti pematang sawah sampai pada TK 32.15.24.2008-24.2012-006 dengan koordinat  $6^{\circ} 18' 52.103''$  LS dan  $107^{\circ} 32' 57.456''$  BT yang terletak pada pematang sawah;
  8. Dilanjutkan mengarah ke utara mengikuti pematang sawah sampai pada TK 32.15.24.2008-24.2012-007 dengan koordinat  $6^{\circ} 18' 48.134''$  LS dan  $107^{\circ} 32' 58.611''$  BT yang terletak pada pematang sawah;

9. Dilanjutkan mengarah ke timur laut menyusuri saluran air sampai pada TK 32.15.24.2008-24.2012-008 dengan koordinat  $6^{\circ} 18' 40.146''$  LS dan  $107^{\circ} 33' 5.962''$  BT yang terletak pada jalan;
10. Dilanjutkan mengarah ke timur laut mengikuti jalan sampai pada TK 32.15.24.2008-24.2012-009 dengan koordinat  $6^{\circ} 18' 42.678''$  LS dan  $107^{\circ} 33' 14.667''$  BT yang terletak pada jalan; dan
11. Dilanjutkan mengarah ke timur laut mengikuti as jalan sampai pada TK 32.15.24.2007-24.2008-24.2012-000 dengan koordinat  $6^{\circ} 18' 36.985''$  LS dan  $107^{\circ} 33' 16.816''$  BT yang terletak pada simpul batas antara Desa Cicinde Utara, Desa Cicinde Selatan, dan Desa Pamekaran Kecamatan Banyusari.

### BAB III PETA BATAS DESA

#### Pasal 5

- (1) Penegasan Batas Desa sebagaimana dimaksud dalam Pasal 3 sampai dengan Pasal 4 yang dituangkan dalam bentuk daftar titik koordinat sebagaimana tercantum dalam Lampiran I yang merupakan bagian tidak terpisahkan dari Peraturan Bupati ini.
- (2) TK sebagaimana dimaksud dalam Pasal 3 sampai dengan Pasal 4 bersifat tetap dan tidak berubah akibat perubahan nama dusun, Desa, dan/atau Kecamatan.

#### Pasal 6

Penegasan Batas Desa sebagaimana dimaksud dalam Pasal 3 sampai dengan Pasal 4 merupakan penentuan batas wilayah Desa secara administrasi sehingga tidak mengubah, mengurangi, menambah atau menghapuskan luasan dan batas kawasan tertentu, hak atas tanah, hak ulayat, dan hak adat serta hak-hak lainnya pada masyarakat.

#### Pasal 7

Peta Batas Desa sebagaimana dimaksud dalam Pasal 3 sampai dengan Pasal 4 tercantum dalam Lampiran II yang merupakan bagian tidak terpisahkan dari Peraturan Bupati ini.

### BAB IV KETENTUAN PERALIHAN

#### Pasal 8

Pemerintahan Daerah dan Pemerintahan Desa melakukan penyesuaian administrasi kependudukan dan hal-hal lain yang terkait di dalam wilayah batas Desa yang sudah dipetakan paling lambat 1 (satu) tahun sejak Peraturan Bupati Karawang ini diundangkan.



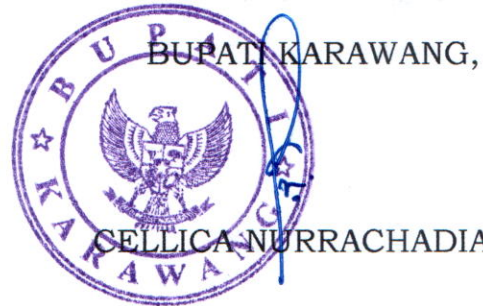
BAB V  
KETENTUAN PENUTUP

Pasal 9

Peraturan Bupati ini mulai berlaku pada tanggal diundangkan.

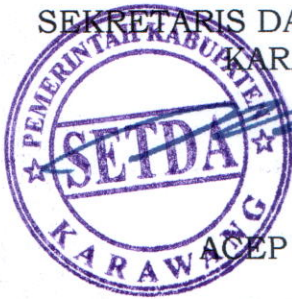
Agar setiap orang mengetahuinya, memerintahkan pengundangan Peraturan Bupati ini dengan penempatannya dalam Berita Daerah Kabupaten Karawang.

Ditetapkan di Karawang  
pada tanggal **7 Juli 2023**



Diundangkan di Karawang  
pada tanggal **7 Juli 2023**

SEKRETARIS DAERAH KABUPATEN  
KARAWANG,



BERITA DAERAH KABUPATEN KARAWANG TAHUN 2023  
NOMOR **197** .

LAMPIRAN I  
PERATURAN BUPATI KARAWANG  
NOMOR 197 TAHUN 2023  
TENTANG PETA BATAS DESA CICINDE UTARA KECAMATAN BANYUSARI

DAFTAR TITIK KARTOMETRIK BATAS DESA CICINDE UTARA

KODE DESA	NAMA DESA	NAMA TITIK KARTOMETRIK	KOORDINAT GEOGRAFIS		KOORDINAT UTM	
			BUJUR TIMUR	LINTANG SELATAN	X_BT	Y_LS
1	2	3	4	5	6	7
32.15.24.2008	CICINDE UTARA					
	Jayamukti	TK 32.15.24.2007-24.2008-24.2012-000	6° 18' 36,985" LS	107° 33' 16,816" BT	782652,05	9301803,97
		TK 32.15.24.2007-24.2008-001	6° 18' 44,626" LS	107° 33' 26,782" BT	782957,40	9301567,59
		TK 32.15.24.2007-24.2008-002	6° 18' 56,292" LS	107° 33' 42,769" BT	783447,28	9301206,61
		TK 32.15.24.2007-24.2008-003	6° 18' 57,876" LS	107° 33' 42,419" BT	783436,29	9301157,99
		TK 32.15.24.2007-24.2008-004	6° 18' 59,034" LS	107° 33' 41,913" BT	783420,55	9301122,47
		TK 32.15.24.2007-24.2008-005	6° 18' 59,435" LS	107° 33' 42,569" BT	783440,66	9301110,04
		TK 32.15.24.2007-24.2008-006	6° 19' 0,850" LS	107° 33' 45,069" BT	783517,34	9301066,16
		TK 32.15.24.2007-24.2008-007	6° 19' 1,925" LS	107° 33' 46,699" BT	783567,30	9301032,87
		TK 32.15.24.2007-24.2008-008	6° 19' 1,156" LS	107° 33' 47,248" BT	783584,31	9301056,45
		TK 32.15.24.2007-24.2008-009	6° 19' 2,049" LS	107° 33' 48,828" BT	783632,75	9301028,74
		TK 32.15.24.2007-24.2008-010	6° 19' 2,805" LS	107° 33' 48,634" BT	783626,66	9301005,53
		TK 32.15.24.2007-24.2008-011	6° 19' 4,793" LS	107° 33' 53,563" BT	783777,95	9300943,67
		TK 32.15.24.2007-24.2008-012	6° 19' 6,816" LS	107° 33' 57,128" BT	783887,28	9300880,96
		TK 32.15.24.2007-24.2008-013	6° 19' 9,004" LS	107° 33' 56,106" BT	783855,53	9300813,86
		TK 32.15.24.2007-24.2008-014	6° 19' 11,271" LS	107° 33' 59,350" BT	783954,96	9300743,71
		TK 32.15.24.2007-24.2008-015	6° 19' 10,960" LS	107° 34' 2,007" BT	784036,69	9300752,87
		TK 32.15.24.2007-24.2008-016	6° 19' 18,541" LS	107° 34' 21,662" BT	784640,03	9300516,84
		TK 32.15.24.2007-24.2008-017	6° 19' 11,708" LS	107° 34' 26,343" BT	784785,01	9300726,17
		TK 32.15.24.2007-24.2008-018	6° 19' 13,415" LS	107° 34' 34,114" BT	785023,74	9300672,52
		TK 32.15.24.2007-24.2008-019	6° 19' 17,571" LS	107° 34' 42,503" BT	785281,08	9300543,50
		TK 32.13.32.15.24.2007-24.2008-000	6° 19' 19,063" LS	107° 34' 44,909" BT	785354,87	9300497,27
	Cicinde Selatan	TK 32.15.14.2006-24.2009-24.2012-000	6° 19' 27,870" LS	107° 32' 37,441" BT	9300245,89	781433,50
		TK 32.15.24.2008-24.2009-001	6° 19' 38,282" LS	107° 33' 1,814" BT	9299922,19	782181,45
		TK 32.15.24.2008-24.2009-002	6° 19' 33,095" LS	107° 33' 4,730" BT	9300081,17	782271,92
		TK 32.15.24.2008-24.2009-003	6° 19' 28,436" LS	107° 33' 6,991" BT	9300224,03	782342,14

KODE DESA	NAMA DESA	NAMA TITIK KARTOMETRIK	KOORDINAT GEOGRAFIS		KOORDINAT UTM	
			BUJUR TIMUR	LINTANGSELATAN	X_BT	Y_LS
1	2	3	4	5	6	7
		TK 32.15.24.2008-24.2009-004	6° 19' 30.004" LS	107° 33' 10.079" BT	9300175,38	782436,87
		TK 32.15.24.2008-24.2009-005	6° 19' 27.606" LS	107° 33' 11.177" BT	9300248,92	782471,01
		TK 32.15.24.2008-24.2009-006	6° 19' 33.181" LS	107° 33' 23.880" BT	9300075,62	782860,82
		TK 32.15.24.2008-24.2009-007	6° 19' 27.119" LS	107° 33' 11.386" BT	9300263,84	782477,52
		TK 32.15.24.2008-24.2009-008	6° 19' 36.965" LS	107° 33' 29.435" BT	9299958,47	783031,07
		TK 32.15.24.2008-24.2009-009	6° 19' 34.382" LS	107° 33' 31.532" BT	9300037,56	783095,96
		TK 32.15.24.2008-24.2009-010	6° 19' 36.742" LS	107° 33' 36.135" BT	9299964,31	783237,16
		TK 32.15.24.2008-24.2009-011	6° 19' 38.894" LS	107° 33' 34.954" BT	9299898,36	783200,50
		TK 32.15.24.2008-24.2009-012	6° 19' 42.461" LS	107° 33' 38.438" BT	9299788,19	783307,12
		TK 32.13-32.15.24.2008-24.2009-000	6° 20' 1.996" LS	107° 34' 14.636" BT	9299182,24	784417,33
	Pamekaran	TK 32.15.24.2007-24.2008-24.2012-000	6° 18' 36,985" LS	107° 33' 16,816" BT	782652,05	9301803,97
		TK 32.15.24.2008-24.2012-001	6° 19' 21,812" LS	107° 32' 39,833" BT	781507,97	9300431,71
		TK 32.15.24.2008-24.2012-002	6° 18' 59,549" LS	107° 32' 50,375" BT	781835,49	9301114,43
		TK 32.15.24.2008-24.2012-003	6° 18' 58,451" LS	107° 32' 47,705" BT	781753,55	9301148,57
		TK 32.15.24.2008-24.2012-004	6° 18' 49,598" LS	107° 32' 51,854" BT	781882,49	9301420,05
		TK 32.15.24.2008-24.2012-005	6° 18' 51,865" LS	107° 32' 56,870" BT	782036,41	9301349,61
		TK 32.15.24.2008-24.2012-006	6° 18' 52,103" LS	107° 32' 57,456" BT	782054,40	9301342,20
		TK 32.15.24.2008-24.2012-007	6° 18' 48,134" LS	107° 32' 58,611" BT	782090,52	9301464,04
		TK 32.15.24.2008-24.2012-008	6° 18' 40,146" LS	107° 33' 5,962" BT	782317,78	9301708,44
		TK 32.15.24.2008-24.2012-009	6° 18' 42,678" LS	107° 33' 14,667" BT	782585,10	9301629,31
		TK 32.15.24.2008-24.2009-24.2012-000	6° 19' 27,870" LS	107° 32' 37,441" BT	781433,50	9300245,89

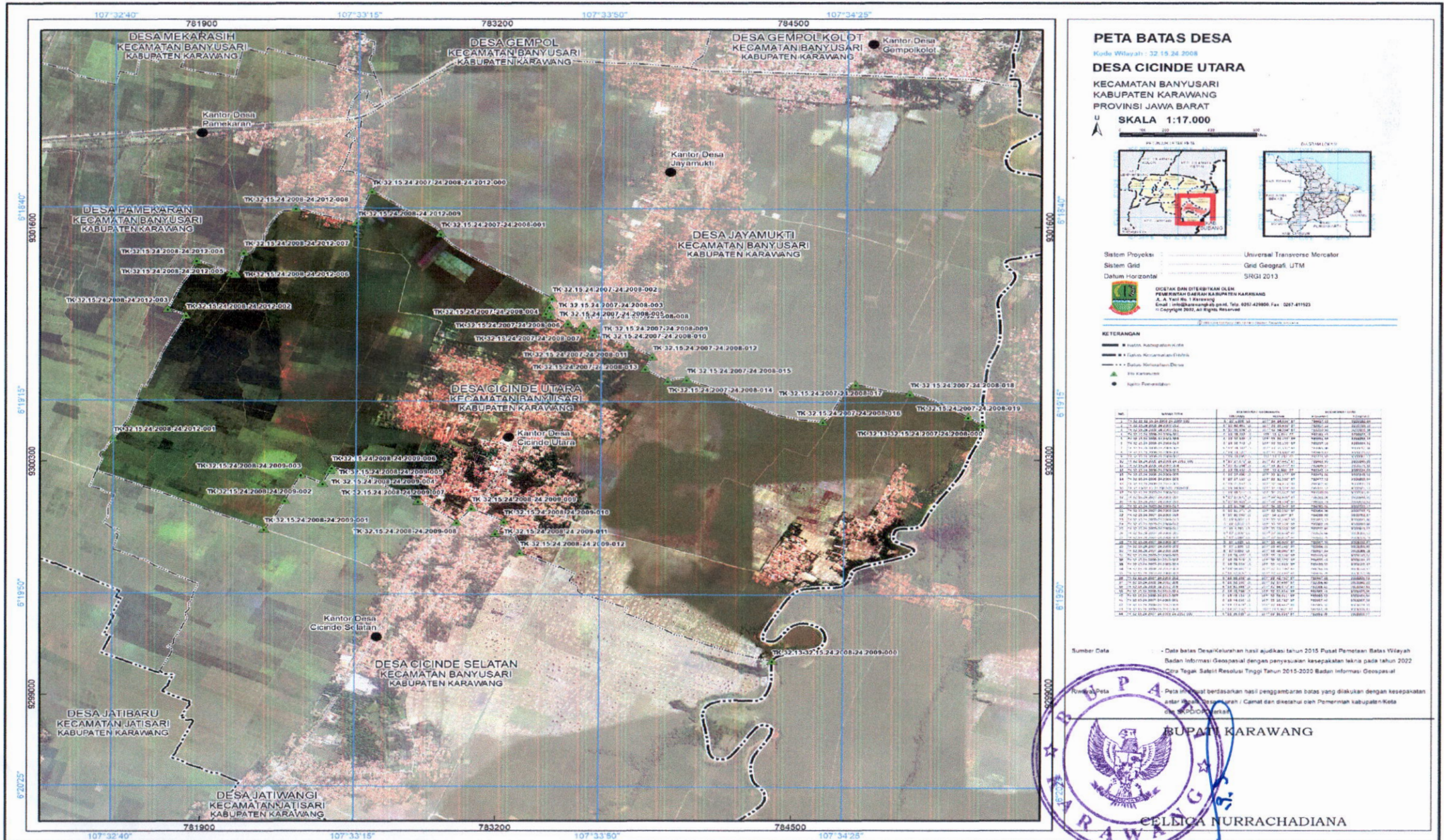


BUPATI KARAWANG,

SELICA NURRACHADIANA

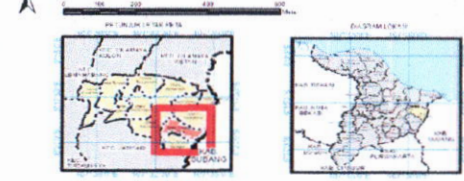
LAMPIRAN II  
 PERATURAN BUPATI KARAWANG  
 NOMOR 197 TAHUN 2023  
 TENTANG PETA BATAS DESA CICINDE UTARA KECAMATAN BANYUSARI

PETA BATAS DESA CICINDE UTARA



**PETA BATAS DESA**

Kode Wilayah : 32.15.24.2008  
**DESA CICINDE UTARA**  
 KECAMATAN BANYUSARI  
 KABUPATEN KARAWANG  
 PROVINSI JAWA BARAT  
**SKALA 1:17.000**



Sistem Proyeksi : Universal Transverse Mercator  
 Sistem Grid : Gnd Geografi UTM  
 Datum Horizontal : SRGI 2013

DISTAN DAN DITERBITKAN OLEH  
 PEMERINTAH GABUNG KABUPATEN KARAWANG  
 S. & T. H. 1 Karawang  
 Email : info@karawang.go.id, Telp. 0291-428888, Fax. 0297-411923  
 Copyright 2023, All Rights Reserved

- KETERANGAN**
- Kantor Kecamatan/Kota
  - Fasilitas Komunikasi/Elektronik
  - Status Nomenklatur Desa
  - Pto Karawang
  - ▲ Iqbal/Pemukatan

No	Wilayah Titik	DESA CICINDE UTARA	DESA CICINDE SELATAN
1	TK 32.15.24.2008-24.2009-001	TK 32.15.24.2008-24.2009-001	TK 32.15.24.2008-24.2009-001
2	TK 32.15.24.2008-24.2009-002	TK 32.15.24.2008-24.2009-002	TK 32.15.24.2008-24.2009-002
3	TK 32.15.24.2008-24.2009-003	TK 32.15.24.2008-24.2009-003	TK 32.15.24.2008-24.2009-003
4	TK 32.15.24.2008-24.2009-004	TK 32.15.24.2008-24.2009-004	TK 32.15.24.2008-24.2009-004
5	TK 32.15.24.2008-24.2009-005	TK 32.15.24.2008-24.2009-005	TK 32.15.24.2008-24.2009-005
6	TK 32.15.24.2008-24.2009-006	TK 32.15.24.2008-24.2009-006	TK 32.15.24.2008-24.2009-006
7	TK 32.15.24.2008-24.2009-007	TK 32.15.24.2008-24.2009-007	TK 32.15.24.2008-24.2009-007
8	TK 32.15.24.2008-24.2009-008	TK 32.15.24.2008-24.2009-008	TK 32.15.24.2008-24.2009-008
9	TK 32.15.24.2008-24.2009-009	TK 32.15.24.2008-24.2009-009	TK 32.15.24.2008-24.2009-009
10	TK 32.15.24.2008-24.2009-010	TK 32.15.24.2008-24.2009-010	TK 32.15.24.2008-24.2009-010
11	TK 32.15.24.2008-24.2009-011	TK 32.15.24.2008-24.2009-011	TK 32.15.24.2008-24.2009-011
12	TK 32.15.24.2008-24.2009-012	TK 32.15.24.2008-24.2009-012	TK 32.15.24.2008-24.2009-012
13	TK 32.15.24.2008-24.2009-013	TK 32.15.24.2008-24.2009-013	TK 32.15.24.2008-24.2009-013
14	TK 32.15.24.2008-24.2009-014	TK 32.15.24.2008-24.2009-014	TK 32.15.24.2008-24.2009-014
15	TK 32.15.24.2008-24.2009-015	TK 32.15.24.2008-24.2009-015	TK 32.15.24.2008-24.2009-015
16	TK 32.15.24.2008-24.2009-016	TK 32.15.24.2008-24.2009-016	TK 32.15.24.2008-24.2009-016
17	TK 32.15.24.2008-24.2009-017	TK 32.15.24.2008-24.2009-017	TK 32.15.24.2008-24.2009-017
18	TK 32.15.24.2008-24.2009-018	TK 32.15.24.2008-24.2009-018	TK 32.15.24.2008-24.2009-018
19	TK 32.15.24.2008-24.2009-019	TK 32.15.24.2008-24.2009-019	TK 32.15.24.2008-24.2009-019
20	TK 32.15.24.2008-24.2009-020	TK 32.15.24.2008-24.2009-020	TK 32.15.24.2008-24.2009-020
21	TK 32.15.24.2008-24.2009-021	TK 32.15.24.2008-24.2009-021	TK 32.15.24.2008-24.2009-021
22	TK 32.15.24.2008-24.2009-022	TK 32.15.24.2008-24.2009-022	TK 32.15.24.2008-24.2009-022
23	TK 32.15.24.2008-24.2009-023	TK 32.15.24.2008-24.2009-023	TK 32.15.24.2008-24.2009-023
24	TK 32.15.24.2008-24.2009-024	TK 32.15.24.2008-24.2009-024	TK 32.15.24.2008-24.2009-024
25	TK 32.15.24.2008-24.2009-025	TK 32.15.24.2008-24.2009-025	TK 32.15.24.2008-24.2009-025
26	TK 32.15.24.2008-24.2009-026	TK 32.15.24.2008-24.2009-026	TK 32.15.24.2008-24.2009-026
27	TK 32.15.24.2008-24.2009-027	TK 32.15.24.2008-24.2009-027	TK 32.15.24.2008-24.2009-027
28	TK 32.15.24.2008-24.2009-028	TK 32.15.24.2008-24.2009-028	TK 32.15.24.2008-24.2009-028
29	TK 32.15.24.2008-24.2009-029	TK 32.15.24.2008-24.2009-029	TK 32.15.24.2008-24.2009-029
30	TK 32.15.24.2008-24.2009-030	TK 32.15.24.2008-24.2009-030	TK 32.15.24.2008-24.2009-030
31	TK 32.15.24.2008-24.2009-031	TK 32.15.24.2008-24.2009-031	TK 32.15.24.2008-24.2009-031
32	TK 32.15.24.2008-24.2009-032	TK 32.15.24.2008-24.2009-032	TK 32.15.24.2008-24.2009-032
33	TK 32.15.24.2008-24.2009-033	TK 32.15.24.2008-24.2009-033	TK 32.15.24.2008-24.2009-033
34	TK 32.15.24.2008-24.2009-034	TK 32.15.24.2008-24.2009-034	TK 32.15.24.2008-24.2009-034
35	TK 32.15.24.2008-24.2009-035	TK 32.15.24.2008-24.2009-035	TK 32.15.24.2008-24.2009-035
36	TK 32.15.24.2008-24.2009-036	TK 32.15.24.2008-24.2009-036	TK 32.15.24.2008-24.2009-036
37	TK 32.15.24.2008-24.2009-037	TK 32.15.24.2008-24.2009-037	TK 32.15.24.2008-24.2009-037
38	TK 32.15.24.2008-24.2009-038	TK 32.15.24.2008-24.2009-038	TK 32.15.24.2008-24.2009-038
39	TK 32.15.24.2008-24.2009-039	TK 32.15.24.2008-24.2009-039	TK 32.15.24.2008-24.2009-039
40	TK 32.15.24.2008-24.2009-040	TK 32.15.24.2008-24.2009-040	TK 32.15.24.2008-24.2009-040
41	TK 32.15.24.2008-24.2009-041	TK 32.15.24.2008-24.2009-041	TK 32.15.24.2008-24.2009-041
42	TK 32.15.24.2008-24.2009-042	TK 32.15.24.2008-24.2009-042	TK 32.15.24.2008-24.2009-042
43	TK 32.15.24.2008-24.2009-043	TK 32.15.24.2008-24.2009-043	TK 32.15.24.2008-24.2009-043
44	TK 32.15.24.2008-24.2009-044	TK 32.15.24.2008-24.2009-044	TK 32.15.24.2008-24.2009-044
45	TK 32.15.24.2008-24.2009-045	TK 32.15.24.2008-24.2009-045	TK 32.15.24.2008-24.2009-045
46	TK 32.15.24.2008-24.2009-046	TK 32.15.24.2008-24.2009-046	TK 32.15.24.2008-24.2009-046
47	TK 32.15.24.2008-24.2009-047	TK 32.15.24.2008-24.2009-047	TK 32.15.24.2008-24.2009-047
48	TK 32.15.24.2008-24.2009-048	TK 32.15.24.2008-24.2009-048	TK 32.15.24.2008-24.2009-048
49	TK 32.15.24.2008-24.2009-049	TK 32.15.24.2008-24.2009-049	TK 32.15.24.2008-24.2009-049
50	TK 32.15.24.2008-24.2009-050	TK 32.15.24.2008-24.2009-050	TK 32.15.24.2008-24.2009-050

Sumber Data : Data batas Desa/Kelurahan hasil adjudikasi tahun 2015 Pusat Pemetaan Batas Wilayah Badan Informasi Geospasial dengan penyusutan kesepatan teknik pada tahun 2022 Cera Tegak. Salinan Resolusi Tinggi Tahun 2015-2020 Badan Informasi Geospasial

Dasar Peta : Peta ini dibuat berdasarkan hasil penggambaran batas yang dilakukan dengan kesepakatan antar Desa/Kelurahan / Camat dan distauih oleh Pemerintah Kabupaten/Kota dan DPRD setempat

