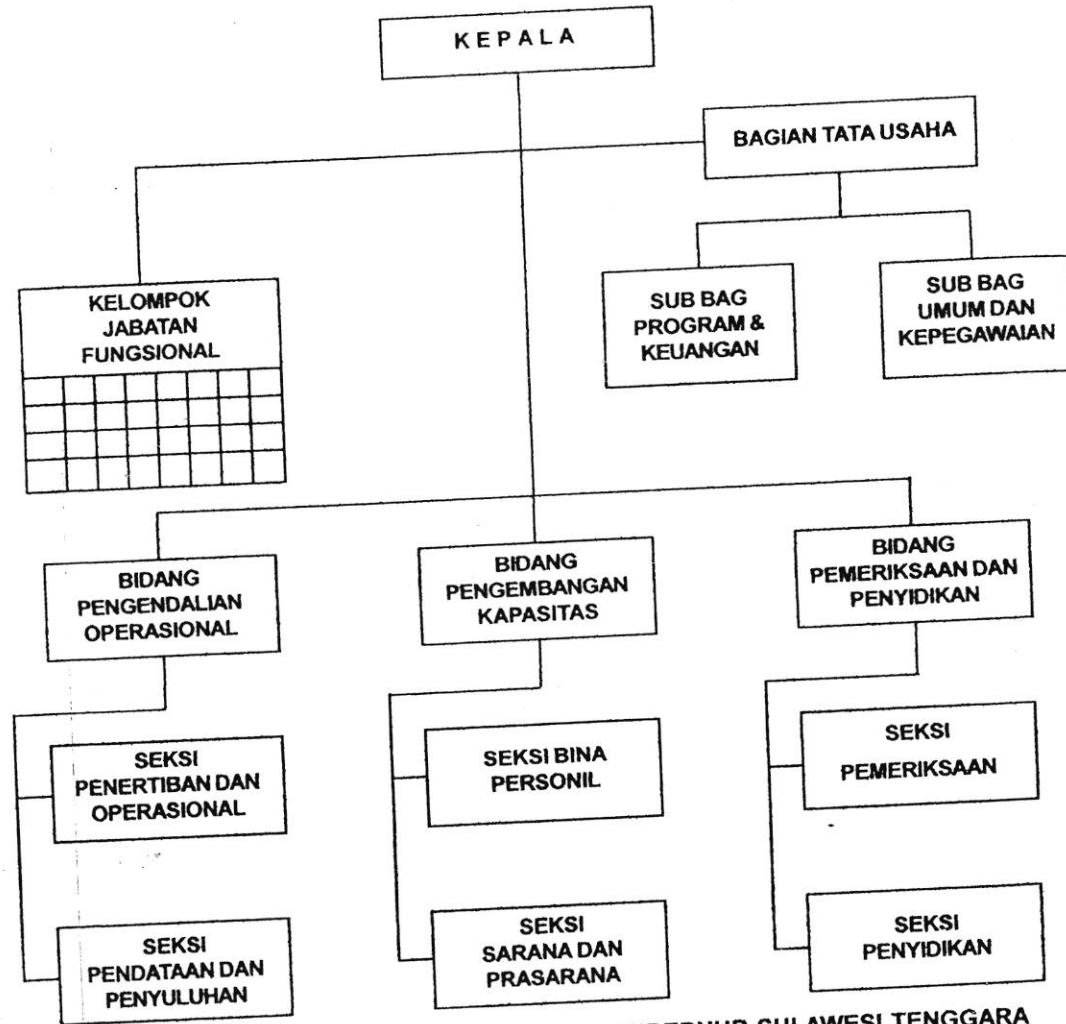


**BAGAN
STRUKTUR ORGANISASI
SATUAN POLISI PAMONG PRAJA
PROVINSI SULAWESI TENGGARA**



Pt. GUBERNUR SULAWESI TENGGARA

H. YUSRAN A. SILONDAE



PERATURAN DAERAH PROVINSI SULAWESI TENGGARA

NOMOR : 5 TAHUN 2007

TENTANG

PENGELOLAAN TAMAN HUTAN RAYA NIPA - NIPA

DENGAN RAHMAT TUHAN YANG MAHA ESA

GUBERNUR SULAWESI TENGGARA,

- Menimbang :
- bahwa Taman Hutan Raya Nipa-Nipa yang terletak pada wilayah administrasi Kota Kendari dan Kabupaten Konawe yang ditetapkan dengan Keputusan Menteri Kehutanan Nomor 289 Tahun 1995, berdasarkan Pasal 3 Ayat (5) Peraturan Pemerintah Nomor 25 Tahun 2000 Tentang Kewenangan Pemerintah dan Kewenangan Provinsi sebagai Daerah Otonom, merupakan Kewenangan Provinsi;
 - bahwa untuk pelaksanaan kewenangan huruf a di atas serta dalam rangka optimalisasi pembangunan pengembangan, pemeliharaan dan pemanfaatan taman hutan raya dimaksud perlu diatur dalam Peraturan Daerah;
 - bahwa berdasarkan pertimbangan tersebut huruf a dan b di atas perlu membentuk Peraturan Daerah Provinsi Sulawesi Tenggara tentang Pengelolaan Taman Hutan Raya Nipa-Nipa.

- Mengingat :**
1. Undang-undang Nomor 13 Tahun 1964 tentang Penetapan Peraturan Pemerintah Pengganti Undang-undang Nomor 2 Tahun 1964 tentang Pembentukan Daerah Tingkat I Sulawesi Tengah dan Daerah Tingkat I Sulawesi Tenggara dengan mengubah Undang-undang Nomor 47 Prp Tahun 1960 tentang Pembentukan Daerah Tingkat I Sulawesi Utara-Tengah dan Daerah Tingkat I Sulawesi Selatan-Tenggara (Lembaran Negara Republik Indonesia Tahun 1964 Nomor 94, Tambahan Lembaran Negara Republik Indonesia Nomor 2687);
 2. Undang-undang Nomor 5 Tahun 1990 tentang Konservasi Sumber Daya Alam Hayati dan Ekosistimnya (Lembaran Negara Republik Indonesia Tahun 1990 Nomor 49, Tambahan Lembaran Negara Republik Indonesia Nomor 3419);
 3. Undang-Undang Nomor 41 Tahun 1999 tentang Kehutanan (Lembaran Negara Republik Indonesia Tahun 1999 Nomor 167, Tambahan Lembaran Negara Republik Indonesia Nomor 3888) sebagaimana telah diubah dengan Undang-Undang Nomor 19 Tahun 2004 tentang Penetapan Peraturan Pemerintah Pengganti Undang-Undang Nomor 1 Tahun 2004 tentang Perubahan atas Undang-Undang Nomor 41 Tahun 1999 tentang Kehutanan menjadi Undang-Undang (Lembaran Negara Republik Indonesia Tahun 2004 Nomor 86, Tambahan Lembaran Negara Republik Indonesia Tahun Nomor 4412
 4. Undang-Undang Nomor 10 Tahun 2004 tentang Pembentukan Peraturan Perundang-Undangan (Lembaran Negara Republik Indonesia Tahun 2004, Nomor 53, Tambahan Lembaran Negara Republik Indonesia Nomor 4389);

5. Undang-undang Nomor 32 Tahun 2004 tentang Pemerintahan Daerah (Lembaran Negara Republik Indonesia Tahun 2004 Nomor 125, Tambahan Lembaran Negara Republik Indonesia Nomor 4437) sebagaimana telah diubah dengan Undang-undang Nomor 8 Tahun 2005 tentang Penetapan Peraturan Pemerintah Pengganti Undang-undang Nomor 3 Tahun 2005 tentang Perubahan Undang-undang Nomor 32 Tahun 2004 tentang Pemerintahan Daerah menjadi Undang-undang (Lembaran Negara Republik Indonesia Tahun 2005 Nomor 108, Tambahan Lembaran Negara Republik Indonesia Nomor 4548);
6. Peraturan Pemerintah Nomor 18 Tahun 1994 tentang Pengusahaan Pariwisata Alam di Zona Pemanfaatan Taman Nasional, Taman Hutan Raya, dan Taman Wisata Alam (Lembaran Negara Republik Indonesia Tahun 1994 Nomor 25, Tambahan Lembaran Negara Republik Indonesia Nomor 3550);
7. Peraturan Pemerintah Nomor 62 Tahun 1998 tentang Penyerahan Sebagian Urusan Pemerintahan di bidang Kehutanan kepada Daerah (Lembaran Negara Republik Indonesia Tahun 1998 Nomor 106, Tambahan Lembaran Negara Republik Indonesia Nomor 3769).;
8. Peraturan Pemerintah Nomor 68 Tahun 1998 tentang Kawasan Suaka Alam dan Pelestarian Alam (Lembaran Negara Republik Indonesia Tahun 1998 Nomor 132, Tambahan Lembaran Negara Republik Indonesia Nomor 3776);