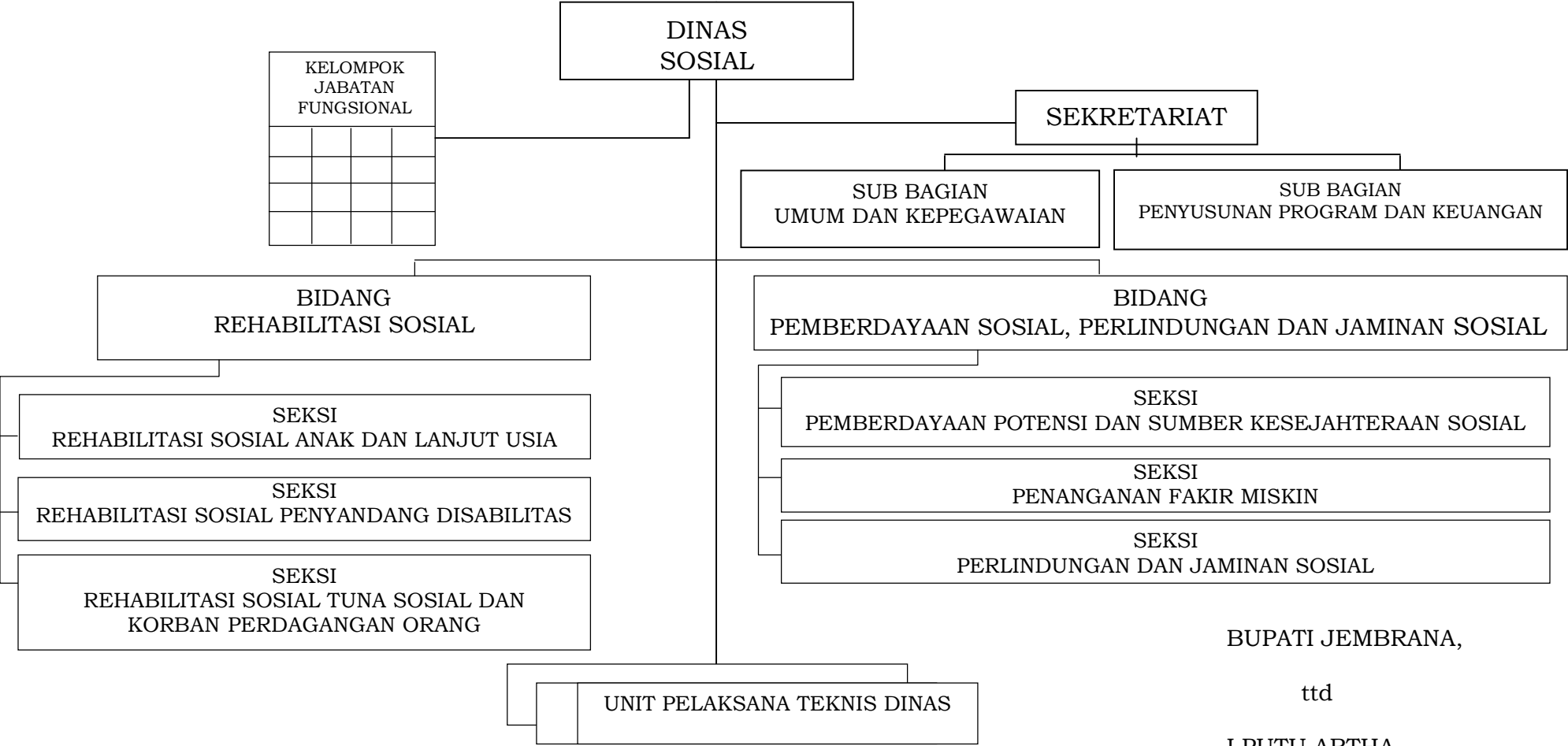


LAMPIRAN
PERATURAN BUPATI JEMBRANA
NOMOR 54 TAHUN 2016
TENTANG
KEDUDUKAN, SUSUNAN ORGANISASI, TUGAS DAN FUNGSI,
SERTA TATA KERJA DINAS SOSIAL

BAGAN ORGANISASI DINAS SOSIAL



BUPATI JEMBRANA,

ttd

I PUTU ARTHA