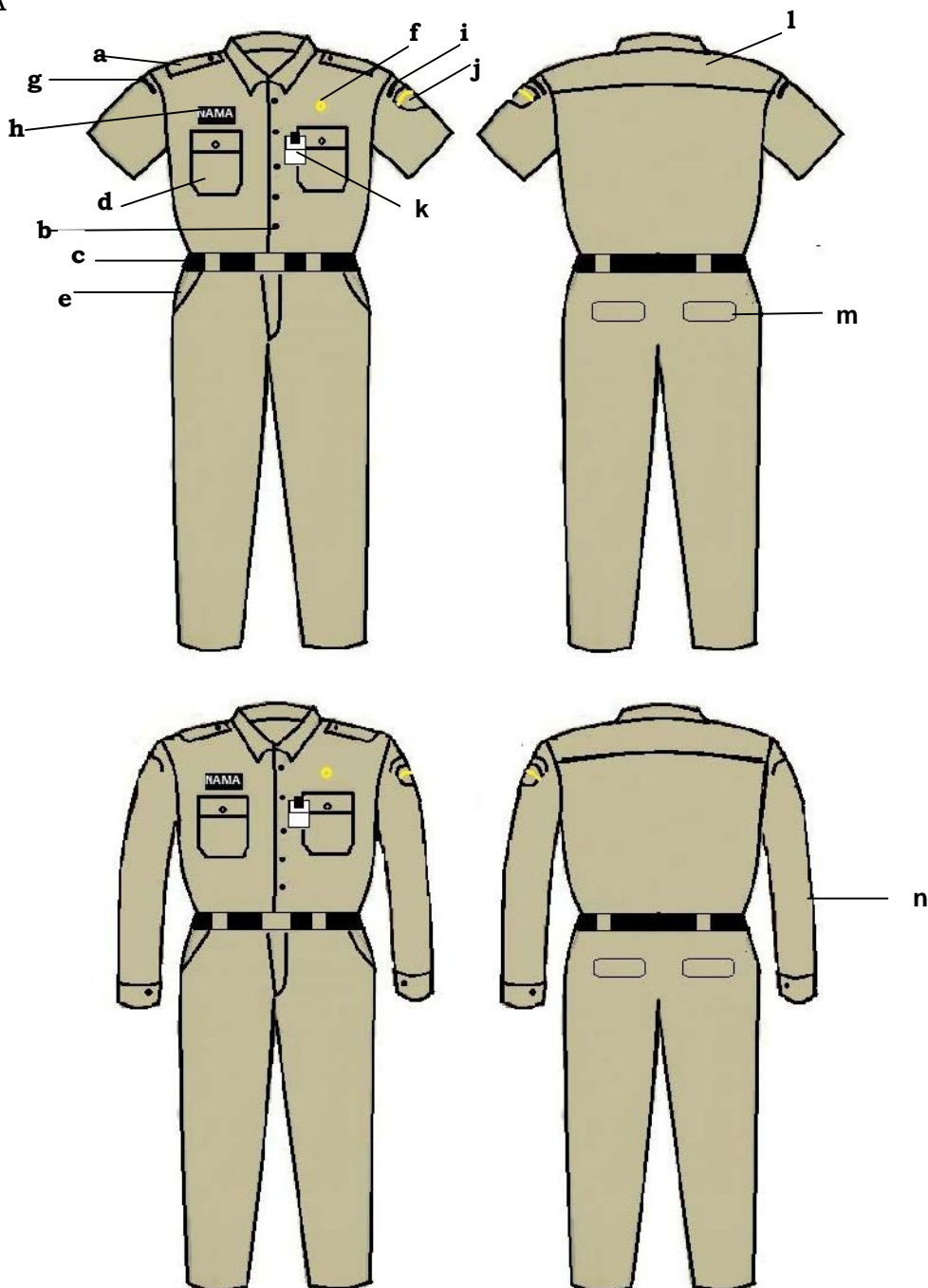


LAMPIRAN
 PERATURAN BUPATI JEMBRANA
 NOMOR 17 TAHUN 2016
 TENTANG
 PERUBAHAN KEDUA ATAS PERATURAN BUPATI
 NOMOR 24 TAHUN 2009 TENTANG PAKAIAN
 DINAS PEGAWAI NEGERI SIPIL DI LINGKUNGAN
 PEMERINTAH KABUPATEN JEMBRANA

MODEL PAKAIAN DINAS DI LINGKUNGAN PEMERINTAH KABUPATEN JEMBRANA

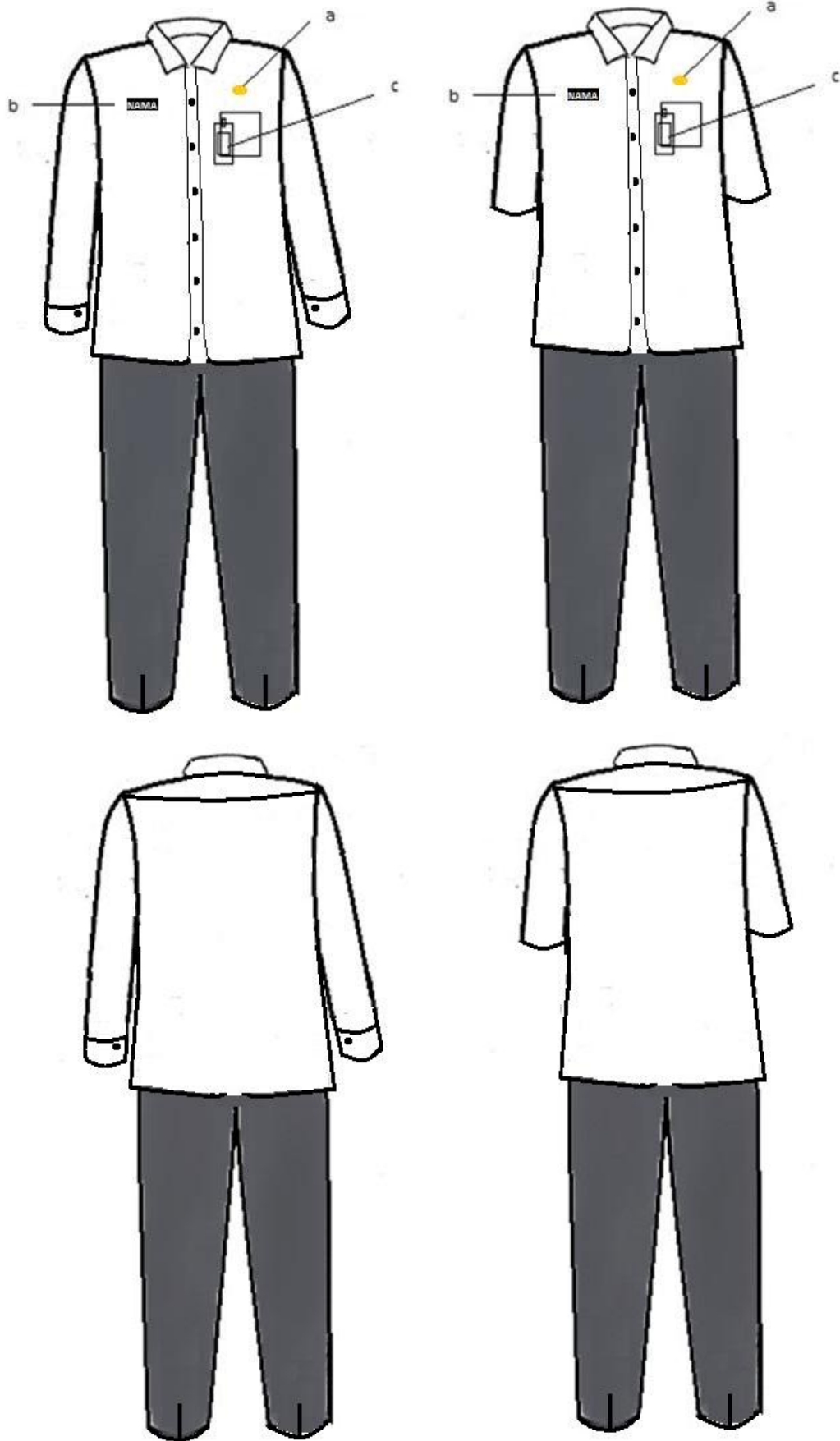
1. PDH PRIA



Keterangan:

- | | | |
|----------------------|-------------------|-------------------|
| a. Lidah Bahu | g. Nama Pem Prov | m. Saku Belakang |
| b. Kancing Baju | h. Papan Nama | n. Lengan Panjang |
| c. Ikat Pinggang | i. Nama Kab/Kota | |
| d. Saku Baju | j. Logo Kab/Kota | |
| e. Saku Celana Depan | k. Tanda Pengenal | |
| f. Lencana KORPRI | l. Sambungan Bahu | |

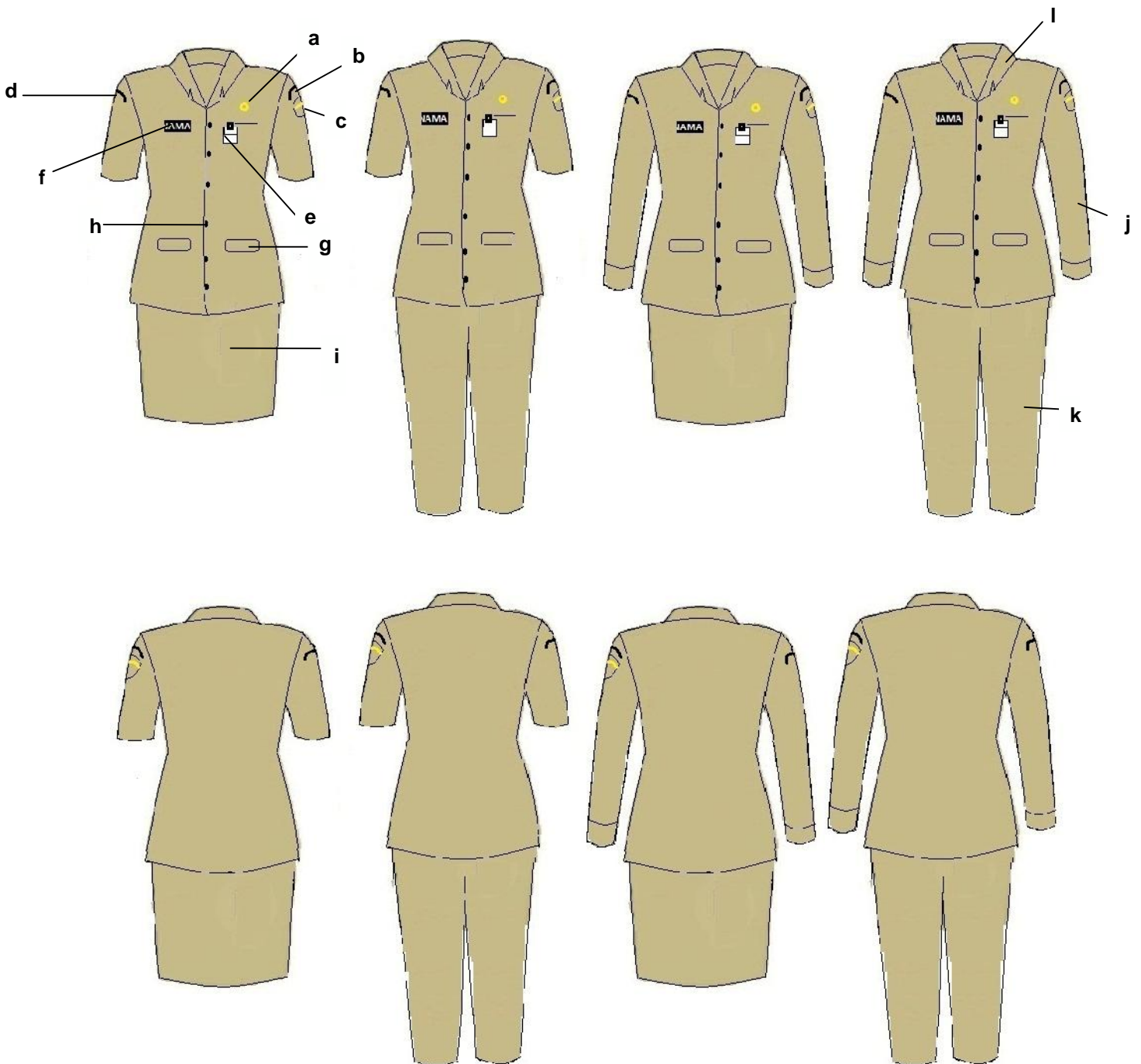
2. PDH PRIA KEMEJA WARNA PUTIH



Keterangan:

- a. Lencana Korpri
- b. Papan Nama
- c. Tanda Pengenal

3. PDH WANITA WARNA KHAKI

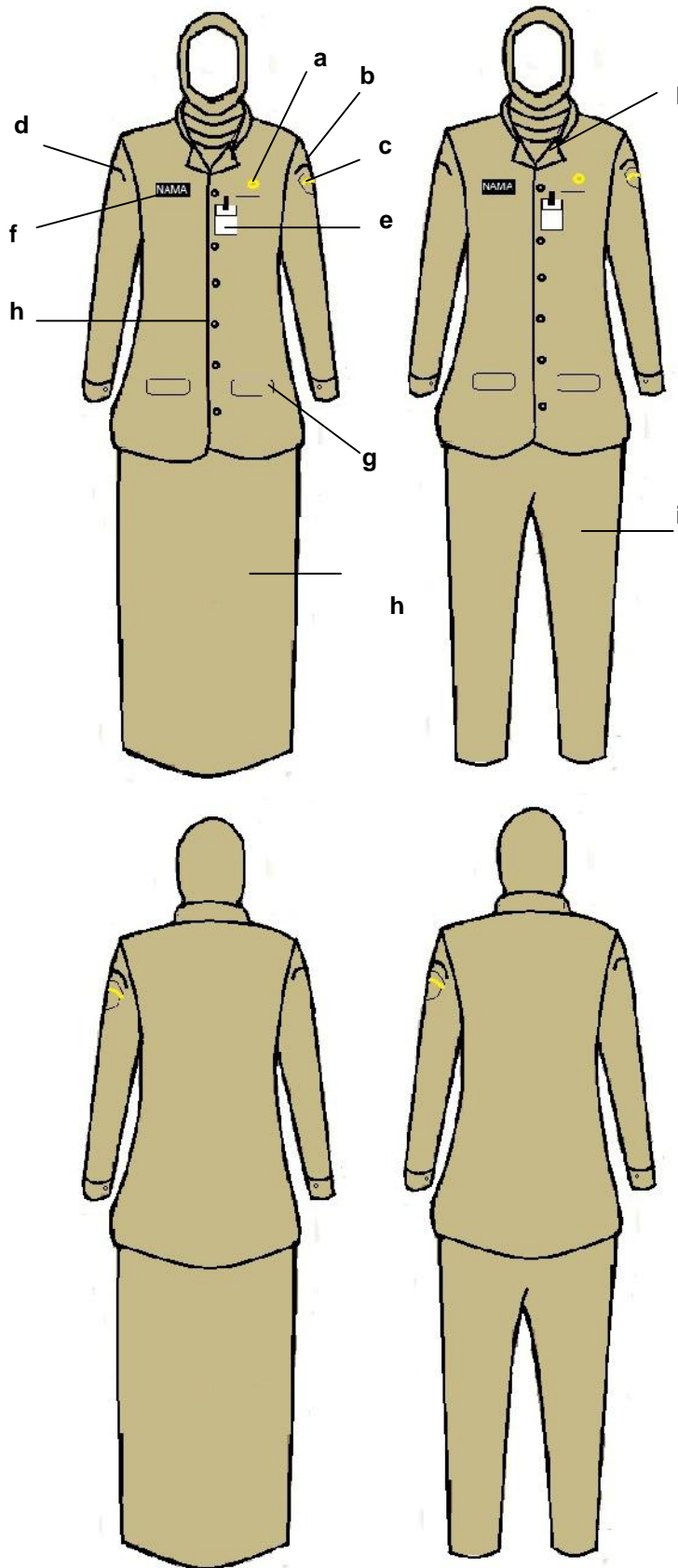


Keterangan:

- a. Lencana KORPRI
- b. Nama Kab/Kota
- c. Logo Kab/Kota
- d. Nama Pem Prov
- e. Tanda Pengenal

- f. Papan Nama
- g. Saku Depan
- h. Kancing Baju
- i. Rok
- j. Lengan Panjang
- k. Celana Panjang
- l. Krah Rebah

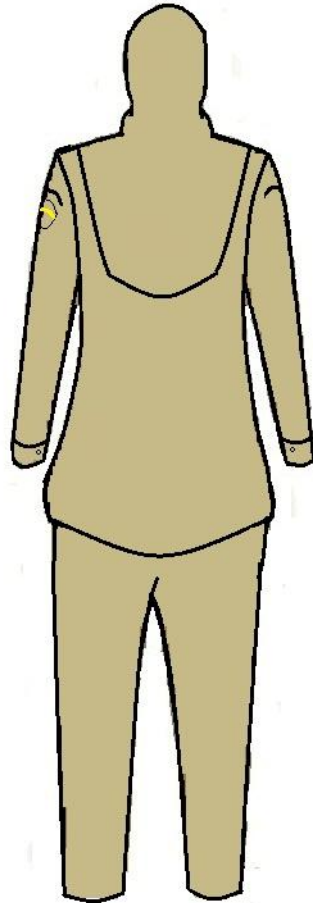
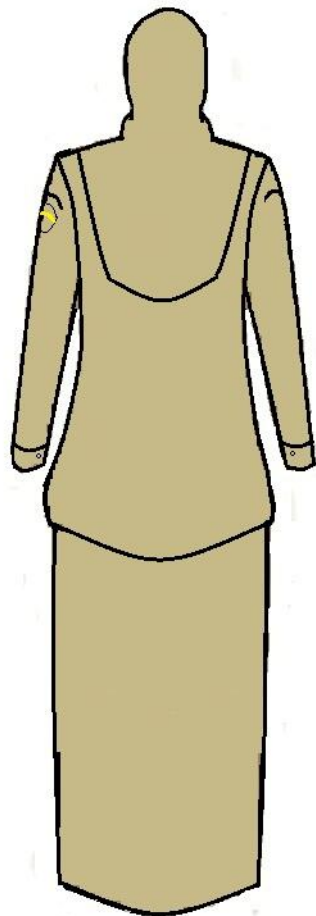
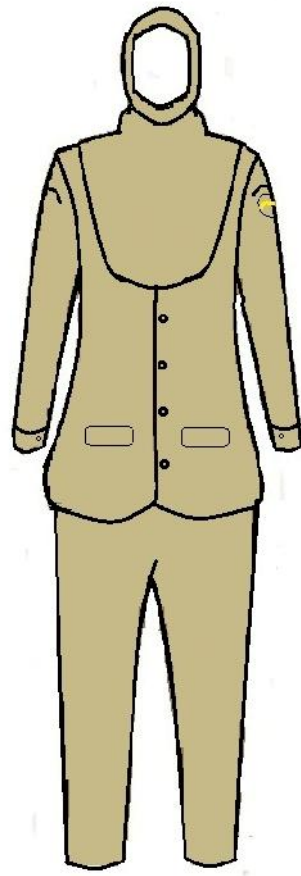
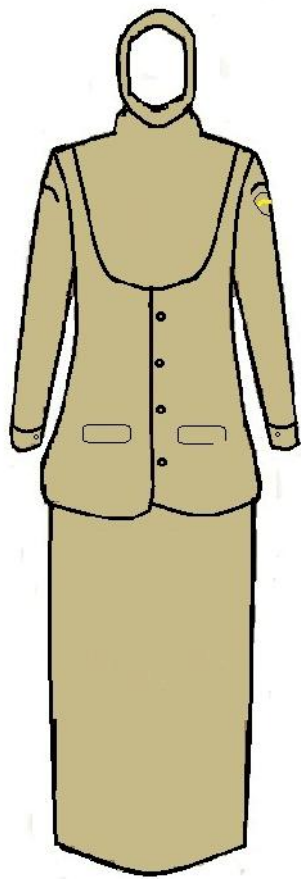
4. PDH WANITA BERJILBAB WARNA KHAKI



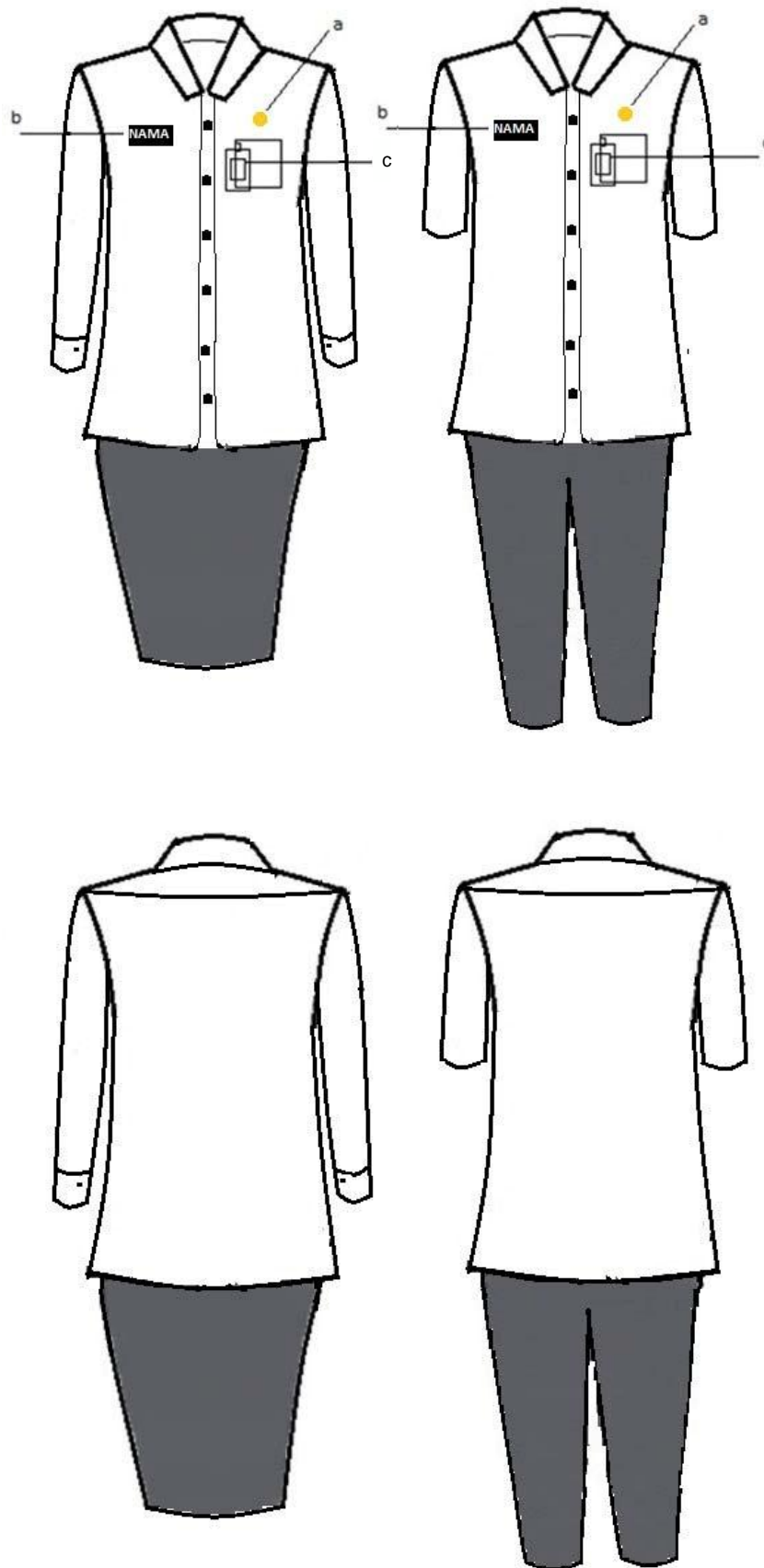
Keterangan:

- a. Lencana KORPRI
- b. Nama Kab/Kota
- c. Logo Kab/Kota
- d. Nama Pem Prov
- e. Tanda Pengenal

- f. Papan Nama
- g. Saku Depan
- h. Kancing Baju
- i. Rok
- j. Lengan Panjang
- k. Celana Panjang
- l. Krah Rebah



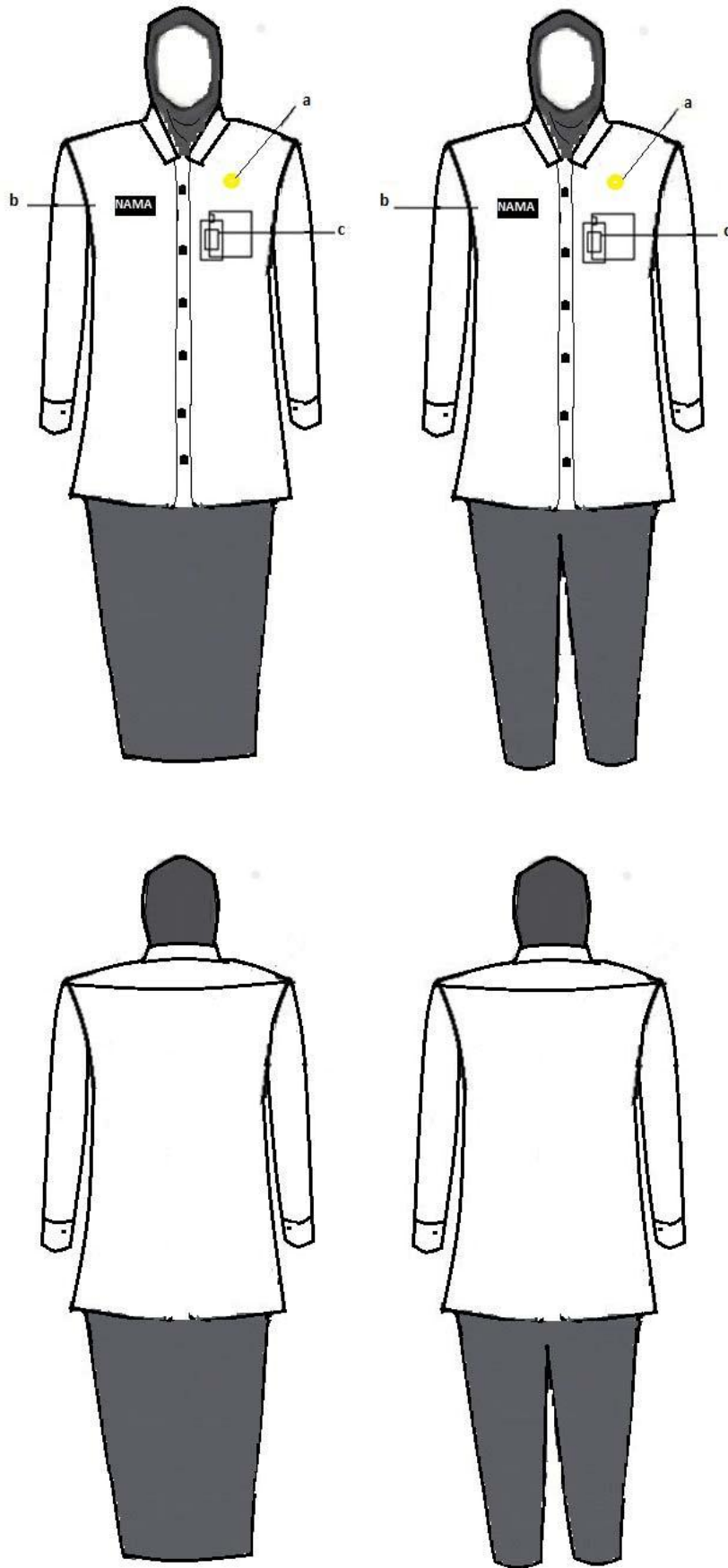
5. PDH KEMEJA WARNA PUTIH WANITA



Keterangan:

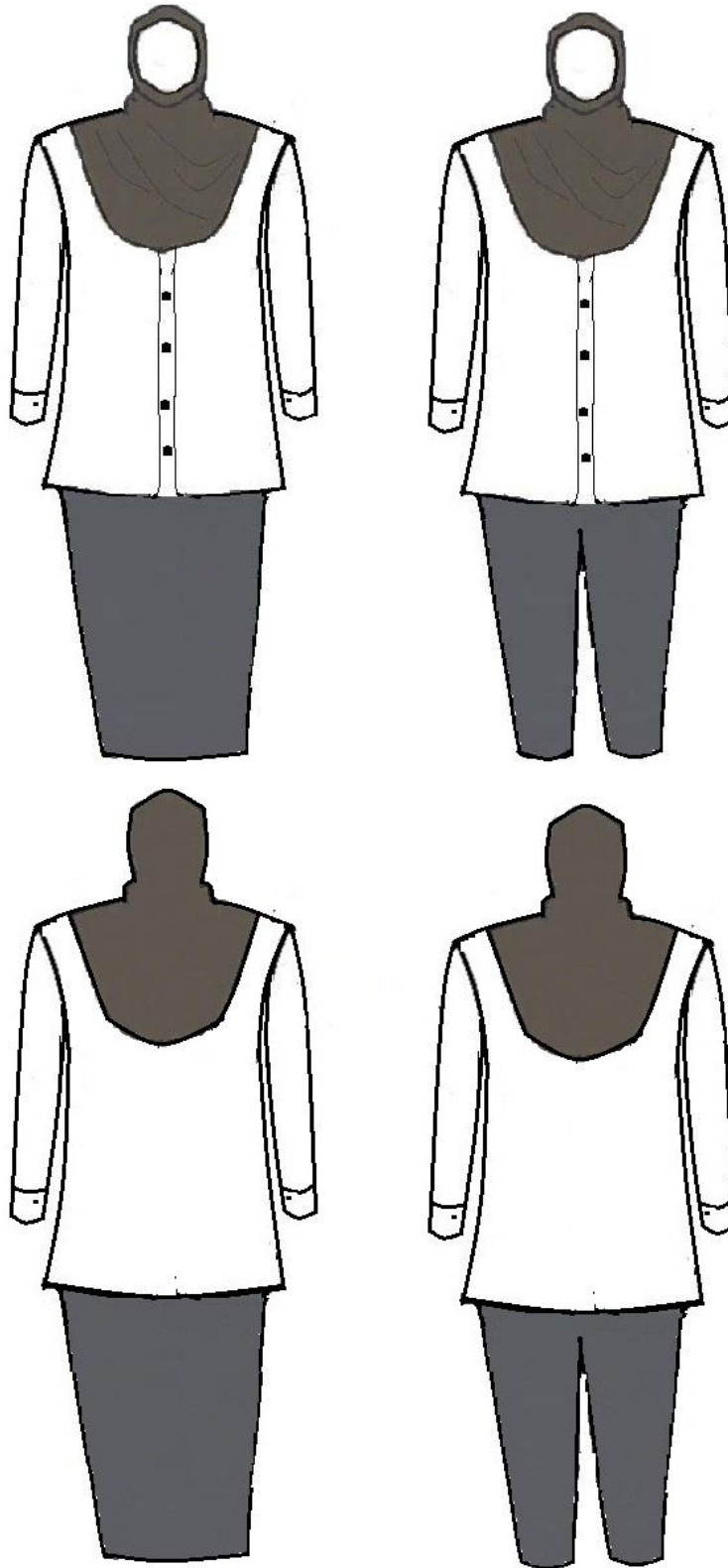
- a. Lencana Korpri
- b. Papan Nama
- c. Tanda Pengenal

6. PDH WANITA BERJILBAB KEMEJA WARNA PUTIH



Keterangan:

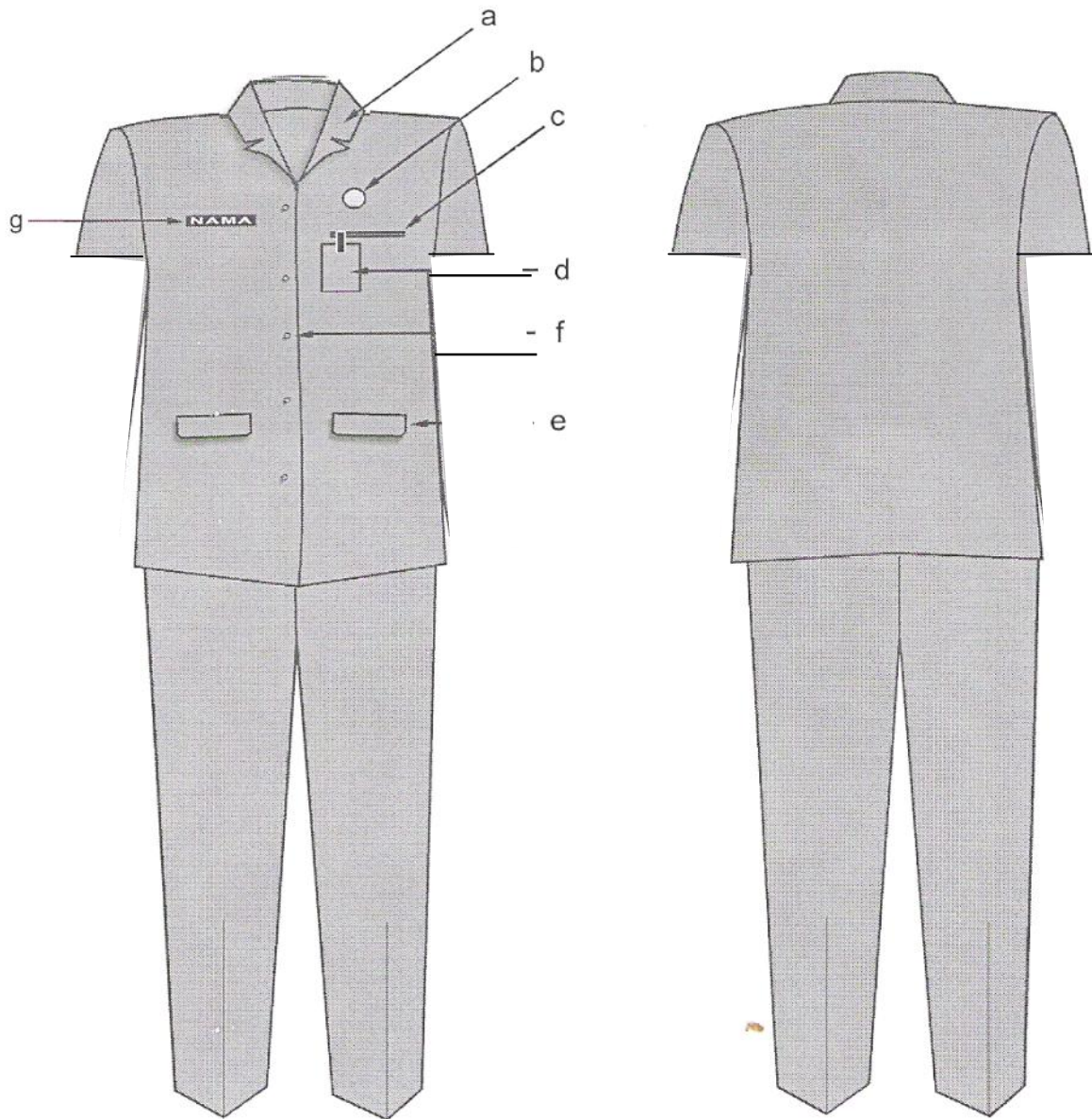
- a. Lencana Korpri
- b. Papan Nama
- c. Tanda Pengenal



Keterangan:

- a. Lencana Korpri
- b. Papan Nama
- c. Tanda Pengenal

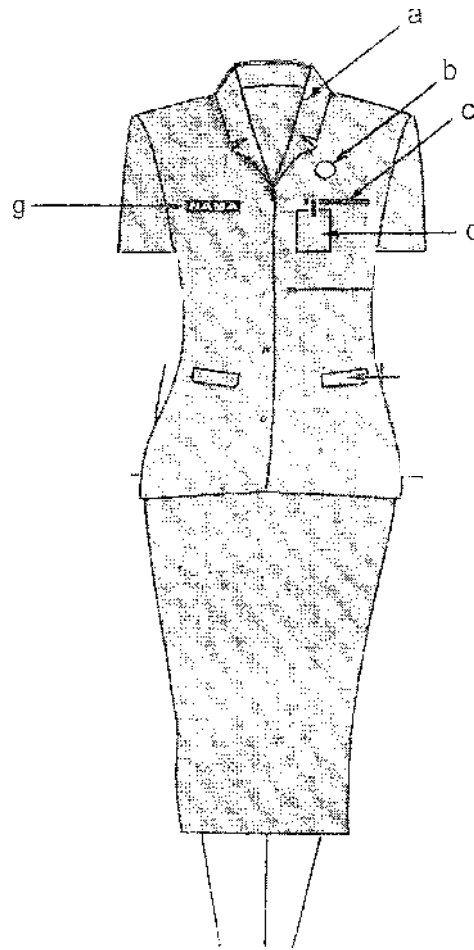
7. PSH PRIA



Keterangan :

- | | | |
|---------------------|-----------------------------|----------------|
| a. Krah Berdiri. | d. Tanda pengenal. | g. Papan nama. |
| b. Lencana Korpri. | e. Saku bawah dengan tutup. | |
| c. Saku baju depan. | f. Kancing. | |

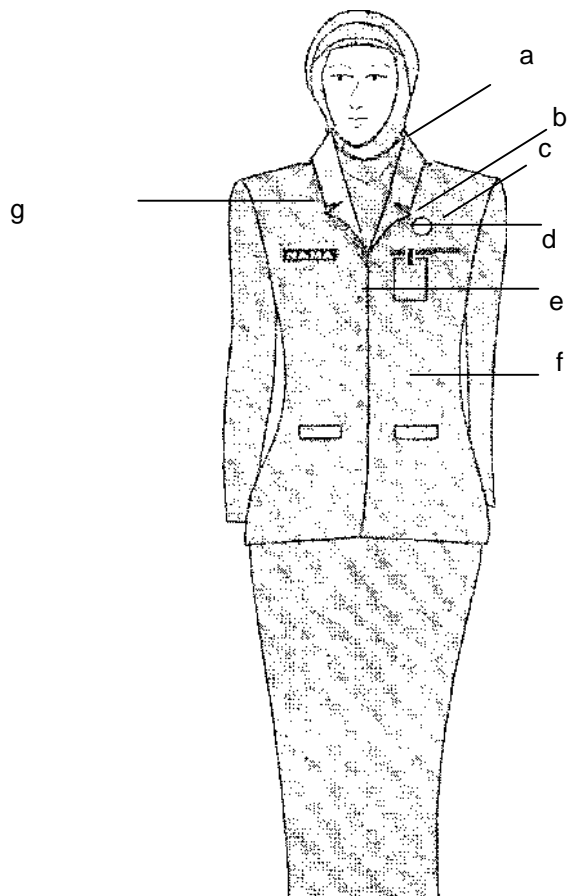
8. PSH WANITA



Keterangan :

- | | | |
|---------------------|-----------------------------|----------------|
| a. Krah Berdiri. | d. Tandan pengenalan | g. Papan nama. |
| b. Lencana Korpri. | e. Saku bawah dengan tutup. | |
| c. Saku baju depan. | f. Kancing. | |

9. PSH WANITA BERJILBAB.



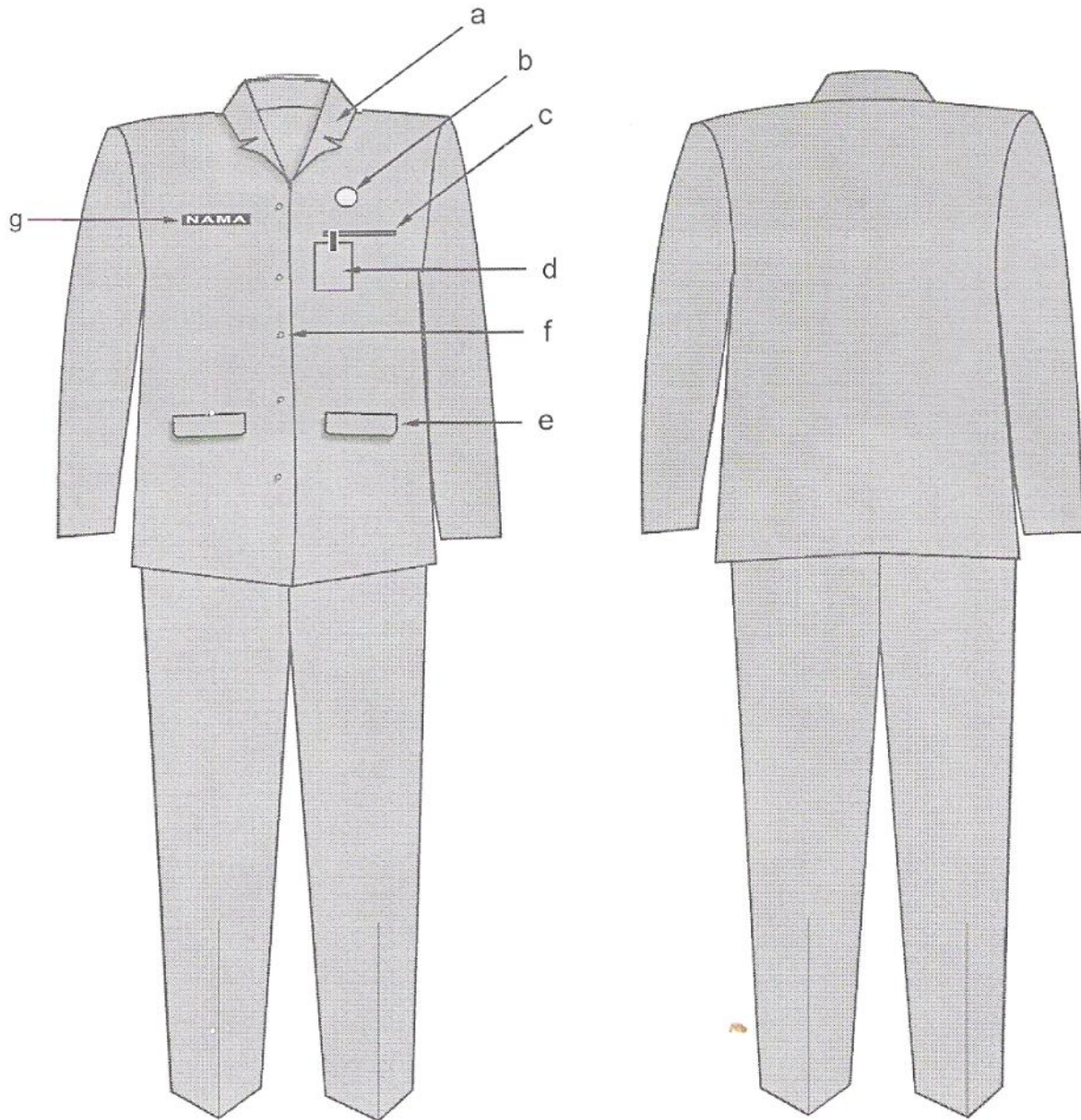
Keterangan :

a. Krah Berdiri.
b. Lencana Korpri.
c. Saku baju depan.

d. Tandan pengenalan
e. Saku bawah dengan tutup.
f. Kancing.

g. Papan nama.

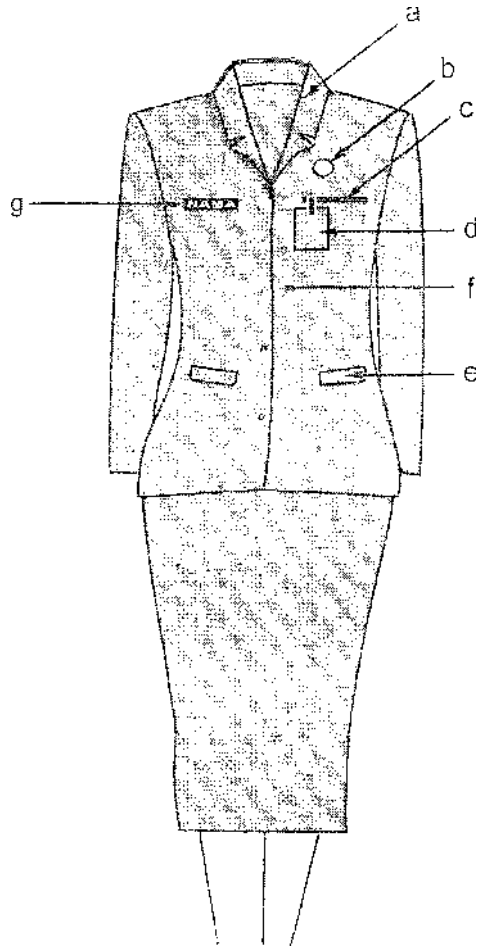
10. PSR PRIA



Keterangan :

- | | | |
|---------------------|-----------------------------|----------------|
| a. Krah Berdiri. | d. Tanda pengenalan. | g. Papan nama. |
| b. Lencana Korpri. | e. Saku bawah dengan tutup. | |
| c. Saku baju depan. | f. Kancing. | |

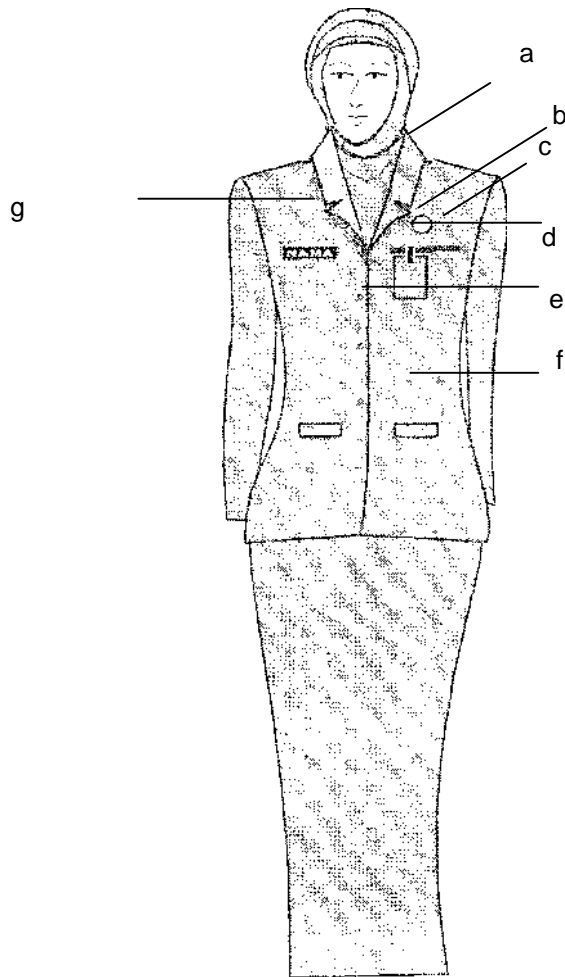
11. PSR WANITA



Keterangan :

- | | |
|--------------------|-----------------------------|
| a. Krah rebah. | e. Saku bawah dengan tutup. |
| b. Lencana Korpri. | f. Kancing. |
| c. Saku baju atas. | g. Papan Nama. |
| d. Tanda pengenal. | |

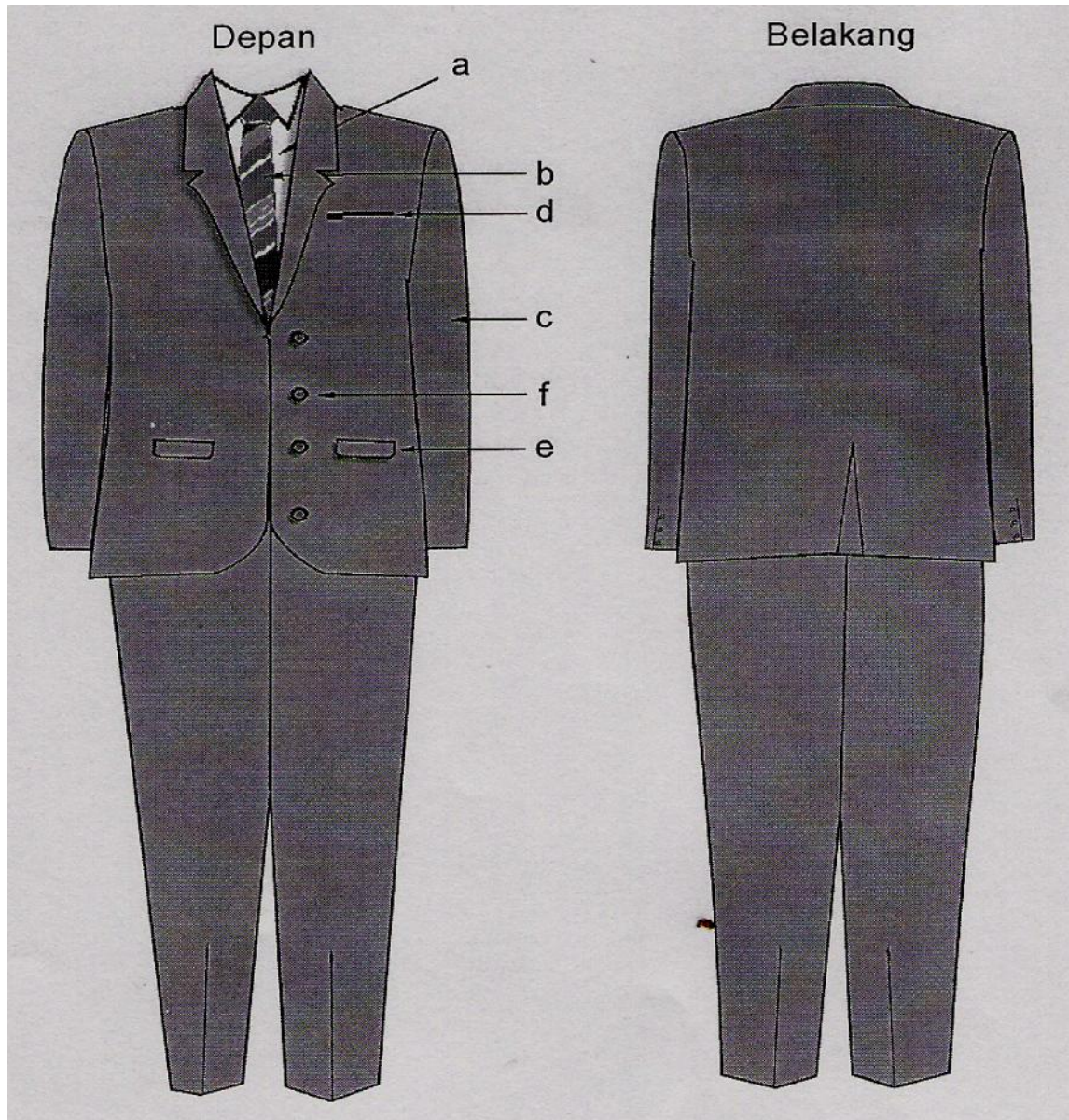
12. PSR WANITA BERJILBAB.



Keterangan :

- | | |
|--------------------|-----------------------------|
| a. Krah rebah. | e. Saku bawah dengan tutup. |
| b. Lencana Korpri. | f. Kancing. |
| c. Saku baju atas. | g. Papan Nama. |
| d. Tanda pengenal. | |

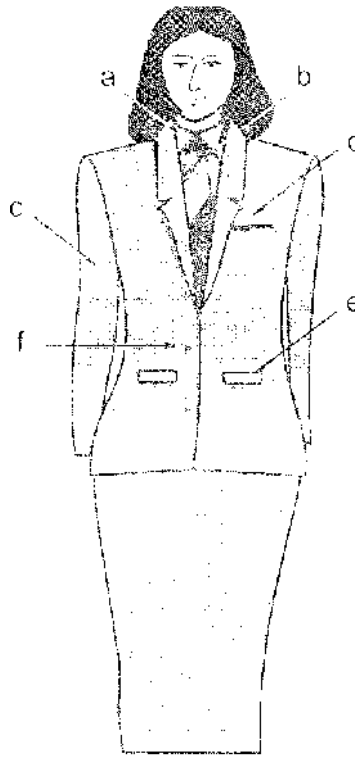
13. PSL PRIA



Keterangan :

- a. Kemeja warna putih.
- b. Dasi.
- c. Lengan panjang.
- d. Saku atas jas
- e. Saku bawah jas dengan tutup.
- f. Kancing.

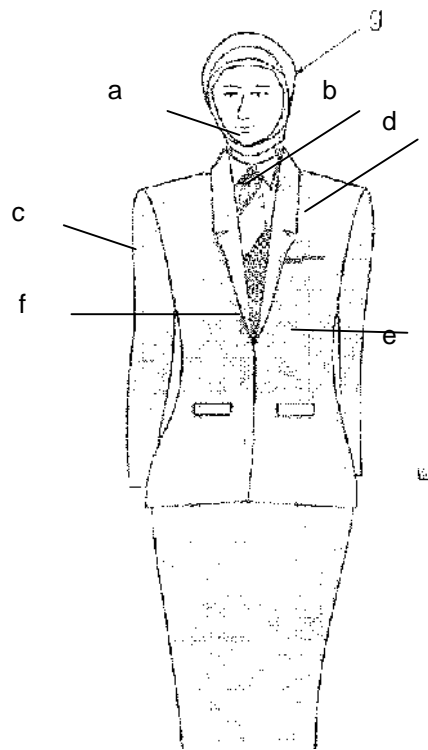
14. PSL WANITA



Keterangan :

- | | |
|------------------------|---------------------------------|
| a. Kemeja warna putih. | d. Saku atas jas. |
| b. Dasi. | e. Saku bawah jas dengan tutup. |
| c. Lengan panjang. | f. Kancing. |

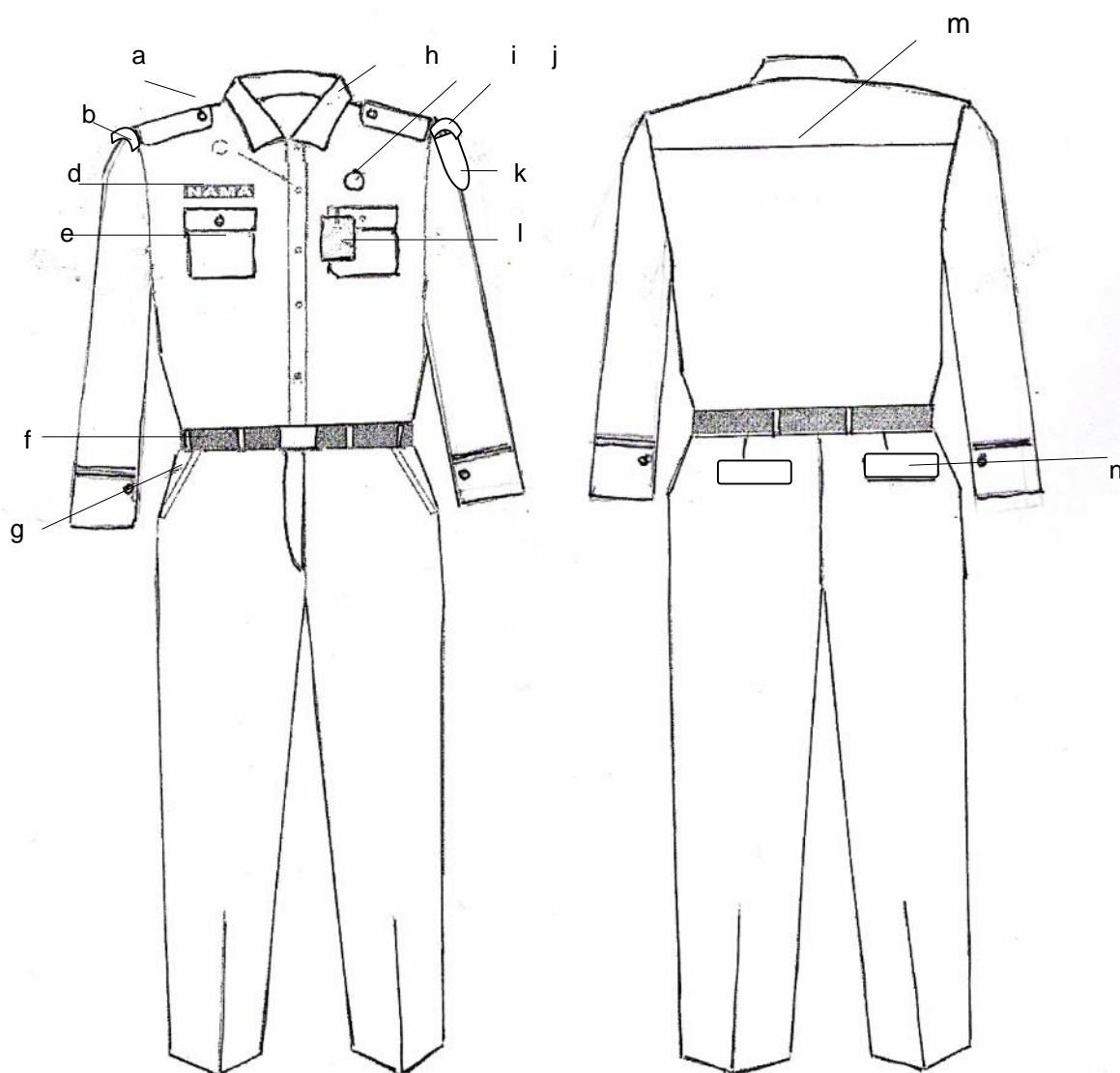
15. PSL WANITA BERJILBAB.



Keterangan :

- | | |
|------------------------|---------------------------------|
| a. Kemeja warna putih. | d. Saku atas jas. |
| b. Dasi. | e. Saku bawah jas dengan tutup. |
| c. Lengan panjang. | f. Kancing. |

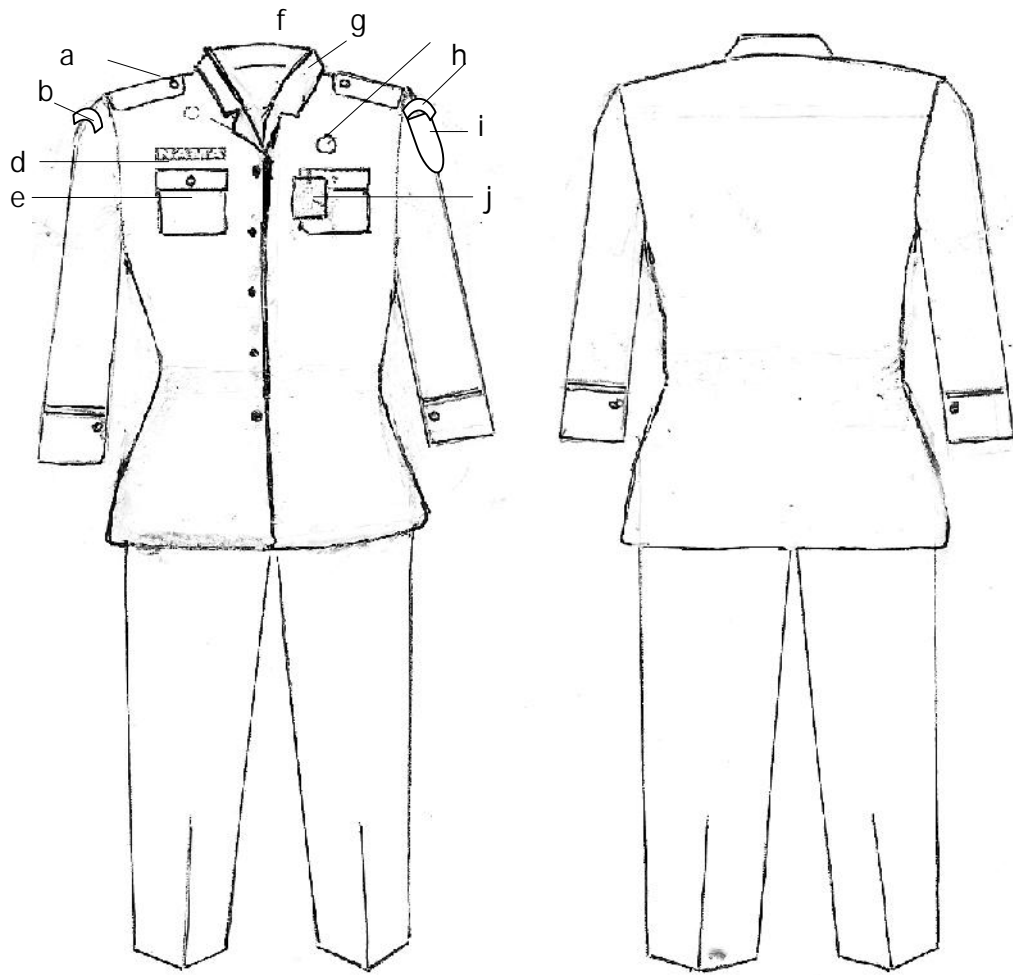
16. PDL PRIA



Keterangan :

- | | | |
|-------------------|-------------------------|-----------------------------|
| a. Lidah bahu. | f. Ikat pinggang. | k. Lambang daerah Kab/Kota. |
| b. Nama Provinsi. | g. Saku depan. | l. Tanda pengenal. |
| c. Kancing baju. | h. Krah baju. | m. Sambungan baju. |
| d. Papan nama. | i. Lencana Korpri. | n. Saku belakang. |
| e. Saku baju. | j. Nama Pemda Kab/Kota. | |

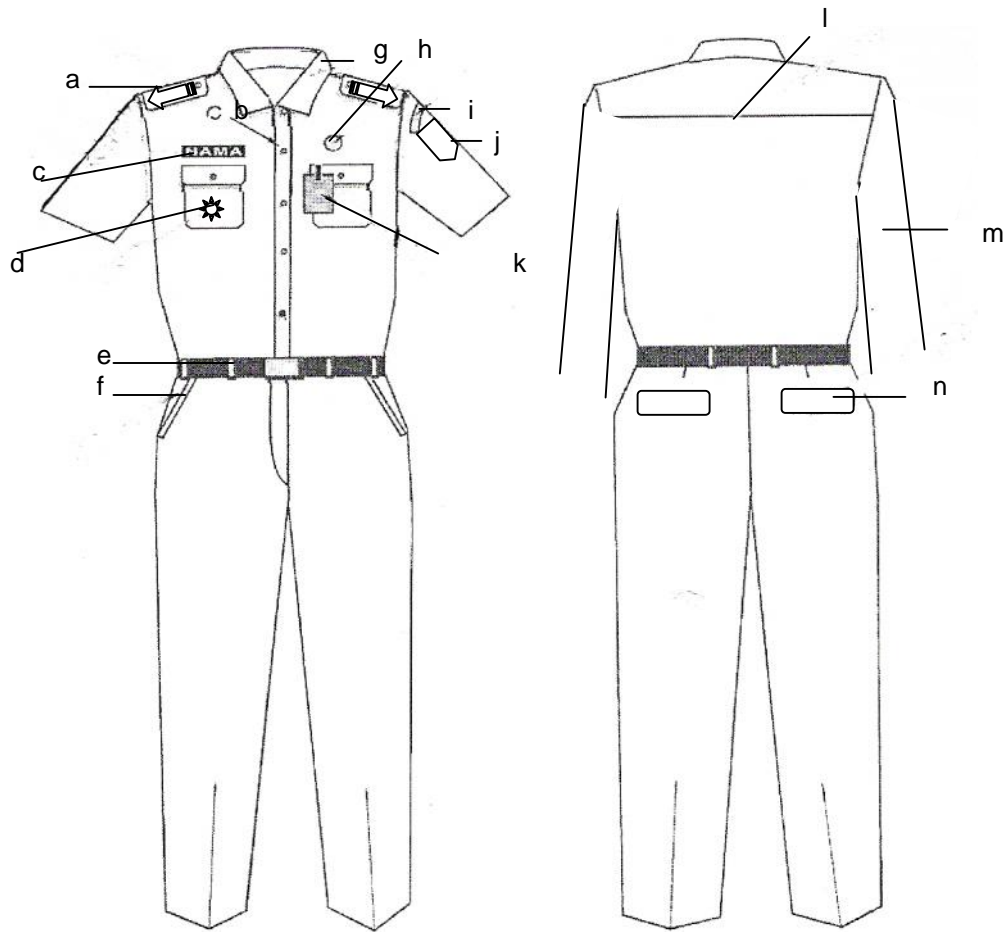
17. PDL WANITA



Keterangan :

- | | | |
|-------------------|-------------------------|----------------------------|
| a. Lidah bahu | e. Saku baju. | i. Lambang daerah Kab/Kota |
| b. Nama Provinsi. | f. Krah rebah. | j. Tanda pengenal |
| c. Kancing baju. | g. Lencana Korpri. | |
| d. Papan nama. | h. Nama Pemda Kab/Kota. | |

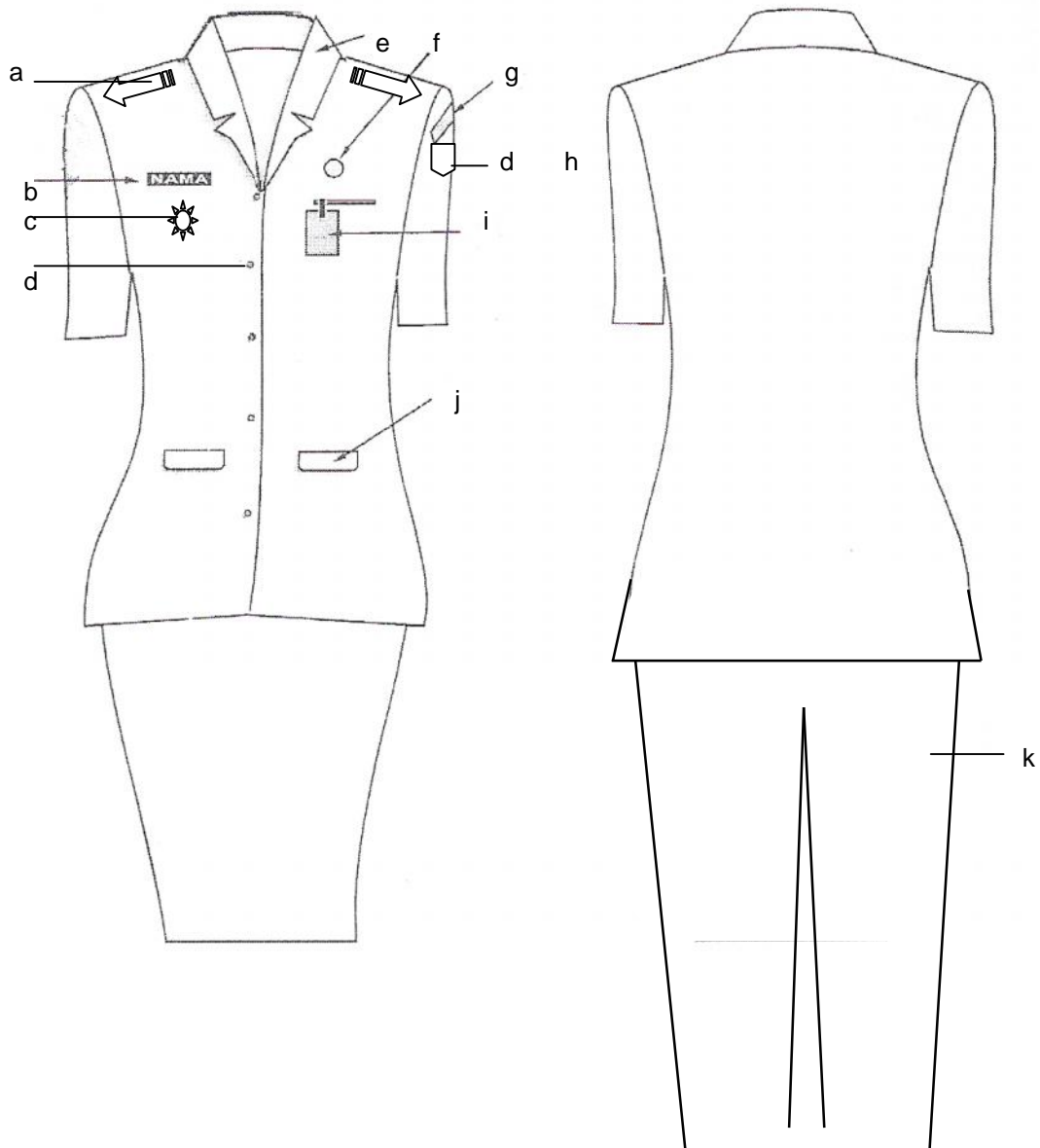
18. PDH PRIA CAMAT DAN LURAH.



Keterangan :

- | | | |
|-------------------|----------------------------|--------------------|
| a. Tanda pangkat. | f. Saku depan. | k. Tanda pengenal. |
| b. Kancing baju. | g. Krah baju. | l. Sambungan bahu. |
| c. Papan nama. | h. Lencana Korpri. | m. Lengan Panjang. |
| d. Tanda jabatan. | i. Nama Pemda Kab/Kota. | n. Saku belakang. |
| e. Ikat pinggang. | j. Lambang Daerah Kab/kota | |

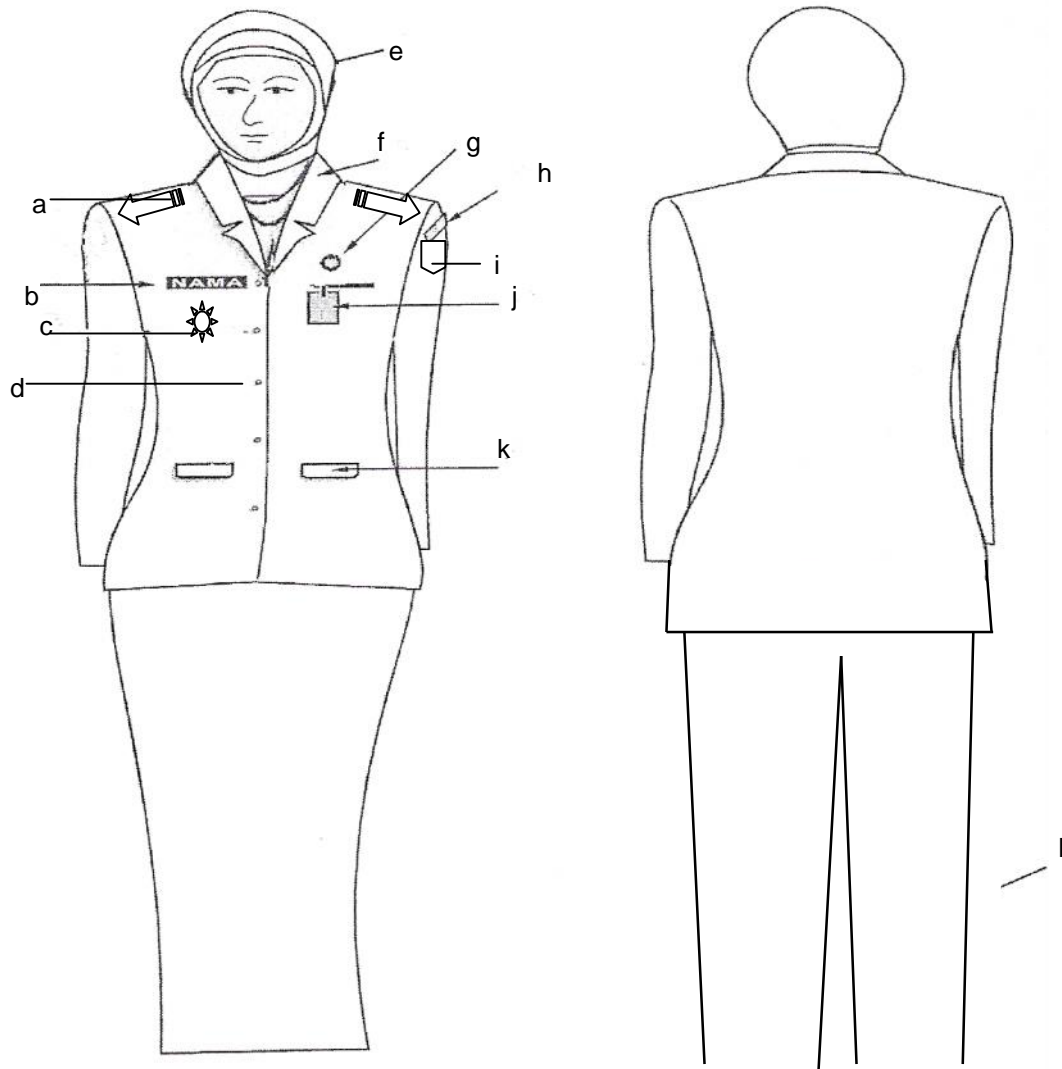
19. PDH WANITA CAMAT DAN LURAH.



Keterangan :

- | | | |
|-------------------|----------------------------|--------------------|
| a. Tanda Pangkat. | e. Krah baju. | i. Tanda pengenal. |
| b. Papan nama. | f. Lencana Korpri. | j. Saku depan |
| c. Tanda jabatan. | g. Nama Pemda Kab/Kota. | k. Celana panjang. |
| d. Kancing baju. | h. Lambang daerah Kab/Kota | |

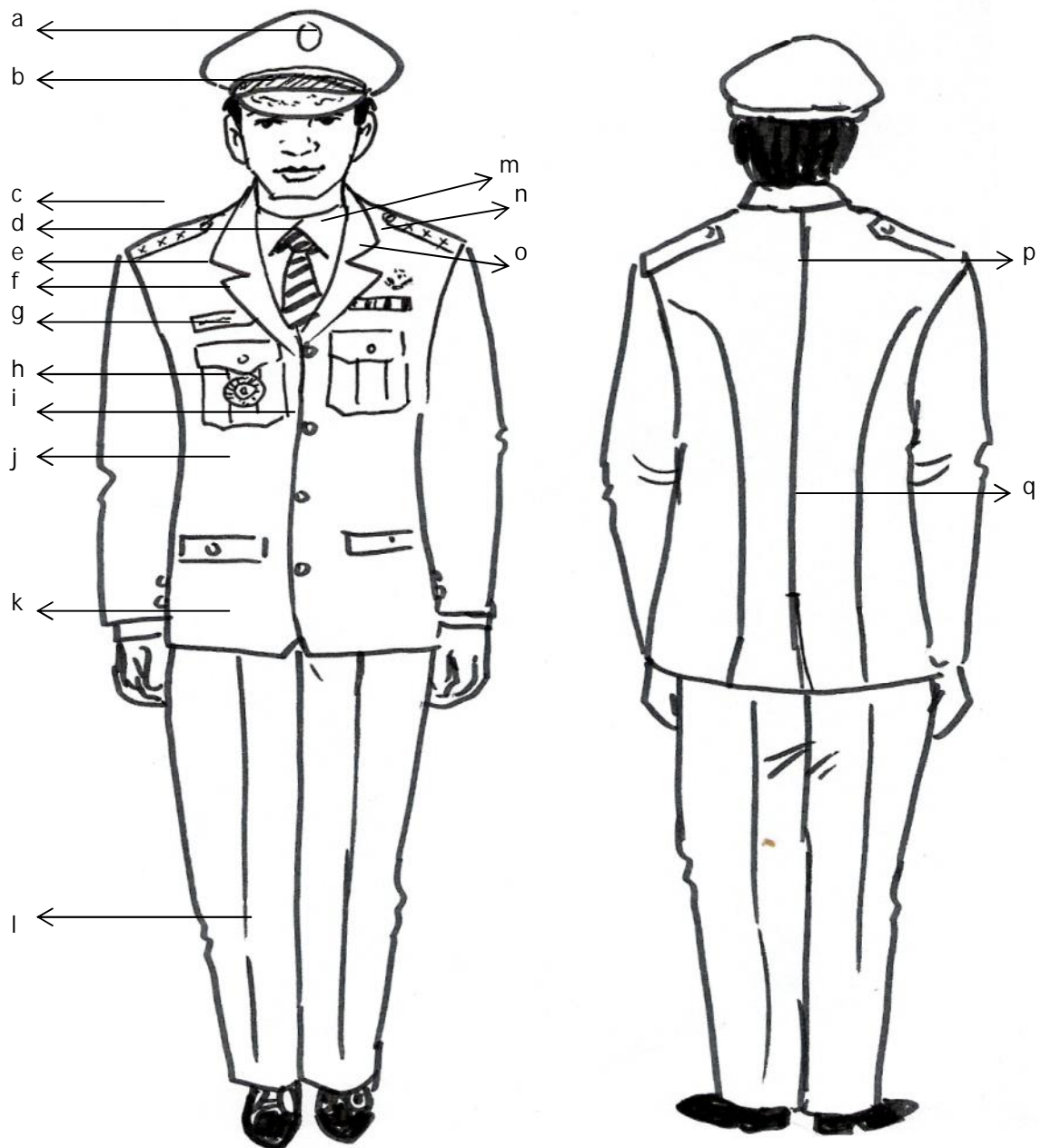
20. PDH CAMAT DAN LURAH WANITA BERJILBAB.



Keterangan :

- | | | |
|-------------------|-------------------------|-----------------------------|
| a. Tanda Pangkat. | e. Kerudung. | i. Lambang daerah Kab/Kota. |
| b. Papan nama. | f. Kraah rebah. | j. Tanda pengenal. |
| c. Tanda jabatan. | g. Lencana Korpri. | k. Saku depan. |
| d. Kancing baju. | h. Nama Pemda Kab/Kota. | l. Celana panjang. |

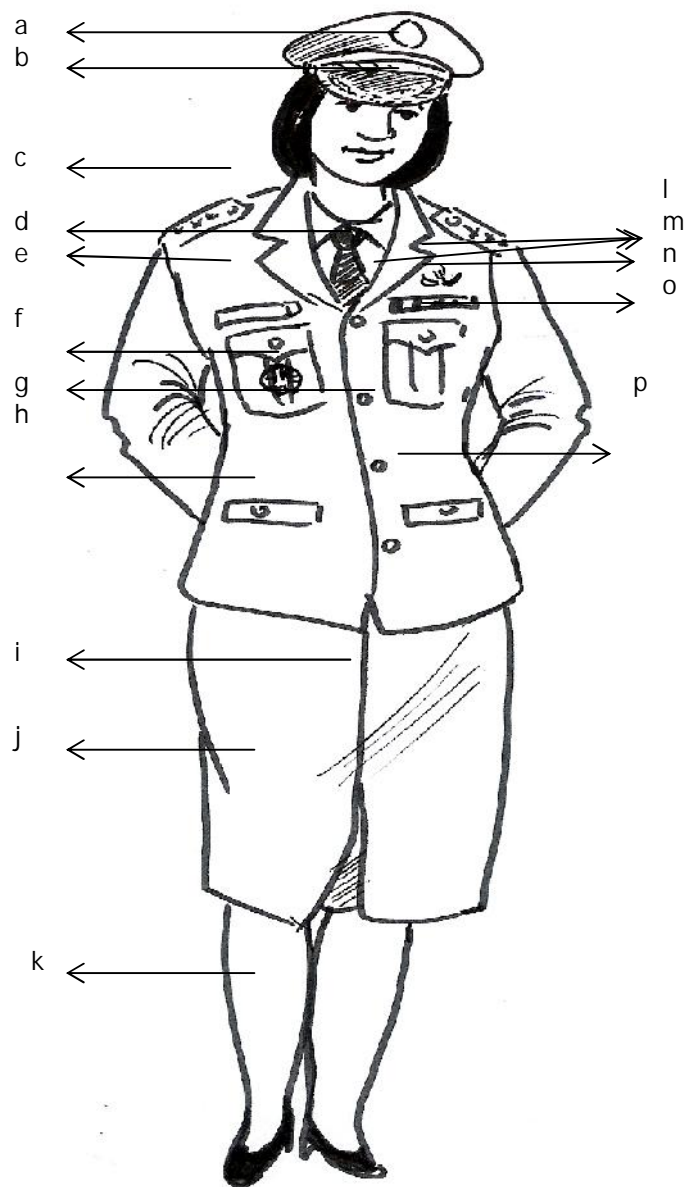
21. PDU PRIA CAMAT DAN LURAH.



Keterangan :

- | | | |
|-------------------------|-------------------------|--------------------------|
| a. Lambang Daerah | g. Tanda jabatan | m. Kemeja putih |
| b. Topi warna hitam | h. Jas warna putih | n. Lencana korpri |
| c. Tanda pangat upacara | i. Kancing garuda emas | o. Tanda jasa |
| d. Dasi | j. Saku bawah tertutup | p. Belahan jahitan |
| e. Papan nama | k. Celana panjang putih | q. Belahan jas belakang. |
| f. Saku atas tertutup | l. Sepatu hitam | |

22. PDU WANITA CAMAT DAN LURAH.



Keterangan :

- | | | |
|-------------------------|--------------------------|-----------------------|
| a. Lambang Daerah | g. Kancing garuda emas | m. Lencana Korpri |
| b. Topi warna hitam | h. Saku depan tertutup | n. Tanda jasa |
| c. Tanda pangat upacara | i. Flui satu rempel | o. Saku atas tertutup |
| d. Dasi | j. Rok 15 cm dibwh lutut | p. Jas warna putih |
| e. Papan nama | k. Sepatu hitam | |
| f. Tanda Jabatan | l. Kemeja putih | |

BUPATI JEMBRANA,

ttd

I PUTU ARTHA