



**MENTERI LINGKUNGAN HIDUP DAN KEHUTANAN  
REPUBLIK INDONESIA**

**PERATURAN MENTERI LINGKUNGAN HIDUP DAN KEHUTANAN  
REPUBLIK INDONESIA  
NOMOR 22 TAHUN 2022  
TENTANG**

**PERUBAHAN ATAS PERATURAN MENTERI LINGKUNGAN HIDUP DAN  
KEHUTANAN NOMOR 17 TAHUN 2022 TENTANG ORGANISASI DAN TATA  
KERJA UNIT PELAKSANA TEKNIS DIREKTORAT JENDERAL KONSERVASI  
SUMBER DAYA ALAM DAN EKOSISTEM**

**DENGAN RAHMAT TUHAN YANG MAHA ESA**

**MENTERI LINGKUNGAN HIDUP DAN KEHUTANAN REPUBLIK INDONESIA,**

- Menimbang : a bahwa organisasi dan tata kerja Unit Pelaksana Teknis Direktorat Jenderal Konservasi Sumber Daya Alam dan Ekosistem yang telah diatur dengan Peraturan Menteri Lingkungan Hidup dan Kehutanan Nomor 17 Tahun 2022 tentang Organisasi dan Tata Kerja Unit Pelaksana Teknis Direktorat Jenderal Konservasi Sumber Daya Alam dan Ekosistem masih perlu disesuaikan dengan rekomendasi dari Menteri Pendayagunaan Aparatur Negara dan Reformasi Birokrasi;
- b. bahwa berdasarkan pertimbangan sebagaimana dimaksud dalam huruf a, perlu menetapkan Peraturan Menteri Lingkungan Hidup dan Kehutanan tentang Perubahan atas Peraturan Menteri Lingkungan Hidup dan Kehutanan Nomor 17 Tahun 2022 tentang Organisasi dan Tata Kerja Unit Pelaksana Teknis Direktorat Jenderal Konservasi Sumber Daya Alam dan Ekosistem;
- Mengingat : 1. Pasal 17 ayat (3) Undang-Undang Dasar Negara Republik Indonesia Tahun 1945;
2. Undang-Undang Nomor 39 Tahun 2008 tentang Kementerian Negara (Lembaran Negara Republik Indonesia Tahun 2008 Nomor 166, Tambahan Lembaran Negara Republik Indonesia Nomor 4916);
3. Peraturan Presiden Nomor 92 Tahun 2020 tentang Kementerian Lingkungan Hidup dan Kehutanan (Lembaran Negara Republik Indonesia Tahun 2020 Nomor 209);

4. Peraturan Menteri Lingkungan Hidup dan Kehutanan Nomor 15 Tahun 2021 tentang Organisasi dan Tata Kerja Kementerian Lingkungan Hidup dan Kehutanan (Berita Negara Republik Indonesia Tahun 2021 Nomor 756);
5. Peraturan Menteri Lingkungan Hidup dan Kehutanan Nomor 17 Tahun 2022 tentang Organisasi dan Tata Kerja Unit Pelaksana Teknis Direktorat Jenderal Konservasi Sumber Daya Alam dan Ekosistem (Berita Negara Republik Indonesia Tahun 2022 Nomor 723);

MEMUTUSKAN:

Menetapkan : PERATURAN MENTERI LINGKUNGAN HIDUP DAN KEHUTANAN TENTANG PERUBAHAN ATAS PERATURAN MENTERI LINGKUNGAN HIDUP DAN KEHUTANAN NOMOR 17 TAHUN 2022 TENTANG ORGANISASI DAN TATA KERJA UNIT PELAKSANA TEKNIS DIREKTORAT JENDERAL KONSERVASI SUMBER DAYA ALAM DAN EKOSISTEM.

Pasal I

Beberapa ketentuan dalam Peraturan Menteri Lingkungan Hidup dan Kehutanan Nomor 17 Tahun 2022 tentang Organisasi dan Tata Kerja Unit Pelaksana Teknis Direktorat Jenderal Konservasi Sumber Daya Alam dan Ekosistem (Berita Negara Republik Indonesia Tahun 2022 Nomor 723), diubah sebagai berikut:

1. Ketentuan Pasal 38 diubah sehingga berbunyi sebagai berikut:

Pasal 38

- (1) Struktur organisasi Balai Konservasi Sumber Daya Alam tipe B terdiri atas:
    - a. Subbagian Tata Usaha;
    - b. Seksi Konservasi Wilayah I;
    - c. Seksi Konservasi Wilayah II; dan
    - d. Kelompok Jabatan Fungsional.
  - (2) Struktur organisasi Balai Konservasi Sumber Daya Alam tipe B sebagaimana dimaksud pada ayat (1) tercantum dalam Lampiran IX yang merupakan bagian tidak terpisahkan dari Peraturan Menteri ini.
2. Ketentuan Pasal 40 diubah sehingga berbunyi sebagai berikut:

Pasal 40

Seksi Konservasi Wilayah I dan Wilayah II mempunyai tugas melaksanakan kegiatan inventarisasi potensi, penataan kawasan dan penyusunan rencana pengelolaan; perlindungan dan pengamanan kawasan serta pemeliharaan batas; pengendalian dampak kerusakan sumber daya alam hayati; pengendalian kebakaran hutan; pemanfaatan berkelanjutan spesies tumbuhan dan satwa liar serta sumber daya genetik; pengawetan spesies

tumbuhan dan satwa liar beserta habitatnya serta sumber daya genetik dan pengetahuan tradisional; pengelolaan keamanan hayati; surveilans dan pengendalian penyakit infeksi bersumber dari satwa liar, dan pengendalian jenis invasif; pemanfaatan berkelanjutan jasa lingkungan; evaluasi pengelolaan dan kesesuaian fungsi; pemulihan ekosistem dan penutupan kawasan; operasionalisasi kesatuan pengelolaan hutan konservasi; penyediaan data dan informasi konservasi sumber daya alam dan ekosistem; penyelenggaraan kerja sama bidang konservasi sumber daya alam dan ekosistem; pelaksanaan bina cinta alam dan penyuluhan konservasi sumber daya alam dan ekosistem; penyelenggaraan kemitraan konservasi; dan pemberdayaan masyarakat serta pengelolaan kawasan di cagar alam, suaka margasatwa, taman wisata alam, dan taman buru.

3. Lampiran V Peraturan Menteri Lingkungan Hidup dan Kehutanan Nomor 17 Tahun 2022 tentang Organisasi dan Tata Kerja Unit Pelaksana Teknis Direktorat Jenderal Konservasi Sumber Daya Alam dan Ekosistem diubah sehingga menjadi sebagaimana tercantum dalam Lampiran V yang merupakan bagian tidak terpisahkan dari Peraturan Menteri ini.
4. Lampiran IX Peraturan Menteri Lingkungan Hidup dan Kehutanan Nomor 17 Tahun 2022 tentang Organisasi dan Tata Kerja Unit Pelaksana Teknis Direktorat Jenderal Konservasi Sumber Daya Alam dan Ekosistem diubah sehingga menjadi sebagaimana tercantum dalam Lampiran IX yang merupakan bagian tidak terpisahkan dari Peraturan Menteri ini.
5. Lampiran X Peraturan Menteri Lingkungan Hidup dan Kehutanan Nomor 17 Tahun 2022 tentang Organisasi dan Tata Kerja Unit Pelaksana Teknis Direktorat Jenderal Konservasi Sumber Daya Alam dan Ekosistem diubah sehingga menjadi sebagaimana tercantum dalam Lampiran X yang merupakan bagian tidak terpisahkan dari Peraturan Menteri ini.

#### Pasal II

Peraturan Menteri ini mulai berlaku pada tanggal diundangkan.

Agar setiap orang mengetahuinya, memerintahkan pengundangan Peraturan Menteri ini dengan penempatannya dalam Berita Negara Republik Indonesia.

Ditetapkan di Jakarta  
pada tanggal 21 September 2022

MENTERI LINGKUNGAN HIDUP DAN  
KEHUTANAN REPUBLIK INDONESIA,

ttd.

SITI NURBAYA

Diundangkan di Jakarta  
pada tanggal 27 September 2022

MENTERI HUKUM DAN HAK ASASI MANUSIA  
REPUBLIK INDONESIA,

ttd.

YASONNA H. LAOLY

BERITA NEGARA REPUBLIK INDONESIA TAHUN 2022 NOMOR 990

Salinan sesuai dengan aslinya  
KEPALA BIRO HUKUM,

ttd.

SUPARDI

LAMPIRAN V  
 PERATURAN MENTERI LINGKUNGAN HIDUP DAN KEHUTANAN  
 REPUBLIK INDONESIA  
 NOMOR 22 TAHUN 2022  
 TENTANG  
 PERUBAHAN ATAS PERATURAN MENTERI LINGKUNGAN HIDUP  
 DAN KEHUTANAN NOMOR 17 TAHUN 2022 TENTANG  
 ORGANISASI DAN TATA KERJA UNIT PELAKSANA TEKNIS  
 DIREKTORAT JENDERAL KONSERVASI SUMBER DAYA ALAM  
 DAN EKOSISTEM

NOMENKLATUR, LOKASI, DAN WILAYAH KERJA  
 UNIT PELAKSANA TEKNIS TAMAN NASIONAL

No	Tipe/ Nama Balai Taman Nasional/ Provinsi	Lokasi Kantor/ Wilayah Kerja		
		Lokasi Balai	Bagian/Bidang/ Lokasi Kantor	Seksi Pengelolaan Taman Nasional Wilayah/ Lokasi Kantor
1	2	3	4	5
I	BALAI BESAR TN TIPE A			
	Kerinci Seblat Provinsi Jambi, Provinsi Bengkulu, Provinsi Sumatera Barat, dan Provinsi Sumatera Selatan	Sungai Penuh	1. Bagian Tata Usaha/ Sungai Penuh	
			2. Bidang Teknis Konservasi TN/ Jambi.	
			3. Bidang Pengelolaan TN Wil. I/ Jambi	1. SPTN Wil. I/ Kayu Aro. 2. SPTN Wil. II/Bangko.
			4. Bidang Pengelolaan TN Wil. II/ Solok	3. SPTN Wil. III/ Painan. 4. SPTN Wil. IV/ Sangir.
			5. Bidang Pengelolaan TN Wil. III/ Rejang Lebong	5. SPTN Wil. V/ Lubuk Linggau. 6. SPTN Wil. VI/ Argamakmur.
2.	Gunung Gede Pangrango Provinsi Jawa Barat	Cibodas	1. Bagian Tata Usaha/ Cibodas.	
			2. Bidang Teknis Konservasi TN/ Cibodas.	

No	Tipe/ Nama Balai Taman Nasional/ Provinsi	Lokasi Kantor/ Wilayah Kerja		
		Lokasi Balai	Bagian/Bidang/ Lokasi Kantor	Seksi Pengelolaan Taman Nasional Wilayah/ Lokasi Kantor
1	2	3	4	5
			3. Bidang Pengelolaan TN Wil. I/ Cugenang.	1. SPTN Wil. I/ Cibodas. 2. SPTN Wil. II/ Gedeh.
			4. Bidang Pengelolaan TN Wil. II/ Selabintana.	3. SPTN Wil. III/ Selabintana. 4. SPTN Wil. IV/ Situgunung.
			5. Bidang Pengelolaan TN Wil. III/ Caringin.	5. SPTN Wil. V/ Bodogol. 6. SPTN Wil. VI/ Tapos.
3.	Gunung Leuser Provinsi Aceh dan Provinsi Sumatera Utara	Banda Aceh	1. Bagian Tata Usaha/ Banda Aceh.	
			2. Bidang Teknis Konservasi TN/ Banda Aceh.	
			3. Bidang Pengelolaan TN Wil. I/ Tapak Tuan.	1. SPTN Wil. I/ Blang Pidie. 2. SPTN Wil. II/ Kluet Utara.
			4. Bidang Pengelolaan TN Wil. II/ Kutacane.	3. SPTN Wil. III/ Blangkejeren. 4. SPTN Wil. IV/ Badar.
			5. Bidang Pengelolaan TN Wil. III / Stabat.	5. SPTN Wil. V/ Bohorok. 6. SPTN Wil. VI/ Besitang
4.	Betung Kerihun dan Danau Sentarum Provinsi Kalimantan Barat	Putus sibau	1. Bagian Tata Usaha/ Putussibau.	
			2. Bidang Teknis Konservasi TN/ Putussibau.	

No	Tipe/ Nama Balai Taman Nasional/ Provinsi	Lokasi Kantor/ Wilayah Kerja		
		Lokasi Balai	Bagian/Bidang/ Lokasi Kantor	Seksi Pengelolaan Taman Nasional Wilayah/ Lokasi Kantor
1	2	3	4	5
			3. Bidang Pengelolaan TN Wil. I/ Matasso.	1. SPTN Wil. I/ Lanjak. 2. SPTN Wil. II/ Tanjung Kerja.
			4. Bidang Pengelolaan TN Wil. II/ Kedamin.	3. SPTN Wil. III/ Padua Mendalam. 4. SPTN Wil. IV/ Nanga Era.
			5. Bidang Pengelolaan TN Wil. III/ Sintang	5. SPTN Wil. V/ Sintang/ Selimbau. 6. SPTN Wil. VI/ Lanjak/ Semitau
5.	Lore Lindu Provinsi Sulawesi Tengah	Palu	1. Bagian Tata Usaha/ Palu.	
			2. Bidang Teknis Konservasi TN/ Palu.	
			3. Bidang Pengelolaan TN Wil. I/ Saluki	1. SPTN Wil. I/ Mataue. 2. SPTN Wil. II/ Gimpu.
			4. Bidang Pengelolaan TN Wil. II/ Makmur	3. SPTN Wil. III/ Tongoa. 4. SPTN Wil. IV/ Bora.
			5. Bidang Pengelolaan TN Wil. III/ Poso	5. SPTN Wil. V/ Lengkeka. 6. SPTN Wil. VI/ Wuasa.
6.	Teluk Cendrawasih Provinsi Papua Barat dan Provinsi Papua	Manokwari	1. Bagian Tata Usaha/ Manokwari.	
			2. Bidang Teknis Konservasi TN/ Manokwari.	

No	Tipe/ Nama Balai Taman Nasional/ Provinsi	Lokasi Kantor/ Wilayah Kerja		
		Lokasi Balai	Bagian/Bidang/ Lokasi Kantor	Seksi Pengelolaan Taman Nasional Wilayah/ Lokasi Kantor
1	2	3	4	5
			3. Bidang Pengelolaan TN Wil. I/Nabire.	1. SPTN Wil. I/ Kwatisore. 2. SPTN Wil. II/ Yeretuar.
			4. Bidang Pengelolaan TN Wil. II/Wasior.	3. SPTN Wil. III Aisandami. 4. SPTN Wil. IV/ Roon.
			5. Bidang Pengelolaan TN Wil. III/ Yembekiri.	5. SPTN Wil. V/Rumberpoon. 6. SPTN Wil. VI/ Windesi.
II	BALAI BESAR TN TIPE B			
1.	Bukit Barisan Selatan Provinsi Lampung	Kota Agung	1. Bagian Tata Usaha/ Kota Agung.	
			2. Bidang Teknis Konservasi TN/ Kota Agung.	
			3. Bidang Pengelolaan TN Wil. I/ Semaka.	1. SPTN Wil. I/ Sukaraja. 2. SPTN Wil. II/ Bengkunt.
			4. Bidang Pengelolaan TN Wil. II/ Liwa.	3. SPTN Wil. III/ Krui. 4. SPTN Wil. IV/ Bintuhan.
2.	Bromo Tengger Semeru Provinsi Jawa Timur	Malang	1. Bagian Tata Usaha/ Malang.	
			2. Bidang Teknis Konservasi TN/ Malang.	
			3. Bidang Pengelolaan TN Wil. I/ Wonorejo	1. SPTN Wil. I/ Cemorolawang 2. SPTN Wil. II/ Tumpang.



No	Tipe/ Nama Balai Taman Nasional/ Provinsi	Lokasi Kantor/ Wilayah Kerja		
		Lokasi Balai	Bagian/Bidang/ Lokasi Kantor	Seksi Pengelolaan Taman Nasional Wilayah/ Lokasi Kantor
1	2	3	4	5
			4. Bidang Pengelolaan TN Wil. II/ Purworejo.	3. SPTN Wil. III/ Senduro. 4. SPTN Wil. IV/ Pronojiwo.
III	BALAI TN TIPE A			
1.	Batang Gadis Provinsi Sumatera Utara	Panyabungan	-	1. Subbag Tata Usaha/ Panyabungan. 2. SPTN Wil. I/ Siabu. 3. SPTN Wil. II/ Kota Nopan. 4. SPTN Wil. III/ Muarasoma.
2.	Berbak dan Sembilang Provinsi Jambi	Jambi	-	1. Subbag Tata Usaha/ Jambi. 2. SPTN Wil. I/ Suak Kandis/ Sungai Rambut 3. SPTN Wil. II/ Sunsang/ Sungai Sembilang. 4. SPTN Wil. III/ Air Hitam Laut/Tanah Pilih.
3.	Way Kambas Provinsi Lampung	Labuhan Ratu	-	1. Subbag Tata Usaha / Labuhan Ratu. 2. SPTN Wil. I/ Way Kanan. 3. SPTN Wil. II/ Bungur. 4. SPTN Wil. III/ Kuala Penet.
4.	Ujung Kulon Provinsi Banten	Labuan	-	1. Subbag Tata Usaha / Labuan. 2. SPTN Wil. I/ Pulau Panaitan. 3. SPTN Wil. II/ Pulau Handeuleum. 4. SPTN Wil. III/ Sumur.

No	Tipe/ Nama Balai Taman Nasional/ Provinsi	Lokasi Kantor/ Wilayah Kerja		
		Lokasi Balai	Bagian/Bidang/ Lokasi Kantor	Seksi Pengelolaan Taman Nasional Wilayah/ Lokasi Kantor
1	2	3	4	5
5.	Kepulauan Seribu Provinsi Daerah Khusus Ibu Kota Jakarta	Jakarta	-	<ol style="list-style-type: none"> <li>1. Subbag Tata Usaha/ Jakarta.</li> <li>2. SPTN Wil. I/ Pulau Kelapa.</li> <li>3. SPTN Wil. II/ Pulau Harapan.</li> <li>4. SPTN Wil. III/ Pulau Pramuka.</li> </ol>
6.	Gunung Halimun-Salak Provinsi Jawa Barat	Kabandungan	-	<ol style="list-style-type: none"> <li>1. Subbag Tata Usaha/ Kabandungan.</li> <li>2. SPTN Wil. I/ Cipanas.</li> <li>3. SPTN Wil. II/ Nanggung.</li> <li>4. SPTN Wil. III/ Pelabuhan Ratu.</li> </ol>
7.	Meru Betiri Provinsi Jawa Timur	Jember	-	<ol style="list-style-type: none"> <li>1. Subbag Tata Usaha/ Jember.</li> <li>2. SPTN Wil. I/ Sarongan.</li> <li>3. SPTN Wil. II/ Ambulu.</li> <li>4. SPTN Wil. III/ Kalibaru.</li> </ol>
8.	Bali Barat Provinsi Bali	Gilimanuk	-	<ol style="list-style-type: none"> <li>1. Subbag Tata Usaha/ Gilimanuk.</li> <li>2. SPTN Wil. I/ Jembrana.</li> <li>3. SPTN Wil. II/ Buleleng.</li> <li>4. SPTN Wil. III/ Labuan Lalang.</li> </ol>
9.	Komodo Provinsi Nusa Tenggara Timur	Labuan Bajo	-	<ol style="list-style-type: none"> <li>1. Subbag Tata Usaha/ Labuan Bajo.</li> <li>2. SPTN Wil. I/ Loh Buaya.</li> <li>3. SPTN Wil. II/ Loh Liang.</li> <li>4. SPTN Wil. III/ Padar.</li> </ol>

No	Tipe/ Nama Balai Taman Nasional/ Provinsi	Lokasi Kantor/ Wilayah Kerja		
		Lokasi Balai	Bagian/Bidang/ Lokasi Kantor	Seksi Pengelolaan Taman Nasional Wilayah/ Lokasi Kantor
1	2	3	4	5
10.	Tanjung Puting Provinsi Kalimantan Tengah	Pangkalan Bun	-	<ol style="list-style-type: none"> <li>1. Subbag Tata Usaha/ Pangkalan Bun.</li> <li>2. SPTN Wil. I/ Pembuang Hulu.</li> <li>3. SPTN Wil. II/ Kuala Pembuang.</li> <li>4. SPTN Wil. III/ Tanjung Harapan.</li> </ol>
11.	Sebangau Provinsi Kalimantan Tengah	Palangkaraya	-	<ol style="list-style-type: none"> <li>1. Subbag Tata Usaha/ Palangkaraya.</li> <li>2. SPTN Wil. I/ Palangkaraya.</li> <li>3. SPTN Wil. II/ Pulang Pisau.</li> <li>4. SPTN Wil. III/ Kasongan.</li> </ol>
12.	Kayan Mentarang Provinsi Kalimantan Timur	Malinau	-	<ol style="list-style-type: none"> <li>1. Subbag Tata Usaha/ Malinau.</li> <li>2. SPTN Wil. I/ Long Bawan.</li> <li>3. SPTN Wil. II/ Long Alango.</li> <li>4. SPTN Wil. III/ Long Ampung.</li> </ol>
13.	Wakatobi Provinsi Sulawesi Tenggara	Baubau	-	<ol style="list-style-type: none"> <li>1. Subbag Tata Usaha/ Baubau</li> <li>2. SPTN Wil. I/ Wanci.</li> <li>3. SPTN Wil. II/ Ambeua.</li> <li>4. SPTN Wil. III/ Waha.</li> </ol>
14.	Rawa Aopa Watumohai Provinsi Sulawesi Tenggara	Tinanggea	-	<ol style="list-style-type: none"> <li>1. Subbag Tata Usaha/ Tinanggea.</li> <li>2. SPTN Wil. I/ Angata.</li> <li>3. SPTN Wil. II/ Rarowatu.</li> <li>4. SPTN Wil. III/ Ladongi.</li> </ol>

No	Tipe/ Nama Balai Taman Nasional/ Provinsi	Lokasi Kantor/ Wilayah Kerja		
		Lokasi Balai	Bagian/Bidang/ Lokasi Kantor	Seksi Pengelolaan Taman Nasional Wilayah/ Lokasi Kantor
1	2	3	4	5
15.	Kepulauan Togean Provinsi Sulawesi Tengah	Ampana	-	<ol style="list-style-type: none"> <li>1. Subbag Tata Usaha/ Ampana.</li> <li>2. SPTN Wil. I/ Wakai.</li> <li>3. SPTN Wil. II/ Lebiti.</li> <li>4. SPTN Wil. III/ Popolii.</li> </ol>
16.	Bogani Nani Wartabone Provinsi Sulawesi Utara dan Provinsi Gorontalo	Kotamobagu	-	<ol style="list-style-type: none"> <li>1. Subbag Tata Usaha/ Kotamobagu.</li> <li>2. SPTN Wil. I/ Suwawa.</li> <li>3. SPTN Wil. II/ Doloduo.</li> <li>4. SPTN Wil. III/ Maelang.</li> </ol>
17.	Aketajawe – Lolobata Provinsi Maluku Utara	Sofifi	-	<ol style="list-style-type: none"> <li>1. Subbag Tata Usaha/ Sofifi.</li> <li>2. SPTN Wil. I/ Weda.</li> <li>3. SPTN Wil. II/ Maba.</li> <li>4. SPTN Wil. III/ Subaim.</li> </ol>
18.	Wasur Provinsi Papua	Merauke	-	<ol style="list-style-type: none"> <li>1. Subbag Tata Usaha/ Merauke.</li> <li>2. SPTN Wil. I/ Agrindo.</li> <li>3. SPTN Wil. II/ Ndalir.</li> <li>4. SPTN Wil. III/ Wasur.</li> </ol>
19.	Lorentz Provinsi Papua	Wamena	-	<ol style="list-style-type: none"> <li>1. Subbag Tata Usaha/ Wamena.</li> <li>2. SPTN Wil. I/ Timika.</li> <li>3. SPTN Wil. II/ Wamena.</li> <li>4. SPTN Wil. III/ Nabire.</li> </ol>

No	Tipe/ Nama Balai Taman Nasional/ Provinsi	Lokasi Kantor/ Wilayah Kerja		
		Lokasi Balai	Bagian/Bidang/ Lokasi Kantor	Seksi Pengelolaan Taman Nasional Wilayah/ Lokasi Kantor
1	2	3	4	5
20.	Manupeu Tanah Daru dan Laiwangi Wanggameti Provinsi Nusa Tenggara Timur	Waingapu	-	1. Subbag Tata Usaha/ Waikabubak. 2. SPTN Wil. I/ Wabakul. 3. SPTN Wil. II/ Lewa Paku. 4. SPTN Wil. III/ Tabundung/ Matawai Lapau.
IV	BALAI TN TIPE B			
1.	Tesso Nilo Provinsi Riau	Pangkalan Kerinci	-	1. Subbag Tata Usaha/ Pangkalan Kerinci. 2. SPTN Wil. I/ Lubuk Kembang Bunga. 3. SPTN Wil. II/ Baserah.
2.	Siberut Provinsi Sumatera Barat	Padang	-	1. Subbag Tata Usaha/ Padang. 2. SPTN Wil. I/ Maileppet. 3. SPTN Wil. II/ Muara Sikabalu.
3.	Bukit Tiga Puluh Provinsi Riau dan Provinsi Jambi	Rengat Barat	-	1. Subbag Tata Usaha/ Rengat Barat. 2. SPTN Wil. I/ Tebo Tengah, Kab. Tebo. 3. SPTN Wil. II/ Belilas, Kab. Indragiri Hulu.
4.	Bukit Dua Belas Provinsi Jambi	Sarolangun	-	1. Subbag Tata Usaha/ Sarolangun. 2. SPTN Wil. I/ Muara Bulian. 3. SPTN Wil. II/ Muara Tebo

No	Tipe/ Nama Balai Taman Nasional/ Provinsi	Lokasi Kantor/ Wilayah Kerja		
		Lokasi Balai	Bagian/Bidang/ Lokasi Kantor	Seksi Pengelolaan Taman Nasional Wilayah/ Lokasi Kantor
1	2	3	4	5
5.	Gunung Ciremai Provinsi Jawa Barat	Kuningan	-	1. Subbag Tata Usaha/ Kuningan. 2. SPTN Wil. I/ Kuningan. 3. SPTN Wil. II/ Majalengka.
6.	Karimunjawa Provinsi Jawa Tengah	Semarang	-	1. Subbag Tata Usaha/ Semarang. 2. SPTN Wil. I/ Pulau Kemujan. 3. SPTN Wil. II/ Pulau Karimunjawa.
7.	Gunung Merbabu Provinsi Jawa Tengah	Boyolali	-	1. Subbag Tata Usaha/ Boyolali. 2. SPTN Wil. I/ Kopeng. 3. SPTN Wil. II/ Krogowan.
8.	Gunung Merapi Provinsi Daerah Istimewa Yogyakarta	Sleman	-	1. Subbag Tata Usaha / Sleman. 2. SPTN Wil. I/ Magelang. 3. SPTN Wil. II/ Boyolali.
9.	Baluran Provinsi Jawa Timur	Banyuputih	-	1. Subbag Tata Usaha/ Banyuputih. 2. SPTN Wil. I/ Bekol. 3. SPTN Wil. II/ Karangtekok.
10.	Alas Purwo Provinsi Jawa Timur	Banyuwangi	-	1. Subbag Tata Usaha/ Banyuwangi. 2. SPTN Wil. I/ Tegaldlimo. 3. SPTN Wil. II / Muncar.
11.	Gunung Rinjani Provinsi Nusa Tenggara Barat	Mataram	-	1. Subbag Tata Usaha/ Mataram. 2. SPTN Wil. I/ Kayangan. 3. SPTN Wil. II/ Selong.

No	Tipe/ Nama Balai Taman Nasional/ Provinsi	Lokasi Kantor/ Wilayah Kerja		
		Lokasi Balai	Bagian/Bidang/ Lokasi Kantor	Seksi Pengelolaan Taman Nasional Wilayah/ Lokasi Kantor
1	2	3	4	5
12.	Kelimutu Provinsi Nusa Tenggara Timur	Ende	-	1. Subbag Tata Usaha / Ende. 2. SPTN Wil. I/ Moni. 3. SPTN Wil. II/ Detusoko.
13.	Tambora Provinsi Nusa Tenggara Barat	Dompu	-	1. Subbag Tata Usaha/ Dompu 2. SPTN Wil. I/ Kore. 3. SPTN Wil. II/ Pekat/Kempo
14.	Bukit Baka Bukit Raya Provinsi Kalimantan Barat	Sintang	-	1. Subbag Tata Usaha/ Sintang. 2. SPTN Wil. I/ Nanga Pinoh. 3. SPTN Wil. II/ Kasongan.
15.	Gunung Palung Provinsi Kalimantan Barat	Ketapang	-	1. Subbag Tata Usaha/ Ketapang. 2. SPTN Wil. I/ Sukadana. 3. SPTN Wil. II/ Teluk Melano.
16.	Kutai Provinsi Kalimantan Timur	Bontang	-	1. Subbag Tata Usaha/ Bontang. 2. SPTN Wil. I/ Sangatta. 3. SPTN Wil. II/ Tenggarong.
17.	Taka Bone Rate Provinsi Sulawesi Selatan	Benteng	-	1. Subbag Tata Usaha/ Benteng. 2. SPTN Wil. I/ Tarupa. 3. SPTN Wil. II/ Jinato.
18.	Bantimurung Bulusaraung Provinsi Sulawesi Selatan	Bantimurung	-	1. Subbag Tata Usaha/ Bantimurung. 2. SPTN Wil. I/ Balocci 3. SPTN Wil. II/ Kamba

No	Tipe/ Nama Balai Taman Nasional/ Provinsi	Lokasi Kantor/ Wilayah Kerja		
		Lokasi Balai	Bagian/Bidang/ Lokasi Kantor	Seksi Pengelolaan Taman Nasional Wilayah/ Lokasi Kantor
1	2	3	4	5
19.	Bunaken Provinsi Sulawesi Utara	Manado	-	1. Subbag Tata Usaha/ Manado. 2. SPTN Wil. I/ Meras. 3. SPTN Wil. II/ Tambala.
20.	Manusela Provinsi Maluku	Masohi	-	1. Subbag Tata Usaha/ Masohi. 2. SPTN Wil. I/ Wahai. 3. SPTN Wil. II/ Tehoru.

Salinan sesuai dengan aslinya  
KEPALA BIRO HUKUM,

ttd.

SUPARDI

MENTERI LINGKUNGAN HIDUP DAN  
KEHUTANAN REPUBLIK INDONESIA,

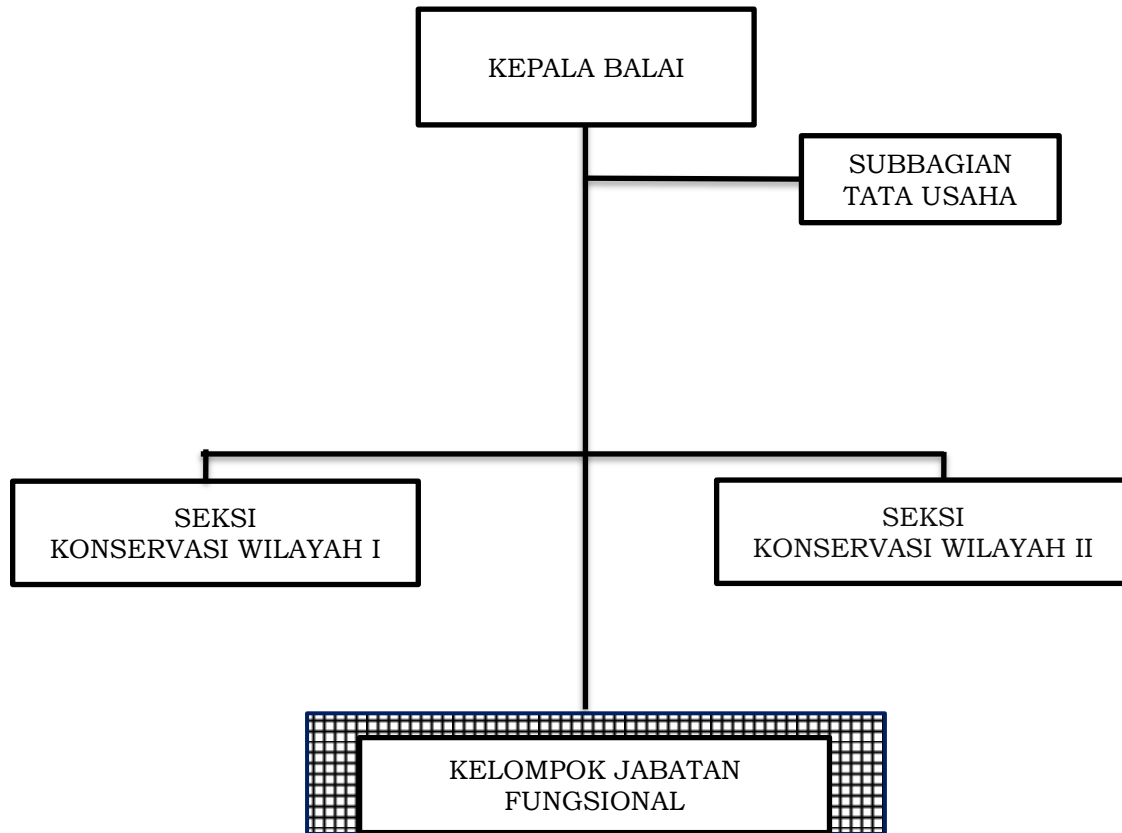
ttd.

SITI NURBAYA



LAMPIRAN IX  
PERATURAN MENTERI LINGKUNGAN HIDUP DAN KEHUTANAN  
REPUBLIK INDONESIA  
NOMOR 22 TAHUN 2022  
TENTANG  
PERUBAHAN ATAS PERATURAN MENTERI LINGKUNGAN HIDUP  
DAN KEHUTANAN NOMOR 17 TAHUN 2022 TENTANG  
ORGANISASI DAN TATA KERJA UNIT PELAKSANA TEKNIS  
DIREKTORAT JENDERAL KONSERVASI SUMBER DAYA ALAM  
DAN EKOSISTEM

STRUKTUR ORGANISASI  
BALAI KONSERVASI SUMBER DAYA ALAM TIPE B



Salinan sesuai dengan aslinya  
KEPALA BIRO HUKUM,

ttd.

SUPARDI

MENTERI LINGKUNGAN HIDUP DAN  
KEHUTANAN REPUBLIK INDONESIA,

ttd.

SITI NURBAYA

LAMPIRAN X  
 PERATURAN MENTERI LINGKUNGAN HIDUP DAN KEHUTANAN  
 REPUBLIK INDONESIA  
 NOMOR 22 TAHUN 2022  
 TENTANG  
 PERUBAHAN ATAS PERATURAN MENTERI LINGKUNGAN HIDUP  
 DAN KEHUTANAN NOMOR 17 TAHUN 2022 TENTANG  
 ORGANISASI DAN TATA KERJA UNIT PELAKSANA TEKNIS  
 DIREKTORAT JENDERAL KONSERVASI SUMBER DAYA ALAM  
 DAN EKOSISTEM

NOMENKLATUR, TIPE, LOKASI DAN WILAYAH KERJA  
 UNIT PELAKSANA TEKNIS KONSERVASI SUMBER DAYA ALAM

No	Tipe/ Nama Balai KSDA/ Provinsi	Lokasi Kantor/ Wilayah Kerja		
		Lokasi Balai	Bagian/Bidang/ Lokasi Kantor	Seksi Konservasi Wilayah/ Lokasi Kantor
1	2	3	4	5
I	BALAI BESAR KSDA TIPE A			
1.	Jawa Barat Provinsi Jawa Barat dan Provinsi Banten	Bandung	1. Bagian Tata Usaha/Bandung  2. Bidang Teknis KSDA/ Bandung  3. Bidang KSDA Wil. I/ Bogor  4. Bidang KSDA Wil. II/ Soreang	1. SKW I/ Serang / Kab&Kota: Provinsi Banten (Serang, Pandeglang, Lebak, Cilegon). 2. SKW II/ Bogor/ Kab&Kota: Depok, Bogor, Sukabumi dan Cianjur.  3. SKW III/ Soreang / Kab&Kota: Bandung, Cimahi, dan Sumedang. 4. SKW IV/ Purwakarta/ Kab&Kota: Purwakarta,

No	Tipe/ Nama Balai KSDA/ Provinsi	Lokasi Kantor/ Wilayah Kerja		
		Lokasi Balai	Bagian/Bidang/ Lokasi Kantor	Seksi Konservasi Wilayah/ Lokasi Kantor
1	2	3	4	5
			5. Bidang KSDA Wil. III/ Ciamis	Subang, dan Karawang. 5. SKW V/ Garut/ Kab&Kota: Garut. 6. SKW VI/ Tasikmalaya/ Kab&Kota: Tasikmalaya, Ciamis, Banjar, Cirebon, Majalengka, Kuningan dan Indramayu.
2.	Jawa Timur Provinsi Jawa Timur	Sidoarjo	1. Bagian Tata Usaha/ Sidoarjo 2. Bidang Teknis KSDA/ Sidoarjo 3. Bidang KSDA Wil.I/ Madiun	
			4. Bidang KSDA Wil. II/ Gresik 5. Bidang KSDA Wil. III/ Jember	1. SKW I/ Kediri / Kab&Kota: Trenggalek, Kediri, Tulungagung, Nganjuk, dan Blitar. 2. SKW II/ Bojonegoro / Kab & Kota bojonegoro, Ngawi, Tuban, Madiun, Magetan, Ponorogo dan Pacitan 3. SKW III/ Surabaya/ Kab&Kota: Surabaya, Gresik, Sidoarjo, Lamongan, dan Mojokerto.

No	Tipe/ Nama Balai KSDA/ Provinsi	Lokasi Kantor/ Wilayah Kerja		
		Lokasi Balai	Bagian/Bidang/ Lokasi Kantor	Seksi Konservasi Wilayah/ Lokasi Kantor
1	2	3	4	5
				<p>4. SKW IV/ Sumenep / Kab&amp;Kota: Sumenap, Pamekasan, Sampang, dan Bangkalan.</p> <p>5. SKW V/ Banyuwangi/ Kab&amp;Kota: Banyuwangi, Jember, Situbondo, dan Bondowoso</p> <p>6. SKW VI/ Probolinggo/ Kab&amp;Kota: Probolinggo, Pasuruan, Malang, Batu, dan Lumajang</p>
3.	Sumatera Utara Provinsi Sumatera Utara	Medan	<p>1. Bagian Tata Usaha/ Medan</p> <p>2. Bidang Teknis KSDA/ Medan</p> <p>3. Bidang KSDA Wil. I/ Kaban Jahe</p>	<p>1. SKW I/ Sidikalang/ Kab: Pak-pak Barat, Dairi, Karo</p> <p>2. SKW II/ Stabat/ Kab &amp;Kota: Langkat, Deli Sedang, Serdang Bedagai, Tebing Tinggi, Medan, Binjai.</p>

No	Tipe/ Nama Balai KSDA/ Provinsi	Lokasi Kantor/ Wilayah Kerja		
		Lokasi Balai	Bagian/Bidang/ Lokasi Kantor	Seksi Konservasi Wilayah/ Lokasi Kantor
1	2	3	4	5
			<p>4. Bidang KSDA Wil. II/ Pematang Siantar</p> <p>5. Bidang Wilayah III/ Padang Sidempuan</p>	<p>3. SKW III/ Kisaran / Kab&amp;Kota: Simalungun, Tanjung Balai, Asahan, Batubara, Pematang Siantar, Labuhanbatu Utara.</p> <p>4. SKW IV/ Tarutung/ Kab&amp;Kota: Toba Samosir, Tapanuli Utara, Humbang Hasundutan, Samosir, Tapanuli Tengah, Sibolga</p> <p>5. SKW V/ Sipirok/ Kab&amp;Kota: Tapanuli Selatan, Mandailing Natal, Nias, Nias Selatan, Nias Utara, Nias Barat, Gunung Sitoli, Padang Sidempuan.</p> <p>6. SKW VI/ Kotapinang/ Kab&amp;Kota: Padanglawas, Padanglawas Utara, Labuhanbatu Selatan, Labuhanbatu</p>

No	Tipe/ Nama Balai KSDA/ Provinsi	Lokasi Kantor/ Wilayah Kerja		
		Lokasi Balai	Bagian/Bidang/ Lokasi Kantor	Seksi Konservasi Wilayah/ Lokasi Kantor
1	2	3	4	5
II	BALAI BESAR KSDA TIPE B			
1.	Papua Provinsi Papua.	Jayapura	1. Bagian Tata Usaha/ Jayapura 2. Bidang Teknis KSDA/ Jayapura 3. Bidang KSDA Wil. I/ Merauke 4. Bidang KSDA Wil. II/ Nabire	1. SKW I/ Agats/ Kab&Kota: Asmat, Mappi, Yahukimo, Bovendigoel, dan Merauke. 2. SKW II/ Timika/ Kab&Kota: Mimika, Puncak Jaya, Tolikare, Jayawijaya dan Peg. Bintang. 3. SKW III/ Nabire/ Kab&Kota: Biak Numfor, Supriori, Yapen Waropen, Nabire dan Paniai. 4. SKW IV/ Sarmi/ Kab&Kota: Sarmi, Jayapura dan Kerom.
2.	Nusa Tenggara Timur Provinsi Nusa Tenggara Timur	Kupang	1. Bagian Tata Usaha/ Kupang 2. Bidang Teknis KSDA/ Kupang 3. Bidang KSDA Wil. I/ Soe	1. SKW I/ Atambua/ Kab&Kota: Belu, Timor Tengah Utara, Timor Tengah Selatan, Rote Ndao, dan

No	Tipe/ Nama Balai KSDA/ Provinsi	Lokasi Kantor/ Wilayah Kerja		
		Lokasi Balai	Bagian/Bidang/ Lokasi Kantor	Seksi Konservasi Wilayah/ Lokasi Kantor
1	2	3	4	5
			4. Bidang KSDA Wil. II/ Ruteng	<p>Kupang.</p> <p>2. SKW II/ Camplong/ Kab&amp;Kota : Sumba Barat Daya, Sumba Barat, Sumba Tengah, dan Sumba Timur.</p> <p>3. SKW III/ Maumere/ Kab&amp;Kota: Manggarai Barat, Manggarai, Ngada dan Ende.</p> <p>4. SKW IV/ Kalabahi/ Kab&amp;Kota: Sikka, Flores Timur, Lambata, dan Alor.</p>
3.	Riau Provinsi Riau dan Provinsi Kepulauan Riau	Pekanbaru	<p>1. Bagian TataUsaha/ Pekanbaru</p> <p>2. Bidang Teknis KSDA/ Pekanbaru</p> <p>3. Bidang KSDA Wil. I/Rengat</p>	<p>1. SKW I/ Pangkalan Kerinci/ Kab&amp;Kota: Kampar, Kuantan Singingi, Pelalawan, Indragiri Hulu, dan Indragiri Hilir.</p>

No	Tipe/ Nama Balai KSDA/ Provinsi	Lokasi Kantor/ Wilayah Kerja		
		Lokasi Balai	Bagian/Bidang/ Lokasi Kantor	Seksi Konservasi Wilayah/ Lokasi Kantor
1	2	3	4	5
			4. Bidang KSDA Wil. II/Siak	2. SKW II/ Batam/ Kab&Kota: Provinsi Kepulauan Riau 3. SKW III / Duri/ Kab&Kota: Kampar, Bengkalis, Rokan Hulu dan Pekanbaru 4. SKW IV/ Dumai/ Kab&Kota, Rokan Hilir, Siak.
4.	Papua Barat Provinsi Papua Barat	Sorong	1. Bagian Tata Usaha/ Sorong 2. Bidang Teknis KSDA/ Manokwari 3. Bidang KSDA Wil. I/ Sorong 4. Bidang KSDA Wil. II/ Fak Fak	1. SKW I/ Waisai/ Kab&Kota: Raja Ampat 2. SKW II/ Teminabuan / Kab&Kota: Sorong dan Sorong Selatan. 3. SKW III/ Teluk Bintuni/ Kab&Kota: Teluk Bintuni, Manokwari dan Teluk Wondama 4. SKW IV/ Kaimana/ Kab&Kota: Fak-fak dan Kaimana.



No	Tipe/ Nama Balai KSDA/ Provinsi	Lokasi Kantor/ Wilayah Kerja		
		Lokasi Balai	Bagian/Bidang/ Lokasi Kantor	Seksi Konservasi Wilayah/ Lokasi Kantor
1	2	3	4	5
5.	Sulawesi Selatan Provinsi Sulawesi Selatan dan Provinsi Sulawesi Barat	Makassar	1. Bagian TataUsaha/ Makassar 2. Bidang Teknis KSDA/ Makassar 3. Bidang KSDA Wil. I/ Palopo 4. Bidang KSDA Wil.II/ Pare-pare	1. SKW I/ Mamuju/ Kab&Kota: Mamuju, Mamuju Utara, Mamuju Tengah, Mamasa, Majene dan Polewali Mandar. 2. SKW II/ Malili, Luwu Timur/ Kab&Kota: Luwu Timur, Luwu Utara, Luwu, Palopo, Tana Toraja, dan Toraja Utara. 3. SKW III/ Soppeng/ Kab&Kota: Pinrang, Enrekang, Sidrap, Parepare, Wajo, Soppeng, Barru dan Bone. 4. SKW IV/ Gowa/ Kab&Kota: Pangkep, Maros, Makasar, Gowa, Takalar, Jenepono, Bantaeng, Bulukumba, Kep. Selayar

No	Tipe/ Nama Balai KSDA/ Provinsi	Lokasi Kantor/ Wilayah Kerja		
		Lokasi Balai	Bagian/Bidang/ Lokasi Kantor	Seksi Konservasi Wilayah/ Lokasi Kantor
1	2	3	4	5
				dan Sinjai
III	BALAI KSDA TIPE A			
1.	Sumatera Barat Provinsi Sumatera Barat	Padang		<ol style="list-style-type: none"> <li>1. Subbag Tata Usaha/ Padang</li> <li>2. Seksi Konservasi Wilayah I/ Lubuk Sikaping/ Kab&amp;Kota: Pasaman, Pasaman Barat, Lima Puluh Kota, Payakumbuh, Bukit Tinggi, dan Agam.</li> <li>3. Seksi Konservasi Wilayah II/ Batusangkar/ Kab&amp;Kota: Tanah Datar, Padang, Padang Pariaman, Kepulauan Mentawai, Padang Panjang, dan Pariaman.</li> <li>4. Seksi Konservasi Wilayah III/ Muaro Sijunjung/ Kab&amp;Kota: Dharmasraya, Sawahlunto-Sijunjung, Solok, Solok Selatan, Pesisir Selatan, Solok, dan Sawahlunto.</li> </ol>

No	Tipe/ Nama Balai KSDA/ Provinsi	Lokasi Kantor/ Wilayah Kerja		
		Lokasi Balai	Bagian/Bidang/ Lokasi Kantor	Seksi Konservasi Wilayah/ Lokasi Kantor
1	2	3	4	5
2.	Bengkulu Provinsi Bengkulu dan Provinsi Lampung	Bengkulu		<ol style="list-style-type: none"> <li>1. Subbag Tata Usaha/ Bengkulu</li> <li>2. Seksi Konservasi Wilayah I/ Curup/ Kab&amp;Kota: Kepahiyang, Rejang Lebong, Lebong, Bengkulu Utara, dan Muko-muko.</li> <li>3. Seksi Konservasi Wilayah II/ Tais/ Kab&amp;Kota: Kaur, Bengkulu Selatan, Seluma, dan Bengkulu.</li> <li>4. Seksi Konservasi Wilayah III/ Bandar Lampung/ Kab&amp;Kota: Teluk Betung Metro, Lampung Selatan, Lampung Tengah, Tanggamus, Lampung Timur, Kotabumi, Lampung Utara, Way Kanan, Tulang Bawang dan Lampung Barat.</li> </ol>

No	Tipe/ Nama Balai KSDA/ Provinsi	Lokasi Kantor/ Wilayah Kerja		
		Lokasi Balai	Bagian/Bidang/ Lokasi Kantor	Seksi Konservasi Wilayah/ Lokasi Kantor
1	2	3	4	5
3.	Jambi Provinsi Jambi	Jambi		<ol style="list-style-type: none"> <li>1. Subbag Tata Usaha/ Jambi</li> <li>2. Seksi Konservasi Wilayah I/ Bangko / Kab&amp;Kota: Kerinci, Merangin, Sarolangun dan Bungo.</li> <li>3. Seksi Konservasi Wilayah II/ Muara Bulian/ Kab&amp;Kota: Jambi, Batanghari, Muaro Jambi dan Tebo.</li> <li>4. Seksi Konservasi Wilayah III/ Kuala Tungkal/ Kab&amp;Kota: Tanjung Jabung Barat dan Tanjung Jabung Timur</li> </ol>
4.	Sumatera Selatan Provinsi Sumatera Selatan dan Provinsi Bangka Belitung	Palembang		<ol style="list-style-type: none"> <li>1. Subbag Tata Usaha/ Palembang</li> <li>2. Seksi 1 Konservasi Wilayah I/ Sekayu/ Kab&amp;Kota: Musi Banyuasin, dan Palembang.</li> <li>3. Seksi Konservasi Wilayah II/ Lahat/ Kab&amp;Kota:</li> </ol>

No	Tipe/ Nama Balai KSDA/ Provinsi	Lokasi Kantor/ Wilayah Kerja		
		Lokasi Balai	Bagian/Bidang/ Lokasi Kantor	Seksi Konservasi Wilayah/ Lokasi Kantor
1	2	3	4	5
				<p>Muara Enim, Lahat, Musi Rawas, Prabumulih, Pagar Alam, dan Lubuk Linggau.</p> <p>4. Seksi Konservasi Wilayah III/ Baturaja/ Kab&amp;Kota: Ogan Komering Ilir, Ogan Ilir, Ogan Komering Ulu Selatan, Ogan Komering Ulu Timur, dan Ogan Komering Ulu Induk, Bangka, Belitung, dan Pangkal Pinang.</p>
5.	Jakarta Provinsi Daerah Khusus Ibu Kota Jakarta	Jakarta		<p>1. Subbag Tata Usaha/ Jakarta</p> <p>2. SKW I/ Jakarta Pusat/ Kab&amp;Kota: Jakarta Pusat, Jakarta Timur, Jakarta Selatan dan Bekasi.</p> <p>3. SKW II/ Jakarta Barat/ Kab&amp;Kota: Jakarta Barat dan Tangerang.</p> <p>4. SKW III/ Jakarta Utara/ Kab&amp;Kota: Jakarta Utara dan Kepulauan Seribu.</p>

No	Tipe/ Nama Balai KSDA/ Provinsi	Lokasi Kantor/ Wilayah Kerja		
		Lokasi Balai	Bagian/Bidang/ Lokasi Kantor	Seksi Konservasi Wilayah/ Lokasi Kantor
1	2	3	4	5
6.	Nusa Tenggara Barat Provinsi Nusa Tenggara Barat	Mataram		<ol style="list-style-type: none"> <li>1. Subbag Tata Usaha/ Mataram</li> <li>2. Seksi Konservasi Wilayah I/ Praya/ Kab&amp;Kota: Lombok Barat, Lombok Tengah, Lombok Timur.</li> <li>3. Seksi Konservasi Wilayah II / Sumbawa Besar/ Kab&amp;Kota: Sumbawa dan Sumbawa Barat.</li> <li>4. Seksi Konservasi Wilayah III/ Raba Bima/ Kab&amp;Kota: Bima dan Dompu.</li> </ol>
7.	Kalimantan Tengah Provinsi Kalimantan Tengah	Palangka raya		<ol style="list-style-type: none"> <li>1. Subbag Tata Usaha/ Palangkaraya</li> <li>2. Seksi Konservasi Wilayah I/ Palangkaraya/ Kab&amp;Kota: Palangkaraya, Katingan, Gunung Mas, Pulang Pisau, dan Kapuas.</li> <li>3. Seksi Konservasi Wilayah II/ Pangkalan Bun/ Kab&amp;Kota: Kotawaringin</li> </ol>

No	Tipe/ Nama Balai KSDA/ Provinsi	Lokasi Kantor/ Wilayah Kerja		
		Lokasi Balai	Bagian/Bidang/ Lokasi Kantor	Seksi Konservasi Wilayah/ Lokasi Kantor
1	2	3	4	5
				Barat, Kotawaringin Timur, Lamandau, Seruyan, dan Sukamara. 4. Seksi Konservasi Wilayah III/ Muara Teweh/ Kab&Kota: Barito Utara, Barito Selatan, Barito Timur, dan Murung Raya.
8.	Kalimantan Selatan Provinsi Kalimantan Selatan	Banjarbaru		1. Subbag Tata Usaha/ Banjarbaru 2. Seksi Konservasi Wilayah I/ Kandangan/ Kab&Kota: Tanah Laut, Tapin, Hulu Sungai Selatan, Hulu Sungai Tengah, Hulu Sungai Utara, Balangan, dan Tabalong. 3. Seksi Konservasi Wilayah II/ Banjarbaru/ Kab&Kota: Banjarbaru, Banjarmasin, Banjar dan Barito Kuala.

No	Tipe/ Nama Balai KSDA/ Provinsi	Lokasi Kantor/ Wilayah Kerja		
		Lokasi Balai	Bagian/Bidang/ Lokasi Kantor	Seksi Konservasi Wilayah/ Lokasi Kantor
1	2	3	4	5
				4. Seksi Konservasi Wilayah III/ Batu Licin/ Kab&Kota: Tanah Bumbu, dan Kota Baru.
9.	Kalimantan Barat Provinsi Kalimantan Barat	Pontianak		<ol style="list-style-type: none"> <li>1. Subbag Tata Usaha/ Pontianak</li> <li>2. Seksi Konservasi Wilayah I/ Ketapang/ Kab&amp;Kota: Ketapang.</li> <li>3. Seksi Konservasi Wilayah II/ Sintang/ Kab&amp;Kota: Sintang, Melawi, Sekadau, Sanggau, dan Kapuas Hulu.</li> <li>4. Seksi Konservasi Wilayah III/ Sambas / Kab&amp;Kota: Singkawang, Bengkayang, Sambas, Pontianak, dan Landak.</li> </ol>
10.	Kalimantan Timur Provinsi Kalimantan Timur	Samarinda		<ol style="list-style-type: none"> <li>1. Subbag Tata Usaha/ Samarinda</li> <li>2. Seksi Konservasi Wilayah I/ Tanjung Redeb/ Kab&amp;Kota: Berau, Bulungan, Nunukan,</li> </ol>



No	Tipe/ Nama Balai KSDA/ Provinsi	Lokasi Kantor/ Wilayah Kerja		
		Lokasi Balai	Bagian/Bidang/ Lokasi Kantor	Seksi Konservasi Wilayah/ Lokasi Kantor
1	2	3	4	5
				<p>Malinau, dan Tarakan.</p> <p>3. Seksi Konservasi Wilayah II/ Tenggara/ Kab&amp;Kota: Kutai Kertanegara, Kutai Barat, Kutai Timur, Bontang, dan Samarinda.</p> <p>4. Seksi Konservasi Wilayah III/ Balikpapan/ Kab&amp;Kota: Paser, Penajam Paser Utara, Tanah Grogot, dan Balikpapan.</p>
11.	Maluku Provinsi Maluku dan Provinsi Maluku Utara	Ambon		<p>1. Subbag Tata Usaha/ Ambon</p> <p>2. Seksi Konservasi Wilayah I/ Ternate/ Kab&amp;Kota: Halmahera Utara, Halmahera Selatan, Halmahera Timur, Halmahera Barat, Halmahera Tengah, Kepulauan Sula, dan Tidore Kepulauan.</p> <p>3. Seksi Konservasi Wilayah II/ Masohi/ Kab&amp;Kota: Maluku Tengah, Seram Bagian</p>

No	Tipe/ Nama Balai KSDA/ Provinsi	Lokasi Kantor/ Wilayah Kerja		
		Lokasi Balai	Bagian/Bidang/ Lokasi Kantor	Seksi Konservasi Wilayah/ Lokasi Kantor
1	2	3	4	5
				Timur, Seram Bagian Barat, Buru, dan Ambon. 4. Seksi Konservasi Wilayah III/ Saumlaki/ Kab&Kota: Maluku Tenggara Barat, Maluku Tenggara, dan Kepulauan Aru.
IV	BALAI KSDA TIPE B			
1.	Aceh Provinsi Daerah Istimewa Aceh	Banda Aceh		1. Subbag Tata Usaha/ Banda Aceh 2. Seksi Konservasi Wilayah I/ Lhokseumawe / Kab&Kota: Aceh Besar, Pidie, Pidie Jaya, Aceh Jeumpa, Bener Meriah, Aceh Tengah, Aceh Utara, Aceh Timur, Aceh Tamiang, Sabang, Banda Aceh, Lhokseumawe, dan Langsa. 3. Seksi Konservasi Wilayah II/ Subulussalam/ Kab&Kota: Aceh Jaya, Aceh Barat, Nangan Raya, Aceh Barat Daya, Gayo Lues, Aceh Selatan, Aceh

No	Tipe/ Nama Balai KSDA/ Provinsi	Lokasi Kantor/ Wilayah Kerja		
		Lokasi Balai	Bagian/Bidang/ Lokasi Kantor	Seksi Konservasi Wilayah/ Lokasi Kantor
1	2	3	4	5
				Tenggara, Singkil, Simeuleu, dan Subulussalam.
2.	Jawa Tengah Provinsi Jawa Tengah	Semarang		<ol style="list-style-type: none"> <li>1. Subbag Tata Usaha/ Semarang</li> <li>2. Seksi Konservasi Wilayah I/ Surakarta/ Kab&amp;Kota: Pati, Demak, Kudus, Jepara, Rembang, Blora, Grobogan, Surakarta, Salatiga, Boyolali, Sukoharjo, Wonogiri, Klaten, Karanganyar, Sragen, Semarang, Kendal, dan Batang.</li> <li>3. Seksi Konservasi Wilayah II/ Pemalang/ Kab&amp;Kota: Cilacap, Banyumas, Purbalingga, Banjarnegara, Kebumen, Purworejo, Wonosobo, Temanggung, Magelang, Purwokerto, Pemalang, Tegal, Brebes, dan Pekalongan</li> </ol>

No	Tipe/ Nama Balai KSDA/ Provinsi	Lokasi Kantor/ Wilayah Kerja		
		Lokasi Balai	Bagian/Bidang/ Lokasi Kantor	Seksi Konservasi Wilayah/ Lokasi Kantor
1	2	3	4	5
3.	Yogyakarta Provinsi Daerah Istimewa Yogyakarta	Yogyakarta		<ol style="list-style-type: none"> <li>1. Subbag Tata Usaha/ Yogyakarta</li> <li>2. Seksi Konservasi Wilayah I/ Sleman/ Kab&amp;Kota: Yogyakarta, Sleman dan Kulon Progo.</li> <li>3. Seksi Konservasi Wilayah II/ Bantul/ Kab&amp;Kota: Bantul dan Gunung Kidul</li> </ol>
4.	Bali Provinsi Bali	Denpasar		<ol style="list-style-type: none"> <li>1. Subbag Tata Usaha/ Denpasar</li> <li>2. Seksi Konservasi Wilayah I/ Badung/ Kab&amp;Kota: Denpasar, Badung, Tabanan, Jembrana, dan Buleleng.</li> <li>3. Seksi Konservasi Wilayah II/ Gianyar/ Kab&amp;Kota: Gianyar, Klungkung, Bangli, dan Karangasem.</li> </ol>
5.	Sulawesi Tengah Provinsi Sulawesi Tengah	Palu		<ol style="list-style-type: none"> <li>1. Subbag Tata Usaha/ Palu</li> <li>2. Seksi Konservasi Wilayah I/ Pangi/ Kab&amp;Kota: Pam, Donggala, Parimo, Toli-toli,</li> </ol>

No	Tipe/ Nama Balai KSDA/ Provinsi	Lokasi Kantor/ Wilayah Kerja		
		Lokasi Balai	Bagian/Bidang/ Lokasi Kantor	Seksi Konservasi Wilayah/ Lokasi Kantor
1	2	3	4	5
				dan Bui. 3. Seksi Konservasi Wilayah II/ Poso/ Kab&Kota: Poso, Tojo Una-una, Morowali, Banggai, dan Banggai Kepulauan.
6.	Sulawesi Tenggara Provinsi Sulawesi Tenggara	Kendari		1. Subbag Tata Usaha/ Kendari 2. Seksi Konservasi Wilayah I/ Baubau Kab&Kota: Muna, Buton, Buton Utara, dan Bau-bau. 3. Seksi Konservasi Wilayah II/ Kolaka/ Kab&Kota: Kolaka, Kolaka Utara, Konawe, Konawe Selatan, Bombana, Konawe Utara, dan Kendari.
7.	Sulawesi Utara Provinsi Sulawesi Utara dan Provinsi Gorontalo	Manado		1. Subbag Tata Usaha/ Manado 2. Seksi Konservasi Wilayah I/ Bitung/ Kab&Kota: Bitung, Tomohon, Minahasa Selatan, Bolaang Mongondouw, Sangihe, Kepulauan Talaud,

No	Tipe/ Nama Balai KSDA/ Provinsi	Lokasi Kantor/ Wilayah Kerja		
		Lokasi Balai	Bagian/Bidang/ Lokasi Kantor	Seksi Konservasi Wilayah/ Lokasi Kantor
1	2	3	4	5
				Minahasa, Minahasa Utara, dan Manado. 3. Seksi Konservasi Wilayah II/ Limboto/ Kab&Kota: Pohuwato, Boalemo, Gorontalo, dan Bone Bolango.

Salinan sesuai dengan aslinya  
KEPALA BIRO HUKUM,

ttd.

SUPARDI

MENTERI LINGKUNGAN HIDUP DAN  
KEHUTANAN REPUBLIK INDONESIA,

ttd.

SITI NURBAYA