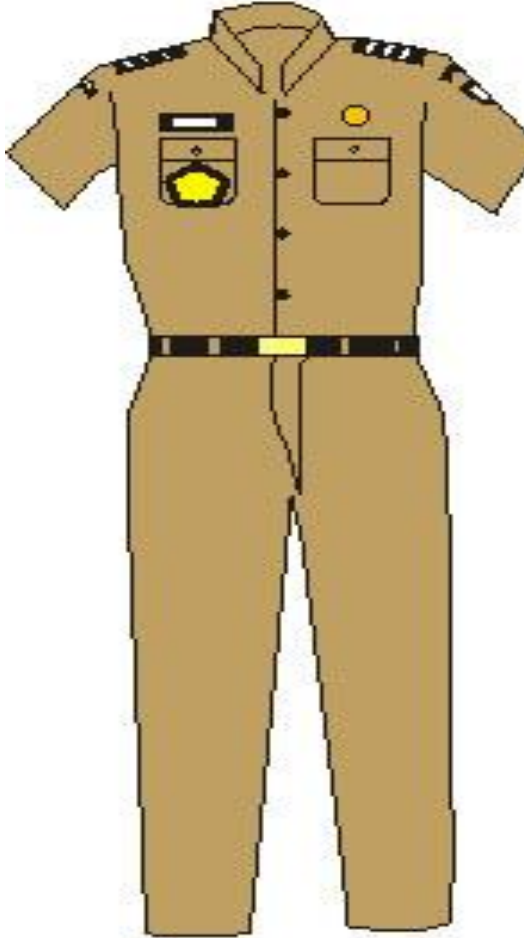


LAMPIRAN .I : PERATURAN GUBERNUR SULAWESI BARAT  
NOMOR : 7 TAHUN 2016  
TANGGAL : 1 FEBRUARI 2016  
TENTANG : PAKAIAN DINAS PEGAWAI NEGERI SIPIL DI LINGKUNGAN  
PEMERINTAH DAERAH PROVINSI SULAWESI BARAT

---

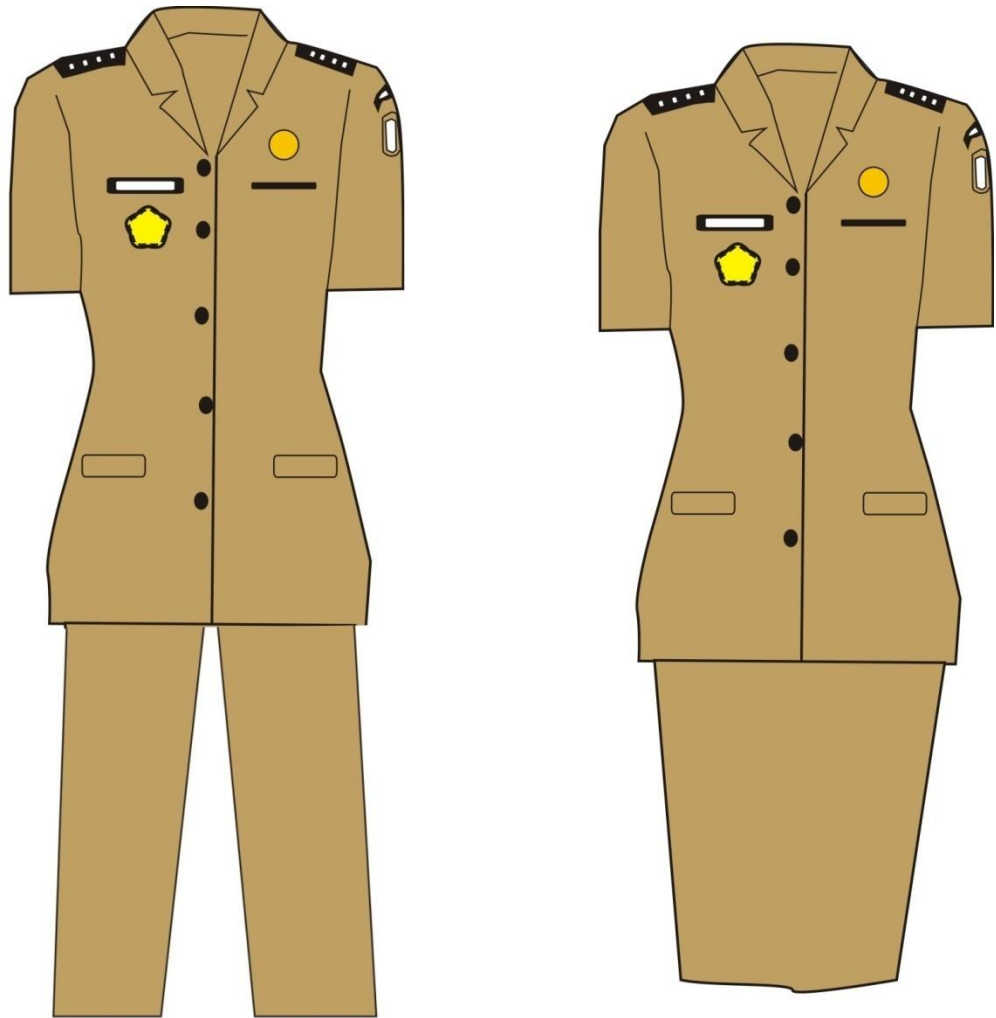
**1. Pakaian Dinas Harian (PDH) Warna Khaki PNS Pria**



**Keterangan**

- Kerah berdiri
- Memakai pangkat sesuai golongan dengan warna dasar sesuai warna baju
- Tanda lokasi
- Lambang provinsi Sulawesi Barat
- Baju lengan pendek
- Lencana korpri
- Papan nama dasar hitam, tulisan putih dengan list putih
- Tanda jabatan struktural
- Saku atas dua
- Ikat pinggang hitam dengan lambang korpri
- Celana panjang sesuai warna baju

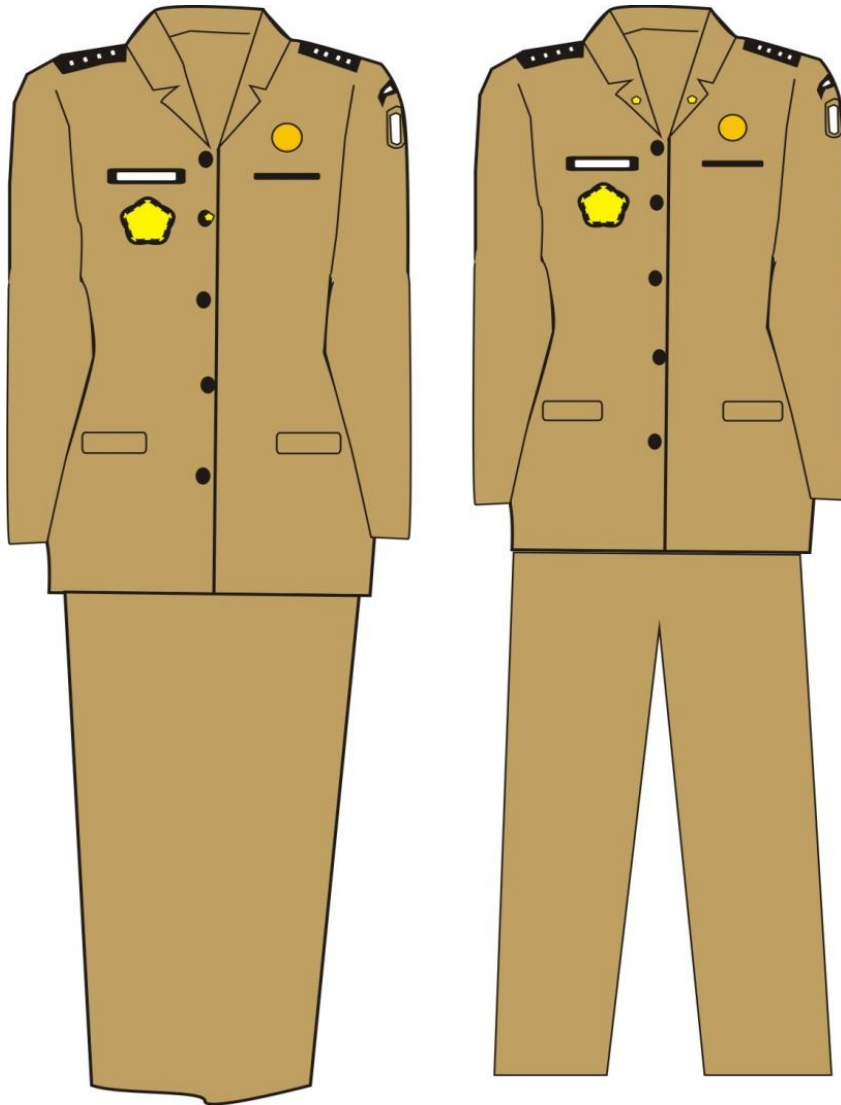
## 2. Pakaian Dinas Harian (PDH) Warna Khaki PNS Wanita lengan pendek



### Keterangan

- Krah Baju rebah
- Saku atas dalam sebelah kiri
- Lencana korpri
- Papan nama
- Saku baju bawah kiri dan kanan tertutup
- Tanda jabatan struktural
- Rok 15 cm dibawah lutut / celana panjang
- Lidah bahu

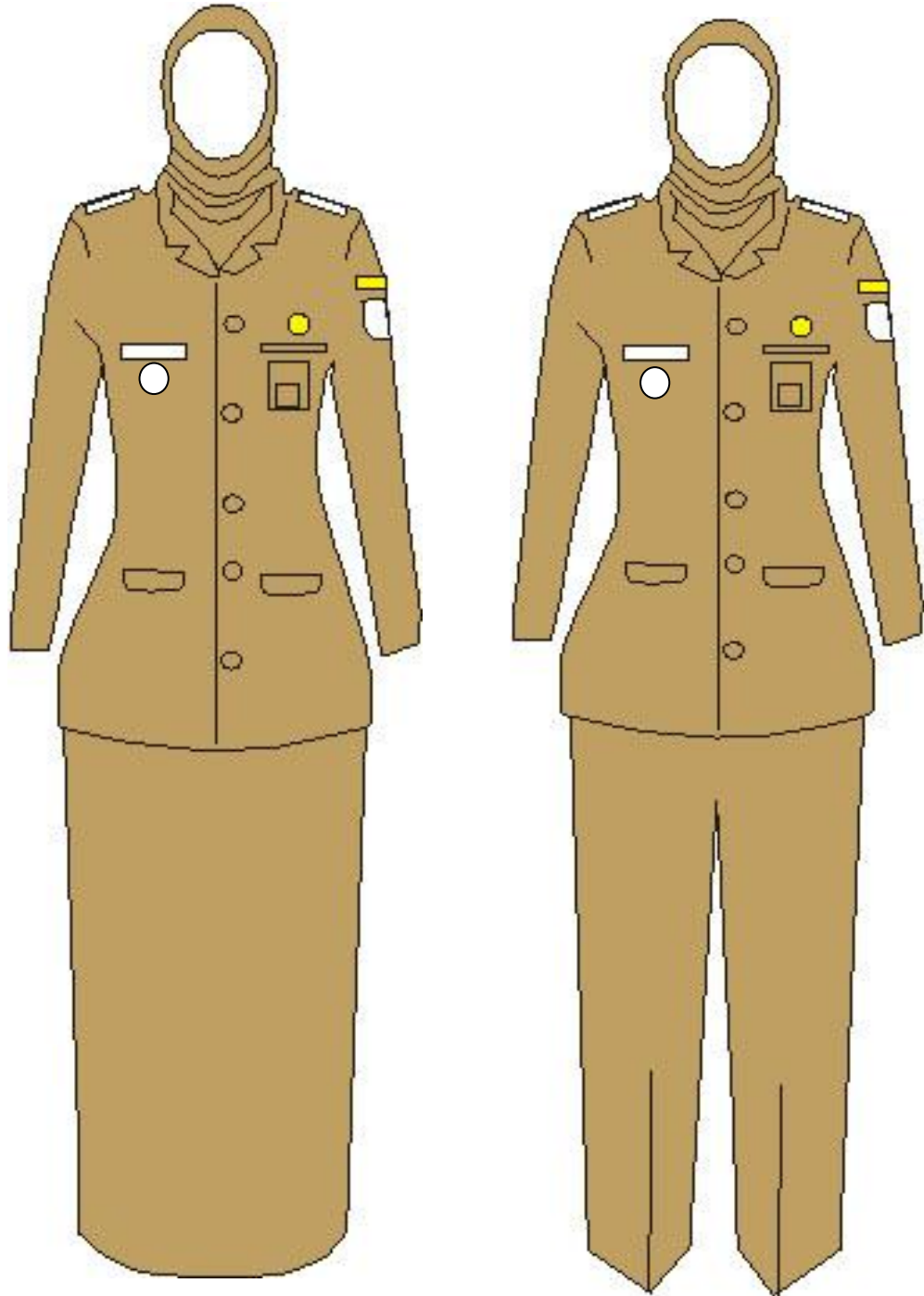
### 3. Pakaian Dinas Harian (PDH) Warna Khaki PNS lengan panjang



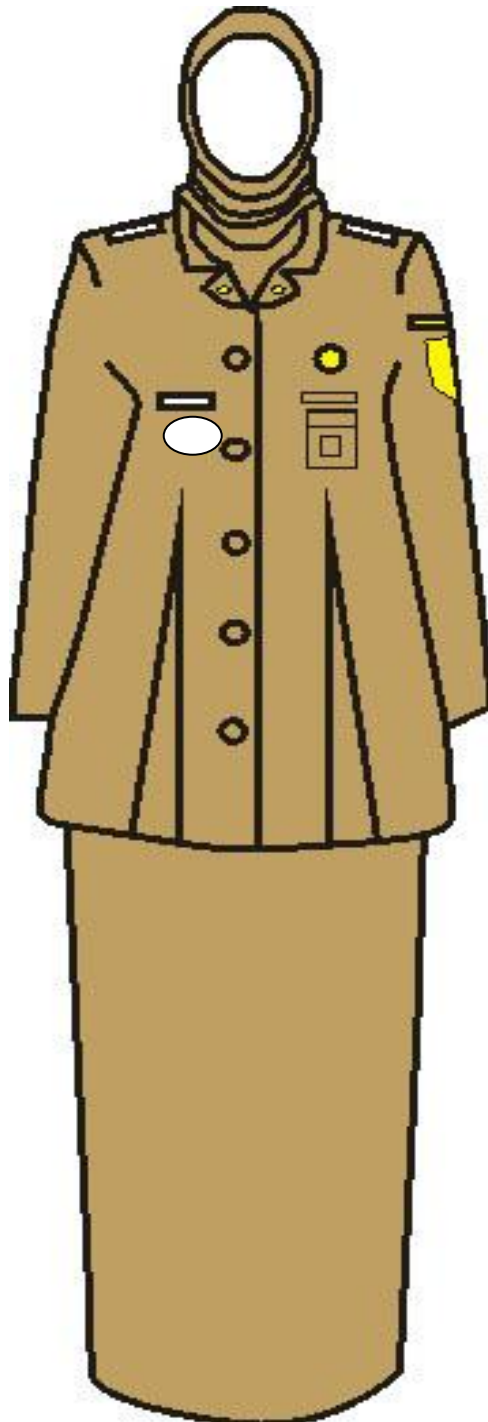
Keterangan :

- Krah baju rebah
- Saku atas dalam sebelah kiri
- Lencana korpri
- Papan nama
- Saku bawah kiri dan kanan pakai tutup
- Tanda jabatan struktural
- Rok sampai mata kaki / celana panjang
- Lidah bahu
- Jilbab menyesuaikan

**4. Pakaian Dinas Harian (PDH) Warna Khaki PNS Wanita Berjilbab**



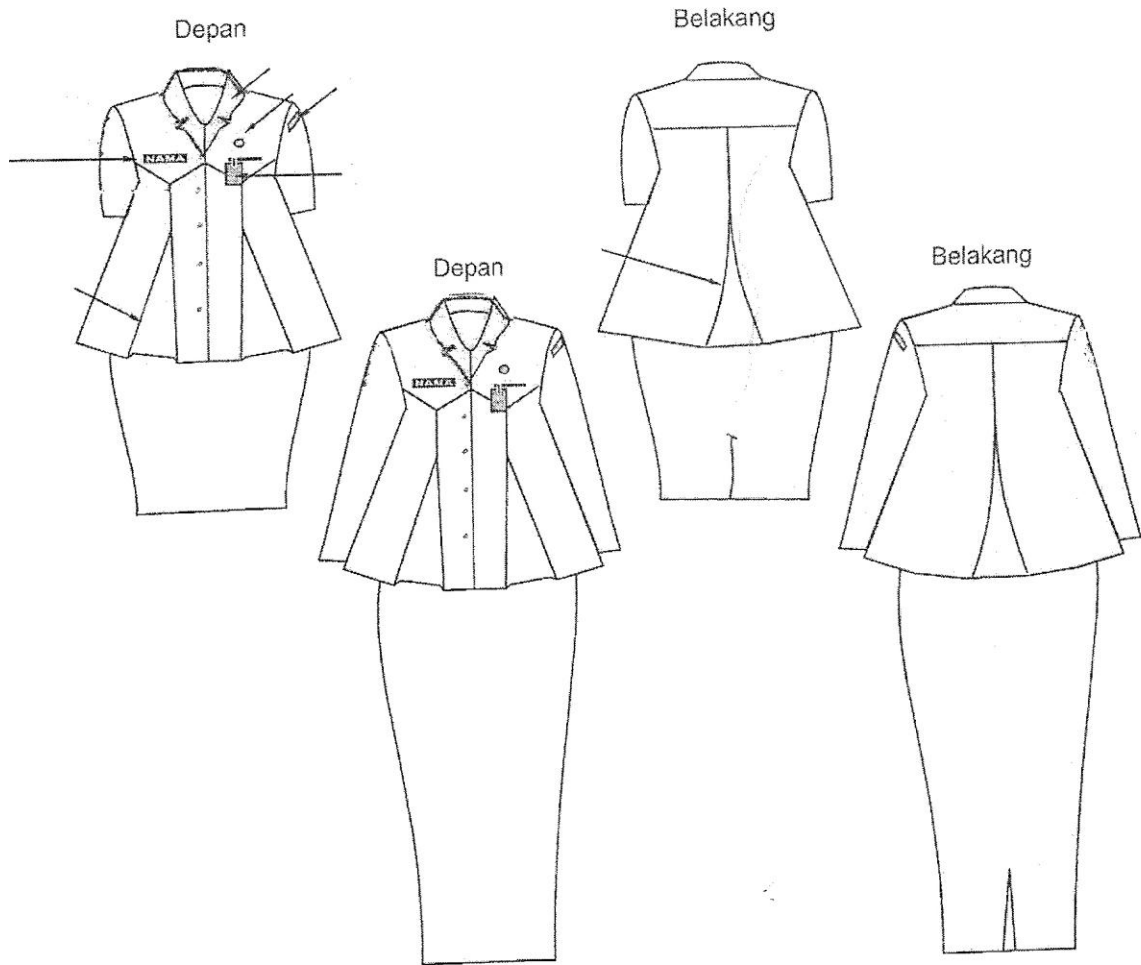
5. Pakaian Dinas Harian (PDH) Warna Khaki PNS Wanita hamil /Berjilbab



**KETERANGAN GAMBAR :**

- A. Krah Baju rebah
- B. Berlidah bahu
- C. Pakai pangkat sesuai golongan dengan warna dasar sesuai warna baju
- D. Lencana KORPRI
- E. Tanda lokasi
- F. Lambang Provinsi Sulawesi barat
- G. Tanda Pengenal
- I. Papan nama dasar hitam, tulisan putih dengan lis putih
- J. Kancing baju
- K. Celana panjang
- L. Tanda Jabatan

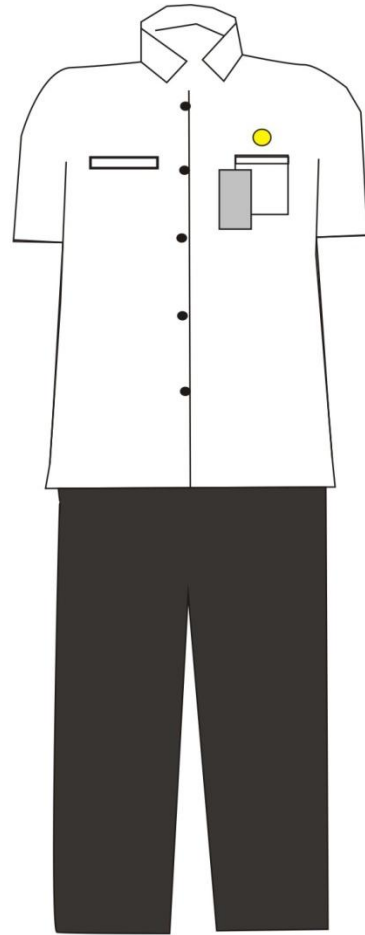
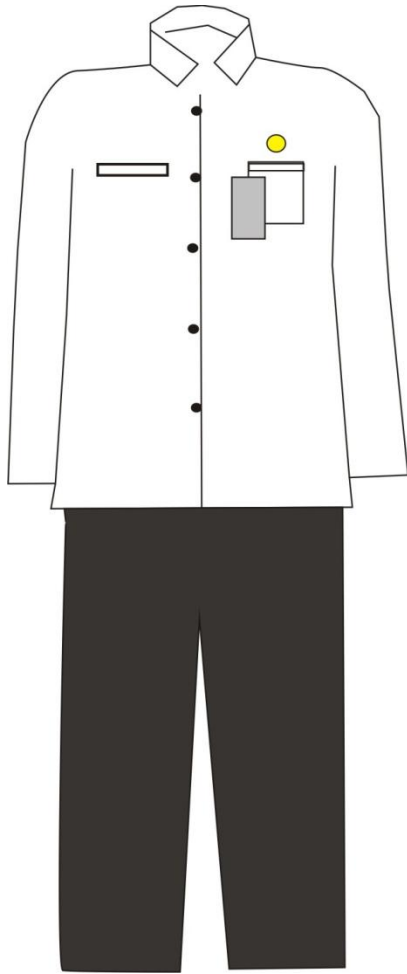
## 6. Pakaian Dinas Harian (PDH) Warna Khaki PNS Wanita Hamil



### **KETERANGAN GAMBAR :**

- H. Krah Baju rebah
- I. Berlidah bahu
- J. Pakai pangkat sesuai golongan dengan warna dasar sesuai warna baju
- K. Lencana KORPRI
- L. Tanda lokasi
- M. Lambang Provinsi
- N. Tanda Pengenal
- M. Papan nama dasar hitam, tulisan putih dengan lis putih
- N. Kancing baju
- O. Celana panjang
- P. Tanda Jabatan

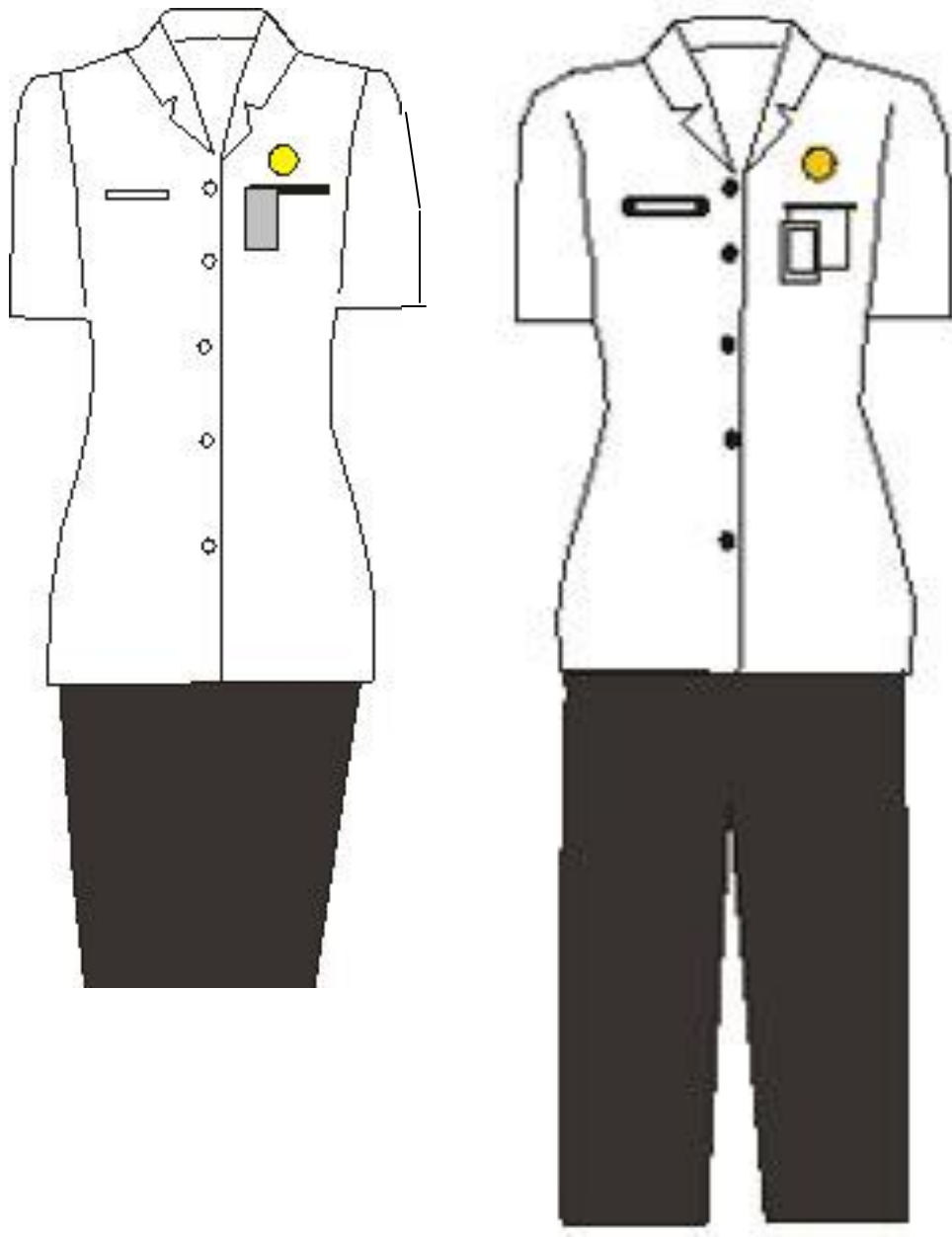
## 7. Pakaian seragam PDH Kemeja putih pria



Keterangan :

- Kemeja putih lengan panjang / pendek
- Saku atas luar sebelah kiri
- Lencana korpri
- Tanda pengenalan ID Card
- Papan nama
- Celana warna gelap

**8. Pakaian Seragam PDH Kemeja putih wanita :**

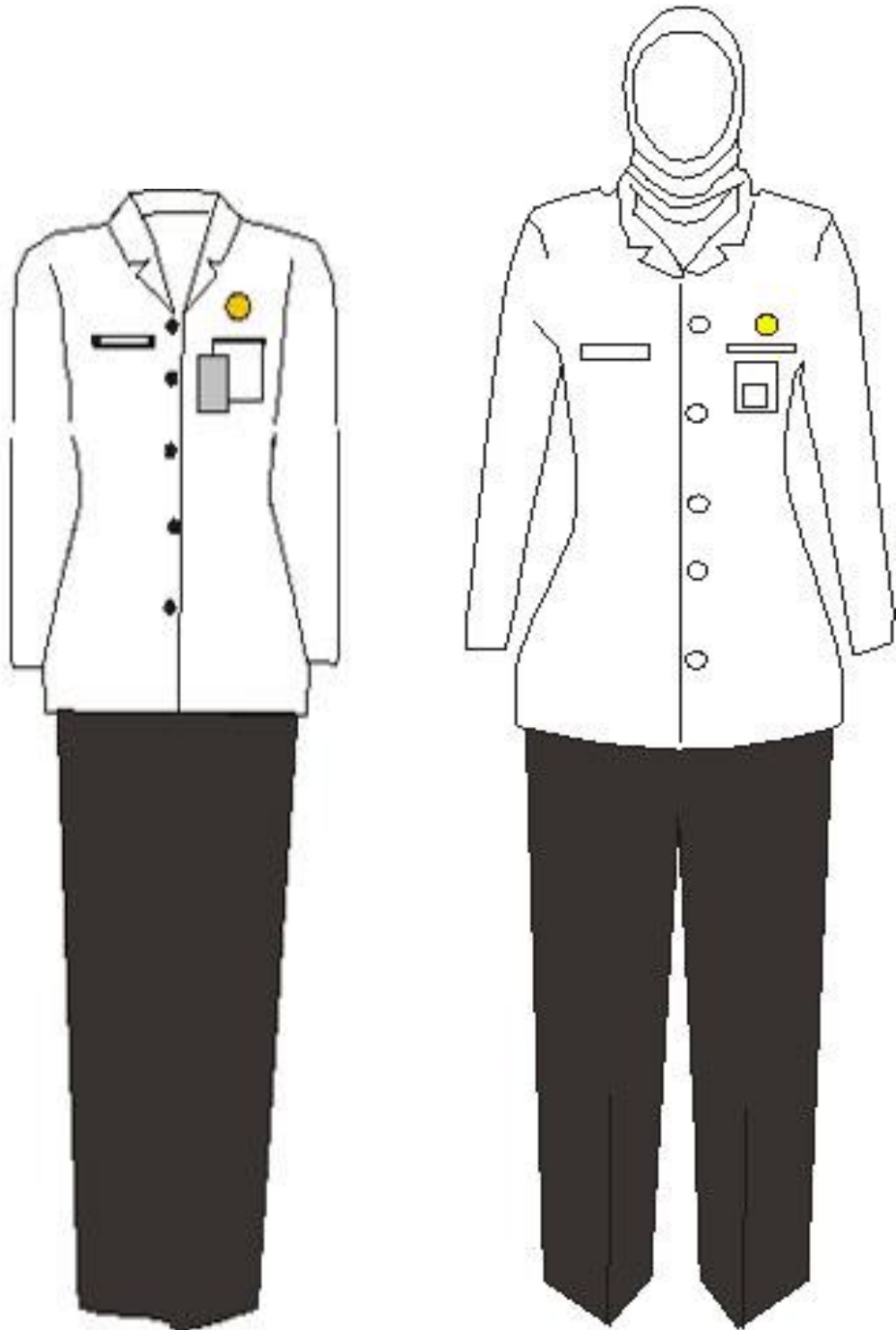


**Keterangan**

- Kemeja putih lengan pendek
- Saku atas luar sebela kiri
- Lencana korpri
- Tanda pengenalan ID Card
- Papan nama
- Rok 15 cm dibawah lutut / celana panjang
- Jilbab menyesuaikan



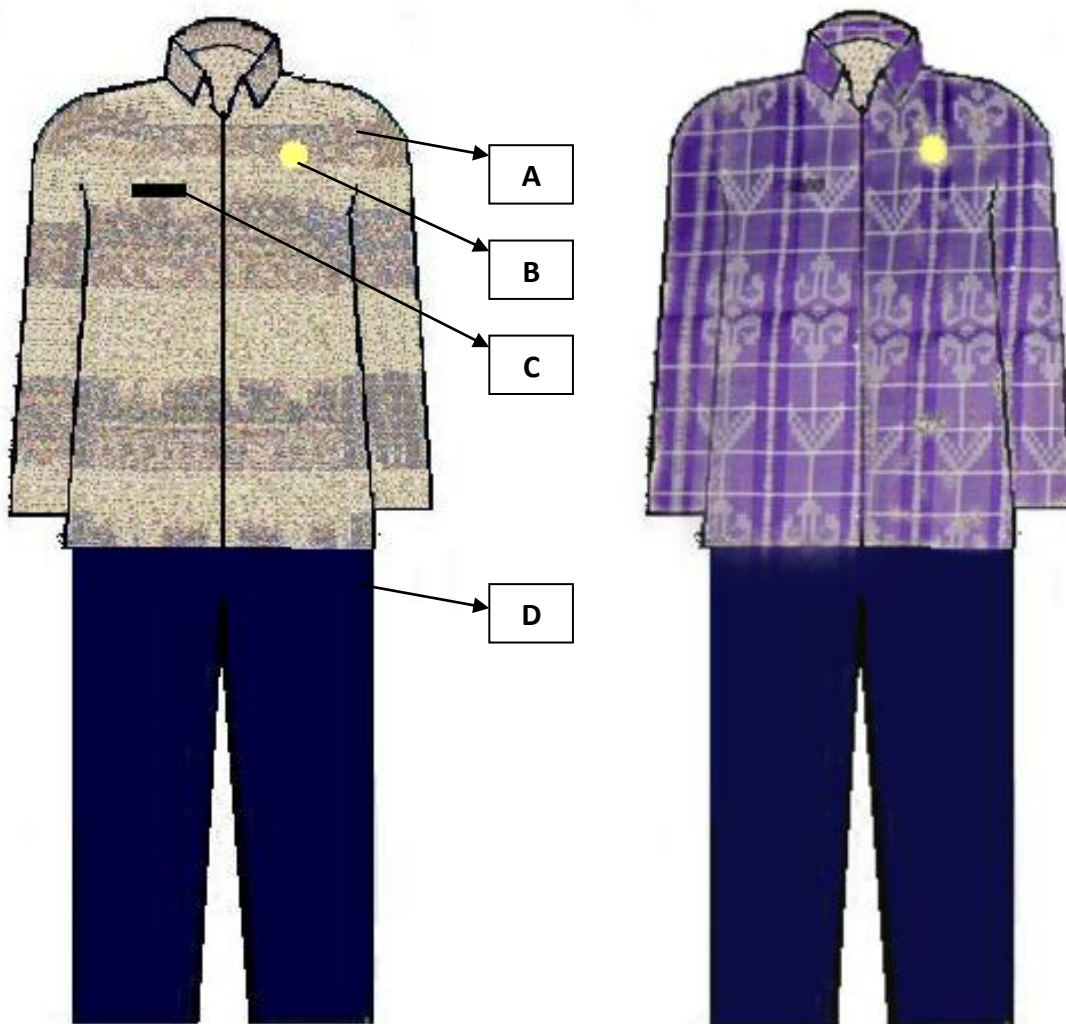
**9. pakaian Seragam PDH Kemeja putih wanita berjilbab**



**Keterangan**

- Kemeja putih lengan panjang
- Saku atas luar sebelah kiri
- Lencana korpri
- Tanda pengenalan ID Card
- Papan nama
- Rok sampai mata kaki / celana panjang warna gelap

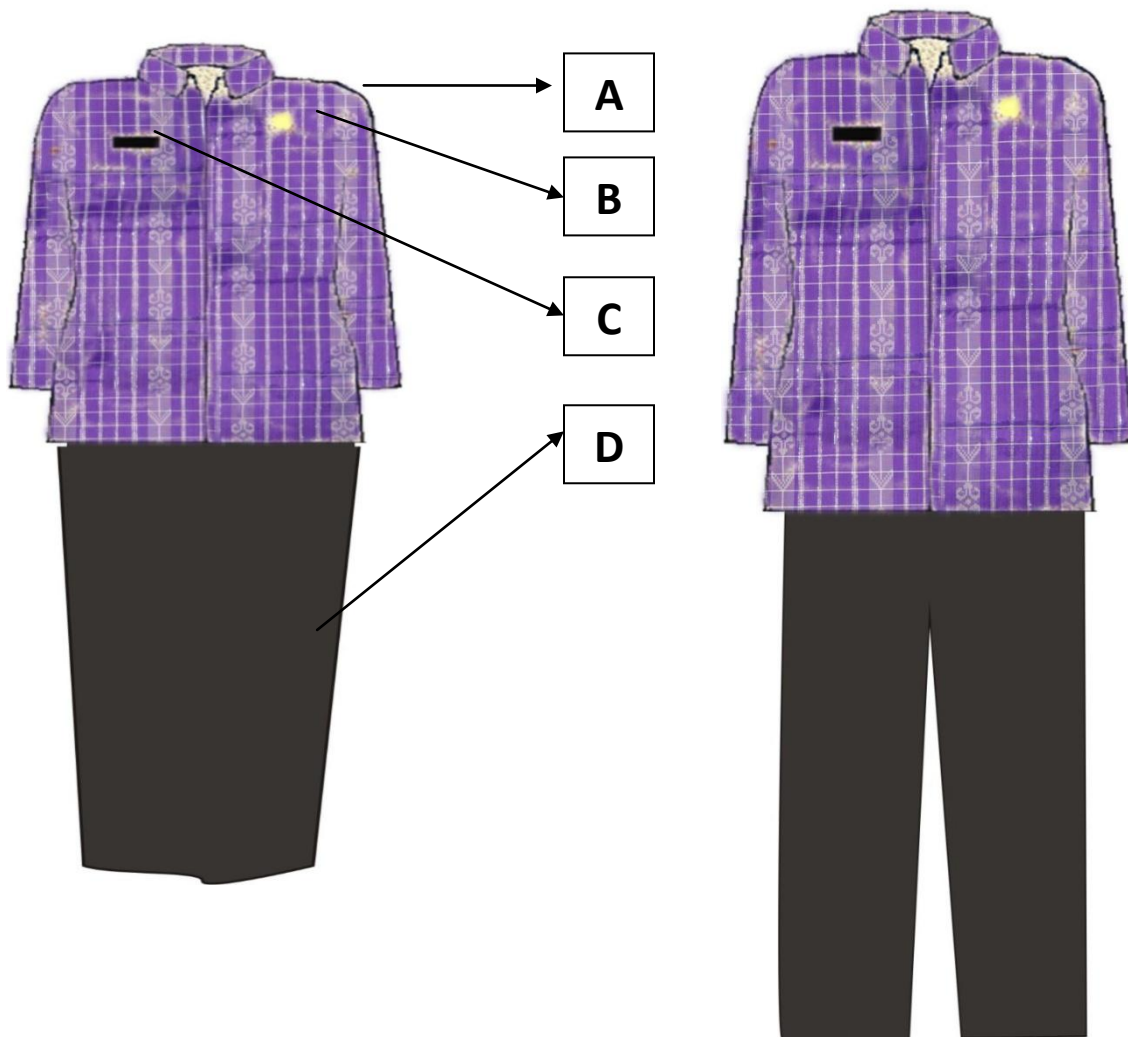
### 10. Pakaian Dinas Harian(PDH) Batik Pria atau tenun khas Daerah



#### **KETERANGAN GAMBAR :**

- A. Batik/tenun khas daerah
- B. Lencana Korpri di dada sebelah kiri
- C. Papan Nama dasar hitam, tulisan putih dengan lis Putih disebelah Dada Kanan
- D. Celana Panjang Warna Gelap
- E. *Motif Batik Menyesuaikan (gambar hanya ilustrasi)*

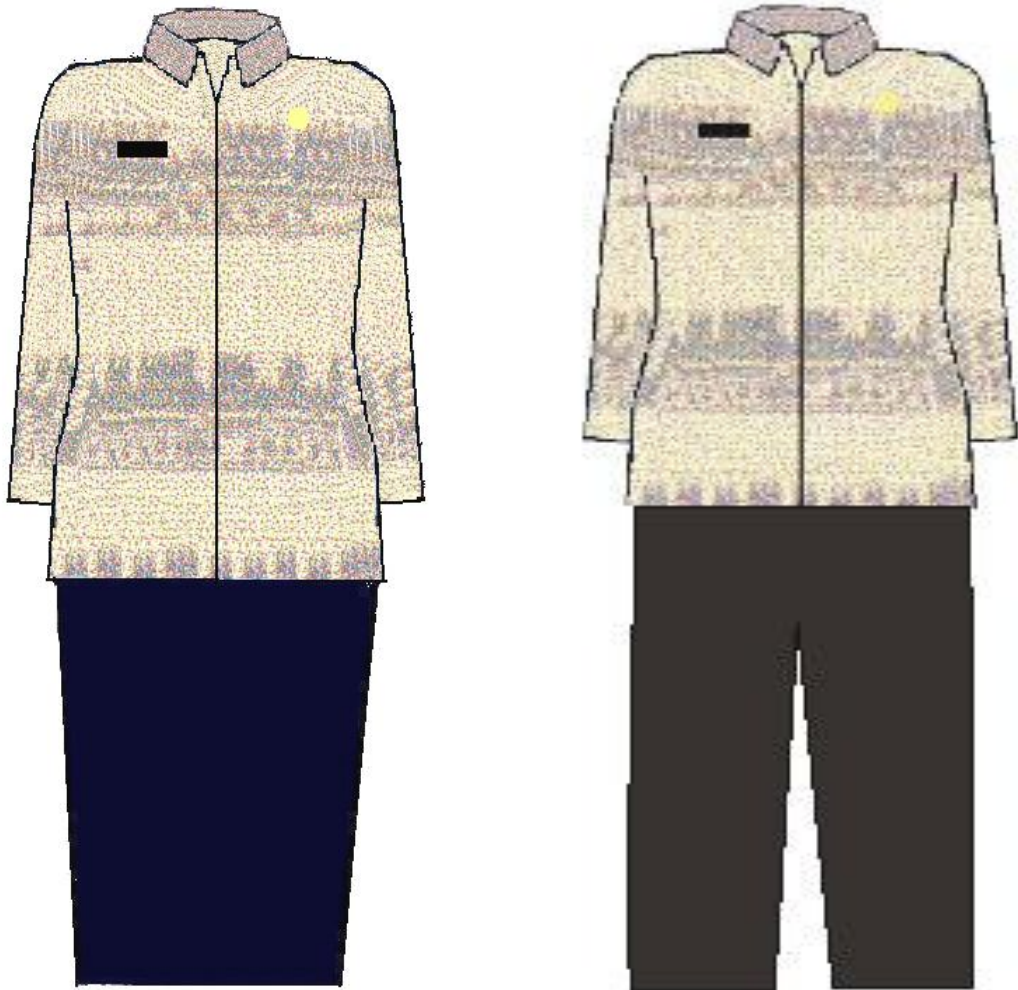
### 11. Pakaian Dinas Harian (PDH) Batik wanita / tenun khas Daerah



#### **KETERANGAN GAMBAR :**

- a. Batik/tenun khas daerah
- B. Lencana Korpri di dada sebelah kiri
- C. Papan Nama dasar hitam, tulisan putih dengan lis Putih disebelah Dada Kanan
- D. Rok 15 cm dibawah lutut / celana panjang Warna Gelap
- E. Jilbab menyesuaikan
- F. *Motif Batik Menyesuaikan (gambar hanya ilustrasi)*

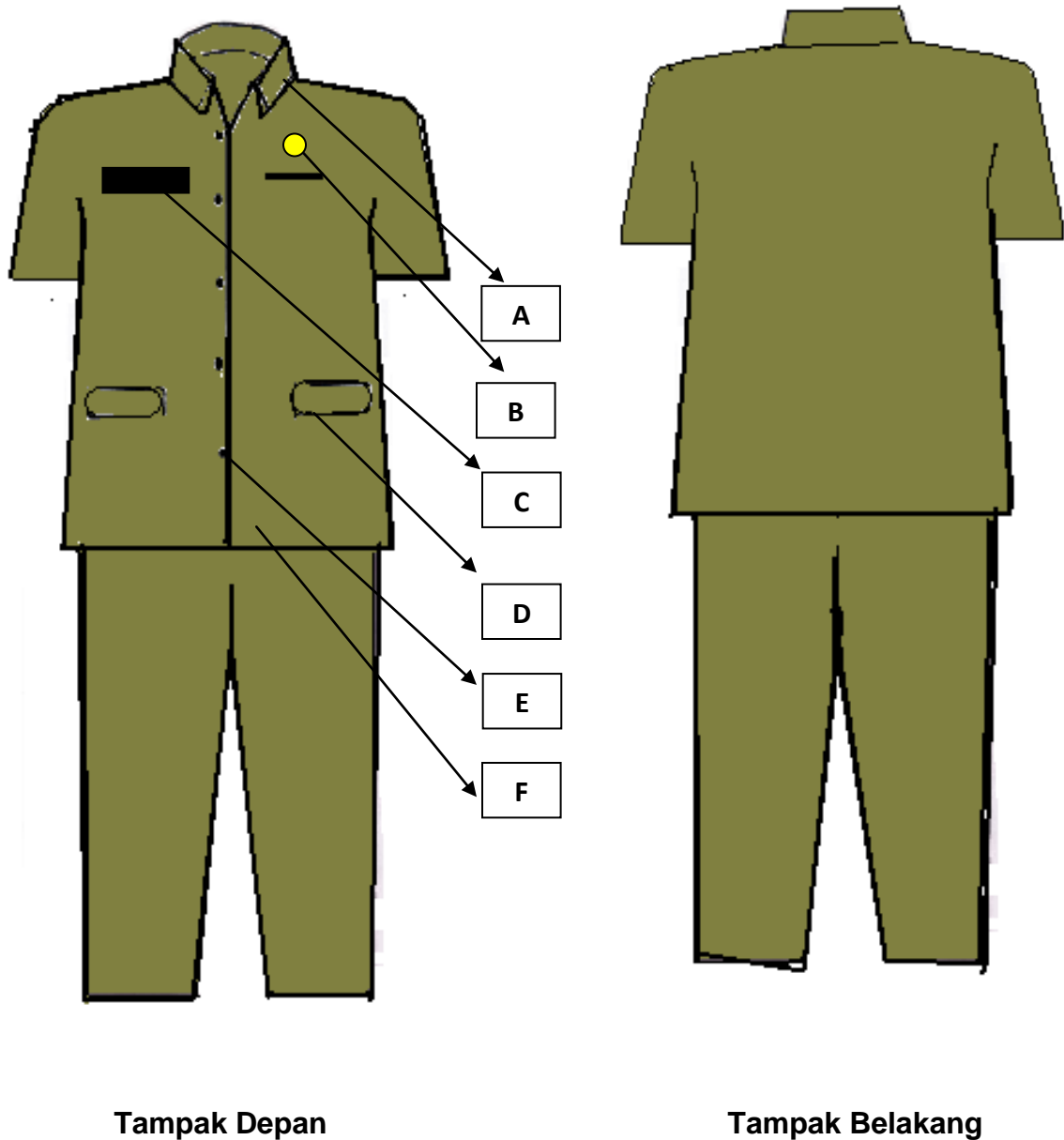
## 12. Pakaian Dinas Harian (PDH) Batik Wanita atau tenun khas Daerah



### **KETERANGAN GAMBAR :**

- a. Batik/tenun khas daerah
- B. Lencana Korpri di dada sebelah kiri
- C. Papan Nama dasar hitam, tulisan putih dengan lis Putih disebelah Dada Kanan
- D. Rok panjang sampai mata kaki / celana panjang Warna Gelap
- E. Jilbab menyesuaikan
- F. *Motif Batik Menyesuaikan (gambar hanya ilustrasi)*

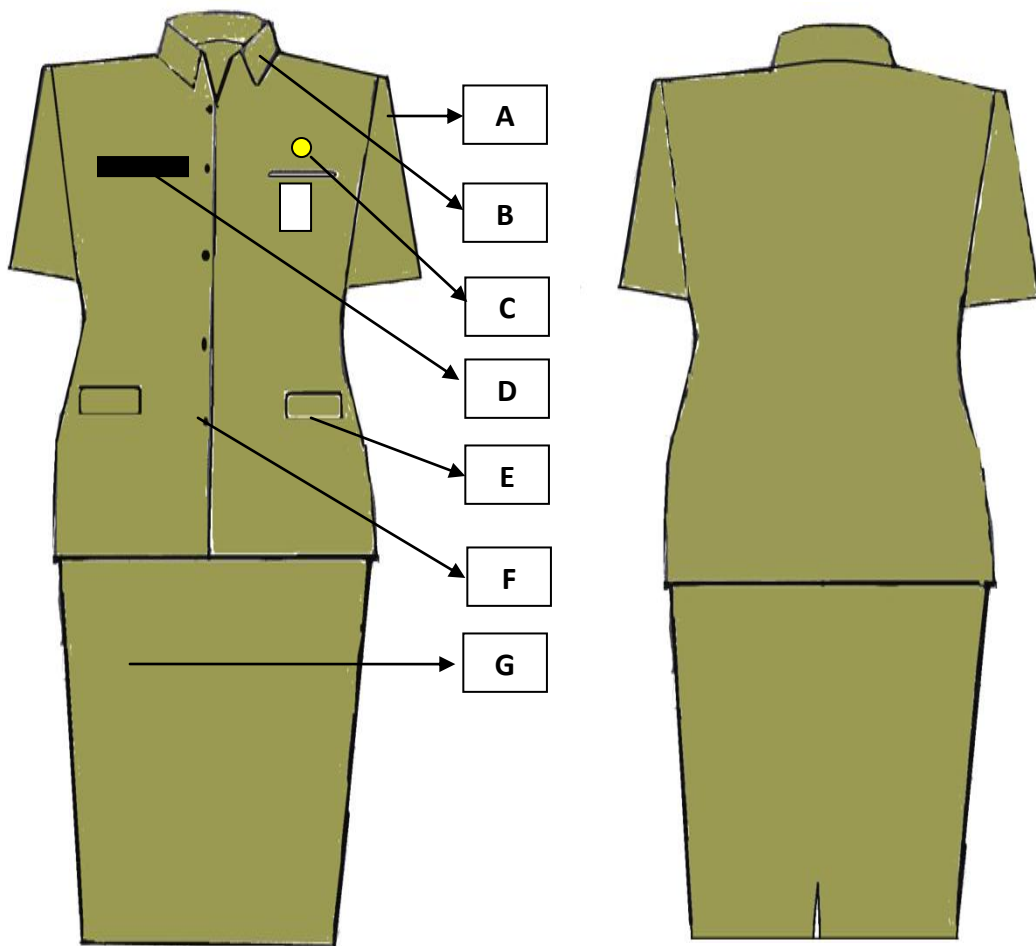
### 13. Pakaian Sipil Harian (PSH) PNS Pria



#### **KETERANGAN GAMBAR :**

- A. Krah Berdiri
- B. Lencana Korpri
- C. Papan Nama
- D. Tiga Saku – Atas kiri satu sebelah dalam dan dua dibawah kanan kiri tertutup
- E. Kancing Lima Buah
- F. Jas Lengan Pendek dengan Celana Panjang warna sama dengan baju

#### 14. Pakaian Sipil Harian (PSH) PNS Wanita



**TAMPAK DEPAN**

**TAMPAK BELAKANG**

#### **KETERANGAN GAMBAR :**

- A. Baju Lengan Pendek
- B. Krah Berdiri
- C. Lencana KORPRI
- D. Papan Nama
- E. Tiga Saku – Atas kiri satu sebelah dalam dan dua dibawah kanan kiri tertutup
- F. Kancing Lima Buah
- G. Rok 15cm dibawah lutut warna sama dengan baju
- H. Jilbab menyesuaikan

### 15. Pakaian Sipil Harian (PSH) PNS Wanita Berjilbab



#### **KETERANGAN GAMBAR :**

- A. Krah rebah
- B. Lencana KORPRI
- C. Saku Atas satu sebelah dalam
- D. Tanda Pengenal
- E. Kancing
- F. Dua Saku Bawah kiri dan kanan tertutup
- h. Papan Nama
- i. Rok panjang sampai dengan mata kaki / celana panjang sesuai warna baju



**16. Pakaian Sipil Harian (PSH) PNS Wanita Hamil**

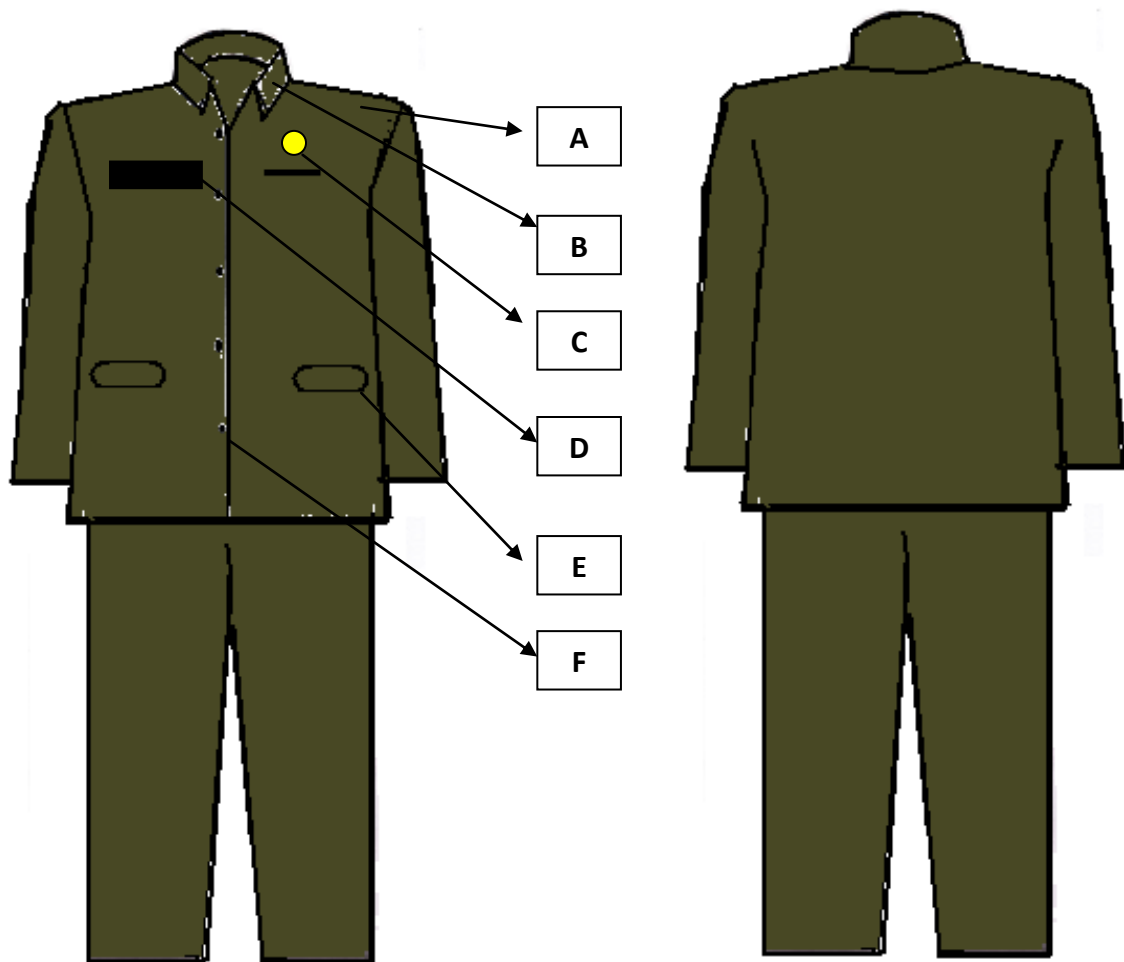


**KETERANGAN GAMBAR :**

- A. Krah Baju rebah
- B. Lencana KORPRI
- C. Saku baju satu bagian atas sebelah kiri
- D. Tanda Pengenal
- E. Kancing
- F. Papan Nama
- G. Jilbab menyesuaikan



**17. Pakaian Sipil Resmi (PSR) PNS Pria dengan kelengkapannya**



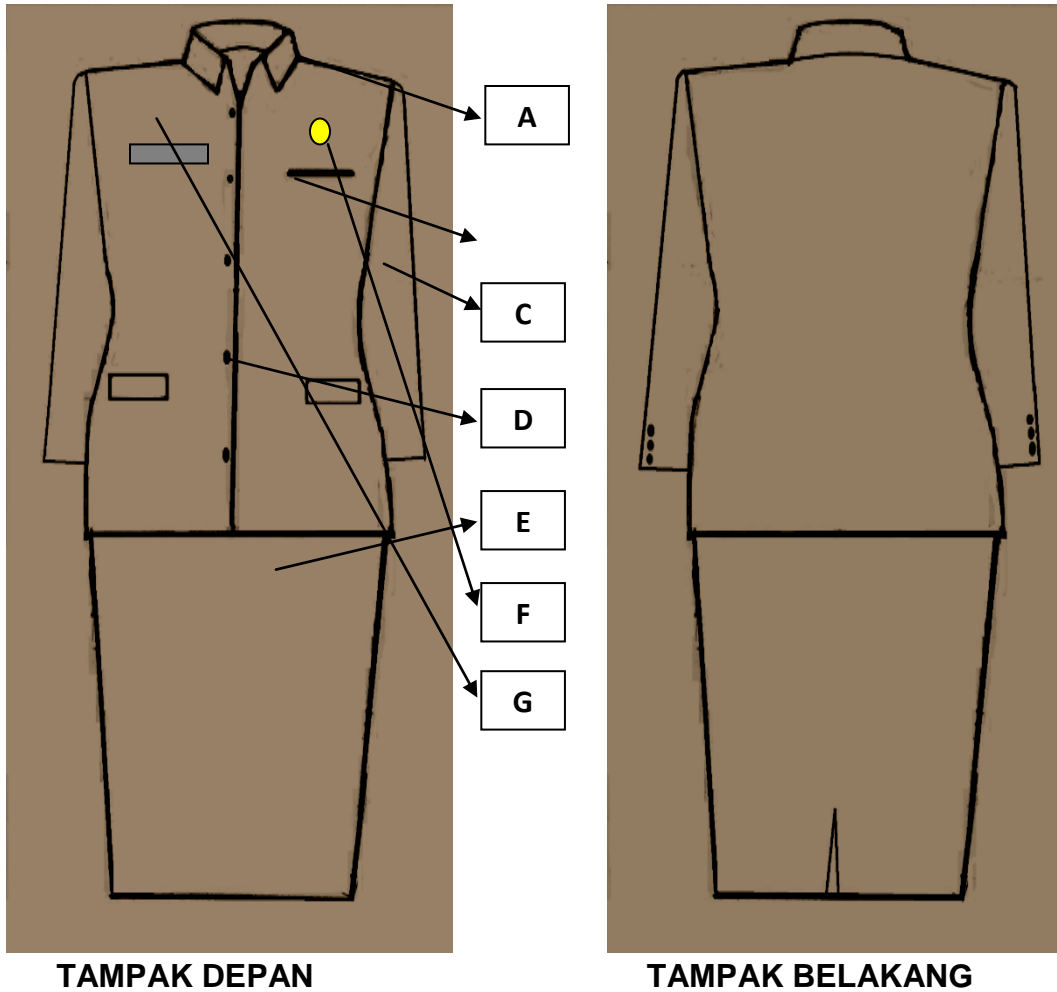
**Tampak Depan**

**Tampak Belakang**

**KETERANGAN GAMBAR :**

- A. Jas Lengan Panjang dengan Celana Panjang warna sama dengan baju
- B. Krah Berdiri
- C. Lencana KORPRI
- D. Papan Nama
- E. Tiga Saku – Atas kiri satu sebelah dalam dan dua bawah kanan kiri tertutup
- F. Kancing Lima Buah

### 18. Pakaian Sipil Resmi (PSR) PNS Wanita dengan Kelengkapannya



#### **KETERANGAN GAMBAR :**

- A. Krah berdiri
- B. Tiga saku atas kiri satu sebelah dalam dan dua saku bawah sebelah kanan kiri pakai tutup
- C. Lengan Panjang
- D. Kancing Lima Buah
- E. Rok 15 cm dibawah lutut warna sama dengan baju
- F. Lencana KORPRI
- G. Papan Nama
- H. Jilbab menyesuaikan

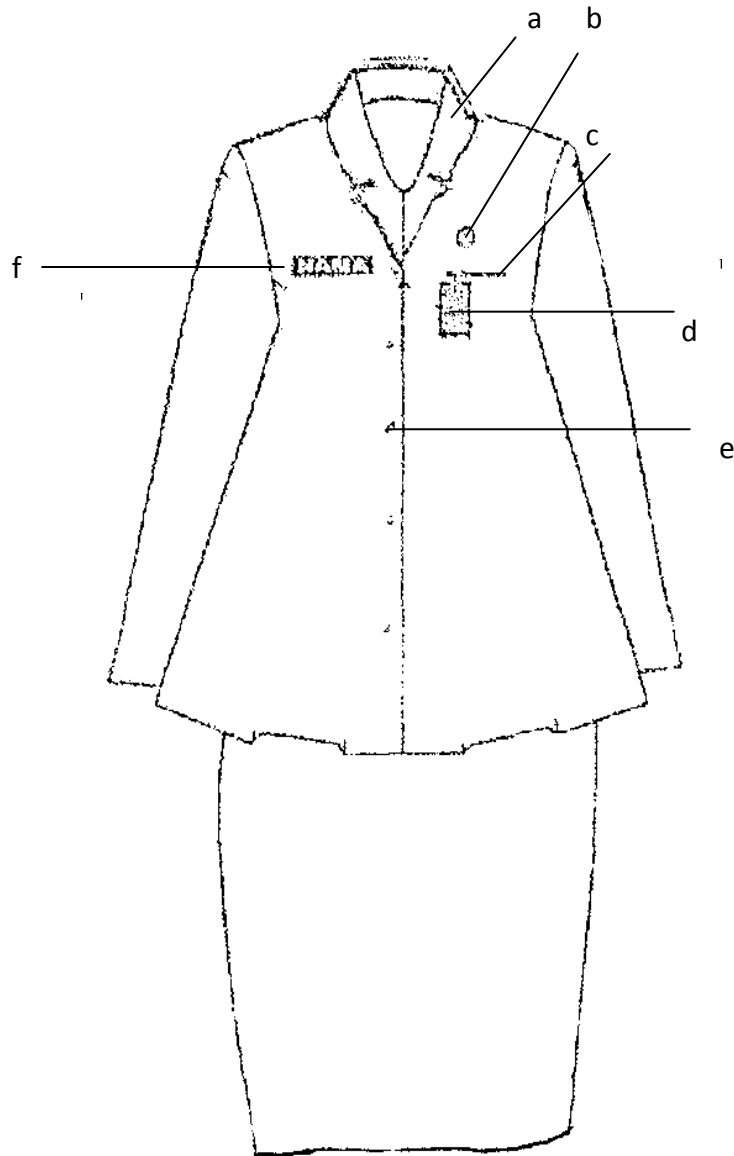
### 19. Pakaian Sipil Resmi (PSR) PNS Wanita Berjilbab



#### **KETERANGAN GAMBAR :**

- A. Krah rebah
- B. Lencana KORPRI
- C. Saku Baju Atas satu
- D. Tanda Pengenal
- E. Kancing Lima Buah
- F. Dua Saku Bawah dengan Tutup
- G. Papan Nama
- H. Rok panjang sampai mata kaki / celana panjang warna sama dengan baju

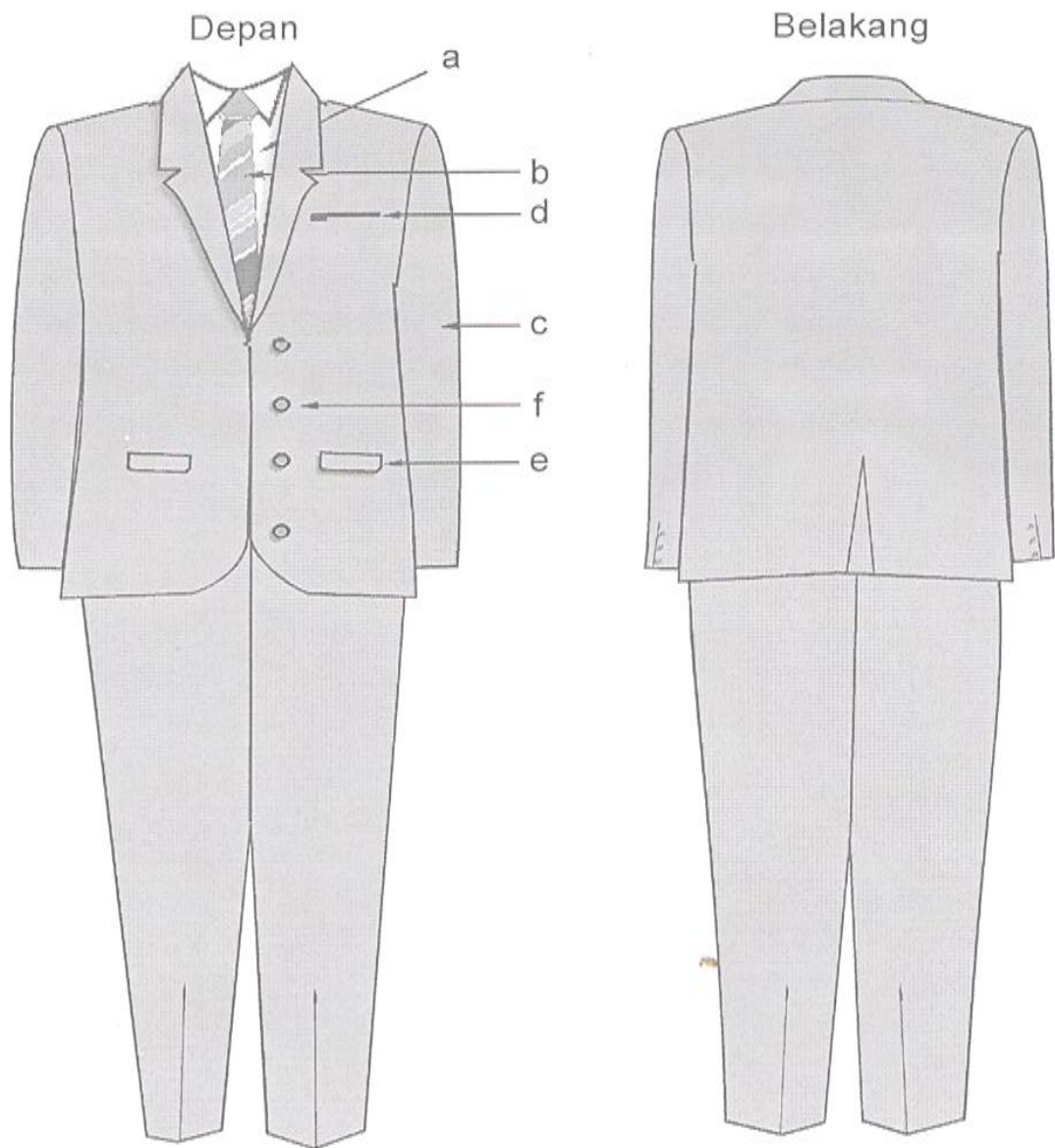
## 20. Pakaian Sipil Resmi (PSR) PNS Wanita Hamil



### **KETERANGAN GAMBAR :**

- A. Krah rebah
- B. Lencana KORPRI
- C. Saku Baju Atas
- D. Tanda Pengenal
- E. Kancing Lima Buah
- F. Papan Nama
- G. Jilbab menyesuaikan

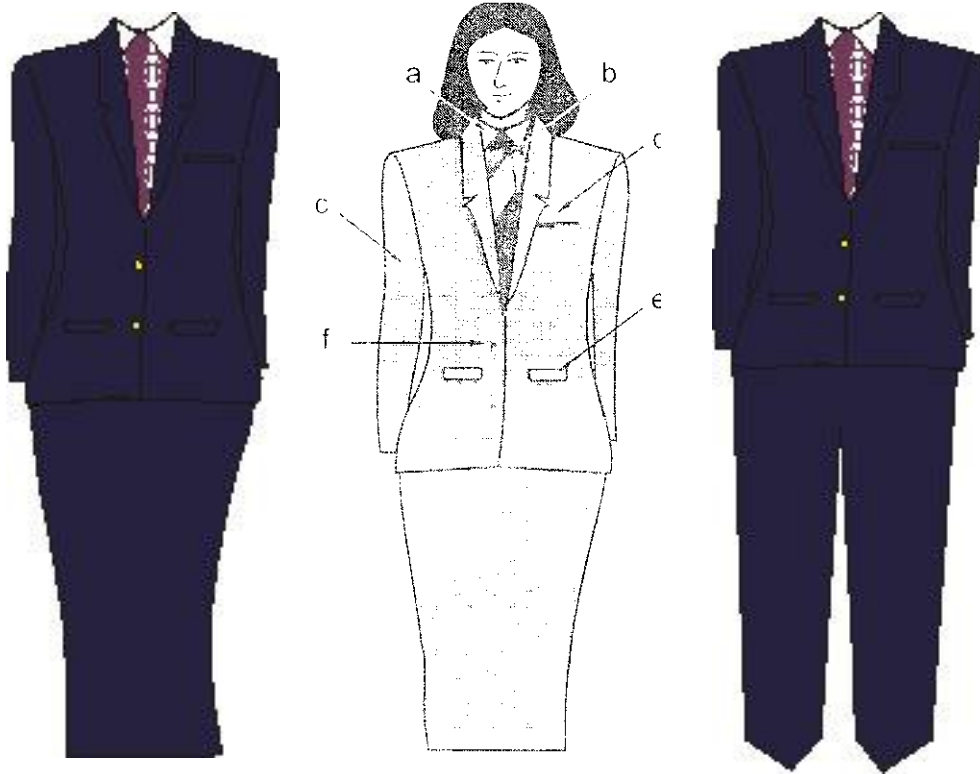
## 21. Pakaian Sipil Lengkap (PSL) PNS Pria



### **KETERANGAN GAMBAR :**

- A. Kemeja warna putih
- B. Dasi
- C. Lengan Panjang
- D. Saku Atas Jas
- E. Saku Bawah Jas dengan Tutup
- F. Kancing

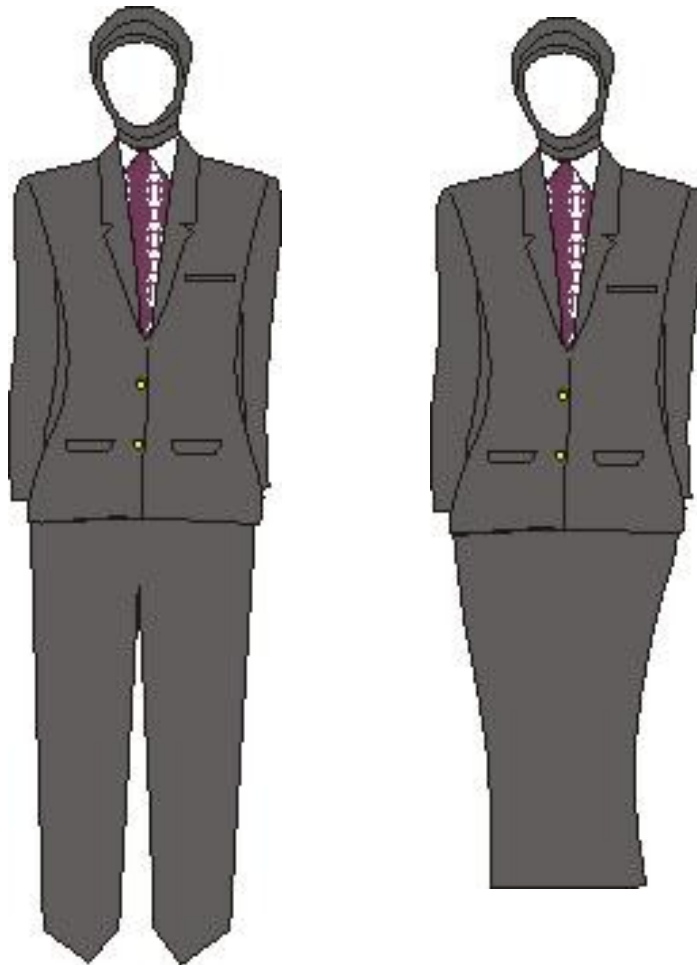
## 22. Pakaian Sipil Lengkap (PSL) PNS Wanita



### **KETERANGAN GAMBAR :**

- A. Kemeja Warna Putih
- B. Dasi
- C. Lengan Panjang
- D. Saku Baju Atas
- E. Saku Bawah Jas dengan Tutup
- F. Kancing

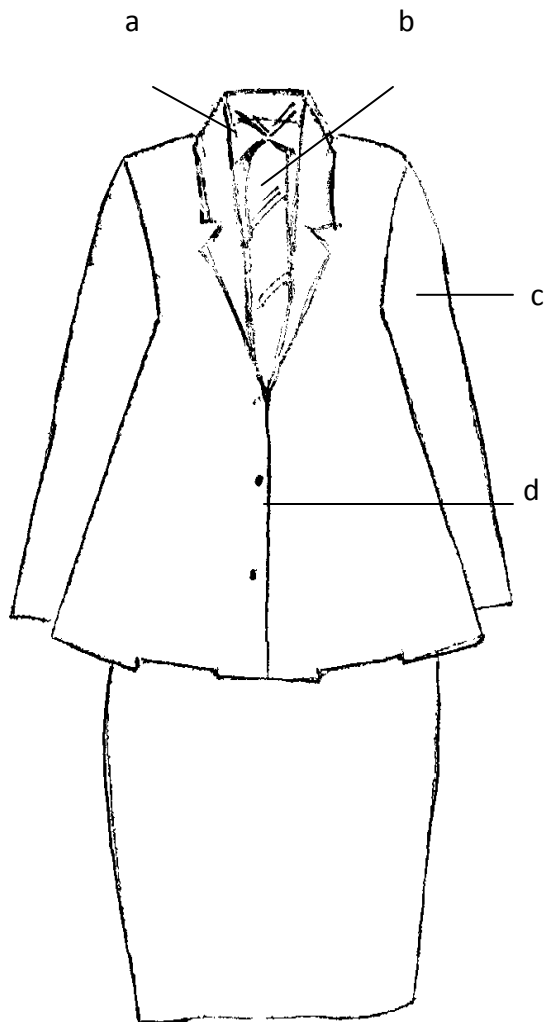
### 23. Pakaian Sipil Lengkap (PSL) PNS Wanita Berjilbab



#### **KETERANGAN GAMBAR :**

- A. Kemeja Warna Putih
- B. Lengan Panjang
- C. Saku Baju Atas satu
- D. Dua Saku Bawah Jas pakai tutup
- E. Kancing
- F. Rok panjang sampai mata kaki / celana panjang sama dengan warna baju

#### 24. Pakaian Sipil Lengkap (PSL) PNS Wanita Hamil

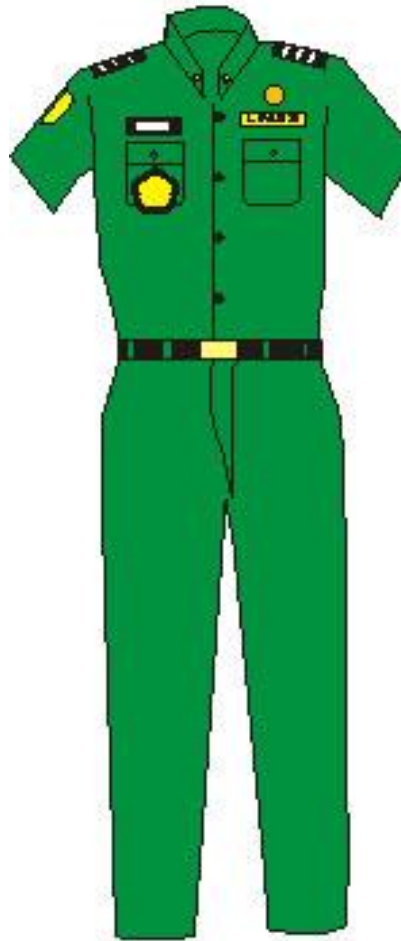


#### **KETERANGAN GAMBAR :**

- A. Kemeja Warna Putih
- B. Lengan Panjang
- C. Kancing
- D. Jilbab menyesuaikan



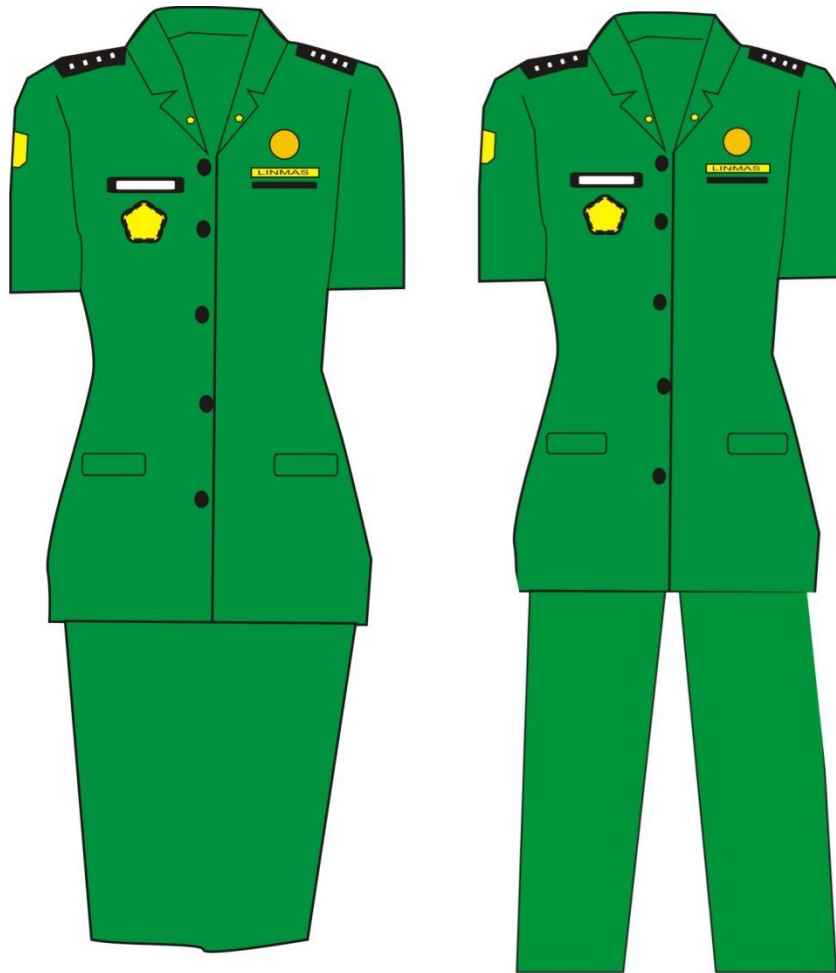
## 25. Pakaian Dinas Perlindungan Masyarakat PNS Pria



### Keterangan

- Kerah berdiri
- Pangkat sesuai golongan dengan warna dasar sesuai warna baju
- Tanda lokasi
- Lambang Linmas
- Pin melati dipasang dikedua ujung kerah baju
- Baju lengan pendek
- Lencana korpri
- Papan nama dasar hitam, tulisan putih dengan list putih
- Tanda jabatan struktural
- Saku atas dua
- Ikat pinggang hitam dengan lambang korpri
- Celana panjang sesuai warna baju

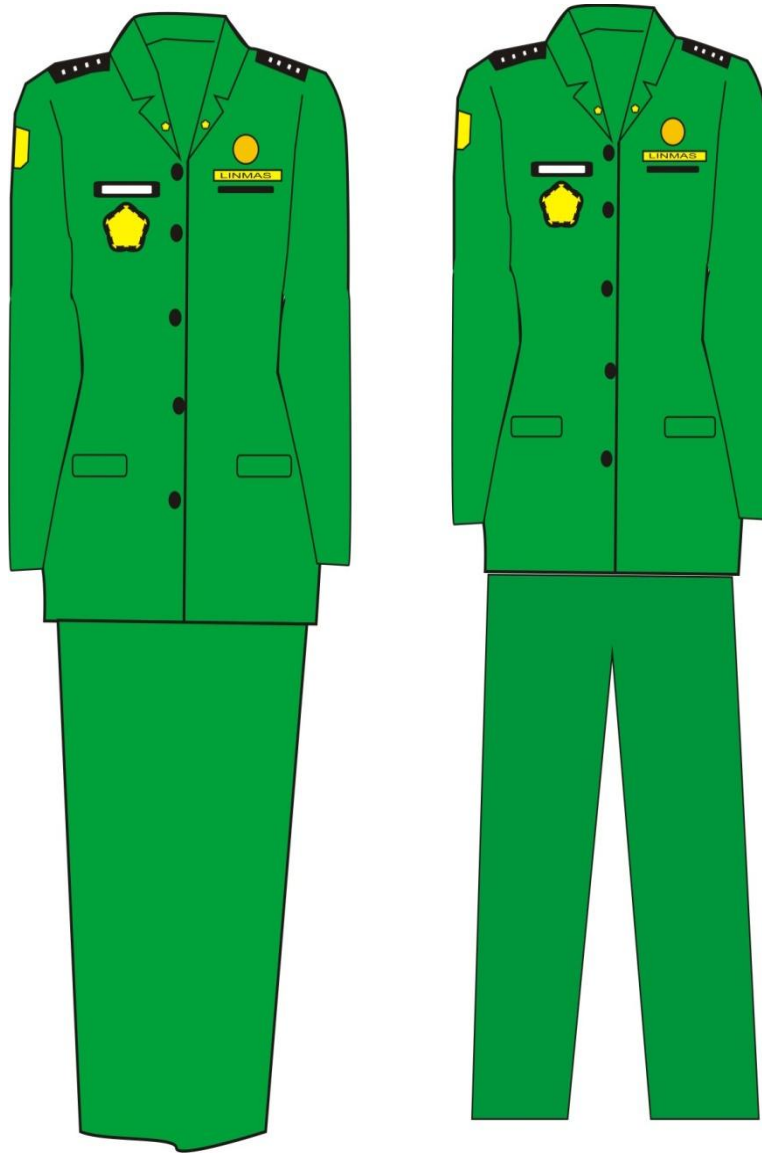
## 26. Pakaian Dinas Perlindungan Masyarakat PNS Wanita



### Keterangan

- Kerah baju rebah
- Satu Saku atas dalam sebelah kiri dan dua dibawah kiri dan kanan tertutup
- Lencana Korpri
- Papan Nama
- Pin melati dikedua ujung kerah baju
- Tanda jabatan struktural
- Saku bawah kiri dan kanan tertutup
- Rok 15 cm dibawah lutut / celana panjang
- Lidah bahu
- Jilbab menyesuaikan

## 27. Pakaian Dinas Perlindungan Masyarakat PNS Wanita



### Keterangan

- Kerah baju rebah
- Saku atas dalam sebelah kir idan dua dibawah tertutup
- Lencana korpri
- Papan nama
- Pin melati dikedua ujung kerah baju
- Tanda jabatan struktural
- Rok panjang sampai mata kaki / celana panjang
- Lidah bahu
- Jilbab menyesuaikan

## 28. Pakaian Dinas Perlindungan Masyarakat PNS Wanita berjilbab



### Keterangan

- Kerah baju rebah
- Saku atas dalam sebelah kiri dan dua dibawah tertutup
- Lencana korpri
- Papan nama
- Pin melati dikedua ujung kerah baju
- Tanda jabatan struktural
- Rok panjang sampai mata kaki / celana panjang sama dengan warna baju
- Lidah bahu
- Jilbab dimasukkan kedalam krah baju

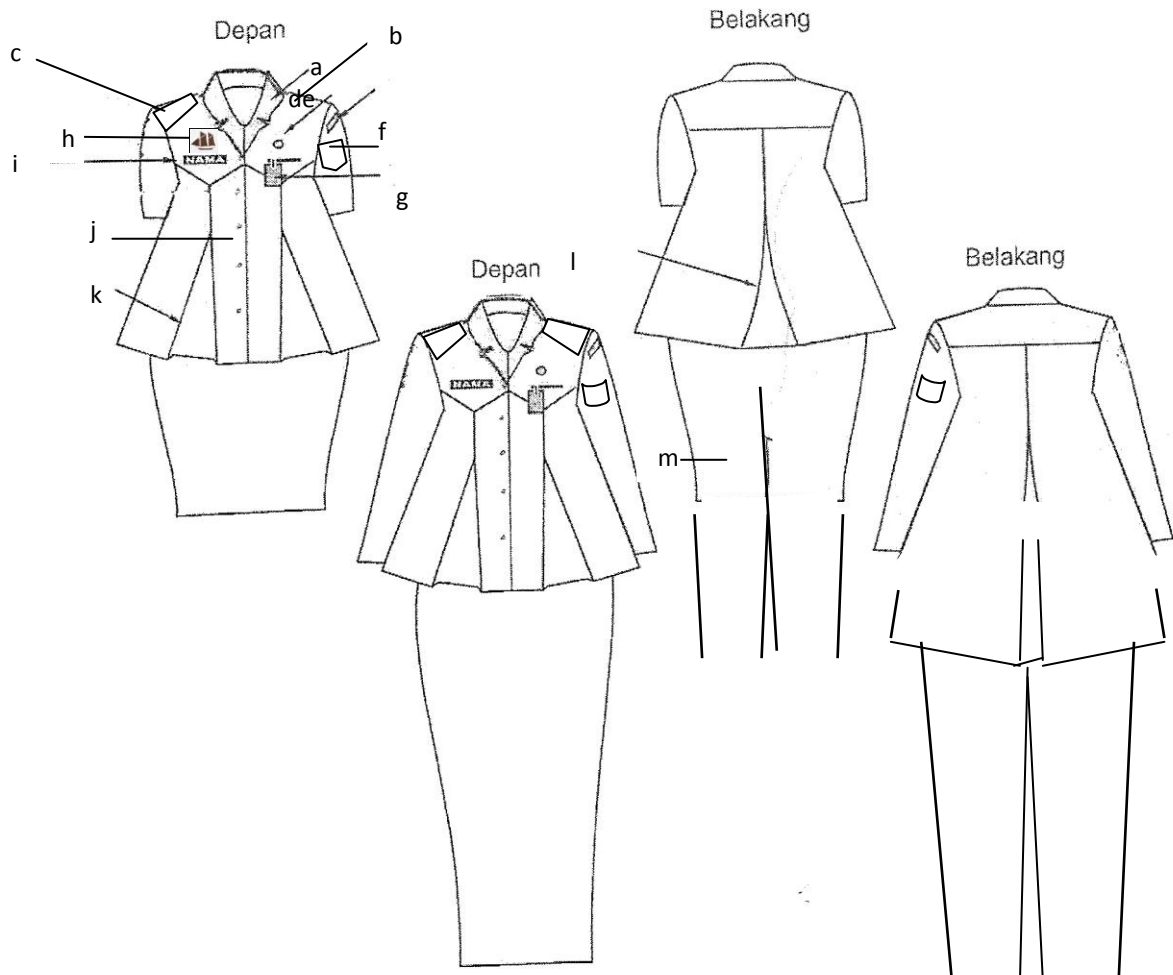
## 29. Pakaian Dinas Perlindungan Masyarakat PNS Wanita berjilbab



### **KETERANGAN GAMBAR :**

- a. Krah Baju rebah
- b. Berlidah bahu
- c. Pakai pangkat sesuai golongan dengan warna dasar sesuai warna baju
- d. Lencana KORPRI
- e. Tanda lokasi
- f. Lambang Provinsi Sulawesi barat
- g. Tanda Pengenal
- h. Papan nama dasar hitam, tulisan putih dengan lis putih
- i. Celana panjang
- j. Tanda Jabatan
- k. Jilbab dimasukkan kedalam krah baju

### 30. Pakaian Dinas Perlindungan Masyarakat PNS Wanita Hamil

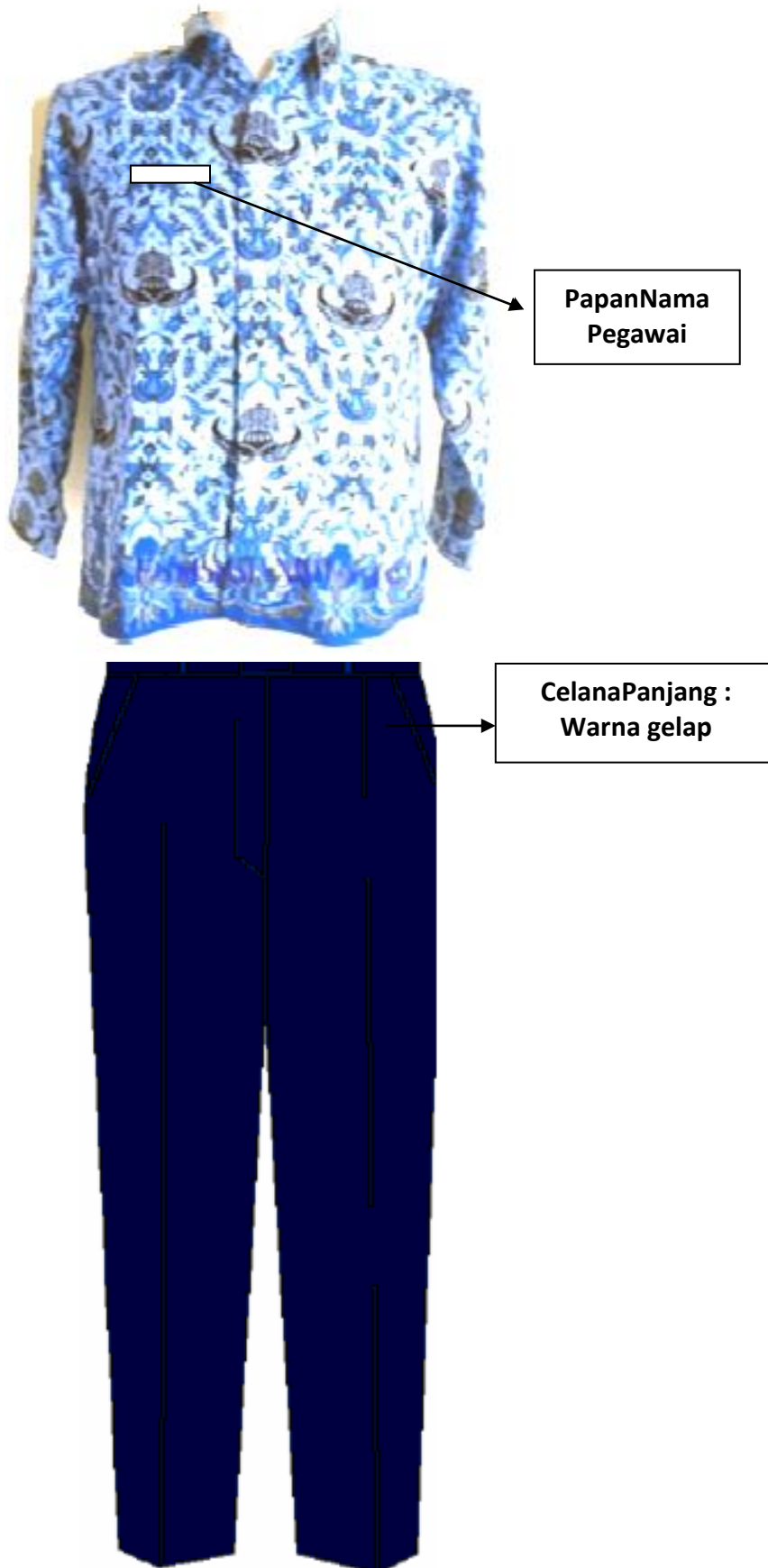


#### **KETERANGAN GAMBAR :**

- A. Krah Baju rebah
- B. Berlidah bahu
- C. Pakai pangkat sesuai golongan dengan warna dasar sesuai warna baju
- D. Lencana KORPRI
- E. Tanda lokasi

- F. Lambang Provinsi Sulawesi Barat
- G. Tanda Pengenal
- H. Papan nama dasar hitam, tulisan putih dengan lis putih
- I. Kancing baju
- J. Celana panjang
- K. Jilbab menyesuaikan

### 31. Pakaian Seragam Korpri PNS Pria



Keterangan

- Kerah baju berdiri
- Papan nama



### 32. Pakaian Seragam Korpri PNS Wanita



← jilbab

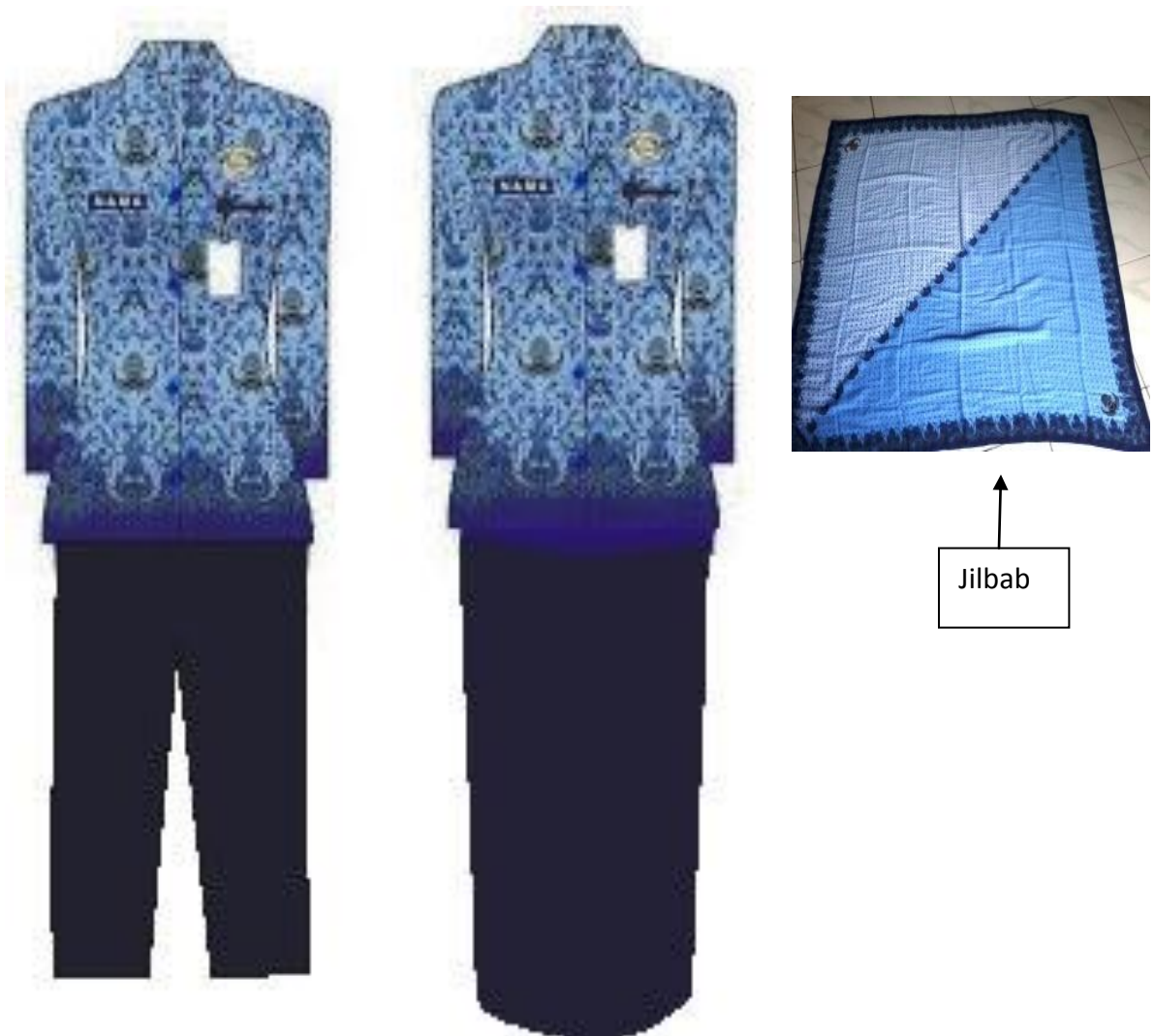


#### Keterangan

- Kerah baju rebah
- Papan nama
- Rok pendek 15 cm dibawah lutut / celana panjang
- Jilbab menyesuaikan



### 33. Pakaian Seragam Korpri PNS Wanita berjilbab



#### Keterangan

- Kerah baju rebah
- Papan nama
- Rok panjang sampai mata kaki / celana panjang
- Jilbab menyesuaikan

**GUBERNUR SULAWESI BARAT,**

**ttd**

**H. ANWAR ADNAN SALEH**

Salinan Sesuai Dengan Aslinya  
Mamuju, tanggal

KEPALA BIRO HUKUM,

**H. MUHAMMAD SARJAN, SH, M.Si**

Pangkat : Pembina Utama Madya  
NIP : 19560303 198703 1 007

