



BUPATI AGAM
PROVINSI SUMATERA BARAT

PERATURAN BUPATI AGAM
NOMOR 3⁰ TAHUN 2022

TENTANG

BATAS NAGARI TIKU UTARA KECAMATAN TANJUNG MUTIARA

DENGAN RAHMAT TUHAN YANG MAHA ESA

BUPATI AGAM,

Menimbang : bahwa berdasarkan ketentuan Pasal 9 ayat (3), Pasal 16 ayat (2) dan Pasal 17 ayat (2) Peraturan Menteri Dalam Negeri Nomor 45 Tahun 2016 tentang Pedoman Penetapan dan Penegasan Batas Desa, perlu menetapkan Peraturan Bupati tentang Batas Nagari Tiku Utara Kecamatan Tanjung Mutiara;

Mengingat : 1. Undang-Undang Nomor 12 Tahun 1956 tentang Pembentukan Daerah Otonom Kabupaten Dalam Lingkungan Daerah Propinsi Sumatera Tengah (Lembaran Negara Republik Indonesia Tahun 1956 Nomor 25);

2. Undang-Undang Nomor 6 Tahun 2014 tentang Desa (Lembaran Negara Republik Indonesia Tahun 2014 Nomor 7, Tambahan Lembaran Negara Republik Indonesia Nomor 5495); sebagaimana telah diubah dengan Undang-Undang Nomor 11 Tahun 2020 tentang Cipta Kerja (Lembaran Negara Republik Indonesia Tahun 2020 Nomor 245, Tambahan Lembaran Negara Republik Indonesia Nomor 6573);

3. Undang-Undang Nomor 23 Tahun 2014 tentang Pemerintahan Daerah (Lembaran Negara Republik Indonesia Tahun 2014 Nomor 244, Tambahan Lembaran Negara Republik Indonesia Nomor 5587) sebagaimana telah diubah beberapa kali, terakhir dengan Undang-Undang Nomor 1 Tahun 2022 tentang Hubungan Keuangan Antara Pemerintah Pusat dan

Pemerintahan Daerah (Lembaran Negara Republik Indonesia Tahun 2020 Nomor 245, Tambahan Lembaran Negara Republik Indonesia Nomor 6573);

4. Peraturan Pemerintah Nomor 43 Tahun 2014 tentang Peraturan Pelaksanaan Undang-Undang Nomor 6 Tahun 2014 tentang Desa (Lembaran Negara Republik Indonesia Tahun 2014 Nomor 113, Tambahan Lembaran Negara Republik Indonesia Nomor 5539) sebagaimana telah diubah beberapa kali terakhir dengan Peraturan Pemerintah Nomor 11 Tahun 2021 tentang Badan Usaha Milik Desa (Lembaran Negara Republik Indonesia Tahun 2021 Nomor 21, Tambahan Lembaran Negara Republik Nomor 6623);
5. Peraturan Menteri Dalam Negeri Nomor 45 Tahun 2016 tentang Pedoman Penetapan dan Penegasan Batas Desa (Berita Negara Republik Indonesia Tahun 2016 Nomor 1038);
6. Peraturan Menteri Dalam Negeri Republik Indonesia Nomor 22 Tahun 2017 tentang Batas Daerah Kabupaten Agam dengan Kabupaten Padang Pariaman Provinsi Sumatera Barat;
7. Peraturan Daerah Kabupaten Agam Nomor 12 Tahun 2007 tentang Pemerintahan Nagari (Lembaran Daerah Kabupaten Agam Tahun 2007 Nomor 12);

MEMUTUSKAN:

Menetapkan : PERATURAN BUPATI TENTANG BATAS NAGARI TIKU UTARA KECAMATAN TANJUNG MUTIARA.

BAB I

KETENTUAN UMUM

Pasal 1

Dalam Peraturan Bupati ini, yang dimaksud dengan :

1. Daerah adalah Kabupaten Agam.
2. Pemerintah Daerah adalah Pemerintah Kabupaten Agam.
3. Bupati adalah Bupati Agam.
4. Kecamatan adalah wilayah kerja Camat sebagai Perangkat Daerah Kabupaten Agam.

5. Nagari adalah kesatuan masyarakat hukum yang memiliki batas wilayah yang berwenang untuk mengatur dan mengurus urusan pemerintahan, kepentingan masyarakat setempat berdasarkan prakarsa masyarakat, hak asal usul, dan/atau hak tradisional yang diakui dan dihormati dalam sistem pemerintahan Negara Kesatuan Republik Indonesia.
6. Batas adalah tanda pemisah antara Desa yang bersebelahan baik berupa batas alam maupun batas buatan.
7. Batas Nagari adalah pembatas wilayah administrasi pemerintahan antar Nagari yang merupakan rangkaian titik-titik koordinat yang berada pada permukaan bumi dapat berupa tanda-tanda alam seperti igir/punggung gunung/pegunungan (*watershed*), median sungai dan/atau unsur buatan dilapangan yang dituangkan dalam bentuk peta.
8. Peta Batas Nagari adalah peta detail yang menyajikan semua unsur batas dan unsur lainnya, seperti pilar batas, garis batas, toponimi perairan dan transportasi.
9. Titik Kartometrik selanjutnya disingkat TK adalah titik penanda batas antara dua atau lebih wilayah Nagari dengan koordinat yang diperoleh dari pengukuran diatas peta.
10. Lintang Selatan yang selanjutnya disingkat LS adalah garis lintang yang berada di sebelah selatan garis khatulistiwa.
11. Bujur Timur yang di Singkat BT adalah garis bujur yang berada di sebelah timur Greenwich.
12. Pilar Batas Utama yang selanjutnya disingkat PBU adalah pilar batas yang dipasang sebagai tanda batas antar Nagari yang diletakkan tepat pada batas antar Nagari.

Pasal 2

Peraturan Bupati ini bertujuan untuk menciptakan tertib administrasi pemerintahan, memberikan kejelasan dan kepastian hukum terhadap Batas Nagari Tiku Utara Kecamatan Tanjung Mutiara yang memiliki aspek teknis dan yuridis.

BAB II

BATAS NAGARI TIKU UTARA

Pasal 3

- (1) Batas Nagari Tiku Utara Kecamatan Tanjung Mutiara adalah sebagai berikut:
- a. Sebelah Utara : Nagari Tiku Limo Jorong Kecamatan Tanjung Mutiara dan Nagari Manggopoh Kecamatan Lubuk Basung;
 - b. Sebelah Selatan : Nagari Tiku Selatan Kecamatan Tanjung Mutiara dan Kabupaten Padang Pariaman;
 - c. Sebelah Timur : Nagari Manggopoh Kecamatan Lubuk Basung dan Kabupaten Padang Pariaman; dan
 - d. Sebelah Barat : Nagari Tiku Selatan Kecamatan Tanjung Mutiara.
- (2) Batas Nagari Tiku Utara sebagaimana dimaksud pada ayat (1) telah di tetapkan dengan koordinat titik kartometrik batas nagari sebagai berikut:
- a. Batas Nagari Tiku Utara Kecamatan Tanjung Mutiara dengan Nagari Manggopoh Kecamatan Lubuk Basung :
 1. Dimulai dari TK 13.05-13.06.01.2001-01.2002-000 (PBU 31) dengan koodinat $0^{\circ}22' 46.8321''$ LS dan $99^{\circ} 59' 39.6555''$ BT yang terletak pada batas Nagari Balai Baiak Malai III Koto Kecamatan IV Koto Aur Malintang Kabupaten Padang Pariaman dengan Nagari Tiku Utara Kecamatan Tanjung Mutiara Kabupaten Agam mengacu pada Peraturan Menteri Dalam Negeri Republik Indonesia Nomor 22 Tahun 2017 tentang Batas Daerah Kabupaten Agam dengan Kabupaten Padang Pariaman Provinsi Sumatera Barat, koordinat ini adalah simpul batas antara Nagari Tiku Utara Kecamatan Tanjung Mutiara, Nagari Manggopoh Kecamatan Lubuk Basung dan Kabupaten Padang Pariman.

2. Selanjutnya mengarah ke Barat Laut mengikuti punggung Bukik Tigo Sandiang sampai pada TK 13.06.01.2001-02.2005-001 dengan koordinat $0^{\circ}22'39.052''\text{LS}$ dan $99^{\circ}58'53.141''\text{BT}$ terletak pada lahan Hendri yang merupakan batas Nagari Tiku Utara Kecamatan Tanjung Mutiara dengan Nagari Manggopoh Kecamatan Lubuk Basung.
3. Selanjutnya mengarah ke Barat Daya mengikuti pematang sawah sampai pada TK 13.06.01.2001-02.2005-002 dengan koordinat $0^{\circ}22'45.402''\text{LS}$ dan $99^{\circ}58'39.972''\text{BT}$ terletak pada lahan Jowari yang merupakan batas Nagari Tiku Utara Kecamatan Tanjung Mutiara dengan Nagari Manggopoh Kecamatan Lubuk Basung.
4. Selanjutnya mengarah ke Barat Daya mengikuti pematang sawah sampai pada TK 13.06.01.2001-02.2005-003 dengan koordinat $0^{\circ}22'51.928''\text{LS}$ dan $99^{\circ}58'22.817''\text{BT}$ terletak pada lahan keluarga Suri Inyiak yang merupakan batas Nagari Tiku Utara Kecamatan Tanjung Mutiara dengan Nagari Manggopoh Kecamatan Lubuk Basung.
5. Selanjutnya mengarah ke Barat mengikuti pematang sawah sampai pada TK 13.06.01.2001-02.2005-004 dengan koordinat $0^{\circ}22'54.917''\text{LS}$ dan $99^{\circ}58'7.480''\text{BT}$ terletak pada Jalan Anak Aia Duku dekat sawah Kindo yang merupakan batas Nagari Tiku Utara Kecamatan Tanjung Mutiara dengan Nagari Manggopoh Kecamatan Lubuk Basung.
6. Selanjutnya mengarah ke Barat mengikuti pematang sawah sampai TK 13.06.01.2001-02.2005-005 dengan koordinat $0^{\circ}22'52.346''\text{LS}$ dan $99^{\circ}57'47.532''\text{BT}$ terletak pada polongan tanah keluarga Katik Tamrin Jalan Anak Aia Duku yang merupakan batas Nagari Tiku Utara Kecamatan Tanjung Mutiara dengan Nagari Manggopoh Kecamatan Lubuk Basung.
7. Selanjutnya mengarah ke Barat Laut mengikuti pematang sawah sampai pada TK 13.06.01.2001-02.2005-006 dengan koordinat $0^{\circ}22'34.506''\text{LS}$ dan $99^{\circ}57'27.246''\text{BT}$ terletak pada Simpang Patamuan

tanah keluarga Labai yang merupakan batas Nagari Tiku Utara Kecamatan Tanjung Mutiara dengan Nagari Manggopoh Kecamatan Lubuk Basung.

8. Selanjutnya mengarah ke Utara mengikuti igir/punggung bukit sampai pada TK 13.06.01.2001-02.2005-007 dengan koordinat $0^{\circ}22'4.620''$ LS dan $99^{\circ}57'29.522''$ BT terletak pada simpang Padang Kalumpang yang merupakan batas Nagari Tiku Utara Kecamatan Tanjung Mutiara dengan Nagari Manggopoh Kecamatan Lubuk Basung.
9. Selanjutnya mengarah ke Barat Laut mengikuti igir/punggung bukit sampai pada TK 13.06.01.2001-02.2005-008 dengan koordinat $0^{\circ}21'56.483''$ LS dan $99^{\circ}57'14.820''$ BT terletak pada palak keluarga Pak Uncu yang merupakan batas Nagari Tiku Utara Kecamatan Tanjung Mutiara dengan Nagari Manggopoh Kecamatan Lubuk Basung.
10. Selanjutnya mengarah ke Barat Laut mengikuti lereng bukit sampai pada TK 13.06.01.2001-02.2005-009 dengan koordinat $0^{\circ}21'42.526''$ LS dan $99^{\circ}57'1.381''$ BT terletak pada tanah keluarga Urang Tuo Ali yang merupakan batas Nagari Tiku Utara Kecamatan Tanjung Mutiara dengan Nagari Manggopoh Kecamatan Lubuk Basung.
11. Selanjutnya mengarah ke Barat Laut mengikuti lereng bukit sampai pada TK 13.06.01.2001-02.2005-010 dengan koordinat $0^{\circ}21'25.093''$ LS dan $99^{\circ}56'49.340''$ BT terletak pada Jalan Sungai Karambia yang merupakan batas Nagari Tiku Utara Kecamatan Tanjung Mutiara dengan Nagari Manggopoh Kecamatan Lubuk Basung.
12. Selanjutnya mengarah ke Timur Laut mengikuti Jalan Sungai Karambia sampai pada TK 13.06.01.2001-02.2005-011 dengan koordinat $0^{\circ}21'23.226''$ LS dan $99^{\circ}56'51.023''$ BT terletak pada lahan keluarga Upik Dayan yang merupakan batas Nagari Tiku Utara Kecamatan Tanjung Mutiara dengan Nagari Manggopoh Kecamatan Lubuk Basung.

13. Selanjutnya mengarah ke Barat mengikuti pematang sawah sampai pada TK 13.06.01.2001-02.2005-012 dengan koordinat $0^{\circ}21'21.332''\text{LS}$ dan $99^{\circ}56'40.524''\text{BT}$ terletak pada Kapalo Banda Simpang Tigo Lahan Keluarga Dupmarnis yang merupakan batas Nagari Tiku Utara Kecamatan Tanjung Mutiara dengan Nagari Manggopoh Kecamatan Lubuk Basung.
14. Selanjutnya mengarah Barat mengikuti pematang sawah sampai pada TK 13.06.01.2001-02.2005-013 dengan koordinat $0^{\circ}21'21.017''\text{LS}$ dan $99^{\circ}56'29.198''\text{BT}$ terletak pada banda Simpang Tigo Lahan Keluarga Sanang yang merupakan batas Nagari Tiku Utara Kecamatan Tanjung Mutiara dengan Nagari Manggopoh Kecamatan Lubuk Basung.
15. Selanjutnya mengarah ke Barat Laut mengikuti pinggir lahan sawit sampai pada TK 13.06.01.2001-02.2005-014 dengan koordinat $0^{\circ}21'18.117''\text{LS}$ dan $99^{\circ}56'25.431''\text{BT}$ terletak pada tanah keluarga Gambua yang merupakan batas Nagari Tiku Utara Kecamatan Tanjung Mutiara dengan Nagari Manggopoh Kecamatan Lubuk Basung.
16. Selanjutnya mengarah ke Timut Laut mengikuti lahan sawit sampai pada TK 13.06.01.2001-02.2005-015 dengan koordinat $0^{\circ}21'13.980''\text{LS}$ dan $99^{\circ}56'27.428''\text{BT}$ terletak pada lahan sawit keluarga Gambua yang merupakan batas Nagari Tiku Utara Kecamatan Tanjung Mutiara dengan Nagari Manggopoh Kecamatan Lubuk Basung.
17. Selanjutnya mengarah ke Utara mengikuti lahan sawit sampai pada TK 13.06.01.2001-02.2005-016 dengan koordinat $0^{\circ}21'12.114''\text{LS}$ dan $99^{\circ}56'27.057''\text{BT}$ terletak pada tanah keluarga Gambua yang merupakan batas Nagari Tiku Utara Kecamatan Tanjung Mutiara dengan Nagari Manggopoh Kecamatan Lubuk Basung.
18. Selanjutnya mengarah ke Timur Laut mengikuti lahan sawit sampai pada TK 13.06.01.2001-02.2005-017 dengan koordinat $0^{\circ}21'10.074''\text{LS}$ dan $99^{\circ}56'27.884''\text{BT}$ terletak pada tanah keluarga

Gumbuih yang merupakan batas Nagari Tiku Utara Kecamatan Tanjung Mutiara dengan Nagari Manggopoh Kecamatan Lubuk Basung.

19. Selanjutnya mengarah ke Timur Laut mengikuti lahan sawit sampai pada TK 13.06.01.2001-02.2005-018 dengan koordinat $0^{\circ}21'8.495''$ LS dan $99^{\circ}56'28.255''$ BT terletak pada punggung bukit tanah keluarga Andah Syamsul yang merupakan batas Nagari Tiku Utara Kecamatan Tanjung Mutiara dengan Nagari Manggopoh Kecamatan Lubuk Basung.
20. Selanjutnya mengarah ke Barat Laut mengikuti lahan sawit sampai pada TK 13.06.01.2001-02.2005-019 dengan koordinat $0^{\circ}21'6.111''$ LS dan $99^{\circ}56'23.890''$ BT terletak pada pematang sawah keluarga Andah Syamsul yang merupakan batas Nagari Tiku Utara Kecamatan Tanjung Mutiara dengan Nagari Manggopoh Kecamatan Lubuk Basung.
21. Selanjutnya mengarah ke Timur Laut mengikuti lahan sawit sampai pada TK 13.06.01.2001-02.2005-020 dengan koordinat $0^{\circ}21'3.928''$ LS dan $99^{\circ}56'24.631''$ BT terletak pada pinggir bukit keluarga Bgd Adang Karman yang merupakan batas Nagari Tiku Utara Kecamatan Tanjung Mutiara dengan Nagari Manggopoh Kecamatan Lubuk Basung.
22. Selanjutnya mengarah ke Barat Laut mengikuti lahan sawit sampai pada TK 13.06.01.2001-02.2005-021 dengan koordinat $0^{\circ}21'1.832''$ LS dan $99^{\circ}56'19.981''$ BT terletak pada sudut dinding beton tanah keluarga Bgd Adang Karman pinggir jalan lintas Lubuk Basung – Padang yang merupakan batas Nagari Tiku Utara Kecamatan Tanjung Mutiara dengan Nagari Manggopoh Kecamatan Lubuk Basung.
23. Selanjutnya mengarah ke Barat Daya mengikuti jalan lintas Padang – Lubuk Basung sampai pada TK 13.06.01.2001-02.2005-022 dengan koordinat $0^{\circ}21'6.169''$ LS dan $99^{\circ}56'16.472''$ BT terletak pada tanah keluarga Bgd. Adang Karman yang terletak di pinggir jalan raya Padang – Lubuk Basung (Anak Air Dadok dan Bukik Batu Apuang) yang merupakan

- batas Nagari Tiku Utara Kecamatan Tanjung Mutiara dengan Nagari Manggopoh Kecamatan Lubuk Basung.
24. Selanjutnya mengarah ke Barat Laut melintasi jalan lintas Padang – Lubuk Basung sampai pada TK 13.06.01.2001-02.2005-023 dengan koordinat $0^{\circ}21'5.987''\text{LS}$ dan $99^{\circ}56'16.223''\text{BT}$ terletak pada tanah keluarga Buruak yang merupakan batas Nagari Tiku Utara Kecamatan Tanjung Mutiara dengan Nagari Manggopoh Kecamatan Lubuk Basung.
 25. Selanjutnya mengarah ke Barat Laut mengikuti lahan sawit sampai TK 13.06.01.2001-02.2005-024 dengan koordinat $0^{\circ}21'1.128''\text{LS}$ dan $99^{\circ}56'13.689''\text{BT}$ terletak pada tanah keluarga Syarian yang merupakan batas Nagari Tiku Utara Kecamatan Tanjung Mutiara dengan Nagari Manggopoh Kecamatan Lubuk Basung.
 26. Selanjutnya mengarah ke Barat Daya mengikuti pematang sawah sampai TK 13.06.01.2001-02.2005-025 dengan koordinat $0^{\circ}21'1.944''\text{LS}$ dan $99^{\circ}56'10.676''\text{BT}$ terletak pada tanah bancah keluarga Pak Katik yang merupakan batas Nagari Tiku Utara Kecamatan Tanjung Mutiara dengan Nagari Manggopoh Kecamatan Lubuk Basung.
 27. Selanjutnya mengarah ke Barat Laut mengikuti pinggir lahan sawit sampai pada TK 13.06.01.2001-02.2005-026 dengan koordinat $0^{\circ}20'59.762''\text{LS}$ dan $99^{\circ}56'4.742''\text{BT}$ terletak pada tanah bancah keluarga Rasyid yang merupakan batas Nagari Tiku Utara Kecamatan Tanjung Mutiara dengan Nagari Manggopoh Kecamatan Lubuk Basung.
 28. Selanjutnya mengarah ke Barat mengikuti lahan sawit sampai pada TK 13.06.01.2001-02.2005-027 dengan koordinat $0^{\circ}20'59.819''\text{LS}$ dan $99^{\circ}56'2.950''\text{BT}$ terletak pada tanah bancah keluarga Yunasri yang merupakan batas Nagari Tiku Utara Kecamatan Tanjung Mutiara dengan Nagari Manggopoh Kecamatan Lubuk Basung.
 29. Selanjutnya mengarah ke Selatan mengikuti bancah sampai pada TK 13.06.01.2001-02.2005-028 dengan koordinat $0^{\circ}21'0.612''\text{LS}$ dan $99^{\circ}56'3.041''\text{BT}$ terletak pada sudut tanah keluarga Yunasri yang merupakan

- batas Nagari Tiku Utara Kecamatan Tanjung Mutiara dengan Nagari Manggopoh Kecamatan Lubuk Basung.
30. Selanjutnya mengarah ke Barat mengikuti tali banda caciang sampai pada TK 13.06.01.2001-02.2005-029 dengan koordinat $0^{\circ}21'0.785''\text{LS}$ dan $99^{\circ}55'59.161''\text{BT}$ terletak pada sudut tanah keluarga Nasir yang merupakan batas Nagari Tiku Utara Kecamatan Tanjung Mutiara dengan Nagari Manggopoh Kecamatan Lubuk Basung.
 31. Selanjutnya mengarah ke Utara mengikuti bancah sampai pada TK 13.06.01.2001-02.2005-030 koordinat $0^{\circ}20'56.040''\text{LS}$ dan $99^{\circ}55'59.047''\text{BT}$ terletak pada sudut tanah keluarga Daminar Jalan Padang Kuciang yang merupakan batas Nagari Tiku Utara Kecamatan Tanjung Mutiara dengan Nagari Manggopoh Kecamatan Lubuk Basung.
 32. Selanjutnya mengarah ke Utara mengikuti lahan sawit sampai pada TK 13.06.01.2001-02.2005-031 dengan koordinat $0^{\circ}20'54.030''\text{LS}$ dan $99^{\circ}55'59.275''\text{BT}$ terletak pada tanah keluarga Rabani yang merupakan batas Nagari Tiku Utara Kecamatan Tanjung Mutiara dengan Nagari Manggopoh Kecamatan Lubuk Basung.
 33. Selanjutnya mengarah ke Timur Laut mengikuti lahan sawit sampai pada TK 13.06.01.2001-02.2005-032 dengan koordinat $0^{\circ}20'53.834''\text{LS}$ dan $99^{\circ}55'59.720''\text{BT}$ terletak pada tanah keluarga Rabani yang merupakan batas Nagari Tiku Utara Kecamatan Tanjung Mutiara dengan Nagari Manggopoh Kecamatan Lubuk Basung.
 34. Selanjutnya mengarah ke Utara mengikuti lahan sawit sampai pada TK 13.06.01.2001-02.2005-033 dengan koordinat $0^{\circ}20'52.915''\text{LS}$ dan $99^{\circ}55'59.526''\text{BT}$ terletak pada tanah keluarga Rabani yang merupakan batas Nagari Tiku Utara Kecamatan Tanjung Mutiara dengan Nagari Manggopoh Kecamatan Lubuk Basung.
 35. Selanjutnya mengarah ke Barat Laut mengikuti lahan sawit sampai pada TK 13.06.01.2001-02.2005-034 dengan koordinat $0^{\circ}20'51.318''\text{LS}$ dan $99^{\circ}55'56.890''\text{BT}$ terletak pada tanah keluarga

Muncak Nasir yang merupakan batas Nagari Tiku Utara Kecamatan Tanjung Mutiara dengan Nagari Manggopoh Kecamatan Lubuk Basung.

36. Selanjutnya mengarah ke Barat Laut mengikuti lahan sawit sampai TK 13.06.01.2001-02.2005-035 dengan koordinat $0^{\circ}20'49.228''\text{LS}$ dan $99^{\circ}55'54.675''\text{BT}$ terletak pada tanah keluarga Muncak Nasir yang merupakan batas Nagari Tiku Utara Kecamatan Tanjung Mutiara dengan Nagari Manggopoh Kecamatan Lubuk Basung.
37. Selanjutnya mengarah ke Timur Laut mengikuti lahan sawit sampai pada TK 13.06.01.2001-02.2005-036 dengan koordinat $0^{\circ}20'48.688''\text{LS}$ dan $99^{\circ}55'55.086''\text{BT}$ terletak pada tanah keluarga Ramai yang merupakan batas Nagari Tiku Utara Kecamatan Tanjung Mutiara dengan Nagari Manggopoh Kecamatan Lubuk Basung.
38. Selanjutnya mengarah ke Barat Laut mengikuti lahan sawit sampai pada TK 13.06.01.2001-02.2005-037 dengan koordinat $0^{\circ}20'47.068''\text{LS}$ dan $99^{\circ}55'53.614''\text{BT}$ terletak pada Jalan Padang Kuciang yang merupakan batas Nagari Tiku Utara Kecamatan Tanjung Mutiara dengan Nagari Manggopoh Kecamatan Lubuk Basung.
39. Selanjutnya mengarah Barat Laut mengikuti lahan kelapa sampai pada TK 13.06.01.2001-02.2005-038 dengan koordinat $0^{\circ}20'45.196''\text{LS}$ dan $99^{\circ}55'51.457''\text{BT}$ terletak pada Jalan Padang Kuciang yang merupakan batas Nagari Tiku Utara Kecamatan Tanjung Mutiara dengan Nagari Manggopoh Kecamatan Lubuk Basung.
40. Selanjutnya mengarah ke Timur Laut mengikuti lahan sawit sampai TK 13.06.01.2001-02.2005-039 dengan koordinat $0^{\circ}20'43.219''\text{LS}$ dan $99^{\circ}55'53.363''\text{BT}$ terletak pada Jalan Padang Kuciang yang merupakan batas Nagari Tiku Utara Kecamatan Tanjung Mutiara dengan Nagari Manggopoh Kecamatan Lubuk Basung.
41. Selanjutnya mengarah ke Barat Laut mengikuti lahan sawit sampai pada TK 13.06.01.2001-02.2005-040

- dengan koordinat $0^{\circ}20'40.141''$ LS dan $99^{\circ}55'51.000''$ BT terletak pada tanah keluarga Mak E Mazon yang merupakan batas Nagari Tiku Utara Kecamatan Tanjung Mutiara dengan Nagari Manggopoh Kecamatan Lubuk Basung.
42. Selanjutnya mengarah ke Timur Laut mengikuti tepi lahan sawit sampai TK 13.06.01.2001-02.2005-041 dengan koordinat $0^{\circ}20'37.946''$ LS dan $99^{\circ}55'55.097''$ BT terletak pada tanah keluarga Mak E Mazon yang merupakan batas Nagari Tiku Utara Kecamatan Tanjung Mutiara dengan Nagari Manggopoh Kecamatan Lubuk Basung.
 43. Selanjutnya mengarah ke Utara mengikuti pinggir lahan sawit sampai pada TK 13.06.01.2001-02.2005-042 dengan koordinat $0^{\circ}20'30.495''$ LS dan $99^{\circ}55'52.414''$ BT terletak pada tanah keluarga Mak E Mazon yang merupakan batas Nagari Tiku Utara Kecamatan Tanjung Mutiara dengan Nagari Manggopoh Kecamatan Lubuk Basung.
 44. Selanjutnya mengarah ke Timur mengikuti jalan usaha tani sampai pada TK 13.06.01.2001-02.2005-043 dengan koordinat $0^{\circ}20'30.311''$ LS dan $99^{\circ}55'53.492''$ BT terletak pada tanah Mak E Mazon yang merupakan batas Nagari Tiku Utara Kecamatan Tanjung Mutiara dengan Nagari Manggopoh Kecamatan Lubuk Basung.
 45. Selanjutnya mengarah ke Barat Laut mengikuti aliran banda sampai TK 13.06.01.2001-02.2005-044 dengan koordinat $0^{\circ}20'5.289''$ LS dan $99^{\circ}55'40.106''$ BT terletak pada banda lahan Keluarga Kak Bansaik yang merupakan batas Nagari Tiku Utara Kecamatan Tanjung Mutiara dengan Nagari Manggopoh Kecamatan Lubuk Basung.
 46. Selanjutnya mengarah ke Barat Laut mengikuti tali banda sampai TK 13.06.01.2002-01.2003-02.2005-000 dengan koordinat $0^{\circ}19'39.141''$ LS dan $99^{\circ}53'59.467''$ BT terletak pada jalan R aliran Banda Gadih Munti PT. Mutiara Agam yang merupakan pertigaan batas antara Nagari Manggopoh Kecamatan

Lubuk Basung, Nagari Tiku Utara, dan Nagari Tiku Limo Jorong Kecamatan Tanjung Mutiara.

b. Batas Nagari Tiku Utara dengan Nagari Tiku Limo Jorong Kecamatan Tanjung Mutiara:

1. Dimulai dari TK 13.06.01.2002-01.2003-02.2005-000 dengan koordinat $0^{\circ}19'39.141''\text{LS}$ dan $99^{\circ}53'59.467''\text{BT}$ yang terletak pada pada jalan R aliran Banda Gadih Munti PT. Mutiara Agam yang merupakan pertigaan batas antara Nagari Tiku Utara Kecamatan Tanjung Mutiara, Nagari Manggopoh Kecamatan Lubuk Basung dan Nagari Tiku Limo Jorong Kecamatan Tanjung Mutiara.
2. Selanjutnya mengarah ke Utara mengikuti aliran Banda sawit sampai pada TK 13.06.01.2001-01.2003-001 dengan koordinat $0^{\circ}19'37.704''\text{LS}$ dan $99^{\circ}53'59.416''\text{BT}$ yang terletak pada aliran Banda Gadih Munti PT. Mutiara Agam yang merupakan batas antara Nagari Tiku Utara dengan Nagari Tiku Limo Jorong Kecamatan Tanjung Mutiara.
3. Selanjutnya mengarah ke Barat mengikuti aliran Banda Gadih Munti PT. Mutiara Agam sampai pada TK 13.06.01.2001-01.2003-002 dengan koordinat $0^{\circ}19'37.823''\text{LS}$ dan $99^{\circ}53'56.489''\text{BT}$ yang terletak pada aliran Banda Gadih Munti PT. Mutiara Agam yang merupakan batas antara Nagari Tiku Utara dengan Nagari Tiku Limo Jorong Kecamatan Tanjung Mutiara.
4. Selanjutnya mengarah ke Barat mengikuti aliran Banda Gadih Munti PT. Mutiara Agam sampai pada TK 13.06.01.2001-01.2003-003 dengan koordinat $0^{\circ}19'38.029''\text{LS}$ dan $99^{\circ}53'49.370''\text{BT}$ yang terletak pada aliran Banda Gadih Munti PT. Mutiara Agam yang merupakan batas antara Nagari Tiku Utara dengan Nagari Tiku Limo Jorong Kecamatan Tanjung Mutiara.
5. Selanjutnya mengarah ke Barat mengikuti aliran Banda Gadih Munti PT. Mutiara Agam sampai pada TK 13.06.01.2001-01.2003-004 dengan koordinat $0^{\circ}19'38.542''\text{LS}$ dan $99^{\circ}53'34.859''\text{BT}$ yang terletak

pada aliran Banda Gadih Munti PT. Mutiara Agam yang merupakan batas antara Nagari Tiku Utara dengan Nagari Tiku Limo Jorong Kecamatan Tanjung Mutiara.

6. Selanjutnya mengarah ke Barat mengikuti aliran Banda Gadih Munti PT. Mutiara Agam sampai pada TK 13.06.01.2001-01.2003-005 dengan koordinat $0^{\circ}19'38.679''\text{LS}$ dan $99^{\circ}53'26.918''\text{BT}$ yang terletak pada aliran Banda Gadih Munti PT. Mutiara Agam yang merupakan batas antara Nagari Tiku Utara dengan Nagari Tiku Limo Jorong Kecamatan Tanjung Mutiara.
7. Selanjutnya mengarah ke Tenggara mengikuti aliran Aia Maruok pinggir kebun sawit sampai pada TK 13.06.01.2001-01.2003-006 dengan koordinat $0^{\circ}19'45.319''\text{LS}$ dan $99^{\circ}53'33.661''\text{BT}$ yang terletak pada aliran Aia Maruok pinggir kebun sawit yang merupakan batas antara Nagari Tiku Utara dengan Nagari Tiku Limo Jorong Kecamatan Tanjung Mutiara.
8. Selanjutnya mengarah ke Tenggara mengikuti aliran Aia Maruok pinggir kebun sawit sampai pada TK 13.06.01.2001-01.2003-007 dengan koordinat $0^{\circ}19'51.411''\text{LS}$ dan $99^{\circ}53'39.582''\text{BT}$ yang terletak pada aliran Aia Maruok pinggir kebun sawit yang merupakan batas antara Nagari Tiku Utara dengan Nagari Tiku Limo Jorong Kecamatan Tanjung Mutiara.
9. Selanjutnya mengarah ke Tenggara mengikuti aliran Aia Maruok pinggir kebun sawit sampai pada TK 13.06.01.2001-01.2003-008 dengan koordinat $0^{\circ}20'0.891''\text{LS}$ dan $99^{\circ}53'49.405''\text{BT}$ yang terletak pada aliran Aia Maruok pinggir kebun sawit yang merupakan batas antara Nagari Tiku Utara dengan Nagari Tiku Limo Jorong Kecamatan Tanjung Mutiara.
10. Selanjutnya mengarah ke Tenggara mengikuti aliran Aia Maruok pinggir kebun sawit sampai pada TK 13.06.01.2001-01.2003-009 dengan koordinat $0^{\circ}20'7.668''\text{LS}$ dan $99^{\circ}53'58.235''\text{BT}$ yang terletak pada aliran Aia Maruok pinggir kebun sawit yang

merupakan batas antara Nagari Tiku Utara dengan Nagari Tiku Limo Jorong Kecamatan Tanjung Mutiara.

11. Selanjutnya mengarah ke Tenggara mengikuti aliran Aia Maruok pinggir kebun sawit sampai pada TK 13.06.01.2001-01.2003-010 dengan koordinat $0^{\circ}20'13.828''\text{LS}$ dan $99^{\circ}54'3.951''\text{BT}$ yang terletak pada aliran Aia Maruok pinggir kebun sawit yang merupakan batas antara Nagari Tiku Utara dengan Nagari Tiku Limo Jorong Kecamatan Tanjung Mutiara.
12. Selanjutnya mengarah ke Tenggara mengikuti aliran Aia Maruok pinggir kebun sawit sampai pada TK 13.06.01.2001-01.2003-011 dengan koordinat $0^{\circ}20'17.422''\text{LS}$ dan $99^{\circ}54'6.757''\text{BT}$ yang terletak pada aliran Aia Maruok pinggir kebun sawit yang merupakan batas antara Nagari Tiku Utara dengan Nagari Tiku Limo Jorong Kecamatan Tanjung Mutiara.
13. Selanjutnya mengarah ke Barat Daya mengikuti jalan setapak sampai pada TK 13.06.01.2001-01.2003-012 dengan koordinat $0^{\circ}20'20.947''\text{LS}$ dan $99^{\circ}54'2.479''\text{BT}$ yang terletak pada parak sawit Lepok yang merupakan batas antara Nagari Tiku Utara dengan Nagari Tiku Limo Jorong Kecamatan Tanjung Mutiara.
14. Selanjutnya mengarah ke Barat Daya mengikuti jalan setapak sampai pada TK 13.06.01.2001-01.2003-013 dengan koordinat $0^{\circ}20'22.659''\text{LS}$ dan $99^{\circ}54'0.494''\text{BT}$ yang terletak pada parak sawit Lepok yang merupakan batas antara Nagari Tiku Utara dengan Nagari Tiku Limo Jorong Kecamatan Tanjung Mutiara.
15. Selanjutnya mengarah ke Barat Daya mengikuti jalan setapak sampai pada TK 13.06.01.2001-01.2003-014 dengan koordinat $0^{\circ}20'26.305''\text{LS}$ dan $99^{\circ}53'56.008''\text{BT}$ yang terletak pada Sudut tempat pencucian Eri perabot yang merupakan batas antara Nagari Tiku Utara dengan Nagari Tiku Limo Jorong Kecamatan Tanjung Mutiara.
16. Selanjutnya mengarah ke Barat Daya menyeberangi Jalan Durian Kapeh-Tiku Limo Jorong sampai pada TK 13.06.01.2001-01.2003-015 dengan koordinat $0^{\circ}20'26.570''\text{LS}$ dan $99^{\circ}53'55.983''\text{BT}$ yang terletak

pada sudut tanah rumah Imam Abas yang merupakan batas antara Nagari Tiku Utara dengan Nagari Tiku Limo Jorong Kecamatan Tanjung Mutiara.

17. Selanjutnya mengarah ke Barat Daya mengikuti jalan setapak sampai pada TK 13.06.01.2001-01.2003-016 dengan koordinat $0^{\circ}20'31.876''\text{LS}$ dan $99^{\circ}53'50.015''\text{BT}$ yang terletak pada Parak Sawit Imam Abas yang merupakan batas antara Nagari Tiku Utara dengan Nagari Tiku Limo Jorong Kecamatan Tanjung Mutiara.
18. Selanjutnya mengarah ke Barat Daya mengikuti jalan setapak sampai pada TK 13.06.01.2001-01.2003-017 dengan koordinat $0^{\circ}20'33.972''\text{LS}$ dan $99^{\circ}53'48.047''\text{BT}$ yang terletak pada parak sawit Imam Abas yang merupakan batas antara Nagari Tiku Utara dengan Nagari Tiku Limo Jorong Kecamatan Tanjung Mutiara.
19. Selanjutnya mengarah ke Barat Daya mengikuti jalan setapak sampai pada TK 13.06.01.2001-01.2003-018 dengan koordinat $0^{\circ}20'35.256''\text{LS}$ dan $99^{\circ}53'48.005''\text{BT}$ yang terletak pada parak sawit Nopil yang merupakan batas antara Nagari Tiku Utara dengan Nagari Tiku Limo Jorong Kecamatan Tanjung Mutiara.
20. Selanjutnya mengarah ke Barat mengikuti jalan setapak sampai pada TK 13.06.01.2001-01.2003-019 dengan koordinat $0^{\circ}20'35.833''\text{LS}$ dan $99^{\circ}53'45.459''\text{BT}$ yang terletak pada parak sawit Nopil yang merupakan batas antara Nagari Tiku Utara dengan Nagari Tiku Limo Jorong Kecamatan Tanjung Mutiara.
21. Selanjutnya mengarah ke Barat Daya mengikuti jalan setapak sampai pada TK 13.06.01.2001-01.2003-020 dengan koordinat $0^{\circ}20'36.860''\text{LS}$ dan $99^{\circ}53'45.010''\text{BT}$ yang terletak pada parak sawit Nopil yang merupakan batas antara Nagari Tiku Utara dengan Nagari Tiku Limo Jorong Kecamatan Tanjung Mutiara.

22. Selanjutnya mengarah ke Tenggara mengikuti jalan setapak sampai pada TK 13.06.01.2001-01.2003-021 dengan koordinat $0^{\circ}20'37.716''\text{LS}$ dan $99^{\circ}53'45.780''\text{BT}$ yang terletak pada parak sawit Nopil yang merupakan batas antara Nagari Tiku Utara dengan Nagari Tiku Limo Jorong Kecamatan Tanjung Mutiara.
23. Selanjutnya mengarah ke Selatan mengikuti jalan setapak sampai pada TK 13.06.01.2001-01.2003-022 dengan koordinat $0^{\circ}20'38.400''\text{LS}$ dan $99^{\circ}53'45.780''\text{BT}$ yang terletak pada parak sawit Nopil yang merupakan batas antara Nagari Tiku Utara dengan Nagari Tiku Limo Jorong Kecamatan Tanjung Mutiara.
24. Selanjutnya mengarah ke Tenggara mengikuti jalan setapak sampai pada TK 13.06.01.2001-01.2003-023 dengan koordinat $0^{\circ}20'39.341''\text{LS}$ dan $99^{\circ}53'47.727''\text{BT}$ yang terletak pada parak sawit Nopil yang merupakan batas antara Nagari Tiku Utara dengan Nagari Tiku Limo Jorong Kecamatan Tanjung Mutiara.
25. Selanjutnya mengarah ke Barat Daya mengikuti Aliran Air Muaro Ujuang Labuang sampai pada TK 13.06.01.2001-01.2003-024 dengan koordinat $0^{\circ}20'43.512''\text{LS}$ dan $99^{\circ}53'43.021''\text{BT}$ yang terletak pada aliran air Muaro Ujuang Labuang yang merupakan batas antara Nagari Tiku Utara dengan Nagari Tiku Limo Jorong Kecamatan Tanjung Mutiara.
26. Selanjutnya mengarah ke Selatan mengikuti aliran air Muaro Ujuang Labuang sampai pada TK 13.06.01.2001-01.2003-025 dengan koordinat $0^{\circ}20'48.628''\text{LS}$ dan $99^{\circ}53'43.393''\text{BT}$ yang terletak pada aliran air Muaro Ujuang Labuang yang merupakan batas antara Nagari Tiku Utara dengan Nagari Tiku Limo Jorong Kecamatan Tanjung Mutiara.
27. Selanjutnya mengarah ke Selatan mengikuti jalan setapak sampai pada TK 13.06.01.2001-01.2003-026 dengan koordinat $0^{\circ}20'52.350''\text{LS}$ dan $99^{\circ}53'43.008''\text{BT}$ yang terletak pada aliran air Muaro

Ujuang Labuang yang merupakan batas antara Nagari Tiku Utara dengan Nagari Tiku Limo Jorong Kecamatan Tanjung Mutiara.

28. Selanjutnya mengarah ke Barat mengikuti aliran air Muaro Ujuang Labuang sampai TK 13.06.01.2001-01.2003-027 dengan koordinat $0^{\circ}20'51.580''$ LS dan $99^{\circ}53'38.216''$ BT yang terletak pada aliran air Muaro Ujuang Labuang yang merupakan batas antara Nagari Tiku Utara dengan Nagari Tiku Limo Jorong Kecamatan Tanjung Mutiara.
29. Selanjutnya mengarah ke Barat mengikuti aliran air Muaro Ujuang Labuang sampai TK 13.06.01.2001-01.2003-028 dengan koordinat $0^{\circ}20'51.828''$ LS dan $99^{\circ}53'33.963''$ BT yang terletak pada aliran air Muaro Ujuang Labuang yang merupakan batas antara Nagari Tiku Utara dengan Nagari Tiku Limo Jorong Kecamatan Tanjung Mutiara.
30. Selanjutnya mengarah ke Tenggara mengikuti aliran air Muaro Ujuang Labuang sampai TK 13.06.01.2001-01.2003-029 dengan koordinat $0^{\circ}20'57.296''$ LS dan $99^{\circ}53'38.019''$ BT yang terletak pada aliran air Muaro Ujuang Labuang yang merupakan batas antara Nagari Tiku Utara dengan Nagari Tiku Limo Jorong Kecamatan Tanjung Mutiara.
31. Selanjutnya mengarah ke Tenggara mengikuti aliran air Muaro Ujuang Labuang sampai TK 13.06.01.2001-01.2003-030 dengan koordinat $0^{\circ}21'1.146''$ LS dan $99^{\circ}53'46.079''$ BT yang terletak pada jembatan baru Lubuak Gadang yang merupakan batas antara Nagari Tiku Utara dengan Nagari Tiku Limo Jorong Kecamatan Tanjung Mutiara.
32. Selanjutnya mengarah ke Tenggara mengikuti aliran air Muaro Ujuang Labuang sampai TK 13.06.01.2001-01.2002-01.2003-000 dengan koordinat $0^{\circ}21'36.892''$ LS dan $99^{\circ}54'16.833''$ BT yang terletak pada aliran air Muaro Ujuang Labuang yang merupakan pertigaan batas antara Nagari Tiku Utara, Nagari Tiku Limo Jorong dan Nagari Tiku Selatan Kecamatan Tanjung Mutiara.

- c. Batas Nagari Tiku Utara dengan Nagari Tiku Selatan Kecamatan Tanjung Mutiara :
1. Dimulai dari TK 13.06.01.2001-01.2002-01.2003-000 dengan koordinat $0^{\circ}21'36.892''\text{LS}$ dan $99^{\circ}54'16.833''\text{BT}$ yang terletak pada aliran air Muaro Ujuang Labuang yang merupakan pertigaan batas antara Nagari Tiku Utara, Nagari Tiku Limo Jorong dan Nagari Tiku Selatan Kecamatan Tanjung Mutiara.
 2. Selanjutnya mengarah ke Tenggara mengikuti aliran sungai anak aia tajun sampai pada TK 13.06.01.2001-01.2002-001 dengan koordinat $0^{\circ}21'43.309''\text{LS}$ dan $99^{\circ}54'19.965''\text{BT}$ terletak pada aliran sungai anak aia tajun yang merupakan batas Nagari Tiku Utara dengan Nagari Tiku Selatan Kecamatan Tanjung Mutiara.
 3. Selanjutnya mengarah ke Timur Laut mengikuti aliran banda kebun sawit sampai pada TK 13.06.01.2001-01.2002-002 dengan koordinat $0^{\circ} 21' 49.469''\text{LS}$ dan $99^{\circ} 54' 25.253''\text{BT}$ terletak pada aliran banda kebun sawit keluarga Saprudin Satpam yang merupakan batas Nagari Tiku Utara dengan Nagari Tiku Selatan Kecamatan Tanjung Mutiara.
 4. Selanjutnya mengarah ke Timur Laut mengikuti aliran banda kebun sawit sampai pada TK 13.06.01.2001-01.2002-003 dengan koordinat $0^{\circ} 21' 44.960''\text{LS}$ dan $99^{\circ} 54' 23.647''\text{BT}$ terletak pada aliran banda kebun sawit keluarga Saprudin Satpam yang merupakan batas Nagari Tiku Utara dengan Nagari Tiku Selatan Kecamatan Tanjung Mutiara.
 5. Selanjutnya mengarah ke Timur Laut mengikuti aliran banda kebun sawit sampai pada TK 13.06.01.2001-01.2002-004 dengan koordinat $0^{\circ} 21' 41.298'' \text{LS}$ dan $99^{\circ} 54' 33.464'' \text{BT}$ yang terletak pada aliran banda kebun sawit keluarga Am yang merupakan batas Nagari Tiku Utara dengan Nagari Tiku Selatan Kecamatan Tanjung Mutiara.
 6. Selanjutnya mengarah ke Tenggara mengikuti pinggir ladang sawit keluarga Am sampai pada TK 13.06.01.2001-01.2002-005 dengan koordinat

0°21'42.718"LS dan 99°54'34.696"BT yang terletak pada sudut kebun sawit keluarga Am yang merupakan batas Nagari Tiku Utara dengan Nagari Tiku Selatan Kecamatan Tanjung Mutiara.

7. Selanjutnya mengarah ke Timur Laut mengikuti pinggiran ladang sawit keluarga Am sampai pada TK 13.06.01.2001-01.2002-006 dengan koordinat 0°21'39.775"LS dan 99°54'36.886"BT yang terletak pada sudut kebun sawit keluarga Am yang merupakan batas Nagari Tiku Utara dengan Nagari Tiku Selatan Kecamatan Tanjung Mutiara.
8. Selanjutnya mengarah ke Tenggara mengikuti aliran banda kebun sawit sampai pada TK 13.06.01.2001-01.2002-007 dengan koordinat 0°21'53.103"LS dan 99°54'50.593"BT yang terletak pada sudut kebun sawit Tarmizi-Rosman yang merupakan batas Nagari Tiku Utara dengan Nagari Tiku Selatan Kecamatan Tanjung Mutiara.
9. Selanjutnya mengarah ke Barat Daya mengikuti aliran banda kebun sawit sampai pada TK 13.06.01.2001-01.2002-008 dengan koordinat 0°21'56.162"LS dan 99°54'48.732"BT yang terletak pada sudut kebun sawit Yartini yang merupakan batas Nagari Tiku Utara dengan Nagari Tiku Selatan Kecamatan Tanjung Mutiara.
10. Selanjutnya mengarah ke Barat Laut mengikuti aliran banda kebun sawit sampai pada TK 13.06.01.2001-01.2002-009 dengan koordinat 0° 21' 55.510"LS dan 99°54'47.192"BT yang terletak pada sudut kebun sawit Piak Ngenek yang merupakan batas Nagari Tiku Utara dengan Nagari Tiku Selatan Kecamatan Tanjung Mutiara.
11. Selanjutnya mengarah ke Barat Daya mengikuti aliran banda kebun sawit sampai pada TK 13.06.01.2001-01.2002-010 dengan koordinat 0°21'57.007"LS dan 99°54'46.379"BT yang terletak pada sudut kebun sawit Sam belakang kandang ayam yang merupakan batas Nagari Tiku Utara dengan Nagari Tiku Selatan Kecamatan Tanjung Mutiara.

12. Selanjutnya mengarah ke Tenggara mengikuti aliran banda kebun sawit sampai pada TK 13.06.01.2001-01.2002-011 dengan koordinat $0^{\circ}21'58.755''$ LS dan $99^{\circ}54'48.209''$ BT yang terletak pada sudut kebun sawit Siji-Samancah belakang kandang ayam yang merupakan batas Nagari Tiku Utara dengan Nagari Tiku Selatan Kecamatan Tanjung Mutiara.
13. Selanjutnya mengarah ke Barat Daya mengikuti tepi ladang sawit Siji-Samancah sampai pada TK 13.06.01.2001-01.2002-012 dengan koordinat $0^{\circ}22'1.441''$ LS dan $99^{\circ}54'45.770''$ BT yang terletak pada sudut kebun sawit Siji-Samancah di depan rumah Epis yang merupakan batas Nagari Tiku Utara dengan Nagari Tiku Selatan Kecamatan Tanjung Mutiara.
14. Selanjutnya mengarah ke Tenggara mengikuti jalan usaha tani sampai pada TK 13.06.01.2001-01.2002-013 dengan koordinat $0^{\circ}22'2.922''$ LS dan $99^{\circ}54'47.208''$ BT yang terletak pada sudut depan rumah Latif Sopir yang merupakan batas Nagari Tiku Utara dengan Nagari Tiku Selatan Kecamatan Tanjung Mutiara.
15. Selanjutnya mengarah ke Timur Laut mengikuti jalan simpang jaguang sampai pada TK 13.06.01.2001-01.2002-014 dengan koordinat $0^{\circ}22'1.796''$ LS dan $99^{\circ}54'48.324''$ BT yang terletak pada sudut rumah Tarmizi yang merupakan batas Nagari Tiku Utara dengan Nagari Tiku Selatan Kecamatan Tanjung Mutiara.
16. Selanjutnya mengarah ke Tenggara melintasi jalan simpang jaguang sampai pada TK 13.06.01.2001-01.2002-015 dengan koordinat $0^{\circ}22'2.044''$ LS dan $99^{\circ}54'48.546''$ BT yang terletak pada sudut wallet Son Charles yang merupakan batas Nagari Tiku Utara Mutiara dengan Nagari Tiku Selatan Kecamatan Tanjung Mutiara.
17. Selanjutnya mengarah ke Tenggara mengikuti aliran banda sawit sampai pada TK 13.06.01.2001-01.2002-016 dengan koordinat $0^{\circ}22'32.997''$ LS dan

- 99°55'28.924"BT yang terletak lahan sawit di belakang rumah Pohok yang merupakan batas Nagari Tiku Utara dengan Nagari Tiku Selatan Kecamatan Tanjung Mutiara.
18. Selanjutnya mengarah ke Timur mengikuti tepi ladang sawit keluarga Tek Marni sampai pada TK 13.06.01.2001-01.2002-017 dengan koordinat 0° 22' 33.880"LS dan 99° 55' 35.288"BT yang terletak sudut belakang lahan sawit keluarga Tek Marni yang merupakan batas Nagari Tiku Utara dengan Nagari Tiku Selatan Kecamatan Tanjung Mutiara.
 19. Selanjutnya mengarah ke Selatan mengikuti tepi ladang sawit keluarga Tek Marni sampai pada TK 13.06.01.2001-01.2002-018 dengan koordinat 0°22'36.890"LS dan 99°55'35.470"BT yang terletak sudut depan lahan sawit keluarga Tek Marni di depan sungai batang Tiku yang merupakan batas Nagari Tiku Utara dengan Nagari Tiku Selatan Kecamatan Tanjung Mutiara.
 20. Selanjutnya mengarah ke Tenggara melintasi Sungai Batang Tiku sampai pada TK 13.06.01.2001-01.2002-019 dengan koordinat 0°22'38.216"LS dan 99°55'37.737"BT yang terletak tanah keluarga Tek Kasinar di tepi Sungai Batang Tiku yang merupakan batas Nagari Tiku Utara dengan Nagari Tiku Selatan Kecamatan Tanjung Mutiara.
 21. Selanjutnya mengarah ke Selatan mengikuti jalan setapak sampai pada TK 13.06.01.2001-01.2002-020 dengan koordinat 0°22'41.027"LS dan 99°55'38.221"BT yang terletak sudut belakang Surau Topah yang merupakan batas Nagari Tiku Utara dengan Nagari Tiku Selatan Kecamatan Tanjung Mutiara.
 22. Selanjutnya mengarah ke Barat Daya mengikuti jalan setapak sampai pada TK 13.06.01.2001-01.2002-021 dengan koordinat 0°22'42.396"LS dan 99° 55' 33.986"BT yang terletak di sudut lahan keluarga Datuak Talauk Api yang merupakan batas Nagari Tiku

Utara dengan Nagari Tiku Selatan Kecamatan Tanjung Mutiara.

23. Selanjutnya mengarah ke Tenggara mengikuti jalan setapak sampai pada TK 13.06.01.2001-01.2002-022 dengan koordinat $0^{\circ}22'44.632''$ LS dan $99^{\circ}55'35.002''$ BT yang terletak di sudut belakang rumah keluarga Kadiri yang merupakan batas Nagari Tiku Utara dengan Nagari Tiku Selatan Kecamatan Tanjung Mutiara.
24. Selanjutnya mengarah ke Tenggara mengikuti jalan setapak sampai pada TK 13.06.01.2001-01.2002-023 dengan koordinat $0^{\circ}22'45.230''$ LS dan $99^{\circ}55'35.611''$ BT yang terletak di sudut depan rumah keluarga Kadiri tepi jalan lintas Padang-Lubuk Basung yang merupakan batas Nagari Tiku Utara dengan Nagari Tiku Selatan Kecamatan Tanjung Mutiara.
25. Selanjutnya mengarah ke Tenggara melintasi jalan lintas Padang-Lubuk Basung sampai pada TK 13.06.01.2001-01.2002-024 dengan koordinat $0^{\circ}22'45.412''$ LS dan $99^{\circ}55'36.189''$ BT yang terletak di sudut depan rumah keluarga Lapau tepi jalan lintas Padang-Lubuk Basung yang merupakan batas Nagari Tiku Utara dengan Nagari Tiku Selatan Kecamatan Tanjung Mutiara.
26. Selanjutnya mengarah ke Tenggara mengikuti pematang sawah sampai pada TK 13.06.01.2001-01.2002-025 dengan koordinat $0^{\circ}22'49.218''$ LS dan $99^{\circ}55'40.076''$ BT yang terletak di sudut kebun sawit Rambun yang merupakan batas Nagari Tiku Utara dengan Nagari Tiku Selatan Kecamatan Tanjung Mutiara.
27. Selanjutnya mengarah ke Tenggara mengikuti lahan sawit sampai pada TK 13.06.01.2001-01.2002-026 dengan koordinat $0^{\circ}22'50.689''$ LS dan $99^{\circ}55'43.430''$ BT yang terletak di sudut kebun sawit keluarga Panungkek Aman yang merupakan batas Nagari Tiku Utara dengan Nagari Tiku Selatan Kecamatan Tanjung Mutiara.

28. Selanjutnya mengarah ke Timur Laut mengikuti lahan sawit sampai pada TK 13.06.01.2001-01.2002-027 dengan koordinat $0^{\circ}22'49.697''\text{LS}$ dan $99^{\circ}55'44.320''\text{BT}$ yang terletak di sudut kebun sawit keluarga Panungkek Aman yang merupakan batas Nagari Tiku Utara dengan Nagari Tiku Selatan Kecamatan Tanjung Mutiara.
29. Selanjutnya mengarah ke Tenggara mengikuti lahan sawit sampai pada TK 13.06.01.2001-01.2002-028 dengan koordinat $0^{\circ}22'50.416''\text{LS}$ dan $99^{\circ}55'46.031''\text{BT}$ yang terletak di sudut kebun sawit keluarga Panungkek Aman yang merupakan batas Nagari Tiku Utara dengan Nagari Tiku Selatan Kecamatan Tanjung Mutiara.
30. Selanjutnya mengarah ke Selatan mengikuti lahan sawit sampai pada TK 13.06.01.2001-01.2002-029 dengan koordinat $0^{\circ}23'3.045''\text{LS}$ dan $99^{\circ}55'44.696''\text{BT}$ yang terletak di sudut kebun sawit keluarga Alimuzar yang merupakan batas Nagari Tiku Utara dengan Nagari Tiku Selatan Kecamatan Tanjung Mutiara.
31. Selanjutnya mengarah ke Tenggara mengikuti pinggir lahan sawit sampai pada TK 13.06.01.2001-01.2002-030 dengan koordinat $0^{\circ}23'3.832''\text{LS}$ dan $99^{\circ}55'48.461''\text{BT}$ yang terletak di sudut belakang rumah keluarga Ambun yang merupakan batas Nagari Tiku Utara dengan Nagari Tiku Selatan Kecamatan Tanjung Mutiara.
32. Selanjutnya mengarah ke Tenggara melintasi jalan padang laweh sampai pada TK 13.06.01.2001-01.2002-031 dengan koordinat $0^{\circ}23'4.258''\text{LS}$ dan $99^{\circ}55'49.536''\text{BT}$ yang terletak di sudut parak keluarga Malah simpang yang merupakan batas Nagari Tiku Utara dengan Nagari Tiku Selatan Kecamatan Tanjung Mutiara.
33. Selanjutnya mengarah ke Tenggara mengikuti banda caciang sampai pada TK 13.06.01.2001-01.2002-032 dengan koordinat $0^{\circ}23'10.022''\text{LS}$ dan $99^{\circ}56'10.355''\text{BT}$ yang terletak sudut parak keluarga Kulih yang merupakan batas Nagari Tiku Utara

dengan Nagari Tiku Selatan Kecamatan Tanjung Mutiara.

34. Selanjutnya mengarah ke Utara mengikuti mengikuti tepi parak keluarga Kulih sampai pada TK 13.06.01.2001-01.2002-033 dengan koordinat $0^{\circ}23'6.647''$ LS dan $99^{\circ}56'11.164''$ BT yang terletak pada Jalan Padang Laweh depan rumah keluarga Kulih yang merupakan batas Nagari Tiku Utara dengan Nagari Tiku Selatan Kecamatan Tanjung Mutiara.
35. Selanjutnya mengarah ke Tenggara mengikuti jalan setapak sampai TK 13.06.01.2001-01.2002-034 dengan koordinat $0^{\circ}23'13.853''$ LS dan $99^{\circ}56'25.168''$ BT yang terletak pada kebun kelapa keluarga Lamsinar yang merupakan batas Nagari Tiku Utara dengan Nagari Tiku Selatan Kecamatan Tanjung Mutiara.
36. Selanjutnya mengarah ke Timur mengikuti banda caciang sampai TK 13.06.01.2001-01.2002-035 dengan koordinat $0^{\circ}23'13.763''$ LS dan $99^{\circ}56'26.170''$ BT yang terletak pada sudut depan rumah keluarga Lamsinar yang merupakan batas Nagari Tiku Utara dengan Nagari Tiku Selatan Kecamatan Tanjung Mutiara.
37. Selanjutnya mengarah ke Tenggara mengikuti melintasi Jalan Sungai Nibuang TK 13.06.01.2001-01.2002-036 dengan koordinat $0^{\circ}23'17.506''$ LS dan $99^{\circ}56'35.860''$ BT yang terletak pada simpang Jalan Subarang Padang yang merupakan batas Nagari Tiku Utara dengan Nagari Tiku Selatan Kecamatan Tanjung Mutiara.
38. Selanjutnya mengarah ke Tenggara mengikuti jalan rabat beton Subarang Padang sampai pada TK 13.06.01.2001-01.2002-037 dengan koordinat $0^{\circ}23'18.105''$ LS dan $99^{\circ}56'44.802''$ BT yang terletak pada jalan rabat beton Subarang Padang depan Mushalla Al-Huda yang merupakan batas Nagari Tiku Utara dengan Nagari Tiku Selatan Kecamatan Tanjung Mutiara.

39. Selanjutnya mengarah ke Barat Daya mengikuti jalan rabat beton Subarang Padang sampai pada TK 13.06.01.2001-01.2002-038 dengan koordinat $0^{\circ}23'19.367''$ LS dan $99^{\circ}56'44.138''$ BT yang terletak pada jembatan jalan rabat beton Subarang Padang yang merupakan batas Nagari Tiku Utara dengan Nagari Tiku Selatan Kecamatan Tanjung Mutiara.
40. Selanjutnya mengarah ke Tenggara mengikuti igir/punggung bukit sampai pada TK 13.06.01.2001-01.2002-039 dengan koordinat $0^{\circ}23'29.573''$ LS dan $99^{\circ}56' 57.113''$ BT yang terletak pada tanah keluarga Asman jalan rabat beton Subarang Padang yang merupakan batas Nagari Tiku Utara dengan Nagari Tiku Selatan Kecamatan Tanjung Mutiara.
41. Selanjutnya mengarah ke Tenggara mengikuti igir/punggung bukit sampai pada TK 13.06.01.2001-01.2002-040 dengan koordinat $0^{\circ}23'31.827''$ LS dan $99^{\circ}57'9.531''$ BT yang terletak pada tanah keluarga Damawar Jalan Subarang Padang yang merupakan batas Nagari Tiku Utara dengan Nagari Tiku Selatan Kecamatan Tanjung Mutiara.
42. Selanjutnya mengarah ke Tenggara mengikuti jalan Subarang Padang – Padang Tia Aka sampai pada TK 13.06.01.2001-01.2002-041 dengan koordinat $0^{\circ}23'32.969''$ LS dan $99^{\circ}57'19.851''$ BT yang terletak pada tanah keluarga Jahan Jalan Subarang Padang-Padang Tia Aka yang merupakan batas Nagari Tiku Utara dengan Nagari Tiku Selatan Kecamatan Tanjung Mutiara.
43. Selanjutnya mengarah ke Selatan mengikuti Jalan Subarang Padang – Padang Tia Aka sampai pada TK 13.06.01.2001-01.2002-042 dengan koordinat $0^{\circ}23'38.822''$ LS dan $99^{\circ}57'19.774''$ BT yang terletak pada tanah keluarga Rohana Piliang Jalan Subarang Padang-Padang Tia Aka yang merupakan batas Nagari Tiku Utara dengan Nagari Tiku Selatan Kecamatan Tanjung Mutiara.
44. Selanjutnya mengarah ke Selatan mengikuti igir/punggung bukit sampai pada TK 13.06.01.2001-

01.2002-043 dengan koordinat $0^{\circ}23'49.276''$ LS dan $99^{\circ}57'20.611''$ BT yang terletak pada tanah keluarga Samsimar/Mek Rosen yang merupakan batas Nagari Tiku Utara dengan Nagari Tiku Selatan Kecamatan Tanjung Mutiara.

45. Selanjutnya mengarah ke Barat Daya mengikuti parit sampai pada TK 13.06.01.2001-01.2002-044 dengan koordinat $0^{\circ}23'55.693''$ LS dan $99^{\circ}57'17.325''$ BT yang terletak pada aliran parit samping rumah keluarga Karani yang merupakan batas Nagari Tiku Utara dengan Nagari Tiku Selatan Kecamatan Tanjung Mutiara.
46. Selanjutnya mengarah ke Tenggara mengikuti igir/punggung bukit sampai pada TK 13.06.01.2001-01.2002-045 dengan koordinat $0^{\circ}24'13.986''$ LS dan $99^{\circ}57'24.328''$ BT yang terletak pada jalan rabat beton kabun menuju banda gadang yang merupakan batas Nagari Tiku Utara dengan Nagari Tiku Selatan Kecamatan Tanjung Mutiara.
47. Selanjutnya mengarah ke Timur Laut mengikuti igir/punggung bukit sampai pada TK 13.06.01.2001-01.2002-046 dengan koordinat $0^{\circ}24'7.013''$ LS dan $99^{\circ}57'38.275''$ BT yang terletak sudut rumah keluarga Nurhayat/Dalin yang merupakan batas Nagari Tiku Utara dengan Nagari Tiku Selatan Kecamatan Tanjung Mutiara.
48. Selanjutnya mengarah ke Timur Laut mengikuti igir/punggung bukit sampai pada TK 13.06.01.2001-01.2002-047 dengan koordinat $0^{\circ}23'57.097''$ LS dan $99^{\circ}57'44.891''$ BT yang terletak pada Simpang 3 Padang Tui Batang Tajungkek yang merupakan batas Nagari Tiku Utara dengan Nagari Tiku Selatan Kecamatan Tanjung Mutiara.
49. Selanjutnya mengarah ke Tenggara mengikuti ladang sampai pada TK 13.06.01.2001-01.2002-048 dengan koordinat $0^{\circ}24'0.292''$ LS dan $99^{\circ}58'1.591''$ BT yang terletak pada tanah keluarga Ali Nurti Jalan Padang Tia Aka menuju Simpang 3 Padang Tui yang

merupakan batas Nagari Tiku Utara dengan Nagari Tiku Selatan Kecamatan Tanjung Mutiara.

50. Selanjutnya mengarah ke Timur Laut mengikuti igir/punggung bukit sampai pada TK 13.06.01.2001-01.2002-049 dengan koordinat $0^{\circ}23'56.159''$ LS dan $99^{\circ}58'2.932''$ BT yang terletak pada pematang lakuak sinun yang merupakan batas Nagari Tiku Utara dengan Nagari Tiku Selatan Kecamatan Tanjung Mutiara.
51. Selanjutnya mengarah ke Timur Laut mengikuti lakuak sinun sampai pada TK 13.06.01.2001-01.2002-050 dengan koordinat $0^{\circ}23'55.479''$ LS dan $99^{\circ}58'4.639''$ BT yang terletak pada pematang lakuak sinun yang merupakan batas Nagari Tiku Utara dengan Nagari Tiku Selatan Kecamatan Tanjung Mutiara.
52. Selanjutnya mengarah ke Tenggara mengikuti lakuak sinun sampai pada TK 13.06.01.2001-01.2002-051 dengan koordinat $0^{\circ}23'57.147''$ LS dan $99^{\circ}58'5.114''$ BT yang terletak pada pematang lakuak sinun yang merupakan batas Nagari Tiku Utara dengan Nagari Tiku Selatan Kecamatan Tanjung Mutiara.
53. Selanjutnya mengarah ke Barat Daya mengikuti lakuak sinun sampai pada TK 13.06.01.2001-01.2002-052 dengan koordinat $0^{\circ}23'59.008''$ LS dan $99^{\circ}58'3.612''$ BT yang terletak pada tanah keluarga Sariana yang merupakan batas Nagari Tiku Utara dengan Nagari Tiku Selatan Kecamatan Tanjung Mutiara.
54. Selanjutnya mengarah ke Tenggara mengikuti parak Sariana sampai pada TK 13.06.01.2001-01.2002-053 dengan koordinat $0^{\circ}24'7.091''$ LS dan $99^{\circ}58'18.530''$ BT yang terletak pada tanah keluarga Sariana yang merupakan batas Nagari Tiku Utara dengan Nagari Tiku Selatan Kecamatan Tanjung Mutiara.
55. Selanjutnya mengarah ke Tenggara mengikuti igir/punggung bukit sampai pada TK 13.06.01.2001-01.2002-13.05-000 (PBU 30) dengan koordinat $00^{\circ}24'19.8028''$ LS dan $99^{\circ}58'47.3445''$ BT yang terletak

pada batas Nagari Balai Baiak Malai III Koto Kecamatan IV Koto Aur Malintang Kabupaten Padang Pariaman dengan Nagari Tiku Utara Kecamatan Tanjung Mutiara Kabupaten Agam mengacu pada Peraturan Menteri Dalam Negeri Republik Indonesia Nomor 22 Tahun 2017 tentang Batas Daerah Kabupaten Agam dengan Kabupaten Padang Pariaman Provinsi Sumatera Barat, koordinat ini adalah simpul batas antara Nagari Tiku Utara, Nagari Tiku Selatan Kecamatan Tanjung Mutiara dan Kabupaten Padang Pariaman.

d. Batas Nagari Tiku Utara Kecamatan Tanjung Mutiara dengan Kabupaten Padang Pariaman:

Segmen Batas Nagari Tiku Utara Kecamatan Tanjung Mutiara dengan Kabupaten Padang Pariaman, mengacu kepada Peraturan Menteri Dalam Negeri Nomor 22 Tahun 2017 tentang Batas Daerah Kabupaten Agam dengan Kabupaten Padang Pariaman Provinsi Sumatera Barat.

(3) Peta Batas Nagari Tiku Utara Kecamatan Tanjung Mutiara sebagaimana tercantum dalam Lampiran yang merupakan bagian tidak terpisahkan dari Peraturan Bupati ini.

Pasal 4

- (1) TK yang telah terpasang merupakan indikator atau petunjuk segmen batas antara nagari yang tidak boleh dipindahkan, dihilangkan, atau diubah posisinya tanpa sepengetahuan Pemerintah Daerah atau pihak lain yang berwenang.
- (2) Peta Batas Nagari Tiku Utara Kecamatan Tanjung Mutiara merupakan penentuan batas-batas wilayah Nagari secara administratif sehingga tidak mengubah, mengurangi, menambah atau menghapuskan luasan atau batas-batas kawasan tertentu, hak atas tanah, hak ulayat, dan hak adat yang ada pada masyarakat.

BAB III

KETENTUAN PERALIHAN

Pasal 5

Pemerintah Daerah dan Pemerintah Nagari wajib melakukan penyesuaian administrasi kependudukan di dalam wilayah batas

Nagari yang sudah di petakan paling lama 1 (satu) tahun sejak Peraturan Bupati ini diundangkan.

BAB IV

KETENTUAN PENUTUP

Pasal 6

Peraturan Bupati ini mulai berlaku pada tanggal diundangkan.

Agar Setiap orang mengetahuinya, memerintahkan pengundangan Peraturan Bupati ini dengan penempatannya dalam Berita Daerah Kabupaten Agam.

Ditetapkan di Lubuk Basung
pada tanggal 1 Juli 2022
BUPATI AGAM,



ANDRI WARMAN

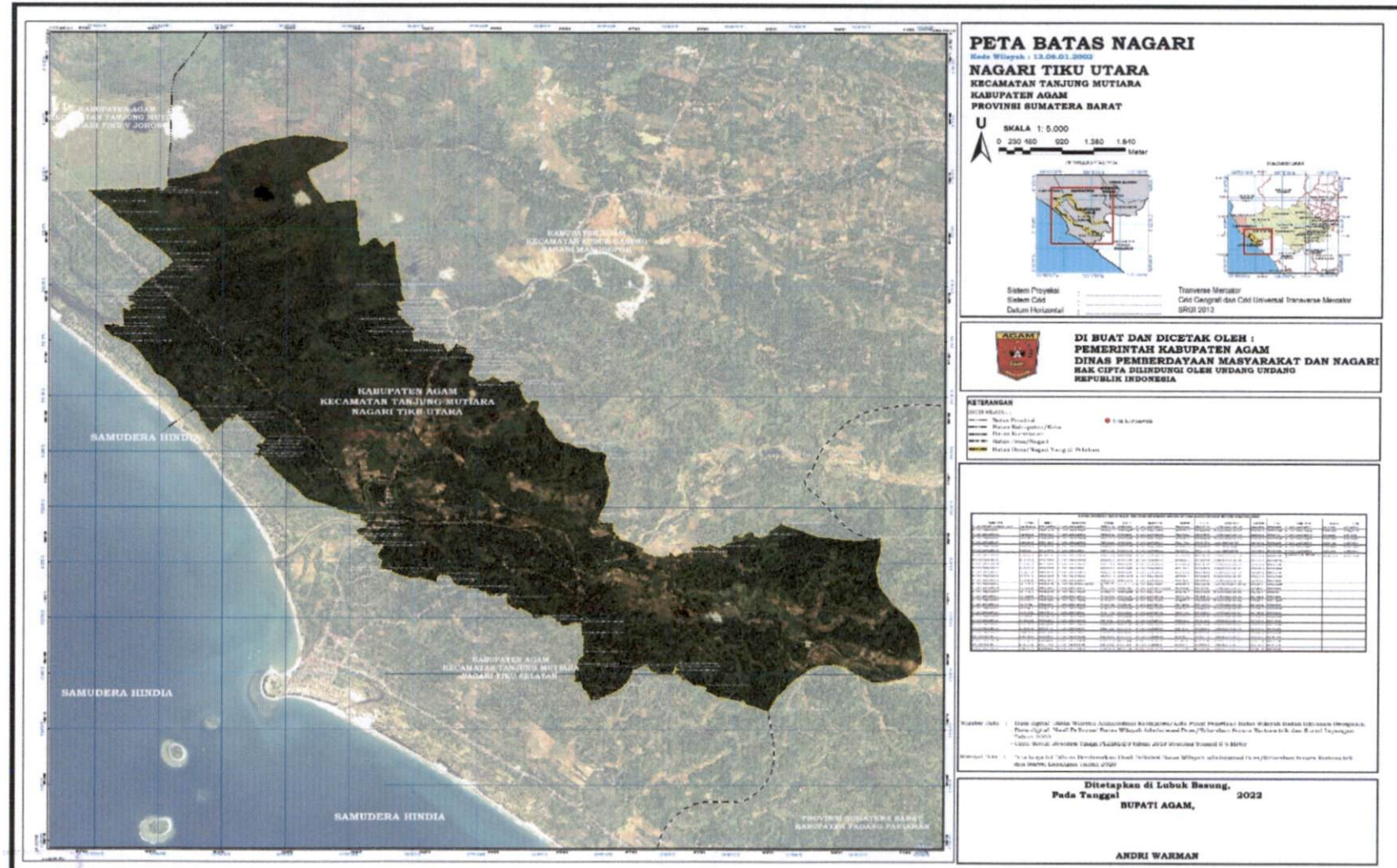
Diundangkan di Lubuk Basung
pada tanggal 1 Juli 2022
SEKRETARIS DAERAH KABUPATEN AGAM,



EDI BUSTI
BERITA DAERAH KABUPATEN AGAM TAHUN 2022 NOMOR

LAMPIRAN
 PERATURAN BUPATI AGAM
 NOMOR 30 TAHUN 2022
 TENTANG
 BATAS NAGARI TIKU UTARA KECAMATAN TANJUNG MUTIARA

PETA BATAS NAGARI TIKU UTARA KECAMATAN TANJUNG MUTIARA



BUPATIAGAM,

 ANDRI WARMAN