

**Lampiran : Peraturan Daerah Kabupaten Bandung**  
**Nomor : 4 Tahun 2004**  
**Tanggal : 1 Juni 2004**  
**Tentang : Penyelenggaraan Sistem Pendidikan**  
**Di Kabupaten Bandung**

**I. TYPOLOGI, STRUKTUR, SISWA DAN JUMLAH TENAGA PENDIDIKAN PADA SATUAN PENDIDIKAN**

**A. Taman Kanak-kanak**

| No Urut | Jenjang dan Jenis Satuan Pendidikan | Pentipean Satuan Pendidikan |          |          | Keterangan |
|---------|-------------------------------------|-----------------------------|----------|----------|------------|
|         |                                     | A                           | B        | C        |            |
| 1       | Jumlah kelas                        | 1                           | 2        | 3        |            |
| 2       | Jumlah siswa minimal                | 10 siswa                    | 10 siswa | 10 siswa |            |
|         | Jumlah siswa maksimal               | 35 siswa                    | 25 siswa | 35 siswa |            |
|         | Jumlah guru yang dibutuhkan         | 2                           | 4        | 6        |            |

Keterangan : Tipe A = TK Sederhana (luas tanah min. 300m<sup>2</sup>, jumlah ruangan = 6)  
 B = TK Sedang (luas tanah min. 600m<sup>2</sup>, jumlah ruangan = 12)  
 C = TK Ideal (luas tanah min. 1.500m<sup>2</sup>, jumlah ruangan = 30)

**B. Sekolah Dasar**

| No Urut | Jenjang dan Jenis Satuan Pendidikan | Pentipean Satuan Pendidikan |     |    | Keterangan |
|---------|-------------------------------------|-----------------------------|-----|----|------------|
|         |                                     | A                           | B   | C  |            |
| 1       | Jumlah kelas                        | 12                          | 6   | 3  |            |
| 2       | Jumlah siswa                        | 480                         | 240 | 90 |            |
|         | Jumlah guru yang dibutuhkan         | 15                          | 9   | 3  |            |

Keterangan : Guru/Sekolah = 1 Kepala Sekolah 1 Kepala Sekolah 3 Guru  
 1 Guru kelas 6 Guru kelas termasuk  
 1 Guru kelas 1 Guru kelas 1 orang Kepala Sekolah  
1 Guru Agama 1 Guru Agama (merangkap)  
 15 orang 9 orang

Tipe A & B = Siswa/Kelas = 40 orang  
 Tipe C = Siswa/Kelas = 15 orang

### C. Sekolah Menengah

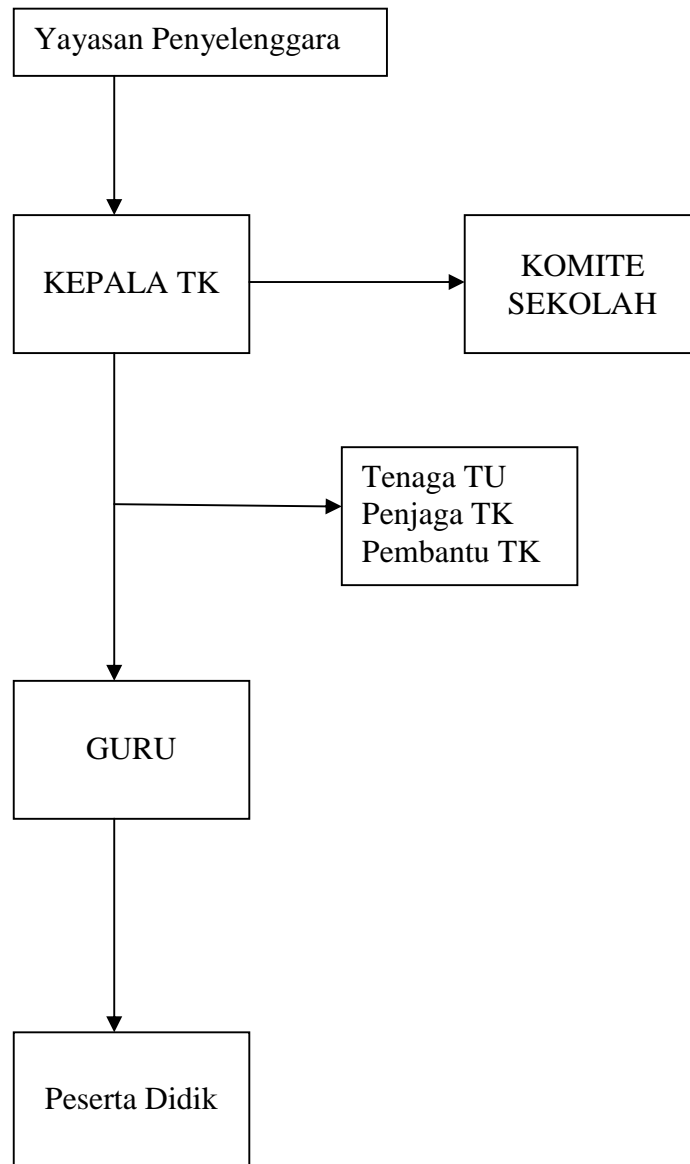
| No Urut | Jenjang dan Jenis Satuan Pendidikan                  | Pentipean Satuan Pendidikan |     |     |     | Keterangan |
|---------|--|-----------------------------|-----|-----|-----|------------|
|         |  | A                           | B   | C   | D   |            |
| 1       | Jumlah rombongan belajar maksimal                    | 27                          | 18  | 9   | 3   | Rombel     |
| 2       | Jumlah rombongan belajar minimal                     | 19                          | 10  | 4   | 3   | Rombel     |
| 3       | Jumlah siswa minimal                                 | 760                         | 400 | 160 | 120 | Orang      |
| 4       | Jumlah siswa maksimal                                | 1080                        | 720 | 360 | 120 | Orang      |
| 5       | Jumlah guru yang dibutuhkan maksimal                 |                             |     |     |     |            |
|         | a. Pendidikan agama                                  | 3                           | 2   | 1   | 1   | Orang      |
|         | b. Kewarganegaraan                                   | 3                           | 2   | 1   | 1   | Orang      |
|         | c. Bahasa dan Sastra Indonesia                       | 8                           | 5   | 3   | 1   | Orang      |
|         | d. Matematika  | 8                           | 5   | 3   | 1   | Orang      |
|         | e. Sains   | 8                           | 5   | 3   | 1   | Orang      |
|         | f. Ilmu Pengetahuan Sosial                           | 8                           | 5   | 3   | 1   | Orang      |
|         | g. Bahasa Inggris                                    | 6                           | 4   | 2   | 1   | Orang      |
|         | h. Pendidikan Jasmani                                | 5                           | 3   | 2   | 1   | Orang      |
|         | i. Kesenian  | 3                           | 2   | 1   | 1   | Orang      |
|         | j. Teknologi Informasi dan Komunikasi / Keterampilan | 3                           | 2   | 1   | 1   | Orang      |
|         | k. Guru Pembimbing                                   | 3                           | 2   | 1   | 1   | Orang      |
|         | l. Laboran   | 3                           | 2   | 1   | 1   | Orang      |
|         | m. Pustakawan  | 1                           | 1   | 1   | 1   | Orang      |
|         | n. Tenaga usaha                                      | 15                          | 10  | 6   | 3   | Orang      |
| 6       | Jumlah guru yang dibutuhkan minimal                  |                             |     |     |     |            |
|         | a. Pendidikan agama                                  | 2                           | 1   | 1   | 1   | Orang      |
|         | b. Kewarganegaraan                                   | 2                           | 1   | 1   | 1   | Orang      |
|         | c. Bahasa dan Sastra Indonesia                       | 5                           | 3   | 1   | 1   | Orang      |
|         | d. Matematika  | 5                           | 3   | 1   | 1   | Orang      |
|         | e. Sains   | 5                           | 3   | 1   | 1   | Orang      |
|         | f. Ilmu Pengetahuan Sosial                           | 5                           | 3   | 1   | 1   | Orang      |
|         | g. Bahasa Inggris                                    | 4                           | 2   | 1   | 1   | Orang      |
|         | h. Pendidikan Jasmani                                | 3                           | 2   | 1   | 1   | Orang      |
|         | i. Kesenian  | 2                           | 1   | 1   | 1   | Orang      |
|         | j. Teknologi Informasi dan Komunikasi / Keterampilan | 2                           | 1   | 1   | 1   | Orang      |
|         | k. Guru Pembimbing                                   | 4                           | 2   | 1   | 1   |            |
|         | l. Laboran   | 2                           | 1   | 1   | 1   |            |
|         | m. Pustakawan  | 1                           | 1   | 1   | 1   |            |
|         | n. Tenaga Tata usaha                                 | 11                          | 6   | 3   | 3   |            |

## D. SMA dan SMK

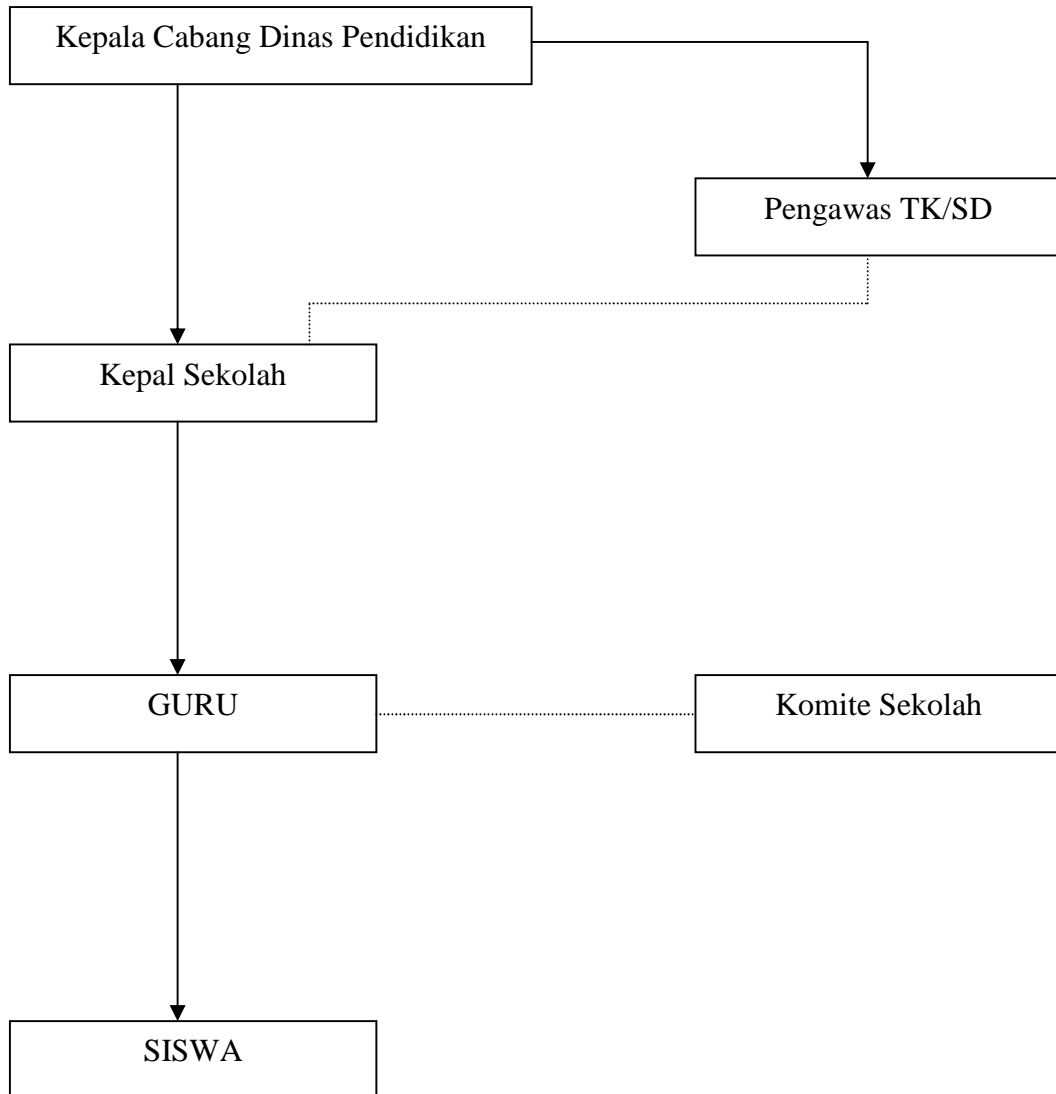
| No Urut | Jenjang dan Jenis Satuan Pendidikan | Pentipean Satuan Pendidikan |     |     |     |
|---------|-------------------------------------|-----------------------------|-----|-----|-----|
|         |                                     |                             |     |     |     |
| 1       | Jumlah Rombel SMA Maksimum          | 27                          | 18  | 9   | 5   |
| 2       | Jumlah Rombel SMK Maksimum          | 18                          | 9   | 6   |     |
| 3       | Jumlah Rombel SMA Minimal           | 19                          | 10  | 7   | 3   |
| 4       | Jumlah Rombel SMK Minimal           | 10                          | 7   | 3   |     |
| 5       | Jumlah Siswa SMA Maksimal           | 1080                        | 720 | 360 | 240 |
| 6       | Jumlah siswa + 28 SMK Masimal       |                             |     |     |     |
|         | a. Teknk Industri                   | 648                         | 324 | 216 |     |
|         | b. Bisnis Manajemen & Pariwisata    | 720                         | 360 | 240 |     |
| 7       | Jumlah siwa SMA minimal             | 810                         | 540 | 270 |     |
| 8       | Jumlah siwa SMK Minimal             | 160                         | 112 | 48  |     |
| 9       | Jumlah guru yang dibutuhkan         |                             |     |     |     |
|         | Mata Pelajaran                      |                             |     |     |     |
|         | 1. PPKn                             | 3                           | 2   | 1   | 1   |
|         | 2. Agama                            | 3                           | 2   | 1   | 1   |
|         | 3. Bahasa Indonesia                 | 6                           | 4   | 2   | 2   |
|         | 4. Sejarah                          | 5                           | 3   | 2   | 1   |
|         | 5. Bahasa Inggris                   | 6                           | 4   | 2   | 2   |
|         | 6. Penjaskes                        | 3                           | 2   | 1   | 1   |
|         | 7. Matematika                       | 6                           | 4   | 2   | 2   |
|         | 8. Fisika                           | 5                           | 3   | 2   | 1   |
|         | 9. Biologi                          | 5                           | 3   | 2   | 1   |
|         | 10. Kimia                           | 5                           | 3   | 2   | 1   |
|         | 11. Ekonomi/Akutansi                | 3                           |     | 1   | 1   |
|         | 12. Sosiologi/Antropologi           | 3                           | 2   | 1   | 4   |
|         | 13. Geografi                        | 3                           | 2   | 1   | 1   |
|         | 14. Tata Negara                     | 9                           | 6   | 3   | 2   |
|         | 15. Pendidikan Seni                 | 3                           | 2   | 1   | 1   |
|         | 16. Bahasa Jerman                   |                             |     |     |     |
|         | 17. Bahasa Prancis                  | 5                           | 3   | 2   | 1   |
|         | 18. Bahasa Arab                     | 5                           | 3   | 2   | 1   |
|         | 19. Bahasa Jepang                   | 5                           | 3   | 2   | 1   |
|         | 20. BP/BK                           | 7                           | 5   | 3   | 2   |

## II. STRUKTUR ORGANISASI SEKOLAH

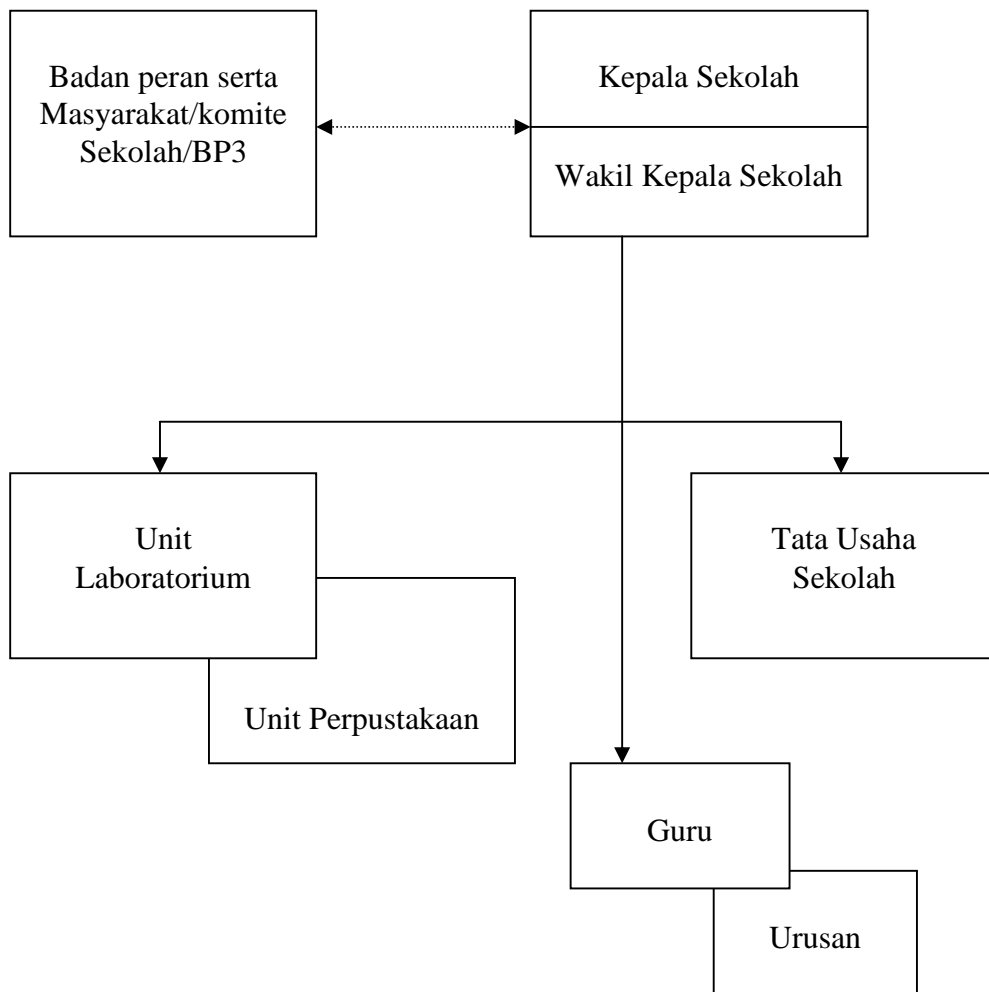
### A. STRUKTUR ORGANISASI TK



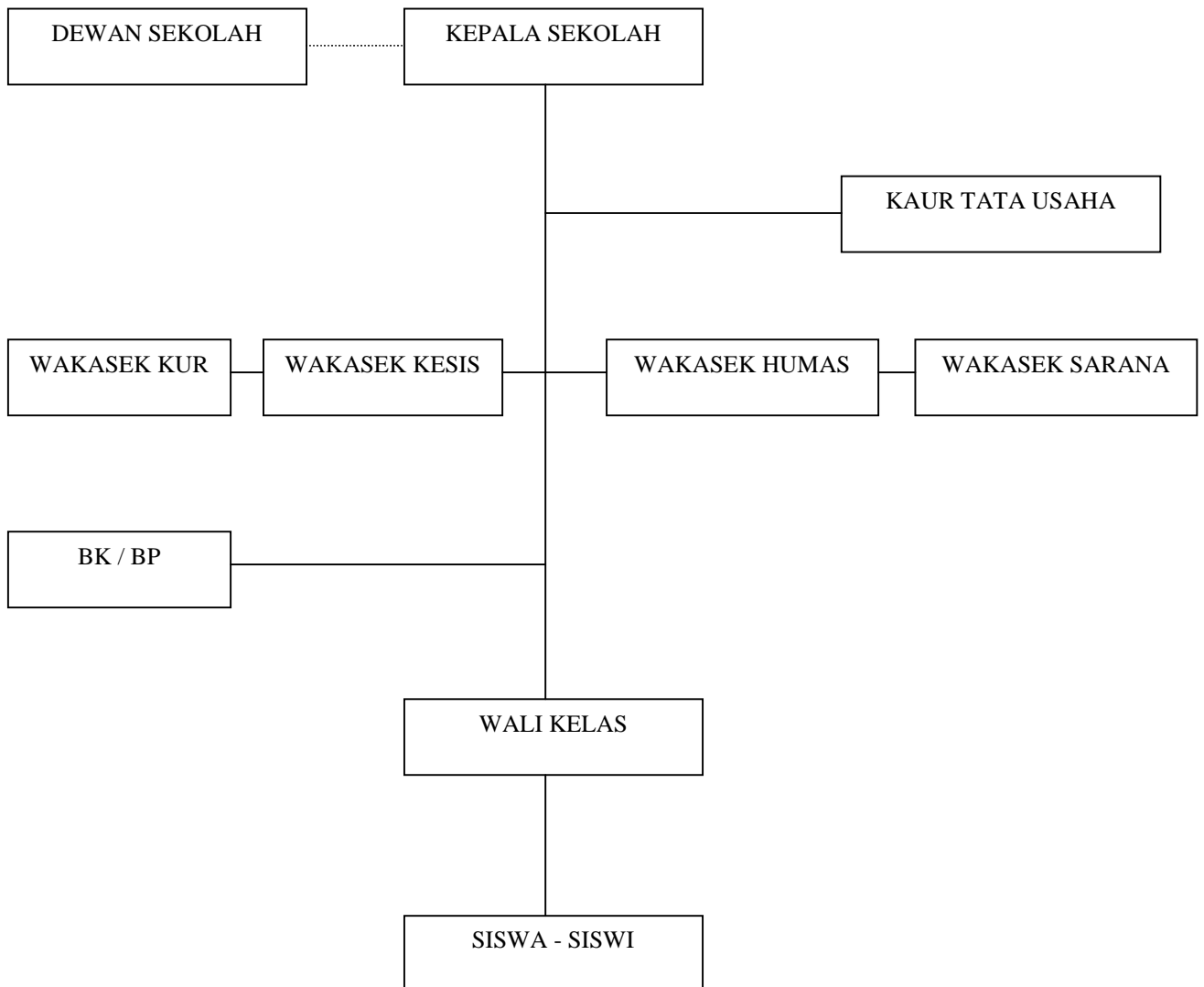
## B. STRUKTUR ORGANISASI SD



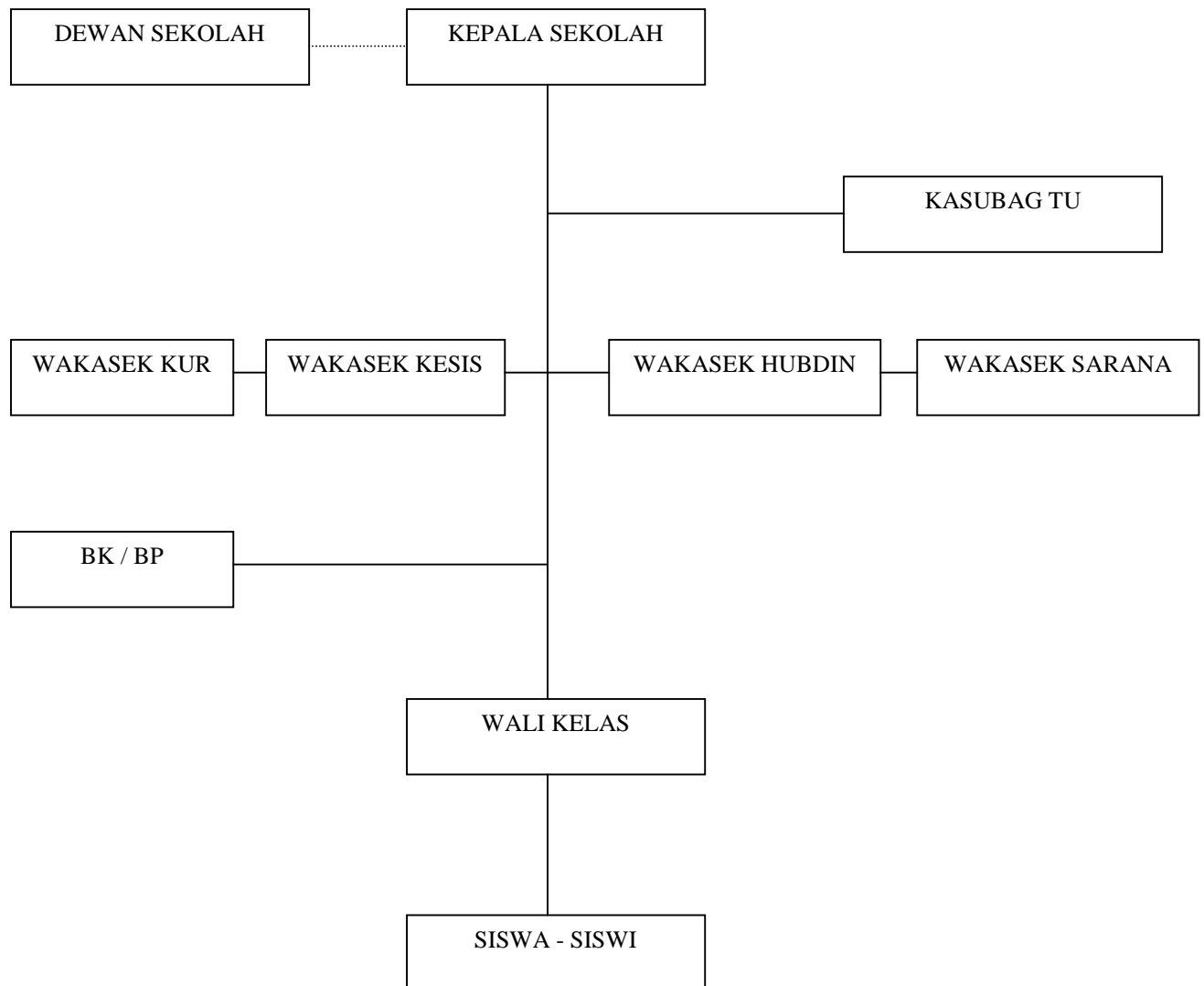
### C. STRUKTUR SATUAN PENDIDIKAN SEKOLAH MENENGAH PERTAMA



#### D. STRUKTUR PRGANISASI SMA



## E. STRUKTUR PRGANISASI SMK



BUPATI BANDUNG

OBAR SOBARNA