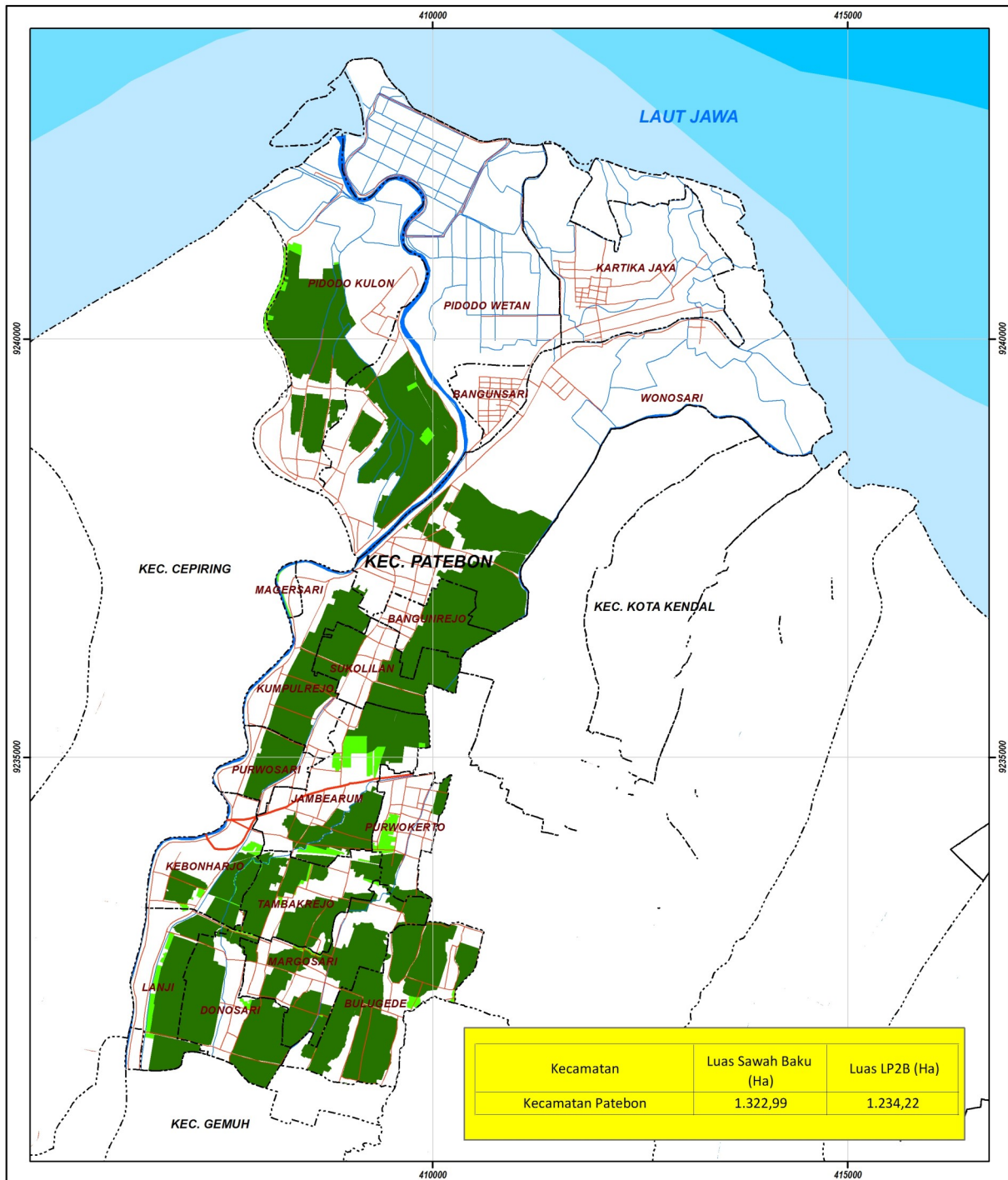

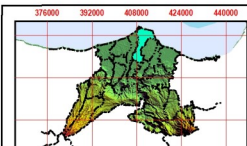



LAMPIRAN XIX : PERATURAN DAERAH KABUPATEN KENDAL
 NOMOR :
 TANGGAL :

LAHAN PERTANIAN PANGAN BERKELANJUTAN
 KECAMATAN PATEBON



 PEMERINTAH KABUPATEN KENDAL DINAS PERTANIAN, PETERNAKAN, PERKEBUNAN, DAN KEHUTANAN Jl. Soekarno-Hatta Kotak Pos 113 Kendal Telp. (0294) 381122	PENYUSUNAN PEMBUATAN PETA LAHAN PERTANIAN PANGAN BERKELANJUTAN	BUPATI KENDAL, WIDYA KANDI SUSANTI		
PETA LAHAN PERTANIAN PANGAN BERKELANJUTAN KECAMATAN PATEBON	<table border="0"> <tr> <td style="vertical-align: top;"> Legenda Batas Administrasi - - - - - Batas Kabupaten - - - - - Batas Kecamatan - - - - - Batas Desa - - - - - Garis Pantai Perhubungan - - - - - Arteri - - - - - Kolektor - - - - - Lokal - - - - - Jalur KA Perairan - - - - - Sungai </td> <td style="vertical-align: top;"> Keterangan ■ Lahan LP2B ■ Non Lahan LP2B </td> </tr> </table> 	Legenda Batas Administrasi - - - - - Batas Kabupaten - - - - - Batas Kecamatan - - - - - Batas Desa - - - - - Garis Pantai Perhubungan - - - - - Arteri - - - - - Kolektor - - - - - Lokal - - - - - Jalur KA Perairan - - - - - Sungai	Keterangan ■ Lahan LP2B ■ Non Lahan LP2B	Proyeksi : Universe Transverse Mercator Sistem Grid : UTM Datum : World Geodeic System (WGS) 1984 Zona : 49 S Sumber Peta: - Peta Rupabumi Indonesia (RBI) Kabupaten Kendal Skala 1: 25.000 BIG Tahun 2001. - Peta Administrasi Kabupaten Kendal, Rencana Tata Ruang Wilayah (RTRW) Kabupaten Kendal Tahun 2011 - 2031. - Citra Alos Kabupaten Kendal 2010 - Analisa Tm dan Satgas Desa Kabupaten Kendal
Legenda Batas Administrasi - - - - - Batas Kabupaten - - - - - Batas Kecamatan - - - - - Batas Desa - - - - - Garis Pantai Perhubungan - - - - - Arteri - - - - - Kolektor - - - - - Lokal - - - - - Jalur KA Perairan - - - - - Sungai	Keterangan ■ Lahan LP2B ■ Non Lahan LP2B			
Orientasi  Skala 1:42.224 