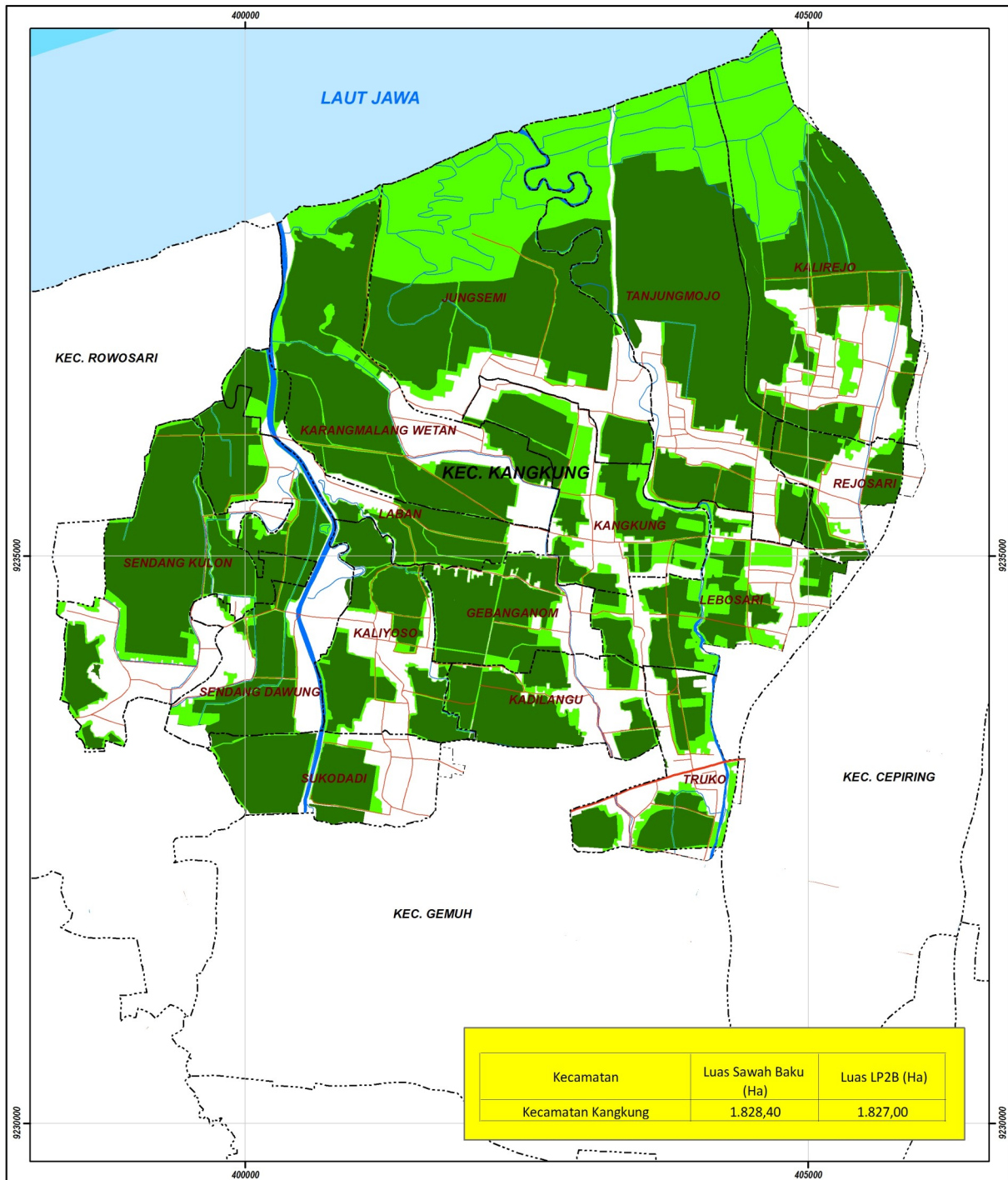



LAMPIRAN XVII : PERATURAN DAERAH KABUPATEN KENDAL

NOMOR :


TANGGAL :

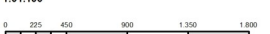
LAHAN PERTANIAN PANGAN BERKELANJUTAN
KECAMATAN KANGKUNG




PEMERINTAH KABUPATEN KENDAL
DINAS PERTANIAN, PETERNAKAN, PERKEBUNAN,
DAN KEHUTANAN
Jl. Soekarno-Hatta Kotak Pos 113 Kendal
Telp. (0294) 381122

PETA LAHAN PERTANIAN PANGAN BERKELANJUTAN
KECAMATAN KANGKUNG

Orientasi:  Skala: 1:31.188



PENYUSUNAN PEMBUATAN
PETA LAHAN PERTANIAN PANGAN BERKELANJUTAN

Legenda

Batas Administrasi

- Batas Kabupaten
- Batas Kecamatan
- Batas Desa
- Garis Pantai

Perhubungan

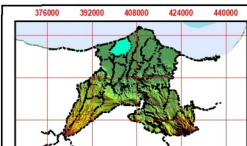
- Arteri
- Kolektor
- Lokal
- Jalur KA

Perairan

- Sungai

Keterangan

- Lahan LP2B
- Non Lahan LP2B



BUPATI KENDAL,

WIDYA KANDI SUSANTI

Proyeksi : Universe Transverse Mercator
Sistem Grid : UTM
Datum : World Geodeic System (WGS) 1984
Zona : 49 S

Sumber Peta:
- Peta Rupabumi Indonesia (RBI) Kabupaten Kendal Skala 1: 25.000 BIG Tahun 2001.
- Peta Administrasi Kabupaten Kendal, Rencana Tata Ruang Wilayah (RTRW) Kabupaten Kendal Tahun 2011 - 2031.
- Citra ALOS Kabupaten Kendal 2010
- Analisa Tim dan Satgas Desa Kabupaten Kendal