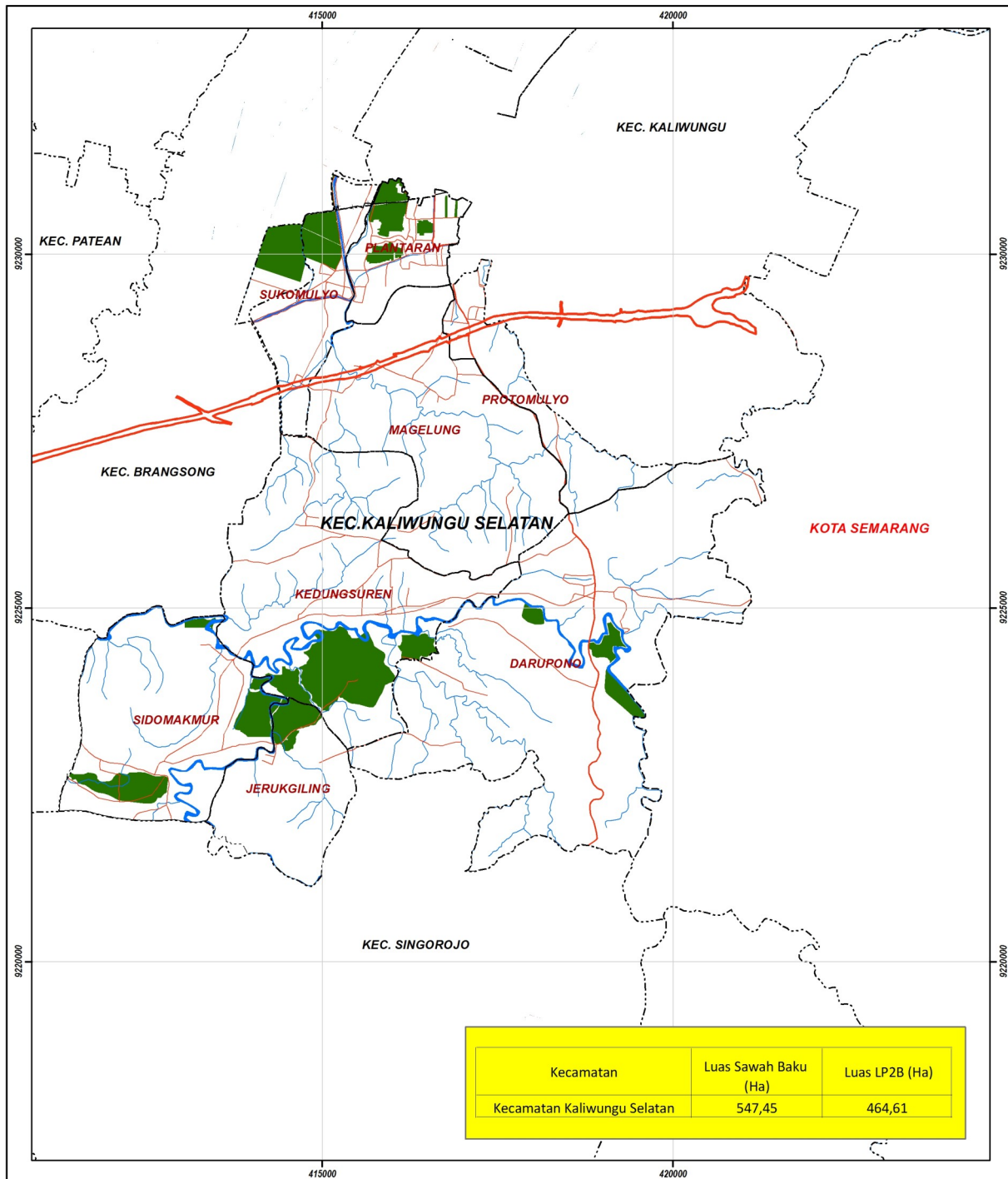


LAMPIRAN IX : PERATURAN DAERAH KABUPATEN KENDAL
 NOMOR :
 TANGGAL :

LAHAN PERTANIAN PANGAN BERKELANJUTAN
 KECAMATAN KALIWUNGU SELATAN



Kecamatan	Luas Sawah Baku (Ha)	Luas LP2B (Ha)
Kecamatan Kaliwungu Selatan	547,45	464,61

PEMERINTAH KABUPATEN KENDAL
 DINAS PERTANIAN, PETERNAKAN, PERKEBUNAN,
 DAN KEHUTANAN
 Jl. Soekarno-Hatta Kotak Pos 113 Kendal
 Telp. (0294) 381122

PETA LAHAN PERTANIAN PANGAN BERKELANJUTAN
 KECAMATAN KALIWUNGU SELATAN

Orientasi: Skala: 1:50.000

**PENYUSUNAN PEMBUATAN
 PETA LAHAN PERTANIAN PANGAN BERKELANJUTAN**

Legenda

Batas Administrasi
 - - - - - Batas Kabupaten
 - - - - - Batas Kecamatan
 - - - - - Batas Desa
 - - - - - Garis Pantai

Perhubungan
 - - - - - Arteri
 - - - - - Kolektor
 - - - - - Lokal
 - - - - - Jalur KA

Perairan
 - - - - - Sungai

Keterangan
 Lahan LP2B
 Non Lahan LP2B

BUPATI KENDAL,

WIDYA KANDI SUSANTI

Proyeksi : Universe Transverse Mercator
 Sistem Grid : UTM
 Datum : World Geodeic System (WGS) 1984
 Zona : 49 S

Sumber Peta:
 - Peta Rupabumi Indonesia (RBI) Kabupaten Kendal Skala 1: 25.000 BIG Tahun 2001.
 - Peta Administrasi Kabupaten Kendal. Rencana Tata Ruang Wilayah (RTRW) Kabupaten Kendal Tahun 2011 - 2031.
 - Citra ALOS Kabupaten Kendal 2010
 - Analisa Tm dan Satgas Desa Kabupaten Kendal