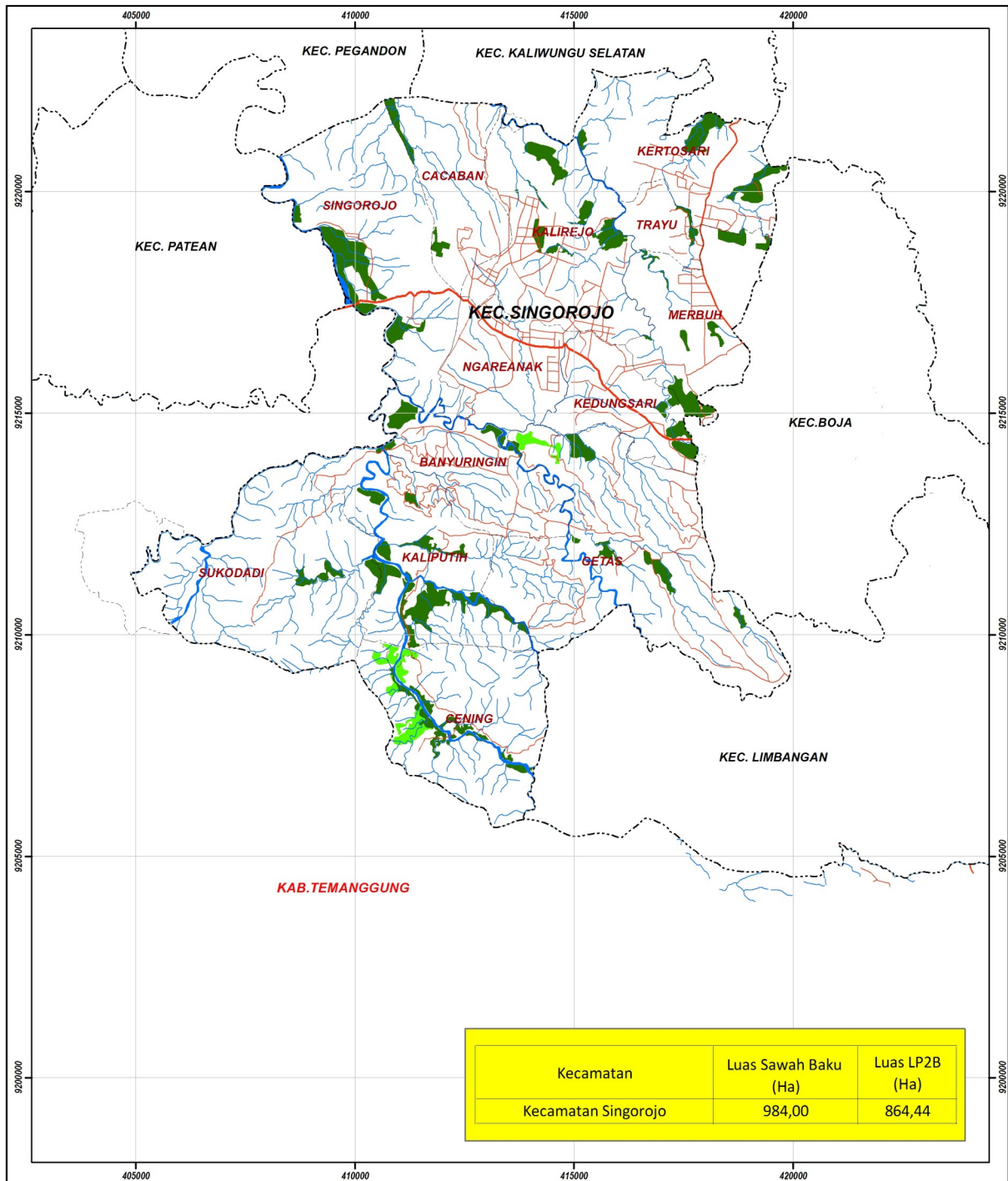



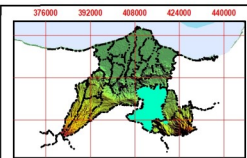


LAMPIRAN V : PERATURAN DAERAH KABUPATEN KENDAL  
 NOMOR :  
 TANGGAL :

LAHAN PERTANIAN PANGAN BERKELANJUTAN  
 KECAMATAN SINGOROJO



 <b>PEMERINTAH KABUPATEN KENDAL</b> DINAS PERTANIAN, PETERNAKAN, PERKEBUNAN, DAN KEHUTANAN Jl. Soekarno-Hatta Kotak Pos 113 Kendal Telp. (0294) 381122	PENYUSUNAN PEMBUATAN <b>PETA LAHAN PERTANIAN PANGAN BERKELANJUTAN</b>	BUPATI KENDAL,  <b>WIDYA KANDI SUSANTI</b>
	<b>Legenda</b> Batas Administrasi - - - - - Batas Kabupaten - - - - - Batas Kecamatan - - - - - Batas Desa - - - - - Garis Pantai  Perhubungan - - - - - Arteri - - - - - Kolektor - - - - - Lokal - - - - - Jalur KA  Perairan - - - - - Sungai	
PETA LAHAN PERTANIAN PANGAN BERKELANJUTAN KECAMATAN SINGOROJO  Orientasi  Skala 1:80.000 		Sumber Peta: - Peta Rupabumi Indonesia (RBI) Kabupaten Kendal Skala 1: 25.000 BIG Tahun 2001. - Peta Administrasi Kabupaten Kendal, Rencana Tata Ruang Wilayah (RTRW) Kabupaten Kendal Tahun 2011 - 2031. - Citra Alos Kabupaten Kendal 2010 - Analisa Tim dan Satgas Desa Kabupaten Kendal