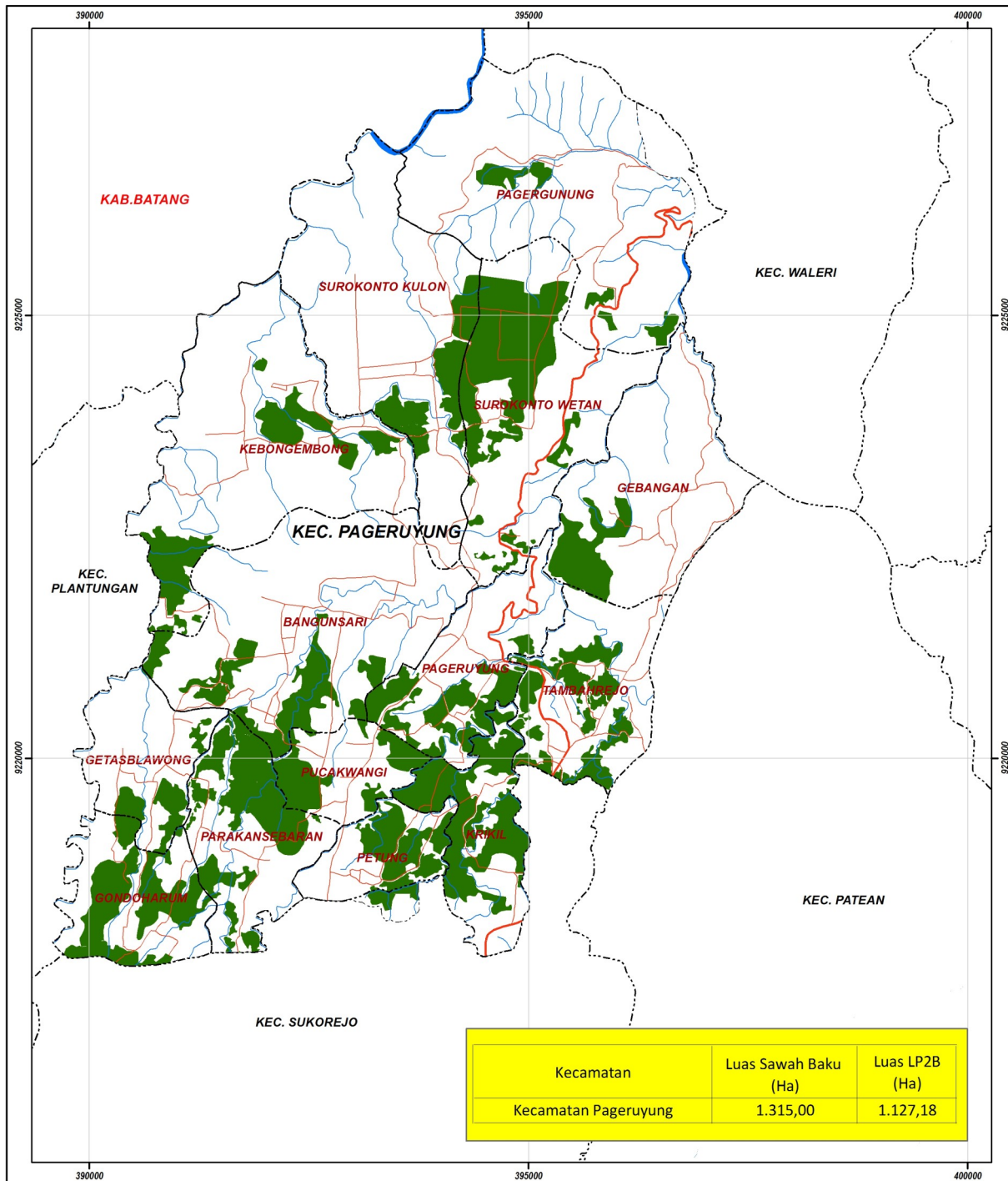

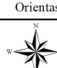

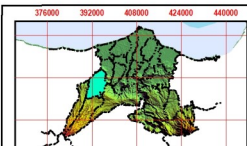


LAMPIRAN III : PERATURAN DAERAH KABUPATEN KENDAL
 NOMOR :
 TANGGAL :

LAHAN PERTANIAN PANGAN BERKELANJUTAN
 KECAMATAN PAGERUYUNG



 <p>PEMERINTAH KABUPATEN KENDAL DINAS PERTANIAN, PETERNAKAN, PERKEBUNAN, DAN KEHUTANAN Jl. Soekarno-Hatta Kotak Pos 113 Kendal Telp. (0294) 381122</p>	PENYUSUNAN PEMBUATAN PETA LAHAN PERTANIAN PANGAN BERKELANJUTAN	BUPATI KENDAL, WIDYA KANDI SUSANTI
<p>PETA LAHAN PERTANIAN PANGAN BERKELANJUTAN KECAMATAN PAGERUYUNG</p> <p>Orientasi:  Skala: 1:40.000</p> 	<p>Legenda</p> <p><i>Batas Administrasi</i></p> <ul style="list-style-type: none"> Batas Kabupaten Batas Kecamatan Batas Desa Garis Pantai <p><i>Perhubungan</i></p> <ul style="list-style-type: none"> Arteri Kolektor Lokal Jalur KA <p><i>Perairan</i></p> <ul style="list-style-type: none"> Sungai <p><i>Keterangan</i></p> <ul style="list-style-type: none"> Lahan LP2B Non Lahan LP2B 	<p>Proyeksi : Universe Transverse Mercator Sistem Grid : UTM Datum : World Geodeic System (WGS) 1984 Zona : 49 S</p> <p>Sumber Peta: - Peta Rupabumi Indonesia (RBI) Kabupaten Kendal Skala 1: 25.000 BIG Tahun 2001. - Peta Administrasi Kabupaten Kendal, Rencana Tata Ruang Wilayah (RTRW) Kabupaten Kendal Tahun 2011 - 2031. - Citra Alos Kabupaten Kendal 2010 - Analisa Tm dan Satgas Desa Kabupaten Kendal</p>