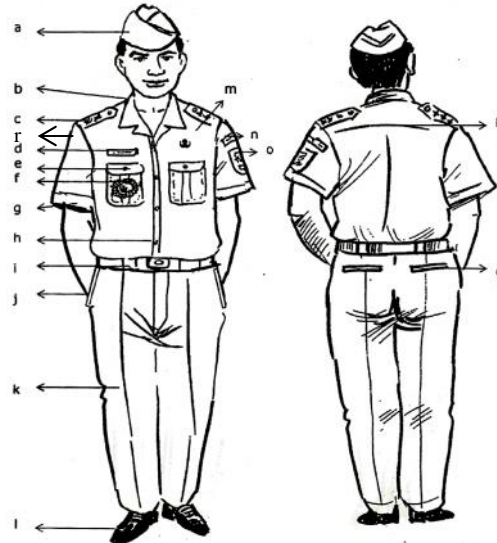


BENTUK DAN MODEL PAKAIAN DINAS BESERTA ATRIBUT PAKAIAN DINAS
 DI LINGKUNGAN PEMERINTAH KABUPATEN SLEMAN

I. Pakaian Dinas

A. PDH Khaki

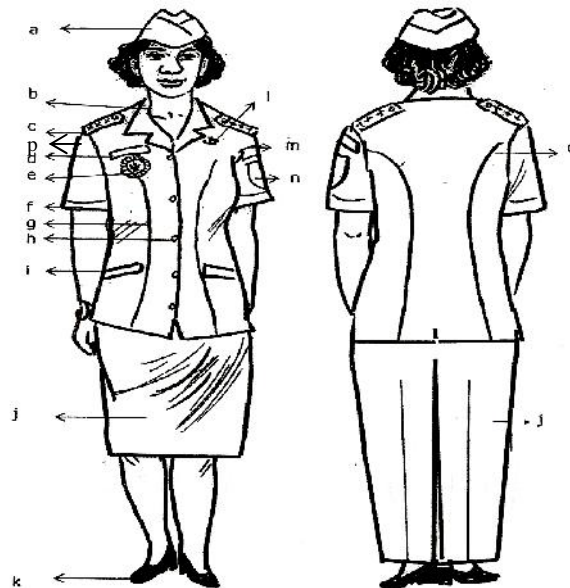
1. PDH Khaki Bupati/Wakil Bupati, Camat, dan Kepala Desa Laki-Laki



Keterangan:

- | | | |
|------------------|----------------------|-------------------------|
| a. Mutz | g. Lengan pendek | m. Lencana Korpri |
| b. Krah berdiri | h. Kancing baju | n. Badge kabupaten |
| c. Tanda pangkat | i. Ikat pinggang | o. Lambang Daerah |
| d. Papan nama | j. Saku celana depan | p. Sambungan bahu |
| e. Saku depan | k. Celana panjang | q. Saku celana belakang |
| f. Tanda jabatan | l. Sepatu | r. Badge provinsi |

2. PDH Khaki Bupati/Wakil Bupati, Camat, dan Kepala Desa Perempuan



Keterangan:

- | | | |
|------------------|-----------------------|--------------------|
| a. Mutz | g. Kupnat depan | l. Lencana Korpri |
| b. Krah rebah | h. Kancing baju | m. Badge kabupaten |
| c. Tanda pangkat | i. Saku tertutup | n. Lambang Daerah |
| d. Papan nama | j. Rok/celana panjang | o. Kupnat belakang |
| e. Tanda jabatan | k. Sepatu | p. Badge provinsi |
| f. Lengan pendek | | |



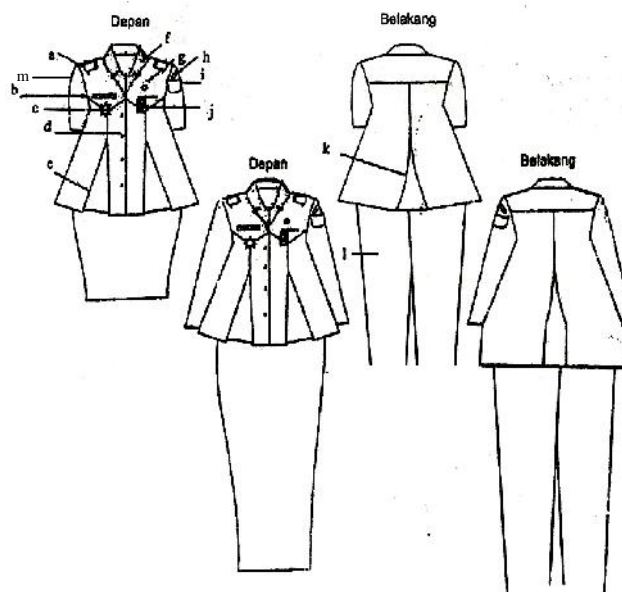
3. PDH Khaki Bupati/Wakil Bupati, Camat, dan Kepala Desa Perempuan Berjilbab



Keterangan:

- | | | |
|-------------------|-----------------------|--------------------|
| a. Kerudung | g. Kupnat depan | l. Lencana Korpri |
| b. Krah rebah | h. Kancing baju | m. Badge kabupaten |
| c. Tanda pangkat | i. Saku tertutup | n. Lambang Daerah |
| d. Papan nama | j. Rok/celana panjang | o. Badge provinsi |
| e. Tanda jabatan | k. Sepatu | p. Kupnat belakang |
| f. Lengan panjang | | |

4. PDH Khaki Bupati/Wakil Bupati, Camat, dan Kepala Desa Perempuan Hamil dan Perempuan Hamil Berjilbab

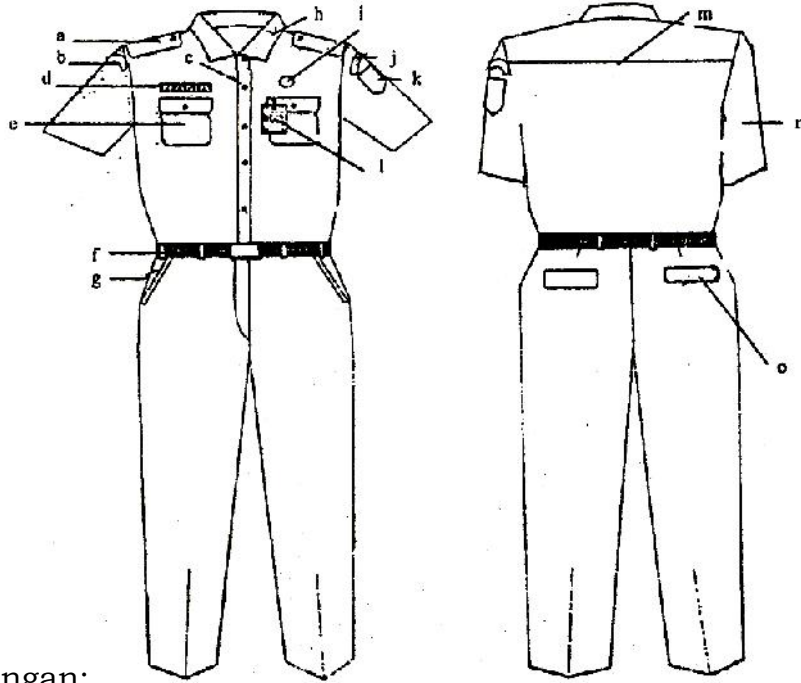


Keterangan:

- | | | |
|------------------|--------------------|-----------------------|
| a. Tanda pangkat | f. Krah rebah | j. Tanda Pengenal |
| b. Papan nama | g. Lencana Korpri | k. Ploi belakang |
| c. Tanda jabatan | h. Badge kabupaten | l. Rok/celana panjang |
| d. Kancing baju | i. Lambang Daerah | m. Badge provinsi |
| e. Ploi depan | | |



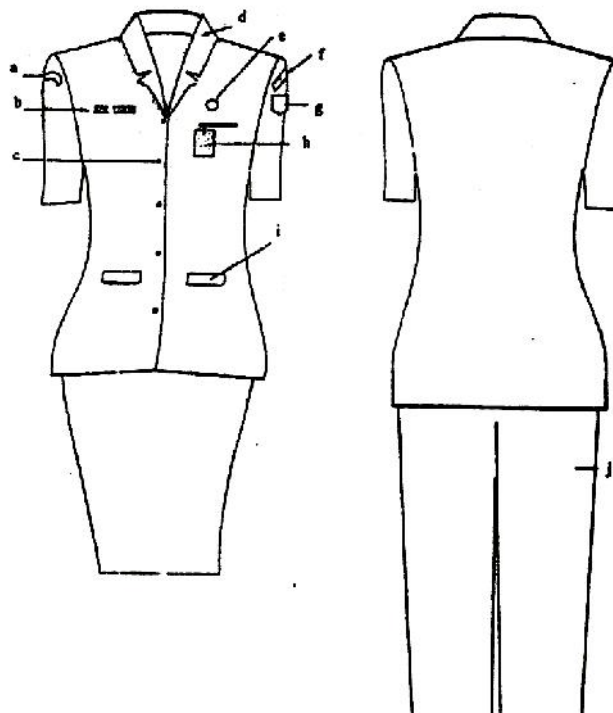
5. PDH Khaki Pegawai Laki-Laki



Keterangan:

- | | | |
|-------------------|--------------------|-------------------|
| a. Lidah bahu | f. Ikat pinggang | k. Lambang Daerah |
| b. Badge provinsi | g. Saku depan | l. Tanda Pengenal |
| c. Kancing baju | h. Krah baju | m. Sambungan bahu |
| d. Papan nama | i. Lencana Korpri | n. Lengan baju |
| e. Saku baju | j. Badge kabupaten | o. Saku belakang |

6. PDH Khaki Pegawai Perempuan

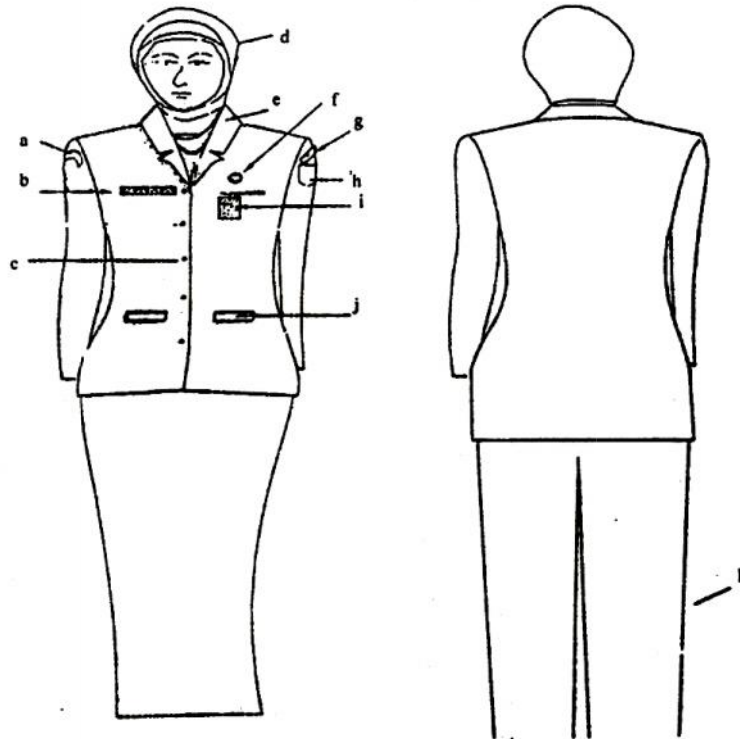


Keterangan:

- | | | |
|-------------------|--------------------|-----------------------|
| a. Badge provinsi | e. Lencana Korpri | h. Tanda Pengenal |
| b. Papan nama | f. Badge kabupaten | i. Saku baju depan |
| c. Kancing baju | g. Lambang Daerah | j. Rok/celana panjang |
| d. Krah rebah | | |



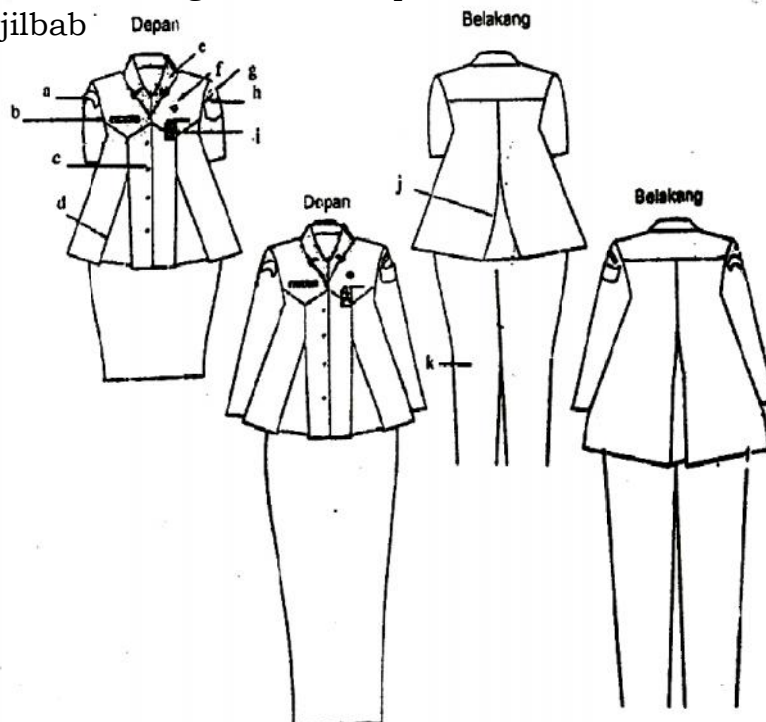
7. PDH Khaki Pegawai Perempuan Berjilbab



Keterangan:

- | | | |
|-------------------|--------------------|-----------------------|
| a. Badge provinsi | e. Krah rebah | i. Tanda Pengenal |
| b. Papan nama | f. Lencana Korpri | j. Saku baju depan |
| c. Kancing baju | g. Badge kabupaten | k. Rok/celana panjang |
| d. Kerudung | h. Lambang Daerah | |

8. PDH Khaki Pegawai Perempuan Hamil dan Perempuan Hamil Berjilbab



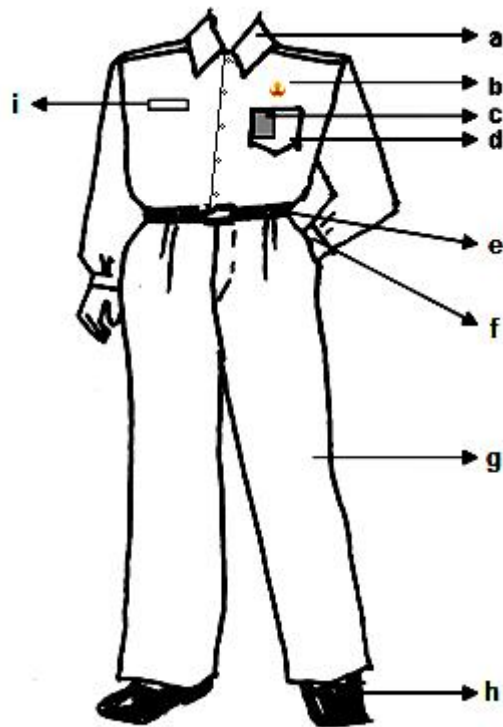
Keterangan:

- | | | |
|-------------------|--------------------|-----------------------|
| a. Badge provinsi | e. Krah rebah | i. Tanda Pengenal |
| b. Papan nama | f. Lencana Korpri | j. Ploi belakang |
| c. Kancing baju | g. Badge kabupaten | k. Rok/celana panjang |
| d. Ploi depan | h. Lambang Daerah | |



B. PDH Biru

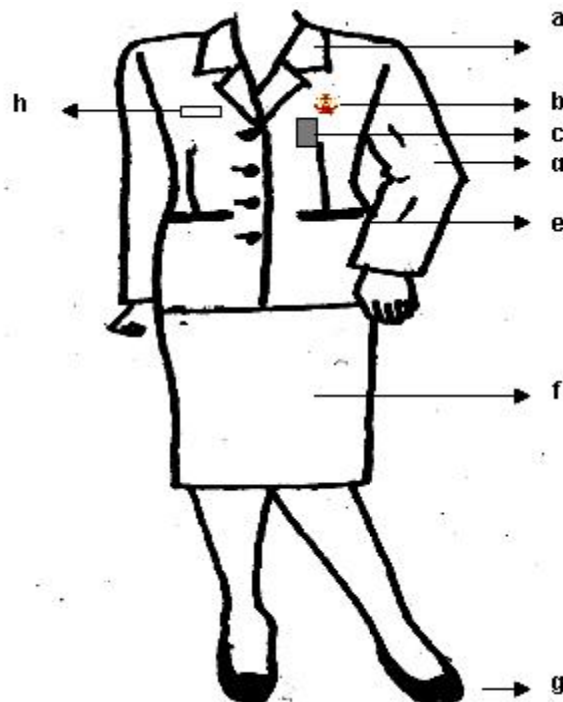
1. PDH Biru untuk Laki-Laki



Keterangan:

- | | | |
|-------------------|---------------------------------|-------------------|
| a. Krah berdiri | d. Saku baju | g. Celana panjang |
| b. Lencana Korpri | e. Ikat pinggang | h. Sepatu |
| c. Tanda pengenal | f. Lengan panjang dengan manset | i. Papan nama |

2. PDH Biru untuk Perempuan

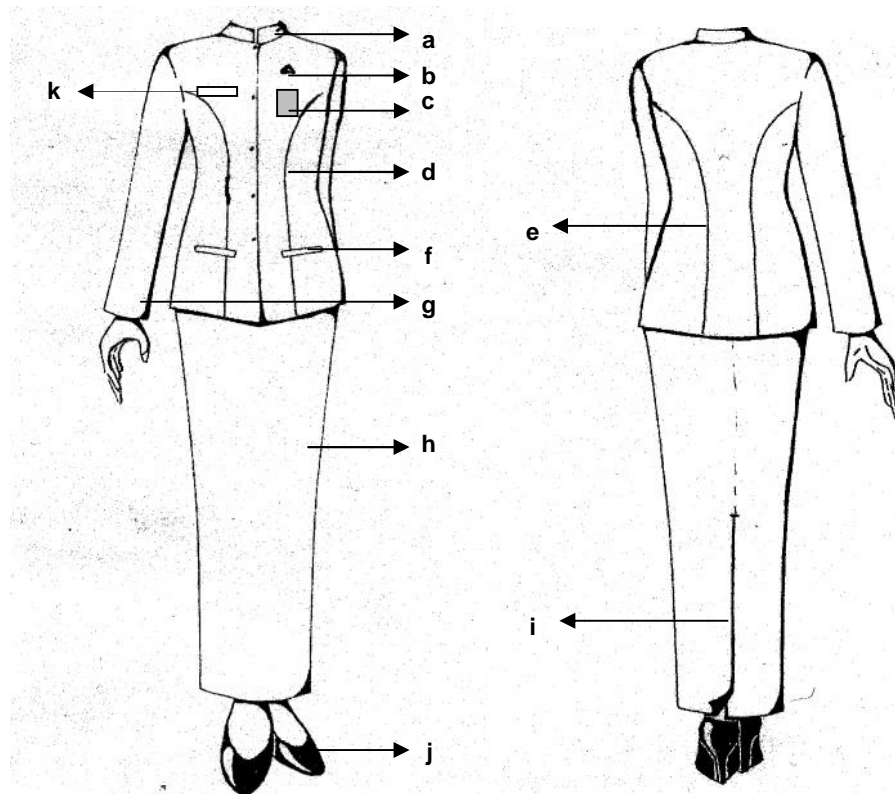


Keterangan:

- | | | |
|-------------------|-----------------------|---------------|
| a. Krah rebah | d. Lengan panjang | g. Sepatu |
| b. Lencana Korpri | e. Saku baju | h. Papan nama |
| c. Tanda pengenal | f. Rok/celana panjang | |



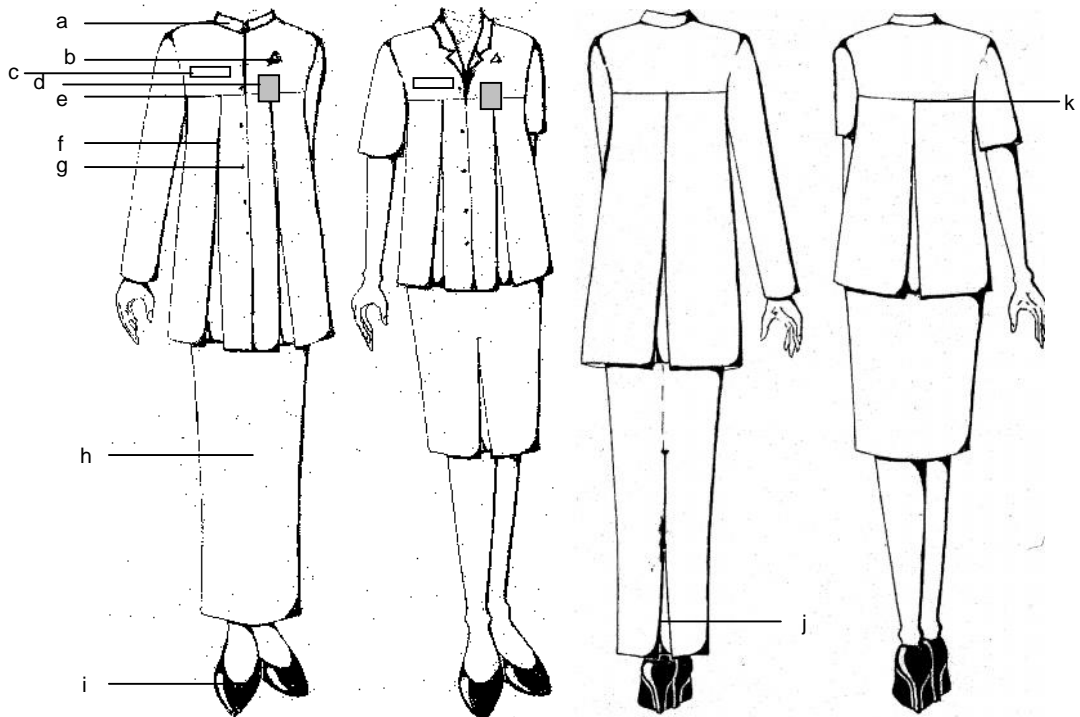
3. PDH Biru untuk Perempuan Berjilbab



Keterangan:

- | | | |
|---------------------|-----------------------|----------------|
| a. Krah shanghai | e. Kupnat belakang | i. Belahan rok |
| b. Lencana Korpri | f. Saku baju | j. Sepatu |
| c. Tanda pengenalan | g. Lengan panjang | k. Papan nama |
| d. Kupnat depan | h. Rok/celana panjang | |

4. PDH Biru untuk Perempuan Hamil/Perempuan Hamil Berjilbab



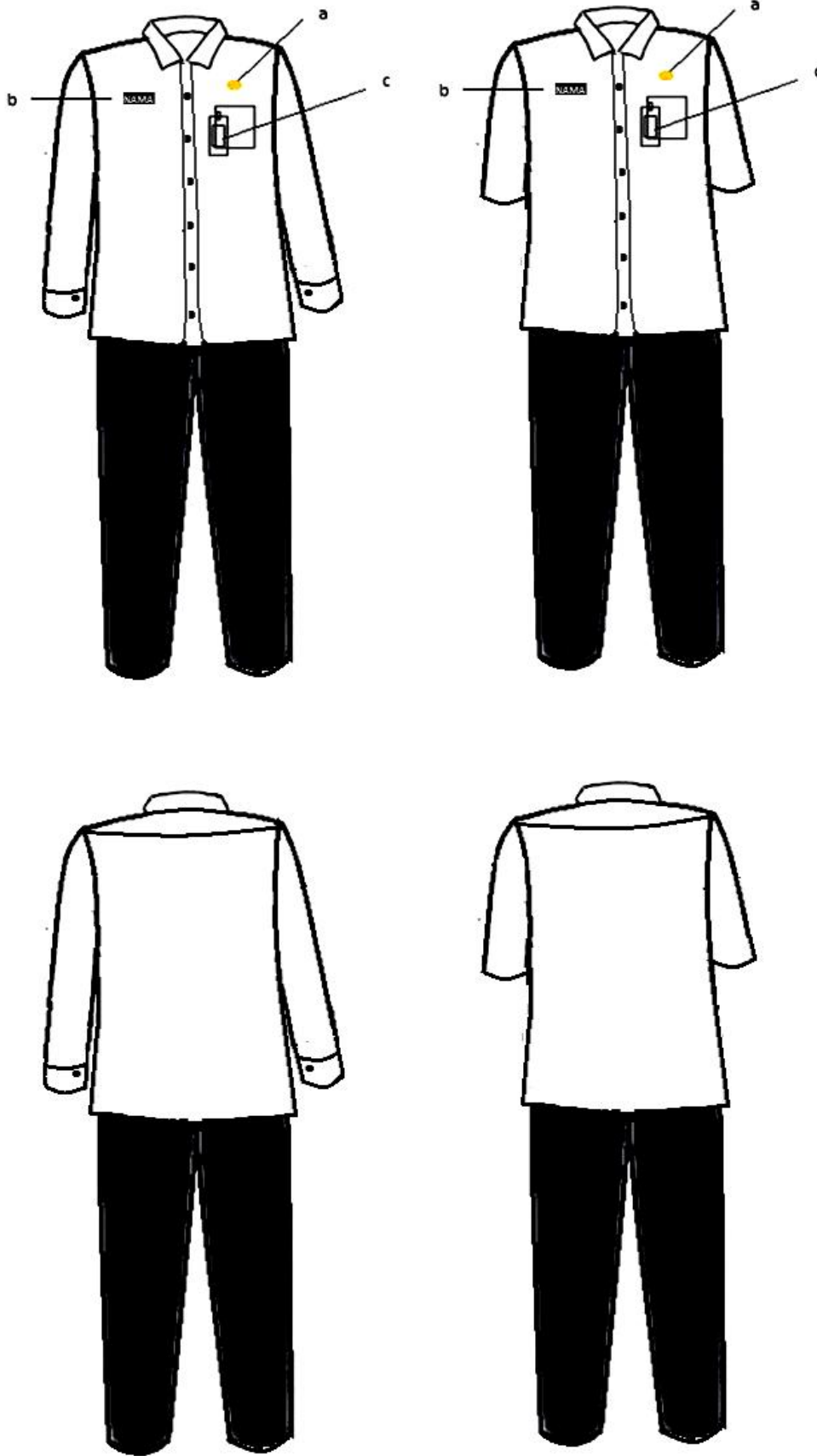
Keterangan:

- | | | |
|---------------------|-----------------|--------------------|
| a. Krah | e. Kupnat depan | i. Sepatu |
| b. Lencana Korpri | f. Ploi | j. Belahan rok |
| c. Papan nama | g. Kancing | k. Kupnat belakang |
| d. Tanda pengenalan | h. Rok | |



C. PDH Putih

1. PDH Putih untuk Laki-Laki

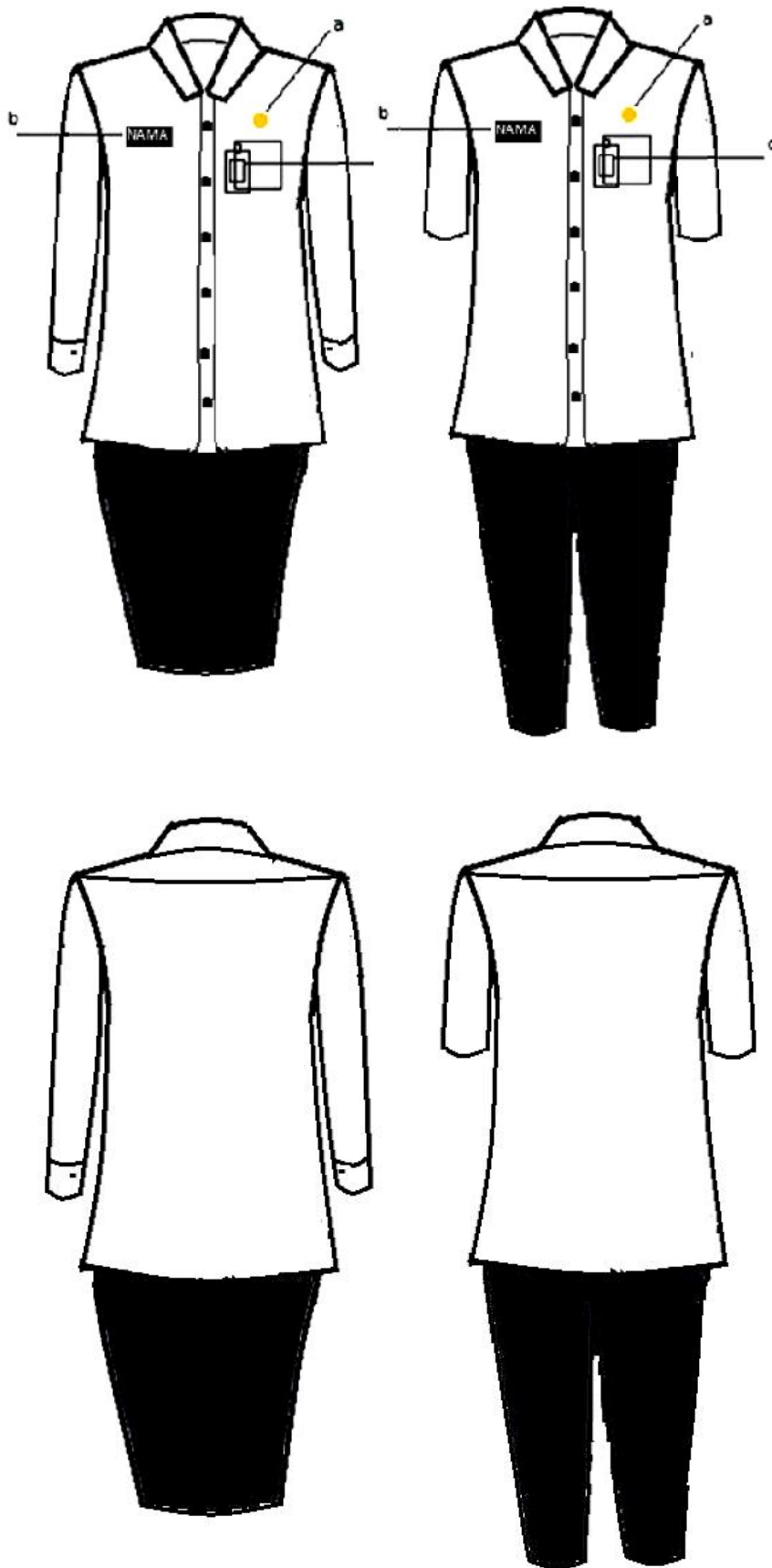


Keterangan:

- a. Lencana Korpri
- b. Papan Nama
- c. Tanda Pengenal



2. PDH Putih untuk Perempuan

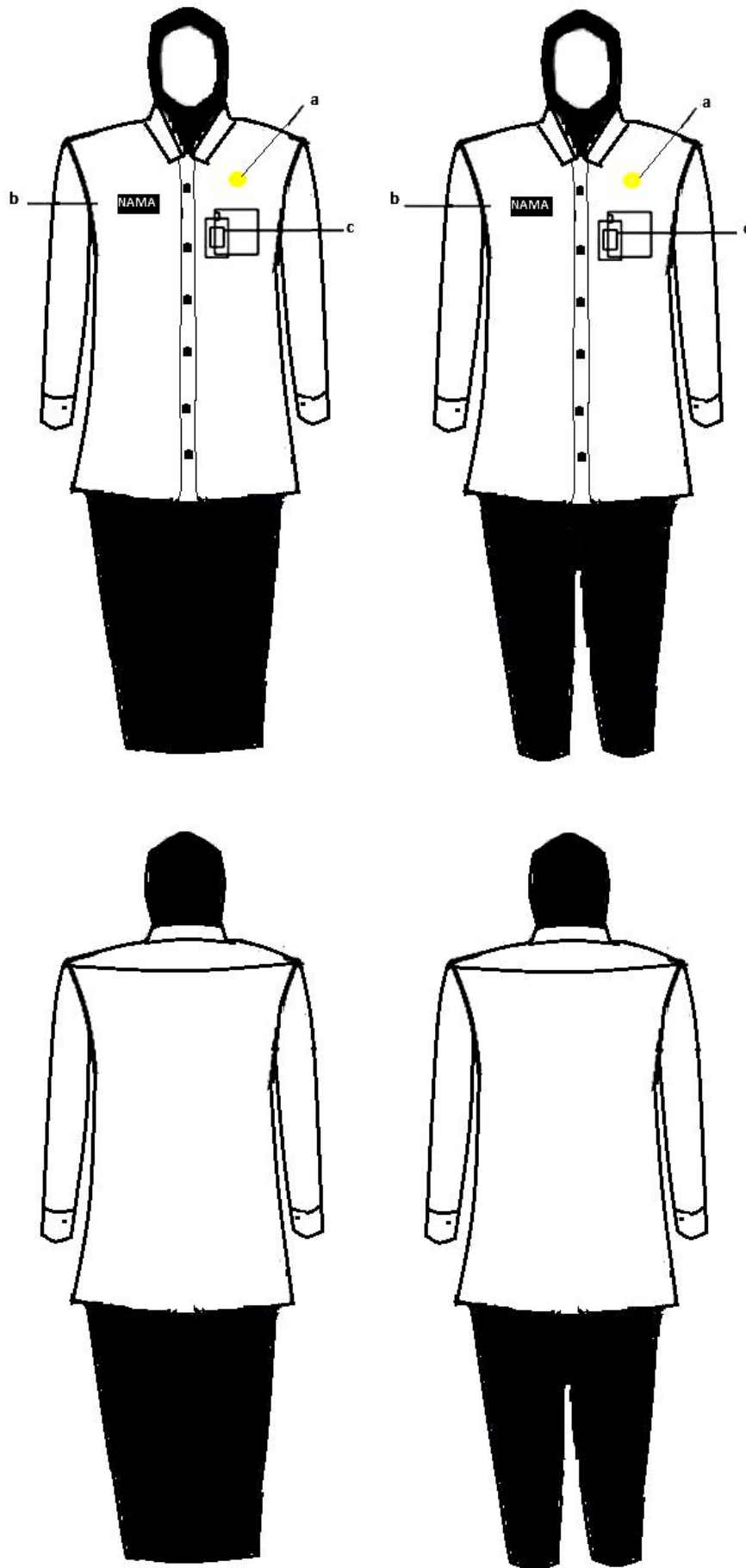


Keterangan:

- a. Lencana Korpri
- b. Papan Nama
- c. Tanda Pengenal



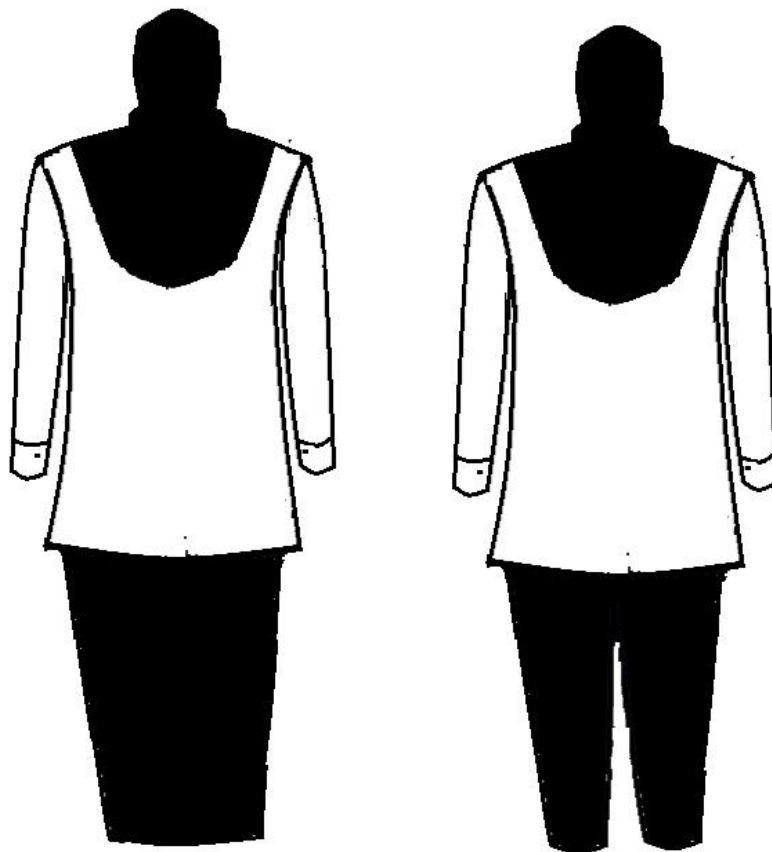
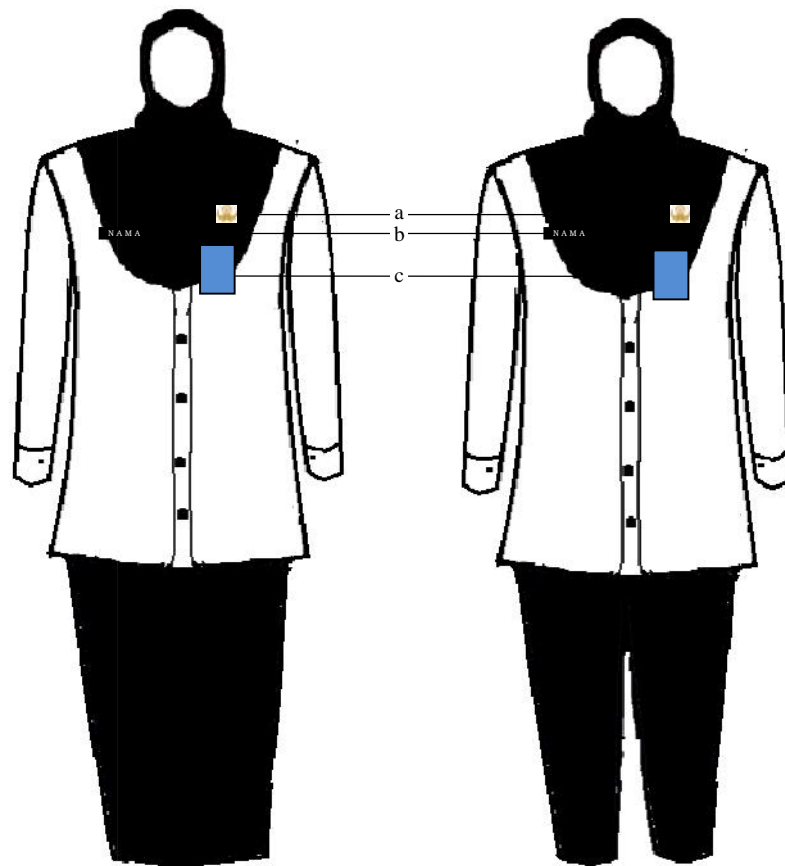
3. PDH Putih untuk Perempuan berjilbab



Keterangan:

- a. Lencana Korpri
- b. Papan Nama
- c. Tanda Pengenal





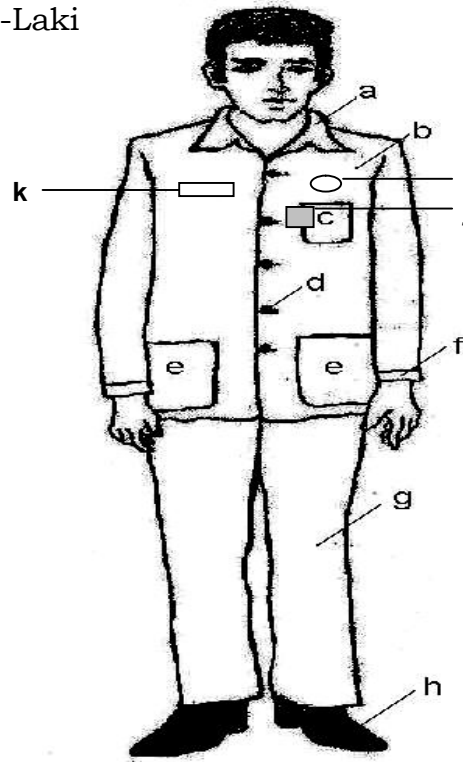
Keterangan:

- a. Lencana Korpri
- b. Papan Nama
- c. Tanda Pengenal



D. PDH Batik

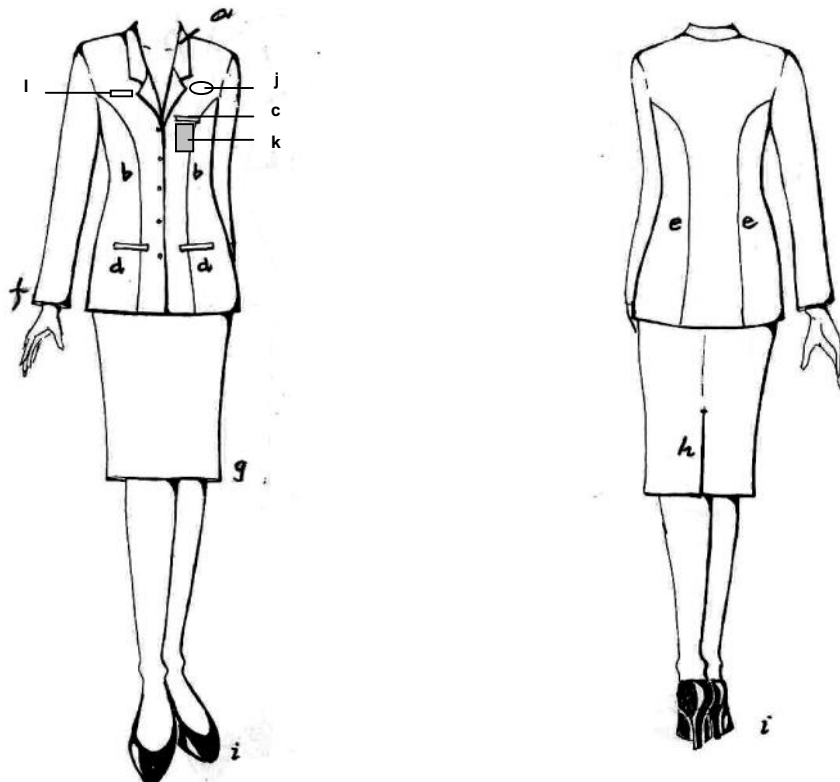
1. PDH Batik untuk Laki-Laki



Keterangan:

- | | | |
|---------------------|----------------------------------|-------------------|
| a. Krah berdiri. | e. Saku bawah. | h. Sepatu |
| b. Kain motif batik | f. Lengan panjang dengan manset. | i. Lencana Korpri |
| c. Saku atas. | g. Celana panjang. | j. Tanda pengenal |
| d. kancing baju. | | k. Papan nama |

2. PDH Batik untuk Perempuan

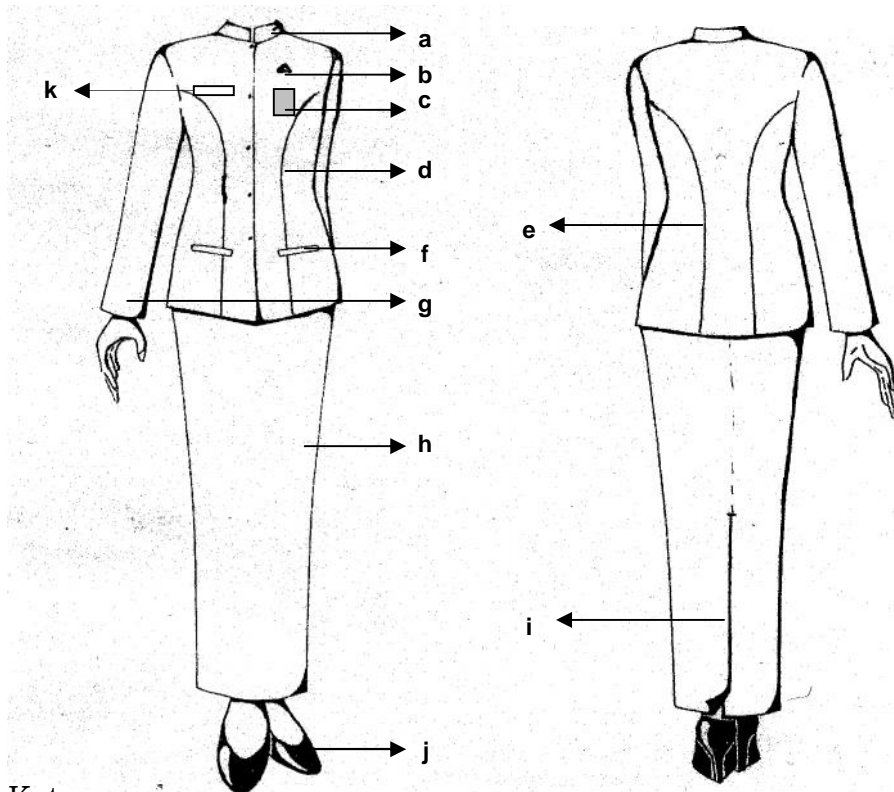


Keterangan:

- | | | |
|------------------------|--------------------|-------------------|
| a. Krah rebah | e. Kupnat belakang | i. Sepatu |
| b. Kupnat depan | f. Lengan panjang | j. Lencana Korpri |
| c. Saku atas (fantasi) | g. Rok | k. Tanda pengenal |
| d. Saku bawah | h. Belahan rok. | l. Papan nama |



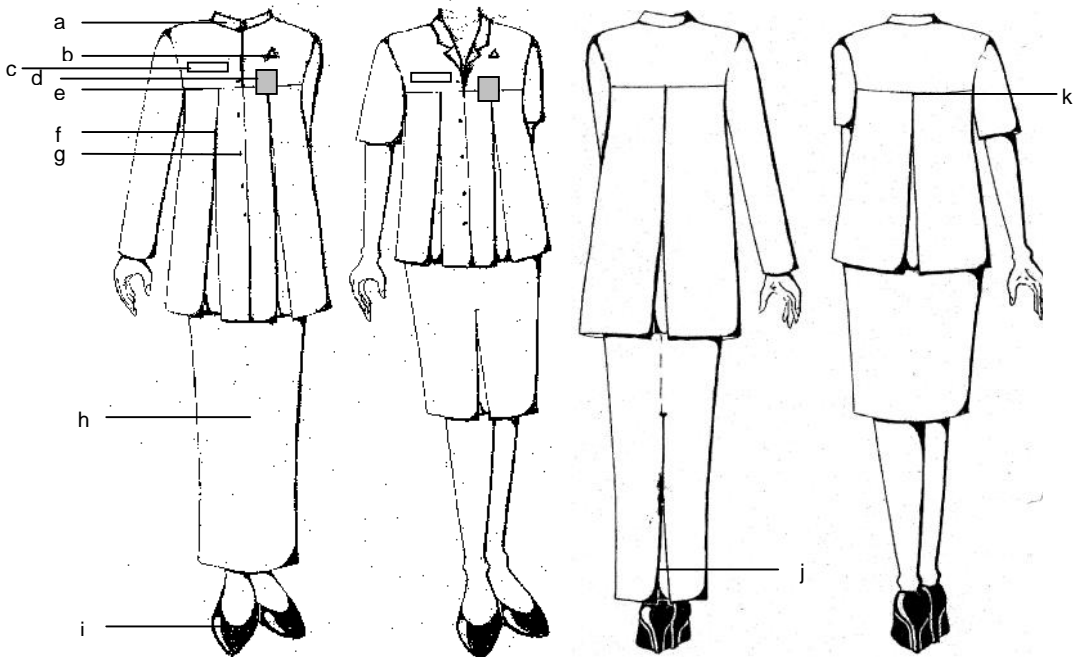
3. PDH Batik untuk Perempuan Berjilbab



Keterangan:

- | | | |
|------------------------|-----------------------|----------------|
| a. Krah shanghai/rebah | e. Kupnat belakang | i. Belahan rok |
| b. Lencana Korpri | f. Saku baju | j. Sepatu |
| c. Tanda Pengenal | g. Lengan panjang | k. Papan nama |
| d. Kupnat depan | h. Rok/celana panjang | |

4. PDH Batik untuk Perempuan Hamil/Perempuan Hamil Berjilbab



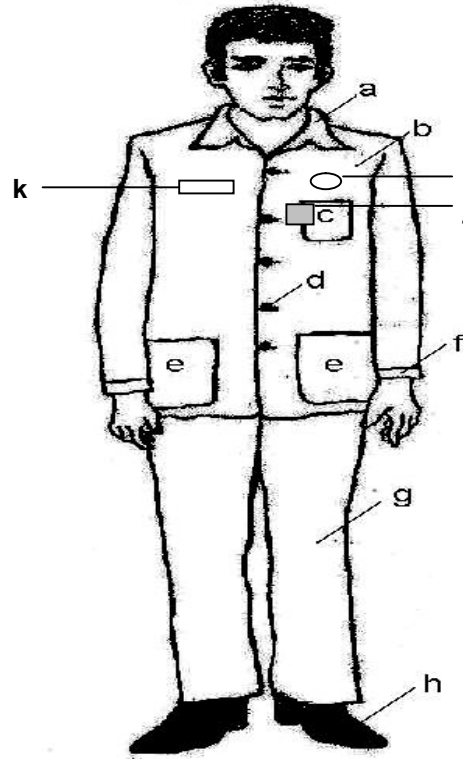
Keterangan:

- | | | |
|-----------------------|-----------------|--------------------|
| a. Krah sanghai/rebah | e. Kupnat depan | i. Sepatu |
| b. Lencana Korpri | f. Ploi | j. Belahan rok |
| c. Papan nama | g. Kancing | k. Kupnat belakang |
| d. Tanda Pengenal | h. Rok | |



E. PDH Batik Sleman Sembada

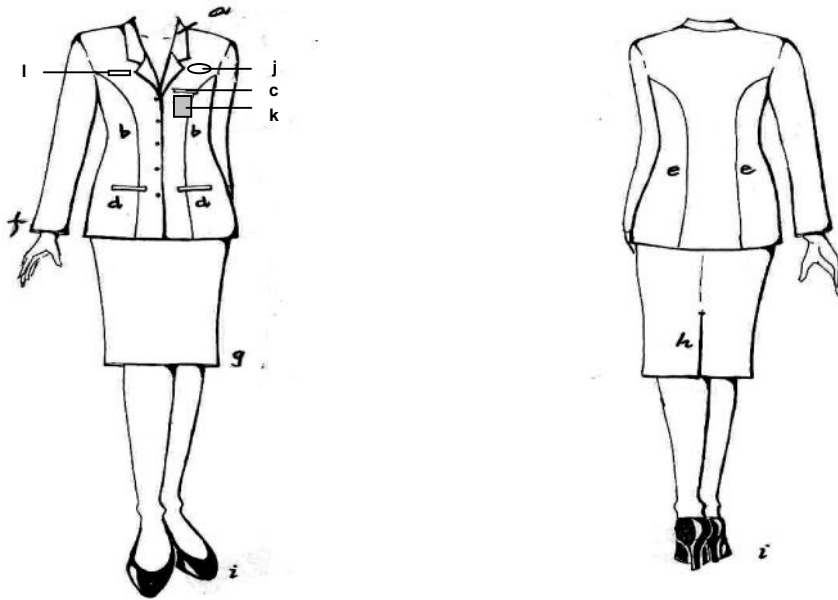
1. PDH Batik Sleman Sembada untuk Laki-Laki



Keterangan:

- | | | |
|---------------------------|--------------------|-------------------|
| a. Krah berdiri. | e. Saku bawah. | h. Sepatu |
| b. Batik "Sleman Sembada" | f. Lengan panjang | i. Lencana Korpri |
| c. Saku atas. | d. kancing baju. | j. Tanda pengenal |
| | g. Celana panjang. | k. Papan nama |

2. PDH Batik Sleman Sembada untuk Perempuan

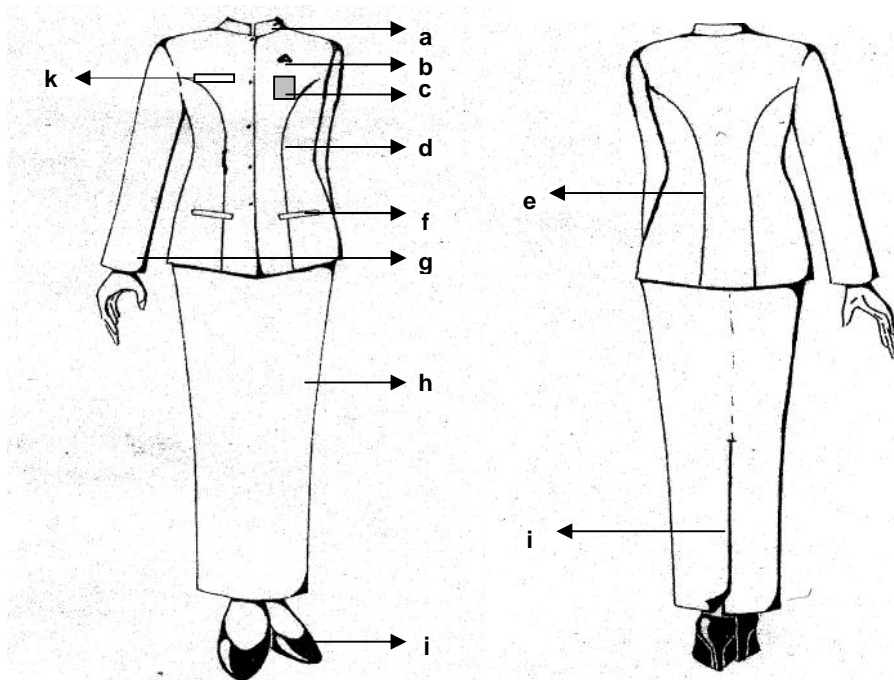


Keterangan:

- | | | |
|------------------------|--------------------|-------------------|
| a. Krah rebah | e. Kupnat belakang | i. Sepatu |
| b. Kupnat depan | f. Lengan panjang | j. Lencana Korpri |
| c. Saku atas (fantasi) | g. Rok | k. Tanda pengenal |
| d. Saku bawah | h. Belahan rok. | l. Papan nama |



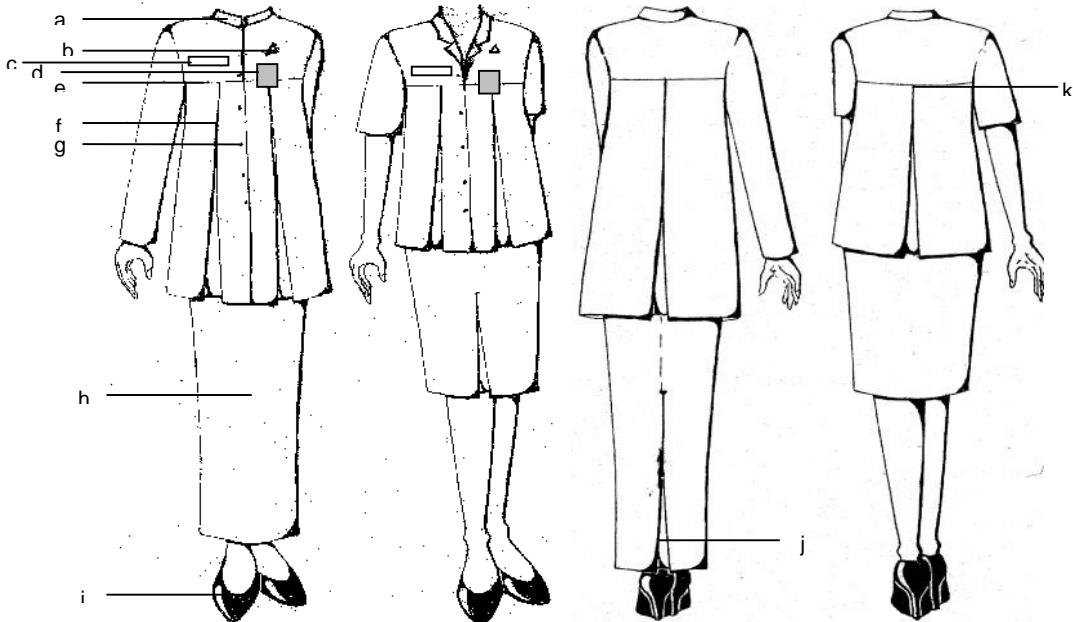
3. PDH Batik Sleman Sembada untuk Perempuan Berjilbab



Keterangan:

- | | | |
|------------------------|-----------------------|----------------|
| a. Krah shanghai/rebah | e. Kupnat belakang | i. Belahan rok |
| b. Lencana Korpri | f. Saku baju | j. Sepatu |
| c. Tanda Pengenal | g. Lengan panjang | k. Papan nama |
| d. Kupnat depan | h. Rok/celana panjang | |

4. PDH Batik Sleman Sembada untuk Perempuan Hamil/Perempuan Hamil Berjilbab



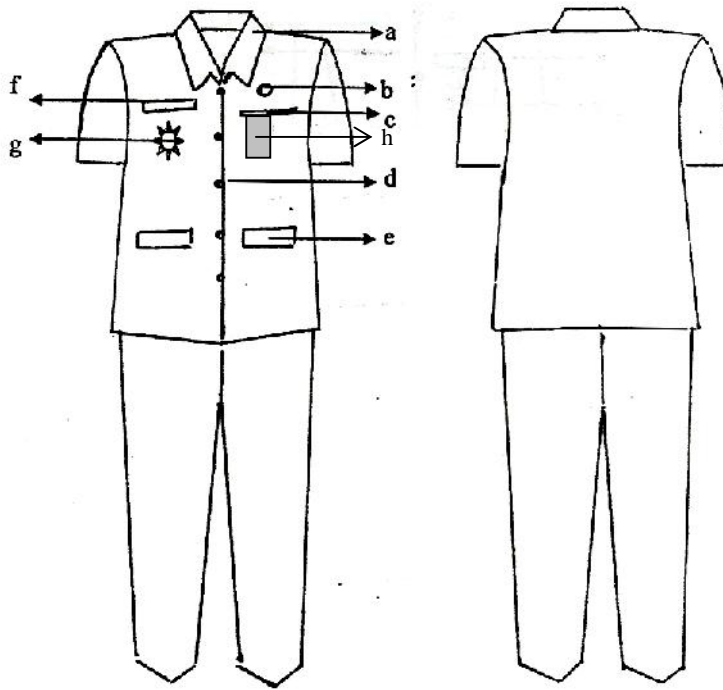
Keterangan:

- | | | |
|------------------------|-----------------|--------------------|
| a. Krah shanghai/rebah | e. Kupnat depan | i. Sepatu |
| b. Lencana Korpri | f. Ploi | j. Belahan rok |
| c. Papan nama | g. Kancing | k. Kupnat belakang |
| d. Tanda Pengenal | h. Rok | |



B. Pakaian Sipil Harian (PSH)

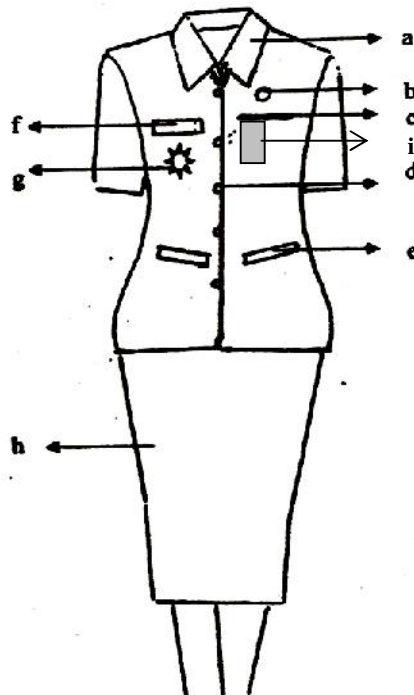
1. PSH Laki-Laki



Keterangan:

- | | | |
|-------------------|-----------------|--|
| a. Krah berdiri | d. Kancing baju | g. Tanda jabatan
(bupati/wakil bupati,
camat, kepala desa) |
| b. Lencana Korpri | e. Saku bawah | h. Tanda pengenal |
| c. Saku atas | f. Papan nama | |

2. PSH Perempuan

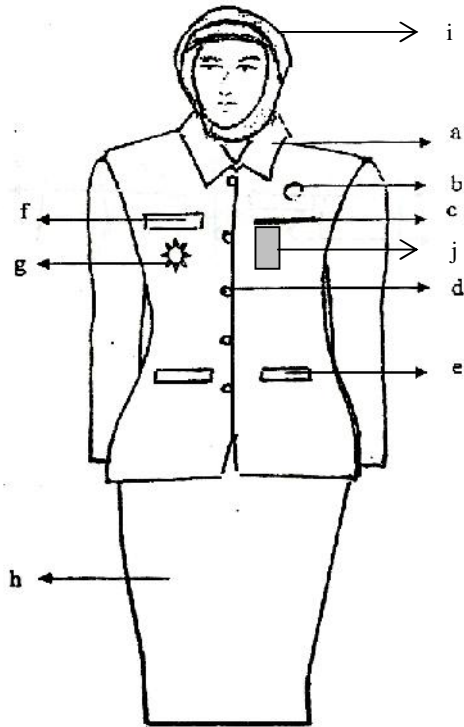


Keterangan:

- | | | |
|-------------------|---------------|---|
| a. Krah berdiri | d. Kancing | g. Tanda jabatan (bupati/wakil
bupati, camat, kepala desa) |
| b. Lencana Korpri | e. Saku bawah | h. Rok |
| c. Saku atas | f. Papan nama | i. Tanda pengenal |



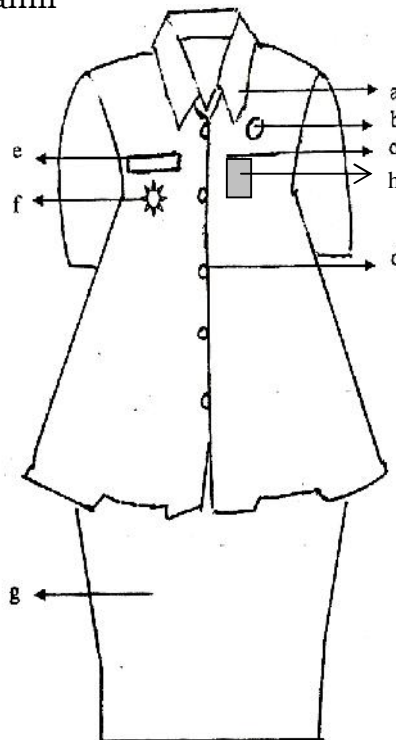
3. PSH Perempuan Berjilbab



Keterangan:

- | | | |
|-------------------|--|-------------------|
| a. Krah berdiri | e. Saku bawah | h. Rok |
| b. Lencana Korpri | f. Papan nama | i. Kerudung |
| c. Saku atas | g. Tanda jabatan
(bupati/wakil bupati,
camat, kepala desa) | j. Tanda pengenal |
| d. kancing | | |

4. PSH Perempuan Hamil



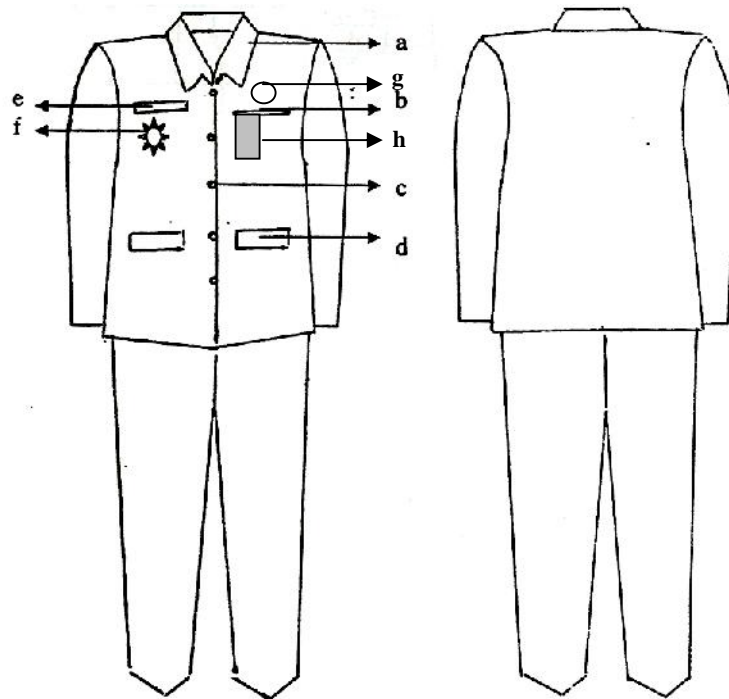
Keterangan:

- | | | |
|-------------------|--|-------------------|
| a. Krah berdiri | e. Papan nama | g. Rok |
| b. Lencana Korpri | f. Tanda jabatan
(bupati/wakil bupati,
camat, kepala desa) | h. Tanda pengenal |
| c. Saku baju | | |
| d. Kancing | | |



C. Pakaian Sipil Resmi (PSR)

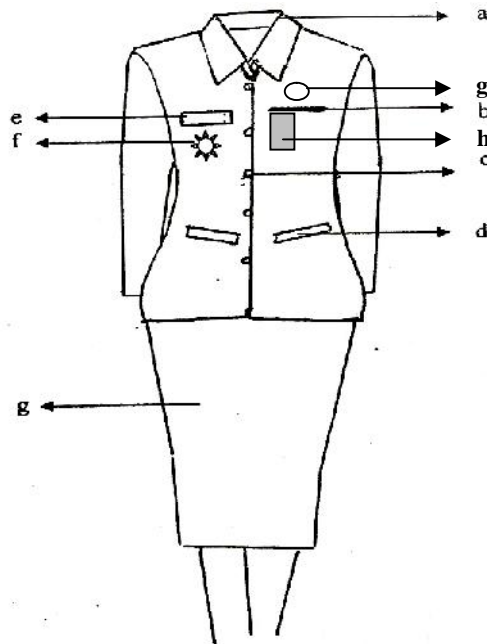
1. PSR Laki-Laki



Keterangan:

- | | | |
|--------------------|---|-------------------|
| a. Krah berdiri | e. Papan nama | g. Lencana Korpri |
| b. Saku baju atas | f. Tanda jabatan
(bupati/wakil
bupati, camat,
kepala desa) | h. Tanda pengenal |
| c. kancing | | |
| d. Saku baju bawah | | |

2. PSR Perempuan

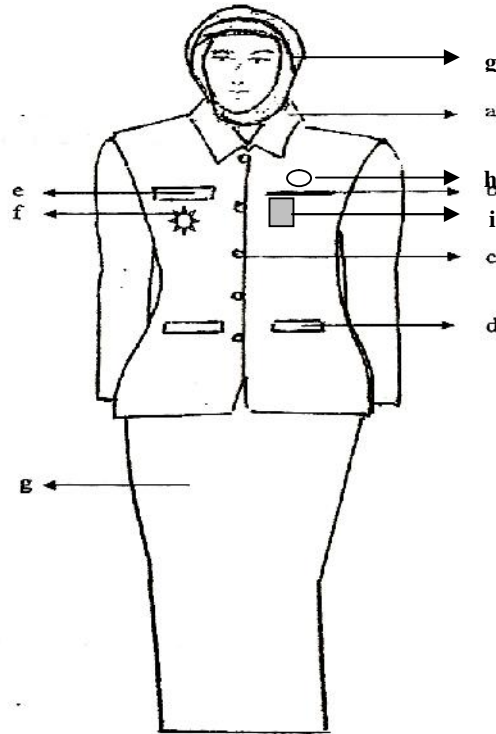


Keterangan:

- | | | |
|--------------------|---|-------------------|
| a. Krah berdiri | e. Papan nama | g. Lencana Korpri |
| b. Saku baju atas | f. Tanda jabatan
(bupati/ wakil bupati,
camat, kepala desa) | h. Tanda pengenal |
| c. Kancing | | |
| d. Saku baju bawah | | |



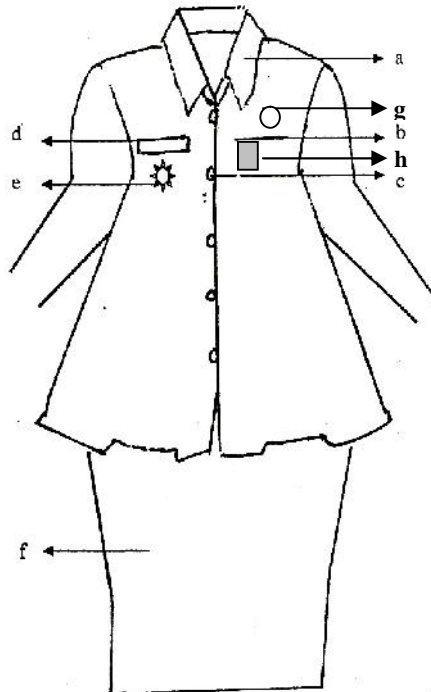
3. PSR Perempuan Berjilbab



Keterangan:

- | | | |
|--------------------|--|-------------------|
| a. Kraah berdiri | e. Papan nama | g. Kerudung |
| b. Saku baju atas | f. Tanda jabatan
(bupati/wakil bupati,
camat, kepala desa) | h. Lencana Korpri |
| c. Kancing | | i. Tanda pengenal |
| d. Saku baju bawah | | |

4. PSR Perempuan Hamil



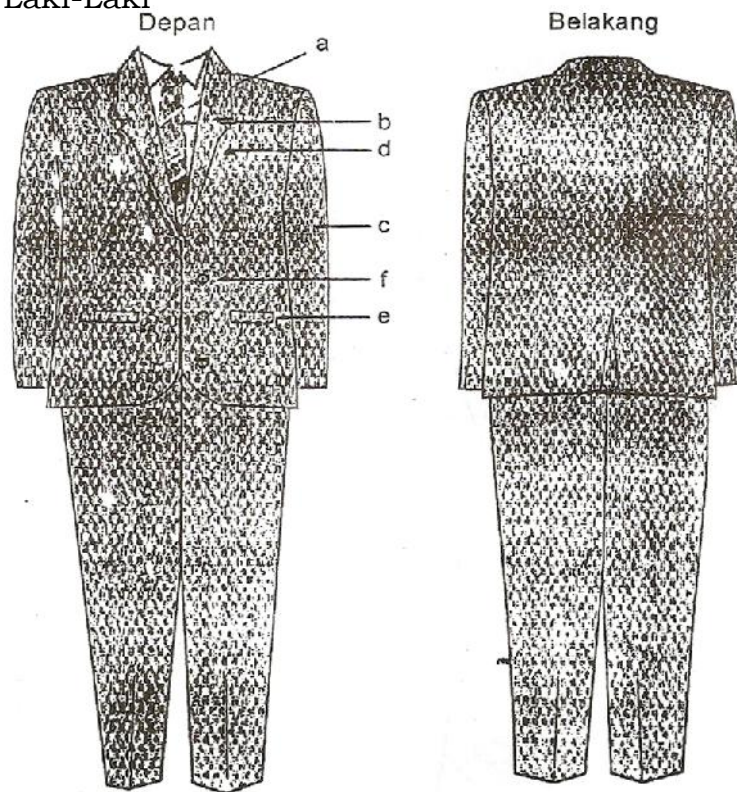
Keterangan:

- | | | |
|-------------------|--|-------------------|
| a. Kraah berdiri | e. Tanda jabatan
(bupati/wakil bupati,
camat, kepala desa) | f. rok |
| b. Saku baju atas | | g. Lencana Korpri |
| c. Kancing | | h. Tanda pengenal |
| d. Papan nama | | |



D. Pakaian Sipil Lengkap (PSL)

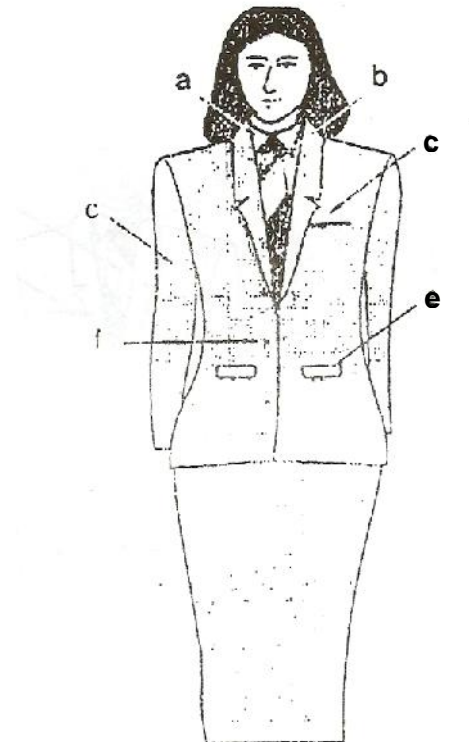
1. PSL Laki-Laki



Keterangan:

- | | | |
|-----------------|-------------------|--------------------------------|
| a. Kemeja putih | c. Lengan panjang | e. Saku bawah jas dengan tutup |
| b. Dasi | d. Saku atas jas | f. kancing |

2. PSL Perempuan

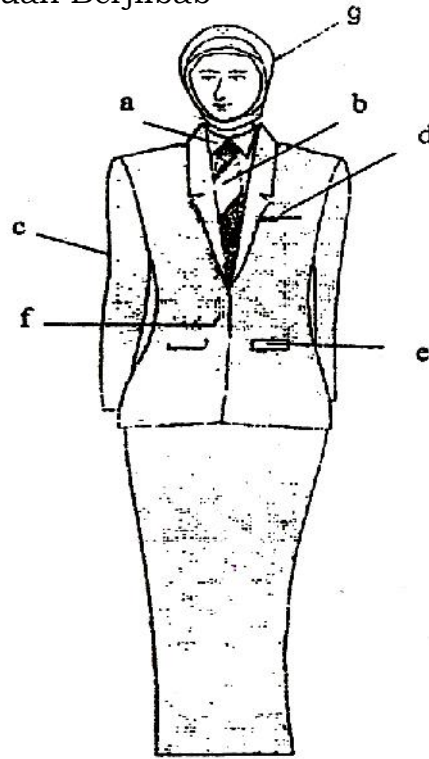


Keterangan:

- | | | |
|-----------------|-------------------|--------------------------------|
| a. Kemeja putih | c. Lengan panjang | e. Saku bawah jas dengan tutup |
| b. Dasi | d. Saku atas jas | f. kancing |



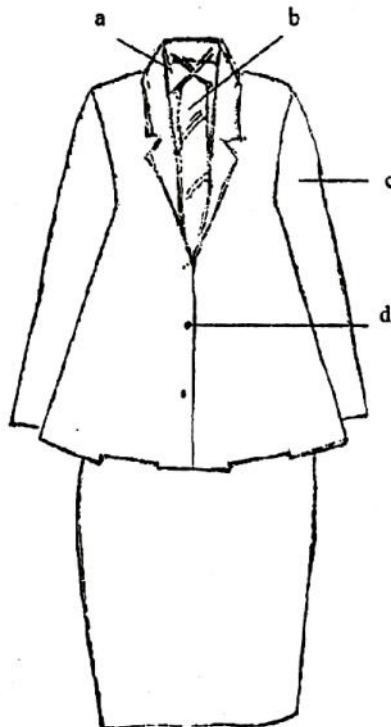
3. PSL Perempuan Berjilbab



Keterangan:

- | | | |
|-------------------|--------------------------------|-------------|
| a. Kemeja putih | d. Saku atas jas | f. Kancing |
| b. Dasi | e. Saku bawah jas dengan tutup | g. kerudung |
| c. Lengan panjang | | |

4. PSL Perempuan Hamil



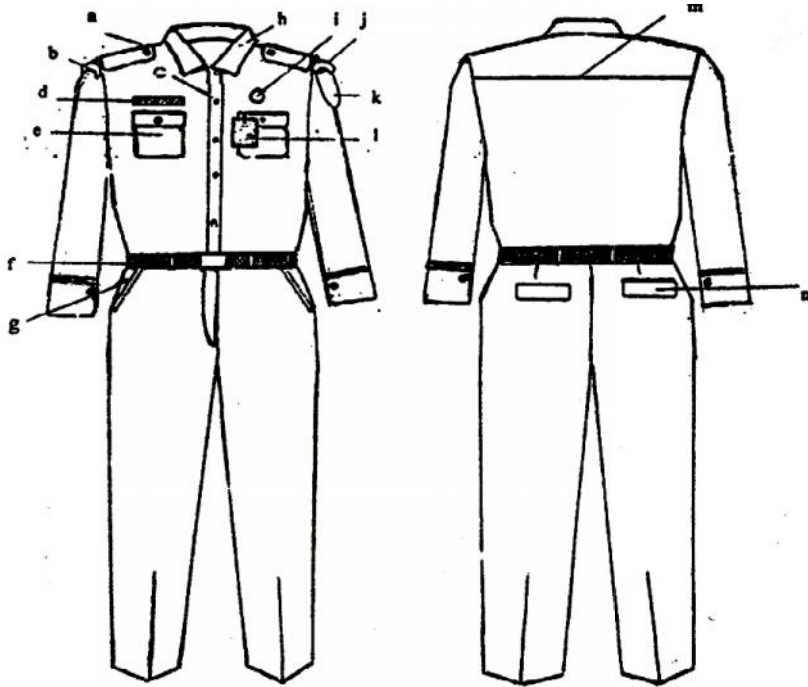
Keterangan:

- | | |
|-----------------|-------------------|
| a. Kemeja putih | c. Lengan panjang |
| b. Dasi | d. Kancing |



E. Pakaian Dinas Lapangan (PDL)

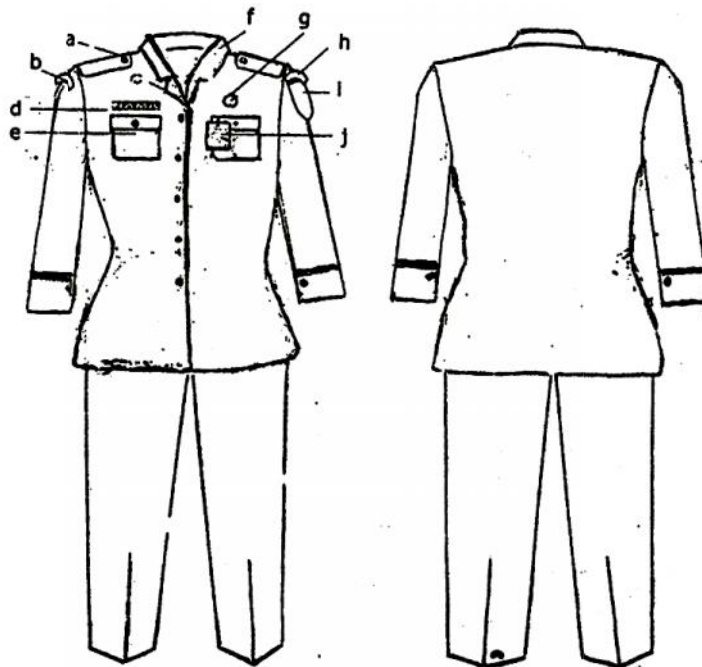
1. PDL Laki-Laki



Keterangan:

- | | | |
|-------------------|--------------------|-------------------|
| a. Lidah bahu | f. Ikat pinggang | k. Lambang Daerah |
| b. Badge provinsi | g. Saku depan | l. Tanda Pengenal |
| c. Kancing baju | h. Krah baju | m. Sambungan baju |
| d. Papan nama | i. Lencana Korpri | n. Saku belakang |
| e. Saku baju | j. Badge kabupaten | |

2. PDL Perempuan



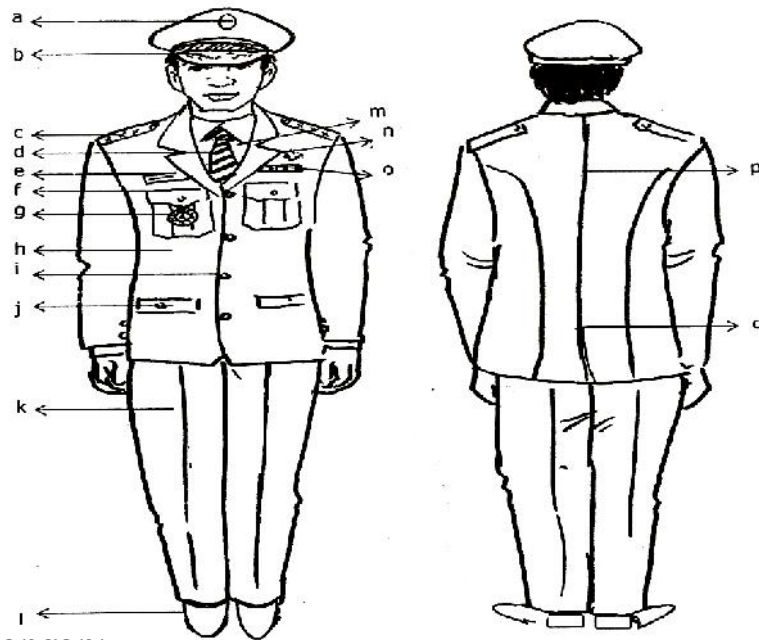
Keterangan:

- | | | |
|-------------------|--------------------|-------------------|
| a. Lidah bahu | e. Saku baju | i. Lambang Daerah |
| b. Badge provinsi | f. Krah rebah | j. Tanda Pengenal |
| c. Kancing baju | g. Lencana Korpri | |
| d. Papan nama | h. Badge kabupaten | |



F. Pakaian Dinas Upacara (PDU)

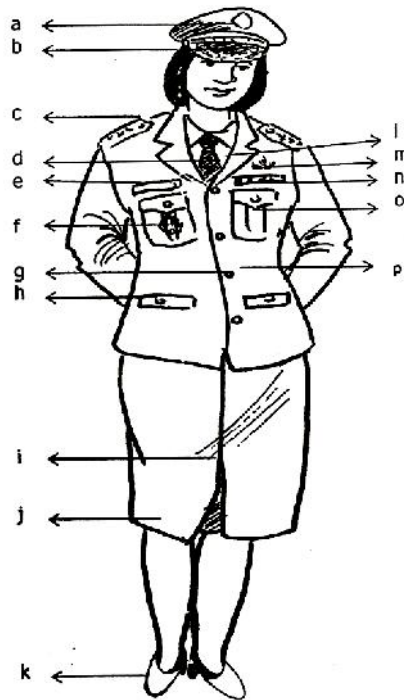
1. PDU Bupati/Wakil Bupati, Camat, dan Kepala Desa Laki-Laki



Keterangan:

- | | | |
|-----------------------|------------------------------|-------------------------|
| a. Tanda topi | g. Tanda jabatan | l. Sepatu |
| b. Pet | h. Jas | m. Kemeja |
| c. Tanda pangkat | i. kancing garuda warna emas | n. Lencana Korpri |
| d. Dasi | j. Saku bawah tertutup | o. Tanda jasa |
| e. Papan nama | k. Celana panjang | p. Belahan jahitan |
| f. Saku atas tertutup | | q. Belahan jas belakang |

2. PDU Bupati/Wakil Bupati, Camat, dan Kepala Desa Perempuan

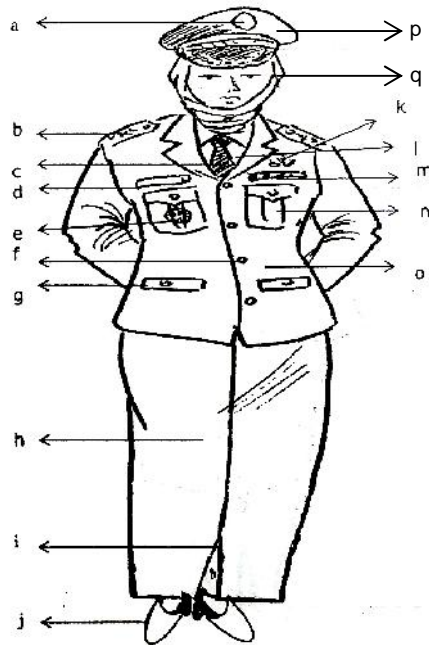


Keterangan:

- | | | |
|------------------|------------------------------|-----------------------|
| a. Tanda topi | g. kancing garuda warna emas | l. Kemeja |
| b. Pet | h. Saku depan tertutup | m. Lencana Korpri |
| c. Tanda pangkat | i. Ploi satu rempel | n. Tanda jasa |
| d. Dasi | j. rok | o. Saku atas tertutup |
| e. Papan nama | k. sepatu | p. Jas |
| f. Tanda jabatan | | |



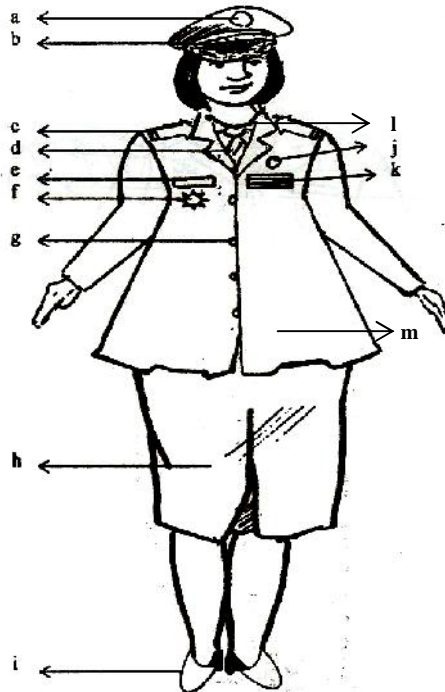
3. PDU Bupati/Wakil Bupati, Camat, dan Kepala Desa Perempuan Berjilbab



Keterangan:

- | | | |
|------------------------------|---------------------|-----------------------|
| a. Tanda topi | g. Saku depan | m. Tanda jasa |
| b. Tanda pangkat | h. Rok panjang | n. Saku atas tertutup |
| c. Dasi | i. Ploi satu rempel | o. Jas |
| d. Papan nama | j. sepatu | p. Pet |
| e. Tanda jabatan | k. Lencana Korpri | q. Kerudung |
| f. kancing garuda warna emas | l. Kemeja | |

4. PDU Bupati/Wakil Bupati, Camat, dan Kepala Desa Perempuan Hamil



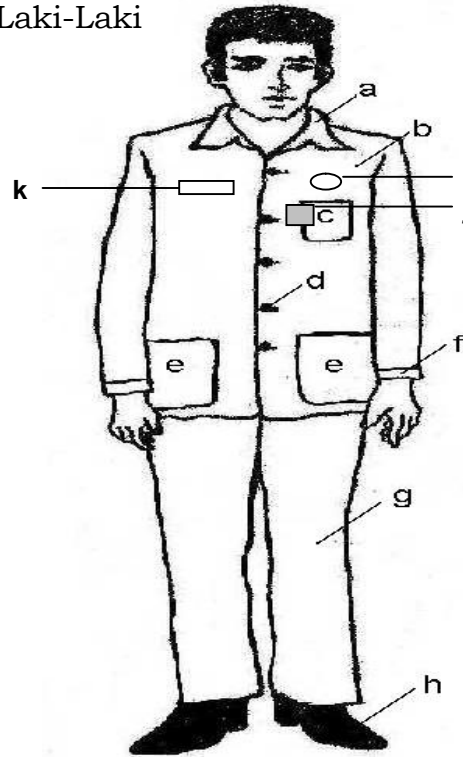
Keterangan:

- | | | |
|------------------|------------------------------|-------------------|
| a. Tanda topi | f. Tanda jabatan | j. Lencana Korpri |
| b. Pet | g. kancing garuda warna emas | k. Tanda jasa |
| c. Tanda pangkat | h. rok | l. Kemeja |
| d. Dasi | i. sepatu | m. Jas |
| e. Papan nama | | |



G. Pakaian Korpri

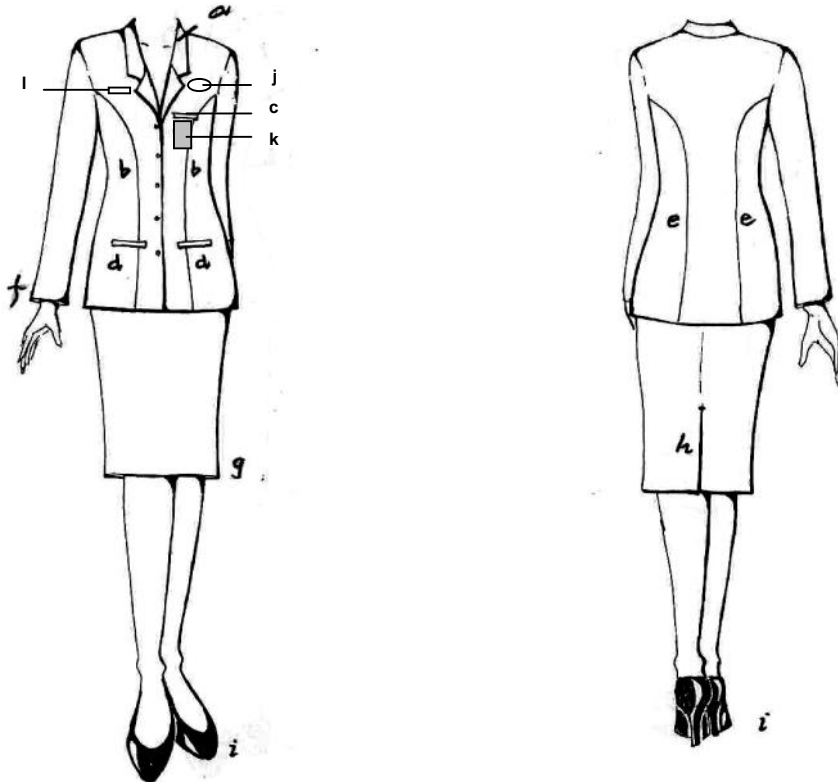
1. Pakaian Korpri untuk Laki-Laki



Keterangan:

- | | | |
|----------------------------|----------------------------------|-------------------|
| a. Krah berdiri. | e. Saku bawah. | h. Sepatu |
| b. Kain batik motif Korpri | f. Lengan panjang dengan manset. | i. Lencana Korpri |
| c. Saku atas. | g. Celana panjang. | j. Tanda pengenal |
| d. kancing baju. | | k. Papan nama |

2. Pakaian Korpri untuk Perempuan

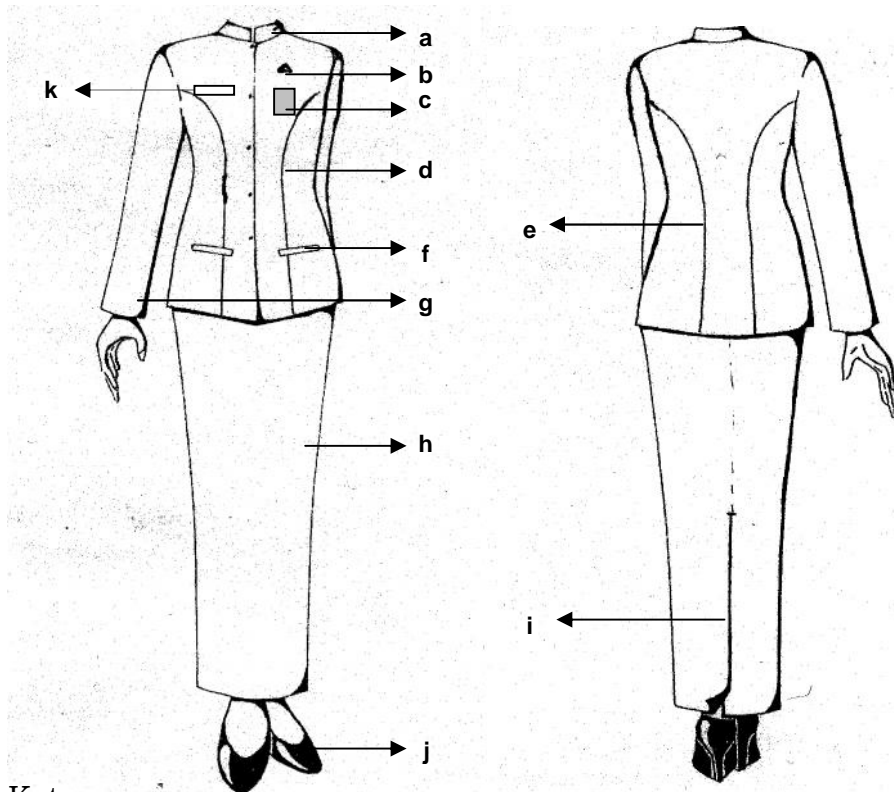


Keterangan:

- | | | |
|------------------------|-----------------------|-------------------|
| a. Krah rebah | e. Kupnat belakang | i. Sepatu |
| b. Kupnat depan | f. Lengan panjang | j. Lencana Korpri |
| c. Saku atas (fantasi) | g. Rok/celana panjang | k. Tanda pengenal |
| d. Saku bawah | h. Belahan rok. | l. Papan nama |



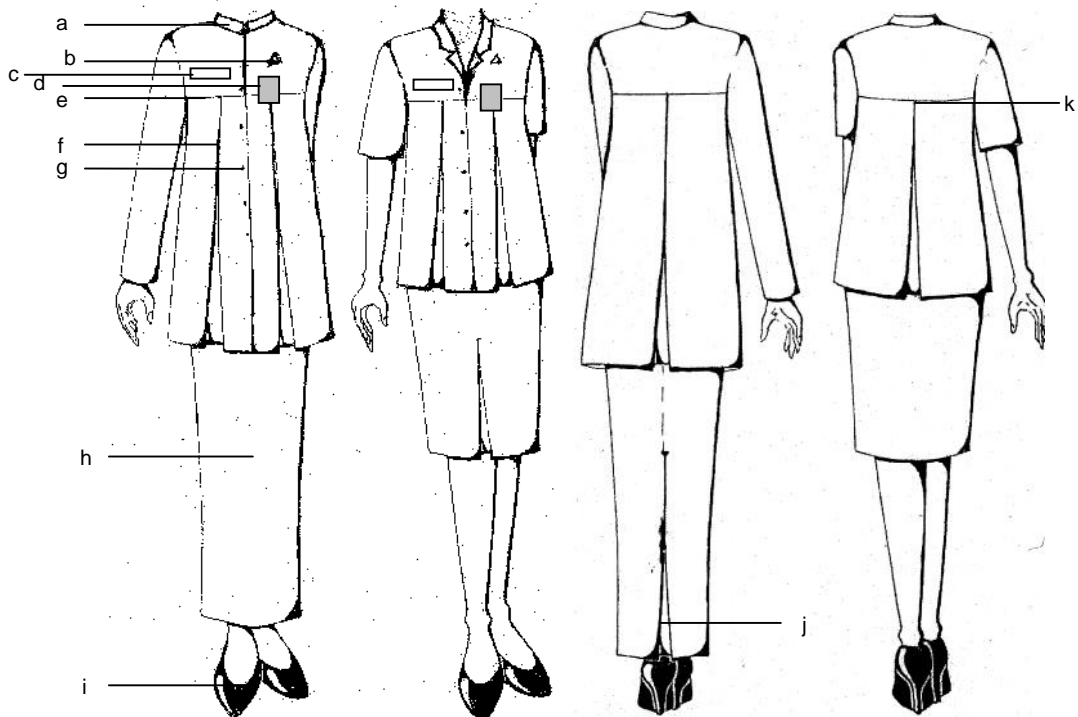
3. Pakaian Korpri untuk Perempuan Berjilbab



Keterangan:

- | | | |
|------------------------|-----------------------|----------------|
| a. Krah shanghai/rebah | e. Kupnat belakang | i. Belahan rok |
| b. Lencana Korpri | f. Saku baju | j. Sepatu |
| c. Tanda pengenal | g. Lengan panjang | k. Papan nama |
| d. Kupnat depan | h. Rok/celana panjang | |

4. Pakaian Korpri untuk Perempuan Hamil/Perempuan Hamil Berjilbab



Keterangan:

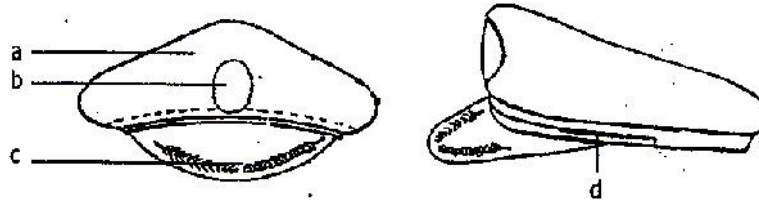
- | | | |
|-----------------------|-----------------------|--------------------|
| a. Krah sanghai/rebah | e. Kupnat depan | i. Sepatu |
| b. Lencana Korpri | f. Ploi | j. Belahan rok |
| c. Papan nama | g. Kancing | k. Kupnat belakang |
| d. Tanda pengenal | h. Rok/celana panjang | |



II. ATRIBUT

A. Tutup Kepala

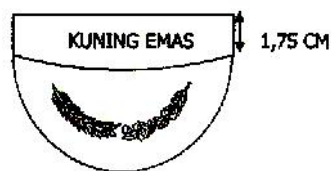
1. Pet



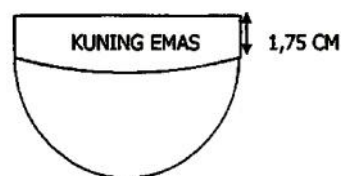
Keterangan:

- a. Bahan dasar kain warna hitam
- b. Tanda topi
- c. Bordir padi dan kapas
- d. Pita emas

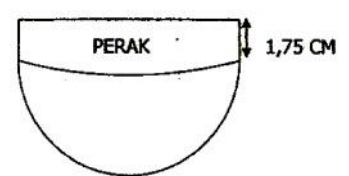
Bupati/Wakil Bupati



Camat

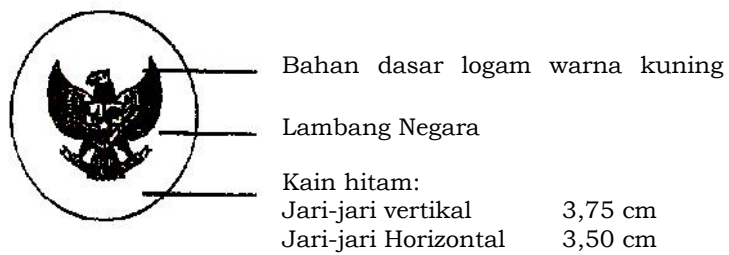


Kepala Desa

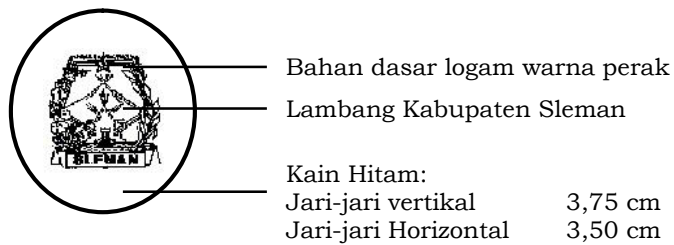


Tanda Topi Pada Pet

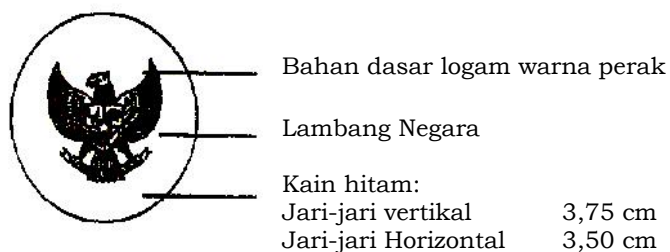
a) Bupati/Wakil Bupati



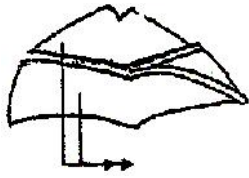
b) Camat



c) Kepala Desa

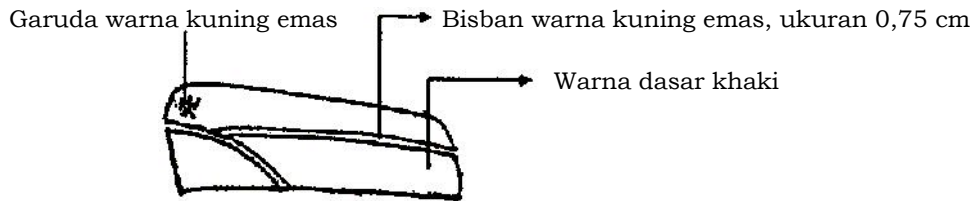


2. Mutz

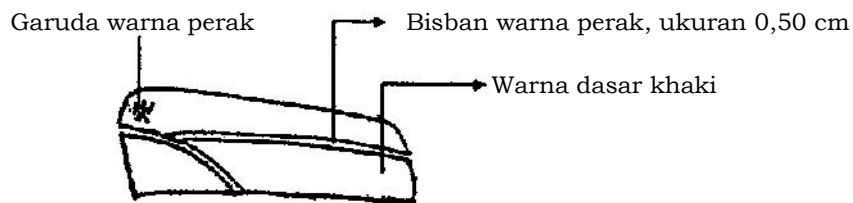


Bahan dasar kain warna khaki

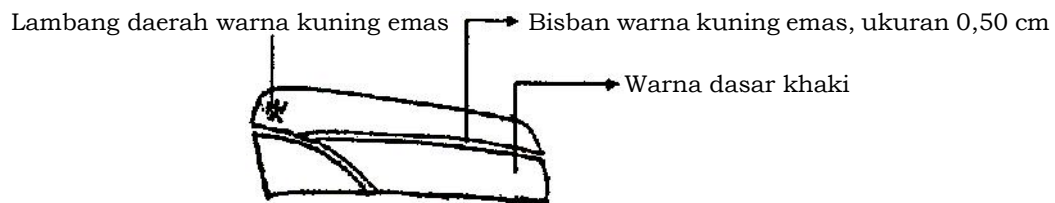
a) Bupati/Wakil Bupati



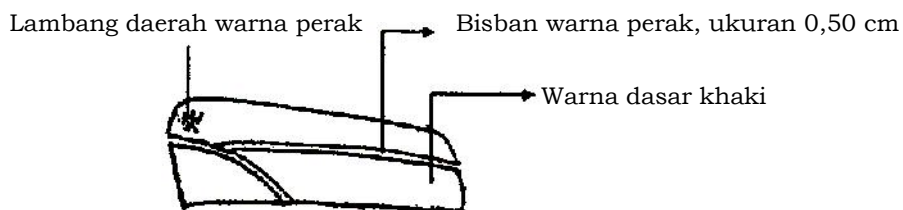
b) Kepala Desa



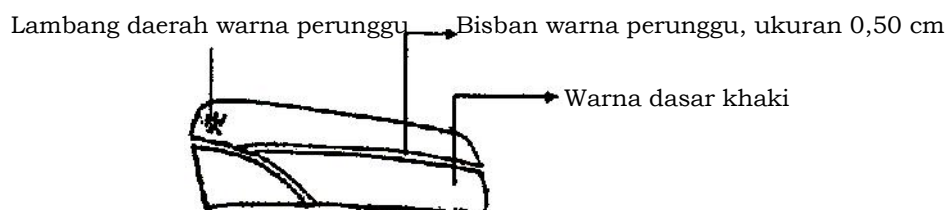
c) Pegawai Golongan IV



d) Pegawai Golongan III

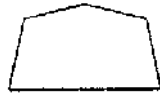


e) Pegawai Golongan II dan Golongan I



3. Peci

Tampak Depan

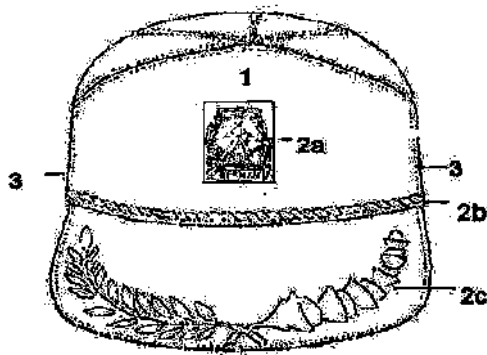


Tampak

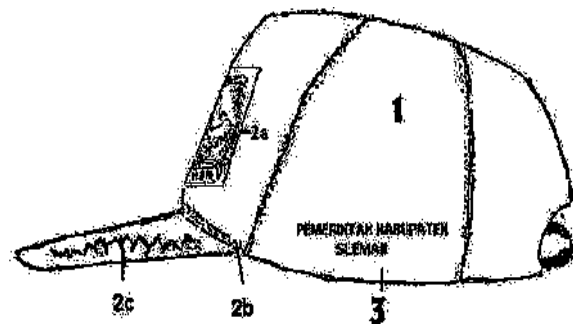


Bahan dasar kain warna hitam

4. Topi Lapangan



Tampak Depan



Tampak Samping

KETERANGAN :

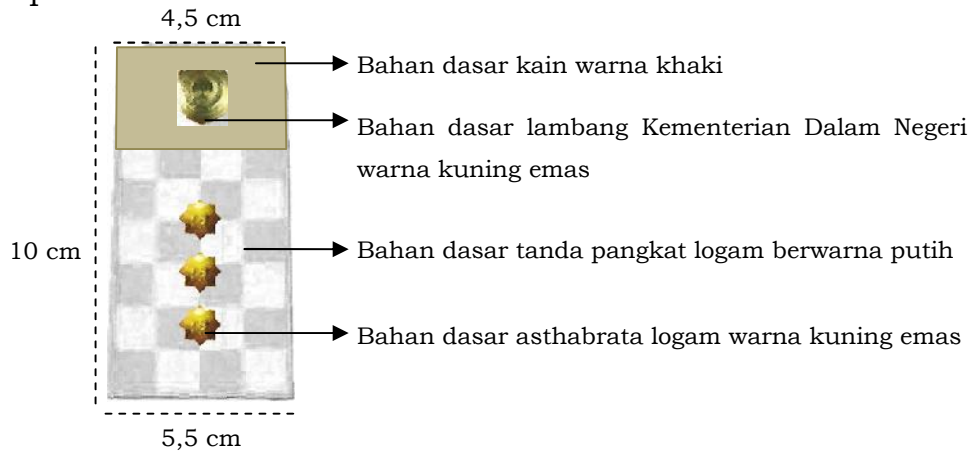
1. Warna dasar khaki
2. Topi bergambar :
 - a. Lambang daerah berwarna, terletak di tengah muka topi.
 - b. Pita warna kuning, terletak dipinggir depan bagian muka topi.
 - c. Gambar padi kapas berwarna kuning, terletak diujung topi.
3. Pada sisi kanan dan kiri topi bertuliskan Pemerintah Kabupaten Sleman dengan warna hitam.



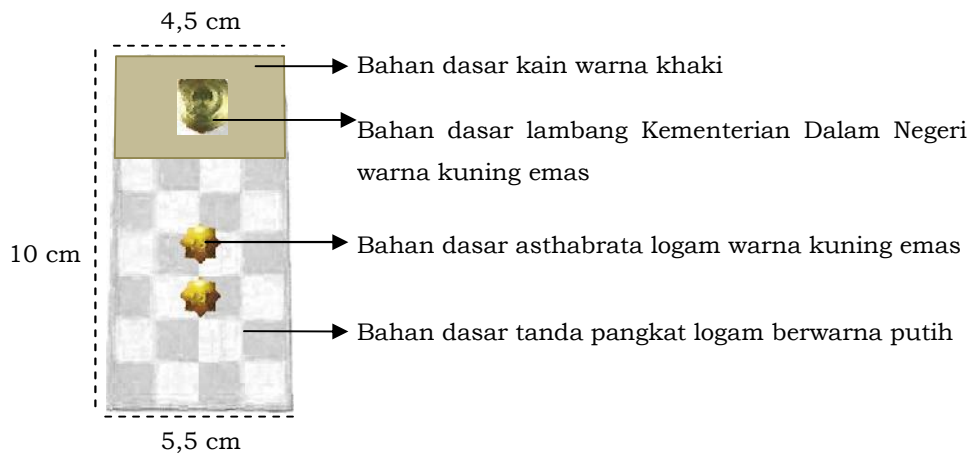
B. Tanda Pangkat Bupati/Wakil Bupati, Camat, dan Kepala Desa

1. Tanda Pangkat Harian

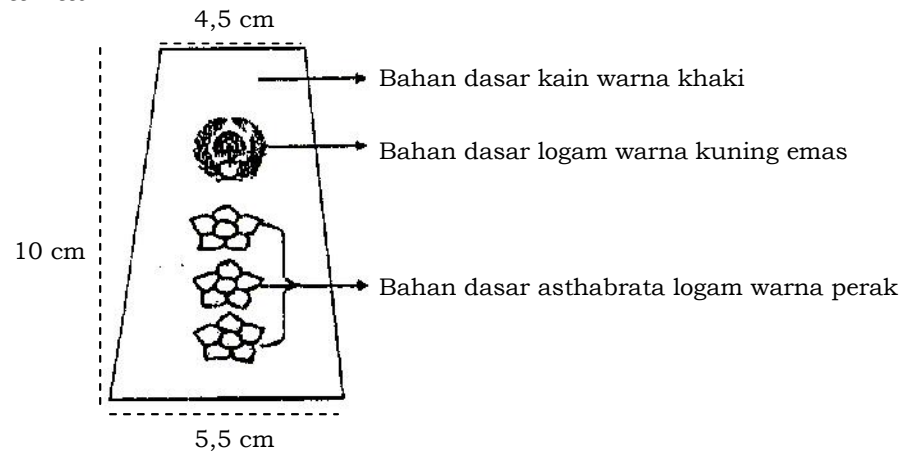
a. Bupati



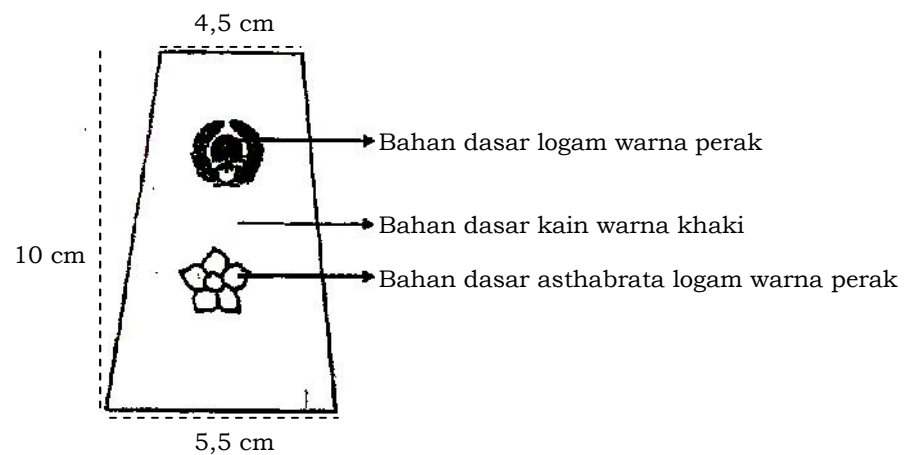
b. Wakil Bupati



c. Camat

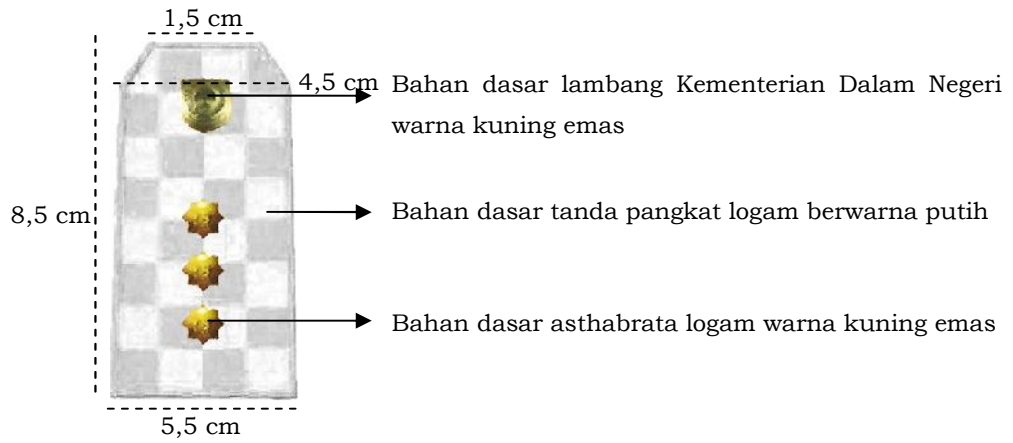


d. Kepala Desa

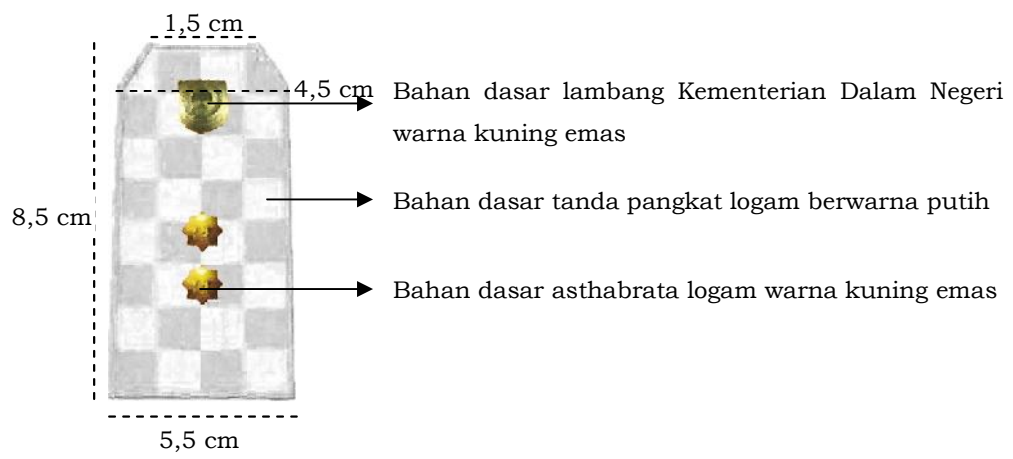


2. Tanda Pangkat Upacara

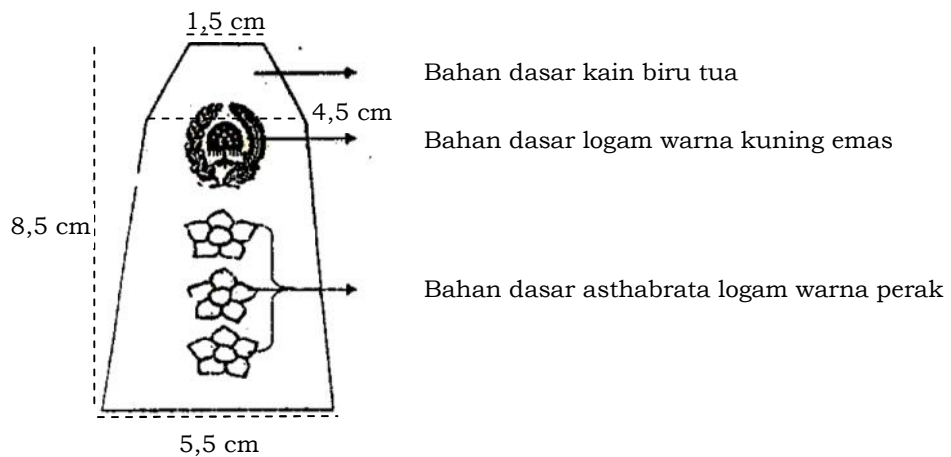
a. Bupati



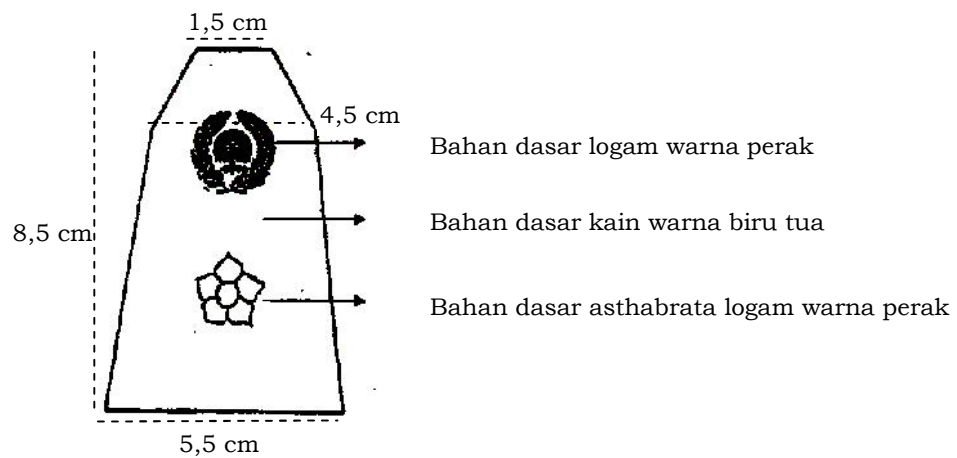
b. Wakil Bupati



c. Camat

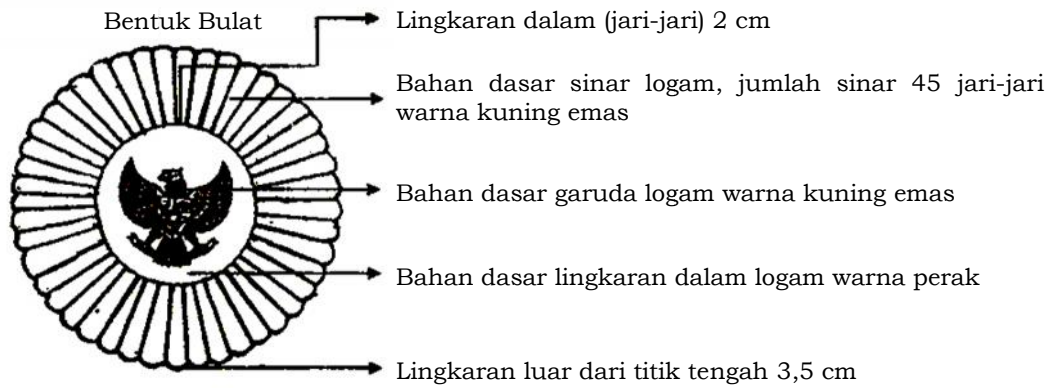


d. Kepala Desa

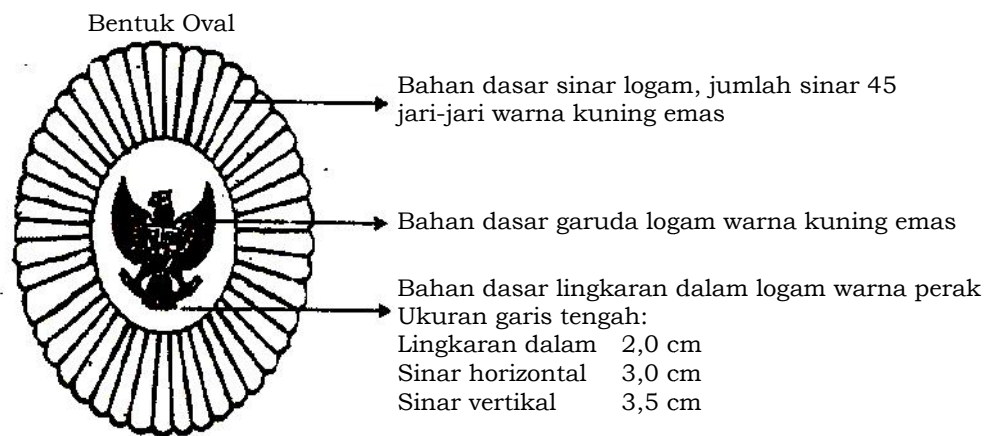


C. Tanda Jabatan Bupati/Wakil Bupati, Camat, dan Kepala Desa

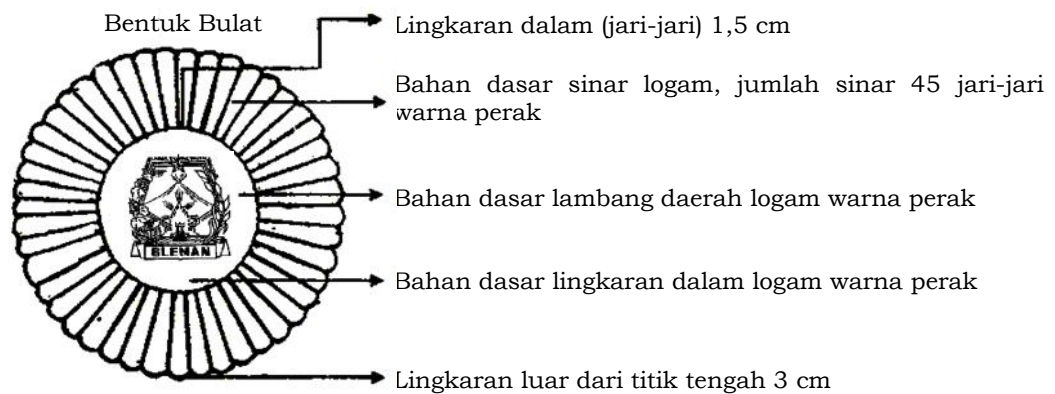
1. Bupati



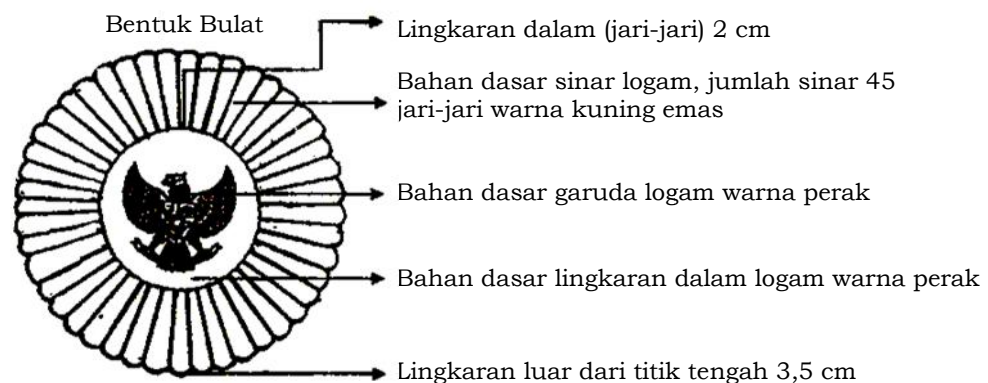
2. Wakil Bupati



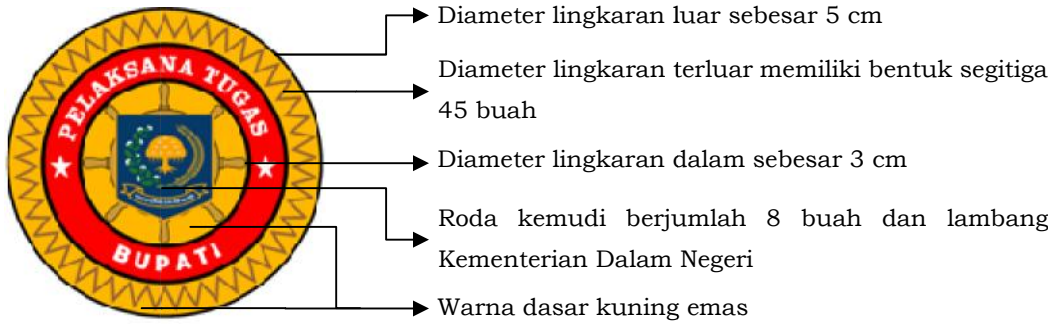
3. Camat



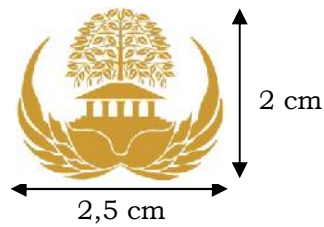
4. Kepala Desa



5. Tanda Jabatan Pelaksana Tugas Bupati



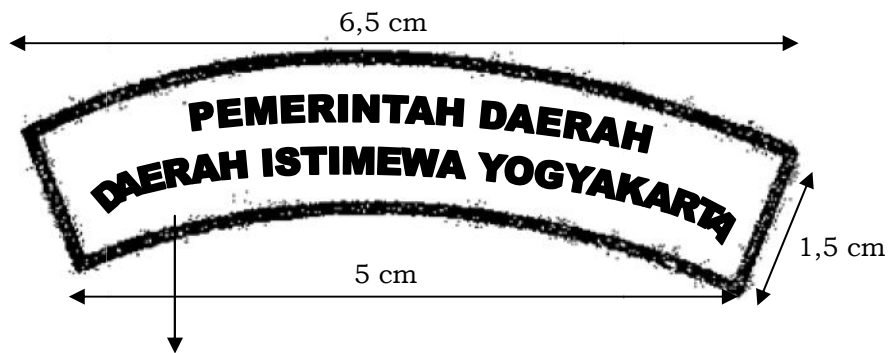
D. Lencana Korpri



E. Papan Nama

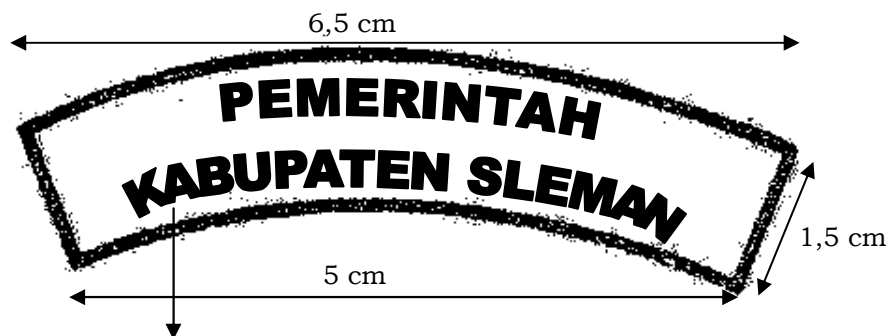


F. Badge Pemerintah Provinsi



Dipasang dibaju lengan kanan, 2 cm dibawah jahitan pundak

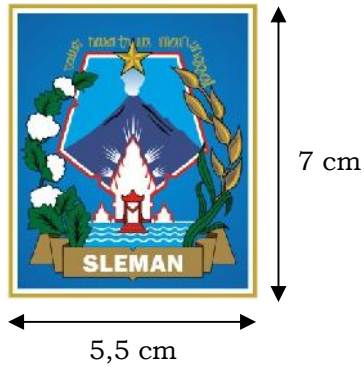
G. Badge Pemerintah Daerah



Dipasang dibahu lengan kiri, 2 cm dibawah jahitan pundak,
1 cm diatas badge lambang daerah



H. Lambang Daerah



I. TANDA PENGENAL

1. Tampak Depan



2. Tampak Belakang

The back view of the identification sign is a rectangular white card with a black border. It contains a list of personal information fields on the left side, each followed by a dotted line for text entry. The fields are: Nama, NIP, Jabatan, Eselon, Gol.Darah, Unit Org., and Dikeluarkan. In the center, the text 'a.n. Bupati Sleman Sekretaris Daerah' is printed. At the bottom, the text 'NAMA TERANG (dengan gelar) NIP' is printed. Dimensions: 8,5 cm wide, 5,5 cm high.

BUPATI SLEMAN,

ttd

SRI PURNOMO

