

PETA PERUBAHAN RENCANA KEHUTANAN TINGKAT PROVINSI (RKTP) SUMATERA BARAT TAHUN 2012 - 2031

SKALA 1 : 250.000



Proyeksi: Sumatra Barat
Datum: Sumatra
Sistem: UTM
Zona: 48N
Lampiran Peraturan Gubernur Sumatera Barat Nomor: 10/2012
Tanggal: 10 Desember 2012

Sumatera Barat
Pemerintah Provinsi Sumatera Barat

[Signature]

KETERANGAN PETA

Air	Aneka RHTP
Batas	Aneka II
Jalan	Aneka III
Batas Wilayah Kabupaten	Aneka IV
Batas Wilayah Kota/Kabupaten	Aneka V
Batas Wilayah Kecamatan	Aneka VI
Batas Wilayah Desa/Kelurahan	Aneka VII
Batas Wilayah Desa/Kelurahan	Aneka VIII
Batas Wilayah Desa/Kelurahan	Aneka IX
Batas Wilayah Desa/Kelurahan	Aneka X
Batas Wilayah Desa/Kelurahan	Aneka XI
Batas Wilayah Desa/Kelurahan	Aneka XII
Batas Wilayah Desa/Kelurahan	Aneka XIII
Batas Wilayah Desa/Kelurahan	Aneka XIV
Batas Wilayah Desa/Kelurahan	Aneka XV
Batas Wilayah Desa/Kelurahan	Aneka XVI
Batas Wilayah Desa/Kelurahan	Aneka XVII
Batas Wilayah Desa/Kelurahan	Aneka XVIII
Batas Wilayah Desa/Kelurahan	Aneka XIX
Batas Wilayah Desa/Kelurahan	Aneka XX
Batas Wilayah Desa/Kelurahan	Aneka XXI
Batas Wilayah Desa/Kelurahan	Aneka XXII
Batas Wilayah Desa/Kelurahan	Aneka XXIII
Batas Wilayah Desa/Kelurahan	Aneka XXIV
Batas Wilayah Desa/Kelurahan	Aneka XXV
Batas Wilayah Desa/Kelurahan	Aneka XXVI
Batas Wilayah Desa/Kelurahan	Aneka XXVII
Batas Wilayah Desa/Kelurahan	Aneka XXVIII
Batas Wilayah Desa/Kelurahan	Aneka XXIX
Batas Wilayah Desa/Kelurahan	Aneka XXX

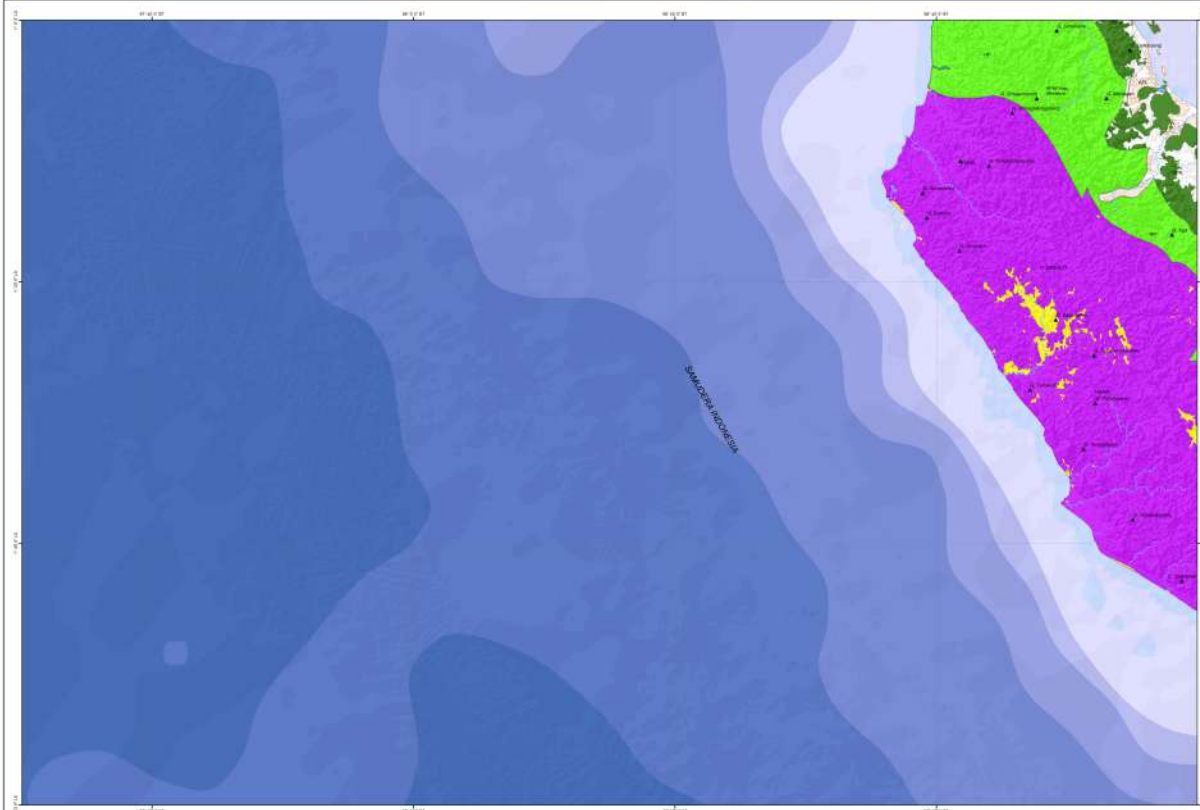
DASAR:
1. Peraturan Menteri Kehutanan Nomor P/1/Men/KH/2012 tentang Pedoman Penyusunan Rencana Kehutanan Tingkat Provinsi
2. Peraturan Gubernur Provinsi Sumatera Barat Nomor 10 Tahun 2012 tentang Rencana Kehutanan Tingkat Provinsi Tahun 2012-2031

SAMBUT PETA:
1. Peraturan Menteri Kehutanan (Skala 1 : 10.000 Tahun 2011)
2. Peta Lajur Rencana Kawasan Aneka RHTP No. 10/2012, tanggal 10 Desember 2012
3. Peta Lajur Rencana Kawasan Aneka RHTP No. 10/2012, tanggal 10 Desember 2012
4. Peta Tematik Kabupaten Provinsi Sumatera Barat

CATATAN:
Batas administrasi pemerintahan yang terdapat pada peta ini merupakan batas foto-udara yang diambil dengan menggunakan satelit



PEMERINTAH PROVINSI SUMATERA BARAT
2012



PETA PERUBAHAN RENCANA KEHUTANAN TINGKAT PROVINSI (RKTP) SUMATERA BARAT TAHUN 2012 - 2013

SKALA 1 : 250.000



Proyeksi: UTM
Datum: WGS 1984

Langkah Persebaran Gubernur Sumatera Barat:
Negeri

Sebagai: **KEPALA DAERAH SUMATERA BARAT**

[Signature]

KETERANGAN PETA

	Kota		Kawasan RKTP
	Sungai		Kawasan II
	Jalan		Kawasan III
	Batas Wilayah Kabupaten/Kota		Kawasan IV
	Kawasan Perkotaan		Kawasan V
	Kawasan Perikanan		Kawasan VI
	Kawasan Perikanan Tambak		Kawasan VII
	Kawasan Perikanan yang Tidak Ditentukan		APL Berhutan

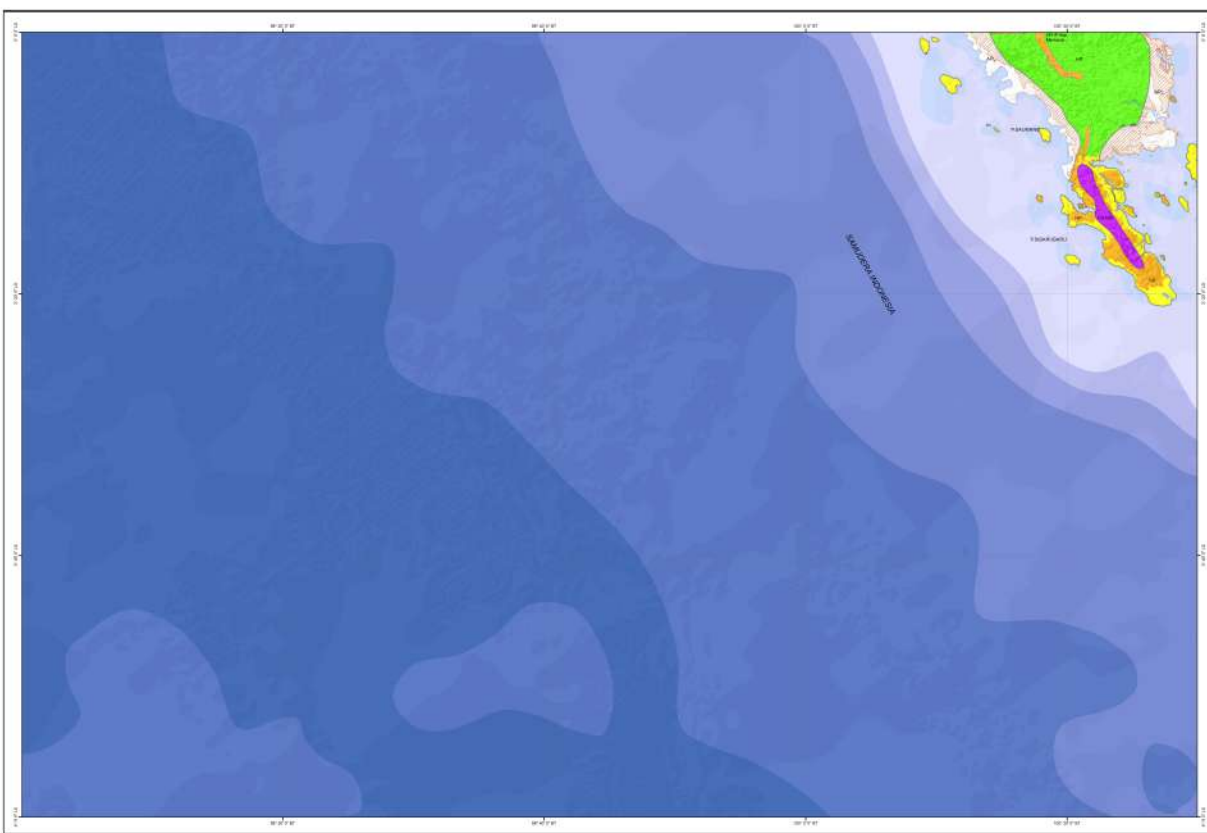
- DAFTAR:**
- Peraturan Menteri Kehutanan Nomor P1/Men/KH/2012 tentang Pedoman Penyusunan Rencana Kehutanan Tingkat Provinsi
 - Peraturan Gubernur Provinsi Sumatera Barat Nomor 12 Tahun 2012 tentang Rencana Kehutanan Tingkat Provinsi Tahun 2012-2013

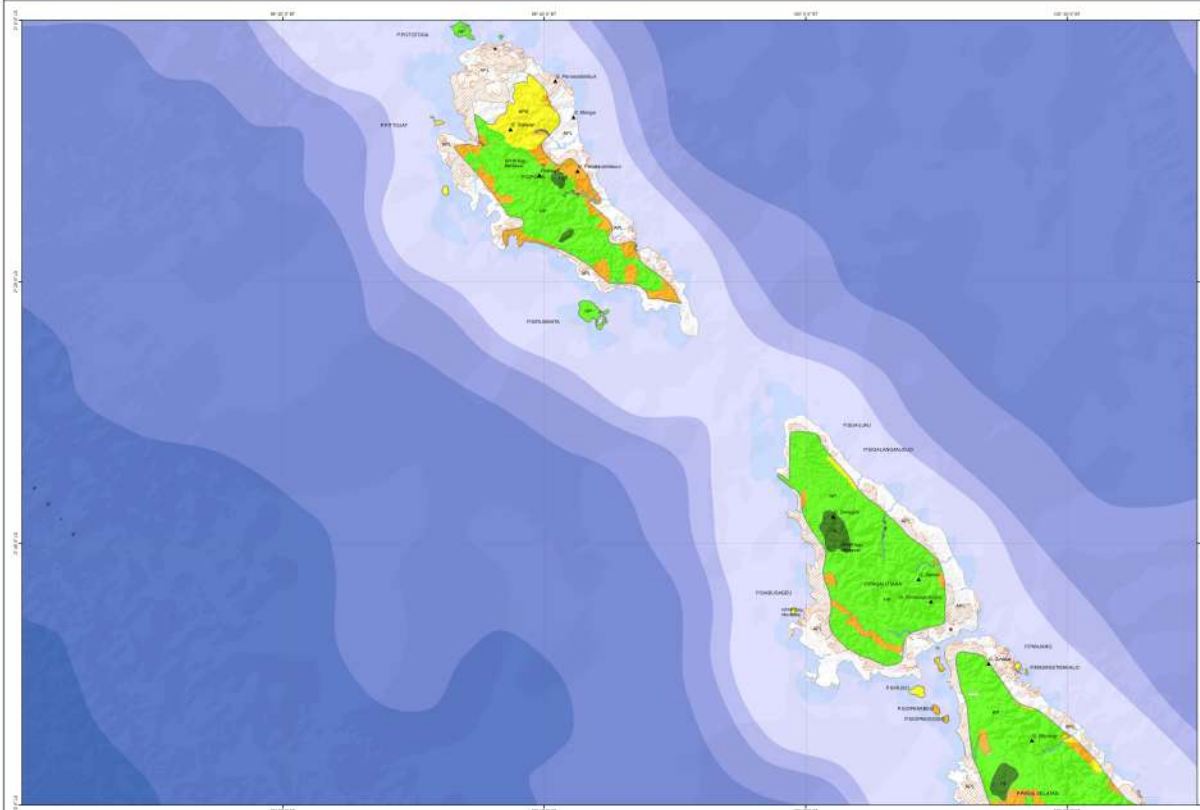
- SUMBER PETA:**
- Profil Kabupaten Indragiri (Skala 1 : 100.000) Tahun 2011
 - Peta Lahan Kabupaten Indragiri No. 01/AN/2013, 10/12/2013
 - Peta Lahan Kabupaten Indragiri No. 02/AN/2013, 10/12/2013
 - Peta Rencana Kehutanan Provinsi Sumatera Barat

CATATAN:
Batas administrasi pemerintahan yang tercantum pada peta ini merupakan batas foto udara yang tidak dapat dipertanggungjawabkan.



**PEMERINTAH PROVINSI SUMATERA BARAT
2012**





**PETA PERUBAHAN
RENCANA KEHUTANAN TINGKAT PROVINSI (RKTP)
SUMATERA BARAT
TAHUN 2012 - 2031**

SKALA 1 : 250.000

Proyeksi: Sistem Garis Sumatra
Terselenggara: 1005 1004
Lampiran Peraturan Gubernur Sumatera Barat Nomor: ...
SUMATERA BARAT

KETERANGAN PETA

●	Kota	■	Andak RKTP
—	Sungai	■	Andak I
—	Jalan	■	Andak II
—	Dataran Rendah (100)	■	Andak III
—	Perbatasan	■	Andak IV
—	Perbatasan	■	Andak V
—	Perbatasan	■	Andak VI
—	Perbatasan	■	Andak VII
—	Perbatasan	■	Andak VIII
—	Perbatasan	■	Andak IX
—	Perbatasan	■	Andak X
—	Perbatasan	■	Andak XI
—	Perbatasan	■	Andak XII
—	Perbatasan	■	Andak XIII
—	Perbatasan	■	Andak XIV
—	Perbatasan	■	Andak XV
—	Perbatasan	■	Andak XVI
—	Perbatasan	■	Andak XVII
—	Perbatasan	■	Andak XVIII
—	Perbatasan	■	Andak XIX
—	Perbatasan	■	Andak XX
—	Perbatasan	■	Andak XXI
—	Perbatasan	■	Andak XXII
—	Perbatasan	■	Andak XXIII
—	Perbatasan	■	Andak XXIV
—	Perbatasan	■	Andak XXV
—	Perbatasan	■	Andak XXVI
—	Perbatasan	■	Andak XXVII
—	Perbatasan	■	Andak XXVIII
—	Perbatasan	■	Andak XXIX
—	Perbatasan	■	Andak XXX

DASAR:

- Peraturan Menteri Kehutanan Nomor P11/Men/KH/2012 tentang Pedoman Penyelenggaraan Kehutanan Tingkat Provinsi
- Peraturan Gubernur Provinsi Sumatera Barat Nomor 10 Tahun 2012 tentang Rencana Kehutanan Tingkat Provinsi Tahun 2012-2031

SAMBUNG PETA:

- Peta Rencana Kehutanan Tingkat Provinsi Sumatera Barat Tahun 2012-2031
- Peta Rencana Kehutanan Tingkat Provinsi Sumatera Barat Tahun 2012-2031
- Peta Rencana Kehutanan Tingkat Provinsi Sumatera Barat Tahun 2012-2031
- Peta Rencana Kehutanan Tingkat Provinsi Sumatera Barat Tahun 2012-2031

CATATAN:

Batas administrasi pemerintahan yang terdapat pada peta ini merupakan batas administratif yang berlaku saat ini.

**PEMERINTAH PROVINSI SUMATERA BARAT
2020**

PETA PERUBAHAN RENCANA KEHUTANAN TINGKAT PROVINSI (RKTP) SUMATERA BARAT TAHUN 2012 - 2013

SKALA 1 : 250.000



U

Proyeksi: Sistem Garis Sumutur
Tersumbu Meridional
Sistem Koordinat: RGS 1964

Lampiran Peraturan Gubernur Sumatera Barat Nomor: 12/Peraturan Gubernur Sumatera Barat Tahun 2012

Sumatera Barat
Pemerintah Provinsi Sumatera Barat

[Signature]

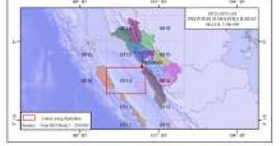
KETERANGAN PETA

Simbol	Artinya	Artinya RKTP
[Symbol]	Ruta	Asahut 1
[Symbol]	Sungai	Asahut 2
[Symbol]	Jalan	Asahut 3
[Symbol]	Batas Wilayah Kabupaten	Asahut 4
[Symbol]	Batas Wilayah Kecamatan	Asahut 5
[Symbol]	Batas Wilayah Desa	Asahut 6
[Symbol]	Batas Wilayah Kelurahan	Asahut 7
[Symbol]	Batas Wilayah Desa	Asahut 8
[Symbol]	Batas Wilayah Desa	Asahut 9
[Symbol]	Batas Wilayah Desa	Asahut 10
[Symbol]	Batas Wilayah Desa	Asahut 11
[Symbol]	Batas Wilayah Desa	Asahut 12
[Symbol]	Batas Wilayah Desa	Asahut 13
[Symbol]	Batas Wilayah Desa	Asahut 14
[Symbol]	Batas Wilayah Desa	Asahut 15
[Symbol]	Batas Wilayah Desa	Asahut 16
[Symbol]	Batas Wilayah Desa	Asahut 17
[Symbol]	Batas Wilayah Desa	Asahut 18
[Symbol]	Batas Wilayah Desa	Asahut 19
[Symbol]	Batas Wilayah Desa	Asahut 20
[Symbol]	Batas Wilayah Desa	Asahut 21
[Symbol]	Batas Wilayah Desa	Asahut 22
[Symbol]	Batas Wilayah Desa	Asahut 23
[Symbol]	Batas Wilayah Desa	Asahut 24
[Symbol]	Batas Wilayah Desa	Asahut 25
[Symbol]	Batas Wilayah Desa	Asahut 26
[Symbol]	Batas Wilayah Desa	Asahut 27
[Symbol]	Batas Wilayah Desa	Asahut 28
[Symbol]	Batas Wilayah Desa	Asahut 29
[Symbol]	Batas Wilayah Desa	Asahut 30
[Symbol]	Batas Wilayah Desa	Asahut 31
[Symbol]	Batas Wilayah Desa	Asahut 32
[Symbol]	Batas Wilayah Desa	Asahut 33
[Symbol]	Batas Wilayah Desa	Asahut 34
[Symbol]	Batas Wilayah Desa	Asahut 35
[Symbol]	Batas Wilayah Desa	Asahut 36
[Symbol]	Batas Wilayah Desa	Asahut 37
[Symbol]	Batas Wilayah Desa	Asahut 38
[Symbol]	Batas Wilayah Desa	Asahut 39
[Symbol]	Batas Wilayah Desa	Asahut 40
[Symbol]	Batas Wilayah Desa	Asahut 41
[Symbol]	Batas Wilayah Desa	Asahut 42
[Symbol]	Batas Wilayah Desa	Asahut 43
[Symbol]	Batas Wilayah Desa	Asahut 44
[Symbol]	Batas Wilayah Desa	Asahut 45
[Symbol]	Batas Wilayah Desa	Asahut 46
[Symbol]	Batas Wilayah Desa	Asahut 47
[Symbol]	Batas Wilayah Desa	Asahut 48
[Symbol]	Batas Wilayah Desa	Asahut 49
[Symbol]	Batas Wilayah Desa	Asahut 50
[Symbol]	Batas Wilayah Desa	Asahut 51
[Symbol]	Batas Wilayah Desa	Asahut 52
[Symbol]	Batas Wilayah Desa	Asahut 53
[Symbol]	Batas Wilayah Desa	Asahut 54
[Symbol]	Batas Wilayah Desa	Asahut 55
[Symbol]	Batas Wilayah Desa	Asahut 56
[Symbol]	Batas Wilayah Desa	Asahut 57
[Symbol]	Batas Wilayah Desa	Asahut 58
[Symbol]	Batas Wilayah Desa	Asahut 59
[Symbol]	Batas Wilayah Desa	Asahut 60
[Symbol]	Batas Wilayah Desa	Asahut 61
[Symbol]	Batas Wilayah Desa	Asahut 62
[Symbol]	Batas Wilayah Desa	Asahut 63
[Symbol]	Batas Wilayah Desa	Asahut 64
[Symbol]	Batas Wilayah Desa	Asahut 65
[Symbol]	Batas Wilayah Desa	Asahut 66
[Symbol]	Batas Wilayah Desa	Asahut 67
[Symbol]	Batas Wilayah Desa	Asahut 68
[Symbol]	Batas Wilayah Desa	Asahut 69
[Symbol]	Batas Wilayah Desa	Asahut 70
[Symbol]	Batas Wilayah Desa	Asahut 71
[Symbol]	Batas Wilayah Desa	Asahut 72
[Symbol]	Batas Wilayah Desa	Asahut 73
[Symbol]	Batas Wilayah Desa	Asahut 74
[Symbol]	Batas Wilayah Desa	Asahut 75
[Symbol]	Batas Wilayah Desa	Asahut 76
[Symbol]	Batas Wilayah Desa	Asahut 77
[Symbol]	Batas Wilayah Desa	Asahut 78
[Symbol]	Batas Wilayah Desa	Asahut 79
[Symbol]	Batas Wilayah Desa	Asahut 80
[Symbol]	Batas Wilayah Desa	Asahut 81
[Symbol]	Batas Wilayah Desa	Asahut 82
[Symbol]	Batas Wilayah Desa	Asahut 83
[Symbol]	Batas Wilayah Desa	Asahut 84
[Symbol]	Batas Wilayah Desa	Asahut 85
[Symbol]	Batas Wilayah Desa	Asahut 86
[Symbol]	Batas Wilayah Desa	Asahut 87
[Symbol]	Batas Wilayah Desa	Asahut 88
[Symbol]	Batas Wilayah Desa	Asahut 89
[Symbol]	Batas Wilayah Desa	Asahut 90
[Symbol]	Batas Wilayah Desa	Asahut 91
[Symbol]	Batas Wilayah Desa	Asahut 92
[Symbol]	Batas Wilayah Desa	Asahut 93
[Symbol]	Batas Wilayah Desa	Asahut 94
[Symbol]	Batas Wilayah Desa	Asahut 95
[Symbol]	Batas Wilayah Desa	Asahut 96
[Symbol]	Batas Wilayah Desa	Asahut 97
[Symbol]	Batas Wilayah Desa	Asahut 98
[Symbol]	Batas Wilayah Desa	Asahut 99
[Symbol]	Batas Wilayah Desa	Asahut 100

DASAR:
1. Peraturan Menteri Kehutanan Nomor P1/Min/P1/2012 tentang Pedoman Penyusunan Rencana Kehutanan Tingkat Provinsi
2. Peraturan Gubernur Provinsi Sumatera Barat Nomor 12 Tahun 2012 tentang Rencana Kehutanan Tingkat Provinsi Tahun 2012-2013

SUMBER PETA:
1. Peta Rupa Bumi Indonesia (Skala 1 : 100.000) Tahun 2011
2. Peta Lantain Kehutanan Indonesia (Skala 1 : 100.000) Tahun 2011, 12 Januari 2013
3. Peta Lantain Kehutanan Indonesia (Skala 1 : 100.000) Tahun 2011, 12 Januari 2013
4. Peta Tematik Kabupaten Provinsi Sumatera Barat

CATATAN:
Batas administrasi pemerintahan yang tercantum pada peta ini merupakan batas foto-grametris yang digunakan sebagai dasar pembuatan peta.



PEMERINTAH PROVINSI SUMATERA BARAT
2012



PETA PERUBAHAN RENCANA KEHUTAN TINGKAT PROVINSI (RKTP) SUMATERA BARAT TAHUN 2012 - 2013

SKALA 1 : 250.000



U

Proyeksi: Transverse Mercator
Datum: WGS 1984

Lampiran Peraturan Gubernur Sumatera Barat
Nomor: ...

Sumatera Barat
Pemerintah Provinsi Sumatera Barat

KETERANGAN PETA

Simbol	Artinya
—	Road
—	Saluran
—	Jalan
—	Batas Wilayah Kabupaten/Kota
—	Kawasan Perkotaan
—	Kawasan Perikanan
—	Kawasan Pertambangan
—	Kawasan Perikanan yang Tidak Ditentukan
—	Kawasan RKTP
—	Kawasan I
—	Kawasan II
—	Kawasan III
—	Kawasan IV
—	Kawasan V
—	Kawasan VI
—	Kawasan VII
—	Kawasan VIII
—	Kawasan IX
—	Kawasan X
—	Kawasan XI
—	Kawasan XII
—	Kawasan XIII
—	Kawasan XIV
—	Kawasan XV
—	Kawasan XVI
—	Kawasan XVII
—	Kawasan XVIII
—	Kawasan XIX
—	Kawasan XX
—	Kawasan XXI
—	Kawasan XXII
—	Kawasan XXIII
—	Kawasan XXIV
—	Kawasan XXV
—	Kawasan XXVI
—	Kawasan XXVII
—	Kawasan XXVIII
—	Kawasan XXIX
—	Kawasan XXX

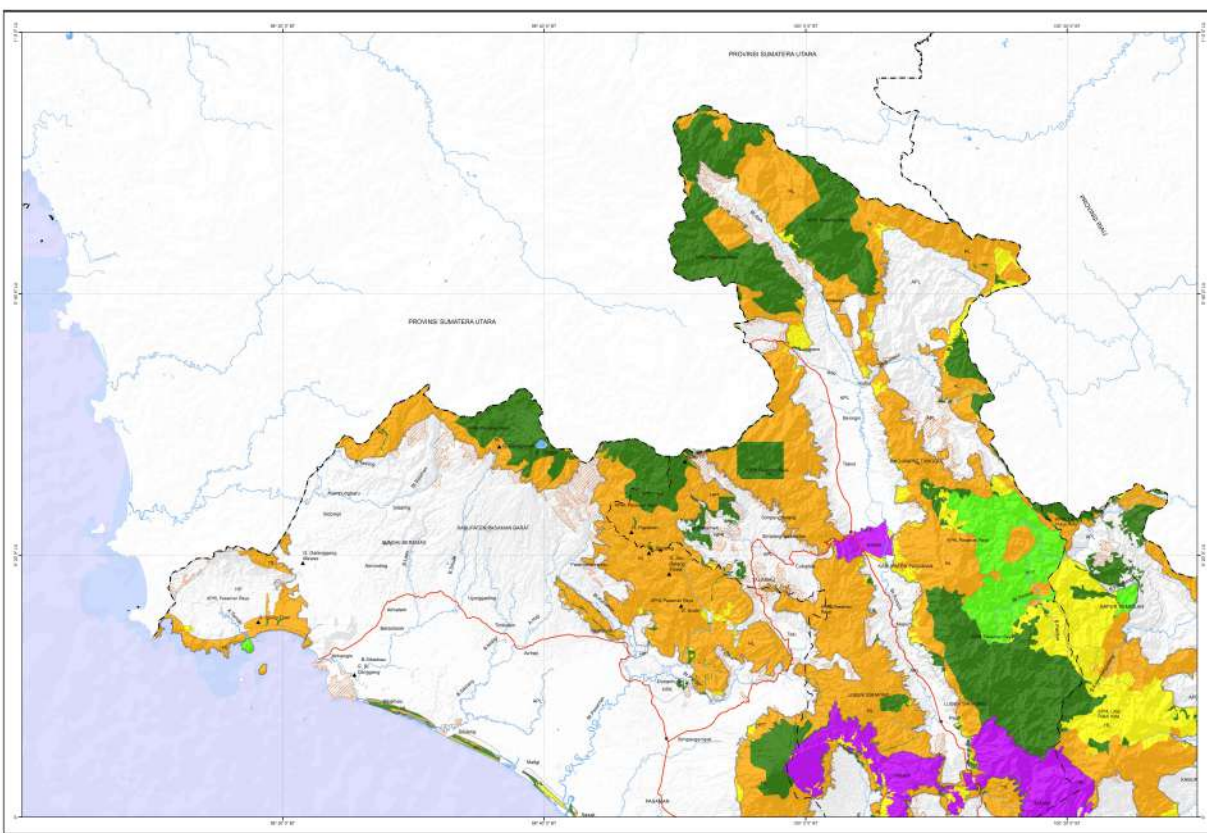
DAFTAR:
1. Peraturan Menteri Kehutanan Nomor P11/Menhut/A.2012/berkas/Peraturan/Peraturan Menteri Kehutanan Tingkat Provinsi
2. Peraturan Gubernur Provinsi Sumatera Barat Nomor 12 Tahun 2012 tentang Rencana Kehutanan Tingkat Provinsi Tahun 2012-2013

SUMBER PETA:
1. Peta Rupa Bumi Indonesia (RBI) 1:100.000 Tahun 2011
2. Peta Lanting Kabupaten Kepulauan Mentawai No. 01. Mentawai/2013, 10 Januari 2013
3. Peta Lanting Kabupaten Kepulauan Mentawai No. 02. Kepulauan Mentawai/2013, 10 Januari 2013
4. Peta Rupa Bumi Provinsi Sumatera Barat

CATATAN:
Batas wilayah dan administrasi yang tertera pada peta ini merupakan batas yang berlaku pada tanggal pembuatan peta ini.



PEMERINTAH PROVINSI SUMATERA BARAT
2012



PETA PERUBAHAN RENCANA KEHUTANAN TINGKAT PROVINSI (RKTP) SUMATERA BARAT TAHUN 2012 - 2013

SKALA 1 : 250.000



Proyeksi: Sistem Garis Sumatra
Tersambung Meridional
Garis Gelanggang
WGS 1984
Lampiran Peraturan Gubernur Sumatera Barat Nomor 12 Tahun 2012 tentang Rencana Kehutanan Tingkat Provinsi Sumatera Barat



KETERANGAN PETA

Simbol	Artinya	Artinya RKTP
—	Kota	Area 1
—	Desa	Area 2
—	Jalan	Area 3
—	Alas, Hutan, Kawa, KPA	Area 4
—	—	Area 5
—	—	Area 6
—	—	Area 7
—	—	Area 8
—	—	Area 9
—	—	Area 10
—	—	Area 11
—	—	Area 12
—	—	Area 13
—	—	Area 14
—	—	Area 15
—	—	Area 16
—	—	Area 17
—	—	Area 18
—	—	Area 19
—	—	Area 20
—	—	Area 21
—	—	Area 22
—	—	Area 23
—	—	Area 24
—	—	Area 25
—	—	Area 26
—	—	Area 27
—	—	Area 28
—	—	Area 29
—	—	Area 30
—	—	Area 31
—	—	Area 32
—	—	Area 33
—	—	Area 34
—	—	Area 35
—	—	Area 36
—	—	Area 37
—	—	Area 38
—	—	Area 39
—	—	Area 40
—	—	Area 41
—	—	Area 42
—	—	Area 43
—	—	Area 44
—	—	Area 45
—	—	Area 46
—	—	Area 47
—	—	Area 48
—	—	Area 49
—	—	Area 50

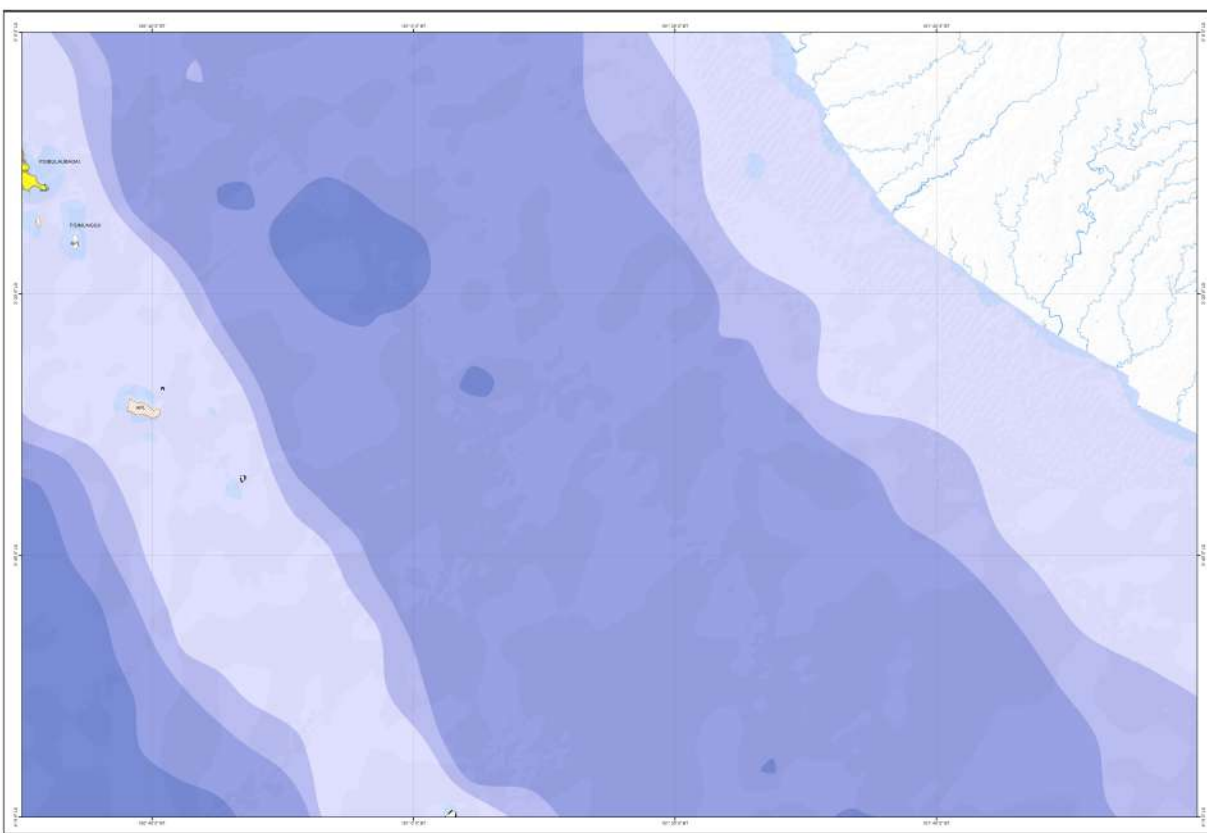
- DAFTAR:**
- Peraturan Menteri Kehutanan Nomor P1/Men/KH/2012 tentang Pedoman Penyusunan Rencana Kehutanan Tingkat Provinsi
 - Peraturan Gubernur Provinsi Sumatera Barat Nomor 12 Tahun 2012 tentang Rencana Kehutanan Tingkat Provinsi Tahun 2012-2013

- SAMBUT PETA:**
- Peraturan Menteri Kehutanan (Skala 1 : 100.000) Tahun 2011
 - Peta Lantasmata Kabupaten Kepulauan Mentawai No. 01/Mentawai/2013, tanggal 10 Januari 2013
 - Peta Lantasmata Kabupaten Kepulauan Mentawai No. 02/Kepulauan Mentawai/2013, tanggal 21 November 2013
 - Peta Tematik Kabupaten Provinsi Sumatera Barat

CATATAN:
Batas administrasi pemerintahan yang tercantum pada peta ini merupakan batas foto udara yang tidak dapat dipertanggungjawabkan.



**PEMERINTAH PROVINSI SUMATERA BARAT
2012**



PETA PERUBAHAN RENCANA KEHUTANAN TINGKAT PROVINSI (RKTP) SUMATERA BARAT TAHUN 2012 - 2031

SKALA 1 : 250.000



Proyeksi: Sumatra Grid Sumerat
Tersumbu Meridional
Datum: WGS 1984
Lampiran Peraturan Gubernur Sumatera Barat Nomor: 10/2012
Tentang: PERUBAHAN RENCANA KEHUTANAN TINGKAT PROVINSI SUMATERA BARAT, TAHUN 2012-2031

[Signature]

KETERANGAN PETA

Simbol	Artinya	Artinya RKTP
	Sungai	Arah 1
	Jalan	Arah 2
	Batas Wilayah Kabupaten/Kota	Arah 3
	Hutan Lindung	Arah 4
	Hutan Produksi	Arah 5
	Hutan Produksi Terbatas	Arah 6
	Hutan Produksi yang Dapat Ditanami	APL Berubah

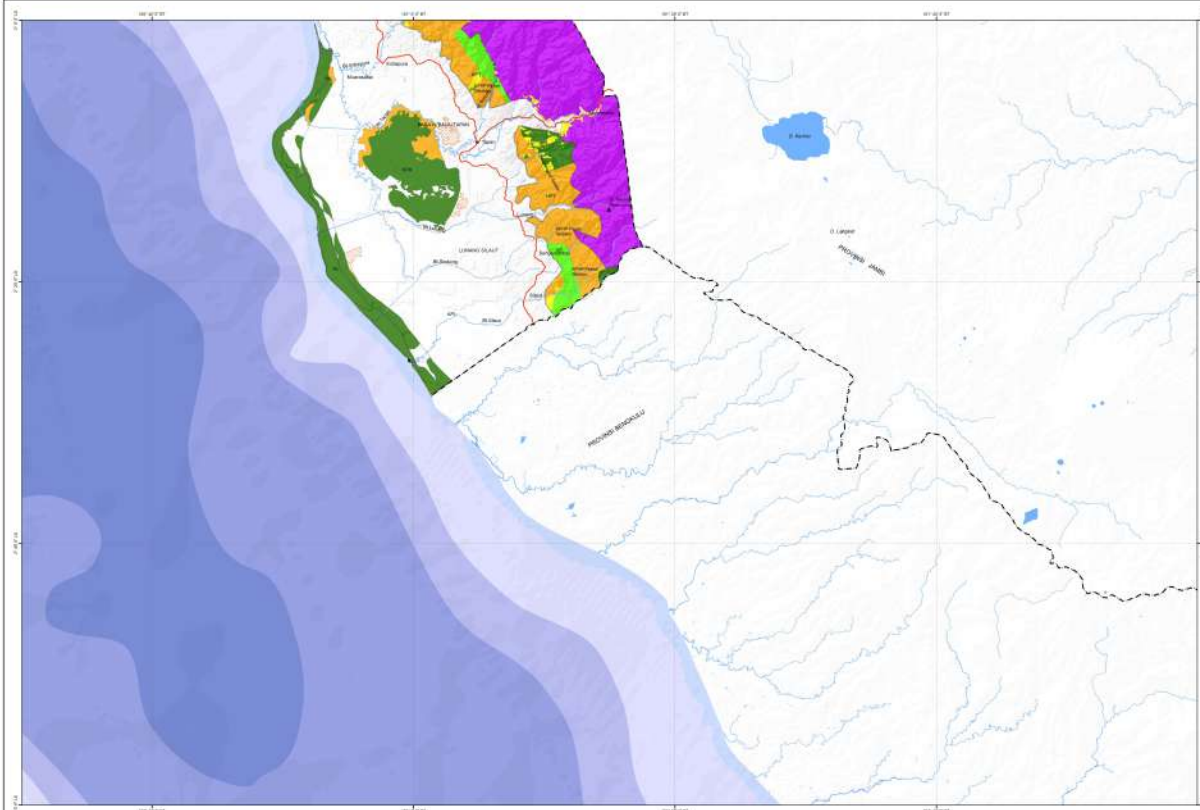
DAFTAR:
1. Peraturan Menteri Kehutanan Nomor P1/Menhut/A.2/2012 tentang Pedoman Penyusunan Rencana Kehutanan Tingkat Provinsi
2. Peraturan Gubernur Provinsi Sumatera Barat Nomor 10 Tahun 2012 tentang Rencana Kehutanan Tingkat Provinsi Tahun 2012-2031

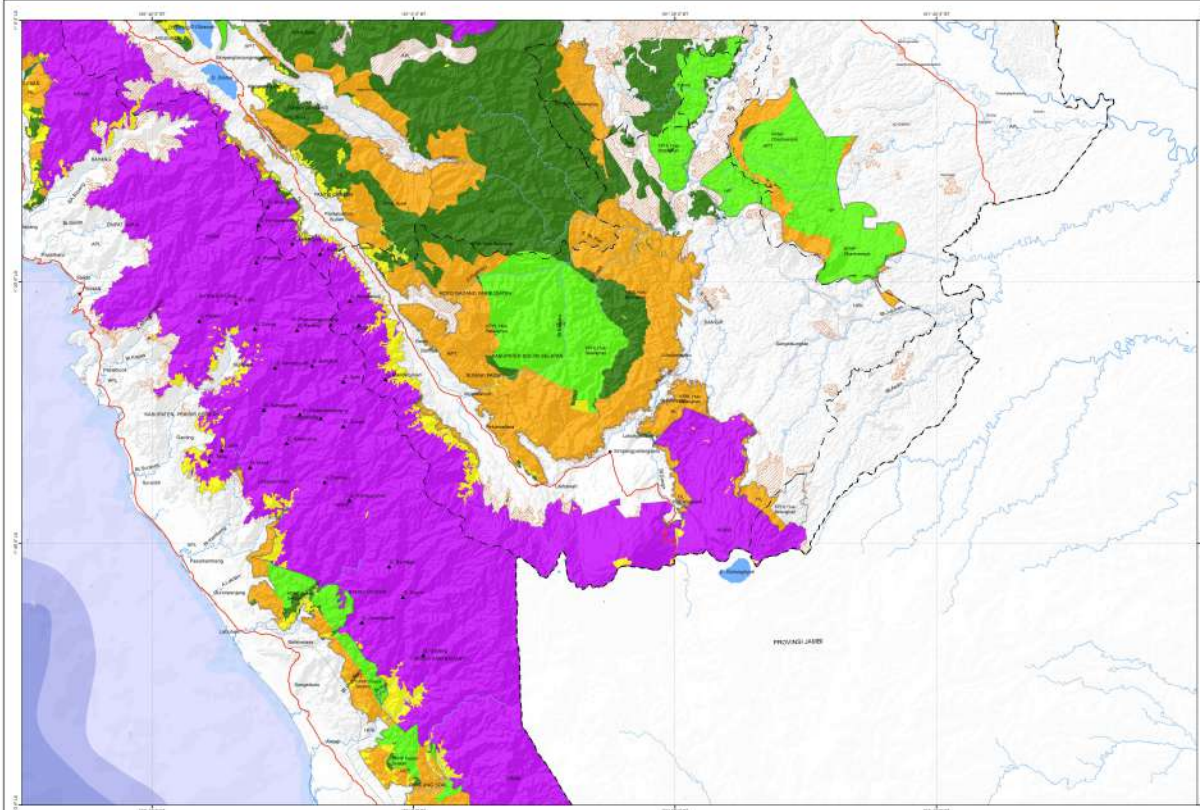
SUMBER PETA:
1. Peta Kabupaten Kepulauan Mentawai Skala 1 : 100.000 Tahun 2011
2. Peta Lanting Kepulauan Mentawai Kabupaten Kepulauan Mentawai (2013) 1:100.000
3. Peta Lanting Kepulauan Mentawai LMC No. 02/KEMKAB/KEPULAUAN/MENTAWAI/2012/018
4. Peta Tematik Kabupaten Provinsi Sumatera Barat

CATATAN:
Batas administrasi pemerintahan yang terdapat pada peta ini merupakan batas foto dan tidak dapat dipertanggungjawabkan.



**PEMERINTAH PROVINSI SUMATERA BARAT
2012**





Skala Lantai Peta: 0/0

**PETA PERUBAHAN
RENCANA KEHUTANAN TINGKAT PROVINSI (RKTP)
SUMATERA BARAT
TAHUN 2012 - 2031**

SKALA 1 : 250.000

U
Terselenggara
Grafis
RDS 1004

Lampiran Peraturan Gubernur Sumatera Barat
Nomor ...
TANGGAL ...
SUMATERA BARAT

KETERANGAN PETA

	Kota		Kawasan RKTP
	Kabupaten		Kawasan A1
	Kecamatan		Kawasan A2
	Desa		Kawasan A3
	Desa Perkotaan		Kawasan A4
	Desa Perdesaan		Kawasan A5
	Desa Perikanan		Kawasan A6
	Desa Perkebunan		Kawasan A7
	Desa Perikanan yang Tidak Ditentukan		Kawasan A8

DISKRIPTOR:

- Peraturan Menteri Kehutanan Nomor P1/Menhut/A.2012/berkas/Peraturan/Perencanaan/Rencana Kehutanan Tingkat Provinsi
- Peraturan Gubernur Provinsi Sumatera Barat Nomor 10 Tahun 2012 tentang Rencana Kehutanan Tingkat Provinsi Tahun 2012-2031

SUMBER PETA:

- Peraturan Menteri Kehutanan (Skala 1 : 10.000 Tahun 2011)
- Peta Lantai Rencana Kehutanan Kabupaten Ag. Arantari (2013), 10/10 Januari 2013
- Peta Lantai Rencana Kehutanan Linc. No. 04/2008/Min. Kehut. RI/Min. Kel. Perikanan RI/2008
- Peta Tanah Kabupaten Provinsi Sumatera Barat

CATATAN:

Batas administrasi pemerintahan yang tergambar pada peta ini merupakan batas foto-grametris yang dapat berubah-ubah sewaktu-waktu.

**PEMERINTAH PROVINSI SUMATERA BARAT
2020**

PETA PERUBAHAN RENCANA KEHUTANAN TINGKAT PROVINSI (RKTP) SUMATERA BARAT TAHUN 2012 - 2031

SKALA 1 : 250.000



U

Proyeksi: Transverse Mercator
Datum: WGS 1984
Sistem: UTM

Lampiran Peraturan Gubernur Sumatera Barat
Nomor: ...

Sumatera Barat
KEMENTERIAN SUMATERA BARAT

[Signature]

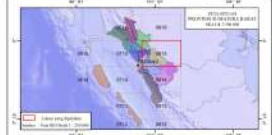
KETERANGAN PETA

Simbol	Arti	Arti
[Symbol]	Desa	Area RKTP
[Symbol]	Kota	Area I
[Symbol]	Provinsi	Area II
[Symbol]	Jalan	Area III
[Symbol]	Salah satu jenis PPK	Area IV
[Symbol]	Kawasan Hutan	Area V
[Symbol]	Hutan Produksi	Area VI
[Symbol]	Hutan Produksi Terpadu	Area VII
[Symbol]	Hutan Produksi yang Tidak Dilindungi	APL Berubah

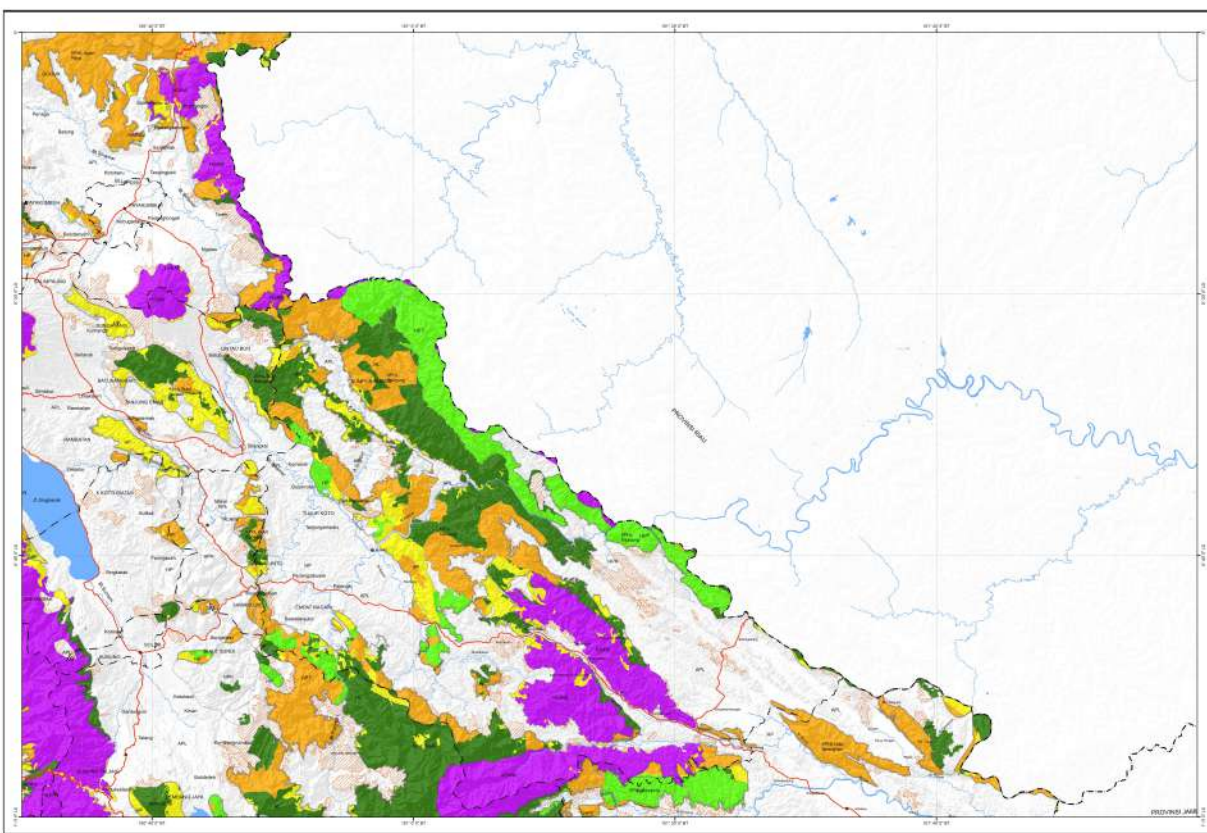
DAFTAR:
1. Peraturan Menteri Kehutanan Nomor P11/Menhut/A.2012/beres/Peraturan Menteri Kehutanan Tingkat Provinsi
2. Peraturan Gubernur Provinsi Sumatera Barat Nomor 12 Tahun 2012 tentang Rencana Kehutanan Tingkat Provinsi Tahun 2012-2031

SUMBER PETA:
1. Peta Rupa Bumi Indonesia (Skala 1 : 100.000) Tahun 2011
2. Peta Lintasan Kapal dan Kapal Angkatan Laut No. 01/2011
3. Peta Lintasan Kapal dan Kapal Angkatan Laut No. 02/2011
4. Peta Topografi Kabupaten Provinsi Sumatera Barat

CATATAN:
Batas administrasi pemerintahan yang tercantum pada peta ini merupakan batas administratif yang berlaku pada saat pembuatan peta.



**PEMERINTAH PROVINSI SUMATERA BARAT
2020**



**PETA PERUBAHAN
RENCANA KEHUTANAN TINGKAT PROVINSI (RKTP)
SUMATERA BARAT
TAHUN 2012 - 2031**

SKALA 1 : 250.000



Proyeksi: Sumatra Grid
Sistem: UTM
Datum: WGS 1984

Transkripsi Manual:
GEOLOGI
RUMAH SAKIT

Lampiran Peraturan Gubernur Sumatera Barat:
Nomor: ...
TANGGAL: ...

[Signature]

KETERANGAN PETA

Simbol	Artinya	Simbol	Artinya
	Sungai		Area KHP
	Jalan		Area II
	Batas Wilayah Desa/Kelurahan		Area III
	Batas Wilayah Kecamatan		Area IV
	Batas Wilayah Kabupaten		Area V
	Batas Wilayah Provinsi		APL Berubah
	Batas Persebaran yang Tidak Ditunjukkan		

DISKRIpsi:

- Peraturan Menteri Kehutanan Nomor P11/Menhut/SK/2012 tentang Pedoman Penyusunan Rencana Kehutanan Tingkat Provinsi
- Peraturan Gubernur Provinsi Sumatera Barat Nomor 10 Tahun 2012 tentang Rencana Kehutanan Tingkat Provinsi Tahun 2012-2031

SUMBER PETA:

- Peraturan Menteri Kehutanan (Skala 1 : 10.000 Tahun 2011)
- Peta Lembar Kepulauan Indonesia Kabupaten Agul Agul (Maret 2013) 102.10
- Peta Lembar Kepulauan Indonesia Linc. No. 102.10 (Maret 2013) 102.10
- Peta Topografi Kabupaten Provinsi Sumatera Barat

CATATAN:
Batas administrasi pemerintahan yang terdapat pada peta ini merupakan batas foto-grametris yang dapat berubah-ubah sewaktu-waktu



**PEMERINTAH PROVINSI SUMATERA BARAT
2020**

