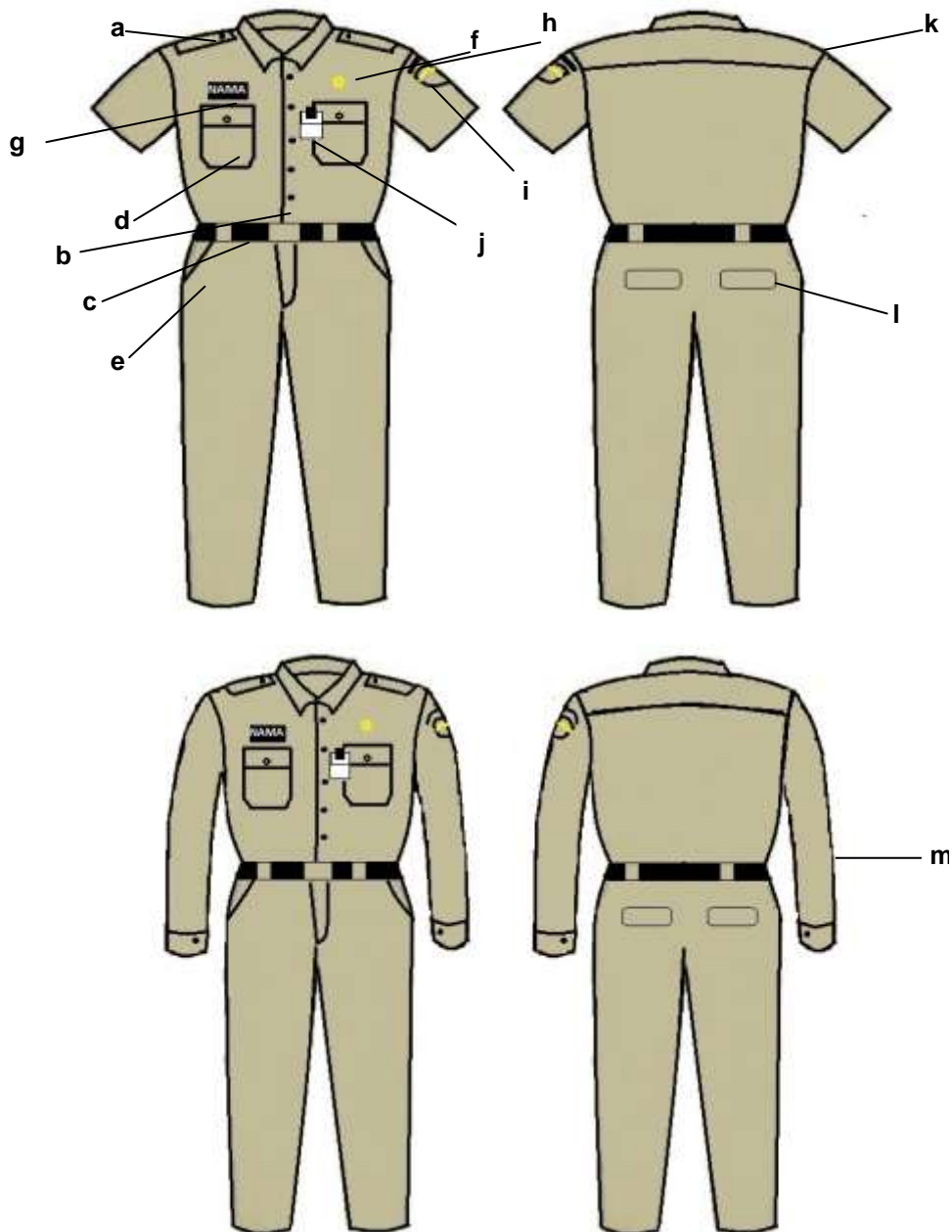


LAMPIRAN I
 PERATURAN GUBERNUR BANTEN
 NOMOR 37 TAHUN 2016
 TENTANG
 PAKAIAN DINAS PEGAWAI NEGERI
 SIPIL DI LINGKUNGAN PEMERINTAH
 PROVINSI BANTEN

MODEL PAKAIAN DINAS DI LINGKUNGAN PEMERINTAH PROVINSI BANTEN

A. PAKAIAN DINAS HARIAN

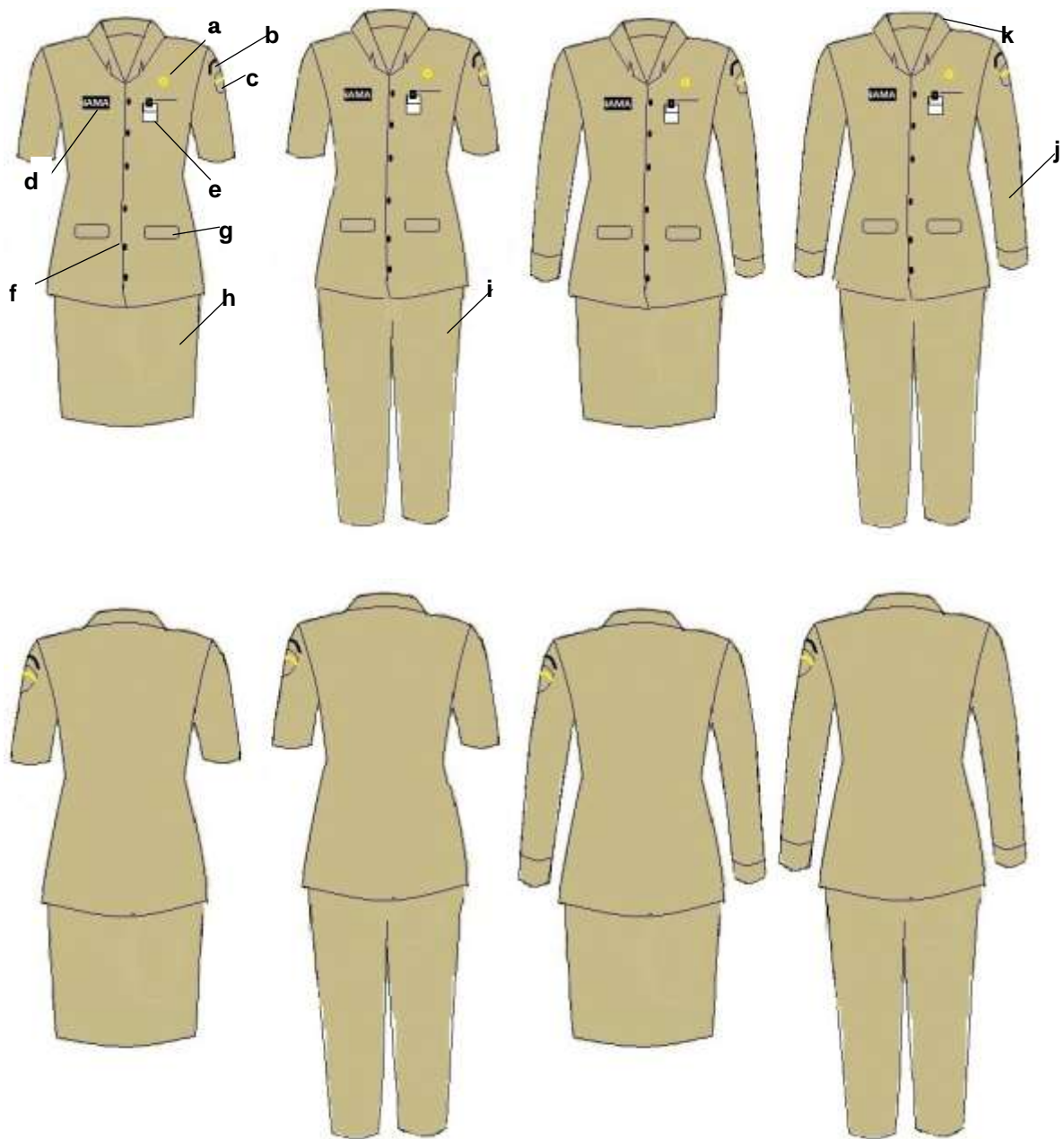
1. a. PDH WARNA KHAKI PRIA



Keterangan:

- | | | |
|----------------------|-------------------|-------------------|
| a. Lidah Bahu | g. Papan Nama | m. Lengan Panjang |
| b. Kancing Baju | h. Nama Pem Prov | |
| c. Ikat Pinggang | i. Logo Pem Prov | |
| d. Saku Baju | j. Tanda Pengenal | |
| e. Saku Celana Depan | k. Sambungan Bahu | |
| f. Lencana KORPRI | l. Saku Belakang | |

b. PDH WARNA KHAKI WANITA



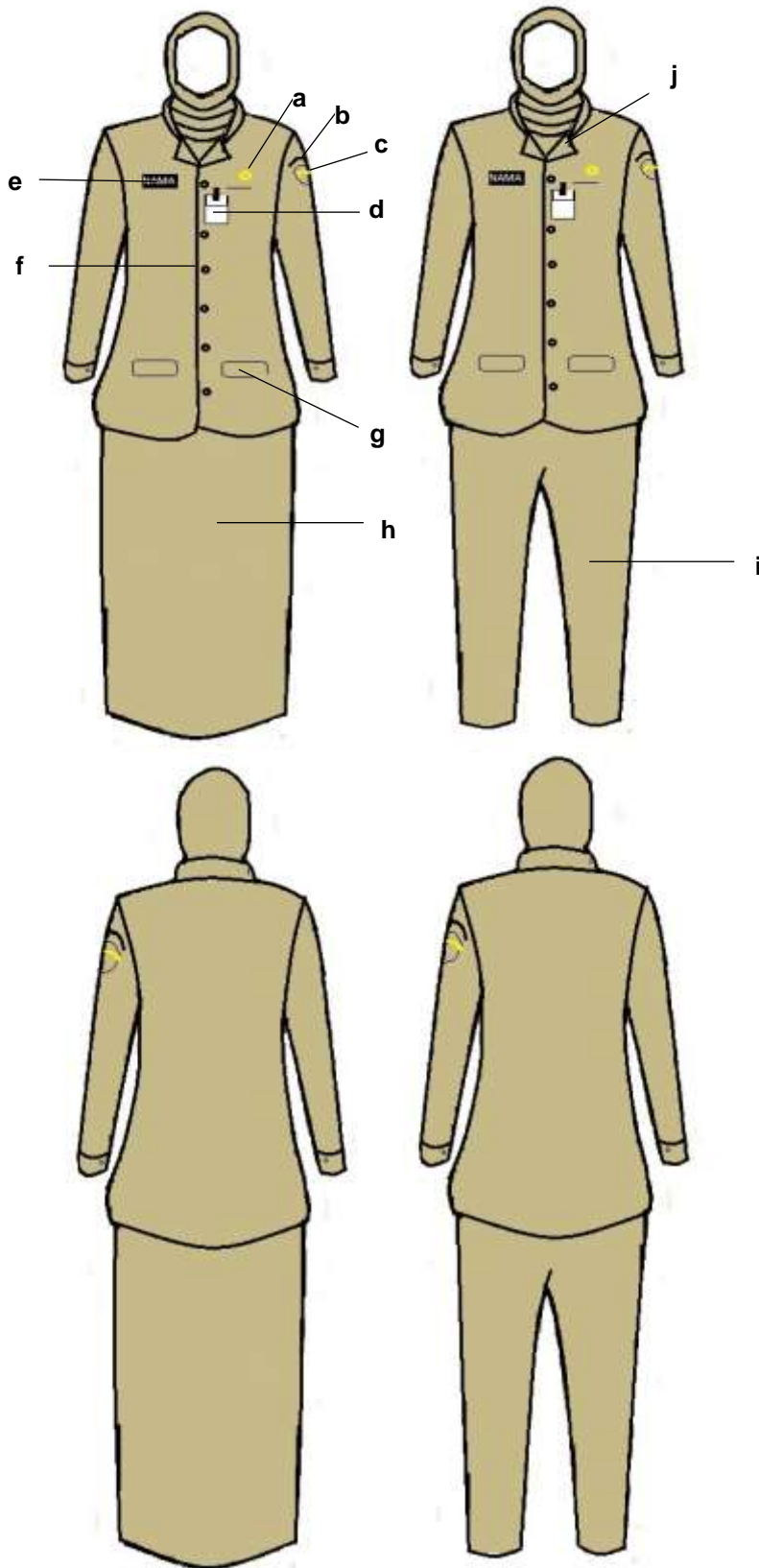
Keterangan:

- a. Lencana KORPRI
- b. Nama Pem Prov
- c. Logo Pem Prov
- d. Papan Nama
- e. Tanda Pengenal

- f. Kancing Baju
- g. Saku Depan
- h. Rok
- i. Celana Panjang
- j. Lengan Panjang

- k. Krah Rebah

c. PDH WARNA KHAKI WANITA BERJILBAB

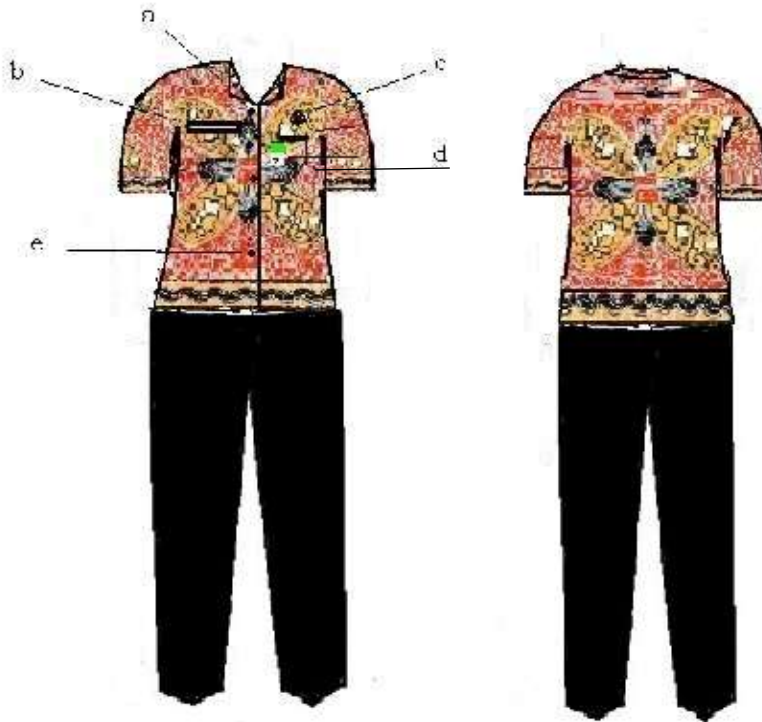


Keterangan:

- a. Lencana KORPRI
- b. Nama Pem Prov
- c. Logo Pem Prov
- d. Tanda Pengenal
- e. Papan Nama

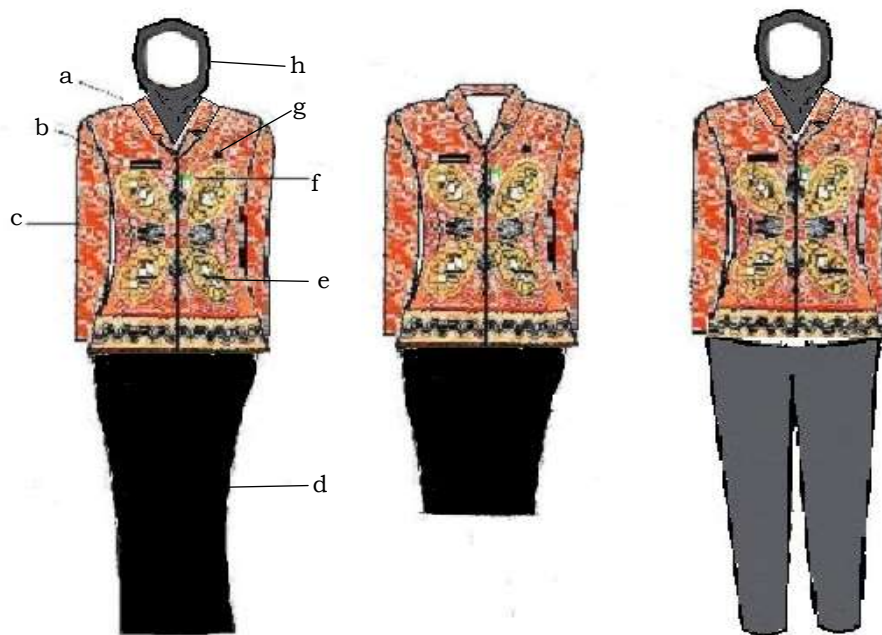
- f. Kancing Baju
- g. Saku Baju
- h. Rok
- i. Celana Panjang
- j. Krah Rebah

2. a. PDH BAJU BATIK KHAS BANTEN PRIA



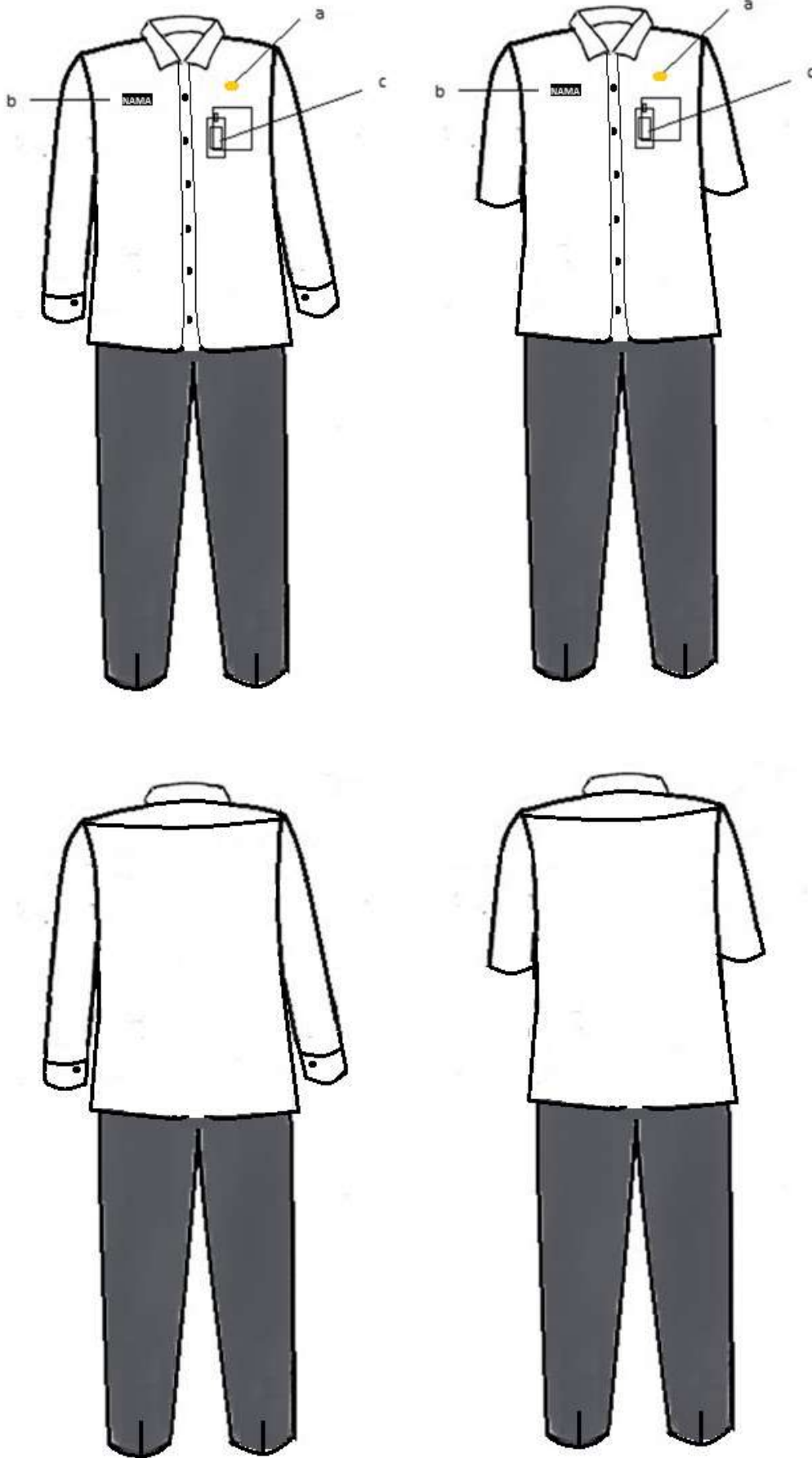
- Keterangan:
- | | | |
|---------------|-------------------|----------------|
| a. Kerahbaju | c. Lencana KORPRI | e. Kancingbaju |
| b. Papan Nama | d. Tandapengenal | |

b. PDH BAJU BATIK KHAS BANTEN WANITA



- Keterangan:
- | | | | |
|-------------|------------------------|------------------|--------------------|
| a. Krahebah | c. Lenganpanjang | e. Sakubaju | g. Lencana KORPRI |
| b. Papanama | d. Rok/Celanapanjangf. | f. TandaPengenal | h. Kerudung/jilbab |

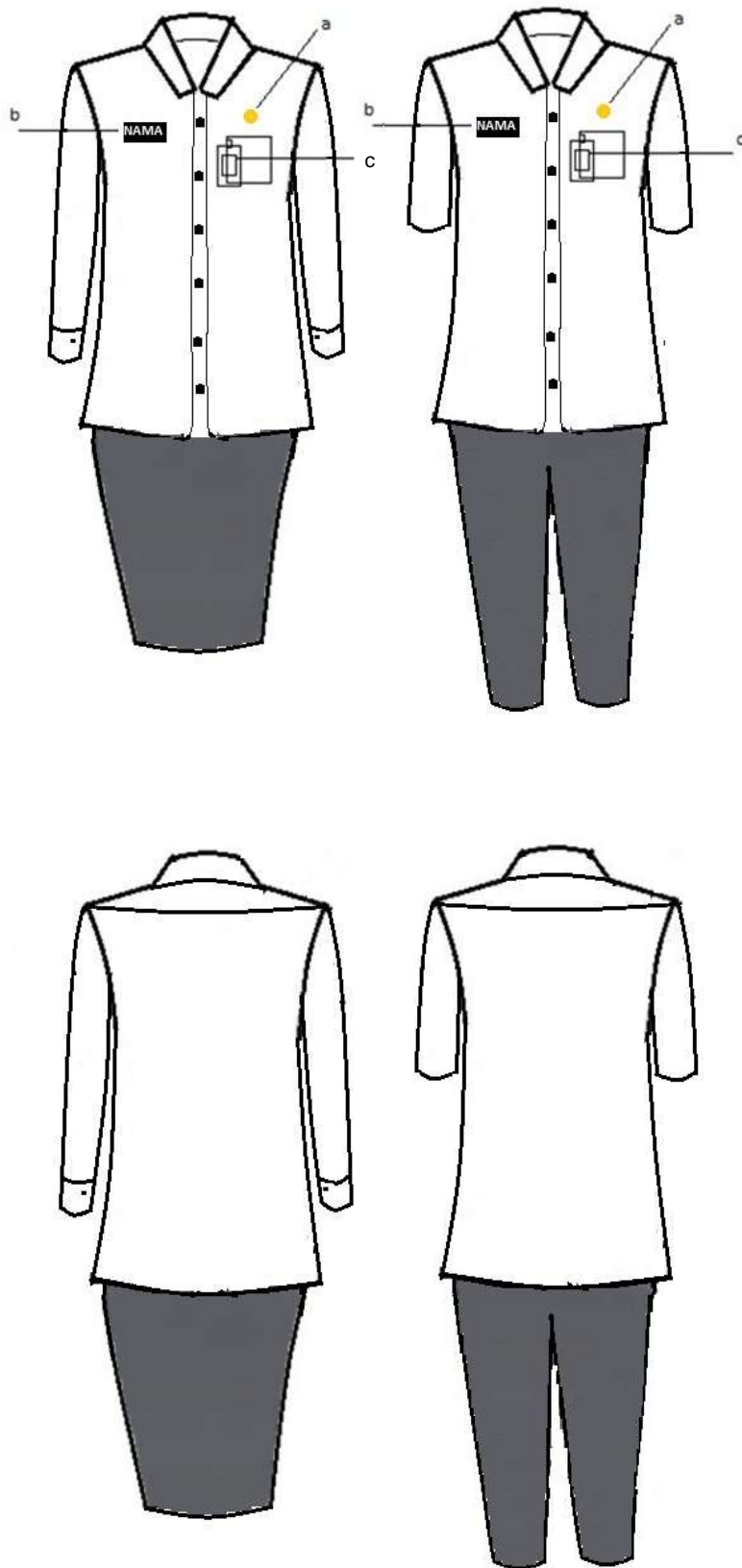
3. a. PDH KEMEJA PUTIH PRIA



Keterangan:

- a. Lencana Korpri
- b. Papan Nama
- c. Tanda Pengenal

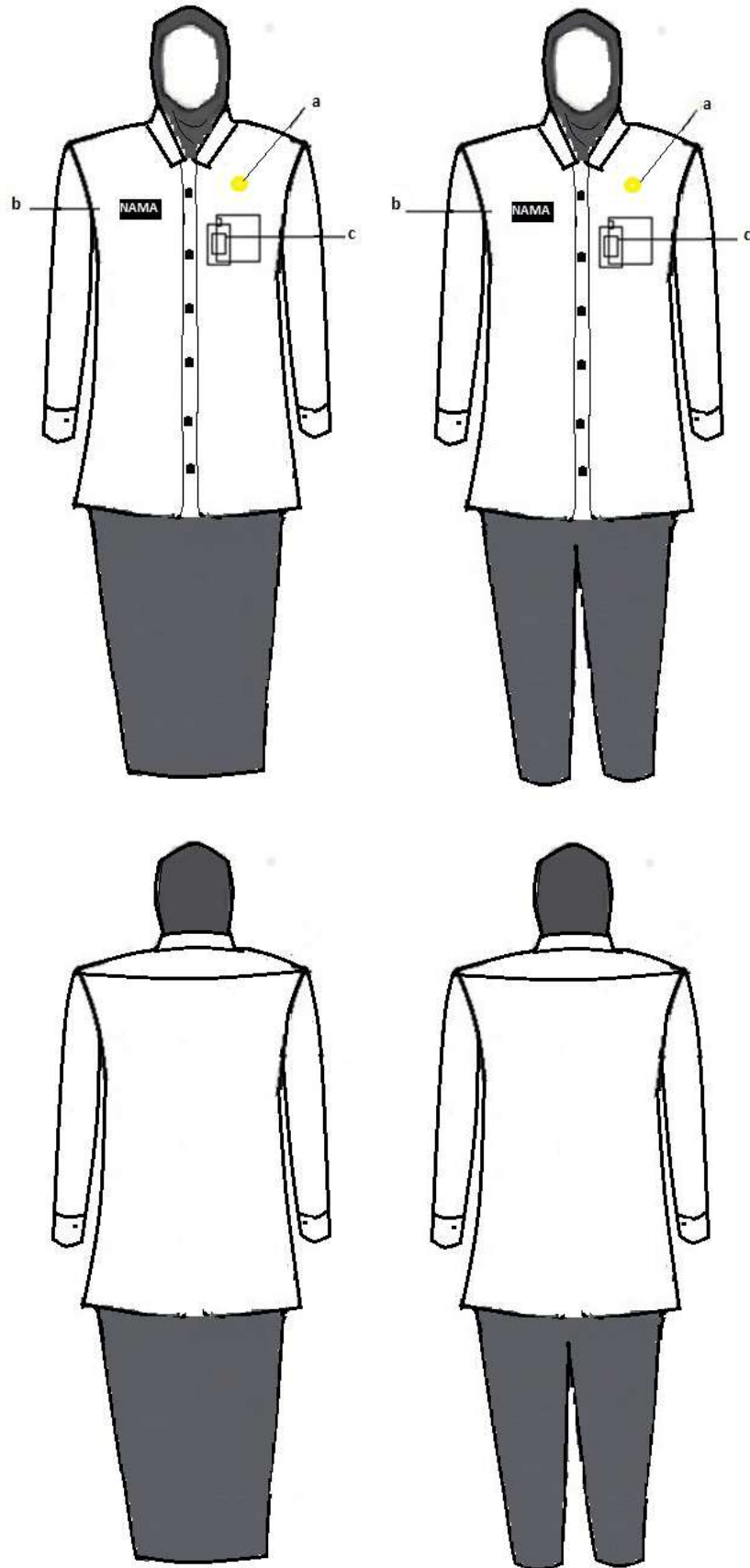
b. PDH KEMEJA PUTIH WANITA



Keterangan:

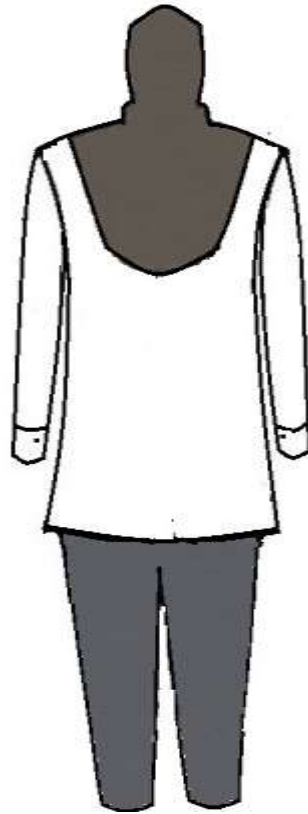
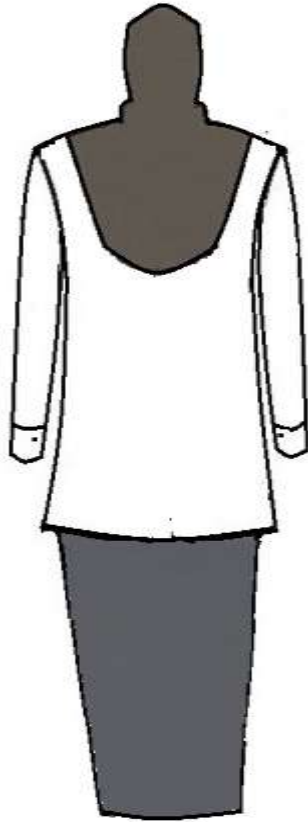
- a. Lencana Korpri
- b. Papan Nama
- c. Tanda Pengenal

c. PDH KEMEJA PUTIH WANITA BERJILBAB

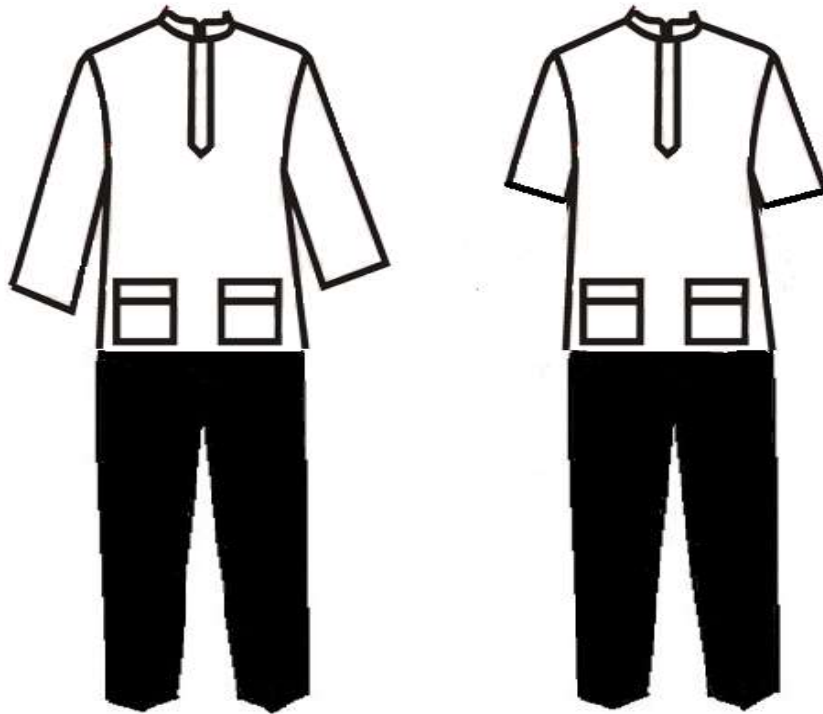


Keterangan:

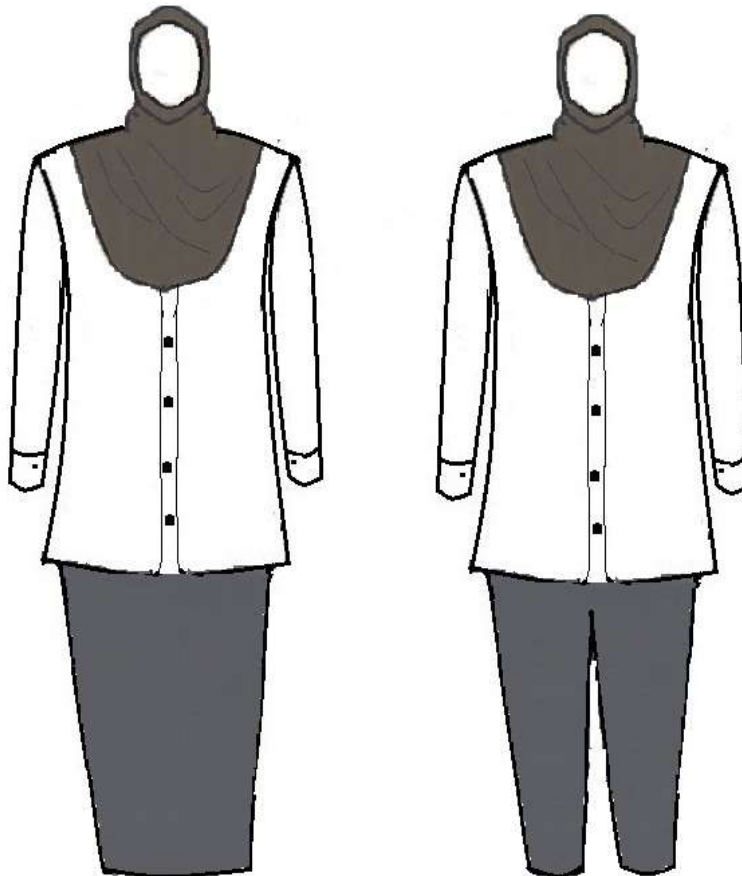
- a. Lencana Korpri
- b. Papan Nama
- c. Tanda Pengenal



4. a. PDH PAKAIAN KHAS BANTEN PRIA



b. PDH PAKAIAN KHAS BANTEN WANITA

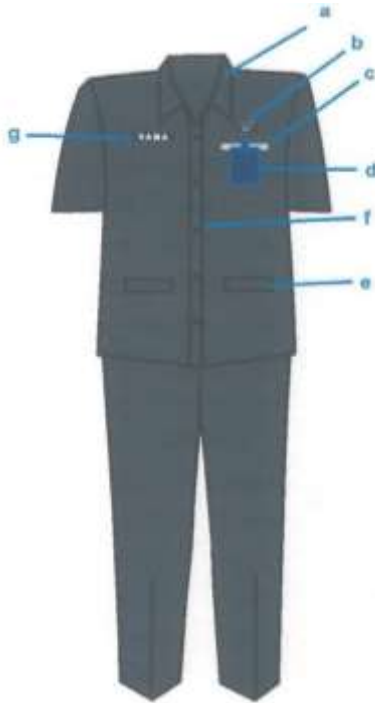


Keterangan :

- a. Corak dan warna baju bebas pantas, diutamakan warna putih
- b. Untuk PNS Wanita Non Muslimah menyesuaikan

B. PAKAIAN SIPIL HARIAN

1. PSH PRIA



Keterangan :

- | | | |
|--------------------|----------------------------|----------------|
| a. Kerah berdiri | d. Tanda Pengenal | g. Papan nama. |
| b. Lencana KORPRI | e. Saku bawah dengan tutup | |
| c. Saku baju depan | f. Kancing baju 5 buah | |

2. PSH WANITA

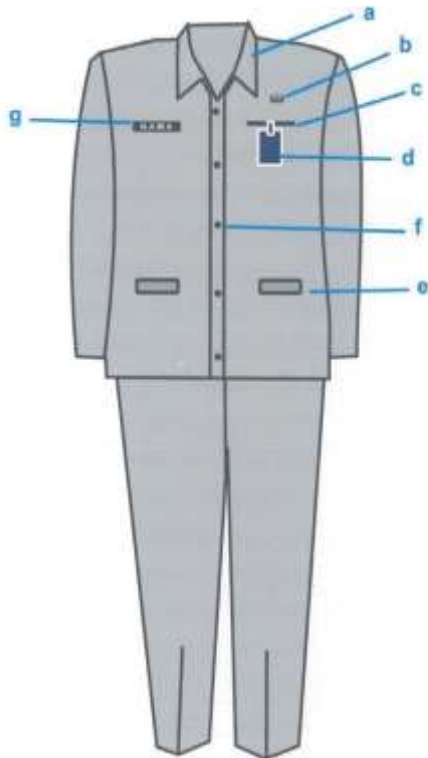


Keterangan:

- | | | |
|-------------------|-------------------------|------------------|
| a. Krahberdiri | e. Sakubawahdengantutup | i. Rokpanjang |
| b. Lencana KORPRI | f. Kancing | j. Celanapanjang |
| c. Tandapengenal | g. Papan Nama | |
| d. Lenganpendek | 1. Kerudung/jilbab | |

C. PAKAIAN SIPIL RESMI

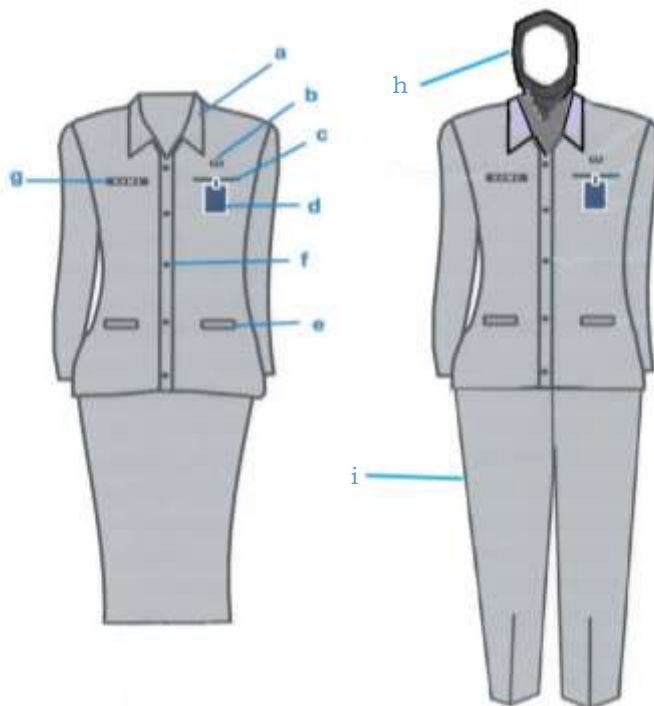
1. PSR PRIA



Keterangan :

- | | | |
|--------------------|----------------------------|---------------|
| a. Kerah berdiri | d. Tanda pengenal | g. Papan nama |
| b. Lencana KORPRI | e. Saku bawah dengan tutup | |
| c. Saku baju depan | f. Kancing baju 5 buah | |

2. PSR WANITA

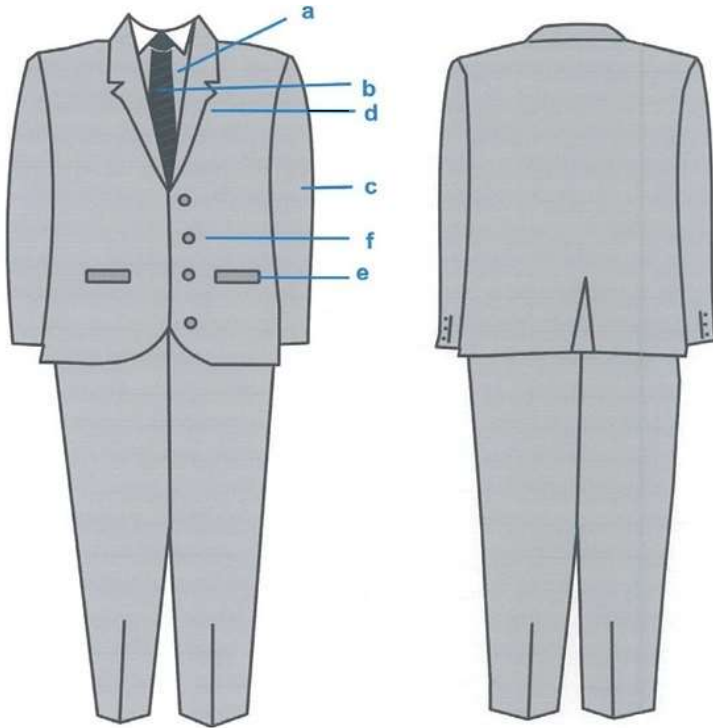


Keterangan :

- | | | |
|-------------------|----------------------------|--------------------|
| a. Kerah berdiri | d. Tanda pengenal | g. Papan nama |
| b. Lencana KORPRI | e. Saku bawah dengan tutup | h. Kerudung/jilbab |
| c. Saku baju atas | f. Kancing | i. Celana panjang |

D. PAKAIAN SIPIL LENGKAP

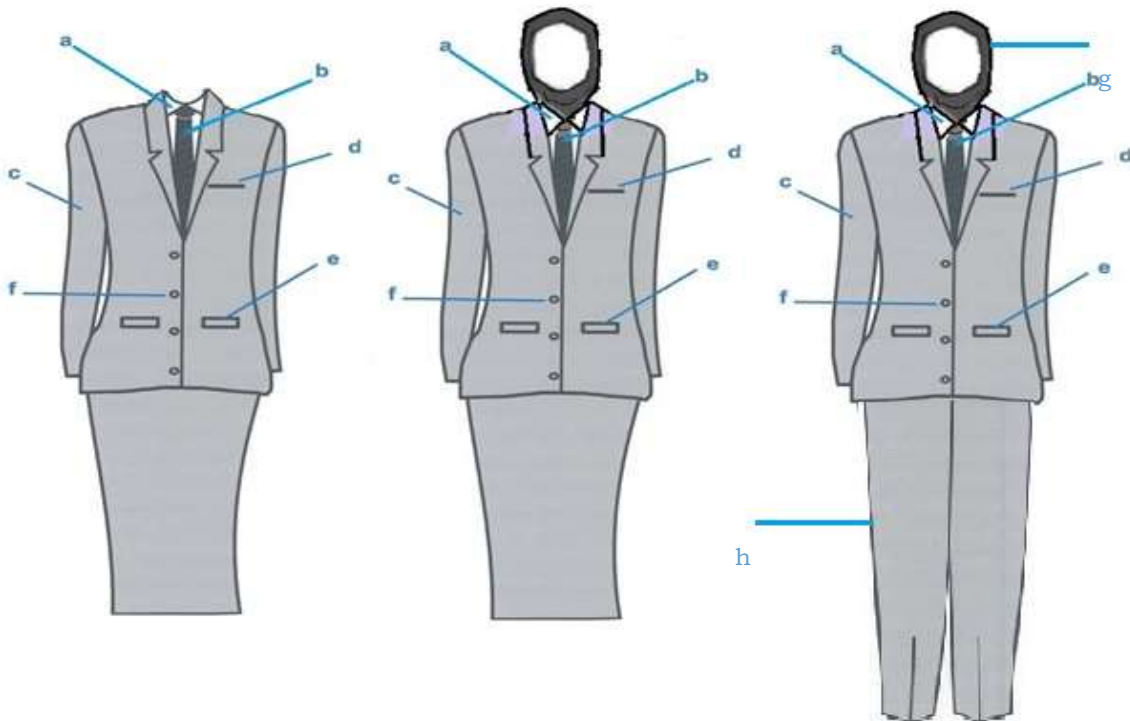
1. PSL PRIA



Keterangan :

- a. Kemeja
- b. Dasi
- c. Lengan panjang
- d. Saku atas jas
- e. Saku bawah jas dengan tutup
- f. Kancing

2. PSL WANITA



Keterangan :

- a. Kemeja
- b. Dasi
- c. Lengan panjang
- d. Saku atas jas
- e. Saku bawah jas
- f. Kancing
- g. Kerudung/jilbab
- h. Celana panjang

E. PAKAIAN LAINNYA

1. a. PAKAIAN LINMAS PRIA



Keterangan :

- | | | |
|-------------------|------------------------------------|-------------------------|
| a. Kerah berdiri | f. Nama kesatuan LINMAS | k. Ikat pinggang |
| b. Lidah bahu | g. Lambang LINMAS ka-ki kerah baju | l. Saku celana depan |
| c. Tanda pengenal | h. Tulisan LINMAS | m. Sambungan bahu |
| d. Lambang KORPRI | i. Papan nama | n. Saku celana belakang |
| e. Nama Pem Prov | j. Lengan pendek | |

b. PAKAIAN LINMAS WANITA



Keterangan :

- | | | |
|-------------------|------------------------------------|--------------------|
| a. Kerah berdiri | g. Bintang LINMAS ka-ki kerah baju | m. Saku baju depan |
| b. Lidah bahu | h. Tulisan LINMAS | n. Lengan panjang |
| c. Tanda pengenal | i. Papan nama | o. Rok |
| d. Lambang KORPRI | j. Lengan pendek | p. Celana panjang |
| e. Nama Pem Prov | k. Kancing | q. Rok panjang |
| f. Lambang LINMAS | l. Kerudung/jilbab | |

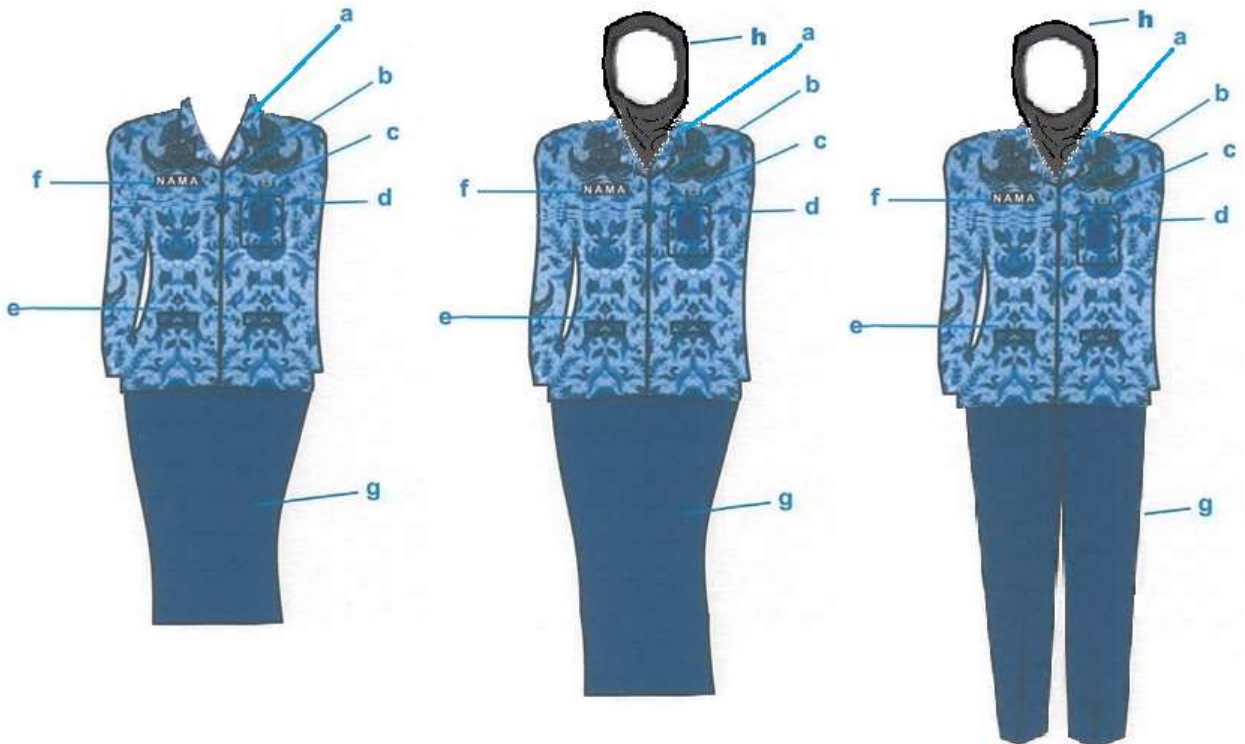
2. a. PAKAIAN KORPRI PRIA



Keterangan :

- | | |
|-------------------|-------------------|
| a. Kerah berdiri | d. Saku |
| b. Kancing baju | e. Tanda pengenal |
| c. Lencana KORPRI | f. Papan nama |

b. PAKAIAN KORPRI WANITA



Keterangan :

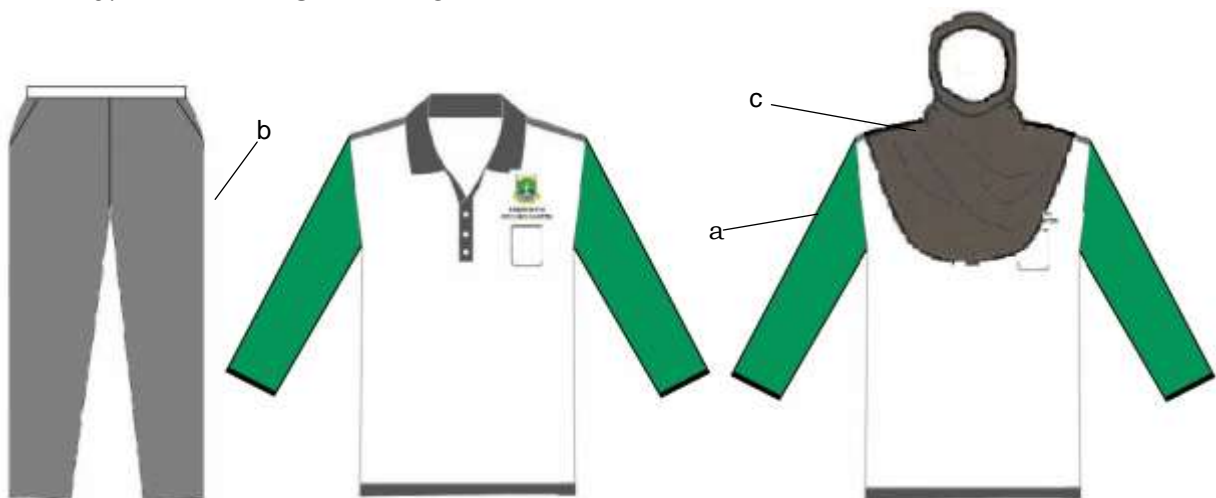
- | | | |
|-------------------|-------------------|-----------------------------------|
| a. Kerah rebah | d. Tanda pengenal | g. Rok/rok panjang/celana panjang |
| b. Kancing baju | e. Saku tutup | h. Kerudung/jilbab |
| c. Lencana KORPRI | f. Papan nama | |

3. a. PAKAIAN OLAHRAGA PRIA



- Keterangan :
a. Kaos olahraga
b. Celana training olahraga

b. PAKAIAN OLAHRAGAWANITA



- Keterangan :
a. Kaos olahraga
b. Celana training olahraga
c. Kerudung/jilbab

GUBERNUR BANTEN,

ttd

RANO KARNO

Salinan sesuai dengan aslinya
KEPALA BIRO HUKUM,

ttd

AGUS MINTONO, SH, M.Si
Pembina Tk. I
NIP. 19680805 199803 1 010