



**PRESIDEN
REPUBLIK INDONESIA**

**KEPUTUSAN PRESIDEN REPUBLIK INDONESIA
NOMOR 12 TAHUN 2012
TENTANG
PENETAPAN WILAYAH SUNGAI**

DENGAN RAHMAT TUHAN YANG MAHA ESA

PRESIDEN REPUBLIK INDONESIA,

Menimbang : bahwa untuk melaksanakan ketentuan Pasal 13 ayat (1) Undang-Undang Nomor 7 Tahun 2004 tentang Sumber Daya Air, dipandang perlu menetapkan dengan Keputusan Presiden tentang Penetapan Wilayah Sungai.

Mengingat : 1. Pasal 4 ayat (1) Undang-Undang Dasar Republik Indonesia Tahun 1945;
2. Undang-Undang 7 Tahun 2004 tentang Sumber Daya Air (Lembaran Negara Republik Indonesia Tahun 2004 Nomor 32, Tambahan Lembaran Negara Republik Indonesia Nomor 4377);
3. Peraturan Pemerintah Nomor 42 Tahun 2008 tentang Pengelolaan Sumber Daya Air (Lembaran Negara Republik Indonesia Tahun 2004 Nomor 32, Tambahan Lembaran Negara Republik Indonesia Nomor 4377);

MEMUTUSKAN :

Menetapkan : **KEPUTUSAN PRESIDEN TENTANG PENETAPAN WILAYAH SUNGAI**



**PRESIDEN
REPUBLIK INDONESIA**

- 2 -

Pasal 1

Menetapkan Wilayah Sungai yang terdiri dari satu atau lebih Daerah Aliran Sungai (DAS) dan/atau pulau-pulau kecil, yang meliputi:

1. Wilayah Sungai Lintas Negara;
2. Wilayah Sungai Lintas Provinsi;
3. Wilayah Sungai Strategis Nasional;
4. Wilayah Sungai Lintas Kabupaten/Kota; dan
5. Wilayah Sungai Dalam Satu Kabupaten/Kota,

sebagaimana tercantum dalam Lampiran I.1 sampai dengan Lampiran 1.5 Keputusan Presiden ini yang merupakan bagian yang tidak terpisahkan dari Keputusan Presiden ini.

Pasal 2

Wilayah Sungai sebagaimana dimaksud dalam Pasal 1 sebagaimana tergambar dalam peta pada Lampiran:

1. Lampiran II : Peta Kodefikasi Wilayah Sungai di Indonesia;
2. Lampiran III.1 sampai dengan Lampiran III.7:
 - Lampiran III.1 : Peta Wilayah Sungai di Pulau Sumatera;
 - Lampiran III.2 : Peta Wilayah Sungai di Pulau Jawa;
 - Lampiran III.3 : Peta Wilayah Sungai di Pulau Bali dan Kepulauan Nusa Tenggara;
 - Lampiran III.4 : Peta Wilayah Sungai di Pulau Kalimantan;
 - Lampiran III.5 : Peta Wilayah Sungai di Pulau Sulawesi;
 - Lampiran III.6 : Peta Wilayah Sungai di Kepulauan Maluku; dan
 - Lampiran III.7 : Peta Wilayah Sungai di Pulau Papua;
3. Lampiran IV.1 ...



**PRESIDEN
REPUBLIK INDONESIA**

- 3 -

3. Lampiran IV.1 sampai dengan Lampiran IV.31 : peta Wilayah Sungai di setiap provinsi; dan
 4. Lampiran V.1 sampai dengan Lampiran V.131 : peta masing-masing Wilayah Sungai,
- yang merupakan bagian yang tidak terpisahkan dari Keputusan Presiden ini.

Pasal 3

DAS yang berada pada pulau atau pulau-pulau kecil (kepulauan) yang belum memiliki nama dan tidak tercantum dalam daftar DAS pada Lampiran Peta Wilayah Sungai dalam Keputusan Presiden ini, keberadaannya termasuk bagian dari Wilayah Sungai yang didasarkan pada batas Wilayah Sungai sebagaimana tercantum dalam lampiran yang sama.

Pasal 4

Pengelolaan sumber daya air untuk pulau-pulau kecil yang tidak tercantum pada peta sebagaimana tercantum dalam Lampiran Keputusan Presiden ini, menjadi satu kesatuan pengelolaan dengan sumber daya air pada Wilayah Sungai yang berada pada wilayah administrasi yang bersangkutan.

Pasal 5

Penetapan Wilayah Sungai sebagaimana dimaksud dalam Lampiran Keputusan Presiden ini, dengan tetap menjamin kebutuhan air baku bagi kepentingan Jakarta sebagai Ibukota Negara Kesatuan Republik Indonesia.

Pasal 6

Penetapan Wilayah Sungai dapat ditinjau kembali apabila ada perubahan fisik dan/atau nonfisik di Wilayah Sungai yang bersangkutan yang mengakibatkan perubahan batas Wilayah Sungai dan/atau perubahan kelompok Wilayah Sungai.

Pasal 7...



**PRESIDEN
REPUBLIK INDONESIA**

- 4 -

Pasal 7

Keputusan Presiden ini mulai berlaku pada tanggal ditetapkan.

Ditetapkan di Jakarta
pada tanggal 18 April 2012
PRESIDEN REPUBLIK INDONESIA,

ttd.

DR. H. SUSILO BAMBANG YUDHOYONO

Salinan sesuai dengan aslinya
SEKRETARIAT KABINET RI
Deputi Bidang Perekonomian,

Retno Pudji Budi Astuti



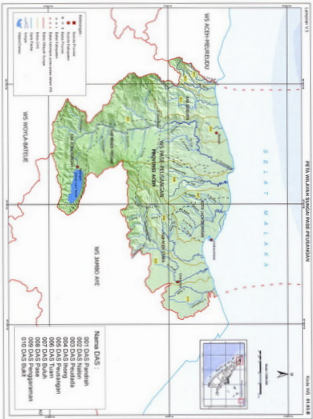
PRESIDEN
REPUBLIK INDONESIA

LAMPIRAN V
KEPUTUSAN PRESIDEN REPUBLIK INDONESIA
NOMOR 12 TAHUN 2012
TENTANG PENETAPAN WILAYAH SUNGAI

PETA MASING-MASING WILAYAH SUNGAI



4



- Legenda**
- Batas Desa
 - Batas Kecamatan
 - Batas Kabupaten
 - Batas Provinsi
 - Batas Negara
 - Batas Wilayah Persebaran DAS
 - Batas DAS
 - Batas Desa
 - Batas Kecamatan
 - Batas Kabupaten
 - Batas Provinsi
 - Batas Negara

- Nama DAS :**
- 001 DAS Punduh
 - 002 DAS Nusan
 - 003 DAS Punduh
 - 004 DAS Bery
 - 005 DAS Penuhngan
 - 006 DAS Tuan
 - 007 DAS Suah
 - 008 DAS Puae
 - 009 DAS Penuhngan
 - 010 DAS Suah

47



Nama DAS :

- 001 DAS Wayan
- 002 DAS Ujung
- 003 DAS Beneroan
- 004 DAS Sontagan
- 005 DAS Tury
- 006 DAS Taku
- 007 DAS Titas
- 008 DAS Sontagan
- 009 DAS Sontagan
- 010 DAS Puhur
- 011 DAS Suan Tangpan
- 012 DAS Bener
- 013 DAS Sont

Legenda :

- Batas Provinsi
- Batas Kabupaten
- Batas Kecamatan
- Batas Desa
- Batas Sungai
- Batas Wilayah Horta
- Jalan Aspal
- Jalan Tanah
- Sungai



Geografi

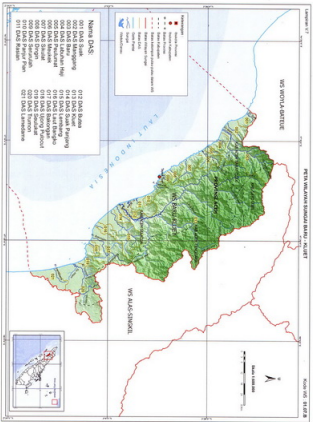
- Elevasi Persebaran
- Elevasi Rendah
- Elevasi Tinggi
- Elevasi Sangat Rendah
- Elevasi Sangat Tinggi
- Elevasi Persebaran
- Elevasi Rendah
- Elevasi Tinggi
- Elevasi Sangat Rendah
- Elevasi Sangat Tinggi

Geografi

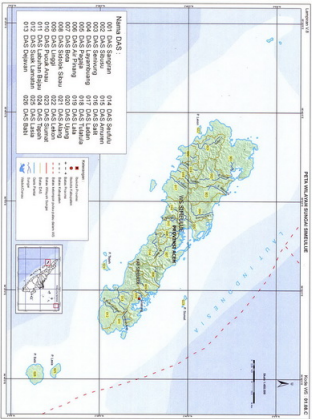
- Elevasi Persebaran
- Elevasi Rendah
- Elevasi Tinggi
- Elevasi Sangat Rendah
- Elevasi Sangat Tinggi

- Nama DAS :**
- 001 DAS Ruya
 - 002 DAS Bayuhen
 - 003 DAS Tunggu Amiyah
 - 004 DAS Sempitong
 - 005 DAS Langsa
 - 006 DAS Ulupeyang
 - 007 DAS Rajenda
 - 008 DAS Puteuhul
 - 009 DAS Bumi
 - 010 DAS Sempang Kon
 - 011 DAS Qereng
 - 012 DAS Ternang
 - 013 DAS Piyandang
 - 014 DAS Kemiri
 - 015 DAS Kelang Maku
 - 016 DAS Salur
 - 017 DAS Meari

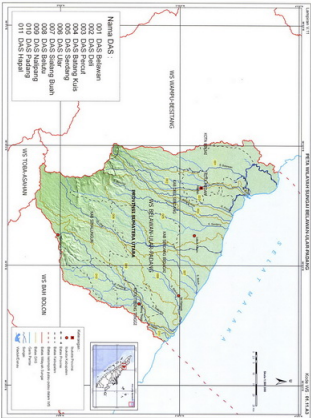
4



Handwritten mark resembling a stylized 'A' or '10'.



Handwritten mark



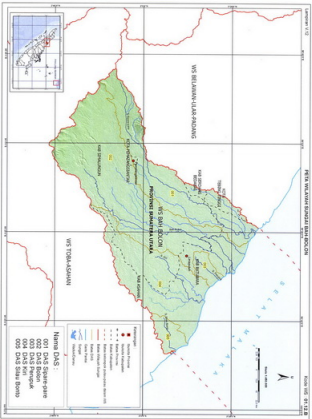
Nama DAS :

- 001 DAS Belawan
- 002 DAS Deli
- 003 DAS Percut
- 004 DAS Batang Kuis
- 005 DAS Serdang
- 006 DAS Ular
- 007 DAS Selang Buarh
- 008 DAS Belau
- 009 DAS Natang
- 010 DAS Padang
- 011 DAS Hapai

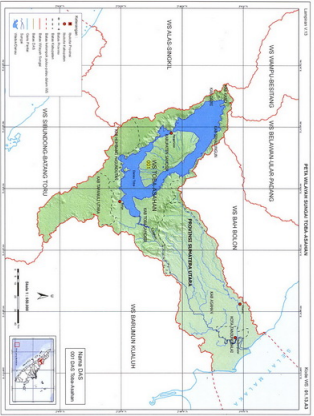
001-2

NAMA DAS (DAerah Aliran Sungai)

001-2



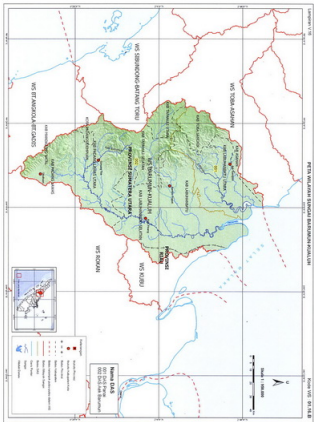
4

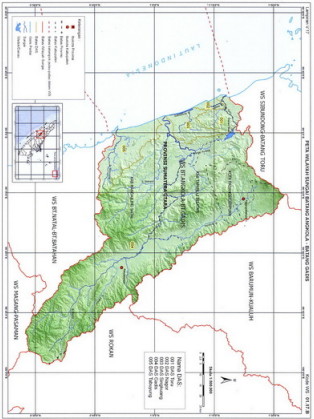


10

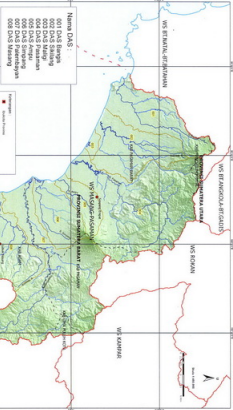


10





Handwritten mark



- Nama DAS :
- 001 DAS Barya
 - 002 DAS Saling
 - 003 DAS Melay
 - 004 DAS Pusanan
 - 005 DAS Anyau
 - 006 DAS Simang
 - 007 DAS Puntabayan
 - 008 DAS Mesing



Legenda:

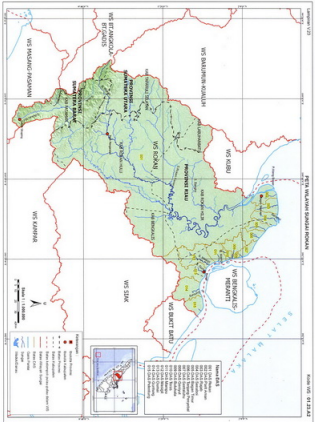
- Sungai Batas
- Sungai
- Jalan Aspal
- Jalan Tanah
- Batas Wilayah Desa
- Batas Wilayah Kecamatan
- Batas Wilayah Kabupaten
- Batas Wilayah Provinsi
- Batas Wilayah Negara

Kontur Interval

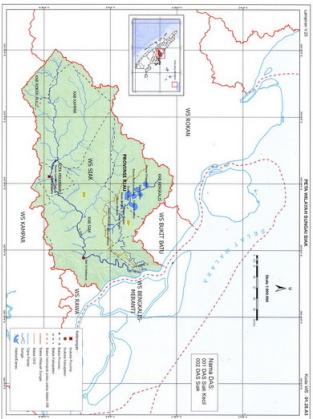
- 25 m
- 50 m
- 100 m
- 200 m
- 300 m
- 400 m
- 500 m

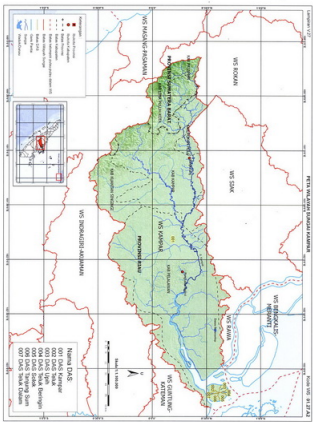


Handwritten mark in blue ink, possibly initials or a signature.

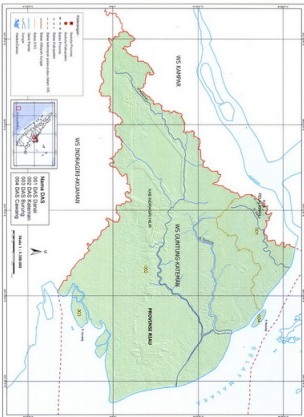


14





14



- Legenda**
- Kawasan Perkotaan
 - Kawasan Industri
 - Kawasan Pertanian
 - Kawasan Perikanan
 - Kawasan Perkebunan
 - Kawasan Industri Perumahan (Ruang HUN)
 - Kawasan Perdagangan
 - Kawasan Pertambangan

- Jalan Arteri
- Jalan Kolektor
- Jalan Primer
- Jalan Sekunder
- Jalan
- Perkeretaaptaan
- Perairan



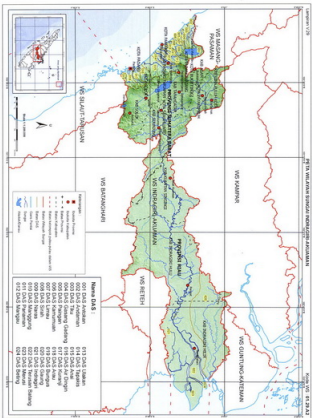
MATERI DAS

- 901 DAS Daras
- 902 DAS Klatihan
- 903 DAS Karangasem
- 904 DAS Cemplang

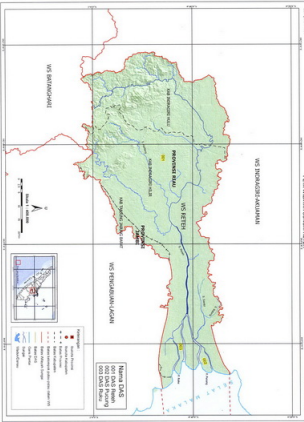


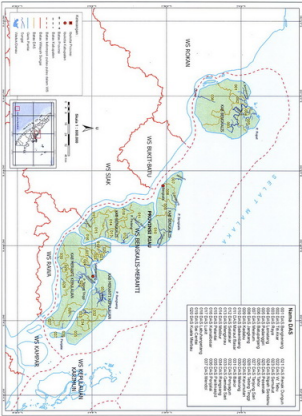
Skala 1 : 500.000

(Handwritten signature)



17

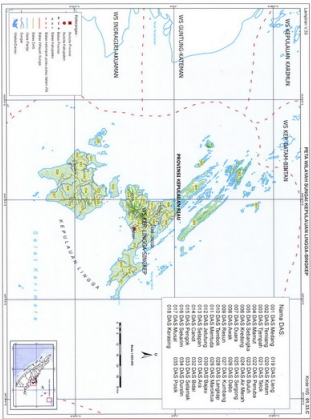




NUMERASI DAS

001 DAS Bersekutu	011 DAS Bersekutu
002 DAS Bersekutu	012 DAS Bersekutu
003 DAS Bersekutu	013 DAS Bersekutu
004 DAS Bersekutu	014 DAS Bersekutu
005 DAS Bersekutu	015 DAS Bersekutu
006 DAS Bersekutu	016 DAS Bersekutu
007 DAS Bersekutu	017 DAS Bersekutu
008 DAS Bersekutu	018 DAS Bersekutu
009 DAS Bersekutu	019 DAS Bersekutu
010 DAS Bersekutu	020 DAS Bersekutu
021 DAS Bersekutu	031 DAS Bersekutu
022 DAS Bersekutu	032 DAS Bersekutu
023 DAS Bersekutu	033 DAS Bersekutu
024 DAS Bersekutu	034 DAS Bersekutu
025 DAS Bersekutu	035 DAS Bersekutu
026 DAS Bersekutu	036 DAS Bersekutu
027 DAS Bersekutu	037 DAS Bersekutu
028 DAS Bersekutu	038 DAS Bersekutu
029 DAS Bersekutu	039 DAS Bersekutu
030 DAS Bersekutu	040 DAS Bersekutu
041 DAS Bersekutu	051 DAS Bersekutu
042 DAS Bersekutu	052 DAS Bersekutu
043 DAS Bersekutu	053 DAS Bersekutu
044 DAS Bersekutu	054 DAS Bersekutu
045 DAS Bersekutu	055 DAS Bersekutu
046 DAS Bersekutu	056 DAS Bersekutu
047 DAS Bersekutu	057 DAS Bersekutu
048 DAS Bersekutu	058 DAS Bersekutu
049 DAS Bersekutu	059 DAS Bersekutu
050 DAS Bersekutu	060 DAS Bersekutu
061 DAS Bersekutu	071 DAS Bersekutu
062 DAS Bersekutu	072 DAS Bersekutu
063 DAS Bersekutu	073 DAS Bersekutu
064 DAS Bersekutu	074 DAS Bersekutu
065 DAS Bersekutu	075 DAS Bersekutu
066 DAS Bersekutu	076 DAS Bersekutu
067 DAS Bersekutu	077 DAS Bersekutu
068 DAS Bersekutu	078 DAS Bersekutu
069 DAS Bersekutu	079 DAS Bersekutu
070 DAS Bersekutu	080 DAS Bersekutu
081 DAS Bersekutu	091 DAS Bersekutu
082 DAS Bersekutu	092 DAS Bersekutu
083 DAS Bersekutu	093 DAS Bersekutu
084 DAS Bersekutu	094 DAS Bersekutu
085 DAS Bersekutu	095 DAS Bersekutu
086 DAS Bersekutu	096 DAS Bersekutu
087 DAS Bersekutu	097 DAS Bersekutu
088 DAS Bersekutu	098 DAS Bersekutu
089 DAS Bersekutu	099 DAS Bersekutu
090 DAS Bersekutu	100 DAS Bersekutu

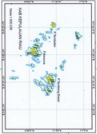
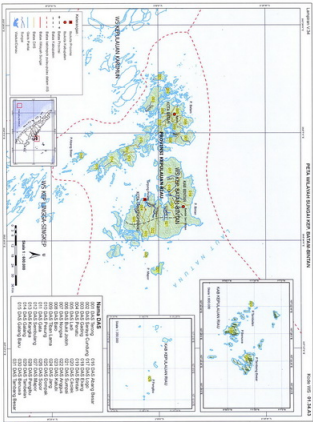
47



Maksud DAS:

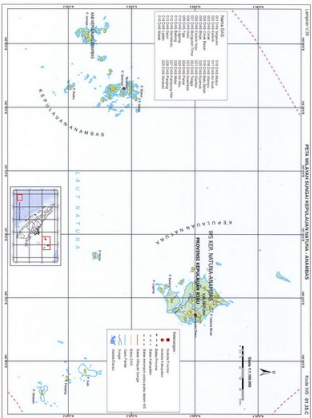
001 DAS Melayu	018 DAS Lintang
002 DAS Tembung	020 DAS Kuantan
003 DAS Terengganu	021 DAS Teluk
004 DAS Marau	022 DAS Perak
005 DAS Selangor	023 DAS Kuala
006 DAS Kedah	024 DAS Air Murni
007 DAS Durian	025 DAS Serpong
008 DAS Asam	026 DAS Bako
009 DAS Benua	027 DAS Kundang
010 DAS Bantok	028 DAS Lintang
011 DAS Marau	029 DAS Bantok
012 DAS Selangor	030 DAS Bako
013 DAS Selangor	031 DAS Asam
014 DAS Cemar	032 DAS Bako
015 DAS Perang	033 DAS Seremban
016 DAS Selayan	034 DAS Durian
017 DAS Mual	035 DAS Puteh
018 DAS Kemuning	

10

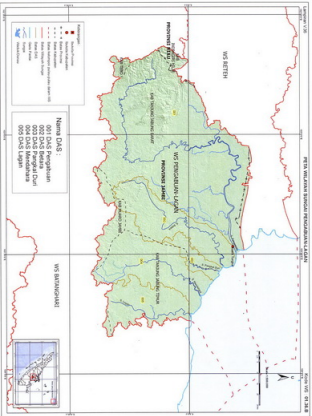


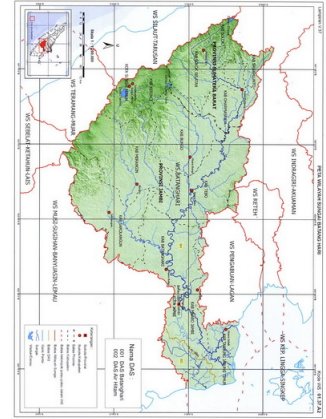
NUMERIK DARI

001 DAKS. Samping Barat	019 DAKS. Samping Barat
002 DAKS. Samping Tengah	020 DAKS. Lugo
003 DAKS. Samping	021 DAKS. Samping
004 DAKS. Perumahan	022 DAKS. Perumahan
005 DAKS. Lado	023 DAKS. Pertanian
006 DAKS. Buaran Jamban	024 DAKS. Pertanian
007 DAKS. Pertanian	025 DAKS. Pertanian
008 DAKS. Perikanan	026 DAKS. Perikanan
009 DAKS. Perikanan	027 DAKS. Perikanan
010 DAKS. Perikanan	028 DAKS. Perikanan
011 DAKS. Perikanan	029 DAKS. Perikanan
012 DAKS. Perikanan	030 DAKS. Perikanan
013 DAKS. Perikanan	031 DAKS. Perikanan
014 DAKS. Perikanan	032 DAKS. Perikanan
015 DAKS. Perikanan	033 DAKS. Perikanan
016 DAKS. Perikanan	034 DAKS. Perikanan
017 DAKS. Perikanan	035 DAKS. Perikanan
018 DAKS. Perikanan	036 DAKS. Perikanan
019 DAKS. Perikanan	037 DAKS. Perikanan
020 DAKS. Perikanan	038 DAKS. Perikanan
021 DAKS. Perikanan	039 DAKS. Perikanan
022 DAKS. Perikanan	040 DAKS. Perikanan
023 DAKS. Perikanan	041 DAKS. Perikanan
024 DAKS. Perikanan	042 DAKS. Perikanan
025 DAKS. Perikanan	043 DAKS. Perikanan
026 DAKS. Perikanan	044 DAKS. Perikanan
027 DAKS. Perikanan	045 DAKS. Perikanan
028 DAKS. Perikanan	046 DAKS. Perikanan
029 DAKS. Perikanan	047 DAKS. Perikanan
030 DAKS. Perikanan	048 DAKS. Perikanan
031 DAKS. Perikanan	049 DAKS. Perikanan
032 DAKS. Perikanan	050 DAKS. Perikanan
033 DAKS. Perikanan	051 DAKS. Perikanan
034 DAKS. Perikanan	052 DAKS. Perikanan
035 DAKS. Perikanan	053 DAKS. Perikanan
036 DAKS. Perikanan	054 DAKS. Perikanan
037 DAKS. Perikanan	055 DAKS. Perikanan
038 DAKS. Perikanan	056 DAKS. Perikanan
039 DAKS. Perikanan	057 DAKS. Perikanan
040 DAKS. Perikanan	058 DAKS. Perikanan
041 DAKS. Perikanan	059 DAKS. Perikanan
042 DAKS. Perikanan	060 DAKS. Perikanan
043 DAKS. Perikanan	061 DAKS. Perikanan
044 DAKS. Perikanan	062 DAKS. Perikanan
045 DAKS. Perikanan	063 DAKS. Perikanan
046 DAKS. Perikanan	064 DAKS. Perikanan
047 DAKS. Perikanan	065 DAKS. Perikanan
048 DAKS. Perikanan	066 DAKS. Perikanan
049 DAKS. Perikanan	067 DAKS. Perikanan
050 DAKS. Perikanan	068 DAKS. Perikanan
051 DAKS. Perikanan	069 DAKS. Perikanan
052 DAKS. Perikanan	070 DAKS. Perikanan
053 DAKS. Perikanan	071 DAKS. Perikanan
054 DAKS. Perikanan	072 DAKS. Perikanan
055 DAKS. Perikanan	073 DAKS. Perikanan
056 DAKS. Perikanan	074 DAKS. Perikanan
057 DAKS. Perikanan	075 DAKS. Perikanan
058 DAKS. Perikanan	076 DAKS. Perikanan
059 DAKS. Perikanan	077 DAKS. Perikanan
060 DAKS. Perikanan	078 DAKS. Perikanan
061 DAKS. Perikanan	079 DAKS. Perikanan
062 DAKS. Perikanan	080 DAKS. Perikanan
063 DAKS. Perikanan	081 DAKS. Perikanan
064 DAKS. Perikanan	082 DAKS. Perikanan
065 DAKS. Perikanan	083 DAKS. Perikanan
066 DAKS. Perikanan	084 DAKS. Perikanan
067 DAKS. Perikanan	085 DAKS. Perikanan
068 DAKS. Perikanan	086 DAKS. Perikanan
069 DAKS. Perikanan	087 DAKS. Perikanan
070 DAKS. Perikanan	088 DAKS. Perikanan
071 DAKS. Perikanan	089 DAKS. Perikanan
072 DAKS. Perikanan	090 DAKS. Perikanan
073 DAKS. Perikanan	091 DAKS. Perikanan
074 DAKS. Perikanan	092 DAKS. Perikanan
075 DAKS. Perikanan	093 DAKS. Perikanan
076 DAKS. Perikanan	094 DAKS. Perikanan
077 DAKS. Perikanan	095 DAKS. Perikanan
078 DAKS. Perikanan	096 DAKS. Perikanan
079 DAKS. Perikanan	097 DAKS. Perikanan
080 DAKS. Perikanan	098 DAKS. Perikanan
081 DAKS. Perikanan	099 DAKS. Perikanan
082 DAKS. Perikanan	100 DAKS. Perikanan

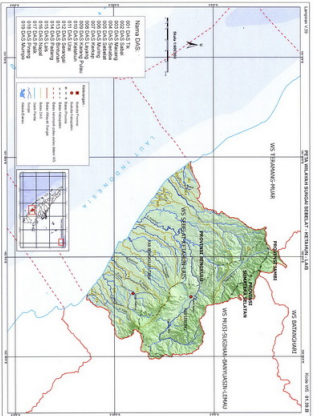


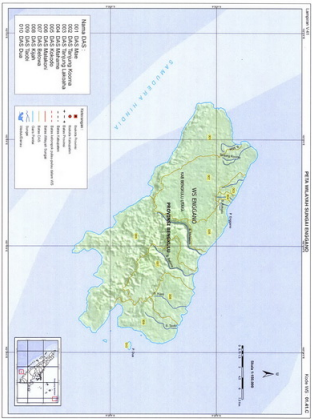
16/3





10/11/2024





Nama DAS :

- 001 DAS Malar
- 002 DAS Tanjung Korta
- 003 DAS Tanjung Labuhan
- 004 DAS Malar
- 005 DAS Kibole
- 006 DAS Belakong
- 007 DAS Belakong
- 008 DAS Kapan
- 009 DAS Tikel
- 010 DAS Daul

Simbol :

- Batas Wilayah
- Batas Sub-wilayah
- Batas Desa
- Batas Kecamatan
- ▭ Batas Kabupaten
- ▭ Batas Provinsi
- ▭ Batas Negara
- ▭ Batas Wilayah
- ▭ Batas Desa
- ▭ Batas Kecamatan
- ▭ Batas Kabupaten
- ▭ Batas Provinsi
- ▭ Batas Negara
- ▭ Batas Wilayah
- ▭ Batas Desa
- ▭ Batas Kecamatan
- ▭ Batas Kabupaten
- ▭ Batas Provinsi
- ▭ Batas Negara

1/2

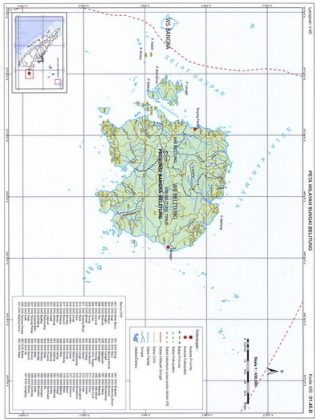


- Nama DAS :**
- 001 DAS Selati
 - 002 DAS Pico
 - 003 DAS Manua
 - 004 DAS Banting
 - 005 DAS Banting
 - 006 DAS Wanahe
 - 007 DAS Suluwasi
 - 008 DAS Pulaung Gurd
 - 009 DAS Kelim
 - 010 DAS Kinal
 - 011 DAS Lusi
 - 012 DAS Tarp
 - 013 DAS Sambu
 - 014 DAS Naman
 - 015 DAS Hwang
 - 016 DAS Kihal
 - 017 DAS Kiba
 - 018 DAS Manua
 - 019 DAS Alah Selatan



Handwritten signature in blue ink.

10/2



Kondisi Topografi Pulau Sulawesi. Sumber: Direktorat Jendral Vulkanologi dan Mitigasi Bencana Geologi, 2012



Selatan 1° 50' 00" 108° 00' 00" 108° 30' 00" 108° 45' 00" 109° 00' 00" 109° 15' 00" 109° 30' 00" 109° 45' 00" 110° 00' 00"

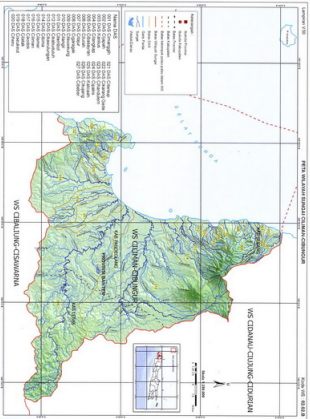
PETA WILAYAH BAWAH CIUNING-CIUNJIAN

Skala: 1:150.000

Kategori:

- Batas Perumahan
- Batas Kawasan
- Batas Perumahan
- Batas Kawasan
- Batas Kawasan sub-kategori kawasan BUK
- Batas Perumahan
- Batas Kawasan
- Batas Perumahan
- Batas Kawasan
- Sungai
- Jalan
- Persebaran

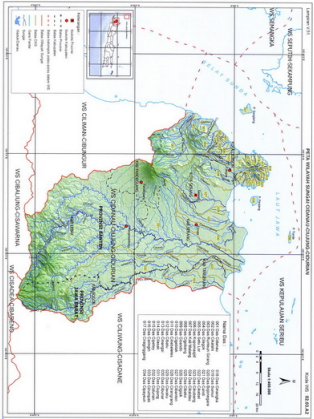
- Sistem Data:**
- 001 Data Chitngyn
 - 002 Data Chitngyn
 - 003 Data Chitngyn
 - 004 Data Chitngyn
 - 005 Data Chitngyn
 - 006 Data Chitngyn
 - 007 Data Chitngyn
 - 008 Data Chitngyn
 - 009 Data Chitngyn
 - 010 Data Chitngyn
 - 011 Data Chitngyn
 - 012 Data Chitngyn
 - 013 Data Chitngyn
 - 014 Data Chitngyn
 - 015 Data Chitngyn
 - 016 Data Chitngyn
 - 017 Data Chitngyn
 - 018 Data Chitngyn
 - 019 Data Chitngyn
 - 020 Data Chitngyn



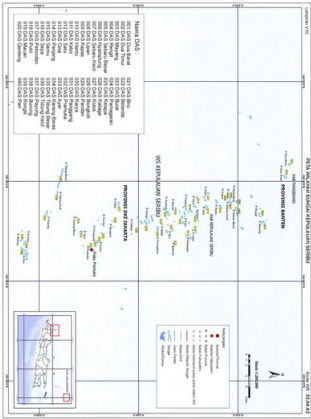
North arrow and scale bar.

Scale 1:150.000

Handwritten signature or mark.



Handwritten signature



Nama DAS :

001 DAS Dsa Barat	071 DAS Dsu
002 DAS Dsa Timur	072 DAS Belanda
003 DAS Dsa Tengah	073 DAS Buar
004 DAS Bengi	074 DAS Pringaman
005 DAS Satau Besar	075 DAS Raha
006 DAS Hyangung	076 DAS Kulahe
007 DAS Satau Kecil	077 DAS Kula
008 DAS Lusa	078 DAS Bungkak
009 DAS Suka	079 DAS Buar
010 DAS Lusa	080 DAS Bepi
011 DAS Lusa	081 DAS Pringung
012 DAS Suka	082 DAS Pringak
013 DAS Suka	083 DAS Suka
014 DAS Pringung	084 DAS Hanyang Besar
015 DAS Buar	085 DAS Hanyang Besar
016 DAS Bepi	086 DAS Hanyang Kecil
017 DAS Belanda	087 DAS Bepung
018 DAS Buar	088 DAS Bepung
019 DAS Bepung	089 DAS Koyog
020 DAS Gending	090 DAS Bepi

10

100° 00' 00" E

10° 00' 00" N

100° 00' 00" E

10° 00' 00" N

WAS BEPUJUAN SIBONGU

WAS CILIMING-CISAMPANE

LAUT JAWA

WAS CIMANUK-CISANGGUNG



- Legenda:**
- Subdaerah
 - Kecamatan
 - Desa
 - Desa Perbatasan
 - Desa Strategis
 - Desa subdaerah administratif kelas III
 - Desa Kelas
 - Desa Tingkat Tinggi
 - Desa Kelas
 - Desa Perbatasan
 - Desa Strategis
 - Desa subdaerah administratif kelas III
 - Desa Kelas
 - Desa Tingkat Tinggi
 - Desa Kelas
 - Desa Perbatasan
 - Desa Strategis
 - Desa subdaerah administratif kelas III
 - Desa Kelas
 - Desa Tingkat Tinggi

WAS CILIMING-CISAMPANE

WAS CILIMING-CISAMPANE

WAS CILIMING-CISAMPANE

WAS CILIMING-CISAMPANE

WAS CILIMING-CISAMPANE

WAS CILIMING-CISAMPANE

WAS CILIMING-CISAMPANE

WAS CILIMING-CISAMPANE

WAS CILIMING-CISAMPANE

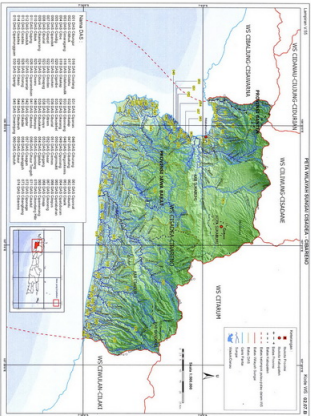
WAS CILIMING-CISAMPANE

WAS CILIMING-CISAMPANE

WAS CILIMING-CISAMPANE

- WAS CILIMING-CISAMPANE**
- 001 DAS Cimang
 - 002 DAS Cimang
 - 003 DAS Cimang
 - 004 DAS Cimang
 - 005 DAS Cimang
 - 006 DAS Cimang
 - 007 DAS Cimang
 - 008 DAS Cimang
 - 009 DAS Cimang
 - 010 DAS Cimang
 - 011 DAS Cimang
 - 012 DAS Cimang
 - 013 DAS Cimang
 - 014 DAS Cimang
 - 015 DAS Cimang
 - 016 DAS Cimang
 - 017 DAS Cimang
 - 018 DAS Cimang
 - 019 DAS Cimang
 - 020 DAS Cimang

Peta Wilayah Sungai Cimanuk - Ciampea

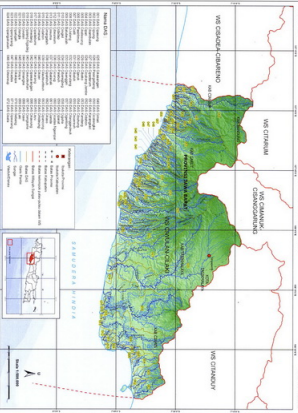


Warna DTM :

001 DTM (0-100)	002 DTM (100-200)	003 DTM (200-300)	004 DTM (300-400)	005 DTM (400-500)	006 DTM (500-600)	007 DTM (600-700)	008 DTM (700-800)	009 DTM (800-900)	010 DTM (900-1000)	011 DTM (1000-1100)	012 DTM (1100-1200)	013 DTM (1200-1300)	014 DTM (1300-1400)	015 DTM (1400-1500)	016 DTM (1500-1600)	017 DTM (1600-1700)	018 DTM (1700-1800)	019 DTM (1800-1900)	020 DTM (1900-2000)	021 DTM (2000-2100)	022 DTM (2100-2200)	023 DTM (2200-2300)	024 DTM (2300-2400)	025 DTM (2400-2500)	026 DTM (2500-2600)	027 DTM (2600-2700)	028 DTM (2700-2800)	029 DTM (2800-2900)	030 DTM (2900-3000)	031 DTM (3000-3100)	032 DTM (3100-3200)	033 DTM (3200-3300)	034 DTM (3300-3400)	035 DTM (3400-3500)	036 DTM (3500-3600)	037 DTM (3600-3700)	038 DTM (3700-3800)	039 DTM (3800-3900)	040 DTM (3900-4000)	041 DTM (4000-4100)	042 DTM (4100-4200)	043 DTM (4200-4300)	044 DTM (4300-4400)	045 DTM (4400-4500)	046 DTM (4500-4600)	047 DTM (4600-4700)	048 DTM (4700-4800)	049 DTM (4800-4900)	050 DTM (4900-5000)	051 DTM (5000-5100)	052 DTM (5100-5200)	053 DTM (5200-5300)	054 DTM (5300-5400)	055 DTM (5400-5500)	056 DTM (5500-5600)	057 DTM (5600-5700)	058 DTM (5700-5800)	059 DTM (5800-5900)	060 DTM (5900-6000)	061 DTM (6000-6100)	062 DTM (6100-6200)	063 DTM (6200-6300)	064 DTM (6300-6400)	065 DTM (6400-6500)	066 DTM (6500-6600)	067 DTM (6600-6700)	068 DTM (6700-6800)	069 DTM (6800-6900)	070 DTM (6900-7000)	071 DTM (7000-7100)	072 DTM (7100-7200)	073 DTM (7200-7300)	074 DTM (7300-7400)	075 DTM (7400-7500)	076 DTM (7500-7600)	077 DTM (7600-7700)	078 DTM (7700-7800)	079 DTM (7800-7900)	080 DTM (7900-8000)	081 DTM (8000-8100)	082 DTM (8100-8200)	083 DTM (8200-8300)	084 DTM (8300-8400)	085 DTM (8400-8500)	086 DTM (8500-8600)	087 DTM (8600-8700)	088 DTM (8700-8800)	089 DTM (8800-8900)	090 DTM (8900-9000)	091 DTM (9000-9100)	092 DTM (9100-9200)	093 DTM (9200-9300)	094 DTM (9300-9400)	095 DTM (9400-9500)	096 DTM (9500-9600)	097 DTM (9600-9700)	098 DTM (9700-9800)	099 DTM (9800-9900)	100 DTM (9900-10000)
-----------------	-------------------	-------------------	-------------------	-------------------	-------------------	-------------------	-------------------	-------------------	--------------------	---------------------	---------------------	---------------------	---------------------	---------------------	---------------------	---------------------	---------------------	---------------------	---------------------	---------------------	---------------------	---------------------	---------------------	---------------------	---------------------	---------------------	---------------------	---------------------	---------------------	---------------------	---------------------	---------------------	---------------------	---------------------	---------------------	---------------------	---------------------	---------------------	---------------------	---------------------	---------------------	---------------------	---------------------	---------------------	---------------------	---------------------	---------------------	---------------------	---------------------	---------------------	---------------------	---------------------	---------------------	---------------------	---------------------	---------------------	---------------------	---------------------	---------------------	---------------------	---------------------	---------------------	---------------------	---------------------	---------------------	---------------------	---------------------	---------------------	---------------------	---------------------	---------------------	---------------------	---------------------	---------------------	---------------------	---------------------	---------------------	---------------------	---------------------	---------------------	---------------------	---------------------	---------------------	---------------------	---------------------	---------------------	---------------------	---------------------	---------------------	---------------------	---------------------	---------------------	---------------------	---------------------	---------------------	---------------------	---------------------	---------------------	----------------------



Handwritten mark



Simbol Data:

WSI 01.00.01	WSI 01.00.02	WSI 01.00.03	WSI 01.00.04
WSI 01.00.05	WSI 01.00.06		
WSI 01.00.07			
WSI 01.00.08			
WSI 01.00.09			
WSI 01.00.10			
WSI 01.00.11			
WSI 01.00.12			
WSI 01.00.13			
WSI 01.00.14			
WSI 01.00.15			
WSI 01.00.16			
WSI 01.00.17			
WSI 01.00.18			
WSI 01.00.19			
WSI 01.00.20			
WSI 01.00.21			
WSI 01.00.22			
WSI 01.00.23			
WSI 01.00.24			
WSI 01.00.25			
WSI 01.00.26			
WSI 01.00.27			
WSI 01.00.28			
WSI 01.00.29			
WSI 01.00.30			
WSI 01.00.31			
WSI 01.00.32			
WSI 01.00.33			
WSI 01.00.34			
WSI 01.00.35			
WSI 01.00.36			
WSI 01.00.37			
WSI 01.00.38			
WSI 01.00.39			
WSI 01.00.40			
WSI 01.00.41			
WSI 01.00.42			
WSI 01.00.43			
WSI 01.00.44			
WSI 01.00.45			
WSI 01.00.46			
WSI 01.00.47			
WSI 01.00.48			
WSI 01.00.49			
WSI 01.00.50			

- Kategori:**
- Subdaerah
 - Subdaerah
 - Subdaerah
 - Subdaerah
 - Subdaerah
 - Subdaerah
 - Subdaerah
 - Subdaerah
 - Subdaerah
 - Subdaerah

SAUDERA MINDIA



Handwritten mark/initials

WS CIMAUK-CAMPANGSANG

WS PERANTI-SOHAL

WS CIMAUK-CIAKI

WS SERANG-BODOWONTO

NAMA DAS :

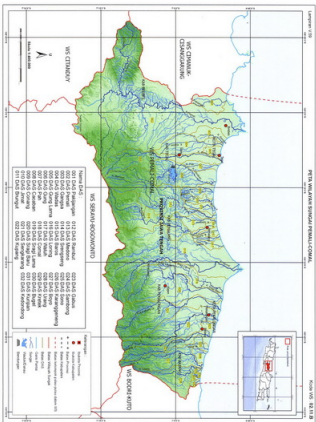
- 001 DAS Cianduy
- 002 DAS Cikampan
- 003 DAS CIMAUK
- 004 DAS Cimahi
- 005 DAS Cikondong
- 006 DAS Sumpsi
- 007 DAS Garut
- 008 DAS Brantas
- 009 DAS Kapat
- 010 DAS Pamulang
- 011 DAS Kumpang
- 012 DAS Terentang
- 013 DAS Wadon
- 014 DAS Sukajati
- 015 DAS Peranti
- 016 DAS Lembang
- 017 DAS Soka Peranti
- 018 DAS Sukajati
- 019 DAS Peranti
- 020 DAS Sukahati
- 021 DAS Cemping
- 022 DAS Cemping
- 023 DAS Cemping
- 024 DAS Cemping



LAUT INDONESIA



Handwritten signature or mark.



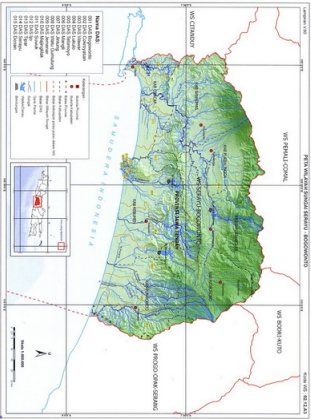
WAS SEMPORAN-BOJONEGARA

- Sistem Datar :
- 001 Datar Pematang
 - 002 Datar Persemai
 - 003 Datar Ombau
 - 004 Datar Selatang
 - 005 Datar Chang Lemas
 - 006 Datar Bang
 - 007 Datar Per
 - 008 Datar Cendeh
 - 009 Datar Gunung
 - 010 Datar Arat
 - 011 Datar Sungai
 - 012 Datar Banjar
 - 013 Datar Makong
 - 014 Datar Sempang
 - 015 Datar Lemas
 - 016 Datar Jambul
 - 017 Datar Condat
 - 018 Datar Condat Lemas
 - 019 Datar Sungai Batu
 - 020 Datar Sempang
 - 021 Datar Sungai
 - 022 Datar Dabau
 - 023 Datar Sambong
 - 024 Datar Batu
 - 025 Datar Batu
 - 026 Datar Pagar
 - 027 Datar Bujur
 - 028 Datar Lintang
 - 029 Datar Bujur
 - 030 Datar Bujur
 - 031 Datar Bujur
 - 032 Datar Bujur

- Simbol :
- Simbol Persemai
 - Simbol Ombau
 - Simbol Selatang
 - ◇ Simbol Chang Lemas
 - △ Simbol Bang
 - ▽ Simbol Per
 - ◊ Simbol Cendeh
 - ◇ Simbol Gunung
 - ◇ Simbol Arat
 - ◇ Simbol Sungai
 - ◇ Simbol Banjar
 - ◇ Simbol Makong
 - ◇ Simbol Sempang
 - ◇ Simbol Lemas
 - ◇ Simbol Jambul
 - ◇ Simbol Condat
 - ◇ Simbol Condat Lemas
 - ◇ Simbol Sungai Batu
 - ◇ Simbol Sempang
 - ◇ Simbol Sungai
 - ◇ Simbol Dabau
 - ◇ Simbol Sambong
 - ◇ Simbol Batu
 - ◇ Simbol Batu
 - ◇ Simbol Pagar
 - ◇ Simbol Bujur
 - ◇ Simbol Lintang
 - ◇ Simbol Bujur
 - ◇ Simbol Bujur
 - ◇ Simbol Bujur
 - ◇ Simbol Bujur



Handwritten signature or initials in blue ink.



Nama Jalan:

001 DAK Bogowonto
002 DAK Ceyryan
003 DAK Temore
004 DAK Labani
005 DAK Malang
006 DAK Banggi
007 DAK Satrio
008 DAK Sekeloa
009 DAK Asemaja
010 DAK Malangjati
011 DAK Sural
012 DAK Sari
013 DAK Tere
014 DAK Kempi
015 DAK Kowen

Simbol:

	Perbatasan
	Saluran Irigasi
	Batas Desa
	Batas Kecamatan
	Batas Kabupaten
	Batas Desa
	Saluran Jalan
	Batas Desa
	Batas Kecamatan
	Batas Kabupaten
	Batas Desa
	Batas Kecamatan
	Batas Kabupaten
	Batas Desa
	Batas Kecamatan
	Batas Kabupaten
	Batas Desa
	Batas Kecamatan
	Batas Kabupaten

101°0'0" E 101°30'0" E 102°0'0" E 102°30'0" E 103°0'0" E

101°0'0" E 101°30'0" E 102°0'0" E 102°30'0" E 103°0'0" E

PETA WILAYAH SAURERA KABUPATEN BOGOR

101°0'0" E 101°30'0" E 102°0'0" E 102°30'0" E 103°0'0" E

101°0'0" E 101°30'0" E 102°0'0" E 102°30'0" E 103°0'0" E

101°0'0" E 101°30'0" E 102°0'0" E 102°30'0" E 103°0'0" E

101°0'0" E 101°30'0" E 102°0'0" E 102°30'0" E 103°0'0" E

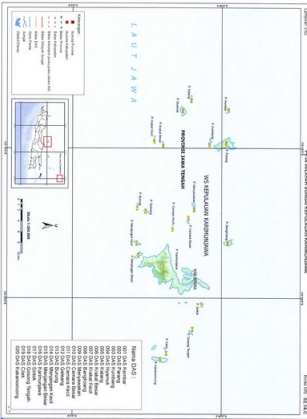
101°0'0" E 101°30'0" E 102°0'0" E 102°30'0" E 103°0'0" E





- Nama DAS :
- 001 DAS Bortuk
 - 002 DAS Kalandang
 - 003 DAS Pindahgangan
 - 004 DAS Kuro
 - 005 DAS Cimur
 - 006 DAS Sarian
 - 007 DAS Blakar
 - 008 DAS Bodi
 - 009 DAS Suntu
 - 010 DAS Bontal
 - 011 DAS Borong
 - 012 DAS Canggahwalida

- Konfigurasi
- Perkotaan
 - Perkotaan
 - Jalan Aspal
 - - - Jalan Tanah
 - - - Jalan Kerdus
 - Sungai Permanen
 - Sungai Sementara
 - Sungai Mati
 - Lahan Basah
-



Nama DAS :

- 001 DAS Bantar
- 002 DAS Panyir
- 003 DAS Purabaya
- 004 DAS Sukoharjo
- 005 DAS Sukoharjo
- 006 DAS Sukoharjo
- 007 DAS Sukoharjo
- 008 DAS Sukoharjo
- 009 DAS Sukoharjo
- 010 DAS Sukoharjo
- 011 DAS Sukoharjo
- 012 DAS Sukoharjo
- 013 DAS Sukoharjo
- 014 DAS Sukoharjo
- 015 DAS Sukoharjo
- 016 DAS Sukoharjo
- 017 DAS Sukoharjo
- 018 DAS Sukoharjo
- 019 DAS Sukoharjo
- 020 DAS Sukoharjo
- 021 DAS Sukoharjo
- 022 DAS Sukoharjo
- 023 DAS Sukoharjo
- 024 DAS Sukoharjo
- 025 DAS Sukoharjo
- 026 DAS Sukoharjo
- 027 DAS Sukoharjo
- 028 DAS Sukoharjo
- 029 DAS Sukoharjo
- 030 DAS Sukoharjo
- 031 DAS Sukoharjo
- 032 DAS Sukoharjo
- 033 DAS Sukoharjo
- 034 DAS Sukoharjo
- 035 DAS Sukoharjo
- 036 DAS Sukoharjo
- 037 DAS Sukoharjo
- 038 DAS Sukoharjo
- 039 DAS Sukoharjo
- 040 DAS Sukoharjo

Longitude (EAS)

INDONESIA

Scale: 1:50,000

LAUT JAWA



HEMBA DAS

- 001 DAS Srand
- 002 DAS Mulyoharjo
- 003 DAS Bawangan
- 004 DAS Kalitjo
- 005 DAS Semarang
- 006 DAS Klaten
- 007 DAS Selayu
- 008 DAS Cisolok
- 009 DAS Kemung
- 010 DAS Semarang
- 011 DAS Klaten
- 012 DAS Klaten
- 013 DAS Bawang
- 014 DAS Sunu
- 015 DAS Wlora
- 016 DAS Gatis
- 017 DAS Bandungan
- 018 DAS Punt
- 019 DAS Wargono
- 020 DAS Wadigale
- 021 DAS Ciluh
- 022 DAS Klaten
- 023 DAS Tejar
- 024 DAS Lingsar
- 025 DAS Bayat
- 026 DAS Rumban
- 027 DAS Tempe

WAS. JAWA TENGGARA

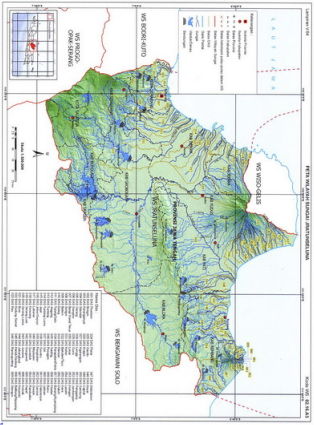


Simbol

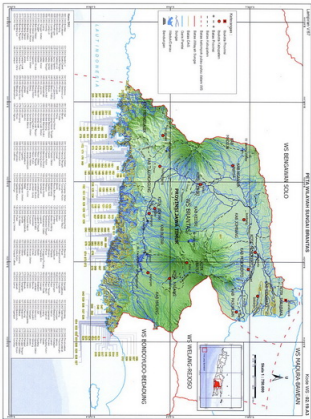
- Stasiun Pemukiman
- Stasiun Industri
- Stasiun Perikanan
- Stasiun Perkebunan
- Stasiun Perdagangan (Gedung Gudang, Stasiun Bus)
- Stasiun Rel Kereta Api
- Stasiun Jalan
- Stasiun Perairan
- Stasiun Sungai
- Stasiun Perikanan



10



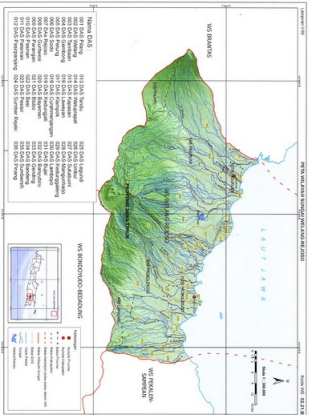
13



13

13

13



Nama DAS :

001 DAS Piring	011 DAS Tandu	025 DAS Legendi
002 DAS Wetang	014 DAS Wangunggal	026 DAS Sumur
003 DAS Taruman	015 DAS Rajugan	027 DAS Subandri
004 DAS Kambong	016 DAS Lemayan	028 DAS Mangunggal
005 DAS Peureng	017 DAS Klungok	029 DAS Kesanggung
006 DAS Soada	018 DAS Curutangan	030 DAS Lantaba
007 DAS Pesisir	019 DAS Kedunggal	031 DAS Buai
008 DAS Guntur	020 DAS Bageman	032 DAS Bandyu
009 DAS Parunggal	021 DAS Bobo	033 DAS Sandung
010 DAS Panutan	022 DAS Bui	034 DAS Bandong
011 DAS Panutan	023 DAS Pusuar	035 DAS Sumberan
012 DAS Pasirpanjang	024 DAS Sumber Rejeki	036 DAS Piring

WS BONDOWURO-BEDAWUNG

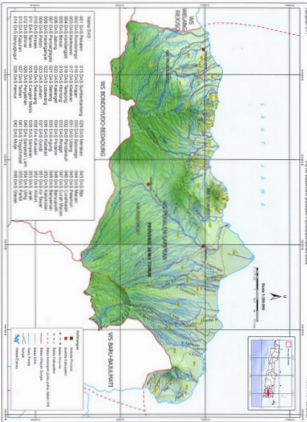
WS PROGLIN-SAMPARAN

3

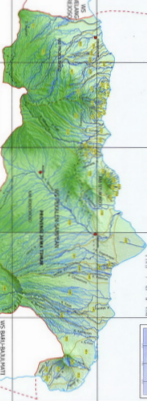
Lampiran 1.13

DAFTAR GAMBAR

1.13



Dangkalan-Dondong SAR

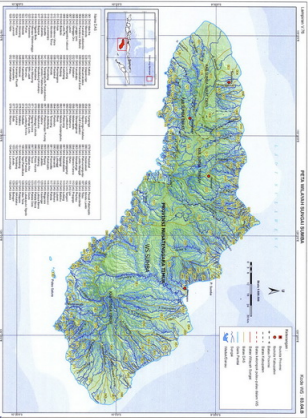


- Simbol Garis**
- 001 Garis Perbatasan
 - 002 Garis Perencanaan
 - 003 Garis Perumahan
 - 004 Garis Sempadan
 - 005 Garis Sungai
 - 006 Garis Saluran
 - 007 Garis Jalanan
 - 008 Garis Pagar
 - 009 Garis Pengalihan
 - 010 Garis Pemukiman
 - 011 Garis Perikanan
 - 012 Garis Perkebunan
 - 013 Garis Perkeretaapian
 - 014 Garis Pipa
 - 015 Garis Perbatasan
 - 016 Garis Perencanaan
 - 017 Garis Perumahan
 - 018 Garis Sempadan
 - 019 Garis Sungai
 - 020 Garis Saluran
 - 021 Garis Jalanan
 - 022 Garis Pagar
 - 023 Garis Pengalihan
 - 024 Garis Perumahan
 - 025 Garis Perikanan
 - 026 Garis Perkebunan
 - 027 Garis Perkeretaapian
 - 028 Garis Pipa
 - 029 Garis Perbatasan
 - 030 Garis Perencanaan
 - 031 Garis Perumahan
 - 032 Garis Sempadan
 - 033 Garis Sungai
 - 034 Garis Saluran
 - 035 Garis Jalanan
 - 036 Garis Pagar
 - 037 Garis Pengalihan
 - 038 Garis Perumahan
 - 039 Garis Perikanan
 - 040 Garis Perkebunan
 - 041 Garis Perkeretaapian
 - 042 Garis Pipa

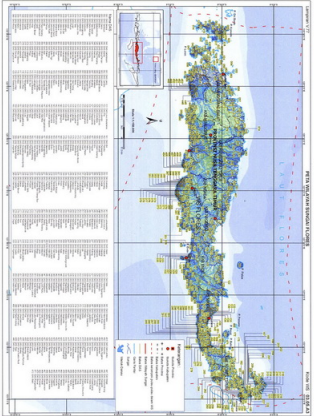


- Legenda**
- Perbatasan
 - Sempadan Sungai
 - Saluran
 - Sungai
 - Perumahan
 - Perkebunan
 - Perikanan
 - Perkeretaapian
 - Pipa
 - Perumahan
 - Perencanaan
 - Perbatasan

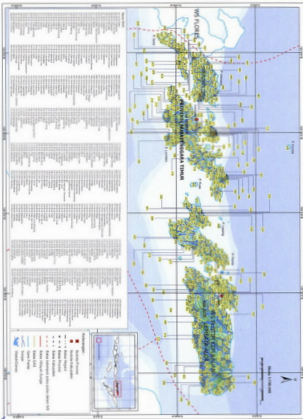
13



11



1/1

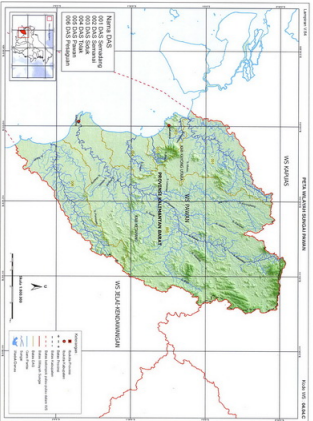


Nama DAS :
001 DAS RAYA
002 DAS DUHI
003 DAS MELIPAWAH
004 DAS KARAUHUTING
005 DAS LEMUKUTAN

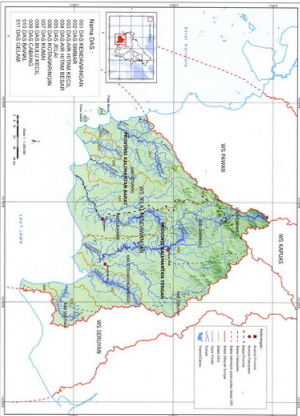
- Legenda**
- Sungai Utama
 - Sungai Sekunder
 - Sungai Perantara
 - Sungai Lokal
 - Batas administratif provinsi (dotted line)
 - Batas administratif kabupaten/kota (dashed line)
 - Batas administratif desa/kelurahan (dotted line)
 - Batas administratif kampung
 - Jalan Nasional
 - Jalan Perantara
 - Jalan Lokal
 - Jalan Persebrangan
 - Persebrangan
 - Persebrangan



AM



Handwritten signature



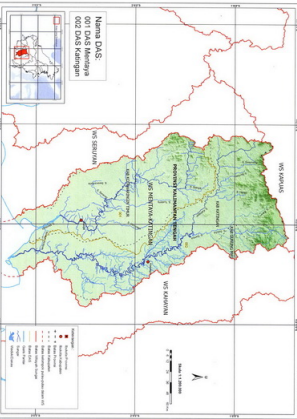
Nama DAS :

001	DAS KEPAYANGAN
002	DAS SUMBUR
003	DAS ARI HIRAM KECIL
004	DAS ARI HIRAM BESAR
005	DAS JELAI
006	DAS KOTAWANONG
007	DAS KILAU
008	DAS BILU KECIL
009	DAS CAHANG
010	DAS BAYAN
011	DAS OBLAM



Map

Skala 1:1.000.000
 Nomor: 002
 Tanggal: 04.07.13



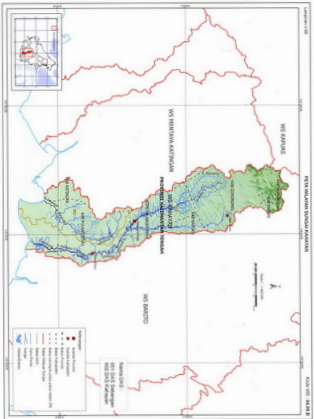
Nama DAS:
 001 DAS Mendaya
 002 DAS Katungan



- Legenda:**
- Kawasan Perikanan
 - Kawasan Industri
 - Jalan Perkeras
 - Jalan Aspal
 - Jalan Tanah
 - Garis sempadan pemukiman (batas DAS)
 - Garis sempadan sungai
 - Garis sempadan sungai
 - Batas Desa
 - Batas Kecamatan
 - Batas Kabupaten
 - Batas Provinsi
 - Batas Negara



Handwritten mark resembling a stylized 'M' or 'W' with a blue underline.

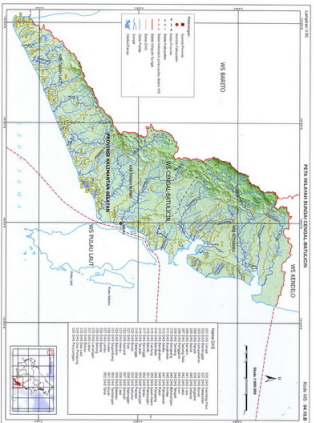


- Legend**
- Marikina City
 - Marikina Water Treatment Plant
 - Marikina Dam
 - Marikina Watershed
 - San Mateo Watershed
 - San Rafael Watershed
 - Angat Watershed
 - San Mateo Dam
 - San Rafael Dam
 - Angat Dam
 - Marikina Dam

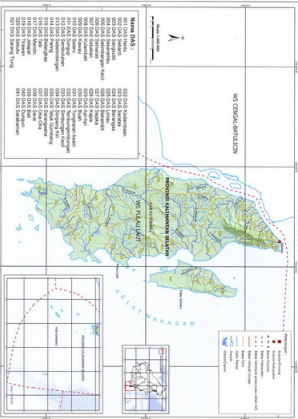
Scale (km)
0 1 2 3 4 5 6 7 8 9 10 11 12 13 14 15 16 17 18 19 20



Scale: 1:50,000
Source: Various sources



100



WIS CENCAU-BANTULICIM

REKONSTRUKSI KAWASAN BAWANG

WIS PULAU LAUT

Selat Makasar

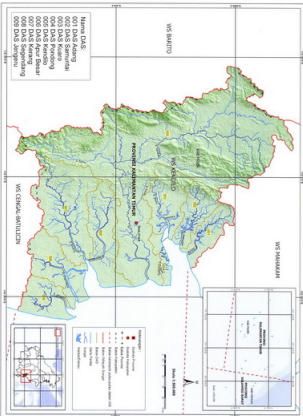


- Keterangan:**
- Batas Provinsi
 - Batas Kabupaten
 - Batas Kecamatan
 - Batas Desa
 - Batas Desa Perbatasan (Desa 01)
 - Jalan Desa
 - Jalan Desa perintis
 - Jalan Desa perintis (Desa 02)
 - Jalan Desa perintis (Desa 03)
 - Jalan Desa perintis (Desa 04)
 - Jalan Desa perintis (Desa 05)
 - Jalan Desa perintis (Desa 06)
 - Jalan Desa perintis (Desa 07)
 - Jalan Desa perintis (Desa 08)
 - Jalan Desa perintis (Desa 09)
 - Jalan Desa perintis (Desa 10)
 - Jalan Desa perintis (Desa 11)
 - Jalan Desa perintis (Desa 12)
 - Jalan Desa perintis (Desa 13)
 - Jalan Desa perintis (Desa 14)
 - Jalan Desa perintis (Desa 15)
 - Jalan Desa perintis (Desa 16)
 - Jalan Desa perintis (Desa 17)
 - Jalan Desa perintis (Desa 18)
 - Jalan Desa perintis (Desa 19)
 - Jalan Desa perintis (Desa 20)
 - Jalan Desa perintis (Desa 21)
 - Jalan Desa perintis (Desa 22)
 - Jalan Desa perintis (Desa 23)
 - Jalan Desa perintis (Desa 24)
 - Jalan Desa perintis (Desa 25)
 - Jalan Desa perintis (Desa 26)
 - Jalan Desa perintis (Desa 27)
 - Jalan Desa perintis (Desa 28)
 - Jalan Desa perintis (Desa 29)
 - Jalan Desa perintis (Desa 30)
 - Jalan Desa perintis (Desa 31)
 - Jalan Desa perintis (Desa 32)
 - Jalan Desa perintis (Desa 33)
 - Jalan Desa perintis (Desa 34)
 - Jalan Desa perintis (Desa 35)
 - Jalan Desa perintis (Desa 36)
 - Jalan Desa perintis (Desa 37)
 - Jalan Desa perintis (Desa 38)
 - Jalan Desa perintis (Desa 39)
 - Jalan Desa perintis (Desa 40)
 - Jalan Desa perintis (Desa 41)
 - Jalan Desa perintis (Desa 42)
 - Jalan Desa perintis (Desa 43)
 - Jalan Desa perintis (Desa 44)
 - Jalan Desa perintis (Desa 45)
 - Jalan Desa perintis (Desa 46)
 - Jalan Desa perintis (Desa 47)
 - Jalan Desa perintis (Desa 48)
 - Jalan Desa perintis (Desa 49)
 - Jalan Desa perintis (Desa 50)
 - Jalan Desa perintis (Desa 51)
 - Jalan Desa perintis (Desa 52)
 - Jalan Desa perintis (Desa 53)
 - Jalan Desa perintis (Desa 54)
 - Jalan Desa perintis (Desa 55)
 - Jalan Desa perintis (Desa 56)
 - Jalan Desa perintis (Desa 57)
 - Jalan Desa perintis (Desa 58)
 - Jalan Desa perintis (Desa 59)
 - Jalan Desa perintis (Desa 60)
 - Jalan Desa perintis (Desa 61)
 - Jalan Desa perintis (Desa 62)
 - Jalan Desa perintis (Desa 63)
 - Jalan Desa perintis (Desa 64)
 - Jalan Desa perintis (Desa 65)
 - Jalan Desa perintis (Desa 66)
 - Jalan Desa perintis (Desa 67)
 - Jalan Desa perintis (Desa 68)
 - Jalan Desa perintis (Desa 69)
 - Jalan Desa perintis (Desa 70)
 - Jalan Desa perintis (Desa 71)
 - Jalan Desa perintis (Desa 72)
 - Jalan Desa perintis (Desa 73)
 - Jalan Desa perintis (Desa 74)
 - Jalan Desa perintis (Desa 75)
 - Jalan Desa perintis (Desa 76)
 - Jalan Desa perintis (Desa 77)
 - Jalan Desa perintis (Desa 78)
 - Jalan Desa perintis (Desa 79)
 - Jalan Desa perintis (Desa 80)
 - Jalan Desa perintis (Desa 81)
 - Jalan Desa perintis (Desa 82)
 - Jalan Desa perintis (Desa 83)
 - Jalan Desa perintis (Desa 84)
 - Jalan Desa perintis (Desa 85)
 - Jalan Desa perintis (Desa 86)
 - Jalan Desa perintis (Desa 87)
 - Jalan Desa perintis (Desa 88)
 - Jalan Desa perintis (Desa 89)
 - Jalan Desa perintis (Desa 90)
 - Jalan Desa perintis (Desa 91)
 - Jalan Desa perintis (Desa 92)
 - Jalan Desa perintis (Desa 93)
 - Jalan Desa perintis (Desa 94)
 - Jalan Desa perintis (Desa 95)
 - Jalan Desa perintis (Desa 96)
 - Jalan Desa perintis (Desa 97)
 - Jalan Desa perintis (Desa 98)
 - Jalan Desa perintis (Desa 99)
 - Jalan Desa perintis (Desa 100)

Nama DAS :

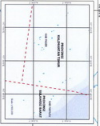
- 001 DAS Hantu
- 002 DAS Kerdomban
- 003 DAS Saktian
- 004 DAS Sungai
- 005 DAS Saktian
- 006 DAS Saktian
- 007 DAS Saktian
- 008 DAS Saktian
- 009 DAS Saktian
- 010 DAS Saktian
- 011 DAS Saktian
- 012 DAS Saktian
- 013 DAS Saktian
- 014 DAS Saktian
- 015 DAS Saktian
- 016 DAS Saktian
- 017 DAS Saktian
- 018 DAS Saktian
- 019 DAS Saktian
- 020 DAS Saktian
- 021 DAS Saktian
- 022 DAS Saktian
- 023 DAS Saktian
- 024 DAS Saktian
- 025 DAS Saktian
- 026 DAS Saktian
- 027 DAS Saktian
- 028 DAS Saktian
- 029 DAS Saktian
- 030 DAS Saktian
- 031 DAS Saktian
- 032 DAS Saktian
- 033 DAS Saktian
- 034 DAS Saktian
- 035 DAS Saktian
- 036 DAS Saktian
- 037 DAS Saktian
- 038 DAS Saktian
- 039 DAS Saktian
- 040 DAS Saktian
- 041 DAS Saktian
- 042 DAS Saktian
- 043 DAS Saktian
- 044 DAS Saktian
- 045 DAS Saktian
- 046 DAS Saktian
- 047 DAS Saktian
- 048 DAS Saktian
- 049 DAS Saktian
- 050 DAS Saktian
- 051 DAS Saktian
- 052 DAS Saktian
- 053 DAS Saktian
- 054 DAS Saktian
- 055 DAS Saktian
- 056 DAS Saktian
- 057 DAS Saktian
- 058 DAS Saktian
- 059 DAS Saktian
- 060 DAS Saktian
- 061 DAS Saktian
- 062 DAS Saktian
- 063 DAS Saktian
- 064 DAS Saktian
- 065 DAS Saktian
- 066 DAS Saktian
- 067 DAS Saktian
- 068 DAS Saktian
- 069 DAS Saktian
- 070 DAS Saktian
- 071 DAS Saktian
- 072 DAS Saktian
- 073 DAS Saktian
- 074 DAS Saktian
- 075 DAS Saktian
- 076 DAS Saktian
- 077 DAS Saktian
- 078 DAS Saktian
- 079 DAS Saktian
- 080 DAS Saktian
- 081 DAS Saktian
- 082 DAS Saktian
- 083 DAS Saktian
- 084 DAS Saktian
- 085 DAS Saktian
- 086 DAS Saktian
- 087 DAS Saktian
- 088 DAS Saktian
- 089 DAS Saktian
- 090 DAS Saktian
- 091 DAS Saktian
- 092 DAS Saktian
- 093 DAS Saktian
- 094 DAS Saktian
- 095 DAS Saktian
- 096 DAS Saktian
- 097 DAS Saktian
- 098 DAS Saktian
- 099 DAS Saktian
- 100 DAS Saktian

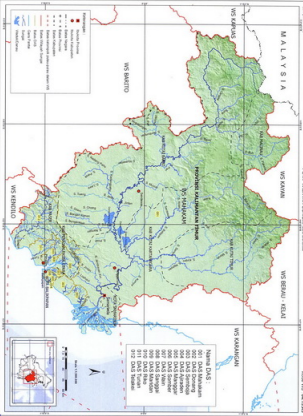




Nama DAS:
 001 DAS Adang
 002 DAS Samudra
 003 DAS Kluas
 004 DAS Perodong
 005 DAS Perodo
 006 DAS Apur Besar
 007 DAS Karang
 008 DAS Segending
 009 DAS Jenggan

- Simbol:**
- Kotak Merah
 - Kotak Kuning
 - Kotak Hijau
 - Kotak Biru
 - Kotak Putih
 - Kotak Hitam
 - Kotak Abu-abu
 - Kotak Merah Muda
 - Kotak Kuning Muda
 - Kotak Hijau Muda
 - Kotak Biru Muda
 - Kotak Putih Muda
 - Kotak Hitam Muda
 - Kotak Abu-abu Muda
 - Kotak Merah Muda Muda
 - Kotak Kuning Muda Muda
 - Kotak Hijau Muda Muda
 - Kotak Biru Muda Muda
 - Kotak Putih Muda Muda
 - Kotak Hitam Muda Muda
 - Kotak Abu-abu Muda Muda





- Simbol**
- Bandar Utama
 - Bandar Damansara
 - S.L.T. & Duta Utama
 - S.L.T. & Duta Utama
 - S.L.T. & Duta Utama
 - S.L.T. & Duta Utama
 - S.L.T. & Duta Utama
 - S.L.T. & Duta Utama
 - S.L.T. & Duta Utama
 - S.L.T. & Duta Utama

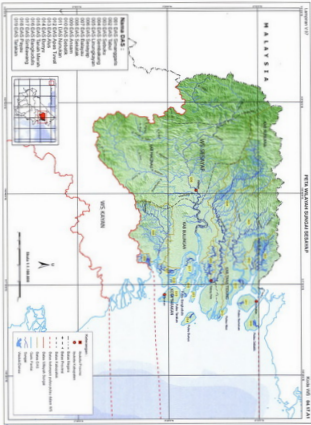
- Nama DAS :**
- 001 DAS Mambau
 - 002 DAS Dowang
 - 003 DAS Seremban
 - 004 DAS Alor Gajah
 - 005 DAS Kangar
 - 006 DAS Seremban
 - 007 DAS Teluk
 - 008 DAS Seremban
 - 009 DAS Seremban
 - 010 DAS Teluk
 - 011 DAS Teluk
 - 012 DAS Teluk



10



Handwritten signature or mark.



Kawasan DAS :

001 DAS Tembung
002 DAS Melak
003 DAS Kelantan
004 DAS Kelantan
005 DAS Kelantan
006 DAS Kelantan
007 DAS Kelantan
008 DAS Kelantan
009 DAS Kelantan
010 DAS Kelantan
011 DAS Kelantan
012 DAS Kelantan
013 DAS Kelantan
014 DAS Kelantan
015 DAS Kelantan
016 DAS Kelantan
017 DAS Kelantan
018 DAS Kelantan
019 DAS Kelantan
020 DAS Kelantan
021 DAS Kelantan
022 DAS Kelantan
023 DAS Kelantan
024 DAS Kelantan
025 DAS Kelantan
026 DAS Kelantan
027 DAS Kelantan
028 DAS Kelantan
029 DAS Kelantan
030 DAS Kelantan
031 DAS Kelantan
032 DAS Kelantan
033 DAS Kelantan
034 DAS Kelantan
035 DAS Kelantan
036 DAS Kelantan
037 DAS Kelantan
038 DAS Kelantan
039 DAS Kelantan
040 DAS Kelantan
041 DAS Kelantan
042 DAS Kelantan
043 DAS Kelantan
044 DAS Kelantan
045 DAS Kelantan
046 DAS Kelantan
047 DAS Kelantan
048 DAS Kelantan
049 DAS Kelantan
050 DAS Kelantan

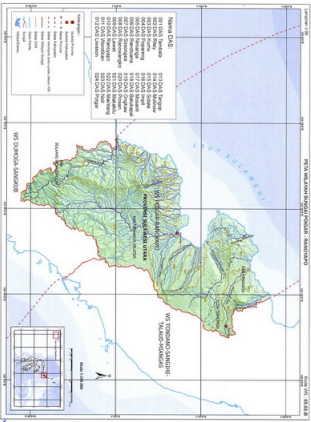


- Legenda:**
- Kawasan DAS
 - Kawasan DAS
 - Kawasan DAS
 - Kawasan DAS
 - ▨ Kawasan DAS
 - ▩ Kawasan DAS
 - Kawasan DAS
 - ▬ Kawasan DAS
 - ▮ Kawasan DAS
 - ▯ Kawasan DAS
 - ▰ Kawasan DAS
 - ▱ Kawasan DAS
 - ▲ Kawasan DAS
 - △ Kawasan DAS
 - ▴ Kawasan DAS
 - ▵ Kawasan DAS
 - ▶ Kawasan DAS
 - ▷ Kawasan DAS
 - Kawasan DAS
 - Kawasan DAS
 - Kawasan DAS
 - ▻ Kawasan DAS
 - ▼ Kawasan DAS
 - ▽ Kawasan DAS
 - ▾ Kawasan DAS
 - ▿ Kawasan DAS
 - Kawasan DAS
 - Kawasan DAS
 - ▻ Kawasan DAS
 - ▼ Kawasan DAS
 - ▽ Kawasan DAS
 - ▾ Kawasan DAS
 - ▿ Kawasan DAS

Handwritten mark.

REKAM JEKAR WADUKAN DAN WADUKAN PENYALINGAN

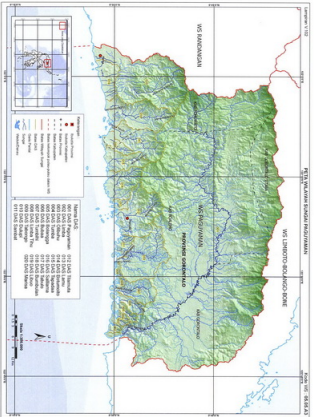
NOV 2013



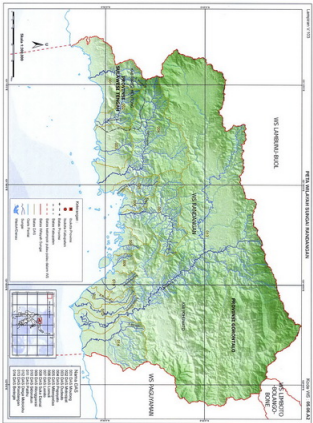
AM



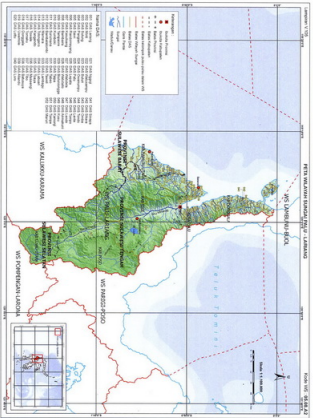
164



16



100



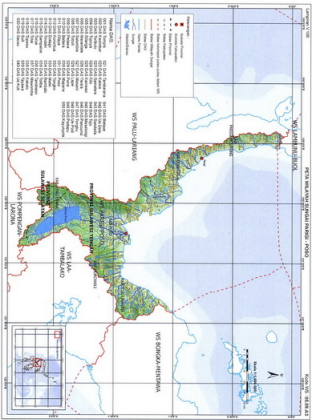
Simbol :

- Batas Negara
- Batas Wilayah
- Jalan Aspal
- Jalan Tanah
- Jalan Berpasir
- Jalan Sepeda Motor
- Jalan
- Jalan Sepeda Motor
- Jalan
- Jalan
- Sungai
- Sungai
- Sungai
- Saluran Irigasi
- Saluran Irigasi
- Saluran Irigasi
- Saluran Irigasi

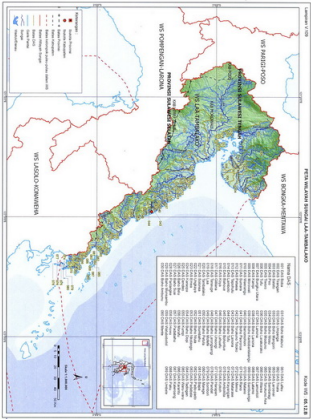
Spot Data

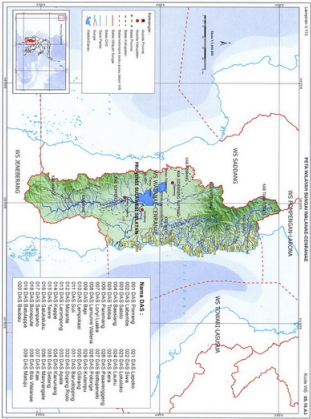
100	200	300	400	500	600	700	800	900	1000
101	202	303	404	505	606	707	808	909	1010
102	203	304	405	506	607	708	809	910	1011
103	204	305	406	507	608	709	810	911	1012
104	205	306	407	508	609	710	811	912	1013
105	206	307	408	509	610	711	812	913	1014
106	207	308	409	510	611	712	813	914	1015
107	208	309	410	511	612	713	814	915	1016
108	209	310	411	512	613	714	815	916	1017
109	210	311	412	513	614	715	816	917	1018
110	211	312	413	514	615	716	817	918	1019
111	212	313	414	515	616	717	818	919	1020
112	213	314	415	516	617	718	819	920	1021
113	214	315	416	517	618	719	820	921	1022
114	215	316	417	518	619	720	821	922	1023
115	216	317	418	519	620	721	822	923	1024
116	217	318	419	520	621	722	823	924	1025
117	218	319	420	521	622	723	824	925	1026
118	219	320	421	522	623	724	825	926	1027
119	220	321	422	523	624	725	826	927	1028
120	221	322	423	524	625	726	827	928	1029
121	222	323	424	525	626	727	828	929	1030
122	223	324	425	526	627	728	829	930	1031
123	224	325	426	527	628	729	830	931	1032
124	225	326	427	528	629	730	831	932	1033
125	226	327	428	529	630	731	832	933	1034
126	227	328	429	530	631	732	833	934	1035
127	228	329	430	531	632	733	834	935	1036
128	229	330	431	532	633	734	835	936	1037
129	230	331	432	533	634	735	836	937	1038
130	231	332	433	534	635	736	837	938	1039
131	232	333	434	535	636	737	838	939	1040
132	233	334	435	536	637	738	839	940	1041
133	234	335	436	537	638	739	840	941	1042
134	235	336	437	538	639	740	841	942	1043
135	236	337	438	539	640	741	842	943	1044
136	237	338	439	540	641	742	843	944	1045
137	238	339	440	541	642	743	844	945	1046
138	239	340	441	542	643	744	845	946	1047
139	240	341	442	543	644	745	846	947	1048
140	241	342	443	544	645	746	847	948	1049
141	242	343	444	545	646	747	848	949	1050
142	243	344	445	546	647	748	849	950	1051
143	244	345	446	547	648	749	850	951	1052
144	245	346	447	548	649	750	851	952	1053
145	246	347	448	549	650	751	852	953	1054
146	247	348	449	550	651	752	853	954	1055
147	248	349	450	551	652	753	854	955	1056
148	249	350	451	552	653	754	855	956	1057
149	250	351	452	553	654	755	856	957	1058
150	251	352	453	554	655	756	857	958	1059
151	252	353	454	555	656	757	858	959	1060

Handwritten mark: 10



20





Simbol

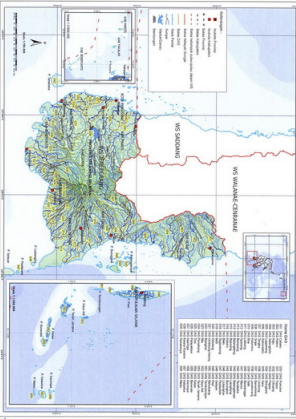
- Situs Paleolitik
- Sungai
- Jalan

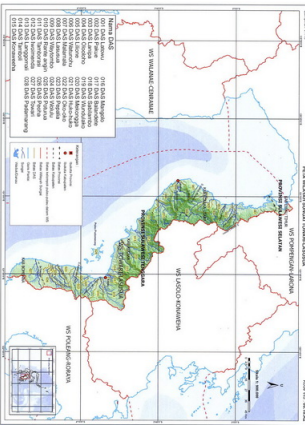


Nama DAS :

001 DAS Gunung	017 DAS Labanre
002 DAS Labanre	018 DAS Saw
003 DAS Sabalo	019 DAS Labanre
004 DAS Bawong	020 DAS Lulu
005 DAS Toban	021 DAS Kari
006 DAS Perangany	022 DAS Perangany
007 DAS Leray Lulu	023 DAS Bawong
008 DAS Larunre Tolana	024 DAS Rulanta
009 DAS Riga	025 DAS Caring
010 DAS Larunre	026 DAS Bawong
011 DAS Saw	027 DAS Bawong
012 DAS Labanre	028 DAS Kari
013 DAS Labanre	029 DAS Bawong
014 DAS Labanre	030 DAS Bawong
015 DAS Labanre	031 DAS Bawong
016 DAS Labanre	032 DAS Bawong
017 DAS Labanre	033 DAS Bawong
018 DAS Labanre	034 DAS Bawong
019 DAS Labanre	035 DAS Bawong
020 DAS Labanre	036 DAS Bawong
021 DAS Labanre	037 DAS Bawong
022 DAS Labanre	038 DAS Bawong
023 DAS Labanre	039 DAS Bawong
024 DAS Labanre	040 DAS Bawong
025 DAS Labanre	041 DAS Bawong
026 DAS Labanre	042 DAS Bawong
027 DAS Labanre	043 DAS Bawong
028 DAS Labanre	044 DAS Bawong
029 DAS Labanre	045 DAS Bawong
030 DAS Labanre	046 DAS Bawong
031 DAS Labanre	047 DAS Bawong
032 DAS Labanre	048 DAS Bawong
033 DAS Labanre	049 DAS Bawong
034 DAS Labanre	050 DAS Bawong
035 DAS Labanre	051 DAS Bawong
036 DAS Labanre	052 DAS Bawong
037 DAS Labanre	053 DAS Bawong
038 DAS Labanre	054 DAS Bawong
039 DAS Labanre	055 DAS Bawong
040 DAS Labanre	056 DAS Bawong

Handwritten signature or mark.





Marna DAS

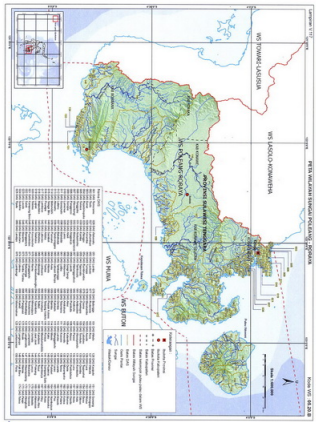
001 DAS Lirau	016 DAS Mangaji
002 DAS Puar	017 DAS Bantar
003 DAS Lirang	018 DAS Saktimono
004 DAS Dondok	019 DAS Mawantu
005 DAS Lirang	020 DAS Mawantu
006 DAS Mawantu	021 DAS Mawantu
007 DAS Mawantu	022 DAS Cikudu
008 DAS Lirau	023 DAS Papat

Legenda

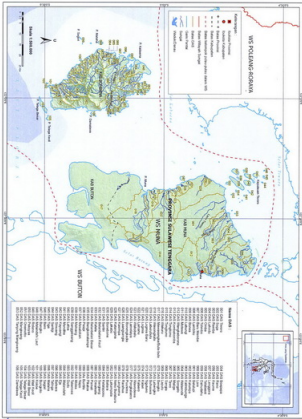
	Waduk
	Perencanaan Waduk
	Saluran Irigasi
	Road
	Saluran Air Bersih
	Saluran Air Limbah
	Saluran Air Limbah
	Saluran Air Bersih
	Saluran Air Bersih
	Saluran Air Bersih
	Saluran Air Bersih
	Saluran Air Bersih
	Saluran Air Bersih
	Saluran Air Bersih
	Saluran Air Bersih
	Saluran Air Bersih
	Saluran Air Bersih
	Saluran Air Bersih
	Saluran Air Bersih
	Saluran Air Bersih
	Saluran Air Bersih
	Saluran Air Bersih
	Saluran Air Bersih
	Saluran Air Bersih
	Saluran Air Bersih
	Saluran Air Bersih
	Saluran Air Bersih
	Saluran Air Bersih
	Saluran Air Bersih
	Saluran Air Bersih
	Saluran Air Bersih
	Saluran Air Bersih
	Saluran Air Bersih
	Saluran Air Bersih
	Saluran Air Bersih



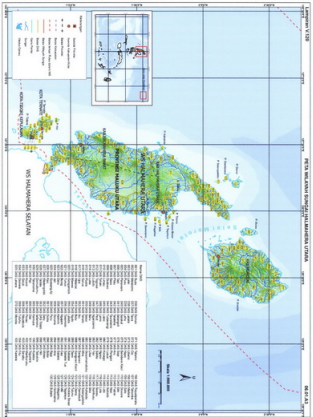
34



Handwritten mark, possibly a signature or initials.



Handwritten mark



- | Kontur | |
|----------------------|----------------|
| (Red dashed line) | Kontur 200 m |
| (Green dashed line) | Kontur 500 m |
| (Blue dashed line) | Kontur 1000 m |
| (Yellow dashed line) | Kontur 1500 m |
| (Orange dashed line) | Kontur 2000 m |
| (Brown dashed line) | Kontur 2500 m |
| (Red dashed line) | Kontur 3000 m |
| (Orange dashed line) | Kontur 3500 m |
| (Brown dashed line) | Kontur 4000 m |
| (Black dashed line) | Kontur 4500 m |
| (Red dashed line) | Kontur 5000 m |
| (Green dashed line) | Kontur 5500 m |
| (Blue dashed line) | Kontur 6000 m |
| (Yellow dashed line) | Kontur 6500 m |
| (Orange dashed line) | Kontur 7000 m |
| (Brown dashed line) | Kontur 7500 m |
| (Red dashed line) | Kontur 8000 m |
| (Orange dashed line) | Kontur 8500 m |
| (Brown dashed line) | Kontur 9000 m |
| (Black dashed line) | Kontur 9500 m |
| (Red dashed line) | Kontur 10000 m |

INSTRUKSI

1. Perhatikan peta relief di atas! Berilah nama pada masing-masing kontur yang ada!

2. Perhatikan peta relief di atas! Berilah nama pada masing-masing sungai yang ada!

3. Perhatikan peta relief di atas! Berilah nama pada masing-masing lembah yang ada!

4. Perhatikan peta relief di atas! Berilah nama pada masing-masing gunung yang ada!

5. Perhatikan peta relief di atas! Berilah nama pada masing-masing dataran yang ada!

6. Perhatikan peta relief di atas! Berilah nama pada masing-masing bukit yang ada!

7. Perhatikan peta relief di atas! Berilah nama pada masing-masing perbukitan yang ada!

8. Perhatikan peta relief di atas! Berilah nama pada masing-masing lereng yang ada!

9. Perhatikan peta relief di atas! Berilah nama pada masing-masing lembah yang ada!

10. Perhatikan peta relief di atas! Berilah nama pada masing-masing gunung yang ada!

11. Perhatikan peta relief di atas! Berilah nama pada masing-masing dataran yang ada!

12. Perhatikan peta relief di atas! Berilah nama pada masing-masing bukit yang ada!

13. Perhatikan peta relief di atas! Berilah nama pada masing-masing perbukitan yang ada!

14. Perhatikan peta relief di atas! Berilah nama pada masing-masing lereng yang ada!

15. Perhatikan peta relief di atas! Berilah nama pada masing-masing lembah yang ada!

16. Perhatikan peta relief di atas! Berilah nama pada masing-masing gunung yang ada!

17. Perhatikan peta relief di atas! Berilah nama pada masing-masing dataran yang ada!

18. Perhatikan peta relief di atas! Berilah nama pada masing-masing bukit yang ada!

19. Perhatikan peta relief di atas! Berilah nama pada masing-masing perbukitan yang ada!

20. Perhatikan peta relief di atas! Berilah nama pada masing-masing lereng yang ada!

21. Perhatikan peta relief di atas! Berilah nama pada masing-masing lembah yang ada!

22. Perhatikan peta relief di atas! Berilah nama pada masing-masing gunung yang ada!

23. Perhatikan peta relief di atas! Berilah nama pada masing-masing dataran yang ada!

24. Perhatikan peta relief di atas! Berilah nama pada masing-masing bukit yang ada!

25. Perhatikan peta relief di atas! Berilah nama pada masing-masing perbukitan yang ada!

26. Perhatikan peta relief di atas! Berilah nama pada masing-masing lereng yang ada!

27. Perhatikan peta relief di atas! Berilah nama pada masing-masing lembah yang ada!

28. Perhatikan peta relief di atas! Berilah nama pada masing-masing gunung yang ada!

29. Perhatikan peta relief di atas! Berilah nama pada masing-masing dataran yang ada!

30. Perhatikan peta relief di atas! Berilah nama pada masing-masing bukit yang ada!

31. Perhatikan peta relief di atas! Berilah nama pada masing-masing perbukitan yang ada!

32. Perhatikan peta relief di atas! Berilah nama pada masing-masing lereng yang ada!

33. Perhatikan peta relief di atas! Berilah nama pada masing-masing lembah yang ada!

34. Perhatikan peta relief di atas! Berilah nama pada masing-masing gunung yang ada!

35. Perhatikan peta relief di atas! Berilah nama pada masing-masing dataran yang ada!

36. Perhatikan peta relief di atas! Berilah nama pada masing-masing bukit yang ada!

37. Perhatikan peta relief di atas! Berilah nama pada masing-masing perbukitan yang ada!

38. Perhatikan peta relief di atas! Berilah nama pada masing-masing lereng yang ada!

39. Perhatikan peta relief di atas! Berilah nama pada masing-masing lembah yang ada!

40. Perhatikan peta relief di atas! Berilah nama pada masing-masing gunung yang ada!

41. Perhatikan peta relief di atas! Berilah nama pada masing-masing dataran yang ada!

42. Perhatikan peta relief di atas! Berilah nama pada masing-masing bukit yang ada!

43. Perhatikan peta relief di atas! Berilah nama pada masing-masing perbukitan yang ada!

44. Perhatikan peta relief di atas! Berilah nama pada masing-masing lereng yang ada!

45. Perhatikan peta relief di atas! Berilah nama pada masing-masing lembah yang ada!

46. Perhatikan peta relief di atas! Berilah nama pada masing-masing gunung yang ada!

47. Perhatikan peta relief di atas! Berilah nama pada masing-masing dataran yang ada!

48. Perhatikan peta relief di atas! Berilah nama pada masing-masing bukit yang ada!

49. Perhatikan peta relief di atas! Berilah nama pada masing-masing perbukitan yang ada!

50. Perhatikan peta relief di atas! Berilah nama pada masing-masing lereng yang ada!

51. Perhatikan peta relief di atas! Berilah nama pada masing-masing lembah yang ada!

52. Perhatikan peta relief di atas! Berilah nama pada masing-masing gunung yang ada!

53. Perhatikan peta relief di atas! Berilah nama pada masing-masing dataran yang ada!

54. Perhatikan peta relief di atas! Berilah nama pada masing-masing bukit yang ada!

55. Perhatikan peta relief di atas! Berilah nama pada masing-masing perbukitan yang ada!

56. Perhatikan peta relief di atas! Berilah nama pada masing-masing lereng yang ada!

57. Perhatikan peta relief di atas! Berilah nama pada masing-masing lembah yang ada!

58. Perhatikan peta relief di atas! Berilah nama pada masing-masing gunung yang ada!

59. Perhatikan peta relief di atas! Berilah nama pada masing-masing dataran yang ada!

60. Perhatikan peta relief di atas! Berilah nama pada masing-masing bukit yang ada!

61. Perhatikan peta relief di atas! Berilah nama pada masing-masing perbukitan yang ada!

62. Perhatikan peta relief di atas! Berilah nama pada masing-masing lereng yang ada!

63. Perhatikan peta relief di atas! Berilah nama pada masing-masing lembah yang ada!

64. Perhatikan peta relief di atas! Berilah nama pada masing-masing gunung yang ada!

65. Perhatikan peta relief di atas! Berilah nama pada masing-masing dataran yang ada!

66. Perhatikan peta relief di atas! Berilah nama pada masing-masing bukit yang ada!

67. Perhatikan peta relief di atas! Berilah nama pada masing-masing perbukitan yang ada!

68. Perhatikan peta relief di atas! Berilah nama pada masing-masing lereng yang ada!

69. Perhatikan peta relief di atas! Berilah nama pada masing-masing lembah yang ada!

70. Perhatikan peta relief di atas! Berilah nama pada masing-masing gunung yang ada!

71. Perhatikan peta relief di atas! Berilah nama pada masing-masing dataran yang ada!

72. Perhatikan peta relief di atas! Berilah nama pada masing-masing bukit yang ada!

73. Perhatikan peta relief di atas! Berilah nama pada masing-masing perbukitan yang ada!

74. Perhatikan peta relief di atas! Berilah nama pada masing-masing lereng yang ada!

75. Perhatikan peta relief di atas! Berilah nama pada masing-masing lembah yang ada!

76. Perhatikan peta relief di atas! Berilah nama pada masing-masing gunung yang ada!

77. Perhatikan peta relief di atas! Berilah nama pada masing-masing dataran yang ada!

78. Perhatikan peta relief di atas! Berilah nama pada masing-masing bukit yang ada!

79. Perhatikan peta relief di atas! Berilah nama pada masing-masing perbukitan yang ada!

80. Perhatikan peta relief di atas! Berilah nama pada masing-masing lereng yang ada!

81. Perhatikan peta relief di atas! Berilah nama pada masing-masing lembah yang ada!

82. Perhatikan peta relief di atas! Berilah nama pada masing-masing gunung yang ada!

83. Perhatikan peta relief di atas! Berilah nama pada masing-masing dataran yang ada!

84. Perhatikan peta relief di atas! Berilah nama pada masing-masing bukit yang ada!

85. Perhatikan peta relief di atas! Berilah nama pada masing-masing perbukitan yang ada!

86. Perhatikan peta relief di atas! Berilah nama pada masing-masing lereng yang ada!

87. Perhatikan peta relief di atas! Berilah nama pada masing-masing lembah yang ada!

88. Perhatikan peta relief di atas! Berilah nama pada masing-masing gunung yang ada!

89. Perhatikan peta relief di atas! Berilah nama pada masing-masing dataran yang ada!

90. Perhatikan peta relief di atas! Berilah nama pada masing-masing bukit yang ada!

91. Perhatikan peta relief di atas! Berilah nama pada masing-masing perbukitan yang ada!

92. Perhatikan peta relief di atas! Berilah nama pada masing-masing lereng yang ada!

93. Perhatikan peta relief di atas! Berilah nama pada masing-masing lembah yang ada!

94. Perhatikan peta relief di atas! Berilah nama pada masing-masing gunung yang ada!

95. Perhatikan peta relief di atas! Berilah nama pada masing-masing dataran yang ada!

96. Perhatikan peta relief di atas! Berilah nama pada masing-masing bukit yang ada!

97. Perhatikan peta relief di atas! Berilah nama pada masing-masing perbukitan yang ada!

98. Perhatikan peta relief di atas! Berilah nama pada masing-masing lereng yang ada!

99. Perhatikan peta relief di atas! Berilah nama pada masing-masing lembah yang ada!

100. Perhatikan peta relief di atas! Berilah nama pada masing-masing gunung yang ada!

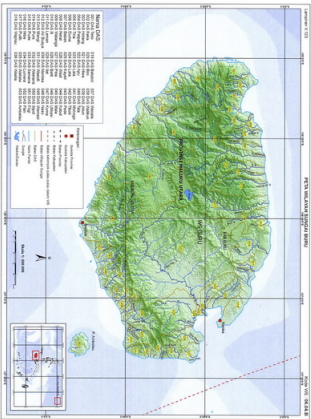
Kontur	River	Lease	Mount	Plateau	Hill	Ridge
1000	1	1	1	1	1	1
1500	2	2	2	2	2	2
2000	3	3	3	3	3	3
2500	4	4	4	4	4	4
3000	5	5	5	5	5	5
3500	6	6	6	6	6	6
4000	7	7	7	7	7	7
4500	8	8	8	8	8	8
5000	9	9	9	9	9	9
5500	10	10	10	10	10	10
6000	11	11	11	11	11	11
6500	12	12	12	12	12	12
7000	13	13	13	13	13	13
7500	14	14	14	14	14	14
8000	15	15	15	15	15	15
8500	16	16	16	16	16	16
9000	17	17	17	17	17	17
9500	18	18	18	18	18	18
10000	19	19	19	19	19	19

Handwritten signature

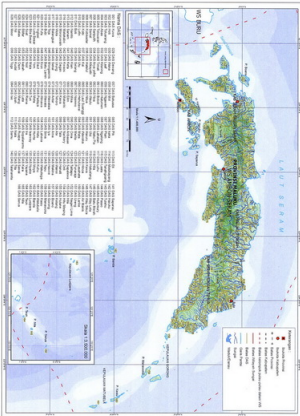
Lampiran 1/13

REKAM JEJAK PENYAKIT MALARIA

No. 124 / 2016



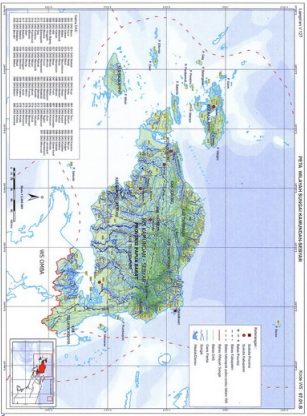
BP



96

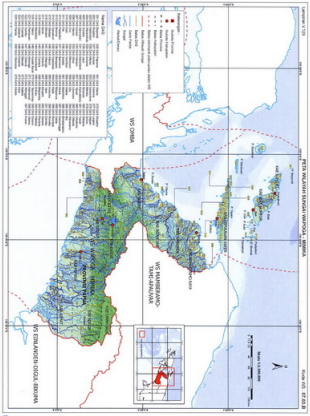
REKAM PETA WILAYAH SUNGAI KABUPATEN SAMBANG-SERANG

KORUS (MS) - 87/01-B



Handwritten signature or mark in blue ink.

10/2



© 2010. All rights reserved. | 10/2

REKAM STRUKTUR DASAR PERENCANAAN MANAJEMEN DASAR AIR WATU WAWONGGA-REHITUA
 2016
 (Dokumen Kerja) | 010101 | 010101

P A P U A N I



REKAM STRUKTUR DASAR PERENCANAAN MANAJEMEN DASAR AIR WATU WAWONGGA-REHITUA

Geografi		Kategori Data :	
■	Wadah Air	010	0101010101
■	Wadah Tanah	011	0101010102
■	Daerah	012	0101010103
---	Daerah	013	0101010104
---	Daerah	014	0101010105
---	Daerah	015	0101010106
---	Daerah	016	0101010107
---	Daerah	017	0101010108
---	Daerah	018	0101010109
---	Daerah	019	0101010110
---	Daerah	020	0101010111
---	Daerah	021	0101010112
---	Daerah	022	0101010113
---	Daerah	023	0101010114
---	Daerah	024	0101010115
---	Daerah	025	0101010116
---	Daerah	026	0101010117
---	Daerah	027	0101010118
---	Daerah	028	0101010119
---	Daerah	029	0101010120
---	Daerah	030	0101010121
---	Daerah	031	0101010122
---	Daerah	032	0101010123
---	Daerah	033	0101010124
---	Daerah	034	0101010125
---	Daerah	035	0101010126
---	Daerah	036	0101010127
---	Daerah	037	0101010128
---	Daerah	038	0101010129
---	Daerah	039	0101010130
---	Daerah	040	0101010131
---	Daerah	041	0101010132
---	Daerah	042	0101010133
---	Daerah	043	0101010134
---	Daerah	044	0101010135
---	Daerah	045	0101010136
---	Daerah	046	0101010137
---	Daerah	047	0101010138
---	Daerah	048	0101010139
---	Daerah	049	0101010140
---	Daerah	050	0101010141
---	Daerah	051	0101010142
---	Daerah	052	0101010143
---	Daerah	053	0101010144
---	Daerah	054	0101010145
---	Daerah	055	0101010146
---	Daerah	056	0101010147
---	Daerah	057	0101010148
---	Daerah	058	0101010149
---	Daerah	059	0101010150
---	Daerah	060	0101010151
---	Daerah	061	0101010152
---	Daerah	062	0101010153
---	Daerah	063	0101010154
---	Daerah	064	0101010155
---	Daerah	065	0101010156
---	Daerah	066	0101010157
---	Daerah	067	0101010158
---	Daerah	068	0101010159
---	Daerah	069	0101010160
---	Daerah	070	0101010161
---	Daerah	071	0101010162
---	Daerah	072	0101010163
---	Daerah	073	0101010164
---	Daerah	074	0101010165
---	Daerah	075	0101010166
---	Daerah	076	0101010167
---	Daerah	077	0101010168
---	Daerah	078	0101010169
---	Daerah	079	0101010170
---	Daerah	080	0101010171
---	Daerah	081	0101010172
---	Daerah	082	0101010173
---	Daerah	083	0101010174
---	Daerah	084	0101010175
---	Daerah	085	0101010176
---	Daerah	086	0101010177
---	Daerah	087	0101010178
---	Daerah	088	0101010179
---	Daerah	089	0101010180
---	Daerah	090	0101010181
---	Daerah	091	0101010182
---	Daerah	092	0101010183
---	Daerah	093	0101010184
---	Daerah	094	0101010185
---	Daerah	095	0101010186
---	Daerah	096	0101010187
---	Daerah	097	0101010188
---	Daerah	098	0101010189
---	Daerah	099	0101010190
---	Daerah	100	0101010191
---	Daerah	101	0101010192
---	Daerah	102	0101010193
---	Daerah	103	0101010194
---	Daerah	104	0101010195
---	Daerah	105	0101010196
---	Daerah	106	0101010197
---	Daerah	107	0101010198
---	Daerah	108	0101010199
---	Daerah	109	0101010200



WAS EIMANGEN-GOGA-GOGUA



PAPUA NUGINI

Nama DAS :

- 001 DAS Lorentz
- 002 DAS Enlenden
- 003 DAS Forethi
- 004 DAS Flyel
- 005 DAS Engathel
- 006 DAS Tivua
- 007 DAS Vitiana
- 008 DAS Magoi
- 009 DAS Malur
- 010 DAS Mapei
- 011 DAS Yir
- 012 DAS Digul
- 013 DAS Mulaie
- 014 DAS Mungubuh
- 015 DAS Sanganen
- 016 DAS Koroma
- 017 DAS Cede
- 018 DAS Burmbuka
- 019 DAS Buli
- 020 DAS Wabangi
- 021 DAS Vihena
- 022 DAS Kaur
- 023 DAS Menggan
- 024 DAS Bile
- 025 DAS Klumba
- 026 DAS Maro
- 027 DAS Dere
- 028 DAS Uvud
- 029 DAS Konde

10/17



PRESIDEN
REPUBLIK INDONESIA

PT 14, melalui Survei Epidemiologi dan Kesehatan



PRESIDEN REPUBLIK INDONESIA

td.

DR. H. SUSILO BAMBANG YUDHOWNO

Selama sesuai dengan arahan
SEKRETARAT KABINET RI
Departemen Bidang Perekonomian,



Petriso Puji Budi Astuti



PRESIDEN
REPUBLIK INDONESIA

LAMPIRAN IV
KEPUTUSAN PRESIDEN REPUBLIK INDONESIA
NOMOR 12 TAHUN 2012
TENTANG PENETAPAN WILAYAH SUNGAI

PETA WILAYAH SUNGAI PER PROVINSI



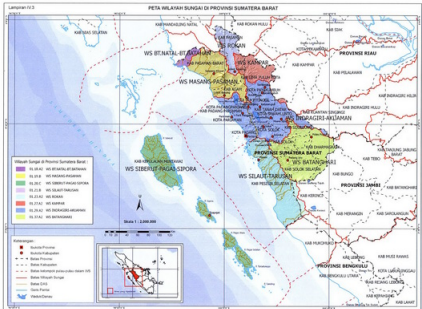
PETA WILAYAH SUNGAI DI PROVINSI ACEH



10/1

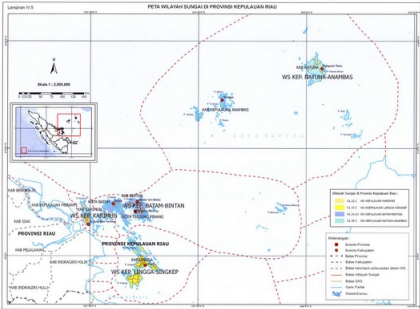


Handwritten signature or initials in blue ink.

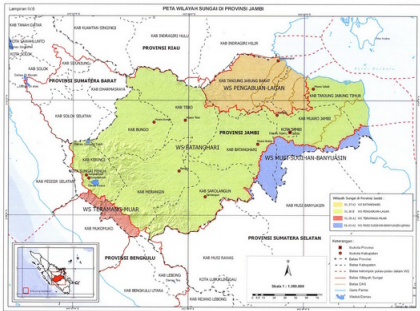




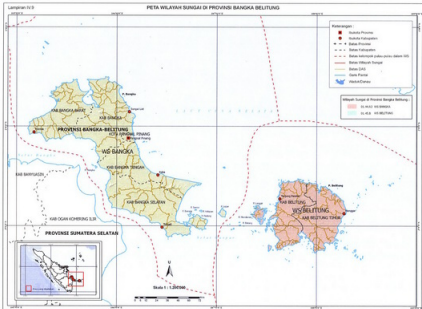
Handwritten signature or mark in blue ink.



12



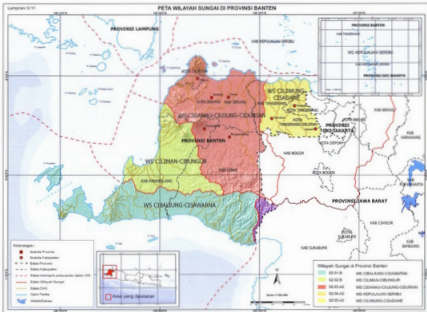


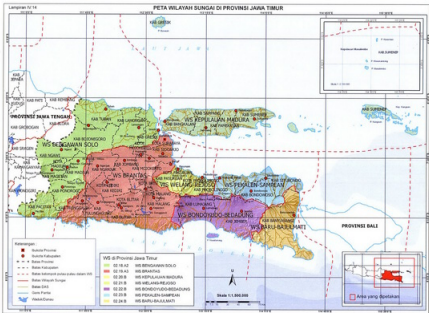


BA



10/11





Handwritten signature or mark.

PETA WILAYAH SUNGAI DI PROVINSI JAWA BARAT DAN PROVINSI DKI JAKARTA

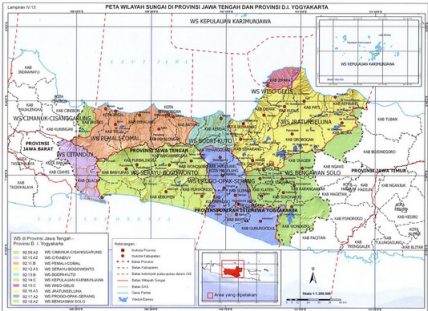


- Keterangan :
- Kotamadya
 - Kotamadya
 - Kota
 - Kota
 - Kota
 - Batas kabupaten/pemerintah selain WS
 - Batas Wilayah Sungai
 - Batas DAS
 - Jawa Barat
 - DKI Jakarta

WS di Provinsi Jawa Barat - Provinsi DKI Jakarta

WS 01.02	WS CIBANUN-CIBANDI
WS 02.02	WS CIDADUA-CIBARENG
WS 03.02	WS CILALAN-CILAKI
WS 04.02	WS CIBANUN-CISANGSANGUNG
WS 05.02	WS CIBANDU
WS 06.02	WS CIBUNING-CIBANDI
WS 07.02	WS OTARUM
WS 08.02	WS KEPULAUAN-SERIBU

[Handwritten signature]





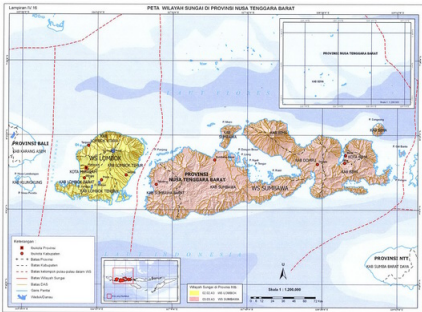
- Keterangan:
- Batas Provinsi
 - Batas Kabupaten
 - Batas Provinsi
 - Batas Kabupaten
 - Batas wilayah jalan provinsi kelas III
 - Batas Wilayah Sungai
 - Batas DAS
 - Dam/Pemali
 - Air terjun

Wilayah Sungai di Provinsi Bali

- 0.00-1.00 km
- 1.00-2.00 km



Handwritten signature or initials in blue ink.



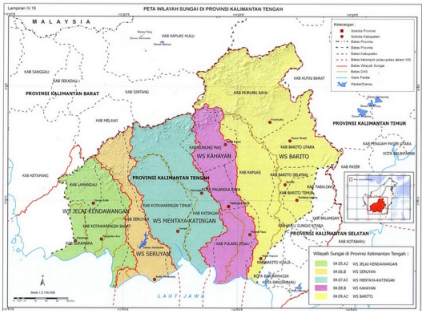
171

PETA WILAYAH SUNGAI DI PROVINSI NUSA TENGGARA TIMUR

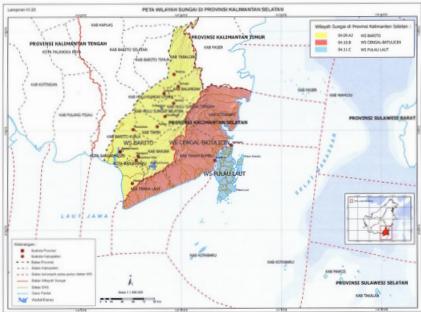




Handwritten mark or signature.



10/11

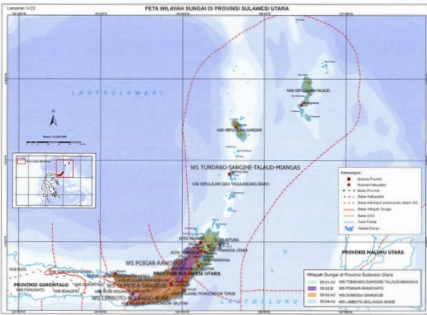


Handwritten signature or mark in blue ink.

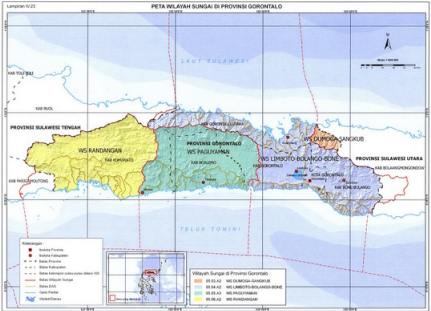
PETA WILAYAH SUNGAI DI PROVINSI KALIMANTAN TIMUR



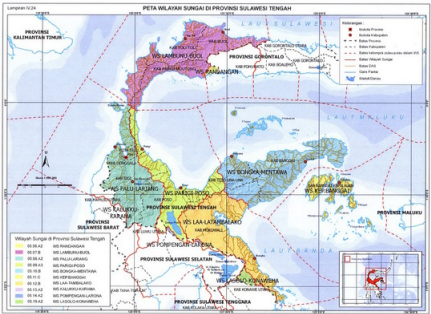
77



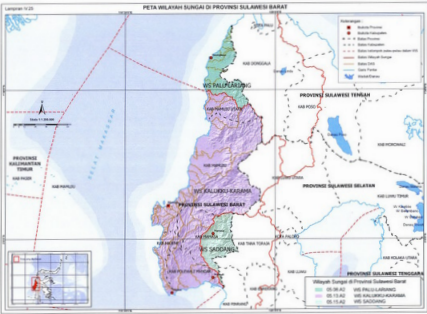
27



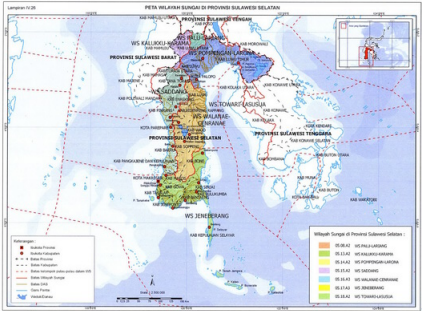
Handwritten mark or signature.



AM



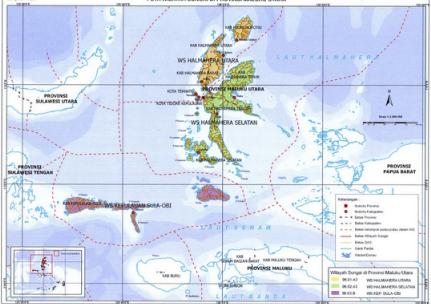
17



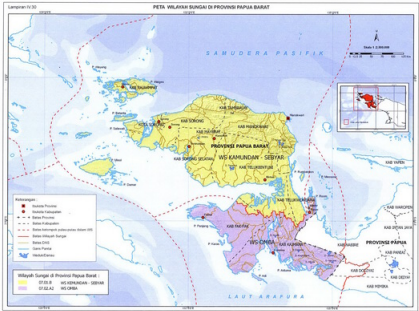


Handwritten signature or initials in blue ink.

PETA WILAYAH SUNGAI DI PROVINSI MALUKU UTARA



AM





PRESIDEN
REPUBLIK INDONESIA



PRESIDEN REPUBLIK INDONESIA

td.

DR. H. SUSILO BAMBANG YUDHOYONO

Salinan sesuai dengan aslinya
SEKRETARIAT KABINET RI
Deputi Bidang Perencanaan,



Retno Pudji Budi Astuti
Retno Pudji Budi Astuti



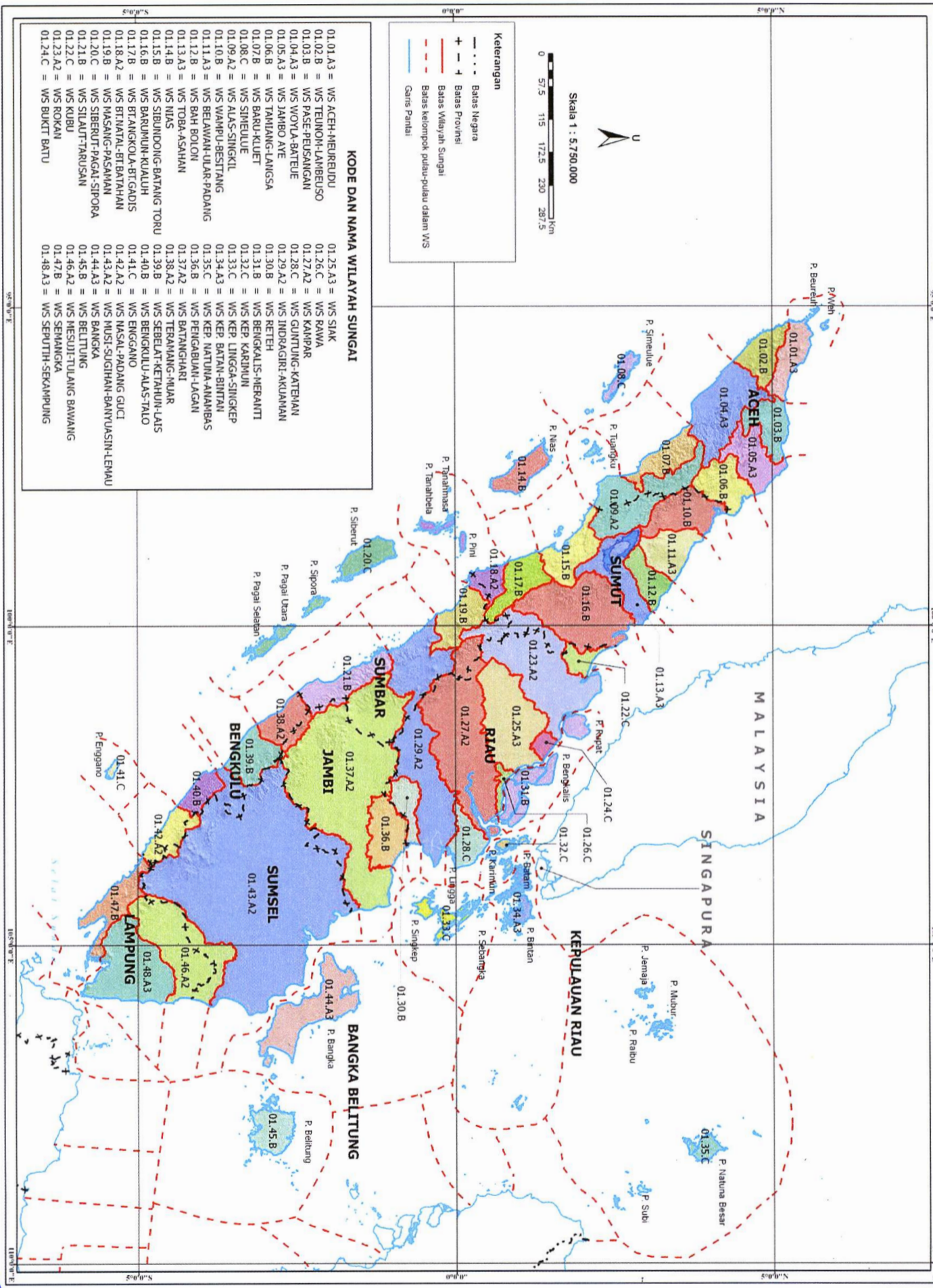
PRESIDEN
REPUBLIK INDONESIA

LAMPIRAN III
KEPUTUSAN PRESIDEN REPUBLIK INDONESIA
NOMOR 12 TAHUN 2012
TENTANG PENETAPAN WILAYAH SUNGAI

PETA WILAYAH SUNGAI PER PULAU

A handwritten signature in blue ink, consisting of stylized initials.

PETA WILAYAH SUNGAI DI PULAU SUMATERA



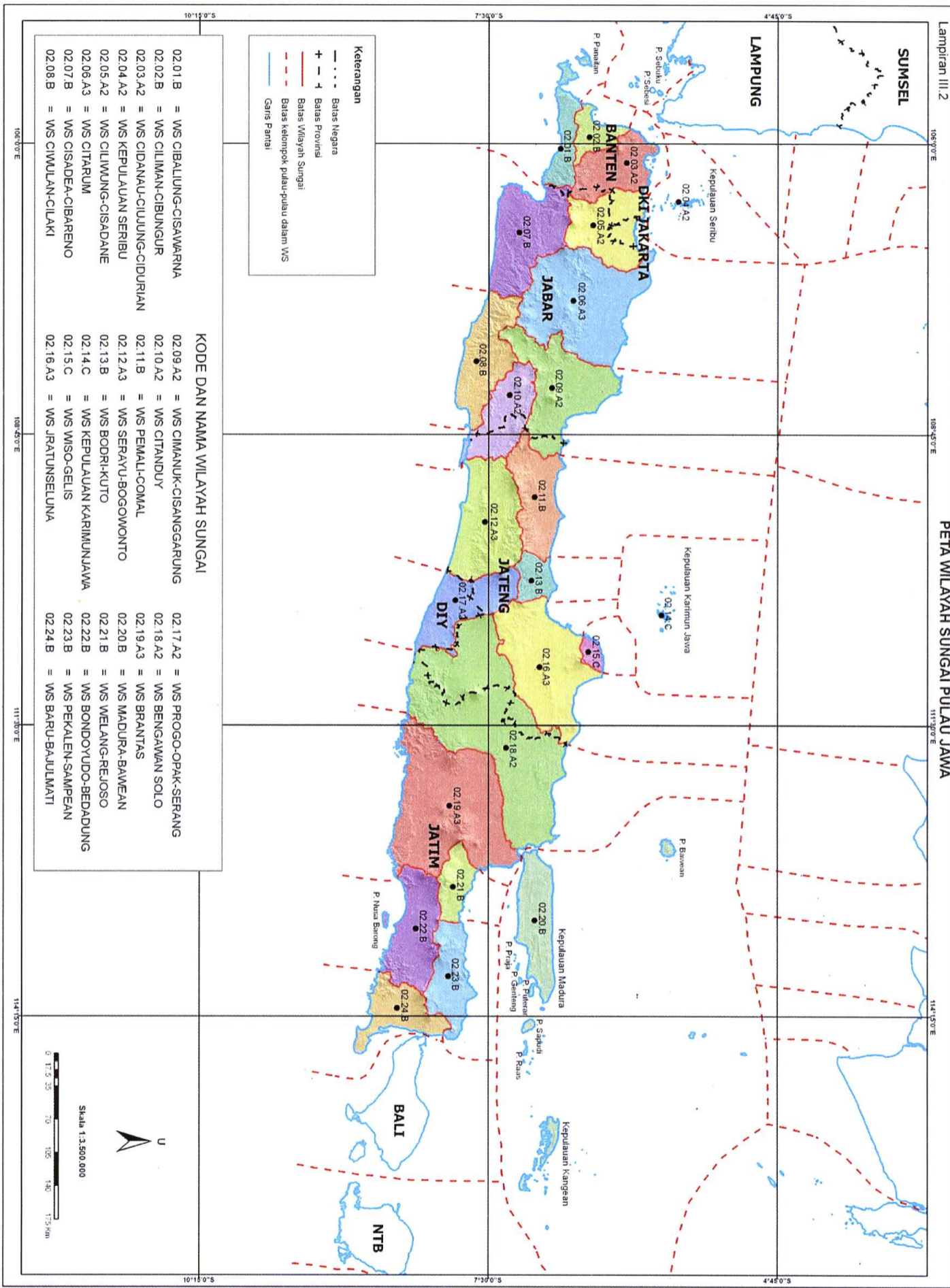
Keterangan

- - - - - Batas Negara
- + + + + + Batas Provinsi
- - - - - Batas Wilayah Sungai
- - - - - Batas kelompok pulau-pulau dalam WS
- — — — — Garis Pantai

KODE DAN NAMA WILAYAH SUNGAI

01.01.A3 = WS ACEH-MEUREUDU	01.25.A3 = WS SIMK
01.02.B = WS TELUNOM-LAMBEUSO	01.26.C = WS RAWA
01.03.B = WS PASE-PEUSANGAN	01.27.A2 = WS KAMPAR
01.04.A3 = WS WOYLA-BATEUE	01.28.C = WS GUNTUNG-KATEMAN
01.05.A3 = WS JAMBO AYE	01.29.A2 = WS INDRAGIRI-AKUMMAN
01.06.B = WS TAMANG-LANGSA	01.30.B = WS RETH
01.07.B = WS BARU-KUET	01.31.B = WS BENGKALIS-MERANTI
01.08.C = WS SIMEULUE	01.32.C = WS KEP KARUMUN
01.09.A2 = WS ALAS-SINGKIL	01.33.C = WS KEP LINGGA-SINGKEP
01.10.B = WS WAMPU-BESTIANG	01.34.A3 = WS KEP BATAN-BINTAN
01.11.A3 = WS BELAWAN-ULAR-PADANG	01.35.C = WS KEP NATUNA-ANAMBAS
01.12.B = WS BAH BOLON	01.36.B = WS PENCAIRAN-LAGAN
01.13.A3 = WS TOBA-KASAHAN	01.37.A2 = WS BATANGHART
01.14.B = WS NILAS	01.38.A2 = WS TERAMANG-NILAR
01.15.B = WS SIRUNDOUNG-BATANG TORU	01.39.B = WS SEBELAT-KETAHUN-LAIS
01.16.B = WS BARUMUN-KUALUH	01.40.B = WS BENGKULU-ALAS-TALO
01.17.B = WS BT.ANGKOLA-BTGADIS	01.41.C = WS ENGANO
01.18.A2 = WS BT.NATAL-BT.BATAHAN	01.42.A2 = WS NASAL-PADANG GUCI
01.19.B = WS MASANG-PASAMAM	01.43.A2 = WS MUSI-SUJIHAN-BANYUASIN-LEMAU
01.20.C = WS SIBERUT-PAGAI-SIPORA	01.44.A3 = WS BANGKA
01.21.B = WS SILAUT-TARUSAN	01.45.B = WS BELITUNG
01.22.C = WS KUBU	01.46.A2 = WS MESUDI-TULANG BAWANG
01.23.A2 = WS ROKAM	01.47.B = WS SEMANGKA
01.24.C = WS BUKIT BATU	01.48.A3 = WS SEPUTIH-SEKAMPUNG

177

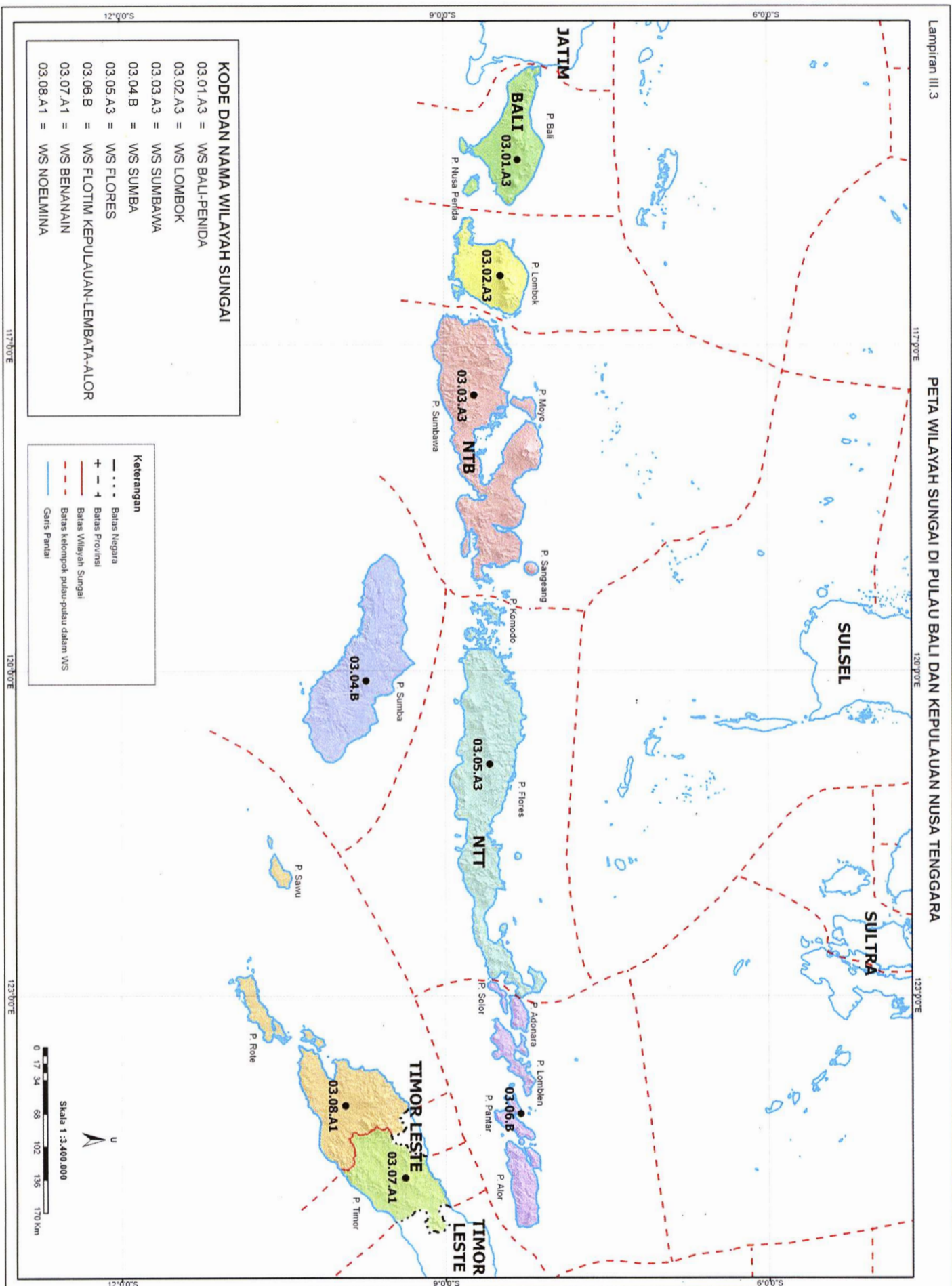


Keterangan

- - - - - Batas Negara
- + - - - + Batas Provinsi
- - - - - Batas Wilayah Sungai
- - - - - Batas kelompok pulau-pulau dalam WS
- — — — — Garis Pantai

KODE DAN NAMA WILAYAH SUNGAI	
02.01.B = WS CIBALUNG-CISAWARNA	02.09.A2 = WS CIMANUK-CISANGGARUNG
02.02.B = WS CILIMAN-CIBUNGUR	02.10.A2 = WS CITANDUY
02.03.A2 = WS CIDANAU-CIJUJUNG-CIDURIAN	02.11.B = WS PEMALI-COMAL
02.04.A2 = WS KEPULAUAN SERIBU	02.12.A3 = WS SERAYU-BOGOWONTO
02.05.A2 = WS CILWUNG-CISADANE	02.13.B = WS BODRI-KUTO
02.06.A3 = WS CITARUM	02.14.C = WS KEPULAUAN KARIMUNJAWA
02.07.B = WS CISADEA-CIBARENO	02.15.C = WS MISO-GELIS
02.08.B = WS CIWULAN-CILAKI	02.16.A3 = WS JRATUNSELUNA
	02.17.A2 = WS PROGO-OPAK-SERANG
	02.18.A2 = WS BENGAWAN SOLO
	02.19.A3 = WS BRANTAS
	02.20.B = WS MADURA-BAWEAN
	02.21.B = WS WELANG-REJOSO
	02.22.B = WS BONDOWUDO-BEDADUNG
	02.23.B = WS PEKALEN-SAMPEAN
	02.24.B = WS BARU-BAJULMATI

[Handwritten signature]



KODE DAN NAMA WILAYAH SUNGAI

- 03.01.A3 = WS BALL-PENIDA
- 03.02.A3 = WS LOMBOK
- 03.03.A3 = WS SUMBAWA
- 03.04.B = WS SUMBA
- 03.05.A3 = WS FLORES
- 03.06.B = WS FLOTIM KEPULAUAN-LEMBATA-ALOR
- 03.07.A1 = WS BENANAIN
- 03.08.A1 = WS NOELMINA

Keterangan

- - - Batas Negara
- - - Batas Provinsi
- - - Batas Wilayah Sungai
- - - Batas kelompok pulau-pulau dalam WS
- Garis Pantai

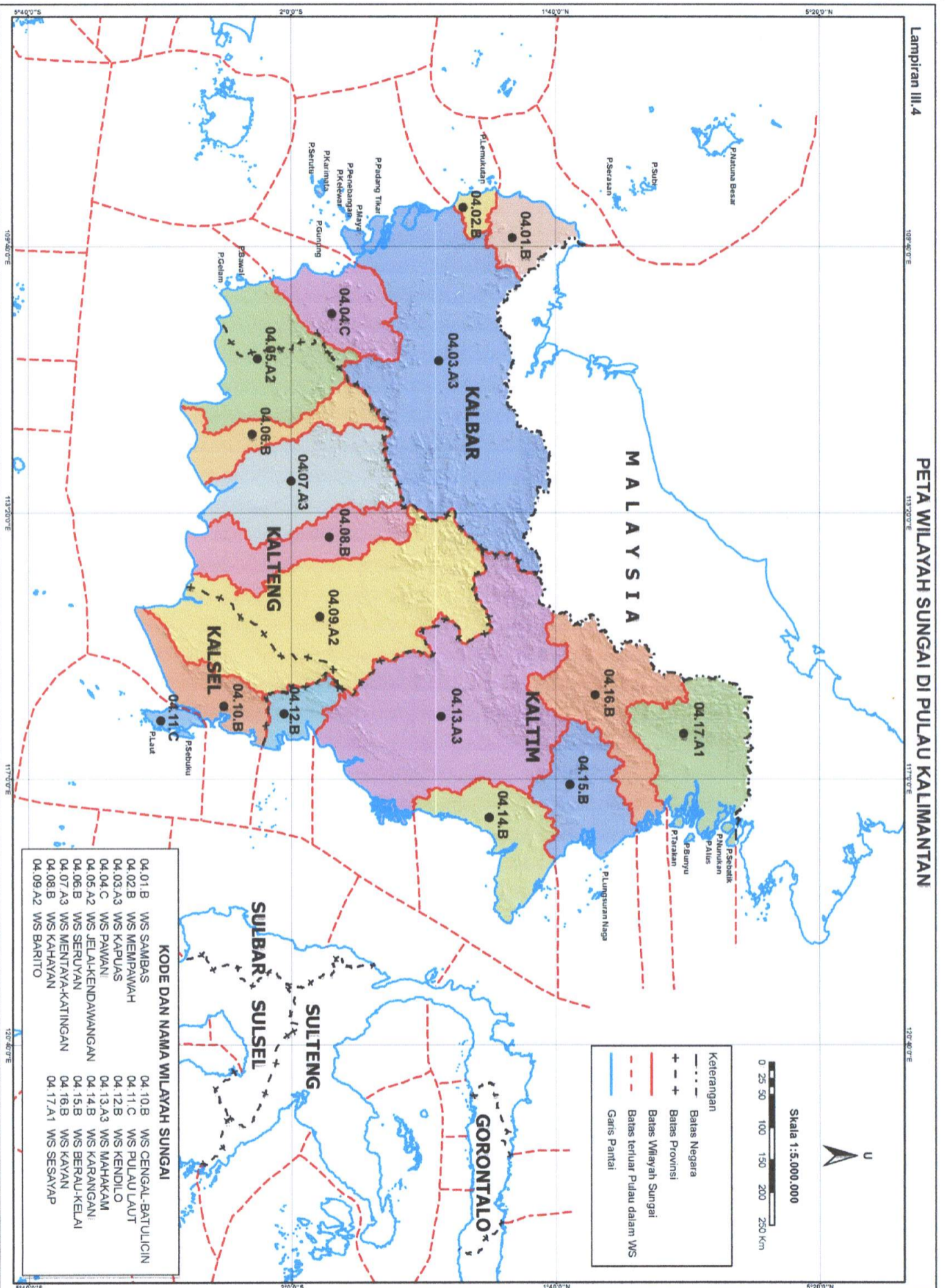
Skala 1:3.400.000

0 17 34 68 102 136 170 km

U

[Handwritten signature]

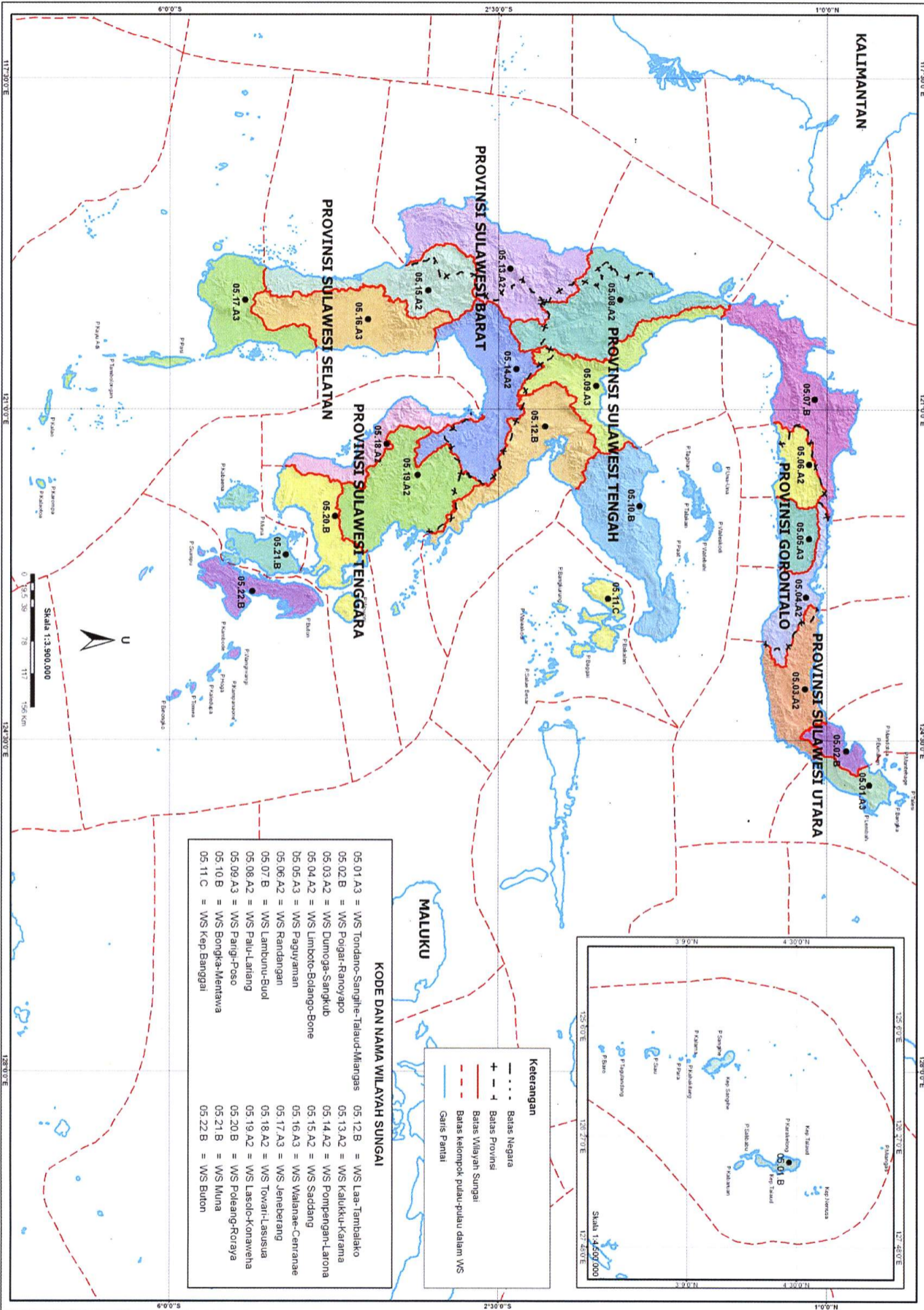
PETA WILAYAH SUNGAI DI PULAU KALIMANTAN



KODE DAN NAMA WILAYAH SUNGAI

04.01.B	WS SAMBRAS	04.10.B	WS CENGAL-BATULICIN
04.02.B	WS MEMPAVAH	04.11.C	WS PULAU LAUT
04.03.A3	WS KAPUAS	04.12.B	WS KENDILO
04.04.C	WS PAMANI	04.13.A3	WS MAHAKAM
04.05.A2	WS JELAI-KENDAWANGAN	04.14.B	WS KARANGANI
04.06.B	WS SERUYAN	04.15.B	WS BERAU-KELOI
04.07.A3	WS MENTAYA-KATINGAN	04.16.B	WS KAVAN
04.08.B	WS KAHAYAN	04.17.A1	WS SESAYAP
04.09.A2	WS BARITO		

107

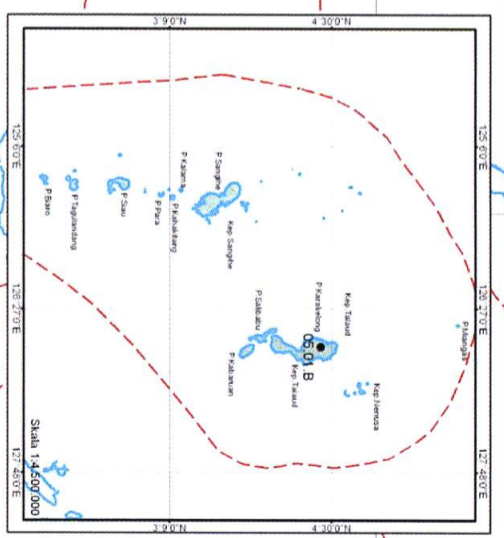


KODE DAN NAMA WILAYAH SUNGAI

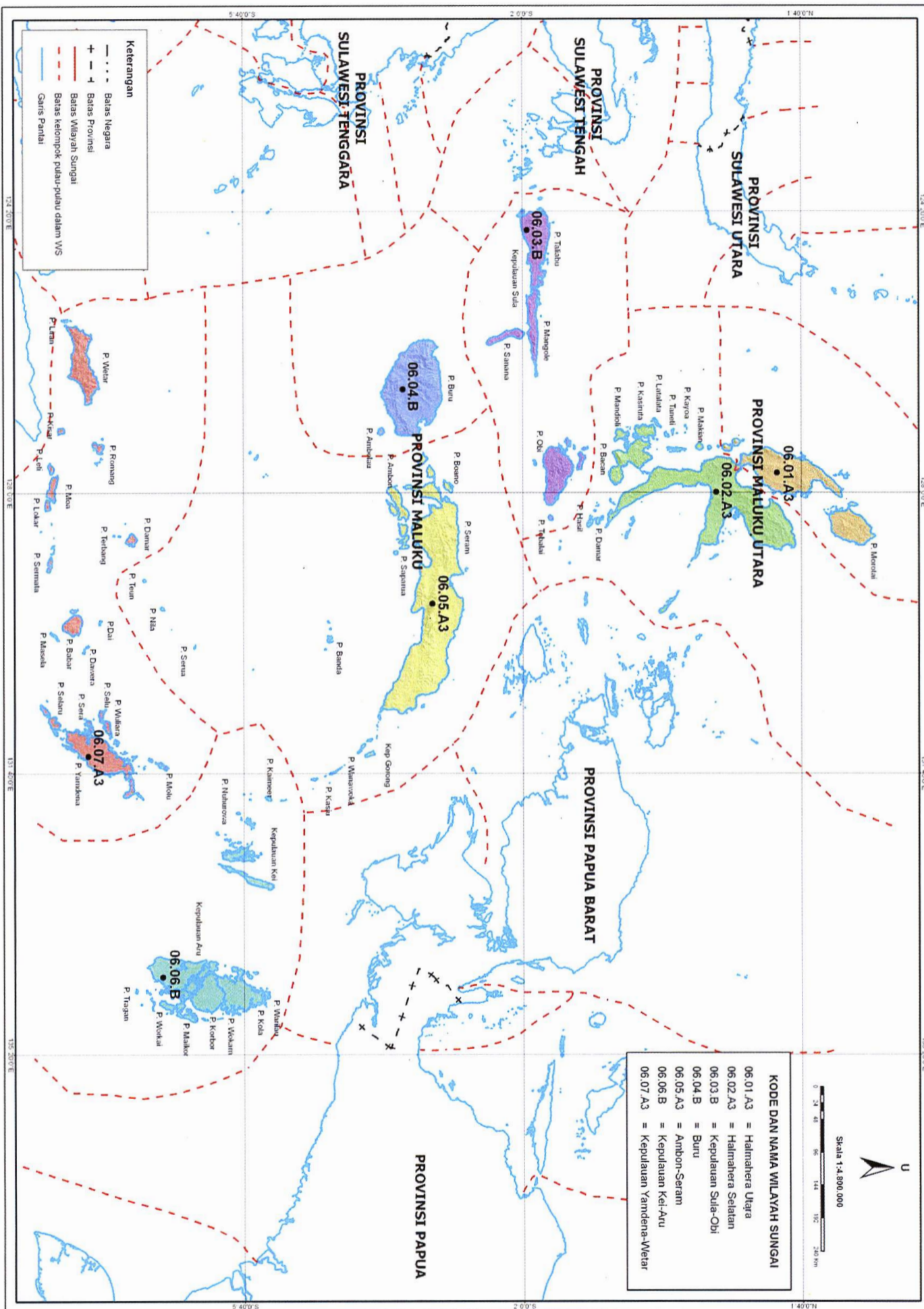
05.01.A3 = WS Tondano-Sangihe-Talud-Miangas	05.12.B = WS Laa-Tambalako
05.02.B = WS Poigar-Ranyapo	05.13.A2 = WS Kalukku-Karama
05.03.A2 = WS Dumoga-Sangkub	05.14.A2 = WS Pompengan-Larona
05.04.A2 = WS Limboto-Bolango-Bone	05.15.A2 = WS Sadding
05.05.A3 = WS Paguyaman	05.16.A3 = WS Walianae-Cerranae
05.06.A2 = WS Randangan	05.17.A3 = WS Jeneberang
05.07.B = WS Lambunu-Buol	05.18.A2 = WS Towari-Lasusua
05.08.A2 = WS Pau-Latang	05.19.A2 = WS Lasolo-Konaweina
05.09.A3 = WS Parigi-Poso	05.20.B = WS Poleang-Roraya
05.10.B = WS Bongka-Mentawai	05.21.B = WS Muna
05.11.C = WS Kep. Banggai	05.22.B = WS Buton

Keterangan

— · — · —	Batas Negara
- - - - -	Batas Provinsi
— — — — —	Batas Wilayah Sungai
— · — · —	Batas kelompok pulau-pulau dalam WS
— — — — —	Garis Pantai



Handwritten signature or mark in blue ink.



Keterangan

- - - - - Batas Negara
- - - - - Batas Provinsi
- - - - - Batas Wilayah Sungai
- - - - - Batas kelompok pulau-pulau dalam WWS
- — — — — Garis Pantai

KODE DAN NAMA WILAYAH SUNGAI

- 06.01.A3 = Halmahera Utara
- 06.02.A3 = Halmahera Selatan
- 06.03.B = Kepulauan Sula-Obi
- 06.04.B = Buru
- 06.05.A3 = Ambon-Seram
- 06.06.B = Kepulauan Kei-Aru
- 06.07.A3 = Kepulauan Yamdena-Wetar

Skala 1:4.800.000

0 20 40 60 80 100 120 140 160 180 200 km

U

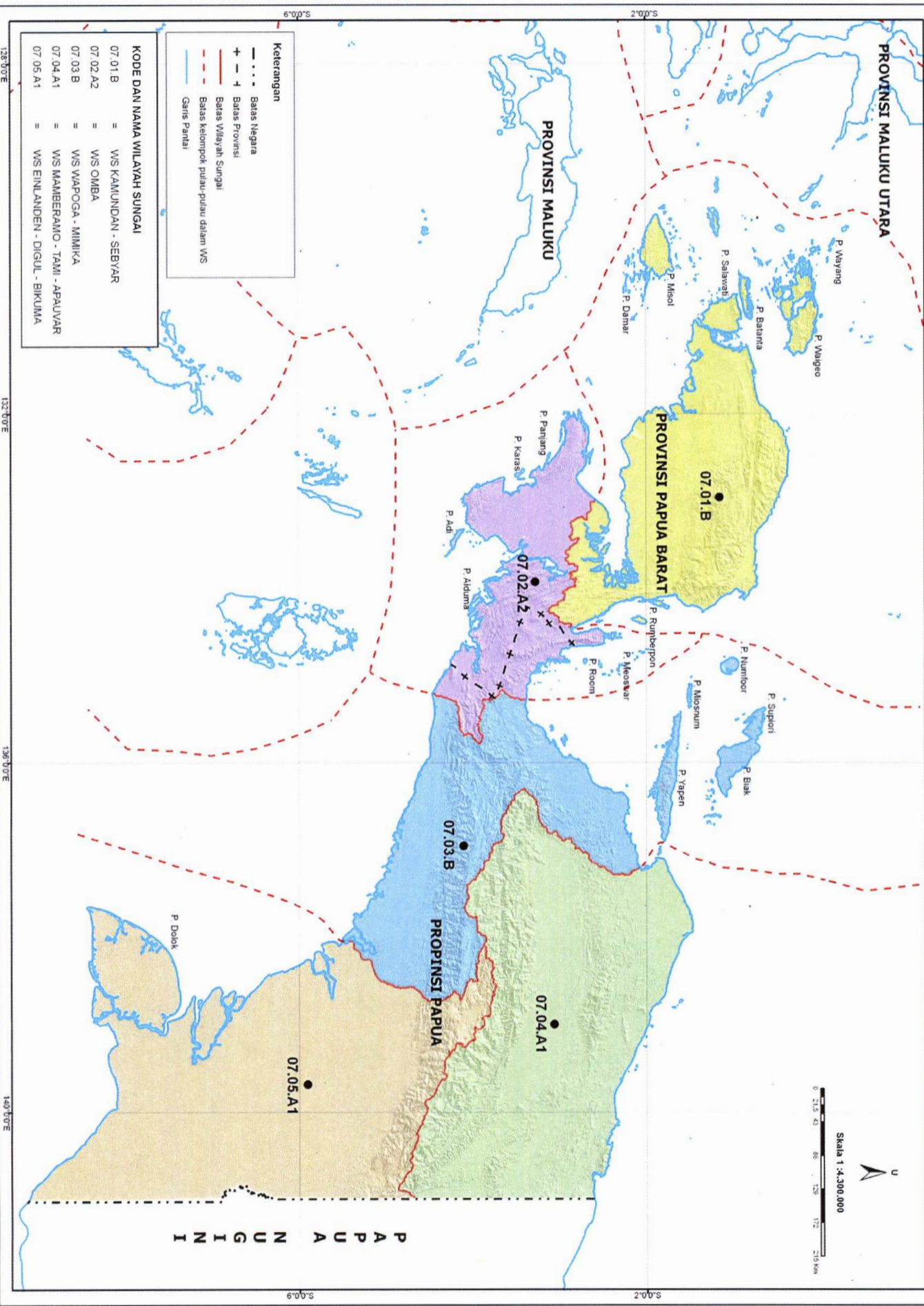
[Handwritten signature]

128°0'0"E

132°0'0"E

136°0'0"E

140°0'0"E

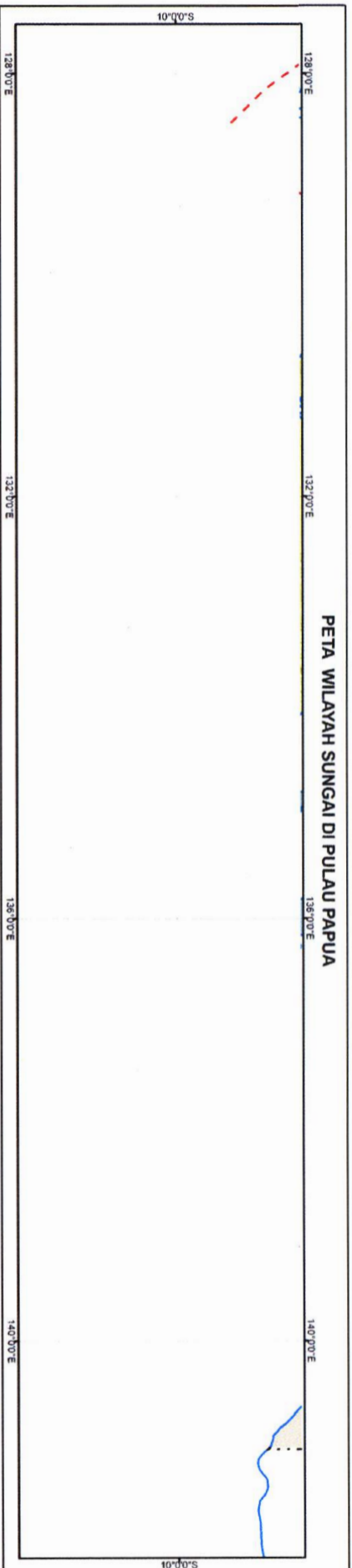


[Handwritten signature]



PRESIDEN
REPUBLIK INDONESIA

PETA WILAYAH SUNGAI DI PULAU PAPUA



PRESIDEN REPUBLIK INDONESIA

ttd.

DR. H. SUSILO BAMBANG YUDHONYONO

Salinan sesuai dengan aslinya
SEKRETARIAT KABINET RI
Deputi Bidang Perencanaan,



Retno Pudji Budi Astuti



PRESIDEN
REPUBLIK INDONESIA

LAMPIRAN II
KEPUTUSAN PRESIDEN REPUBLIK INDONESIA
NOMOR 12 TAHUN 2012
TENTANG PENETAPAN WILAYAH SUNGAI

KODEFIKASI WILAYAH SUNGAI
DI INDONESIA

1/17



PRESIDEN
REPUBLIK INDONESIA

Daftar Peta Wilayah Sungai : Lampiran II sampai dengan Lampiran V

No. Lampiran	Nama Peta
Lampiran II	Kodefikasi Wilayah Sungai di Indonesia
Lampiran III	Peta WS per-Pulau :
Lampiran III.1	Pulau Sumatera
Lampiran III.2	Pulau Jawa
Lampiran III.3	Pulau Bali dan Kep. Nusa Tenggara
Lampiran III.4	Pulau Kalimantan
Lampiran III.5	Pulau Sulawesi
Lampiran III.6	Pulau Maluku
Lampiran III.7	Pulau Papua
Lampiran IV	Peta WS per-propinsi
Lampiran IV.1	Aceh
Lampiran IV.2	Sumatera Utara
Lampiran IV.3	Sumatera Barat
Lampiran IV.4	Riau
Lampiran IV.5	Kepulauan Riau
Lampiran IV.6	Jambi
Lampiran IV.7	Bengkulu
Lampiran IV.8	Sumatera Selatan
Lampiran IV.9	Bangka Belitung
Lampiran IV.10	Lampung
Lampiran IV.11	Banten
Lampiran IV.12	Jawa Barat dan DKI Jakarta
Lampiran IV.13	Jawa Tengah dan Daerah Istimewa Yogyakarta
Lampiran IV.14	Jawa Timur
Lampiran IV.15	Bali
Lampiran IV.16	Nusa Tenggara Barat
Lampiran IV.17	Nusa Tenggara Timur
Lampiran IV.18	Kalimantan Barat
Lampiran IV.19	Kalimantan Tengah
Lampiran IV.20	Kalimantan Selatan



PRESIDEN
REPUBLIK INDONESIA

- 2 -

No. Lampiran	Nama Peta
Lampiran IV.21	Kalimantan Timur
Lampiran IV.22	Sulawesi Utara
Lampiran IV.23	Gorontalo
Lampiran IV.24	Sulawesi Tengah
Lampiran IV.25	Sulawesi Barat
Lampiran IV.26	Sulawesi Selatan
Lampiran IV.27	Sulawesi Tenggara
Lampiran IV.28	Maluku Utara
Lampiran IV.29	Maluku
Lampiran IV.30	Papua Barat
Lampiran IV.31	Papua
Lampiran V	Peta masing-masing WS
Peta WS di Pulau Sumatera	
Lampiran V.1	Aceh - Meureudu
Lampiran V.2	Teunom - Lambeuso
Lampiran V.3	Pase - Peusangan
Lampiran V.4	Woyla - Bateue
Lampiran V.5	Jambo Aye
Lampiran V.6	Tamiang - Langsa
Lampiran V.7	Baru - Kluet
Lampiran V.8	Simeulue
Lampiran V.9	Alas - Singkil
Lampiran V.10	Wampu - Besitang
Lampiran V.11	Belawan - Ular - Padang
Lampiran V.12	Bah Bolon
Lampiran V.13	Toba - Asahan
Lampiran V.14	Nias
Lampiran V.15	Sibundong - Batang Toru
Lampiran V.16	Barumun - Kualuh



PRESIDEN
REPUBLIK INDONESIA

- 3 -

No. Lampiran	Nama Peta
Lampiran V.17	Batang Angkola – Batang Gadis
Lampiran V.18	WS Batang Natal - Batang Batahan
Lampiran V.19	WS Masang - Pasaman
Lampiran V.20	WS Siberut - Pagai - Sipora
Lampiran V.21	WS Silaut - Tarusan
Lampiran V.22	WS Kubu
Lampiran V.23	WS Rokan
Lampiran V.24	WS Bukit Batu
Lampiran V.25	WS Siak
Lampiran V.26	WS Rawa
Lampiran V.27	WS Kampar
Lampiran V.28	WS Guntung - Kateman
Lampiran V.29	WS Indragiri - Akuaman
Lampiran V.30	WS Reteh
Lampiran V.31	WS Bengkulu - Meranti
Lampiran V.32	WS Kep. Karimun
Lampiran V.33	WS Kep. Lingga - Singkep
Lampiran V.34	WS Kep. Batam - Bintan
Lampiran V.35	WS Kep. Natuna - Anambas
Lampiran V.36	WS Pengabuan - Lagan
Lampiran V.37	WS Batanghari
Lampiran V.38	WS Teramang - Muar
Lampiran V.39	WS Sebelat - Ketahun - Lais
Lampiran V.40	WS Bengkulu - Alas - Talo
Lampiran V.41	WS Enggano
Lampiran V.42	WS Nasal - Padang Guci
Lampiran V.43	WS Musi - Sugihan - Banyuasin - Lemau
Lampiran V.44	WS Bangka
Lampiran V.45	WS Belitung
Lampiran V.46	WS Mesuji - Tulang Bawang



PRESIDEN
REPUBLIK INDONESIA

- 4 -

No. Lampiran	Nama Peta
Lampiran V.47	WS Semangka
Lampiran V.48	WS Seputih - Sekampung
Peta WS di Pulau Jawa :	
Lampiran V.49	WS Cibaliung - Cisawarna
Lampiran V.50	WS Ciliman - Cibungur
Lampiran V.51	WS Cidanau-Ciujung-Cidurian
Lampiran V.52	WS Kepulauan Seribu
Lampiran V.53	WS Ciliwung - Cisadane
Lampiran V.54	WS Citarum
Lampiran V.55	WS Cisadea - Cibareno
Lampiran V.56	WS Ciwulan - Cilaki
Lampiran V.57	WS Cimanuk - Cisanggarung
Lampiran V.58	WS Citanduy
Lampiran V.59	WS Pemali - Comal
Lampiran V.60	WS Serayu - Bogowonto
Lampiran V.61	WS Bodri - Kuto
Lampiran V.62	WS Kepulauan Karimunjawa
Lampiran V.63	WS Wiso - Gelis
Lampiran V.64	WS Jratunseluna
Lampiran V.65	WS Progo - Opak - Serang
Lampiran V.66	WS Bengawan Solo
Lampiran V.67	WS Brantas
Lampiran V.68	WS Madura - Bawean
Lampiran V.69	WS Welang - Rejoso
Lampiran V.70	WS Bondoyudo - Bedadung
Lampiran V.71	WS Pekalen - Sampean
Lampiran V.72	WS Baru - Bajulmati
Peta WS di Pulau Bali dan Nusa Tenggara:	
Lampiran V.73	WS Bali - Penida
Lampiran V.74	WS Lombok



PRESIDEN
REPUBLIK INDONESIA

- 5 -

No. Lampiran	Nama Peta
Lampiran V.75	WS Sumbawa
Lampiran V.76	WS Sumba
Lampiran V.77	WS Flores
Lampiran V.78	WS Flotim Kepulauan - Lembata - Alor
Lampiran V.79	WS Benanain
Lampiran V.80	WS Noelmina
Peta WS di Pulau Kalimantan	
Lampiran V.81	WS Sambas
Lampiran V.82	WS Mempawah
Lampiran V.83	WS Kapuas
Lampiran V.84	WS Pawan
Lampiran V.85	WS Jelai - Kendawangan
Lampiran V.86	WS Seruyan
Lampiran V.87	WS Mentaya - Katingan
Lampiran V.88	WS Kahayan
Lampiran V.89	WS Barito
Lampiran V.90	WS Cengal - Batulicin
Lampiran V.91	WS Pulau Laut
Lampiran V.92	WS Kendilo
Lampiran V.93	WS Mahakam
Lampiran V.94	WS Karanganyar
Lampiran V.95	WS Berau-Kelai
Lampiran V.96	WS Kayan
Lampiran V.97	WS Sesayap
Peta WS di Pulau Sulawesi :	
Lampiran V.98	WS Tondano - Sangihe - Talaud - Miangas
Lampiran V.99	WS Poigar - Ranoyapo
Lampiran V.100	WS Dumoga - Sangkub
Lampiran V.101	WS Limboto - Bolango - Bone



PRESIDEN
REPUBLIK INDONESIA

- 6 -

No. Lampiran	Nama Peta
Lampiran V.102	WS Paguyaman
Lampiran V.103	WS Randangan
Lampiran V.104	WS Lambunu - Buol
Lampiran V.105	WS Palu - Lariang
Lampiran V.106	WS Parigi - Poso
Lampiran V.107	WS Bongka - Mentawa
Lampiran V.108	WS Kepulauan Banggai
Lampiran V.109	WS Laa - Tambalako
Lampiran V.110	WS Kalukku - Karama
Lampiran V.111	WS Pompengan - Larona
Lampiran V.112	WS Sadding
Lampiran V.113	WS Walanae - Cenranae
Lampiran V.114	WS Jeneberang
Lampiran V.115	WS Towari - Lasusua
Lampiran V.116	WS Lasolo - Konaweha
Lampiran V.117	WS Poleang - Roraya
Lampiran V.118	WS Muna
Lampiran V.119	WS Buton
Peta WS di Kepulauan Maluku :	
Lampiran V.120	WS Halmahera Utara
Lampiran V.121	WS Halmahera Selatan
Lampiran V.122	WS Kepulauan Sula - Obi
Lampiran V.123	WS Buru
Lampiran V.124	WS Ambon - Seram
Lampiran V.125	WS Kepulauan Kei - Aru
Lampiran V.126	WS Kepulauan Yamdena-Wetar
Peta WS di Pulau Papua :	
Lampiran V.127	Kamundan - Sebyar
Lampiran V.128	Omba



PRESIDEN
REPUBLIK INDONESIA

- 7 -

No. Lampiran	Nama Peta
Lampiran V.129	Wapoga - Mimika
Lampiran V.130	Mamberamo - Tami - Apauvar
Lampiran V.131	Einlanden - Digul - Bikuma

PRESIDEN REPUBLIK INDONESIA

ttd.

DR. H. SUSILO BAMBANG YUDHOYONO

Salinan sesuai dengan aslinya
SEKRETARIAT KABINET RI
Deputi Bidang Perekonomian,

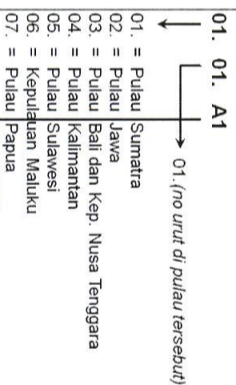



Retno Pudji Budi Astuti



PRESIDEN
REPUBLIK INDONESIA

Keterangan Kode Wilayah Sungai:



- .A1 = WS Lintas Negara
- .A2 = WS Lintas Provinsi
- .A3 = WS Strategis Nasional
- .B = WS Lintas Kab./kota
- .C = WS Dalam Kab./kota

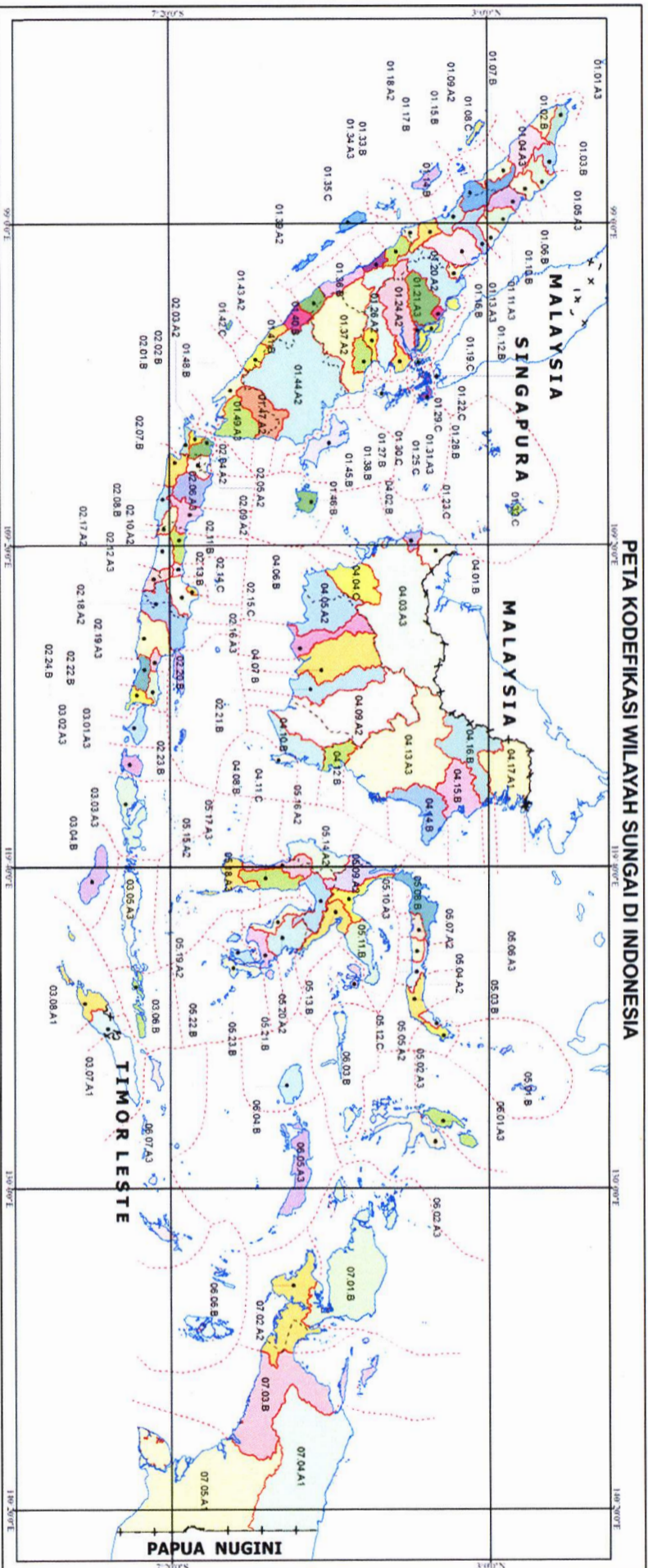
KODE DAN NAMA WILAYAH SUNGAI

01.01.A3 = WS ACEH-MEUREUDU	01.28.C = WS GUNTING-KATEMAN	02.07.B = WS CISADEA-CIBARENO	04.01.B = WS SAMBAS	05.10.B = WS BONGKA-MENTAWA
01.02.B = WS TEUNOM-LAMBEUSO	01.29.A2 = WS INDRAGIRI-AKUMAMAN	02.08.B = WS CIMULIAN-CILAKI	04.02.B = WS MEMPRAVAH	05.11.C = WS KEPULAUAN BANGGAI
01.03.B = WS PASE-PEUSANGAN	01.30.B = WS RETEH	02.09.A2 = WS CIMANUK-CISANGGARUNG	04.03.A3 = WS KAPUAS	05.12.B = WS LAA-TAMBALAKO
01.04.A3 = WS WOYLA-BATEUE	01.31.B = WS BENGKALIS-MERANTI	02.10.A2 = WS CITRANDUY	04.04.C = WS PAWAN	05.13.A2 = WS KALUKKU-KARAWA
01.05.A3 = WS JAMBO AYE	01.32.C = WS KEPULAUAN KARIMUN	02.11.B = WS PEMALI-COMAL	04.05.A2 = WS JELAI-KENDAWANGAN	05.14.A2 = WS POMPENGAN-LARONA
01.06.B = WS TAMANG-LANGSA	01.33.C = WS KEPULAUAN LINGGA-SINGKEP	02.12.A3 = WS SERAYU-BOGOMONTO	04.06.B = WS SERUYAN	05.15.A2 = WS SADDANG
01.07.B = WS BARUKLUET	01.34.A3 = WS KEPULAUAN BATAN-BINTAN	02.13.B = WS BODRI-KUTO	04.07.A3 = WS MENTAYA-KATINGAN	05.16.A3 = WS WALANAE-CENPRANAE
01.08.C = WS SIMEULUE	01.35.C = WS KEPULAUAN NATUNA-ANAMBAS	02.14.C = WS KEPULAUAN KARIMUNJAWA	04.08.B = WS KAHAYAN	05.17.A3 = WS JENERBRANG
01.09.A2 = WS ALAS-SINGKIL	01.36.B = WS PENGABUAN-LAGAN	02.15.C = WS WISO-GEUS	04.09.A2 = WS BARTO	05.18.A2 = WS TOWARI-LASUSUA
01.10.B = WS WAMPUBESITANG	01.37.A2 = WS BATANGHARI	02.16.A3 = WS PRATUNSELUNA	04.10.B = WS CENGAL-BATULICIN	05.19.A2 = WS LASOLO-KONAWAHA
01.11.A3 = WS BELAWAN-ULAR-PADANG	01.38.A2 = WS TERAMANG-MIUR	02.17.A2 = WS PROGO-OPAK-SERANG	04.11.C = WS PULAU LAUT	05.20.B = WS POLEANG-FORAYA
01.12.B = WS BAH BOLOH	01.39.B = WS SEBELAT-KETAHUN-LAIS	02.18.A2 = WS BENGAWAN SOLO	04.12.B = WS KENDILO	05.21.B = WS MUNA
01.13.A3 = WS TOBA-ASAHAN	01.40.B = WS BENGKULU-ALAS-TALO	02.19.A3 = WS BRANTAS	04.13.A3 = WS MAHARAKAM	05.22.B = WS BUTON
01.14.B = WS NIAS	01.41.C = WS ENGGANO	02.20.B = WS MADURA-BAWEAN	04.14.B = WS KARANGAN	06.01.A3 = WS HALMAHERA UTARA
01.15.B = WS SIBUNDONG-BATANG TORU	01.42.A2 = WS NASAL-PADANG GUCI	02.21.B = WS WELANG-REJOSO	04.15.B = WS BERAU-KELAI	06.02.A3 = WS HALMAHERA SELATAN
01.16.B = WS BARUMUN-KUALUH	01.43.A2 = WS MUSI-SUGIHAN-BANYUASIN-LEMAU	02.22.B = WS BONDOYUDO-BEDADUNG	04.16.B = WS KAYAN	06.03.B = WS KEPULAUAN SULA-CBI
01.17.B = WS BATANG ANGKOLA-BATANG GADIS	01.44.A3 = WS BANGKA	02.23.B = WS PEKALEN-SAMPEAN	04.17.A1 = WS SESAYAP	06.04.B = WS BURU
01.18.A2 = WS BATANG NATAL-BATANG BATAHAN	01.45.B = WS BELUTUNG	02.24.B = WS BARU-BALUMATI	05.01.A3 = WS TONDANO-SANGIHE-TALAUD-MIANGAS	06.05.A3 = WS AMBON-SERAM
01.19.B = WS MASANG-PASAMAN	01.46.A2 = WS MESULI-TILANG BAWANG	03.01.A3 = WS BALU-PENIDA	05.02.B = WS POLIGAR-RANDYAPO	06.06.B = WS KEPULAUAN KEI-LARU
01.20.C = WS SIBERUT-PRAGAI-SIPORA	01.47.B = WS SEMANGKA	03.02.A3 = WS LOMBOK	05.03.A2 = WS DUMOGA-SANGKUB	06.07.A3 = WS KEPULAUAN YAMDENA-WETAR
01.21.B = WS SILAUTI-TARUSAN	01.48.A3 = WS SEPUTH-SEKAMPUNG	03.03.A3 = WS SUMBAYA	05.04.A2 = WS LIMBOTO-BOLANGO-BONE	07.01.B = WS KAWUNDAN-SEYAR
01.22.C = WS KUBU	02.01.B = WS CIBALUNG-CISAWARNA	03.04.B = WS SUMBA	05.05.A3 = WS PAGUYAMAN	07.02.A2 = WS OMBIA
01.23.A2 = WS ROKANI	02.02.B = WS CILIMAN-CIBUNGUR	03.05.A3 = WS FLORES	05.06.A2 = WS RANDANGAN	07.03.B = WS WAPOGA-MIMIKA
01.24.C = WS BUKIT BATU	02.03.A2 = WS CIDANAU-CIULUNG-CIDURIAN	03.06.B = WS FLOTI KEPUAUAN-LEMBATA-LOR	05.07.B = WS LAMBUNU-BUOL	07.04.A1 = WS MAMBERAMO-TAMI-APAUVAR
01.25.A3 = WS SIAK	02.04.A2 = WS KEPULAUAN SERIBU	03.07.A1 = WS BENANAN	05.08.A2 = WS PALULARIANG	07.05.A1 = WS EINLANDEN-DIGUL-BIKUMA
01.26.C = WS RAWA	02.05.A2 = WS CILIWING-CISADANE	03.08.A1 = WS NOELMIMA	05.09.A3 = WS PARIGI-POSO	
01.27.A2 = WS KAMPAR	02.06.A3 = WS CITARUM			



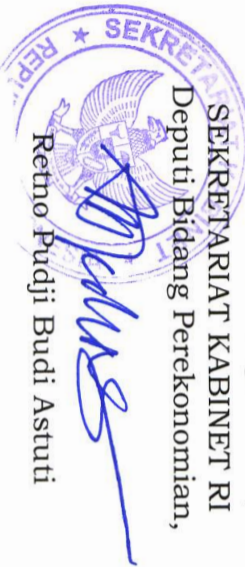
PRESIDEN
REPUBLIK INDONESIA

PETA KODEFIKASI WILAYAH SUNGAI DI INDONESIA



Salinan sesuai dengan aslinya

SEKRETARIAT KABINET RI
Deputi Bidang Perencanaan,



Retno Pudji Budi Astuti

PRESIDEN REPUBLIK INDONESIA

ttd.

DR. H. SUSILO BAMBANG YUDHONYONO

LAMPIRAN I.1

KEPUTUSAN PRESIDEN REPUBLIK INDONESIA
NOMOR 12 TAHUN 2012
TENTANG
PENETAPAN WILAYAH SUNGAI

Tabel Wilayah Sungai Lintas Negara

No.	Kode WS	Nama Wilayah Sungai	Nama-nama Daerah Aliran Sungai (DAS)	Lokasi
1	03.07.A1	Benanain	Sebagaimana peta Lampiran V.79	NTT - Timor Leste
2	03.08.A1	Noelmina	Sebagaimana peta Lampiran V.80	NTT - Timor Leste
3	04.17.A1	Sesayap	Sebagaimana peta Lampiran V.97	Kalimantan Timur – Serawak (Malaysia)
4	07.04.A1	Mamberamo - Tami - Apauvar	Sebagaimana peta Lampiran V.130	Papua - Papua Nugini
5	07.05.A1	Einlanden - Digul - Bikuma	Sebagaimana peta Lampiran V.131	Papua - Papua Nugini

PRESIDEN REPUBLIK INDONESIA

ttd.

DR. H. SUSILO BAMBANG YUDHOYONO

Salinan sesuai dengan aslinya

SEKRETARIAT KABINET RI
Deputi Bidang Perekonomian,

Retno Pudji Budi Astuti

LAMPIRAN I.2

KEPUTUSAN PRESIDEN REPUBLIK INDONESIA
 NOMOR 12 TAHUN 2012
 TENTANG
 PENETAPAN WILAYAH SUNGAI

Tabel Wilayah Sungai Lintas Provinsi

No.	Kode WS	Nama Wilayah Sungai	Nama-nama Daerah Aliran Sungai (DAS)	Provinsi
1	01.09.A2	Alas - Singkil	Kuala Hitam, Hitam, Anun, Singkil, Simardokar, Banyak, Tuangku, dan Bangkaru	Aceh -Sumatera Utara
2	01.18.A2	Batang Natal - Batang Batahan	Sebagaimana peta Lampiran V.18	Sumatera Utara – Sumatera Barat
3	01.23.A2	Rokan	Sebagaimana peta Lampiran V.23	Sumatera Utara - Riau – Sumatera Barat
4	01.27.A2	Kampar	Kampar, Teluk, Upih, Teluk Beringin, Solok, Tanjung Sum, dan Teluk Dalam	Riau – Sumatera Barat
5	01.29.A2	Indragiri - Akuaman	Sebagaimana peta Lampiran V.29	Riau – Sumatera Barat
6	01.37.A2	Batanghari	Batanghari dan Air Hitam	Jambi – Sumatera Barat
7	01.38.A2	Teramang - Muar	Sebagaimana peta Lampiran V.38	Bengkulu-Jambi
8	01.42.A2	Nasal - Padang Guci	Sebagaimana peta Lampiran V.42	Bengkulu – Sumatera Selatan - Lampung
9	01.43.A2	Musi-Sugihan-Banyuasin-Lemau	Sebagaimana peta Lampiran V.43	Sumatera Selatan - Jambi-Bengkulu-Lampung
10	01.46.A2	Mesuji - Tulang Bawang	Mesuji dan Tulang Bawang	Lampung – Sumatera Selatan
11	02.03.A2	Cidanau-Ciujung-Cidurian *	Sebagaimana peta Lampiran V.51	Banten – Jawa Barat
12	02.04.A2	Kepulauan Seribu	Sebagaimana peta Lampiran V.52	DKI Jakarta – Banten
13	02.05.A2	Ciliwung - Cisadane *	Sebagaimana peta Lampiran V.53	DKI Jakarta - Banten – Jawa Barat
14	02.09.A2	Cimanuk - Cisanggarung	Sebagaimana peta Lampiran V.57	Jawa Barat – Jawa Tengah

No.	Kode WS	Nama Wilayah Sungai	Nama-nama Daerah Aliran Sungai (DAS)	Provinsi
15	02.10.A2	Citanduy	Sebagaimana peta Lampiran V.58	Jawa Barat – Jawa Tengah
16	02.17.A2	Progo - Opak - Serang	Opak, Progo, dan Serang	DI Yogyakarta – Jawa Tengah
17	02.18.A2	Bengawan Solo	Sebagaimana peta Lampiran V.66	Jawa Timur – Jawa Tengah
18	04.05.A2	Jelai - Kendawangan	Sebagaimana peta Lampiran V.85	Kalimantan Tengah- Kalimantan Barat
19	04.09.A2	Barito	Sebagaimana peta Lampiran V.89	Kalimantan Tengah – Kalimantan Selatan
20	05.03.A2	Dumoga - Sangkub	Sebagaimana peta Lampiran V.100	Sulawesi Utara - Gorontalo
21	05.04.A2	Limboto - Bolango - Bone	Sebagaimana peta Lampiran V.101	Gorontalo - Sulawesi Utara
22	05.06.A2	Randangan	Sebagaimana peta Lampiran V.103	Gorontalo-Sulawesi Tengah
23	05.08.A2	Palu - Lariang	Sebagaimana peta Lampiran V.105	Sulawesi Tengah – Sulawesi Barat – Sulawesi Selatan
24	05.13.A2	Kalukku - Karama	Sebagaimana peta Lampiran V.110	Sulawesi Barat – Sulawesi Selatan – Sulawesi Tengah
25	05.14.A2	Pompengan - Laron	Sebagaimana peta Lampiran V.111	Sulawesi Selatan – Sulawesi Utara
26	05.15.A2	Saddang	Sebagaimana peta Lampiran V.112	Sulawesi Selatan – Sulawesi Barat
27	05.18.A2	Towari - Lasusua	Sebagaimana peta Lampiran V.115	Sulawesi Utara – Sulawesi Selatan
28	05.19.A2	Lasolo - Konaweha	Sebagaimana peta Lampiran V.116	Sulawesi Utara - Sulawesi Tengah
29	07.02.A2	Omba	Sebagaimana peta Lampiran V.128	Papua Barat - Papua

Keterangan:

* : Pengelolaan Sumber Daya Air pada Wilayah Sungai tersebut dengan tetap menjamin kebutuhan air baku Ibukota Negara Kesatuan Republik Indonesia.

PRESIDEN REPUBLIK INDONESIA

Salinan sesuai dengan aslinya
SEKRETARIAT KABINET RI
Deputi Bidang Perekonomian,

ttd.

DR. H. SUSILO BAMBANG YUDHOYONO

LAMPIRAN I.3

KEPUTUSAN PRESIDEN REPUBLIK INDONESIA
 NOMOR 12 TAHUN 2012
 TENTANG
 PENETAPAN WILAYAH SUNGAI

Tabel Wilayah Sungai Strategis Nasional

No.	Kode WS	Nama Wilayah Sungai	Nama-nama Daerah Aliran Sungai (DAS)	Provinsi
1	01.01.A3	Aceh - Meureudu	Sebagaimana peta Lampiran V.1	Aceh
2	01.04.A3	Woyla - Bateue	Sebagaimana peta Lampiran V.4	Aceh
3	01.05.A3	Jambo Aye	Sebagaimana peta Lampiran V.5	Aceh
4	01.11.A3	Belawan - Ular - Padang	Sebagaimana peta Lampiran V.11	Sumatera Utara
5	01.13.A3	Toba - Asahan	Toba-Asahan	Sumatera Utara
6	01.25.A3	Siak	Sebagaimana peta Lampiran V.25	Riau
7	01.34.A3	Kepulauan Batam-Bintan	Sebagaimana peta Lampiran V.34	Kepulauan Riau
8	01.44.A3	Bangka	Sebagaimana peta Lampiran V.44	Bangka Belitung
9	01.48.A3	Seputih - Sekampung	Sebagaimana peta Lampiran V.48	Lampung
10	02.06.A3	Citarum *	Sebagaimana peta Lampiran V.54	Jawa Barat
11	02.10.A3	Serayu - Bogowonto	Sebagaimana peta Lampiran V.60	Jawa Tengah
12	02.14.A3	Jratunseluna	Sebagaimana peta Lampiran V.64	Jawa Tengah
13	02.17.A3	Brantas	Sebagaimana peta Lampiran V.67	Jawa Timur
14	03.01.A3	Bali - Penida	Sebagaimana peta Lampiran V.73	Bali
15	03.02.A3	Lombok	Sebagaimana peta Lampiran V.74	Nusa Tenggara Barat
16	03.03.A3	Sumbawa	Sebagaimana peta Lampiran V.75	Nusa Tenggara Barat
17	03.05.A3	Flores	Sebagaimana peta Lampiran V.77	Nusa Tenggara Timur

No.	Kode WS	Nama Wilayah Sungai	Nama-nama Daerah Aliran Sungai (DAS)	Provinsi
18	04.03.A3	Kapuas	Sebagaimana peta Lampiran V.83	Kalimantan Barat
19	04.07.A3	Mentaya - Katingan	Mentaya dan Katingan	Kalimantan Tengah
20	04.14.A3	Mahakam	Sebagaimana peta Lampiran V.93	Kalimantan Timur
21	05.01.A3	Tondano-Sangihe-Talaud-Miansas	Sebagaimana peta Lampiran V.98	Sulawesi Utara
22	05.05.A3	Paguyaman	Sebagaimana peta Lampiran V.102	Gorontalo
23	05.09.A3	Parigi - Poso	Sebagaimana peta Lampiran V.106	Sulawesi Tengah
24	05.16.A3	Walanae - Cenranae	Sebagaimana peta Lampiran V.113	Sulawesi Selatan
25	05.17.A3	Jeneberang	Sebagaimana peta Lampiran V.114	Sulawesi Selatan
26	06.01.A3	Halmahera Utara	Sebagaimana peta Lampiran V.120	Maluku Utara
27	06.02.A3	Halmahera Selatan	Sebagaimana peta Lampiran V.121	Maluku Utara
28	06.05.A3	Ambon - Seram	Sebagaimana peta Lampiran V.124	Maluku
29	06.07.A3	Kepulauan Yamdena-Wetar	Sebagaimana peta Lampiran V.126	Maluku

Keterangan:

* : Pengelolaan Sumber Daya Air pada Wilayah Sungai tersebut dengan tetap menjamin kebutuhan air baku Ibukota Negara Kesatuan Republik Indonesia.

PRESIDEN REPUBLIK INDONESIA

ttd.

DR. H. SUSILO BAMBANG YUDHOYONO

Salinan sesuai dengan aslinya
SEKRETARIAT KABINET RI
Deputi Bidang Perekonomian,

Retno Pudji Budi Astuti

LAMPIRAN I.4

KEPUTUSAN PRESIDEN REPUBLIK INDONESIA
 NOMOR 12 TAHUN 2012
 TENTANG
 PENETAPAN WILAYAH SUNGAI

Tabel Wilayah Sungai Lintas Kabupaten/Kota

No.	Kode WS	Nama Wilayah Sungai	Nama-nama Daerah Aliran Sungai (DAS)	Provinsi
1	01.02.B	Teunom - Lambeuso	Sebagaimana peta Lampiran V.2	Aceh
2	01.03.B	Pase - Peusangan	Pandrah, Nalon, Peudada, Ihong, Peusangan, Tuam, Buluh, Pase, Penggaraman, dan Bukit	Aceh
3	01.06.B	Tamiang - Langsa	Sebagaimana peta Lampiran V.6	Aceh
4	01.07.B	Baru - Kluet	Sebagaimana peta Lampiran V.7	Aceh
5	01.10.B	Wampu - Besitang	Sebagaimana peta Lampiran V.10	Sumatera Utara
6	01.12.B	Bah Bolon	Sipare-pare, Bolon, Perupuk, Kiri, dan Silau Bonto	Sumatera Utara
7	01.14.B	Nias	Sebagaimana peta Lampiran V.14)	Sumatera Utara
8	01.15.B	Sibundong - Batang Toru	Sebagaimana peta Lampiran V.15	Sumatera Utara
9	01.16.B	Barumun - Kualuh	Panai dan Aek Barumun	Sumatera Utara
10	01.17.B	Batang Angkola - Batang Gadis	Toru, Nagor, Batang Singkuang, Batang Gadis, dan Tabuyung	Sumatera Utara
11	01.30.B	Reteh	Apung	Riau
12	01.31.B	Bengkalis - Meranti	Sebagaimana peta Lampiran V.31	Riau
13	01.19.B	Masang - Pasaman	Bangis, Sikilang, Maligi, Pasaman, Ampu, Simpang, Palembang, dan Masang	Sumatera Barat
14	01.21.B	Silaut -	Sebagaimana peta	Sumatera Barat

No.	Kode WS	Nama Wilayah Sungai	Nama-nama Daerah Aliran Sungai (DAS)	Provinsi
		Tarusan	Lampiran V.21	
15	01.36.B	Pengabuan - Lagan	Pengabuan, Betara, Pangkal Duri, Mandahara, dan Lagan	Jambi
16	01.39.B	Sebelat-Ketahun - Lais	Sebagaimana peta Lampiran V.39	Bengkulu
17	01.40.B	Bengkulu - Alas - Talo	Bengkulu, Jenggalu, Nelas, Kungkai, Seluma, Penago, Talo, Alas, dan Maras	Bengkulu
18	01.45.B	Belitung	Sebagaimana peta Lampiran V.45	Bangka Belitung
19	01.47.B	Semangka	Sebagaimana peta Lampiran V.47	Lampung
20	02.01.B	Cibaliung - Cisawarna	Sebagaimana peta Lampiran V.49	Banten
21	02.02.B	Ciliman - Cibungur	Sebagaimana peta Lampiran V.50	Banten
22	02.05.B	Cisadea - Cibareno	Sebagaimana peta Lampiran V.55	Jawa Barat
23	02.06.B	Ciwulan - Cilaki	Sebagaimana peta Lampiran V.56	Jawa Barat
24	02.09.B	Pemali - Comal	Sebagaimana peta Lampiran V.59	Jawa Tengah
25	02.11.B	Bodri - Kuto	Sebagaimana peta Lampiran V.61	Jawa Tengah
26	02.18.B	Madura - Bawean	Sebagaimana peta Lampiran V.68	Jawa Timur
27	02.19.B	Welang - Rejoso	Sebagaimana peta Lampiran V.69	Jawa Timur
28	02.20.B	Bondoyudo - Bedadung	Sebagaimana peta Lampiran V.70	Jawa Timur
29	02.21.B	Pekalen - Sampean	Sebagaimana peta Lampiran V.71	Jawa Timur
30	02.22.B	Baru - Bajulmati	Sebagaimana peta Lampiran V.72	Jawa Timur
31	03.04.B	Sumba	Sebagaimana peta Lampiran V.76	Nusa Tenggara Timur
32	03.06.B	Flotim Kep. - Lembata -	Sebagaimana peta Lampiran V.78	Nusa Tenggara Timur

No.	Kode WS	Nama Wilayah Sungai	Nama-nama Daerah Aliran Sungai (DAS)	Provinsi
		Alor		
33	04.01.B	Sambas	Polah, Sambas, Sebangkau, dan Selakau	Kalimantan Barat
34	04.02.B	Mempawah	Raya, Duri, Mempawah, Karimunting, dan Lemukutan	Kalimantan Barat
35	04.06.B	Seruyan	Perlu, Segintung, dan Seruyan	Kalimantan Tengah
36	04.08.B	Kahayan	Sebangan dan Kahayan	Kalimantan Tengah
37	04.10.B	Cengal - Batulicin	Sebagaimana peta Lampiran V.90	Kalimantan Selatan
38	04.12.B	Kendilo	Sebagaimana peta Lampiran V.92	Kalimantan Timur
39	04.14.B	Karangan	Sebagaimana peta Lampiran V.94	Kalimantan Timur
40	04.15.B	Berau - Kelai	Sebagaimana peta Lampiran V.95	Kalimantan Timur
41	04.16.B	Kayan	Kayan	Kalimantan Timur
42	05.02.B	Poigar - Ranoyapo	Sebagaimana peta Lampiran V.99	Sulawesi Utara
43	05.07.B	Lambunu-Buol	Sebagaimana peta Lampiran V.104	Sulawesi Tengah
44	05.10.B	Bongka - Mentawa	Sebagaimana peta Lampiran V.107	Sulawesi Tengah
45	05.12.B	Laa - Tambalako	Sebagaimana peta Lampiran V.109	Sulawesi Tengah
46	05.20.B	Poleang - Roraya	Sebagaimana peta Lampiran V.117	Sulawesi Tenggara
47	05.21.B	Muna	Sebagaimana peta Lampiran V.118	Sulawesi Tenggara
48	05.22.B	Buton	Sebagaimana peta Lampiran V.119	Sulawesi Tenggara
49	06.03.B	Kepulauan Sula-Obi	Sebagaimana peta Lampiran V.122	Maluku Utara
50	06.04.B	Buru	Sebagaimana peta Lampiran V.123	Maluku
51	06.06.B	Kepulauan Kei-Aru	Sebagaimana peta Lampiran V.125	Maluku

No.	Kode WS	Nama Wilayah Sungai	Nama-nama Daerah Aliran Sungai (DAS)	Provinsi
52	07.01.B	Kamundan - Sebyar	Sebagaimana peta Lampiran V.127	Papua Barat
53	07.03.B	Wapoga - Mimika	Sebagaimana peta Lampiran V.129	Papua

PRESIDEN REPUBLIK INDONESIA

ttd.

DR. H. SUSILO BAMBANG YUDHOYONO

Salinan sesuai dengan aslinya

SEKRETARIAT KABINET RI
Deputi Bidang Perekonomian,

Retno Pudji Budi Astuti

LAMPIRAN I.5

KEPUTUSAN PRESIDEN REPUBLIK INDONESIA
 NOMOR 12 TAHUN 2012
 TENTANG
 PENETAPAN WILAYAH SUNGAI

Tabel Wilayah Sungai Dalam Satu Kabupaten/Kota

No.	Kode WS	Nama Wilayah Sungai	Nama-nama Daerah Aliran Sungai (DAS)	Provinsi	Kabupaten / Kota
1	01.08.C	Simeulue	Sebagaimana peta Lampiran V.8	Aceh	Simeuleu
2	01.22.C	Kubu	Paripahan, Pasir Limau Kapas, Pasir Limau, Sungai Daun, Teluk Piayai, Kubu, Bangko, dan Alang Besar	Riau	Rokan Hilir
3	01.24.C	Bukit Batu	Sepahat dan Bukit Batu	Riau	Bengkalis
4	01.26.C	Rawa	Rawa, Metas, Mungkal, Belat, Lakar, dan Kimas	Riau	Siak
5	01.28.C	Guntung-Kateman	Danai, Kateman, Burung, dan Busung	Riau	Indragiri Hilir
6	01.32.C	Kepulauan Karimun	Sebagaimana peta Lampiran V.32	Kepulauan Riau	Karimun
7	01.33.C	Kep. Lingga - Singkep	Sebagaimana peta Lampiran V.33	Kepulauan Riau	Lingga
8	01.35.C	Kep. Natuna - Anambas	Sebagaimana peta Lampiran V.35	Kepulauan Riau	Natuna
9	01.20.C	Siberut - Pagai - Sipora	Sebagaimana peta Lampiran V.20	Sumatera Barat	Mentawai
10	01.41.C	Enggano	Mae, Tanjung Kooma, Tanjung Lakoaha, Mahame, Kokodo, Malakoni, Belowa, Kijah, Taobi, dan Dua	Bengkulu	Bengkulu Utara
11	02.12.C	Kepulauan Karimunjawa	Sebagaimana peta Lampiran V.62	Jawa Tengah	Jepara

No.	Kode WS	Nama Wilayah Sungai	Nama-nama Daerah Aliran Sungai (DAS)	Provinsi	Kabupaten / Kota
12	02.13.C	Wiso - Gelis	Sebagaimana peta Lampiran V.63	Jawa Tengah	Jepara
13	04.04.C	Pawan	Semadang, Semanai, Siduk, Tolak, Pawan, dan Pesaguan	Kalimantan Barat	Ketapang
14	04.12.C	Pulau Laut	Sebagaimana peta Lampiran V.91	Kalimantan Selatan	Kota Baru
15	05.11.C	Kepulauan Banggai	Sebagaimana peta Lampiran V.108	Sulawesi Tengah	Banggai Kepulauan

PRESIDEN REPUBLIK INDONESIA

ttd.

DR. H. SUSILO BAMBANG YUDHOYONO

Salinan sesuai dengan aslinya

SEKRETARIAT KABINET RI
Deputi Bidang Perekonomian,

Retno Pudji Budi Astuti