



**MENTERI PERTANIAN
REPUBLIK INDONESIA**
KEPUTUSAN MENTERI PERTANIAN
NOMOR 833/KPIS/SR.020/M/12/2019

TENTANG
PENETAPAN LUAS TUTUPAN KELAPA SAWIT INDONESIA
TAHUN 2019

DENGAN RAHMAT TUHAN YANG MAHA ESA

MENTERI PERTANIAN,

- Menimbang : a. bahwa dalam rangka melakukan pembaharuan data-data perkebunan kelapa sawit Indonesia;
- b. bahwa hasil rekonsiliasi data tutupan sawit oleh tim yang diinisiasi oleh kementerian Koordinator Bidang Perekonomian telah memperoleh luasan kelapa sawit Indonesia;
- c. bahwa dalam rangka sinkronisasi kebijakan satu peta yang berkaitan dengan kesesuaian perizinan kelapa sawit yang dikeluarkan oleh kementerian/lembaga
- d. bahwa berdasarkan hal tersebut di atas perlu ditetapkan Keputusan Menteri Pertanian tentang Penetapan Luas Tutupan Kelapa Sawit Indonesia Tahun 2019;
- Mengingat : 1. Undang-Undang Nomor 39 Tahun 2014 tentang Perkebunan (Lembaran Negara Republik Indonesia Tahun 2014 Nomor 308, Tambahan Lembaran Negara Republik Indonesia Nomor 5613);
2. Peraturan Presiden Nomor 7 Tahun 2015 tentang Organisasi Kementerian Negara (Lembaran Negara Republik Indonesia Tahun 2015 Nomor 8);
3. Peraturan Presiden Nomor 45 Tahun 2015 tentang Kementerian Pertanian (Lembaran Negara Republik Indonesia Tahun 2015 Nomor 85);
4. Keputusan Presiden 121/P Tahun 2014 tentang Pembentukan Kementerian dan Pengangkatan Menteri Kabinet Kerja Periode tahun 2014-2019;
5. Instruksi Presiden Nomor 8 Tahun 2018 tentang Penundaan dan evaluasi Perizinan Perkebunan Kelapa Sawit serta Peningkatan Produktivitas Perkebunan Kelapa Sawit;
6. Peraturan Menteri Pertanian Nomor 43/Permentan/OT.140/8/2015 tentang Organisasi dan Tata Kerja Kementerian Pertanian (Berita Negara Republik Indonesia Tahun 2015 Nomor 1243);
7. Keputusan Menteri Pertanian Nomor 141/Kpts/HK.150/M/2/2019 tentang Jenis Komoditi

Memerhatikan : Berita Acara Hasil Rekonsiliasi Peta Tutupan Kelapa Sawit Indonesia tahun 2019 tanggal 19 September 2019 yang ditandatangani oleh Perwakilan Kementerian/Lembaga Kementerian Pertanian, Kementerian Lingkungan Hidup dan Kehutanan, Badan Informasi Geospasial, Lembaga Penerbangan dan Antariksa Nasional, dan Kementerian Koordinator Bidang Perekonomian;

MEMUTUSKAN:

Menetapkan : KEPUTUSAN MENTERI PERTANIAN TENTANG PENETAPAN LUAS TUTUPAN KELAPA SAWIT INDONESIA TAHUN 2019

KESATU : Menetapkan Luas Tutupan Kelapa Sawit Indonesia Tahun 2019 seluas 16.381.959 ha (enam belas juta tiga ratus delapan puluh satu ribu sembilan ratus lima puluh sembilan hektar), dengan sebaran lokasi spasial sebagaimana tercantum pada Lampiran yang tidak terpisahkan dari Keputusan ini.

KEDUA : Informasi Geospasial Lahan Luas Tutupan Kelapa Sawit Indonesia sebagaimana dimaksud pada Diktum KESATU dikelola dan disebarluaskan oleh Pusat Data dan Informasi Kementerian Pertanian.

KETIGA : Keputusan ini mulai berlaku sejak tanggal ditetapkan.

Ditetapkan di Jakarta
pada tanggal, 17 Desember 2019

MENTERI PERTANIAN



SYAHRUL YASIN LIMPO

SALINAN Keputusan ini disampaikan Kepada Yth.:

1. Menteri Koordinator Bidang Perekonomian;
2. Menteri Keuangan;
3. Menteri Lingkungan Hidup dan Kehutanan;
4. Menteri Agraria dan Tata Ruang/Kepala Badan Pertanahan Nasional;
5. Menteri Dalam Negeri;
6. Kepala Badan Koordinasi Penanaman Modal;
7. Kepala Badan Pemeriksa Keuangan;
8. Kepala Badan Pengawasan Keuangan dan Pembangunan;
9. Kepala Lembaga Penerbangan dan Antariksa Nasional;
10. Kepala Badan Informasi Geospasial;
11. Kepala Badan Pusat Statistik;

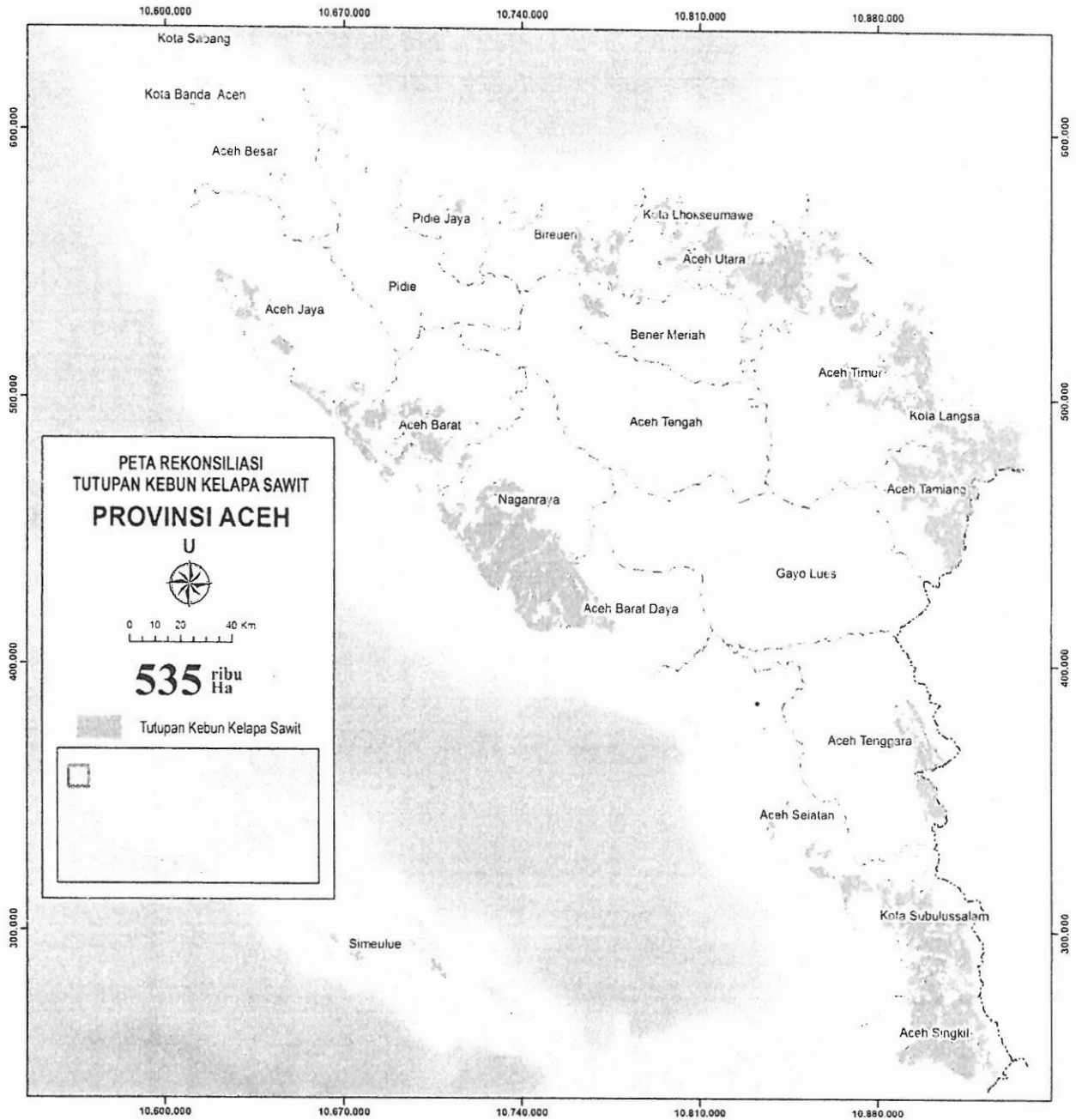
LAMPIRAN
 KEPUTUSAN MENTERI PERTANIAN
 REPUBLIK INDONESIA
 NOMOR 833/KPTS/SR.020/M/12/2019
 TENTANG
 PENETAPAN LUAS TUTUPAN KELAPA
 SAWIT INDONESIA TAHUN 2019

1. Tabel Luas Tutupan Kelapa Sawit Nasional Tahun 2019:

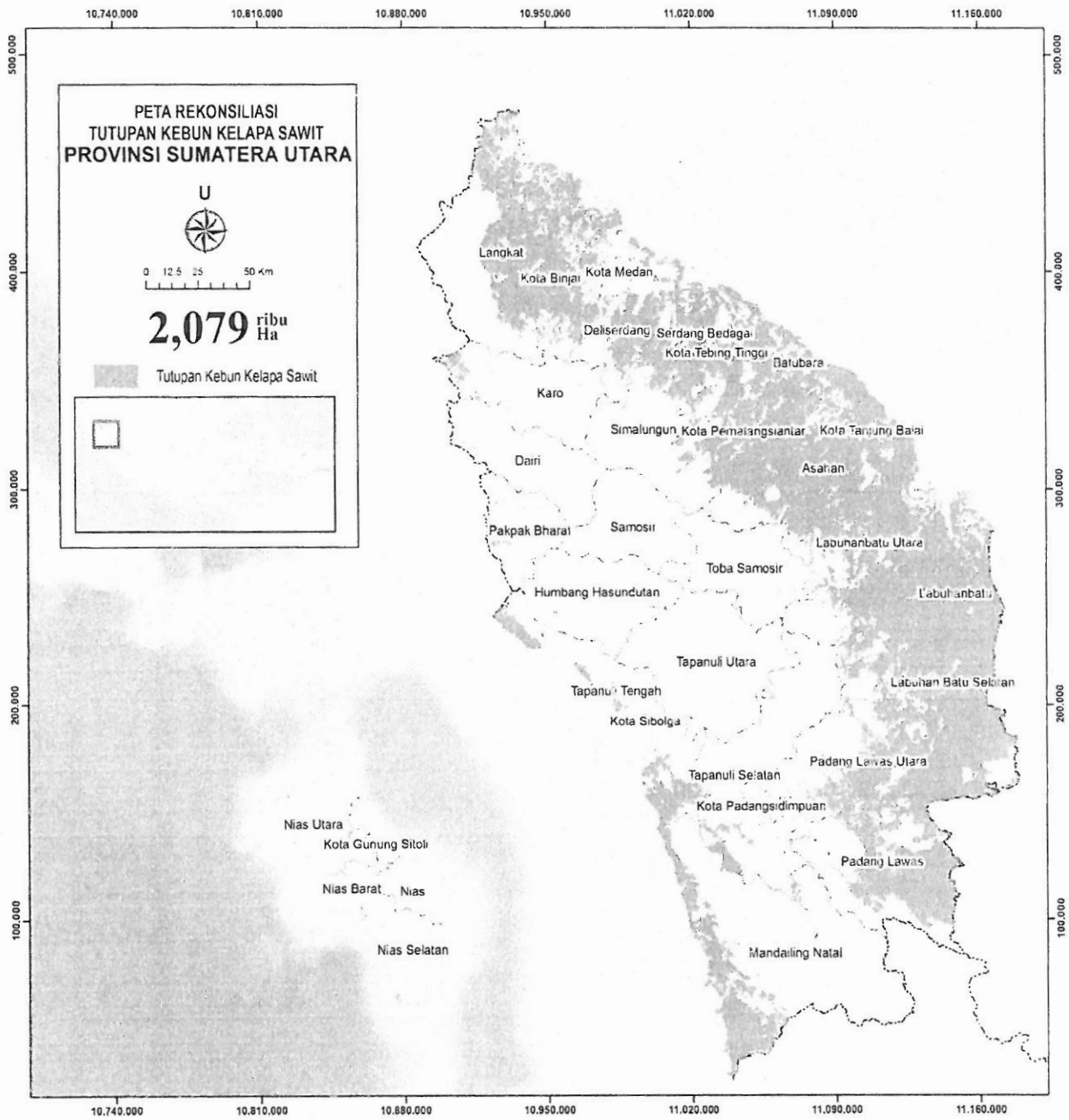
No	Provinsi	Luas (Ha)	Persentase (%)
1	Aceh	535,002	3.27
2	Sumatera Utara	2,079,027	12.69
3	Bengkulu	426,508	2.60
4	Jambi	1,134,640	6.93
5	Kepulauan Bangka Belitung	273,842	1.67
6	Kepulauan Riau	4,926	0.03
7	Lampung	268,061	1.64
8	Riau	3,387,206	20.68
9	Sumatera Barat	558,683	3.41
10	Sumatera Selatan	1,468,468	8.96
11	Banten	18,365	0.11
12	Jawa Barat	14,997	0.09
13	Kalimantan Barat	1,807,643	11.03
14	Kalimantan Selatan	549,953	3.36
15	Kalimantan Tengah	1,778,702	10.86
16	Kalimantan Timur	1,287,449	7.86
17	Kalimantan Utara	234,535	1.43
18	Gorontalo	11,257	0.07
19	Sulawesi Barat	155,958	0.95
20	Sulawesi Selatan	31,980	0.20
21	Sulawesi Tengah	110,901	0.68
22	Sulawesi Tenggara	55,786	0.34
23	Maluku	14,966	0.09
24	Maluku Utara	3,950	0.02
25	Papua	110,496	0.67
26	Papua Barat	58,656	0.36
	TOTAL	16,381,959	100

2. Sebaran Luasan Tutupan Kelapa Sawit Tahun 2019 Tiap Provinsi

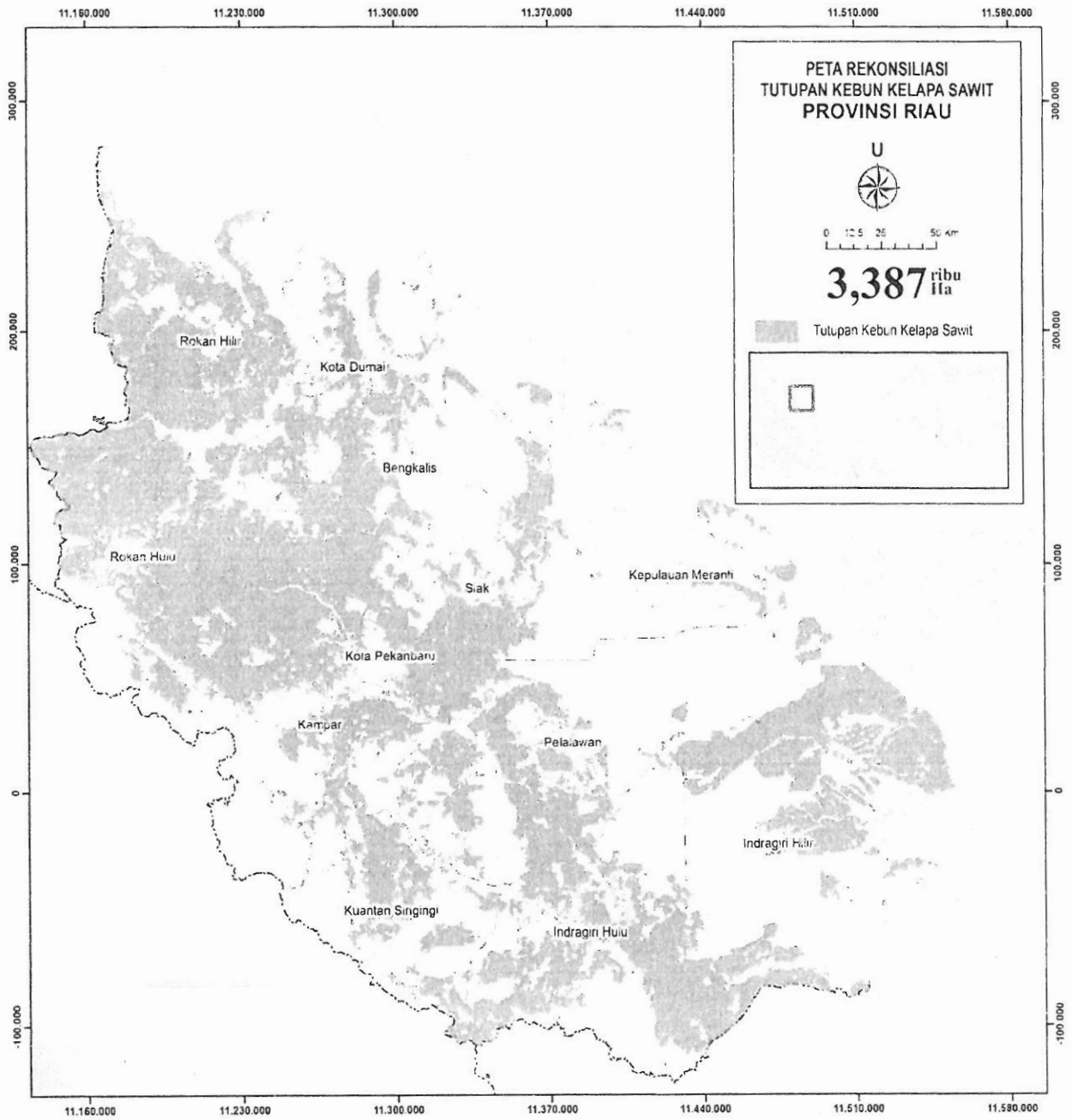
A. PROVINSI ACEH



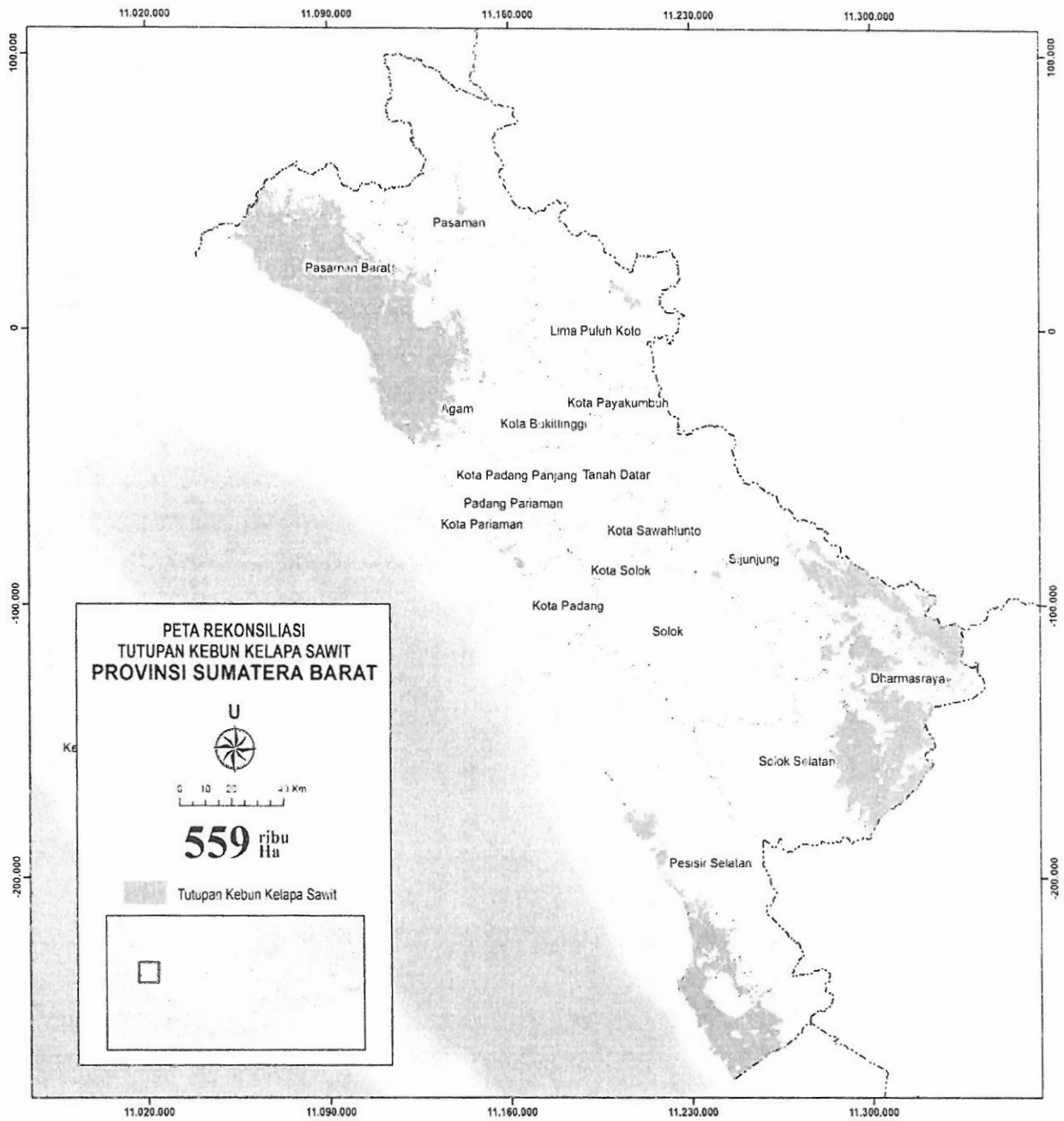
B. PROVINSI SUMATERA UTARA



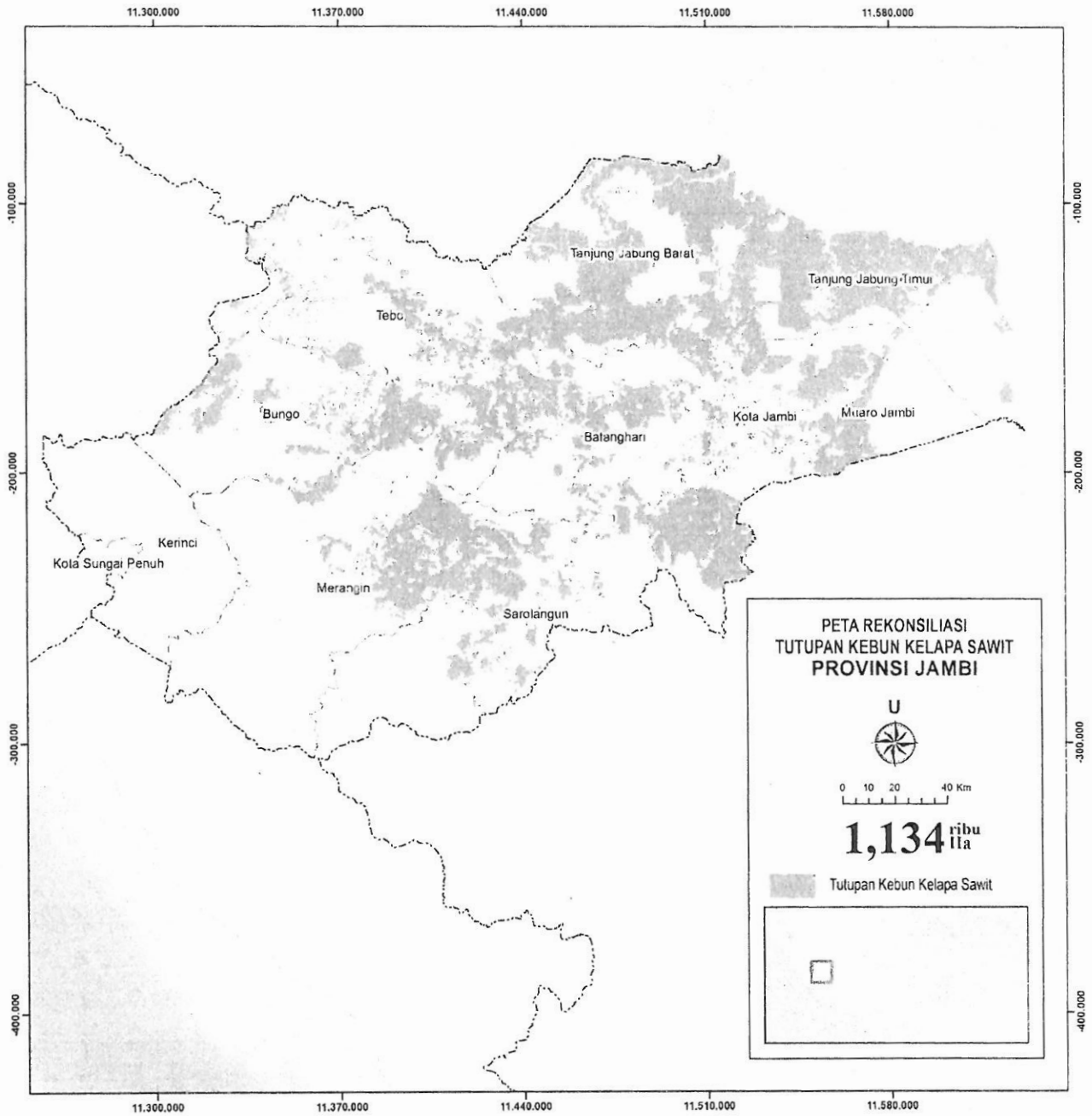
C. PROVINSI RIAU



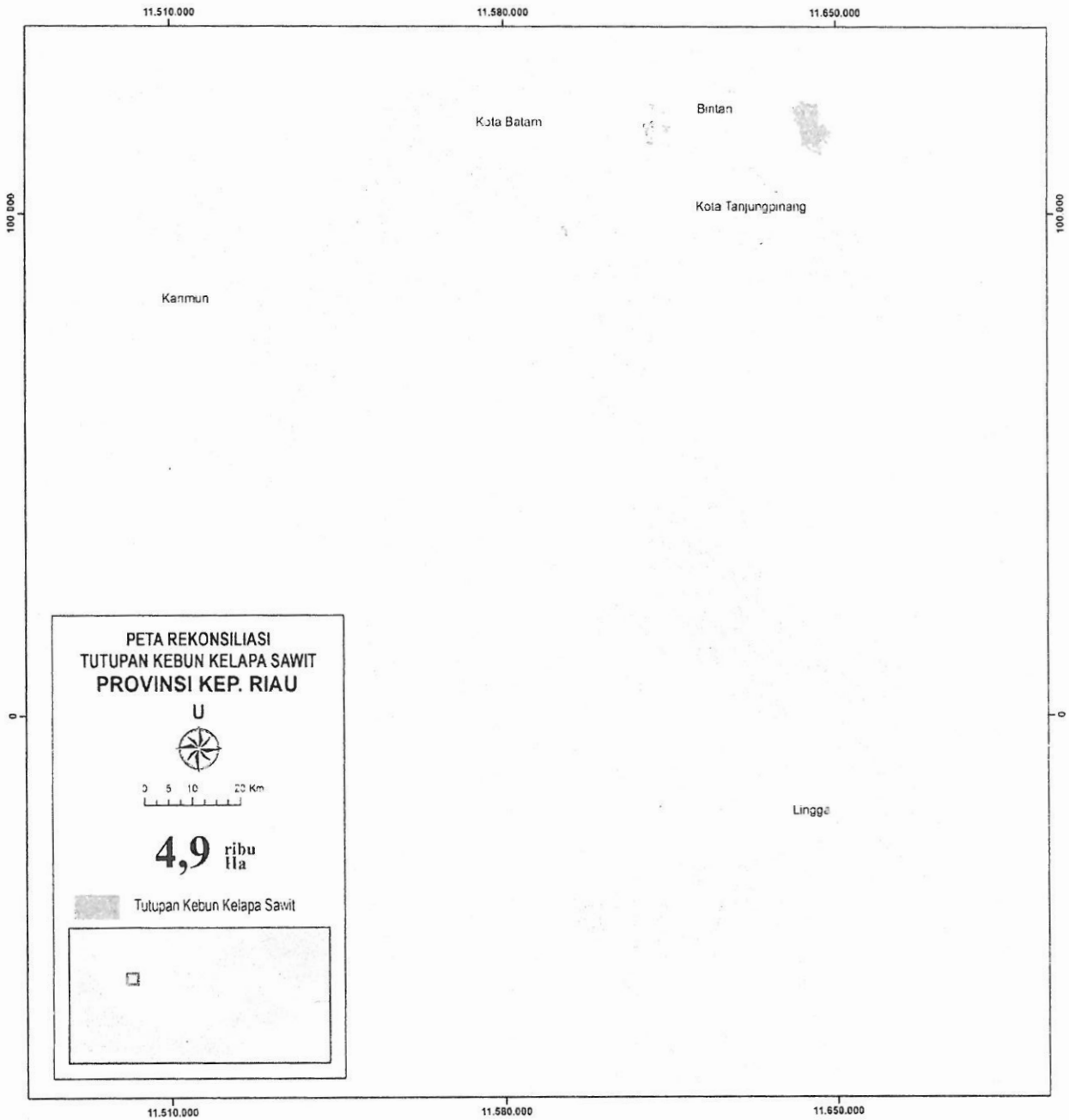
D. PROVINSI SUMATERA BARAT



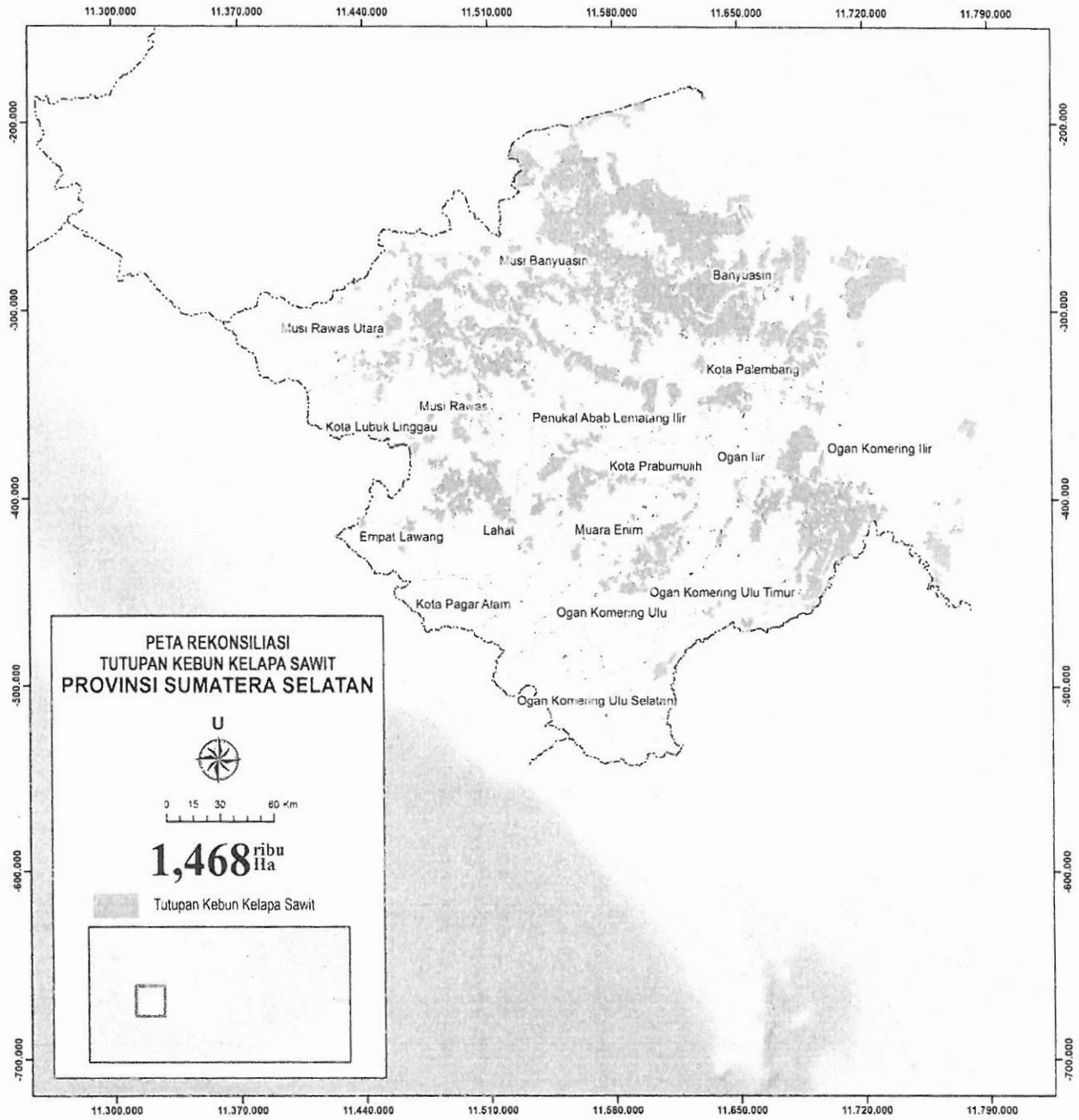
E. PROVINSI JAMBI



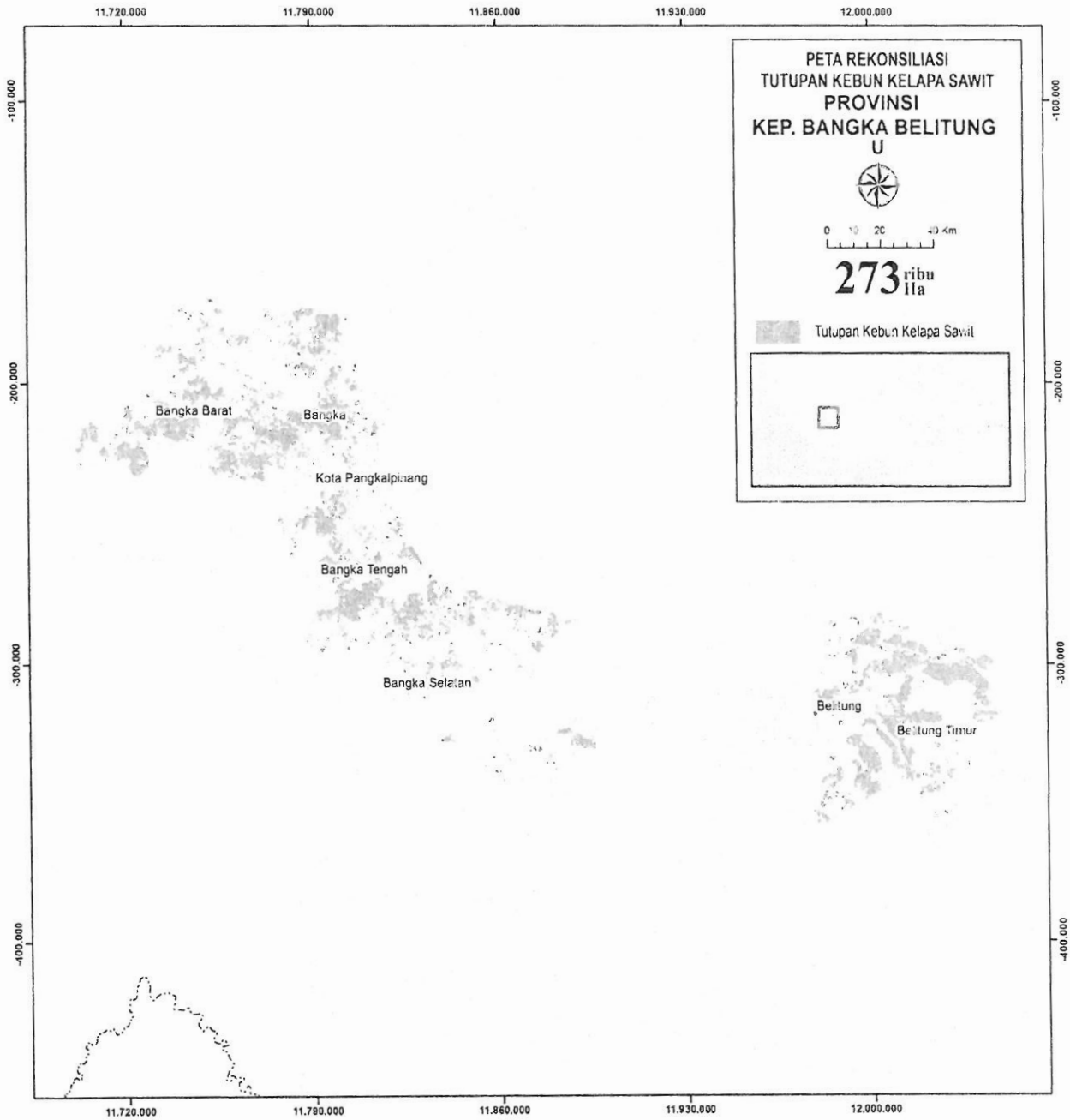
F. PROVINSI KEPULAUAN RIAU



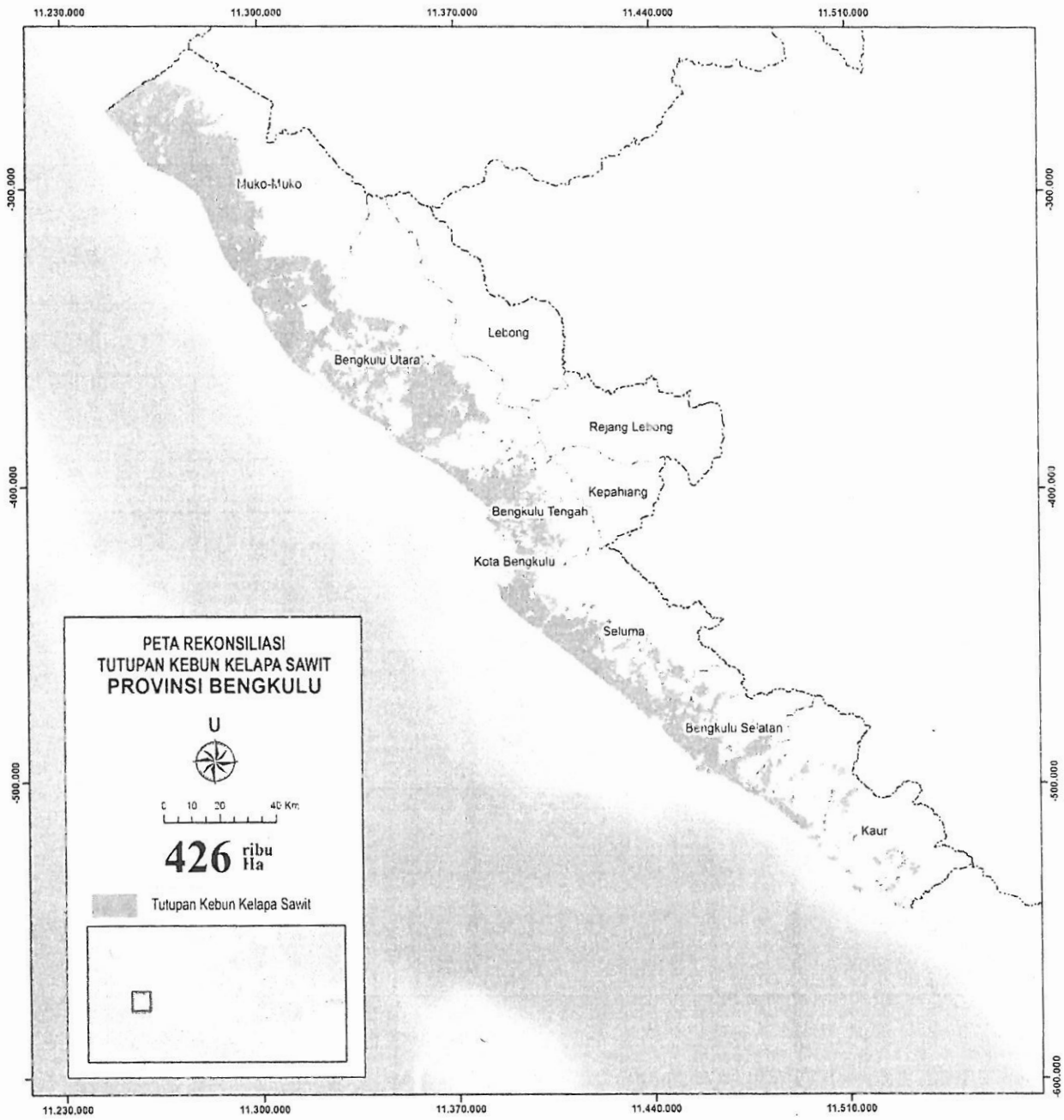
G. PROVINSI SUMATERA SELATAN



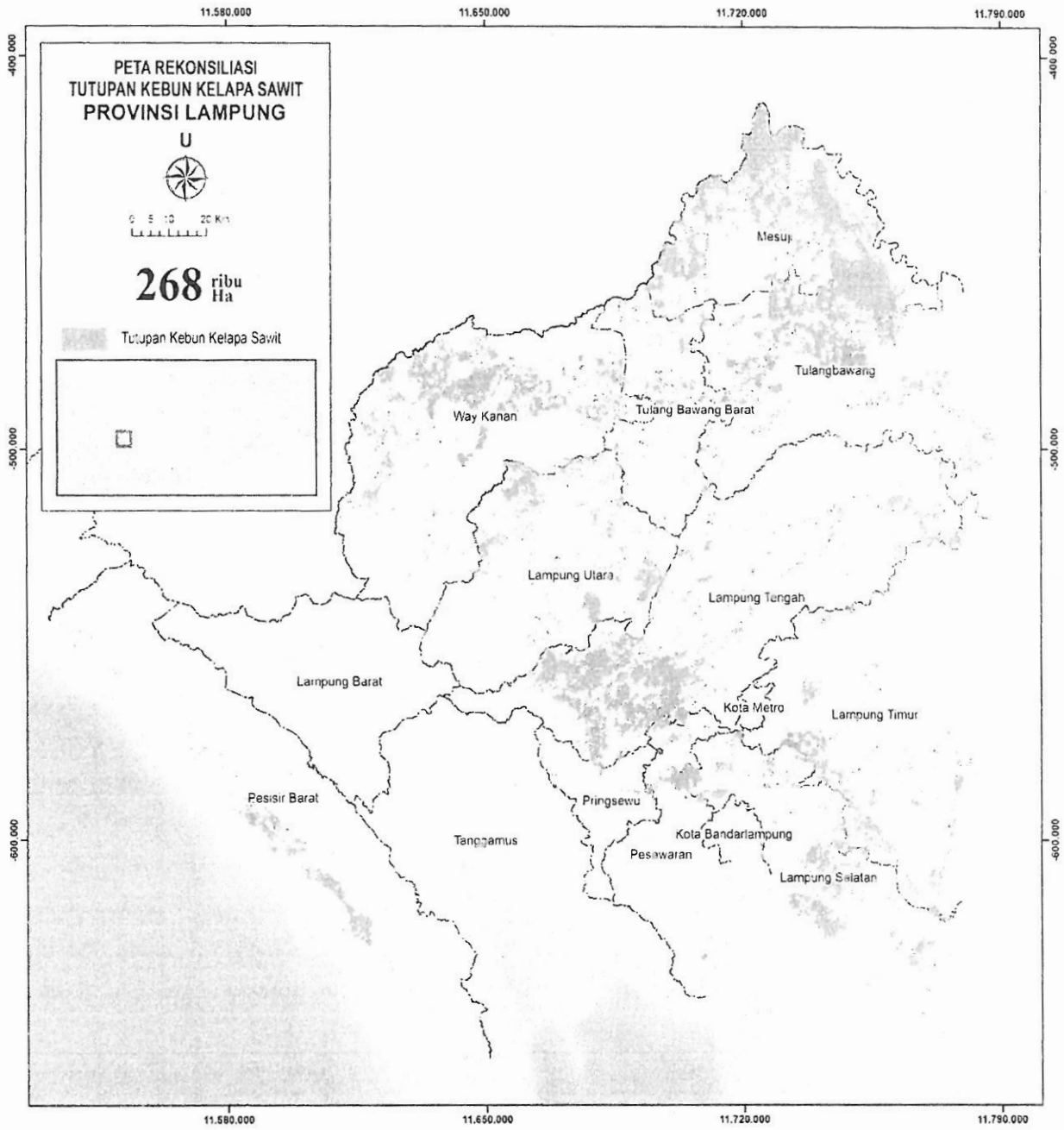
H. PROVINSI BANGKA BELITUNG



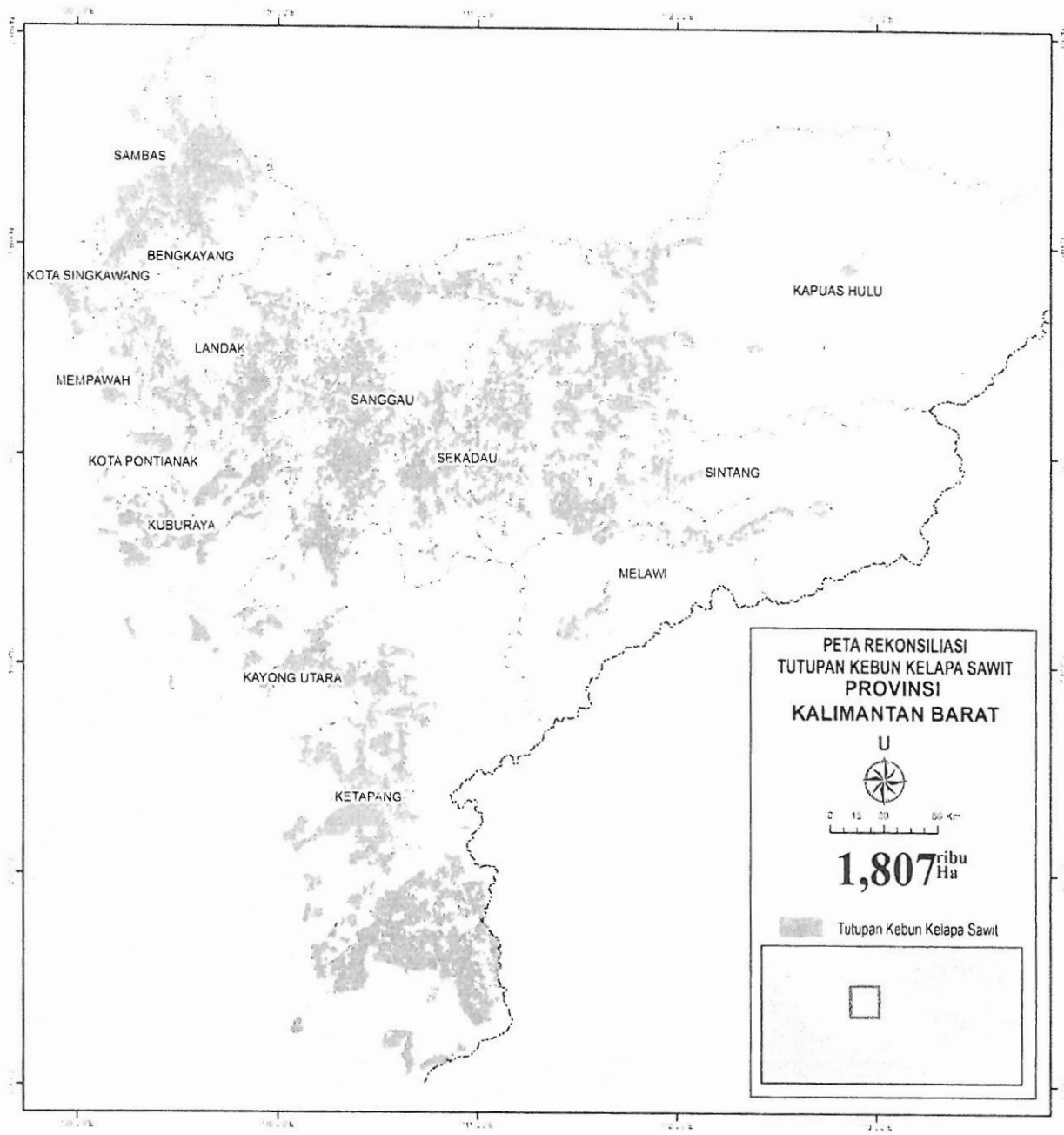
I. PROVINSI BENGKULU



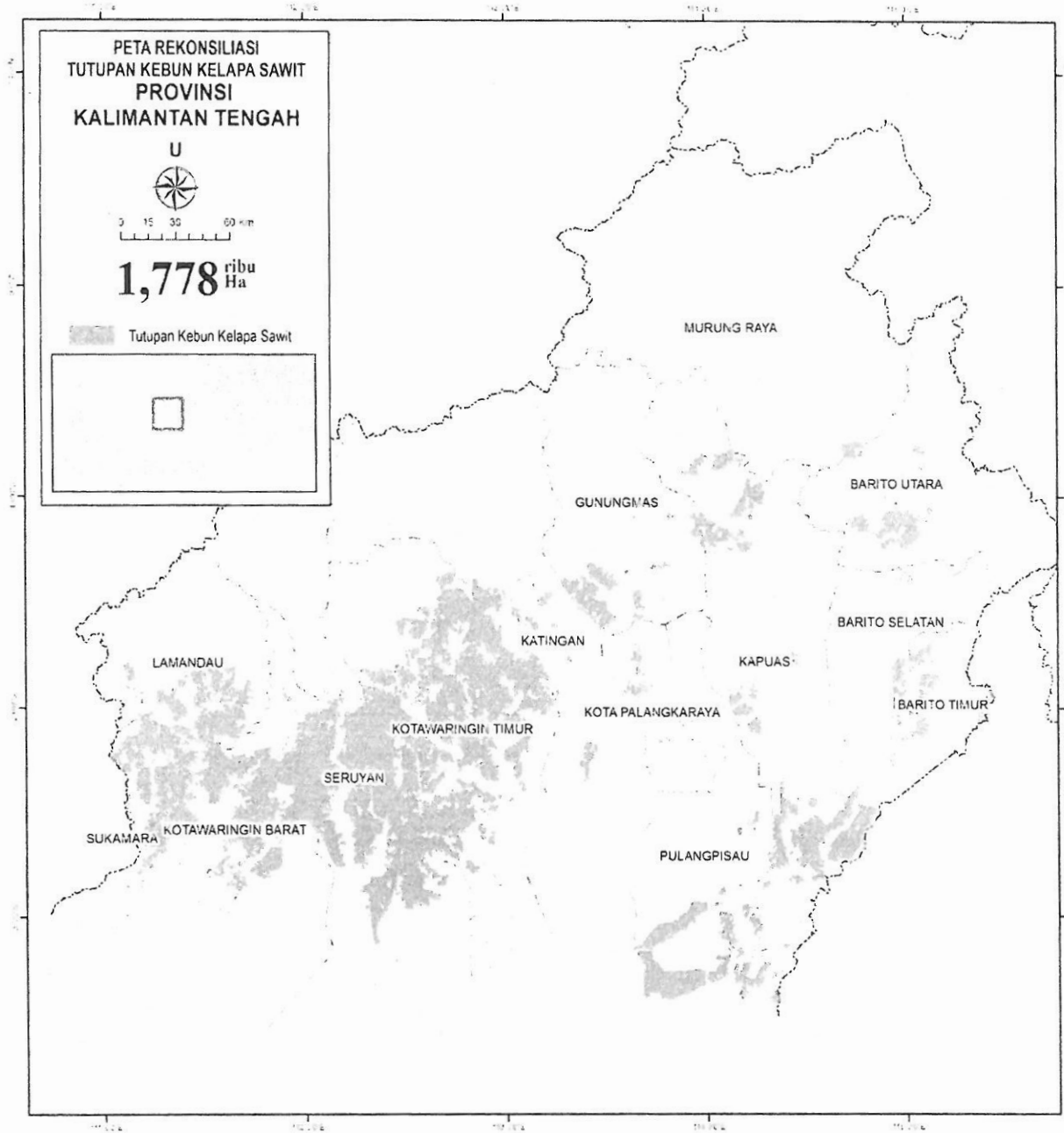
J. PROVINSI LAMPUNG



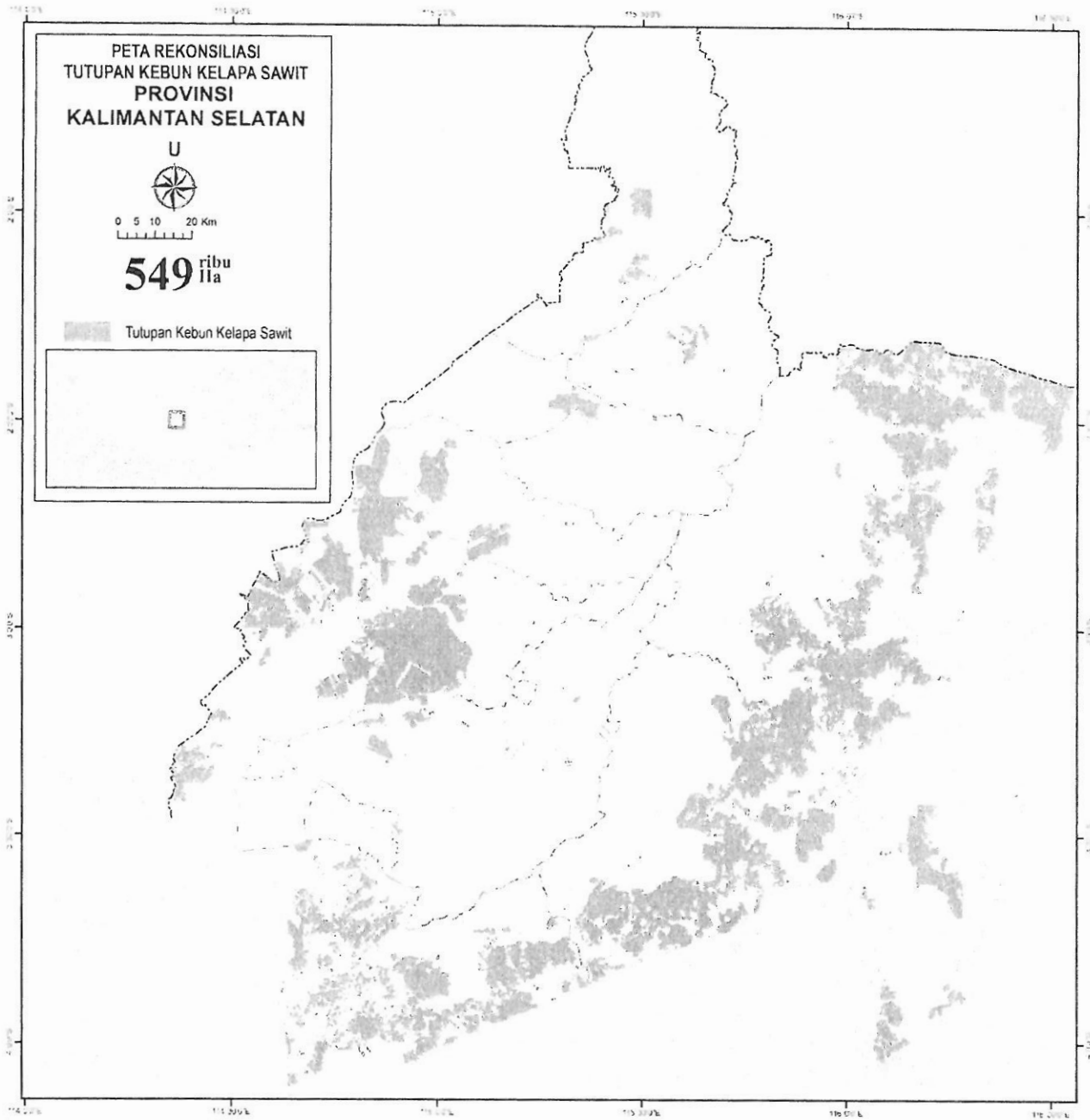
K. PROVINSI KALIMANTAN BARAT



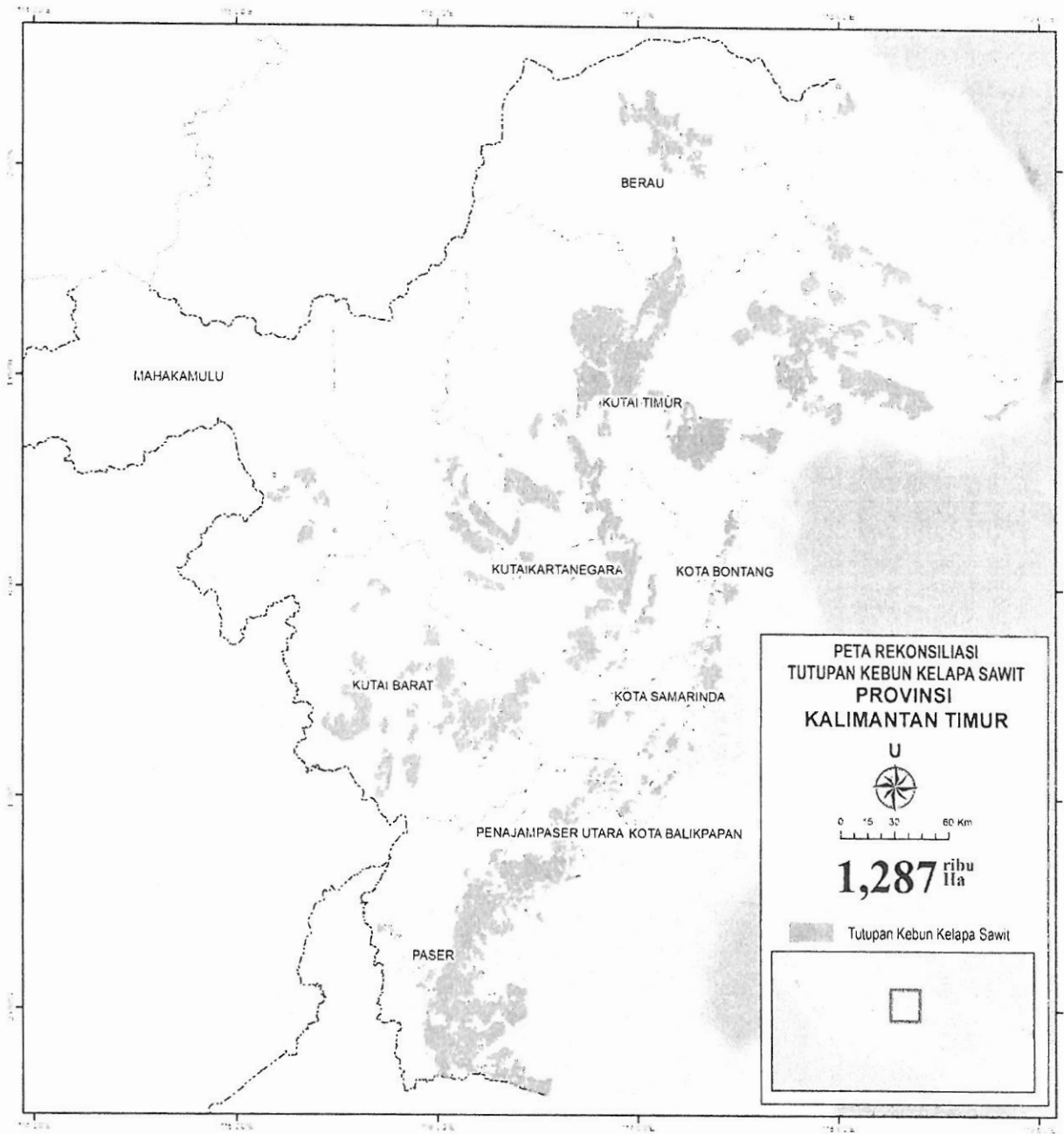
L. PROVINSI KALIMANTAN TENGAH



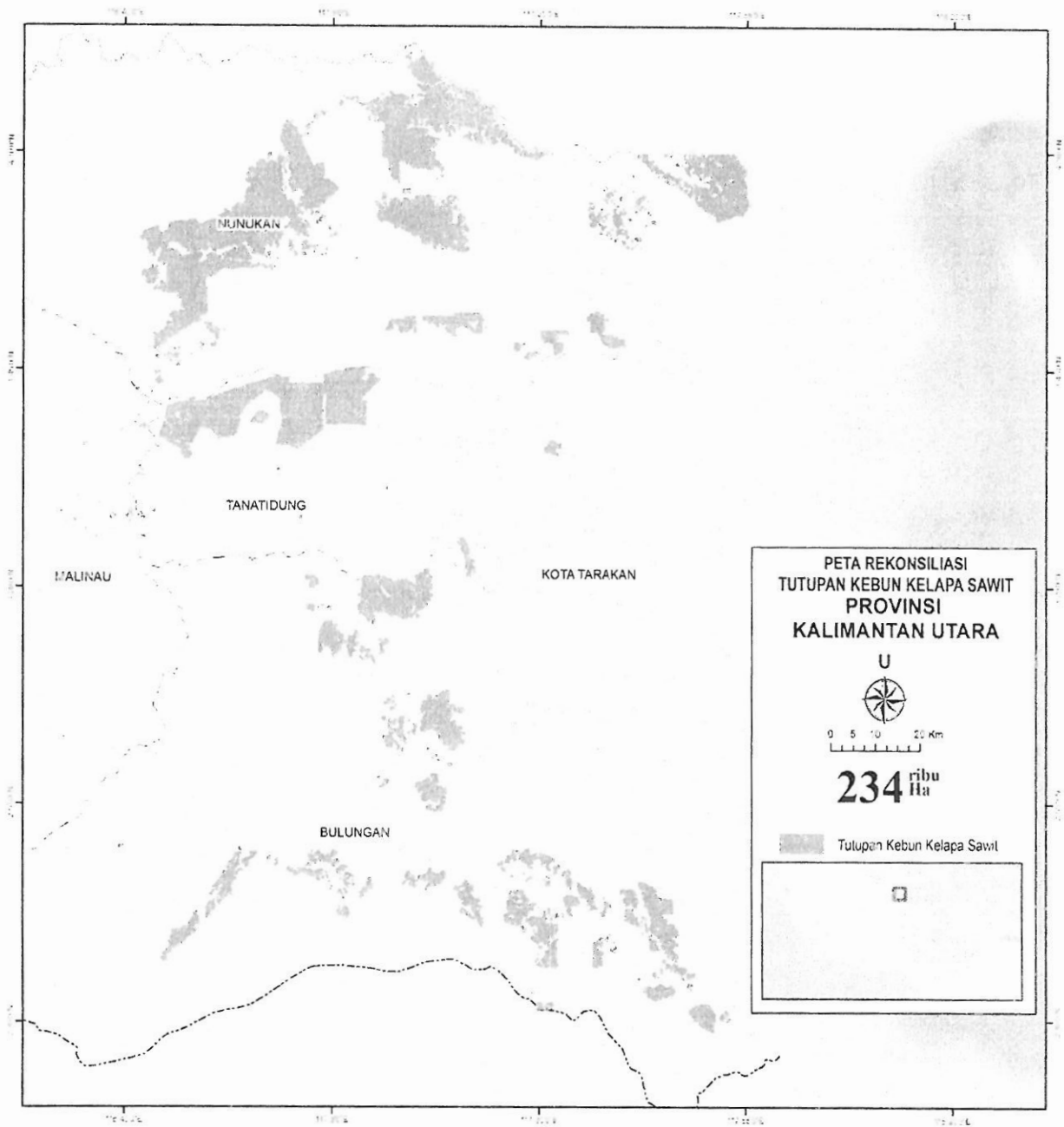
M. PROVINSI KALIMANTAN SELATAN



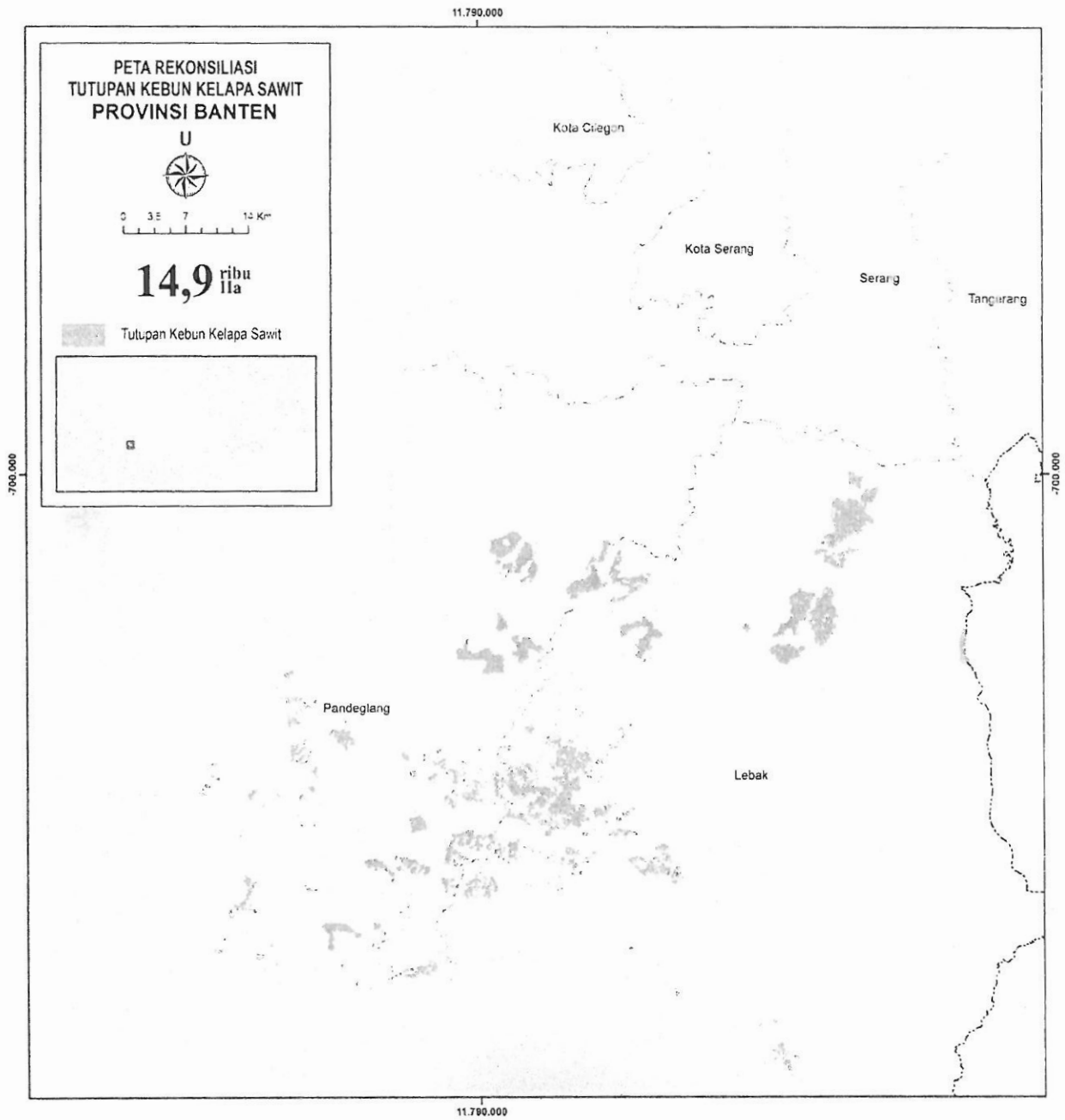
N. PROVINSI KALIMANTAN TIMUR



O. PROVINSI KALIMANTAN UTARA



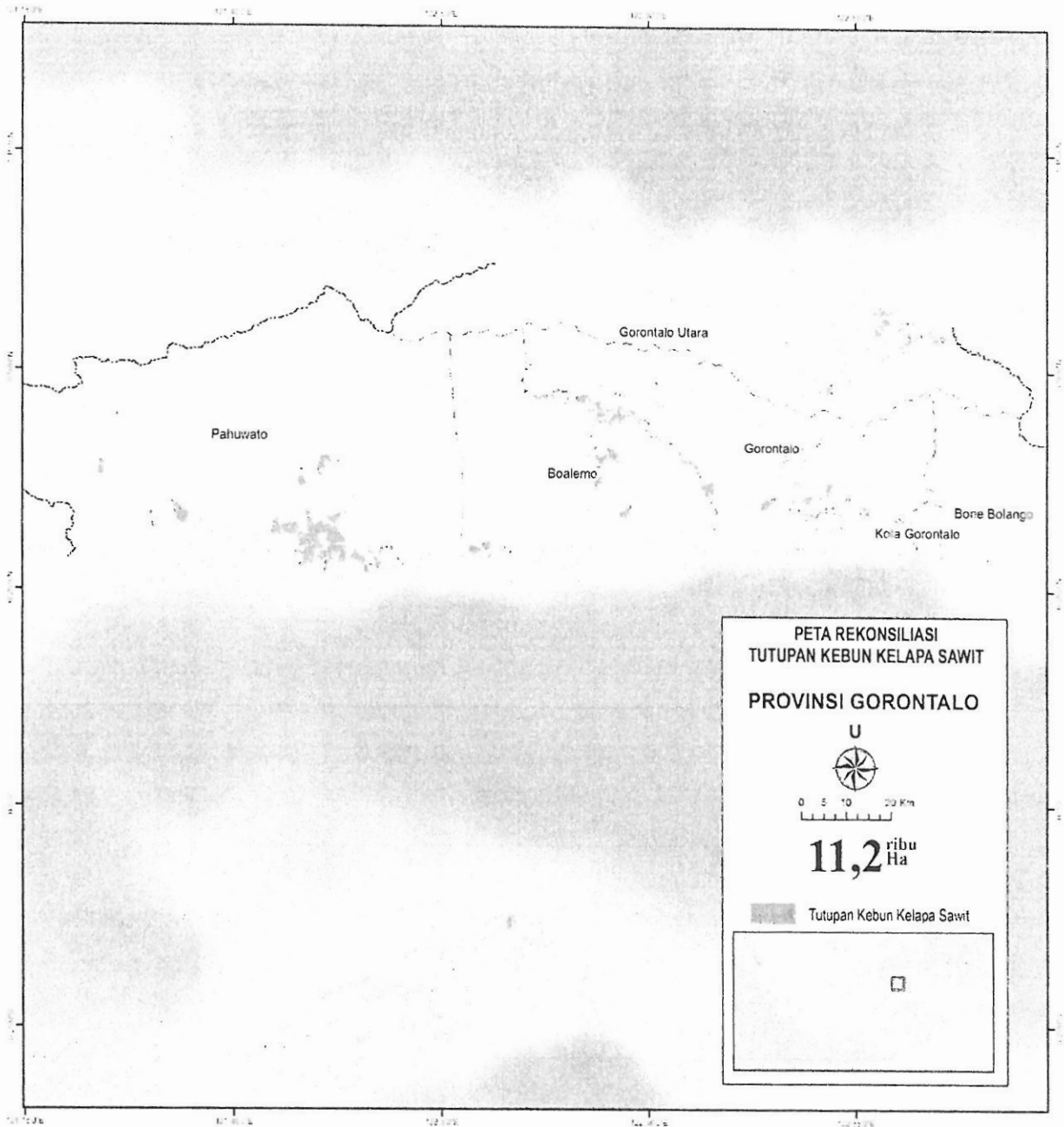
P. PROVINSI BANTEN



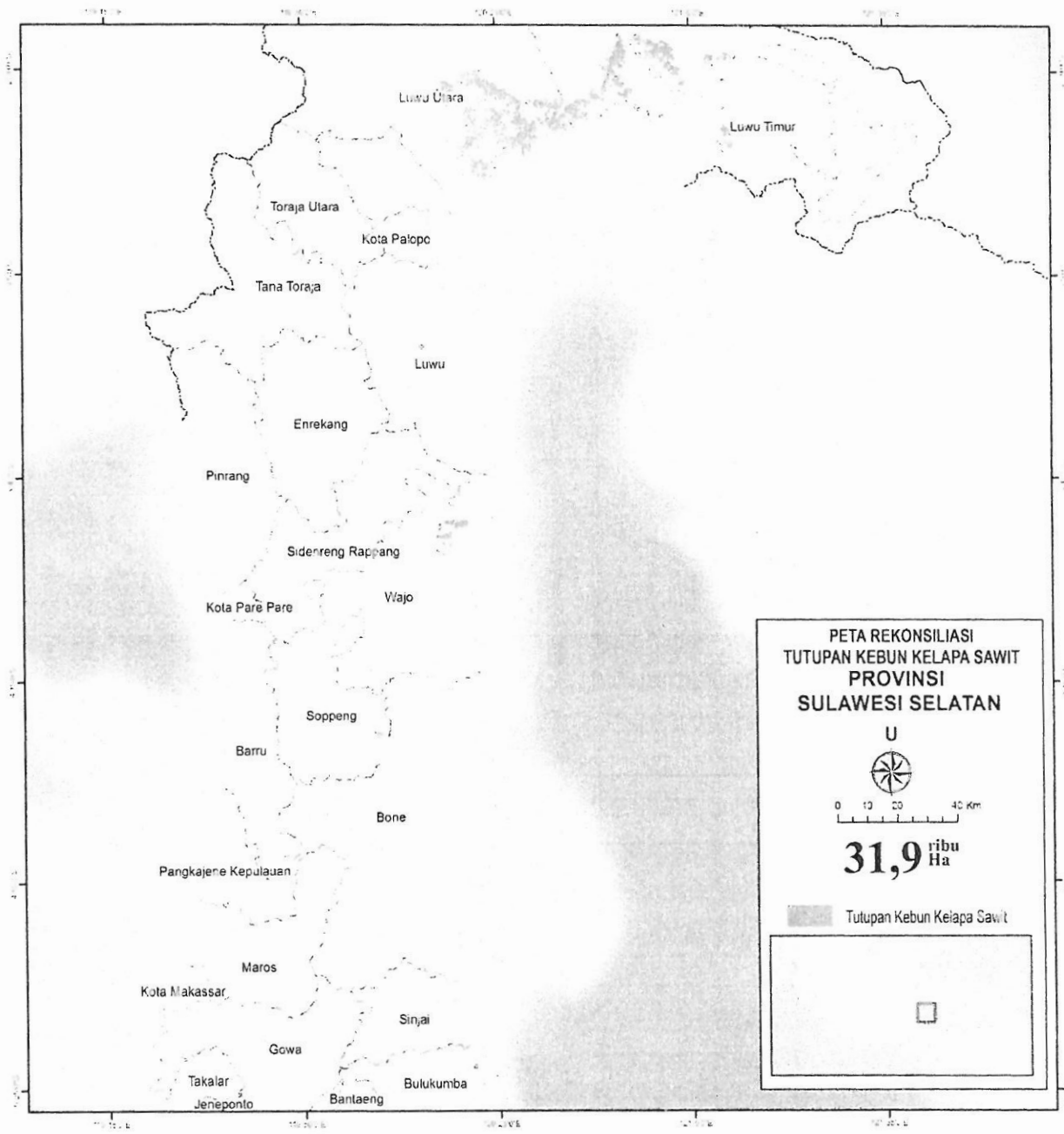
Q. PROVINSI JAWA BARAT



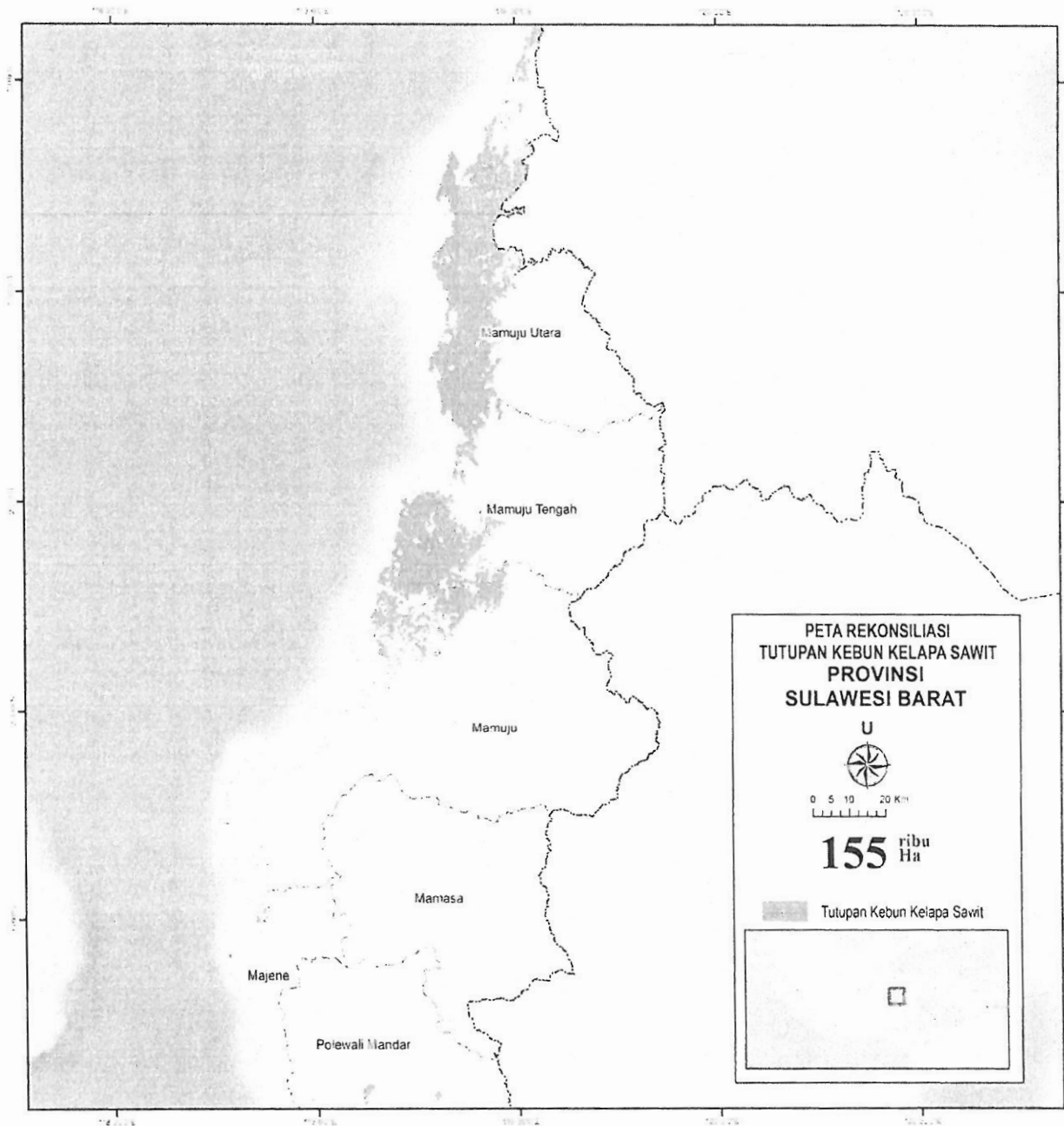
R. PROVINSI GORONTALO



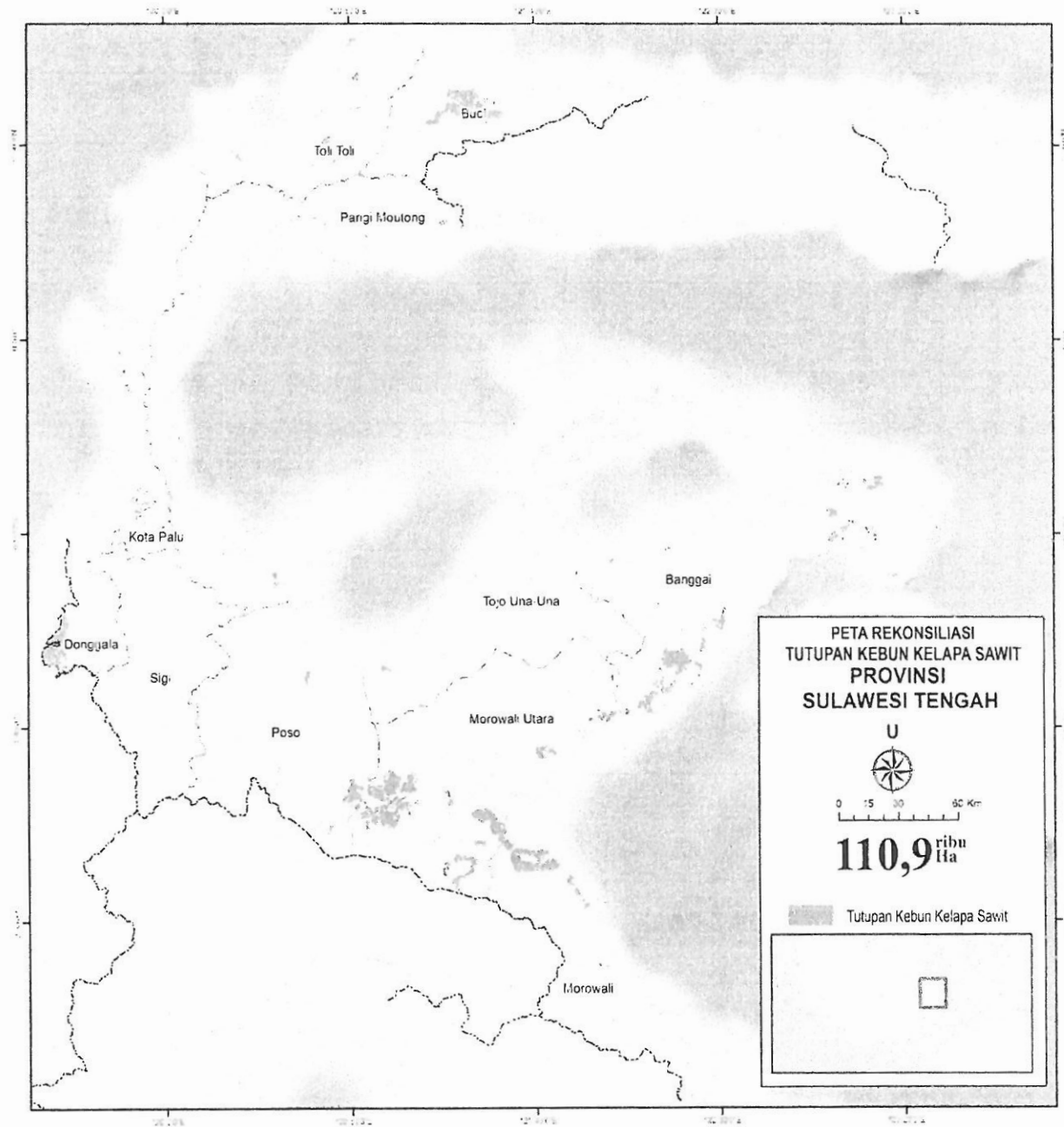
S. PROVINSI SULAWESI SELATAN



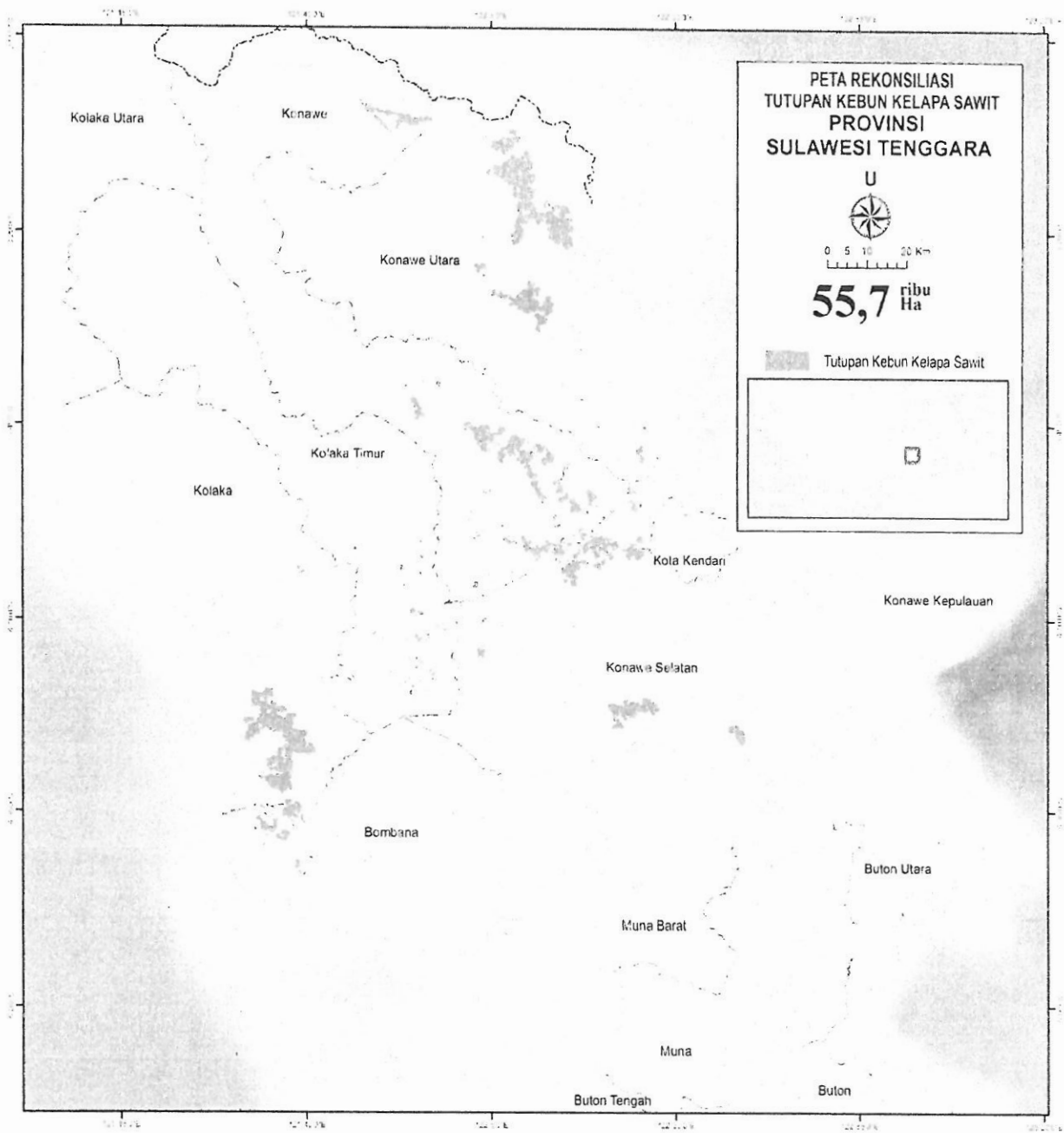
T. PROVINSI SULAWESI BARAT



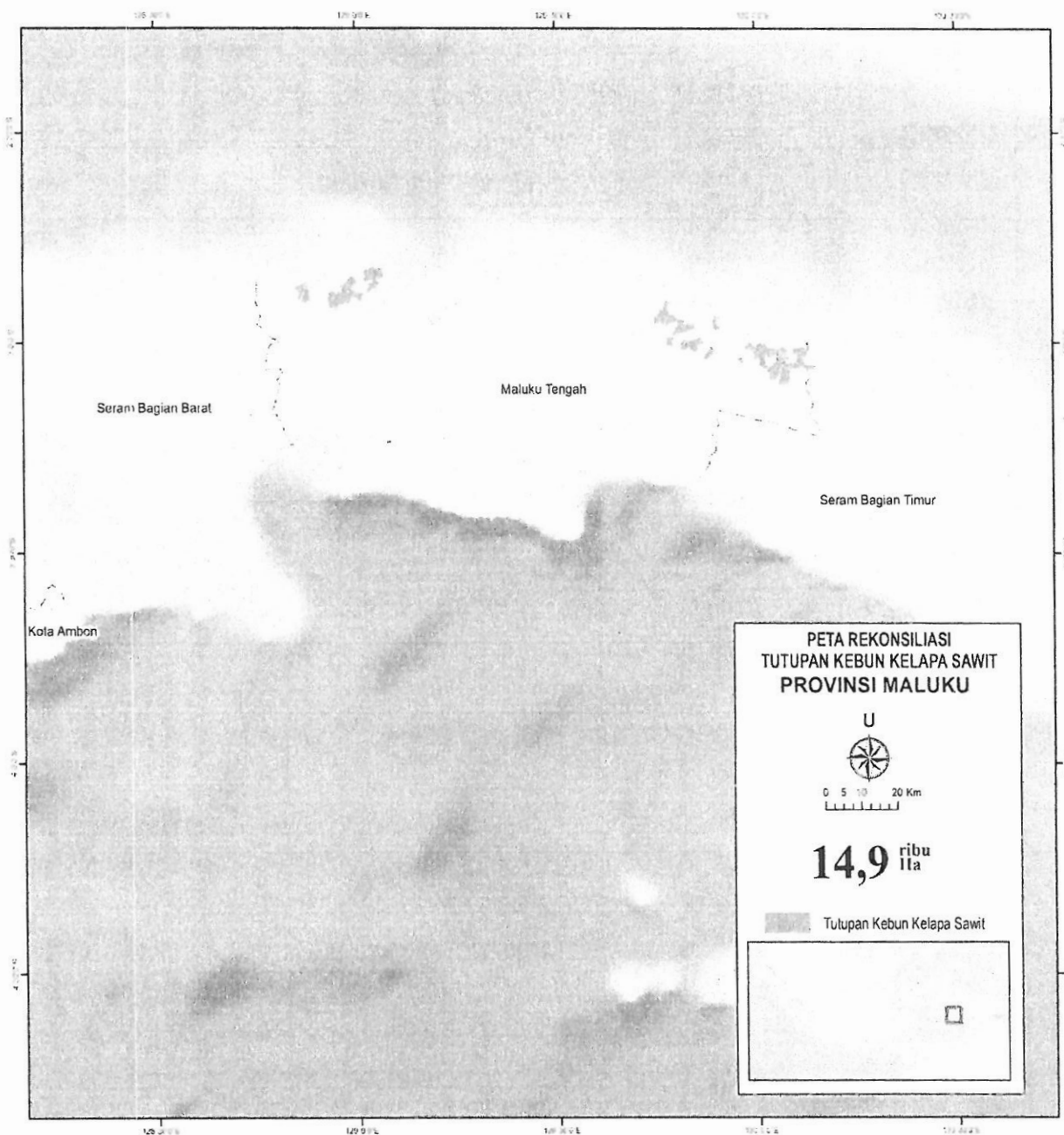
U. PROVINSI SULAWESI TENGAH



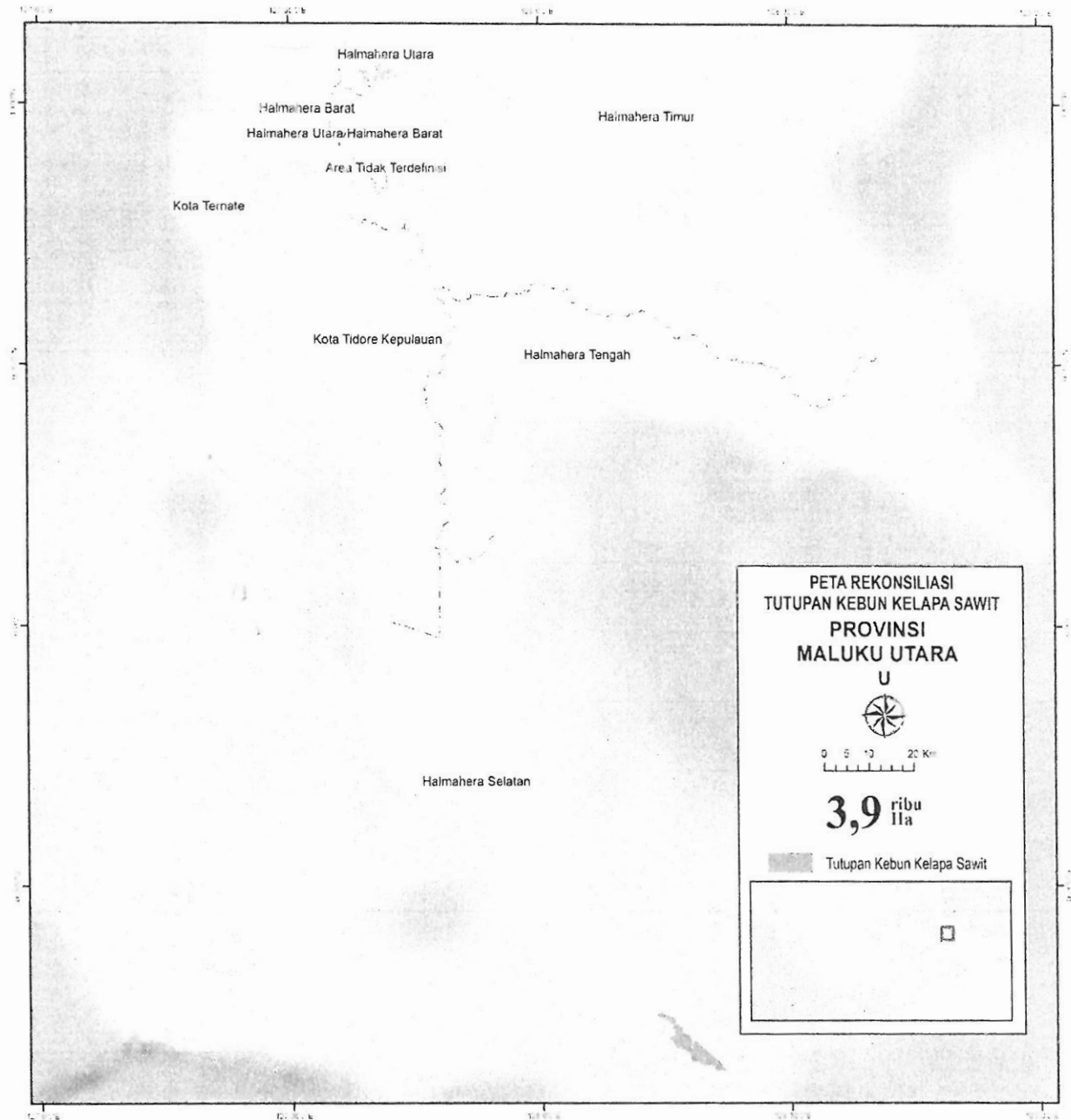
V. PROVINSI SULAWESI TENGGARA



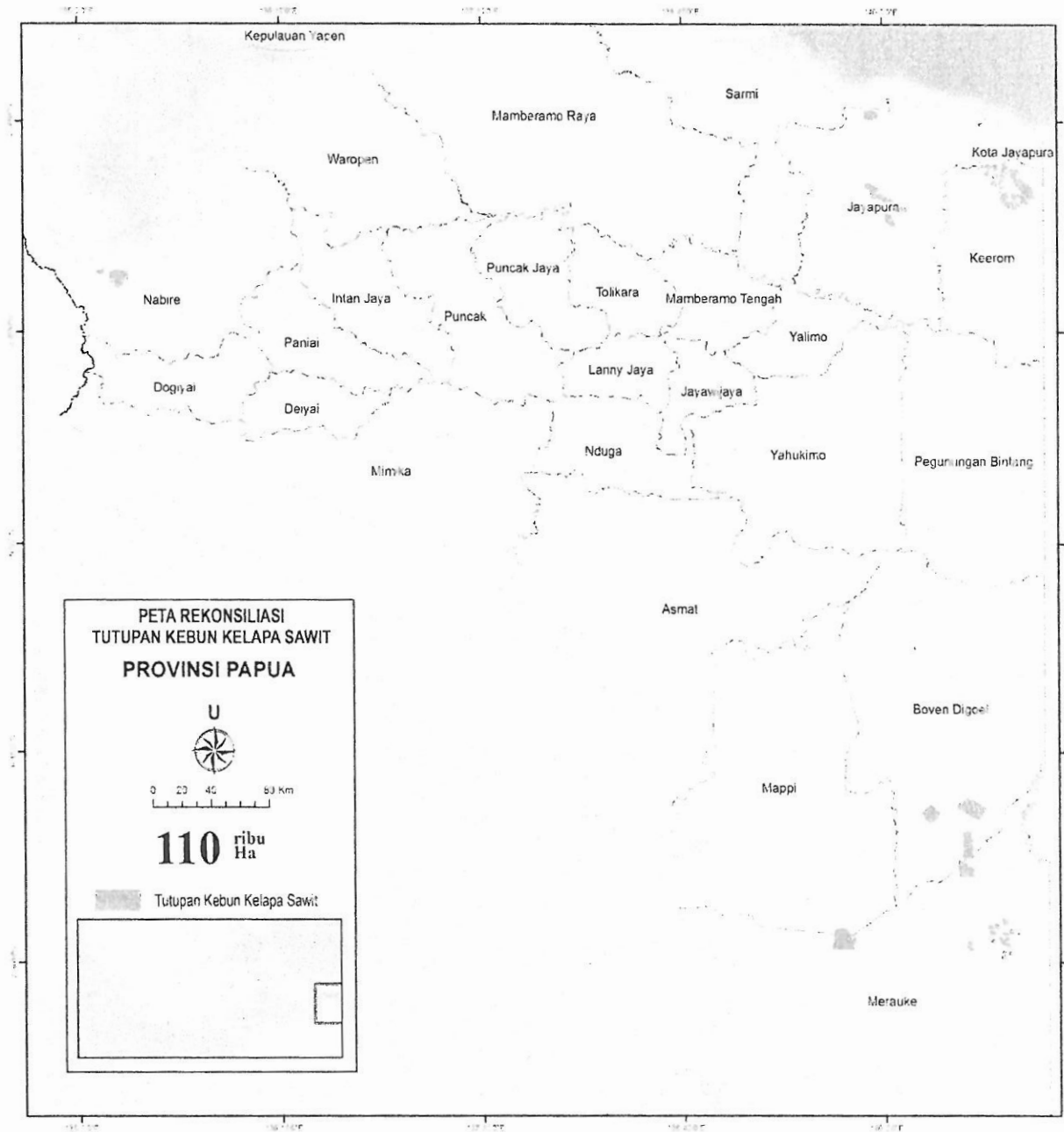
W. PROVINSI MALUKU



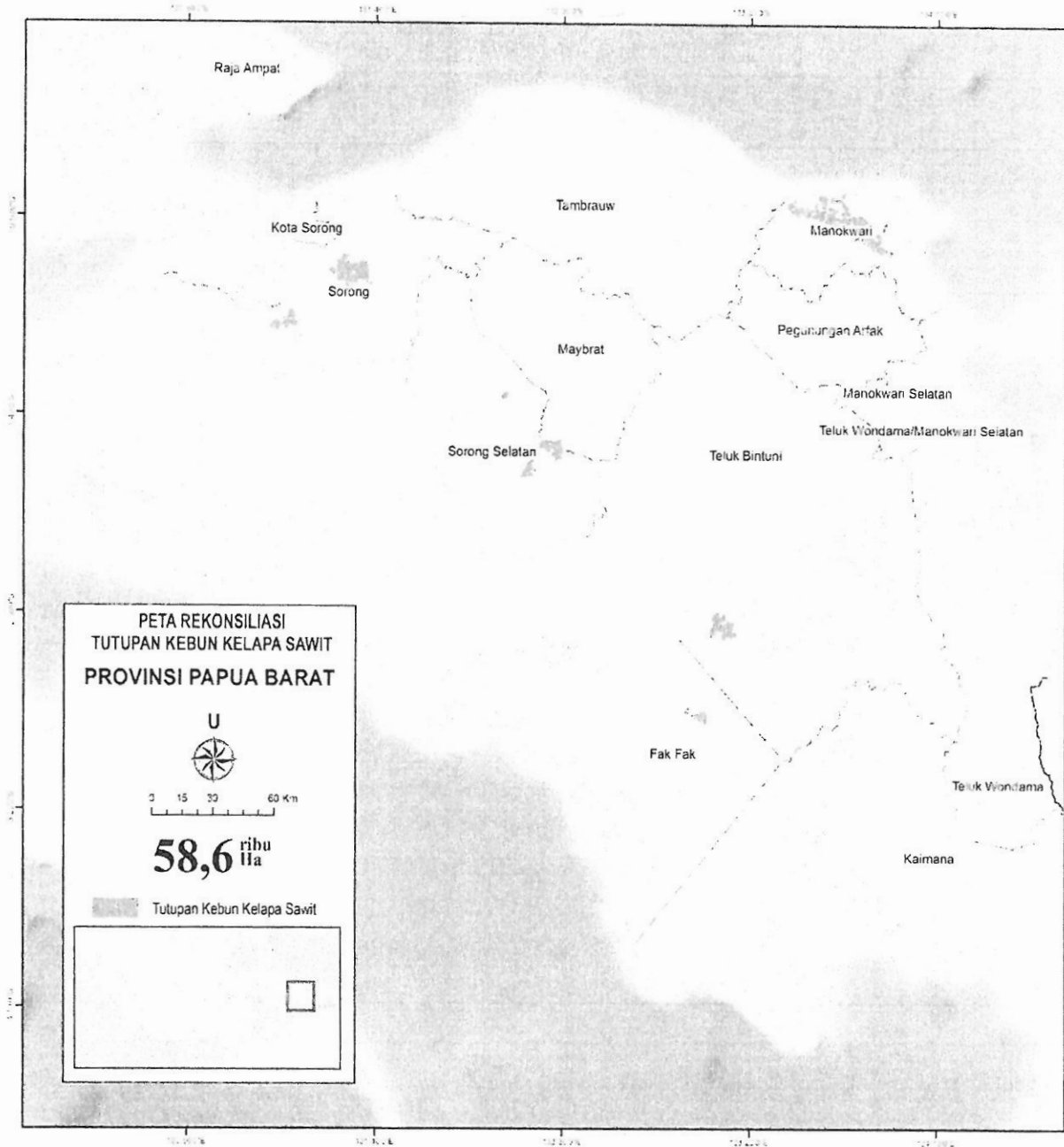
X. PROVINSI MALUKU UTARA



Y. PROVINSI PAPUA



Z. PROVINSI PAPUA BARAT



MENTERI PERTANIAN
REPUBLIK INDONESIA

SYAHRUL YASIN LIMPO