

LAMPIRAN I PERATURAN DAERAH KABUPATEN MAJENE

NOMOR : 6 TAHUN 2013

TANGGAL : 27 DESEMBER 2013

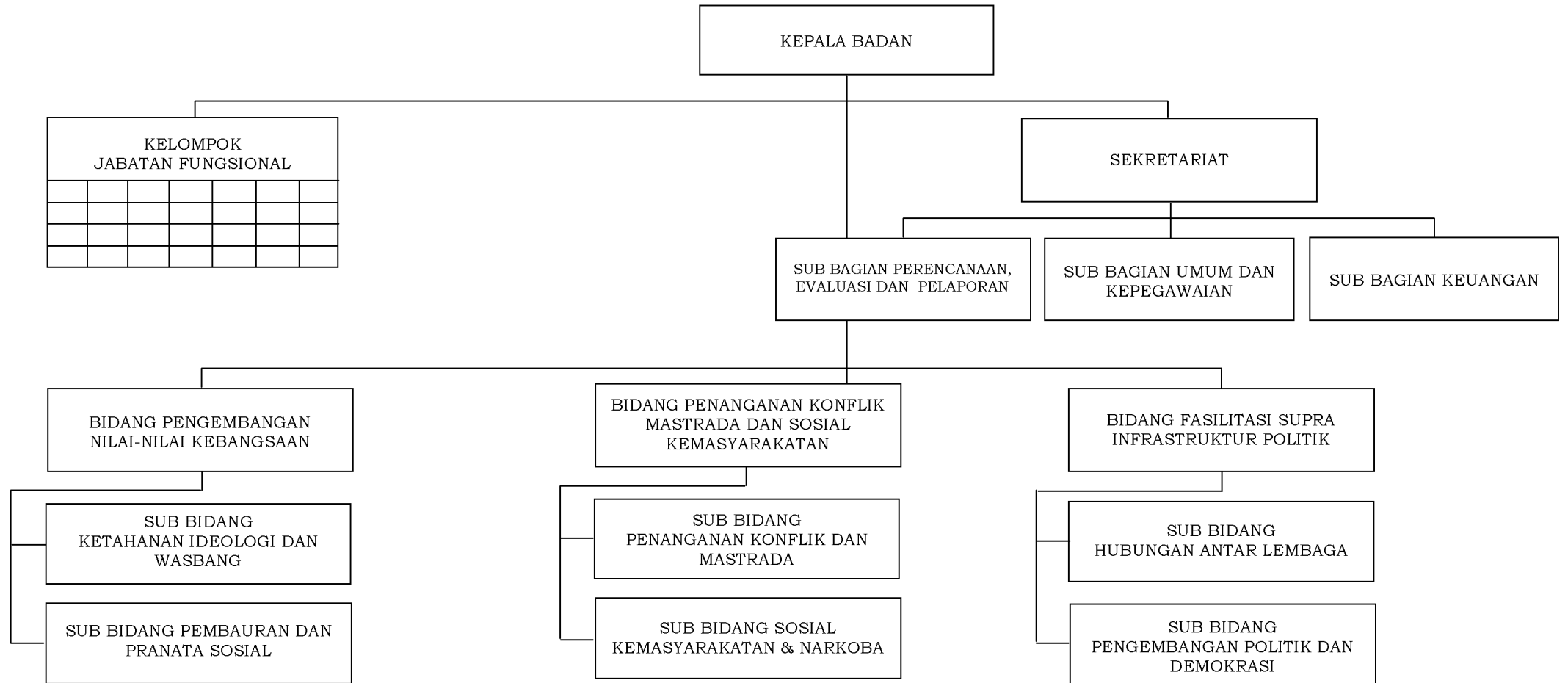
TENTANG

PERUBAHAN KEDUA ATAS

PERATURAN DAERAH KABUPATEN MAJENE NOMOR 14 TAHUN 2008 TENTANG PEMBENTUKAN ORGANISASI DAN TATA KERJA

LEMBAGA TEKNIS DAERAH PEMERINTAH KABUPATEN MAJENE

BADAN KESATUAN BANGSA DAN POLITIK

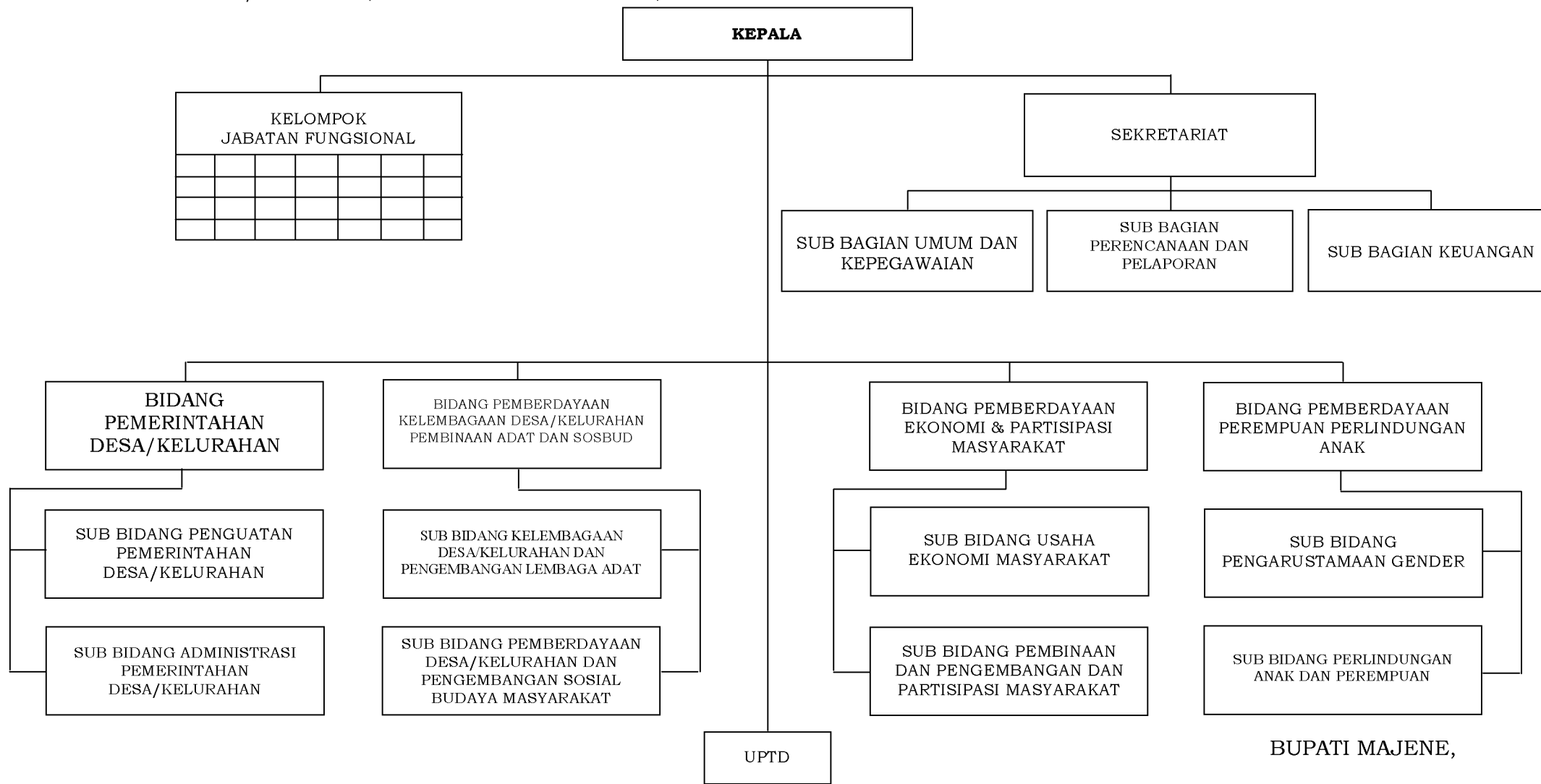


BUPATI MAJENE,

**H. KALMA KATTA**

LAMPIRAN II PERATURAN DAERAH KABUPATEN MAJENE  
 NOMOR : 6 TAHUN 2013  
 TANGGAL : 27 DESEMBER 2013  
 TENTANG  
 PERUBAHAN KEDUA ATAS  
 PERATURAN DAERAH KABUPATEN MAJENE NOMOR 14 TAHUN 2008 TENTANG PEMBENTUKAN ORGANISASI DAN TATA KERJA  
 LEMBAGA TEKNIS DAERAH PEMERINTAH KABUPATEN MAJENE

BADAN PEMERINTAHAN DESA/KELURAHAN, PEMBERDAYAAN MASYARAKAT, PEREMPUAN DAN PERLINDUNGAN ANAK

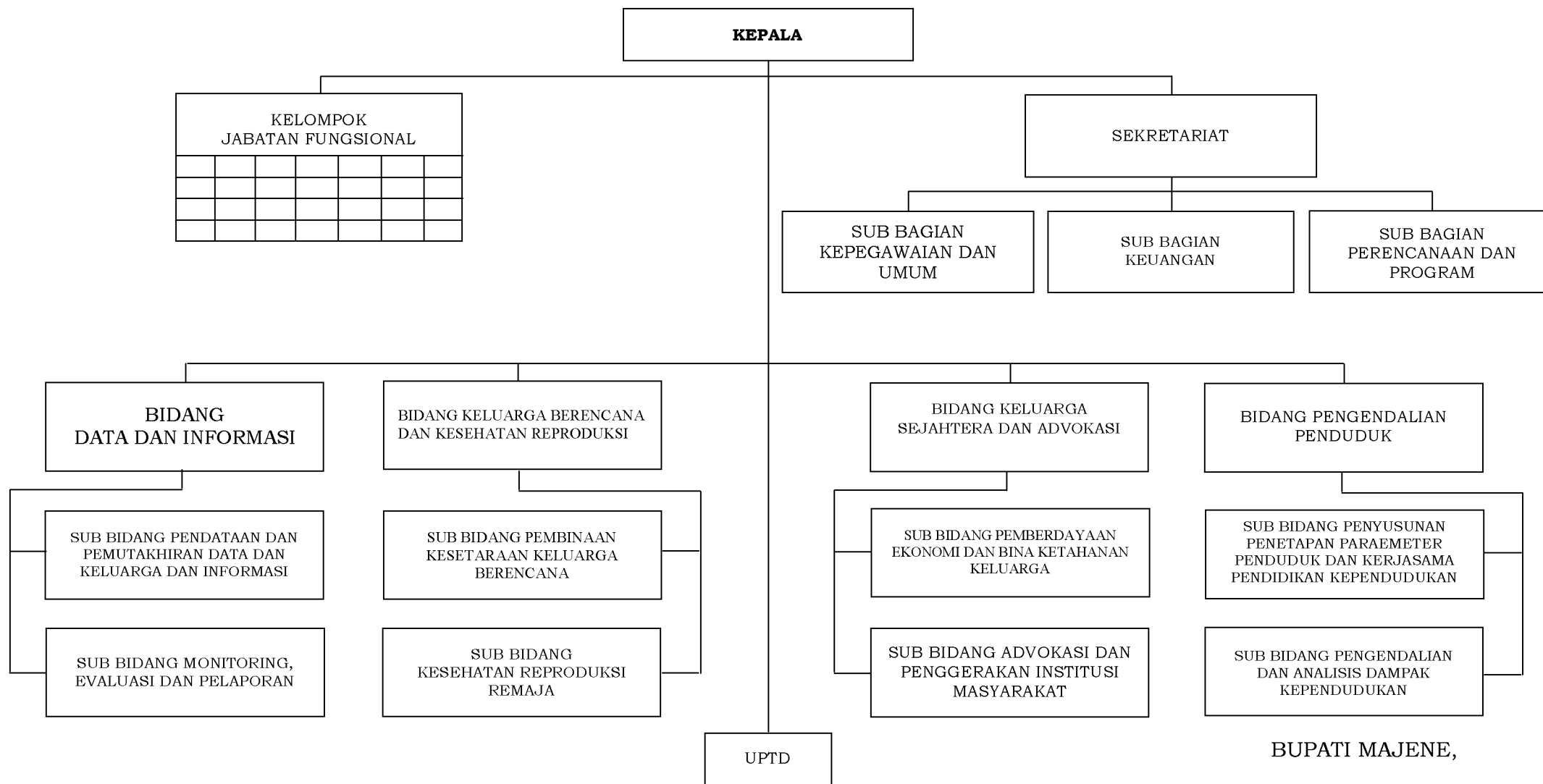


BUPATI MAJENE,

**H. KALMA KATTA**

LAMPIRAN III PERATURAN DAERAH KABUPATEN MAJENE  
 NOMOR : 6 TAHUN 2013  
 TANGGAL : 27 DESEMBER 2013  
 TENTANG  
 PERUBAHAN KEDUA ATAS  
 PERATURAN DAERAH KABUPATEN MAJENE NOMOR 14 TAHUN 2008 TENTANG PEMBENTUKAN ORGANISASI DAN TATA KERJA  
 LEMBAGA TEKNIS DAERAH PEMERINTAH KABUPATEN MAJENE

BADAN KEPENDUDUKAN DAN KELUARGA BERENCANA DAERAH



BUPATI MAJENE,

**H. KALMA KATTA**