



PRESIDEN  
REPUBLIK INDONESIA

**LAMPIRAN II**

**PERATURAN PRESIDEN REPUBLIK INDONESIA**

**NOMOR 58 TAHUN 2014**

**TENTANG RENCANA TATA RUANG**

**KAWASAN BOROBUDUR DAN SEKITARNYA**

**PETA RENCANA POLA RUANG KAWASAN BOROBUDUR DAN SEKITARNYA**



PRESIDEN  
REPUBLIK INDONESIA



## PETA RENCANA POLA RUANG KAWASAN BOROBUDUR DAN SEKITARNYA

KETERANGAN GAMBAR :

SKALA 1 : 25.000



### Ibukota Pemerintahan

-  Ibukota Kabupaten/Kota
-  Ibukota Kecamatan

### Sistem Perkotaan

-  PKL





### Situs Purbakala

-  Candi

### Batas Administrasi

-  Batas Provinsi
-  Batas Kabupaten
-  Batas Kecamatan
-  Batas Desa

### Jaringan Jalan

-  Jaringan Jalan Arteri Primer
-  Jaringan Jalan Strategis Nasional
-  Jaringan Jalan Kolektor Primer 2
-  Jaringan Jalan Lokal Primer

### Perairan

-  Sungai
-  Sungai Musiman

### Unsur Lainnya

-  Sub Kawasan Pelestarian 1 (SP-1)
-  Sub Kawasan Pelestarian 2 (SP-2)
-  Titik Tinggi
-  Titik Batas Koordinat Terluar Kawasan Borobudur

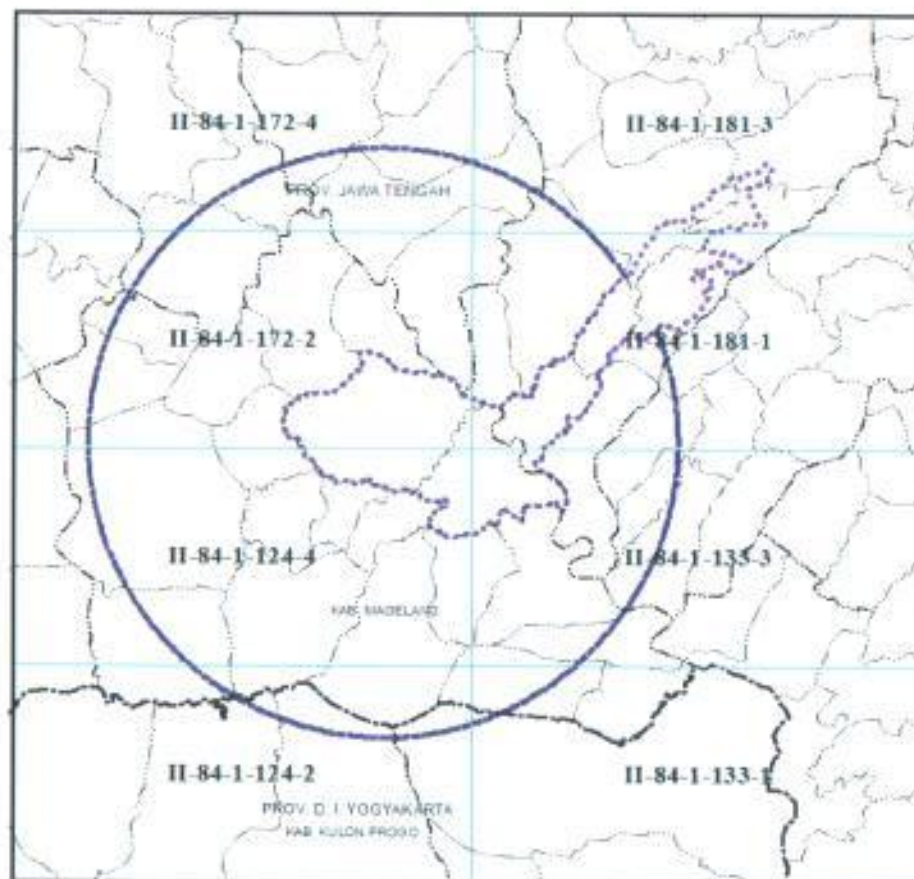
### Rencana Pola Ruang

-  Kawasan Situs Candi Termasuk Taman Candi
-  Kawasan Taman Wisata Alam
-  Kawasan Resapan Air
-  Kawasan Sempadan Sungai
-  Kawasan Sekitar Mata Air
-  Kawasan Hutan Rakyat
-  Kawasan Peruntukan Pertanian Termasuk Sawah Bekas Danau Purba
-  Kawasan Peruntukan Permukiman



PRESIDEN  
REPUBLIK INDONESIA

### INDEKS PETA





PRESIDEN  
REPUBLIK INDONESIA

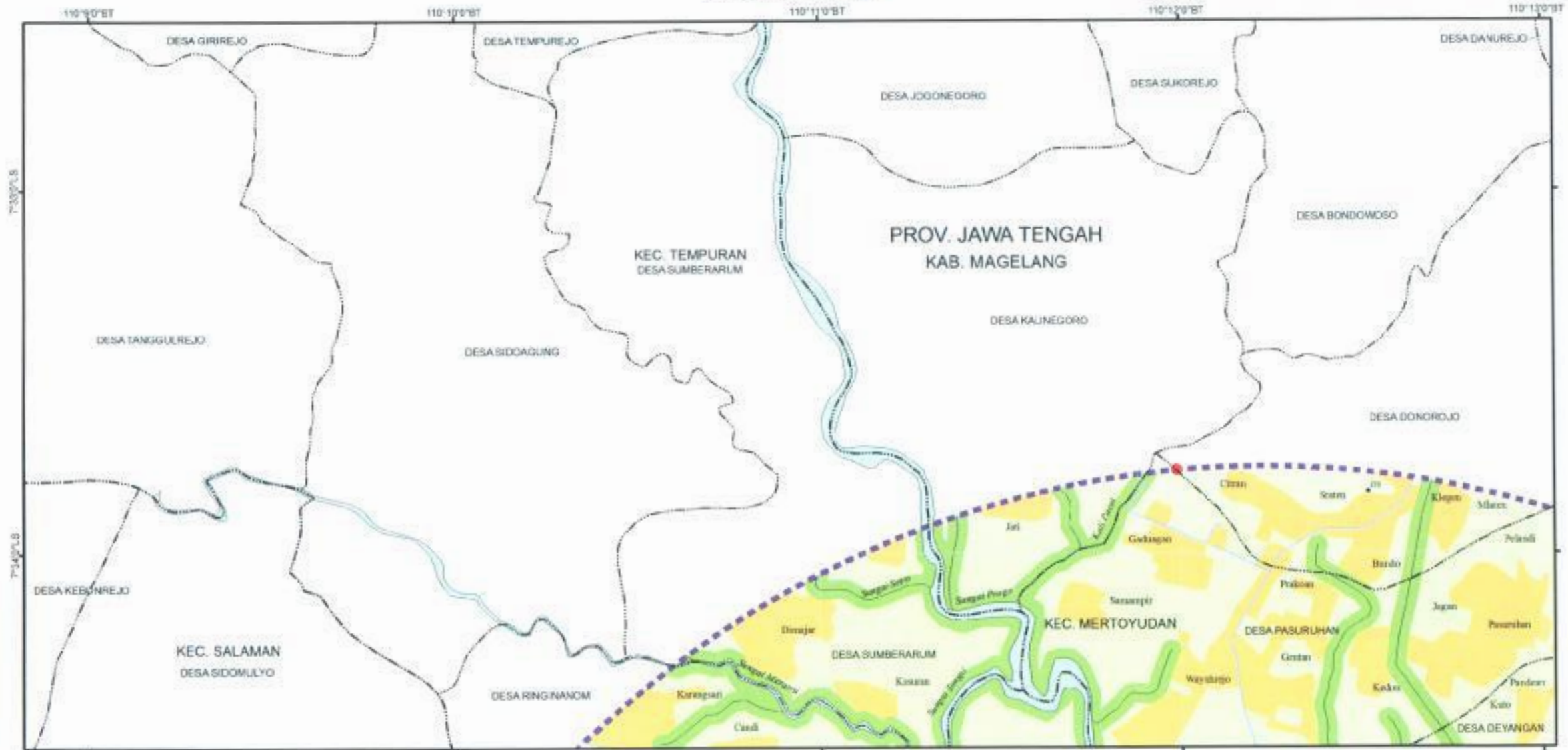
### **SUMBER PETA :**

1. Peta Rupa Bumi Skala 1 : 25.000 Tahun 1995, Badan Koordinasi Survey dan Pemetaan Nasional
2. Peta Rencana Pola Ruang, Rencana Tata Ruang Wilayah Kabupaten Magelang,  
BAPPEDA Kabupaten Magelang, Tahun 2011-2031
3. Peta Rencana Pola Ruang, Rencana Tata Ruang Wilayah Kabupaten Kulon Progo,  
BAPPEDA Kabupaten Kulon Progo, Tahun 2011-2031
4. Batas administrasi merupakan batas indikatif



PRESIDEN  
REPUBLIK INDONESIA

II - 84 - 1 - 172 - 4





PRESIDEN  
REPUBLIK INDONESIA

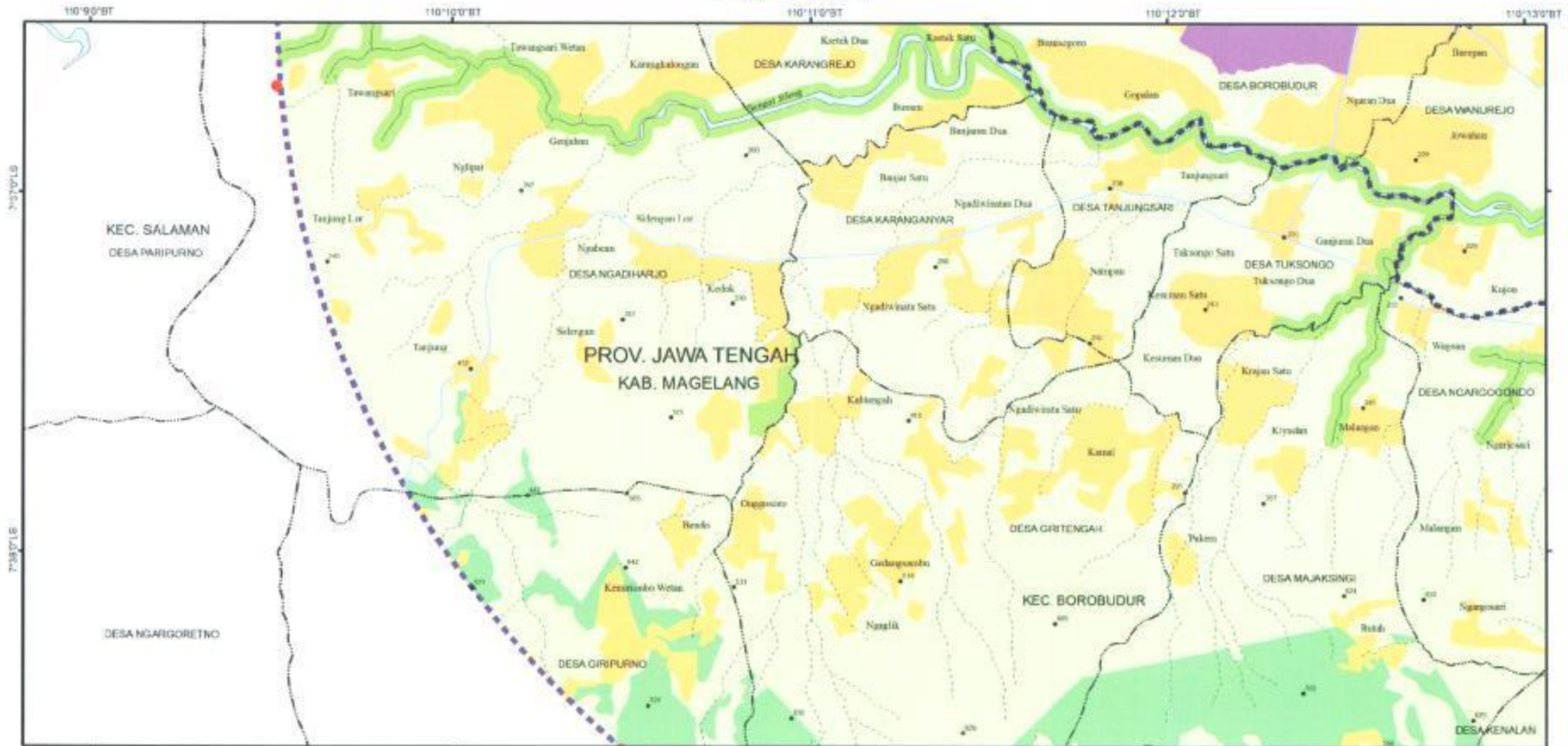
II - 84 - 1 - 172 - 2





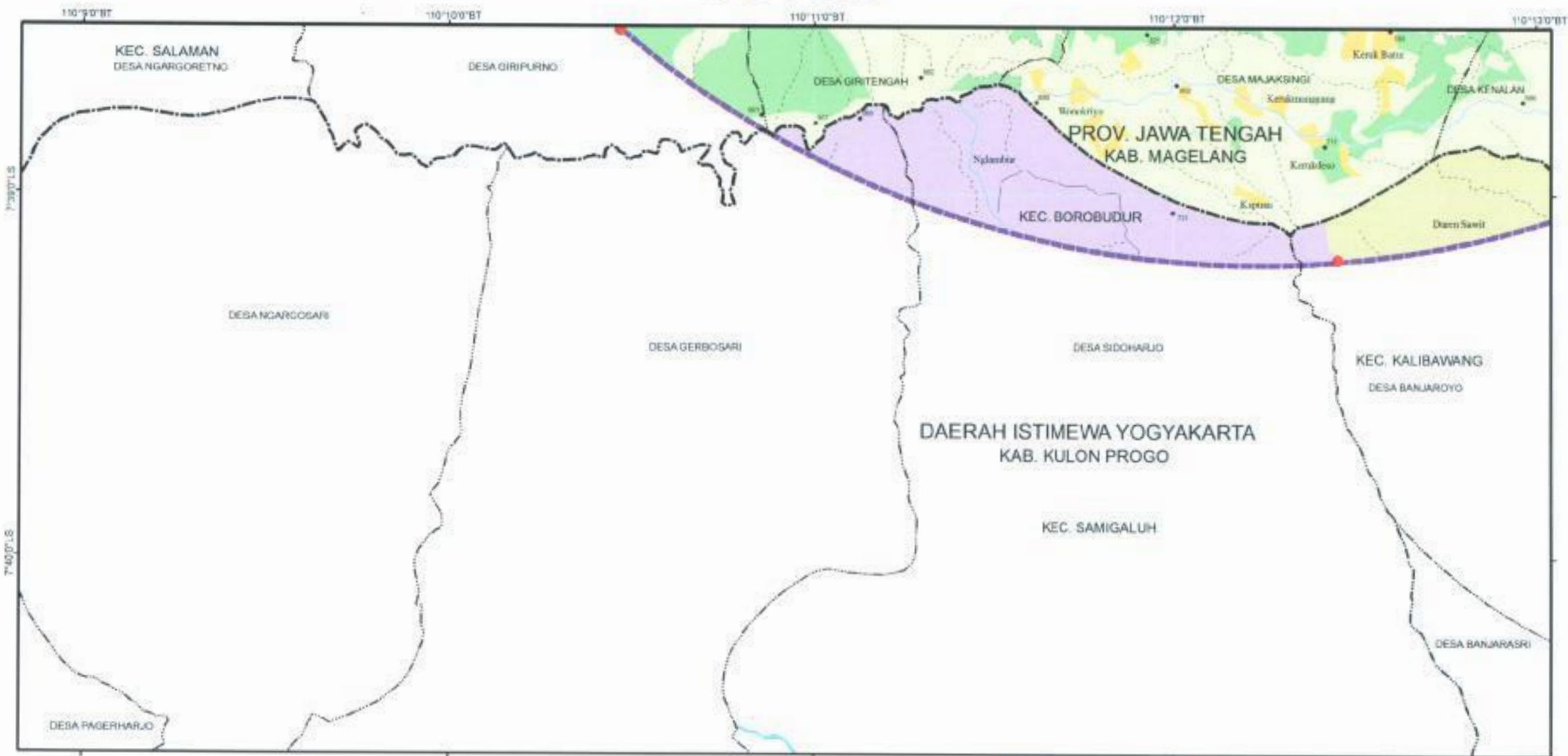
PRESIDEN  
REPUBLIK INDONESIA

II - 84 - 1 - 124 - 4





PRESIDEN  
REPUBLIK INDONESIA  
II - 84 - 1 - 124 - 2

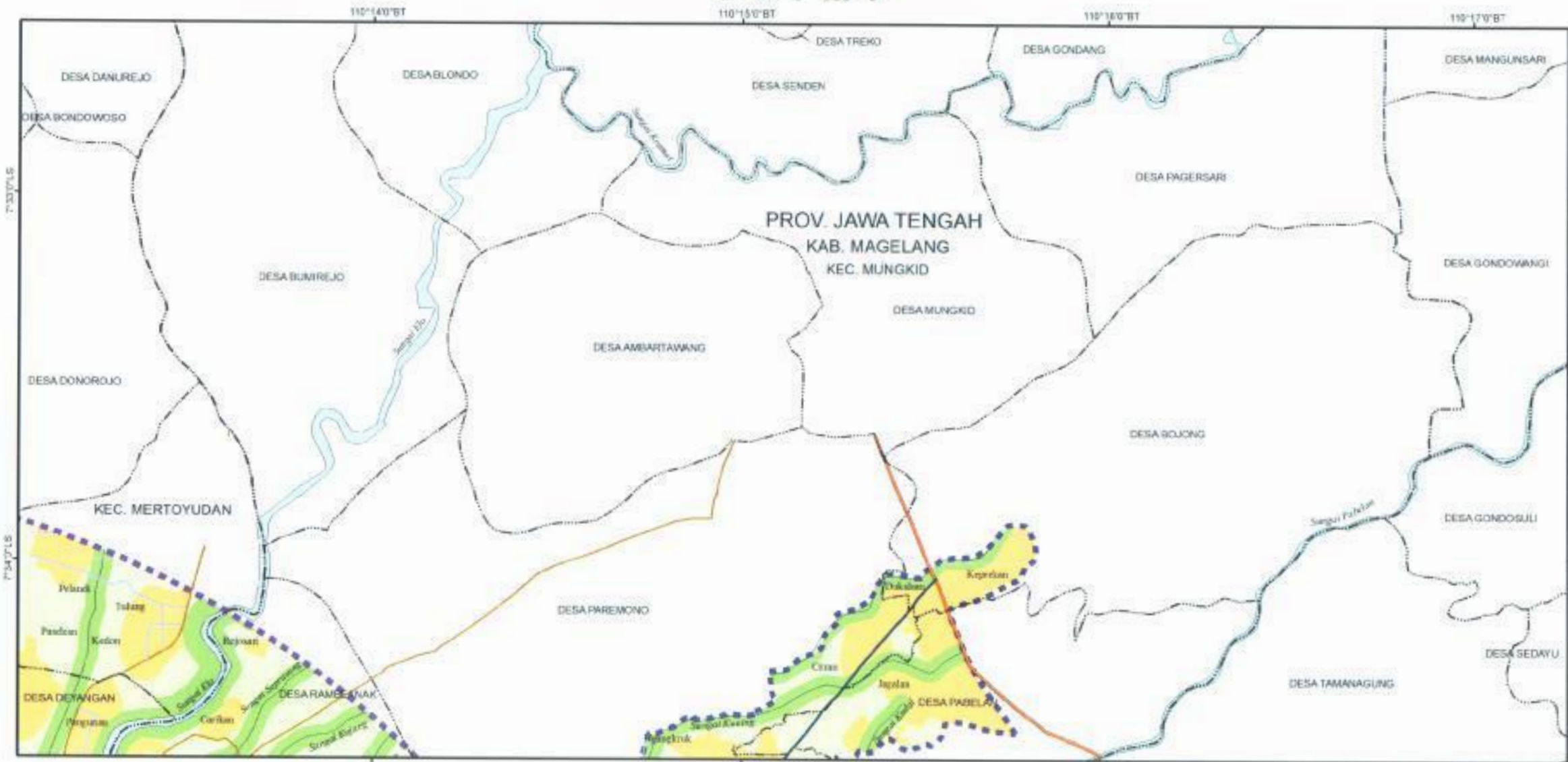






PRESIDEN  
REPUBLIK INDONESIA

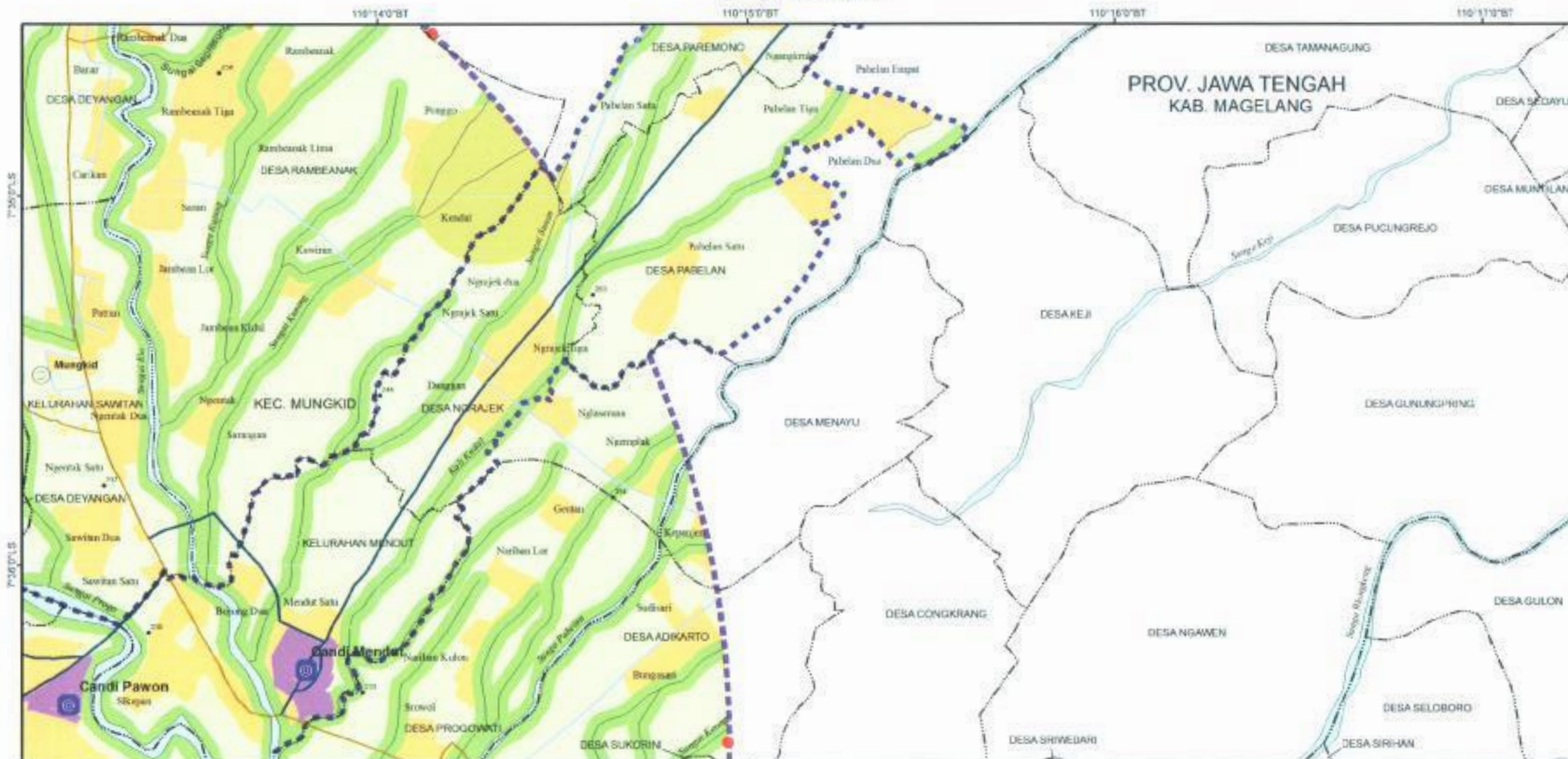
II - 84 - 1 - 181 - 3





PRESIDEN  
REPUBLIK INDONESIA

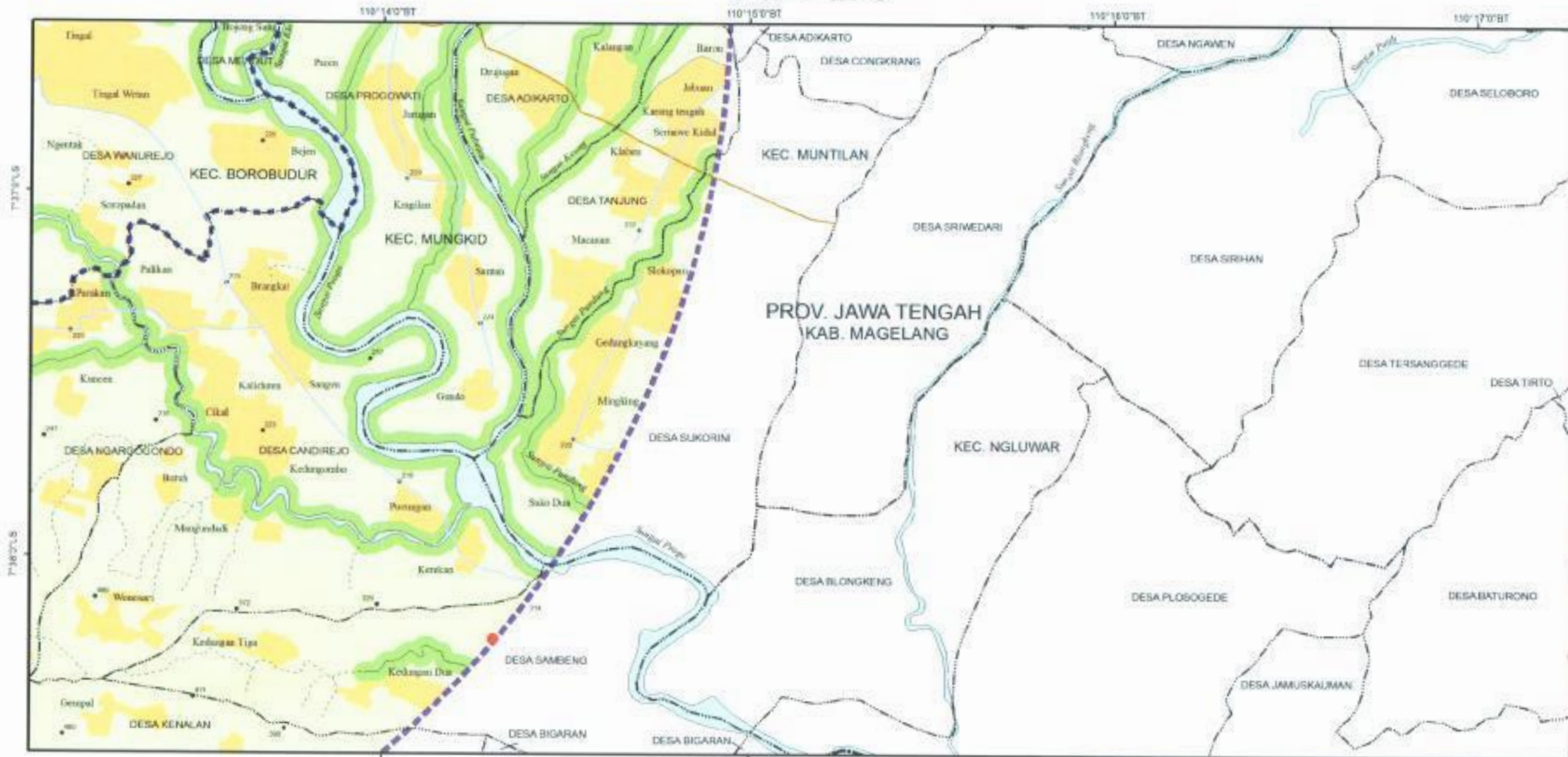
II - 84 - 1 - 181 - 1





PRESIDEN  
REPUBLIK INDONESIA

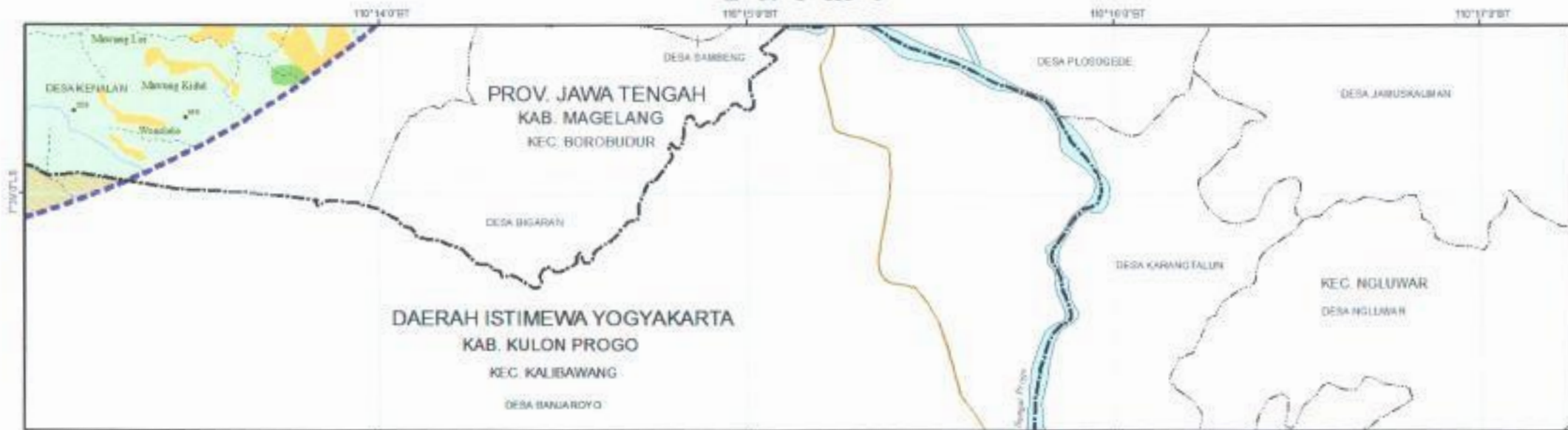
II - 84 - 1 - 133 - 3





PRESIDEN  
REPUBLIK INDONESIA

II - 84 - 1 - 133 - 1



PRESIDEN REPUBLIK INDONESIA,

ttd.

DR. H. SUSILO BAMBANG YUDHOYONO

Salinan sesuai dengan aslinya  
SEKRETARIAT KABINET RI  
Deputi Bidang Perekonomian,



Ratih Nurdianti