



**BUPATI JEPARA**

PROVINSI JAWA TENGAH  
PERATURAN BUPATI JEPARA  
NOMOR 27 TAHUN 2022

TENTANG

PEMBENTUKAN, KEDUDUKAN, SUSUNAN ORGANISASI, TUGAS DAN TATA  
KERJA UNIT PELAKSANA TEKNIS DAERAH SATUAN PENDIDIKAN PADA  
DINAS PENDIDIKAN, PEMUDA DAN OLAHRAGA  
KABUPATEN JEPARA

BUPATI JEPARA,

- Menimbang : a. bahwa dalam rangka melaksanakan ketentuan Peraturan Menteri Pendidikan dan Kebudayaan Republik Indonesia Nomor 6 Tahun 2019 tentang Pedoman Organisasi dan Tata Kerja Satuan Pendidikan Dasar dan Menengah, maka perlu mengatur Unit Pelaksana Teknis Daerah yang berupa Satuan Pendidikan tersendiri;
- b. bahwa dalam rangka peningkatan mutu pelayanan pendidikan oleh satuan pendidikan, maka perlu adanya penataan kembali satuan pendidikan pada Perangkat Daerah yang melaksanakan urusan Pendidikan;
- c. bahwa berdasarkan pertimbangan sebagaimana dimaksud pada huruf a dan huruf b, perlu menetapkan Peraturan Bupati Jepara tentang Pembentukan, Kedudukan, Susunan Organisasi, Tugas Dan Tata Kerja Unit Pelaksana Teknis Daerah Satuan Pendidikan Pada Dinas Pendidikan, Pemuda dan Olahraga Kabupaten Jepara.
- Mengingat : 1. Undang Undang Nomor 13 Tahun 1950 tentang Pembentukan Daerah Daerah Kabupaten Dalam Lingkungan Propinsi Jawa Tengah;
2. Undang Undang Nomor 5 Tahun 2014 tentang Aparatur Sipil Negara (Lembaran Negara Republik Indonesia

Tahun 2014 Nomor 6, Tambahan Lembaran Negara Republik Indonesia Nomor 5494);

3. Undang Undang Nomor 23 Tahun 2014 tentang Pemerintahan Daerah (Lembaran Negara Republik Indonesia Tahun 2014 Nomor 244, Tambahan Lembaran Negara Republik Indonesia Nomor 244, Tambahan Lembaran Negara Republik Indonesia Nomor 5587) sebagaimana telah beberapa kali diubah terakhir dengan Undang – Undang Nomor 11 Tahun 2020 tentang Cipta Kerja (Lembaran Negara Republik Indonesia Tahun 2020 Nomor 245, Tambahan Lembaran Negara Republik Indonesia Nomor 6573);
4. Peraturan Pemerintah Nomor 18 Tahun 2016 tentang Perangkat Daerah (Lembaran Negara Republik Indonesia Tahun 2016 Nomor 114, Tambahan Lembaran Negara Republik Indonesia Nomor 5887) sebagaimana telah diubah dengan Peraturan Pemerintah Nomor 72 Tahun 2019 tentang Perubahan atas Peraturan Pemerintah Nomor 18 Tahun 2016 tentang Perangkat Daerah (Lembaran Negara Republik Indonesia Tahun 2019 Nomor 187, Tambahan Lembaran Negara Republik Indonesia Nomor 6420);
5. Peraturan Menteri Dalam Negeri Nomor 12 Tahun 2017 tentang Pedoman Pembentukan dan Klasifikasi Cabang Dinas dan Unit Pelaksana Teknis Daerah (Berita Negara Republik Indonesia Tahun 2017 Nomor 451);
6. Peraturan Menteri Pendidikan dan Kebudayaan Republik Indonesia Nomor 36 Tahun 2014 tentang Pedoman Pendirian, Perubahan, dan Penutupan Satuan Pendidikan Dasar dan Menengah (Berita Negara Republik Indonesia Tahun 2014 Nomor 606);
7. Peraturan Menteri Pendidikan dan Kebudayaan Republik Indonesia Nomor 4 Tahun 2016 tentang Alih Fungsi Sanggar Kegiatan Belajar Menjadi Satuan Pendidikan Non Formal Sejenis (Berita Negara Republik Indonesia Tahun 2016 Nomor 330);
8. Peraturan Menteri Pendidikan dan Kebudayaan Republik Indonesia Nomor 6 Tahun 2019 tentang Pedoman Organisasi dan Tata Kerja Satuan Pendidikan Dasar dan Menengah (Berita Negara Republik Indonesia Tahun 2019 Nomor 206);

9. Peraturan Daerah Kabupaten Jepara Nomor 14 Tahun 2016 tentang Pembentukan dan Susunan Perangkat Daerah (Lembaran Daerah Kabupaten Jepara Tahun 2016 Nomor 14, Tambahan Lembaran Daerah Kabupaten Jepara Nomor 11);

MEMUTUSKAN :

Menetapkan : PEMBENTUKAN, KEDUDUKAN, SUSUNAN ORGANISASI, TUGAS DAN TATA KERJA UNIT PELAKSANA TEKNIS DAERAH SATUAN PENDIDIKAN PADA DINAS PENDIDIKAN, PEMUDA DAN OLAHRAGA KABUPATEN JEPARA

BAB I  
KETENTUAN UMUM

Pasal 1

Dalam Peraturan Bupati ini yang dimaksud dengan :

1. Daerah adalah Kabupaten Jepara;
2. Pemerintah Daerah adalah Kepala Daerah sebagai unsur penyelenggara Pemerintahan Daerah yang memimpin pelaksana urusan pemerintahan yang menjadi kewenangan Daerah.
3. Bupati adalah Bupati Jepara.
4. Dinas adalah Dinas Pendidikan, Pemuda dan Olah Raga Kabupaten Jepara.
5. Kepala Dinas adalah Kepala Dinas Pendidikan, Pemuda dan Olah Raga Kabupaten Jepara.
6. Unit Pelaksana Teknis Daerah yang selanjutnya disingkat UPTD adalah organisasi Unit Pelaksana Teknis Daerah yang ada pada Perangkat Daerah di Kabupaten Jepara;
7. Satuan Pendidikan adalah kelompok layanan pendidikan yang menyelenggarakan pendidikan pada jalur formal, non formal dan informal pada setiap jenjang dan jenis pendidikan.
8. Satuan Pendidikan Formal yang selanjutnya disingkat SPF adalah kelompok layanan pendidikan yang menyelenggarakan program pendidikan formal.
9. Satuan Pendidikan Nonformal yang selanjutnya disingkat SPNF adalah kelompok layanan pendidikan yang menyelenggarakan program pendidikan nonformal.
10. Taman Kanak-kanak yang selanjutnya disingkat TK adalah salah satu bentuk Satuan Pendidikan Anak

Usia Dini pada jalur pendidikan formal yang menyelenggarakan program pendidikan bagi anak berusia 4 (empat) tahun sampai dengan 6 (enam) tahun dengan prioritas usia 5 (lima) dan 6 (enam) tahun.

11. Pendidikan Dasar adalah jenjang pendidikan pada jalur pendidikan formal yang melandasi jenjang pendidikan menengah, yang diselenggarakan pada Satuan Pendidikan berbentuk sekolah dasar dan madrasah ibtidaiyah (MI) atau bentuk lain yang sederajat serta menjadi satu kesatuan kelanjutan pendidikan pada Satuan Pendidikan yang berbentuk sekolah menengah pertama dan madrasah tsanawiyah (MTs) atau bentuk lain yang sederajat.
12. Sekolah Dasar yang selanjutnya disingkat SD, adalah salah satu bentuk Satuan Pendidikan formal yang menyelenggarakan pendidikan umum pada jenjang pendidikan dasar.
13. Sekolah Menengah Pertama yang selanjutnya disingkat SMP, adalah salah satu bentuk Satuan Pendidikan formal yang menyelenggarakan pendidikan umum pada jenjang pendidikan dasar sebagai lanjutan dari SD, MI, atau bentuk lain yang sederajat atau lanjutan dari hasil belajar yang diakui sama atau setara SD atau MI.
14. Pelaksanaan Pendidikan adalah pelaksanaan urusan perencanaan, pengembangan, penjaminan mutu, supervisi, pembelajaran, pembimbingan, dan konseling.
15. Kepala UPTD Satuan Pendidikan merupakan guru/pamong belajar yang diberi tugas tambahan sebagai Kepala Sekolah/Kepala Sanggar Kegiatan Belajar.
16. Kelompok Jabatan Fungsional adalah sekelompok Jabatan yang berisi fungsi dan tugas berkaitan dengan pelayanan fungsional yang berdasarkan pada keahlian dan keterampilan tertentu.
17. Komite Sekolah adalah lembaga mandiri yang beranggotakan orang tua/wali peserta didik, komunitas sekolah, serta tokoh masyarakat yang peduli pendidikan.

## BAB II PEMBENTUKAN

### Pasal 2

- (1) Dengan Peraturan Bupati ini dibentuk UPTD pada Dinas berupa Satuan Pendidikan yang berbentuk SPF dan SPNF.
- (2) SPF sebagaimana dimaksud pada ayat (1), terdiri dari :
  - a. UPTD SPF Taman Kanak-Kanak Negeri;

- b. UPTD SPF Sekolah Dasar Negeri; dan
  - c. UPTD SPF Sekolah Menengah Pertama Negeri.
- (3) SPNF sebagaimana dimaksud pada ayat (1) adalah UPTD SPNF Sanggar Kegiatan Belajar.
- (4) UPTD SPNF SKB sebagaimana dimaksud pada ayat (3) merupakan UPTD SPNF Sejenis.
- (5) Nama UPTD SPF sebagaimana dimaksud pada ayat (2), sebagaimana tercantum dalam Lampiran I yang merupakan bagian tidak terpisahkan dari Peraturan Bupati ini.
- (6) Nama UPTD SPNF sebagaimana dimaksud pada ayat (3), sebagaimana tercantum dalam Lampiran II yang merupakan bagian tidak terpisahkan dari Peraturan Bupati ini.

### BAB III KEDUDUKAN, TUGAS DAN FUNGSI

#### Bagian Kesatu UPTD SPF TK Negeri

##### Pasal 3

UPTD SPF TK Negeri dipimpin oleh Kepala Sekolah yang berkedudukan di bawah kewenangan dan bertanggung jawab kepada Kepala Dinas.

##### Pasal 4

- (1) UPTD SPF TK Negeri mempunyai tugas melaksanakan kegiatan teknis operasional dan/atau kegiatan teknis penunjang tertentu Dinas di bidang pelayanan pendidikan taman kanak-kanak.
- (2) Dalam melaksanakan tugas sebagaimana dimaksud pada ayat (1), UPTD SPF TK Negeri mempunyai fungsi :
- a. Pelaksanaan kebijakan teknis Dinas di bidang penyelenggaraan pendidikan Taman Kanak-kanak;
  - b. Pelaksanaan pelayanan umum;
  - c. Pelaksanaan tugas lain yang diberikkan oleh Dinas sesuai dengan tugas dan fungsinya.

#### Bagian Kedua UPTD SPF SD Negeri

##### Pasal 5

UPTD SPF SD Negeri dipimpin oleh Kepala yang berkedudukan dibawah kewenangan dan bertanggung jawab kepada Kepala Dinas.

#### Pasal 6

- (1) UPTD SPF SD Negeri mempunyai tugas mengelola pendidikan umum melalui 6 (enam) tingkatan kelas yang terdiri atas :
  - a. Kelas 1 (satu);
  - b. Kelas 2 (dua);
  - c. Kelas 3 (tiga);
  - d. Kelas 4 (empat);
  - e. Kelas 5 (lima); dan
  - f. Kelas 6 (enam).
- (2) Dalam melaksanakan tugas sebagaimana dimaksud pada ayat (1) UPTD SPF SD Negeri menyelenggarakan fungsi :
  - a. Pelaksanaan pendidikan;
  - b. Pelaksanaan hubungan kerja sama dengan orang tua peserta didik. Komite Sekolah, dan/atau masyarakat; dan
  - c. Pelaksanaan administrasi.
  - d. Pelaksanaan tugas lain yang diberikan oleh Dinas sesuai dengan tugas dan fungsinya.

#### Bagian Ketiga UPTD SPF SMP Negeri

#### Pasal 7

UPTD SPF SMP Negeri dipimpin oleh Kepala yang berkedudukan dibawah kewenangan dan bertanggung jawab kepada Kepala Dinas.

#### Pasal 8

- (1) UPTD SPF SMP Negeri mempunyai tugas mengelola pendidikan umum melalui 3 (tiga) tingkatan kelas yang terdiri atas :
  - a. Kelas 7 (tujuh);
  - b. Kelas 8 (delapan); dan
  - c. Kelas 9 (sembilan).
- (2) Dalam melaksanakan tugas sebagaimana dimaksud pada ayat (1), UPTD SPF SMP Negeri menyelenggarakan fungsi :
  - a. Pelaksanaan pendidikan;
  - b. Pelaksanaan hubungan kerja sama dengan orang tua peserta didik, Komite Sekolah, dan/atau masyarakat; dan
  - c. Pelaksanaan administrasi.

Bagian Keempat  
UPTD SPNF Sanggar Kegiatan Belajar

Pasal 9

UPTD SPNF Sanggar Kegiatan Belajar dipimpin oleh Kepala yang berkedudukan di bawah wewenang dan bertanggung jawab kepada Kepala Dinas.

Pasal 10

- (1) UPTD SPNF Sanggar Kegiatan Belajar mempunyai tugas menyelenggarakan Program Pendidikan Non Formal.
- (2) Dalam melaksanakan tugas sebagaimana dimaksud pada ayat (1), UPTD SPNF Sanggar Kegiatan Belajar menyelenggarakan fungsi :
  - a. Pelayanan pendidikan non formal;
  - b. Pelaksanaan hubungan kerja sama dengan orang tua peserta didik dan masyarakat; dan
  - c. Pelaksanaan administrasi pada UPTD SPNF Sanggar Kegiatan Belajar.

BAB IV  
SUSUNAN ORGANISASI

Bagian Kesatu  
UPTD SPF TK Negeri

Pasal 11

- (1) Susunan organisasi UPTD SPF TK Negeri terdiri dari :
  - a. Kepala;
  - b. Kelompok Jabatan Fungsional.
- (2) Bagan Organisasi UPTD SPF TK Negeri sebagaimana dimaksud pada ayat (1) tercantum dalam Lampiran III yang merupakan bagian tidak terpisahkan dari Peraturan Bupati ini.

Bagian Kedua  
UPTD SPF SD Negeri

Pasal 12

- (1) Susunan organisasi UPTD SPF SD Negeri terdiri dari :
  - a. Kepala;
  - b. Kelompok Jabatan Fungsional; dan
  - c. Kelompok Jabatan Pelaksana.
- (2) Kelompok Jabatan Fungsional sebagaimana dimaksud pada ayat (1) huruf b terdiri atas :
  - a. Guru; dan
  - b. Pustakawan.

- (3) Bagan Organisasi UPTD SPF SD Negeri sebagaimana dimaksud pada ayat (1) tercantum dalam Lampiran III yang merupakan bagian tidak terpisahkan dari Peraturan Bupati ini.

Bagian Ketiga  
UPTD SPF SMP Negeri

Pasal 13

- (1) Susunan organisasi UPTD SPF SMP Negeri terdiri dari :
  - a. Kepala;
  - b. Wakil Kepala;
  - c. Kelompok Jabatan Fungsional; dan
  - d. Kelompok Jabatan Pelaksana
- (2) Wakil Kepala sebagaimana dimaksud pada ayat (1) huruf b paling banyak 3 (tiga) orang.
- (3) Wakil Kepala sebagaimana dimaksud pada ayat (3) melaksanakan tugas di bidang akademik, kesiswaan, hubungan masyarakat, sarana dan prasarana, dan administrasi Satuan Pendidikan.
- (4) Kelompok Jabatan Fungsional sebagaimana dimaksud pada ayat (1) huruf c terdiri dari :
  - a. Guru; dan
  - b. Pustakawan.
- (5) Bagan Organisasi UPTD SPF SMP Negeri sebagaimana dimaksud pada ayat (1) tercantum dalam Lampiran III yang merupakan bagian tidak terpisahkan dari Peraturan Bupati ini.

Bagian Keempat  
UPTD SPNF Sanggar Kegiatan Belajar

Pasal 14

- (1) Susunan organisasi SPNF Sanggar Kegiatan Belajar terdiri dari :
  - a. Kepala;
  - b. Urusan Tata Usaha; dan
  - c. Kelompok Jabatan Fungsional.
- (2) Urusan Tata Usaha sebagaimana dimaksud pada ayat (1) huruf b dipimpin oleh seorang Kepala urusan yang berada dibawah dan bertanggung jawab kepada Kepala.
- (3) Kelompok Jabatan Fungsional sebagaimana dimaksud pada ayat (1) huruf c adalah jabatan fungsional Pamong Belajar.
- (4) Bagan Organisasi UPTD SPNF Sanggar Kegiatan Belajar sebagaimana dimaksud pada ayat (1) tercantum dalam Lampiran IV yang merupakan bagian tidak terpisahkan dari Peraturan Bupati ini.



## BAB V KEPEGAWAIAN DAN JABATAN

### Bagian Kesatu Kepegawaian

#### Pasal 15

- (1) Pengangkatan, pemberhentian pejabat dan pegawai pada UPTD SPF dan UPTD SPNF dilaksanakan sesuai dengan ketentuan peraturan perundang-undangan.
- (2) Pengangkatan Pejabat dan Pegawai sebagaimana dimaksud pada ayat (1) harus memenuhi standar kompetensi sesuai dengan bidang Urusan Pemerintahan yang ditangani.
- (3) Jumlah dan jenis jabatan pelaksana dan jabatan fungsional pada UPTD SPF dan UPTD SPNF ditentukan berdasarkan analisis jabatan dan analisis beban kerja.

### Bagian Kedua Jabatan

#### Pasal 16

- (1) Kepala UPTD SPF merupakan jabatan fungsional guru yang diberi tugas tambahan.
- (2) Kepala UPTD SPNF Sanggar Kegiatan Belajar merupakan jabatan fungsional pamong belajar yang diberi tugas tambahan.
- (3) Kepala Urusan Tata Usaha UPTD SPNF Sanggar Kegiatan Belajar merupakan jabatan eselon IVb atau jabatan pengawas.

## BAB VI TATA KERJA

#### Pasal 17

- (1) Dalam melaksanakan tugas dan fungsinya, Kepala UPTD SPF, Kepala UPTD SPNF dan Kelompok Jabatan Fungsional, wajib menerapkan prinsip koordinasi, integrasi dan sinkronisasi, baik dalam lingkungan internal masing-masing maupun antar unit kerja di lingkungan UPTD, sesuai dengan tugas masing-masing.
- (2) Kepala UPTD SPF dan Kepala UPTD SPNF melaksanakan sistem pengendalian internal di lingkungan masing-masing.
- (3) Kepala UPTD SPF dan Kepala UPTD SPNF bertanggungjawab memimpin dan mengkoordinasikan

bawahan dan memberikan pengarahan serta petunjuk bagi pelaksanaan tugas bawahan.

- (4) Kepala UPTD SPF dan Kepala UPTD SPNF dalam melaksanakan tugas melakukan pembinaan dan pengawasan terhadap satuan organisasi di bawahnya.

## BAB VII KETENTUAN PERALIHAN

### Pasal 18

Pada saat Peraturan Bupati ini mulai berlaku, pejabat yang ada tetap menduduki jabatannya dan melaksanakan tugasnya sampai dengan ditetapkannya pejabat yang baru berdasarkan Peraturan Bupati ini

## BAB VII PENUTUP

### Pasal 19

Peraturan Bupati ini mulai berlaku pada tanggal diundangkan.

Agar setiap orang mengetahuinya, memerintahkan pengundangan Peraturan Bupati ini dengan penempatannya dalam Berita Daerah Kabupaten Jepara.

Ditetapkan di Jepara  
Pada tanggal 11 Agustus 2022



Diundangkan di Jepara  
Pada tanggal 11 Agustus 2022



LAMPIRAN I  
PERATURAN BUPATI JEPARA  
NOMOR : 27 TAHUN 2022  
TAHUN : 11 AGUSTUS 2022

SATUAN PENDIDIKAN FORMAL  
PADA DINAS PENDIDIKAN, PEMUDA DAN OLAH RAGA KABUPATEN JEPARA

NO.	SATUAN PENDIDIKAN FORMAL	NAMA
A.	Taman Kanak-Kanak Negeri	1. Taman Kanak – Kanak Negeri Pembina Jepara 2. Taman Kanak – Kanak Negeri Pembina Bangsri 3. Taman Kanak – Kanak Negeri Pembina Nalumsari 4. Taman Kanak – Kanak Negeri Pembina Welahan
B.	Sekolah Dasar Negeri	1 SD NEGERI 1 BUGEL 2 SD NEGERI 1 DONGOS 3 SD NEGERI 1 JONDANG 4 SD NEGERI 1 KARANGAJI 5 SD NEGERI 1 KEDUNG 6 SD NEGERI 1 KERSONO 7 SD NEGERI 1 MENGANTI 8 SD NEGERI 1 SOWANKIDUL 9 SD NEGERI 1 SOWANLOR 10 SD NEGERI 1 SUKOSONO 11 SD NEGERI 1 SURODADI 12 SD NEGERI 1 TEDUNAN 13 SD NEGERI 2 BUGEL 14 SD NEGERI 2 KEDUNG 15 SD NEGERI 2 KERSONO 16 SD NEGERI 2 SOWANLOR 17 SD NEGERI 2 SUKOSONO 18 SD NEGERI 2 SURODADI 19 SD NEGERI 2 TEDUNAN 20 SD NEGERI 3 BUGEL 21 SD NEGERI 3 KARANGAJI 22 SD NEGERI 3 KEDUNG 23 SD NEGERI 3 MENGANTI 24 SD NEGERI 3 SOWANLOR 25 SD NEGERI 3 SUKOSONO 26 SD NEGERI 4 DONGOS 27 SD NEGERI BULAKBARU 28 SD NEGERI KALIANYAR 29 SD NEGERI PANGGUNG

NO.	SATUAN PENDIDIKAN FORMAL	NAMA
		30 SD NEGERI RAU
		31 SD NEGERI TANGGULTLARE
		32 SD NEGERI WANUSOBO
		33 SD NEGERI 1 GEMULUNG
		34 SD NEGERI 1 GERDU
		35 SD NEGERI 1 JATIBARAT
		36 SD NEGERI 1 KALIOMBO
		37 SD NEGERI 1 KARANGRANDU
		38 SD NEGERI 1 KRASAK PECANGAAN
		39 SD NEGERI 1 LEBUAWU
		40 SD NEGERI 1 NGELING
		41 SD NEGERI 1 PECANGAAN
		42 SD NEGERI 1 PECANGAAN WETAN
		43 SD NEGERI 1 RENGGING
		44 SD NEGERI 1 TROSO
		45 SD NEGERI 2 GEMULUNG
		46 SD NEGERI 2 JATIBARAT
		47 SD NEGERI 2 KRASAK PECANGAAN
		48 SD NEGERI 2 LEBUAWU
		49 SD NEGERI 2 NGELING
		50 SD NEGERI 2 PECANGAAN
		51 SD NEGERI 2 PECANGAAN WETAN
		52 SD NEGERI 2 RENGGING
		53 SD NEGERI 2 TROSO
		54 SD NEGERI 3 GEMULUNG
		55 SD NEGERI 3 KALIOMBO
		56 SD NEGERI 3 KARANGRANDU
		57 SD NEGERI 3 KRASAK PECANGAAN
		58 SD NEGERI 3 LEBUAWU
		59 SD NEGERI 3 NGELING
		60 SD NEGERI 3 PECANGAAN
		61 SD NEGERI 3 TROSO
		62 SD NEGERI 4 NGELING
		63 SD NEGERI 4 TROSO
		64 SD NEGERI 5 PECANGAAN
		65 SD NEGERI 5 TROSO
		66 SD NEGERI 6 PECANGAAN
		67 SD NEGERI 6 TROSO
		68 SD NEGERI 1 BAKALAN
		69 SD NEGERI 1 BANDUNGREJO
		70 SD NEGERI 1 BANYUPUTIH
		71 SD NEGERI 1 DAMARJATI
		72 SD NEGERI 1 KRIYAN
		73 SD NEGERI 1 MANYARGADING
		74 SD NEGERI 1 MARGOYOSO
		75 SD NEGERI 1 PENDOSAWALAN
		76 SD NEGERI 1 PURWOGONDO
		77 SD NEGERI 1 ROBAYAN

NO.	SATUAN PENDIDIKAN FORMAL	NAMA
		78 SD NEGERI 1 SENDANG
		79 SD NEGERI 2 BANDUNGREJO
		80 SD NEGERI 2 DAMARJATI
		81 SD NEGERI 2 KRIYAN
		82 SD NEGERI 2 MANYARGADING
		83 SD NEGERI 2 MARGOYOSO
		84 SD NEGERI 2 PENDOSAWALAN
		85 SD NEGERI 2 ROBAYAN
		86 SD NEGERI 2 SENDANG
		87 SD NEGERI 3 BAKALAN
		88 SD NEGERI 3 BANYUPUTIH
		89 SD NEGERI 3 DAMARJATI
		90 SD NEGERI 3 KRIYAN
		91 SD NEGERI 3 MARGOYOSO
		92 SD NEGERI 3 ROBAYAN
		93 SD NEGERI 4 BAKALAN
		94 SD NEGERI 4 DAMARJATI
		95 SD NEGERI 4 KRIYAN
		96 SD NEGERI 4 MARGOYOSO
		97 SD NEGERI 4 ROBAYAN
		98 SD NEGERI BATUKALI
		99 SD NEGERI TELUK KULON
		100 SD NEGERI 1 BRANTAKSEKARJATI
		101 SD NEGERI 1 BUGO
		102 SD NEGERI 1 GIDANGELO
		103 SD NEGERI 1 GUWOSOBOKERTO
		104 SD NEGERI 1 KALIPUCANG WETAN
		105 SD NEGERI 1 KALIPUCANGKULON
		106 SD NEGERI 1 KEDUNGSARIMULYO
		107 SD NEGERI 1 KENDENGSIDIALIT
		108 SD NEGERI 1 KETILENGSINGOLELO
		109 SD NEGERI 1 SIDIGEDE
		110 SD NEGERI 1 TELUKWETAN
		111 SD NEGERI 1 UJUNGPANDAN
		112 SD NEGERI 1 WELAHAN
		113 SD NEGERI 2 BRANTAKSEKARJATI
		114 SD NEGERI 2 BUGO
		115 SD NEGERI 2 GIDANGELO
		116 SD NEGERI 2 GUWOSOBOKERTO
		117 SD NEGERI 2 KALIPUCANGKULON
		118 SD NEGERI 2 KALIPUCANGWETAN
		119 SD NEGERI 2 KEDUNGSARIMULYO
		120 SD NEGERI 2 KENDENGSIDIALIT
		121 SD NEGERI 2 KETILENGSINGOLELO
		122 SD NEGERI 2 SIDIGEDE
		123 SD NEGERI 2 TELUKWETAN
		124 SD NEGERI 2 WELAHAN
		125 SD NEGERI 3 BUGO

NO.	SATUAN PENDIDIKAN FORMAL	NAMA
		126 SD NEGERI 3 KALIPUCANGKULON
		127 SD NEGERI 3 KETILENGSINGOLELO
		128 SD NEGERI 3 SIDIGEDE
		129 SD NEGERI 3 TELUKWETAN
		130 SD NEGERI 3 UJUNGPANDAN
		131 SD NEGERI 3 WELAHAN
		132 SD NEGERI 4 KALIPUCANGKULON
		133 SD NEGERI 4 KALIPUCANGWETAN
		134 SD NEGERI 4 SIDIGEDE
		135 SD NEGERI 4 TELUKWETAN
		136 SD NEGERI 4 UJUNGPANDAN
		137 SD NEGERI 4 WELAHAN
		138 SD NEGERI 5 KALIPUCANGKULON
		139 SD NEGERI 5 KALIPUCANGWETAN
		140 SD NEGERI 5 TELUKWETAN
		141 SD NEGERI 6 KALIPUCANGWETAN
		142 SD NEGERI GEDANGAN
		143 SD NEGERI KARANGANYAR
		144 SD NEGERI 1 BANDUNG
		145 SD NEGERI 1 BUWARAN
		146 SD NEGERI 1 DATAR
		147 SD NEGERI 1 JEBOL
		148 SD NEGERI 1 KUANYAR
		149 SD NEGERI 1 MAYONGKIDUL
		150 SD NEGERI 1 MAYONGLOR
		151 SD NEGERI 1 PANCUR
		152 SD NEGERI 1 PAREN
		153 SD NEGERI 1 PELEMKEREP
		154 SD NEGERI 1 RAJEKWESI
		155 SD NEGERI 1 SENGONBUGEL
		156 SD NEGERI 1 SINGOROJO
		157 SD NEGERI 1 TIGAJURU
		158 SD NEGERI 2 BANDUNG
		159 SD NEGERI 2 BUNGU
		160 SD NEGERI 2 DATAR
		161 SD NEGERI 2 JEBOL
		162 SD NEGERI 2 KUANYAR
		163 SD NEGERI 2 MAYONGKIDUL
		164 SD NEGERI 2 MAYONGLOR
		165 SD NEGERI 2 NGROTO
		166 SD NEGERI 2 PAREN
		167 SD NEGERI 2 PELANG
		168 SD NEGERI 2 PELEMKEREP
		169 SD NEGERI 2 RAJEKWESI
		170 SD NEGERI 2 SENGONBUGEL
		171 SD NEGERI 2 SINGOROJO
		172 SD NEGERI 2 TIGAJURU
		173 SD NEGERI 3 BUNGU

NO.	SATUAN PENDIDIKAN FORMAL	NAMA
		174 SD NEGERI 3 BUWARAN
		175 SD NEGERI 3 JEBOL
		176 SD NEGERI 3 MAYONGKIDUL
		177 SD NEGERI 3 MAYONGLOR
		178 SD NEGERI 3 NGROTO
		179 SD NEGERI 3 PANCUR
		180 SD NEGERI 3 PELANG
		181 SD NEGERI 4 MAYONGLOR
		182 SD NEGERI 5 MAYONGLOR
		183 SD NEGERI PULE
		184 SD NEGERI 1 BATEGEDE
		185 SD NEGERI 1 BENDANPETE
		186 SD NEGERI 1 BLIMBINGREJO
		187 SD NEGERI 1 DAREN
		188 SD NEGERI 1 DORANG
		189 SD NEGERI 1 GEMIRINGKIDUL
		190 SD NEGERI 1 GEMIRINGLOR
		191 SD NEGERI 1 KARANGNONGKO
		192 SD NEGERI 1 MURYOLOBO
		193 SD NEGERI 1 NALUMSARI
		194 SD NEGERI 1 NGETUK
		195 SD NEGERI 1 PRINGTULIS
		196 SD NEGERI 1 TUNGGUL
		197 SD NEGERI 2 BATEGEDE
		198 SD NEGERI 2 BENDANPETE
		199 SD NEGERI 2 BLIMBINGREJO
		200 SD NEGERI 2 DAREN
		201 SD NEGERI 2 DORANG
		202 SD NEGERI 2 GEMIRINGKIDUL
		203 SD NEGERI 2 GEMIRINGLOR
		204 SD NEGERI 2 KARANGNONGKO
		205 SD NEGERI 2 MURYOLOBO
		206 SD NEGERI 2 NALUMSARI
		207 SD NEGERI 2 NGETUK
		208 SD NEGERI 2 PRINGTULIS
		209 SD NEGERI 2 TUNGGUL
		210 SD NEGERI 3 BENDANPETE
		211 SD NEGERI 3 BLIMBINGREJO
		212 SD NEGERI 3 DORANG
		213 SD NEGERI 3 KARANGNONGKO
		214 SD NEGERI 3 MURYOLOBO
		215 SD NEGERI 3 NALUMSARI
		216 SD NEGERI 3 NGETUK
		217 SD NEGERI 3 TUNGGUL
		218 SD NEGERI 4 BATEGEDE
		219 SD NEGERI 4 MURYOLOBO
		220 SD NEGERI 5 BATEGEDE
		221 SD NEGERI JATISARI

NO.	SATUAN PENDIDIKAN FORMAL	NAMA
		222 SD NEGERI TRITIS
		223 SD NEGERI 1 BANTRUNG
		224 SD NEGERI 1 BATEALIT
		225 SD NEGERI 1 BAWU
		226 SD NEGERI 1 BRINGIN
		227 SD NEGERI 1 GENENG
		228 SD NEGERI 1 MINDAHAN
		229 SD NEGERI 1 NGASEM
		230 SD NEGERI 1 PEKALONGAN
		231 SD NEGERI 1 RAGUKLAMPITAN
		232 SD NEGERI 1 SOMOSARI
		233 SD NEGERI 2 BATEALIT
		234 SD NEGERI 2 BAWU
		235 SD NEGERI 2 BRINGIN
		236 SD NEGERI 2 GENENG
		237 SD NEGERI 2 NGASEM
		238 SD NEGERI 2 PEKALONGAN
		239 SD NEGERI 2 RAGUKLAMPITAN
		240 SD NEGERI 2 SOMOSARI
		241 SD NEGERI 3 BATEALIT
		242 SD NEGERI 3 BAWU
		243 SD NEGERI 3 BRINGIN
		244 SD NEGERI 3 GENENG
		245 SD NEGERI 3 MINDAHAN
		246 SD NEGERI 3 NGASEM
		247 SD NEGERI 3 RAGUKLAMPITAN
		248 SD NEGERI 3 SOMOSARI
		249 SD NEGERI 4 BANTRUNG
		250 SD NEGERI 4 BAWU
		251 SD NEGERI 4 BRINGIN
		252 SD NEGERI 4 MINDAHAN
		253 SD NEGERI 4 NGASEM
		254 SD NEGERI 4 RAGUKLAMPITAN
		255 SD NEGERI 4 SOMOSARI
		256 SD NEGERI 5 BRINGIN
		257 SD NEGERI 5 MINDAHAN
		258 SD NEGERI 5 NGASEM
		259 SD NEGERI 1 KECAPI
		260 SD NEGERI 1 KRAPYAK
		261 SD NEGERI 1 LANGON
		262 SD NEGERI 1 MANTINGAN
		263 SD NEGERI 1 NGABUL
		264 SD NEGERI 1 PETEKEYAN
		265 SD NEGERI 1 PLATAR
		266 SD NEGERI 1 SENENAN
		267 SD NEGERI 1 SUKODONO
		268 SD NEGERI 1 TAHUNAN
		269 SD NEGERI 1 TEGALSAMBI



NO.	SATUAN PENDIDIKAN FORMAL	NAMA
		270 SD NEGERI 2 KECAPI
		271 SD NEGERI 2 KRAPYAK
		272 SD NEGERI 2 LANGON
		273 SD NEGERI 2 MANTINGAN
		274 SD NEGERI 2 NGABUL
		275 SD NEGERI 2 PLATAR
		276 SD NEGERI 2 SEMAT
		277 SD NEGERI 2 SUKODONO
		278 SD NEGERI 2 TAHUNAN
		279 SD NEGERI 3 KRAPYAK
		280 SD NEGERI 3 LANGON
		281 SD NEGERI 3 MANTINGAN
		282 SD NEGERI 3 SENENAN
		283 SD NEGERI 3 SUKODONO
		284 SD NEGERI 3 TAHUNAN
		285 SD NEGERI 4 KRAPYAK
		286 SD NEGERI 5 KECAPI
		287 SD NEGERI 5 NGABUL
		288 SD NEGERI 6 KECAPI
		289 SD NEGERI 6 NGABUL
		290 SD NEGERI 6 TAHUNAN
		291 SD NEGERI 7 KECAPI
		292 SD NEGERI 7 TAHUNAN
		293 SD NEGERI DEMANGAN
		294 SD NEGERI MANGUNAN
		295 SD NEGERI TELUKAWUR
		296 SD NEGERI 1 BANDENGAN
		297 SD NEGERI 1 BULU
		298 SD NEGERI 1 JOBOKUTO
		299 SD NEGERI 1 KEDUNGCINO
		300 SD NEGERI 1 KUWASEN
		301 SD NEGERI 1 MULYOHARJO
		302 SD NEGERI 1 PANGGANG
		303 SD NEGERI 1 PENGKOL
		304 SD NEGERI 1 WONOREJO
		305 SD NEGERI 2 BULU
		306 SD NEGERI 2 JOBOKUTO
		307 SD NEGERI 2 KEDUNGCINO
		308 SD NEGERI 2 KUWASEN
		309 SD NEGERI 2 MULYOHARJO
		310 SD NEGERI 2 PANGGANG
		311 SD NEGERI 2 UJUNGBATU
		312 SD NEGERI 3 BANDENGAN
		313 SD NEGERI 3 KUWASEN
		314 SD NEGERI 3 UJUNGBATU
		315 SD NEGERI 4 KEDUNGCINO
		316 SD NEGERI 4 MULYOHARJO
		317 SD NEGERI 4 PANGGANG

NO.	SATUAN PENDIDIKAN FORMAL	NAMA
		318 SD NEGERI 5 MULYOHARJO
		319 SD NEGERI 5 PANGGANG
		320 SD NEGERI 6 MULYOHARJO
		321 SD NEGERI 6 PANGGANG
		322 SD NEGERI 9 PANGGANG
		323 SD NEGERI BAPANGAN
		324 SD NEGERI DEMAAN
		325 SD NEGERI KARANGKEBAGUSAN
		326 SD NEGERI KAUMAN
		327 SD NEGERI POTROYUDAN
		328 SD NEGERI SARIPAN
		329 SD NEGERI 1 JAMBU
		330 SD NEGERI 1 KARANGGONDANG
		331 SD NEGERI 1 SEKURO
		332 SD NEGERI 1 SROBYONG
		333 SD NEGERI 10 KARANGGONDANG
		334 SD NEGERI 11 JAMBU
		335 SD NEGERI 11 KARANGGONDANG
		336 SD NEGERI 12 JAMBU
		337 SD NEGERI 12 KARANGGONDANG
		338 SD NEGERI 2 JAMBU
		339 SD NEGERI 2 KARANGGONDANG
		340 SD NEGERI 2 SEKURO
		341 SD NEGERI 2 SINANGGUL
		342 SD NEGERI 3 JAMBU
		343 SD NEGERI 3 KARANGGONDANG
		344 SD NEGERI 3 SEKURO
		345 SD NEGERI 4 JAMBU
		346 SD NEGERI 4 SEKURO
		347 SD NEGERI 4 SINANGGUL
		348 SD NEGERI 4 SROBYONG
		349 SD NEGERI 4 SUWAWAL
		350 SD NEGERI 5 JAMBU
		351 SD NEGERI 5 KARANGGONDANG
		352 SD NEGERI 5 SEKURO
		353 SD NEGERI 5 SINANGGUL
		354 SD NEGERI 6 JAMBU
		355 SD NEGERI 6 SINANGGUL
		356 SD NEGERI 6 SUWAWAL
		357 SD NEGERI 7 KARANGGONDANG
		358 SD NEGERI 7 SUWAWAL
		359 SD NEGERI 8 SUWAWAL
		360 SD NEGERI 9 JAMBU
		361 SD NEGERI MOROREJO
		362 SD NEGERI 1 BULUNGAN
		363 SD NEGERI 1 KAWAK
		364 SD NEGERI 1 LEBAK
		365 SD NEGERI 1 PLAJan

NO.	SATUAN PENDIDIKAN FORMAL	NAMA
		366 SD NEGERI 1 SLAGI
		367 SD NEGERI 1 SUWAWAL
		368 SD NEGERI 1 TANJUNG
		369 SD NEGERI 2 LEBAK
		370 SD NEGERI 2 MAMBAK
		371 SD NEGERI 2 PLA JAN
		372 SD NEGERI 2 SLAGI
		373 SD NEGERI 2 TANJUNG
		374 SD NEGERI 3 BULUNGAN
		375 SD NEGERI 3 KAWAK
		376 SD NEGERI 3 LEBAK
		377 SD NEGERI 3 MAMBAK
		378 SD NEGERI 3 TANJUNG
		379 SD NEGERI 4 BULUNGAN
		380 SD NEGERI 4 LEBAK
		381 SD NEGERI 4 PLA JAN
		382 SD NEGERI 5 LEBAK
		383 SD NEGERI 5 PLA JAN
		384 SD NEGERI 5 SUWAWAL
		385 SD NEGERI 6 BULUNGAN
		386 SD NEGERI 6 LEBAK
		387 SD NEGERI 7 LEBAK
		388 SD NEGERI 1 BANGSRI
		389 SD NEGERI 1 BANJARAN
		390 SD NEGERI 1 BONDO
		391 SD NEGERI 1 GUYANGAN
		392 SD NEGERI 1 JERUKWANGI
		393 SD NEGERI 1 KEDUNGLEPER
		394 SD NEGERI 1 KEPUK
		395 SD NEGERI 1 KRASAK BANGSRI
		396 SD NEGERI 1 PAPASAN
		397 SD NEGERI 1 TENGGULI
		398 SD NEGERI 1 WEDELAN
		399 SD NEGERI 2 BANGSRI
		400 SD NEGERI 2 BANJARAN
		401 SD NEGERI 2 BONDO
		402 SD NEGERI 2 GUYANGAN
		403 SD NEGERI 2 JERUKWANGI
		404 SD NEGERI 2 KEPUK
		405 SD NEGERI 2 KRASAK BANGSRI
		406 SD NEGERI 2 TENGGULI
		407 SD NEGERI 3 BONDO
		408 SD NEGERI 3 JERUKWANGI
		409 SD NEGERI 3 KEDUNGLEPER
		410 SD NEGERI 3 KRASAK BANGSRI
		411 SD NEGERI 3 SRIKANDANG
		412 SD NEGERI 3 TENGGULI
		413 SD NEGERI 3 WEDELAN

NO.	SATUAN PENDIDIKAN FORMAL	NAMA
		414 SD NEGERI 4 BANJARAN
		415 SD NEGERI 4 BONDO
		416 SD NEGERI 4 JERUKWANGI
		417 SD NEGERI 4 TENGGULI
		418 SD NEGERI 5 BANGSRI
		419 SD NEGERI 5 BONDO
		420 SD NEGERI 6 BANGSRI
		421 SD NEGERI 7 BANGSRI
		422 SD NEGERI 1 BALONG
		423 SD NEGERI 1 BUCU
		424 SD NEGERI 1 CEPOGO
		425 SD NEGERI 1 DERMOLO
		426 SD NEGERI 1 DUDAKAWU
		427 SD NEGERI 1 KALIAMAN
		428 SD NEGERI 1 KANCILAN
		429 SD NEGERI 1 KEMBANG
		430 SD NEGERI 1 PENDEM
		431 SD NEGERI 1 SUMANDING
		432 SD NEGERI 1 TUBANAN
		433 SD NEGERI 2 BALONG
		434 SD NEGERI 2 BUCU
		435 SD NEGERI 2 CEPOGO
		436 SD NEGERI 2 DERMOLO
		437 SD NEGERI 2 KALIAMAN
		438 SD NEGERI 2 KANCILAN
		439 SD NEGERI 2 KEMBANG
		440 SD NEGERI 2 PENDEM
		441 SD NEGERI 2 TUBANAN
		442 SD NEGERI 3 BALONG
		443 SD NEGERI 3 BUCU
		444 SD NEGERI 3 CEPOGO
		445 SD NEGERI 3 DERMOLO
		446 SD NEGERI 3 DUDAKAWU
		447 SD NEGERI 3 KALIAMAN
		448 SD NEGERI 3 KANCILAN
		449 SD NEGERI 3 PENDEM
		450 SD NEGERI 3 SUMANDING
		451 SD NEGERI 3 TUBANAN
		452 SD NEGERI 4 BALONG
		453 SD NEGERI 4 BUCU
		454 SD NEGERI 4 CEPOGO
		455 SD NEGERI 4 KALIAMAN
		456 SD NEGERI 4 PENDEM
		457 SD NEGERI 5 CEPOGO
		458 SD NEGERI 5 KANCILAN
		459 SD NEGERI 5 TUBANAN
		460 SD NEGERI 6 TUBANAN
		461 SD NEGERI JINGGOTAN

NO.	SATUAN PENDIDIKAN FORMAL	NAMA
		462 SD NEGERI 1 BUMIHARJO
		463 SD NEGERI 1 DAMARWULAN
		464 SD NEGERI 1 GELANG
		465 SD NEGERI 1 JLEGONG
		466 SD NEGERI 1 KALIGARANG
		467 SD NEGERI 1 KELET
		468 SD NEGERI 1 KELING
		469 SD NEGERI 1 KLEPU
		470 SD NEGERI 1 NGANDONG
		471 SD NEGERI 1 TUNAHAN
		472 SD NEGERI 1 WATUAJI
		473 SD NEGERI 2 BUMIHARJO
		474 SD NEGERI 2 DAMARWULAN
		475 SD NEGERI 2 KALIGARANG
		476 SD NEGERI 2 KELING
		477 SD NEGERI 2 KUNIR
		478 SD NEGERI 2 NGANDONG
		479 SD NEGERI 2 TEMPUR
		480 SD NEGERI 2 TUNAHAN
		481 SD NEGERI 2 WATUAJI
		482 SD NEGERI 3 DAMARWULAN
		483 SD NEGERI 3 JLEGONG
		484 SD NEGERI 3 KALIGARANG
		485 SD NEGERI 3 KELING
		486 SD NEGERI 3 TEMPUR
		487 SD NEGERI 3 TUNAHAN
		488 SD NEGERI 4 DAMARWULAN
		489 SD NEGERI 4 KALIGARANG
		490 SD NEGERI 4 KELET
		491 SD NEGERI 4 KELING
		492 SD NEGERI 4 TUNAHAN
		493 SD NEGERI 5 DAMARWULAN
		494 SD NEGERI 5 KELING
		495 SD NEGERI 1 BANDUNGHARJO
		496 SD NEGERI 1 BANYUMANIS
		497 SD NEGERI 1 CLERING
		498 SD NEGERI 1 JUGO
		499 SD NEGERI 1 TULAKAN
		500 SD NEGERI 1 UJUNGWATU
		501 SD NEGERI 2 BANDUNGHARJO
		502 SD NEGERI 2 BANYUMANIS
		503 SD NEGERI 2 BLINGOH
		504 SD NEGERI 2 CLERING
		505 SD NEGERI 2 JUGO
		506 SD NEGERI 2 TULAKAN
		507 SD NEGERI 2 UJUNGWATU
		508 SD NEGERI 3 BANDUNGHARJO
		509 SD NEGERI 3 BANYUMANIS

NO.	SATUAN PENDIDIKAN FORMAL	NAMA
		510 SD NEGERI 3 BLINGOH
		511 SD NEGERI 3 CLERING
		512 SD NEGERI 3 JUGO
		513 SD NEGERI 3 TULAKAN
		514 SD NEGERI 3 UJUNGWATU
		515 SD NEGERI 4 BANDUNGHARJO
		516 SD NEGERI 4 BANYUMANIS
		517 SD NEGERI 4 BLINGOH
		518 SD NEGERI 4 TULAKAN
		519 SD NEGERI 5 BANYUMANIS
		520 SD NEGERI 5 BLINGOH
		521 SD NEGERI 5 TULAKAN
		522 SD NEGERI 6 BLINGOH
		523 SD NEGERI 6 TULAKAN
		524 SD NEGERI 7 TULAKAN
		525 SD NEGERI 8 TULAKAN
		526 SD NEGERI 1 KARIMUNJAWA
		527 SD NEGERI 1 KEMUJAN
		528 SD NEGERI 1 PARANG
		529 SD NEGERI 2 KARIMUNJAWA
		530 SD NEGERI 2 PARANG
		531 SD NEGERI 3 KARIMUNJAWA
		532 SD NEGERI 3 KEMUJAN
		533 SD NEGERI 3 PARANG
		534 SD NEGERI 4 KARIMUNJAWA
		535 SD NEGERI 4 KEMUJAN
		536 SD NEGERI 5 KARIMUNJAWA
		537 SD NEGERI 5 KEMUJAN
		538 SD NEGERI 6 KARIMUNJAWA
		539 SD NEGERI 7 KARIMUNJAWA
C.	Sekolah Menengah Pertama Negeri	1 SMP NEGERI 1 BANGSRI 2 SMP NEGERI 1 BATEALIT 3 SMP NEGERI 1 DONOROJO 4 SMP NEGERI 1 JEPARA 5 SMP NEGERI 1 KALINYAMATAN 6 SMP NEGERI 1 KARIMUNJAWA 7 SMP NEGERI 1 KEDUNG 8 SMP NEGERI 1 KELING 9 SMP NEGERI 1 KEMBANG 10 SMP NEGERI 1 MAYONG 11 SMP NEGERI 1 MLONGGO 12 SMP NEGERI 1 NALUMSARI 13 SMP NEGERI 1 PAKIS AJI 14 SMP NEGERI 1 PECANGAAN 15 SMP NEGERI 1 TAHUNAN 16 SMP NEGERI 1 WELAHAN 17 SMP NEGERI 2 BANGSRI 18 SMP NEGERI 2 BATEALIT

NO.	SATUAN PENDIDIKAN FORMAL	NAMA
		19 SMP NEGERI 2 DONOROJO
		20 SMP NEGERI 2 JEPARA
		21 SMP NEGERI 2 KALINYAMATAN
		22 SMP NEGERI 2 KARIMUNJAWA
		23 SMP NEGERI 2 KEDUNG
		24 SMP NEGERI 2 KELING
		25 SMP NEGERI 2 KEMBANG
		26 SMP NEGERI 2 MAYONG
		27 SMP NEGERI 2 NALUMSARI
		28 SMP NEGERI 2 PAKIS AJI
		29 SMP NEGERI 2 PECANGAAN
		30 SMP NEGERI 2 WELAHAN
		31 SMP NEGERI 3 BATEALIT
		32 SMP NEGERI 3 JEPARA
		33 SMP NEGERI 3 KEDUNG
		34 SMP NEGERI 3 KEMBANG
		35 SMP NEGERI 3 WELAHAN
		36 SMP NEGERI 4 JEPARA
		37 SMP NEGERI 4 KEMBANG
		38 SMP NEGERI 5 JEPARA
		39 SMP NEGERI 6 JEPARA



LAMPIRAN II  
PERATURAN BUPATI JEPARA  
NOMOR : 27 TAHUN 2022  
TAHUN : 11 AGUSTUS 2022

SATUAN PENDIDIKAN NON FORMAL  
PADA DINAS PENDIDIKAN, PEMUDA DAN OLAH RAGA KABUPATEN JEPARA

NO.	SATUAN PENDIDIKAN NON FORMAL	NAMA
A.	Satuan Pendidikan Non Formal	1. Sanggar Kegiatan Belajar

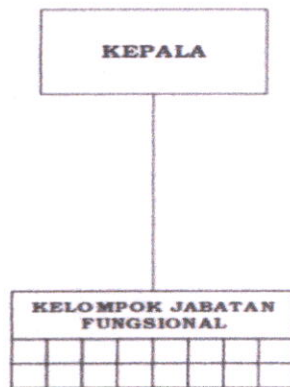




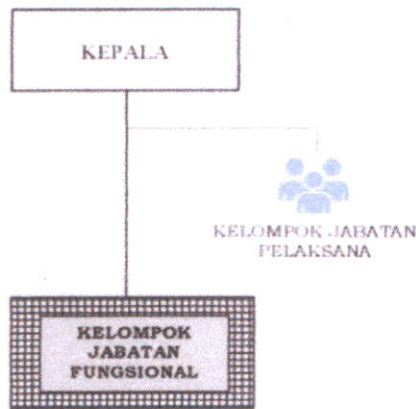
LAMPIRAN III  
PERATURAN BUPATI JEPARA  
NOMOR : 27 TAHUN 2022  
TAHUN : 11 AGUSTUS 2022

BAGAN ORGANISASI UNIT PELAKSANA TEKNIS DAERAH SATUAN  
PENDIDIKAN FORMAL

1. UPTD SPF TK Negeri



2. UPTD SPF SD Negeri



3. UPTD SPF SMP Negeri



LAMPIRAN IV  
PERATURAN BUPATI JEPARA  
NOMOR : 27 TAHUN 2022  
TAHUN : 11 AGUSTUS 2022

BAGAN ORGANISASI UNIT PELAKSANA TEKNIS DAERAH SATUAN  
PENDIDIKAN NON FORMAL SANGGAR KEGIATAN BELAJAR

