



BUPATI GARUT

PERATURAN BUPATI GARUT NOMOR 199 TAHUN 2012

TENTANG

PEMBENTUKAN UNIT PELAKSANA TEKNIK DINAS PADA DINAS DAERAH DAN UNIT PELAKSANA TEKNIK PADA LEMBAGA TEKNIK DAERAH KABUPATEN GARUT

DENGAN RAHMAT TUHAN YANG MAHA ESA

BUPATI GARUT,

Menimbang :

a.

bahwa dengan telah ditetapkannya Peraturan Daerah Kabupaten Garut Nomor 7 Tahun 2012 tentang Perubahan Kedua Atas Peraturan Daerah Kabupaten Garut Nomor 23 Tahun 2008 tentang Pembentukan dan Susunan Organisasi Dinas Daerah Kabupaten Garut dan Peraturan Daerah Kabupaten Garut Nomor 8 Tahun 2012 tentang Perubahan Atas Peraturan Daerah Kabupaten Garut Nomor 24 Tahun 2008 tentang Pembentukan dan Susunan Organisasi Lembaga Teknis Daerah dan Inspektorat Kabupaten Garut, maka perlu diatur lebih lanjut tentang Pembentukan Unit Pelaksana Teknis Dinas pada Dinas Daerah dan Unit Pelaksana Teknis pada Lembaga Teknis Daerah Kabupaten Garut;

b.

bahwa berdasarkan pertimbangan sebagaimana dimaksud dalam huruf a, perlu menetapkan Peraturan Bupati tentang Pembentukan Unit Pelaksana Teknis Dinas pada Dinas Daerah dan Unit Pelaksana Teknis pada Lembaga Teknis Daerah Kabupaten Garut.

Mengingat :

1.

Undang-Undang Nomor 14 Tahun 1950 tentang Pembentukan Daerah-daerah Kabupaten Dalam Lingkungan Provinsi Jawa Barat (Berita Negara Tahun 1950) sebagaimana telah diubah dengan Undang-Undang Nomor 4 Tahun 1968 tentang Pembentukan Kabupaten Purwakarta dan Kabupaten Subang dengan Mengubah Undang-Undang Nomor 14 Tahun 1950 tentang Pembentukan Daerah-daerah Kabupaten Dalam Lingkungan Provinsi Jawa Barat (Lembaran Negara Republik Indonesia Tahun 1968 Nomor 31, Tambahan Lembaran Negara Republik Indonesia Nomor 2851);

2. Undang-Undang Nomor 8 Tahun 1974 tentang Pokok-pokok Kepegawaian (Lembaran Negara Republik Indonesia Tahun 1974 Nomor 55, Tambahan Lembaran Negara Republik Indonesia Nomor 3041) sebagaimana telah diubah dengan Undang-Undang Nomor 43 Tahun 1999 tentang Perubahan Atas Undang-Undang Nomor 8 Tahun 1974 tentang Pokok-pokok Kepegawaian (Tambahan Lembaran Negara Republik Indonesia Nomor 169, Tambahan Lembaran Negara Republik Indonesia Nomor 3890);
3. Undang-Undang Nomor 28 Tahun 1999 tentang Penyelenggara Negara yang Bersih dan Bebas dari Korupsi, Kolusi dan Nepotisme (Lembaran Negara Republik Indonesia Tahun 1999 Nomor 75, Tambahan Lembaran Negara Republik Indonesia Nomor 3851);
4. Undang-Undang Nomor 32 Tahun 2004 tentang Pemerintahan Daerah (Lembaran Negara Republik Indonesia Tahun 2004 Nomor 125, Tambahan Lembaran Negara Republik Indonesia Nomor 4437) sebagaimana telah beberapa kali diubah, terakhir dengan Undang-Undang Nomor 12 Tahun 2008 tentang Perubahan Kedua Atas Undang-Undang Nomor 32 Tahun 2004 tentang Pemerintahan Daerah (Lembaran Negara Republik Indonesia Tahun 2008 Nomor 59, Tambahan Lembaran Negara Republik Indonesia Nomor 4844);
5. Undang-Undang Nomor 33 Tahun 2004 tentang Perubahan Keuangan Antara Pemerintah Pusat dan Pemerintahan Daerah (Lembaran Negara Republik Indonesia Tahun 2004 Nomor 126, Tambahan Lembaran Negara Republik Indonesia Nomor 4438);
6. Peraturan Pemerintah Nomor 16 Tahun 1994 tentang Jabatan Fungsional Pegawai Negeri Sipil (Lembaran Negara Republik Indonesia Tahun 1994 Nomor 22, Tambahan Lembaran Negara Republik Indonesia Nomor 3647) sebagaimana telah diubah dengan Peraturan Pemerintah Nomor 40 Tahun 2010 tentang Perubahan Atas Peraturan Pemerintah Nomor 16 Tahun 1994 tentang Jabatan Fungsional Pegawai Negeri Sipil (Lembaran Negara Republik Indonesia Tahun 2010 Nomor 51, Tambahan Lembaran Negara Republik Indonesia Nomor 5121);
7. Peraturan Pemerintah Nomor 79 Tahun 2005 tentang Pedoman Pembinaan dan Pengawasan Penyelenggaraan Pemerintahan Daerah (Lembaran Negara Republik Indonesia Tahun 2005 Nomor 165, Tambahan Lembaran Negara Republik Indonesia Nomor 4593);
8. Peraturan Pemerintah Nomor 38 Tahun 2007 tentang Pembagian Urusan Pemerintahan Antara Pemerintah, Pemerintahan Daerah Provinsi dan Pemerintahan Daerah Kabupaten/Kota (Lembaran Negara Republik Indonesia Tahun 2007 Nomor 38, Tambahan Lembaran Negara Republik Indonesia Nomor 4737);
9. Peraturan Pemerintah Nomor 41 Tahun 2007 tentang Organisasi Perangkat Daerah (Lembaran Negara Republik Indonesia Tahun 2007 Nomor 89, Tambahan Lembaran Negara Republik Indonesia Nomor 4741);

- 10. Peraturan Menteri Dalam Negeri Nomor 13 Tahun 2006 tentang Pedoman Pengelolaan Keuangan Daerah sebagaimana telah beberapa kali diubah, terakhir dengan Peraturan Menteri Dalam Negeri Nomor 21 Tahun 2008 yang telah diubah beberapa kali terakhir dengan Peraturan Menteri Dalam Negeri Nomor 13 Tahun 2006 tentang Pedoman Pengelolaan Keuangan Daerah (Berita Negara Republik Indonesia Tahun 2010 Nomor 310);
- 11. Peraturan Menteri Dalam Negeri Nomor 57 Tahun 2007 tentang Petunjuk Teknis Pelaksanaan Organisasi Perangkat Daerah, sebagaimana telah diubah dengan Peraturan Menteri Dalam Negeri Nomor 56 Tahun 2010 tentang Perubahan Atas Peraturan Menteri Dalam Negeri Nomor 57 Tahun 2007 tentang Petunjuk Teknis Pelaksanaan Organisasi Perangkat Daerah;
- 12. Peraturan Daerah Kabupaten Garut Nomor 14 Tahun 2008 tentang Urusan Pemerintahan Daerah Kabupaten Garut (Lembaran Daerah Tahun 2008 Nomor 27);
- 13. Peraturan Daerah Kabupaten Garut Nomor 23 Tahun 2008 tentang Pembentukan dan Susunan Organisasi Dinas Daerah Kabupaten Garut (Lembaran Daerah Kabupaten Garut Tahun 2008 Nomor 38) serta amandemen beberapa kali diubah, terakhir dengan Peraturan Daerah Kabupaten Garut Nomor 7 Tahun 2012 tentang Perubahan Kedua Atas Peraturan Daerah Kabupaten Garut Nomor 23 Tahun 2008 tentang Pembentukan dan Susunan Organisasi Dinas Daerah Kabupaten Garut (Lembaran Daerah Kabupaten Garut Tahun 2012 Nomor 7);
- 14. Peraturan Daerah Kabupaten Garut Nomor 24 Tahun 2008 tentang Pembentukan dan Susunan Organisasi Lembaga Teknis Daerah dan Insan Kabupaten Garut (Lembaran Daerah Kabupaten Garut Tahun 2008 Nomor 39) sebagaimana telah diubah dengan Peraturan Daerah Kabupaten Garut Nomor 8 Tahun 2012 tentang Perubahan Atas Peraturan Daerah Kabupaten Garut Nomor 24 Tahun 2008 tentang Pembentukan dan Susunan Organisasi Dinas Daerah Kabupaten Garut (Lembaran Daerah Kabupaten Garut Tahun 2012 Nomor 8).

MEMUTUSKAN:

PERATURAN BUPATI TENTANG PEMBERTUKAN UNIT PELAKSANA TEKNIK DINAS PADA DINAS DAERAH DAN UNIT PELAKSANA TEKNIK PADA LEMBAGA TEKNIK DAERAH KABUPATEN GARUT.

BAB I

KETENTUAN UMUM

Pasal 1

Dalam Peraturan Bupati ini yang dimaksud dengan:

1. Daerah adalah Kabupaten Garut.

- 2. Pemerintah Daerah adalah Bupati dan perangkat daerah sebagai unsur penyelenggara pemerintahan daerah.
- 3. Dinas Daerah adalah Dinas Daerah Kabupaten Garut.
- 4. Bupati adalah Bupati Garut.
- 5. Lembaga Teknis Daerah adalah Lembaga Teknis Daerah Kabupaten Garut.
- 6. Unit Pelaksana Teknis Dinas yang selanjutnya disingkat UPTD adalah unsur pelaksana teknis pada Dinas Daerah.
- 7. Unit Pelaksana Teknis yang selanjutnya disingkat UPT adalah unsur pelaksana teknis pada Lembaga Teknis Daerah.
- 8. Kelompok Jabatan Fungsional adalah Kelompok Pegawai Negeri Sipil yang diberi tugas, wewenang dan hak secara penuh oleh pejabat yang berwenang untuk melaksanakan kegiatan yang sesuai dengan profesinya dalam rangka kelancaran pelaksanaan tugas Pemerintah.

BAB II

PEMBENTUKAN

Pasal 2

Dengan Peraturan Bupati ini dibentuk UPTD pada Dinas Daerah dan UPT pada Lembaga Teknis Daerah.

Pasal 3

- (1) **UPTD sebagaimana dimaksud dalam Pasal 2 terdiri dari:**
- a. UPTD pada Dinas Pendidikan Kabupaten Garut;
 - b. UPTD pada Dinas Kesehatan Kabupaten Garut;
 - c. UPTD pada Dinas Sosial, Tenaga Kerja dan Transmigrasi Kabupaten Garut;
 - d. UPTD pada Dinas Perhubungan Kabupaten Garut;
 - e. UPTD pada Dinas Kebudayaan dan Pariwisata Kabupaten Garut;
 - f. UPTD pada Dinas Perindustrian, Perdagangan dan Pengolaan Pazar Kabupaten Garut;
 - g. UPTD pada Dinas Koperasi, UMKM dan BMT Kabupaten Garut;
 - h. UPTD pada Dinas Tanaman Pangan dan Hortikultura Kabupaten Garut;
 - i. UPTD pada Dinas Kelautan Kabupaten Garut;
 - j. UPTD pada Dinas Perkebunan Kabupaten Garut;
 - k. UPTD pada Dinas Peternakan, Perikanan dan Kelautan Kabupaten Garut;
 - l. UPTD pada Dinas Tata Ruang dan Pemukiman Kabupaten Garut;
 - m. UPTD pada Dinas Lingkungan Hidup, Kebersihan dan Pertamanan Kabupaten Garut;
 - n. UPTD pada Dinas Bina Marga Kabupaten Garut; dan
 - o. UPTD pada Dinas Sumber Daya Air dan Pertambangan Kabupaten Garut;
- (2) UPT sebagaimana dimaksud dalam Pasal 2 terdiri dari UPT pada Badan Keluarga Berencana dan Pemberdayaan Perempuan Kabupaten Garut.

- (3) Bagian struktur organisasi UPTD dan UPT sebagaimana dimaksud pada ayat (1) ayat (2) sebagaimana tercantum dalam Lampiran I Peraturan Bupati yang merupakan bagian tidak terpisahkan dari Peraturan Bupati ini.
- (4) Wilayah kerja dan lokasi kantor dari UPTD dan UPT sebagaimana dimaksud pada ayat (1) dan ayat (2) sebagaimana tercantum dalam Lampiran II Peraturan Bupati yang merupakan bagian tidak terpisahkan dari Peraturan Bupati ini.

BAB III
KEDUDUKAN

Pasal 4

UPTD merupakan unsur pelaksana teknis operasional Dinas Daerah, dipimpin oleh seorang Kepala yang berada di bawah dan bertanggung jawab kepada Kepala Dinas.

Pasal 5

UPT merupakan unsur pelaksana teknis operasional Lembaga Teknis Daerah, dipimpin oleh seorang Kepala yang berada di bawah dan bertanggung jawab kepada Kepala Badan.

Pasal 6

- (1) UPTD dan UPT yang mempunyai wilayah kerja Kecamatan dalam pelaksanaan tugasnya secara operasional dikoordinasikan oleh Camat.
- (2) Tugas Pokok, Fungsi dan Uraian Tugas UPTD dan UPT diatur dengan Peraturan Bupati tersendiri.

BAB IV
PEMBIAHYAAN

Pasal 7

Pembiayaan untuk UPTD dan UPT dibebankan pada Anggaran Pendapatan dan Belanja Daerah Kabupaten Garut.

BAB V
KETENTUAN PENUTUP

Pasal 8

Pada saat Peraturan Bupati ini mulai berlaku, maka:

- a. Peraturan Bupati Garut Nomor 444 Tahun 2008 tentang Pembentukan Unit Pelaksana Teknis Dinas pada Dinas Daerah Kabupaten Garut (Berita Daerah Kabupaten Garut Tahun 2008 Nomor 90) sebagaimana telah beberapa kali diubah, terakhir dengan Peraturan Bupati Garut Nomor 314 Tahun 2011 tentang Perubahan Kedua Atas Peraturan Bupati Garut Nomor 444 Tahun 2008 tentang Pembentukan Unit Pelaksana Teknis Dinas pada Dinas Daerah Kabupaten Garut (Berita Daerah Kabupaten Garut Tahun 2011 Nomor 13); dan

- b. Peraturan Bupati Garut Nomor 445 Tahun 2008 tentang Pembentukan Unit Pelaksana Teknis pada Lembaga Teknis Daerah Kabupaten Garut (Berita Daerah Kabupaten Garut Tahun 2008 Nomor 91), dicabut dan dinyatakan tidak berlaku.

Pasal 9

Peraturan Bupati ini mulai berlaku pada tanggal diundangkan.

Agar setiap orang mengetahuinya, memerintahkan pengundangan Peraturan Bupati ini dengan penempatannya dalam Berita Daerah Kabupaten Garut.

Ditetapkan di Garut
pada tanggal 15 - 5 - 2012
B U P A T I G A R U T,

t t d

ACENG H.M. PIKRI

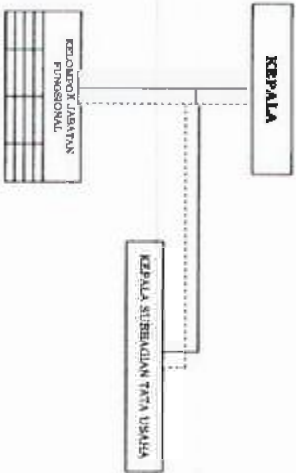
Diundangkan di Garut
pada tanggal 15 - 5 - 2012
SEKRETARIS DAERAH KABUPATEN GARUT,

t t d

H. IMAN ALRAHMAN, SH. M.Si
PEMBINA UTAMA MADYA
NIP. 19590613 198503 1 008
BERITA DAERAH KABUPATEN GARUT
TAHUN 2012 NOMOR 28

SAGAN STRUKTUR ORGANISASI UPTD PADA DINAS DAERAH DAN UPTD PADA LEMBAGA TEKNIK DAERAH
KABUPATEN GARUT

LAMPIRAN I
PERATURAN BUPATI GARUT
NOMOR 199 TAHUN 2012
TANGGAL 15 - 5 - 2012



BUPATI GARUT,
ttd
ACENG H.M. YIKRI

LOKASI DAN WILAYAH KERJA UPTD PADA DINAS DAERAH DAN UPT
PADA LEMBAGA TEKNIK DAERAH KABUPATEN GARUT

I. UPTD pada Dinas Daerah

NO	UPTD	WILAYAH KERJA	LOKASI
1	2	3	4
A. UPTD pada Dinas Pendidikan Kabupaten Garut			
1.	UPTD Senggar Kegiatan Belajar	1. Kabupaten Garut	1. Cisarupan
2.	UPTD Peningkatan Mutu Guru Sekolah Swasta	2. Kabupaten Garut	2. Garut Kota
3.	UPTD Sarana Olah Raga	3. Kabupaten Garut (Merdeka Jayungga, Rancabange)	3. Tarogong Kidul
4.	UPTD Pendidikan Kecamatan Garut Kota	4. Kecamatan Garut Kota	4. Garut Kota
5.	UPTD Pendidikan Kecamatan Karangawitan	5. Kecamatan Karangawitan	5. Karangawitan
6.	UPTD Pendidikan Kecamatan Wanaraja	6. Kecamatan Wanaraja	6. Wanaraja
7.	UPTD Pendidikan Kecamatan Pangalihan	7. Kecamatan Pangalihan	7. Pangalihan
8.	UPTD Pendidikan Kecamatan Sucharaja	8. Kecamatan Sucharaja	8. Sucharaja
9.	UPTD Pendidikan Kecamatan Tarogong Kalir	9. Kecamatan Tarogong Kalir	9. Tarogong Kalir
10.	UPTD Pendidikan Kecamatan Tarogong Kidul	10. Kecamatan Tarogong Kidul	10. Tarogong Kidul
11.	UPTD Pendidikan Kecamatan Samaras	11. Kecamatan Samaras	11. Samaras
12.	UPTD Pendidikan Kecamatan Pasirwangi	12. Kecamatan Pasirwangi	12. Pasirwangi
13.	UPTD Pendidikan Kecamatan Banyuwarsi	13. Kecamatan Banyuwarsi	13. Banyuwarsi
14.	UPTD Pendidikan Kecamatan Lelica	14. Kecamatan Lelica	15. Lelica
15.	UPTD Pendidikan Kecamatan Lembangong	15. Kecamatan Lembangong	16. Lembangong
16.	UPTD Pendidikan Kecamatan Kadungora	16. Kecamatan Kadungora	17. Kadungora
17.	UPTD Pendidikan Kecamatan Cibuk	17. Kecamatan Cibuk	18. Cibuk
18.	UPTD Pendidikan Kecamatan Limbangan	18. Kecamatan Limbangan	19. Limbangan
19.	UPTD Pendidikan Kecamatan Selawati	19. Kecamatan Selawati	20. Selawati
20.	UPTD Pendidikan Kecamatan Cibeati	20. Kecamatan Cibeati	21. Cibeati
21.	UPTD Pendidikan Kecamatan Kersamanah	21. Kecamatan Kersamanah	22. Kersamanah
22.	UPTD Pendidikan Kecamatan Sukawening	22. Kecamatan Sukawening	23. Sukawening
23.	UPTD Pendidikan Kecamatan Karangtengah	23. Kecamatan Karangtengah	24. Karangtengah
24.	UPTD Pendidikan Kecamatan Malangbong	24. Kecamatan Malangbong	25. Malangbong
25.	UPTD Pendidikan Kecamatan Bayungbong	25. Kecamatan Bayungbong	26. Bayungbong
26.	UPTD Pendidikan Kecamatan Cigedug	26. Kecamatan Cigedug	27. Cigedug

1	2	3	4
27.	UPTD Pendidikan Kecamatan Cilawu	27. Kecamatan Cilawu	28. Cilawu
28.	UPTD Pendidikan Kecamatan Cisarupan	28. Kecamatan Cisarupan	28. Cisarupan
29.	UPTD Pendidikan Kecamatan Sukaresmi	29. Kecamatan Sukaresmi	29. Sukaresmi
30.	UPTD Pendidikan Kecamatan Cikajang	30. Kecamatan Cikajang	30. Cikajang
31.	UPTD Pendidikan Kecamatan Cihurip	31. Kecamatan Cihurip	31. Cihurip
32.	UPTD Pendidikan Kecamatan Banjarwangi	32. Kecamatan Banjarwangi	32. Banjarwangi
33.	UPTD Pendidikan Kecamatan Singajaya	33. Kecamatan Singajaya	33. Singajaya
34.	UPTD Pendidikan Kecamatan Peundeuy	34. Kecamatan Peundeuy	34. Peundeuy
35.	UPTD Pendidikan Kecamatan Pameungpeuk	35. Kecamatan Pameungpeuk	35. Pameungpeuk
36.	UPTD Pendidikan Kecamatan Cibalung	36. Kecamatan Cibalung	36. Cibalung
37.	UPTD Pendidikan Kecamatan Cisompet	37. Kecamatan Cisompet	37. Cisompet
38.	UPTD Pendidikan Kecamatan Cikole	38. Kecamatan Cikole	38. Cikole
39.	UPTD Pendidikan Kecamatan Bungbulung	39. Kecamatan Bungbulung	39. Bungbulung
40.	UPTD Pendidikan Kecamatan Mekarmukti	40. Kecamatan Mekarmukti	40. Mekarmukti
41.	UPTD Pendidikan Kecamatan Paketjeng	41. Kecamatan Paketjeng	41. Paketjeng
42.	UPTD Pendidikan Kecamatan Pamulihan	42. Kecamatan Pamulihan	42. Pamulihan
43.	UPTD Pendidikan Kecamatan Cisewu	43. Kecamatan Cisewu	43. Cisewu
44.	UPTD Pendidikan Kecamatan Carangin	44. Kecamatan Carangin	44. Carangin
45.	UPTD Pendidikan Kecamatan Talegong	45. Kecamatan Talegong	45. Talegong
B. UPTD pada Dinas Kesehatan Kabupaten Garut			
1.	UPTD Laboratorium Kesehatan Daerah	1. Kabupaten Garut	1. Tarogong Kidul
2.	UPTD Instalasi Farmasi	2. Kabupaten Garut	2. Tarogong Kidul
3.	UPTD Akper	3. Kabupaten Garut	3. Tarogong Kidul
4.	UPTD Puskesmas Silwangi	4. Kecamatan Silwangi	4. Garut Kota
5.	UPTD Puskesmas Guntur	5. Kecamatan Garut Kota	5. Garut Kota
6.	UPTD Puskesmas Pasundan	6. Kecamatan Garut Kota	6. Garut Kota
7.	UPTD Puskesmas Karangawitan	7. Kecamatan Karangawitan	7. Karangawitan
8.	UPTD Puskesmas Karangmulya	8. Kecamatan Karangawitan	8. Karangawitan
9.	UPTD Puskesmas Wanaraja (DTP)	9. Kecamatan Wanaraja	9. Wanaraja
10.	UPTD Puskesmas Garawangsas	10. Kecamatan Sucharaja	10. Sucharaja
11.	UPTD Puskesmas Cimanggis	11. Kecamatan Pangalihan	11. Pangalihan
12.	UPTD Puskesmas Tarogong (DTP)	12. Kecamatan Tarogong Kalir	12. Tarogong Kalir
13.	UPTD Puskesmas Cipanas	13. Kecamatan Tarogong Kalir	13. Tarogong Kalir

1	2	3	4
14. UPTD Puskesmas Mekarwangi	14. Kecamatan Tarogong	14. Tarogong	
15. UPTD Puskesmas Haurperagusung	15. Kecamatan Tarogong Kidul	15. Tarogong Kidul	
16. UPTD Puskesmas Kersamenak/Sukagali	16. Kecamatan Tarogong Kidul	16. Tarogong Kidul	
17. UPTD Puskesmas Pembangunan	17. Kecamatan Tarogong Kidul	17. Tarogong Kidul	
18. UPTD Puskesmas Sukowening	18. Kecamatan Banyuresem	18. Banyuresem	
19. UPTD Puskesmas Bagendit	19. Kecamatan Banyuresem	19. Banyuresem	
20. UPTD Puskesmas Sukaraja	20. Kecamatan Banyuresem	20. Banyuresem	
21. UPTD Puskesmas Sumarung	21. Kecamatan Samarung	21. Samarung	
22. UPTD Puskesmas Padawasa	22. Kecamatan Pasirwangi	22. Pasirwangi	
23. UPTD Puskesmas Gidong	23. Kecamatan Pasirwangi	23. Pasirwangi	
24. UPTD Puskesmas Lelica (DTP)	24. Kecamatan Lelica	24. Lelica	
25. UPTD Puskesmas Lembang	25. Kecamatan Lelica	25. Lelica	
26. UPTD Puskesmas Kadungora	26. Kecamatan Kadungora	26. Kadungora	
27. UPTD Puskesmas Rancasalak	27. Kecamatan Kadungora	27. Kadungora	
28. UPTD Puskesmas Leuwigoong	28. Kecamatan Leuwigoong	28. Leuwigoong	
29. UPTD Puskesmas Cibatu	29. Kecamatan Cibatu	29. Cibatu	
30. UPTD Puskesmas Sukamrang (DTP)	30. Kecamatan Kersamanah	30. Kersamanah	
31. UPTD Puskesmas Malangbong	31. Kecamatan Malangbong	31. Malangbong	
32. UPTD Puskesmas Cileras	32. Kecamatan Malangbong	32. Malangbong	
33. UPTD Puskesmas Sukawening	33. Kecamatan Sukawening	33. Sukawening	
34. UPTD Puskesmas Sukakarya	34. Kecamatan Samarung	34. Samarung	
35. UPTD Puskesmas Sukamukti	35. Kecamatan Sukawening	35. Sukawening	
36. UPTD Puskesmas Marpati	36. Kecamatan Sukawening	36. Sukawening	
37. UPTD Puskesmas Cintamanik	37. Kecamatan Karangrengah	37. Karangrengah	
38. UPTD Puskesmas Bayungbong (DTP)	38. Kecamatan Bayungbong	38. Bayungbong	
39. UPTD Puskesmas Citimus	39. Kecamatan Bayungbong	39. Bayungbong	
40. UPTD Puskesmas Sukahurip	40. Kecamatan Bayungbong	40. Bayungbong	
41. UPTD Puskesmas Cilawu (DTP)	41. Kecamatan Cilawu	41. Cilawu	
42. UPTD Puskesmas Bagonjaya	42. Kecamatan Cilawu	42. Cilawu	
43. UPTD Puskesmas Caturupan (DTP)	43. Kecamatan Caturupan	43. Caturupan	
44. UPTD Puskesmas Pakuwon	44. Kecamatan Caturupan	44. Caturupan	
45. UPTD Puskesmas Sukamulya	45. Kecamatan Sukaresmi	45. Sukaresmi	
46. UPTD Puskesmas Cikajang (DTP)	46. Kecamatan Cikajang	46. Cikajang	

1	2	3	4
47. UPTD Puskesmas Singajaya (DTP)	47. Kecamatan Singajaya	47. Singajaya	
48. UPTD Puskesmas Chitup	48. Kecamatan Chitup	48. Chitup	
49. UPTD Puskesmas Banjarwangi	49. Kecamatan Banjarwangi	49. Banjarwangi	
50. UPTD Puskesmas Pundey	50. Kecamatan Pundey	50. Pundey	
51. UPTD Puskesmas Pamungpeuk (DTP)	51. Kecamatan Pamungpeuk	51. Pamungpeuk	
52. UPTD Puskesmas Cisimpet	52. Kecamatan Cisimpet	52. Cisimpet	
53. UPTD Puskesmas Cikel	53. Kecamatan Cikel	53. Cikel	
54. UPTD Puskesmas Cimari	54. Kecamatan Cikel	54. Cikel	
55. UPTD Puskesmas Cibalong	55. Kecamatan Cibalong	55. Cibalong	
56. UPTD Puskesmas Bungbulang (DTP)	56. Kecamatan Bungbulang	56. Bungbulang	
57. UPTD Puskesmas Mekamukti	57. Kecamatan Bungbulang	57. Bungbulang	
58. UPTD Puskesmas Sindangraja (DTP)	58. Kecamatan Paksiwang	58. Paksiwang	
59. UPTD Puskesmas Cisewu (DTP)	59. Kecamatan Cisewu	59. Cisewu	
60. UPTD Puskesmas Sukarame	60. Kecamatan Caringin	60. Caringin	
61. UPTD Puskesmas Talegong	61. Kecamatan Talegong	61. Talegong	
62. UPTD Puskesmas Pamulihan	62. Kecamatan Pamulihan	62. Pamulihan	
63. UPTD Puskesmas Chanduan	63. Kecamatan Pamulihan	63. Pamulihan	
64. UPTD Puskesmas Bl Limbangan (DTP)	64. Kecamatan Bl Limbangan	64. Bl Limbangan	
65. UPTD Puskesmas Selawati	65. Kecamatan Selawati	65. Selawati	
66. UPTD Puskesmas Chituk	66. Kecamatan Chituk	66. Chituk	
67. UPTD Puskesmas Cempaka	67. Kecamatan Sukaraja	67. Sukaraja	
68. UPTD Puskesmas Maroko	68. Kecamatan Cibalong	68. Maroko	
C. UPTD pada Dinas Sosial, Tenaga Kerja dan Transmigrasi Kabupaten Garut			
UPTD Balai Latihan Kerja		Kabupaten Garut	Sumarung
UPTD pada Dinas Perhubungan Kabupaten Garut			
1. UPTD Terminal	1. Kabupaten Garut	1. Tarogong Kidul	
2. UPTD Parker	2. Kabupaten Garut	2. Tarogong Kidul	
3. UPTD Pengujian Kendaraan Bermotor	3. Kabupaten Garut	3. Tarogong Kidul	
4. UPTD Radio Siaran Penerbitan Daerah	4. Kabupaten Garut	4. Tarogong Kidul	

1	2	3	4
E. UPTD pada Dinas Kebudayaan dan Pariwisata Kabupaten Garut	1. UPTD Museum RAA Adiwirajaya	1. Kabupaten Garut	1. Garut Kota
	2. UPTD Gedung Bale Paminton Inian Dewata	2. Kabupaten Garut	2. Garut Kota
	3. UPTD Cipanas Indah	3. Kecamatan Tarogong Kidul, Tarogong Kaler dan Samarang	3. Tarogong Kidul
	4. UPTD Siru Bagendit	4. Kecamatan Banyuwarsi	4. Banyuwarsi
	5. UPTD Carikwang	5. Kecamatan Iejes, Kadungora dan Luwigongg	5. Iejes
	6. UPTD Santolo	6. Kecamatan Ciketet	6. Ciketet
	7. UPTD Seyang Heulang	7. Kecamatan Pamungpeuk dan Cibalong	7. Pamungpeuk
	8. UPTD Rancabuaya	8. Kecamatan Caringin, Cisuru dan Bungbulang	8. Caringin
	F. UPTD pada Dinas Perindustrian, Perdagangan dan Pengolahan Pasar Kabupaten Garut		
	1. UPTD Industri Kulit	1. Kabupaten Garut	1. Garut Kota
	2. UPTD Industri Minyak Alasin	2. Kabupaten Garut	2. Samarang
	3. UPTD Perindustrian, Perdagangan dan Pengolahan Pasar Guntur	3. Kecamatan Tarogong Kidul, Tarogong Kaler dan Garut Kota	3. Tarogong Kidul
	4. UPTD Perindustrian, Perdagangan dan Pengolahan Pasar Kadungora	4. Kecamatan Kadungora	4. Kadungora
	5. UPTD Perindustrian, Perdagangan dan Pengolahan Pasar Leles	5. Kecamatan Leles dan Banyuwarsi	5. Leles
	6. UPTD Perindustrian, Perdagangan dan Pengolahan Pasar Limbangan	6. Kecamatan Limbangan, Selasari, Cipulak dan Luwigongg	6. Limbangan
	7. UPTD Perindustrian, Perdagangan dan Pengolahan Pasar Guntur	7. Kecamatan Malangbong dan Kersamanah	7. Malangbong
	8. UPTD Perindustrian, Perdagangan dan Pengolahan Pasar Malangbong	8. Kecamatan Cibatu, Sukawung dan Panggaden	8. Cibatu
	9. UPTD Perindustrian, Perdagangan dan Pengolahan Pasar Wanaraja	9. Kecamatan Wanaraja, Suchitara dan Karangpawitan	9. Wanaraja
	10. UPTD Perindustrian, Perdagangan dan Pengolahan Pasar Bayongbong	10. Kecamatan Bayongbong, Cigedug dan Clawu	10. Bayongbong
	11. UPTD Perindustrian, Perdagangan dan Pengolahan Pasar Samarang	11. Kecamatan Samarang dan Pasirwangi	11. Samarang
	12. UPTD Perindustrian, Perdagangan dan Pengolahan Pasar Cisurupan	12. Kecamatan Cisurupan dan Sukawarsi	12. Cisurupan
	13. UPTD Perindustrian, Perdagangan dan Pengolahan Pasar Cikajang	13. Kecamatan Cikajang	13. Cikajang

1	2	3	4
G. UPTD pada Dinas Koperasi, UKM dan BMT Kabupaten Garut	14. UPTD Perindustrian, Perdagangan dan Pengolahan Pasar Pamungpeuk	14. Kecamatan pamungpeuk, Cisampet, Cibalong dan Ciketet	14. Pamungpeuk
	15. UPTD Perindustrian, Perdagangan dan Pengolahan Pasar Bungbulang	15. Kecamatan Bungbulang, Pamulihan, Mekarmukti dan Pakeleng	15. Bungbulang
	16. UPTD Perindustrian, Perdagangan dan Pengolahan Pasar Clawu	16. Kecamatan Cisuru, Talegong dan Caringin	16. Cisuru
	17. UPTD Perindustrian, Perdagangan dan Pengolahan Pasar Singajaya	17. Kecamatan Singajaya, Banjarwangi, Prendey dan Churup	17. Singajaya
	H. UPTD pada Dinas Tanaman Pangan dan Hortikultura Kabupaten Garut		
	1. UPTD Pengembangan Sumber Daya Manusia	1. Kabupaten Garut	1. Tarogong Kidul
	2. UPTD Balai Benih Hortikultura	2. Kabupaten Garut	2. Cisurupan
	3. UPTD Balai Benih Pembantu Padli dan Palawija	3. Kabupaten Garut	3. Tarogong Kidul
	4. UPTD Tanaman Pangan dan Hortikultura Kecamatan Garut Kota	4. Kecamatan Garut Kota	4. Garut Kota
	5. UPTD Tanaman Pangan dan Hortikultura Kecamatan Karangpawitan	5. Kecamatan Karangpawitan	5. Karangpawitan
	6. UPTD Tanaman Pangan dan Hortikultura Kecamatan Wanaraja	6. Kecamatan Wanaraja	6. Wanaraja
	7. UPTD Tanaman Pangan dan Hortikultura Kecamatan Pangrehkan	7. Kecamatan Pangrehkan	7. Pangrehkan
	8. UPTD Tanaman Pangan dan Hortikultura Kecamatan Suchitara	8. Kecamatan Suchitara	8. Suchitara
	9. UPTD Tanaman Pangan dan Hortikultura Kecamatan Tarogong Kaler	9. Kecamatan Tarogong Kaler	9. Tarogong Kaler
	10. UPTD Tanaman Pangan dan Hortikultura Kecamatan Tarogong Kidul	10. Kecamatan Tarogong Kidul	10. Tarogong Kidul
	11. UPTD Tanaman Pangan dan Hortikultura Kecamatan Samarang	11. Kecamatan Samarang	11. Samarang
	12. UPTD Tanaman Pangan dan Hortikultura Kecamatan Pasirwangi	12. Kecamatan Pasirwangi	12. Pasirwangi
	13. UPTD Tanaman Pangan dan Hortikultura Kecamatan Banyuwarsi	13. Kecamatan Banyuwarsi	13. Banyuwarsi
	14. UPTD Tanaman Pangan dan Hortikultura Kecamatan Iejes	14. Kecamatan Iejes	14. Iejes
	15. UPTD Tanaman Pangan dan Hortikultura Kecamatan Luwigongg	15. Kecamatan Luwigongg	15. Luwigongg

1	2	3	4
16. UPTD Tanaman Pangan dan Hortikultura Kecamatan Karangora	16. Kecamatan Karangora	16. Karangora	
17. UPTD Tanaman Pangan dan Hortikultura Kecamatan Cibuk	17. Kecamatan Cibuk	17. Cibuk	
18. UPTD Tanaman Pangan dan Hortikultura Kecamatan Bl. Limbangan	18. Kecamatan Bl. Limbangan	18. Bl. Limbangan	
19. UPTD Tanaman Pangan dan Hortikultura Kecamatan Selawi	19. Kecamatan Selawi	19. Selawi	
20. UPTD Tanaman Pangan dan Hortikultura Kecamatan Cibat	20. Kecamatan Cibat	20. Cibat	
21. UPTD Tanaman Pangan dan Hortikultura Kecamatan Kersamanah	21. Kecamatan Kersamanah	21. Kersamanah	
22. UPTD Tanaman Pangan dan Hortikultura Kecamatan Sukawring	22. Kecamatan Sukawring	22. Sukawring	
23. UPTD Tanaman Pangan dan Hortikultura Kecamatan Karangtengah	23. Kecamatan Karangtengah	23. Karangtengah	
24. UPTD Tanaman Pangan dan Hortikultura Kecamatan Malangbong	24. Kecamatan Malangbong	24. Malangbong	
25. UPTD Tanaman Pangan dan Hortikultura Kecamatan Bayongbong	25. Kecamatan Bayongbong	25. Bayongbong	
26. UPTD Tanaman Pangan dan Hortikultura Kecamatan Cigedug	26. Kecamatan Cigedug	26. Cigedug	
27. UPTD Tanaman Pangan dan Hortikultura Kecamatan Cilawu	27. Kecamatan Cilawu	27. Cilawu	
28. UPTD Tanaman Pangan dan Hortikultura Kecamatan Cisarupan	28. Kecamatan Cisarupan	28. Cisarupan	
29. UPTD Tanaman Pangan dan Hortikultura Kecamatan Sukaremi	29. Kecamatan Sukaremi	29. Sukaremi	
30. UPTD Tanaman Pangan dan Hortikultura Kecamatan Cikajang	30. Kecamatan Cikajang	30. Cikajang	
31. UPTD Tanaman Pangan dan Hortikultura Kecamatan Churup	31. Kecamatan Churup	31. Churup	
32. UPTD Tanaman Pangan dan Hortikultura Kecamatan Banjarwangi	32. Kecamatan Banjarwangi	32. Banjarwangi	
33. UPTD Tanaman Pangan dan Hortikultura Kecamatan Singajaya	33. Kecamatan Singajaya	33. Singajaya	
34. UPTD Tanaman Pangan dan Hortikultura Kecamatan Peundeuy	34. Kecamatan Peundeuy	34. Peundeuy	
35. UPTD Tanaman Pangan dan Hortikultura Kecamatan Pamungpeuk	35. Kecamatan Pamungpeuk	35. Pamungpeuk	
36. UPTD Tanaman Pangan dan Hortikultura Kecamatan Cibalong	36. Kecamatan Cibalong	36. Cibalong	
37. UPTD Tanaman Pangan dan Hortikultura Kecamatan Cisompet	37. Kecamatan Cisompet	37. Cisompet	
38. UPTD Tanaman Pangan dan Hortikultura Kecamatan Cikelut	38. Kecamatan Cikelut	38. Cikelut	

1	2	3	4
39. UPTD Tanaman Pangan dan Hortikultura Kecamatan Bungbulang	39. Kecamatan Bungbulang	39. Bungbulang	
40. UPTD Tanaman Pangan dan Hortikultura Kecamatan Mekarmukti	40. Kecamatan Mekarmukti	40. Mekarmukti	
41. UPTD Tanaman Pangan dan Hortikultura Kecamatan Pakengjeng	41. Kecamatan Pakengjeng	41. Pakengjeng	
42. UPTD Tanaman Pangan dan Hortikultura Kecamatan Pamulihan	42. Kecamatan Pamulihan	42. Pamulihan	
43. UPTD Tanaman Pangan dan Hortikultura Kecamatan Cibeau	43. Kecamatan Cibeau	43. Cibeau	
44. UPTD Tanaman Pangan dan Hortikultura Kecamatan Carigan	44. Kecamatan Carigan	44. Carigan	
45. UPTD Tanaman Pangan dan Hortikultura Kecamatan Talegong	45. Kecamatan Talegong	45. Talegong	
1. UPTD pada Dinas Kehutanan Kabupaten Garut			
1. UPTD Kehutanan Kecamatan Garut Kota	1. Kecamatan Garut Kota, Tangong Kidul, Tangong Kaler, Karangpawitan dan Cilawu	1. Garut Kota	
2. UPTD Kehutanan Kecamatan Lela	2. Kecamatan Lela, Kadungora, Bayurem, Chik dan Leuwigong	2. Lela	
3. UPTD Kehutanan Kecamatan Bayongbong	3. Kecamatan Bayongbong, Cisarupan dan Cigedug	3. Bayongbong	
4. UPTD Kehutanan Kecamatan Samarang	4. Kecamatan Samarang, Patiwang dan Sukaremi	4. Samarang	
5. UPTD Kehutanan Kecamatan Cibat	5. Kecamatan Cibat, Kersamanah, Sukawring dan Karangtengah	5. Cibat	
6. UPTD Kehutanan Kecamatan Wanaraja	6. Kecamatan Wanaraja, Suciraja dan Pangaitan	6. Wanaraja	
7. UPTD Kehutanan Kecamatan Bl. Limbangan	7. Kecamatan Bl. Limbangan, Malangbong dan Selawi	7. Bl. Limbangan	
8. UPTD Kehutanan Kecamatan Singajaya	8. Kecamatan Singajaya, Banjarwangi dan Peundeuy	8. Singajaya	
9. UPTD Kehutanan Kecamatan Cikajang	9. Kecamatan Cikajang, Cisompet dan Churup	9. Cikajang	
10. UPTD Kehutanan Kecamatan Pamungpeuk	10. Kecamatan Pamungpeuk, Cikelut dan Cibalong	10. Pamungpeuk	
11. UPTD Kehutanan Kecamatan Bungbulang	11. Kecamatan Bungbulang, Mekarmukti dan Carigan	11. Bungbulang	
12. UPTD Kehutanan Kecamatan Pakengjeng	12. Kecamatan Pakengjeng dan Pamulihan	12. Pakengjeng	
13. UPTD Kehutanan Kecamatan Cibeau	13. Kecamatan Cibeau dan Talegong	13. Cibeau	

1	2	3	4
J.	UPTD pada Dinas Perkebunan Kabupaten Garut		
	1. UPTD Perbenihan	1. Kabupaten Garut	1. Tarong Kidul
	2. UPTD Perkebunan Kecamatan Garut Kota	2. Kecamatan Garut Kota, Tarong Kaler dan Tarong Kidul	2. Garut Kota
	3. UPTD Perkebunan Kecamatan Lela	3. Kecamatan Lela, Kadugora dan Banyuwani	3. Lela
	4. UPTD Perkebunan Kecamatan Cibinuk	4. Kecamatan Cibinuk, Leluweng dan Blimbangan	4. Cibinuk
	5. UPTD Perkebunan Kecamatan Malangbong	5. Kecamatan Malangbong, Selawi dan Kertamanah	5. Malangbong
	6. UPTD Perkebunan Kecamatan Cibiru	6. Kecamatan Cibiru, Sukawening dan Karangrengah	6. Cibiru
	7. UPTD Perkebunan Kecamatan Bayungbong	7. Kecamatan Bayungbong, Karangawitan dan Cilaku	7. Bayungbong
	8. UPTD Perkebunan Kecamatan Wadara	8. Kecamatan Wadara, Sucirana dan Pangulisan	8. Wadara
	9. UPTD Perkebunan Kecamatan Samarang	9. Kecamatan Samarang, Pasirwangi dan Sukaremi	9. Samarang
	10. UPTD Perkebunan Kecamatan Cikajang	10. Kecamatan Cikajang, Carupan dan Cigedug	10. Cikajang
	11. UPTD Perkebunan Kecamatan Singajaya	11. Kecamatan Singajaya, Bangjawan dan Peundeuy	11. Singajaya
	12. UPTD Perkebunan Kecamatan Ciompet	12. Kecamatan Ciompet dan Churup	12. Ciompet
	13. UPTD Perkebunan Kecamatan Pakengeng	13. Kecamatan Pakengeng dan Pantuluhan	13. Pakengeng
	14. UPTD Perkebunan Kecamatan Paternungpek	14. Kecamatan Paternungpek, Chalung dan Cikelet	14. Paternungpek
	15. UPTD Perkebunan Kecamatan Bungbulang	15. Kecamatan Bungbulang, Mekarmukti dan Carungin	15. Bungbulang
K.	16. UPTD Perkebunan Kecamatan Ciaseru	16. Kecamatan Ciaseru dan Talagong	16. Ciaseru
	UPTD pada Dinas Peternakan, Perikanan dan Kelautan Kabupaten Garut		
	1. UPTD Balai Benih Ikan Hias	1. Kabupaten Garut	1. Garut Kota
	2. UPTD Balai Benih Ikan	2. Kabupaten Garut	2. Bayungbong
	3. UPTD Laboratorium	3. Kabupaten Garut	3. Tarong Kidul
	4. UPTD Pemungutan Mutu Hasil Ternak (PMHT)	4. Kabupaten Garut	4. Tarong Kidul
	5. UPTD Balai Ternak-Istisyaan Makmur Ternak (BT-IMT)	5. Kabupaten Garut	5. Tarong Kidul
	6. UPTD Klinik Hewan	6. Kabupaten Garut	6. Tarong Kidul

1	2	3	4
7. UPTD Pasar Ikan	7. Kabupaten Garut	7. Tarong Kaler	
8. UPTD Rumah Potong Hewan	8. Kabupaten Garut	8. Tarong Kidul	
9. UPTD Pasar Hewan	9. Kabupaten Garut	9. Tarong Kidul	
10. UPTD Pos Kesehatan hewan	10. Kabupaten Garut	10. Tarong Ketul	
11. UPTD Pengkaban Pengangkutan Ikan (PPI) Cilaku Eureun	11. Kabupaten Garut	11. Garut Kota	
12. UPTD Perernakan, Perikanan dan Kelautan Garut Kota	12. Kecamatan Garut Kota	12. Garut Kota	
13. UPTD Perernakan, Perikanan dan Kelautan Tarong Kaler	13. Kecamatan Tarong Kaler	13. Tarong Kaler	
14. UPTD Perernakan, Perikanan dan Kelautan Bayungbong dan Cigedug	14. Kecamatan Bayungbong dan Cigedug	14. Bayungbong	
15. UPTD Perernakan, Perikanan dan Kelautan Samarang dan Pakirwangi	15. Kecamatan Samarang dan Pakirwangi	15. Samarang	
16. UPTD Perernakan, Perikanan dan Kelautan Lela	16. Kecamatan Lela	16. Lela	
17. UPTD Perernakan, Perikanan dan Kelautan Selawi dan Limbangan	17. Kecamatan Selawi dan Limbangan	17. Selawi	
18. UPTD Perernakan, Perikanan dan Kelautan Leluweng dan Cibinuk	18. Kecamatan Leluweng dan Cibinuk	18. Leluweng	
19. UPTD Perernakan, Perikanan dan Kelautan Cilaku	19. Kecamatan Cilaku	19. Cilaku	
20. UPTD Perernakan, Perikanan dan Kelautan Bungbulang	20. Kecamatan Bungbulang	20. Bungbulang	
21. UPTD Perernakan, Perikanan dan Kelautan Mekarmukti dan Carungin	21. Kecamatan Mekarmukti dan Carungin	21. Mekarmukti	
22. UPTD Perernakan, Perikanan dan Kelautan Banyuwani	22. Kecamatan Banyuwani	22. Banyuwani	
23. UPTD Perernakan, Perikanan dan Kelautan Cibiru dan Kertamanah	23. Kecamatan Cibiru dan Kertamanah	23. Cibiru	
24. UPTD Perernakan, Perikanan dan Kelautan Malangbong	24. Kecamatan Malangbong	24. Malangbong	
25. UPTD Perernakan, Perikanan dan Kelautan Sukawening	25. Kecamatan Sukawening	25. Sukawening	
26. UPTD Perernakan, Perikanan dan Kelautan Pakirwangi dan Pantuluhan	26. Kecamatan pakirwangi dan Pantuluhan	26. Pakirwangi	
27. UPTD Perernakan, Perikanan dan Kelautan Wadara	27. Kecamatan Wadara	27. Wadara	
28. UPTD Perernakan, Perikanan dan Kelautan Cikajang	28. Kecamatan Cikajang	28. Cikajang	
29. UPTD Perernakan, Perikanan dan Kelautan Karangawitan dan Sucirana	29. Kecamatan Karangawitan dan Sucirana	29. Karangawitan	
30. UPTD Perernakan, Perikanan dan Kelautan Singajaya dan Peundeuy	30. Kecamatan Singajaya dan Peundeuy	30. Singajaya	

1	2	3	4
31. UPTD Perumnas, Perikanan dan Kelautan Cisompel dan Cihurip	31. Kecamatan Cisompel dan Cihurip	31. Cisompel	
32. UPTD Perumnas, Perikanan dan Kelautan Caurupan dan Sukaresmi	32. Kecamatan Caurupan dan Sukaresmi	32. Caurupan	
33. UPTD Perumnas, Perikanan dan Kelautan Cibalong	33. Kecamatan Cibalong	33. Cibalong	
34. UPTD Perumnas, Perikanan dan Kelautan Banjarwangi	34. Kecamatan Banjarwangi	34. Banjarwangi	
35. UPTD Perumnas, Perikanan dan Kelautan Cibeureu dan Talegong	35. Kecamatan Cibeureu dan Talegong	35. Cibeureu	
36. UPTD Perumnas, Perikanan dan Kelautan Pamuncungpek dan Cikelot	36. Kecamatan Pamuncungpek dan Cikelot	36. Pamuncungpek	
37. UPTD Perumnas, Perikanan dan Kelautan Tarong Kidul	37. Kecamatan Tarong Kidul	37. Tarong Kidul	
38. UPTD Perumnas, Perikanan dan Kelautan Pangutikan	38. Kecamatan Pangutikan	38. Pangutikan	
39. UPTD Perumnas, Perikanan dan Kelautan Kadungora	39. Kecamatan Kadungora	39. Kadungora	
40. UPTD Perumnas, Perikanan dan Kelautan Karangengah	40. Kecamatan Karangengah	40. Karangengah	
L. UPTD pada Dinas Tata Ruang dan Perumnas Kabupaten Garut			
1. UPTD Pemadam Kebakaran	1. Kabupaten Garut	1. Tarong Kidul	
2. UPTD Tata Ruang dan Perumnas Kecamatan Garut Kota	2. Kecamatan Garut Kota, Karangawitan, Sucharaja, Pangutikan dan Wararaja	2. Garut Kota	
3. UPTD Tata Ruang dan Perumnas Kecamatan Tarong	3. Kecamatan Tarong Kaler, Tarong Kidul, Samarang, Pasirwang dan Baryurami	3. Tarong Kaler	
4. UPTD Tata Ruang dan Perumnas Kecamatan Lela	4. Kecamatan Lela, Kadungora dan Leuwigong	4. Lela	
5. UPTD Tata Ruang dan Perumnas Kecamatan Cibatu	5. Kecamatan Cibatu, Sukawening, Karangengah dan Malaribong	5. Cibatu	
6. UPTD Tata Ruang dan Perumnas Kecamatan Bayongbong	6. Kecamatan Bayongbong, Cigedug, Cibeureu, Sukaresmi dan Caurupan	6. Bayongbong	
7. UPTD Tata Ruang dan Perumnas Kecamatan Cikajang	7. Kecamatan Cikajang, Banjarwangi, Singajaya, Peundey dan Cihurip	7. Cikajang	
8. UPTD Tata Ruang dan Perumnas Kecamatan Pamuncungpek	8. Kecamatan Pamuncungpek, Cisompel, Cibalong dan Cikelot	8. Pamuncungpek	
9. UPTD Tata Ruang dan Perumnas Kecamatan Bungbulang	9. Kecamatan Bungbulang, Pakirong, Pamulihan dan Mekarmukti	9. Bungbulang	

1	2	3	4
10. UPTD Tata Ruang dan Perumnas Kecamatan Limbangan	10. Kecamatan Limbangan, Selawi dan Chinuk	10. Limbangan	
11. UPTD Tata Ruang dan Perumnas Kecamatan Carigin	11. Kecamatan Carigin, Cibeureu dan Talegong	11. Carigin	
M. UPTD pada Dinas Lingkungan Hidup, Kesehatan dan Pertamanan Kabupaten Garut			
1. UPTD Laboratorium Lingkungan Hidup	1. Kabupaten Garut	1. Garut Kota	
2. UPTD Tempat Pembuangan Akhir Sampah (TPAS)/Tempat Pembuangan Sementara Sampah (TPSS)	2. Kabupaten Garut	2. Tarong Kaler	
3. UPTD Pemataan Penerangan Jalan Umum (PJU)	3. Kabupaten Garut	3. Tarong Kidul	
N. UPTD pada Dinas Bina Marga Kabupaten Garut			
1. UPTD Bina Marga Kecamatan Garut Kota	1. Kecamatan Garut Kota, Karangawitan, Cibeureu, Wararaja dan Sucharaja	1. Garut Kota	
2. UPTD Bina Marga Kecamatan Tarong Kaler	2. Kecamatan Tarong Kidul, Tarong Kaler, Samarang, Paruwang dan Baryurami	2. Tarong Kaler	
3. UPTD Bina Marga Kecamatan Lela	3. Kecamatan Lela, Chinuk, Leuwigong dan Kadungora	3. Lela	
4. UPTD Bina Marga Kecamatan Cibatu	4. Kecamatan Cibatu, Sukawening, Karangengah dan Pangutikan	4. Cibatu	
5. UPTD Bina Marga Kecamatan Bl. Limbangan	5. Kecamatan Bl. Limbangan, Malaribong, Selawi dan Keramatiah	5. Bl. Limbangan	
6. UPTD Bina Marga Kecamatan Bayongbong	6. Kecamatan Bayongbong, Cigedug, Caurupan dan Sukaresmi	6. Bayongbong	
7. UPTD Bina Marga Kecamatan Cikajang	7. Kecamatan Cikajang, Banjarwangi, Singajaya, Peundey, Cihurip dan Pamulihan	7. Cikajang	
8. UPTD Bina Marga Kecamatan Pamuncungpek	8. Kecamatan Pamuncungpek, Cikelot, Cibalong dan Cisompel	8. Pamuncungpek	
9. UPTD Bina Marga Kecamatan Bungbulang	9. Kecamatan Bungbulang, Carigin, Cibeureu, Talegong, Mekarmukti dan Pakirong	9. Bungbulang	
O. UPTD pada Dinas Sumber Daya Air dan Pertambangan Kabupaten Garut			
1. UPTD Sumber Daya Air dan Pertambangan Kecamatan Garut Kota	1. Kecamatan Garut Kota, Karangawitan, Sucharaja, Wararaja dan Pangutikan	1. Garut Kota	
2. UPTD Sumber Daya Air dan Pertambangan Kecamatan Bayongbong	2. Kecamatan Bayongbong, Cibeureu, Caurupan dan Sukaresmi	2. Bayongbong	

1	2	3	4
3. UPTD Sumber Daya Air dan Pertambangan Kecamatan Lela	3. Kecamatan Kadungora, Leluwogong dan Cibinuk	3. Lela	
4. UPTD Sumber Daya Air dan Pertambangan Kecamatan Tarogong	4. Kecamatan Tarogong Kalat, Tarogong Kidul, Banyuweteni, Samarang dan Paksiwangi	4. Tarogong	
5. UPTD Sumber Daya Air dan Pertambangan Kecamatan Limbung	5. Kecamatan Bl. Limbung, Selawi, Malimbong dan Karamanah	5. Bl. Limbung	
6. UPTD Sumber Daya Air dan Pertambangan Kecamatan Cibatu	6. Kecamatan Karangtengah dan Sukawening	6. Cibatu	
7. UPTD Sumber Daya Air dan Pertambangan Kecamatan Cikajang	7. Kecamatan Cikajang, Banjarwangi, Singajaya, Ciburip dan Peundeuy	7. Cikajang	
8. UPTD Sumber Daya Air dan Pertambangan Kecamatan Pamungpeuk	8. Kecamatan Pamungpeuk, Ciampet, Cikalong dan Cibelet	8. Pamungpeuk	
9. UPTD Sumber Daya Air dan Pertambangan Kecamatan Rungbung	9. Kecamatan Rungbung, Cisarua, Citarum, Talegong, Paksiwangi dan Pamulihan	9. Rungbung	

II. UPT pada Lembaga Teknis Daerah

NO	UPT	WILAYAH KERJA	LOKASI
1	2	3	4
A.	UPT pada Badan Keluarga Berencana dan Pemberdayaan Perempuan Kabupaten Garut		
1	UPT Keluarga Berencana dan Pemberdayaan Perempuan Kecamatan Garut Kota	1. Kecamatan Garut Kota	1. Garut Kota
2	UPT Keluarga Berencana dan Pemberdayaan Perempuan Kecamatan Karangawitan	2. Kecamatan Karangawitan	2. Karangawitan
3	UPT Keluarga Berencana dan Pemberdayaan Perempuan Kecamatan Malimbong	3. Kecamatan Malimbong	3. Malimbong
4	UPT Keluarga Berencana dan Pemberdayaan Perempuan Kecamatan Bl. Limbangan	4. Kecamatan Bl. Limbangan	4. Bl. Limbangan
5	UPT Keluarga Berencana dan Pemberdayaan Perempuan Kecamatan Tarogong Kidul	5. Kecamatan Tarogong Kidul	5. Tarogong Kidul
6	UPT Keluarga Berencana dan Pemberdayaan Perempuan Kecamatan Cilawu	6. Kecamatan Cilawu	6. Cilawu
7	UPT Keluarga Berencana dan Pemberdayaan Perempuan Kecamatan Cibatu	7. Kecamatan Cibatu	7. Cibatu
8	UPT Keluarga Berencana dan Pemberdayaan Perempuan Kecamatan Tarogong Kalat	8. Kecamatan Tarogong Kalat	8. Tarogong Kalat
9	UPT Keluarga Berencana dan Pemberdayaan Perempuan Kecamatan Bayongbong	9. Kecamatan Bayongbong	9. Bayongbong
10	UPT Keluarga Berencana dan Pemberdayaan Perempuan Kecamatan Kadungora	10. Kecamatan Kadungora	10. Kadungora

1	2	3	4
11. UPT Keluarga Berencana dan Pemberdayaan Perempuan Kecamatan Cisarupan	11. Kecamatan Cisarupan	11. Cisarupan	
12. UPT Keluarga Berencana dan Pemberdayaan Perempuan Kecamatan Banyuweteni	12. Kecamatan Banyuweteni	12. Banyuweteni	
13. UPT Keluarga Berencana dan Pemberdayaan Perempuan Kecamatan Pakengrak	13. Kecamatan Pakengrak	13. Pakengrak	
14. UPT Keluarga Berencana dan Pemberdayaan Perempuan Kecamatan Ciampet	14. Kecamatan Ciampet	14. Ciampet	
15. UPT Keluarga Berencana dan Pemberdayaan Perempuan Kecamatan Rungbung	15. Kecamatan Rungbung	15. Rungbung	
16. UPT Keluarga Berencana dan Pemberdayaan Perempuan Kecamatan Cibelet	16. Kecamatan Cibelet	16. Cibelet	
17. UPT Keluarga Berencana dan Pemberdayaan Perempuan Kecamatan Lela	17. Kecamatan Lela	17. Lela	
18. UPT Keluarga Berencana dan Pemberdayaan Perempuan Kecamatan Takong	18. Kecamatan Takong	18. Takong	
19. UPT Keluarga Berencana dan Pemberdayaan Perempuan Kecamatan Cibalong	19. Kecamatan Cibalong	19. Cibalong	
20. UPT Keluarga Berencana dan Pemberdayaan Perempuan Kecamatan Leluwogong	20. Kecamatan Leluwogong	20. Leluwogong	
21. UPT Keluarga Berencana dan Pemberdayaan Perempuan Kecamatan Banjarwangi	21. Kecamatan Banjarwangi	21. Banjarwangi	
22. UPT Keluarga Berencana dan Pemberdayaan Perempuan Kecamatan Cikajang	22. Kecamatan Cikajang	22. Cikajang	
23. UPT Keluarga Berencana dan Pemberdayaan Perempuan Kecamatan Samarang	23. Kecamatan Samarang	23. Samarang	
24. UPT Keluarga Berencana dan Pemberdayaan Perempuan Kecamatan Pamungpeuk	24. Kecamatan Pamungpeuk	24. Pamungpeuk	
25. UPT Keluarga Berencana dan Pemberdayaan Perempuan Kecamatan Wana Jaya	25. Kecamatan Wana Jaya	25. Wana Jaya	
26. UPT Keluarga Berencana dan Pemberdayaan Perempuan Kecamatan Cilawu	26. Kecamatan Cilawu	26. Cilawu	
27. UPT Keluarga Berencana dan Pemberdayaan Perempuan Kecamatan Peundeuy	27. Kecamatan Peundeuy	27. Peundeuy	
28. UPT Keluarga Berencana dan Pemberdayaan Perempuan Kecamatan Garut Kota	28. Kecamatan Pangkajene	28. Pangkajene	
29. UPT Keluarga Berencana dan Pemberdayaan Perempuan Kecamatan Singajaya	29. Kecamatan Singajaya	29. Singajaya	
30. UPT Keluarga Berencana dan Pemberdayaan Perempuan Kecamatan Sukaretni	30. Kecamatan Sukaretni	30. Sukaretni	
31. UPT Keluarga Berencana dan Pemberdayaan Perempuan Kecamatan Sukaretni	31. Kecamatan Sukaretni	31. Sukaretni	
32. UPT Keluarga Berencana dan Pemberdayaan Perempuan Kecamatan Subawening	32. Kecamatan Karamanah	32. Karamanah	
33. UPT Keluarga Berencana dan Pemberdayaan Perempuan Kecamatan Cibinuk	33. Kecamatan Cibinuk	33. Cibinuk	
34. UPT Keluarga Berencana dan Pemberdayaan Perempuan Kecamatan Selawi	34. Kecamatan Selawi	34. Selawi	

1	2	3	4
35. UPT Keluarga Berencana dan Pemberdayaan Perempuan Kecamatan Carigin	35. Kecamatan Carigin	35. Carigin	
36. UPT Keluarga Berencana dan Pemberdayaan Perempuan Kecamatan Pasirwangi	36. Kecamatan Pasirwangi	36. Pasirwangi	
37. UPT Keluarga Berencana dan Pemberdayaan Perempuan Kecamatan Mekarmukti	37. Kecamatan Jati	37. Mekarmukti	
38. UPT Keluarga Berencana dan Pemberdayaan Perempuan Kecamatan Pamulihan	38. Kecamatan Pamulihan Mekarti	38. Pamulihan	
39. UPT Keluarga Berencana dan Pemberdayaan Perempuan Kecamatan Karangtengah	39. Kecamatan Karangtengah	39. Karangtengah	
40. UPT Keluarga Berencana dan Pemberdayaan Perempuan Kecamatan Ciburip	40. Kecamatan Ciburip	40. Ciburip	
41. UPT Keluarga Berencana dan Pemberdayaan Perempuan Kecamatan Sucinaraja	41. Kecamatan Sucinaraja	41. Sucinaraja	
42. UPT Keluarga Berencana dan Pemberdayaan Perempuan Kecamatan Cigedug	42. Kecamatan Cigedug	42. Cigedug	

BUPATI GARUT,

tt d

ACENG H.M. FIKRI