

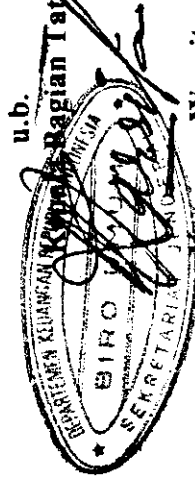
MENTERI KEUANGAN
REPUBLIK INDONESIA

**NAMA, TIPE, LOKASI, DAN WILAYAH KERJA
PANGKALAN SARANA OPERASI BEA DAN CUKAI**

NO	N A M A	TIPE	LOKASI	WILAYAH KERJA	
				KANTOR WILAYAH ATASAN	WILAYAH OPERASI
1.	Pangkalan Sarana Operasi Bea dan Cukai Tanjung Balai Karimun	A	Tanjung Balai Karimun	Kantor Wilayah II DJBC Tanjung Balai Karimun	1. Kantor Wilayah I DJBC; 2. Kantor Wilayah II DJBC; 3. Kantor Wilayah III DJBC; 4. Kantor Wilayah IX DJBC; 5. Kantor Wilayah XIII DJBC.
2.	Pangkalan Sarana Operasi Bea dan Cukai Tanjung Priok	B	Tanjung Priok	Kantor Wilayah IV DJBC Jakarta	1. Kantor Wilayah IV DJBC; 2. Kantor Wilayah V DJBC; 3. Kantor Wilayah VI DJBC; 4. Kantor Wilayah VII DJBC; 5. Kantor Wilayah VIII DJBC.
3.	Pangkalan Sarana Operasi Bea dan Cukai Pantoloan	B	Pantoloan	Kantor Wilayah XI DJBC Makassar	1. Kantor Wilayah X DJBC; 2. Kantor Wilayah XI DJBC; 3. Kantor Wilayah XII DJBC.

Salinan sesuai dengan aslinya
Kepala Biro Umum

u.b.
Biro Umum Bagian Tata Usaha Departemen



Koemoro Warsito, S.H.
NIP 060041898

MENTERI KEUANGAN REPUBLIK INDONESIA,

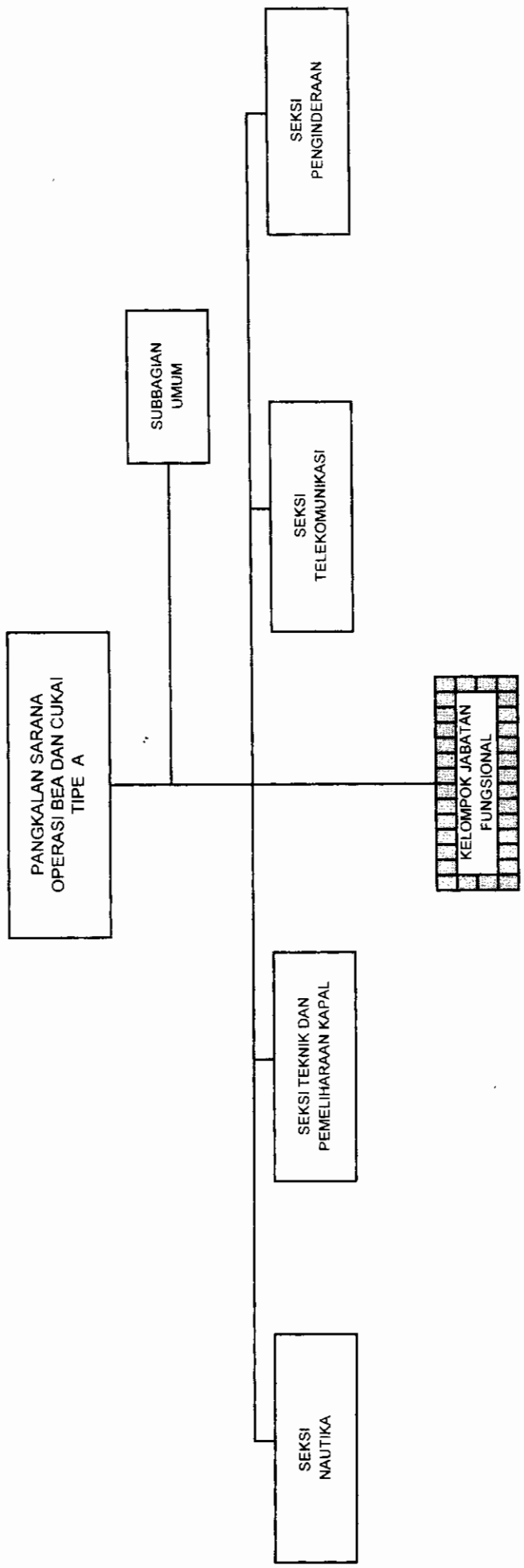
tttd.-

RIZAL RAMLI



MENTERI KEUANGAN
REPUBLIK INDONESIA

BAGAN ORGANISASI PANGKALAN SARANA OPERASI BEA DAN CUKAI TIPE A





MENTERI KEUANGAN
REPUBLIK INDONESIA

BAGAN ORGANISASI PANGKALAN SARANA OPERASI BEA DAN CUKAI TIPE B

