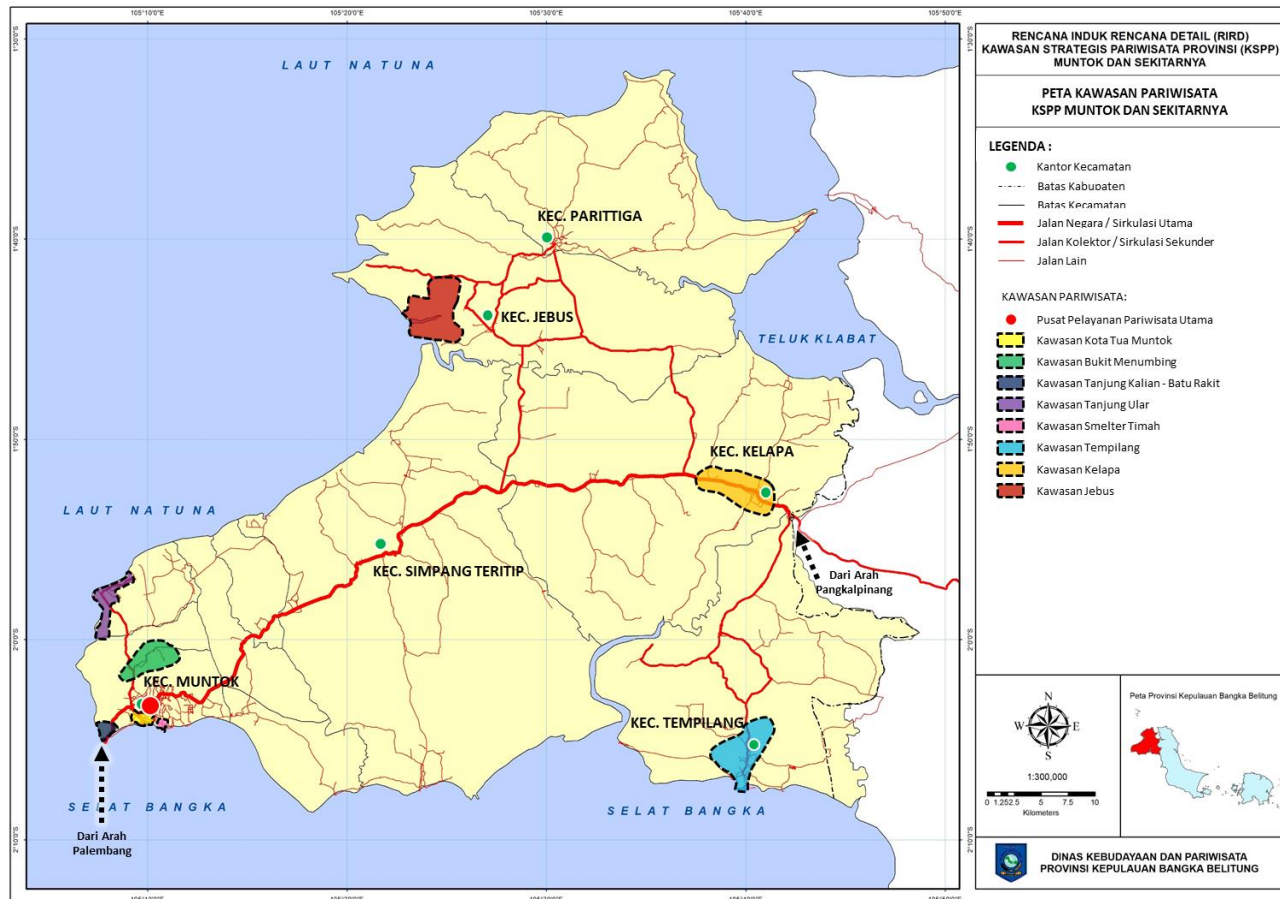


LAMPIRAN III
PERATURAN GUBERNUR KEPULAUAN BANGKA BELITUNG
NOMOR 21 TAHUN 2020
TENTANG RENCANA PENGEMBANGAN KAWASAN
STRATEGIS PARIWISATA PROVINSI MUNTOK DAN
SEKITARNYA.

PETA KAWASAN PARIWISATA KSPP MUNTOK DAN SEKITARNYA



GUBERNUR
KEPULAUAN BANGKA BELITUNG,

dto

ERZALDI ROSMAN