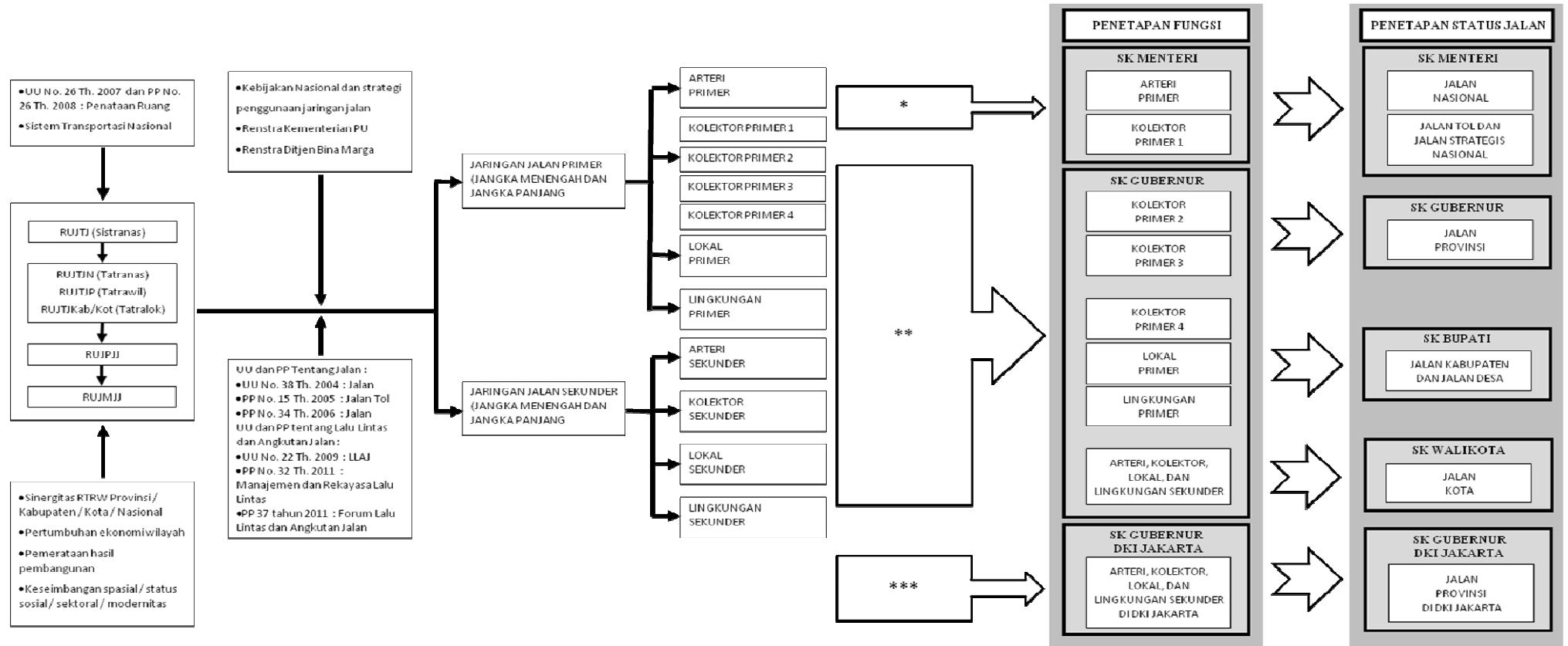


PEDOMAN PENETAPAN FUNGSI JALAN DAN STATUS JALAN

1. DIAGRAM PENYUSUNAN JARINGAN JALAN



2. DIAGRAM SISTEM JARINGAN JALAN PRIMER

Ket:

PKN = Pusat Kegiatan Nasional

PKW = Pusat Kegiatan Wilayah

PKL = Pusat Kegiatan Lokal

PKLing = Pusat Kegiatan Lingkungan

PKSN = Pusat Kawasan Strategis Nasional

KSN = Kawasan Strategis Nasional

KSP = Kawasan Strategis Provinsi

KSK = Kawasan Strategis Kabupaten

BU/U/P = Bandar Udara Utama/Pengumpul

PL/U/P = Pelabuhan Utama/Pengumpul

Untuk Jalan Kolektor Primer dibagi menjadi :

JKP-1 = JKP yang menghubungkan antar ibukota provinsi

JKP-2 = JKP yang menghubungkan antara ibukota provinsi dan ibukota kabupaten/kota

JKP-3 = JKP yang menghubungkan antar ibukota kabupaten/kota

JKP-4 = JKP yang menghubungkan antara ibukota kabupaten/kota dan ibukota kecamatan

JAP = Jalan Arteri Primer

JKP = Jalan Kolektor Primer

JLP = Jalan Lokal Primer

JLing.P = Jalan Lingkungan Primer

JSN = Jalan Stretegis Nasional

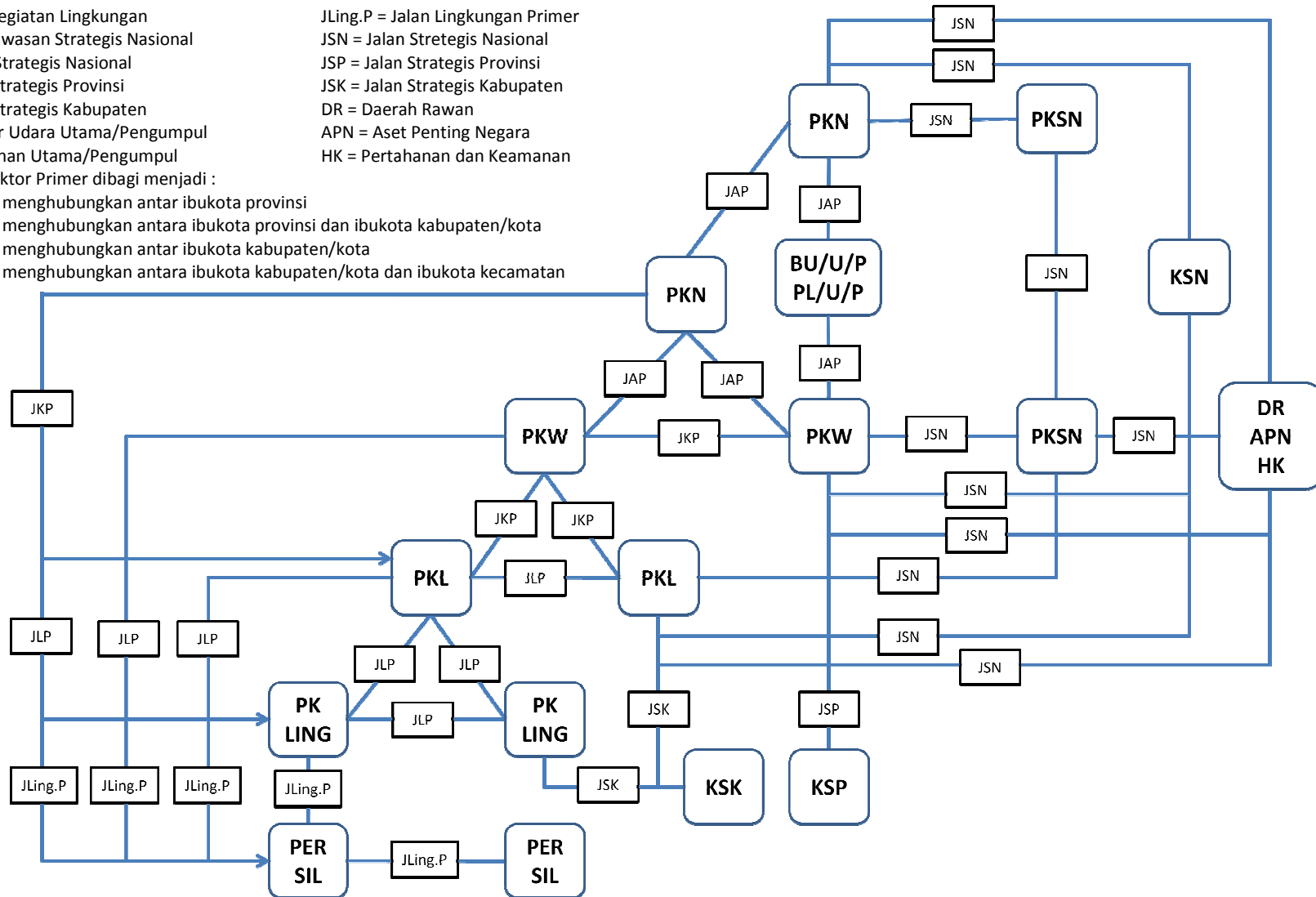
JSP = Jalan Strategis Provinsi

JSK = Jalan Strategis Kabupaten

DR = Daerah Rawan

APN = Aset Penting Negara

HK = Pertahanan dan Keamanan



3. MATRIKS HUBUNGAN ANTARA HIRARKI KOTA DENGAN FUNGSI JALAN DALAM SISTEM JARINGAN JALAN PRIMER

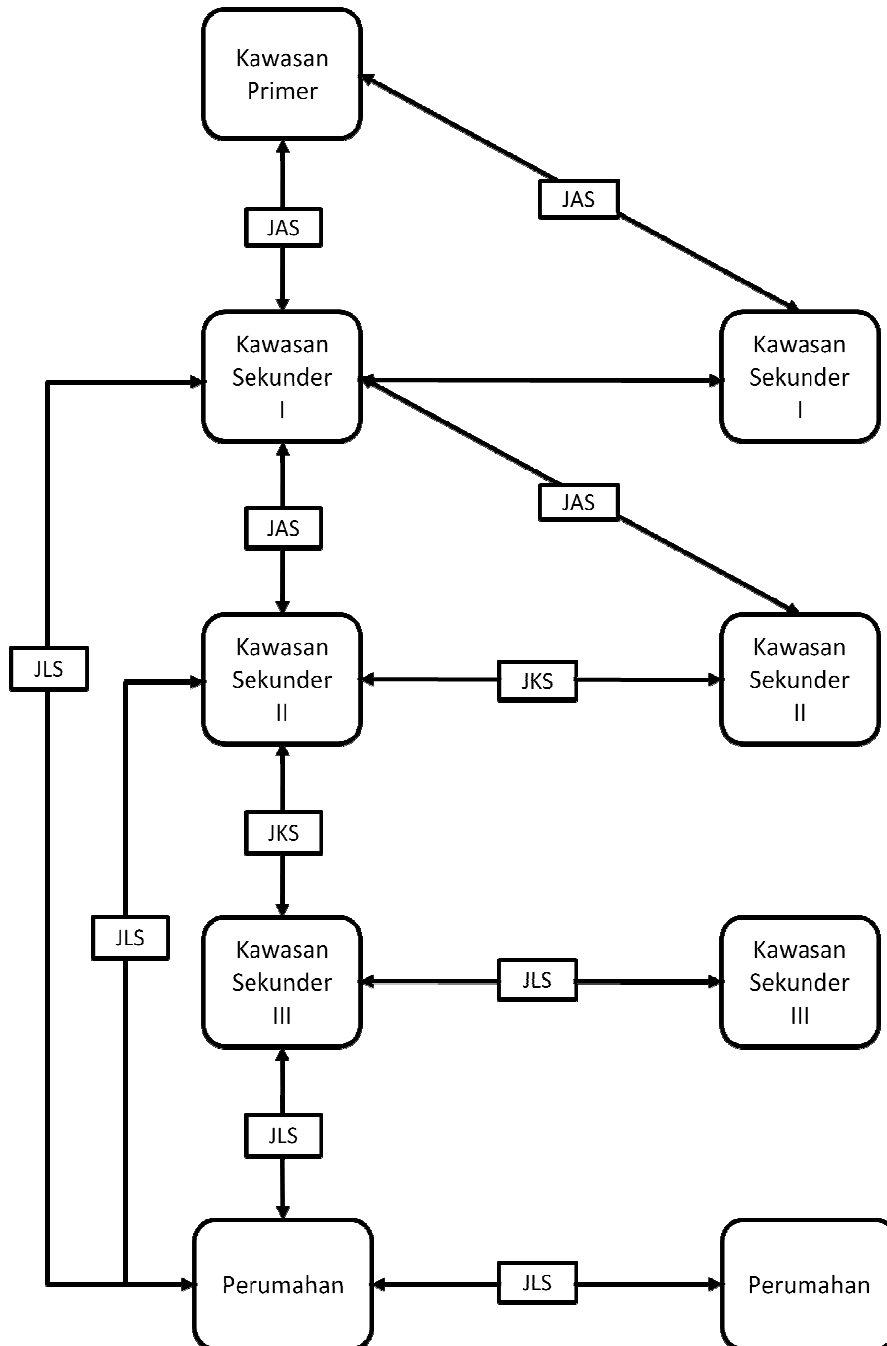
Perkotaan	PKN	PKW	PKL	PKLing	Persil	PKSN	Bandara Utama	Bandara Pengumpul	Bandara Pengumpan	Pelabuhan Utama	Pelabuhan Pengumpul	Pelabuhan Pengumpan	KSN	KSP	KSK
PKN	JAP	JAP	JKP	JLP	Jling.P	JSN	JAP	JAP	---	JAP	JAP	---	JSN	---	---
PKW	JAP	JAP	JKP	JLP	Jling.P	JSN	JAP	JAP	JSP	JAP	JAP	---	JSN	JSP	---
PKL	JKP	JKP	JLP	JLP	Jling.P	---	---	---	---	---	---	JSK	---	---	JSK
PKLing	JLP	JLP	JLP	JLP	Jling.P	---	---	---	---	---	---	JSK	---	---	JSK
Persil	Jling.P	Jling.P	Jling.P	Jling.P	Jling.P	---	---	---	---	---	---	---	---	---	---
PKSN	JSN	JSN	---	---	---	JSN	---	---	---	---	---	---	---	---	---
Bandara Utama	JAP	JAP	---	---	---	---	---	---	---	---	---	---	---	---	---
Bandara Pengumpul	JAP	JAP	---	---	---	---	---	---	---	---	---	---	---	---	---
Bandara Pengumpan	---	JSP	---	---	---	---	---	---	---	---	---	---	---	---	---
Pelabuhan Utama	JAP	JAP	---	---	---	---	---	---	---	---	---	---	---	---	---
Pelabuhan Pengumpul	JAP	JAP	---	---	---	---	---	---	---	---	---	---	---	---	---
Pelabuhan Pengumpan	---	---	JSK	JSK	---	---	---	---	---	---	---	---	---	---	---
KSN	JSN	JSN	---	---	---	---	---	---	---	---	---	---	---	---	---
KSP	---	JSP	---	---	---	---	---	---	---	---	---	---	---	---	---
KSK	---	---	JSK	JSK	---	---	---	---	---	---	---	---	---	---	---

Ket:

PKN = Pusat Kasawan Nasional
 PKW = Pusat Kawasan Wilayah
 PKL = Pusat Kawasan Lokal
 PK-Ling = Pusat Kawasan Lingkungan
 PKSN = Pusat Kegiatan Strategis Nasional

JAP = Jalan Arteri P
 JKP = Jalan Kolekto
 JLP = Jalan Lokal Pr
 Jling.P = Jalan Ling
 JSN = Jalan Strategi

4. DIAGRAM SISTEM JARINGAN JALAN SEKUNDER



Ket:

JAS = Jalan Arteri Sekunder

JKS = Jalan Kolektor Sekunder

JLS = Jalan Lokal Sekunder

5. MATRIKS HUBUNGAN ANTARA PUSAT KAWASAN DI PERKOTAAN DENGAN FUNGSI JALAN DALAM SISTEM JARINGAN JALAN SEKUNDER

Perkotaan	Primer	Sekunder I	Sekunder II	Sekunder III	Perumahan
Primer	---	JAS	---	---	---
Sekunder I	JAS	JAS	JAS	---	JLS
Sekunder II	---	JAS	JKS	JKS	JLS
Sekunder III	---	---	JKS	JLS	JLS
Perumahan	---	JLS	JLS	JLS	Jling.S

MENTERI PEKERJAAN UMUM,

ttd

DJOKO KIRMANTO

Salinan sesuai dengan aslinya
KEMENTERIAN PEKERJAAN UMUM
Kepala Biro Hukum,

ttd

Ismono