



KEPUTUSAN
MENTERI KELAUTAN DAN PERIKANAN REPUBLIK INDONESIA
NOMOR 44/KEPMEN-KP/2016
TENTANG
WILAYAH KERJA DAN PENGOPERASIAN PELABUHAN PERIKANAN PANTAI
KARIMUNJAWA

DENGAN RAHMAT TUHAN YANG MAHA ESA

MENTERI KELAUTAN DAN PERIKANAN REPUBLIK INDONESIA,

- Menimbang : a. bahwa sebagai pelaksanaan Pasal 41 ayat (2) huruf e Undang-Undang Nomor 31 Tahun 2004 tentang Perikanan, sebagaimana telah diubah dengan Undang-Undang Nomor 45 Tahun 2009, perlu menetapkan Wilayah Kerja dan Wilayah Pengoperasian Pelabuhan Perikanan Pantai Karimunjawa;
- b. bahwa berdasarkan pertimbangan sebagaimana dimaksud dalam huruf a, perlu menetapkan Keputusan Menteri Kelautan dan Perikanan tentang Wilayah Kerja dan Wilayah Pengoperasian Pelabuhan Perikanan Pantai Karimunjawa;
- Mengingat : 1. Undang-Undang Nomor 5 Tahun 1960 tentang Peraturan Dasar Pokok-pokok Agraria (Lembaran Negara Republik Indonesia Tahun 1960 Nomor 104, Tambahan Lembaran Negara Republik Indonesia Nomor 2043);
2. Undang-Undang Nomor 31 Tahun 2004 tentang Perikanan (Lembaran Negara Republik Indonesia

Tahun 2004 Nomor 118, Tambahan Lembaran Negara Republik Indonesia Nomor 4433), sebagaimana telah diubah dengan Undang-Undang Nomor 45 Tahun 2009 (Lembaran Negara Republik Indonesia Tahun 2009 Nomor 154, Tambahan Lembaran Negara Republik Indonesia Nomor 5073);

3. Undang-Undang Nomor 26 Tahun 2007 tentang Penataan Ruang (Lembaran Negara Republik Indonesia Tahun 2007 Nomor 68, Tambahan Lembaran Negara Republik Indonesia Nomor 4725);
4. Undang-Undang Nomor 27 Tahun 2007 tentang Pengelolaan Wilayah Pesisir dan Pulau-pulau Kecil (Lembaran Negara Republik Indonesia Tahun 2007 Nomor 84, Tambahan Lembaran Negara Republik Indonesia Nomor 4739), sebagaimana telah diubah dengan Undang-Undang Nomor 1 Tahun 2014 (Lembaran Negara Republik Indonesia Tahun 2014 Nomor 2, Tambahan Lembaran Negara Republik Indonesia Nomor 5490);
5. Undang-Undang Nomor 23 Tahun 2014 tentang Pemerintahan Daerah (Lembaran Negara Republik Indonesia Tahun 2014 Nomor 244, Tambahan Lembaran Negara Republik Indonesia Nomor 5587);
6. Peraturan Presiden Nomor 7 Tahun 2015 Tentang Organisasi Kementerian Negara (Lembaran Negara Republik Indonesia Tahun 2015 Nomor 8);
7. Peraturan Presiden Nomor 63 Tahun 2015 tentang Kementerian Kelautan dan Perikanan (Lembaran Negara Republik Indonesia Tahun 2015 Nomor 111);

8. Keputusan Presiden Nomor 121/P Tahun 2014 tentang Pembentukan Kementerian dan Pengangkatan Menteri Kabinet Kerja Periode Tahun 2014-2019, sebagaimana telah diubah dengan Keputusan Presiden Nomor 83/P Tahun 2016 tentang Penggantian Beberapa Menteri Negara Kabinet Kerja Periode Tahun 2014-2019;
9. Peraturan Menteri Kelautan dan Perikanan Nomor PER.08/MEN/2012 tentang Kepelabuhanan Perikanan (Berita Negara Republik Indonesia Tahun 2012 Nomor 440);
10. Peraturan Menteri Kelautan dan Perikanan Nomor 23/PERMEN-KP/2015 tentang Organisasi dan Tata Kerja Kementerian Kelautan dan Perikanan (Berita Negara Republik Indonesia Tahun 2015 Nomor 1227);

Memperhatikan : 1. Sertifikat Hak Pakai Tanah Nomor 10 Tahun 1990;
 2. Sertifikat Hak Pakai Tanah Nomor 11 Tahun 1990;
 3. Sertifikat Hak Pakai Tanah Nomor 12 Tahun 1991;
 4. Sertifikat Hak Pakai Tanah Nomor 18 Tahun 2014;
 dan
 5. Surat Rekomendasi Bupati Jepara Nomor 523.51/0460 tanggal 30 Januari 2014 tentang Dukungan/Persetujuan WKOPP Pelabuhan Perikanan Pantai Karimunjawa di Provinsi Jawa Tengah;

MEMUTUSKAN:

Menetapkan : KEPUTUSAN MENTERI KELAUTAN DAN PERIKANAN TENTANG WILAYAH KERJA DAN PENGOPERASIAN PELABUHAN PERIKANAN PANTAI KARIMUNJAWA.

KESATU : Wilayah Kerja dan Pengoperasian Pelabuhan Perikanan Pantai Karimunjawa, yang selanjutnya disebut WKOPP PPP Karimunjawa, meliputi:

- a. Wilayah Kerja terdiri dari:
1. Wilayah Kerja Daratan seluas 2,2026 Ha (dua koma dua nol dua enam hektare), yang meliputi:
 - a) Wilayah Kerja Daratan I seluas 0,194 Ha (nol koma satu sembilan empat hektare);
 - b) Wilayah Kerja Daratan II seluas 0,957 Ha (nol koma sembilan lima tujuh hektare);
 - c) Wilayah Kerja Daratan III seluas 0,122 Ha (nol koma satu dua dua hektare); dan
 - d) Wilayah Kerja Daratan IV seluas 0,9296 Ha (nol koma sembilan dua sembilan enam hektare);
 2. Wilayah Kerja Perairan seluas 1,65 Ha (satu koma enam lima hektare);
- b. Wilayah Pengoperasian terdiri dari:
1. Wilayah Pengoperasian Daratan seluas 15,54 Ha (lima belas koma lima empat hektare), yang meliputi:
 - a) Wilayah Pengoperasian Daratan I seluas 13,03 Ha (tiga belas koma nol tiga hektare); dan
 - b) Wilayah Pengoperasian Daratan II seluas 2,51 Ha (dua koma lima satu hektare);
 2. Wilayah Pengoperasian Perairan seluas 51,32 Ha (lima puluh satu koma tiga dua hektar);
- dengan batas-batas dalam koordinat geografis sebagaimana tercantum dalam Lampiran I dan Lampiran II yang merupakan bagian tidak terpisahkan dari Keputusan Menteri ini.

KEDUA : WKOPP PPP Karimunjawa sebagaimana dimaksud diktum KESATU disertai dengan peta sebagaimana tercantum dalam Lampiran III yang merupakan bagian tidak terpisahkan dari Keputusan Menteri ini.

KETIGA : Keputusan Menteri ini mulai berlaku pada tanggal ditetapkan.

Ditetapkan di Jakarta
pada tanggal 3 Agustus 2016

MENTERI KELAUTAN DAN PERIKANAN
REPUBLIK INDONESIA,

ttd.

SUSI PUDJIASTUTI

Salinan sesuai dengan aslinya
Kepala Biro Hukum dan Organisasi,



LAMPIRAN I
KEPUTUSAN MENTERI KELAUTAN DAN PERIKANAN
REPUBLIK INDONESIA
NOMOR 44/KEPMEN-KP/2016
TENTANG
WILAYAH KERJA DAN WILAYAH PENGOPERASIAN
PELABUHAN PERIKANAN PANTAI KARIMUNJAWA

BATAS-BATAS KOORDINAT GEOGRAFIS WILAYAH KERJA
PELABUHAN PERIKANAN PANTAI KARIMUNJAWA

A. Batas-batas Wilayah Kerja Daratan seluas 2,2026 Ha (dua koma dua puluh hektare) terdiri dari 4 wilayah, yaitu:

1. Wilayah Kerja Daratan I terletak di sebelah Selatan dengan sertifikat hak pakai Nomor 10 Tahun 1990 dengan luas 0,194 Ha (nol koma satu sembilan empat hektare), dimulai dari titik KD1 dengan koordinat:

110°25'55,1" BT

05°52'51,8" LS selanjutnya ditarik garis lurus ke arah Barat
Daya menuju ke titik KD.2 dengan koordinat:

110°25'54,4" BT

05°52'52,7" LS selanjutnya ditarik garis lurus ke arah Barat
Daya menuju ke titik KD.3 dengan koordinat:

110°25'53" BT

05°52'54,5" LS selanjutnya ditarik garis lurus ke arah Barat Laut
menuju ke titik KD.4 dengan koordinat:

110°25'52,9" BT

05°52'54,4" LS selanjutnya ditarik garis lurus ke arah Timur
Laut menuju ke titik KD.5 dengan koordinat:

110°25'54,1" BT

05°52'52,5" LS selanjutnya ditarik garis lurus ke arah Utara
menuju ke titik KD.6 dengan koordinat:

110°25'54,4" BT

05°52'51,4" LS selanjutnya ditarik garis lurus ke arah Utara
menuju ke titik KD.7 dengan koordinat:

110°25'54,6" BT

05°52'50,7" LS selanjutnya ditarik garis lurus ke arah Tenggara
menuju ke titik KD.8 dengan koordinat:

110°25'55,8" BT

05°52'51,3" LS selanjutnya ditarik garis lurus ke arah Barat
Daya menuju ke titik KD.1 dengan koordinat:

110°25'55,1" BT

05°52'51,8" LS

2. Wilayah Kerja Daratan II terletak di kawasan kantor PPP dengan sertifikat hak pakai Nomor 12 Tahun 1991 dengan luas 0,957 Ha (nol

koma sembilan lima tujuh hektare), dimulai dari titik KD9 dengan koordinat:

110°25'54,9" BT

05°52'50,2" LS selanjutnya ditarik garis lurus ke arah Timur Laut menuju ke titik KD.10 dengan koordinat:

110°25'56,8" BT

05°52'46,9" LS selanjutnya ditarik garis lurus ke arah Timur Laut menuju ke titik KD.11 dengan koordinat:

110°25'56,9" BT

05°52'46,5" LS selanjutnya ditarik garis lurus ke arah Tenggara menuju ke titik KD.12 dengan koordinat:

110°25'57,8" BT

05°52'47" LS selanjutnya ditarik garis lurus ke arah Barat Daya menuju ke titik KD.13 dengan koordinat:

110°25'57,7" BT

05°52'47,3" LS selanjutnya ditarik garis lurus ke arah Barat Daya menuju ke titik KD.14 dengan koordinat:

110°25'56,8" BT

05°52'48,8" LS selanjutnya ditarik garis lurus ke arah Tenggara menuju ke titik KD.15 dengan koordinat:

110°25'58" BT

05°52'49,5" LS selanjutnya ditarik garis lurus ke arah Timur Laut menuju ke titik KD.16 dengan koordinat:

110°26'0,1" BT

05°52'48,2" LS selanjutnya ditarik garis lurus ke arah Tenggara menuju ke titik KD.17 dengan koordinat:

110°26'0,7" BT

05°52'49,2" LS selanjutnya ditarik garis lurus ke arah Barat Daya menuju ke titik KD.18 dengan koordinat:

110°25'57,2" BT

05°52'50,9" LS selanjutnya ditarik garis lurus ke arah Barat menuju ke titik KD.19 dengan koordinat:

110°25'56,3" BT

05°52'51,1" LS selanjutnya ditarik garis lurus ke arah Barat Laut menuju ke titik KD.9 dengan koordinat:

110°25'54,9" BT

05°52'50,2" LS

3. Wilayah Kerja Daratan III terletak di kawasan perumahan dinas dengan sertifikat hak pakai Nomor 11 Tahun 1990 dengan luas 1 0,122 Ha (satu koma satu dua dua hektare), dimulai dari titik KD.20 dengan koordinat:

110°25'57,2" BT ----- 05°52'45,8" LS	selanjutnya ditarik garis lurus ke arah Utara, menuju ke titik KD.21 dengan koordinat:
110°25'57,5" BT ----- 05°52'45,3" LS	selanjutnya ditarik garis lurus ke arah Barat menuju ke titik KD.22 dengan koordinat:
110°25'57" BT ----- 05°52'45,1" LS	selanjutnya ditarik garis lurus ke arah Timur Laut menuju ke titik KD.23 dengan koordinat:
110°25'57,5" BT ----- 05°52'44,1" LS	selanjutnya ditarik garis lurus ke arah Timur menuju ke titik KD.24 dengan koordinat:
110°25'58,1" BT ----- 05°52'44,3" LS	selanjutnya ditarik garis lurus ke arah Timur menuju ke titik KD.25 dengan koordinat:
110°25'58,8" BT ----- 05°52'44,5" LS	selanjutnya ditarik garis lurus ke arah Barat Daya menuju ke titik KD.26 dengan koordinat:
110°25'58,5" BT ----- 05°52'45,1" LS	selanjutnya ditarik garis lurus ke arah Barat menuju ke titik KD.27 dengan koordinat:
110°25'57,9" BT ----- 05°52'44,9" LS	selanjutnya ditarik garis lurus ke arah Selatan menuju ke titik KD.28 dengan koordinat:
110°25'57,7" BT ----- 05°52'45,2" LS	selanjutnya ditarik garis lurus ke arah Barat Laut menuju ke titik KD.29 dengan koordinat:
110°25'57,6" BT ----- 05°52'45,1" LS	selanjutnya ditarik garis lurus ke arah Selatan menuju ke titik KD.30 dengan koordinat:
110°25'57,3" BT ----- 05°52'45,8" LS	selanjutnya ditarik garis lurus ke arah Barat menuju ke titik KD.20 dengan koordinat:
110°25'57,2" BT ----- 05°52'45,8" LS	

4. Wilayah Kerja Daratan IV terletak di kawasan sumber air tawar dengan sertifikat hak pakai Nomor 28 Tahun 2014 dengan luas 0,9296 Ha (nol koma sembilan dua sembilan enam hektare), dimulai dari titik KD.31 dengan koordinat:

110°25'40,6" BT

05°50'57,3" LS selanjutnya ditarik garis lurus ke arah Tenggara,
menuju ke titik KD.32 dengan koordinat:

110°25'43,5" BT

05°50'59,3" LS selanjutnya ditarik garis lurus ke arah Barat
Daya menuju ke titik KD.33 dengan koordinat:

110°25'41,7" BT

05°51'1,6" LS selanjutnya ditarik garis lurus ke arah Barat Laut
menuju ke titik KD.34 dengan koordinat:

110°25'41,5" BT

05°51'1,3" LS selanjutnya ditarik garis lurus ke arah Barat Laut
menuju ke titik KD.35 dengan koordinat:

110°25'39,1" BT

05°51'0,3" LS selanjutnya ditarik garis lurus ke arah Timur
Laut menuju ke titik KD.36 dengan koordinat:

110°25'39,4" BT

05°50'59,6" LS selanjutnya ditarik garis lurus ke arah Timur
Laut menuju ke titik KD.31 dengan koordinat:

110°25'40,6" BT

05°50'57,3" LS

B. Batas-batas Wilayah Kerja Perairan seluas 1,65 Ha (satu koma enam lima hektare), dimulai dari titik KP.1 dengan koordinat:

110°25'54" BT

05°52'48,2" LS selanjutnya ditarik garis lurus ke arah Utara,
menuju ke titik KP.2 dengan koordinat:

110°25'54,5" BT

05°52'47,1" LS selanjutnya ditarik garis lurus ke arah Utara
menuju ke titik KP.3 dengan koordinat:

110°25'54,5" BT

05°52'46,9" LS selanjutnya ditarik garis lurus ke arah Utara
menuju ke titik KP.4 dengan koordinat:

110°25'54,4" BT

05°52'46,6" LS selanjutnya ditarik garis lurus ke arah Barat Laut
menuju ke titik KP.5 dengan koordinat:

110°25'53,8" BT

05°52'46" LS

selanjutnya ditarik garis lurus ke arah Utara
menuju ke titik KP.6 dengan koordinat:

<p>110°25'53,7" BT ----- 05°52'45" LS</p>	<p>selanjutnya ditarik garis lurus ke arah Timur menuju ke titik KP.7 dengan koordinat:</p>
<p>110°25'54,8" BT ----- 05°52'44,9" LS</p>	<p>selanjutnya ditarik garis lurus ke arah Timur menuju ke titik KP.8 dengan koordinat:</p>
<p>110°25'55,5" BT ----- 05°52'45,2" LS</p>	<p>selanjutnya ditarik garis lurus ke arah Tenggara menuju ke titik KP.9 dengan koordinat:</p>
<p>110°25'57" BT ----- 05°52'46" LS</p>	<p>selanjutnya ditarik garis lurus ke arah Barat Daya menuju ke titik KP.10 dengan koordinat:</p>
<p>110°25'56,7" BT ----- 05°52'46,7" LS</p>	<p>selanjutnya ditarik garis lurus ke arah Barat Daya menuju ke titik KP.11 dengan koordinat:</p>
<p>110°25'56,1" BT ----- 05°52'47,9" LS</p>	<p>selanjutnya ditarik garis lurus ke arah Barat Daya menuju ke titik KP.12 dengan koordinat:</p>
<p>110°25'54,6" BT ----- 05°52'50,6" LS</p>	<p>selanjutnya ditarik garis lurus ke arah Selatan menuju ke titik KP.13 dengan koordinat:</p>
<p>110°25'54,5" BT ----- 05°52'50,8" LS</p>	<p>selanjutnya ditarik garis lurus ke arah Selatan menuju ke titik KP.14 dengan koordinat:</p>
<p>110°25'54" BT ----- 05°52'52,5" LS</p>	<p>selanjutnya ditarik garis lurus ke arah Barat Daya menuju ke titik KP.15 dengan koordinat:</p>
<p>110°25'52,9" BT ----- 05°52'54,4" LS</p>	<p>selanjutnya ditarik garis lurus ke arah Barat Laut menuju ke titik KP.16 dengan koordinat:</p>
<p>110°25'51,2" BT ----- 05°52'53,3" LS</p>	<p>selanjutnya ditarik garis lurus ke arah Timur Laut menuju ke titik KP.17 dengan koordinat:</p>
<p>110°25'53,5" BT ----- 05°52'49" LS</p>	<p>selanjutnya ditarik garis lurus ke arah Timur Laut menuju ke titik KP.1 dengan koordinat:</p>
<p>110°25'54" BT ----- 05°52'48,2" LS</p>	

MENTERI KELAUTAN DAN PERIKANAN
REPUBLIK INDONESIA,

Salinan sesuai dengan aslinya
Kepala Biro Hukum dan Organisasi,

ttd.

SUSI PUDJIASTUTI



LAMPIRAN II
KEPUTUSAN MENTERI KELAUTAN DAN PERIKANAN
REPUBLIK INDONESIA
NOMOR /KEPMEN-KP/2016
TENTANG
WILAYAH KERJA DAN WILAYAH PENGOPERASIAN
PELABUHAN PERIKANAN PANTAI KARIMUNJAWA

BATAS-BATAS KOORDINAT GEOGRAFIS WILAYAH PENGOPERASIAN
PELABUHAN PERIKANAN PANTAI KARIMUNJAWA

A. Batas-batas Wilayah Operasional Daratan seluas 15,54 Ha (lima belas koma lima empat hektare) yang terbagi menjadi 2 wilayah yaitu:

1. WOD1 terdiri dari operasional darat yang berada di kawasan pelabuhan dengan luas 13,03 Ha (tiga belas koma nol tiga hektare) dimulai dari titik OD.1 dengan koordinat:

110°26'16,7" BT

05°52'53,3" LS selanjutnya ditarik garis lurus ke arah Barat,
menuju ke titik OD.2 dengan koordinat:

110°26'14,6" BT

05°52'52,5" LS selanjutnya ditarik garis lurus ke arah Barat Laut,
menuju ke titik OD.3 dengan koordinat:

110°26'13,2" BT

05°52'51,7" LS selanjutnya ditarik garis lurus ke arah Barat Laut,
menuju ke titik OD.4 dengan koordinat:

110°26'12,1" BT

05°52'51,2" LS selanjutnya ditarik garis lurus ke arah Barat Laut,
menuju ke titik OD.5 dengan koordinat:

110°26'11" BT

05°52'50,4" LS selanjutnya ditarik garis lurus ke arah Barat Laut,
menuju ke titik OD.6 dengan koordinat:

110°26'10,2" BT

05°52'49,6" LS selanjutnya ditarik garis lurus ke arah Utara,
menuju ke titik OD.7 dengan koordinat:

110°26'10,1" BT

05°52'49,1" LS selanjutnya ditarik garis lurus ke arah Barat Laut,
menuju ke titik OD.8 dengan koordinat:

110°26'9,8" BT

05°52'48,8" LS selanjutnya ditarik garis lurus ke arah Barat,
menuju ke titik OD.9 dengan koordinat:

110°26'9,2" BT

05°52'48,9" LS selanjutnya ditarik garis lurus ke arah Barat,
menuju ke titik OD.10 dengan koordinat:

110°26'8,9" BT ----- 05°52'49,1" LS	selanjutnya ditarik garis lurus ke arah Barat Laut, menuju ke titik OD.11 dengan koordinat:
110°26'8,4" BT ----- 05°52'48,9" LS	selanjutnya ditarik garis lurus ke arah Barat Laut, menuju ke titik OD.12 dengan koordinat:
110°26'7,5" BT ----- 05°52'48,2" LS	selanjutnya ditarik garis lurus ke arah Barat, menuju ke titik OD.13 dengan koordinat:
110°26'4,5" BT ----- 05°52'48,9" LS	selanjutnya ditarik garis lurus ke arah Barat Daya, menuju ke titik OD.14 dengan koordinat:
110°26'2,8" BT ----- 05°52'49,8" LS	selanjutnya ditarik garis lurus ke arah Tenggara, menuju ke titik OD.15 dengan koordinat:
110°26'3,1" BT ----- 05°52'50,2" LS	selanjutnya ditarik garis lurus ke arah Barat Daya, menuju ke titik OD.16 dengan koordinat:
110°26'2,3" BT ----- 05°52'51,2" LS	selanjutnya ditarik garis lurus ke arah Barat Laut, menuju ke titik OD.17 dengan koordinat:
110°26'1,5" BT ----- 05°52'50,5" LS	selanjutnya ditarik garis lurus ke arah Barat Laut, menuju ke titik OD.18 dengan koordinat:
110°26'0,2" BT ----- 05°52'48" LS	selanjutnya ditarik garis lurus ke arah Barat Laut, menuju ke titik OD.19 dengan koordinat:
110°25'57,9" BT ----- 05°52'46,6" LS	selanjutnya ditarik garis lurus ke arah Utara, menuju ke titik OD.20 dengan koordinat:
110°25'59" BT ----- 05°52'44,5" LS	selanjutnya ditarik garis lurus ke arah Barat, menuju ke titik OD.21 dengan koordinat:
110°25'57,3" BT ----- 05°52'44" LS	selanjutnya ditarik garis lurus ke arah Selatan, menuju ke titik OD.22 dengan koordinat:
110°25'57" BT ----- 05°52'44,5" LS	selanjutnya ditarik garis lurus ke arah Barat, menuju ke titik OD.23 dengan koordinat:
110°25'55,9" BT ----- 05°52'44,1" LS	selanjutnya ditarik garis lurus ke arah Utara, menuju ke titik OD.24 dengan koordinat:

110°25'56,3" BT ----- 05°52'42,4" LS	selanjutnya ditarik garis lurus ke arah Timur, menuju ke titik OD.25 dengan koordinat:
110°25'56,8" BT ----- 05°52'42,2" LS	selanjutnya ditarik garis lurus ke arah Utara, menuju ke titik OD.26 dengan koordinat:
110°25'56,8" BT ----- 05°52'42" LS	selanjutnya ditarik garis lurus ke arah Barat Laut, menuju ke titik OD.27 dengan koordinat:
110°25'56,5" BT ----- 05°52'41,4" LS	selanjutnya ditarik garis lurus ke arah Utara, menuju ke titik OD.28 dengan koordinat:
110°25'56,5" BT ----- 05°52'41,2" LS	selanjutnya ditarik garis lurus ke arah Timur, menuju ke titik OD.29 dengan koordinat:
110°25'56,7" BT ----- 05°52'41,1" LS	selanjutnya ditarik garis lurus ke arah Utara, menuju ke titik OD.30 dengan koordinat:
110°25'56,8" BT ----- 05°52'40,9" LS	selanjutnya ditarik garis lurus ke arah Utara, menuju ke titik OD.31 dengan koordinat:
110°25'56,7" BT ----- 05°52'40,5" LS	selanjutnya ditarik garis lurus ke arah Utara, menuju ke titik OD.32 dengan koordinat:
110°25'56,8" BT ----- 05°52'39,3" LS	selanjutnya ditarik garis lurus ke arah Utara, menuju ke titik OD.33 dengan koordinat:
110°25'56,6" BT ----- 05°52'38,8" LS	selanjutnya ditarik garis lurus ke arah Utara, menuju ke titik OD.34 dengan koordinat:
110°25'56,6" BT ----- 05°52'37,8" LS	selanjutnya ditarik garis lurus ke arah Utara, menuju ke titik OD.35 dengan koordinat:
110°25'56,6" BT ----- 05°52'37,2" LS	selanjutnya ditarik garis lurus ke arah Timur Laut, menuju ke titik OD.36 dengan koordinat:
110°25'57,3" BT ----- 05°52'36,9" LS	selanjutnya ditarik garis lurus ke arah Utara, menuju ke titik OD.37 dengan koordinat:
110°25'57,5" BT ----- 05°52'36,4" LS	selanjutnya ditarik garis lurus ke arah Barat Laut, menuju ke titik OD.38 dengan koordinat:

110°25'57" BT ----- 05°52'36,1" LS	selanjutnya ditarik garis lurus ke arah Timur Laut, menuju ke titik OD.39 dengan koordinat:
110°25'57,7" BT ----- 05°52'35" LS	selanjutnya ditarik garis lurus ke arah Utara, menuju ke titik OD.40 dengan koordinat:
110°25'58" BT ----- 05°52'33,3" LS	selanjutnya ditarik garis lurus ke arah Timur, menuju ke titik OD.41 dengan koordinat:
110°25'58,6" BT ----- 05°52'33,3" LS	selanjutnya ditarik garis lurus ke arah Utara, menuju ke titik OD.42 dengan koordinat:
110°25'58,9" BT ----- 05°52'32,2" LS	selanjutnya ditarik garis lurus ke arah Timur, menuju ke titik OD.43 dengan koordinat:
110°26'0,4" BT ----- 05°52'32,8" LS	selanjutnya ditarik garis lurus ke arah Tenggara, menuju ke titik OD.44 dengan koordinat:
110°26'6,4" BT ----- 05°52'38,5" LS	selanjutnya ditarik garis lurus ke arah Barat Daya, menuju ke titik OD.45 dengan koordinat:
110°26'4,3" BT ----- 05°52'41,2" LS	selanjutnya ditarik garis lurus ke arah Tenggara, menuju ke titik OD.46 dengan koordinat:
110°26'11,1" BT ----- 05°52'47,3" LS	selanjutnya ditarik garis lurus ke arah Tenggara, menuju ke titik OD.47 dengan koordinat:
110°26'18,1" BT ----- 05°52'52,2" LS	selanjutnya ditarik garis lurus ke arah Selatan, menuju ke titik OD.48 dengan koordinat:
110°26'17,8" BT ----- 05°52'54" LS	selanjutnya ditarik garis lurus ke arah Barat Laut, menuju ke titik OD.1 dengan koordinat:
110°26'16,7" BT ----- 05°52'53,3" LS	

2. WOD2 terdiri dari operasional darat yang berada di belakang kantor PPP Karimunjawa sebagai daerah pengembangan pelabuhan (kondisi eksisting daerah surut terendah berupa karang mati) dengan luas kurang lebih 2,51 Ha (dua koma lima satu hektare) dimulai dengan titik OD.49 koordinat:

110°26'0,7" BT ----- 05°52'49,3" LS	selanjutnya ditarik garis lurus ke arah Tenggara, menuju ke titik OD.50 dengan koordinat:
---	---

$\begin{array}{r} 110^{\circ}26'1,4'' \text{ BT} \\ \hline 05^{\circ}52'50,6'' \text{ LS} \end{array}$	<p>selanjutnya ditarik garis lurus ke arah Barat Daya, menuju ke titik OD.51 dengan koordinat:</p>
$\begin{array}{r} 110^{\circ}25'57,2'' \text{ BT} \\ \hline 05^{\circ}52'56,8'' \text{ LS} \end{array}$	<p>selanjutnya ditarik garis lurus ke arah Barat Laut, menuju ke titik OD.52 dengan koordinat:</p>
$\begin{array}{r} 110^{\circ}25'53,2'' \text{ BT} \\ \hline 05^{\circ}52'54,5'' \text{ LS} \end{array}$	<p>selanjutnya ditarik garis lurus ke arah Timur Laut, menuju ke titik OD.53 dengan koordinat:</p>
$\begin{array}{r} 110^{\circ}25'55,2'' \text{ BT} \\ \hline 05^{\circ}52'51,8'' \text{ LS} \end{array}$	<p>selanjutnya ditarik garis lurus ke arah Timur Laut, menuju ke titik OD.54 dengan koordinat:</p>
$\begin{array}{r} 110^{\circ}25'55,7'' \text{ BT} \\ \hline 05^{\circ}52'51,5'' \text{ LS} \end{array}$	<p>selanjutnya ditarik garis lurus ke arah Timur Laut, menuju ke titik OD.55 dengan koordinat:</p>
$\begin{array}{r} 110^{\circ}25'56,6'' \text{ BT} \\ \hline 05^{\circ}52'51,1'' \text{ LS} \end{array}$	<p>selanjutnya ditarik garis lurus ke arah Timur, menuju ke titik OD.56 dengan koordinat:</p>
$\begin{array}{r} 110^{\circ}25'56,9'' \text{ BT} \\ \hline 05^{\circ}52'51,1'' \text{ LS} \end{array}$	<p>selanjutnya ditarik garis lurus ke arah Timur, menuju ke titik OD.57 dengan koordinat:</p>
$\begin{array}{r} 110^{\circ}25'57,3'' \text{ BT} \\ \hline 05^{\circ}52'51'' \text{ LS} \end{array}$	<p>selanjutnya ditarik garis lurus ke arah Timur Laut, menuju ke titik OD.49 dengan koordinat:</p>
$\begin{array}{r} 110^{\circ}26'0,7'' \text{ BT} \\ \hline 05^{\circ}52'49,3'' \text{ LS} \end{array}$	

B. Batas-batas Wilayah Operasional Perairan seluas 51,32 Ha (lima puluh satu koma tiga dua hektare) dimulai dari titik OP.1 dengan koordinat:

$\begin{array}{r} 110^{\circ}25'54,4'' \text{ BT} \\ \hline 05^{\circ}52'46,7'' \text{ LS} \end{array}$	<p>selanjutnya ditarik garis lurus ke arah Selatan, menuju ke titik OP.2 dengan koordinat:</p>
$\begin{array}{r} 110^{\circ}25'54,5'' \text{ BT} \\ \hline 05^{\circ}52'47,1'' \text{ LS} \end{array}$	<p>selanjutnya ditarik garis lurus ke arah Barat Daya menuju ke titik OP.3 dengan koordinat:</p>
$\begin{array}{r} 110^{\circ}25'51,2'' \text{ BT} \\ \hline 05^{\circ}52'53,3'' \text{ LS} \end{array}$	<p>selanjutnya ditarik garis lurus ke arah Tenggara menuju ke titik OP.4 dengan koordinat:</p>
$\begin{array}{r} 110^{\circ}25'53,1'' \text{ BT} \\ \hline 05^{\circ}52'54,6'' \text{ LS} \end{array}$	<p>selanjutnya ditarik garis lurus ke arah Tenggara menuju ke titik OP.5 dengan koordinat:</p>

110°25'57,3" BT ----- 05°52'56,8" LS	selanjutnya ditarik garis lurus ke arah Timur Laut menuju ke titik OP.6 dengan koordinat:
110°26'1,5" BT ----- 05°52'50,6" LS	selanjutnya ditarik garis lurus ke arah Tenggara menuju ke titik OP.7 dengan koordinat:
110°26'2,3" BT ----- 05°52'51,4" LS	selanjutnya ditarik garis lurus ke arah Timur Laut menuju ke titik OP.8 dengan koordinat:
110°26'3,2" BT ----- 05°52'50,1" LS	selanjutnya ditarik garis lurus ke arah Utara menuju ke titik OP.9 dengan koordinat:
110°26'3,1" BT ----- 05°52'49,8" LS	selanjutnya ditarik garis lurus ke arah Timur Laut menuju ke titik OP.10 dengan koordinat:
110°26'4,5" BT ----- 05°52'49,1" LS	selanjutnya ditarik garis lurus ke arah Timur menuju ke titik OP.11 dengan koordinat:
110°26'5,6" BT ----- 05°52'48,8" LS	selanjutnya ditarik garis lurus ke arah Tenggara menuju ke titik OP.12 dengan koordinat:
110°26'6" BT ----- 05°52'49" LS	selanjutnya ditarik garis lurus ke arah Utara menuju ke titik OP.13 dengan koordinat:
110°26'6,2" BT ----- 05°52'48,7" LS	selanjutnya ditarik garis lurus ke arah Timur menuju ke titik OP.14 dengan koordinat:
110°26'7,5" BT ----- 05°52'48,4" LS	selanjutnya ditarik garis lurus ke arah Tenggara menuju ke titik OP.15 dengan koordinat:
110°26'8,3" BT ----- 05°52'49,3" LS	selanjutnya ditarik garis lurus ke arah Timur menuju ke titik OP.16 dengan koordinat:
110°26'9,4" BT ----- 05°52'49,3" LS	selanjutnya ditarik garis lurus ke arah Timur Laut menuju ke titik OP.17 dengan koordinat:
110°26'9,7" BT ----- 05°52'49,1" LS	selanjutnya ditarik garis lurus ke arah Tenggara menuju ke titik OP.18 dengan koordinat:
110°26'9,9" BT ----- 05°52'49,3" LS	selanjutnya ditarik garis lurus ke arah Selatan menuju ke titik OP.19 dengan koordinat:

110°26'9,9" BT

 05°52'49,7" LS selanjutnya ditarik garis lurus ke arah Tenggara
 menuju ke titik OP.20 dengan koordinat:

110°26'10,8" BT

 05°52'50,5" LS selanjutnya ditarik garis lurus ke arah Selatan
 menuju ke titik OP.21 dengan koordinat:

110°26'10,8" BT

 05°52'50,8" LS selanjutnya ditarik garis lurus ke arah Timur
 menuju ke titik OP.22 dengan koordinat:

110°26'11,2" BT

 05°52'50,9" LS selanjutnya ditarik garis lurus ke arah Timur
 menuju ke titik OP.23 dengan koordinat:

110°26'11,6" BT

 05°52'51" LS selanjutnya ditarik garis lurus ke arah Tenggara
 menuju ke titik OP.24 dengan koordinat:

110°26'11,9" BT

 05°52'51,5" LS selanjutnya ditarik garis lurus ke arah Tenggara
 menuju ke titik OP.25 dengan koordinat:

110°26'13" BT

 05°52'52" LS selanjutnya ditarik garis lurus ke arah Tenggara
 menuju ke titik OP.26 dengan koordinat:

110°26'18,3" BT

 05°52'54,2" LS selanjutnya ditarik garis lurus ke arah Tenggara
 menuju ke titik OP.27 dengan koordinat:

110°26'18,7" BT

 05°52'54,3" LS selanjutnya ditarik garis lurus ke arah Timur
 menuju ke titik OP.28 dengan koordinat:

110°26'20,7" BT

 05°52'54,2" LS selanjutnya ditarik garis lurus ke arah Tenggara
 menuju ke titik OP.29 dengan koordinat:

110°26'22,6" BT

 05°52'56,2" LS selanjutnya ditarik garis lurus ke arah Barat Daya
 menuju ke titik OP.30 dengan koordinat:

110°26'17,8" BT

 05°53'6,9" LS selanjutnya ditarik garis lurus ke arah Barat Daya
 menuju ke titik OP.31 dengan koordinat:

110°26'14,8" BT

 05°53'11,5" LS selanjutnya ditarik garis lurus ke arah Barat
 menuju ke titik OP.32 dengan koordinat:

110°26'0,7" BT

 05°53'8,6" LS selanjutnya ditarik garis lurus ke arah Barat
 menuju ke titik OP.33 dengan koordinat:

110°25'51,2" BT selanjutnya ditarik garis lurus ke arah Barat Laut

menuju ke titik OP.34 dengan koordinat:
05°53'6,1" LS

110°25'47" BT selanjutnya ditarik garis lurus ke arah Utara

menuju ke titik OP.35 dengan koordinat:
05°52'59,4" LS

110°25'45,6" BT selanjutnya ditarik garis lurus ke arah Utara

menuju ke titik OP.36 dengan koordinat:
05°52'55" LS

110°25'46,4" BT selanjutnya ditarik garis lurus ke arah Timur

menuju ke titik OP.37 dengan koordinat:
05°52'46,8" LS

110°25'53,8" BT selanjutnya ditarik garis lurus ke arah Tenggara

menuju ke titik OP.1 dengan koordinat:
05°52'46,1" LS

110°25'54,4" BT

05°52'46,7" LS

MENTERI KELAUTAN DAN PERIKANAN
REPUBLIK INDONESIA,

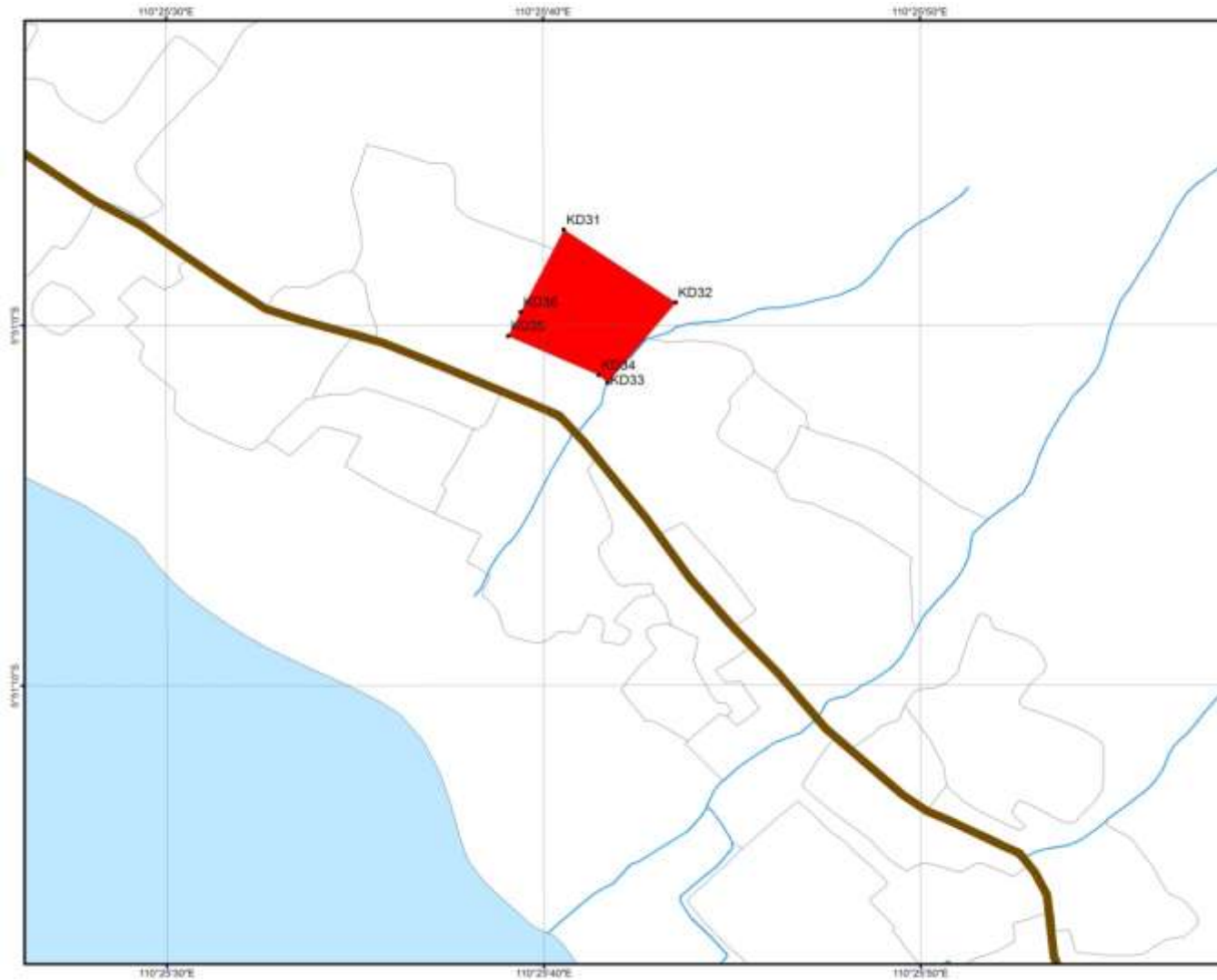
ttd.

SUSI PUDJIASTUTI

Salinan sesuai dengan aslinya
Kepala Biro Hukum dan Organisasi,



PETA WILAYAH KERJA DAN WILAYAH PENGOPERASIAN PELABUHAN PERIKANAN PANTAI KARIMUNJAWA

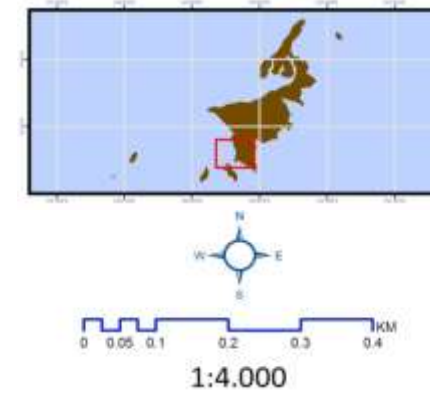


Salinan sesuai dengan aslinya
Kepala Biro Hukum dan Organisasi,



Keterangan:

 : Wilayah Kerja Daratan IV



Sumber:

1. Peta Rupa Bumi Indonesia (RBI)
2. Citra Alos Perekaman 2012
3. Citra Landsat Perekaman 13 September 2013
4. Survey Lapangan, 2013

Mengetahui,
Direktur Pelabuhan Perikanan

Diusulkan oleh,
Kepala Dinas Kelautan dan
Perikanan Provinsi Jawa Tengah

ttd.

ttd.

Agus Suherman

Lalu M. Syafriadi

MENTERI KELAUTAN DAN PERIKANAN
REPUBLIK INDONESIA,

ttd.

SUSI PUDJIASTUTI