



KEPUTUSAN
MENTERI KELAUTAN DAN PERIKANAN REPUBLIK INDONESIA
NOMOR 51/KEPMEN-KP/2019

TENTANG

KAWASAN KONSERVASI PESISIR DAN PULAU-PULAU KECIL
PARIGI MOUTONG, POSO, TOJO UNA-UNA, DAN PERAIRAN SEKITARNYA
DI PROVINSI SULAWESI TENGAH

DENGAN RAHMAT TUHAN YANG MAHA ESA

MENTERI KELAUTAN DAN PERIKANAN REPUBLIK INDONESIA,

- Menimbang : a. bahwa dalam rangka melindungi, melestarikan, dan memanfaatkan potensi perikanan dan adanya habitat penting seperti terumbu karang, lamun, mangrove, sumber daya ikan ekonomis penting seperti ikan ekor kuning, ikan katamba, ikan butana, ikan bibir tebal, ikan lencam, ikan brajanata, ikan kuniran, ikan baronang, ikan kerapu penyu, mba-mba (migrasi mba-mba) kima, bambu laut, sidat (migrasi katadromous) dari Danau Poso, perlu dilakukan perlindungan terhadap pesisir dan pulau-pulau kecil di Parigi Moutong, Poso, Tojo Una-Una, dan perairan sekitarnya di Provinsi Sulawesi Tengah;
- b. bahwa pesisir dan pulau-pulau kecil di Parigi Moutong, Poso, Tojo Una-Una, dan perairan sekitarnya di Provinsi Sulawesi Tengah berpeluang besar untuk menunjang pengembangan wisata pesisir dan pulau-pulau kecil yang berkelanjutan;
- c. bahwa berdasarkan pertimbangan sebagaimana dimaksud dalam huruf a dan huruf b, perlu menetapkan Keputusan Menteri Kelautan dan Perikanan tentang Kawasan Konservasi Pesisir dan Pulau-pulau Kecil Parigi Moutong, Poso, Tojo Una-Una, dan Perairan Sekitarnya di Provinsi Sulawesi Tengah;
- Mengingat : 1. Peraturan Presiden Nomor 63 Tahun 2015 tentang Kementerian Kelautan dan Perikanan (Lembaran Negara Republik Indonesia Tahun 2015 Nomor 111), sebagaimana telah diubah dengan Peraturan Presiden Nomor 2 Tahun 2017 tentang Perubahan atas Peraturan Presiden Nomor 63 Tahun 2015 tentang Kementerian Kelautan dan Perikanan (Lembaran Negara Republik Indonesia Tahun 2017 Nomor 5);
2. Peraturan Presiden Nomor 68 Tahun 2019 tentang Organisasi Kementerian Negara (Lembaran Negara Republik Indonesia Tahun 2019 Nomor 203);

3. Peraturan Menteri Kelautan dan Perikanan Nomor PER.17/MEN/2008 tentang Kawasan Konservasi di Wilayah Pesisir dan Pulau-Pulau Kecil;
4. Peraturan Menteri Kelautan dan Perikanan Nomor PER.25/MEN/2012 tentang Pembentukan Peraturan Perundang-Undangan di Lingkungan Kementerian Kelautan dan Perikanan (Berita Negara Republik Indonesia Tahun 2013 Nomor 1), sebagaimana telah diubah dengan Peraturan Menteri Kelautan dan Perikanan Nomor 49/PERMEN-KP/2017 tentang Perubahan atas Peraturan Menteri Kelautan dan Perikanan Nomor PER.25/MEN/2012 tentang Pembentukan Peraturan Perundang-Undangan di Lingkungan Kementerian Kelautan dan Perikanan (Berita Negara Republik Indonesia Tahun 2017 Nomor 1521);
5. Peraturan Menteri Kelautan dan Perikanan Nomor 6/PERMEN-KP/2017 tentang Organisasi dan Tata Kerja Kementerian Kelautan dan Perikanan (Berita Negara Republik Indonesia Tahun 2017 Nomor 220), sebagaimana telah diubah dengan Peraturan Menteri Kelautan dan Perikanan Nomor 7/PERMEN-KP/2018 tentang Perubahan atas Peraturan Menteri Kelautan dan Perikanan Nomor 6/PERMEN-KP/2017 tentang Organisasi dan Tata Kerja Kementerian Kelautan dan Perikanan (Berita Negara Republik Indonesia Tahun 2018 Nomor 317);

MEMUTUSKAN:

- Menetapkan : KEPUTUSAN MENTERI KELAUTAN DAN PERIKANAN TENTANG KAWASAN KONSERVASI PESISIR DAN PULAU-PULAU KECIL PARIGI MOUTONG, POSO, TOJO UNA-UNA, DAN PERAIRAN SEKITARNYA DI PROVINSI SULAWESI TENGAH.
- KESATU : Menetapkan pesisir dan pulau-pulau kecil di Parigi Moutong, Poso, Tojo Una-Una, dan Perairan Sekitarnya sebagai Kawasan Konservasi Pesisir dan Pulau-Pulau Kecil Parigi Moutong, Poso, Tojo Una-Una, dan Perairan Sekitarnya di Provinsi Sulawesi Tengah.
- KEDUA : Kawasan Konservasi Pesisir dan Pulau-Pulau Kecil Parigi Moutong, Poso, Tojo Una-Una, dan Perairan Sekitarnya di Provinsi Sulawesi Tengah sebagaimana dimaksud diktum KESATU dikelola sebagai Taman Pesisir Parigi Moutong, Poso, Tojo Una-Una, dan Perairan Sekitarnya di Provinsi Sulawesi Tengah.
- KETIGA : Taman Pesisir Parigi Moutong, Poso, Tojo Una-Una, dan Perairan Sekitarnya di Provinsi Sulawesi Tengah sebagaimana dimaksud diktum KEDUA dengan luas keseluruhan 128.689,86 (seratus dua puluh delapan ribu enam ratus delapan puluh sembilan koma delapan enam) Hektare, meliputi:
- a. Area I
Parigi Moutong dengan luas 112.146,52 (seratus dua belas ribu seratus empat puluh enam koma lima dua) Hektare, yang terdiri atas:

1. zona inti dengan luas 3.113,90 (tiga ribu seratus tiga belas koma sembilan nol) Hektare;
 2. zona pemanfaatan terbatas, yang meliputi:
 - a) sub zona penangkapan ikan dengan luas 98.961,27 (sembilan puluh delapan ribu sembilan ratus enam puluh satu koma dua tujuh) Hektare;
 - b) sub zona perikanan budidaya dengan luas 1.678,91 (seribu enam ratus tujuh puluh delapan koma sembilan satu) Hektare; dan
 - c) sub zona wisata bahari dengan luas 129,98 (seratus dua puluh sembilan koma sembilan delapan) Hektare.
 3. zona lainnya berupa sub zona rehabilitasi dengan luas 8.262,46 (delapan ribu dua ratus enam puluh dua koma empat enam) Hektare.
- b. Area II
- Parigi Moutong dengan luas 7.735,71 (tujuh ribu tujuh ratus tiga puluh lima koma tujuh satu) Hektare, yang terdiri atas:
1. zona inti dengan luas 235,33 (dua ratus tiga puluh lima koma tiga tiga) Hektare;
 2. zona pemanfaatan terbatas meliputi:
 - a) sub zona penangkapan ikan dengan luas 6.318,81 (enam ribu tiga ratus delapan belas koma delapan satu) Hektare;
 - b) sub zona perikanan budidaya dengan luas 960,87 (sembilan ratus enam puluh koma delapan tujuh) Hektare; dan
 - c) sub zona wisata bahari dengan luas 220,70 (dua ratus dua puluh koma tujuh nol) Hektare.
- c. Area III
- Parigi Moutong dengan luas 1.311,37 (seribu tiga ratus sebelas koma tiga tujuh) hektare, yang terdiri atas:
1. zona inti dengan luas 48,99 (empat puluh delapan koma sembilan sembilan) Hektare; dan
 2. zona pemanfaatan terbatas berupa sub zona penangkapan ikan dengan luas 1.262,38 (seribu dua ratus enam puluh dua koma tiga delapan) Hektare.
- d. Area IV
- Poso dengan luas 29,17 (dua puluh sembilan koma satu tujuh) Hektare, yang terdiri atas:
1. zona inti dengan luas 1,90 (satu koma sembilan nol) Hektare; dan
 2. zona pemanfaatan terbatas berupa sub zona penangkapan ikan dengan luas 27,27 (dua puluh tujuh koma dua tujuh) Hektare.
- e. Area V
- Poso dengan luas 47,37 (empat puluh tujuh koma tiga tujuh) Hektare, yang terdiri atas:
1. zona inti dengan luas 23,12 (dua puluh tiga koma satu dua) Hektare; dan

2. zona pemanfaatan terbatas berupa sub zona penangkapan ikan dengan luas 24,25 (dua puluh empat koma dua lima) Hektare.

f. Area VI

Poso dengan luas 6,32 (enam koma tiga dua) Hektare berupa sub zona penangkapan ikan dengan luas 6,32 (enam koma tiga dua) Hektare;

g. Area VII

Tojo Una-Una dengan luas 7.413,40 (tujuh ribu empat ratus tiga belas koma empat nol) Hektare, yang terdiri atas:

1. zona inti dengan luas 91,82 (sembilan puluh satu koma delapan dua) Hektare;
2. zona pemanfaatan terbatas, yang meliputi:
 - a) sub zona penangkapan ikan dengan luas 6.506,35 (enam ribu lima ratus enam koma tiga lima) Hektare; dan
 - b) sub zona wisata bahari dengan luas 314,96 (tiga ratus empat belas koma sembilan enam) Hektare;
3. zona lainnya berupa sub zona rehabilitasi dengan luas 500,27 (lima ratus koma dua tujuh) Hektare.

- KEEMPAT : Taman Pesisir Parigi Moutong, Poso, Tojo Una-Una, dan Perairan Sekitarnya di Provinsi Sulawesi Tengah sebagaimana dimaksud diktum KETIGA dengan batas koordinat dan peta sebagaimana tercantum dalam Lampiran I dan Lampiran II yang merupakan bagian tidak terpisahkan dari Keputusan Menteri ini.
- KELIMA : Menunjuk Pemerintah Daerah Provinsi Sulawesi Tengah untuk melakukan pengelolaan Taman Pesisir Parigi Moutong, Poso, Tojo Una-Una, dan Perairan Sekitarnya di Provinsi Sulawesi Tengah yang meliputi penunjukan organisasi pengelola dan melakukan sosialisasi kawasan.
- KEENAM : Keputusan Menteri ini mulai berlaku pada tanggal ditetapkan.

Ditetapkan di Jakarta
pada tanggal 27 November 2019

MENTERI KELAUTAN DAN PERIKANAN
REPUBLIK INDONESIA,

ttd.

EDHY PRABOWO

Salinan sesuai dengan aslinya
Kepala Biro Hukum dan Organisasi


Tini Mariani


LAMPIRAN I
KEPUTUSAN MENTERI KELAUTAN DAN PERIKANAN
REPUBLIK INDONESIA
NOMOR 51/KEPMEN-KP/2019
TENTANG
KAWASAN KONSERVASI PESISIR DAN PULAU-
PULAU KECIL PARIGI MOUTONG, POSO, TOJO UNA-
UNA, DAN PERAIRAN SEKITARNYA DI PROVINSI
SULAWESI TENGAH

BATAS KOORDINAT
KAWASAN KONSERVASI PESISIR DAN PULAU-PULAU KECIL PARIGI
MOUTONG, POSO, TOJO UNA-UNA DAN PERAIRAN SEKITARNYA
DI PROVINSI SULAWESI TENGAH

a. Area I

Titik Koordinat Batas Terluar

Nomor Titik Peta	Koordinat	
	Bujur Timur (BT)	Lintang Utara (LU)
1	120° 42' 31,49"	0° 29' 53,24"
2	120° 42' 20,41"	0° 29' 3,32"
3	120° 41' 35,22"	0° 25' 38,24"
4	120° 54' 53,04"	0° 22' 44,02"
5	121° 8' 1,11"	0° 21' 4,66"
6	121° 17' 23,05"	0° 20' 23,54"
7	121° 17' 23,05"	0° 16' 3,13"
8	121° 1' 51,06"	0° 14' 30,62"
9	120° 50' 56,61"	0° 19' 49,27"
10	120° 38' 1,67"	0° 17' 17,27"
11	120° 29' 14,05"	0° 22' 25,95"
12	120° 33' 57,22"	0° 30' 40,67"

Titik Koordinat Batas Zona Inti

Nomor Titik Peta	Koordinat	
	Bujur Timur (BT)	Lintang Utara (LU)
24	120° 35' 19,93"	0° 24' 47,78"
25	120° 36' 40,24"	0° 25' 41,22"
26	120° 39' 44,04"	0° 22' 32,91"
27	120° 41' 8,60"	0° 22' 29,71"
28	120° 41' 42,22"	0° 21' 23,16"
29	120° 40' 47,49"	0° 21' 2,96"
30	120° 39' 24,53"	0° 22' 0,08"
31	120° 39' 11,66"	0° 22' 10,24"
32	120° 38' 0,37"	0° 22' 55,31"
33	120° 37' 53,32"	0° 22' 58,25"
34	120° 36' 59,51"	0° 23' 42,47"
35	120° 36' 48,27"	0° 23' 56,37"
36	120° 36' 22,86"	0° 23' 41,25"
46	120° 48' 53,28"	0° 21' 54,42"
47	120° 49' 30,88"	0° 22' 8,33"
48	120° 50' 29,08"	0° 21' 23,24"
49	120° 48' 40,79"	0° 20' 46,58"
50	120° 48' 45,37"	0° 21' 37,90"

Nomor Titik Peta	Koordinat	
	Bujur Timur (BT)	Lintang Utara (LU)
51	120° 50' 44,97"	0° 22' 43,21"
52	120° 51' 22,40"	0° 22' 56,27"
53	120° 51' 32,11"	0° 22' 22,45"
54	120° 50' 56,55"	0° 22' 5,53"

Titik Koordinat Batas Zona Pemanfaatan Terbatas
a. Sub Zona Penangkapan Ikan

Nomor Titik Peta	Koordinat	
	Bujur Timur (BT)	Lintang Utara (LU)
2	120° 42' 20,41"	0° 29' 3,32"
3	120° 41' 35,23"	0° 25' 38,24"
4	120° 54' 53,04"	0° 22' 44,02"
5	121° 8' 1,11"	0° 21' 4,66"
6	121° 17' 23,05"	0° 20' 23,54"
7	121° 17' 23,05"	0° 16' 3,13"
8	121° 1' 51,06"	0° 14' 30,62"
9	120° 50' 56,61"	0° 19' 49,27"
10	120° 38' 1,67"	0° 17' 17,27"
11	120° 29' 14,05"	0° 22' 25,95"
12	120° 33' 57,22"	0° 30' 40,67"
13	120° 34' 30,01"	0° 30' 39,77"
14	120° 34' 38,50"	0° 30' 24,09"
15	120° 35' 49,60"	0° 30' 52,30"
16	120° 35' 40,70"	0° 31' 9,26"
17	120° 38' 21,35"	0° 31' 2,71"
18	120° 37' 57,35"	0° 30' 10,07"
19	120° 32' 56,78"	0° 25' 28,15"
20	120° 34' 4,68"	0° 24' 31,81"
21	120° 32' 56,83"	0° 23' 1,61"
22	120° 30' 45,93"	0° 22' 8,03"
23	120° 30' 38,35"	0° 23' 13,97"
24	120° 35' 19,93"	0° 24' 47,78"
25	120° 36' 40,24"	0° 25' 41,22"
26	120° 39' 44,04"	0° 22' 32,91"
27	120° 41' 8,60"	0° 22' 29,71"
28	120° 41' 42,22"	0° 21' 23,16"
29	120° 40' 47,49"	0° 21' 2,96"
30	120° 39' 24,53"	0° 22' 0,08"
31	120° 39' 11,66"	0° 22' 10,24"
32	120° 38' 0,37"	0° 22' 55,31"
33	120° 37' 53,32"	0° 22' 58,25"
34	120° 36' 59,51"	0° 23' 42,47"
35	120° 36' 48,27"	0° 23' 56,37"
36	120° 36' 22,86"	0° 23' 41,25"
37	120° 41' 28,89"	0° 22' 47,71"
38	120° 43' 7,77"	0° 23' 24,33"
39	120° 43' 51,42"	0° 22' 25,15"
40	120° 42' 7,83"	0° 21' 46,75"
41	120° 36' 35,05"	0° 20' 49,22"
42	120° 44' 10,84"	0° 20' 49,33"

Nomor Titik Peta	Koordinat	
	Bujur Timur (BT)	Lintang Utara (LU)
43	120° 43' 27,22"	0° 19' 27,59"
44	120° 39' 39,34"	0° 18' 17,08"
45	120° 36' 5,98"	0° 19' 24,66"
46	120° 48' 53,28"	0° 21' 54,42"
47	120° 49' 30,88"	0° 22' 8,33"
48	120° 50' 29,08"	0° 21' 23,24"
49	120° 48' 40,79"	0° 20' 46,58"
50	120° 48' 45,37"	0° 21' 37,90"
51	120° 50' 44,97"	0° 22' 43,21"
52	120° 51' 22,40"	0° 22' 56,27"
53	120° 51' 32,11"	0° 22' 22,45"
54	120° 50' 56,55"	0° 22' 5,53"
55	120° 55' 29,25"	0° 20' 6,43"
56	120° 57' 11,62"	0° 19' 33,40"
57	120° 56' 42,54"	0° 18' 20,10"
58	120° 55' 0,69"	0° 19' 2,37"

b. Sub Zona Perikanan Budidaya

Nomor Titik Peta	Koordinat	
	Bujur Timur (BT)	Lintang Utara (LU)
1	120° 42' 31,49"	0° 29' 53,24"
2	120° 42' 20,41"	0° 29' 3,32"
17	120° 38' 21,35"	0° 31' 2,71"
18	120° 37' 57,31"	0° 30' 10,07"

c. Sub Zona Wisata Bahari

Nomor Titik Peta	Koordinat	
	Bujur Timur (BT)	Lintang Utara (LU)
13	120° 34' 30,01"	0° 30' 39,77"
14	120° 34' 38,50"	0° 30' 24,09"
15	120° 35' 49,60"	0° 30' 52,30"
16	120° 35' 40,70"	0° 31' 9,26"

Titik Koordinat Batas Zona Lainnya
Sub Zona Rehabilitasi

Nomor Titik Peta	Koordinat	
	Bujur Timur (BT)	Lintang Utara (LS)
19	120° 32' 56,78"	0° 25' 28,15"
20	120° 34' 4,68"	0° 24' 31,81"
21	120° 32' 56,83"	0° 23' 1,61"
22	120° 30' 45,93"	0° 22' 8,03"
23	120° 30' 38,35"	0° 23' 13,97"
37	120° 41' 28,89"	0° 22' 47,71"
38	120° 43' 7,77"	0° 23' 24,33"
39	120° 43' 51,42"	0° 22' 25,15"
40	120° 42' 7,83"	0° 21' 46,75"
41	120° 36' 35,05"	0° 20' 49,22"
42	120° 44' 10,84"	0° 20' 49,33"

Nomor Titik Peta	Koordinat	
	Bujur Timur (BT)	Lintang Utara (LS)
43	120° 43' 27,22"	0° 19' 27,59"
44	120° 39' 39,34"	0° 18' 17,08"
45	120° 36' 5,98"	0° 19' 24,66"
55	120° 55' 29,25"	0° 20' 6,43"
56	120° 57' 11,62"	0° 19' 33,40"
57	120° 56' 42,54"	0° 18' 20,10"
58	120° 55' 0,69"	0° 19' 2,37"

b. Area II

Titik Koordinat Batas Terluar

Nomor Titik Peta	Koordinat	
	Bujur Timur (BT)	Lintang Selatan (LS)
59	120° 1' 54,71"	0° 20' 43,10"
60	120° 2' 7,32"	0° 20' 43,29"
61	120° 2' 37,76"	0° 20' 43,76"
62	120° 5' 14,57"	0° 26' 31,93"
63	120° 5' 17,74"	0° 26' 38,92"
64	120° 5' 34,07"	0° 27' 15,06"
65	120° 5' 37,33"	0° 27' 22,29"
66	120° 5' 15,82"	0° 27' 47,49"
67	120° 4' 47,31"	0° 28' 20,93"
68	120° 4' 44,31"	0° 28' 24,44"
69	120° 4' 27,32"	0° 28' 44,32"
70	120° 4' 2,71"	0° 30' 27,08"
71	120° 5' 36,93"	0° 38' 8,53"
72	120° 3' 55,55"	0° 38' 47,40"

Titik Koordinat Batas Zona Inti

Nomor Titik Peta	Koordinat	
	Bujur Timur (BT)	Lintang Selatan (LS)
89	120° 4' 28,99"	0° 26' 48,08"
90	120° 4' 30,54"	0° 26' 39,40"
91	120° 4' 47,32"	0° 26' 43,06"
92	120° 4' 41,33"	0° 27' 5,11"
93	120° 4' 26,05"	0° 27' 2,10"
94	120° 4' 27,29"	0° 26' 56,85"
97	120° 4' 31,09"	0° 27' 55,04"
98	120° 4' 52,39"	0° 28' 7,43"
99	120° 4' 26,96"	0° 28' 37,38"
100	120° 4' 8,33"	0° 28' 20,68"
113	120° 3' 41,68"	0° 36' 2,66"
114	120° 4' 13,99"	0° 36' 2,67"
115	120° 4' 13,97"	0° 36' 30,84"
116	120° 3' 44,89"	0° 36' 30,83"
123	120° 4' 0,25"	0° 37' 53,93"
124	120° 4' 18,77"	0° 37' 52,54"
125	120° 4' 20,38"	0° 38' 12,26"
126	120° 4' 0,99"	0° 38' 12,25"

Titik Koordinat Batas Zona Pemanfaatan Terbatas
a. Sub Zona Penangkapan Ikan

Nomor Titik Peta	Koordinat	
	Bujur Timur (BT)	Lintang Selatan (LS)
60	120° 2' 7,32"	0° 20' 43,29"
61	120° 2' 37,76"	0° 20' 43,76"
62	120° 5' 14,57"	0° 26' 31,93"
63	120° 5' 17,74"	0° 26' 38,92"
64	120° 5' 34,07"	0° 27' 15,06"
66	120° 5' 15,82"	0° 27' 47,49"
67	120° 4' 47,31"	0° 28' 20,93"
68	120° 4' 44,31"	0° 28' 24,44"
69	120° 4' 27,32"	0° 28' 44,32"
70	120° 4' 2,71"	0° 30' 27,08"
71	120° 5' 36,93"	0° 38' 8,53"
72	120° 3' 55,55"	0° 38' 47,40"
73	120° 2' 12,17"	0° 22' 1,01"
74	120° 2' 24,50"	0° 21' 57,55"
75	120° 2' 5,02"	0° 22' 17,63"
76	120° 2' 39,03"	0° 22' 11,64"
77	120° 2' 39,02"	0° 22' 39,81"
78	120° 2' 24,45"	0° 22' 42,41"
79	120° 2' 29,22"	0° 23' 16,62"
80	120° 2' 53,55"	0° 23' 5,16"
81	120° 3' 21,00"	0° 23' 36,16"
82	120° 3' 56,52"	0° 24' 38,15"
83	120° 4' 1,36"	0° 24' 52,23"
84	120° 4' 15,88"	0° 25' 45,76"
85	120° 4' 8,86"	0° 25' 51,20"
86	120° 4' 24,27"	0° 26' 33,60"
87	120° 4' 21,92"	0° 27' 5,42"
88	120° 4' 17,84"	0° 27' 6,53"
89	120° 4' 28,99"	0° 26' 48,08"
90	120° 4' 30,54"	0° 26' 39,40"
91	120° 4' 47,32"	0° 26' 43,06"
92	120° 4' 41,33"	0° 27' 5,11"
93	120° 4' 26,05"	0° 27' 2,10"
94	120° 4' 27,29"	0° 26' 56,85"
95	120° 5' 1,55"	0° 27' 15,27"
96	120° 5' 6,21"	0° 27' 46,84"
97	120° 4' 31,09"	0° 27' 55,04"
98	120° 4' 52,39"	0° 28' 7,43"
99	120° 4' 26,96"	0° 28' 37,38"
100	120° 4' 8,33"	0° 28' 20,68"
101	120° 3' 44,75"	0° 28' 25,56"
102	120° 3' 49,84"	0° 28' 29,34"
103	120° 3' 22,30"	0° 29' 4,02"
104	120° 3' 16,75"	0° 28' 59,42"
105	120° 2' 49,91"	0° 31' 53,78"
106	120° 3' 27,26"	0° 31' 51,94"
107	120° 3' 41,73"	0° 34' 15,61"
108	120° 3' 23,62"	0° 34' 21,27"
109	120° 3' 24,89"	0° 35' 10,87"

Nomor Titik Peta	Koordinat	
	Bujur Timur (BT)	Lintang Selatan (LS)
110	120° 3' 30,39"	0° 35' 9,13"
111	120° 3' 36,84"	0° 35' 37,30"
112	120° 3' 30,98"	0° 35' 38,19"
113	120° 3' 41,68"	0° 36' 2,66"
114	120° 4' 13,99"	0° 36' 2,67"
115	120° 4' 13,97"	0° 36' 30,84"
116	120° 3' 44,89"	0° 36' 30,83"
117	120° 3' 37,95"	0° 36' 38,47"
118	120° 3' 44,89"	0° 36' 36,46"
119	120° 3' 51,34"	0° 37' 4,63"
120	120° 4' 1,03"	0° 37' 10,27"
121	120° 4' 1,02"	0° 37' 21,54"
122	120° 3' 44,21"	0° 37' 19,36"
123	120° 4' 0,25"	0° 37' 53,93"
124	120° 4' 18,77"	0° 37' 52,54"
125	120° 4' 20,38"	0° 38' 12,26"
126	120° 4' 0,99"	0° 38' 12,25"

b. Sub Zona Perikanan Budidaya

Nomor Titik Peta	Koordinat	
	Bujur Timur (BT)	Lintang Selatan (LS)
59	120° 1' 54,71"	0° 20' 43,10"
60	120° 2' 7,32"	0° 20' 43,29"
73	120° 2' 12,17"	0° 22' 1,01"
74	120° 2' 24,50"	0° 21' 57,55"
79	120° 2' 29,22"	0° 23' 16,62"
80	120° 2' 53,55"	0° 23' 5,16"
81	120° 3' 21,00"	0° 23' 36,16"
82	120° 3' 56,52"	0° 24' 38,15"
83	120° 4' 1,36"	0° 24' 52,23"
84	120° 4' 15,88"	0° 25' 45,76"
85	120° 4' 8,86"	0° 25' 51,20"
105	120° 2' 49,91"	0° 31' 53,78"
106	120° 3' 27,26"	0° 31' 51,94"
107	120° 3' 41,73"	0° 34' 15,61"
108	120° 3' 23,62"	0° 34' 21,27"

c. Sub Zona Wisata Bahari

Nomor Titik Peta	Koordinat	
	Bujur Timur (BT)	Lintang Selatan (LS)
64	120° 5' 34,07"	0° 27' 15,06"
65	120° 5' 37,33"	0° 27' 22,29"
66	120° 5' 15,82"	0° 27' 47,49"
75	120° 2' 5,02"	0° 22' 17,63"
76	120° 2' 39,03"	0° 22' 11,64"
77	120° 2' 39,02"	0° 22' 39,81"
78	120° 2' 24,45"	0° 22' 42,41"
86	120° 4' 24,27"	0° 26' 33,60"
87	120° 4' 21,92"	0° 27' 5,42"

Nomor Titik Peta	Koordinat	
	Bujur Timur (BT)	Lintang Selatan (LS)
88	120° 4' 17,84"	0° 27' 6,53"
95	120° 5' 1,55"	0° 27' 15,27"
96	120° 5' 6,21"	0° 27' 46,84"
101	120° 3' 44,75"	0° 28' 25,56"
102	120° 3' 49,84"	0° 28' 29,34"
103	120° 3' 22,29"	0° 29' 4,02"
104	120° 3' 16,75"	0° 28' 59,42"
109	120° 3' 24,89"	0° 35' 10,87"
110	120° 3' 30,39"	0° 35' 9,13"
111	120° 3' 36,84"	0° 35' 37,30"
112	120° 3' 30,98"	0° 35' 38,19"
117	120° 3' 37,95"	0° 36' 38,47"
118	120° 3' 44,89"	0° 36' 36,46"
119	120° 3' 51,34"	0° 37' 4,63"
120	120° 4' 1,03"	0° 37' 10,27"
121	120° 4' 1,02"	0° 37' 21,54"
122	120° 3' 44,21"	0° 37' 19,36"

c. Area III

Titik Koordinat Batas Terluar

Nomor Titik Peta	Koordinat	
	Bujur Timur (BT)	Lintang Selatan (LS)
127	120° 25' 57,04"	0° 57' 19,08"
128	120° 27' 51,86"	0° 58' 52,55"
129	120° 29' 22,86"	0° 59' 7,90"
130	120° 30' 55,10"	0° 59' 43,58"
131	120° 32' 35,39"	1° 2' 5,14"
132	120° 31' 56,93"	1° 2' 13,46"

Titik Koordinat Batas Zona Inti

Nomor Titik Peta	Koordinat	
	Bujur Timur (BT)	Lintang Selatan (LS)
133	120° 27' 29,40"	0° 58' 59,99"
134	120° 27' 9,86"	0° 58' 41,58"
135	120° 27' 14,71"	0° 58' 33,13"
136	120° 27' 52,24"	0° 58' 59,53"
137	120° 27' 43,00"	0° 59' 9,28"

Titik Koordinat Batas Zona Pemanfaatan Terbatas
Sub Zona Penangkapan Ikan

Nomor Titik Peta	Koordinat	
	Bujur Timur (BT)	Lintang Selatan (LS)
127	120° 25' 57,04"	0° 57' 19,08"
128	120° 27' 51,86"	0° 58' 52,55"
129	120° 29' 22,86"	0° 59' 7,90"
130	120° 30' 55,10"	0° 59' 43,58"
131	120° 32' 35,39"	1° 2' 5,14"
132	120° 31' 56,93"	1° 2' 13,46"
133	120° 27' 29,40"	0° 58' 59,99"

134	120° 27' 9,86"	0° 58' 41,58"
135	120° 27' 14,71"	0° 58' 33,13"
136	120° 27' 52,24"	0° 58' 59,53"
137	120° 27' 43,00"	0° 59' 9,28"

d. Area IV

Titik Koordinat Batas Terluar

Nomor Titik Peta	Koordinat	
	Bujur Timur (BT)	Lintang Selatan (LS)
138	120° 48' 37,87"	1° 21' 13,22"
139	120° 48' 46,27"	1° 21' 14,74"
140	120° 48' 46,84"	1° 21' 2,54"
141	120° 48' 57,40"	1° 21' 4,34"
142	120° 48' 55,36"	1° 21' 25,17"

Titik Koordinat Batas Zona Inti

Nomor Titik Peta	Koordinat	
	Bujur Timur (BT)	Lintang Selatan (LS)
143	120° 48' 54,81"	1° 21' 22,10"
144	120° 48' 55,37"	1° 21' 15,13"
145	120° 48' 52,52"	1° 21' 14,90"
146	120° 48' 51,90"	1° 21' 21,72"

Titik Koordinat Batas Zona Pemanfaatan Terbatas Sub Zona Penangkapan Ikan

Nomor Titik Peta	Koordinat	
	Bujur Timur (BT)	Lintang Selatan (LS)
138	120° 48' 37,87"	1° 21' 13,22"
139	120° 48' 46,27"	1° 21' 14,74"
140	120° 48' 46,84"	1° 21' 2,54"
141	120° 48' 57,40"	1° 21' 4,34"
142	120° 48' 55,36"	1° 21' 25,17"
143	120° 48' 54,81"	1° 21' 22,10"
144	120° 48' 55,37"	1° 21' 15,13"
145	120° 48' 52,52"	1° 21' 14,90"
146	120° 48' 51,90"	1° 21' 21,72"

e. Area V

Titik Koordinat Batas Terluar

Nomor Titik Peta	Koordinat	
	Bujur Timur (BT)	Lintang Selatan (LS)
147	120° 50' 24,07"	1° 22' 28,25"
148	120° 50' 35,64"	1° 22' 27,44"
149	120° 50' 39,52"	1° 23' 5,22"
150	120° 50' 31,85"	1° 23' 6,69"
151	120° 50' 29,87"	1° 23' 3,45"
152	120° 50' 25,86"	1° 23' 1,69"
153	120° 50' 26,77"	1° 22' 59,27"
154	120° 50' 23,70"	1° 22' 53,66"
155	120° 50' 24,10"	1° 22' 47,50"
156	120° 50' 22,81"	1° 22' 43,87"

Nomor Titik Peta	Koordinat	
	Bujur Timur (BT)	Lintang Selatan (LS)
157	120° 50' 23,80"	1° 22' 38,10"
158	120° 50' 22,95"	1° 22' 31,64"
159	120° 50' 22,91"	1° 22' 29,51"

Titik Koordinat Batas Zona Inti

Nomor Titik Peta	Koordinat	
	Bujur Timur (BT)	Lintang Selatan (LS)
153	120° 50' 26,77"	1° 22' 59,27"
154	120° 50' 23,70"	1° 22' 53,66"
155	120° 50' 24,10"	1° 22' 47,50"
156	120° 50' 22,81"	1° 22' 43,87"
157	120° 50' 23,80"	1° 22' 38,10"
158	120° 50' 22,95"	1° 22' 31,64"
160	120° 50' 32,30"	1° 22' 31,26"
161	120° 50' 32,79"	1° 22' 59,55"

Titik Koordinat Batas Zona Pemanfaatan Terbatas Sub Zona Penangkapan Ikan

Nomor Titik Peta	Koordinat	
	Bujur Timur (BT)	Lintang Selatan (LS)
147	120° 50' 24,07"	1° 22' 28,25"
148	120° 50' 35,64"	1° 22' 27,44"
149	120° 50' 39,52"	1° 23' 5,22"
150	120° 50' 31,85"	1° 23' 6,69"
151	120° 50' 29,87"	1° 23' 3,45"
152	120° 50' 25,86"	1° 23' 1,69"
153	120° 50' 26,77"	1° 22' 59,27"
158	120° 50' 22,95"	1° 22' 31,64"
159	120° 50' 22,91"	1° 22' 29,51"
160	120° 50' 32,30"	1° 22' 31,26"
161	120° 50' 32,79"	1° 22' 59,55"

f. Area VI

Titik Koordinat Batas Terluar

Nomor Titik Peta	Koordinat	
	Bujur Timur (BT)	Lintang Selatan (LS)
162	120° 50' 25,02"	1° 23' 37,39"
163	120° 50' 36,53"	1° 23' 55,75"
164	120° 50' 34,47"	1° 23' 57,28"
165	120° 50' 28,95"	1° 23' 50,49"
166	120° 50' 27,57"	1° 23' 51,76"
167	120° 50' 26,64"	1° 23' 50,66"
168	120° 50' 27,27"	1° 23' 46,83"
169	120° 50' 26,23"	1° 23' 44,98"
170	120° 50' 24,98"	1° 23' 40,65"
171	120° 50' 24,57"	1° 23' 37,64"

Titik Koordinat Batas Zona Pemanfaatan Terbatas Sub Zona Penangkapan Ikan

Nomor Titik Peta	Koordinat	
	Bujur Timur (BT)	Lintang Selatan (LS)
162	120° 50' 25,02"	1° 23' 37,39"
163	120° 50' 36,53"	1° 23' 55,75"
164	120° 50' 34,47"	1° 23' 57,28"
165	120° 50' 28,95"	1° 23' 50,49"
166	120° 50' 27,57"	1° 23' 51,76"
167	120° 50' 26,64"	1° 23' 50,66"
168	120° 50' 27,27"	1° 23' 46,83"
169	120° 50' 26,23"	1° 23' 44,98"
170	120° 50' 24,98"	1° 23' 40,65"
171	120° 50' 24,57"	1° 23' 37,64"

g. Area VII

Titik Koordinat Batas Terluar

Nomor Titik Peta	Koordinat	
	Bujur Timur (BT)	Lintang Selatan (LS)
172	121° 35' 48,37"	0° 50' 24,04"
173	121° 35' 13,71"	0° 50' 6,63"
174	121° 35' 0,66"	0° 50' 0,07"
175	121° 35' 2,69"	0° 46' 30,12"
176	121° 42' 5,46"	0° 46' 57,21"
177	121° 41' 20,11"	0° 52' 42,83"
178	121° 39' 46,42"	0° 52' 26,26"

Titik Koordinat Batas Zona Inti

Nomor Titik Peta	Koordinat	
	Bujur Timur (BT)	Lintang Selatan (LS)
182	121° 37' 19,81"	0° 48' 47,36"
183	121° 37' 3,58"	0° 48' 27,32"
184	121° 37' 28,98"	0° 48' 6,24"
185	121° 37' 50,56"	0° 48' 30,36"

Titik Koordinat Batas Zona Pemanfaatan Terbatas

a. Sub Zona Penangkapan Ikan

Nomor Titik Peta	Koordinat	
	Bujur Timur (BT)	Lintang Selatan (LS)
173	121° 35' 13,71"	0° 50' 6,63"
174	121° 35' 0,66"	0° 50' 0,07"
175	121° 35' 2,69"	0° 46' 30,12"
176	121° 42' 5,46"	0° 46' 57,21"
177	121° 41' 20,11"	0° 52' 42,86"
178	121° 39' 46,42"	0° 52' 26,26"
179	121° 35' 33,92"	0° 49' 16,00"
180	121° 36' 22,80"	0° 48' 44,27"
181	121° 36' 50,62"	0° 49' 9,82"
182	121° 37' 19,81"	0° 48' 47,36"
183	121° 37' 3,58"	0° 48' 27,32"
184	121° 37' 28,98"	0° 48' 6,24"
185	121° 37' 50,56"	0° 48' 30,36"
186	121° 38' 26,96"	0° 48' 24,29"

Nomor Titik Peta	Koordinat	
	Bujur Timur (BT)	Lintang Selatan (LS)
187	121° 38' 33,44"	0° 47' 50,20"
188	121° 39' 56,96"	0° 48' 5,43"
189	121° 40' 22,70"	0° 49' 40,25"
190	121° 40' 18,24"	0° 50' 39,74"
191	121° 39' 51,96"	0° 50' 36,46"

b. Sub Zona Wisata Bahari

Nomor Titik Peta	Koordinat	
	Bujur Timur (BT)	Lintang Selatan (LS)
172	121° 35' 48,37"	0° 50' 24,04"
173	121° 35' 13,71"	0° 50' 6,63"
179	121° 35' 33,92"	0° 49' 16,00"
180	121° 36' 22,80"	0° 48' 44,27"
181	121° 36' 50,62"	0° 49' 9,82"

Titik Koordinat Batas Zona Lainnya
Sub Zona Rehabilitasi

Nomor Titik Peta	Koordinat	
	Bujur Timur (BT)	Lintang Selatan (LS)
186	121° 38' 26,96"	0° 48' 24,29"
187	121° 38' 33,44"	0° 47' 50,20"
188	121° 39' 56,96"	0° 48' 5,43"
189	121° 40' 22,70"	0° 49' 40,25"
190	121° 40' 18,24"	0° 50' 39,74"
191	121° 39' 51,96"	0° 50' 36,46"

MENTERI KELAUTAN DAN PERIKANAN
REPUBLIK INDONESIA,

ttd.

EDHY PRABOWO

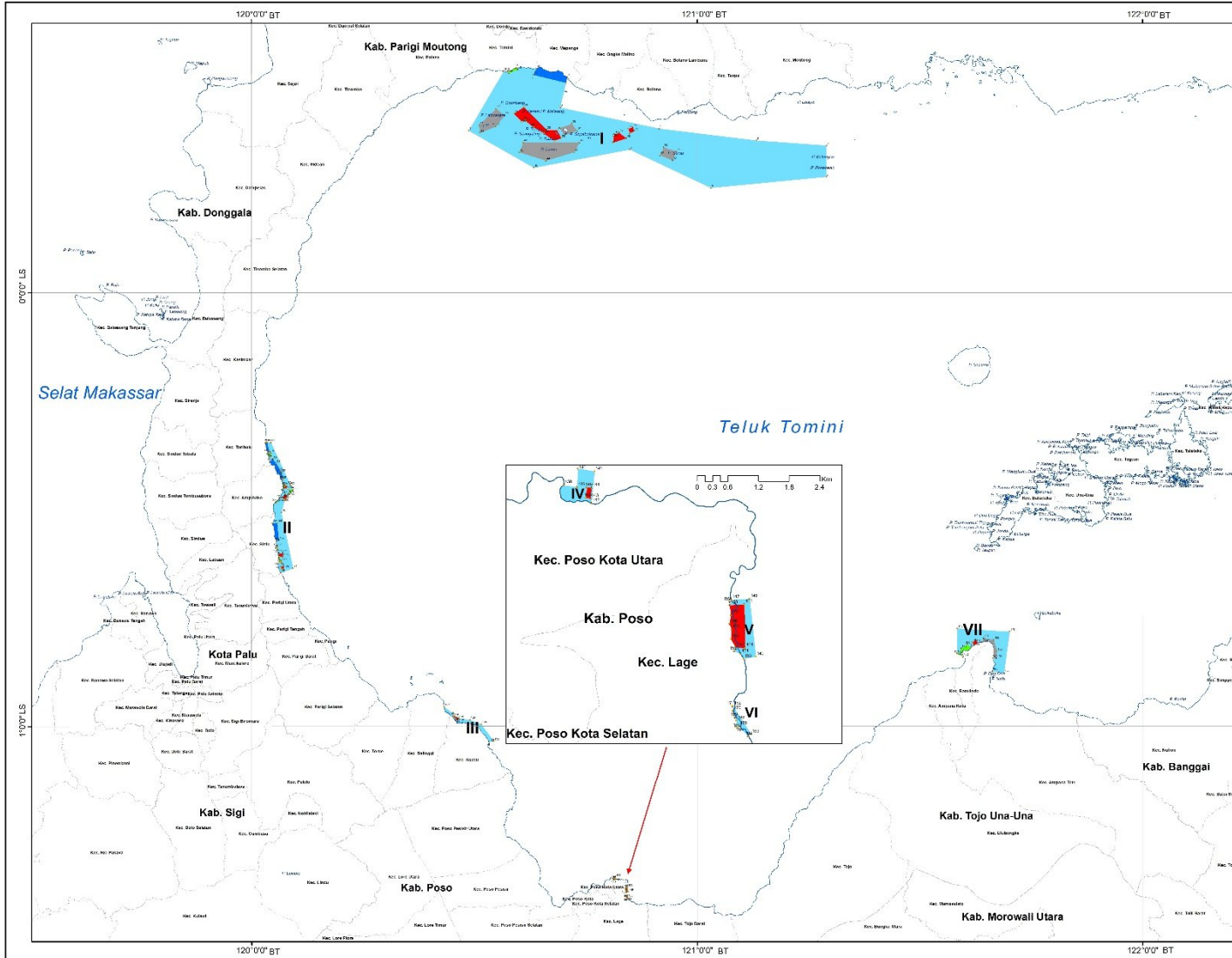
Salinan sesuai dengan aslinya
Kepala Biro Hukum dan Organisasi



Tini Mariani



PETA KAWASAN KONSERVASI PESISIR DAN PULAU-PULAU KECIL PARIGI MOUTONG, POSO, TOJO UNA-UNA DAN PERAIRAN SEKITARNYA DI PROVINSI SULAWESI TENGAH

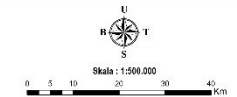
LAMPIRAN T
KEPUTUSAN MENTERI KELAUTAN DAN PERIKANAN
REPUBLIK INDONESIA
NOMOR 51/KEPMEN-KP/2019
TENTANG
KAWASAN KONSERVASI PESISIR DAN PULAU-PULAU KECIL
PARIGI MOUTONG, POSO, TOJO UNA-UNA DAN
PERAIRAN SEKITARNYA DI PROVINSI SULAWESI TENGAH





PETA PENETAPAN KAWASAN KONSERVASI PESISIR DAN PULAU-PULAU KECIL PARIGI MOUTONG, POSO, TOJO UNA-UNA DAN PERAIRAN SEKITARNYA DI PROVINSI SULAWESI TENGAH

Luas : 128.689,86 Ha




Proyeksi: Universal Transverse Mercator
Sistem Koordinat: Geografis
Datum: World Geodetic System 1984 (WGS 84)

LEGENDA

- Titik Batas Zonasi
- Batas Kabupaten
- Batas Kecamatan
- Garis Pantai
- Zona Inti
- Zona Pemanfaatan Terbatas**
 - Sub Zona Penangkapan Ikan
 - Sub Zona Perikanan Budidaya
 - Sub Zona Wisata Bahari
- Zona Lainnya**
 - Sub Zona Rehabilitasi

INSET PETA



KETERANGAN RIWAYAT DAN SUMBER PETA:

1. RZ/05/K Provinsi Sulawesi Tengah Tahun 2017-2037
2. SK Gubernur Sulawesi Tengah No: 623/634/UIS/KAN/LU/GST/2017, Pencadangan KKP/K Provinsi Sulawesi Tengah Sulawesi Tengah
3. Peta Rupa Bumi Indonesia (RBI) Badan Informasi Geospasial Tahun 2017
4. Hasil Survei dan Analisis Tahun 2018

Mengetahui: Direktur Jenderal Pengelolaan Ruang Laut Disetujui oleh: Gubernur Provinsi Sulawesi Tengah

ttd. ttd.

Brahmanya Sajamurti Poerwadi Longki Djanggala

Salinan sesuai dengan aslinya
Kepala Biro Hukum dan Organisasi

Tini Marini

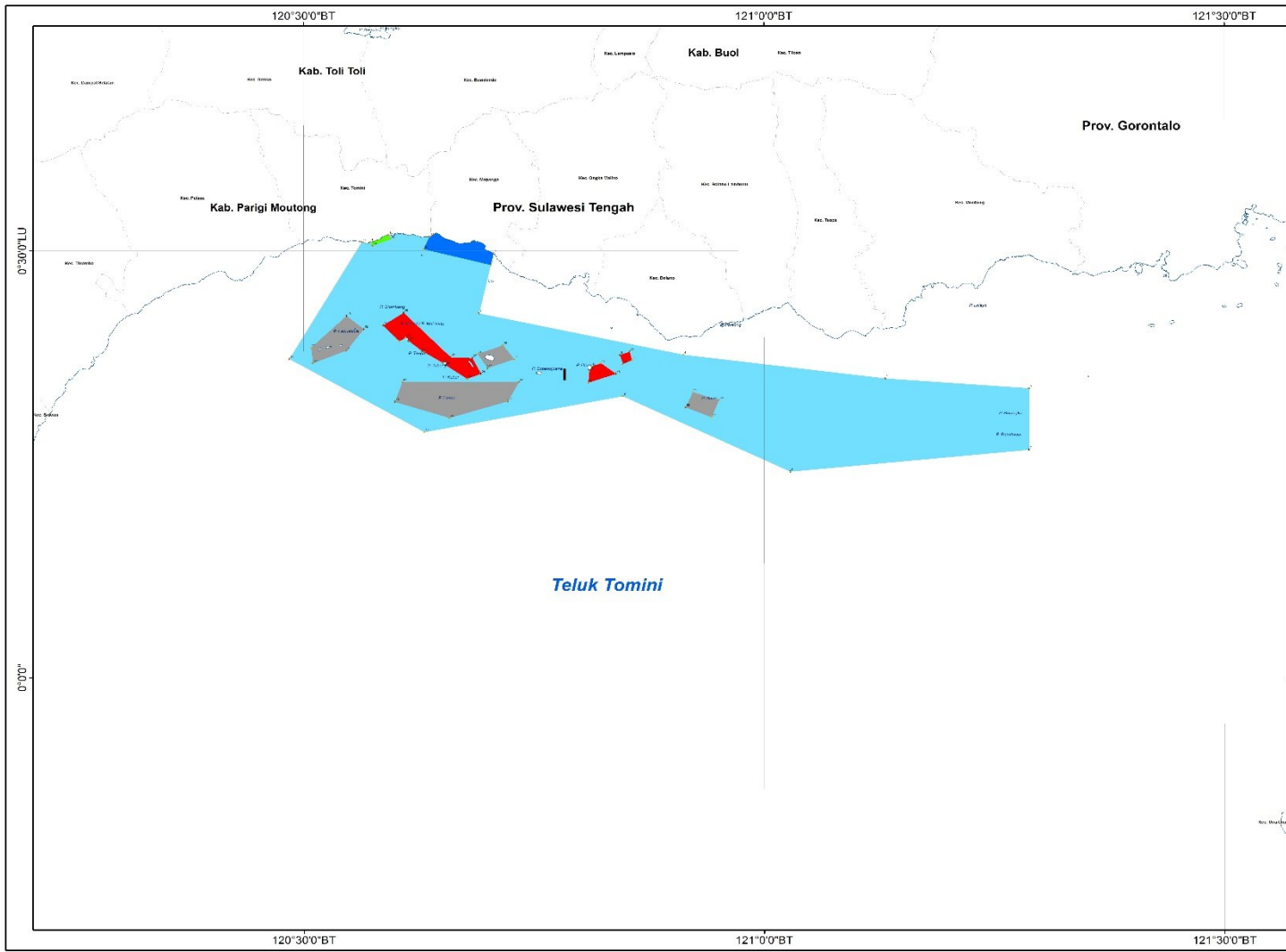


MENTERI KELAUTAN DAN PERIKANAN
REPUBLIK INDONESIA,

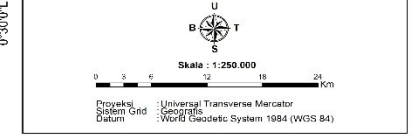
ttd.
EDHY PRABOWO

**PETA KAWASAN KONSERVASI PESISIR DAN PULAU-PULAU KECIL PARIGI MOUTONG, POSO, TOJO UNA-UNA
DAN PERAIRAN SEKITARNYA DI PROVINSI SULAWESI TENGAH**

LAMPIRAN II
KEPUTUSAN MENTERI KELAUTAN DAN PERIKANAN
REPUBLIK INDONESIA
NOMOR 51/KEPMEN-KP/2019
TENTANG
KAWASAN KONSERVASI PESISIR DAN PULAU-PULAU KECIL
PARIGI MOUTONG, POSO, TOJO UNA-UNA DAN
PERAIRAN SEKITARNYA DI PROVINSI SULAWESI TENGAH



**PETA PENETAPAN KAWASAN KONSERVASI
PESISIR DAN PULAU-PULAU KECIL
PARIGI MOUTONG, POSO, TOJO UNA-UNA DAN
PERAIRAN SEKITARNYA DI PROVINSI SULAWESI TENGAH**
Luas : 128.689,86 Ha
Lembar Peta 1 dari 3

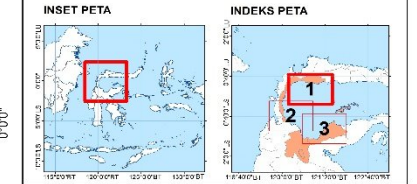


LEGENDA

- Titik Batas Zonasi
- Batas Kabupaten
- Batas Kecamatan
- Garis Pantai

Zonasi

- Zona Inti
- Zona Pemanfaatan Terbatas**
 - Sub Zona Penangkapan Ikan
 - Sub Zona Perikanan Budidaya
 - Sub Zona Wisata Bahari
- Zona Lalannya**
 - Sub Zona Rehabilitasi



KETERANGAN RIWAYAT DAN SUMBER PETA:

1. RZWP3K Provinsi Sulawesi Tengah Tahun 2017-2037
2. SK Gubernur Sulawesi Tengah No: 523635A/DIS KANLUT-GST/2017, Pencanaan KKP3K Provinsi Sulawesi Tengah Sulawesi Tengah
3. Peta Rupa Bumi Indonesia (RBI) Badan Informasi Geospasial Tahun 2017
4. Hasil Survei dan Analisa Tahun 2018

Mengetahui: Diusulkan oleh:
 Direktur Jenderal Pengelolaan Ruang Laut Gubernur Provinsi Sulawesi Tengah

ttd. ttd.

Brahmantya Setyamurti Poerwadi Longki Djanggola

Salinan sesuai dengan aslinya
Kepala Biro Hukum dan Organisasi

Tini Marani

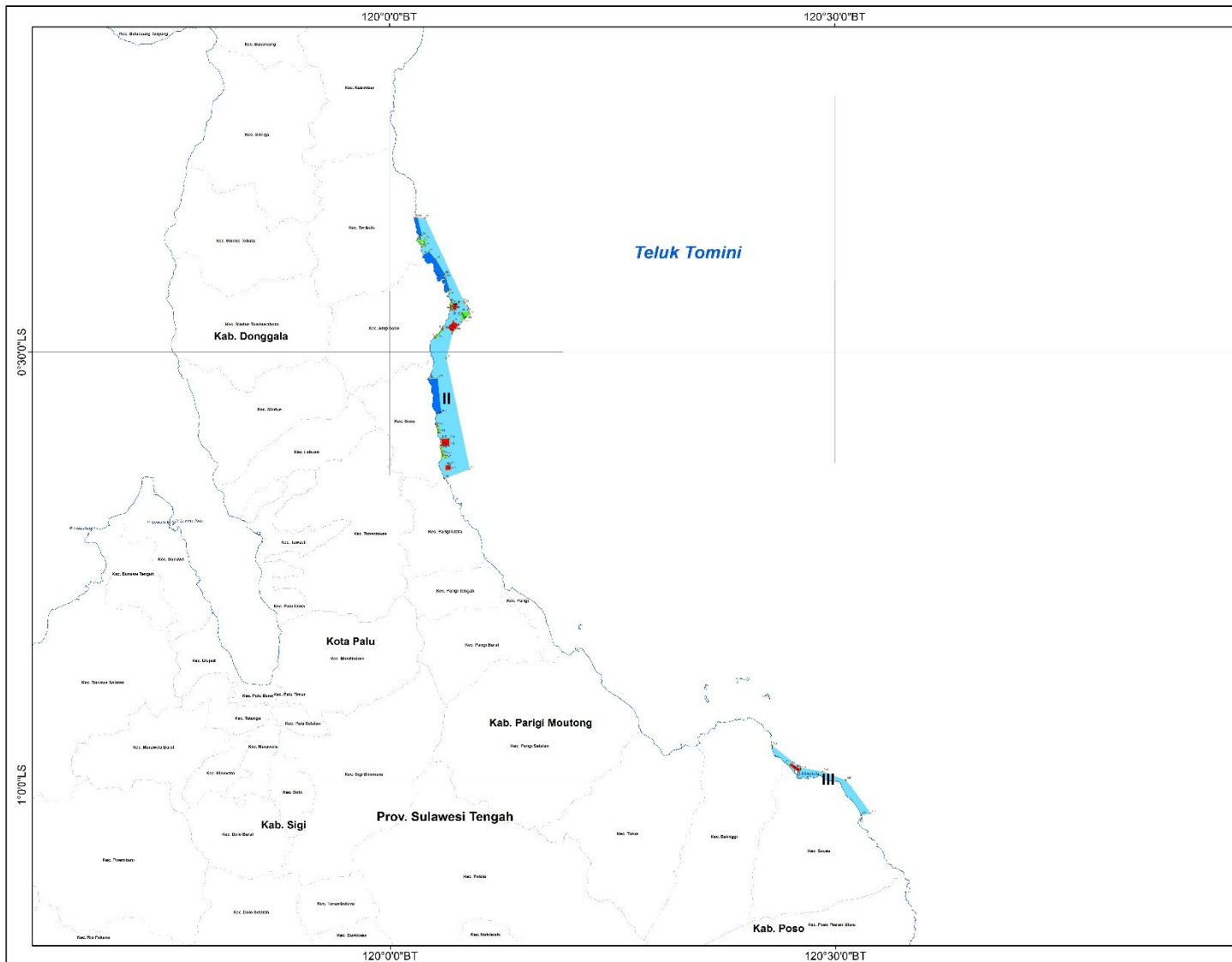
MENTERI KELAUTAN DAN PERIKANAN
REPUBLIK INDONESIA,

ttd.

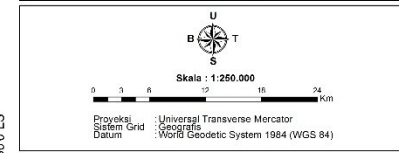
EDHY PRABOWO

PETA KAWASAN KONSERVASI PESISIR DAN PULAU-PULAU KECIL PARIGI MOUTONG, POSO, TOJO UNA-UNA DAN PERAIRAN SEKITARNYA DI PROVINSI SULAWESI TENGAH

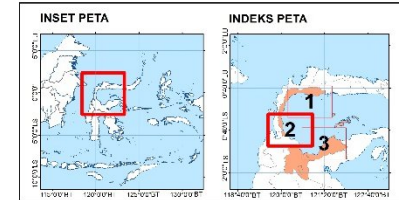
LAMPIRAN II
KEPUTUSAN MENTERI KELAUTAN DAN PERIKANAN
REPUBLIK INDONESIA
NOMOR 51/KEPMEN-KP/2019
TENTANG
KAWASAN KONSERVASI PESISIR DAN PULAU-PULAU KECIL
PARIGI MOUTONG, POSO, TOJO UNA-UNA DAN
PERAIRAN SEKITARNYA DI PROVINSI SULAWESI TENGAH



PETA PENETAPAN KAWASAN KONSERVASI PESISIR DAN PULAU-PULAU KECIL PARIGI MOUTONG, POSO, TOJO UNA-UNA DAN PERAIRAN SEKITARNYA DI PROVINSI SULAWESI TENGAH
Luas : 128.689,86 Ha
Lembar Peta 2 dari 3



- LEGENDA**
- Titik Batas Zonasi
 - Batas Kabupaten
 - Batas Kecamatan
 - Garis Pantai
- Zonasi**
- Zona Inti
 - Zona Pemanfaatan Terbatas**
 - Sub Zona Penangkapan ikan
 - Sub Zona Perikanan Budidaya
 - Sub Zona Wisata Bahari
 - Zona Lainnya**
 - Sub Zona Rehabilitasi



KETERANGAN RIWAYAT DAN SUMBER PETA:

1. RZWP3K Provinsi Sulawesi Tengah Tahun 2017-2037
2. SK Gubernur Sulawesi Tengah No. 523/6354/DIS/KANLUT-GST/2017, Pencadangan KKR3K Provinsi Sulawesi Tengah Sulawesi Tengah
3. Peta Rupa Bumi Indonesia (RBI) Badan Informasi Geospasial Tahun 2017
4. Hasil Survei dan Analisa Tahun 2018

Mengetahui: Direktur Jenderal Pengelolaan Ruang Laut	Diusulkan oleh: Gubernur Provinsi Sulawesi Tengah
td.	td.
Brahmanta Salyamurti Poerwadi	Longki Djanggola

Salinan sesuai dengan aslinya
Kepala Biro Hukum dan Organisasi



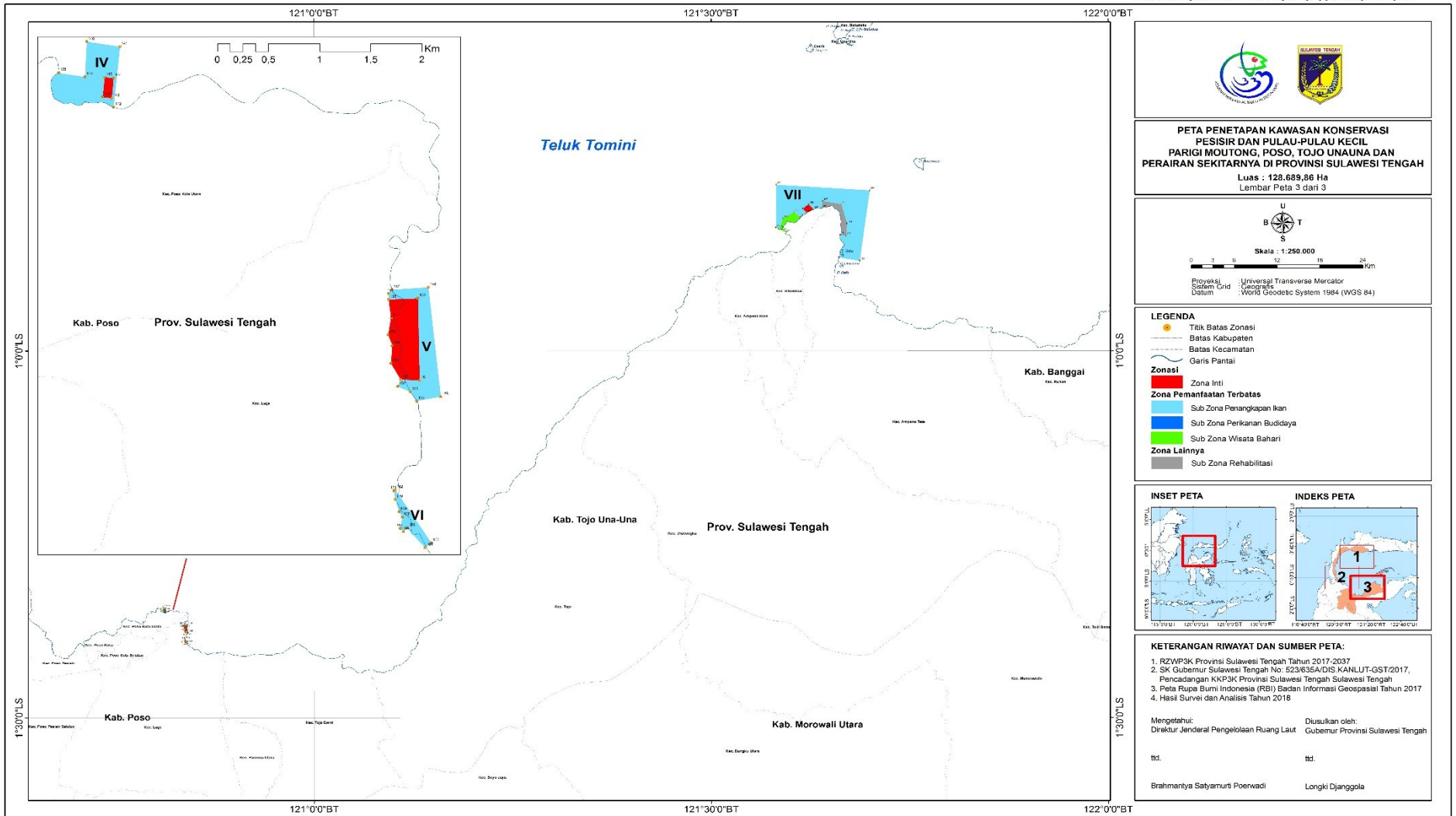
Tini Marani

MENTERI KELAUTAN DAN PERIKANAN
REPUBLIK INDONESIA,

td.
EDHY PRABOWO

**PETA KAWASAN KONSERVASI PESISIR DAN PULAU-PULAU KECIL PARIGI MOUTONG, POSO, TOJO UNA-UNA
DAN PERAIRAN SEKITARNYA DI PROVINSI SULAWESI TENGAH**

LAMPIRAN II
KEPUTUSAN MENTERI KELAUTAN DAN PERIKANAN
REPUBLIK INDONESIA
NOMOR 51/KEPMEN-KP/2019
TENTANG
KAWASAN KONSERVASI PESISIR DAN PULAU-PULAU KECIL
PARIGI MOUTONG, POSO, TOJO UNA-UNA DAN
PERAIRAN SEKITARNYA DI PROVINSI SULAWESI TENGAH



MENTERI KELAUTAN DAN PERIKANAN
REPUBLIK INDONESIA,

ttd.

EDHY PRABOWO

Salinan sesuai dengan aslinya
Kepala Biro Hukum dan Organisasi



Tini Mariani