



KEPUTUSAN
MENTERI KELAUTAN DAN PERIKANAN REPUBLIK INDONESIA
NOMOR 46/KEPMEN-KP/2019

TENTANG

KAWASAN KONSERVASI MARITIM TELUK BENOA DI PERAIRAN PROVINSI BALI
DENGAN RAHMAT TUHAN YANG MAHA ESA

MENTERI KELAUTAN DAN PERIKANAN REPUBLIK INDONESIA,

- Menimbang : a. bahwa dalam rangka melaksanakan ketentuan Pasal 23 Peraturan Menteri Kelautan dan Perikanan Nomor PER.17/MEN/2008 tentang Kawasan Konservasi di Wilayah Pesisir dan Pulau-Pulau Kecil, perlu menetapkan Teluk Benoa di Perairan Provinsi Bali sebagai Kawasan Konservasi Maritim;
- b. bahwa dalam rangka melindungi dan melestarikan daerah perlindungan budaya maritim, perlu dilakukan perlindungan terhadap Perairan Teluk Benoa di Provinsi Bali;
- c. bahwa berdasarkan pertimbangan sebagaimana dimaksud dalam huruf a dan huruf b, perlu menetapkan Keputusan Menteri Kelautan dan Perikanan tentang Kawasan Konservasi Maritim Teluk Benoa di Perairan Provinsi Bali;
- Mengingat : 1. Peraturan Presiden Nomor 7 Tahun 2015 tentang Organisasi Kementerian Negara (Lembaran Negara Republik Indonesia Tahun 2015 Nomor 8);
2. Peraturan Presiden Nomor 63 Tahun 2015 tentang Kementerian Kelautan dan Perikanan (Lembaran Negara Republik Indonesia Tahun 2015 Nomor 111), sebagaimana telah diubah dengan Peraturan Presiden Nomor 2 Tahun 2017 tentang Perubahan atas Peraturan Presiden Nomor 63 Tahun 2015 tentang Kementerian Kelautan dan Perikanan (Lembaran Negara Republik Indonesia Tahun 2017 Nomor 5);
3. Peraturan Menteri Kelautan dan Perikanan Nomor PER.17/MEN/2008 tentang Kawasan Konservasi di Wilayah Pesisir dan Pulau-Pulau Kecil;
4. Peraturan Menteri Kelautan dan Perikanan Nomor 6/PERMEN-KP/2017 tentang Organisasi dan Tata Kerja Kementerian Kelautan dan Perikanan (Berita Negara Republik Indonesia Tahun 2017 Nomor 220), sebagaimana telah diubah dengan Peraturan Menteri Kelautan dan Perikanan Nomor 7/PERMEN-KP/2018 tentang Perubahan atas Peraturan Menteri Kelautan dan Perikanan Nomor 6/PERMEN-KP/2017 tentang Organisasi dan Tata Kerja Kementerian Kelautan dan Perikanan (Berita Negara Republik Indonesia Tahun 2018 Nomor 317);

MEMUTUSKAN:

- Menetapkan : KEPUTUSAN MENTERI KELAUTAN DAN PERIKANAN TENTANG KAWASAN KONSERVASI MARITIM TELUK BENOA DI PERAIRAN PROVINSI BALI.
- KESATU : Menetapkan Perairan Teluk Benoa sebagai Kawasan Konservasi Maritim Teluk Benoa di Perairan Provinsi Bali.
- KEDUA : Kawasan Konservasi Maritim Teluk Benoa di Perairan Provinsi Bali sebagaimana dimaksud pada diktum KESATU dikelola sebagai Daerah Perlindungan Budaya Maritim Teluk Benoa di Perairan Provinsi Bali.
- KETIGA : Daerah Perlindungan Budaya Maritim Teluk Benoa di Perairan Provinsi Bali sebagaimana dimaksud diktum KEDUA dengan luas keseluruhan 1.243,41 (seribu dua ratus empat puluh tiga koma empat satu) Hektare, meliputi:
- a. Zona inti sebanyak 15 (lima belas) titik koordinat masing-masing dengan radius kurang lebih 50 (lima puluh) sentimeter (Sikut Bali/*telung tampak ngandang*); dan
 - b. Zona pemanfaatan terbatas.
- KEEMPAT : Daerah Perlindungan Budaya Maritim Teluk Benoa di perairan Provinsi Bali sebagaimana dimaksud diktum KETIGA dengan batas koordinat sebagaimana tercantum dalam Lampiran I dan peta Kawasan Konservasi Maritim sebagaimana tercantum dalam Lampiran II yang merupakan bagian tidak terpisahkan dari Keputusan Menteri ini.
- KELIMA : Menunjuk Pemerintah Daerah Provinsi Bali untuk melakukan pengelolaan Daerah Perlindungan Budaya Maritim Teluk Benoa di Perairan Provinsi Bali yang meliputi penunjukan organisasi pengelola, penyusunan dan penetapan rencana pengelolaan dan peraturan zonasi Kawasan Konservasi Maritim, penataan batas, serta melakukan sosialisasi dan pemantapan pengelolaan.
- KEENAM : Keputusan Menteri ini mulai berlaku pada tanggal ditetapkan.

Ditetapkan di Jakarta
pada tanggal 4 Oktober 2019
MENTERI KELAUTAN DAN PERIKANAN
REPUBLIK INDONESIA,

ttd.

SUSI PUDJIASTUTI

Salinan sesuai dengan aslinya
Kepala Biro Hukum dan Organisasi

Tini Marini



LAMPIRAN I
KEPUTUSAN MENTERI KELAUTAN DAN PERIKANAN
REPUBLIK INDONESIA
NOMOR 46/KEPMEN-KP/2019
TENTANG
KAWASAN KONSERVASI MARITIM TELUK BENOA
DI PERAIRAN PROVINSI BALI

BATAS KOORDINAT
KAWASAN KONSERVASI MARITIM TELUK BENOA DI PERAIRAN PROVINSI BALI

Titik Koordinat Batas Terluar Kawasan

Nomor Titik Peta	Koordinat Geografis	
	Lintang Selatan (LS)	Bujur Timur (BT)
1	8° 43' 54,98"	115° 12' 43,27"
2	8° 43' 58,55"	115° 12' 42,32"
3	8° 43' 59,82"	115° 12' 41,98"
4	8° 44' 1,86"	115° 12' 41,43"
5	8° 44' 2,24"	115° 12' 39,61"
6	8° 44' 8,03"	115° 12' 12,97"
7	8° 44' 9,99"	115° 12' 3,96"
8	8° 44' 10,64"	115° 12' 1,79"
9	8° 44' 11,29"	115° 11' 59,52"
10	8° 44' 11,96"	115° 11' 57,80"
11	8° 44' 12,63"	115° 11' 56,36"
12	8° 44' 13,68"	115° 11' 54,74"
13	8° 44' 14,82"	115° 11' 53,47"
14	8° 44' 16,29"	115° 11' 51,95"
15	8° 44' 18,21"	115° 11' 50,24"
16	8° 44' 20,46"	115° 11' 48,68"
17	8° 44' 22,49"	115° 11' 47,31"
18	8° 44' 24,97"	115° 11' 46,23"
19	8° 44' 26,89"	115° 11' 45,64"
20	8° 44' 29,04"	115° 11' 45,13"
21	8° 44' 33,19"	115° 11' 44,73"
22	8° 44' 33,53"	115° 11' 44,66"
23	8° 44' 33,65"	115° 11' 44,68"
24	8° 44' 33,84"	115° 11' 44,67"
25	8° 44' 40,15"	115° 11' 44,03"
26	8° 44' 39,60"	115° 11' 35,87"
27	8° 44' 38,19"	115° 11' 27,49"
28	8° 44' 37,90"	115° 11' 22,61"
29	8° 44' 38,12"	115° 11' 19,39"
30	8° 44' 38,52"	115° 11' 16,99"
31	8° 44' 38,94"	115° 11' 15,72"
32	8° 44' 39,33"	115° 11' 14,61"
33	8° 44' 40,25"	115° 11' 11,76"
34	8° 44' 38,23"	115° 11' 11,66"
35	8° 44' 35,38"	115° 11' 10,48"
36	8° 44' 34,15"	115° 11' 9,89"
37	8° 44' 42,73"	115° 11' 43,77"
38	8° 44' 42,18"	115° 11' 35,63"
39	8° 44' 40,76"	115° 11' 27,13"
40	8° 44' 40,49"	115° 11' 22,55"
41	8° 44' 40,70"	115° 11' 19,64"

Nomor Titik Peta	Koordinat Geografis	
	Lintang Selatan (LS)	Bujur Timur (BT)
42	8° 44' 41,05"	115° 11' 17,52"
43	8° 44' 41,68"	115° 11' 15,72"
44	8° 44' 42,64"	115° 11' 12,79"
45	8° 44' 44,61"	115° 11' 13,48"
46	8° 44' 45,66"	115° 11' 13,66"
47	8° 44' 44,35"	115° 11' 29,50"
48	8° 44' 57,23"	115° 11' 30,02"
49	8° 44' 57,14"	115° 11' 11,17"
50	8° 44' 59,40"	115° 11' 9,69"
51	8° 45' 1,97"	115° 11' 7,76"
52	8° 45' 3,30"	115° 11' 12,28"
53	8° 45' 18,20"	115° 11' 6,90"
54	8° 45' 15,75"	115° 10' 58,80"
55	8° 45' 16,29"	115° 10' 58,50"
56	8° 45' 17,41"	115° 10' 58,03"
57	8° 45' 19,61"	115° 10' 57,32"
58	8° 45' 22,83"	115° 10' 55,69"
59	8° 45' 24,51"	115° 10' 55,01"
60	8° 45' 26,10"	115° 10' 54,40"
61	8° 45' 28,45"	115° 10' 53,90"
62	8° 45' 29,70"	115° 10' 53,74"
63	8° 45' 30,70"	115° 10' 53,85"
64	8° 45' 32,75"	115° 10' 54,35"
65	8° 45' 34,84"	115° 10' 55,09"
66	8° 45' 36,11"	115° 10' 55,68"
67	8° 45' 37,75"	115° 10' 56,72"
68	8° 45' 38,77"	115° 10' 57,63"
69	8° 45' 39,39"	115° 10' 57,93"
70	8° 45' 38,72"	115° 10' 58,21"
71	8° 45' 40,29"	115° 10' 59,71"
72	8° 45' 48,76"	115° 11' 7,78"
73	8° 46' 41,82"	115° 11' 44,58"
74	8° 46' 34,02"	115° 11' 51,01"
75	8° 46' 42,04"	115° 11' 59,62"
76	8° 46' 51,49"	115° 11' 54,05"
77	8° 46' 51,08"	115° 11' 55,45"
78	8° 46' 50,11"	115° 11' 57,79"
79	8° 46' 48,70"	115° 12' 1,28"
80	8° 46' 48,39"	115° 12' 2,42"
81	8° 46' 48,17"	115° 12' 4,19"
82	8° 46' 48,31"	115° 12' 5,82"
83	8° 46' 48,75"	115° 12' 7,36"
84	8° 46' 49,32"	115° 12' 8,95"
85	8° 46' 49,89"	115° 12' 10,10"
86	8° 46' 53,16"	115° 12' 12,79"
87	8° 46' 55,63"	115° 12' 15,30"
88	8° 46' 55,71"	115° 12' 15,35"
89	8° 47' 10,74"	115° 12' 45,39"
90	8° 47' 8,225"	115° 12' 45,39"
91	8° 47' 3,807"	115° 12' 44,88"
92	8° 47' 1,543"	115° 12' 44,42"
93	8° 46' 59,21"	115° 12' 43,64"
94	8° 46' 56,43"	115° 12' 42,49"
95	8° 46' 54,02"	115° 12' 41,18"

Nomor Titik Peta	Koordinat Geografis	
	Lintang Selatan (LS)	Bujur Timur (BT)
96	8° 46' 51,87"	115° 12' 39,80"
97	8° 46' 50,46"	115° 12' 38,66"
98	8° 46' 49,48"	115° 12' 37,83"
99	8° 46' 47,68"	115° 12' 36,03"
100	8° 46' 40,22"	115° 12' 28,03"
101	8° 46' 27,83"	115° 12' 13,74"
102	8° 46' 20,40"	115° 12' 5,43"
103	8° 46' 18,48"	115° 12' 3,42"
104	8° 46' 12,53"	115° 11' 57,18"
105	8° 46' 8,84"	115° 11' 54,04"
106	8° 46' 5,66"	115° 11' 51,69"
107	8° 46' 2,87"	115° 11' 49,90"
108	8° 46' 1,01"	115° 11' 48,90"
109	8° 45' 57,00"	115° 11' 46,92"
110	8° 45' 51,89"	115° 11' 44,61"
111	8° 45' 46,34"	115° 11' 42,79"
112	8° 45' 43,18"	115° 11' 41,83"
113	8° 45' 38,87"	115° 11' 40,85"
114	8° 45' 35,52"	115° 11' 40,50"
115	8° 45' 31,83"	115° 11' 40,25"
116	8° 45' 29,22"	115° 11' 40,19"
117	8° 45' 24,66"	115° 11' 40,41"
118	8° 45' 20,43"	115° 11' 40,69"
119	8° 44' 51,38"	115° 11' 42,89"
120	8° 44' 4,66"	115° 12' 40,69"
121	8° 44' 4,77"	115° 12' 40,15"
122	8° 44' 10,56"	115° 12' 13,52"
123	8° 44' 12,48"	115° 12' 4,66"
124	8° 44' 13,13"	115° 12' 2,51"
125	8° 44' 13,76"	115° 12' 0,29"
126	8° 44' 14,33"	115° 11' 58,85"
127	8° 44' 14,93"	115° 11' 57,55"
128	8° 44' 15,69"	115° 11' 56,36"
129	8° 44' 16,69"	115° 11' 55,26"
130	8° 44' 18,12"	115° 11' 53,78"
131	8° 44' 19,87"	115° 11' 52,23"
132	8° 44' 21,93"	115° 11' 50,81"
133	8° 44' 23,83"	115° 11' 49,52"
134	8° 44' 25,91"	115° 11' 48,65"
135	8° 44' 27,60"	115° 11' 48,13"
136	8° 44' 29,55"	115° 11' 47,67"
137	8° 44' 32,98"	115° 11' 47,35"
138	8° 44' 34,48"	115° 11' 49,28"
139	8° 44' 28,99"	115° 11' 51,13"
140	8° 44' 25,78"	115° 11' 52,22"
141	8° 44' 19,04"	115° 11' 54,49"
142	8° 44' 15,13"	115° 12' 0,64"
143	8° 44' 15,72"	115° 12' 4,40"
144	8° 44' 13,07"	115° 12' 9,89"
145	8° 44' 11,15"	115° 12' 19,99"
146	8° 44' 10,66"	115° 12' 20,12"
147	8° 44' 10,92"	115° 12' 21,23"
148	8° 44' 7,356"	115° 12' 39,97"
149	8° 44' 40,30"	115° 11' 46,62"

Nomor Titik Peta	Koordinat Geografis	
	Lintang Selatan (LS)	Bujur Timur (BT)
150	8° 44' 36,03"	115° 11' 47,05"
151	8° 44' 37,25"	115° 11' 48,61"
152	8° 44' 37,91"	115° 11' 49,36"
153	8° 44' 38,43"	115° 11' 49,67"
154	8° 44' 38,71"	115° 11' 49,77"
155	8° 44' 39,19"	115° 11' 49,74"
156	8° 44' 39,72"	115° 11' 49,58"
157	8° 44' 40,03"	115° 11' 49,32"
158	8° 44' 40,17"	115° 11' 49,13"
159	8° 44' 40,30"	115° 11' 48,54"
160	8° 44' 36,06"	115° 11' 51,18"
161	8° 44' 36,10"	115° 11' 51,22"
162	8° 44' 36,13"	115° 11' 51,25"
163	8° 44' 36,16"	115° 11' 51,28"
164	8° 44' 36,40"	115° 11' 51,48"
165	8° 44' 37,22"	115° 11' 51,97"
166	8° 44' 37,39"	115° 11' 52,05"
167	8° 44' 38,13"	115° 11' 52,30"
168	8° 44' 38,54"	115° 11' 52,37"
169	8° 44' 38,59"	115° 11' 52,36"
170	8° 44' 38,62"	115° 11' 52,37"
171	8° 44' 39,49"	115° 11' 52,31"
172	8° 44' 39,60"	115° 11' 52,29"
173	8° 44' 39,78"	115° 11' 52,26"
174	8° 44' 40,70"	115° 11' 51,99"
175	8° 44' 40,83"	115° 11' 51,94"
176	8° 44' 41,17"	115° 11' 51,74"
177	8° 44' 41,82"	115° 11' 51,20"
178	8° 44' 41,91"	115° 11' 51,12"
179	8° 44' 42,05"	115° 11' 50,95"
180	8° 44' 42,43"	115° 11' 50,40"
181	8° 44' 42,57"	115° 11' 50,15"
182	8° 44' 42,64"	115° 11' 49,94"
183	8° 44' 42,86"	115° 11' 48,96"
184	8° 44' 42,89"	115° 11' 48,68"
185	8° 44' 42,89"	115° 11' 46,36"
186	8° 44' 51,59"	115° 11' 45,48"
187	8° 45' 20,62"	115° 11' 43,27"
188	8° 45' 24,80"	115° 11' 43,00"
189	8° 45' 29,21"	115° 11' 42,79"
190	8° 45' 31,75"	115° 11' 42,84"
191	8° 45' 35,32"	115° 11' 43,08"
192	8° 45' 38,38"	115° 11' 43,40"
193	8° 45' 42,56"	115° 11' 44,35"
194	8° 45' 45,55"	115° 11' 45,26"
195	8° 45' 50,89"	115° 11' 47,00"
196	8° 45' 55,87"	115° 11' 49,25"
197	8° 45' 59,81"	115° 11' 51,19"
198	8° 46' 1,51"	115° 11' 52,11"
199	8° 46' 4,16"	115° 11' 53,80"
200	8° 46' 7,19"	115° 11' 56,04"
201	8° 46' 10,70"	115° 11' 59,02"
202	8° 46' 18,51"	115° 12' 7,20"
203	8° 46' 25,90"	115° 12' 15,46"

Nomor Titik Peta	Koordinat Geografis	
	Lintang Selatan (LS)	Bujur Timur (BT)
204	8° 46' 38,31"	115° 12' 29,78"
205	8° 46' 45,83"	115° 12' 37,85"
206	8° 46' 47,68"	115° 12' 39,70"
207	8° 46' 48,82"	115° 12' 40,66"
208	8° 46' 50,33"	115° 12' 41,89"
209	8° 46' 52,67"	115° 12' 43,39"
210	8° 46' 55,25"	115° 12' 44,80"
211	8° 46' 58,26"	115° 12' 46,05"
212	8° 47' 0,84"	115° 12' 46,91"
213	8° 47' 3,34"	115° 12' 47,43"
214	8° 47' 8,01"	115° 12' 47,97"
215	8° 47' 11,93"	115° 12' 47,97"
216	8° 46' 31,70"	115° 12' 50,63"
217	8° 46' 28,28"	115° 12' 51,50"
218	8° 46' 25,81"	115° 12' 52,50"
219	8° 46' 24,14"	115° 12' 53,18"
220	8° 46' 21,49"	115° 12' 54,50"
221	8° 46' 19,46"	115° 12' 55,87"
222	8° 46' 17,30"	115° 12' 57,81"
223	8° 46' 14,61"	115° 13' 0,59"
224	8° 46' 13,69"	115° 13' 1,38"
225	8° 46' 13,29"	115° 13' 2,45"
226	8° 45' 37,29"	115° 12' 58,31"
227	8° 45' 34,54"	115° 12' 57,37"
228	8° 45' 32,96"	115° 12' 57,12"
229	8° 45' 24,22"	115° 12' 52,59"
230	8° 45' 6,59"	115° 12' 59,58"
231	8° 45' 2,59"	115° 12' 50,00"
232	8° 45' 1,19"	115° 12' 39,02"
233	8° 44' 58,70"	115° 12' 19,57"
234	8° 44' 39,55"	115° 11' 55,55"

Titik Koordinat Zona Inti

Nomor Titik Peta	Koordinat Geografis		Koordinat UTM Zona 50L	
	Lintang Selatan (LS)	Bujur Timur (BT)	Meter Utara (MU)	Meter Timur (MT)
1	8° 44' 10,90"	115° 11' 51,22"	9033822	301714
2	8° 44' 31,24"	115° 11' 23,60"	9033192	300873
3	8° 45' 31,28"	115° 11' 7,80"	9031345	300399
4	8° 45' 59,44"	115° 11' 40,49"	9030485	301402
5	8° 46' 5,66"	115° 11' 56,65"	9030296	301897
6	8° 45' 33,19"	115° 11' 50,17"	9031293	301694
7	8° 45' 28,84"	115° 12' 8,89"	9031429	302265
8	8° 45' 18,90"	115° 11' 51,72"	9031731	301740
9	8° 45' 17,32"	115° 12' 20,84"	9031784	302630
10	8° 45' 27,47"	115° 12' 23,94"	9031473	302725
11	8° 45' 41,40"	115° 12' 23,33"	9031045	302709
12	8° 45' 55,84"	115° 12' 14,29"	9030600	302434
13	8° 45' 59,54"	115° 12' 35,39"	9030490	303079
14	8° 45' 46,22"	115° 12' 44,86"	9030900	303368
15	8° 45' 11,70"	115° 12' 45,58"	9031961	303384

Titik Koordinat Batas Zona Pemanfaatan Terbatas

Nomor Titik Peta	Koordinat Geografis	
	Lintang Selatan (LS)	Bujur Timur (BT)
1	8° 43' 54,98"	115° 12' 43,27"
2	8° 43' 58,55"	115° 12' 42,32"
3	8° 43' 59,82"	115° 12' 41,98"
4	8° 44' 1,86"	115° 12' 41,43"
5	8° 44' 2,24"	115° 12' 39,61"
6	8° 44' 8,03"	115° 12' 12,97"
7	8° 44' 9,99"	115° 12' 3,96"
8	8° 44' 10,64"	115° 12' 1,79"
9	8° 44' 11,29"	115° 11' 59,52"
10	8° 44' 11,96"	115° 11' 57,80"
11	8° 44' 12,63"	115° 11' 56,36"
12	8° 44' 13,68"	115° 11' 54,74"
13	8° 44' 14,82"	115° 11' 53,47"
14	8° 44' 16,29"	115° 11' 51,95"
15	8° 44' 18,21"	115° 11' 50,24"
16	8° 44' 20,46"	115° 11' 48,68"
17	8° 44' 22,49"	115° 11' 47,31"
18	8° 44' 24,97"	115° 11' 46,23"
19	8° 44' 26,89"	115° 11' 45,64"
20	8° 44' 29,04"	115° 11' 45,13"
21	8° 44' 33,19"	115° 11' 44,73"
22	8° 44' 33,53"	115° 11' 44,66"
23	8° 44' 33,65"	115° 11' 44,68"
24	8° 44' 33,84"	115° 11' 44,67"
25	8° 44' 40,15"	115° 11' 44,03"
26	8° 44' 39,60"	115° 11' 35,87"
27	8° 44' 38,19"	115° 11' 27,49"
28	8° 44' 37,90"	115° 11' 22,61"
29	8° 44' 38,12"	115° 11' 19,39"
30	8° 44' 38,52"	115° 11' 16,99"
31	8° 44' 38,94"	115° 11' 15,72"
32	8° 44' 39,33"	115° 11' 14,61"
33	8° 44' 40,25"	115° 11' 11,76"
34	8° 44' 38,23"	115° 11' 11,66"
35	8° 44' 35,38"	115° 11' 10,48"
36	8° 44' 34,15"	115° 11' 9,89"
37	8° 44' 42,73"	115° 11' 43,77"
38	8° 44' 42,18"	115° 11' 35,63"
39	8° 44' 40,76"	115° 11' 27,13"
40	8° 44' 40,49"	115° 11' 22,55"
41	8° 44' 40,70"	115° 11' 19,64"
42	8° 44' 41,05"	115° 11' 17,52"
43	8° 44' 41,68"	115° 11' 15,72"
44	8° 44' 42,64"	115° 11' 12,79"
45	8° 44' 44,61"	115° 11' 13,48"
46	8° 44' 45,66"	115° 11' 13,66"
47	8° 44' 44,35"	115° 11' 29,50"
48	8° 44' 57,23"	115° 11' 30,02"
49	8° 44' 57,14"	115° 11' 11,17"
50	8° 44' 59,40"	115° 11' 9,69"
51	8° 45' 1,97"	115° 11' 7,76"
52	8° 45' 3,30"	115° 11' 12,28"

Nomor Titik Peta	Koordinat Geografis	
	Lintang Selatan (LS)	Bujur Timur (BT)
53	8° 45' 18,20"	115° 11' 6,90"
54	8° 45' 15,75"	115° 10' 58,80"
55	8° 45' 16,29"	115° 10' 58,50"
56	8° 45' 17,41"	115° 10' 58,03"
57	8° 45' 19,61"	115° 10' 57,32"
58	8° 45' 22,83"	115° 10' 55,69"
59	8° 45' 24,51"	115° 10' 55,01"
60	8° 45' 26,10"	115° 10' 54,40"
61	8° 45' 28,45"	115° 10' 53,90"
62	8° 45' 29,70"	115° 10' 53,74"
63	8° 45' 30,70"	115° 10' 53,85"
64	8° 45' 32,75"	115° 10' 54,35"
65	8° 45' 34,84"	115° 10' 55,09"
66	8° 45' 36,11"	115° 10' 55,68"
67	8° 45' 37,75"	115° 10' 56,72"
68	8° 45' 38,77"	115° 10' 57,63"
69	8° 45' 39,39"	115° 10' 57,93"
70	8° 45' 38,72"	115° 10' 58,21"
71	8° 45' 40,29"	115° 10' 59,71"
72	8° 45' 48,76"	115° 11' 7,78"
73	8° 46' 41,82"	115° 11' 44,58"
74	8° 46' 34,02"	115° 11' 51,01"
75	8° 46' 42,04"	115° 11' 59,62"
76	8° 46' 51,49"	115° 11' 54,05"
77	8° 46' 51,08"	115° 11' 55,45"
78	8° 46' 50,11"	115° 11' 57,79"
79	8° 46' 48,70"	115° 12' 1,28"
80	8° 46' 48,39"	115° 12' 2,42"
81	8° 46' 48,17"	115° 12' 4,19"
82	8° 46' 48,31"	115° 12' 5,82"
83	8° 46' 48,75"	115° 12' 7,36"
84	8° 46' 49,32"	115° 12' 8,95"
85	8° 46' 49,89"	115° 12' 10,10"
86	8° 46' 53,16"	115° 12' 12,79"
87	8° 46' 55,63"	115° 12' 15,30"
88	8° 46' 55,71"	115° 12' 15,35"
89	8° 47' 10,74"	115° 12' 45,39"
90	8° 47' 8,225"	115° 12' 45,39"
91	8° 47' 3,807"	115° 12' 44,88"
92	8° 47' 1,543"	115° 12' 44,42"
93	8° 46' 59,21"	115° 12' 43,64"
94	8° 46' 56,43"	115° 12' 42,49"
95	8° 46' 54,02"	115° 12' 41,18"
96	8° 46' 51,87"	115° 12' 39,80"
97	8° 46' 50,46"	115° 12' 38,66"
98	8° 46' 49,48"	115° 12' 37,83"
99	8° 46' 47,68"	115° 12' 36,03"
100	8° 46' 40,22"	115° 12' 28,03"
101	8° 46' 27,83"	115° 12' 13,74"
102	8° 46' 20,40"	115° 12' 5,43"
103	8° 46' 18,48"	115° 12' 3,42"
104	8° 46' 12,53"	115° 11' 57,18"
105	8° 46' 8,84"	115° 11' 54,04"
106	8° 46' 5,66"	115° 11' 51,69"

Nomor Titik Peta	Koordinat Geografis	
	Lintang Selatan (LS)	Bujur Timur (BT)
107	8° 46' 2,87"	115° 11' 49,90"
108	8° 46' 1,01"	115° 11' 48,90"
109	8° 45' 57,00"	115° 11' 46,92"
110	8° 45' 51,89"	115° 11' 44,61"
111	8° 45' 46,34"	115° 11' 42,79"
112	8° 45' 43,18"	115° 11' 41,83"
113	8° 45' 38,87"	115° 11' 40,85"
114	8° 45' 35,52"	115° 11' 40,50"
115	8° 45' 31,83"	115° 11' 40,25"
116	8° 45' 29,22"	115° 11' 40,19"
117	8° 45' 24,66"	115° 11' 40,41"
118	8° 45' 20,43"	115° 11' 40,69"
119	8° 44' 51,38"	115° 11' 42,89"
120	8° 44' 4,66"	115° 12' 40,69"
121	8° 44' 4,77"	115° 12' 40,15"
122	8° 44' 10,56"	115° 12' 13,52"
123	8° 44' 12,48"	115° 12' 4,66"
124	8° 44' 13,13"	115° 12' 2,51"
125	8° 44' 13,76"	115° 12' 0,29"
126	8° 44' 14,33"	115° 11' 58,85"
127	8° 44' 14,93"	115° 11' 57,55"
128	8° 44' 15,69"	115° 11' 56,36"
129	8° 44' 16,69"	115° 11' 55,26"
130	8° 44' 18,12"	115° 11' 53,78"
131	8° 44' 19,87"	115° 11' 52,23"
132	8° 44' 21,93"	115° 11' 50,81"
133	8° 44' 23,83"	115° 11' 49,52"
134	8° 44' 25,91"	115° 11' 48,65"
135	8° 44' 27,60"	115° 11' 48,13"
136	8° 44' 29,55"	115° 11' 47,67"
137	8° 44' 32,98"	115° 11' 47,35"
138	8° 44' 34,48"	115° 11' 49,28"
139	8° 44' 28,99"	115° 11' 51,13"
140	8° 44' 25,78"	115° 11' 52,22"
141	8° 44' 19,04"	115° 11' 54,49"
142	8° 44' 15,13"	115° 12' 0,64"
143	8° 44' 15,72"	115° 12' 4,40"
144	8° 44' 13,07"	115° 12' 9,89"
145	8° 44' 11,15"	115° 12' 19,99"
146	8° 44' 10,66"	115° 12' 20,12"
147	8° 44' 10,92"	115° 12' 21,23"
148	8° 44' 7,356"	115° 12' 39,97"
149	8° 44' 40,30"	115° 11' 46,62"
150	8° 44' 36,03"	115° 11' 47,05"
151	8° 44' 37,25"	115° 11' 48,61"
152	8° 44' 37,91"	115° 11' 49,36"
153	8° 44' 38,43"	115° 11' 49,67"
154	8° 44' 38,71"	115° 11' 49,77"
155	8° 44' 39,19"	115° 11' 49,74"
156	8° 44' 39,72"	115° 11' 49,58"
157	8° 44' 40,03"	115° 11' 49,32"
158	8° 44' 40,17"	115° 11' 49,13"
159	8° 44' 40,30"	115° 11' 48,54"
160	8° 44' 36,06"	115° 11' 51,18"

Nomor Titik Peta	Koordinat Geografis	
	Lintang Selatan (LS)	Bujur Timur (BT)
161	8° 44' 36,10"	115° 11' 51,22"
162	8° 44' 36,13"	115° 11' 51,25"
163	8° 44' 36,16"	115° 11' 51,28"
164	8° 44' 36,40"	115° 11' 51,48"
165	8° 44' 37,22"	115° 11' 51,97"
166	8° 44' 37,39"	115° 11' 52,05"
167	8° 44' 38,13"	115° 11' 52,30"
168	8° 44' 38,54"	115° 11' 52,37"
169	8° 44' 38,59"	115° 11' 52,36"
170	8° 44' 38,62"	115° 11' 52,37"
171	8° 44' 39,49"	115° 11' 52,31"
172	8° 44' 39,60"	115° 11' 52,29"
173	8° 44' 39,78"	115° 11' 52,26"
174	8° 44' 40,70"	115° 11' 51,99"
175	8° 44' 40,83"	115° 11' 51,94"
176	8° 44' 41,17"	115° 11' 51,74"
177	8° 44' 41,82"	115° 11' 51,20"
178	8° 44' 41,91"	115° 11' 51,12"
179	8° 44' 42,05"	115° 11' 50,95"
180	8° 44' 42,43"	115° 11' 50,40"
181	8° 44' 42,57"	115° 11' 50,15"
182	8° 44' 42,64"	115° 11' 49,94"
183	8° 44' 42,86"	115° 11' 48,96"
184	8° 44' 42,89"	115° 11' 48,68"
185	8° 44' 42,89"	115° 11' 46,36"
186	8° 44' 51,59"	115° 11' 45,48"
187	8° 45' 20,62"	115° 11' 43,27"
188	8° 45' 24,80"	115° 11' 43,00"
189	8° 45' 29,21"	115° 11' 42,79"
190	8° 45' 31,75"	115° 11' 42,84"
191	8° 45' 35,32"	115° 11' 43,08"
192	8° 45' 38,38"	115° 11' 43,40"
193	8° 45' 42,56"	115° 11' 44,35"
194	8° 45' 45,55"	115° 11' 45,26"
195	8° 45' 50,89"	115° 11' 47,00"
196	8° 45' 55,87"	115° 11' 49,25"
197	8° 45' 59,81"	115° 11' 51,19"
198	8° 46' 1,51"	115° 11' 52,11"
199	8° 46' 4,16"	115° 11' 53,80"
200	8° 46' 7,19"	115° 11' 56,04"
201	8° 46' 10,70"	115° 11' 59,02"
202	8° 46' 18,51"	115° 12' 7,20"
203	8° 46' 25,90"	115° 12' 15,46"
204	8° 46' 38,31"	115° 12' 29,78"
205	8° 46' 45,83"	115° 12' 37,85"
206	8° 46' 47,68"	115° 12' 39,70"
207	8° 46' 48,82"	115° 12' 40,66"
208	8° 46' 50,33"	115° 12' 41,89"
209	8° 46' 52,67"	115° 12' 43,39"
210	8° 46' 55,25"	115° 12' 44,80"
211	8° 46' 58,26"	115° 12' 46,05"
212	8° 47' 0,84"	115° 12' 46,91"
213	8° 47' 3,34"	115° 12' 47,43"
214	8° 47' 8,01"	115° 12' 47,97"

Nomor Titik Peta	Koordinat Geografis	
	Lintang Selatan (LS)	Bujur Timur (BT)
215	8° 47' 11,93"	115° 12' 47,97"
216	8° 46' 31,70"	115° 12' 50,63"
217	8° 46' 28,28"	115° 12' 51,50"
218	8° 46' 25,81"	115° 12' 52,50"
219	8° 46' 24,14"	115° 12' 53,18"
220	8° 46' 21,49"	115° 12' 54,50"
221	8° 46' 19,46"	115° 12' 55,87"
222	8° 46' 17,30"	115° 12' 57,81"
223	8° 46' 14,61"	115° 13' 0,59"
224	8° 46' 13,69"	115° 13' 1,38"
225	8° 46' 13,29"	115° 13' 2,45"
226	8° 45' 37,29"	115° 12' 58,31"
227	8° 45' 34,54"	115° 12' 57,37"
228	8° 45' 32,96"	115° 12' 57,12"
229	8° 45' 24,22"	115° 12' 52,59"
230	8° 45' 6,59"	115° 12' 59,58"
231	8° 45' 2,59"	115° 12' 50,00"
232	8° 45' 1,19"	115° 12' 39,02"
233	8° 44' 58,70"	115° 12' 19,57"
234	8° 44' 39,55"	115° 11' 55,55"

MENTERI KELAUTAN DAN PERIKANAN
REPUBLIK INDONESIA,

ttd.

SUSI PUDJIASTUTI

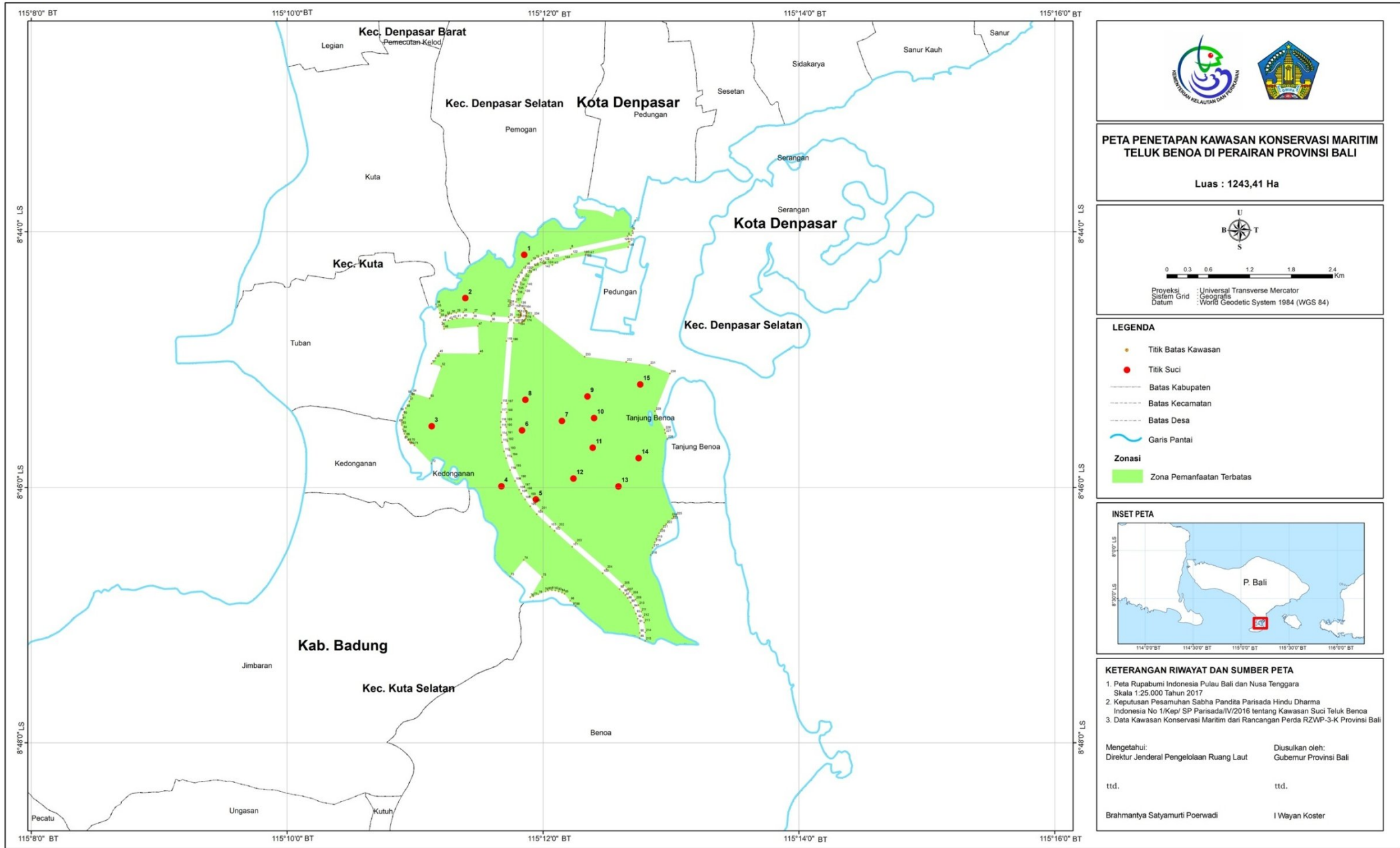
Salinan sesuai dengan aslinya
Kepala Biro Hukum dan Organisasi


Tini Marini



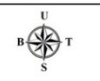
KAWASAN KONSERVASI MARITIM TELUK BENOA DI PERAIRAN PROVINSI BALI

LAMPIRAN II
KEPUTUSAN MENTERI KELAUTAN DAN PERIKANAN
REPUBLIK INDONESIA
NOMOR 46/KEPMEN-KP/2019
TENTANG
KAWASAN KONSERVASI MARITIM TELUK BENOA
DI PERAIRAN PROVINSI BALI



PETA PENETAPAN KAWASAN KONSERVASI MARITIM TELUK BENOA DI PERAIRAN PROVINSI BALI

Luas : 1243,41 Ha



0 0.3 0.6 1.2 1.8 2.4 Km
Proyeksi : Universal Transverse Mercator
Sistem Grid : Geografis
Datum : World Geodetic System 1984 (WGS 84)

LEGENDA

- Titik Batas Kawasan
- Titik Suci
- Batas Kabupaten
- Batas Kecamatan
- Batas Desa
- ~ Garis Pantai
- Zonasi
- Zona Pemanfaatan Terbatas

INSET PETA



KETERANGAN RIWAYAT DAN SUMBER PETA

1. Peta Rupabumi Indonesia Pulau Bali dan Nusa Tenggara Skala 1:25.000 Tahun 2017
2. Keputusan Pesamuan Sabha Pandita Parisada Hindu Dharma Indonesia No 1/Kep/ SP Parisada/IV/2016 tentang Kawasan Suci Teluk Benoa
3. Data Kawasan Konservasi Maritim dari Rancangan Perda RZWP-3-K Provinsi Bali

Mengetahui: Direktur Jenderal Pengelolaan Ruang Laut	Diusulkan oleh: Gubernur Provinsi Bali
ttd.	ttd.
Brahmantya Satyamurti Poerwadi	I Wayan Koster

Salinan sesuai dengan aslinya
Kepala Biro Hukum dan Organisasi



Tini Mardani

**MENTERI KELAUTAN DAN PERIKANAN
REPUBLIK INDONESIA,**

ttd.

SUSI PUDJIASTUTI