



SALINAN

BUPATI PONOROGO
PROVINSI JAWA TIMUR

PERATURAN BUPATI PONOROGO
NOMOR 93 TAHUN 2020

TENTANG

PENETAPAN DAN PENEGASAN BATAS DESA
KECAMATAN BADEGAN KABUPATEN PONOROGO

DENGAN RAHMAT TUHAN YANG MAHA ESA

BUPATI PONOROGO,

- Menimbang : a. bahwa untuk menjamin tertib administrasi pemerintahan, memberikan kejelasan dan kepastian hukum terhadap batas suatu desa, diperlukan pedoman penetapan dan penegasan batas desa;
- b. bahwa untuk melaksanakan ketentuan Pasal 9 ayat (3) Peraturan Menteri Dalam Negeri Nomor 45 Tahun 2016 tentang Pedoman Penetapan dan Penegasan Batas Desa, perlu menetapkan Peraturan Bupati tentang Penetapan dan Penegasan Batas Desa;
- c. bahwa berdasarkan pertimbangan sebagaimana tersebut pada huruf a dan huruf b, perlu menetapkan Peraturan Bupati Ponorogo tentang Penetapan dan Penegasan Batas Desa Kecamatan Badegan Kabupaten Ponorogo;
- Mengingat : 1. Undang-Undang Nomor 12 Tahun 1950 tentang Pembentukan Daerah-Daerah Kabupaten dalam lingkungan Propinsi Jawa Timur (Lembaran Negara Republik Indonesia Tahun 1950 Nomor 19, Tambahan Lembaran Negara Republik Indonesia Nomor 9) sebagaimana telah diubah dengan Undang-Undang Nomor 2 Tahun 1965 tentang Perubahan Batas Wilayah Kotapraja Surabaya & Dati II Surabaya dengan mengubah Undang-undang Nomor 12 Tahun 1950 tentang Pembentukan Daerah-Daerah Kabupaten dalam lingkungan Propinsi Jawa Timur & Undang-Undang 16 Tahun 1950 tentang Pembentukan Daerah-Daerah Kota Besar dalam Lingkungan Propinsi Jawa Timur, Jawa Tengah, Jawa Barat dan DI. Yogyakarta (Lembaran Negara Republik Indonesia Tahun 1965 Nomor 19, Tambahan Lembaran Negara Republik Indonesia Nomor 2730);
2. Undang-Undang Nomor 12 Tahun 2011 tentang Pembentukan Peraturan Perundang-Undangan (Lembaran Negara Republik Indonesia Tahun 2011 Nomor 82, Tambahan Lembaran Negara Republik Indonesia Nomor 5234) sebagaimana telah diubah dengan Undang-Undang Nomor 15 Tahun 2019 tentang Perubahan atas Undang-Undang Nomor 12 Tahun 2011

- tentang Pembentukan Peraturan Perundang-Undangan (Lembaran Negara Republik Indonesia Tahun 2019 Nomor 183, Tambahan Lembaran Negara Republik Indonesia Nomor 6398);
3. Undang-Undang Nomor 6 Tahun 2014 tentang Desa (Lembaran Negara Republik Indonesia Tahun 2014 Nomor 7, Tambahan Lembaran Negara Republik Indonesia Nomor 5495);
 4. Undang-Undang Nomor 23 Tahun 2014 tentang Pemerintahan Daerah (Lembaran Negara Republik Indonesia Tahun 2014 Nomor 244, Tambahan Lembaran Negara Republik Indonesia Nomor 5587) sebagaimana telah diubah beberapa kali terakhir dengan Undang-Undang Nomor 9 Tahun 2015 tentang Perubahan Kedua atas Undang-Undang Nomor 23 Tahun 2014 tentang Pemerintahan Daerah, (Lembaran Negara Republik Indonesia Tahun 2015 Nomor 58, Tambahan Lembaran Negara Republik Indonesia Nomor 5679);
 5. Peraturan Pemerintah Nomor 43 Tahun 2014 tentang Pelaksanaan Undang-Undang Nomor 6 Tahun 2014 tentang Desa (Lembaran Negara Republik Indonesia Tahun 2014 Nomor 123, Tambahan Lembaran Negara Republik Indonesia Nomor 5539) sebagaimana telah diubah dengan Peraturan Pemerintah Nomor 11 Tahun 2019 tentang Perubahan Kedua atas Peraturan Pemerintah Nomor 43 Tahun 2014 tentang Pelaksanaan Undang-Undang Nomor 6 Tahun 2014 tentang Desa (Lembaran Negara Republik Indonesia Tahun 2019 Nomor 41, Tambahan Lembaran Negara Republik Indonesia Nomor 6321);
 6. Peraturan Pemerintah Nomor 17 Tahun 2018 tentang Kecamatan (Lembaran Negara Republik Indonesia Tahun 2018 Nomor 73, Tambahan Lembaran Negara Republik Indonesia Nomor 6205);
 7. Peraturan Menteri Dalam Negeri Nomor 56 Tahun 2015 tentang Kode dan Data Wilayah Administrasi Pemerintahan (Berita Negara Republik Indonesia Tahun 2015 Nomor 1045);
 8. Peraturan Menteri Dalam Negeri Nomor 80 Tahun 2015 tentang Pembentukan Produk Hukum Daerah (Berita Negara Republik Indonesia Tahun 2015 Nomor 2036) sebagaimana telah diubah dengan Peraturan Menteri Dalam Negeri Nomor 120 Tahun 2018 tentang Perubahan atas Peraturan Menteri Dalam Negeri Nomor 80 Tahun 2015 tentang Pembentukan Produk Hukum Daerah (Berita Negara Republik Indonesia Tahun 2019 Nomor 157);
 9. Peraturan Menteri Dalam Negeri Nomor 45 Tahun 2016 tentang Pedoman Penetapan dan Penegasan Batas Desa (Berita Negara Republik Indonesia Tahun 2015 Nomor 1038);
 10. Peraturan Menteri Dalam Negeri Nomor 1 Tahun 2017 tentang Penataan Desa (Berita Negara Republik Indonesia Tahun 2017 Nomor 155);

MEMUTUSKAN:

Menetapkan : PERATURAN BUPATI TENTANG PENETAPAN DAN PENEGASAN BATAS DESA KECAMATAN BADEGAN KABUPATEN PONOROGO.

BAB I KETENTUAN UMUM

Pasal 1

Dalam Peraturan Bupati ini yang dimaksud dengan:

1. Daerah adalah Kabupaten Ponorogo.
2. Pemerintah Daerah adalah Pemerintah Kabupaten Ponorogo.
3. Desa adalah seluruh desa yang ada di Kabupaten Ponorogo.
4. Batas desa adalah pembatas wilayah administrasi pemerintahan antar desa yang merupakan rangkaian titik-titik koordinat yang berada pada permukaan bumi dapat berupa tanda-tanda alam seperti igir/punggung gunung/pegunungan (*watershed*), median sungai dan/atau unsur buatan di lapangan yang dituangkan dalam bentuk koordinat-koordinat dan/atau peta.
5. Batas adalah tanda pemisah antara desa yang bersebelahan baik berupa batas alam, maupun batas buatan.
6. Penetapan batas desa adalah proses penetapan batas desa secara kartometrik diatas suatu peta dasar yang disepakati.
7. Metode kartometrik adalah penelusuran/penarikan garis batas pada peta kerja dan pengukuran/perhitungan posisi titik, garis, jarak dan luas cakupan wilayah dengan menggunakan peta dasar dan informasi geospasial lainnya sebagai pendukung.
8. Penegasan batas desa adalah kegiatan penentuan titik koordinat batas desa yang dapat dilakukan dengan metode kartometrik dan/atau survey dilapangan yang dituangkan dalam bentuk peta batas dengan titik koordinat batas desa.

BAB II TUJUAN

Pasal 2

Penetapan dan penegasan batas desa bertujuan untuk menciptakan tertib administrasi pemerintahan, memberikan kejelasan dan kepastian hukum terhadap batas wilayah suatu desa yang memenuhi aspek teknis dan yuridis.

BAB III BATAS DESA

Pasal 3

Dengan Peraturan Bupati ini menetapkan batas desa Kecamatan Badegan Kabupaten Ponorogo.

Pasal 4

Batas desa Kecamatan Badegan sebagaimana dimaksud dalam Pasal 3 sebagai berikut :

- a. Desa Dayakan
 1. Batas Utara : Desa Watubonang dan Desa Karang
 2. Batas Barat : Kabupaten Wonogiri
 3. Batas Selatan : Kabupaten Pacitan
 4. Batas Timur : Desa Karang Kecamatan Balong, Desa Krebet Kecamatan Jambon
- b. Desa Karang
 1. Batas Utara : Desa Watubonang
 2. Batas Barat : Desa Dayakan
 3. Batas Selatan : Desa Dayakan
 4. Batas Timur : Desa Tanjunggunung
- c. Desa Tanjunggunung
 1. Batas Utara : Desa Karangjoho
 2. Batas Barat : Desa Karang
 3. Batas Selatan : Desa Krebet Kecamatan Jambon
 4. Batas Timur : Desa Karangjoho
- d. Desa Karangjoho
 1. Batas Utara : Desa Badegan
 2. Batas Barat : Desa Watubonang dan Desa Tanjunggunung
 3. Batas Selatan : Desa Krebet Kecamatan Jambon, Desa Tanjunggunung dan Desa Tanjungrejo,
 4. Batas Timur : Desa Kapuran
- e. Desa Tanjungrejo
 1. Batas Utara : Desa Karangjoho, Desa Kapuran
 2. Batas Barat : Desa Karangjoho
 3. Batas Selatan : Desa Krebet Kecamatan Jambon
 4. Batas Timur : Desa Krebet Kecamatan Jambon, Desa Kapuran dan Desa Bandaralim
- f. Desa Bandaralim
 1. Batas Utara : Desa Glinggang
 2. Batas Barat : Desa Kapuran
 3. Batas Selatan : Desa Krebet Kecamatan Jambon, Desa Tanjungrejo,
 4. Batas Timur : Desa Blembem, Desa Srandil dan Desa Jambon Kecamatan Jambon
- g. Desa Kapuran
 1. Batas Utara : Desa Glinggang
 2. Batas Barat : Desa Badegan, Desa Karangjoho dan Desa Tanjungrejo
 3. Batas Selatan : Desa Jambon dan Desa Blembem Kecamatan Jambon
 4. Batas Timur : Desa Bandaralim
- h. Desa Watubonang
 1. Batas Utara : Desa Biting dan Desa Badegan
 2. Batas Barat : Kabupaten Wonogiri
 3. Batas Selatan : Desa Dayakan dan Desa Karang
 4. Batas Timur : Desa Bandaralim

- i. Desa Biting
 - 1. Batas Utara : Kabupaten Wonogiri
 - 2. Batas Barat : Kabupaten Wonogiri
 - 3. Batas Selatan : Desa Watubonang
 - 4. Batas Timur : Desa Badegan
- j. Desa Badegan
 - 1. Batas Utara : Desa Gelangkulon Kecamatan Sampung
 - 2. Batas Barat : Desa Biting
 - 3. Batas Selatan : Desa Watubonang dan Desa Karangjoho
 - 4. Batas Timur : Desa Kapuran

Pasal 5

- (1) Batas Desa sebagaimana dimaksud dalam Pasal 4 meliputi seluruh Koordinat Geografis yang tercantum dalam Lampiran I Peraturan Bupati ini.
- (2) Batas Desa sebagaimana dimaksud pada ayat (1) meliputi Desa di Kecamatan Badegan dengan peta yang tercantum dalam Lampiran II Peraturan Bupati ini.

BAB IV KETENTUAN LAIN-LAIN

Pasal 6

- (1) Dalam hal terjadi perubahan, pergeseran dan/atau ketidaksamaan antara Titik Kartometrik dan Koordinat Geografis Bujur (X) dan Lintang (Y), maka wajib menyesuaikan dengan koordinat sebagaimana tercantum dalam Lampiran Peraturan Bupati ini.
- (2) Dalam hal Pelacakan Titik Kartometrik dan Koordinat Geografis Bujur (X) dan Lintang (Y) yang belum sesuai, maka pembuatan Koordinat Geografis mengacu pada Hasil Delineasi Badan Informasi Geospasial Tahun 2017 dan Tahun 2019.

BAB V KETENTUAN PENUTUP

Pasal 7

Peraturan Bupati ini mulai berlaku pada tanggal diundangkan. Agar setiap orang dapat mengetahuinya, memerintahkan pengundangan Peraturan Bupati ini dengan penempatannya dalam Berita Daerah Kabupaten Ponorogo.

Ditetapkan di Ponorogo
pada tanggal 27 Juli 2020

BUPATI PONOROGO,
TTD.
H. IPONG MUCHLISSONI

Diundangkan di Ponorogo
pada tanggal 27-07-2020

SEKRETARIS DAERAH
KABUPATEN PONOROGO,

TTD.

AGUS PRAMONO

BERITA DAERAH KABUPATEN PONOROGO TAHUN 2020 NOMOR 93.

Salinan sesuai dengan aslinya

KEPALA BAGIAN HUKUM
SEKRETARIAT DAERAH


CATUR HERTIYAWAN, S.H.
NIP. 19640707 199303 1 008

LAMPIRAN I : PERATURAN BUPATI PONOROGO

NOMOR : 93 TAHUN 2020

TANGGAL : 27 JULI 2020

KOORDINAT DESA KECAMATAN BADEGAN
KABUPATEN PONOROGO

NO	NO TITIK	TITIK KARTOMETRIK	KOORDINAT GEOGRAFIS	
			BUJUR (X)	LINTANG (Y)
1	2	3	4	5
A. DESA DAYAKAN				
1.	TK 2664	TK.35.02.13.2001-13.2008- 13.2010.000	111°19'54.955" E	7°52'38.571"S
2.	TK 2665	TK.35.02.13.2001-13.2008.001	111°19'53.021" E	7°52'47.452"S
3.	TK 2666	TK.35.02.13.2001-13.2008.002	111°19'50.387" E	7°52'47.232"S
4.	TK 2667	TK.35.02.13.2001-13.2008.003	111°19'49.708" E	7°52'50.225"S
5.	TK 2668	TK.35.02.13.2001-13.2004- 13.2008.000	111°19'49.185" E	7°53'1.130"S
6.	TK 2669	TK.35.02.13.2001-13.2008.004	111°19'49.332" E	7°52'52.174"S
7.	TK 2670	TK.35.02.13.2001-13.2004.001	111°19'50.878" E	7°53'0.543"S
8.	TK 2671	TK.35.02.13.2001-13.2004.002	111°19'51.759" E	7°52'59.508"S
9.	TK 2672	TK.35.02.13.2001-13.2004.003	111°19'51.965" E	7°52'58.095"S
10.	TK 2673	TK.35.02.13.2001-13.2004.004	111°19'54.885" E	7°52'57.679"S
11.	TK 2674	TK.35.02.13.2001-13.2004.005	111°19'57.530" E	7°52'58.177"S
12.	TK 2675	TK.35.02.13.2001-11.2011- 13.2004.000	111°19'58.238" E	7°52'55.273"S
13.	TK 2676	TK.35.02.13.2001-11.2011.008	111°19'59.236" E	7°52'51.269"S
14.	TK 2677	TK.35.02.13.2001-11.2011.009	111°19'58.411" E	7°52'51.029"S
15.	TK 2678	TK.35.02.13.2001-11.2011.010	111°19'58.975" E	7°52'48.141"S
16.	TK 2679	TK.35.02.13.2001-11.2011.011	111°20'0.120"E	7°52'44.363"S
17.	TK 2680	TK.35.02.13.2001-11.2011- 13.2010.000	111°20'1.163"E	7°52'39.548"S

1	2	3	4	5
18.	TK 2681	TK.35.02.13.2001-13.2010.001	111°19'57.504" E	7°52'39.554"S
19.	TK 3038	TK.35.02.13.2001-13.2008.005	111°19'49.156" E	7°52'53.419"S
20.	TK 3039	TK.35.02.13.2001-13.2008.006	111°19'49.085" E	7°52'55.472"S
21.	TK 3040	TK.35.02.13.2001-13.2008.007	111°19'47.822" E	7°52'55.913"S
22.	TK 3041	TK.35.02.13.2001-13.2008.008	111°19'47.392" E	7°52'58.002"S
23.	TK304 2	TK.35.02.13.2001-13.2008.009	111°19'48.029" E	7°52'58.066"S
24.	TK 3043	TK.35.02.13.2001-13.2008.010	111°19'48.668" E	7°52'59.864"S

B. DESA KARANGAN

1.	TK 2321	TK.35.02.13.2001-11.2011- 07.2009.000	111°19'21.200" E	7°55'47.589" S
2.	TK 2322	TK.35.02.11.2011-13.2003- 13.2004-13.2005-07.2009.000	111° 19' 21.804" E	7° 55' 46.973" S
3.	TK 2590	TK.35.02.13.2001-11.2011- 13.2008.000	111°17'59.105" E	7°54'2.517"S
4.	TK 2591	TK.35.02.13.2001-11.2011.001	111°18'1.989"E	7°54'15.409" S
5.	TK 2592	TK.35.02.13.2001-11.2011.003	111°18'23.549" E	7°54'29.806" S
6.	TK 2593	TK.35.02.13.2001-11.2011.004	111°18'51.509" E	7°54'30.683" S
7.	TK 2594	TK.35.02.13.2001-11.2011.006	111°19'7.797"E	7°54'59.840" S
8.	TK 2595	TK.35.02.13.2001-11.2011.007	111°19'16.245" E	7°55'21.928" S
9.	TK 2596	TK.35.02.11.2011-13.2008.001	111°18'11.531" E	7°53'57.347" S
10.	TK 2597	TK.35.02.11.2011-13.2008.003	111°18'30.031" E	7°53'47.267" S
11.	TK 2598	TK.35.02.11.2011-13.2008.005	111°18'58.607" E	7°53'34.466" S
12.	TK 2599	TK.35.02.11.2011-13.2008.006	111°19'0.748"E	7°53'26.542" S
13.	TK 2600	TK.35.02.11.2011-13.2004- 13.2008.000	111°19'46.721" E	7°53'5.340"S

1	2	3	4	5
14.	TK 2601	TK.35.02.11.2011-13.2004.006	111°19'48.313" E	7°53'8.460"S
15.	TK 2602	TK.35.02.11.2011-13.2003- 13.2004.000	111°19'49.786" E	7°53'11.347" S
16.	TK 2603	TK.35.02.11.2011-13.2003.001	111°19'42.244" E	7°53'13.145" S
17.	TK260 4	TK.35.02.11.2011-13.2003.003	111°19'42.564" E	7°53'18.486" S
18.	TK 2605	TK.35.02.11.2011-13.2003.004	111°19'41.248" E	7°53'20.232" S
19.	TK 2606	TK.35.02.11.2011-13.2003.010	111°19'45.671" E	7°53'36.818" S
20.	TK 2607	TK.35.02.11.2011-13.2003.014	111°19'38.285" E	7°54'8.812"S
21.	TK 2608	TK.35.02.11.2011-13.2003.016	111°19'41.113" E	7°54'27.983" S
22.	TK 2609	TK.35.02.11.2011-13.2003.017	111°19'40.652" E	7°54'39.412" S
23.	TK 2610	TK.35.02.11.2011-13.2003.020	111°19'32.252" E	7°55'18.147" S
24.	TK 2611	TK.35.02.11.2011-13.2003.013	111°19'41.502" E	7°53'53.753" S
25.	TK 2612	TK.35.02.11.2011-13.2008.002	111°18'21.170" E	7°53'52.414" S
26.	TK 2613	TK.35.02.11.2011-13.2008.004	111°18'45.330" E	7°53'36.931" S
27.	TK 2614	TK.35.02.11.2011-13.2008.007	111°19'2.880"E	7°53'15.641" S
28.	TK 2615	TK.35.02.11.2011-13.2003.002	111°19'42.377" E	7°53'16.634" S
29.	TK 2616	TK.35.02.13.2001-11.2011.002	111°18'7.976"E	7°54'22.359" S
30.	TK 2617	TK.35.02.13.2001-11.2011.005	111°19'0.584"E	7°54'44.899" S
31.	TK 2682	TK.35.02.11.2011-13.2008.008	111°19'12.868" E	7°53'11.078" S
32.	TK 2683	TK.35.02.11.2011-13.2008.009	111°19'17.873" E	7°53'3.976"S
33.	TK 2684	TK.35.02.11.2011-13.2008.010	111°19'24.419" E	7°53'5.208"S
34.	TK 2685	TK.35.02.11.2011-13.2008.011	111°19'31.639" E	7°53'7.420"S
35.	TK 2686	TK.35.02.11.2011-13.2008.012	111°19'39.368" E	7°53'6.397"S

1	2	3	4	5
36.	TK 2675	TK.35.02.13.2001-11.2011- 1313.2004.000	111°19'58.238" E	7°52'55.273" S
37.	TK 2676	TK.35.02.13.2001-11.2011.008	111°19'59.236" E	7°52'51.269" S
38.	TK 2677	TK.35.02.13.2001-11.2011.009	111°19'58.411" E	7°52'51.029" S
39.	TK 2678	TK.35.02.13.2001-11.2011.010	111°19'58.975" E	7°52'48.141" S
40.	TK 2679	TK.35.02.13.2001-11.2011.011	111°20'0.120"E	7°52'44.363" S
41.	TK 2680	TK.35.02.13.2001-11.2011- 13.2010.000	111°20'1.163"E	7°52'39.548"S
42.	TK 2752	TK.35.02.11.2011-13.2004.001	111°20'3.490"E	7°52'55.744"S
43.	TK 2753	TK.35.02.11.2011-13.2004.002	111°20'14.414" E	7°52'57.227"S
44.	TK 2754	TK.35.02.11.2011-13.2004.003	111°20'22.761" E	7°52'56.628"S
45.	TK 2755	TK.35.02.11.2011-13.2004.004	111°20'23.252" E	7°52'53.976"S
46.	TK 2756	TK.35.02.11.2011-13.2004.005	111°20'26.746" E	7°52'53.663"S
47.	TK 2757	TK.35.02.11.2011-13.2004- 13.2010.000	111°20'30.303" E	7°52'53.975"S
48.	TK 2762	TK.35.02.11.2011-13.2010.003	111°20'14.058" E	7°52'34.047"S
49.	TK 2763	TK.35.02.11.2011-13.2010.002	111°20'10.066" E	7°52'38.789"S
50.	TK 2764	TK.35.02.11.2011-13.2010.001	111°20'3.543"E	7°52'39.892"S
51.	TK 2765	TK.35.02.11.2011-13.2010.004	111°20'16.494" E	7°52'31.946"S
52.	TK 2766	TK.35.02.11.2011-13.2010.005	111°20'26.382" E	7°52'31.693"S
53.	TK 2767	TK.35.02.11.2011-13.2010.006	111°20'31.774" E	7°52'32.292"S
54.	TK 2768	TK.35.02.11.2011-13.2010.007	111°20'34.273" E	7°52'32.688"S
55.	TK 2769	TK.35.02.11.2011-13.2010.008	111°20'33.108" E	7°52'40.993"S
56.	TK 2770	TK.35.02.11.2011-13.2010.009	111°20'32.206" E	7°52'47.606"S
57.	TK 2771	TK.35.02.11.2011-13.2010.010	111°20'31.293" E	7°52'50.989"S
58.	TK 3057	TK.35.02.11.2011-13.2003.005	111°19'42.264" E	7°53'21.545"S

1	2	3	4	5
59.	TK 3058	TK.35.02.11.2011-13.2003.006	111°19'40.699" E	7°53'25.742"S
60.	TK305 9	TK.35.02.11.2011-13.2003.007	111°19'40.696" E	7°53'28.853"S
61.	TK 3060	TK.35.02.11.2011-13.2003.008	111°19'46.796" E	7°53'28.116"S
62.	TK 3061	TK.35.02.11.2011-13.2003.009	111°19'46.136" E	7°53'31.985"S
63.	TK 3062	TK.35.02.11.2011-13.2003.011	111°19'47.115" E	7°53'42.723"S
64.	TK 3063	TK.35.02.11.2011-13.2003.012	111°19'45.008" E	7°53'49.588"S
65.	TK 3064	TK.35.02.11.2011-13.2003.015	111°19'41.803" E	7°54'18.308"S
66.	TK 3065	TK.35.02.11.2011-13.2003.018	111°19'40.316" E	7°54'53.416"S
67.	TK 3066	TK.35.02.11.2011-13.2003.019	111°19'36.053" E	7°55'6.681"S
68.	TK 3067	TK.35.02.11.2011-13.2003.021	111°19'27.564" E	7°55'31.893"S
C. DESA TANJUNG GUNUNG				
1.	TK 2321	TK.35.02.13.2001-11.2011- 07.2009.000	111°19'21.200" E	7° 55'47.589"S
2.	TK 2322	TK.35.02.11.2011-13.2003- 13.2004-13.2005-07.2009.000	111°19'21.804" E	7° 55'46.973"S
3.	TK260 2	TK.35.02.11.2011-13.2003- 13.2004.000	111°19'49.786" E	7° 53'11.347"S
4.	TK260 3	TK.35.02.11.2011-13.2003.001	111°19'42.244" E	7° 53'13.145"S
5.	TK 2604	TK.35.02.11.2011-13.2003.003	111°19'42.564" E	7° 53'18.486"S
6.	TK 2605	TK.35.02.11.2011-13.2003.004	111°19'41.248" E	7° 53'20.232"S
7.	TK 2606	TK.35.02.11.2011-13.2003.010	111°19'45.671" E	7° 53'36.818"S
8.	TK 2607	TK.35.02.11.2011-13.2003.014	111°19'38.285" E	7° 54'8.812"S
9.	TK 2608	TK.35.02.11.2011-13.2003.016	111°19'41.113" E	7° 54'27.983"S
10	TK 2609	TK.35.02.11.2011-13.2003.017	111°19'40.652" E	7° 54'39.412"S
11.	TK 2610	TK.35.02.11.2011-13.2003.020	111°19'32.252" E	7° 55'18.147"S

1	2	3	4	5
12.	TK 2611	TK.35.02.11.2011-13.2003.013	111°19'41.502" E	7° 53'53.753"S
13.	TK 2615	TK.35.02.11.2011-13.2003.002	111°19'42.377" E	7° 53'16.634"S
14.	TK 2618	TK.35.02.13.2003-13.2004.001	111°19'56.503" E	7° 53'15.322"S
15.	TK 2619	TK.35.02.13.2003-13.2004.002	111°20'9.464"E	7° 53'15.545"S
16.	TK 2620	TK.35.02.13.2003-13.2004.003	111°20'13.416" E	7° 53'2.155"S
17.	TK 2621	TK.35.02.13.2003-13.2004.004	111°20'1.879"E	7° 53'3.531"S
18.	TK 2622	TK.35.02.13.2003-13.2004.005	111°20'2.913"E	7° 52'58.852"S
19.	TK 2623	TK.35.02.13.2003-13.2004.006	111°20'14.198" E	7° 52'58.871"S
20.	TK 2624	TK.35.02.13.2003-13.2004.007	111°20'13.505" E	7° 53'1.764"S
21.	TK 2625	TK.35.02.13.2003-13.2004.008	111°20'19.464" E	7° 53'0.286"S
22.	TK 2626	TK.35.02.13.2003-13.2004.009	111°20'22.419" E	7° 53'0.200"S
23.	TK 2627	TK.35.02.13.2003-13.2004.013	111°20'38.567" E	7° 53'7.234"S
24.	TK 2628	TK.35.02.13.2003-13.2004.017	111°20'36.720" E	7° 53'24.138"S
25.	TK 2629	TK.35.02.13.2003-13.2004.018	111°20'36.056" E	7° 53'32.356"S
26.	TK 2630	TK.35.02.13.2003-13.2004.019	111°20'27.920" E	7° 53'31.386"S
27.	TK 2631	TK.35.02.13.2003-13.2004.023	111°20'28.292" E	7° 53'36.935"S
28.	TK 2632	TK.35.02.13.2003-13.2004.026	111°20'22.929" E	7° 53'49.759"S
29.	TK 2633	TK.35.02.13.2003-13.2004.028	111°20'16.746" E	7° 53'58.866"S
30.	TK 2634	TK.35.02.13.2003-13.2004.029	111°20'16.688" E	7° 54'8.597"S
31.	TK 2635	TK.35.02.13.2003-13.2004.030	111°20'12.102" E	7°54'20.519"S
32.	TK 2636	TK.35.02.13.2003-13.2004.031	111°20'6.554"E	7°54'34.063"S

1	2	3	4	5
33.	TK 2637	TK.35.02.13.2003-13.2004.032	111°19'59.539" E	7°54'48.498"S
34.	TK 2638	TK.35.02.13.2003-13.2004.033	111°19'53.893" E	7°54'59.499"S
35.	TK 2639	TK.35.02.13.2003-13.2004.035	111°20'9.309"E	7°53'23.609"S
36.	TK 2640	TK.35.02.13.2003-13.2004.036	111°20'14.731" E	7°53'24.401"S
37.	TK 2641	TK.35.02.13.2003-13.2004.037	111°20'18.103" E	7°53'26.165"S
38.	TK 2642	TK.35.02.13.2003-13.2004.038	111°20'13.528" E	7°53'32.006"S
39.	TK 2643	TK.35.02.13.2003-13.2004.039	111°20'10.028" E	7°53'31.685"S
40.	TK 3044	TK.35.02.13.2003-13.2004.010	111°20'31.670" E	7°53'0.886"S
41.	TK 3045	TK.35.02.13.2003-13.2004.011	111°20'33.767" E	7°53'6.124"S
42.	TK 3046	TK.35.02.13.2003-13.2004.012	111°20'34.924" E	7°53'4.986"S
43.	TK 3047	TK.35.02.13.2003-13.2004.014	111°20'39.505" E	7°53'7.223"S
44.	TK 3048	TK.35.02.13.2003-13.2004.015	111°20'38.629" E	7°53'12.961"S
45.	TK 3049	TK.35.02.13.2003-13.2004.016	111°20'37.752" E	7°53'18.192"S
46.	TK 3050	TK.35.02.13.2003-13.2004.020	111°20'27.401" E	7°53'33.098"S
47.	TK 3051	TK.35.02.13.2003-13.2004.021	111°20'25.726" E	7°53'32.561"S
48.	TK 3052	TK.35.02.13.2003-13.2004.022	111°20'25.396" E	7°53'34.331"S
49.	TK 3053	TK.35.02.13.2003-13.2004.024	111°20'26.090" E	7°53'40.874"S
50.	TK 3054	TK.35.02.13.2003-13.2004.025	111°20'25.678" E	7°53'44.493"S
51.	TK 3055	TK.35.02.13.2003-13.2004.027	111°20'18.765" E	7°53'50.693"S
52.	TK 3056	TK.35.02.13.2003-13.2004.034	111°19'40.838" E	7°55'20.322"S
53.	TK 3057	TK.35.02.11.2011-13.2003.005	111°19'42.264" E	7°53'21.545"S

1	2	3	4	5
54.	TK 3058	TK.35.02.11.2011-13.2003.006	111°19'40.699" E	7°53'25.742"S
55.	TK 3059	TK.35.02.11.2011-13.2003.007	111°19'40.696" E	7°53'28.853"S
56.	TK 3060	TK.35.02.11.2011-13.2003.008	111°19'46.796" E	7°53'28.116"S
57.	TK 3061	TK.35.02.11.2011-13.2003.009	111°19'46.136" E	7°53'31.985"S
58.	TK 3062	TK.35.02.11.2011-13.2003.011	111°19'47.115" E	7°53'42.723"S
59.	TK 3063	TK.35.02.11.2011-13.2003.012	111°19'45.008" E	7°53'49.588"S
60.	TK 3064	TK.35.02.11.2011-13.2003.015	111°19'41.803" E	7°54'18.308"S
61.	TK 3065	TK.35.02.11.2011-13.2003.018	111°19'40.316" E	7°54'53.416"S
62.	TK 3066	TK.35.02.11.2011-13.2003.019	111°19'36.053" E	7°55'6.681"S
63.	TK 3067	TK.35.02.11.2011-13.2003.021	111°19'27.564" E	7°55'31.893"S
D. DESA KARANGJOHO				
1.	TK 2322	TK.35.02.11.2011-13.2003- 13.2004-13.2005-07.2009.000	111°19'21.804" E	7°55'46.973"S
2.	TK 2600	TK.35.02.11.2011-13.2004- 13.2008.000	111°19'46.721" E	7°53'5.340"S
3.	TK 2601	TK.35.02.11.2011-13.2004.006	111°19'48.313" E	7°53'8.460"S
4.	TK 2602	TK.35.02.11.2011-13.2003- 13.2004.000	111°19'49.786" E	7°53'11.347"S
5.	TK 2618	TK.35.02.13.2003-13.2004.001	111°19'56.503" E	7°53'15.322"S
6.	TK 2619	TK.35.02.13.2003-13.2004.002	111°20'9.464"E	7°53'15.545"S
7.	TK 2620	TK.35.02.13.2003-13.2004.003	111°20'13.416" E	7°53'2.155"S
8.	TK 2621	TK.35.02.13.2003-13.2004.004	111°20'1.879"E	7°53'3.531"S
9.	TK 2622	TK.35.02.13.2003-13.2004.005	111°20'2.913"E	7°52'58.852"S
10	TK 2623	TK.35.02.13.2003-13.2004.006	111°20'14.198" E	7°52'58.871"S
11.	TK 2624	TK.35.02.13.2003-13.2004.007	111°20'13.505" E	7°53'1.764"S

1	2	3	4	5
12.	TK 2625	TK.35.02.13.2003-13.2004.008	111°20'19.464" E	7°53'0.286"S
13.	TK 2626	TK.35.02.13.2003-13.2004.009	111°20'22.419" E	7°53'0.200"S
14.	TK 2627	TK.35.02.13.2003-13.2004.013	111°20'38.567" E	7°53'7.234"S
15.	TK 2628	TK.35.02.13.2003-13.2004.017	111°20'36.720" E	7°53'24.138"S
16.	TK 2629	TK.35.02.13.2003-13.2004.018	111°20'36.056" E	7°53'32.356"S
17.	TK 2630	TK.35.02.13.2003-13.2004.019	111°20'27.920" E	7°53'31.386"S
18.	TK 2631	TK.35.02.13.2003-13.2004.023	111°20'28.292" E	7°53'36.935"S
19.	TK 2632	TK.35.02.13.2003-13.2004.026	111°20'22.929" E	7°53'49.759"S
20.	TK 2633	TK.35.02.13.2003-13.2004.028	111°20'16.746" E	7°53'58.866"S
21.	TK263 4	TK.35.02.13.2003-13.2004.029	111°20'16.688" E	7°54'8.597"S
22.	TK 2635	TK.35.02.13.2003-13.2004.030	111°20'12.102" E	7°54'20.519"S
23.	TK 2636	TK.35.02.13.2003-13.2004.031	111°20'6.554"E	7°54'34.063"S
24.	TK 2637	TK.35.02.13.2003-13.2004.032	111°19'59.539" E	7°54'48.498"S
25.	TK 2638	TK.35.02.13.2003-13.2004.033	111°19'53.893" E	7°54'59.499"S
26.	TK 2668	TK.35.02.13.2001-13.2004- 13.2008.000	111°19'49.185" E	7°53'1.130"S
27.	TK 2670	TK.35.02.13.2001-13.2004.001	111°19'50.878" E	7°53'0.543"S
28.	TK 2671	TK.35.02.13.2001-13.2004.002	111°19'51.759" E	7°52'59.508"S
29.	TK 2672	TK.35.02.13.2001-13.2004.003	111°19'51.965" E	7°52'58.095"S
30.	TK 2673	TK.35.02.13.2001-13.2004.004	111°19'54.885" E	7°52'57.679"S
31.	TK 2674	TK.35.02.13.2001-13.2004.005	111°19'57.530" E	7°52'58.177"S
32.	TK 2675	TK.35.02.13.2001-11.2011- 13.2004.000	111°19'58.238" E	7°52'55.273"S
33.	TK 2687	TK.35.02.13.2004-13.2008.001	111°19'45.544" E	7°53'3.437"S
34.	TK 2688	TK.35.02.13.2004-13.2008.002	111°19'46.766" E	7°53'1.149"S

1	2	3	4	5
35.	TK 2690	TK.35.02.13.2004-13.2005.001	111°19'39.876" E	7°55'28.989"S
36.	TK 2691	TK.35.02.13.2004-13.2005.002	111°19'57.957" E	7°55'9.415"S
37.	TK 2692	TK.35.02.13.2004-13.2005.003	111°20'13.417" E	7°54'54.093"S
38.	TK 2693	TK.35.02.13.2004-13.2005.004	111°20'26.235" E	7°54'36.391"S
39.	TK 2694	TK.35.02.13.2004-13.2005.005	111°20'31.469" E	7°54'28.342"S
40.	TK 2695	TK.35.02.13.2004-13.2005.006	111°20'40.600" E	7°54'17.357"S
41.	TK 2696	TK.35.02.13.2004-13.2005.007	111°20'46.687" E	7°54'4.247"S
42.	TK 2697	TK.35.02.13.2004-13.2005.008	111°20'50.746" E	7°53'56.125"S
43.	TK 2698	TK.35.02.13.2004-13.2005.009	111°20'56.086" E	7°53'50.900"S
44.	TK 2699	TK.35.02.13.2004-13.2005.010	111°21'3.070"E	7°53'42.477"S
45.	TK 2700	TK.35.02.13.2004-13.2005.011	111°21'4.599"E	7°53'32.609"S
46.	TK 2701	TK.35.02.13.2004-13.2005- 13.2007.000	111°21'19.825" E	7°53'12.839"S
47.	TK 2724	TK.35.02.13.2004-13.2005.012	111°21'3.683"E	7°53'22.723"S
48.	TK 2725	TK.35.02.13.2004-13.2005.013	111°21'18.651" E	7°53'19.686"S
49.	TK 2726	TK.35.02.13.2004-20.2009.001	111°20'48.280" E	7°52'57.901"S
50.	TK 2727	TK.35.02.13.2004-20.2009.002	111°20'48.808" E	7°53'7.017"S
51.	TK 2728	TK.35.02.13.2004-20.2009.003	111°20'48.999" E	7°53'17.950"S
52.	TK 2729	TK.35.02.13.2004-20.2009.004	111°20'52.888" E	7°53'18.800"S
53.	TK 2730	TK.35.02.13.2004-20.2009.005	111°20'58.953" E	7°53'17.270"S
54.	TK 2731	TK.35.02.13.2004-20.2009.010	111°21'10.615" E	7°53'14.184"S
55.	TK 2734	TK.35.02.13.2004-13.2010- 20.2008-20.20	0191.10°0200'4 8.855"E	7°52'50.864"S
56.	TK 2751	TK.35.02.13.2004-13.2005- 13.2007.000A	111°21'16.298" E	7°53'12.810"S
57.	TK 2752	TK.35.02.11.2011-13.2004.001	111°20'3.490"E	7°52'55.744"S

1	2	3	4	5
58.	TK 2753	TK.35.02.11.2011-13.2004.002	111°20'14.414" E	7°52'57.227"S
59.	TK 2754	TK.35.02.11.2011-13.2004.003	111°20'22.761" E	7°52'56.628"S
60.	TK 2755	TK.35.02.11.2011-13.2004.004	111°20'23.252" E	7°52'53.976"S
61.	TK 2756	TK.35.02.11.2011-13.2004.005	111°20'26.746" E	7°52'53.663"S
62.	TK 2757	TK.35.02.11.2011-13.2004- 13.2010.000	111°20'30.303" E	7°52'53.975"S
63.	TK 2758	TK.35.02.13.2004-13.2010.001	111°20'29.915" E	7°52'55.196"S
64.	TK 2759	TK.35.02.13.2004-13.2010.002	111°20'35.690" E	7°52'54.946"S
65.	TK276 0	TK.35.02.13.2004-13.2010.003	111°20'40.506" E	7°52'52.987"S
66.	TK276 1	TK.35.02.13.2004-13.2010.004	111°20'44.478" E	7°52'50.123"S
67.	TK 3044	TK.35.02.13.2003-13.2004.010	111°20'31.670" E	7°53'0.886"S
68.	TK 3045	TK.35.02.13.2003-13.2004.011	111°20'33.767" E	7°53'6.124"S
69.	TK 3046	TK.35.02.13.2003-13.2004.012	111°20'34.924" E	7°53'4.986"S
70.	TK 3047	TK.35.02.13.2003-13.2004.014	111°20'39.505" E	7°53'7.223"S
71.	TK 3048	TK.35.02.13.2003-13.2004.015	111°20'38.629" E	7°53'12.961"S
72.	TK 3049	TK.35.02.13.2003-13.2004.016	111°20'37.752" E	7°53'18.192"S
73.	TK 3050	TK.35.02.13.2003-13.2004.020	111°20'27.401" E	7°53'33.098"S
74.	TK 3051	TK.35.02.13.2003-13.2004.021	111°20'25.726" E	7°53'32.561"S
75.	TK 3052	TK.35.02.13.2003-13.2004.022	111°20'25.396" E	7°53'34.331"S
76.	TK 3053	TK.35.02.13.2003-13.2004.024	111°20'26.090" E	7°53'40.874"S
77.	TK 3054	TK.35.02.13.2003-13.2004.025	111°20'25.678" E	7°53'44.493"S
78.	TK 3055	TK.35.02.13.2003-13.2004.027	111°20'18.765" E	7°53'50.693"S
79.	TK 3056	TK.35.02.13.2003-13.2004.034	111°19'40.838" E	7°55'20.322"S
80.	TK 3068	TK.35.02.13.2004-20.2009.006	111°20'59.003" E	7°53'15.874"S

1	2	3	4	5
81.	TK 3069	TK.35.02.13.2004-20.2009.007	111°21'2.893"E	7°53'15.741"S
82.	TK 3070	TK.35.02.13.2004-20.2009.008	111°21'4.261"E	7°53'13.893"S
83.	TK 3071	TK.35.02.13.2004-20.2009.009	111°21'5.534"E	7°53'13.827"S
84.	TK 3072	TK.35.02.13.2004-13.2005- 20.2009.000	111°21'10.657" E	7°53'13.047"S
E. DESA TANJUNG REJO				
1.	TK 2322	TK.35.2.11.2011-13.2003- 13.2004-13.200507.2009.000	111°19'21.804" E	7° 55'46.973"S
2.	TK 2322	TK.35.02.11.2011-13.2003- 13.2004-13.2005-07.2009.000	111°19'21.804" E	7° 55'46.973"S
3.	TK 2324	TK.35.02.13.2005-07.2009.002	111°19'54.565" E	7° 55'24.756"S
4.	TK 2325	TK.35.02.13.2005-07.2009.003	111°20'15.625" E	7° 55'14.420"S
5.	TK 2326	TK.35.02.13.2005-07.2009.004	111°20'31.458" E	7° 55'8.030"S
6.	TK 2327	TK.35.02.13.2005-07.2009.005	111°20'43.185" E	7° 55'4.033"S
7.	TK 2328	TK.35.02.13.2005-20.2006- 07.2009.000	111°21'29.074" E	7° 54'14.061"S
8.	TK 2371	TK.35.02.13.2005-20.2006.001	111°21'28.845" E	7° 54'9.816"S
9.	TK 2372	TK.35.02.13.2005-20.2006.002	111°21'33.165" E	7° 54'7.634"S
10	TK 2373	TK.35.02.13.2005-20.2006.003	111°21'34.864" E	7° 54'5.643"S
11.	TK 2374	TK.35.02.13.2005-20.2006.004	111°21'45.209" E	7° 53'57.205"S
12.	TK 2375	TK.35.02.13.2005-20.2006.005	111°21'46.606" E	7° 53'50.180"S
13.	TK 2376	TK.35.02.13.2005-20.2006- 20.2008.000	111°21'48.582" E	7° 53'45.774"S
14.	TK 2436	TK.35.02.13.2005-20.2008.003	111°21'45.610" E	7° 53'43.741"S
15.	TK 2644	TK.35.02.13.2005-13.2006- 20.2008.000	111°21'47.777" E	7° 53'39.797"S
16.	TK 2690	TK.35.02.13.2004-13.2005.001	111°19'39.876" E	7° 55'28.989"S
17.	TK 2691	TK.35.02.13.2004-13.2005.002	111°19'57.957" E	7° 55'9.415"S
18.	TK 2692	TK.35.02.13.2004-13.2005.003	111°20'13.417" E	7° 54'54.093"S

1	2	3	4	5
19.	TK 2693	TK.35.02.13.2004-13.2005.004	111°20'26.235" E	7° 54'36.391"S
20.	TK 2694	TK.35.02.13.2004-13.2005.005	111°20'31.469" E	7° 54'28.342"S
21.	TK 2695	TK.35.02.13.2004-13.2005.006	111°20'40.600" E	7° 54'17.357"S
22.	TK 2696	TK.35.02.13.2004-13.2005.007	111°20'46.687" E	7° 54'4.247"S
23.	TK 2697	TK.35.02.13.2004-13.2005.008	111°20'50.746" E	7° 53'56.125"S
24.	TK 2698	TK.35.02.13.2004-13.2005.009	111°20'56.086" E	7° 53'50.900"S
25.	TK 2699	TK.35.02.13.2004-13.2005.010	111°21'3.070"E	7° 53'42.477"S
26.	TK 2700	TK.35.02.13.2004-13.2005.011	111°21'4.599"E	7° 53'32.609"S
27.	TK 2701	TK.35.02.13.2004-13.2005- 13.2007.000	111°21'19.825" E	7° 53'12.839"S
28.	TK 2702	TK.35.02.13.2005-13.2007.001	111°21'22.027" E	7° 53'10.369"S
29.	TK 2703	TK.35.02.13.2005-13.2007.002	111°21'27.520" E	7° 53'6.364"S
30.	TK 2704	TK.35.02.13.2005-13.2007.003	111°21'34.427" E	7° 53'4.804"S
31.	TK 2705	TK.35.02.13.2005-13.2007.004	111°21'38.508" E	7° 53'4.100"S
32.	TK 2706	TK.35.02.13.2005-13.2007.005	111°21'38.281" E	7° 53'9.440"S
33.	TK 2707	TK.35.02.13.2005-13.2007.006	111°21'36.938" E	7° 53'16.473"S
34.	TK 2708	TK.35.02.13.2005-13.2007.007	111°21'35.018" E	7° 53'26.049"S
35.	TK 2709	TK.35.02.13.2005-13.2007.008	111°21'34.185" E	7° 53'30.165"S
36.	TK 2710	TK.35.02.13.2005-13.2007.009	111°21'33.114" E	7° 53'35.523"S
37.	TK 2711	TK.35.02.13.2005-13.2007.010	111°21'39.852" E	7° 53'36.139"S
38.	TK 2712	TK.35.02.13.2005-13.2007.011	111°21'40.366" E	7° 53'35.243"S
39.	TK 2713	TK.35.02.13.2005-13.2007.012	111°21'44.838" E	7° 53'37.134"S
40.	TK 2714	TK.35.02.13.2005-13.2007.013	111°21'45.528" E	7° 53'35.583"S
41.	TK 2715	TK.35.02.13.2005-13.2006- 13.2007.000	111°21'46.355" E	7° 53'36.197"S

1	2	3	4	5
42.	TK 2716	TK.35.02.13.2005-13.2006.001	111°21'49.056" E	7° 53'38.199"S
43.	TK 2717	TK.35.02.13.2005-07.2009.006	111°20'54.904" E	7° 54'57.453"S
44.	TK 2718	TK.35.02.13.2005-07.2009.007	111°21'4.746"E	7° 54'52.948"S
45.	TK 2719	TK.35.02.13.2005-07.2009.008	111°21'9.065"E	7° 54'41.773"S
46.	TK 2720	TK.35.02.13.2005-07.2009.009	111°21'13.057" E	7° 54'31.091"S
47.	TK 2721	TK.35.02.13.2005-07.2009.010	111°21'16.165" E	7° 54'24.039"S
48.	TK 2722	TK.35.02.13.2005-07.2009.011	111°21'20.099" E	7° 54'16.746"S
49.	TK 2723	TK.35.02.13.2005-07.2009.012	111°21'24.246" E	7° 54'12.638"S
50.	TK 2724	TK.35.02.13.2004-13.2005.012	111°21'3.683"E	7° 53'22.723"S
51.	TK 2725	TK.35.02.13.2004-13.2005.013	111°21'18.651" E	7° 53'19.686"S
F. BANDAR ALIM				
1.	TK 2437	TK.35.02.13.2006-20.2008.001	111°21'51.364" E	7°53'41.459" S
2.	TK 2438	TK.35.02.13.2006-20.2008.003	111°21'59.238" E	7°53'31.132" S
3.	TK 2439	TK.35.02.13.2006-20.2008- 20.2009.000	111°22'3.045"E	7°53'29.114" S
4.	TK 2449	TK.35.02.13.2006-20.2009.001	111°22'0.996"E	7°53'28.846" S
5.	TK 2450	TK.35.02.13.2006-20.2009.002	111°22'13.033" E	7°53'12.924" S
6.	TK245 1	TK.35.02.13.2006-20.2009.003	111°22'22.592" E	7°53'0.597"S
7.	TK 2452	TK.35.02.13.2006-20.2009.004	111°22'18.737" E	7°52'59.816" S
8.	TK245 3	TK.35.02.13.2006-20.2009.005	111°22'25.013" E	7°52'50.026" S
9.	TK 2454	TK.35.02.13.2006-20.2009.006	111°22'21.152" E	7°52'50.383" S
10	TK 2455	TK.35.02.13.2006-20.2009.007	111°22'21.595" E	7°52'44.706" S
11.	TK 2456	TK.35.02.13.2006-20.2009.008	111°22'19.975" E	7°52'39.795" S
12.	TK245 7	TK.35.02.13.2006-20.2009.009	111°22'16.789" E	7°52'39.370" S

1	2	3	4	5
13.	TK2458	TK.35.02.13.2006-20.2009.010	111°22'18.028" E	7°52'36.224" S
14.	TK2459	TK.35.02.13.2006-20.2009.011	111°22'16.137" E	7°52'34.664" S
15.	TK2460	TK.35.02.13.2006-20.2009.012	111°22'15.044" E	7°52'32.942" S
16.	TK2461	TK.35.02.13.2006-20.2009.013	111°22'15.089" E	7°52'26.603" S
17.	TK2462	TK.35.02.13.2006-20.2009.014	111°22'15.566" E	7°52'18.545" S
18.	TK2463	TK.35.02.13.2006-20.2009.015	111°22'8.806"E	7°52'21.206" S
19.	TK2464	TK.35.02.13.2006-14.2008-20.2009.000	111°22'5.981"E	7°51'52.191" S
20.	TK2644	TK.35.02.13.2005-13.2006-20.2008.000	111°21'47.777" E	7°53'39.797" S
21.	TK2715	TK.35.02.13.2005-13.2006-13.2007.000	111°21'46.355" E	7°53'36.197" S
22.	TK2716	TK.35.02.13.2005-13.2006.001	111°21'49.056" E	7°53'38.199" S
23.	TK2802	TK.35.02.13.2006-13.2007-14.2008.000	111°21'55.404" E	7°51'54.872" S
24.	TK2803	TK.35.02.13.2006-13.2007.001	111°21'54.227" E	7°52'0.291"S
25.	TK2804	TK.35.02.13.2006-13.2007.002	111°21'52.182" E	7°52'5.490"S
26.	TK2805	TK.35.02.13.2006-13.2007.003	111°21'50.236" E	7°52'12.953"S
27.	TK2806	TK.35.02.13.2006-13.2007.004	111°21'49.408" E	7°52'14.697"S
28.	TK2807	TK.35.02.13.2006-13.2007.005	111°21'48.981" E	7°52'20.160"S
29.	TK2808	TK.35.02.13.2006-13.2007.006	111°21'53.465" E	7°52'19.855"S
30.	TK2809	TK.35.02.13.2006-13.2007.007	111°21'53.119" E	7°52'27.561"S
31.	TK2810	TK.35.02.13.2006-13.2007.008	111°21'52.857" E	7°52'32.100"S
32.	TK2811	TK.35.02.13.2006-13.2007.009	111°22'0.794"E	7°52'32.257"S
33.	TK2812	TK.35.02.13.2006-13.2007.010	111°22'0.726"E	7°52'33.739"S
34.	TK2813	TK.35.02.13.2006-13.2007.011	111°22'2.057"E	7°52'34.573"S
35.	TK2814	TK.35.02.13.2006-13.2007.012	111°21'59.606" E	7°52'34.893"S

1	2	3	4	5
36.	TK 2815	TK.35.02.13.2006-13.2007.013	111°21'57.516" E	7°52'34.429"S
37.	TK 2816	TK.35.02.13.2006-13.2007.014	111°21'57.496" E	7°52'35.620"S
38.	TK 2817	TK.35.02.13.2006-13.2007.015	111°21'54.126" E	7°52'35.632"S
39.	TK 2818	TK.35.02.13.2006-13.2007.016	111°21'53.312" E	7°52'43.300"S
40.	TK 2819	TK.35.02.13.2006-13.2007.017	111°21'52.934" E	7°52'46.135"S
41.	TK 2820	TK.35.02.13.2006-13.2007.018	111°21'53.232" E	7°52'50.641"S
42.	TK 2821	TK.35.02.13.2006-13.2007.019	111°21'55.583" E	7°52'52.181"S
43.	TK 2822	TK.35.02.13.2006-13.2007.020	111°21'56.735" E	7°52'55.114"S
44.	TK 2823	TK.35.02.13.2006-13.2007.021	111°21'57.182" E	7°52'59.914"S
45.	TK 2824	TK.35.02.13.2006-13.2007.022	111°21'57.895" E	7°53'1.975"S
46.	TK 2825	TK.35.02.13.2006-13.2007.023	111°21'58.562" E	7°53'4.053"S
47.	TK 2826	TK.35.02.13.2006-13.2007.024	111°21'58.073" E	7°53'8.111"S
48.	TK 2827	TK.35.02.13.2006-13.2007.025	111°21'57.499" E	7°53'10.371"S
49.	TK 2828	TK.35.02.13.2006-13.2007.026	111°21'56.134" E	7°53'14.071"S
50.	TK 2829	TK.35.02.13.2006-13.2007.027	111°21'56.032" E	7°53'15.932"S
51.	TK 2830	TK.35.02.13.2006-13.2007.028	111°21'54.403" E	7°53'19.655"S
52.	TK 2831	TK.35.02.13.2006-13.2007.029	111°21'56.282" E	7°53'20.196"S
53.	TK 2832	TK.35.02.13.2006-13.2007.030	111°21'53.513" E	7°53'25.665"S
54.	TK 2833	TK.35.02.13.2006-13.2007.031	111°21'51.572" E	7°53'29.298"S
55.	TK 2834	TK.35.02.13.2006-13.2007.032	111°21'49.553" E	7°53'31.989"S
56.	TK 2835	TK.35.02.13.2006-13.2007.033	111°21'47.626" E	7°53'34.587"S
57.	TK 2836	TK.35.02.13.2006-20.2008.002	111°21'55.791" E	7°53'35.648"S
58.	TK 2837	TK.35.02.13.2006-20.2008.004	111°22'0.935"E	7°53'32.243"S

1	2	3	4	5
59.	TK 2838	TK.35.02.13.2006-20.2009.016	111°22'10.124" E	7°52'12.436"S
60.	TK 2839	TK.35.02.13.2006-20.2009.017	111°22'11.349" E	7°52'2.012"S
61.	TK 2840	TK.35.02.13.2006-20.2009.018	111°22'5.122"E	7°52'2.363"S
62.	TK 2841	TK.35.02.13.2006-14.2008.001	111°21'58.090" E	7°51'55.049"S
63.	TK 2842	TK.35.02.13.2006-14.2008.002	111°22'1.422"E	7°51'55.240"S
64.	TK 2843	TK.35.02.13.2006-14.2008.003	111°22'4.363"E	7°51'54.074"S
G. DESA KAPURAN				
1.	TK 2701	TK.35.02.13.2004-13.2005- 13.2007.000	111°21'19.825" E	7°53'12.839"S
2.	TK 2702	TK.35.02.13.2005-13.2007.001	111°21'22.027" E	7°53'10.369"S
3.	TK 2703	TK.35.02.13.2005-13.2007.002	111°21'27.520" E	7°53'6.364"S
4.	TK 2704	TK.35.02.13.2005-13.2007.003	111°21'34.427" E	7°53'4.804"S
5.	TK 2705	TK.35.02.13.2005-13.2007.004	111°21'38.508" E	7°53'4.100"S
6.	TK 2706	TK.35.02.13.2005-13.2007.005	111°21'38.281" E	7°53'9.440"S
7.	TK 2707	TK.35.02.13.2005-13.2007.006	111°21'36.938" E	7°53'16.473"S
8.	TK 2708	TK.35.02.13.2005-13.2007.007	111°21'35.018" E	7°53'26.049"S
9.	TK 2709	TK.35.02.13.2005-13.2007.008	111°21'34.185" E	7°53'30.165"S
10.	TK 2710	TK.35.02.13.2005-13.2007.009	111°21'33.114" E	7°53'35.523"S
11.	TK 2711	TK.35.02.13.2005-13.2007.010	111°21'39.852" E	7°53'36.139"S
12.	TK 2712	TK.35.02.13.2005-13.2007.011	111°21'40.366" E	7°53'35.243"S
13.	TK 2713	TK.35.02.13.2005-13.2007.012	111°21'44.838" E	7°53'37.134"S
14.	TK 2714	TK.35.02.13.2005-13.2007.013	111°21'45.528" E	7°53'35.583"S
15.	TK 2715	TK.35.02.13.2005-13.2006- 13.2007.000	111°21'46.355" E	7°53'36.197"S
16.	TK 2739	TK.35.02.13.2005-13.2007- 20.2008.000	111°21'20.541" E	7°52'56.018"S

1	2	3	4	5
17.	TK 2740	TK.35.02.13.2005-13.2007.013	111°21'23.227" E	7°52'56.848"S
18.	TK 2741	TK.35.02.13.2005-13.2007.014	111°21'26.173" E	7°52'52.721"S
19.	TK 2742	TK.35.02.13.2005-13.2007.015	111°21'26.931" E	7°52'44.214"S
20.	TK 2743	TK.35.02.13.2005-13.2007.016	111°21'36.690" E	7°52'44.038"S
21.	TK 2744	TK.35.02.13.2005-13.2007.017	111°21'40.311" E	7°52'49.346"S
22.	TK 2745	TK.35.02.13.2005-13.2007.018	111°21'37.558" E	7°52'57.995"S
23.	TK 2746	TK.35.02.13.2005-13.2007.019	111°21'30.172" E	7°53'0.000"S
24.	TK 2747	TK.35.02.13.2005-13.2007.020	111°21'24.090" E	7°53'1.035"S
25.	TK 2748	TK.35.02.13.2005-13.2007.021	111°21'21.326" E	7°53'2.157"S
26.	TK 2749	TK.35.02.13.2005-13.2007.022	111°21'20.855" E	7°53'6.724"S
27.	TK 2750	TK.35.02.13.2005-13.2007.023	111°21'16.742" E	7°53'6.779"S
28.	TK 2751	TK.35.02.13.2004-13.2005- 13.2007.000A	111°21'16.298" E	7°53'12.810"S
29.	TK 2779	TK.35.02.13.2007-20.2008.003	111°21'20.886" E	7°52'39.385"S
30.	TK 2780	TK.35.02.13.2007-20.2008.004	111°21'20.731" E	7°52'47.049"S
31.	TK 2781	TK.35.02.13.2007-20.2008.002	111°21'20.846" E	7°52'35.884"S
32.	TK 2782	TK.35.02.13.2007-13.2010.001	111°21'15.517" E	7°52'33.133"S
33.	TK 2783	TK.35.02.13.2007-13.2010- 14.2009.000	111°21'15.537" E	7°52'32.099"S
34.	TK 2784	TK.35.02.13.2007-14.2009.001	111°21'26.444" E	7°52'33.010"S
35.	TK 2785	TK.35.02.13.2007-14.2009.002	111°21'31.200" E	7°52'33.464"S
36.	TK 2786	TK.35.02.13.2007-14.2009.003	111°21'31.607" E	7°52'29.307"S
37.	TK 2787	TK.35.02.13.2007-14.2009.004	111°21'27.517" E	7°52'29.453"S
38.	TK 2788	TK.35.02.13.2007-14.2009.005	111°21'24.292" E	7°52'29.452"S
39.	TK 2789	TK.35.02.13.2007-14.2009.006	111°21'26.242" E	7°52'22.812"S

1	2	3	4	5
40.	TK 2790	TK.35.02.13.2007-14.2009.007	111°21'27.177" E	7°52'17.082"S
41.	TK 2791	TK.35.02.13.2007-14.2009.008	111°21'26.387" E	7°52'15.413"S
42.	TK 2792	TK.35.02.13.2007-14.2009.009	111°21'27.520" E	7°52'14.292"S
43.	TK 2793	TK.35.02.13.2007-14.2009.010	111°21'32.381" E	7°52'15.106"S
44.	TK 2794	TK.35.02.13.2007-14.2008- 14.2009.000B	111°21'33.730" E	7°52'14.556"S
45.	TK 2795	TK.35.02.13.2007-14.2008.001	111°21'38.784" E	7°52'13.475"S
46.	TK 2796	TK.35.02.13.2007-14.2008.002	111°21'42.669" E	7°52'15.407"S
47.	TK 2797	TK.35.02.13.2007-14.2008.003	111°21'42.652" E	7°52'14.430"S
48.	TK 2798	TK.35.02.13.2007-14.2008.004	111°21'46.075" E	7°52'5.903"S
49.	TK 2799	TK.35.02.13.2007-14.2008.005	111°21'47.762" E	7°51'59.251"S
50.	TK 2800	TK.35.02.13.2007-14.2008.006	111°21'51.365" E	7°51'59.529"S
51.	TK 2801	TK.35.02.13.2007-14.2008- 14.2009.000A	111°21'52.606" E	7°51'55.650"S
52.	TK 2802	TK.35.02.13.2006-13.2007- 14.2008.000	111°21'55.404" E	7°51'54.872"S
53.	TK 2803	TK.35.02.13.2006-13.2007.001	111°21'54.227" E	7°52'0.291"S
54.	TK 2804	TK.35.02.13.2006-13.2007.002	111°21'52.182" E	7°52'5.490"S
55.	TK 2805	TK.35.02.13.2006-13.2007.003	111°21'50.236" E	7°52'12.953"S
56.	TK 2806	TK.35.02.13.2006-13.2007.004	111°21'49.408" E	7°52'14.697"S
57.	TK 2807	TK.35.02.13.2006-13.2007.005	111°21'48.981" E	7°52'20.160" S
58.	TK 2808	TK.35.02.13.2006-13.2007.006	111°21'53.465" E	7°52'19.855"S
59.	TK 2809	TK.35.02.13.2006-13.2007.007	111°21'53.119" E	7°52'27.561"S
60.	TK 2810	TK.35.02.13.2006-13.2007.008	111°21'52.857" E	7°52'32.100"S
61.	TK 2811	TK.35.02.13.2006-13.2007.009	111°22'0.794"E	7°52'32.257"S
62.	TK 2812	TK.35.02.13.2006-13.2007.010	111°22'0.726"E	7°52'33.739"S

1	2	3	4	5
63.	TK 2813	TK.35.02.13.2006-13.2007.011	111°22'2.057"E	7°52'34.573"S
64.	TK 2814	TK.35.02.13.2006-13.2007.012	111°21'59.606" E	7°52'34.893"S
65.	TK 2815	TK.35.02.13.2006-13.2007.013	111°21'57.516" E	7°52'34.429"S
66.	TK 2816	TK.35.02.13.2006-13.2007.014	111°21'57.496" E	7°52'35.620"S
67.	TK 2817	TK.35.02.13.2006-13.2007.015	111°21'54.126" E	7°52'35.632"S
68.	TK 2818	TK.35.02.13.2006-13.2007.016	111°21'53.312" E	7°52'43.300"S
69.	TK 2819	TK.35.02.13.2006-13.2007.017	111°21'52.934" E	7°52'46.135"S
70.	TK 2820	TK.35.02.13.2006-13.2007.018	111°21'53.232" E	7°52'50.641"S
71.	TK 2821	TK.35.02.13.2006-13.2007.019	111°21'55.583" E	7°52'52.181"S
72.	TK 2822	TK.35.02.13.2006-13.2007.020	111°21'56.735" E	7°52'55.114"S
73.	TK 2823	TK.35.02.13.2006-13.2007.021	111°21'57.182" E	7°52'59.914"S
74.	TK 2824	TK.35.02.13.2006-13.2007.022	111°21'57.895" E	7°53'1.975"S
75.	TK 2825	TK.35.02.13.2006-13.2007.023	111°21'58.562" E	7°53'4.053"S
76.	TK 2826	TK.35.02.13.2006-13.2007.024	111°21'58.073" E	7°53'8.111"S
77.	TK 2827	TK.35.02.13.2006-13.2007.025	111°21'57.499" E	7°53'10.371"S
78.	TK 2828	TK.35.02.13.2006-13.2007.026	111°21'56.134" E	7°53'14.071"S
79.	TK 2829	TK.35.02.13.2006-13.2007.027	111°21'56.032" E	7°53'15.932"S
80.	TK 2830	TK.35.02.13.2006-13.2007.028	111°21'54.403" E	7°53'19.655"S
81.	TK 2831	TK.35.02.13.2006-13.2007.029	111°21'56.282" E	7°53'20.196"S
82.	TK 2832	TK.35.02.13.2006-13.2007.030	111°21'53.513" E	7°53'25.665"S
83.	TK 2833	TK.35.02.13.2006-13.2007.031	111°21'51.572" E	7°53'29.298"S
84.	TK 2834	TK.35.02.13.2006-13.2007.032	111°21'49.553" E	7°53'31.989"S
85.	TK 2835	TK.35.02.13.2006-13.2007.033	111°21'47.626" E	7°53'34.587"S

1	2	3	4	5
86.	TK 4651	TK.35.02.13.2007-13.2010- 20.2008.000	111°21'19.962" E	7°52'35.246"S
H. WATU BONANG				
1.	TK 2587	TK.35.02.13.2001-13.2008.000	111°17'9.413"E	7°53'58.127"S
2.	TK 2588	TK.35.02.13.2001-13.2008.011	111°17'19.307" E	7°53'59.298"S
3.	TK 2589	TK.35.02.13.2001-13.2008.012	111°17'30.857" E	7°54'2.496"S
4.	TK 2590	TK.35.02.13.2001-11.2011- 13.2008.000	111°17'59.105" E	7°54'2.517"S
5.	TK 2596	TK.35.02.11.2011-13.2008.001	111°18'11.531" E	7°53'57.347"S
6.	TK 2597	TK.35.02.11.2011-13.2008.003	111°18'30.031" E	7°53'47.267"S
7.	TK 2598	TK.35.02.11.2011-13.2008.005	111°18'58.607" E	7°53'34.466"S
8.	TK 2599	TK.35.02.11.2011-13.2008.006	111°19'0.748"E	7°53'26.542"S
9.	TK 2600	TK.35.02.11.2011-13.2004- 13.2008.000	111°19'46.721" E	7°53'5.340"S
10.	TK 2612	TK.35.02.11.2011-13.2008.002	111°18'21.170" E	7°53'52.414"S
11.	TK 2613	TK.35.02.11.2011-13.2008.004	111°18'45.330" E	7°53'36.931"S
12.	TK 2614	TK.35.02.11.2011-13.2008.007	111°19'2.880"E	7°53'15.641"S
13.	TK 2645	TK.35.02.13.2008-13.2009.001	111°17'48.283" E	7°52'58.592"S
14.	TK 2646	TK.35.02.13.2008-13.2009.002	111°17'59.105" E	7°53'1.651"S
15.	TK 2647	TK.35.02.13.2008-13.2009.003	111°18'6.777"E	7°52'57.187"S
16.	TK 2648	TK.35.02.13.2008-13.2009.004	111°18'21.190" E	7°52'51.593"S
17.	TK 2649	TK.35.02.13.2008-13.2009.005	111°18'35.744" E	7°52'45.289"S
18.	TK 2650	TK.35.02.13.2008-13.2009.006	111°18'43.022" E	7°52'35.864"S
19.	TK 2651	TK.35.02.13.2008-13.2009.007	111°18'56.486" E	7°52'33.535"S
20.	TK 2652	TK.35.02.13.2008-13.2009- 13.2010.000	111°19'6.344"E	7°52'33.820"S
21.	TK 2653	TK.35.02.13.2008-13.2009.000	111°17'39.493" E	7°52'54.981"S

1	2	3	4	5
22.	TK 2654	TK.35.02.13.2008-13.2010.001	111°19'10.730" E	7°52'39.342"S
23.	TK 2655	TK.35.02.13.2008-13.2010.002	111°19'14.517" E	7°52'42.454"S
24.	TK 2656	TK.35.02.13.2008-13.2010.003	111°19'21.866" E	7°52'43.751"S
25.	TK 2657	TK.35.02.13.2003-13.2008- 13.2010.000A	111°19'38.590" E	7°52'42.781"S
26.	TK 2658	TK.35.02.13.2003-13.2008- 13.2010.000	111°19'41.191" E	7°52'41.903"S
27.	TK 2659	TK.35.02.13.2003-13.2008.001	111°19'37.510" E	7°52'47.945"S
28.	TK 2660	TK.35.02.13.2003-13.2008.002	111°19'39.610" E	7°52'48.202"S
29.	TK 2661	TK.35.02.13.2008-13.2010.006	111°19'43.730" E	7°52'40.376"S
30.	TK 2662	TK.35.02.13.2008-13.2010.007	111°19'46.930" E	7°52'38.396"S
31.	TK 2663	TK.35.02.13.2008-13.2010.008	111°19'51.014" E	7°52'39.944"S
32.	TK 2664	TK.35.02.13.2001-13.2008- 13.2010.000	111°19'54.955" E	7°52'38.571"S
33.	TK 2665	TK.35.02.13.2001-13.2008.001	111°19'53.021" E	7°52'47.452"S
34.	TK 2666	TK.35.02.13.2001-13.2008.002	111°19'50.387" E	7°52'47.232"S
35.	TK 2667	TK.35.02.13.2001-13.2008.003	111°19'49.708" E	7°52'50.225"S
36.	TK 2668	TK.35.02.13.2001-13.2004- 13.2008.000	111°19'49.185" E	7°53'1.130"S
37.	TK 2669	TK.35.02.13.2001-13.2008.004	111°19'49.332" E	7°52'52.174"S
38.	TK 2682	TK.35.02.11.2011-13.2008.008	111°19'12.868" E	7°53'11.078"S
39.	TK 2683	TK.35.02.11.2011-13.2008.009	111°19'17.873" E	7°53'3.976"S
40.	TK 2684	TK.35.02.11.2011-13.2008.010	111°19'24.419" E	7°53'5.208"S
41.	TK 2685	TK.35.02.11.2011-13.2008.011	111°19'31.639" E	7°53'7.420"S
42.	TK 2686	TK.35.02.11.2011-13.2008.012	111°19'39.368" E	7°53'6.397"S
43.	TK 2687	TK.35.02.13.2004-13.2008.001	111°19'45.544" E	7°53'3.437"S
44.	TK 2688	TK.35.02.13.2004-13.2008.002	111°19'46.766" E	7°53'1.149"S

1	2	3	4	5
45.	TK 2689	TK.35.02.13.2001-13.2008.013	111°17'46.764" E	7°54'2.436"S
46.	TK 2858	TK.35.02.13.2008-13.2010.004	111°19'27.557" E	7°52'42.723"S
47.	TK 2859	TK.35.02.13.2008-13.2010.005	111°19'34.124" E	7°52'42.804"S
48.	TK 3038	TK.35.02.13.2001-13.2008.005	111°19'49.156" E	7°52'53.419"S
49.	TK 3039	TK.35.02.13.2001-13.2008.006	111°19'49.085" E	7°52'55.472"S
50.	TK 3040	TK.35.02.13.2001-13.2008.007	111°19'47.822" E	7°52'55.913"S
51.	TK 3041	TK.35.02.13.2001-13.2008.008	111°19'47.392" E	7°52'58.002"S
52.	TK 3042	TK.35.02.13.2001-13.2008.009	111°19'48.029" E	7°52'58.066"S
53.	TK 3043	TK.35.02.13.2001-13.2008.010	111°19'48.668" E	7°52'59.864"S
I. DESA BITING				
1.	TK 2645	TK.35.02.13.2008-13.2009.001	111°17'48.283" E	7°52'58.592"S
2.	TK 2646	TK.35.02.13.2008-13.2009.002	111°17'59.105" E	7°53'1.651"S
3.	TK 2647	TK.35.02.13.2008-13.2009.003	111°18'6.777"E	7°52'57.187"S
4.	TK 2648	TK.35.02.13.2008-13.2009.004	111°18'21.190" E	7°52'51.593"S
5.	TK 2649	TK.35.02.13.2008-13.2009.005	111°18'35.744" E	7°52'45.289"S
6.	TK 2650	TK.35.02.13.2008-13.2009.006	111°18'43.022" E	7°52'35.864"S
7.	TK 2651	TK.35.02.13.2008-13.2009.007	111°18'56.486" E	7°52'33.535"S
8.	TK 2652	TK.35.02.13.2008-13.2009- 13.2010.000	111°19'6.344"E	7°52'33.820"S
9.	TK 2653	TK.35.02.13.2008-13.2009.000	111°17'39.493" E	7°52'54.981"S
10	TK 2844	TK.35.02.13.2009-14.2010.001	111°18'58.731" E	7°51'10.873"S
11.	TK 2845	TK.35.02.13.2009-13.2010- 14.2010.000	111°19'9.500"E	7°51'15.720"S
12.	TK 2846	TK.35.02.13.2009-14.2010.000	111°18'51.812" E	7°51'7.759"S
13.	TK 2847	TK.35.02.13.2009-13.2010.001	111°19'12.629" E	7°51'25.193"S

1	2	3	4	5
14.	TK 2848	TK.35.02.13.2009-13.2010.002	111°19'11.779" E	7°51'31.467"S
15.	TK 2849	TK.35.02.13.2009-13.2010.003	111°19'8.043"E	7°51'40.095"S
16.	TK 2850	TK.35.02.13.2009-13.2010.004	111°19'9.555"E	7°51'50.340"S
17.	TK 2851	TK.35.02.13.2009-13.2010.005	111°19'13.471" E	7°51'56.968"S
18.	TK 2852	TK.35.02.13.2009-13.2010.006	111°19'16.318" E	7°52'3.908"S
19.	TK 2853	TK.35.02.13.2009-13.2010.007	111°19'19.730" E	7°52'10.508"S
20.	TK 2854	TK.35.02.13.2009-13.2010.008	111°19'20.634" E	7°52'18.208"S
21.	TK 2855	TK.35.02.13.2009-13.2010.009	111°19'20.568" E	7°52'25.514"S
22.	TK 2856	TK.35.02.13.2009-13.2010.010	111°19'13.901" E	7°52'29.722"S
23.	TK 2857	TK.35.02.13.2009-13.2010.011	111°19'11.348" E	7°52'32.822"S
J. DESA BADEGAN				
1.	TK 2652	TK.35.02.13.2008-13.2009- 13.2010.000	111°19'6.344"E	7°52'33.820"S
2.	TK 2654	TK.35.02.13.2008-13.2010.001	111°19'10.730" E	7°52'39.342"S
3.	TK 2655	TK.35.02.13.2008-13.2010.002	111°19'14.517" E	7°52'42.454"S
4.	TK 2656	TK.35.02.13.2008-13.2010.003	111°19'21.866" E	7°52'43.751"S
5.	TK 2657	TK.35.02.13.2003-13.2008- 13.2010.000A	111°19'38.590" E	7°52'42.781"S
6.	TK 2658	TK.35.02.13.2003-13.2008- 13.2010.000	111°19'41.191" E	7°52'41.903"S
7.	TK 2661	TK.35.02.13.2008-13.2010.006	111°19'43.730" E	7°52'40.376"S
8.	TK 2662	TK.35.02.13.2008-13.2010.007	111°19'46.930" E	7°52'38.396"S
9.	TK 2663	TK.35.02.13.2008-13.2010.008	111°19'51.014" E	7°52'39.944"S
10	TK 2664	TK.35.02.13.2001-13.2008- 13.2010.000	111°19'54.955" E	7°52'38.571"S
11.	TK 2680	TK.35.02.13.2001-11.2011- 13.2010.000	111°20'1.163"E	7°52'39.548"S
12.	TK 2681	TK.35.02.13.2001-13.2010.001	111°19'57.504" E	7°52'39.554"S

1	2	3	4	5
13.	TK 2734	TK.35.02.13.2004-13.2010- 20.2008-20.2009.000	111°1 20'48.855"E	7°52'50.864"S
14.	TK 2757	TK.35.02.11.2011-13.2004- 13.2010.000	111°20'30.303" E	7°52'53.975"S
15.	TK 2758	TK.35.02.13.2004-13.2010.001	111°20'29.915" E	7°52'55.196"S
16.	TK 2759	TK.35.02.13.2004-13.2010.002	111°20'35.690" E	7°52'54.946"S
17.	TK 2760	TK.35.02.13.2004-13.2010.003	111°20'40.506" E	7°52'52.987"S
18.	TK 2761	TK.35.02.13.2004-13.2010.004	111°20'44.478" E	7°52'50.123"S
19.	TK 2762	TK.35.02.11.2011-13.2010.003	111°20'14.058" E	7°52'34.047"S
20.	TK 2763	TK.35.02.11.2011-13.2010.002	111°20'10.066" E	7°52'38.789"S
21.	TK 2764	TK.35.02.11.2011-13.2010.001	111°20'3.543"E	7°52'39.892"S
22.	TK 2765	TK.35.02.11.2011-13.2010.004	111°20'16.494" E	7°52'31.946"S
23.	TK 2766	TK.35.02.11.2011-13.2010.005	111°20'26.382" E	7°52'31.693"S
24.	TK 2767	TK.35.02.11.2011-13.2010.006	111°20'31.774" E	7°52'32.292"S
25.	TK 2768	TK.35.02.11.2011-13.2010.007	111°20'34.273" E	7°52'32.688"S
26.	TK 2769	TK.35.02.11.2011-13.2010.008	111°20'33.108" E	7°52'40.993"S
27.	TK 2770	TK.35.02.11.2011-13.2010.009	111°20'32.206" E	7°52'47.606"S
28.	TK 2771	TK.35.02.11.2011-13.2010.010	111°20'31.293" E	7°52'50.989"S
29.	TK 2772	TK.35.02.13.2010-20.2008.001	111°20'49.162" E	7°52'43.800"S
30.	TK 2773	TK.35.02.13.2010-20.2008.002	111°20'52.221" E	7°52'43.901"S
31.	TK 2774	TK.35.02.13.2010-20.2008.003	111°20'52.737" E	7°52'40.851"S
32.	TK 2775	TK.35.02.13.2010-20.2008.004	111°21'1.031"E	7°52'39.914"S
33.	TK 2776	TK.35.02.13.2010-20.2008.005	111°21'1.341"E	7°52'37.794"S
34.	TK 2777	TK.35.02.13.2010-20.2008.006	111°21'2.274"E	7°52'37.690"S
35.	TK 2778	TK.35.02.13.2010-20.2008.007	111°21'3.218"E	7°52'35.537"S

1	2	3	4	5
36.	TK 2782	TK.35.02.13.2007-13.2010.001	111°21'15.517" E	7°52'33.133"S
37.	TK 2783	TK.35.02.13.2007-13.2010- 14.2009.000	111°21'15.537" E	7°52'32.099"S
38.	TK 2845	TK.35.02.13.2009-13.2010- 14.2010.000	111°19'9.500"E	7°51'15.720"S
39.	TK 2847	TK.35.02.13.2009-13.2010.001	111°19'12.629" E	7°51'25.193"S
40.	TK 2848	TK.35.02.13.2009-13.2010.002	111°19'11.779" E	7°51'31.467"S
41.	TK 2849	TK.35.02.13.2009-13.2010.003	111°19'8.043"E	7°51'40.095"S
42.	TK 2850	TK.35.02.13.2009-13.2010.004	111°19'9.555"E	7°51'50.340"S
43.	TK 2851	TK.35.02.13.2009-13.2010.005	111°19'13.471" E	7°51'56.968"S
44.	TK 2852	TK.35.02.13.2009-13.2010.006	111°19'16.318" E	7°52'3.908"S
45.	TK 2853	TK.35.02.13.2009-13.2010.007	111°19'19.730" E	7°52'10.508"S
46.	TK 2854	TK.35.02.13.2009-13.2010.008	111°19'20.634" E	7°52'18.208"S
47.	TK 2855	TK.35.02.13.2009-13.2010.009	111°19'20.568" E	7°52'25.514"S
48.	TK 2856	TK.35.02.13.2009-13.2010.010	111°19'13.901" E	7°52'29.722"S
49.	TK 2857	TK.35.02.13.2009-13.2010.011	111°19'11.348" E	7°52'32.822"S
50.	TK 2858	TK.35.02.13.2008-13.2010.004	111°19'27.557" E	7°52'42.723"S
51.	TK 2859	TK.35.02.13.2008-13.2010.005	111°19'34.124" E	7°52'42.804"S
52.	TK 2860	TK.35.02.13.2010-14.2010.001	111°19'17.323" E	7°51'22.017"S
53.	TK 2861	TK.35.02.13.2010-14.2010.002	111°19'24.868" E	7°51'27.674"S
54.	TK 2862	TK.35.02.13.2010-14.2010.003	111°19'29.805" E	7°51'31.690"S
55.	TK 2863	TK.35.02.13.2010-14.2010.004	111°19'35.942" E	7°51'38.343"S
56.	TK 2864	TK.35.02.13.2010-14.2010.005	111°19'37.555" E	7°51'49.260"S
57.	TK 2865	TK.35.02.13.2010-14.2010.006	111°19'45.296" E	7°51'54.355"S
58.	TK 2866	TK.35.02.13.2010-14.2010.007	111°19'53.817" E	7°51'59.383"S

1	2	3	4	5
59.	TK 2867	TK.35.02.13.2010-14.2010.008	111°20'1.389"E	7°52'2.233"S
60.	TK 2868	TK.35.02.13.2010-14.2010.009	111°20'7.699"E	7°52'4.511"S
61.	TK 2869	TK.35.02.13.2010-14.2010.010	111°20'14.131" E	7°52'6.348"S
62.	TK 2870	TK.35.02.13.2010-14.2010.011	111°20'10.353" E	7°52'15.237"S
63.	TK 2871	TK.35.02.13.2010-14.2010.012	111°20'7.976"E	7°52'21.028"S
64.	TK 2872	TK.35.02.13.2010-14.2010.013	111°20'12.497" E	7°52'21.343"S
65.	TK 2873	TK.35.02.13.2010-14.2010.014	111°20'12.253" E	7°52'24.783"S
66.	TK 2874	TK.35.02.13.2010-14.2010.015	111°20'16.048" E	7°52'25.567"S
67.	TK 2875	TK.35.02.13.2010-14.2010.016	111°20'19.975" E	7°52'26.016"S
68.	TK 2876	TK.35.02.13.2010-14.2010.017	111°20'24.554" E	7°52'26.594"S
69.	TK 2877	TK.35.02.13.2010-14.2010.018	111°20'28.681" E	7°52'27.023"S
70.	TK 2878	TK.35.02.13.2010-14.2010.019	111°20'35.122" E	7°52'27.693"S
71.	TK 2879	TK.35.02.13.2010-14.2011.001	111°20'42.633" E	7°52'28.607"S
72.	TK 2880	TK.35.02.13.2010-14.2011.002	111°20'50.568" E	7°52'29.197"S
73.	TK 2881	TK.35.02.13.2010-14.2011.003	111°20'56.303" E	7°52'30.108"S
74.	TK 2882	TK.35.02.13.2010-14.2009- 14.2011.000	111°21'5.523"E	7°52'31.021"S
75.	TK 3158	TK.35.02.13.2010-14.2010.000	111°20'36.509" E	7°52'27.974"S
76.	TK 4650	TK.35.02.13.2010-20.2008.008	111°21'11.607" E	7°52'35.646"S
77.	TK 4651	TK.35.02.13.2007-13.2010- 20.2008.000	111°21'19.962" E	7°52'35.246"S

BUPATI PONOROGO,

TTD.

H. IPONG MUCHLISSONI

Salinan sesuai dengan aslinya

KEPALA BAGIAN HUKUM
SEKRETARIAT DAERAH,


CATUR HERTIYAWAN, S.H.
NIP. 19640707 199303 1 008

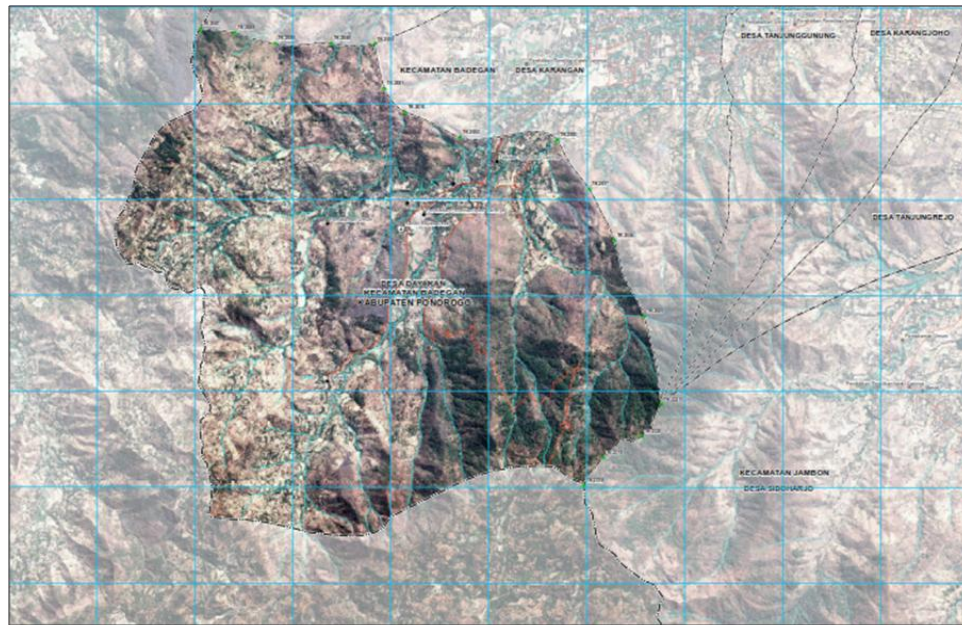
LAMPIRAN II : PERATURAN BUPATI PONOROGO

NOMOR : 93 TAHUN 2020

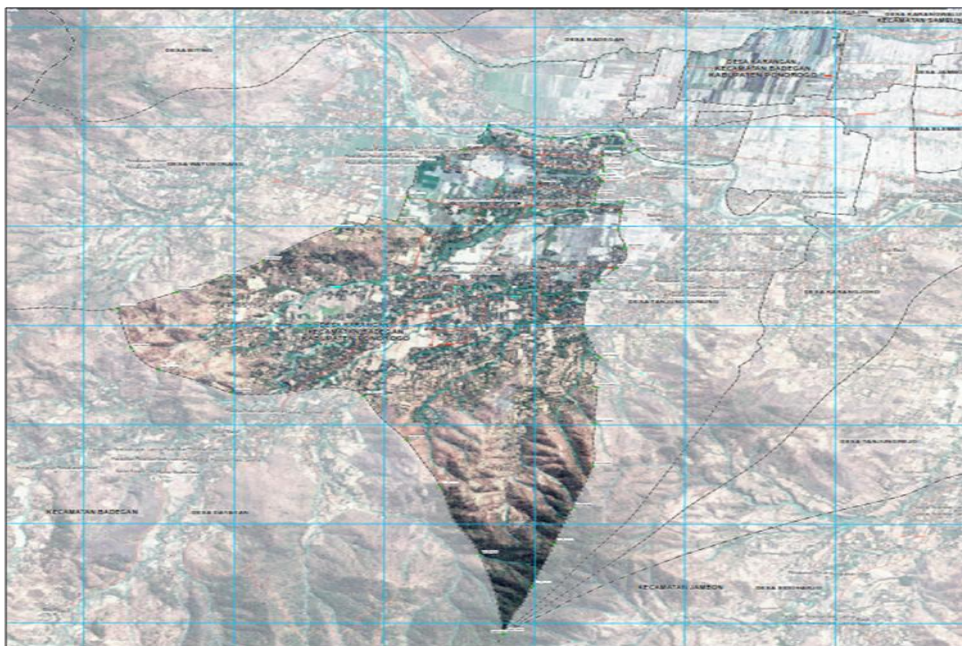
TANGGAL : 27 JULI 2020

PETA DESA KECAMATAN BADEGAN
KABUPATEN PONOROGO

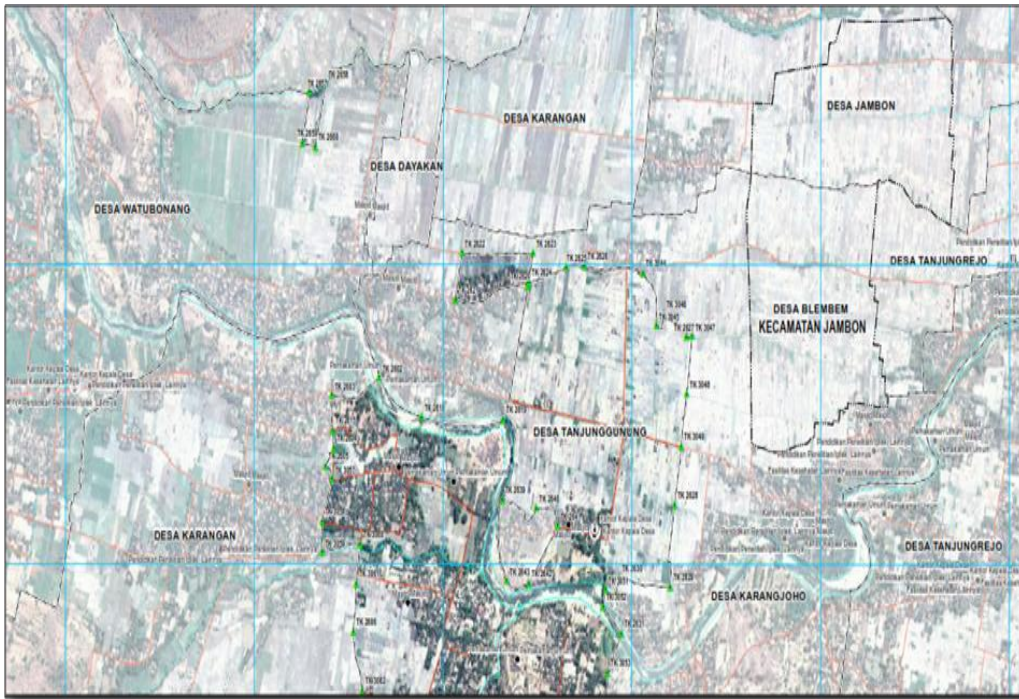
1. DESA DAYAKAN



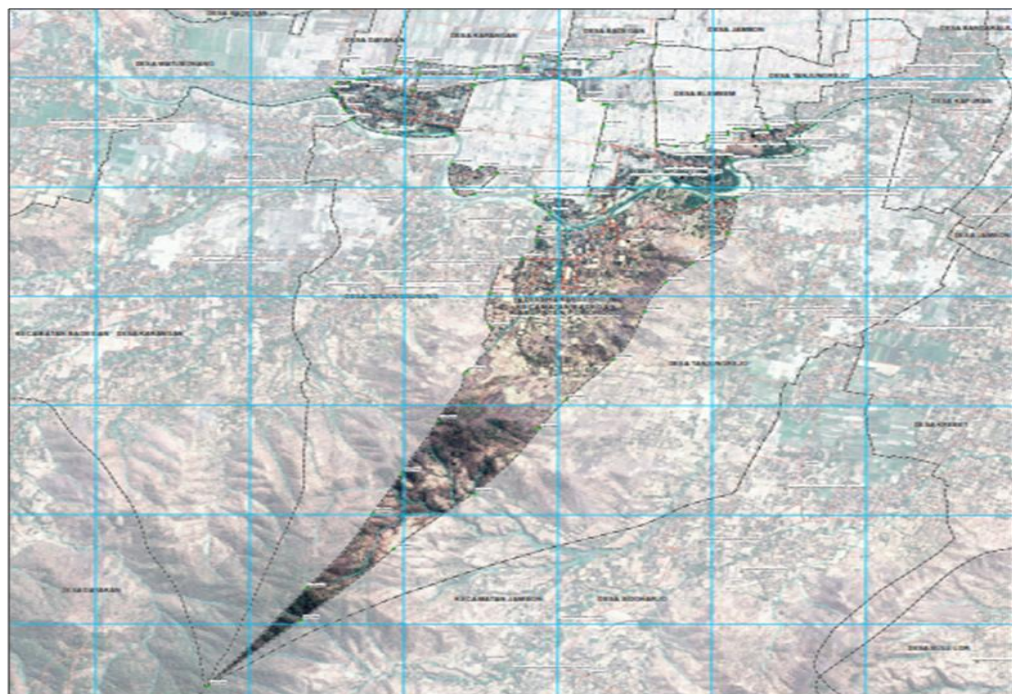
2. DESA KARANGAN



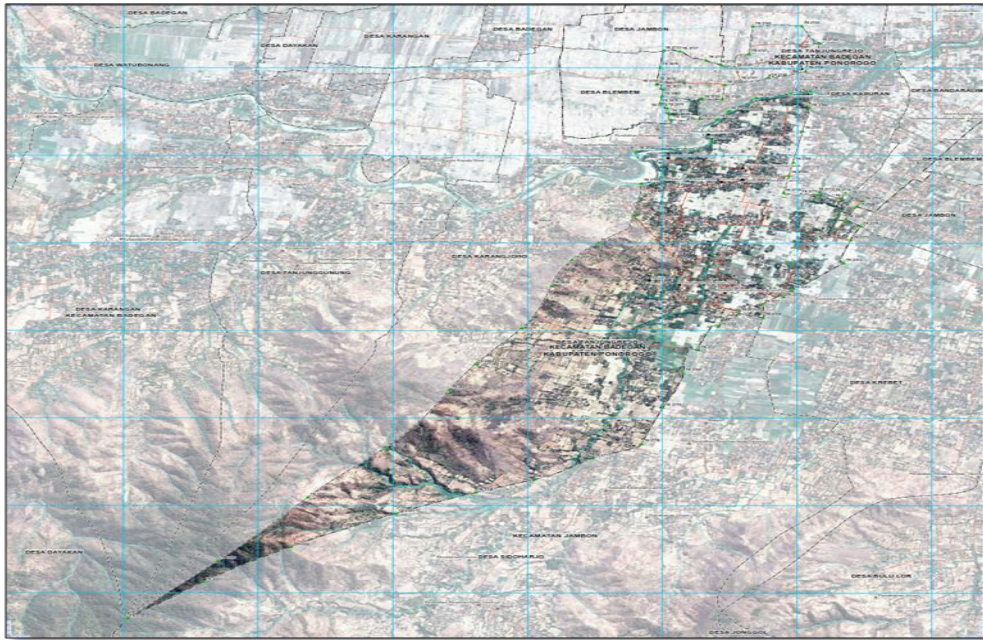
3. DESA TANJUNGGUNUNG



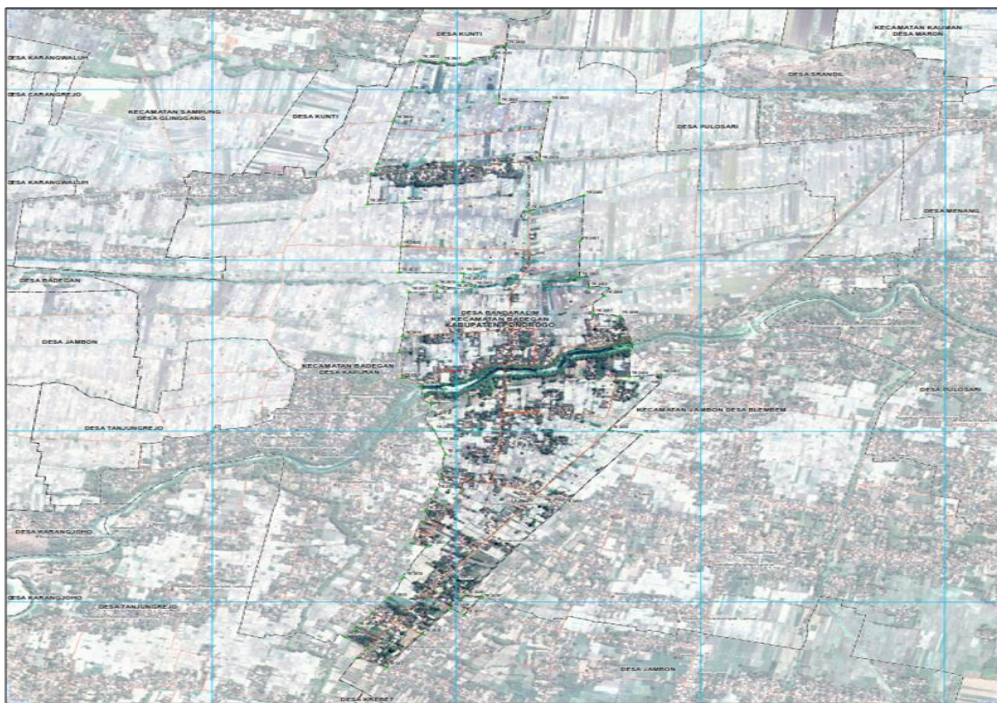
4. DESA KARANGJOHO



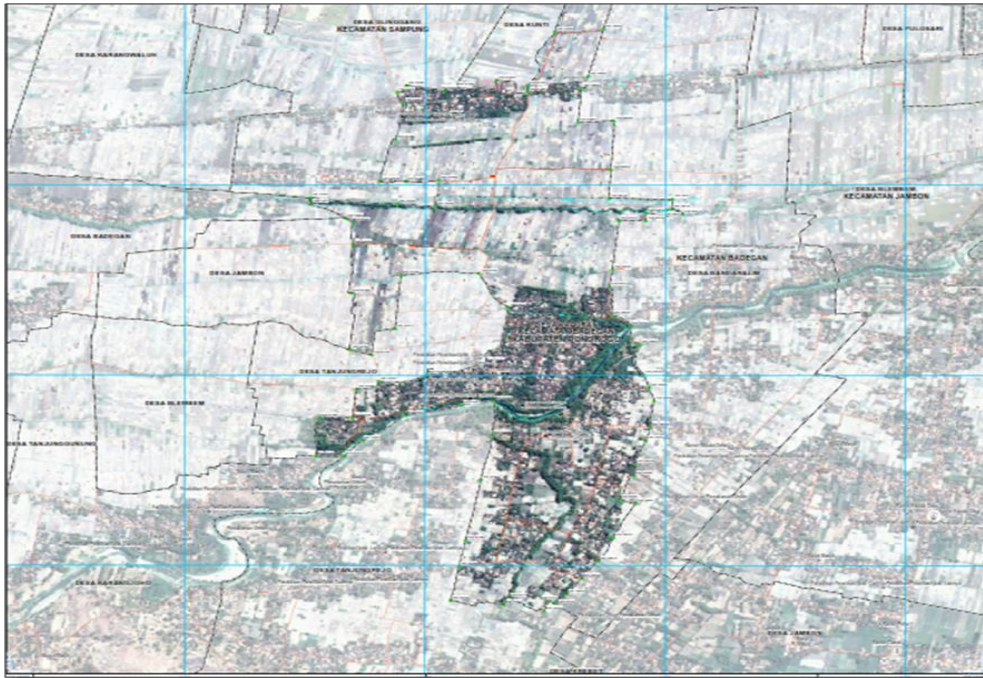
5. DESA TANJUNGREJO



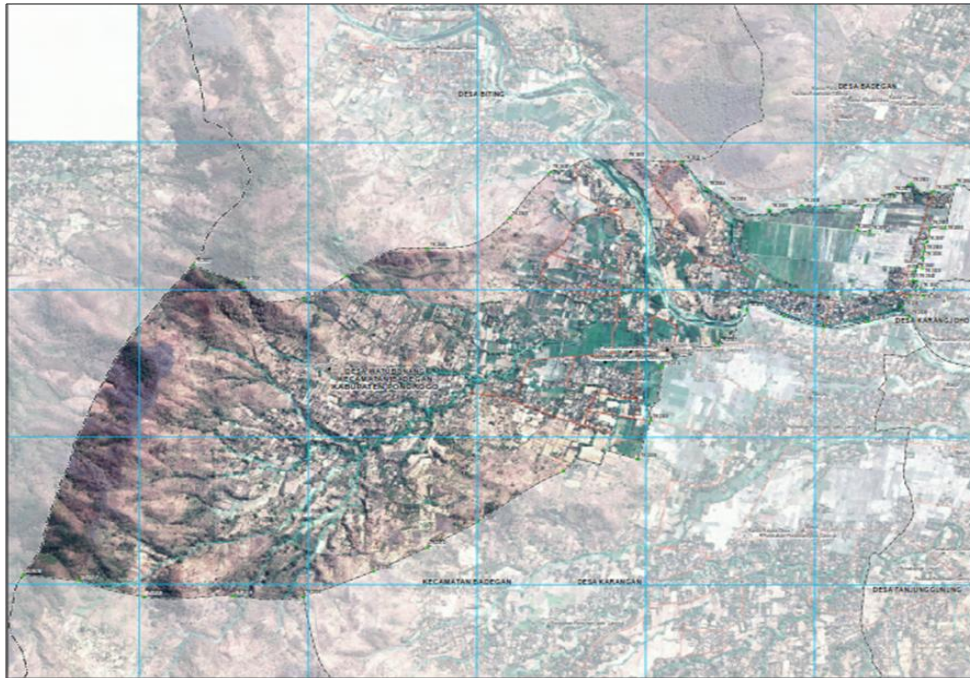
6. DESA BANDARALIM



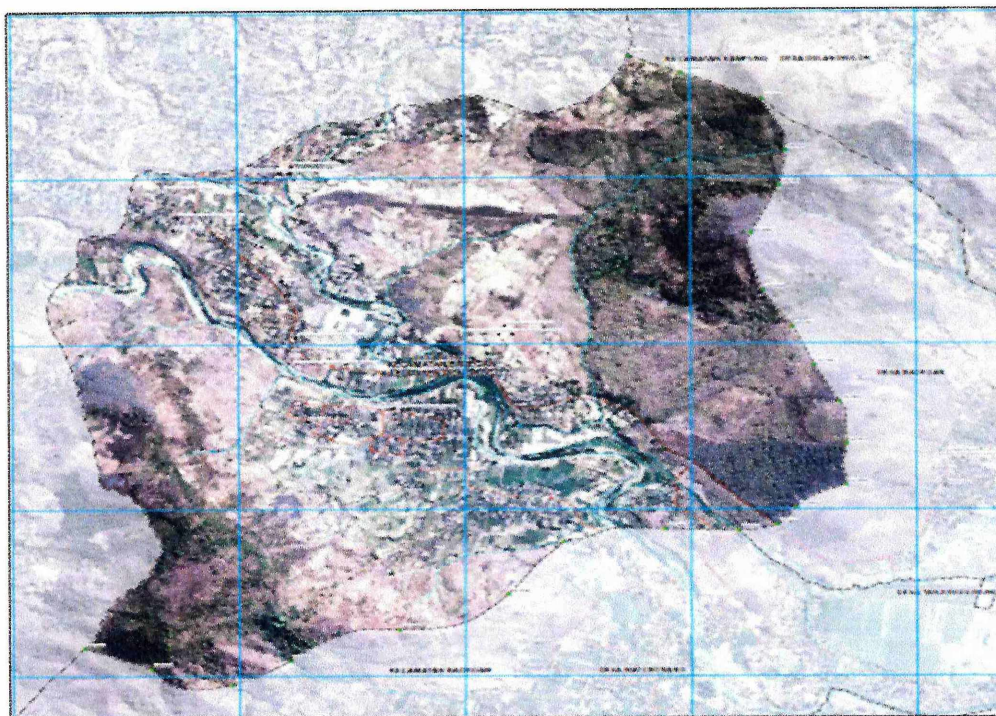
7. DESA KAPURAN



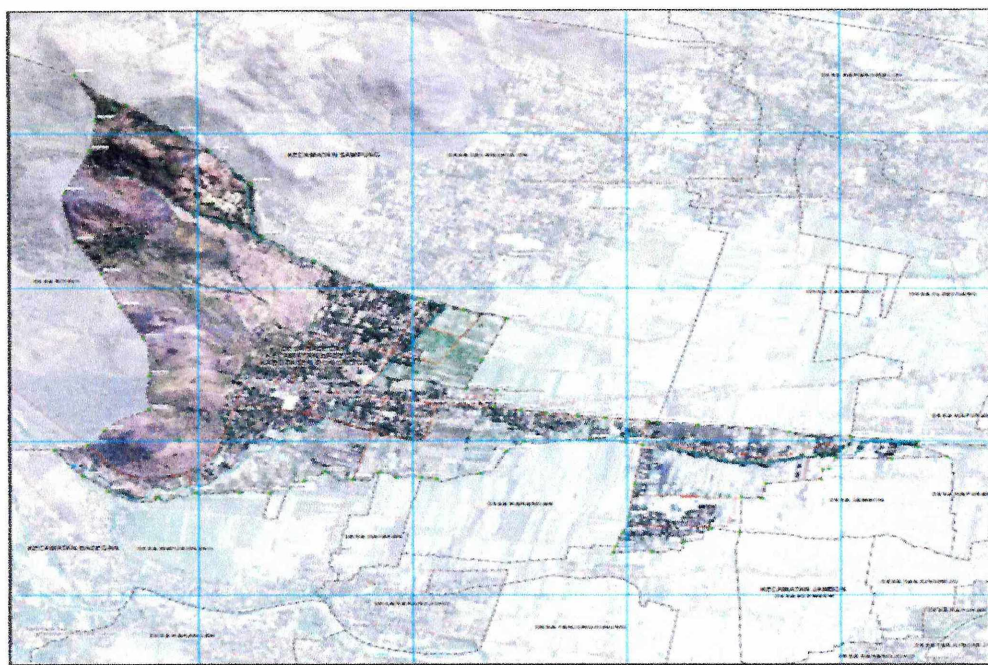
8. DESA WATUBONANG



9. DESA BITING



10. DESA BADEGAN



BUPATI PONOROGO,
TTD.
H. IPONG MUCHLISSONI

Salinan sesuai dengan aslinya

KEPALA BAGIAN HUKUM
SEKRETARIAT DAERAH,


CATUR HERTIYAWAN, S.H.
NIP. 19640707 199303 1 008