



SALINAN

BUPATI PONOROGO
PROVINSI JAWA TIMUR

PERATURAN BUPATI PONOROGO
NOMOR 92 TAHUN 2020

TENTANG

PENETAPAN DAN PENEGASAN BATAS DESA
KECAMATAN KAUMAN KABUPATEN PONOROGO

DENGAN RAHMAT TUHAN YANG MAHA ESA

BUPATI PONOROGO,

- Menimbang : a. bahwa untuk menjamin tertib administrasi pemerintahan, memberikan kejelasan dan kepastian hukum terhadap batas suatu desa, diperlukan pedoman penetapan dan penegasan batas desa;
- b. bahwa untuk melaksanakan ketentuan Pasal 9 ayat (3) Peraturan Menteri Dalam Negeri Nomor 45 Tahun 2016 tentang Pedoman Penetapan dan Penegasan Batas Desa, perlu menetapkan Peraturan Bupati tentang Penetapan dan Penegasan Batas Desa;
- c. bahwa berdasarkan pertimbangan sebagaimana tersebut pada huruf a dan huruf b, perlu menetapkan Peraturan Bupati Ponorogo tentang Penetapan dan Penegasan Batas Desa Kecamatan Kauman Kabupaten Ponorogo;
- Mengingat : 1. Undang-Undang Nomor 12 Tahun 1950 tentang Pembentukan Daerah-Daerah Kabupaten dalam lingkungan Propinsi Jawa Timur (Lembaran Negara Republik Indonesia Tahun 1950 Nomor 19, Tambahan Lembaran Negara Republik Indonesia Nomor 9) sebagaimana telah diubah dengan Undang-Undang Nomor 2 Tahun 1965 tentang Perubahan Batas Wilayah Kotapraja Surabaya & Dati II Surabaya dengan mengubah Undang-undang Nomor 12 Tahun 1950 tentang Pembentukan Daerah-Daerah Kabupaten dalam lingkungan Propinsi Jawa Timur & Undang-Undang 16 Tahun 1950 tentang Pembentukan Daerah-Daerah Kota Besar dalam Lingkungan Propinsi Jawa Timur, Jawa Tengah, Jawa Barat dan DI. Yogyakarta (Lembaran Negara Republik Indonesia Tahun 1965 Nomor 19, Tambahan Lembaran Negara Republik Indonesia Nomor 2730);
2. Undang-Undang Nomor 12 Tahun 2011 tentang Pembentukan Peraturan Perundang-Undangan (Lembaran Negara Republik Indonesia Tahun 2011 Nomor 82, Tambahan Lembaran Negara Republik Indonesia Nomor 5234) sebagaimana telah diubah dengan Undang-Undang Nomor 15 Tahun 2019 tentang Perubahan atas Undang-Undang Nomor 12 Tahun

2011 tentang Pembentukan Peraturan Perundang-Undangan (Lembaran Negara Republik Indonesia Tahun 2019 Nomor 183, Tambahan Lembaran Negara Republik Indonesia Nomor 6398);

3. Undang-Undang Nomor 6 Tahun 2014 tentang Desa (Lembaran Negara Republik Indonesia Tahun 2014 Nomor 7, Tambahan Lembaran Negara Republik Indonesia Nomor 5495);
4. Undang-Undang Nomor 23 Tahun 2014 tentang Pemerintahan Daerah (Lembaran Negara Republik Indonesia Tahun 2014 Nomor 244, Tambahan Lembaran Negara Republik Indonesia Nomor 5587) sebagaimana telah diubah beberapa kali terakhir dengan Undang-Undang Nomor 9 Tahun 2015 tentang Perubahan Kedua atas Undang-Undang Nomor 23 Tahun 2014 tentang Pemerintahan Daerah, (Lembaran Negara Republik Indonesia Tahun 2015 Nomor 58, Tambahan Lembaran Negara Republik Indonesia Nomor 5679);
5. Peraturan Pemerintah Nomor 43 Tahun 2014 tentang Pelaksanaan Undang-Undang Nomor 6 Tahun 2014 tentang Desa (Lembaran Negara Republik Indonesia Tahun 2014 Nomor 123, Tambahan Lembaran Negara Republik Indonesia Nomor 5539) sebagaimana telah diubah dengan Peraturan Pemerintah Nomor 11 Tahun 2019 tentang Perubahan Kedua atas Peraturan Pemerintah Nomor 43 Tahun 2014 tentang Pelaksanaan Undang-Undang Nomor 6 Tahun 2014 tentang Desa (Lembaran Negara Republik Indonesia Tahun 2019 Nomor 41, Tambahan Lembaran Negara Republik Indonesia Nomor 6321);
6. Peraturan Pemerintah Nomor 17 Tahun 2018 tentang Kecamatan (Lembaran Negara Republik Indonesia Tahun 2018 Nomor 73, Tambahan Lembaran Negara Republik Indonesia Nomor 6205);
7. Peraturan Menteri Dalam Negeri Nomor 56 Tahun 2015 tentang Kode dan Data Wilayah Administrasi Pemerintahan (Berita Negara Republik Indonesia Tahun 2015 Nomor 1045);
8. Peraturan Menteri Dalam Negeri Nomor 80 Tahun 2015 tentang Pembentukan Produk Hukum Daerah (Berita Negara Republik Indonesia Tahun 2015 Nomor 2036) sebagaimana telah diubah dengan Peraturan Menteri Dalam Negeri Nomor 120 Tahun 2018 tentang Perubahan atas Peraturan Menteri Dalam Negeri Nomor 80 Tahun 2015 tentang Pembentukan Produk Hukum Daerah (Berita Negara Republik Indonesia Tahun 2019 Nomor 157);
9. Peraturan Menteri Dalam Negeri Nomor 45 Tahun 2016 tentang Pedoman Penetapan dan Penegasan Batas Desa (Berita Negara Republik Indonesia Tahun 2015 Nomor 1038);
10. Peraturan Menteri Dalam Negeri Nomor 1 Tahun 2017 tentang Penataan Desa (Berita Negara Republik Indonesia Tahun 2017 Nomor 155);

MEMUTUSKAN:

Menetapkan : PERATURAN BUPATI TENTANG PENETAPAN DAN PENEGASAN BATAS DESA KECAMATAN KAUMAN KABUPATEN PONOROGO.

BAB I KETENTUAN UMUM

Pasal 1

Dalam Peraturan Bupati ini yang dimaksud dengan:

1. Daerah adalah Kabupaten Ponorogo.
2. Pemerintah Daerah adalah Pemerintah Kabupaten Ponorogo.
3. Desa adalah seluruh desa yang ada di Kabupaten Ponorogo.
4. Batas desa adalah pembatas wilayah administrasi pemerintahan antar desa yang merupakan rangkaian titik-titik koordinat yang berada pada permukaan bumi dapat berupa tanda-tanda alam seperti igir/punggung gunung/pegunungan (*watershed*), median sungai dan/atau unsur buatan di lapangan yang dituangkan dalam bentuk koordinat-koordinat dan/atau peta.
5. Batas adalah tanda pemisah antara desa yang bersebelahan baik berupa batas alam, maupun batas buatan.
6. Penetapan batas desa adalah proses penetapan batas desa secara kartometrik diatas suatu peta dasar yang disepakati.
7. Metode kartometrik adalah penelusuran/penarikan garis batas pada peta kerja dan pengukuran/perhitungan posisi titik, garis, jarak dan luas cakupan wilayah dengan menggunakan peta dasar dan informasi geospasial lainnya sebagai pendukung.
8. Penegasan batas desa adalah kegiatan penentuan titik koordinat batas desa yang dapat dilakukan dengan metode kartometrik dan/atau survey dilapangan yang dituangkan dalam bentuk peta batas dengan titik koordinat batas desa.

BAB II TUJUAN

Pasal 2

Penetapan dan penegasan batas desa bertujuan untuk menciptakan tertib administrasi pemerintahan, memberikan kejelasan dan kepastian hukum terhadap batas wilayah suatu desa yang memenuhi aspek teknis dan yuridis.

BAB III BATAS DESA

Pasal 3

Dengan Peraturan Bupati ini menetapkan batas desa Kecamatan Kauman Kabupaten Ponorogo.

Pasal 4

Batas desa Kecamatan Kauman sebagaimana dimaksud dalam Pasal 3 sebagai berikut :

- a. Desa Tegalombo
 - 1. Batas Utara : Desa Blembem Kecamatan Jambon, dan Desa Tosanan
 - 2. Batas Barat : Desa Blembem dan Desa Bululor Kecamatan Jambon
 - 3. Batas Selatan : Desa Bululor dan Desa Karanglo Kidul Kecamatan Jambon
 - 4. Batas Timur : Desa Nongkodono
- b. Desa Nongkodono
 - 1. Batas Utara : Desa Tosanan, Desa Semanding
 - 2. Batas Barat : Desa Tegalombo
 - 3. Batas Selatan : Desa Karanglo Kidul Kecamatan Jambon, dan Desa Tegalombo,
 - 4. Batas Timur : Desa Ngrandu dan Desa Sukosari
- c. Desa Sukosari
 - 1. Batas Utara : Desa Ngrandu
 - 2. Batas Barat : Desa Karanglo Kidul dan Desa Sendang Kecamatan Jambon, Desa Nongkodono
 - 3. Batas Selatan : Desa Tatung
 - 4. Batas Timur : Desa Muneng dan Desa Nglarangan
- d. Desa Ngrandu
 - 1. Batas Utara : Desa Gandukepuh Kecamatan Sukorejo, Desa Semanding dan Desa Plosojenar.
 - 2. Batas Barat : Desa Nongkodono
 - 3. Batas Selatan : Desa Nongkodono dan Desa Sukosari
 - 4. Batas Timur : Desa Nglarangan
- e. Desa Nglarangan
 - 1. Batas Utara : Desa Gandukepuh
 - 2. Batas Barat : Desa Ngrandu dan Desa Sukosari
 - 3. Batas Selatan : Desa Muneng Kecamatan Balong
 - 4. Batas Timur : Desa Bringin
- f. Desa Bringin
 - 1. Batas Utara : Desa Gandukepuh Kecamatan Sukorejo, Desa Pengkol
 - 2. Batas Barat : Desa Muneng Kecamatan Balong, Desa Nglarangan
 - 3. Batas Selatan : Desa Muneng dan Desa Ngampel Kecamatan Balong
 - 4. Batas Timur : Desa Ngampel Kecamatan Balong
- g. Desa Pengkol
 - 1. Batas Utara : Kelurahan Paju Kecamatan Ponorogo, Desa Sragi Kecamatan Sukorejo
 - 2. Batas Barat : Desa Sragi dan Desa Gandukepuh Kecamatan Sukorejo, Desa Bringin
 - 3. Batas Selatan : Desa Ngampel Kecamatan Balong, Desa Bringin,
 - 4. Batas Timur : Desa Madusari dan Desa Beton Kecamatan Siman

- h. Desa Gabel
 - 1. Batas Utara : Desa Morosari Kecamatan Sukorejo, Desa Plosojenar
 - 2. Batas Barat : Desa Ciluk
 - 3. Batas Selatan : Desa Ciluk dan Desa Nglarangan
 - 4. Batas Timur : Desa Morosari Kecamatan Sukorejo
- i. Desa Ciluk
 - 1. Batas Utara : Desa Gabel dan Desa Plosojenar
 - 2. Batas Barat : Desa Semanding
 - 3. Batas Selatan : Desa Plosojenar dan Desa Semanding
 - 4. Batas Timur : Desa Gandukepuh
- j. Desa Semanding
 - 1. Batas Utara : Desa Sumoroto, Desa Plosojenar dan Desa Ciluk
 - 2. Batas Barat : Desa Tosanan
 - 3. Batas Selatan : Desa Ngrandu dan Desa Nongkodono
 - 4. Batas Timur : Desa Ciluk dan Desa Plosojenar
- k. Desa Tosanan
 - 1. Batas Utara : Desa Semanding
 - 2. Batas Barat : Desa Pulosari dan Desa Blembem Kecamatan Jambon
 - 3. Batas Selatan : Desa Tegalombo dan Desa Nongkodono
 - 4. Batas Timur : Desa Semanding
- l. Desa Maron
 - 1. Batas Utara : Desa Ringinputih Kecamatan Sampung, Desa Kauman
 - 2. Batas Barat : Desa Menang Kecamatan Jambon
 - 3. Batas Selatan : Desa Menang dan Desa Pulosari Kecamatan Jambon
 - 4. Batas Timur : Desa Sumoroto
- m. Desa Sumoroto
 - 1. Batas Utara : Desa Kauman
 - 2. Batas Barat : Desa Maron
 - 3. Batas Selatan : Desa Semanding
 - 4. Batas Timur : Desa Plosojenar
- n. Desa Plosojenar
 - 1. Batas Utara : Desa Ciluk dan Desa Carat
 - 2. Batas Barat : Desa Sumoroto dan Desa Semanding
 - 3. Batas Selatan : Desa Ngrandu, Desa Gabel dan Desa Ciluk
 - 4. Batas Timur : Desa Nglarangan, Desa Morosari, Desa Karanglo Lor, Desa Sukorejo dan Desa Gandukepuh Kecamatan Sukorejo
- o. Desa Carat
 - 1. Batas Utara : Desa Golan Kecamatan Sukorejo
 - 2. Batas Barat : Desa Kauman
 - 3. Batas Selatan : Desa Karanglo Lor Kecamatan Sukorejo, Desa Plosojenar
 - 4. Batas Timur : Desa Gandu Kepuh Kecamatan Sukorejo

p. Desa Kauman

1. Batas Utara : Desa Bangunrejo Kecamatan Sukorejo
2. Batas Barat : Desa Ringinputih Kecamatan Sampung
3. Batas Selatan : Desa Sumoroto, Desa Maron dan Desa Plosojenar
4. Batas Timur : Desa Golan dan Desa Sukorejo Kecamatan Sukorejo, Desa Carat

Pasal 5

- (1) Batas Desa sebagaimana dimaksud dalam Pasal 4 meliputi seluruh Koordinat Geografis yang tercantum dalam Lampiran I Peraturan Bupati ini.
- (2) Batas Desa sebagaimana dimaksud pada ayat (1) meliputi Desa di Kecamatan Kauman dengan peta yang tercantum dalam Lampiran II Peraturan Bupati ini.

BAB IV
KETENTUAN LAIN-LAIN

Pasal 6

- (1) Dalam hal terjadi perubahan, pergeseran dan/atau ketidaksamaan antara Titik Kartometrik dan Koordinat Geografis Bujur (X) dan Lintang (Y), maka wajib menyesuaikan dengan koordinat sebagaimana tercantum dalam Lampiran Peraturan Bupati ini.
- (2) Dalam hal Pelacakan Titik Kartometrik dan Koordinat Geografis Bujur (X) dan Lintang (Y) yang belum sesuai, maka pembuatan Koordinat Geografis mengacu pada Hasil Delineasi Badan Informasi Geospasial Tahun 2017 dan Tahun 2019.

BAB V
KETENTUAN PENUTUP

Pasal 7

Peraturan Bupati ini mulai berlaku pada tanggal diundangkan.

Agar setiap orang dapat mengetahuinya, memerintahkan pengundangan Peraturan Bupati ini dengan penempatannya dalam Berita Daerah Kabupaten Ponorogo.

Ditetapkan di Ponorogo
pada tanggal 27 Juli 2020

BUPATI PONOROGO,
TTD.
H. IPONG MUCHLISSONI

Diundangkan di Ponorogo
pada tanggal 27-07-2020

SEKRETARIS DAERAH
KABUPATEN PONOROGO,

TTD.

AGUS PRAMONO

BERITA DAERAH KABUPATEN PONOROGO TAHUN 2020 NOMOR 92.

Salinan sesuai dengan aslinya

KEPALA BAGIAN HUKUM
SEKRETARIAT DAERAH


CATUR HERTIYAWAN, S.H.
NIP. 19640707 199303 1 008

LAMPIRAN I : PERATURAN BUPATI PONOROGO
NOMOR : 92 TAHUN 2020
TANGGAL : 27 JULI 2020

KOORDINAT DESA KECAMATAN KAUMAN
KABUPATEN PONOROGO

NO	NO TITIK	TITIK KARTOMETRIK	KOORDINAT GEOGRAFIS	
			BUJUR (X)	LINTANG (Y)
1	2	3	4	5
A. DESA TEGALOMBO				
1.	TK 1396	TK.35.02.12.2001-20.2005.011	111°24'3.867" E	7°54'21.558"S
2.	TK 2360	TK.35.02.12.2001-20.2007- 20.2009.000	111°23'21.798" E	7°53'51.152"S
3.	TK 2361	TK.35.02.12.2001-20.2007.001	111°23'19.066" E	7°54'3.576"S
4.	TK 2362	TK.35.02.12.2001-20.2007.002	111°23'17.425" E	7°54'12.086"S
5.	TK 2363	TK.35.02.12.2001-20.2007.003	111°23'14.304" E	7°54'20.274"S
6.	TK 2364	TK.35.02.12.2001-20.2005- 20.2007.000	111°23'29.768" E	7°54'19.641"S
7.	TK 2365	TK.35.02.12.2001-20.2007.004	111°23'18.158" E	7°54'19.598"S
8.	TK 2419	TK.35.02.12.2001-20.2005.005	111°24'2.790"E	7°54'21.543"S
9.	TK 2425	TK.35.02.12.2001-20.2005.001	111°23'33.139" E	7°54'18.183"S
10	TK 2426	TK.35.02.12.2001-20.2005.003	111°23'48.083" E	7°54'20.200"S
11.	TK 2506	TK.35.02.12.2001-12.2011- 20.2009.000	111°23'40.728" E	7°53'31.490"S
12.	TK 2507	TK.35.02.12.2001-20.2009.001	111°23'39.232" E	7°53'30.696"S
13.	TK 2508	TK.35.02.12.2001-20.2009.002	111°23'40.294" E	7°53'33.470"S
14.	TK 2509	TK.35.02.12.2001-20.2009.003	111°23'37.491" E	7°53'35.405"S
15.	TK 2510	TK.35.02.12.2001-20.2009.004	111°23'35.695" E	7°53'36.486"S
16.	TK 2511	TK.35.02.12.2001-20.2009.005	111°23'35.912" E	7°53'41.336"S
17.	TK 2512	TK.35.02.12.2001-20.2009.006	111°23'35.426" E	7°53'45.611"S

1	2	3	4	5
18.	TK 2513	TK.35.02.12.2001-20.2009.007	111°23'35.535" E	7°53'51.839"S
19.	TK 2514	TK.35.02.12.2001-20.2009.008	111°23'30.206" E	7°53'51.777"S
20.	TK 3121	TK.35.02.12.2001-20.2005.002	111°23'40.105" E	7°54'19.486"S
21.	TK 3122	TK.35.02.12.2001-20.2005.004	111°23'56.430" E	7°54'21.221"S
22.	TK 3134	TK.35.02.12.2001-20.2007.005	111°23'23.907" E	7°54'21.245"S
23.	TK 3135	TK.35.02.12.2001-20.2007.006	111°23'27.372" E	7°54'19.168"S
24.	TK 5763	TK.35.02.12.2001-12.2002- 12.2011.000	111°23'56.374" E	7°53'33.272"S
25.	TK 5821	TK.35.02.12.2001-12.2002.002	111°23'56.253" E	7°53'36.918"S
26.	TK 5822	TK.35.02.12.2001-12.2002.001	111°23'56.251" E	7°53'35.652"S
27.	TK 5823	TK.35.02.12.2001-12.2002.003	111°23'55.022" E	7°53'49.600"S
28.	TK 5824	TK.35.02.12.2001-12.2002.004	111°24'0.388"E	7°53'49.543"S
29.	TK 5825	TK.35.02.12.2001-12.2002.005	111°24'0.325"E	7°53'51.262"S
30.	TK 5826	TK.35.02.12.2001-12.2002.006	111°23'59.850" E	7°53'56.057"S
31.	TK 5827	TK.35.02.12.2001-12.2002.007	111°24'1.588"E	7°53'56.482"S
32.	TK 5828	TK.35.02.12.2001-12.2002.008	111°24'0.046"E	7°54'9.981"S
33.	TK 5829	TK.35.02.12.2001-12.2002.009	111°24'0.446"E	7°54'12.703"S
34.	TK 5830	TK.35.02.12.2001-12.2002.010	111°24'1.569"E	7°54'12.685"S
B. DESA NONGKODONO				
1.	TK 1396	TK.35.02.12.2001-20.2005.011	111°24'3.867"E	7°54'21.558"S
2.	TK 5696	TK.35.02.12.2002-12.2010- 12.2011.003	111°24'37.824" E	7°53'42.485"S
3.	TK 5697	TK.35.02.12.2002-12.2010- 12.2011.000	111°24'27.648" E	7°53'37.473"S
4.	TK 5705	TK.35.02.12.2002-12.2010.002	111°24'43.744" E	7°53'42.646"S
5.	TK 5706	TK.35.02.12.2002-12.2010.001	111°24'43.775" E	7°53'38.229"S

1	2	3	4	5
6.	TK 5763	TK.35.02.12.2001-12.2002- 12.2011.000	111°23'56.374" E	7°53'33.272"S
7.	TK 5764	TK.35.02.12.2001-12.2002- 12.2004.000	111°24'56.165" E	7°54'19.967"S
8.	TK 5815	TK.35.02.12.2002-12.2011.001	111°24'6.508"E	7°53'31.541"S
9.	TK 5816	TK.35.02.12.2002-12.2011.002	111°24'7.633"E	7°53'32.660"S
10	TK 5817	TK.35.02.12.2002-12.2011.003	111°24'13.927" E	7°53'36.651"S
11.	TK 5818	TK.35.02.12.2002-12.2011.004	111°24'26.359" E	7°53'43.135"S
12.	TK 5819	TK.35.02.12.2002-12.2011.005	111°24'26.274" E	7°53'43.911"S
13.	TK 5820	TK.35.02.12.2002-12.2011.006	111°24'27.622" E	7°53'44.306"S
14.	TK 5821	TK.35.02.12.2001-12.2002.002	111°23'56.253" E	7°53'36.918"S
15.	TK 5822	TK.35.02.12.2001-12.2002.001	111°23'56.251" E	7°53'35.652"S
16.	TK 5823	TK.35.02.12.2001-12.2002.003	111°23'55.022" E	7°53'49.600"S
17.	TK 5824	TK.35.02.12.2001-12.2002.004	111°24'0.388"E	7°53'49.543"S
18.	TK 5825	TK.35.02.12.2001-12.2002.005	111°24'0.325"E	7°53'51.262"S
19.	TK 5826	TK.35.02.12.2001-12.2002.006	111°23'59.850" E	7°53'56.057"S
20.	TK 5827	TK.35.02.12.2001-12.2002.007	111°24'1.588"E	7°53'56.482"S
21.	TK 5828	TK.35.02.12.2001-12.2002.008	111°24'0.046"E	7°54'9.981"S
22.	TK 5829	TK.35.02.12.2001-12.2002.009	111°24'0.446"E	7°54'12.703"S
23.	TK 5830	TK.35.02.12.2001-12.2002.010	111°24'1.569"E	7°54'12.685"S
24.	TK 5831	TK.35.02.12.2001-12.2002.012	111°24'27.615" E	7°54'23.241"S
25.	TK 5832	TK.35.02.12.2001-12.2002.013	111°24'27.720" E	7°54'20.841"S
26.	TK 5833	TK.35.02.12.2001-12.2002.014	111°24'55.801" E	7°54'23.112"S
27.	TK 5834	TK.35.02.12.2002-12.2004.001	111°24'51.940" E	7°54'1.114"S
28.	TK 5835	TK.35.02.12.2002-12.2004.002	111°24'44.012" E	7°54'1.089"S

1	2	3	4	5
29.	TK 5836	TK.35.02.12.2002-12.2004.003	111°24'44.396" E	7°53'51.818"S
30.	TK 5837	TK.35.02.12.2002-12.2004.004	111°24'32.930" E	7°53'50.730"S
31.	TK 5838	TK.35.02.12.2002-12.2004.005	111°24'33.756" E	7°53'57.613"S
32.	TK 5839	TK.35.02.12.2002-12.2004.006	111°24'30.516" E	7°53'58.155"S
33.	TK 5840	TK.35.02.12.2002-12.2004.007	111°24'30.099" E	7°54'2.183"S
34.	TK 5841	TK.35.02.12.2002-12.2004.008	111°24'30.620" E	7°54'4.692"S
35.	TK 5842	TK.35.02.12.2002-12.2004.009	111°24'32.672" E	7°54'5.078"S
36.	TK 5843	TK.35.02.12.2002-12.2004.010	111°24'31.617" E	7°54'8.396"S
37.	TK 5844	TK.35.02.12.2002-12.2004.011	111°24'30.433" E	7°54'13.017"S
38.	TK 5845	TK.35.02.12.2002-12.2004.012	111°24'31.607" E	7°54'16.077"S
39.	TK 5846	TK.35.02.12.2002-12.2004.013	111°24'32.076" E	7°54'17.601"S
40.	TK 5847	TK.35.02.12.2002-12.2004.014	111°24'42.576" E	7°54'18.754"S
41.	TK 5848	TK.35.02.12.2002-12.2004- 12.2010.000	111°24'42.995" E	7°53'44.735"S
C. DESA SUKOSARI				
1.	TK 1057	TK.35.02.11.2019-12.2003- 12.2005.000	111°25'51.901" E	7°54'41.472"S
2.	TK 1159	TK.35.02.11.2018-11.2019- 12.2003.000	111°25'21.716" E	7°55'12.129"S
3.	TK 1162	TK.35.02.11.2019-12.2003.001	111°25'39.240" E	7°54'42.955"S
4.	TK 2418	TK.35.02.11.2016-11.2018- 12.2003-20.2003-20.2005.000	111°25'7.355"E	7°55'15.202"S
5.	TK 2420	TK.35.02.12.2001-12.2003- 20.2005.000	111°24'47.052" E	7°54'38.389"S
6.	TK 2432	TK.35.02.12.2003-20.2005.001	111°24'48.697" E	7°55'6.665"S
7.	TK 2433	TK.35.02.12.2003-20.2005.002	111°24'49.218" E	7°55'4.209"S
8.	TK 2434	TK.35.02.12.2003-20.2005.003	111°24'50.688" E	7°55'1.041"S
9.	TK 2435	TK.35.02.12.2003-20.2005.005	111°24'55.892" E	7°54'48.112"S

1	2	3	4	5
10	TK 3132	TK.35.02.12.2003-20.2005.006	111°24'46.677" E	7°54'46.656"S
11.	TK 3147	TK.35.02.12.2003-20.2005.004	111°24'54.400" E	7°55'1.576"S
12.	TK 5662	TK.35.02.12.2003-12.2005.001	111°25'53.260" E	7°54'34.816"S
13.	TK 5663	TK.35.02.12.2003-12.2005.002	111°25'54.071" E	7°54'29.413"S
14.	TK 5747	TK.35.02.12.2001-12.2003- 12.2004.000	111°24'56.704" E	7°54'31.734"S
15.	TK 5748	TK.35.02.12.2003-12.2004- 12.2005.000	111°25'55.031" E	7°54'26.178"S
16.	TK 5749	TK.35.02.12.2001-12.2003.001	111°24'49.880" E	7°54'30.943"S
17.	TK 5750	TK.35.02.12.2003-12.2004.001	111°25'7.319"E	7°54'31.784"S
18.	TK 5751	TK.35.02.12.2003-12.2004.002	111°25'7.501"E	7°54'30.052"S
19.	TK 5752	TK.35.02.12.2003-12.2004.003	111°25'14.966" E	7°54'29.512"S
20.	TK 5753	TK.35.02.12.2003-12.2004.004	111°25'15.088" E	7°54'36.681"S
21.	TK 5754	TK.35.02.12.2003-12.2004.005	111°25'23.099" E	7°54'38.042"S
22.	TK 5755	TK.35.02.12.2003-12.2004.006	111°25'25.468" E	7°54'27.767"S
23.	TK 5756	TK.35.02.12.2003-12.2004.007	111°25'22.450" E	7°54'27.317"S
24.	TK 5757	TK.35.02.12.2003-12.2004.008	111°25'23.125" E	7°54'18.648"S
25.	TK 5758	TK.35.02.12.2003-12.2004.009	111°25'40.232" E	7°54'21.288"S
26.	TK 5759	TK.35.02.12.2003-12.2004.010	111°25'39.873" E	7°54'24.917"S
D. DESA NGRANDU				
1.	TK 1054	TK.35.02.12.2004-12.2006- 15.2016.000	111°26'15.539" E	7°53'46.210"S
2.	TK 1322	TK.35.02.12.2004-12.2008- 15.2016.000	111°25'52.524" E	7°53'46.168"S
3.	TK 1782	TK.35.02.12.2004-15.2016.001	111°25'58.498" E	7°53'47.201"S
4.	TK 1783	TK.35.02.12.2004-15.2016.002	111°26'0.224"E	7°53'40.337"S
5.	TK 5660	TK.35.02.12.2004-12.2005- 12.2006.000	111°26'13.373" E	7°53'57.267"S

1	2	3	4	5
6.	TK 5664	TK.35.02.12.2004-12.2005.001	111°25'56.658" E	7°54'18.839"S
7.	TK 5665	TK.35.02.12.2004-12.2005.002	111°25'57.007" E	7°54'17.777"S
8.	TK 5666	TK.35.02.12.2004-12.2005.004	111°25'57.919" E	7°54'11.729"S
9.	TK 5667	TK.35.02.12.2004-12.2005.005	111°26'0.353"E	7°54'11.747"S
10	TK 5668	TK.35.02.12.2004-12.2005.006	111°26'2.608"E	7°53'58.271"S
11.	TK 5669	TK.35.02.12.2004-12.2005.007	111°26'1.821"E	7°53'58.134"S
12.	TK 5670	TK.35.02.12.2004-12.2005.008	111°26'2.388"E	7°53'54.641"S
13.	TK 5671	TK.35.02.12.2004-12.2005.003	111°25'57.252" E	7°54'17.029"S
14.	TK 5677	TK.35.02.12.2004-12.2008- 12.2009.000	111°25'46.419" E	7°53'48.260"S
15.	TK 5695	TK.35.02.12.2004-12.2010- 12.2009.000	111°25'24.222" E	7°53'35.478"S
16.	TK 5700	TK.35.02.12.2004-12.2010.001	111°25'16.357" E	7°53'34.657"S
17.	TK 5701	TK.35.02.12.2004-12.2010.002	111°25'16.296" E	7°53'35.629"S
18.	TK 5702	TK.35.02.12.2004-12.2010.003	111°25'15.211" E	7°53'35.547"S
19.	TK 5703	TK.35.02.12.2004-12.2010.004	111°25'13.845" E	7°53'49.671"S
20.	TK 5704	TK.35.02.12.2004-12.2010.005	111°25'5.908"E	7°53'48.757"S
21.	TK 5747	TK.35.02.12.2001-12.2003- 12.2004.000	111°24'56.704" E	7°54'31.734"S
22.	TK 5748	TK.35.02.12.2003-12.2004- 12.2005.000	111°25'55.031" E	7°54'26.178"S
23.	TK 5750	TK.35.02.12.2003-12.2004.001	111°25'7.319"E	7°54'31.784"S
24.	TK 5751	TK.35.02.12.2003-12.2004.002	111°25'7.501"E	7°54'30.052"S
25.	TK 5753	TK.35.02.12.2003-12.2004.004	111°25'15.088" E	7°54'36.681"S
26.	TK 5754	TK.35.02.12.2003-12.2004.005	111°25'23.099" E	7°54'38.042"S
27.	TK 5755	TK.35.02.12.2003-12.2004.006	111°25'25.468" E	7°54'27.767"S
28.	TK 5756	TK.35.02.12.2003-12.2004.007	111°25'22.450" E	7°54'27.317"S

1	2	3	4	5
29.	TK 5757	TK.35.02.12.2003-12.2004.008	111°25'23.125" E	7°54'18.648"S
30.	TK 5758	TK.35.02.12.2003-12.2004.009	111°25'40.232" E	7°54'21.288"S
31.	TK 5759	TK.35.02.12.2003-12.2004.010	111°25'39.873" E	7°54'24.917"S
32.	TK 5762	TK.35.02.12.2004-12.2008.001	111°25'52.053" E	7°53'48.262"S
33.	TK 5764	TK.35.02.12.2001-12.2002- 12.2004.000	111°24'56.165" E	7°54'19.967"S
34.	TK 5834	TK.35.02.12.2002-12.2004.001	111°24'51.940" E	7°54'1.114"S
35.	TK 5835	TK.35.02.12.2002-12.2004.002	111°24'44.012" E	7°54'1.089"S
36.	TK 5836	TK.35.02.12.2002-12.2004.003	111°24'44.396" E	7°53'51.818"S
37.	TK 5837	TK.35.02.12.2002-12.2004.004	111°24'32.930" E	7°53'50.730"S
38.	TK 5838	TK.35.02.12.2002-12.2004.005	111°24'33.756" E	7°53'57.613"S
39.	TK 5839	TK.35.02.12.2002-12.2004.006	111°24'30.516" E	7°53'58.155"S
40.	TK 5840	TK.35.02.12.2002-12.2004.007	111°24'30.099" E	7°54'2.183"S
41.	TK 5841	TK.35.02.12.2002-12.2004.008	111°24'30.620" E	7°54'4.692"S
42.	TK 5842	TK.35.02.12.2002-12.2004.009	111°24'32.672" E	7°54'5.078"S
43.	TK 5843	TK.35.02.12.2002-12.2004.010	111°24'31.617" E	7°54'8.396"S
44.	TK 5844	TK.35.02.12.2002-12.2004.011	111°24'30.433" E	7°54'13.017"S
45.	TK 5845	TK.35.02.12.2002-12.2004.012	111°24'31.607" E	7°54'16.077"S
46.	TK 5846	TK.35.02.12.2002-12.2004.013	111°24'32.076" E	7°54'17.601"S
47.	TK 5847	TK.35.02.12.2002-12.2004.014	111°24'42.576" E	7°54'18.754"S
48.	TK 5848	TK.35.02.12.2002-12.2004- 12.2010.000	111°24'42.995" E	7°53'44.735"S
49.	TK 5753	TK.35.02.12.2003-12.2004.004	111°25'15.088" E	7°54'36.681"S
E. DESA NGLARANGAN				
1.	TK 1030	TK.35.02.11.2019-12.2005- 12.2006.000	111°26'11.508" E	7°54'27.663"S

1	2	3	4	5
2.	TK 1046	TK.35.02.12.2005-12.2006.001	111°26'8.975"E	7°54'27.218"S
3.	TK 1057	TK.35.02.11.2019-12.2003- 12.2005.000	111°25'51.901" E	7°54'41.472"S
4.	TK 1058	TK.35.02.11.2019-12.2005.001	111°26'10.964" E	7°54'30.036"S
5.	TK 1059	TK.35.02.11.2019-12.2005.002	111°26'8.715"E	7°54'29.507"S
6.	TK 1060	TK.35.02.11.2019-12.2005.003	111°26'8.102"E	7°54'32.286"S
7.	TK 1061	TK.35.02.11.2019-12.2005.004	111°26'7.400"E	7°54'32.114"S
8.	TK 1062	TK.35.02.11.2019-12.2005.005	111°26'5.559"E	7°54'30.747"S
9.	TK 1063	TK.35.02.11.2019-12.2005.006	111°26'1.322"E	7°54'35.241"S
10	TK 5657	TK.35.02.12.2005-12.2006.002	111°26'9.296"E	7°54'20.881"S
11.	TK 5658	TK.35.02.12.2005-12.2006.003	111°26'10.569" E	7°54'15.709"S
12.	TK 5659	TK.35.02.12.2005-12.2006.004	111°26'10.470" E	7°54'15.071"S
13.	TK 5660	TK.35.02.12.2004-12.2005- 12.2006.000	111°26'13.373" E	7°53'57.267"S
14.	TK 5661	TK.35.02.12.2005-12.2006.005	111°26'9.488"E	7°54'15.262"S
15.	TK 5662	TK.35.02.12.2003-12.2005.001	111°25'53.260" E	7°54'34.816"S
16.	TK 5663	TK.35.02.12.2003-12.2005.002	111°25'54.071" E	7°54'29.413"S
17.	TK 5664	TK.35.02.12.2004-12.2005.001	111°25'56.658" E	7°54'18.839"S
18.	TK 5665	TK.35.02.12.2004-12.2005.002	111°25'57.007" E	7°54'17.777"S
19.	TK 5666	TK.35.02.12.2004-12.2005.004	111°25'57.919" E	7°54'11.729"S
20.	TK 5667	TK.35.02.12.2004-12.2005.005	111°26'0.353"E	7°54'11.747"S
21.	TK 5668	TK.35.02.12.2004-12.2005.006	111°26'2.608"E	7°53'58.271"S
22.	TK 5669	TK.35.02.12.2004-12.2005.007	111°26'1.821"E	7°53'58.134"S
23.	TK 5670	TK.35.02.12.2004-12.2005.008	111°26'2.388"E	7°53'54.641"S
24.	TK 5671	TK.35.02.12.2004-12.2005.003	111°25'57.252" E	7°54'17.029"S

1	2	3	4	5
25.	TK 5748	TK.35.02.12.2003-12.2004- 12.2005.000	111°25'56.031" E	7°54'26.178"S
F. DESA BRINGINAN				
1.	TK 1002	TK.35.02.12.2006-12.2007- 15.2015.000	111°26'29.660" E	7°53'38.564"S
2.	TK 1003	TK.35.02.11.2020-12.2006- 12.2007.000	111°26'52.107" E	7°54'25.387"S
3.	TK 1004	TK.35.02.11.2020-12.2007.001	111°26'53.168" E	7°54'23.766"S
4.	TK 1029	TK.35.02.12.2006-12.2007.015	111°26'52.097" E	7°54'23.655"S
5.	TK 1030	TK.35.02.11.2019-12.2005- 12.2006.000	111°26'11.508" E	7°54'27.663"S
6.	TK 1031	TK.35.02.11.2020-12.2006.007	111°26'46.322" E	7°54'40.086"S
7.	TK 1032	TK.35.02.11.2020-12.2006.001	111°26'51.899" E	7°54'26.603"S
8.	TK 1033	TK.35.02.11.2020-12.2006.002	111°26'50.458" E	7°54'26.287"S
9.	TK 1034	TK.35.02.11.2020-12.2006.003	111°26'49.297" E	7°54'31.380"S
10	TK 1035	TK.35.02.11.2020-12.2006.004	111°26'50.193" E	7°54'31.483"S
11.	TK 1036	TK.35.02.11.2020-12.2006.005	111°26'48.028" E	7°54'37.247"S
12.	TK 1037	TK.35.02.11.2020-12.2006.006	111°26'50.975" E	7°54'39.900"S
13.	TK 1038	TK.35.02.11.2020-12.2006.008	111°26'43.604" E	7°54'52.527"S
14.	TK 1039	TK.35.02.11.2019-12.2006.001	111°26'22.258" E	7°54'59.200"S
15.	TK 1040	TK.35.02.11.2019-12.2006.002	111°26'19.367" E	7°54'58.494"S
16.	TK 1041	TK.35.02.11.2019-12.2006.003	111°26'25.836" E	7°54'34.158"S
17.	TK 1042	TK.35.02.11.2019-12.2006.004	111°26'24.263" E	7°54'33.832"S
18.	TK 1043	TK.35.02.11.2019-12.2006.005	111°26'24.745" E	7°54'31.919"S
19.	TK 1044	TK.35.02.11.2019-12.2006.006	111°26'22.619" E	7°54'31.146"S
20.	TK 1045	TK.35.02.11.2019-12.2006.007	111°26'22.877" E	7°54'30.094"S
21.	TK 1046	TK.35.02.12.2005-12.2006.001	111°26'8.975"E	7°54'27.218"S

1	2	3	4	5
22.	TK 1050	TK.35.02.12.2006-15.2016.001	111°26'16.519" E	7°53'41.195"S
23.	TK 1051	TK.35.02.12.2006-15.2016.002	111°26'17.746" E	7°53'41.262"S
24.	TK 1052	TK.35.02.12.2006-15.2016.003	111°26'16.674" E	7°53'40.703"S
25.	TK 1053	TK.35.02.12.2006-15.2015- 15.2016.000	111°26'18.993" E	7°53'34.298"S
26.	TK 1054	TK.35.02.12.2004-12.2006- 15.2016.000	111°26'15.539" E	7°53'46.210"S
27.	TK 3021	TK.35.02.11.2019-11.2020.002	111°26'43.539" E	7°55'4.154"S
28.	TK 3022	TK.35.02.11.2019-11.2020- 12.2006.000	111°26'43.599" E	7°55'3.744"S
29.	TK 5643	TK.35.02.12.2006-12.2007.001	111°26'27.291" E	7°53'50.603"S
30.	TK 5644	TK.35.02.12.2006-12.2007.002	111°26'33.916" E	7°53'52.126"S
31.	TK 5645	TK.35.02.12.2006-12.2007.003	111°26'35.461" E	7°53'43.332"S
32.	TK 5646	TK.35.02.12.2006-12.2007.004	111°26'40.803" E	7°53'44.304"S
33.	TK 5647	TK.35.02.12.2006-12.2007.005	111°26'41.194" E	7°53'45.634"S
34.	TK 5648	TK.35.02.12.2006-12.2007.006	111°26'41.182" E	7°53'53.568"S
35.	TK 5649	TK.35.02.12.2006-12.2007.007	111°26'39.239" E	7°53'53.315"S
36.	TK 5650	TK.35.02.12.2006-12.2007.008	111°26'38.068" E	7°53'56.793"S
37.	TK 5651	TK.35.02.12.2006-12.2007.009	111°26'40.920" E	7°53'57.533"S
38.	TK 5652	TK.35.02.12.2006-12.2007.010	111°26'38.392" E	7°54'9.569"S
39.	TK 5653	TK.35.02.12.2006-12.2007.011	111°26'49.137" E	7°54'12.146"S
40.	TK 5654	TK.35.02.12.2006-12.2007.012	111°26'47.823" E	7°54'18.801"S
41.	TK 5655	TK.35.02.12.2006-12.2007.013	111°26'48.164" E	7°54'20.299"S
42.	TK 5656	TK.35.02.12.2006-12.2007.014	111°26'49.571" E	7°54'20.717"S
43.	TK 5657	TK.35.02.12.2005-12.2006.002	111°26'9.296"E	7°54'20.881"S
44.	TK 5658	TK.35.02.12.2005-12.2006.003	111°26'10.569" E	7°54'15.709"S

1	2	3	4	5
45.	TK 5659	TK.35.02.12.2005-12.2006.004	111°26'10.470" E	7°54'15.071"S
46.	TK 5660	TK.35.02.12.2004-12.2005- 12.2006.000	111°26'13.373" E	7°53'57.267"S
47.	TK 5661	TK.35.02.12.2005-12.2006.005	111°26'9.488"E	7°54'15.262"S
G. DESA PENGKOL				
1.	TK 0960	TK.35.02.12.2007-17.1001.003	111°26'55.620" E	7°53'21.962"S
2.	TK 0961	TK.35.02.12.2007-17.1001.004	111°26'54.584" E	7°53'21.457"S
3.	TK 0962	TK.35.02.12.2007-17.1001.005	111°26'52.395" E	7°53'26.528"S
4.	TK 0963	TK.35.02.12.2007-17.1001.002	111°27'0.328"E	7°53'21.338"S
5.	TK 0964	TK.35.02.12.2007-15.2015- 17.1001.000	111°26'44.524" E	7°53'25.340"S
6.	TK 1002	TK.35.02.12.2006-12.2007- 15.2015.000	111°26'29.660" E	7°53'38.564"S
7.	TK 1003	TK.35.02.11.2020-12.2006- 12.2007.000	111°26'52.107" E	7°54'25.387"S
8.	TK 1004	TK.35.02.11.2020-12.2007.001	111°26'53.168" E	7°54'23.766"S
9.	TK 1005	TK.35.02.11.2020-12.2007.002	111°26'56.060" E	7°54'23.148"S
10	TK 1006	TK.35.02.11.2020-12.2007.003	111°26'56.211" E	7°54'21.448"S
11.	TK 1007	TK.35.02.11.2020-12.2007.004	111°26'57.293" E	7°54'23.135"S
12.	TK 1008	TK.35.02.11.2020-12.2007.005	111°26'59.573" E	7°54'23.139"S
13.	TK 1009	TK.35.02.11.2020-12.2007.006	111°27'5.293"E	7°54'23.445"S
14.	TK 1010	TK.35.02.11.2020-12.2007.007	111°27'5.331"E	7°54'22.971"S
15.	TK 1011	TK.35.02.11.2020-12.2007.008	111°27'5.811"E	7°54'22.617"S
16.	TK 1012	TK.35.02.12.2007-15.2015.001	111°26'39.287" E	7°53'28.525"S
17.	TK 1013	TK.35.02.12.2007-15.2015.002	111°26'35.264" E	7°53'28.272"S
18.	TK 1014	TK.35.02.12.2007-15.2015.003	111°26'33.341" E	7°53'39.129"S
19.	TK 1029	TK.35.02.12.2006-12.2007.015	111°26'52.097" E	7°54'23.655"S

1	2	3	4	5
20.	TK 3684	TK.35.02.12.2007-17.1001- 17.1003.000	111°27'12.684" E	7°53'13.634"S
21.	TK 3870	TK.35.02.10.2003-11.2020- 12.2007.000	111°27'16.360" E	7°54'22.901"S
22.	TK 3871	TK.35.02.10.2003-10.2004- 12.2007.000	111°27'15.129" E	7°54'4.782"S
23.	TK 3881	TK.35.02.10.2003-12.2007.001	111°27'16.562" E	7°54'15.899"S
24.	TK 3882	TK.35.02.10.2003-12.2007.002	111°27'15.774" E	7°54'15.932"S
25.	TK 0960	TK.35.02.12.2007-17.1001.003	111°26'55.620" E	7°53'21.962"S
26.	TK 3883	TK.35.02.10.2003-12.2007.003	111°27'15.102" E	7°54'13.660"S
27.	TK 3884	TK.35.02.10.2003-12.2007.004	111°27'15.537" E	7°54'13.241"S
28.	TK 3885	TK.35.02.10.2003-12.2007.005	111°27'15.023" E	7°54'7.849"S
29.	TK 4049	TK.35.02.12.2007-17.1003- 17.1004.000	111°27'17.924" E	7°53'31.905"S
30.	TK 4050	TK.35.02.10.2004-12.2007- 17.1004.000	111°27'13.502" E	7°53'49.416"S
31.	TK 4051	TK.35.02.10.2004-12.2007.001	111°27'13.362" E	7°54'2.662"S
32.	TK 4052	TK.35.02.10.2004-12.2007.002	111°27'13.532" E	7°54'0.335"S
33.	TK 4053	TK.35.02.12.2007-17.1004.001	111°27'14.542" E	7°53'47.666"S
34.	TK 4054	TK.35.02.12.2007-17.1004.002	111°27'15.253" E	7°53'38.835"S
35.	TK 4055	TK.35.02.12.2007-17.1003.001	111°27'18.440" E	7°53'19.810"S
36.	TK 5643	TK.35.02.12.2006-12.2007.001	111°26'27.291" E	7°53'50.603"S
37.	TK 5644	TK.35.02.12.2006-12.2007.002	111°26'33.916" E	7°53'52.126"S
38.	TK 5645	TK.35.02.12.2006-12.2007.003	111°26'35.461" E	7°53'43.332"S
39.	TK 5646	TK.35.02.12.2006-12.2007.004	111°26'40.803" E	7°53'44.304"S
40.	TK 5647	TK.35.02.12.2006-12.2007.005	111°26'41.194" E	7°53'45.634"S
41.	TK 5648	TK.35.02.12.2006-12.2007.006	111°26'41.182" E	7°53'53.568"S
42.	TK 5649	TK.35.02.12.2006-12.2007.007	111°26'39.239" E	7°53'53.315"S

1	2	3	4	5
43.	TK 5650	TK.35.02.12.2006-12.2007.008	111°26'38.068" E	7°53'56.793"S
44.	TK 5651	TK.35.02.12.2006-12.2007.009	111°26'40.920" E	7°53'57.533"S
45.	TK 5652	TK.35.02.12.2006-12.2007.010	111°26'38.392" E	7°54'9.569"S
46.	TK 5653	TK.35.02.12.2006-12.2007.011	111°26'49.137" E	7°54'12.146"S
47.	TK 5654	TK.35.02.12.2006-12.2007.012	111°26'47.823" E	7°54'18.801"S
48.	TK 5655	TK.35.02.12.2006-12.2007.013	111°26'48.164" E	7°54'20.299"S
49.	TK 5656	TK.35.02.12.2006-12.2007.014	111°26'49.571" E	7°54'20.717"S
H. DESA GABEL				
1.	TK 1132	TK.35.02.12.2008-12.2014- 15.2013.000	111°25'25.937" E	7°52'23.784"S
2.	TK 1317	TK.35.02.12.2008-15.2016- 15.2018.000	111°25'55.248" E	7°53'34.635"S
3.	TK 1322	TK.35.02.12.2004-12.2008- 15.2016.000	111°25'52.524" E	7°53'46.168"S
4.	TK 1425	TK.35.02.12.2008-15.2013.001	111°25'26.146" E	7°52'27.037"S
5.	TK 1426	TK.35.02.12.2008-15.2013.002	111°25'31.011" E	7°52'27.976"S
6.	TK 1427	TK.35.02.12.2008-15.2013.003	111°25'31.013" E	7°52'27.310"S
7.	TK 1428	TK.35.02.12.2008-15.2013- 15.2018.000	111°25'32.776" E	7°52'27.398"S
8.	TK 1429	TK.35.02.12.2008-15.2018.001	111°25'32.665" E	7°52'29.857"S
9.	TK 1430	TK.35.02.12.2008-15.2018.002	111°25'32.965" E	7°52'32.734"S
10	TK 1431	TK.35.02.12.2008-15.2018.003	111°25'32.938" E	7°52'37.224"S
11.	TK 1432	TK.35.02.12.2008-15.2018.004	111°25'31.352" E	7°52'48.749"S
12.	TK 1433	TK.35.02.12.2008-15.2018.005	111°25'30.744" E	7°52'52.993"S
13.	TK 1434	TK.35.02.12.2008-15.2018.006	111°25'32.018" E	7°52'52.992"S
14.	TK 1435	TK.35.02.12.2008-15.2018.007	111°25'31.998" E	7°52'54.338"S
15.	TK 1436	TK.35.02.12.2008-15.2018.008	111°25'52.568" E	7°52'49.347"S

1	2	3	4	5
16.	TK 1437	TK.35.02.12.2008-15.2018.009	111°25'53.547" E	7°52'49.136"S
17.	TK 1438	TK.35.02.12.2008-15.2018.010	111°26'1.819"E	7°52'47.538"S
18.	TK 1439	TK.35.02.12.2008-15.2018.011	111°26'1.257"E	7°53'13.072"S
19.	TK 1440	TK.35.02.12.2008-15.2018.012	111°26'3.404"E	7°53'15.661"S
20.	TK 1441	TK.35.02.12.2008-15.2018.013	111°25'58.404" E	7°53'15.393"S
21.	TK 1442	TK.35.02.12.2008-15.2018.014	111°25'56.270" E	7°53'27.799"S
22.	TK 5672	TK.35.02.12.2008-12.2009.002	111°25'27.271" E	7°53'7.112"S
23.	TK 5673	TK.35.02.12.2008-12.2009.003	111°25'27.452" E	7°53'14.281"S
24.	TK 5674	TK.35.02.12.2008-12.2009.004	111°25'28.576" E	7°53'14.261"S
25.	TK 5675	TK.35.02.12.2008-12.2009.005	111°25'28.596" E	7°53'30.100"S
26.	TK 5676	TK.35.02.12.2008-12.2009.006	111°25'48.337" E	7°53'29.096"S
27.	TK 5677	TK.35.02.12.2004-12.2008- 12.2009.000	111°25'46.419" E	7°53'48.260"S
28.	TK 5683	TK.35.02.12.2008-12.2009.001	111°25'7.517"E	7°52'34.134"S
29.	TK 5684	TK.35.02.12.2008-12.2009- 12.2014.000A	111°25'5.963"E	7°52'54.777"S
30.	TK 5687	TK.35.02.12.2008-12.2009- 12.2014.000B	111°25'0.683"E	7°52'32.319"S
31.	TK 5688	TK.35.02.12.2008-12.2009- 12.2014.000	111°25'12.622" E	7°53'10.017"S
32.	TK 5689	TK.35.02.12.2008-12.2014.012	111°25'12.475" E	7°53'4.577"S
33.	TK 5690	TK.35.02.12.2008-12.2014.011	111°25'14.080" E	7°53'1.723"S
34.	TK 5691	TK.35.02.12.2008-12.2014.010	111°25'13.973" E	7°52'54.979"S
35.	TK 5730	TK.35.02.12.2008-12.2014.001	111°25'17.297" E	7°52'23.792"S
36.	TK 5731	TK.35.02.12.2008-12.2014.002	111°25'17.329" E	7°52'21.983"S
37.	TK 5732	TK.35.02.12.2008-12.2014.003	111°25'10.850" E	7°52'21.636"S
38.	TK 5733	TK.35.02.12.2008-12.2014.004	111°25'10.628" E	7°52'24.531"S

1	2	3	4	5
39.	TK 5734	TK.35.02.12.2008-12.2014.005	111°25'9.505"E	7°52'24.515"S
40.	TK 5735	TK.35.02.12.2008-12.2014.006	111°25'9.486"E	7°52'24.847"S
41.	TK 5736	TK.35.02.12.2008-12.2014.007	111°24'57.240" E	7°52'23.709"S
42.	TK 5737	TK.35.02.12.2008-12.2014.008	111°24'57.072" E	7°52'28.741"S
43.	TK 5738	TK.35.02.12.2008-12.2014.009	111°24'59.846" E	7°52'28.884"S
44.	TK 5760	TK.35.02.12.2008-12.2009.007	111°25'47.673" E	7°53'33.256"S
45.	TK 5761	TK.35.02.12.2008-12.2009.008	111°25'49.338" E	7°53'33.537"S
46.	TK 5762	TK.35.02.12.2004-12.2008.001	111°25'52.053" E	7°53'48.262"S
I. DESA CILUK				
1.	TK 5683	TK.35.02.12.2008-12.2009.001	111°25'7.517"E	7°52'34.134"S
2.	TK 5684	TK.35.02.12.2008-12.2009- 12.2014.000A	111°25'5.963"E	7°52'54.777"S
3.	TK 5685	TK.35.02.12.2009-12.2010- 12.2014.001	111°24'43.053" E	7°52'52.609"S
4.	TK 5686	TK.35.02.12.2009-12.2010- 12.2014.000A	111°24'42.988" E	7°52'42.223"S
5.	TK 5687	TK.35.02.12.2008-12.2009- 12.2014.000B	111°25'0.683"E	7°52'32.319"S
6.	TK 5692	TK.35.02.12.2009-12.2010- 12.2014.000	111°24'57.397" E	7°52'53.973"S
7.	TK 5672	TK.35.02.12.2008-12.2009.002	111°25'27.271" E	7°53'7.112"S
8.	TK 5673	TK.35.02.12.2008-12.2009.003	111°25'27.452" E	7°53'14.281"S
9.	TK 5674	TK.35.02.12.2008-12.2009.004	111°25'28.576" E	7°53'14.261"S
10	TK 5675	TK.35.02.12.2008-12.2009.005	111°25'28.596" E	7°53'30.100"S
11.	TK 5676	TK.35.02.12.2008-12.2009.006	111°25'48.337" E	7°53'29.096"S
12.	TK 5677	TK.35.02.12.2004-12.2008- 12.2009.000	111°25'46.419" E	7°53'48.260"S
13.	TK 5678	TK.35.02.12.2009-12.2010- 12.2014.003	111°25'20.727" E	7°53'26.842"S
14.	TK 5679	TK.35.02.12.2009-12.2010- 12.2014.002	111°25'9.036"E	7°53'23.710"S

1	2	3	4	5
15.	TK 5680	TK.35.02.12.2009-12.2010- 12.2014.000B	111°25'9.023"E	7°53'11.453"S
16.	TK 5681	TK.35.02.12.2009-12.2014.001	111°25'9.867"E	7°53'11.246"S
17.	TK 5682	TK.35.02.12.2009-12.2014.002	111°25'9.840"E	7°53'10.169"S
18.	TK 5688	TK.35.02.12.2008-12.2009- 12.2014.000	111°25'12.622" E	7°53'10.017"S
19.	TK 5695	TK.35.02.12.2004-12.2010- 12.2009.000	111°25'24.222" E	7°53'35.478"S
20.	TK 5760	TK.35.02.12.2008-12.2009.007	111°25'47.673" E	7°53'33.256"S
21.	TK 5761	TK.35.02.12.2008-12.2009.008	111°25'49.338" E	7°53'33.537"S
J. DESA SEMANDING				
1.	TK 5678	TK.35.02.12.2009-12.2010- 12.2014.003	111°25'20.727" E	7° 53' 26.842"S
2.	TK 5679	TK.35.02.12.2009-12.2010- 12.2014.002	111°25' 9.036"E	7° 53' 23.710"S
3.	TK 5680	TK.35.02.12.2009-12.2010- 12.2014.000B	111°25' 9.023"E	7° 53' 11.453"S
4.	TK 5685	TK.35.02.12.2009-12.2010- 12.2014.001	111°24'43.053" E	7° 52' 52.609"S
5.	TK 5686	TK.35.02.12.2009-12.2010- 12.2014.000A	111°24'42.988" E	7° 52' 42.223"S
6.	TK 5692	TK.35.02.12.2009-12.2010- 12.2014.000	111°24'57.397" E	7° 52' 53.973"S
7.	TK 5693	TK.35.02.12.2010-12.2014.001	111°24'56.274" E	7° 53' 19.607"S
8.	TK 5694	TK.35.02.12.2010-12.2014.002	111°24'56.986" E	7° 53' 18.993"S
9.	TK 5695	TK.35.02.12.2004-12.2010- 12.2009.000	111°25'24.222" E	7° 53' 35.478"S
10	TK 5697	TK.35.02.12.2002-12.2010- 12.2011.000	111°24'27.648" E	7° 53' 37.473"S
11.	TK 5698	TK.35.02.12.2010-12.2013- 12.2014.000	111°24'28.151" E	7° 52' 43.646"S
12.	TK 5699	TK.35.02.12.2010-12.2011- 12.2013.000	111°24' 0.069"E	7° 52' 55.017"S
13.	TK 5700	TK.35.02.12.2004-12.2010.001	111°25'16.357" E	7° 53' 34.657"S
14.	TK 5701	TK.35.02.12.2004-12.2010.002	111°25'16.296" E	7° 53' 35.629"S
15.	TK 5702	TK.35.02.12.2004-12.2010.003	111°25'15.211" E	7° 53' 35.547"S

1	2	3	4	5
16.	TK 5703	TK.35.02.12.2004-12.2010.004	111°25'13.845" E	7° 53' 49.671"S
17.	TK 5704	TK.35.02.12.2004-12.2010.005	111°25' 5.908"E	7° 53' 48.757"S
18.	TK 5705	TK.35.02.12.2002-12.2010.002	111°24'43.744" E	7° 53' 42.646"S
19.	TK 5706	TK.35.02.12.2002-12.2010.001	111°24'43.775" E	7° 53' 38.229"S
20.	TK 5707	TK.35.02.12.2010-12.2011.001	111°24'27.686" E	7° 53' 24.673"S
21.	TK 5708	TK.35.02.12.2010-12.2011.002	111°24'24.016" E	7° 53' 23.416"S
22.	TK 5709	TK.35.02.12.2010-12.2011.003	111°24'24.024" E	7° 53' 22.072"S
23.	TK 5710	TK.35.02.12.2010-12.2011.004	111°24' 20.737"E	7° 53' 21.897"S
24.	TK 5711	TK.35.02.12.2010-12.2011.005	111°24' 20.485"E	7° 53' 8.944"S
25.	TK 5712	TK.35.02.12.2010-12.2011.006	111°24' 17.936"E	7° 53' 8.766"S
26.	TK 5713	TK.35.02.12.2010-12.2011.007	111°24' 17.819"E	7° 53' 7.247"S
27.	TK 5714	TK.35.02.12.2010-12.2011.008	111°24' 15.190"E	7° 53' 6.850"S
28.	TK 5715	TK.35.02.12.2010-12.2011.009	111°24' 15.226"E	7° 53' 4.510"S
29.	TK 5716	TK.35.02.12.2010-12.2011.010	111°24' 13.147"E	7° 53' 4.336"S
30.	TK 5717	TK.35.02.12.2010-12.2011.011	111°24' 12.944"E	7° 53' 0.951"S
31.	TK 5718	TK.35.02.12.2010-12.2011.012	111°24' 4.719"E	7° 52' 56.749"S
32.	TK 5719	TK.35.02.12.2010-12.2011.013	111°24' 5.208"E	7° 52' 53.066"S
33.	TK 5720	TK.35.02.12.2010-12.2011.014	111°24' 1.307"E	7° 52' 52.683"S
34.	TK 5721	TK.35.02.12.2010-12.2011.015	111°24' 1.029"E	7° 52' 55.204"S
35.	TK 5722	TK.35.02.12.2010-12.2013.001	111°24' 0.639"E	7° 52' 50.663"S
36.	TK 5723	TK.35.02.12.2010-12.2013.002	111°23' 59.619"E	7° 52' 50.664"S
37.	TK 5724	TK.35.02.12.2010-12.2013.003	111°23' 59.928"E	7° 52' 48.062"S
38.	TK 5725	TK.35.02.12.2010-12.2013.004	111°23' 57.646"E	7° 52' 47.237"S

1	2	3	4	5
39.	TK 5726	TK.35.02.12.2010-12.2013.005	111°23' 57.847"E	7° 52' 45.096"S
40.	TK 5727	TK.35.02.12.2010-12.2013.006	111°24' 15.541"E	7° 52' 42.083"S
41.	TK 5729	TK.35.02.12.2010-12.2013.008	111°24' 27.871"E	7° 52' 50.914"S
42.	TK 5848	TK.35.02.12.2002-12.2004- 12.2010.000	111°24' 42.995"E	7° 53' 44.735"S
K.DESA TOSANAN				
1.	TK 2501	TK.35.02.12.2011-20.2009- 20.2010.000	111°23'32.412" E	7°53'20.724"S
2.	TK 2502	TK.35.02.12.2011-20.2009.001	111°23'35.402" E	7°53'21.060"S
3.	TK 2503	TK.35.02.12.2011-20.2009.002	111°23'37.955" E	7°53'25.290"S
4.	TK 2504	TK.35.02.12.2011-20.2009.003	111°23'39.415" E	7°53'27.076"S
5.	TK 2505	TK.35.02.12.2011-20.2009.004	111°23'40.329" E	7°53'29.697"S
6.	TK 2506	TK.35.02.12.2001-12.2011- 20.2009.000	111°23'40.728" E	7°53'31.490"S
7.	TK 2522	TK.35.02.12.2011-12.2013- 20.2010.000	111°23'49.715" E	7°52'52.768"S
8.	TK 2524	TK.35.02.12.2011-20.2010.001	111°23'48.638" E	7°52'59.227"S
9.	TK 2525	TK.35.02.12.2011-20.2010.002	111°23'48.212" E	7°53'2.031"S
10	TK 2526	TK.35.02.12.2011-20.2010.003	111°23'47.441" E	7°53'9.161"S
11.	TK 2527	TK.35.02.12.2011-20.2010.004	111°23'45.237" E	7°53'8.668"S
12.	TK 2528	TK.35.02.12.2011-20.2010.005	111°23'45.065" E	7°53'9.314"S
13.	TK 2529	TK.35.02.12.2011-20.2010.006	111°23'40.678" E	7°53'7.681"S
14.	TK 2530	TK.35.02.12.2011-20.2010.007	111°23'36.334" E	7°53'7.055"S
15.	TK 2531	TK.35.02.12.2011-20.2010.008	111°23'31.690" E	7°53'5.967"S
16.	TK 2532	TK.35.02.12.2011-20.2010.009	111°23'31.982" E	7°53'7.502"S
17.	TK 2533	TK.35.02.12.2011-20.2010.010	111°23'31.872" E	7°53'10.934"S
18.	TK 2534	TK.35.02.12.2011-20.2010.011	111°23'31.726" E	7°53'14.904"S

1	2	3	4	5
19.	TK 2535	TK.35.02.12.2011-20.2010.012	111°23'32.467" E	7°53'19.429"S
20.	TK 5697	TK.35.02.12.2002-12.2010- 12.2011.000	111°24'27.648" E	7°53'37.473"S
21.	TK 5699	TK.35.02.12.2010-12.2011- 12.2013.000	111°24'0.069"E	7°52'55.017"S
22.	TK 5707	TK.35.02.12.2010-12.2011.001	111°24'27.686" E	7°53'24.673"S
23.	TK 5708	TK.35.02.12.2010-12.2011.002	111°24'24.016" E	7°53'23.416"S
24.	TK 5709	TK.35.02.12.2010-12.2011.003	111°24'24.024" E	7°53'22.072"S
25.	TK 5710	TK.35.02.12.2010-12.2011.004	111°24'20.737" E	7°53'21.897"S
26.	TK 5711	TK.35.02.12.2010-12.2011.005	111°24'20.485" E	7°53'8.944"S
27.	TK 5712	TK.35.02.12.2010-12.2011.006	111°24'17.936" E	7°53'8.766"S
28.	TK 5713	TK.35.02.12.2010-12.2011.007	111°24'17.819" E	7°53'7.247"S
29.	TK 5714	TK.35.02.12.2010-12.2011.008	111°24'15.190" E	7°53'6.850"S
30.	TK 5715	TK.35.02.12.2010-12.2011.009	111°24'15.226" E	7°53'4.510"S
31.	TK 5716	TK.35.02.12.2010-12.2011.010	111°24'13.147" E	7°53'4.336"S
32.	TK 5717	TK.35.02.12.2010-12.2011.011	111°24'12.944" E	7°53'0.951"S
33.	TK 5718	TK.35.02.12.2010-12.2011.012	111°24'4.719"E	7°52'56.749"S
34.	TK 5719	TK.35.02.12.2010-12.2011.013	111°24'5.208"E	7°52'53.066"S
35.	TK 5720	TK.35.02.12.2010-12.2011.014	111°24'1.307"E	7°52'52.683"S
36.	TK 5721	TK.35.02.12.2010-12.2011.015	111°24'1.029"E	7°52'55.204"S
37.	TK 5763	TK.35.02.12.2001-12.2002- 12.2011.000	111°23'56.374" E	7°53'33.272"S
38.	TK 5815	TK.35.02.12.2002-12.2011.001	111°24'6.508"E	7°53'31.541"S
39.	TK 5816	TK.35.02.12.2002-12.2011.002	111°24'7.633"E	7°53'32.660"S
40.	TK 5817	TK.35.02.12.2002-12.2011.003	111°24'13.927" E	7°53'36.651"S
41.	TK 5818	TK.35.02.12.2002-12.2011.004	111°24'26.359" E	7°53'43.135"S

1	2	3	4	5
42.	TK 5819	TK.35.02.12.2002-12.2011.005	111°24'26.274" E	7°53'43.911"S
43.	TK 5820	TK.35.02.12.2002-12.2011.006	111°24'27.622" E	7°53'44.306"S
K.DESA MARON				
1.	TK 1804	TK.35.02.12.2012-12.2013- 20.2010.000	111°23'41.884" E	7°52'42.924"S
2.	TK 2518	TK.35.02.12.2012-20.2010- 20.2011.000	111°23'19.578" E	7°52'46.517"S
3.	TK 2519	TK.35.02.12.2012-20.2010.001	111°23'28.218" E	7°52'45.233"S
4.	TK 2520	TK.35.02.12.2012-20.2010- 20.2011.002	111°23'38.494" E	7°52'43.493"S
5.	TK 2542	TK.35.02.12.2012-20.2011- 20.2012.000	111°23'2.407"E	7°52'0.770"S
6.	TK 2543	TK.35.02.12.2012-20.2011.001	111°23'4.258"E	7°52'0.014"S
7.	TK 2544	TK.35.02.12.2012-20.2011.002	111°23'7.630"E	7°51'59.443"S
8.	TK 2545	TK.35.02.12.2012-20.2011.003	111°23'10.668" E	7°51'58.257"S
9.	TK 2546	TK.35.02.12.2012-20.2011.004	111°23'10.549" E	7°52'3.886"S
10	TK 2547	TK.35.02.12.2012-20.2011.005	111°23'10.717" E	7°52'6.127"S
11.	TK 2548	TK.35.02.12.2012-20.2011.006	111°23'10.538" E	7°52'13.913"S
12.	TK 2549	TK.35.02.12.2012-20.2011.007	111°23'19.121" E	7°52'14.381"S
13.	TK 2550	TK.35.02.12.2012-20.2011.008	111°23'20.108" E	7°52'17.314"S
14.	TK 2551	TK.35.02.12.2012-20.2011.009	111°23'20.497" E	7°52'21.782"S
15.	TK 2552	TK.35.02.12.2012-20.2011.010	111°23'20.389" E	7°52'26.239"S
16.	TK 2553	TK.35.02.12.2012-20.2011.011	111°23'13.926" E	7°52'26.086"S
17.	TK 2554	TK.35.02.12.2012-20.2011.012	111°23'13.562" E	7°52'29.122"S
18.	TK 2555	TK.35.02.12.2012-20.2011.013	111°23'13.918" E	7°52'30.156"S
19.	TK 2556	TK.35.02.12.2012-20.2011.014	111°23'12.751" E	7°52'35.638"S
20.	TK 2557	TK.35.02.12.2012-20.2011.015	111°23'19.414" E	7°52'36.691"S

1	2	3	4	5
21.	TK 2558	TK.35.02.12.2012-20.2011.016	111°23'20.465" E	7°52'38.461"S
22.	TK 2559	TK.35.02.12.2012-20.2011.017	111°23'19.822" E	7°52'42.772"S
23.	TK 2577	TK.35.02.12.2012-20.2012.001	111°22'54.104" E	7°51'40.468"S
24.	TK 2578	TK.35.02.12.2012-20.2012.002	111°22'47.357" E	7°51'39.972"S
25.	TK 2579	TK.35.02.12.2012-20.2012.003	111°22'45.956" E	7°51'52.647"S
26.	TK 2580	TK.35.02.12.2012-20.2012.004	111°22'53.174" E	7°51'52.251"S
27.	TK 2581	TK.35.02.12.2012-20.2012.005	111°22'56.245" E	7°51'54.366"S
28.	TK 2582	TK.35.02.12.2012-20.2012.006	111°23'0.043"E	7°51'54.776"S
29.	TK 2583	TK.35.02.12.2012-14.2012- 20.2012.000	111°22'56.171" E	7°51'40.102"S
30.	TK 3081	TK.35.02.12.2012-20.2012.007	111°22'59.773" E	7°51'57.619"S
31.	TK 3082	TK.35.02.12.2012-20.2012.008	111°23'2.651"E	7°51'57.798"S
32.	TK 3269	TK.35.02.12.2012-12.2013- 14.2012.000	111°23'21.778" E	7°51'36.410"S
33.	TK 5788	TK.35.02.12.2012-12.2013.001	111°23'41.128" E	7°52'39.298"S
34.	TK 5789	TK.35.02.12.2012-12.2013.002	111°23'41.441" E	7°52'36.568"S
35.	TK 5790	TK.35.02.12.2012-12.2013.003	111°23'43.557" E	7°52'36.135"S
36.	TK 5791	TK.35.02.12.2012-12.2013.004	111°23'43.523" E	7°52'34.692"S
37.	TK 5792	TK.35.02.12.2012-12.2013.005	111°23'48.014" E	7°52'31.608"S
38.	TK 5793	TK.35.02.12.2012-12.2013.006	111°23'49.731" E	7°52'31.714"S
39.	TK 5794	TK.35.02.12.2012-12.2013.007	111°23'49.870" E	7°52'29.937"S
40.	TK 5795	TK.35.02.12.2012-12.2013.008	111°23'53.157" E	7°52'29.170"S
41.	TK 5796	TK.35.02.12.2012-12.2013.009	111°23'54.269" E	7°52'26.925"S
42.	TK 5797	TK.35.02.12.2012-12.2013.010	111°23'54.473" E	7°52'22.699"S
43.	TK 5798	TK.35.02.12.2012-12.2013.012	111°23'51.389" E	7°52'23.697"S

1	2	3	4	5
44.	TK 5799	TK.35.02.12.2012-12.2013.013	111°23'47.584" E	7°52'28.420"S
45.	TK 5800	TK.35.02.12.2012-12.2013.014	111°23'41.375" E	7°52'27.353"S
46.	TK 5801	TK.35.02.12.2012-12.2013.015	111°23'35.424" E	7°52'25.382"S
47.	TK 5802	TK.35.02.12.2012-12.2013.016	111°23'35.629" E	7°52'22.655"S
48.	TK 5803	TK.35.02.12.2012-12.2013.017	111°23'35.925" E	7°52'20.418"S
49.	TK 5804	TK.35.02.12.2012-12.2013.018	111°23'28.745" E	7°52'20.929"S
50.	TK 5805	TK.35.02.12.2012-12.2013.019	111°23'28.623" E	7°52'15.075"S
51.	TK 5806	TK.35.02.12.2012-12.2013.020	111°23'32.173" E	7°52'14.102"S
52.	TK 5807	TK.35.02.12.2012-12.2013.021	111°23'31.961" E	7°52'9.398"S
53.	TK 5808	TK.35.02.12.2012-12.2013.022	111°23'30.817" E	7°52'5.781"S
54.	TK 5809	TK.35.02.12.2012-12.2013.023	111°23'30.439" E	7°52'3.623"S
55.	TK 5810	TK.35.02.12.2012-12.2013.024	111°23'28.936" E	7°51'46.444"S
56.	TK 5811	TK.35.02.12.2012-12.2013.025	111°23'26.981" E	7°51'43.741"S
57.	TK 5812	TK.35.02.12.2012-12.2013.026	111°23'27.651" E	7°51'39.467"S
58.	TK 5813	TK.35.02.12.2012-12.2013.027	111°23'23.530" E	7°51'39.122"S
59.	TK 5814	TK.35.02.12.2012-12.2013.011	111°23'53.124" E	7°52'22.080"S
M. DESA SOMOROTO				
1.	TK 1804	TK.35.02.12.2012-12.2013- 20.2010.000	111°23'41.884" E	7°52'42.924"S
2.	TK 2521	TK.35.02.12.2013-20.2010.002	111°23'50.916" E	7°52'43.548"S
3.	TK 2522	TK.35.02.12.2011-12.2013- 20.2010.000	111°23'49.715" E	7°52'52.768"S
4.	TK 2523	TK.35.02.12.2013-20.2010.001	111°23'50.297" E	7°52'48.303"S
5.	TK 3269	TK.35.02.12.2012-12.2013- 14.2012.000	111°23'21.778" E	7°51'36.410"S
6.	TK 3281	TK.35.02.12.2013-12.2016- 14.2012.000	111°23'24.782" E	7°51'34.659"S

1	2	3	4	5
7.	TK 5698	TK.35.02.12.2010-12.2013- 12.2014.000	111°24'28.151" E	7°52'43.646"S
8.	TK 5699	TK.35.02.12.2010-12.2011- 12.2013.000	111°24'0.069"E	7°52'55.017"S
9.	TK 5722	TK.35.02.12.2010-12.2013.001	111°24'0.639"E	7°52'50.663"S
10	TK 5723	TK.35.02.12.2010-12.2013.002	111°23'59.619" E	7°52'50.664"S
11.	TK 5724	TK.35.02.12.2010-12.2013.003	111°23'59.928" E	7°52'48.062"S
12.	TK 5725	TK.35.02.12.2010-12.2013.004	111°23'57.646" E	7°52'47.237"S
13.	TK 5726	TK.35.02.12.2010-12.2013.005	111°23'57.847" E	7°52'45.096"S
14.	TK 5727	TK.35.02.12.2010-12.2013.006	111°24'15.541" E	7°52'42.083"S
15.	TK 5728	TK.35.02.12.2010-12.2013.007	111°24'17.704" E	7°52'47.624"S
16.	TK 5729	TK.35.02.12.2010-12.2013.008	111°24'27.871" E	7°52'50.914"S
17.	TK 5739	TK.35.02.12.2013-12.2014.001	111°24'30.031" E	7°52'23.085"S
18.	TK 5740	TK.35.02.12.2013-12.2014.002	111°24'31.138" E	7°52'23.136"S
19.	TK 5741	TK.35.02.12.2013-12.2014.003	111°24'41.761" E	7°52'18.436"S
20.	TK 5742	TK.35.02.12.2013-12.2014.004	111°24'45.544" E	7°52'16.610"S
21.	TK 5743	TK.35.02.12.2013-12.2014.005	111°24'46.788" E	7°52'16.608"S
22.	TK 5744	TK.35.02.12.2013-12.2014.006	111°24'46.761" E	7°52'15.187"S
23.	TK 5745	TK.35.02.12.2013-12.2014.007	111°24'30.641" E	7°52'16.731"S
24.	TK 5746	TK.35.02.12.2013-12.2014- 12.2015-12.2016.000	111°24'32.332" E	7°51'59.530"S
25.	TK 5782	TK.35.02.12.2013-12.2016.001	111°23'56.805" E	7°52'0.934"S
26.	TK 5783	TK.35.02.12.2013-12.2016.002	111°23'56.476" E	7°51'44.540"S
27.	TK 5784	TK.35.02.12.2013-12.2016.003	111°23'36.399" E	7°51'51.863"S
28.	TK 5785	TK.35.02.12.2013-12.2016.004	111°23'36.439" E	7°51'43.337"S
29.	TK 5786	TK.35.02.12.2013-12.2016.005	111°23'37.059" E	7°51'33.701"S

1	2	3	4	5
30.	TK 5787	TK.35.02.12.2013-12.2016.006	111°23'25.938" E	7°51'32.200"S
31.	TK 5788	TK.35.02.12.2012-12.2013.001	111°23'41.128" E	7°52'39.298"S
32.	TK 5789	TK.35.02.12.2012-12.2013.002	111°23'41.441" E	7°52'36.568"S
33.	TK 5790	TK.35.02.12.2012-12.2013.003	111°23'43.557" E	7°52'36.135"S
34.	TK 5791	TK.35.02.12.2012-12.2013.004	111°23'43.523" E	7°52'34.692"S
35.	TK 5792	TK.35.02.12.2012-12.2013.005	111°23'48.014" E	7°52'31.608"S
36.	TK 5793	TK.35.02.12.2012-12.2013.006	111°23'49.731" E	7°52'31.714"S
37.	TK 5794	TK.35.02.12.2012-12.2013.007	111°23'49.870" E	7°52'29.937"S
38.	TK 5795	TK.35.02.12.2012-12.2013.008	111°23'53.157" E	7°52'29.170"S
39.	TK 5796	TK.35.02.12.2012-12.2013.009	111°23'54.269" E	7°52'26.925"S
40.	TK 5797	TK.35.02.12.2012-12.2013.010	111°23'54.473" E	7°52'22.699"S
41.	TK 5798	TK.35.02.12.2012-12.2013.012	111°23'51.389" E	7°52'23.697"S
42.	TK 5799	TK.35.02.12.2012-12.2013.013	111°23'47.584" E	7°52'28.420"S
43.	TK 5800	TK.35.02.12.2012-12.2013.014	111°23'41.375" E	7°52'27.353"S
44.	TK 5801	TK.35.02.12.2012-12.2013.015	111°23'35.424" E	7°52'25.382"S
45.	TK 5802	TK.35.02.12.2012-12.2013.016	111°23'35.629" E	7°52'22.655"S
46.	TK 5803	TK.35.02.12.2012-12.2013.017	111°23'35.925" E	7°52'20.418"S
47.	TK 5804	TK.35.02.12.2012-12.2013.018	111°23'28.745" E	7°52'20.929"S
48.	TK 5805	TK.35.02.12.2012-12.2013.019	111°23'28.623" E	7°52'15.075"S
49.	TK 5806	TK.35.02.12.2012-12.2013.020	111°23'32.173" E	7°52'14.102"S
50.	TK 5807	TK.35.02.12.2012-12.2013.021	111°23'31.961" E	7°52'9.398"S
51.	TK 5808	TK.35.02.12.2012-12.2013.022	111°23'30.817" E	7°52'5.781"S
52.	TK 5809	TK.35.02.12.2012-12.2013.023	111°23'30.439" E	7°52'3.623"S

1	2	3	4	5
53.	TK 5810	TK.35.02.12.2012-12.2013.024	111°23'28.936" E	7°51'46.444"S
54.	TK 5811	TK.35.02.12.2012-12.2013.025	111°23'26.981" E	7°51'43.741"S
55.	TK 5812	TK.35.02.12.2012-12.2013.026	111°23'27.651" E	7°51'39.467"S
56.	TK 5813	TK.35.02.12.2012-12.2013.027	111°23'23.530" E	7°51'39.122"S
57.	TK 5814	TK.35.02.12.2012-12.2013.011	111°23'53.124" E	7°52'22.080"S
N. DESA PLOSOJENAR				
1.	TK 1132	TK.35.02.12.2008-12.2014- 15.2013.000	111°25'25.937" E	7°52'23.784"S
2.	TK 1150	TK.35.02.12.2014-12.2015- 15.2013.000	111°25'10.380" E	7°51'58.022"S
3.	TK 1151	TK.35.02.12.2014-15.2013.001	111°25'10.105" E	7°52'5.747" S
4.	TK 1152	TK.35.02.12.2014-15.2013.002	111°25'24.448" E	7°52'6.554" S
5.	TK 1153	TK.35.02.12.2014-15.2013.003	111°25'24.308" E	7°52'9.044" S
6.	TK 1154	TK.35.02.12.2014-15.2013.004	111°25'33.468" E	7°52'9.853" S
7.	TK 1155	TK.35.02.12.2014-15.2013.005	111°25'33.176" E	7°52'15.740"S
8.	TK 1156	TK.35.02.12.2014-15.2013.006	111°25'31.037" E	7°52'15.721"S
9.	TK 1157	TK.35.02.12.2014-15.2013.007	111°25'30.987" E	7°52'17.390"S
10	TK 1158	TK.35.02.12.2014-15.2013.008	111°25'26.038" E	7°52'17.322"S
11.	TK 5686	TK.35.02.12.2009-12.2010- 12.2014.000A	111°24'42.988" E	7°52'42.223"S
12.	TK 5687	TK.35.02.12.2008-12.2009- 12.2014.000B	111°25'0.683" E	7°52'32.319"S
13.	TK 5698	TK.35.02.12.2010-12.2013- 12.2014.000	111°24'28.151" E	7°52'43.646"S
14.	TK 5730	TK.35.02.12.2008-12.2014.001	111°25'17.297" E	7°52'23.792"S
15.	TK 5731	TK.35.02.12.2008-12.2014.002	111°25'17.329" E	7°52'21.983"S
16.	TK 5732	TK.35.02.12.2008-12.2014.003	111°25'10.850" E	7°52'21.636"S
17.	TK 5733	TK.35.02.12.2008-12.2014.004	111°25'10.628" E	7°52'24.531"S

1	2	3	4	5
18.	TK 5734	TK.35.02.12.2008-12.2014.005	111°25'9.505" E	7°52'24.515"S
19.	TK 5735	TK.35.02.12.2008-12.2014.006	111°25'9.486" E	7°52'24.847"S
20.	TK 5736	TK.35.02.12.2008-12.2014.007	111°24'57.240" E	7°52'23.709"S
21.	TK 5737	TK.35.02.12.2008-12.2014.008	111°24'57.072" E	7°52'28.741"S
22.	TK 5738	TK.35.02.12.2008-12.2014.009	111°24'59.846" E	7°52'28.884"S
23.	TK 5739	TK.35.02.12.2013-12.2014.001	111°24'30.031" E	7°52'23.085"S
24.	TK 5740	TK.35.02.12.2013-12.2014.002	111°24'31.138" E	7°52'23.136"S
25.	TK 5741	TK.35.02.12.2013-12.2014.003	111°24'41.761" E	7°52'18.436"S
26.	TK 5742	TK.35.02.12.2013-12.2014.004	111°24'45.544" E	7°52'16.610"S
27.	TK 5743	TK.35.02.12.2013-12.2014.005	111°24'46.788" E	7°52'16.608"S
28.	TK 5744	TK.35.02.12.2013-12.2014.006	111°24'46.761" E	7°52'15.187"S
29.	TK 5745	TK.35.02.12.2013-12.2014.007	111°24'30.641" E	7°52'16.731"S
30.	TK 5746	TK.35.02.12.2013-12.2014- 12.2015-12.2016.000	111°24'32.332" E	7°51'59.530"S
O. DESA CARAT				
1.	TK 1150	TK.35.02.12.2014-12.2015- 15.2013.000	111°25' 10.380"E	7°51' 58.022"S
2.	TK 1327	TK.35.02.12.2015-12.2016- 15.2010.000	111°24' 36.116"E	7°51' 31.371"S
3.	TK 1328	TK.35.02.12.2015-15.2010- 15.2015.000	111°25' 32.373"E	7°51' 24.879"S
4.	TK 1329	TK.35.02.12.2015-15.2013- 15.2015.000	111°25' 37.282"E	7°51' 54.901"S
5.	TK 1703	TK.35.02.12.2015-15.2015.001	111°25' 32.076"E	7°51' 31.022"S
6.	TK 1704	TK.35.02.12.2015-15.2015.002	111°25' 36.726"E	7°51' 35.449"S
7.	TK 1705	TK.35.02.12.2015-15.2015.003	111°25' 39.353"E	7°51' 35.412"S
8.	TK 1706	TK.35.02.12.2015-15.2015.004	111°25' 38.000"E	7°51' 48.137"S
9.	TK 1707	TK.35.02.12.2015-15.2015.005	111°25' 37.641"E	7°51' 51.204"S

1	2	3	4	5
10	TK 1779	TK.35.02.12.2015-15.2013.001	111°25' 37.083"E	7°51' 56.999"S
11.	TK 1805	TK.35.02.12.2015-15.2010.001	111°25'9.991"E	7°51' 33.671"S
12.	TK 1806	TK.35.02.12.2015-15.2010.002	111°25' 10.342"E	7°51' 28.738"S
13.	TK 1807	TK.35.02.12.2015-15.2010.004	111°25' 11.352"E	7°51' 23.439"S
14.	TK 1808	TK.35.02.12.2015-15.2010.005	111°25' 16.634"E	7°51' 23.584"S
15.	TK 1809	TK.35.02.12.2015-15.2010.006	111°25' 16.548"E	7°51' 24.575"S
16.	TK 1810	TK.35.02.12.2015-15.2010.007	111°25' 31.636"E	7°51' 26.122"S
17.	TK 1811	TK.35.02.12.2015-15.2010.008	111°25' 31.816"E	7°51' 24.840"S
18.	TK 1812	TK.35.02.12.2015-15.2010.003	111°25' 11.217"E	7°51' 28.791"S
19.	TK 5746	TK.35.02.12.2013-12.2014- 12.2015-12.2016.000	111°24' 32.332"E	7°51' 59.530"S
20.	TK 5765	TK.35.02.12.2015-12.2016.001	111°24' 32.266"E	7°51' 56.816"S
21.	TK 5766	TK.35.02.12.2015-12.2016.002	111°24' 32.431"E	7°51' 54.685"S
22.	TK 5767	TK.35.02.12.2015-12.2016.003	111°24' 33.041"E	7°51' 50.463"S
23.	TK 5768	TK.35.02.12.2015-12.2016.004	111°24' 33.765"E	7°51' 47.519"S
24.	TK 5769	TK.35.02.12.2015-12.2016.005	111°24' 34.383"E	7°51' 43.848"S
25.	TK 5770	TK.35.02.12.2015-12.2016.006	111°24' 34.689"E	7°51' 42.007"S
26.	TK 5771	TK.35.02.12.2015-12.2016.007	111°24' 35.395"E	7°51' 36.575"S
P. DESA KAUMAN				
1.	TK 1325	TK.35.02.12.2016-14.2012.000	111°23'22.524" E	7°51'4.684" S
2.	TK 1326	TK.35.02.12.2016-15.2002- 15.2010.000	111°24'27.240" E	7°50'50.009"S
3.	TK 1327	TK.35.02.12.2015-12.2016- 15.2010.000	111°24'36.116" E	7°51'31.371"S
4.	TK 1414	TK.35.02.12.2016-15.2002.001	111°23'25.043" E	7°50'52.090"S
5.	TK 1415	TK.35.02.12.2016-15.2002.002	111°23'38.252" E	7°50'44.910"S

1	2	3	4	5
6.	TK 1416	TK.35.02.12.2016-15.2002.003	111°24'4.158" E	7°50'45.482"S
7.	TK 1417	TK.35.02.12.2016-15.2010.001	111°24'37.057" E	7°51'21.754"S
8.	TK 1418	TK.35.02.12.2016-15.2010.002	111°24'31.821" E	7°51'21.863"S
9.	TK 1419	TK.35.02.12.2016-15.2010.003	111°24'31.214" E	7°51'25.695"S
10	TK 1420	TK.35.02.12.2016-15.2010.004	111°24'23.340" E	7°51'24.690"S
11.	TK 1421	TK.35.02.12.2016-15.2010.005	111°24'23.326" E	7°51'21.437"S
12.	TK 1422	TK.35.02.12.2016-15.2010.006	111°24'27.179" E	7°51'18.547"S
13.	TK 1423	TK.35.02.12.2016-15.2010.007	111°24'24.764" E	7°51'12.360"S
14.	TK 1424	TK.35.02.12.2016-15.2010.008	111°24'26.077" E	7°50'59.881"S
15.	TK 3277	TK.35.02.12.2016-14.2012.001	111°23'21.984" E	7°51'9.518" S
16.	TK 3278	TK.35.02.12.2016-14.2012.002	111°23'21.383" E	7°51'14.294"S
17.	TK 3279	TK.35.02.12.2016-14.2012.003	111°23'20.327" E	7°51'20.820"S
18.	TK 3280	TK.35.02.12.2016-14.2012.004	111°23'19.297" E	7°51'27.826"S
19.	TK 3281	TK.35.02.12.2013-12.2016- 14.2012.000	111°23'24.782" E	7°51'34.659"S
20.	TK 5746	TK.35.02.12.2013-12.2014- 12.2015-12.2016.000	111°24'32.332" E	7°51'59.530"S
21.	TK 5765	TK.35.02.12.2015-12.2016.001	111°24'32.266" E	7°51'56.816"S
22.	TK 5766	TK.35.02.12.2015-12.2016.002	111°24'32.431" E	7°51'54.685"S
23.	TK 5767	TK.35.02.12.2015-12.2016.003	111°24'33.041" E	7°51'50.463"S
24.	TK 5768	TK.35.02.12.2015-12.2016.004	111°24'33.765" E	7°51'47.519"S
25.	TK 5769	TK.35.02.12.2015-12.2016.005	111°24'34.383" E	7°51'43.848"S
26.	TK 5770	TK.35.02.12.2015-12.2016.006	111°24'34.689" E	7°51'42.007"S
27.	TK 5771	TK.35.02.12.2015-12.2016.007	111°24'35.395" E	7°51'36.575"S
28.	TK 5782	TK.35.02.12.2013-12.2016.001	111°23'56.805" E	7°52'0.934" S

1	2	3	4	5
29.	TK 5783	TK.35.02.12.2013-12.2016.002	111°23'56.476" E	7°51'44.540"S
30.	TK 5784	TK.35.02.12.2013-12.2016.003	111°23'36.399" E	7°51'51.863"S
31.	TK 5785	TK.35.02.12.2013-12.2016.004	111°23'36.439" E	7°51'43.337"S
32.	TK 5786	TK.35.02.12.2013-12.2016.005	111°23'37.059" E	7°51'33.701"S
33.	TK 5787	TK.35.02.12.2013-12.2016.006	111°23'25.938" E	7°51'32.200"S

BUPATI PONOROGO,

TTD.

H. IPONG MUCHLISSONI

Salinan sesuai dengan aslinya

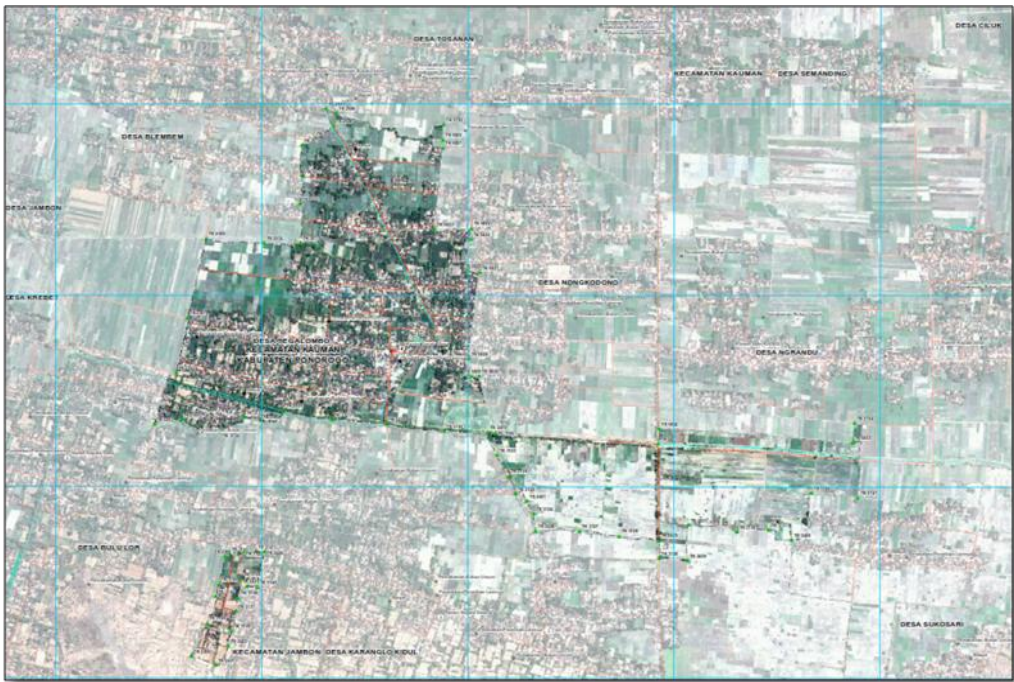
KEPALA BAGIAN HUKUM
SEKRETARIAT DAERAH,


CATUR HERTIYAWAN, S.H.
NIP. 19640707 199303 1 008

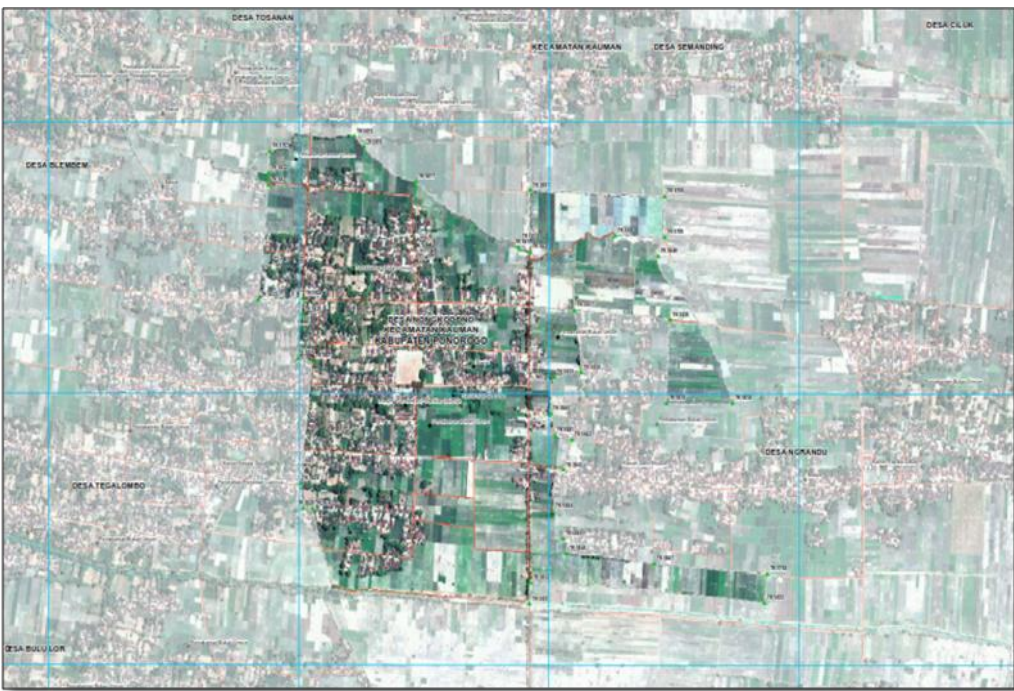
LAMPIRAN II : PERATURAN BUPATI PONOROGO
NOMOR : 92 TAHUN 2020
TANGGAL : 27 JULI 2020

PETA DESA KECAMATAN KAUMAN
KABUPATEN PONOROGO

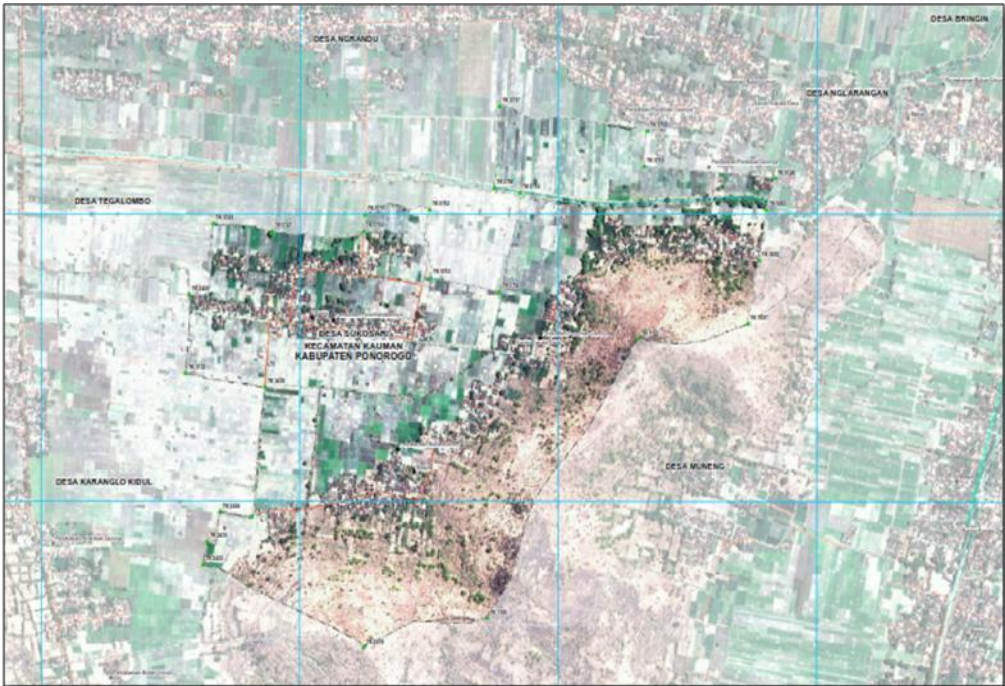
1. DESA TEGALOMBO



2. DESA NONGKODONO



3. DESA SUKOSARI



4. DESA NGRANDU



5. DESA NGLARANGAN



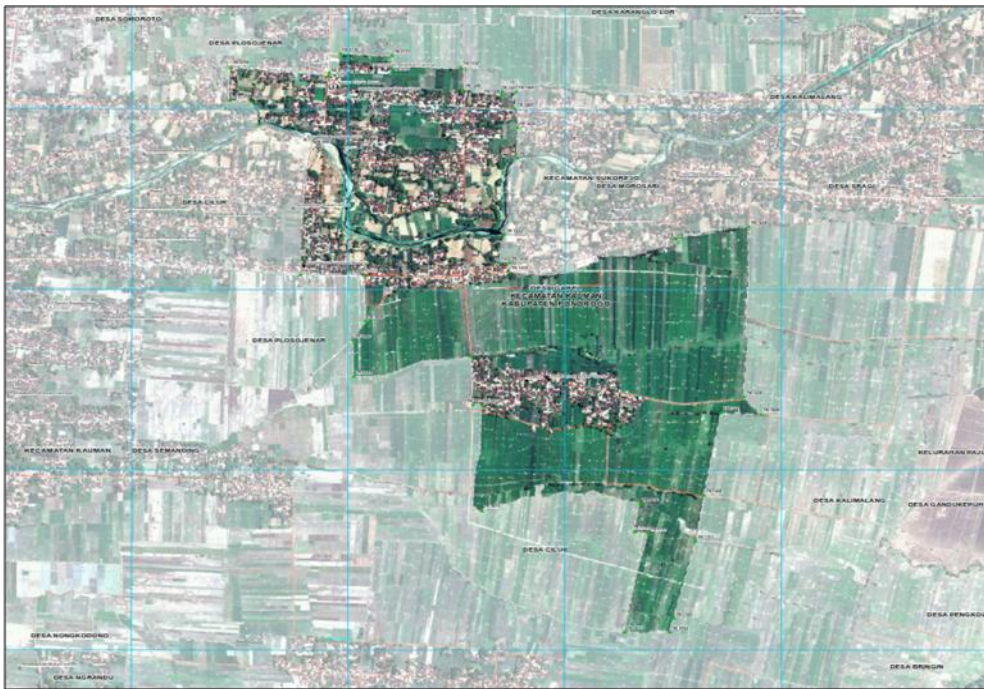
6. DESA BRINGIN



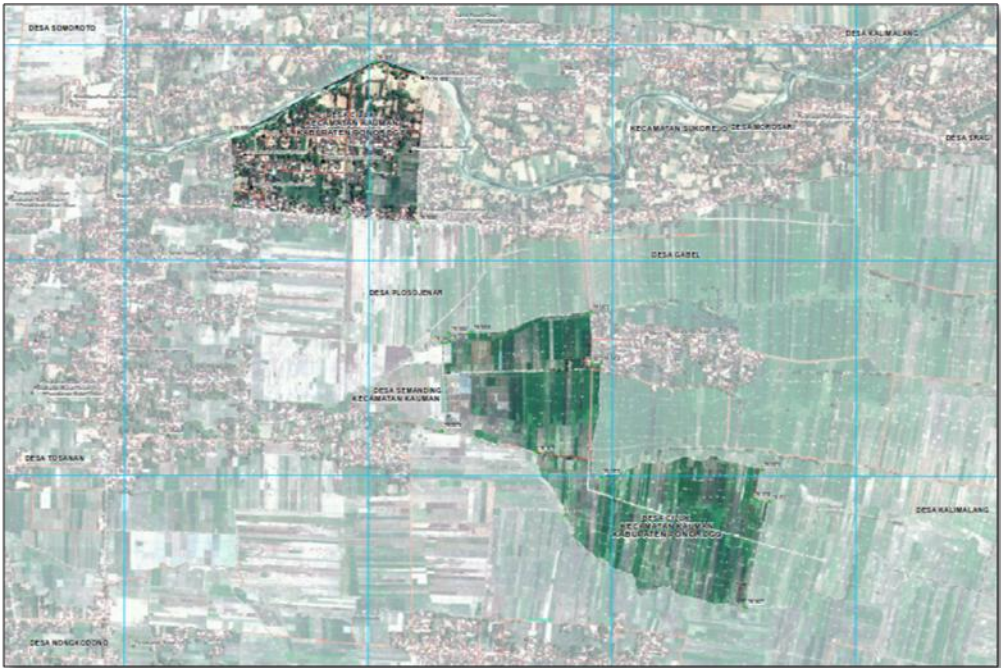
7. DESA PENGKOL



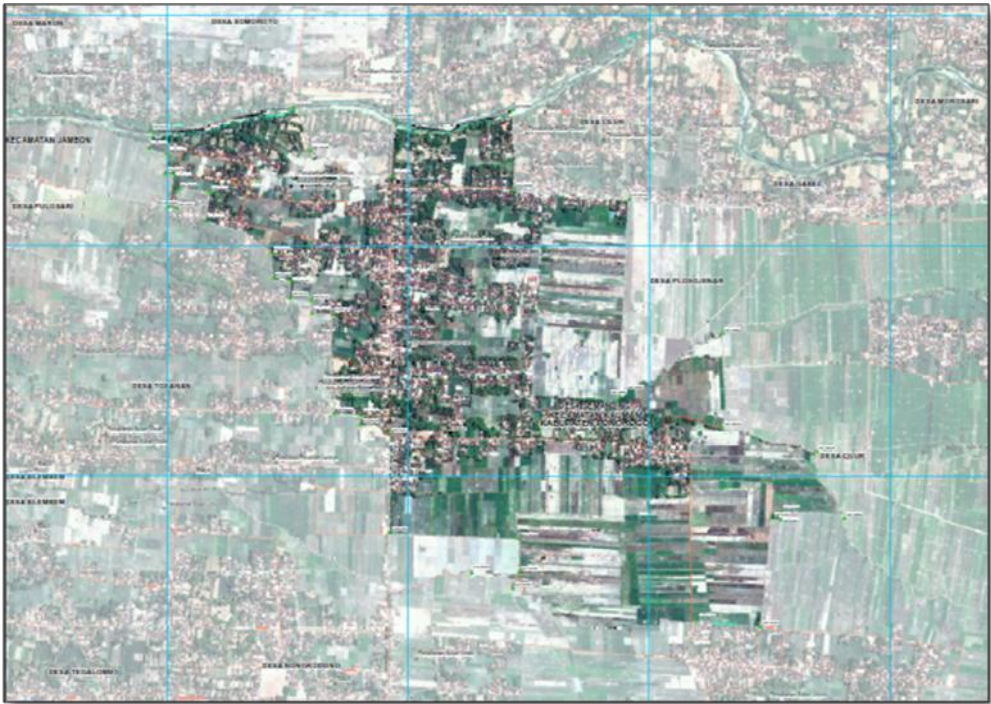
8. DESA GABEL



9. DESA CILUK



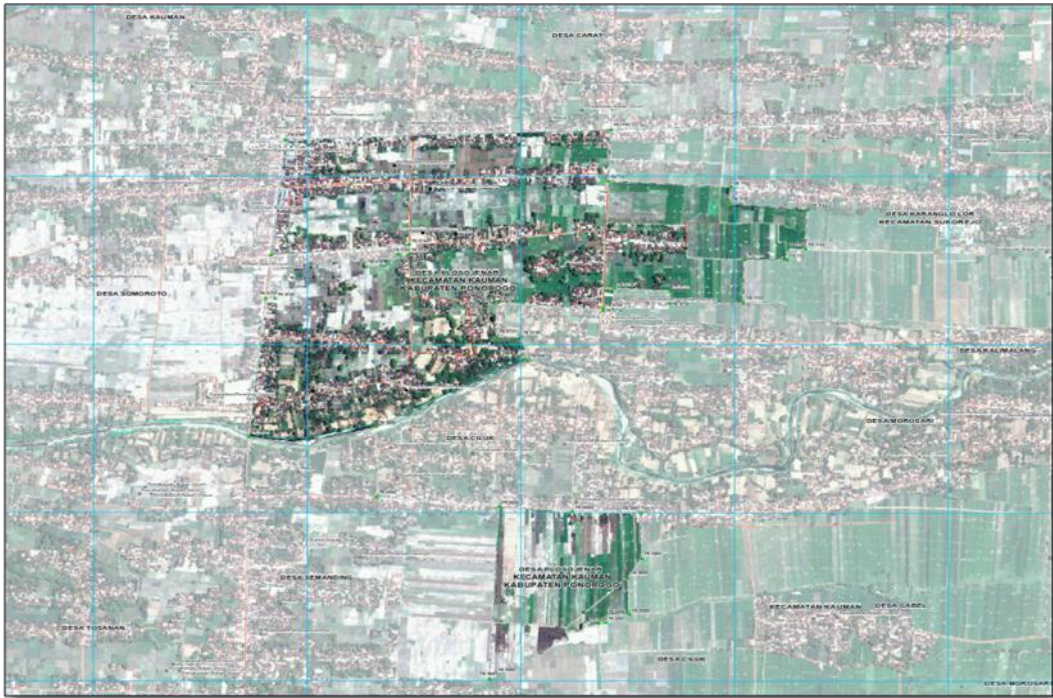
10. DESA SEMANDING



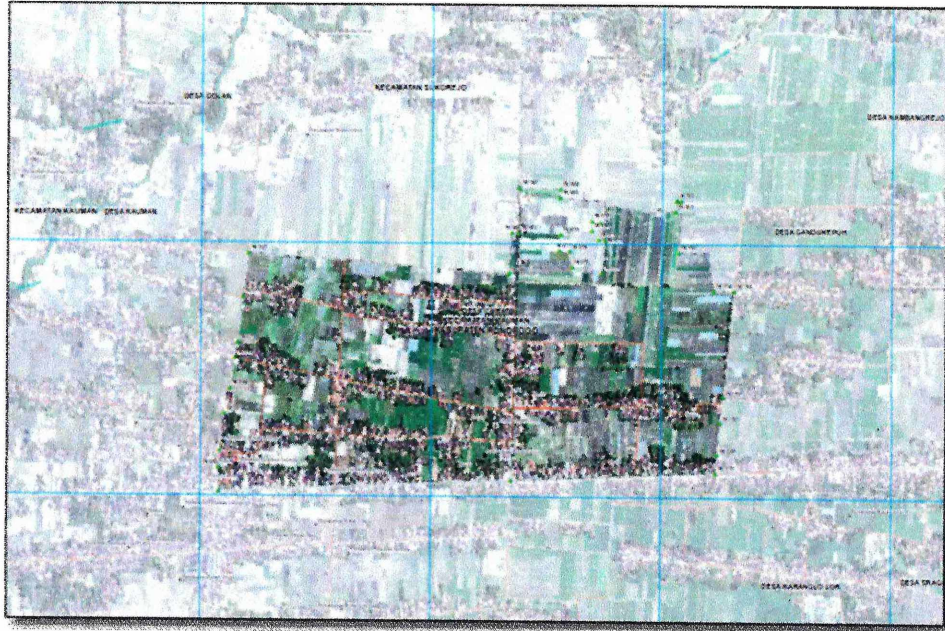
13. DESA SOMOROTO



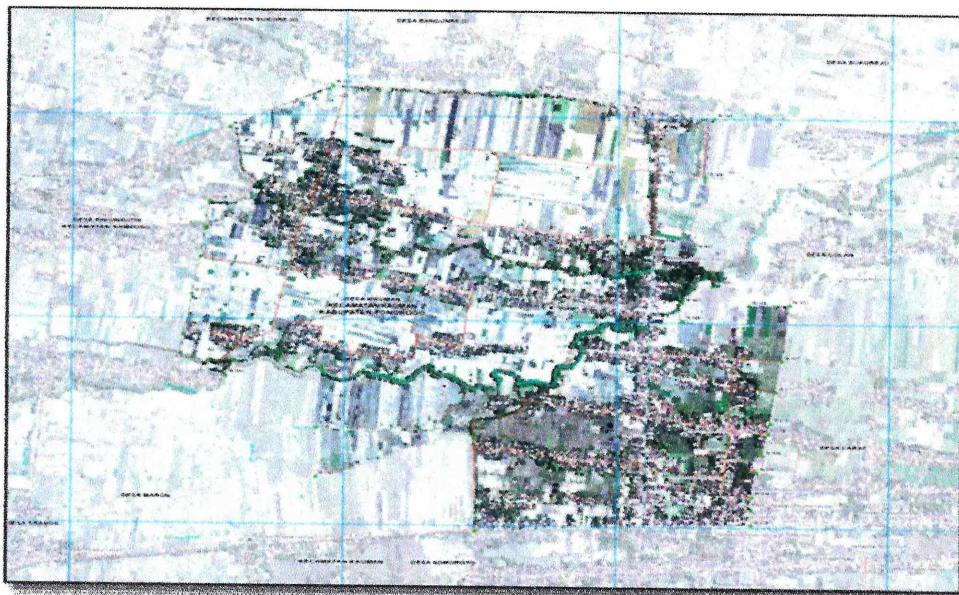
14. DESA PLOSOJENAR



15. DESA CARAT



16. DESA KAUMAN



BUPATI PONOROGO,
TTD.
H. IPONG MUCHLISSONI

Salinan sesuai dengan aslinya

KEPALA BAGIAN HUKUM
SEKRETARIAT DAERAH,

CATUR HERTIYAWAN, S.H.
NIP. 19640707 199303 1 008