



**SALINAN**

BUPATI PONOROGO  
PROVINSI JAWA TIMUR

PERATURAN BUPATI PONOROGO  
NOMOR 80 TAHUN 2020

TENTANG

PENETAPAN DAN PENEGASAN BATAS DESA  
KECAMATAN MLARAK KABUPATEN PONOROGO

DENGAN RAHMAT TUHAN YANG MAHA ESA

BUPATI PONOROGO,

- Menimbang : a. bahwa untuk menjamin tertib administrasi pemerintahan, memberikan kejelasan dan kepastian hukum terhadap batas suatu desa, diperlukan pedoman penetapan dan penegasan batas desa;
- b. bahwa untuk melaksanakan ketentuan Pasal 9 ayat (3) Peraturan Menteri Dalam Negeri Nomor 45 Tahun 2016 tentang Pedoman Penetapan dan Penegasan Batas Desa, perlu menetapkan Peraturan Bupati tentang Penetapan dan Penegasan Batas Desa;
- c. bahwa berdasarkan pertimbangan sebagaimana tersebut pada huruf a dan huruf b, perlu menetapkan Peraturan Bupati Ponorogo tentang Penetapan dan Penegasan Batas Desa Kecamatan Mlarak Kabupaten Ponorogo;
- Mengingat : 1. Undang-Undang Nomor 12 Tahun 1950 tentang Pembentukan Daerah-Daerah Kabupaten dalam lingkungan Propinsi Jawa Timur (Lembaran Negara Republik Indonesia Tahun 1950 Nomor 19, Tambahan Lembaran Negara Republik Indonesia Nomor 9) sebagaimana telah diubah dengan Undang-Undang Nomor 2 Tahun 1965 tentang Perubahan Batas Wilayah Kotapraja Surabaya & Dati II Surabaya dengan mengubah Undang-undang Nomor 12 Tahun 1950 tentang Pembentukan Daerah-Daerah Kabupaten dalam lingkungan Propinsi Jawa Timur & Undang-Undang 16 Tahun 1950 tentang Pembentukan Daerah-Daerah Kota Besar dalam Lingkungan Propinsi Jawa Timur, Jawa Tengah, Jawa Barat dan DI. Yogyakarta (Lembaran Negara Republik Indonesia Tahun 1965 Nomor 19, Tambahan Lembaran Negara Republik Indonesia Nomor 2730);
2. Undang-Undang Nomor 12 Tahun 2011 tentang Pembentukan Peraturan Perundang-Undangan (Lembaran Negara Republik Indonesia Tahun 2011 Nomor 82, Tambahan Lembaran Negara Republik Indonesia Nomor

- 5234) sebagaimana telah diubah dengan Undang-Undang Nomor 15 Tahun 2019 tentang Perubahan atas Undang-Undang Nomor 12 Tahun 2011 tentang Pembentukan Peraturan Perundang-Undangan (Lembaran Negara Republik Indonesia Tahun 2019 Nomor 183, Tambahan Lembaran Negara Republik Indonesia Nomor 6398);
3. Undang-Undang Nomor 6 Tahun 2014 tentang Desa (Lembaran Negara Republik Indonesia Tahun 2014 Nomor 7, Tambahan Lembaran Negara Republik Indonesia Nomor 5495);
  4. Undang-Undang Nomor 23 Tahun 2014 tentang Pemerintahan Daerah (Lembaran Negara Republik Indonesia Tahun 2014 Nomor 244, Tambahan Lembaran Negara Republik Indonesia Nomor 5587) sebagaimana telah diubah beberapa kali terakhir dengan Undang-Undang Nomor 9 Tahun 2015 tentang Perubahan Kedua atas Undang-Undang Nomor 23 Tahun 2014 tentang Pemerintahan Daerah, (Lembaran Negara Republik Indonesia Tahun 2015 Nomor 58, Tambahan Lembaran Negara Republik Indonesia Nomor 5679);
  5. Peraturan Pemerintah Nomor 43 Tahun 2014 tentang Pelaksanaan Undang-Undang Nomor 6 Tahun 2014 tentang Desa (Lembaran Negara Republik Indonesia Tahun 2014 Nomor 123, Tambahan Lembaran Negara Republik Indonesia Nomor 5539) sebagaimana telah diubah dengan Peraturan Pemerintah Nomor 11 Tahun 2019 tentang Perubahan Kedua atas Peraturan Pemerintah Nomor 43 Tahun 2014 tentang Pelaksanaan Undang-Undang Nomor 6 Tahun 2014 tentang Desa (Lembaran Negara Republik Indonesia Tahun 2019 Nomor 41, Tambahan Lembaran Negara Republik Indonesia Nomor 6321);
  6. Peraturan Pemerintah Nomor 17 Tahun 2018 tentang Kecamatan (Lembaran Negara Republik Indonesia Tahun 2018 Nomor 73, Tambahan Lembaran Negara Republik Indonesia Nomor 6205);
  7. Peraturan Menteri Dalam Negeri Nomor 56 Tahun 2015 tentang Kode dan Data Wilayah Administrasi Pemerintahan (Berita Negara Republik Indonesia Tahun 2015 Nomor 1045);
  8. Peraturan Menteri Dalam Negeri Nomor 80 Tahun 2015 tentang Pembentukan Produk Hukum Daerah (Berita Negara Republik Indonesia Tahun 2015 Nomor 2036) sebagaimana telah diubah dengan Peraturan Menteri Dalam Negeri Nomor 120 Tahun 2018 tentang Perubahan atas Peraturan Menteri Dalam Negeri Nomor 80 Tahun 2015 tentang Pembentukan Produk Hukum Daerah (Berita Negara Republik Indonesia Tahun 2019 Nomor 157);
  9. Peraturan Menteri Dalam Negeri Nomor 45 Tahun 2016 tentang Pedoman Penetapan dan Penegasan Batas Desa (Berita Negara Republik Indonesia Tahun 2015 Nomor 1038);
  10. Peraturan Menteri Dalam Negeri Nomor 1 Tahun 2017 tentang Penataan Desa (Berita Negara Republik Indonesia Tahun 2017 Nomor 155);

MEMUTUSKAN:

Menetapkan : PERATURAN BUPATI TENTANG PENETAPAN DAN PENEGASAN BATAS DESA KECAMATAN MLARAK KABUPATEN PONOROGO.

BAB I  
KETENTUAN UMUM

Pasal 1

Dalam Peraturan Bupati ini yang dimaksud dengan:

1. Daerah adalah Kabupaten Ponorogo.
2. Pemerintah Daerah adalah Pemerintah Kabupaten Ponorogo.
3. Desa adalah seluruh desa yang ada di Kabupaten Ponorogo.
4. Batas desa adalah pembatas wilayah administrasi pemerintahan antar desa yang merupakan rangkaian titik-titik koordinat yang berada pada permukaan bumi dapat berupa tanda-tanda alam seperti igir/punggung gunung/pegunungan (*watershed*), median sungai dan/atau unsur buatan di lapangan yang dituangkan dalam bentuk koordinat-koordinat dan/atau peta.
5. Batas adalah tanda pemisah antara desa yang bersebelahan baik berupa batas alam, maupun batas buatan.
6. Penetapan batas desa adalah proses penetapan batas desa secara kartometrik diatas suatu peta dasar yang disepakati.
7. Metode kartometrik adalah penelusuran/penarikan garis batas pada peta kerja dan pengukuran/perhitungan posisi titik, garis, jarak dan luas cakupan wilayah dengan menggunakan peta dasar dan informasi geospasial lainnya sebagai pendukung.
8. Penegasan batas desa adalah kegiatan penentuan titik koordinat batas desa yang dapat dilakukan dengan metode kartometrik dan/atau survey dilapangan yang dituangkan dalam bentuk peta batas dengan titik koordinat batas desa.

BAB II  
TUJUAN

Pasal 2

Penetapan dan penegasan batas desa bertujuan untuk menciptakan tertib administrasi pemerintahan, memberikan kejelasan dan kepastian hukum terhadap batas wilayah suatu desa yang memenuhi aspek teknis dan yuridis.

BAB III  
BATAS DESA

Pasal 3

Dengan Peraturan Bupati ini menetapkan batas desa Kecamatan Mlarak Kabupaten Ponorogo.

Pasal 4

Batas desa Kecamatan Mlarak sebagaimana dimaksud dalam Pasal 3 sebagai berikut :

- a. Desa Tugu
  1. Batas Utara : Desa Totokan
  2. Batas Barat : Desa Kemuning Kecamatan Sambit, Desa Ngrukem
  3. Batas Selatan : Desa Kemuning Kecamatan Sambit, Desa Bondrang Kecamatan Sawoo
  4. Batas Timur : Desa Bondrang Kecamatan Sawoo, Desa Candi
- b. Desa Candi
  1. Batas Utara : Desa Karangpatihan Kecamatan Pulung, Desa Totokan.
  2. Batas Barat : Desa Totokan dan Desa Tugu
  3. Batas Selatan : Desa Bondrang Kecamatan Sawoo
  4. Batas Timur : Desa Karangpatihan Kecamatan Pulung
- c. Desa Totokan
  1. Batas Utara : Desa Karangpatihan Kecamatan Pulung, Desa Suren
  2. Batas Barat : Desa Serangan dan Desa Siwalan
  3. Batas Selatan : Desa Tugu dan Desa Candi
  4. Batas Timur : Desa Karangpatihan Kecamatan Pulung, Desa Candi
- d. Desa Ngrukem
  1. Batas Utara : Desa Siwalan
  2. Batas Barat : Desa Kemuning Kecamatan Sambit, Desa Siwalan dan Desa Joresan
  3. Batas Selatan : Desa Kemuning Kecamatan Sambit, Desa Tugu
  4. Batas Timur : Desa Tugu
- e. Desa Siwalan
  1. Batas Utara : Desa Mlarak dan Desa Serangan
  2. Batas Barat : Desa Nglumpang dan Desa Joresan
  3. Batas Selatan : Desa Ngrukem
  4. Batas Timur : Desa Ngrukem dan Desa Totokan
- f. Desa Joresan
  1. Batas Utara : Desa Nglumpang
  2. Batas Barat : Desa Mojorejo Kecamatan Jetis, Desa Nglumpang.
  3. Batas Selatan : Desa Coper Kecamatan Jetis
  4. Batas Timur : Desa Kemuning Kecamatan Sambit, Desa Ngrukem dan Desa Siwalan
- g. Desa Nglumpang
  1. Batas Utara : Desa Bajang dan Desa Mlarak
  2. Batas Barat : Desa Gontor
  3. Batas Selatan : Desa Mojorejo Kecamatan Jetis, Desa Joresan.
  4. Batas Timur : Desa Joresan dan Desa Siwalan

- h. Desa Gontor
  - 1. Batas Utara : Desa Bajang dan Desa Nglumpang
  - 2. Batas Barat : Desa Gandu
  - 3. Batas Selatan : Desa Mojorejo Kecamatan Jetis
  - 4. Batas Timur : Desa Nglumpang
- i. Desa Gandu
  - 1. Batas Utara : Desa Kepuhrubuh Kecamatan Siman  
Desa Bajang
  - 2. Batas Barat : Desa Tegalsari Kecamatan Jetis, Desa  
Bajang dan Desa Jabung
  - 3. Batas Selatan : Desa Tegalsari dan Desa Mojorejo  
Kecamatan Jetis
  - 4. Batas Timur : Desa Gontor dan Desa Bajang
- j. Desa Jabung
  - 1. Batas Utara : Desa Bajang
  - 2. Batas Barat : Desa Demangan Kecamatan Siman
  - 3. Batas Selatan : Desa Tegalsari Kecamatan Jetis
  - 4. Batas Timur : Desa Gandu
- k. Desa Bajang
  - 1. Batas Utara : Desa Kepuhrubuh dan Desa Sawuh  
Kecamatan Siman, Desa Kaponan
  - 2. Batas Barat : Desa Kepuhrubuh dan Desa Demangan  
Kecamatan Siman
  - 3. Batas Selatan : Desa Jabung, Desa Gandu dan Desa  
Gontor
  - 4. Batas Timur : Desa Gandu, Desa Gontor, Desa Mlarak  
dan Desa Kaponan
- l. Desa Mlarak
  - 1. Batas Utara : Desa Kaponan dan Desa Suren
  - 2. Batas Barat : Desa Bajang
  - 3. Batas Selatan : Desa Nglumpang, Desa Siwalan dan  
Desa Serangan
  - 4. Batas Timur : Desa Suren dan Desa Serangan
- m. Desa Serangan
  - 1. Batas Utara : Desa Mlarak dan Desa Siwalan
  - 2. Batas Barat : Desa Siwalan
  - 3. Batas Selatan : Desa Siwalan
  - 4. Batas Timur : Desa Totokan dan Desa Suren
- n. Desa Suren
  - 1. Batas Utara : Desa Ronosentanan Kecamatan Siman
  - 2. Batas Barat : Desa Kaponan dan Desa Mlarak
  - 3. Batas Selatan : Desa Mlarak, Desa Serangan dan  
Desa Totokan
  - 4. Batas Timur : Desa Karangpatihan Kecamatan Pulung,  
Desa Totoka
- o. Desa Kaponan
  - 1. Batas Utara : Desa Sawuh, Desa Jarak dan  
Desa Ronosentanan Kecamatan Siman
  - 2. Batas Barat : Desa Sawuh Kecamatan Siman, Desa  
Bajang

- 3. Batas Selatan : Desa Bajang dan Desa Mlarak
- 4. Batas Timur : Desa Suren

Pasal 5

- (1) Batas Desa sebagaimana dimaksud dalam Pasal 4 meliputi seluruh Koordinat Geografis yang tercantum dalam Lampiran I Peraturan Bupati ini.
- (2) Batas Desa sebagaimana dimaksud pada ayat (1) meliputi Desa di Kecamatan Mlarak dengan peta yang tercantum dalam Lampiran II Peraturan Bupati ini.

BAB IV  
KETENTUAN LAIN-LAIN

Pasal 6

- (1) Dalam hal terjadi perubahan, pergeseran dan/atau ketidaksamaan antara Titik Kartometrik dan Koordinat Geografis Bujur (X) dan Lintang (Y), maka wajib menyesuaikan dengan koordinat sebagaimana tercantum dalam Lampiran Peraturan Bupati ini.
- (2) Dalam hal Pelacakan Titik Kartometrik dan Koordinat Geografis Bujur (X) dan Lintang (Y) yang belum sesuai, maka pembuatan Koordinat Geografis mengacu pada Hasil Delineasi Badan Informasi Geospasial Tahun 2017 dan Tahun 2019.

BAB V  
KETENTUAN PENUTUP

Pasal 7

Peraturan Bupati ini mulai berlaku pada tanggal diundangkan.  
Agar setiap orang dapat mengetahuinya, memerintahkan pengundangan Peraturan Bupati ini dengan penempatannya dalam Berita Daerah Kabupaten Ponorogo.

Ditetapkan di Ponorogo  
pada tanggal 22 Juni 2020

BUPATI PONOROGO,  
TTD.  
H. IPONG MUCHLISSONI

Diundangkan di Ponorogo  
pada tanggal 22-06-2020

SEKRETARIS DAERAH  
KABUPATEN PONOROGO,  
TTD.  
AGUS PRAMONO

BERITA DAERAH KABUPATEN PONOROGO TAHUN 2020 NOMOR 80.

Salinan sesuai dengan aslinya

KEPALA BAGIAN HUKUM  
SEKRETARIAT DAERAH

  
CATUR HERTIYAWAN, S.H.  
NIP. 19640707 199303 1 008

LAMPIRAN I : PERATURAN BUPATI PONOROGO  
NOMOR : 80 TAHUN 2020  
TANGGAL : 22 JUNI 2020

---

KOORDINAT DESA KECAMATAN MLARAK  
KABUPATEN PONOROGO

NO	NO TITIK	TITIK KARTOMETRIK	KOORDINAT GEOGRAFIS	
			BUJUR (X)	LINTANG (Y)
1	2	3	4	5
A. DESA TUGU				
1.	TK 0427	TK.35.02.08.2001-08.2003- 08.2004-08.2013.000	111°32'20.568"E	7°55'26.156"S
2.	TK 0444	TK.35.02.08.2001-08.2004.001	111°32'21.625"E	7°55'40.897"S
3.	TK 0445	TK.35.02.08.2001-08.2004.002	111°32'16.590"E	7°55'49.345"S
4.	TK 0446	TK.35.02.08.2001-08.2004.003	111°31'29.648"E	7°56'18.928"S
5.	TK 0460	TK.35.02.08.2001-08.2002- 08.2003.000	111°32'53.494"E	7°55'12.060"S
6.	TK 0461	TK.35.02.05.2013-08.2001- 08.2002.000	111°33'7.839"E	7°55'34.181"S
7.	TK 0462	TK.35.02.08.2001-08.2002.001	111°33'8.832"E	7°55'33.545"S
8.	TK 0463	TK.35.02.08.2001-08.2002.002	111°33'6.282"E	7°55'27.698"S
9.	TK 0464	TK.35.02.08.2001-08.2002.003	111°33'5.823"E	7°55'25.968"S
10	TK 0465	TK.35.02.08.2001-08.2002.004	111°33'1.633"E	7°55'17.472"S
11.	TK 0466	TK.35.02.08.2001-08.2002.005	111°32'57.944"E	7°55'21.199"S
12.	TK 0467	TK.35.02.08.2001-08.2002.006	111°32'54.349"E	7°55'12.403"S
13.	TK 0468	TK.35.02.08.2001-08.2003.001	111°32'41.553"E	7°55'14.259"S
14.	TK 0469	TK.35.02.08.2001-08.2003.002	111°32'38.724"E	7°55'21.759"S
15.	TK 0868	TK.35.02.08.2001-08.2004.004	111°31'30.609"E	7°56'20.659"S
16	TK 0869	TK.35.02.04.2015-08.2001- 08.2004.000	111°31'30.471"E	7°56'21.056"S
17.	TK 0884	TK.35.02.04.2015-05.2013- 08.2001.000	111°31'58.054"E	7°56'24.685"S

1	2	3	4	5
B. DESA CANDI				
1.	TK 0460	TK.35.02.08.2001-08.2002- 08.2003.000	111°32'53.494"E	7°55'12.060"S
2.	TK 0461	TK.35.02.05.2013-08.2001- 08.2002.000	111°33'7.839"E	7°55'34.181"S
3.	TK 0462	TK.35.02.08.2001-08.2002.001	111°33'8.832"E	7°55'33.545"S
4.	TK 0463	TK.35.02.08.2001-08.2002.002	111°33'6.282"E	7°55'27.698"S
5.	TK 0464	TK.35.02.08.2001-08.2002.003	111°33'5.823"E	7°55'25.968"S
6.	TK 0465	TK.35.02.08.2001-08.2002.004	111°33'1.633"E	7°55'17.472"S
7.	TK 0466	TK.35.02.08.2001-08.2002.005	111°32'57.944"E	7°55'21.199"S
8.	TK 0467	TK.35.02.08.2001-08.2002.006	111°32'54.349"E	7°55'12.403"S
9.	TK 0470	TK.35.02.07.2001-08.2002- 08.2003.000	111°33'25.489"E	7°54'45.559"S
10.	TK 0476	TK.35.02.08.2002-08.2003.001	111°32'53.123"E	7°55'3.723"S
11.	TK 0477	TK.35.02.08.2002-08.2003.002	111°32'53.895"E	7°55'6.040"S
12.	TK 0478	TK.35.02.08.2002-08.2003.003	111°32'52.538"E	7°55'6.007"S
13.	TK 0479	TK.35.02.05.2013-07.2001- 08.2002.000	111°34'19.762"E	7°55'8.017"S
14.	TK 0480	TK.35.02.05.2013-08.2002.001	111°33'58.497"E	7°55'24.857"S
15.	TK 0481	TK.35.02.05.2013-08.2002.002	111°34'5.232"E	7°55'27.820"S
16.	TK 0482	TK.35.02.05.2013-08.2002.003	111°34'15.554"E	7°55'14.647"S
17.	TK 0483	TK.35.02.05.2013-08.2002.004	111°34'13.872"E	7°55'10.876"S
18.	TK 0484	TK.35.02.07.2001-08.2002.001	111°34'21.698"E	7°55'0.537"S
19.	TK 0485	TK.35.02.07.2001-08.2002.002	111°34'21.614"E	7°54'54.503"S
20.	TK 0486	TK.35.02.07.2001-08.2002.003	111°34'12.135"E	7°55'0.949"S
21.	TK 0487	TK.35.02.07.2001-08.2002.004	111°34'11.382"E	7°55'0.291"S
22.	TK 0488	TK.35.02.07.2001-08.2002.005	111°34'8.309"E	7°55'2.156"S

1	2	3	4	5
23.	TK 0489	TK.35.02.07.2001-08.2002.006	111°34'5.320"E	7°54'56.810"S
24.	TK 0490	TK.35.02.07.2001-08.2002.007	111°33'59.351"E	7°54'57.905"S
25.	TK 0491	TK.35.02.07.2001-08.2002.008	111°33'57.964"E	7°54'54.891"S
26.	TK 0492	TK.35.02.07.2001-08.2002.009	111°33'53.341"E	7°54'49.513"S
27.	TK 0493	TK.35.02.07.2001-08.2002.010	111°33'59.375"E	7°54'47.646"S
28.	TK 0494	TK.35.02.07.2001-08.2002.011	111°33'59.890"E	7°54'40.318"S
29.	TK 0495	TK.35.02.07.2001-08.2002.012	111°33'58.451"E	7°54'37.063"S
C. DESA TOTOKAN				
1.	TK 0424	TK.35.02.08.2005-08.2003- 08.2013.000	111°32'1.014"E	7°55'18.347"S
2.	TK 0425	TK.35.02.08.2003-08.2005.001	111°32'1.454"E	7°55'19.708"S
3.	TK 0426	TK.35.02.08.2003-08.2005.002	111°32'20.883"E	7°55'10.872"S
4.	TK 0427	TK.35.02.08.2001-08.2003- 08.2004-08.2013.000	111°32'20.568"E	7°55'26.156"S
5.	TK 0438	TK.35.02.08.2003-08.2013- 08.2014.000	111°32'27.870"E	7°54'50.147"S
6.	TK 0439	TK.35.02.08.2003-08.2013.001	111°32'3.878"E	7°55'10.982"S
7.	TK 0440	TK.35.02.08.2003-08.2013.002	111°32'2.105"E	7°55'10.911"S
8.	TK 0441	TK.35.02.08.2003-08.2013.003	111°31'59.070"E	7°55'11.680"S
9.	TK 0442	TK.35.02.08.2003-08.2013.004	111°31'59.990"E	7°55'13.380"S
10	TK 0443	TK.35.02.08.2003-08.2013.005	111°32'2.011"E	7°55'13.679"S
11.	TK 0460	TK.35.02.08.2001-08.2002- 08.2003.000	111°32'53.494"E	7°55'12.060"S
12.	TK 0468	TK.35.02.08.2001-08.2003.001	111°32'41.553"E	7°55'14.259"S
13.	TK 0469	TK.35.02.08.2001-08.2003.002	111°32'38.724"E	7°55'21.759"S
14.	TK 0470	TK.35.02.07.2001-08.2002- 08.2003.000	111°33'25.489"E	7°54'45.559"S
15.	TK 0471	TK.35.02.07.2001-08.2003- 08.2002.000	111°33'8.066"E	7°54'5.357"S

1	2	3	4	5
16	TK 0472	TK.35.02.07.2001-08.2003.001	111°33'8.553"E	7°54'7.577"S
17.	TK 0473	TK.35.02.07.2001-08.2003.002	111°33'12.540"E	7°54'12.783"S
18.	TK 0474	TK.35.02.07.2001-08.2003.003	111°33'18.111"E	7°54'18.879"S
19.	TK 0475	TK.35.02.07.2001-08.2003.004	111°33'22.626"E	7°54'28.406"S
20.	TK 0476	TK.35.02.08.2002-08.2003.001	111°32'53.123"E	7°55'3.723"S
21.	TK 0477	TK.35.02.08.2002-08.2003.002	111°32'53.895"E	7°55'6.040"S
22.	TK 0478	TK.35.02.08.2002-08.2003.003	111°32'52.538"E	7°55'6.007"S
D. DESA TOTOKAN				
1.	TK 0415	TK.35.02.08.2004-08.2005- 08.2006.000	111°30'49.377"E	7°55'58.551"S
2.	TK 0427	TK.35.02.08.2001-08.2003- 08.2004-08.2013.000	111°32'20.568"E	7°55'26.156"S
3.	TK 0428	TK.35.02.08.2004-08.2005.001	111°32'5.394"E	7°55'25.686"S
4.	TK 0429	TK.35.02.08.2004-08.2005.002	111°32'6.989"E	7°55'22.905"S
5.	TK 0430	TK.35.02.08.2004-08.2005.003	111°32'1.696"E	7°55'22.675"S
6.	TK 0431	TK.35.02.08.2004-08.2005.004	111°32'1.818"E	7°55'25.324"S
7.	TK 0432	TK.35.02.08.2004-08.2005.005	111°31'58.642"E	7°55'25.166"S
8.	TK 0433	TK.35.02.08.2004-08.2005.006	111°31'50.127"E	7°55'28.258"S
9.	TK 0434	TK.35.02.08.2004-08.2005.007	111°31'34.423"E	7°55'34.241"S
10	TK 0435	TK.35.02.08.2004-08.2005.008	111°31'33.227"E	7°55'51.344"S
11.	TK 0436	TK.35.02.08.2004-08.2005.009	111°31'37.000"E	7°55'51.585"S
12.	TK 0437	TK.35.02.08.2004-08.2005.010	111°31'37.001"E	7°55'52.451"S
13.	TK 0444	TK.35.02.08.2001-08.2004.001	111°32'21.625"E	7°55'40.897"S
14.	TK 0445	TK.35.02.08.2001-08.2004.002	111°32'16.590"E	7°55'49.345"S
15.	TK 0446	TK.35.02.08.2001-08.2004.003	111°31'29.648"E	7°56'18.928"S

1	2	3	4	5
16	TK 0447	TK.35.02.08.2004-08.2006.001	111°30'57.134"E	7°56'22.807"S
17.	TK 0448	TK.35.02.08.2004-08.2006.002	111°30'57.094"E	7°56'22.058"S
18.	TK 0449	TK.35.02.08.2004-08.2006.003	111°30'55.422"E	7°56'21.995"S
19.	TK 0450	TK.35.02.08.2004-08.2006.004	111°30'55.211"E	7°56'18.868"S
20.	TK 0451	TK.35.02.08.2004-08.2006.005	111°30'50.426"E	7°56'18.617"S
21.	TK 0452	TK.35.02.08.2004-08.2006.006	111°30'51.541"E	7°56'15.454"S
22.	TK 0453	TK.35.02.08.2004-08.2006.007	111°30'51.282"E	7°56'3.739"S
23.	TK 0454	TK.35.02.08.2004-08.2006.008	111°30'48.409"E	7°56'3.796"S
24.	TK 0455	TK.35.02.08.2004-08.2006.009	111°30'39.490"E	7°56'3.643"S
25.	TK 0456	TK.35.02.08.2004-08.2006.010	111°30'39.499"E	7°56'1.834"S
26.	TK 0457	TK.35.02.08.2004-08.2006.011	111°30'38.839"E	7°56'1.404"S
27.	TK 0458	TK.35.02.08.2004-08.2006.012	111°30'38.792"E	7°55'59.791"S
28.	TK 0459	TK.35.02.08.2004-08.2006.013	111°30'40.220"E	7°55'58.110"S
29.	TK 0868	TK.35.02.08.2001-08.2004.004	111°31'30.609"E	7°56'20.659"S
30.	TK 0869	TK.35.02.04.2015-08.2001- 08.2004.000	111°31'30.471"E	7°56'21.056"S
31.	TK 0870	TK.35.02.04.2015-08.2004.001	111°31'23.503"E	7°56'22.302"S
32.	TK 0871	TK.35.02.04.2015-08.2004.002	111°31'20.193"E	7°56'22.190"S
33.	TK 0872	TK.35.02.04.2015-08.2004.003	111°31'9.967"E	7°56'24.926"S
34.	TK 0873	TK.35.02.04.2015-08.2004.004	111°31'7.843"E	7°56'16.568"S
35.	TK 0874	TK.35.02.04.2015-08.2004.005	111°30'57.945"E	7°56'18.025"S
36.	TK 0875	TK.35.02.04.2015-08.2004- 08.2006.000	111°30'58.936"E	7°56'22.689"S
D. DESA NGRUKEM				
1.	TK 0343	TK.35.02.08.2005-08.2006- 08.2007.000	111°31'4.225"E	7°55'30.937"S

1	2	3	4	5
2.	TK 0345	TK.35.02.08.2005-08.2007- 08.2012.000	111°31'14.763"E	7°55'7.006"S
3.	TK 0359	TK.35.02.08.2005-08.2007.001	111°31'5.327"E	7°55'31.090"S
4.	TK 0360	TK.35.02.08.2005-08.2007.002	111°31'5.401"E	7°55'30.445"S
5.	TK 0361	TK.35.02.08.2005-08.2007.003	111°31'6.429"E	7°55'30.569"S
6.	TK 0362	TK.35.02.08.2005-08.2007.004	111°31'7.504"E	7°55'19.258"S
7.	TK 0363	TK.35.02.08.2005-08.2007.005	111°31'15.804"E	7°55'20.262"S
8.	TK 0364	TK.35.02.08.2005-08.2007.006	111°31'16.373"E	7°55'14.192"S
9.	TK 0365	TK.35.02.08.2005-08.2007.007	111°31'13.702"E	7°55'13.029"S
10	TK 0411	TK.35.02.08.2005-08.2013- 08.2012.000	111°31'37.416"E	7°55'5.330"S
11.	TK 0412	TK.35.02.08.2005-08.2013.001	111°31'38.544"E	7°54'54.804"S
12.	TK 0413	TK.35.02.08.2005-08.2013.002	111°31'34.118"E	7°54'53.806"S
13.	TK 0414	TK.35.02.08.2005-08.2013.003	111°31'32.091"E	7°54'59.322"S
14.	TK 0415	TK.35.02.08.2004-08.2005- 08.2006.000	111°30'49.377"E	7°55'58.551"S
15.	TK 0416	TK.35.02.08.2005-08.2006.001	111°30'52.032"E	7°55'47.803"S
16	TK 0417	TK.35.02.08.2005-08.2006.002	111°31'0.772"E	7°55'44.659"S
17.	TK 0418	TK.35.02.08.2005-08.2006.003	111°31'2.580"E	7°55'32.857"S
18.	TK 0419	TK.35.02.08.2005-08.2006.004	111°31'3.980"E	7°55'32.881"S
19.	TK 0420	TK.35.02.08.2005-08.2013.001	111°31'31.140"E	7°55'8.842"S
20.	TK 0421	TK.35.02.08.2005-08.2013.002	111°31'29.229"E	7°55'8.674"S
21.	TK 0422	TK.35.02.08.2005-08.2013.003	111°31'27.085"E	7°55'27.712"S
22.	TK 0423	TK.35.02.08.2005-08.2013.004	111°31'27.049"E	7°55'28.374"S
23.	TK 0424	TK.35.02.08.2005-08.2003- 08.2013.000	111°32'1.014"E	7°55'18.347"S
24.	TK 0425	TK.35.02.08.2003-08.2005.001	111°32'1.454"E	7°55'19.708"S

1	2	3	4	5
25.	TK 0426	TK.35.02.08.2003-08.2005.002	111°32'20.883"E	7°55'10.872"S
26.	TK 0427	TK.35.02.08.2001-08.2003- 08.200408.2013.000	111°32'20.568"E	7°55'26.156"S
27.	TK 0428	TK.35.02.08.2004-08.2005.001	111°32'5.394"E	7°55'25.686"S
28.	TK 0429	TK.35.02.08.2004-08.2005.002	111°32'6.989"E	7°55'22.905"S
29.	TK 0430	TK.35.02.08.2004-08.2005.003	111°32'1.696"E	7°55'22.675"S
30.	TK 0431	TK.35.02.08.2004-08.2005.004	111°32'1.818"E	7°55'25.324"S
31.	TK 0432	TK.35.02.08.2004-08.2005.005	111°31'58.642"E	7°55'25.166"S
32.	TK 0433	TK.35.02.08.2004-08.2005.006	111°31'50.127"E	7°55'28.258"S
33.	TK 0434	TK.35.02.08.2004-08.2005.007	111°31'34.423"E	7°55'34.241"S
34.	TK 0435	TK.35.02.08.2004-08.2005.008	111°31'33.227"E	7°55'51.344"S
35.	TK 0436	TK.35.02.08.2004-08.2005.009	111°31'37.000"E	7°55'51.585"S
36.	TK 0437	TK.35.02.08.2004-08.2005.010	111°31'37.001"E	7°55'52.451"S
E. DESA JORESAN				
1.	TK 0343	TK.35.02.08.2005-08.2006- 08.2007.000	111°31'4.225"E	7°55'30.937"S
2.	TK 0344	TK.35.02.08.2006-08.2007- 09.2007.000	111°30'16.913"E	7°55'54.277"S
3.	TK 0346	TK.35.02.08.2006-08.2007.001	111°30'18.985"E	7°55'36.781"S
4.	TK 0347	TK.35.02.08.2006-08.2007.002	111°30'23.893"E	7°55'37.319"S
5.	TK 0348	TK.35.02.08.2006-08.2007.003	111°30'24.479"E	7°55'35.492"S
6.	TK 0349	TK.35.02.08.2006-08.2007.004	111°30'27.556"E	7°55'35.919"S
7.	TK 0350	TK.35.02.08.2006-08.2007.005	111°30'28.007"E	7°55'37.917"S
8.	TK 0351	TK.35.02.08.2006-08.2007.006	111°30'36.820"E	7°55'38.501"S
9.	TK 0352	TK.35.02.08.2006-08.2007.007	111°30'37.030"E	7°55'40.439"S
10	TK 0353	TK.35.02.08.2006-08.2007.008	111°30'40.988"E	7°55'40.800"S

1	2	3	4	5
11.	TK 0354	TK.35.02.08.2006-08.2007.009	111°30'40.818"E	7°55'42.773"S
12.	TK 0355	TK.35.02.08.2006-08.2007.010	111°30'44.102"E	7°55'43.071"S
13.	TK 0356	TK.35.02.08.2006-08.2007.011	111°30'44.883"E	7°55'35.765"S
14.	TK 0357	TK.35.02.08.2006-08.2007.012	111°30'55.156"E	7°55'35.882"S
15.	TK 0358	TK.35.02.08.2006-08.2007.013	111°30'56.701"E	7°55'29.894"S
16.	TK 0415	TK.35.02.08.2004-08.2005- 08.2006.000	111°30'49.377"E	7°55'58.551"S
17.	TK 0416	TK.35.02.08.2005-08.2006.001	111°30'52.032"E	7°55'47.803"S
18.	TK 0417	TK.35.02.08.2005-08.2006.002	111°31'0.772"E	7°55'44.659"S
19.	TK 0418	TK.35.02.08.2005-08.2006.003	111°31'2.580"E	7°55'32.857"S
20.	TK 0419	TK.35.02.08.2005-08.2006.004	111°31'3.980"E	7°55'32.881"S
21.	TK 0447	TK.35.02.08.2004-08.2006.001	111°30'57.134"E	7°56'22.807"S
22.	TK 0448	TK.35.02.08.2004-08.2006.002	111°30'57.094"E	7°56'22.058"S
23.	TK 0449	TK.35.02.08.2004-08.2006.003	111°30'55.422"E	7°56'21.995"S
24.	TK 0450	TK.35.02.08.2004-08.2006.004	111°30'55.211"E	7°56'18.868"S
25.	TK 0451	TK.35.02.08.2004-08.2006.005	111°30'50.426"E	7°56'18.617"S
26.	TK 0452	TK.35.02.08.2004-08.2006.006	111°30'51.541"E	7°56'15.454"S
27.	TK 0453	TK.35.02.08.2004-08.2006.007	111°30'51.282"E	7°56'3.739"S
28.	TK 0454	TK.35.02.08.2004-08.2006.008	111°30'48.409"E	7°56'3.796"S
29.	TK 0455	TK.35.02.08.2004-08.2006.009	111°30'39.490"E	7°56'3.643"S
30.	TK 0456	TK.35.02.08.2004-08.2006.010	111°30'39.499"E	7°56'1.834"S
31.	TK 0457	TK.35.02.08.2004-08.2006.011	111°30'38.839"E	7°56'1.404"S
32.	TK 0458	TK.35.02.08.2004-08.2006.012	111°30'38.792"E	7°55'59.791"S
33.	TK 0459	TK.35.02.08.2004-08.2006.013	111°30'40.220"E	7°55'58.110"S

1	2	3	4	5
34.	TK 0515	TK.35.02.08.2006-09.2006- 09.2007.000	111°30'20.710"E	7°56'19.511"S
35.	TK 0516	TK.35.02.08.2006-09.2007.001	111°30'14.593"E	7°56'18.548"S
36.	TK 0517	TK.35.02.08.2006-09.2007.002	111°30'14.654"E	7°56'17.662"S
37.	TK 0518	TK.35.02.08.2006-09.2007.003	111°30'14.094"E	7°56'17.596"S
38.	TK 0519	TK.35.02.08.2006-09.2007.004	111°30'14.202"E	7°56'9.074"S
39.	TK 0520	TK.35.02.08.2006-09.2007.005	111°30'16.388"E	7°56'8.776"S
40.	TK 0521	TK.35.02.08.2006-09.2006.001	111°31'1.207"E	7°56'34.632"S
41.	TK 0522	TK.35.02.08.2006-09.2006.002	111°30'46.605"E	7°56'37.096"S
42.	TK 0523	TK.35.02.08.2006-09.2006.003	111°30'46.802"E	7°56'33.281"S
43.	TK 0524	TK.35.02.08.2006-09.2006.004	111°30'38.798"E	7°56'32.145"S
44.	TK 0525	TK.35.02.08.2006-09.2006.005	111°30'36.601"E	7°56'21.804"S
45.	TK 0875	TK.35.02.04.2015-08.2004- 08.2006.000	111°30'58.936"E	7°56'22.689"S
46.	TK 0876	TK.35.02.04.2015-08.2006- 09.2006.000	111°31'1.268"E	7°56'33.469"S
47.	TK 0885	TK.35.02.04.2015-08.2006.001	111°30'59.830"E	7°56'26.297"S
48.	TK 0886	TK.35.02.04.2015-08.2006.002	111°31'0.592"E	7°56'26.310"S
F. DESA NGLUMPANG				
1.	TK 0310	TK.35.02.08.2007-08.2008- 09.2007.000	111°30'7.993"E	7°55'53.822"S
2.	TK 0311	TK.35.02.08.2007-08.2008.001	111°30'8.960"E	7°55'45.582"S
3.	TK 0312	TK.35.02.08.2007-08.2008.002	111°30'6.668"E	7°55'45.184"S
4.	TK 0313	TK.35.02.08.2007-08.2008.003	111°30'6.946"E	7°55'43.224"S
5.	TK 0314	TK.35.02.08.2007-08.2008.004	111°30'2.192"E	7°55'42.368"S
6.	TK 0315	TK.35.02.08.2007-08.2008.005	111°30'3.787"E	7°55'32.817"S
7.	TK 0316	TK.35.02.08.2007-08.2008.006	111°30'3.840"E	7°55'29.466"S

1	2	3	4	5
8.	TK 0317	TK.35.02.08.2007-08.2008.007	111°30'4.013"E	7°55'26.666"S
9.	TK 0318	TK.35.02.08.2007-08.2008.008	111°30'9.089"E	7°55'27.569"S
10	TK 0319	TK.35.02.08.2007-08.2008.009	111°30'9.531"E	7°55'21.244"S
11.	TK 0320	TK.35.02.08.2007-08.2008.010	111°30'17.343"E	7°55'22.161"S
12.	TK 0321	TK.35.02.08.2007-08.2008.011	111°30'20.732"E	7°55'25.402"S
13.	TK 0322	TK.35.02.08.2007-08.2008.012	111°30'34.675"E	7°55'27.296"S
14.	TK 0323	TK.35.02.08.2007-08.2008.013	111°30'35.957"E	7°55'15.595"S
15.	TK 0324	TK.35.02.08.2007-08.2008.014	111°30'14.613"E	7°55'13.197"S
16	TK 0325	TK.35.02.08.2007-08.2008- 08.2009.000	111°30'14.975"E	7°55'2.378"S
17.	TK 0336	TK.35.02.08.2007-08.2009- 08.2015.000	111°30'15.398"E	7°54'51.318"S
18.	TK 0339	TK.35.02.08.2007-08.2008.015	111°30'14.806"E	7°55'7.953"S
19.	TK 0340	TK.35.02.08.2007-08.2008.016	111°30'14.440"E	7°55'7.840"S
20.	TK 0341	TK.35.02.08.2007-08.2008.017	111°30'14.535"E	7°55'3.349"S
21.	TK 0342	TK.35.02.08.2007-08.2008.018	111°30'14.986"E	7°55'3.243"S
22.	TK 0343	TK.35.02.08.2005-08.2006- 08.2007.000	111°31'4.225"E	7°55'30.937"S
23.	TK 0344	TK.35.02.08.2006-08.2007- 09.2007.000	111°30'16.913"E	7°55'54.277"S
24.	TK 0345	TK.35.02.08.2005-08.2007- 08.2012.000	111°31'14.763"E	7°55'7.006"S
25.	TK 0346	TK.35.02.08.2006-08.2007.001	111°30'18.985"E	7°55'36.781"S
26.	TK 0347	TK.35.02.08.2006-08.2007.002	111°30'23.893"E	7°55'37.319"S
27.	TK 0348	TK.35.02.08.2006-08.2007.003	111°30'24.479"E	7°55'35.492"S
28.	TK 0349	TK.35.02.08.2006-08.2007.004	111°30'27.556"E	7°55'35.919"S
29.	TK 0350	TK.35.02.08.2006-08.2007.005	111°30'28.007"E	7°55'37.917"S
30.	TK 0351	TK.35.02.08.2006-08.2007.006	111°30'36.820"E	7°55'38.501"S

1	2	3	4	5
31.	TK 0352	TK.35.02.08.2006-08.2007.007	111°30'37.030"E	7°55'40.439"S
32.	TK 0353	TK.35.02.08.2006-08.2007.008	111°30'40.988"E	7°55'40.800"S
33.	TK 0354	TK.35.02.08.2006-08.2007.009	111°30'40.818"E	7°55'42.773"S
34.	TK 0355	TK.35.02.08.2006-08.2007.010	111°30'44.102"E	7°55'43.071"S
35.	TK 0356	TK.35.02.08.2006-08.2007.011	111°30'44.883"E	7°55'35.765"S
36.	TK 0357	TK.35.02.08.2006-08.2007.012	111°30'55.156"E	7° 55'35.882"S
37.	TK 0358	TK.35.02.08.2006-08.2007.013	111°30'56.701"E	7° 55'29.894"S
38.	TK 0359	TK.35.02.08.2005-08.2007.001	111°31'5.327"E	7° 55'31.090"S
39.	TK 0360	TK.35.02.08.2005-08.2007.002	111°31'5.401"E	7° 55'30.445"S
40.	TK 0361	TK.35.02.08.2005-08.2007.003	111°31'6.429"E	7° 55'30.569"S
41.	TK 0362	TK.35.02.08.2005-08.2007.004	111°31'7.504"E	7° 55'19.258"S
42.	TK 0363	TK.35.02.08.2005-08.2007.005	111°31'15.804"E	7° 55'20.262"S
43.	TK 0364	TK.35.02.08.2005-08.2007.006	111°31'16.373"E	7° 55'14.192"S
44.	TK 0365	TK.35.02.08.2005-08.2007.007	111°31'13.702"E	7° 55'13.029"S
45.	TK 0366	TK.35.02.08.2007-08.2012.001	111°31'13.279"E	7° 55'6.926"S
46.	TK 0367	TK.35.02.08.2007-08.2012.002	111°31'13.183"E	7° 55'7.712"S
47.	TK 0368	TK.35.02.08.2007-08.2012.003	111°31'9.963"E	7° 55'7.447"S
48.	TK 0369	TK.35.02.08.2007-08.2012.004	111°31'9.393"E	7° 55'9.328"S
49.	TK 0370	TK.35.02.08.2007-08.2012.005	111°30'59.746"E	7° 55'17.839"S
50.	TK 0371	TK.35.02.08.2007-08.2012.006	111°30'57.626"E	7° 55'25.816"S
51.	TK 0372	TK.35.02.08.2007-08.2012.007	111°30'52.435"E	7° 55'17.480"S
52.	TK 0373	TK.35.02.08.2007-08.2012.008	111°30'52.827"E	7° 55'14.391"S
53.	TK 0374	TK.35.02.08.2007-08.2012.009	111°30'56.612"E	7° 55'14.929"S

1	2	3	4	5
54.	TK 0375	TK.35.02.08.2007-08.2012.010	111°30'58.564"E	7° 55'8.453"S
55.	TK 0376	TK.35.02.08.2007-08.2012.011	111°31'1.027"E	7° 55'8.269"S
56.	TK 0377	TK.35.02.08.2007-08.2012.012	111°31'1.167"E	7° 55'2.725"S
57.	TK 0378	TK.35.02.08.2007-08.2012.013	111°30'58.035"E	7° 55'3.310"S
58.	TK 0379	TK.35.02.08.2007-08.2012.014	111°30'58.038"E	7° 55'5.658"S
59.	TK 0380	TK.35.02.08.2007-08.2012.015	111°30'54.088"E	7° 55'5.529"S
60.	TK 0381	TK.35.02.08.2007-08.2012.016	111°30'54.077"E	7° 55'7.442"S
61.	TK 0382	TK.35.02.08.2007-08.2012.017	111°30'45.854"E	7° 55'6.931"S
62.	TK 0383	TK.35.02.08.2007-08.2012.019	111°30'40.405"E	7° 55'6.621"S
63.	TK 0384	TK.35.02.08.2007-08.2012.020	111°30'40.403"E	7° 55'4.919"S
64.	TK 0385	TK.35.02.08.2007-08.2012.021	111°30'32.807"E	7° 55'5.187"S
65.	TK 0386	TK.35.02.08.2007-08.2012.022	111°30'32.913"E	7° 55'3.399"S
66.	TK 0387	TK.35.02.08.2007-08.2012.023	111°30'30.710"E	7° 55'3.312"S
67.	TK 0388	TK.35.02.08.2007-08.2012.024	111°30'30.023"E	7° 54'53.055"S
68.	TK 0389	TK.35.02.08.2007-08.2012.025	111°30'28.166"E	7° 54'53.102"S
69.	TK 0390	TK.35.02.08.2007-08.2012- 08.2015.000	111°30'26.527"E	7° 54'51.135"S
70.	TK 0391	TK.35.02.08.2007-08.2012.018	111°30'45.837"E	7° 55'7.170"S
71.	TK 0392	TK.35.02.08.2007-08.2012.026	111°30'28.051"E	7° 54'51.189"S
G. DESA GONTOR				
1.	TK 0282	TK.35.02.08.2009-08.2011.006	111°29'48.893"E	7°55'10.294"S
2.	TK 0283	TK.35.02.08.2008-08.2009- 08.2011.000A	111°29'55.488"E	7°55'11.029"S
3.	TK 0292	TK.35.02.08.2008-08.2011.001	111°29'59.829"E	7°55'11.511"S
4.	TK 0295	TK.35.02.08.2008-08.2009- 08.2011.000	111°29'59.606"E	7°55'0.879"S

1	2	3	4	5
5.	TK 0305	TK.35.02.08.2008-08.2009.001	111°29'49.044"E	7°55'10.321"S
6.	TK 0306	TK.35.02.08.2008-08.2009.002	111°29'48.894"E	7°55'30.796"S
7.	TK 0307	TK.35.02.08.2008-08.2009.003	111°29'48.833"E	7°55'44.373"S
8.	TK 0308	TK.35.02.08.2008-08.2009.004	111°29'48.885"E	7°55'46.084"S
9.	TK 0309	TK.35.02.08.2008-08.2009- 09.2007.000	111°29'48.900"E	7°55'46.570"S
10	TK 0310	TK.35.02.08.2007-08.2008- 09.2007.000	111°30'7.993"E	7°55'53.822"S
11.	TK 0311	TK.35.02.08.2007-08.2008.001	111°30'8.960"E	7°55'45.582"S
12.	TK 0312	TK.35.02.08.2007-08.2008.002	111°30'6.668"E	7°55'45.184"S
13.	TK 0313	TK.35.02.08.2007-08.2008.003	111°30'6.946"E	7°55'43.224"S
14.	TK 0314	TK.35.02.08.2007-08.2008.004	111°30'2.192"E	7°55'42.368"S
15.	TK 0315	TK.35.02.08.2007-08.2008.005	111°30'3.787"E	7°55'32.817"S
16	TK 0316	TK.35.02.08.2007-08.2008.006	111°30'3.840"E	7°55'29.466"S
17.	TK 0317	TK.35.02.08.2007-08.2008.007	111°30'4.013"E	7°55'26.666"S
18.	TK 0318	TK.35.02.08.2007-08.2008.008	111°30'9.089"E	7°55'27.569"S
19.	TK 0319	TK.35.02.08.2007-08.2008.009	111°30'9.531"E	7°55'21.244"S
20.	TK 0320	TK.35.02.08.2007-08.2008.010	111°30'17.343"E	7°55'22.161"S
21.	TK 0321	TK.35.02.08.2007-08.2008.011	111°30'20.732"E	7°55'25.402"S
22.	TK 0322	TK.35.02.08.2007-08.2008.012	111°30'34.675"E	7°55'27.296"S
23.	TK 0323	TK.35.02.08.2007-08.2008.013	111°30'35.957"E	7°55'15.595"S
24.	TK 0324	TK.35.02.08.2007-08.2008.014	111°30'14.613"E	7°55'13.197"S
25.	TK 0325	TK.35.02.08.2007-08.2008- 08.2009.000	111°30'14.975"E	7°55'2.378"S
26.	TK 0339	TK.35.02.08.2007-08.2008.015	111°30'14.806"E	7°55'7.953"S
27.	TK 0340	TK.35.02.08.2007-08.2008.016	111°30'14.440"E	7°55'7.840"S

1	2	3	4	5
28.	TK 0341	TK.35.02.08.2007-08.2008.017	111°30'14.535"E	7°55'3.349"S
29.	TK 0342	TK.35.02.08.2007-08.2008.018	111°30'14.986"E	7°55'3.243"S
H. DESA GANDU				
1.	TK 0259	TK.35.02.08.2009-08.2010- 09.2010.000	111°29'8.528"E	7°55'35.765"S
2.	TK 0260	TK.35.02.08.2009-08.2010.002	111°29'18.855"E	7°55'36.291"S
3.	TK 0261	TK.35.02.08.2009-08.2010.003	111°29'19.413"E	7°55'32.952"S
4.	TK 0262	TK.35.02.08.2009-08.2010.004	111°29'22.189"E	7°55'33.310"S
5.	TK 0263	TK.35.02.08.2009-08.2010.005	111°29'23.501"E	7°55'25.129"S
6.	TK 0264	TK.35.02.08.2009-08.2010.006	111°29'29.757"E	7°55'25.660"S
7.	TK 0265	TK.35.02.08.2009-08.2010.007	111°29'31.185"E	7°55'16.166"S
8.	TK 0266	TK.35.02.08.2009-08.2010.008	111°29'31.989"E	7°55'12.076"S
9.	TK 0267	TK.35.02.08.2009-08.2010.009	111°29'25.555"E	7°55'11.277"S
10	TK 0268	TK.35.02.08.2009-08.2010- 08.2011.000	111°29'25.883"E	7°55'7.684"S
11.	TK 0269	TK.35.02.08.2009-08.2010.001	111°29'8.715"E	7°55'35.400"S
12.	TK 0282	TK.35.02.08.2009-08.2011.006	111°29'48.893"E	7°55'10.294"S
13.	TK 0305	TK.35.02.08.2008-08.2009.001	111°29'49.044"E	7°55'10.321"S
14.	TK 0306	TK.35.02.08.2008-08.2009.002	111°29'48.894"E	7°55'30.796"S
15.	TK 0307	TK.35.02.08.2008-08.2009.003	111°29'48.833"E	7°55'44.373"S
16	TK 0308	TK.35.02.08.2008-08.2009.004	111°29'48.885"E	7°55'46.084"S
17.	TK 0309	TK.35.02.08.2008-08.2009- 09.2007.000	111°29'48.900"E	7°55'46.570"S
18.	TK 0526	TK.35.02.08.2009-09.2007- 09.2010.000	111°29'14.297"E	7°55'50.519"S
I. DESA JABUNG				
1.	TK 0001	TK.35.02.08.2010-09.2010.001	111°28'48.827"E	7°55'46.906"S
2.	TK 0231	TK.35.02.08.2010-08.2011- 10.2001.000A	111°28'57.277"E	7°55'4.539" S

1	2	3	4	5
3.	TK 0232	TK.35.02.08.2010-09.2009- 09.201010.2001.000	111°28'44.368"E	7°55'41.647"S
4.	TK 0253	TK.35.02.08.2010-09.2010.002	111°28'51.803"E	7°55'46.496"S
5.	TK 0254	TK.35.02.08.2010-09.2010.003	111°28'52.302"E	7°55'44.505"S
6.	TK 0255	TK.35.02.08.2010-09.2010.004	111°29'1.837" E	7°55'37.209"S
7.	TK 0256	TK.35.02.08.2010-09.2010.005	111°29'2.887" E	7°55'37.208"S
8.	TK 0257	TK.35.02.08.2010-09.2010.006	111°29'2.308" E	7°55'33.346"S
9.	TK 0258	TK.35.02.08.2010-09.2010.007	111°29'2.787" E	7°55'33.009"S
10	TK 0259	TK.35.02.08.2009-08.2010- 09.2010.000	111°29'8.528" E	7°55'35.765"S
11.	TK 0260	TK.35.02.08.2009-08.2010.002	111°29'18.855"E	7°55'36.291"S
12.	TK 0261	TK.35.02.08.2009-08.2010.003	111°29'19.413"E	7°55'32.952"S
13.	TK 0262	TK.35.02.08.2009-08.2010.004	111°29'22.189"E	7°55'33.310"S
14.	TK 0263	TK.35.02.08.2009-08.2010.005	111°29'23.501"E	7°55'25.129"S
15.	TK 0264	TK.35.02.08.2009-08.2010.006	111°29'29.757"E	7°55'25.660"S
16.	TK 0265	TK.35.02.08.2009-08.2010.007	111°29'31.185"E	7°55'16.166"S
17.	TK 0266	TK.35.02.08.2009-08.2010.008	111°29'31.989"E	7°55'12.076"S
18.	TK 0267	TK.35.02.08.2009-08.2010.009	111°29'25.555"E	7°55'11.277"S
19.	TK 0268	TK.35.02.08.2009-08.2010- 08.2011.000	111°29'25.883"E	7°55'7.684" S
20.	TK 0269	TK.35.02.08.2009-08.2010.001	111°29'8.715" E	7°55'35.400"S
J. DESA BAJANG				
1.	TK 0231	TK.35.02.08.2010-08.2011- 10.2001.000A	111°28'57.277"E	7°55'4.539"S
2.	TK 0268	TK.35.02.08.2009-08.2010- 08.2011.000	111°29'25.883"E	7°55'7.684"S
3.	TK 0270	TK.35.02.08.2010-08.2011- 10.2001.000	111°28'58.153"E	7°55'1.689"S
4.	TK 0271	TK.35.02.08.2011-08.2010- 10.2007.000	111°29'3.357"E	7°54'45.001"S

1	2	3	4	5
5.	TK 0272	TK.35.02.08.2011-10.2007.001	111°29'9.811"E	7°54'44.175"S
6.	TK 0273	TK.35.02.08.2011-10.2007.002	111°29'9.856"E	7°54'44.404"S
7.	TK 0274	TK.35.02.08.2011-10.2007.003	111°29'11.770"E	7°54'44.619"S
8.	TK 0275	TK.35.02.08.2011-10.2007.004	111°29'11.685"E	7°54'46.463"S
9.	TK 0276	TK.35.02.08.2009-08.2011- 10.2007.000	111°29'35.161"E	7°54'50.478"S
10	TK 0277	TK.35.02.08.2009-08.2011.001	111°29'37.426"E	7°54'52.419"S
11.	TK 0278	TK.35.02.08.2009-08.2011.002	111°29'37.393"E	7°54'54.021"S
12.	TK 0279	TK.35.02.08.2009-08.2011.003	111°29'47.191"E	7°54'54.823"S
13.	TK 0280	TK.35.02.08.2009-08.2011.004	111°29'46.645"E	7°55'2.060"S
14.	TK 0281	TK.35.02.08.2009-08.2011.005	111°29'49.059"E	7°55'2.347"S
15.	TK 0282	TK.35.02.08.2009-08.2011.006	111°29'48.893"E	7°55'10.294"S
K. DESA MLARAK				
1.	TK 0345	TK.35.02.08.2005-08.2007- 08.2012.000	111°31'14.763"E	7°55'7.006"S
2.	TK 0366	TK.35.02.08.2007-08.2012.001	111°31'13.279"E	7°55'6.926"S
3.	TK 0367	TK.35.02.08.2007-08.2012.002	111°31'13.183"E	7°55'7.712"S
4.	TK 0368	TK.35.02.08.2007-08.2012.003	111°31'9.963"E	7°55'7.447"S
5.	TK 0369	TK.35.02.08.2007-08.2012.004	111°31'9.393"E	7°55'9.328"S
6.	TK 0370	TK.35.02.08.2007-08.2012.005	111°30'59.746"E	7°55'17.839"S
7.	TK 0371	TK.35.02.08.2007-08.2012.006	111°30'57.626"E	7°55'25.816"S
8.	TK 0372	TK.35.02.08.2007-08.2012.007	111°30'52.435"E	7°55'17.480"S
9.	TK 0373	TK.35.02.08.2007-08.2012.008	111°30'52.827"E	7°55'14.391"S
10	TK 0374	TK.35.02.08.2007-08.2012.009	111°30'56.612"E	7°55'14.929"S
11.	TK 0375	TK.35.02.08.2007-08.2012.010	111°30'58.564"E	7°55'8.453"S

1	2	3	4	5
12.	TK 0376	TK.35.02.08.2007-08.2012.011	111°31'1.027"E	7°55'8.269"S
13.	TK 0377	TK.35.02.08.2007-08.2012.012	111°31'1.167"E	7°55'2.725"S
14.	TK 0378	TK.35.02.08.2007-08.2012.013	111°30'58.035"E	7°55'3.310"S
15.	TK 0379	TK.35.02.08.2007-08.2012.014	111°30'58.038"E	7°55'5.658"S
16.	TK 0380	TK.35.02.08.2007-08.2012.015	111°30'54.088"E	7°55'5.529"S
17.	TK 0381	TK.35.02.08.2007-08.2012.016	111°30'54.077"E	7°55'7.442"S
18.	TK 0382	TK.35.02.08.2007-08.2012.017	111°30'45.854"E	7°55'6.931"S
19.	TK 0383	TK.35.02.08.2007-08.2012.019	111°30'40.405"E	7°55'6.621"S
20.	TK 0384	TK.35.02.08.2007-08.2012.020	111°30'40.403"E	7°55'4.919"S
21.	TK 0385	TK.35.02.08.2007-08.2012.021	111°30'32.807"E	7°55'5.187"S
22.	TK 0386	TK.35.02.08.2007-08.2012.022	111°30'32.913"E	7°55'3.399"S
23.	TK 0387	TK.35.02.08.2007-08.2012.023	111°30'30.710"E	7°55'3.312"S
24.	TK 0388	TK.35.02.08.2007-08.2012.024	111°30'30.023"E	7°54'53.055"S
25.	TK 0389	TK.35.02.08.2007-08.2012.025	111°30'28.166"E	7°54'53.102"S
26.	TK 0390	TK.35.02.08.2007-08.2012- 08.2015.000	111°30'26.527"E	7°54'51.135"S
27.	TK 0391	TK.35.02.08.2007-08.2012.018	111°30'45.837"E	7°55'7.170"S
28.	TK 0392	TK.35.02.08.2007-08.2012.026	111°30'28.051"E	7°54'51.189"S
29.	TK 0393	TK.35.02.08.2012-08.2014- 08.2015.000	111°32'2.996"E	7°54'37.983"S
30.	TK 0394	TK.35.02.08.2012-08.2013- 08.2014.000	111°32'18.637"E	7°54'43.709"S
31.	TK 0395	TK.35.02.08.2012-08.2015.001	111°30'26.914"E	7°54'45.286"S
32.	TK 0396	TK.35.02.08.2012-08.2015.002	111°30'43.325"E	7°54'46.418"S
33.	TK 0397	TK.35.02.08.2012-08.2015.003	111°30'49.151"E	7°54'46.547"S
34.	TK 0398	TK.35.02.08.2012-08.2015.004	111°30'49.157"E	7°54'44.168"S

1	2	3	4	5
35.	TK 0399	TK.35.02.08.2012-08.2015.005	111°31'15.367"E	7°54'41.093"S
36.	TK 0400	TK.35.02.08.2012-08.2015.006	111°31'15.399"E	7°54'38.999"S
37.	TK 0401	TK.35.02.08.2012-08.2014.001	111°32'2.393"E	7°54'40.401"S
38.	TK 0402	TK.35.02.08.2012-08.2014.002	111°32'18.796"E	7°54'38.131"S
39.	TK 0403	TK.35.02.08.2012-08.2013.001	111°32'15.413"E	7°54'49.900"S
40.	TK 0404	TK.35.02.08.2012-08.2013.002	111°32'11.484"E	7°54'50.424"S
41.	TK 0405	TK.35.02.08.2012-08.2013.003	111°31'56.782"E	7°55'0.265"S
42.	TK 0406	TK.35.02.08.2012-08.2013.004	111°31'56.255"E	7°55'2.247"S
43.	TK 0407	TK.35.02.08.2012-08.2013.005	111°31'51.791"E	7°55'1.206"S
44.	TK 0408	TK.35.02.08.2012-08.2013.006	111°31'50.871"E	7°55'3.617"S
45.	TK 0409	TK.35.02.08.2012-08.2013.007	111°31'40.031"E	7°55'0.744"S
46.	TK 0410	TK.35.02.08.2012-08.2013.008	111°31'39.373"E	7°55'5.315"S
47.	TK 0411	TK.35.02.08.2005-08.2013- 08.2012.000	111°31'37.416"E	7°55'5.330"S
48.	TK 0412	TK.35.02.08.2005-08.2013.001	111°31'38.544"E	7°54'54.804"S
49.	TK 0413	TK.35.02.08.2005-08.2013.002	111°31'34.118"E	7°54'53.806"S
50.	TK 0414	TK.35.02.08.2005-08.2013.003	111°31'32.091"E	7°54'59.322"S
L. DESA SERANGAN				
1.	TK 0394	TK.35.02.08.2012-08.2013- 08.2014.000	111°32'18.637"E	7°54'43.709"S
2.	TK 0403	TK.35.02.08.2012-08.2013.001	111°32'15.413"E	7°54'49.900"S
3.	TK 0404	TK.35.02.08.2012-08.2013.002	111°32'11.484"E	7°54'50.424"S
4.	TK 0405	TK.35.02.08.2012-08.2013.003	111°31'56.782"E	7°55'0.265"S
5.	TK 0406	TK.35.02.08.2012-08.2013.004	111°31'56.255"E	7°55'2.247"S
6.	TK 0407	TK.35.02.08.2012-08.2013.005	111°31'51.791"E	7°55'1.206"S

1	2	3	4	5
7.	TK 0408	TK.35.02.08.2012-08.2013.006	111°31'50.871"E	7°55'3.617"S
8.	TK 0409	TK.35.02.08.2012-08.2013.007	111°31'40.031"E	7°55'0.744"S
9.	TK 0410	TK.35.02.08.2012-08.2013.008	111°31'39.373"E	7°55'5.315"S
10.	TK 0411	TK.35.02.08.2005-08.2013- 08.2012.000	111°31'37.416"E	7°55'5.330"S
11.	TK 0420	TK.35.02.08.2005-08.2013.001	111°31'31.140"E	7°55'8.842"S
12.	TK 0421	TK.35.02.08.2005-08.2013.002	111°31'29.229"E	7°55'8.674"S
13.	TK 0422	TK.35.02.08.2005-08.2013.003	111°31'27.085"E	7°55'27.712"S
14.	TK 0423	TK.35.02.08.2005-08.2013.004	111°31'27.049"E	7°55'28.374"S
15.	TK 0424	TK.35.02.08.2005-08.2003- 08.2013.000	111°32'1.014"E	7°55'18.347"S
16.	TK 0438	TK.35.02.08.2003-08.2013- 08.2014.000	111°32'27.870"E	7°54'50.147"S
17.	TK 0439	TK.35.02.08.2003-08.2013.001	111°32'3.878"E	7°55'10.982"S
18.	TK 0440	TK.35.02.08.2003-08.2013.002	111°32'2.105"E	7°55'10.911"S
19.	TK 0441	TK.35.02.08.2003-08.2013.003	111°31'59.070"E	7°55'11.680"S
20.	TK 0442	TK.35.02.08.2003-08.2013.004	111°31'59.990"E	7°55'13.380"S
21.	TK 0443	TK.35.02.08.2003-08.2013.005	111°32'2.011"E	7°55'13.679"S
M. DESA SUREN				
1.	TK 0393	TK.35.02.08.2012-08.2014- 08.2015.000	111°32'2.996"E	7° 54'37.983"S
2.	TK 0394	TK.35.02.08.2012-08.2013- 08.2014.000	111°32'18.637"E	7° 54'43.709"S
3.	TK 0401	TK.35.02.08.2012-08.2014.001	111°32'2.393"E	7° 54'40.401"S
4.	TK 0402	TK.35.02.08.2012-08.2014.002	111°32'18.796"E	7° 54'38.131"S
5.	TK 0438	TK.35.02.08.2003-08.2013- 08.2014.000	111°32'27.870"E	7° 54'50.147"S
6.	TK 0471	TK.35.02.07.2001-08.2003- 08.2002.000	111°33'8.066"E	7° 54'5.357"S
7.	TK 0511	TK.35.02.08.2014-08.2015- 10.2009.000	111°32'6.462"E	7° 54'14.211"S

1	2	3	4	5
8.	TK 0512	TK.35.02.08.2014-08.2015.001	111°32'4.959"E	7° 54'37.509"S
9.	TK 0513	TK.35.02.08.2014-08.2015.002	111°32'4.944"E	7° 54'35.648"S
10	TK 0514	TK.35.02.08.2014-08.2015.003	111°32'3.787"E	7° 54'35.627"S
11.	TK 0527	TK.35.02.08.2014-10.2009.000	111°32'3.886"E	7° 54'8.119"S
12.	TK 0528	TK.35.02.07.2001-08.2014.000	111°33'25.884"E	7° 53'31.841"S
13.	TK 0529	TK.35.02.07.2001-08.2014.001	111°33'31.279"E	7° 53'53.315"S
14.	TK 0530	TK.35.02.07.2001-08.2014.002	111°33'31.387"E	7° 53'43.797"S
15.	TK 0531	TK.35.02.07.2001-08.2014.003	111°33'35.567"E	7° 53'40.331"S
16.	TK 0532	TK.35.02.07.2001-08.2014.004	111°33'31.502"E	7° 53'37.816"S
17.	TK 0533	TK.35.02.07.2001-08.2014.005	111°33'32.106"E	7° 53'33.478"S
N. DESA KAPONAN				
1.	TK 0329	TK.35.02.08.2011-08.2015.001	111°29'45.233"E	7°54'23.833"S
2.	TK 0330	TK.35.02.08.2009-08.2011- 08.2015.000	111°29'55.287"E	7°54'30.163"S
3.	TK 0336	TK.35.02.08.2007-08.2009- 08.2015.000	111°30'15.398"E	7°54'51.318"S
4.	TK 0337	TK.35.02.08.2009-08.2015.001	111°30'16.057"E	7°54'31.077"S
5.	TK 0338	TK.35.02.08.2009-08.2015.002	111°30'14.348"E	7°54'31.083"S
6.	TK 0390	TK.35.02.08.2007-08.2012- 08.2015.000	111°30'26.527"E	7°54'51.135"S
7.	TK 0393	TK.35.02.08.2012-08.2014- 08.2015.000	111°32'2.996"E	7°54'37.983"S
8.	TK 0395	TK.35.02.08.2012-08.2015.001	111°30'26.914"E	7°54'45.286"S
9.	TK 0396	TK.35.02.08.2012-08.2015.002	111°30'43.325"E	7°54'46.418"S
10	TK 0397	TK.35.02.08.2012-08.2015.003	111°30'49.151"E	7°54'46.547"S
11.	TK 0398	TK.35.02.08.2012-08.2015.004	111°30'49.157"E	7°54'44.168"S
12.	TK 0399	TK.35.02.08.2012-08.2015.005	111°31'15.367"E	7°54'41.093"S

1	2	3	4	5
13.	TK 0400	TK.35.02.08.2012-08.2015.006	111°31'15.399"E	7°54'38.999"S
14.	TK 0496	TK.35.02.08.2011-08.2015- 10.2007.000	111°29'41.434"E	7°54'18.765"S
15.	TK 0497	TK.35.02.08.2015-10.2007.001	111°30'8.280"E	7°54'19.471"S
16.	TK 0498	TK.35.02.08.2015-10.2007- 10.2009.000	111°30'8.430"E	7°54'18.286"S
17.	TK 0499	TK.35.02.08.2015-10.2009.001	111°30'19.095"E	7°54'20.448"S
18.	TK 0500	TK.35.02.08.2015-10.2009.002	111°30'19.448"E	7°54'19.586"S
19.	TK 0501	TK.35.02.08.2015-10.2009.003	111°30'47.538"E	7°54'17.694"S
20.	TK 0502	TK.35.02.08.2015-10.2009.004	111°30'48.147"E	7°54'11.077"S
21.	TK 0503	TK.35.02.08.2015-10.2009.005	111°30'57.348"E	7°54'12.771"S
22.	TK 0504	TK.35.02.08.2015-10.2009.006	111°30'57.626"E	7°54'10.854"S
23.	TK 0505	TK.35.02.08.2015-10.2009.007	111°31'2.408"E	7°54'11.907"S
24.	TK 0506	TK.35.02.08.2015-10.2009.008	111°31'2.099"E	7°54'17.171"S
25.	TK 0507	TK.35.02.08.2015-10.2009.009	111°31'7.911"E	7°54'17.888"S
26.	TK 0508	TK.35.02.08.2015-10.2009.010	111°31'8.095"E	7°54'19.593"S
27.	TK 0509	TK.35.02.08.2015-10.2009.011	111°31'22.810"E	7°54'19.081"S
28.	TK 0510	TK.35.02.08.2015-10.2009.012	111°31'22.562"E	7°54'20.944"S
29.	TK 0511	TK.35.02.08.2014-08.2015- 10.2009.000	111°32'6.462"E	7°54'14.211"S
30.	TK 0512	TK.35.02.08.2014-08.2015.001	111°32'4.959"E	7°54'37.509"S
31.	TK 0513	TK.35.02.08.2014-08.2015.002	111°32'4.944"E	7°54'35.648"S
32.	TK 0514	TK.35.02.08.2014-08.2015.003	111°32'3.787"E	7°54'35.627"S

Salinan sesuai dengan aslinya

KEPALA BAGIAN HUKUM  
SEKRETARIAT DAERAH

CATUR HERTIYAWAN, S.H.  
NIP. 19640707 199303 1 008

BUPATI PONOROGO,  
TTD.

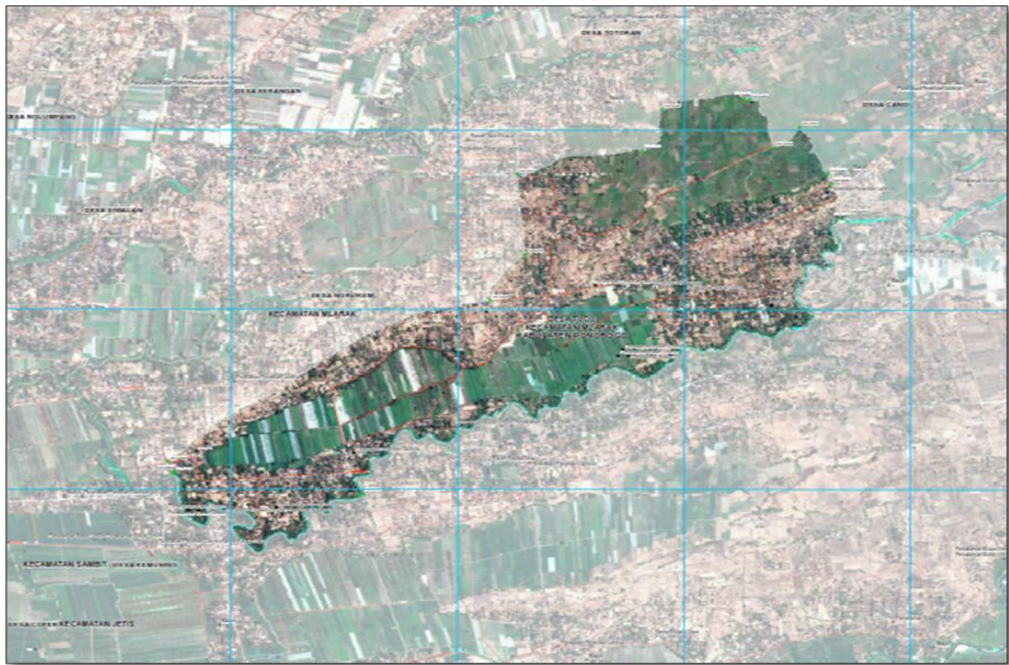
H. IPONG MUCHLISSONI

LAMPIRAN II : PERATURAN BUPATI PONOROGO  
NOMOR : 80 TAHUN 2020  
TANGGAL : 22 JUNI 2020

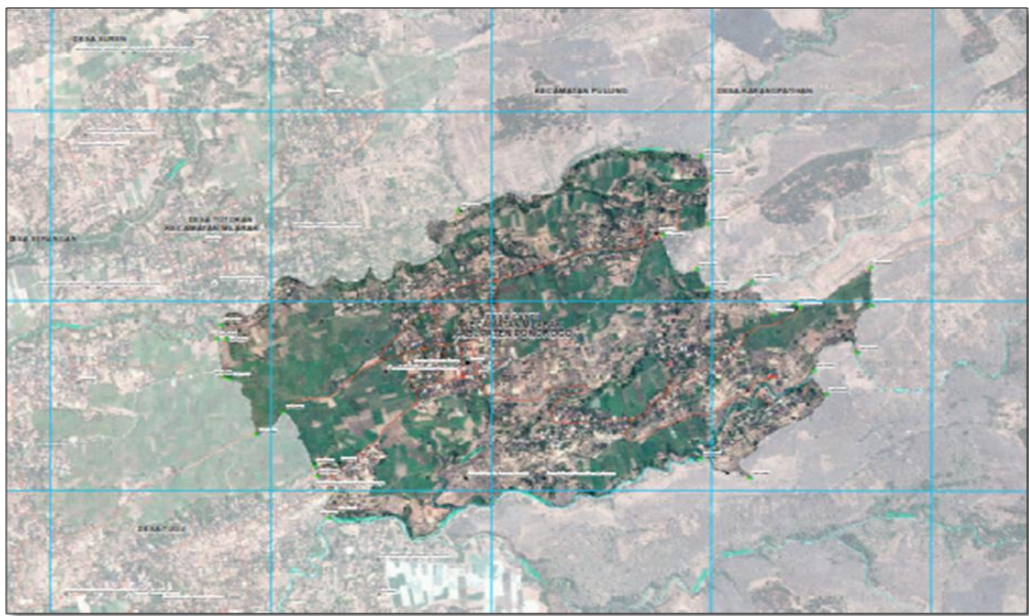
---

PETA DESA KECAMATAN MLARAK  
KABUPATEN PONOROGO

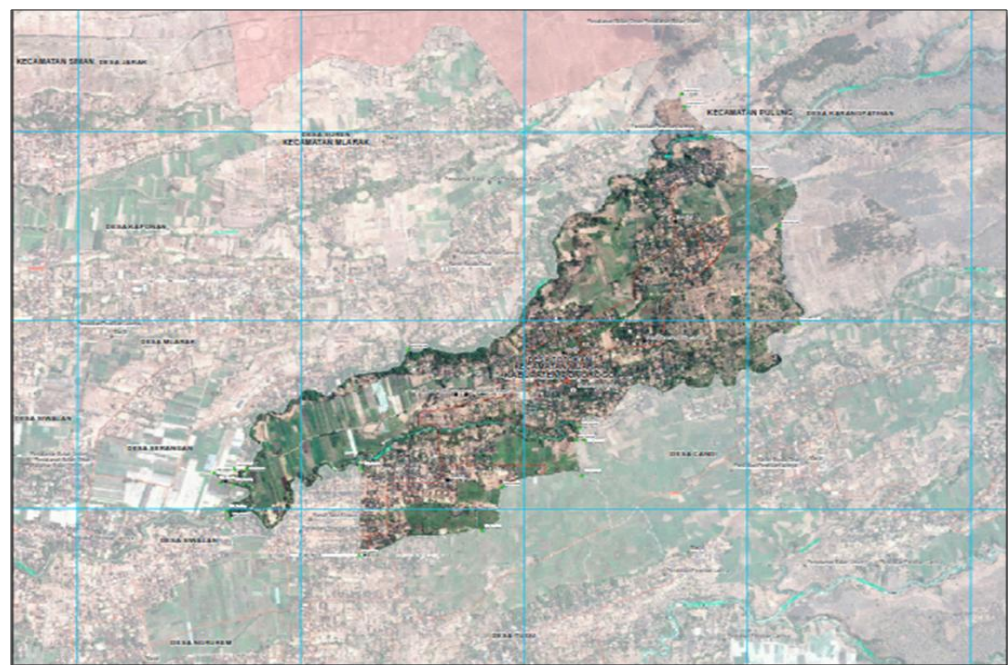
1. DESA TUGU



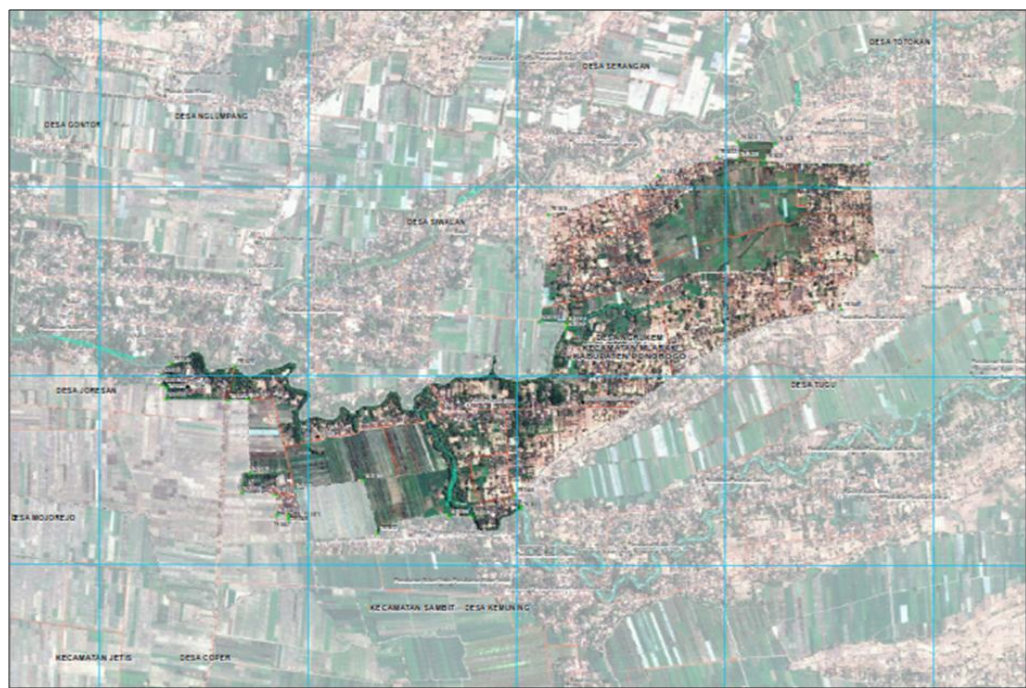
2. DESA TOTOKAN



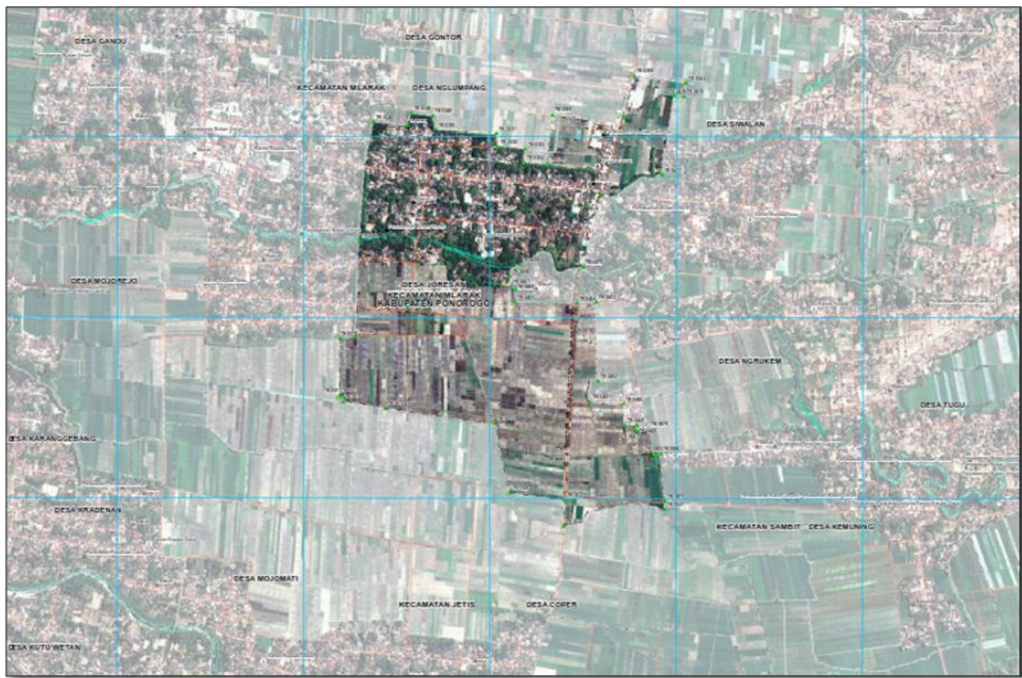
3. DESA TOTOKAN.



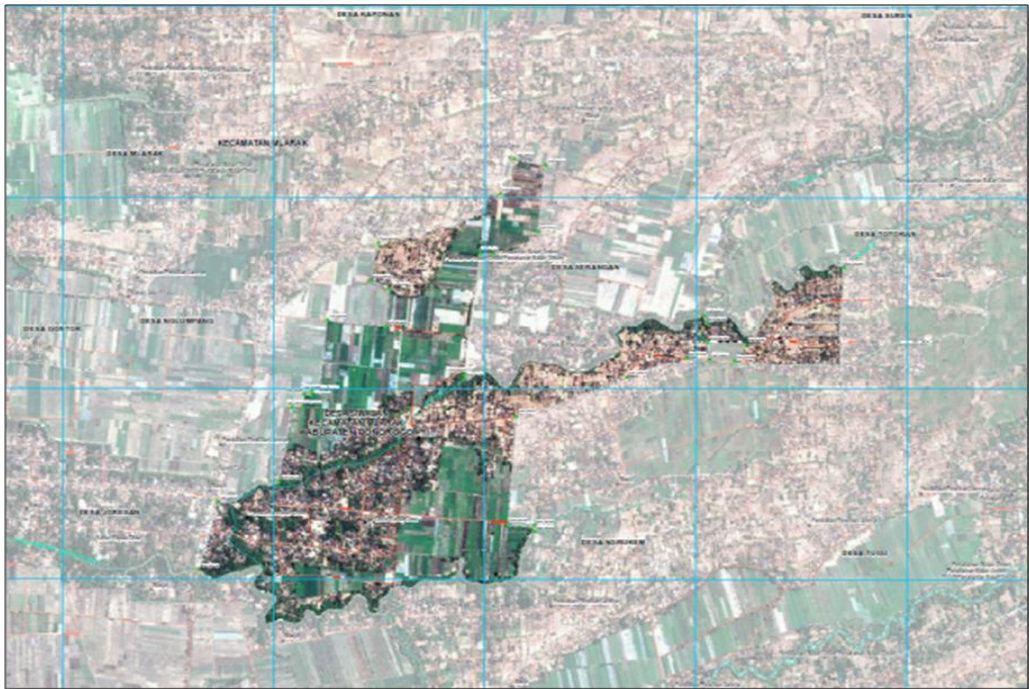
4. DESA NGRUKEM



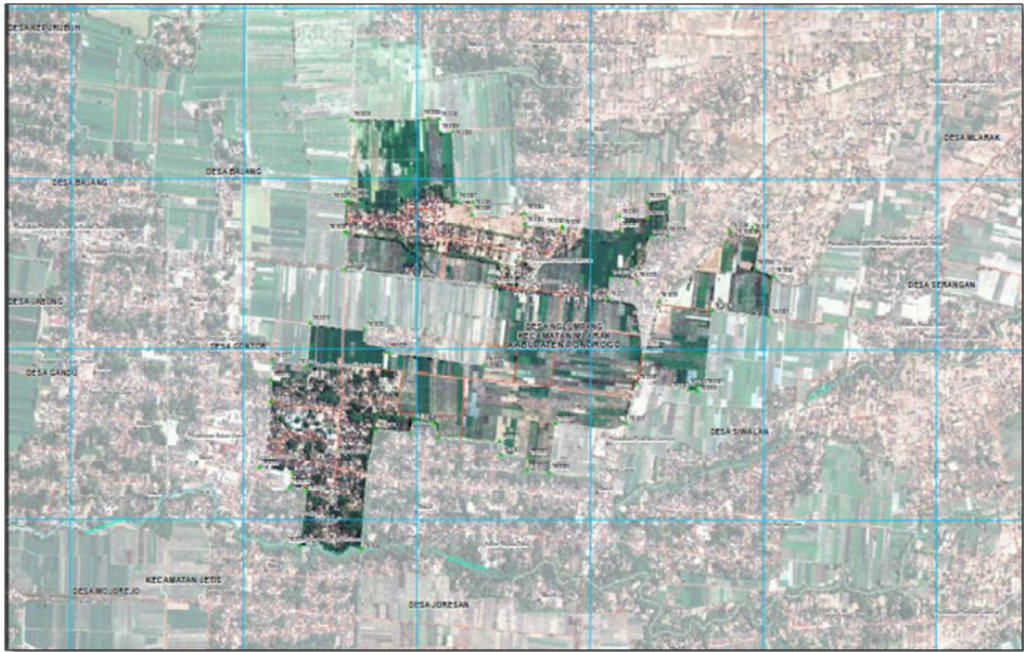
5. DESA JORESAN



6. DESA SIWALAN



7. DESA NGLUMPANG



8. DESA GONTOR



9.DESA GANDU

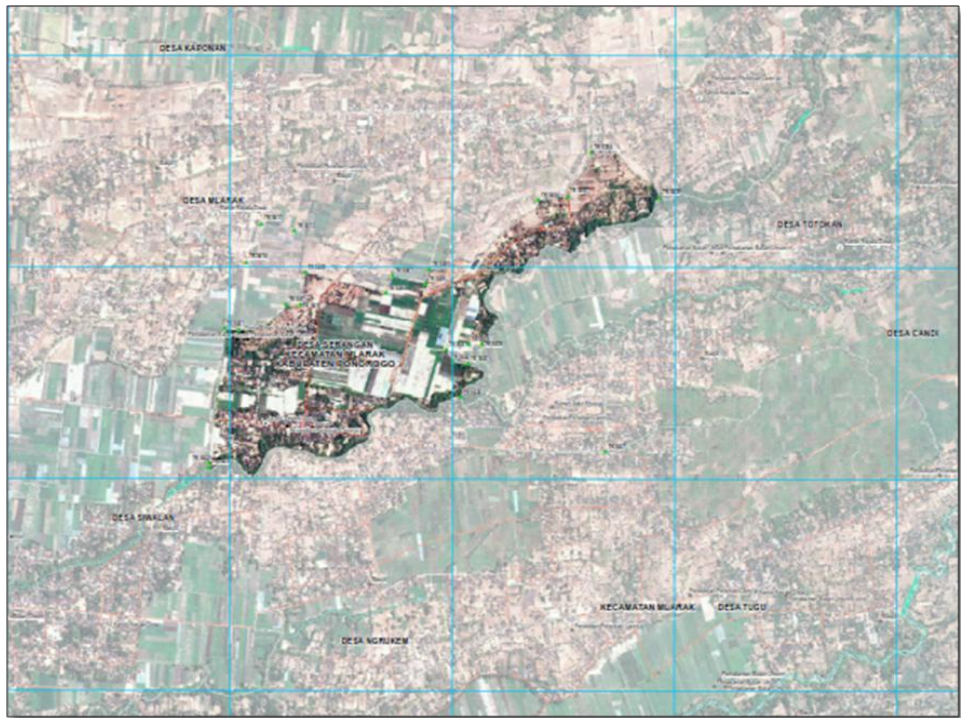


10.DESA JABUNG

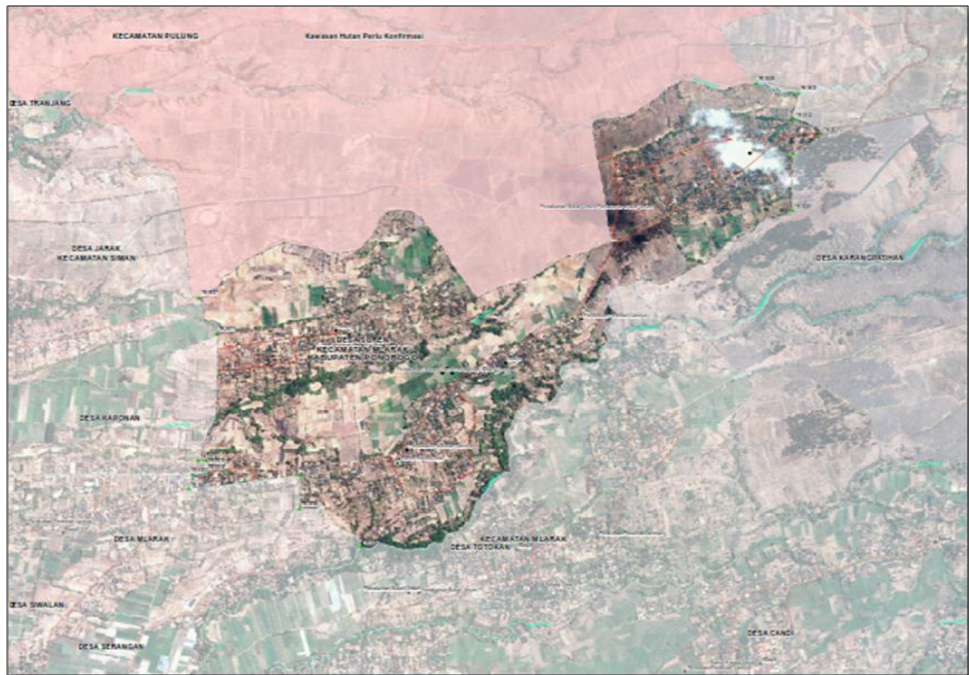




13. DESA SERANGAN



14. DESA SUREN



## 15. DESA KAPONAN



BUPATI PONOROGO,  
TTD.  
H. IPONG MUCHLISSONI

Salinan sesuai dengan aslinya

KEPALA BAGIAN HUKUM  
SEKRETARIAT DAERAH

CATUR HERTYAWAN, S.H.  
NIP. 19640707 199303 1 008