



**SALINAN**

BUPATI PONOROGO  
PROVINSI JAWA TIMUR

PERATURAN BUPATI PONOROGO  
NOMOR 78 TAHUN 2020

TENTANG

PENETAPAN DAN PENEGASAN BATAS DESA  
KECAMATAN BALONG KABUPATEN PONOROGO

DENGAN RAHMAT TUHAN YANG MAHA ESA

BUPATI PONOROGO,

- Menimbang : a. bahwa untuk menjamin tertib administrasi pemerintahan, memberikan kejelasan dan kepastian hukum terhadap batas suatu desa, diperlukan pedoman penetapan dan penegasan batas desa;
- b. bahwa untuk melaksanakan ketentuan Pasal 9 ayat (3) Peraturan Menteri Dalam Negeri Nomor 45 Tahun 2016 tentang Pedoman Penetapan dan Penegasan Batas Desa, perlu menetapkan Peraturan Bupati tentang Penetapan dan Penegasan Batas Desa;
- c. bahwa berdasarkan pertimbangan sebagaimana tersebut pada huruf a dan huruf b, perlu menetapkan Peraturan Bupati Ponorogo tentang Penetapan dan Penegasan Batas Desa Kecamatan Balong Kabupaten Ponorogo;
- Mengingat : 1. Undang-Undang Nomor 12 Tahun 1950 tentang Pembentukan Daerah-Daerah Kabupaten dalam lingkungan Propinsi Jawa Timur (Lembaran Negara Republik Indonesia Tahun 1950 Nomor 19, Tambahan Lembaran Negara Republik Indonesia Nomor 9) sebagaimana telah diubah dengan Undang-Undang Nomor 2 Tahun 1965 tentang Perubahan Batas Wilayah Kotapraja Surabaya & Dati II Surabaya dengan mengubah Undang-undang Nomor 12 Tahun 1950 tentang Pembentukan Daerah-Daerah Kabupaten dalam lingkungan Propinsi Jawa Timur & Undang-Undang 16 Tahun 1950 tentang Pembentukan Daerah-Daerah Kota Besar dalam Lingkungan Propinsi Jawa Timur, Jawa Tengah, Jawa Barat dan DI. Yogyakarta (Lembaran Negara Republik Indonesia Tahun 1965 Nomor 19, Tambahan Lembaran Negara Republik Indonesia Nomor 2730);
2. Undang-Undang Nomor 12 Tahun 2011 tentang Pembentukan Peraturan Perundang-Undangan (Lembaran Negara Republik Indonesia Tahun 2011 Nomor 82, Tambahan Lembaran Negara Republik Indonesia Nomor 5234) sebagaimana telah diubah dengan Undang-Undang Nomor 15 Tahun 2019 tentang Perubahan atas Undang-Undang Nomor 12 Tahun 2011

- tentang Pembentukan Peraturan Perundang-Undangan (Lembaran Negara Republik Indonesia Tahun 2019 Nomor 183, Tambahan Lembaran Negara Republik Indonesia Nomor 6398);
3. Undang-Undang Nomor 6 Tahun 2014 tentang Desa (Lembaran Negara Republik Indonesia Tahun 2014 Nomor 7, Tambahan Lembaran Negara Republik Indonesia Nomor 5495);
  4. Undang-Undang Nomor 23 Tahun 2014 tentang Pemerintahan Daerah (Lembaran Negara Republik Indonesia Tahun 2014 Nomor 244, Tambahan Lembaran Negara Republik Indonesia Nomor 5587) sebagaimana telah diubah beberapa kali terakhir dengan Undang-Undang Nomor 9 Tahun 2015 tentang Perubahan Kedua atas Undang-Undang Nomor 23 Tahun 2014 tentang Pemerintahan Daerah, (Lembaran Negara Republik Indonesia Tahun 2015 Nomor 58, Tambahan Lembaran Negara Republik Indonesia Nomor 5679);
  5. Peraturan Pemerintah Nomor 43 Tahun 2014 tentang Pelaksanaan Undang-Undang Nomor 6 Tahun 2014 tentang Desa (Lembaran Negara Republik Indonesia Tahun 2014 Nomor 123, Tambahan Lembaran Negara Republik Indonesia Nomor 5539) sebagaimana telah diubah dengan Peraturan Pemerintah Nomor 11 Tahun 2019 tentang Perubahan Kedua atas Peraturan Pemerintah Nomor 43 Tahun 2014 tentang Pelaksanaan Undang-Undang Nomor 6 Tahun 2014 tentang Desa (Lembaran Negara Republik Indonesia Tahun 2019 Nomor 41, Tambahan Lembaran Negara Republik Indonesia Nomor 6321);
  6. Peraturan Pemerintah Nomor 17 Tahun 2018 tentang Kecamatan (Lembaran Negara Republik Indonesia Tahun 2018 Nomor 73, Tambahan Lembaran Negara Republik Indonesia Nomor 6205);
  7. Peraturan Menteri Dalam Negeri Nomor 56 Tahun 2015 tentang Kode dan Data Wilayah Administrasi Pemerintahan (Berita Negara Republik Indonesia Tahun 2015 Nomor 1045);
  8. Peraturan Menteri Dalam Negeri Nomor 80 Tahun 2015 tentang Pembentukan Produk Hukum Daerah (Berita Negara Republik Indonesia Tahun 2015 Nomor 2036) sebagaimana telah diubah dengan Peraturan Menteri Dalam Negeri Nomor 120 Tahun 2018 tentang Perubahan atas Peraturan Menteri Dalam Negeri Nomor 80 Tahun 2015 tentang Pembentukan Produk Hukum Daerah (Berita Negara Republik Indonesia Tahun 2019 Nomor 157);
  9. Peraturan Menteri Dalam Negeri Nomor 45 Tahun 2016 tentang Pedoman Penetapan dan Penegasan Batas Desa (Berita Negara Republik Indonesia Tahun 2015 Nomor 1038);
  10. Peraturan Menteri Dalam Negeri Nomor 1 Tahun 2017 tentang Penataan Desa (Berita Negara Republik Indonesia Tahun 2017 Nomor 155);

**MEMUTUSKAN:**

**Menetapkan : PERATURAN BUPATI TENTANG PENETAPAN DAN PENEGASAN BATAS DESA KECAMATAN BALONG KABUPATEN PONOROGO.**

## BAB I KETENTUAN UMUM

### Pasal 1

Dalam Peraturan Bupati ini yang dimaksud dengan:

1. Daerah adalah Kabupaten Ponorogo.
2. Pemerintah Daerah adalah Pemerintah Kabupaten Ponorogo.
3. Desa adalah seluruh desa yang ada di Kabupaten Ponorogo.
4. Batas desa adalah pembatas wilayah administrasi pemerintahan antar desa yang merupakan rangkaian titik-titik koordinat yang berada pada permukaan bumi dapat berupa tanda-tanda alam seperti igir/punggung gunung/pegunungan (*watershed*), median sungai dan/atau unsur buatan di lapangan yang dituangkan dalam bentuk koordinat-koordinat dan/atau peta.
5. Batas adalah tanda pemisah antara desa yang bersebelahan baik berupa batas alam, maupun batas buatan.
6. Penetapan batas desa adalah proses penetapan batas desa secara kartometrik diatas suatu peta dasar yang disepakati.
7. Metode kartometrik adalah penelusuran/penarikan garis batas pada peta kerja dan pengukuran/perhitungan posisi titik, garis, jarak dan luas cakupan wilayah dengan menggunakan peta dasar dan informasi geospasial lainnya sebagai pendukung.
8. Penegasan batas desa adalah kegiatan penentuan titik koordinat batas desa yang dapat dilakukan dengan metode kartometrik dan/atau survey dilapangan yang dituangkan dalam bentuk peta batas dengan titik koordinat batas desa.

## BAB II TUJUAN

### Pasal 2

Penetapan dan penegasan batas desa bertujuan untuk menciptakan tertib administrasi pemerintahan, memberikan kejelasan dan kepastian hukum terhadap batas wilayah suatu desa yang memenuhi aspek teknis dan yuridis.

## BAB III BATAS DESA

### Pasal 3

Dengan Peraturan Bupati ini menetapkan batas desa Kecamatan Balong Kabupaten Ponorogo.

### Pasal 4

Batas desa Kecamatan Balong sebagaimana dimaksud dalam Pasal 3 sebagai berikut :

- a. Desa Pandak.
  - 1. Batas Utara : Desa Ngendut.
  - 2. Batas Barat : Desa Kabupaten Pacitan.
  - 3. Batas Selatan : Desa Ngilo-ilo.
  - 4. Batas Timur : Desa Desa Bulak, Desa Bulu Kidul.
- b. Desa Bulu Kidul.
  - 1. Batas Utara : Desa Bulak.
  - 2. Batas Barat : Desa Pandak.
  - 3. Batas Selatan : Desa Janti.
  - 4. Batas Timur : Desa Dadapan.
- c. Desa Bulak.
  - 1. Batas Utara : Desa Sumberejo, Desa Ngraket.
  - 2. Batas Barat : Desa Ngendut, Desa Pandak.
  - 3. Batas Selatan : Desa Bulukidul.
  - 4. Batas Timur : Desa Bulukidul.
- d. Desa Ngendut.
  - 1. Batas Utara : Desa Karangpatihan.
  - 2. Batas Barat : Kabupaten Pacitan.
  - 3. Batas Selatan : Desa Pandak.
  - 4. Batas Timur : Desa Bulak.
- e. Desa Karangpatihan.
  - 1. Batas Utara : Desa Jonggol, (Desa Krebet Kecamatan Jambon).
  - 2. Batas Barat : Kabupaten Pacitan.
  - 3. Batas Selatan : Desa Ngendut.
  - 4. Batas Timur : Desa Sumberejo.
- f. Desa Sumberejo.
  - 1. Batas Utara : Desa Jonggol, Desa Ngumpul.
  - 2. Batas Barat : Desa Jonggol, Desa Karangpatihan.
  - 3. Batas Selatan : Desa Ngendut, Desa Bulak.
  - 4. Batas Timur : Desa Ngraket, Desa Ngumpul.
- g. Desa Ngumpul.
  - 1. Batas Utara : Desa Poko, Desa Bringinan.
  - 2. Batas Barat : Desa Jonggol, Desa Sumberejo.
  - 3. Batas Selatan : Desa Sumberejo, Desa Ngraket, Desa Dadapan.
  - 4. Batas Timur : Desa Sedarat.
- h. Desa Ngraket.
  - 1. Batas Utara : Desa Ngumpul.
  - 2. Batas Barat : Desa Sumberejo.
  - 3. Batas Selatan : Desa Bulak, Desa Bulukidul, (Desa Janti Kecamatan Slahung).
  - 4. Batas Timur : Desa Dadapan.
- i. Desa Dadapan.
  - 1. Batas Utara : Desa Ngumpul, Desa Sedarat.
  - 2. Batas Barat : Desa Ngraket, (Desa Janti Kecamatan Slahung).

3. Batas Selatan : Desa Gombang, Desa Singkil.
4. Batas Timur : Desa Singkil, Desa Jalen.
- j. Desa Singkil.
  1. Batas Utara : Desa Jalen, Desa Balong.
  2. Batas Barat : Desa Dadapan.
  3. Batas Selatan : Desa Gombang, Desa Nailan Kecamatan Slahung.
  4. Batas Timur : Desa Karangan, (Desa Mojopitu Kecamatan Slahung).
- k. Desa Karangan.
  1. Batas Utara : Desa Bajang.
  2. Batas Barat : Desa Balong.
  3. Batas Selatan : Desa Singkil.
  4. Batas Timur : Desa Mojopitu.
- l. Desa Bajang.
  1. Batas Utara : Desa Ngempel (Desa Jetis Kecamatan Jetis).
  2. Batas Barat : Desa Karangan, Desa Balong.
  3. Batas Selatan : Desa Mojopitu Kecamatan Slahung Desa Bedikulon Kecamatan Bungkal.
  4. Batas Timur : Desa Ngasinan.
- m. Desa Balong.
  1. Batas Utara : Desa Karangmojo.
  2. Batas Barat : Desa Jalen.
  3. Batas Selatan : Desa Singkil, Desa Jalen.
  4. Batas Timur : Desa Karangan, Desa Bajang.
- n. Desa Jalen
  1. Batas Utara : Desa Sedarat.
  2. Batas Barat : Desa Sedarat, Desa Dadapan.
  3. Batas Selatan : Desa Singkil.
  4. Batas Timur : Desa Balong.
- o. Desa Karangmojo.
  1. Batas Utara : Desa Ngampil.
  2. Batas Barat : Desa Purworejo, Desa Sedarat.
  3. Batas Selatan : Desa Balong.
  4. Batas Timur : Desa Bajang, Desa Ngampil.
- p. Desa Sedarat.
  1. Batas Utara : Desa Purworejo.
  2. Batas Barat : Desa Ngumpul (Desa Bringinan Kecamatan Jambon).
  3. Batas Selatan : Desa Dadapan, Desa Jalen.
  4. Batas Timur : Desa Karangmojo.
- q. Desa Purworejo.
  1. Batas Utara : Desa Tatung.
  2. Batas Barat : Desa Sedarat.
  3. Batas Selatan : Desa Sedarat, Desa Karangmojo.
  4. Batas Timur : Desa Karangmojo, Desa Ngampil.

- r. Desa Tatung.
  - 1. Batas Utara : Desa Muneng (Desa Sukosari Kecamatan Kauman).
  - 2. Batas Barat : Desa Sendang Kecamatan Jambon.
  - 3. Batas Selatan : Desa Sedarat, Desa Purworejo.
  - 4. Batas Timur : Desa Muneng.
- s. Desa Muneng
  - 1. Batas Utara : Desa Sukosari, Desa Nglarangan Kecamatan Kauman.
  - 2. Batas Barat : Desa Sukosari Kecamatan Kauman.
  - 3. Batas Selatan : Desa Tatung.
  - 4. Batas Timur : Desa Bringin.
- i. Desa Ngampel
  - 1. Batas Utara : Desa Pengkol.
  - 2. Batas Barat : Desa Bringin, Desa Muneng, Desa Tatung, Desa Purworejo.
  - 3. Batas Selatan : Desa Karangmojo, Desa Bajang.
  - 4. Batas Timur : Desa Jetis, Desa Josari, Desa Ngabar, Desa Madusari.

#### Pasal 5

- (1) Batas Desa sebagaimana dimaksud dalam Pasal 4 meliputi seluruh Koordinat Geografis yang tercantum dalam Lampiran I Peraturan Bupati ini.
- (2) Batas Desa sebagaimana dimaksud pada ayat (1) meliputi Desa di Kecamatan Balong dengan peta yang tercantum dalam Lampiran II Peraturan Bupati ini.

### BAB IV KETENTUAN LAIN-LAIN

#### Pasal 6

- (1) Dalam hal terjadi perubahan, pergeseran dan/atau ketidaksamaan antara Titik Kartometrik dan Koordinat Geografis Bujur (X) dan Lintang (Y), maka wajib menyesuaikan dengan koordinat sebagaimana tercantum dalam Lampiran Peraturan Bupati ini.
- (2) Dalam hal Pelacakan Titik Kartometrik dan Koordinat Geografis Bujur (X) dan Lintang (Y) yang belum sesuai, maka pembuatan Koordinat Geografis mengacu pada Hasil Delineasi Badan Informasi Geospasial Tahun 2017 dan Tahun 2019.

BAB V  
KETENTUAN PENUTUP

Pasal 7

Peraturan Bupati ini mulai berlaku pada tanggal diundangkan.

Agar setiap orang dapat mengetahuinya, memerintahkan pengundangan Peraturan Bupati ini dengan penempatannya dalam Berita Daerah Kabupaten Ponorogo.

Ditetapkan di Ponorogo  
pada tanggal 15 Juni 2020

BUPATI PONOROGO,  
TTD.  
H. IPONG MUCHLISSONI

Diundangkan di Ponorogo  
pada tanggal 15-06-2020

SEKRETARIS DAERAH  
KABUPATEN PONOROGO,  
TTD.

AGUS PRAMONO

BERITA DAERAH KABUPATEN PONOROGO TAHUN 2020 NOMOR 78.

Salinan sesuai dengan aslinya  
KEPALA BAGIAN HUKUM  
SEKRETARIAT DAERAH

  
CATUR HERTIYAWAN, S.H.  
NIP. 19640707 199303 1 008

## LAMPIRAN I : PERATURAN BUPATI PONOROGO

NOMOR : 78 TAHUN 2020

TANGGAL : 15 JUNI 2020

KOORDINAT DESA KECAMATAN BALONG  
KABUPATEN PONOROGO

NO	NO TITIK	TITIK KARTOMETRIK	KOORDINAT GEOGRAFIS	
			BUJUR (X)	LINTANG (Y)
1	2	3	4	5
A. DESA BULAK				
1.	TK 5258	TK.35.02.11.2003-11.2008- 11.2009.000	111°24'42.316"E	7°57'52.792"S
2.	TK 5259	TK.35.02.11.2003-11.2009.001	111°24'41.186"E	7°57'52.741"S
3.	TK 5260	TK.35.02.11.2003-11.2009.002	111°24'40.635"E	7°57'52.214"S
4.	TK 5261	TK.35.02.11.2002-11.2003- 11.2009.000	111°24'40.037"E	7°57'52.187"S
5.	TK 5262	TK.35.02.11.2002-11.2003.001	111°24'39.933"E	7°57'52.183"S
6.	TK 5263	TK.35.02.11.2002-11.2003.002	111°24'39.641"E	7°57'51.989"S
7.	TK 5264	TK.35.02.11.2002-11.2003.003	111°24'39.586"E	7°57'51.548"S
8.	TK 5265	TK.35.02.11.2002-11.2003.004	111°24'38.118"E	7°57'52.034"S
9.	TK 5266	TK.35.02.11.2002-11.2003.005	111°24'36.152"E	7°57'52.790"S
10.	TK 5267	TK.35.02.11.2002-11.2003.006	111°24'35.354"E	7°57'54.233"S
11.	TK 5268	TK.35.02.11.2002-11.2003.007	111°24'35.280"E	7°57'55.429"S
12.	TK 5269	TK.35.02.11.2002-11.2003.008	111°24'34.324"E	7°57'55.433"S
13.	TK 5270	TK.35.02.11.2002-11.2003.009	111°24'34.311"E	7°57'56.426"S
14.	TK 5271	TK.35.02.11.2002-11.2003.010	111°24'31.666"E	7°57'56.325"S
15.	TK 5272	TK.35.02.11.2002-11.2003.011	111°24'29.761"E	7°57'56.560"S
16.	TK 5273	TK.35.02.11.2002-11.2003.012	111°24'28.438"E	7°57'56.367"S
17.	TK 5274	TK.35.02.11.2002-11.2003.013	111°24'27.854"E	7°57'55.502"S



1	2	3	4	5
18.	TK 5275	TK.35.02.11.2002-11.2003.014	111°24'27.182"E	7°57'57.699"S
19.	TK 5276	TK.35.02.11.2002-11.2003.015	111°24'26.119"E	7°57'57.533"S
20.	TK 5277	TK.35.02.11.2002-11.2003.016	111°24'25.978"E	7°57'58.967"S
21.	TK 5278	TK.35.02.11.2002-11.2003.017	111°24'21.201"E	7°57'57.840"S
22.	TK 5279	TK.35.02.11.2002-11.2003.018	111°24'17.253"E	7°57'57.582"S
23.	TK 5280	TK.35.02.11.2002-11.2003.019	111°24'10.339"E	7°57'58.325"S
24.	TK 5281	TK.35.02.11.2002-11.2003.020	111°24'8.149"E	7°58'0.368"S
25.	TK 5282	TK.35.02.11.2002-11.2003.021	111°23'56.487"E	7°58'2.323"S
26.	TK 5283	TK.35.02.11.2002-11.2003.022	111°23'55.494"E	7°58'4.420"S
27.	TK 5284	TK.35.02.11.2002-11.2003.023	111°23'53.815"E	7°58'12.506"S
28.	TK 5285	TK.35.02.11.2001-11.2002- 11.2003.000	111°23'54.008"E	7°58'13.291"S
29.	TK 5286	TK.35.02.11.2001-11.2003.001	111°23'51.294"E	7°58'13.945"S
30.	TK 5287	TK.35.02.11.2001-11.2003- 11.2004.000	111°23'51.191"E	7°58'13.619"S
31.	TK 5288	TK.35.02.11.2003-11.2004.001	111°23'50.601"E	7°58'11.543"S
32.	TK 5289	TK.35.02.11.2003-11.2004.002	111°23'52.960"E	7°58'11.308"S
33.	TK 5290	TK.35.02.11.2003-11.2004.003	111°23'51.826"E	7°58'6.244"S
34.	TK 5291	TK.35.02.11.2003-11.2004.004	111°23'51.555"E	7°57'59.863"S
35.	TK 5292	TK.35.02.11.2003-11.2004.005	111°23'51.893"E	7°57'56.104"S
36.	TK 5293	TK.35.02.11.2003-11.2004.006	111°23'47.062"E	7°57'56.801"S
37.	TK 5294	TK.35.02.11.2003-11.2004.007	111°23'46.579"E	7°57'53.405"S
38.	TK 5295	TK.35.02.11.2003-11.2004- 11.2006.000	111°23'46.548"E	7°57'52.552"S
39.	TK 5296	TK.35.02.11.2003-11.2006.001	111°23'47.810"E	7°57'52.543"S
40.	TK 5297	TK.35.02.11.2003-11.2006.002	111°23'56.023"E	7°57'51.770"S

1	2	3	4	5
41.	TK 5298	TK.35.02.11.2003-11.2006.003	111°24'0.582"E	7°57'49.380"S
42.	TK 5299	TK.35.02.11.2003-11.2006.004	111°24'0.581"E	7°57'48.303"S
43.	TK 5300	TK.35.02.11.2003-11.2006.005	111°24'0.795"E	7°57'46.910"S
44.	TK 5301	TK.35.02.11.2003-11.2006.006	111°24'0.794"E	7°57'45.460"S
45.	TK 5302	TK.35.02.11.2003-11.2006.007	111°24'4.039"E	7°57'45.469"S
46.	TK 5303	TK.35.02.11.2003-11.2006.008	111°24'6.589"E	7°57'45.704"S
47.	TK 5304	TK.35.02.11.2003-11.2006.009	111°24'6.743"E	7°57'44.842"S
48.	TK 5305	TK.35.02.11.2003-11.2006- 11.2008.000	111°24'7.604"E	7°57'44.863"S
49.	TK 5306	TK.35.02.11.2003-11.2008.001	111°24'11.250"E	7°57'44.377"S
50.	TK 5307	TK.35.02.11.2003-11.2008.002	111°24'21.259"E	7°57'44.622"S
51.	TK 5308	TK.35.02.11.2003-11.2008.003	111°24'29.788"E	7°57'43.799"S
52.	TK 5309	TK.35.02.11.2003-11.2008.004	111°24'31.511"E	7°57'42.840"S
53.	TK 5310	TK.35.02.11.2003-11.2008.005	111°24'34.493"E	7°57'42.813"S
54.	TK 5311	TK.35.02.11.2003-11.2008.006	111°24'36.306"E	7°57'42.799"S
55.	TK 5312	TK.35.02.11.2003-11.2008.007	111°24'40.530"E	7°57'41.108"S
56.	TK 5313	TK.35.02.11.2003-11.2008.008	111°24'45.909"E	7°57'41.735"S
57.	TK 5314	TK.35.02.11.2003-11.2008.009	111°24'45.881"E	7°57'46.258"S
58.	TK 5315	TK.35.02.11.2003-11.2008.010	111°24'42.619"E	7°57'46.444"S
59.	TK 5316	TK.35.02.11.2003-11.2008.011	111°24'42.666"E	7°57'52.180"S
60.	TK 5317	TK.35.02.11.2003-11.2008.012	111°24'42.262"E	7°57'52.221"S
B. DESA BULUKIDUL				
1.	TK 1914	TK.35.02.01.2022-11.2002- 11.2001.000	111°24'9.590"E	7°58'30.537"S
2.	TK 1935	TK.35.02.01.2022-11.2002- 11.2009.000	111°24'40.036"E	7°58'13.303"S

1	2	3	4	5
3.	TK 1936	TK.35.02.01.2022-11.2002.001	111°24'39.849"E	7°58'16.663"S
4.	TK 1937	TK.35.02.01.2022-11.2002.002	111°24'38.777"E	7°58'20.384"S
5.	TK 1938	TK.35.02.01.2022-11.2002.003	111°24'37.611"E	7°58'21.161"S
6.	TK 1939	TK.35.02.01.2022-11.2002.004	111°24'33.558"E	7°58'21.523"S
7.	TK 1940	TK.35.02.01.2022-11.2002.005	111°24'33.566"E	7°58'20.184"S
8.	TK 1941	TK.35.02.01.2022-11.2002.006	111°24'29.894"E	7°58'20.427"S
9.	TK 1942	TK.35.02.01.2022-11.2002.007	111°24'29.103"E	7°58'24.529"S
10	TK 1944	TK.35.02.01.2022-11.2002.008	111°24'19.946"E	7°58'28.604"S
11.	TK 1945	TK.35.02.01.2022-11.2002.009	111°24'14.482"E	7°58'27.473"S
12.	TK 5261	TK.35.02.11.2002-11.2003- 11.2009.000	111°24'40.037"E	7°57'52.187"S
13.	TK 5262	TK.35.02.11.2002-11.2003.001	111°24'39.933"E	7°57'52.183"S
14.	TK 5263	TK.35.02.11.2002-11.2003.002	111°24'39.641"E	7°57'51.989"S
15.	TK 5264	TK.35.02.11.2002-11.2003.003	111°24'39.586"E	7°57'51.548"S
16.	TK 5265	TK.35.02.11.2002-11.2003.004	111°24'38.118"E	7°57'52.034"S
17.	TK 5266	TK.35.02.11.2002-11.2003.005	111°24'36.152"E	7°57'52.790"S
18.	TK 5267	TK.35.02.11.2002-11.2003.006	111°24'35.354"E	7°57'54.233"S
19.	TK 5268	TK.35.02.11.2002-11.2003.007	111°24'35.280"E	7°57'55.429"S
20.	TK 5269	TK.35.02.11.2002-11.2003.008	111°24'34.324"E	7°57'55.433"S
21.	TK 5270	TK.35.02.11.2002-11.2003.009	111°24'34.311"E	7°57'56.426"S
22.	TK 5271	TK.35.02.11.2002-11.2003.010	111°24'31.666"E	7°57'56.325"S
23.	TK 5272	TK.35.02.11.2002-11.2003.011	111°24'29.761"E	7°57'56.560"S
24.	TK 5273	TK.35.02.11.2002-11.2003.012	111°24'28.438"E	7°57'56.367"S
25.	TK 5274	TK.35.02.11.2002-11.2003.013	111°24'27.854"E	7°57'55.502"S

1	2	3	4	5
26.	TK 5275	TK.35.02.11.2002-11.2003.014	111°24'27.182"E	7°57'57.699"S
27.	TK 5276	TK.35.02.11.2002-11.2003.015	111°24'26.119"E	7°57'57.533"S
28.	TK 5277	TK.35.02.11.2002-11.2003.016	111°24'25.978"E	7°57'58.967"S
29.	TK 5278	TK.35.02.11.2002-11.2003.017	111°24'21.201"E	7°57'57.840"S
30.	TK 5279	TK.35.02.11.2002-11.2003.018	111°24'17.253"E	7°57'57.582"S
31.	TK 5280	TK.35.02.11.2002-11.2003.019	111°24'10.339"E	7°57'58.325"S
32.	TK 5281	TK.35.02.11.2002-11.2003.020	111°24'8.149"E	7°58'0.368"S
33.	TK 5282	TK.35.02.11.2002-11.2003.021	111°23'56.487"E	7°58'2.323"S
34.	TK 5283	TK.35.02.11.2002-11.2003.022	111°23'55.494"E	7°58'4.420"S
35.	TK 5284	TK.35.02.11.2002-11.2003.023	111°23'53.815"E	7°58'12.506"S
36.	TK 5285	TK.35.02.11.2001-11.2002- 11.2003.000	111°23'54.008"E	7°58'13.291"S
37.	TK 5350	TK.35.02.11.2001-11.2002.001	111°23'54.233"E	7°58'14.078"S
38.	TK 5351	TK.35.02.11.2001-11.2002.002	111°23'53.559"E	7°58'14.363"S
39.	TK 5352	TK.35.02.11.2001-11.2002.003	111°23'55.603"E	7°58'19.022"S
40.	TK 5353	TK.35.02.11.2001-11.2002.004	111°24'1.561"E	7°58'18.923"S
41.	TK 5354	TK.35.02.11.2001-11.2002.005	111°24'1.639"E	7°58'20.212"S
42.	TK 5355	TK.35.02.11.2001-11.2002.006	111°24'8.160"E	7°58'19.902"S
43.	TK 5356	TK.35.02.11.2002-11.2009.001	111°24'39.813"E	7°57'58.277"S
44.	TK 5357	TK.35.02.11.2002-11.2009.002	111°24'40.001"E	7°58'7.024"S
45.	TK 5358	TK.35.02.01.2022-11.2009.003	111°24'40.052"E	7°58'12.458"S
C. DESA NGENDUT				
1.	TK 1893	TK.35.02.11.2001-11.2004.000	111°20'53.018"E	7°58'41.777"S
2.	TK 1894	TK.35.02.11.2004-07.2001.000	111°20'17.331"E	7°58'18.421"S

1	2	3	4	5
3.	TK 5287	TK.35.02.11.2001-11.2003- 11.2004.000	111°23'51.191"E	7°58'13.619"S
4.	TK 5288	TK.35.02.11.2003-11.2004.001	111°23'50.601"E	7°58'11.543"S
5.	TK 5289	TK.35.02.11.2003-11.2004.002	111°23'52.960"E	7°58'11.308"S
6.	TK 5290	TK.35.02.11.2003-11.2004.003	111°23'51.826"E	7°58'6.244"S
7.	TK 5291	TK.35.02.11.2003-11.2004.004	111°23'51.555"E	7°57'59.863"S
8.	TK 5292	TK.35.02.11.2003-11.2004.005	111°23'51.893"E	7°57'56.104"S
9.	TK 5293	TK.35.02.11.2003-11.2004.006	111°23'47.062"E	7°57'56.801"S
10	TK 5294	TK.35.02.11.2003-11.2004.007	111°23'46.579"E	7°57'53.405"S
11.	TK 5295	TK.35.02.11.2003-11.2004- 11.2006.000	111°23'46.548"E	7°57'52.552"S
12.	TK 5318	TK.35.02.11.2001-11.2004.001	111°23'49.706"E	7°58'13.909"S
13.	TK 5319	TK.35.02.11.2001-11.2004.002	111°23'46.172"E	7°58'14.464"S
14.	TK 5320	TK.35.02.11.2001-11.2004.003	111°23'38.886"E	7°58'14.893"S
15.	TK 5321	TK.35.02.11.2001-11.2004.004	111°23'36.063"E	7°58'18.075"S
16.	TK 5322	TK.35.02.11.2001-11.2004.005	111°23'32.453"E	7°58'19.991"S
17.	TK 5323	TK.35.02.11.2001-11.2004.007	111°23'30.378"E	7°58'19.769"S
18.	TK 5324	TK.35.02.11.2001-11.2004.008	111°23'30.325"E	7°58'18.545"S
19.	TK 5325	TK.35.02.11.2001-11.2004.009	111°23'18.840"E	7°58'19.409"S
20.	TK 5326	TK.35.02.11.2001-11.2004.010	111°23'18.863"E	7°58'16.566"S
21.	TK 5327	TK.35.02.11.2001-11.2004.008	111°23'30.793"E	7°58'19.682"S
22.	TK 5328	TK.35.02.11.2001-11.2004.011	111°23'18.869"E	7°58'13.860"S
23.	TK 5329	TK.35.02.11.2001-11.2004.012	111°23'13.321"E	7°58'14.038"S
24.	TK 5330	TK.35.02.11.2001-11.2004.013	111°23'13.353"E	7°58'11.755"S
25.	TK 5331	TK.35.02.11.2001-11.2004.014	111°23'13.188"E	7°58'10.664"S

1	2	3	4	5
26.	TK 5332	TK.35.02.11.2001-11.2004.015	111°23'1.693"E	7°58'15.982"S
27.	TK 5333	TK.35.02.11.2001-11.2004.016	111°23'0.945"E	7°58'19.317"S
28.	TK 5334	TK.35.02.11.2001-11.2004.016	111°22'54.232"E	7°58'22.605"S
29.	TK 5335	TK.35.02.11.2001-11.2004.017	111°22'51.803"E	7°58'22.564"S
30.	TK 5336	TK.35.02.11.2001-11.2004.020	111°22'8.155"E	7°58'15.294"S
31.	TK 5337	TK.35.02.11.2004-07.2001.001	111°21'14.381"E	7°57'57.489"S
32.	TK 5338	TK.35.02.11.2004-07.2001- 11.2006.000	111°23'20.145"E	7°57'54.350"S
33.	TK 5339	TK.35.02.11.2004-07.2001.002	111°22'10.660"E	7°57'50.108"S
34.	TK 5340	TK.35.02.11.2004-07.2001.003	111°22'28.766"E	7°57'52.065"S
35.	TK 5341	TK.35.02.11.2004-07.2001.004	111°22'30.953"E	7°57'55.879"S
36.	TK 5342	TK.35.02.11.2004-07.2001.005	111°22'30.405"E	7°58'0.694"S
37.	TK 5343	TK.35.02.11.2004-07.2001.006	111°22'42.115"E	7°57'59.358"S
38.	TK 5344	TK.35.02.11.2004-07.2001.009	111°22'53.062"E	7°58'2.070"S
39.	TK 5345	TK.35.02.11.2004-07.2001.010	111°23'1.029"E	7°58'1.236"S
40.	TK 5346	TK.35.02.11.2004-07.2001.013	111°23'11.417"E	7°58'0.192"S
41.	TK 5347	TK.35.02.11.2004-11.2006.001	111°23'24.597"E	7°57'53.643"S
42.	TK 5348	TK.35.02.11.2004-11.2006.002	111°23'29.642"E	7°57'51.034"S
43.	TK 5349	TK.35.02.11.2004-11.2006.003	111°23'38.934"E	7°57'52.438"S
44.	TK 5618	TK.35.02.11.2004-07.2001.014	111°23'12.569"E	7°57'58.773"S
45.	TK 5633	TK.35.02.11.2001-11.2004.018	111°22'37.942"E	7°58'29.698"S
46.	TK 5634	TK.35.02.11.2001-11.2004.019	111°22'30.397"E	7°58'27.472"S
47.	TK 5635	TK.35.02.11.2004-07.2001.007	111°22'46.685"E	7°58'1.200"S
48.	TK 5636	TK.35.02.11.2004-07.2001.008	111°22'53.284"E	7°57'59.899"S

1	2	3	4	5
49.	TK 5637	TK.35.02.11.2004-07.2001.011	111°23'0.892"E	7°58'2.287"S
50.	TK 5638	TK.35.02.11.2004-07.2001.012	111°23'7.377"E	7°58'0.799"S
D. DESA KARANGPATIHAN				
1.	TK 1894	TK.35.02.11.2004-07.2001.000	111°20'17.331"E	7°58'18.421"S
2.	TK 1946	TK.35.02.07.2001-07.2009.000	111°19'35.511"E	7°57'18.981"S
3.	TK 1947	TK.35.02.07.2001-07.2009.001	111°20'2.758"E	7°57'12.394"S
4.	TK 1948	TK.35.02.07.2001-07.2009.002	111°20'29.330"E	7°57'4.946"S
5.	TK 1949	TK.35.02.07.2001-20.2001- 07.2009.000	111°20'52.963"E	7°56'59.320"S
6.	TK 1950	TK.35.02.07.2001-20.2001.001	111°21'6.401"E	7°56'56.291"S
7.	TK 1951	TK.35.02.07.2001-20.2001.002	111°21'16.216"E	7°56'55.199"S
8.	TK 1952	TK.35.02.07.2001-20.2001.003	111°21'26.303"E	7°56'54.742"S
9.	TK 1953	TK.35.02.07.2001-20.2001.004	111°21'37.585"E	7°56'57.895"S
10.	TK 1954	TK.35.02.07.2001-20.2001.005	111°21'43.143"E	7°57'8.626"S
11.	TK 1955	TK.35.02.07.2001-20.2001.006	111°21'43.360"E	7°57'16.659"S
12.	TK 1956	TK.35.02.07.2001-20.2001.007	111°21'49.865"E	7°57'15.107"S
13.	TK 1957	TK.35.02.07.2001-20.2001.013	111°22'25.111"E	7°57'9.804"S
14.	TK 1958	TK.35.02.07.2001-20.2001.014	111°22'29.626"E	7°57'8.550"S
15.	TK 1959	TK.35.02.07.2001-20.2001.016	111°22'40.330"E	7°57'7.539"S
16.	TK 1960	TK.35.02.07.2001-20.2001.020	111°22'55.435"E	7°57'9.485"S
17.	TK 1961	TK.35.02.07.2001-20.2001.021	111°22'58.923"E	7°57'12.571"S
18.	TK 1962	TK.35.02.07.2001-20.2001.023	111°23'4.937"E	7°57'14.902"S
19.	TK 1963	TK.35.02.07.2001-20.2001.024	111°23'5.799"E	7°57'14.762"S
20.	TK 1964	TK.35.02.07.2001-20.2001.025	111°23'6.680"E	7°57'10.367"S

1	2	3	4	5
21.	TK 1965	TK.35.02.07.2001-20.2001.026	111°23'11.977"E	7°57'10.768"S
22.	TK 1966	TK.35.02.07.2001-20.2001.027	111°23'17.889"E	7°57'11.038"S
23.	TK 1967	TK.35.02.07.2001-20.2001.028	111°23'22.164"E	7°57'11.196"S
24.	TK 1968	TK.35.02.07.2001-20.2001.029	111°23'24.569"E	7°57'12.333"S
25.	TK 1969	TK.35.02.07.2001-20.2001.030	111°23'24.390"E	7°57'14.323"S
26.	TK 1970	TK.35.02.07.2001-11.2006- 20.2001.000	111°23'26.619"E	7°57'14.398"S
27.	TK 2915	TK.35.02.07.2001-20.2001.008	111°21'53.869"E	7°57'13.812"S
28.	TK 2916	TK.35.02.07.2001-20.2001.009	111°21'58.516"E	7°57'13.505"S
29.	TK 2917	TK.35.02.07.2001-20.2001.010	111°22'3.982"E	7°57'11.149"S
30.	TK 2918	TK.35.02.07.2001-20.2001.011	111°22'13.618"E	7°57'9.602"S
31.	TK 2919	TK.35.02.07.2001-20.2001.012	111°22'19.937"E	7°57'9.722"S
32.	TK 2920	TK.35.02.07.2001-20.2001.015	111°22'34.582"E	7°57'6.273"S
33.	TK 2921	TK.35.02.07.2001-20.2001.017	111°22'45.495"E	7°57'8.461"S
34.	TK 2922	TK.35.02.07.2001-20.2001.018	111°22'50.573"E	7°57'8.747"S
35.	TK 2923	TK.35.02.07.2001-20.2001.019	111°22'53.241"E	7°57'8.550"S
36.	TK 2924	TK.35.02.07.2001-20.2001.022	111°23'1.432"E	7°57'14.346"S
37.	TK 5337	TK.35.02.11.2004-07.2001.001	111°21'14.381"E	7°57'57.489"S
38.	TK 5338	TK.35.02.11.2004-07.2001- 11.2006.000	111°23'20.145"E	7°57'54.350"S
39.	TK 5339	TK.35.02.11.2004-07.2001.002	111°22'10.660"E	7°57'50.108"S
40.	TK 5340	TK.35.02.11.2004-07.2001.003	111°22'28.766"E	7°57'52.065"S
41.	TK 5341	TK.35.02.11.2004-07.2001.004	111°22'30.953"E	7°57'55.879"S
42.	TK 5342	TK.35.02.11.2004-07.2001.005	111°22'30.405"E	7°58'0.694"S
43.	TK 5343	TK.35.02.11.2004-07.2001.006	111°22'42.115"E	7°57'59.358"S



1	2	3	4	5
44.	TK 5344	TK.35.02.11.2004-07.2001.009	111°22'53.062"E	7°58'2.070"S
45.	TK 5345	TK.35.02.11.2004-07.2001.010	111°23'1.029"E	7°58'1.236"S
46.	TK 5346	TK.35.02.11.2004-07.2001.013	111°23'11.417"E	7°58'0.192"S
47.	TK 5359	TK.35.02.07.2001-11.2006.001	111°23'26.052"E	7°57'17.656"S
48.	TK 5360	TK.35.02.07.2001-11.2006.003	111°23'23.032"E	7°57'30.564"S
49.	TK 5361	TK.35.02.07.2001-11.2006.004	111°23'21.296"E	7°57'36.875"S
50.	TK 5362	TK.35.02.07.2001-11.2006.005	111°23'20.801"E	7°57'41.260"S
51.	TK 5363	TK.35.02.07.2001-11.2006.006	111°23'20.625"E	7°57'45.843"S
52.	TK 5364	TK.35.02.07.2001-11.2006.007	111°23'20.887"E	7°57'48.342"S
53.	TK 5365	TK.35.02.07.2001-11.2006.008	111°23'22.443"E	7°57'48.276"S
54.	TK 5366	TK.35.02.07.2001-11.2006.002	111°23'24.555"E	7°57'24.791"S
55.	TK 5618	TK.35.02.11.2004-07.2001.014	111°23'12.569"E	7°57'58.773"S
56.	TK 5635	TK.35.02.11.2004-07.2001.007	111°22'46.685"E	7°58'1.200"S
57.	TK 5636	TK.35.02.11.2004-07.2001.008	111°22'53.284"E	7°57'59.899"S
58.	TK 5637	TK.35.02.11.2004-07.2001.011	111°23'0.892"E	7°58'2.287"S
59.	TK 5638	TK.35.02.11.2004-07.2001.012	111°23'7.377"E	7°58'0.799"S
E. DESA SUMBEREJO				
1.	TK 1970	TK.35.02.07.2001-11.2006- 20.2001.000	111°23'26.619"E	7°57'14.398"S
2.	TK 1979	TK.35.02.11.2006-20.2001.001	111°23'31.686"E	7°57'14.635"S
3.	TK 1980	TK.35.02.11.2006-20.2001.002	111°23'32.292"E	7°57'11.261"S
4.	TK 1985	TK.35.02.11.2006-11.2007- 20.2001.000	111°23'34.164"E	7°57'10.908"S
5.	TK 5295	TK.35.02.11.2003-11.2004- 11.2006.000	111°23'46.548"E	7°57'52.552"S
6.	TK 5296	TK.35.02.11.2003-11.2006.001	111°23'47.810"E	7°57'52.543"S

1	2	3	4	5
7.	TK 5297	TK.35.02.11.2003-11.2006.002	111°23'56.023"E	7°57'51.770"S
8.	TK 5298	TK.35.02.11.2003-11.2006.003	111°24'0.582"E	7°57'49.380"S
9.	TK 5299	TK.35.02.11.2003-11.2006.004	111°24'0.581"E	7°57'48.303"S
10	TK 5300	TK.35.02.11.2003-11.2006.005	111°24'0.795"E	7°57'46.910"S
11.	TK 5301	TK.35.02.11.2003-11.2006.006	111°24'0.794"E	7°57'45.460"S
12.	TK 5302	TK.35.02.11.2003-11.2006.007	111°24'4.039"E	7°57'45.469"S
13.	TK 5303	TK.35.02.11.2003-11.2006.008	111°24'6.589"E	7°57'45.704"S
14.	TK 5304	TK.35.02.11.2003-11.2006.009	111°24'6.743"E	7°57'44.842"S
15.	TK 5305	TK.35.02.11.2003-11.2006- 11.2008.000	111°24'7.604"E	7°57'44.863"S
16.	TK 5338	TK.35.02.11.2004-07.2001- 11.2006.000	111°23'20.145"E	7°57'54.350"S
17.	TK 5347	TK.35.02.11.2004-11.2006.001	111°23'24.597"E	7°57'53.643"S
18.	TK 5348	TK.35.02.11.2004-11.2006.002	111°23'29.642"E	7°57'51.034"S
19.	TK 5349	TK.35.02.11.2004-11.2006.003	111°23'38.934"E	7°57'52.438"S
20.	TK 5359	TK.35.02.07.2001-11.2006.001	111°23'26.052"E	7°57'17.656"S
21.	TK 5360	TK.35.02.07.2001-11.2006.003	111°23'23.032"E	7°57'30.564"S
22.	TK 5361	TK.35.02.07.2001-11.2006.004	111°23'21.296"E	7°57'36.875"S
23.	TK 5362	TK.35.02.07.2001-11.2006.005	111°23'20.801"E	7°57'41.260"S
24.	TK 5363	TK.35.02.07.2001-11.2006.006	111°23'20.625"E	7°57'45.843"S
25.	TK 5364	TK.35.02.07.2001-11.2006.007	111°23'20.887"E	7°57'48.342"S
26.	TK 5365	TK.35.02.07.2001-11.2006.008	111°23'22.443"E	7°57'48.276"S
27.	TK 5366	TK.35.02.07.2001-11.2006.002	111°23'24.555"E	7°57'24.791"S
28.	TK 5367	TK.35.02.11.2006-11.2007.001	111°23'39.823"E	7°57'10.530"S
29.	TK 5368	TK.35.02.11.2006-11.2007.002	111°23'39.684"E	7°57'15.092"S

1	2	3	4	5
30.	TK 5369	TK.35.02.11.2006-11.2007.003	111°23'47.178"E	7°57'15.396"S
31.	TK 5370	TK.35.02.11.2006-11.2007.004	111°23'47.499"E	7°57'12.462"S
32.	TK 5371	TK.35.02.11.2006-11.2007.007	111°24'10.372"E	7°57'14.210"S
33.	TK 5372	TK.35.02.11.2006-11.2007.008	111°24'10.064"E	7°57'16.761"S
34.	TK 5373	TK.35.02.11.2006-11.2007.005	111°23'58.023"E	7°57'13.387"S
35.	TK 5374	TK.35.02.11.2006-11.2007.006	111°23'59.340"E	7°57'13.449"S
36.	TK 5375	TK.35.02.11.2006-11.2007- 11.2008.000	111°24'23.302"E	7°57'17.943"S
37.	TK 5376	TK.35.02.11.2006-11.2008.001	111°24'22.105"E	7°57'22.846"S
38.	TK 5377	TK.35.02.11.2006-11.2008.002	111°24'13.854"E	7°57'22.055"S
39.	TK 5378	TK.35.02.11.2006-11.2008.003	111°24'13.392"E	7°57'25.082"S
40.	TK 5379	TK.35.02.11.2006-11.2008.004	111°24'13.525"E	7°57'27.936"S
41.	TK 5380	TK.35.02.11.2006-11.2008.005	111°24'16.668"E	7°57'28.073"S
42.	TK 5381	TK.35.02.11.2006-11.2008.006	111°24'16.745"E	7°57'29.074"S
43.	TK 5382	TK.35.02.11.2006-11.2008.007	111°24'16.564"E	7°57'31.411"S
44.	TK 5383	TK.35.02.11.2006-11.2008.008	111°24'16.533"E	7°57'33.285"S
45.	TK 5384	TK.35.02.11.2006-11.2008.009	111°24'15.226"E	7°57'33.205"S
46.	TK 5385	TK.35.02.11.2006-11.2008.010	111°24'13.685"E	7°57'35.106"S
47.	TK 5386	TK.35.02.11.2006-11.2008.012	111°24'11.015"E	7°57'36.104"S
48.	TK 5387	TK.35.02.11.2006-11.2008.013	111°24'9.967"E	7°57'37.449"S
49.	TK 5388	TK.35.02.11.2006-11.2008.014	111°24'9.368"E	7°57'34.852"S
50.	TK 5389	TK.35.02.11.2006-11.2008.015	111°24'7.696"E	7°57'35.318"S
51.	TK 5390	TK.35.02.11.2006-11.2008.016	111°24'7.608"E	7°57'37.653"S
52.	TK 5391	TK.35.02.11.2006-11.2008.011	111°24'12.467"E	7°57'35.895"S

1	2	3	4	5
53.	TK 5392	TK.35.02.11.2006-11.2008.017	111°24'6.433"E	7°57'38.051"S
54.	TK 5393	TK.35.02.11.2006-11.2008.018	111°24'6.523"E	7°57'40.603"S
55.	TK 5394	TK.35.02.11.2006-11.2008.019	111°24'6.300"E	7°57'41.754"S
56.	TK 5395	TK.35.02.11.2006-11.2008.020	111°24'6.145"E	7°57'43.402"S
F. DESA NGUMPUL				
1.	TK 1985	TK.35.02.11.2006-11.2007- 20.2001.000	111°23'34.164"E	7° 57'10.908"S
2.	TK 2165	TK.35.02.11.2007-11.2016- 20.2004.000	111°25'18.079"E	7° 56'48.842"S
3.	TK 2211	TK.35.02.11.2007-20.2001.001	111°23'35.139"E	7° 57'8.385"S
4.	TK 2212	TK.35.02.11.2007-20.2001.002	111°23'35.777"E	7° 57'1.955"S
5.	TK 2213	TK.35.02.11.2007-20.2001.003	111°23'30.409"E	7° 56'55.957"S
6.	TK 2214	TK.35.02.11.2007-20.2001.005	111°23'20.199"E	7° 56'48.225"S
7.	TK 2215	TK.35.02.11.2007-20.2001.004	111°23'25.761"E	7° 56'51.910"S
8.	TK 2216	TK.35.02.11.2007-20.2001.007	111°23'9.468"E	7° 56'31.454"S
9.	TK 2217	TK.35.02.11.2007-20.2001- 20.2002.000	111°22'58.180"E	7° 56'14.547"S
10	TK 2218	TK.35.02.11.2007-20.2002.001	111°23'9.569"E	7° 56'15.934"S
11.	TK 2219	TK.35.02.11.2007-20.2002.002	111°23'18.700"E	7° 56'17.370"S
12.	TK 2220	TK.35.02.11.2007-20.2002.003	111°23'29.224"E	7° 56'19.875"S
13.	TK 2221	TK.35.02.11.2007-20.2002.004	111°23'37.550"E	7° 56'22.165"S
14.	TK 2222	TK.35.02.11.2007-20.2002.008	111°23'45.629"E	7° 56'39.495"S
15.	TK 2223	TK.35.02.11.2007-20.2002.010	111°23'47.579"E	7° 56'45.037"S
16.	TK 2224	TK.35.02.11.2007-20.2002.007	111°23'46.000"E	7° 56'34.332"S
17.	TK 2225	TK.35.02.11.2007-20.2002.009	111°23'40.967"E	7° 56'43.596"S
18.	TK 2226	TK.35.02.11.2007-20.2002.020	111°24'3.596"E	7° 57'5.619"S

1	2	3	4	5
19.	TK 2227	TK.35.02.11.2007-20.2002.024	111°24'12.932"E	7° 57'4.849"S
20.	TK 2228	TK.35.02.11.2007-20.2002.025	111°24'21.651"E	7° 57'6.339"S
21.	TK 2229	TK.35.02.11.2007-20.2002.026	111°24'23.336"E	7° 57'7.054"S
22.	TK 2230	TK.35.02.11.2007-20.2002.029	111°24'35.741"E	7° 57'6.254"S
23.	TK 2231	TK.35.02.11.2007-20.2002- 20.2004.000	111°24'35.803"E	7° 57'3.630"S
24.	TK 2232	TK.35.02.11.2007-20.2004.001	111°24'37.495"E	7° 57'3.789"S
25.	TK 2233	TK.35.02.11.2007-20.2004.002	111°24'44.217"E	7° 57'4.604"S
26.	TK 2234	TK.35.02.11.2007-20.2004.003	111°24'47.300"E	7° 57'1.990"S
27.	TK 2235	TK.35.02.11.2007-20.2004.004	111°24'56.750"E	7° 57'2.420"S
28.	TK 2236	TK.35.02.11.2007-20.2004.005	111°25'3.158"E	7° 57'5.916"S
29.	TK 2237	TK.35.02.11.2007-20.2004.006	111°25'4.177"E	7° 57'1.470"S
30.	TK 2238	TK.35.02.11.2007-20.2004.007	111°25'7.794"E	7° 57'1.660"S
31.	TK 2239	TK.35.02.11.2007-20.2004.008	111°25'10.497"E	7° 56'55.169"S
32.	TK 2240	TK.35.02.11.2007-20.2004.009	111°25'10.919"E	7° 56'49.612"S
33.	TK 2925	TK.35.02.11.2007-20.2001.006	111°23'16.115"E	7° 56'40.495"S
34.	TK 2926	TK.35.02.11.2007-20.2001.008	111°23'4.634"E	7° 56'20.831"S
35.	TK 2930	TK.35.02.11.2007-20.2002.005	111°23'45.161"E	7° 56'23.983"S
36.	TK 2931	TK.35.02.11.2007-20.2002.006	111°23'46.548"E	7° 56'28.136"S
37.	TK 2932	TK.35.02.11.2007-20.2002.011	111°23'51.578"E	7° 56'43.943"S
38.	TK 2933	TK.35.02.11.2007-20.2002.012	111°23'51.320"E	7° 56'45.614"S
39.	TK 2934	TK.35.02.11.2007-20.2002.015	111°24'8.295"E	7° 56'47.593"S
40.	TK 2935	TK.35.02.11.2007-20.2002.016	111°24'7.765"E	7° 56'53.155"S
41.	TK 2936	TK.35.02.11.2007-20.2002.013	111°23'58.003"E	7°56'46.551"S

1	2	3	4	5
42.	TK 2937	TK.35.02.11.2007-20.2002.014	111°24'3.158"E	7°56'47.051"S
43.	TK 2938	TK.35.02.11.2007-20.2002.017	111°24'5.647"E	7°56'52.984"S
44.	TK 2939	TK.35.02.11.2007-20.2002.018	111°24'4.918"E	7°56'58.962"S
45.	TK 2940	TK.35.02.11.2007-20.2002.019	111°24'4.490"E	7°57'2.732"S
46.	TK 2941	TK.35.02.11.2007-20.2002.021	111°24'6.849"E	7°57'6.202"S
47.	TK 2942	TK.35.02.11.2007-20.2002.022	111°24'6.798"E	7°57'7.417"S
48.	TK 2943	TK.35.02.11.2007-20.2002.023	111°24'12.084"E	7°57'8.151"S
49.	TK 2944	TK.35.02.11.2007-20.2002.027	111°24'27.639"E	7°57'6.494"S
50.	TK 2945	TK.35.02.11.2007-20.2002.028	111°24'28.143"E	7°57'5.214"S
51.	TK 5367	TK.35.02.11.2006-11.2007.001	111°23'39.823"E	7°57'10.530"S
52.	TK 5368	TK.35.02.11.2006-11.2007.002	111°23'39.684"E	7°57'15.092"S
53.	TK 5369	TK.35.02.11.2006-11.2007.003	111°23'47.178"E	7°57'15.396"S
54.	TK 5370	TK.35.02.11.2006-11.2007.004	111°23'47.499"E	7°57'12.462"S
55.	TK 5371	TK.35.02.11.2006-11.2007.007	111°24'10.372"E	7°57'14.210"S
56.	TK 5372	TK.35.02.11.2006-11.2007.008	111°24'10.064"E	7°57'16.761"S
57.	TK 5373	TK.35.02.11.2006-11.2007.005	111°23'58.023"E	7°57'13.387"S
58.	TK 5374	TK.35.02.11.2006-11.2007.006	111°23'59.340"E	7°57'13.449"S
59.	TK 5375	TK.35.02.11.2006-11.2007- 11.2008.000	111°24'23.302"E	7°57'17.943"S
60.	TK 5396	TK.35.02.11.2007-11.2008.001	111°24'35.136"E	7°57'18.973"S
61.	TK 5397	TK.35.02.11.2007-11.2008.002	111°24'44.522"E	7°57'19.549"S
62.	TK 5398	TK.35.02.11.2007-11.2008.003	111°24'44.334"E	7°57'24.247"S
63.	TK 5399	TK.35.02.11.2007-11.2008.004	111°24'55.599"E	7°57'23.965"S
64.	TK 5400	TK.35.02.11.2007-11.2008.005	111°24'55.699"E	7°57'19.945"S

1	2	3	4	5
65.	TK 5401	TK.35.02.11.2007-11.2008.006	111°24'56.938"E	7°57'27.698"S
66.	TK 5402	TK.35.02.11.2007-11.2008.007	111°25'1.125"E	7°57'27.474"S
67.	TK 5403	TK.35.02.11.2007-11.2008.008	111°25'2.858"E	7°57'23.027"S
68.	TK 5404	TK.35.02.11.2007-11.2008- 11.2009.000	111°25'5.581"E	7°57'23.231"S
69.	TK 5417	TK.35.02.11.2007-11.2009- 11.2016.000	111°25'21.980"E	7°57'11.789"S
70.	TK 5418	TK.35.02.11.2007-11.2009.001	111°25'5.596"E	7°57'20.318"S
71.	TK 5419	TK.35.02.11.2007-11.2009.002	111°25'1.888"E	7°57'20.226"S
72.	TK 5420	TK.35.02.11.2007-11.2009.003	111°25'2.708"E	7°57'14.447"S
73.	TK 5421	TK.35.02.11.2007-11.2009.004	111°25'13.478"E	7°57'11.628"S
74.	TK 5422	TK.35.02.11.2007-11.2009.005	111°25'17.034"E	7°57'13.961"S
75.	TK 5423	TK.35.02.11.2007-11.2009.006	111°25'17.281"E	7°57'12.550"S
76.	TK 5519	TK.35.02.11.2007-11.2016.001	111°25'21.804"E	7°57'5.019"S
77.	TK 5520	TK.35.02.11.2007-11.2016.002	111°25'22.282"E	7°56'51.485"S
G. DESA NGRAKET				
1.	TK 5258	TK.35.02.11.2003-11.2008- 11.2009.000	111°24'42.316"E	7°57'52.792"S
2.	TK 5305	TK.35.02.11.2003-11.2006- 11.2008.000	111°24'7.604"E	7°57'44.863"S
3.	TK 5306	TK.35.02.11.2003-11.2008.001	111°24'11.250"E	7°57'44.377"S
4.	TK 5307	TK.35.02.11.2003-11.2008.002	111°24'21.259"E	7°57'44.622"S
5.	TK 5308	TK.35.02.11.2003-11.2008.003	111°24'29.788"E	7°57'43.799"S
6.	TK 5309	TK.35.02.11.2003-11.2008.004	111°24'31.511"E	7°57'42.840"S
7.	TK 5310	TK.35.02.11.2003-11.2008.005	111°24'34.493"E	7°57'42.813"S
8.	TK 5311	TK.35.02.11.2003-11.2008.006	111°24'36.306"E	7°57'42.799"S
9.	TK 5312	TK.35.02.11.2003-11.2008.007	111°24'40.530"E	7°57'41.108"S

1	2	3	4	5
10	TK 5313	TK.35.02.11.2003-11.2008.008	111°24'45.909"E	7°57'41.735"S
11.	TK 5314	TK.35.02.11.2003-11.2008.009	111°24'45.881"E	7°57'46.258"S
12.	TK 5315	TK.35.02.11.2003-11.2008.010	111°24'42.619"E	7°57'46.444"S
13.	TK 5316	TK.35.02.11.2003-11.2008.011	111°24'42.666"E	7°57'52.180"S
14.	TK 5317	TK.35.02.11.2003-11.2008.012	111°24'42.262"E	7°57'52.221"S
15.	TK 5375	TK.35.02.11.2006-11.2007- 11.2008.000	111°24'23.302"E	7°57'17.943"S
16.	TK 5376	TK.35.02.11.2006-11.2008.001	111°24'22.105"E	7°57'22.846"S
17.	TK 5377	TK.35.02.11.2006-11.2008.002	111°24'13.854"E	7°57'22.055"S
18.	TK 5378	TK.35.02.11.2006-11.2008.003	111°24'13.392"E	7°57'25.082"S
19.	TK 5379	TK.35.02.11.2006-11.2008.004	111°24'13.525"E	7°57'27.936"S
20.	TK 5380	TK.35.02.11.2006-11.2008.005	111°24'16.668"E	7°57'28.073"S
21.	TK 5381	TK.35.02.11.2006-11.2008.006	111°24'16.745"E	7°57'29.074"S
22.	TK 5382	TK.35.02.11.2006-11.2008.007	111°24'16.564"E	7°57'31.411"S
23.	TK 5383	TK.35.02.11.2006-11.2008.008	111°24'16.533"E	7°57'33.285"S
24.	TK 5384	TK.35.02.11.2006-11.2008.009	111°24'15.226"E	7°57'33.205"S
25.	TK 5385	TK.35.02.11.2006-11.2008.010	111°24'13.685"E	7°57'35.106"S
26.	TK 5386	TK.35.02.11.2006-11.2008.012	111°24'11.015"E	7°57'36.104"S
27.	TK 5387	TK.35.02.11.2006-11.2008.013	111°24'9.967"E	7°57'37.449"S
28.	TK 5388	TK.35.02.11.2006-11.2008.014	111°24'9.368"E	7°57'34.852"S
29.	TK 5389	TK.35.02.11.2006-11.2008.015	111°24'7.696"E	7°57'35.318"S
30.	TK 5390	TK.35.02.11.2006-11.2008.016	111°24'7.608"E	7°57'37.653"S
31.	TK 5391	TK.35.02.11.2006-11.2008.011	111°24'12.467"E	7°57'35.895"S
32.	TK 5392	TK.35.02.11.2006-11.2008.017	111°24'6.433"E	7°57'38.051"S



1	2	3	4	5
33.	TK 5393	TK.35.02.11.2006-11.2008.018	111°24'6.523"E	7°57'40.603"S
34.	TK 5394	TK.35.02.11.2006-11.2008.019	111°24'6.300"E	7°57'41.754"S
35.	TK 5395	TK.35.02.11.2006-11.2008.020	111°24'6.145"E	7°57'43.402"S
36.	TK 5396	TK.35.02.11.2007-11.2008.001	111°24'35.136"E	7°57'18.973"S
37.	TK 5397	TK.35.02.11.2007-11.2008.002	111°24'44.522"E	7°57'19.549"S
38.	TK 5398	TK.35.02.11.2007-11.2008.003	111°24'44.334"E	7°57'24.247"S
39.	TK 5399	TK.35.02.11.2007-11.2008.004	111°24'55.599"E	7°57'23.965"S
40.	TK 5400	TK.35.02.11.2007-11.2008.005	111°24'55.699"E	7°57'19.945"S
41.	TK 5401	TK.35.02.11.2007-11.2008.006	111°24'56.938"E	7°57'27.698"S
42.	TK 5402	TK.35.02.11.2007-11.2008.007	111°25'1.125"E	7°57'27.474"S
43.	TK 5403	TK.35.02.11.2007-11.2008.008	111°25'2.858"E	7°57'23.027"S
44.	TK 5404	TK.35.02.11.2007-11.2008- 11.2009.000	111°25'5.581"E	7°57'23.231"S
45.	TK 5405	TK.35.02.11.2007-11.2008.001	111°25'6.984"E	7°57'23.175"S
46.	TK 5406	TK.35.02.11.2007-11.2008.002	111°25'9.759"E	7°57'24.142"S
47.	TK 5407	TK.35.02.11.2007-11.2008.003	111°25'8.865"E	7°57'32.798"S
48.	TK 5408	TK.35.02.11.2007-11.2008.004	111°25'8.694"E	7°57'34.908"S
49.	TK 5409	TK.35.02.11.2007-11.2008.005	111°25'6.749"E	7°57'34.897"S
50.	TK 5410	TK.35.02.11.2007-11.2008.006	111°25'5.077"E	7°57'34.899"S
51.	TK 5411	TK.35.02.11.2007-11.2008.007	111°25'5.071"E	7°57'41.800"S
52.	TK 5412	TK.35.02.11.2007-11.2008.008	111°24'59.659"E	7°57'47.957"S
53.	TK 5413	TK.35.02.11.2007-11.2008.009	111°24'59.717"E	7°57'49.019"S
54.	TK 5414	TK.35.02.11.2007-11.2008.010	111°24'59.638"E	7°57'53.113"S
55.	TK 5415	TK.35.02.11.2007-11.2008.011	111°24'49.755"E	7°57'53.517"S

1	2	3	4	5
56.	TK 5416	TK.35.02.11.2007-11.2008.012	111°24'42.431"E	7°57'53.632"S
H. DESA DADAPAN				
1.	TK 1935	TK.35.02.01.2022-11.2002- 11.2009.000	111°24'40.036"E	7°58'13.303"S
2.	TK 2044	TK.35.02.01.2021-11.2009.001	111°25'18.599"E	7°57'40.306"S
3.	TK 2045	TK.35.02.01.2021-11.2009.002	111°25'17.605"E	7°57'44.270"S
4.	TK 2046	TK.35.02.01.2021-11.2009.003	111°25'20.566"E	7°57'49.208"S
5.	TK 2047	TK.35.02.01.2021-11.2009.004	111°25'16.296"E	7°58'5.841" S
6.	TK 2048	TK.35.02.01.2021-11.2009.005	111°25'16.056"E	7°58'7.426" S
7.	TK 2049	TK.35.02.01.2021-11.2009.006	111°25'11.618"E	7°58'11.790"S
8.	TK 2050	TK.35.02.01.2021-11.2009.007	111°25'12.571"E	7°58'13.547"S
9.	TK 2051	TK.35.02.01.2021-11.2009.008	111°25'12.269"E	7°58'22.749"S
10	TK 2052	TK.35.02.01.2021-11.2009.009	111°25'8.001" E	7°58'22.815"S
11.	TK 2053	TK.35.02.01.2021-11.2009.010	111°25'5.860" E	7°58'26.942"S
12.	TK 2054	TK.35.02.01.2021-01.2022- 11.2009.000	111°25'3.731" E	7°58'31.839"S
13.	TK 2055	TK.35.02.01.2022-11.2009.001	111°25'1.101" E	7°58'30.788"S
14.	TK 2056	TK.35.02.01.2022-11.2009.002	111°24'57.639"E	7°58'30.292"S
15.	TK 2057	TK.35.02.01.2022-11.2009.003	111°24'54.244"E	7°58'31.536"S
16.	TK 2058	TK.35.02.01.2022-11.2009.004	111°24'47.413"E	7°58'28.717"S
17.	TK 2059	TK.35.02.01.2022-11.2009.007	111°24'42.732"E	7°58'13.032"S
18.	TK 2060	TK.35.02.01.2022-11.2009.008	111°24'46.712"E	7°58'12.601"S
19.	TK 2061	TK.35.02.01.2022-11.2009.009	111°24'48.397"E	7°58'12.548"S
20.	TK 2062	TK.35.02.01.2022-11.2009.010	111°24'49.935"E	7°58'9.150" S
21.	TK 2063	TK.35.02.01.2022-11.2009.011	111°24'49.968"E	7°58'6.354" S

1	2	3	4	5
22.	TK 2064	TK.35.02.01.2022-11.2009.012	111°24'50.077"E	7°58'5.071" S
23.	TK 2065	TK.35.02.01.2022-11.2009.013	111°24'43.175"E	7°58'5.999" S
24.	TK 2066	TK.35.02.01.2022-11.2009.014	111°24'43.091"E	7°58'8.084" S
25.	TK 2067	TK.35.02.01.2022-11.2009.015	111°24'44.492"E	7°58'9.737" S
26.	TK 2068	TK.35.02.01.2022-11.2009.016	111°24'43.523"E	7°58'11.695"S
27.	TK 2069	TK.35.02.01.2022-11.2009.017	111°24'41.625"E	7°58'11.652"S
28.	TK 2070	TK.35.02.01.2022-11.2009.018	111°24'41.574"E	7°58'13.082"S
29.	TK 2074	TK.35.02.01.2021-11.2009- 11.2010.000	111°25'19.204"E	7°57'40.202"S
30.	TK 3155	TK.35.02.01.2022-11.2009.005	111°24'48.013"E	7°58'23.398"S
31.	TK 3156	TK.35.02.01.2022-11.2009.006	111°24'47.409"E	7°58'18.345"S
32.	TK 5258	TK.35.02.11.2003-11.2008- 11.2009.000	111°24'42.316"E	7°57'52.792"S
33.	TK 5259	TK.35.02.11.2003-11.2009.001	111°24'41.186"E	7°57'52.741"S
34.	TK 5260	TK.35.02.11.2003-11.2009.002	111°24'40.635"E	7°57'52.214"S
35.	TK 5261	TK.35.02.11.2002-11.2003- 11.2009.000	111°24'40.037"E	7°57'52.187"S
36.	TK 5356	TK.35.02.11.2002-11.2009.001	111°24'39.813"E	7°57'58.277"S
37.	TK 5357	TK.35.02.11.2002-11.2009.002	111°24'40.001"E	7°58'7.024"S
38.	TK 5358	TK.35.02.01.2022-11.2009.003	111°24'40.052"E	7°58'12.458"S
39.	TK 5404	TK.35.02.11.2007-11.2008- 11.2009.000	111°25'5.581"E	7°57'23.231"S
40.	TK 5405	TK.35.02.11.2007-11.2008.001	111°25'6.984"E	7°57'23.175"S
41.	TK 5406	TK.35.02.11.2007-11.2008.002	111°25'9.759"E	7°57'24.142"S
42.	TK 5407	TK.35.02.11.2007-11.2008.003	111°25'8.865"E	7°57'32.798"S
43.	TK 5408	TK.35.02.11.2007-11.2008.004	111°25'8.694"E	7°57'34.908"S
44.	TK 5409	TK.35.02.11.2007-11.2008.005	111°25'6.749"E	7°57'34.897"S

1	2	3	4	5
45.	TK 5410	TK.35.02.11.2007-11.2008.006	111°25'5.077"E	7°57'34.899"S
46.	TK 5411	TK.35.02.11.2007-11.2008.007	111°25'5.071"E	7°57'41.800"S
47.	TK 5412	TK.35.02.11.2007-11.2008.008	111°24'59.659"E	7°57'47.957"S
48.	TK 5413	TK.35.02.11.2007-11.2008.009	111°24'59.717"E	7°57'49.019"S
49.	TK 5414	TK.35.02.11.2007-11.2008.010	111°24'59.638"E	7°57'53.113"S
50.	TK 5415	TK.35.02.11.2007-11.2008.011	111°24'49.755"E	7°57'53.517"S
51.	TK 5416	TK.35.02.11.2007-11.2008.012	111°24'42.431"E	7°57'53.632"S
52.	TK 5417	TK.35.02.11.2007-11.2009- 11.2016.000	111°25'21.980"E	7°57'11.789"S
53.	TK 5418	TK.35.02.11.2007-11.2009.001	111°25'5.596"E	7°57'20.318"S
54.	TK 5419	TK.35.02.11.2007-11.2009.002	111°25'1.888"E	7°57'20.226"S
55.	TK 5420	TK.35.02.11.2007-11.2009.003	111°25'2.708"E	7°57'14.447"S
56.	TK 5421	TK.35.02.11.2007-11.2009.004	111°25'13.478"E	7°57'11.628"S
57.	TK 5422	TK.35.02.11.2007-11.2009.005	111°25'17.034"E	7°57'13.961"S
58.	TK 5423	TK.35.02.11.2007-11.2009.006	111°25'17.281"E	7°57'12.550"S
59.	TK 5424	TK.35.02.11.2009-11.2014- 11.2016.000	111°25'29.162"E	7°57'18.225"S
60.	TK 5425	TK.35.02.11.2009-11.2016.002	111°25'27.862"E	7°57'13.264"S
61.	TK 5426	TK.35.02.11.2009-11.2016.001	111°25'26.240"E	7°57'11.237"S
62.	TK 5427	TK.35.02.11.2009-11.2014.001	111°25'23.953"E	7°57'27.498"S
63.	TK 5428	TK.35.02.11.2009-11.2014.002	111°25'21.273"E	7°57'34.909"S
64.	TK 5429	TK.35.02.11.2009-11.2010- 11.2014.000	111°25'20.429"E	7°57'37.753"S
65.	TK 5430	TK.35.02.11.2009-11.2010.002	111°25'19.307"E	7°57'39.013"S
66.	TK 5431	TK.35.02.11.2010-11.2009.001	111°25'19.997"E	7°57'38.460"S

1	2	3	4	5
I. DESA SINGKIL				
1.	TK 2074	TK.35.02.01.2021-11.2009- 11.2010.000	111°25'19.204"E	7°57'40.202"S
2.	TK 2271	TK.35.02.01.2018-11.2010- 11.2011.000	111°26'16.489"E	7°58'4.269"S
3.	TK 2272	TK.35.02.01.2018-11.2010.001	111°26'18.294"E	7°58'7.576"S
4.	TK 2273	TK.35.02.01.2019-11.2010.001	111°26'12.548"E	7°58'16.422"S
5.	TK 2274	TK.35.02.01.2019-11.2010.002	111°26'2.695"E	7°58'16.858"S
6.	TK 2275	TK.35.02.01.2019-01.2020- 11.2010.000	111°25'59.901"E	7°58'22.069"S
7.	TK 2276	TK.35.02.01.2020-11.2010.001	111°25'51.817"E	7°58'19.690"S
8.	TK 2277	TK.35.02.01.2020-11.2010.002	111°25'51.517"E	7°58'13.904"S
9.	TK 2278	TK.35.02.01.2020-11.2010.003	111°25'45.770"E	7°58'13.953"S
10.	TK 2279	TK.35.02.01.2020-11.2010.004	111°25'44.560"E	7°58'23.992"S
11.	TK 2280	TK.35.02.01.2020-11.2010.005	111°25'47.110"E	7°58'25.023"S
12.	TK 2281	TK.35.02.01.2020-11.2010.006	111°25'40.758"E	7°58'25.234"S
13.	TK 2282	TK.35.02.01.2020-11.2010.007	111°25'39.415"E	7°58'22.101"S
14.	TK 2283	TK.35.02.01.2020-11.2010.008	111°25'37.362"E	7°58'21.501"S
15.	TK 2284	TK.35.02.01.2020-11.2010.009	111°25'38.007"E	7°58'28.769"S
16.	TK 2285	TK.35.02.01.2020-11.2010.010	111°25'34.659"E	7°58'29.817"S
17.	TK 2286	TK.35.02.01.2020-11.2010.011	111°25'39.870"E	7°58'32.860"S
18.	TK 2287	TK.35.02.01.2020-11.2010.012	111°25'35.826"E	7°58'40.284"S
19.	TK 2288	TK.35.02.01.2020-01.2021- 11.2010.000	111°25'32.001"E	7°58'40.159"S
20.	TK 2289	TK.35.02.01.2021-11.2010.001	111°25'32.646"E	7°58'36.820"S
21.	TK 2290	TK.35.02.01.2021-11.2010.002	111°25'31.166"E	7°58'27.206"S
22.	TK 2291	TK.35.02.01.2021-11.2010.003	111°25'27.224"E	7°58'26.831"S

1	2	3	4	5
23.	TK 2292	TK.35.02.01.2021-11.2010.004	111°25'27.094"E	7°58'17.630"S
24.	TK 2293	TK.35.02.01.2021-11.2010.005	111°25'24.303"E	7°58'9.568"S
25.	TK 2294	TK.35.02.01.2021-11.2010.006	111°25'26.481"E	7°58'9.618"S
26.	TK 2295	TK.35.02.01.2021-11.2010.007	111°25'26.803"E	7°58'3.276"S
27.	TK 2296	TK.35.02.01.2021-11.2010.008	111°25'26.380"E	7°57'55.178"S
28.	TK 2297	TK.35.02.01.2021-11.2010.009	111°25'25.230"E	7°57'46.443"S
29.	TK 2298	TK.35.02.01.2021-11.2010.010	111°25'19.968"E	7°57'42.182"S
30.	TK 3157	TK.35.02.01.2018-01.2019- 11.2010.000	111°26'18.468"E	7°58'13.003"S
31.	TK 5429	TK.35.02.11.2009-11.2010- 11.2014.000	111°25'20.429"E	7°57'37.753"S
32.	TK 5430	TK.35.02.11.2009-11.2010.002	111°25'19.307"E	7°57'39.013"S
33.	TK 5431	TK.35.02.11.2010-11.2009.001	111°25'19.997"E	7°57'38.460"S
34.	TK 5456	TK.35.02.11.2010-11.2013- 11.2014.000	111°25'44.167"E	7°57'36.407"S
35.	TK 5457	TK.35.02.11.2010-11.2014.001	111°25'43.796"E	7°57'39.023"S
36.	TK 5458	TK.35.02.11.2010-11.2014.002	111°25'43.381"E	7°57'42.231"S
37.	TK 5459	TK.35.02.11.2010-11.2014.003	111°25'39.289"E	7°57'41.809"S
38.	TK 5460	TK.35.02.11.2010-11.2014.004	111°25'39.066"E	7°57'43.429"S
39.	TK 5461	TK.35.02.11.2010-11.2014.005	111°25'30.475"E	7°57'42.818"S
40.	TK 5462	TK.35.02.11.2010-11.2014.006	111°25'27.431"E	7°57'40.443"S
41.	TK 5463	TK.35.02.11.2010-11.2014.007	111°25'24.632"E	7°57'39.569"S
42.	TK 5509	TK.35.02.11.2010-11.2011- 11.2013.000	111°26'10.210"E	7°57'36.341"S
43.	TK 5510	TK.35.02.11.2010-11.2013.001	111°26'0.350"E	7°57'34.963"S
44.	TK 5511	TK.35.02.11.2010-11.2013.003	111°25'49.720"E	7°57'36.843"S
45.	TK 5512	TK.35.02.11.2010-11.2013.002	111°25'59.573"E	7°57'37.307"S

1	2	3	4	5
46.	TK 5581	TK.35.02.11.2010-11.2011.001	111°26'8.490"E	7°57'40.373"S
47.	TK 5582	TK.35.02.11.2010-11.2011.002	111°26'2.020"E	7°57'55.445"S
48.	TK 5583	TK.35.02.11.2010-11.2011.003	111°26'4.554"E	7°58'1.021"S
49.	TK 5584	TK.35.02.11.2010-11.2011.004	111°26'15.972"E	7°58'0.449"S
J. DESA KARANGAN				
1.	TK 2271	TK.35.02.01.2018-11.2010- 11.2011.000	111°26'16.489"E	7° 58'4.269"S
2.	TK 2302	TK.35.02.01.2018-11.2011.000	111°27'5.649"E	7° 57'34.088"S
3.	TK 2303	TK.35.02.01.2018-11.2011.001	111°26'53.941"E	7° 57'32.557"S
4.	TK 2304	TK.35.02.01.2018- 11.2011.002	111°26'46.504"E	7° 57'35.977"S
5.	TK 2305	TK.35.02.01.2018-11.2011.003	111°26'43.497"E	7° 57'51.209"S
6.	TK 2306	TK.35.02.01.2018-11.2011.004	111°26'21.210"E	7° 57'59.186"S
7.	TK 5499	TK.35.02.11.2011-08.2011- 11.2013.000	111°26'59.272"E	7° 57'12.048"S
8.	TK 5500	TK.35.02.11.2011-11.2013.002	111°26'41.251"E	7° 57'8.936"S
9.	TK 5501	TK.35.02.11.2011-11.2013.003	111°26'22.781"E	7° 57'6.728"S
10.	TK 5502	TK.35.02.11.2011-11.2013.001	111°26'51.107"E	7° 57'10.638"S
11.	TK 5503	TK.35.02.11.2011-11.2013.004	111°26'18.143"E	7° 57'17.606"S
12.	TK 5504	TK.35.02.11.2011-11.2013.005	111°26'19.803"E	7° 57'18.242"S
13.	TK 5505	TK.35.02.11.2011-11.2013.006	111°26'19.770"E	7° 57'19.250"S
14.	TK 5506	TK.35.02.11.2011-11.2013.007	111°26'19.442"E	7° 57'20.298"S
15.	TK 5507	TK.35.02.11.2011-11.2013.008	111°26'18.611"E	7° 57'23.198"S
16.	TK 5508	TK.35.02.11.2011-11.2013.009	111°26'20.150"E	7° 57'23.722"S
17.	TK 5509	TK.35.02.11.2010-11.2011- 11.2013.000	111°26'10.210"E	7° 57'36.341"S
18.	TK 5581	TK.35.02.11.2010- 11.2011.001	111°26'8.490"E	7° 57'40.373"S

1	2	3	4	5
19.	TK 5582	TK.35.02.11.2010-11.2011.002	111°26'2.020"E	7° 57'55.445"S
20.	TK 5583	TK.35.02.11.2010-11.2011.003	111°26'4.554"E	7° 58'1.021"S
21.	TK 5584	TK.35.02.11.2010-11.2011.004	111°26'15.972"E	7° 58'0.449"S
22.	TK 5585	TK.35.02.11.2011-08.2011.001	111°27'7.602"E	7° 57'13.197"S
23.	TK 5586	TK.35.02.11.2011-08.2011.002	111°27'9.151"E	7° 57'22.655"S
24.	TK 5587	TK.35.02.11.2011-08.2011.000	111°27'7.228"E	7° 57'34.323"S
25.	TK 5619	TK.35.02.11.2011-11.2013.010	111°26'20.568"E	7° 57'27.211"S
26.	TK 5620	TK.35.02.11.2011-11.2013.011	111°26'17.320"E	7° 57'27.912"S
27.	TK 5621	TK.35.02.11.2011-11.2013.012	111°26'13.992"E	7° 57'27.476"S
28.	TK 5622	TK.35.02.11.2011-11.2013.013	111°26'12.234"E	7° 57'31.472"S
K. DESA BAJANG				
1.	TK 2271	TK.35.02.01.2018-11.2010- 11.2011.000	111°26'16.489"E	7° 58'4.269"S
2.	TK 2302	TK.35.02.01.2018-11.2011.000	111°27'5.649"E	7° 57'34.088"S
3.	TK 2303	TK.35.02.01.2018-11.2011.001	111°26'53.941"E	7° 57'32.557"S
4.	TK 2304	TK.35.02.01.2018-11.2011.002	111°26'46.504"E	7° 57'35.977"S
5.	TK 2305	TK.35.02.01.2018-11.2011.003	111°26'43.497"E	7° 57'51.209"S
6.	TK 2306	TK.35.02.01.2018-11.2011.004	111°26'21.210"E	7° 57'59.186"S
7.	TK 5499	TK.35.02.11.2011-08.2011- 11.2013.000	111°26'59.272"E	7° 57'12.048"S
8.	TK 5500	TK.35.02.11.2011-11.2013.002	111°26'41.251"E	7° 57'8.936"S
9.	TK 5501	TK.35.02.11.2011-11.2013.003	111°26'22.781"E	7° 57'6.728"S
10	TK 5502	TK.35.02.11.2011-11.2013.001	111°26'51.107"E	7° 57'10.638"S
11.	TK 5503	TK.35.02.11.2011-11.2013.004	111°26'18.143"E	7° 57'17.606"S
12.	TK 5504	TK.35.02.11.2011-11.2013.005	111°26'19.803"E	7° 57'18.242"S



1	2	3	4	5
13.	TK 5505	TK.35.02.11.2011-11.2013.006	111°26'19.770"E	7° 57'19.250"S
14.	TK 5506	TK.35.02.11.2011-11.2013.007	111°26'19.442"E	7° 57'20.298"S
15.	TK 5507	TK.35.02.11.2011-11.2013.008	111°26'18.611"E	7° 57'23.198"S
16.	TK 5508	TK.35.02.11.2011-11.2013.009	111°26'20.150"E	7° 57'23.722"S
17.	TK 5509	TK.35.02.11.2010-11.2011- 11.2013.000	111°26'10.210"E	7° 57'36.341"S
18.	TK 5581	TK.35.02.11.2010-11.2011.001	111°26'8.490"E	7° 57'40.373"S
19.	TK 5582	TK.35.02.11.2010-11.2011.002	111°26'2.020"E	7° 57'55.445"S
20.	TK 5583	TK.35.02.11.2010-11.2011.003	111°26'4.554"E	7° 58'1.021"S
21.	TK 5584	TK.35.02.11.2010-11.2011.004	111°26'15.972"E	7° 58'0.449"S
22.	TK 5585	TK.35.02.11.2011-08.2011.001	111°27'7.602"E	7° 57'13.197"S
23.	TK 5586	TK.35.02.11.2011-08.2011.002	111°27'9.151"E	7° 57'22.655"S
24.	TK 5587	TK.35.02.11.2011-08.2011.000	111°27'7.228"E	7° 57'34.323"S
25.	TK 5619	TK.35.02.11.2011-11.2013.010	111°26'20.568"E	7° 57'27.211"S
26.	TK 5620	TK.35.02.11.2011-11.2013.011	111°26'17.320"E	7° 57'27.912"S
27.	TK 5621	TK.35.02.11.2011-11.2013.012	111°26'13.992"E	7° 57'27.476"S
28.	TK 5622	TK.35.02.11.2011-11.2013.013	111°26'12.234"E	7° 57'31.472"S
L. DESA BALONG				
1.	TK 0064	TK.35.02.09.2012-11.2013- 11.2020.000	111°27'4.194"E	7°56'23.788"S
2.	TK 0065	TK.35.02.09.2012-11.2013.001	111°27'6.591"E	7°56'31.019"S
3.	TK 0066	TK.35.02.09.2012-11.2013.002	111°27'3.869"E	7°56'38.638"S
4.	TK 0067	TK.35.02.09.2012-11.2013.003	111°27'2.131"E	7°56'46.497"S
5.	TK 0068	TK.35.02.09.2012-08.2011- 11.2013.000	111°27'4.915"E	7°56'46.994"S
6.	TK 5445	TK.35.02.11.2013-11.2014- 11.2015.000	111°26'2.793"E	7°56'46.943"S

1	2	3	4	5
7.	TK 5446	TK.35.02.11.2013-11.2014.001	111°26'2.356"E	7°56'49.399"S
8.	TK 5447	TK.35.02.11.2013-11.2014.002	111°25'58.878"E	7°56'54.460"S
9.	TK 5448	TK.35.02.11.2013-11.2014.003	111°25'57.905"E	7°57'0.269"S
10	TK 5449	TK.35.02.11.2013-11.2014.004	111°25'59.255"E	7°57'0.311"S
11.	TK 5450	TK.35.02.11.2013-11.2014.005	111°25'57.992"E	7°57'8.650"S
12.	TK 5451	TK.35.02.11.2013-11.2014.006	111°25'59.405"E	7°57'8.636"S
13.	TK 5452	TK.35.02.11.2013-11.2014.007	111°25'59.133"E	7°57'15.227"S
14.	TK 5453	TK.35.02.11.2013-11.2014.008	111°25'47.214"E	7°57'14.067"S
15.	TK 5454	TK.35.02.11.2013-11.2014.010	111°25'45.723"E	7°57'24.494"S
16.	TK 5455	TK.35.02.11.2013-11.2014.009	111°25'46.971"E	7°57'17.083"S
17.	TK 5456	TK.35.02.11.2010-11.2013- 11.2014.000	111°25'44.167"E	7°57'36.407"S
18.	TK 5473	TK.35.02.11.2013-11.2014- 11.2015.000A	111°26'47.214"E	7°56'17.688"S
19.	TK 5474	TK.35.02.11.2013-11.2015.001	111°26'42.779"E	7°56'26.770"S
20.	TK 5475	TK.35.02.11.2013-11.2015.002	111°26'36.918"E	7°56'25.923"S
21.	TK 5476	TK.35.02.11.2013-11.2015.003	111°26'29.373"E	7°56'41.431"S
22.	TK 5477	TK.35.02.11.2013-11.2015.004	111°26'27.759"E	7°56'49.304"S
23.	TK 5478	TK.35.02.11.2013-11.2015.006	111°26'21.891"E	7°56'50.841"S
24.	TK 5479	TK.35.02.11.2013-11.2015.007	111°26'20.230"E	7°56'55.103"S
25.	TK 5480	TK.35.02.11.2013-11.2015.008	111°26'19.598"E	7°56'58.210"S
26.	TK 5481	TK.35.02.11.2013-11.2015.009	111°26'14.206"E	7°56'57.311"S
27.	TK 5482	TK.35.02.11.2013-11.2015.010	111°26'12.072"E	7°56'55.803"S
28.	TK 5483	TK.35.02.11.2013-11.2015.011	111°26'10.976"E	7°56'56.933"S
29.	TK 5484	TK.35.02.11.2013-11.2015.012	111°26'10.081"E	7°57'0.983"S

1	2	3	4	5
30.	TK 5485	TK.35.02.11.2013-11.2015.013	111°26'5.976"E	7°57'0.703"S
31.	TK 5486	TK.35.02.11.2013-11.2015.014	111°26'6.775"E	7° 56'56.085"S
32.	TK 5487	TK.35.02.11.2013-11.2015.015	111°26'9.848"E	7° 56'53.393"S
33.	TK 5488	TK.35.02.11.2013-11.2015.016	111°26'4.856"E	7° 56'52.730"S
34.	TK 5489	TK.35.02.11.2013-11.2015.017	111°26'5.468"E	7° 56'48.523"S
35.	TK 5490	TK.35.02.11.2013-11.2015.005	111°26'26.969"E	7° 56'51.557"S
36.	TK 5491	TK.35.02.11.2013-11.2014.011	111°26'47.495"E	7° 56'17.059"S
37.	TK 5492	TK.35.02.11.2013-11.2014- 11.2020.000	111°26'47.709"E	7° 56'16.576"S
38.	TK 5493	TK.35.02.11.2013-11.2020.001	111°26'50.689"E	7° 56'17.023"S
39.	TK 5494	TK.35.02.11.2013-11.2020.002	111°26'56.107"E	7° 56'17.816"S
40.	TK 5495	TK.35.02.08.2011-11.2013.001	111°27'4.280"E	7° 56'51.096"S
41.	TK 5496	TK.35.02.08.2011-11.2013.002	111°27'3.059"E	7° 56'57.404"S
42.	TK 5497	TK.35.02.08.2011-11.2013.003	111°27'2.605"E	7° 57'8.966"S
43.	TK 5498	TK.35.02.08.2011-11.2013.004	111°27'0.133"E	7° 57'8.710"S
44.	TK 5499	TK.35.02.11.2011-08.2011- 11.2013.000	111°26'59.272"E	7° 57'12.048"S
45.	TK 5500	TK.35.02.11.2011-11.2013.002	111°26'41.251"E	7° 57'8.936"S
46.	TK 5501	TK.35.02.11.2011-11.2013.003	111°26'22.781"E	7° 57'6.728"S
47.	TK 5502	TK.35.02.11.2011-11.2013.001	111°26'51.107"E	7° 57'10.638"S
48.	TK 5503	TK.35.02.11.2011-11.2013.004	111°26'18.143"E	7° 57'17.606"S
49.	TK 5504	TK.35.02.11.2011-11.2013.005	111°26'19.803"E	7° 57'18.242"S
50.	TK 5505	TK.35.02.11.2011-11.2013.006	111°26'19.770"E	7° 57'19.250"S
51.	TK 5506	TK.35.02.11.2011-11.2013.007	111°26'19.442"E	7° 57'20.298"S
52.	TK 5507	TK.35.02.11.2011-11.2013.008	111°26'18.611"E	7° 57'23.198"S

1	2	3	4	5
53.	TK 5508	TK.35.02.11.2011-11.2013.009	111°26'20.150"E	7° 57'23.722"S
54.	TK 5509	TK.35.02.11.2010-11.2011- 11.2013.000	111°26'10.210"E	7° 57'36.341"S
55.	TK 5510	TK.35.02.11.2010-11.2013.001	111°26'0.350"E	7° 57'34.963"S
56.	TK 5511	TK.35.02.11.2010-11.2013.003	111°25'49.720"E	7° 57'36.843"S
57.	TK 5512	TK.35.02.11.2010-11.2013.002	111°25'59.573"E	7° 57'37.307"S
58.	TK 5619	TK.35.02.11.2011-11.2013.010	111°26'20.568"E	7° 57'27.211"S
59.	TK 5620	TK.35.02.11.2011-11.2013.011	111°26'17.320"E	7° 57'27.912"S
60.	TK 5621	TK.35.02.11.2011-11.2013.012	111°26'13.992"E	7° 57'27.476"S
61.	TK 5622	TK.35.02.11.2011-11.2013.013	111°26'12.234"E	7° 57'31.472"S
62.	TK 5628	TK.35.02.11.2013-11.2020.003	111°26'56.109"E	7° 56'18.953"S
63.	TK 5629	TK.35.02.11.2013-11.2020.004	111°26'57.047"E	7° 56'19.660"S
64.	TK 5630	TK.35.02.11.2013-11.2020.005	111°26'57.089"E	7° 56'22.891"S
65.	TK 5631	TK.35.02.11.2013-11.2020.006	111°26'58.943"E	7° 56'23.135"S
66.	TK 5632	TK.35.02.11.2013-11.2020.007	111°27'2.055"E	7° 56'23.519"S
M. DESA JALEN				
1.	TK 5471	TK.35.02.11.2014-11.2015- 11.2016.000A	111°26'39.700"E	7°56'6.335"S
2.	TK 5472	TK.35.02.11.2014-11.2015.002	111°26'37.436"E	7°56'15.901"S
3.	TK 5473	TK.35.02.11.2013-11.2014- 11.2015.000A	111°26'47.214"E	7°56'17.688"S
4.	TK 5491	TK.35.02.11.2013-11.2014.011	111°26'47.495"E	7°56'17.059"S
5.	TK 5492	TK.35.02.11.2013-11.2014- 11.2020.000	111°26'47.709"E	7°56'16.576"S
6.	TK 5513	TK.35.02.11.2014-11.2020.001	111°26'54.567"E	7°56'1.670"S
7.	TK 5514	TK.35.02.11.2014-11.2020.002	111°27'1.102"E	7°55'46.540"S
8.	TK 5515	TK.35.02.11.2014-11.2017- 11.2020.000	111°26'56.296"E	7°55'36.637"S

1	2	3	4	5
9.	TK 5516	TK.35.02.11.2014-11.2020.003	111°26'53.518"E	7°55'44.911"S
10	TK 5551	TK.35.02.11.2014-11.2016- 11.2017.000	111°26'44.586"E	7°55'40.730"S
11.	TK 5552	TK.35.02.11.2014-11.2017.001	111°26'48.703"E	7°55'35.302"S
12.	TK 5553	TK.35.02.11.2014-11.2016.015	111°26'42.415"E	7°55'47.127"S
13.	TK 5554	TK.35.02.11.2014-11.2016.016	111°26'40.360"E	7°55'59.844"S
N. DESA KARANGMOJO				
1.	TK 5443	TK.35.02.11.2014-11.2015- 11.2016.000	111°26'4.282"E	7°56'40.926"S
2.	TK 5444	TK.35.02.11.2014-11.2015.001	111°26'3.350"E	7°56'44.559"S
3.	TK 5445	TK.35.02.11.2013-11.2014- 11.2015.000	111°26'2.793"E	7°56'46.943"S
4.	TK 5464	TK.35.02.11.2015-11.2016.001	111°26'5.268"E	7°56'37.541"S
5.	TK 5465	TK.35.02.11.2015-11.2016.002	111°26'8.275"E	7°56'35.009"S
6.	TK 5466	TK.35.02.11.2015-11.2016.003	111°26'12.051"E	7°56'27.948"S
7.	TK 5467	TK.35.02.11.2015-11.2016.004	111°26'14.073"E	7°56'26.055"S
8.	TK 5468	TK.35.02.11.2015-11.2016.005	111°26'15.245"E	7°56'20.775"S
9.	TK 5469	TK.35.02.11.2015-11.2016.006	111°26'25.575"E	7°56'22.376"S
10	TK 5470	TK.35.02.11.2015-11.2016.007	111°26'26.863"E	7°56'15.085"S
11.	TK 5471	TK.35.02.11.2014-11.2015- 11.2016.000A	111°26'39.700"E	7°56'6.335"S
12.	TK 5472	TK.35.02.11.2014-11.2015.002	111°26'37.436"E	7°56'15.901"S
13.	TK 5473	TK.35.02.11.2013-11.2014- 11.2015.000A	111°26'47.214"E	7°56'17.688"S
14.	TK 5474	TK.35.02.11.2013-11.2015.001	111°26'42.779"E	7°56'26.770"S
15.	TK 5475	TK.35.02.11.2013-11.2015.002	111°26'36.918"E	7°56'25.923"S
16.	TK 5476	TK.35.02.11.2013-11.2015.003	111°26'29.373"E	7°56'41.431"S
17.	TK 5477	TK.35.02.11.2013-11.2015.004	111°26'27.759"E	7°56'49.304"S

1	2	3	4	5
18.	TK 5478	TK.35.02.11.2013-11.2015.006	111°26'21.891"E	7°56'50.841"S
19.	TK 5479	TK.35.02.11.2013-11.2015.007	111°26'20.230"E	7°56'55.103"S
20.	TK 5480	TK.35.02.11.2013-11.2015.008	111°26'19.598"E	7°56'58.210"S
21.	TK 5481	TK.35.02.11.2013-11.2015.009	111°26'14.206"E	7°56'57.311"S
22.	TK 5482	TK.35.02.11.2013-11.2015.010	111°26'12.072"E	7°56'55.803"S
23.	TK 5483	TK.35.02.11.2013-11.2015.011	111°26'10.976"E	7°56'56.933"S
24.	TK 5484	TK.35.02.11.2013-11.2015.012	111°26'10.081"E	7°57'0.983"S
25.	TK 5485	TK.35.02.11.2013-11.2015.013	111°26'5.976"E	7°57'0.703"S
26.	TK 5486	TK.35.02.11.2013-11.2015.014	111°26'6.775"E	7°56'56.085"S
27.	TK 5487	TK.35.02.11.2013-11.2015.015	111°26'9.848"E	7°56'53.393"S
28.	TK 5488	TK.35.02.11.2013-11.2015.016	111°26'4.856"E	7°56'52.730"S
29.	TK 5489	TK.35.02.11.2013-11.2015.017	111°26'5.468"E	7°56'48.523"S
30.	TK 5490	TK.35.02.11.2013-11.2015.005	111°26'26.969"E	7°56'51.557"S
31.	TK 5598	TK.35.02.11.2016-11.2017.026	111°26'9.947"E	7°56'31.693"S
O. DESA SEDARAT				
1.	TK 2165	TK.35.02.11.2007-11.2016- 20.2004.000	111°25'18.079"E	7°56'48.842"S
2.	TK 2166	TK.35.02.11.2016-20.2003.001	111°25'20.408"E	7°56'29.612"S
3.	TK 2167	TK.35.02.11.2016-20.2003.002	111°25'19.966"E	7°56'25.456"S
4.	TK 2168	TK.35.02.11.2016-20.2003.003	111°25'17.568"E	7°56'19.371"S
5.	TK 2169	TK.35.02.11.2016-20.2003.005	111°25'18.995"E	7°56'12.056"S
6.	TK 2170	TK.35.02.11.2016-20.2003.006	111°25'13.918"E	7°56'11.829"S
7.	TK 2171	TK.35.02.11.2016-20.2003.007	111°25'6.376" E	7°56'10.006"S
8.	TK 2172	TK.35.02.11.2016-20.2003.008	111°25'1.536" E	7°56'9.085" S

1	2	3	4	5
9.	TK 2173	TK.35.02.11.2016-20.2003.009	111°25'2.845" E	7°56'0.037" S
10	TK 2174	TK.35.02.11.2016-20.2003.010	111°24'55.608"E	7°55'52.871"S
11.	TK 2175	TK.35.02.11.2016-20.2003.011	111°24'56.830"E	7°55'46.891"S
12.	TK 2176	TK.35.02.11.2016-20.2003.014	111°25'4.903" E	7°55'31.443"S
13.	TK 2177	TK.35.02.11.2016-20.2003.015	111°25'5.868" E	7°55'28.823"S
14.	TK 2316	TK.35.02.11.2016-20.2004.002	111°25'18.576"E	7°56'45.614"S
15.	TK 2317	TK.35.02.11.2016-20.2004.001	111°25'19.908"E	7°56'33.897"S
16.	TK 2385	TK.35.02.11.2016-20.2003- 20.2004.000	111°25'20.213"E	7°56'31.283"S
17.	TK 2418	TK.35.02.11.2016-11.2018- 12.2003-20.2003-20.2005.000	111°25'7.355" E	7°55'15.202"S
18.	TK 2967	TK.35.02.11.2016-20.2003.004	111°25'17.761"E	7°56'17.620"S
19.	TK 2968	TK.35.02.11.2016-20.2003.012	111°25'0.633" E	7°55'47.439"S
20.	TK 2969	TK.35.02.11.2016-20.2003.013	111°25'3.147" E	7°55'38.303"S
21.	TK 5417	TK.35.02.11.2007-11.2009- 11.2016.000	111°25'21.980"E	7°57'11.789"S
22.	TK 5424	TK.35.02.11.2009-11.2014- 11.2016.000	111°25'29.162"E	7°57'18.225"S
23.	TK 5425	TK.35.02.11.2009-11.2016.002	111°25'27.862"E	7°57'13.264"S
24.	TK 5426	TK.35.02.11.2009-11.2016.001	111°25'26.240"E	7°57'11.237"S
25.	TK 5432	TK.35.02.11.2014-11.2016.001	111°25'29.740"E	7°57'11.929"S
26.	TK 5433	TK.35.02.11.2014-11.2016.002	111°25'31.330"E	7°57'4.710" S
27.	TK 5434	TK.35.02.11.2014-11.2016.003	111°25'34.386"E	7°57'1.916" S
28.	TK 5435	TK.35.02.11.2014-11.2016.004	111°25'36.927"E	7°57'2.146" S
29.	TK 5436	TK.35.02.11.2014-11.2016.005	111°25'37.497"E	7°56'58.112"S
30.	TK 5437	TK.35.02.11.2014-11.2016.006	111°25'38.112"E	7°56'54.700"S
31.	TK 5438	TK.35.02.11.2014-11.2016.007	111°25'41.342"E	7°56'54.931"S

1	2	3	4	5
32.	TK 5439	TK.35.02.11.2014-11.2016.008	111°25'42.098"E	7°56'48.467"S
33.	TK 5440	TK.35.02.11.2014-11.2016.009	111°25'48.527"E	7°56'48.698"S
34.	TK 5441	TK.35.02.11.2014-11.2016.010	111°25'48.671"E	7°56'45.652"S
35.	TK 5442	TK.35.02.11.2014-11.2016.011	111°25'52.102"E	7°56'45.882"S
36.	TK 5443	TK.35.02.11.2014-11.2015- 11.2016.000	111°26'4.282" E	7°56'40.926"S
37.	TK 5464	TK.35.02.11.2015-11.2016.001	111°26'5.268" E	7°56'37.541"S
38.	TK 5465	TK.35.02.11.2015-11.2016.002	111°26'8.275" E	7°56'35.009"S
39.	TK 5519	TK.35.02.11.2007-11.2016.001	111°25'21.804"E	7°57'5.019" S
40.	TK 5520	TK.35.02.11.2007-11.2016.002	111°25'22.282"E	7°56'51.485"S
41.	TK 5521	TK.35.02.11.2007-11.2016.003	111°25'17.876"E	7°56'52.385"S
42.	TK 5522	TK.35.02.11.2016-11.2018.003	111°25'10.120"E	7°55'29.543"S
43.	TK 5523	TK.35.02.11.2016-11.2018.004	111°25'9.159"E	7°55'36.057"S
44.	TK 5524	TK.35.02.11.2016-11.2018.007	111°25'23.578"E	7°55'40.592"S
45.	TK 5525	TK.35.02.11.2016-11.2018.009	111°25'29.465"E	7°55'47.404"S
46.	TK 5526	TK.35.02.11.2016-11.2018.010	111°25'35.139"E	7°55'48.144"S
47.	TK 5527	TK.35.02.11.2016-11.2017- 11.2018.000	111°25'37.722"E	7°55'53.855"S
48.	TK 5528	TK.35.02.11.2016-11.2017.001	111°25'36.842"E	7°56'0.276"S
49.	TK 5529	TK.35.02.11.2016-11.2017.002	111°25'22.756"E	7°55'56.941"S
50.	TK 5530	TK.35.02.11.2016-11.2017.003	111°25'14.632"E	7°55'55.115"S
51.	TK 5531	TK.35.02.11.2016-11.2017.004	111°25'14.245"E	7°55'57.011"S
52.	TK 5532	TK.35.02.11.2016-11.2017.005	111°25'11.069"E	7°55'56.368"S
53.	TK 5533	TK.35.02.11.2016-11.2017.006	111°25'10.901"E	7°56'1.473"S
54.	TK 5534	TK.35.02.11.2016-11.2017.007	111°25'13.912"E	7°56'3.356"S



1	2	3	4	5
55.	TK 5535	TK.35.02.11.2016-11.2017.008	111°25'22.096"E	7°56'5.102"S
56.	TK 5536	TK.35.02.11.2016-11.2017.009	111°25'21.477"E	7°56'8.272"S
57.	TK 5537	TK.35.02.11.2016-11.2017.010	111°25'22.536"E	7°56'12.575"S
58.	TK 5538	TK.35.02.11.2016-11.2017.011	111°25'25.245"E	7°56'12.551"S
59.	TK 5539	TK.35.02.11.2016-11.2017.012	111°25'24.501"E	7°56'21.432"S
60.	TK 5540	TK.35.02.11.2016-11.2017.013	111°25'26.888"E	7°56'22.216"S
61.	TK 5541	TK.35.02.11.2016-11.2017.014	111°25'31.012"E	7°56'25.086"S
62.	TK 5542	TK.35.02.11.2016-11.2017.015	111°25'36.303"E	7°56'25.722"S
63.	TK 5543	TK.35.02.11.2016-11.2017.016	111°25'38.612"E	7°56'28.217"S
64.	TK 5579	TK.35.02.11.2016-11.2018.002	111°25'9.826"E	7°55'23.198"S
65.	TK 5580	TK.35.02.11.2016-11.2018.001	111°25'8.733"E	7°55'18.831"S
66.	TK 5588	TK.35.02.11.2016-11.2018.005	111°25'12.311"E	7°55'36.635"S
67.	TK 5589	TK.35.02.11.2016-11.2018.006	111°25'12.053"E	7°55'38.284"S
68.	TK 5590	TK.35.02.11.2016-11.2018.008	111°25'23.458"E	7°55'46.797"S
69.	TK 5591	TK.35.02.11.2016-11.2017.017	111°25'38.772"E	7°56'26.989"S
70.	TK 5592	TK.35.02.11.2016-11.2017.018	111°25'43.181"E	7°56'27.738"S
71.	TK 5593	TK.35.02.11.2016-11.2017.019	111°25'42.977"E	7°56'28.966"S
72.	TK 5594	TK.35.02.11.2016-11.2017.020	111°25'45.505"E	7°56'29.373"S
73.	TK 5595	TK.35.02.11.2016-11.2017.021	111°25'47.198"E	7°56'26.291"S
74.	TK 5596	TK.35.02.11.2016-11.2017.022	111°25'50.203"E	7°56'28.248"S
75.	TK 5597	TK.35.02.11.2016-11.2017.023	111°25'49.966"E	7°56'29.077"S
76.	TK 5598	TK.35.02.11.2016-11.2017.026	111°26'9.947"E	7°56'31.693"S
77.	TK 5604	TK.35.02.11.2016-11.2017.024	111°25'55.697"E	7°56'29.204"S

1	2	3	4	5
78.	TK 5605	TK.35.02.11.2016-11.2017.025	111°26'3.146"E	7°56'30.464"S
79.	TK 5615	TK.35.02.11.2014-11.2016.012	111°25'52.419"E	7°56'43.297"S
80.	TK 5616	TK.35.02.11.2014-11.2016.013	111°25'59.826"E	7°56'44.218"S
81.	TK 5617	TK.35.02.11.2014-11.2016.014	111°26'0.522"E	7°56'40.353"S
82.	TK 5623	TK.35.02.11.2016-11.2018.011	111°25'38.378"E	7°55'50.848"S
P. DESA PURWOREJO				
1.	TK 5515	TK.35.02.11.2014-11.2017- 11.2020.000	111°26'56.296"E	7°55'36.637"S
2.	TK 5517	TK.35.02.11.2017-11.2020.001	111°26'59.454"E	7°55'24.716"S
3.	TK 5518	TK.35.02.11.2017-11.2020.002	111°26'50.508"E	7°55'23.317"S
4.	TK 5550	TK.35.02.11.2016-11.2017- 11.2019.000	111°26'39.598"E	7°55'35.365"S
5.	TK 5551	TK.35.02.11.2014-11.2016- 11.2017.000	111°26'44.586"E	7°55'40.730"S
6.	TK 5552	TK.35.02.11.2014-11.2017.001	111°26'48.703"E	7°55'35.302"S
7.	TK 5624	TK.35.02.11.2017-11.2016.001	111°26'43.617"E	7°55'36.317"S
8.	TK 5625	TK.35.02.11.2017-11.2016.002	111°26'42.999"E	7°55'40.531"S
9.	TK 5639	TK.35.02.11.2017-11.2019- 11.2020.000	111°26'51.485"E	7°55'19.472"S
10	TK 5640	TK.35.02.11.2017-11.2018.001	111°26'41.063"E	7°55'27.426"S
11.	TK 5641	TK.35.02.11.2017-11.2018.002	111°26'41.725"E	7°55'27.578"S
12.	TK 5642	TK.35.02.11.2017-11.2018.003	111°26'43.968"E	7°55'17.975"S
Q. DESA TATUNG				
1.	TK 1159	TK.35.02.11.2018-11.2019- 12.2003.000	111°25'21.716"E	7°55'12.129"S
2.	TK 2418	TK.35.02.11.2016-11.2018- 12.2003-20.2003-20.2005.000	111° 25' 7.355" E	7° 55' 15.202" S
3.	TK 5522	TK.35.02.11.2016-11.2018.003	111°25'10.120"E	7°55'29.543"S
4.	TK 5523	TK.35.02.11.2016-11.2018.004	111°25'9.159"E	7°55'36.057"S
5.	TK 5524	TK.35.02.11.2016-11.2018.007	111°25'23.578"E	7°55'40.592"S

1	2	3	4	5
6.	TK 5525	TK.35.02.11.2016-11.2018.009	111°25'29.465"E	7°55'47.404"S
7.	TK 5526	TK.35.02.11.2016-11.2018.010	111°25'35.139"E	7°55'48.144"S
8.	TK 5527	TK.35.02.11.2016-11.2017- 11.2018.000	111°25'37.722"E	7°55'53.855"S
9.	TK 5545	TK.35.02.11.2016-11.2017- 11.2018.000A	111°26'26.748"E	7°55'52.269"S
10	TK 5546	TK.35.02.11.2016-11.2018.012	111°26'30.671"E	7°55'51.761"S
11.	TK 5547	TK.35.02.11.2016-11.2018.013	111°26'32.531"E	7°55'45.634"S
12.	TK 5548	TK.35.02.11.2016-11.2018- 11.2019.000	111°26'33.539"E	7°55'42.789"S
13.	TK 5555	TK.35.02.11.2017-11.2018.001	111°25'41.809"E	7°55'54.553"S
14.	TK 5556	TK.35.02.11.2017-11.2018.003	111°25'42.533"E	7°55'59.633"S
15.	TK 5557	TK.35.02.11.2017-11.2018.006	111°26'3.654"E	7°56'2.540"S
16.	TK 5558	TK.35.02.11.2017-11.2018.008	111°26'8.175"E	7°55'57.571"S
17.	TK 5559	TK.35.02.11.2017-11.2018.011	111°26'12.897"E	7°55'48.282"S
18.	TK 5560	TK.35.02.11.2017-11.2018.012	111°26'13.576"E	7°55'47.431"S
19.	TK 5561	TK.35.02.11.2017-11.2018.013	111°26'15.867"E	7°55'47.730"S
20.	TK 5562	TK.35.02.11.2017-11.2018.014	111°26'18.845"E	7°55'48.108"S
21.	TK 5563	TK.35.02.11.2017-11.2018.016	111°26'27.342"E	7°55'47.286"S
22.	TK 5564	TK.35.02.11.2018-11.2019.001	111°25'31.165"E	7°55'13.073"S
23.	TK 5565	TK.35.02.11.2018-11.2019.002	111°25'47.693"E	7°55'9.506"S
24.	TK 5566	TK.35.02.11.2018-11.2019.003	111°25'53.097"E	7°55'4.004"S
25.	TK 5567	TK.35.02.11.2018-11.2019.004	111°25'57.828"E	7°54'59.674"S
26.	TK 5568	TK.35.02.11.2018-11.2019.005	111°26'1.691"E	7°54'54.542"S
27.	TK 5569	TK.35.02.11.2018-11.2019.006	111°26'4.285"E	7°54'49.260"S
28.	TK 5570	TK.35.02.11.2018-11.2019.007	111°26'13.371"E	7°54'51.158"S

1	2	3	4	5
29.	TK 5571	TK.35.02.11.2018-11.2019.008	111°26'10.613"E	7°55'3.039"S
30.	TK 5572	TK.35.02.11.2018-11.2019.009	111°26'3.358"E	7°55'4.670"S
31.	TK 5573	TK.35.02.11.2018-11.2019.010	111°26'8.389"E	7°55'5.768"S
32.	TK 5574	TK.35.02.11.2018-11.2019.011	111°26'4.969"E	7°55'23.968"S
33.	TK 5575	TK.35.02.11.2018-11.2019.012	111°26'12.281"E	7°55'25.287"S
34.	TK 5576	TK.35.02.11.2018-11.2019.013	111°26'16.913"E	7°55'25.541"S
35.	TK 5577	TK.35.02.11.2018-11.2019.014	111°26'16.069"E	7°55'28.195"S
36.	TK 5578	TK.35.02.11.2018-11.2019.016	111°26'22.278"E	7°55'31.911"S
37.	TK 5579	TK.35.02.11.2016-11.2018.002	111°25'9.826"E	7°55'23.198"S
38.	TK 5580	TK.35.02.11.2016-11.2018.001	111°25'8.733"E	7°55'18.831"S
39.	TK 5588	TK.35.02.11.2016-11.2018.005	111°25'12.311"E	7°55'36.635"S
40.	TK 5589	TK.35.02.11.2016-11.2018.006	111°25'12.053"E	7°55'38.284"S
41.	TK 5590	TK.35.02.11.2016-11.2018.008	111°25'23.458"E	7°55'46.797"S
42.	TK 5606	TK.35.02.11.2017-11.2018.002	111°25'42.956"E	7°55'56.318"S
43.	TK 5607	TK.35.02.11.2017-11.2018.004	111°25'49.339"E	7°56'0.347"S
44.	TK 5608	TK.35.02.11.2017-11.2018.005	111°25'59.192"E	7°56'1.662"S
45.	TK 5609	TK.35.02.11.2017-11.2018.007	111°26'5.044"E	7°55'59.512"S
46.	TK 5610	TK.35.02.11.2017-11.2018.009	111°26'8.561"E	7°55'55.265"S
47.	TK 5611	TK.35.02.11.2017-11.2018.010	111°26'10.890"E	7°55'51.041"S
48.	TK 5612	TK.35.02.11.2017-11.2018.015	111°26'23.024"E	7°55'46.509"S
49.	TK 5613	TK.35.02.11.2018-11.2019.015	111°26'22.725"E	7°55'30.170"S
50.	TK 5614	TK.35.02.11.2018-11.2019.017	111°26'23.368"E	7°55'33.650"S
51.	TK 5623	TK.35.02.11.2016-11.2018.011	111°25'38.378"E	7°55'50.848"S

1	2	3	4	5
52.	TK 5626	TK.35.02.11.2018-11.2019.018	111°26'28.831"E	7°55'34.626"S
53.	TK 5627	TK.35.02.11.2018-11.2019.019	111°26'28.095"E	7°55'41.881"S
R. DESA MUNENG				
1.	TK 3021	TK.35.02.11.2019-11.2020.002	111°26'43.539"E	7°55'4.154"S
2.	TK 3022	TK.35.02.11.2019-11.2020- 12.2006.000	111°26'43.599"E	7°55'3.744"S
3.	TK 5257	TK.35.02.11.2019-11.2020.001	111°26'53.686"E	7°55'6.418"S
4.	TK 5548	TK.35.02.11.2016-11.2018- 11.2019.000	111°26'33.539"E	7°55'42.789"S
5.	TK 5549	TK.35.02.11.2016-11.2019.001	111°26'38.335"E	7°55'42.707"S
6.	TK 5550	TK.35.02.11.2016-11.2017- 11.2019.000	111°26'39.598"E	7°55'35.365"S
7.	TK 5564	TK.35.02.11.2018-11.2019.001	111°25'31.165"E	7°55'13.073"S
8.	TK 5565	TK.35.02.11.2018-11.2019.002	111°25'47.693"E	7°55'9.506"S
9.	TK 5566	TK.35.02.11.2018-11.2019.003	111°25'53.097"E	7°55'4.004"S
10	TK 5567	TK.35.02.11.2018-11.2019.004	111°25'57.828"E	7°54'59.674"S
11.	TK 5568	TK.35.02.11.2018-11.2019.005	111°26'1.691"E	7°54'54.542"S
12.	TK 5569	TK.35.02.11.2018-11.2019.006	111°26'4.285"E	7°54'49.260"S
13.	TK 5570	TK.35.02.11.2018-11.2019.007	111°26'13.371"E	7°54'51.158"S
14.	TK 5571	TK.35.02.11.2018-11.2019.008	111°26'10.613"E	7°55'3.039"S
15.	TK 5572	TK.35.02.11.2018-11.2019.009	111°26'3.358"E	7°55'4.670"S
16.	TK 5573	TK.35.02.11.2018-11.2019.010	111°26'8.389"E	7°55'5.768"S
17.	TK 5574	TK.35.02.11.2018-11.2019.011	111°26'4.969"E	7°55'23.968"S
18.	TK 5575	TK.35.02.11.2018-11.2019.012	111°26'12.281"E	7°55'25.287"S
19.	TK 5576	TK.35.02.11.2018-11.2019.013	111°26'16.913"E	7°55'25.541"S
20.	TK 5577	TK.35.02.11.2018-11.2019.014	111°26'16.069"E	7°55'28.195"S

1	2	3	4	5
21.	TK 5578	TK.35.02.11.2018-11.2019.016	111°26'22.278"E	7°55'31.911"S
22.	TK 5613	TK.35.02.11.2018-11.2019.015	111°26'22.725"E	7°55'30.170"S
23.	TK 5614	TK.35.02.11.2018-11.2019.017	111°26'23.368"E	7°55'33.650"S
24.	TK 5626	TK.35.02.11.2018-11.2019.018	111°26'28.831"E	7°55'34.626"S
25.	TK 5627	TK.35.02.11.2018-11.2019.019	111°26'28.095"E	7°55'41.881"S
26.	TK 5639	TK.35.02.11.2017-11.2019- 11.2020.000	111°26'51.485"E	7°55'19.472"S
27.	TK 5640	TK.35.02.11.2017-11.2018.001	111°26'41.063"E	7°55'27.426"S
28.	TK 5641	TK.35.02.11.2017-11.2018.002	111°26'41.725"E	7°55'27.578"S
29.	TK 5642	TK.35.02.11.2017-11.2018.003	111°26'43.968"E	7°55'17.975"S
30.	TK 1030	TK.35.02.11.2019-12.2005- 12.2006.000	111°26'11.508"E	7°54'27.663"S
31.	TK 1039	TK.35.02.11.2019-12.2006.001	111°26'22.258"E	7°54'59.200"S
32.	TK 1040	TK.35.02.11.2019-12.2006.002	111°26'19.367"E	7°54'58.494"S
33.	TK 1041	TK.35.02.11.2019-12.2006.003	111°26'25.836"E	7°54'34.158"S
34.	TK 1042	TK.35.02.11.2019-12.2006.004	111°26'24.263"E	7°54'33.832"S
35.	TK 1043	TK.35.02.11.2019-12.2006.005	111°26'24.745"E	7°54'31.919"S
36.	TK 1044	TK.35.02.11.2019-12.2006.006	111°26'22.619"E	7°54'31.146"S
37.	TK 1045	TK.35.02.11.2019-12.2006.007	111°26'22.877"E	7°54'30.094"S
38.	TK 1057	TK.35.02.11.2019-12.2003- 12.2005.000	111°25'51.901"E	7°54'41.472"S
39.	TK 1058	TK.35.02.11.2019-12.2005.001	111°26'10.964"E	7°54'30.036"S
40.	TK 1059	TK.35.02.11.2019-12.2005.002	111°26'8.715"E	7°54'29.507"S
41.	TK 1060	TK.35.02.11.2019-12.2005.003	111°26'8.102"E	7°54'32.286"S
42.	TK 1061	TK.35.02.11.2019-12.2005.004	111°26'7.400"E	7°54'32.114"S
43.	TK 1062	TK.35.02.11.2019-12.2005.005	111°26'5.559"E	7°54'30.747"S

1	2	3	4	5
44.	TK 1063	TK.35.02.11.2019-12.2005.006	111°26'1.322"E	7°54'35.241"S
45.	TK 1159	TK.35.02.11.2018-11.2019- 12.2003.000	111°25'21.716"E	7°55'12.129"S
46.	TK 1162	TK.35.02.11.2019-12.2003.001	111°25'39.240"E	7°54'42.955"S
S. DESA NGAMPEL				
1.	TK 0064	TK.35.02.09.2012-11.2013- 11.2020.000	111° 27' 4.194" E	7° 56' 23.788" S
2.	TK 0186	TK.35.02.09.2011-09.2013- 11.2020.000	111° 27' 8.342" E	7° 55' 50.295" S
3.	TK 0187	TK.35.02.09.2013-11.2020.001	111° 27' 14.382" E	7° 55' 42.155" S
4.	TK 0188	TK.35.02.09.2013-11.2020.002	111° 27' 36.302" E	7° 55' 49.634" S
5.	TK 0189	TK.35.02.09.2013-11.2020.003	111° 27' 38.616" E	7° 55' 43.678" S
6.	TK 0190	TK.35.02.09.2013-11.2020.004	111° 27' 40.729" E	7° 55' 43.985" S
7.	TK 0191	TK.35.02.09.2013-11.2020.005	111° 27' 41.025" E	7° 55' 42.357" S
8.	TK 0192	TK.35.02.09.2013-11.2020.006	111° 27' 35.920" E	7° 55' 41.027" S
9.	TK 0205	TK.35.02.09.2011-09.2012- 11.2020.000	111° 27' 3.446" E	7° 55' 57.915" S
10	TK 0239	TK.35.02.09.2014-10.2003- 11.2020.000	111° 27' 17.013" E	7° 54' 41.415" S
11.	TK 0536	TK.35.02.09.2013-09.2014- 11.2020.000	111° 27' 35.588" E	7° 55' 34.399" S
12.	TK 0541	TK.35.02.09.2014-11.2020.001	111° 27' 35.907" E	7° 55' 32.965" S
13.	TK 0542	TK.35.02.09.2014-11.2020.002	111° 27' 35.363" E	7° 55' 32.875" S
14.	TK 0543	TK.35.02.09.2014-11.2020.003	111° 27' 33.662" E	7° 55' 25.286" S
15.	TK 0544	TK.35.02.09.2014-11.2020.004	111° 27' 30.082" E	7° 55' 24.813" S
16.	TK 0545	TK.35.02.09.2014-11.2020.005	111° 27' 29.773" E	7° 55' 27.183" S
17.	TK 0546	TK.35.02.09.2014-11.2020.006	111° 27' 27.940" E	7° 55' 25.936" S
18.	TK 0547	TK.35.02.09.2014-11.2020.007	111° 27' 22.564" E	7° 55' 25.683" S
19.	TK 0548	TK.35.02.09.2014-11.2020.008	111° 27' 22.435" E	7° 55' 26.248" S

1	2	3	4	5
20.	TK 0549	TK.35.02.09.2014-11.2020.009	111° 27' 16.489" E	7° 55' 25.461" S
21.	TK 0550	TK.35.02.09.2014-10.2002- 11.2020.000	111° 27' 16.632" E	7° 55' 18.293" S
22.	TK 0561	TK.35.02.09.2014-10.2002- 11.2020.000 A	111° 27' 21.807" E	7° 55' 0.333" S
23.	TK 1003	TK.35.02.11.2020-12.2006- 12.2007.000	111° 26' 52.107" E	7° 54' 25.387" S
24.	TK 1004	TK.35.02.11.2020-12.2007.001	111° 26' 53.168" E	7° 54' 23.766" S
25.	TK 1005	TK.35.02.11.2020-12.2007.002	111° 26' 56.060" E	7° 54' 23.148" S
26.	TK 1006	TK.35.02.11.2020-12.2007.003	111° 26' 56.211" E	7° 54' 21.448" S
27.	TK 1007	TK.35.02.11.2020-12.2007.004	111° 26' 57.293" E	7° 54' 23.135" S
28.	TK 1008	TK.35.02.11.2020-12.2007.005	111° 26' 59.573" E	7° 54' 23.139" S
29.	TK 1009	TK.35.02.11.2020-12.2007.006	111° 27' 5.293" E	7° 54' 23.445" S
30.	TK 1010	TK.35.02.11.2020-12.2007.007	111° 27' 5.331" E	7° 54' 22.971" S
31.	TK 1011	TK.35.02.11.2020-12.2007.008	111° 27' 5.811" E	7° 54' 22.617" S
32.	TK 1031	TK.35.02.11.2020-12.2006.007	111° 26' 46.322" E	7° 54' 40.086" S
33.	TK 1032	TK.35.02.11.2020-12.2006.001	111° 26' 51.899" E	7° 54' 26.603" S
34.	TK 1033	TK.35.02.11.2020-12.2006.002	111° 26' 50.458" E	7° 54' 26.287" S
35.	TK 1034	TK.35.02.11.2020-12.2006.003	111° 26' 49.297" E	7° 54' 31.380" S
36.	TK 1035	TK.35.02.11.2020-12.2006.004	111° 26' 50.193" E	7° 54' 31.483" S
37.	TK 1036	TK.35.02.11.2020-12.2006.005	111° 26' 48.028" E	7° 54' 37.247" S
38.	TK 1037	TK.35.02.11.2020-12.2006.006	111° 26' 50.975" E	7° 54' 39.900" S
39.	TK 1038	TK.35.02.11.2020-12.2006.008	111° 26' 43.604" E	7° 54' 52.527" S
40.	TK 3021	TK.35.02.11.2019-11.2020.002	111° 26' 43.539" E	7° 55' 4.154" S
41.	TK 3022	TK.35.02.11.2019-11.2020- 12.2006.000	111° 26' 43.599" E	7° 55' 3.744" S
42.	TK 3870	TK.35.02.10.2003-11.2020- 12.2007.000	111° 27' 16.360" E	7° 54' 22.901" S



1	2	3	4	5
43.	TK 3874	TK.35.02.10.2003-11.2020.001	111° 27' 19.206" E	7° 54' 38.574" S
44.	TK 3875	TK.35.02.10.2003-11.2020.002	111° 27' 21.775" E	7° 54' 35.328" S
45.	TK 3876	TK.35.02.10.2003-11.2020.004	111° 27' 19.468" E	7° 54' 33.011" S
46.	TK 3877	TK.35.02.10.2003-11.2020.005	111° 27' 21.801" E	7° 54' 28.622" S
47.	TK 3878	TK.35.02.10.2003-11.2020.007	111° 27' 22.299" E	7° 54' 23.746" S
48.	TK 3879	TK.35.02.10.2003-11.2020.003	111° 27' 19.779" E	7° 54' 33.169" S
49.	TK 3880	TK.35.02.10.2003-11.2020.006	111° 27' 21.965" E	7° 54' 28.413" S
50.	TK 5257	TK.35.02.11.2019-11.2020.001	111° 26' 53.686" E	7° 55' 6.418" S
51.	TK 5492	TK.35.02.11.2013-11.2014- 11.2020.000	111° 26' 47.709" E	7° 56' 16.576" S
52.	TK 5493	TK.35.02.11.2013-11.2020.001	111° 26' 50.689" E	7° 56' 17.023" S
53.	TK 5494	TK.35.02.11.2013-11.2020.002	111° 26' 56.107" E	7° 56' 17.816" S
54.	TK 5513	TK.35.02.11.2014-11.2020.001	111° 26' 54.567" E	7° 56' 1.670" S
55.	TK 5514	TK.35.02.11.2014-11.2020.002	111° 27' 1.102" E	7° 55' 46.540" S
56.	TK 5515	TK.35.02.11.2014-11.2017- 11.2020.000	111° 26' 56.296" E	7° 55' 36.637" S
57.	TK 5516	TK.35.02.11.2014-11.2020.003	111° 26' 53.518" E	7° 55' 44.911" S
58.	TK 5517	TK.35.02.11.2017-11.2020.001	111° 26' 59.454" E	7° 55' 24.716" S
59.	TK 5518	TK.35.02.11.2017-11.2020.002	111° 26' 50.508" E	7° 55' 23.317" S
60.	TK 5628	TK.35.02.11.2013-11.2020.003	111° 26' 56.109" E	7° 56' 18.953" S
61.	TK 5629	TK.35.02.11.2013-11.2020.004	111° 26' 57.047" E	7° 56' 19.660" S

Salinan sesuai dengan aslinya  
KEPALA BAGIAN HUKUM  
SEKRETARIAT DAERAH

  
CATUR HERTIYAWAN, S.H.  
NIP. 19640707 199303 1 008

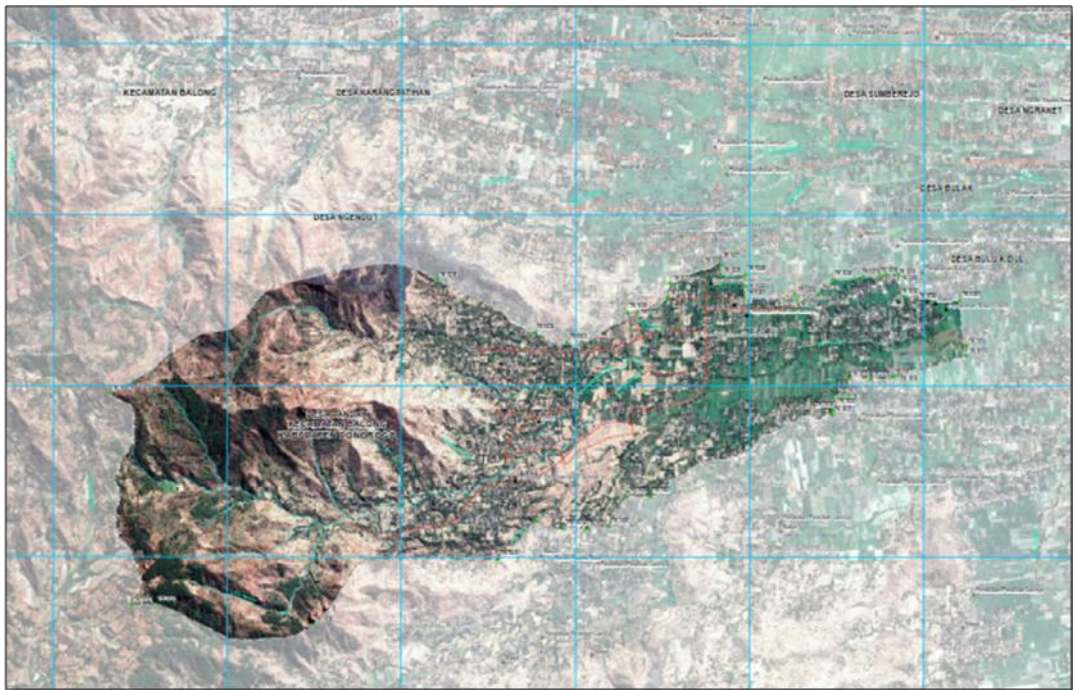
BUPATI PONOROGO,  
TTD.  
H. IPONG MUCHLISSONI

LAMPIRAN II : PERATURAN BUPATI PONOROGO  
NOMOR : 78 TAHUN 2020  
TANGGAL : 15 JUNI 2020

---

PETA DESA KECAMATAN BALONG  
KABUPATEN PONOROGO

1. DESA PANDAK.

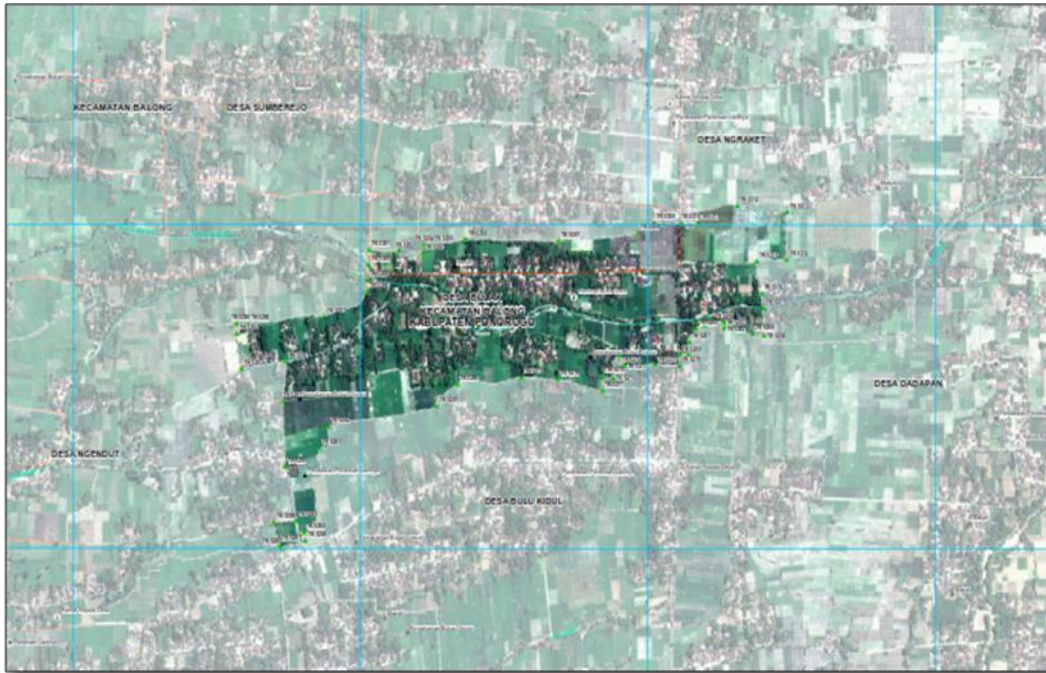


2. DESA BULUKIDUL.

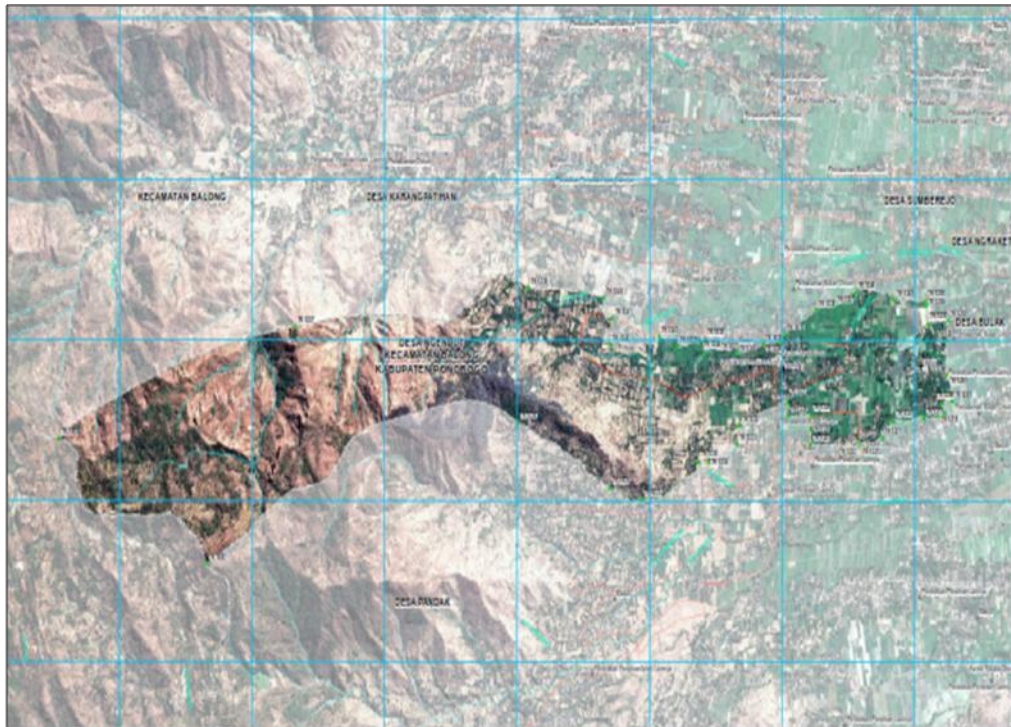




### 3. DESA BULAK.

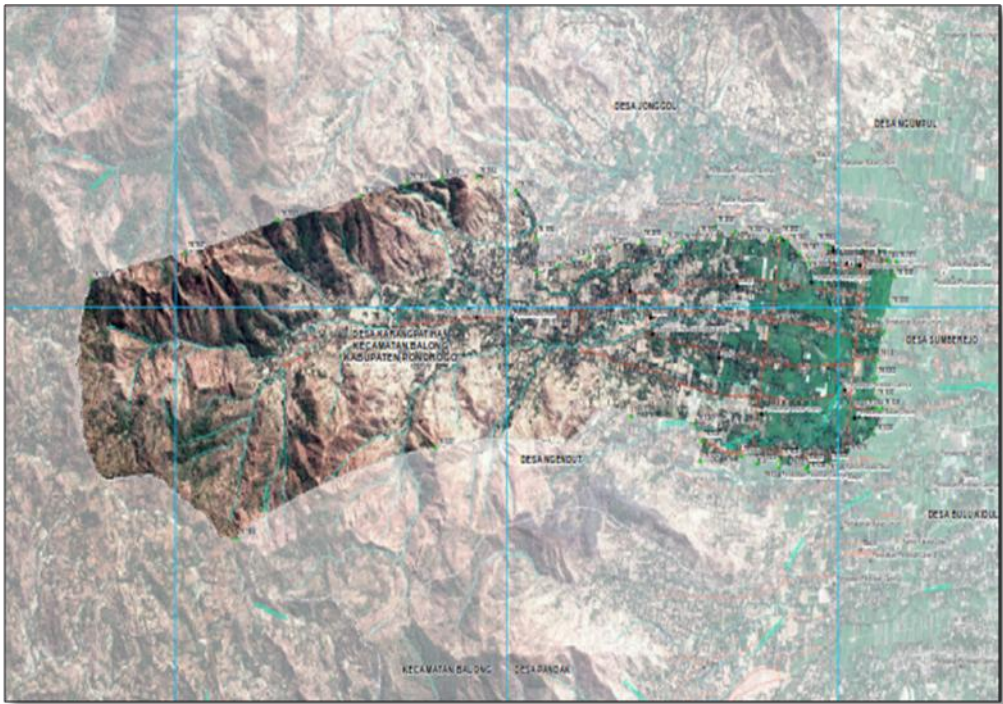


### 4. DESA NGENDUT.

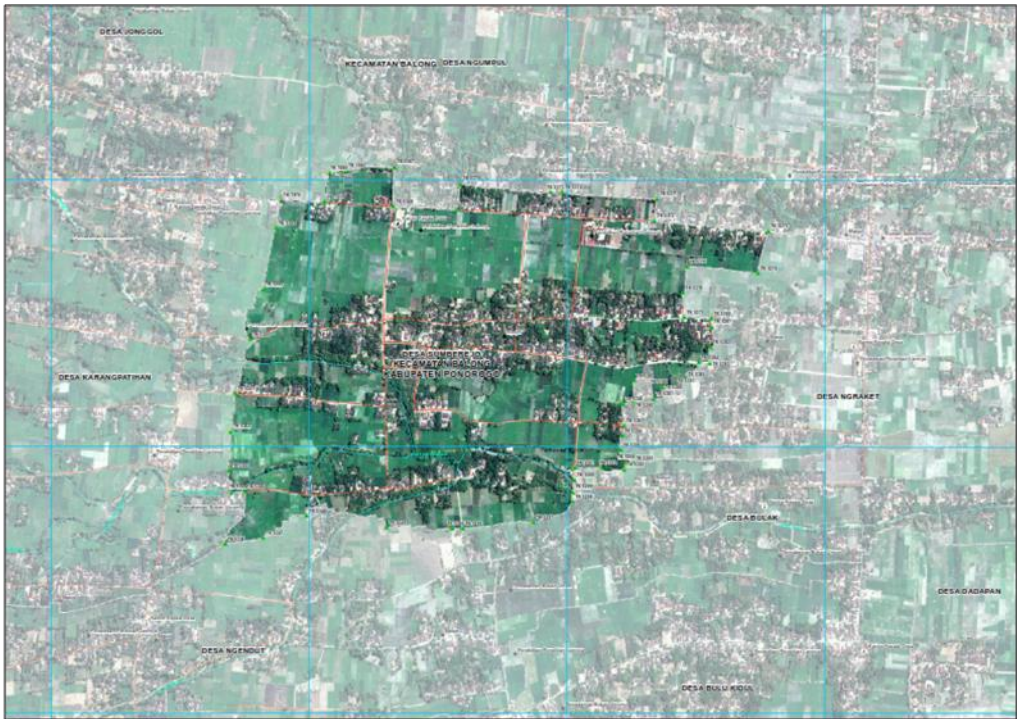




5. DESA KARANGPATIHAN.

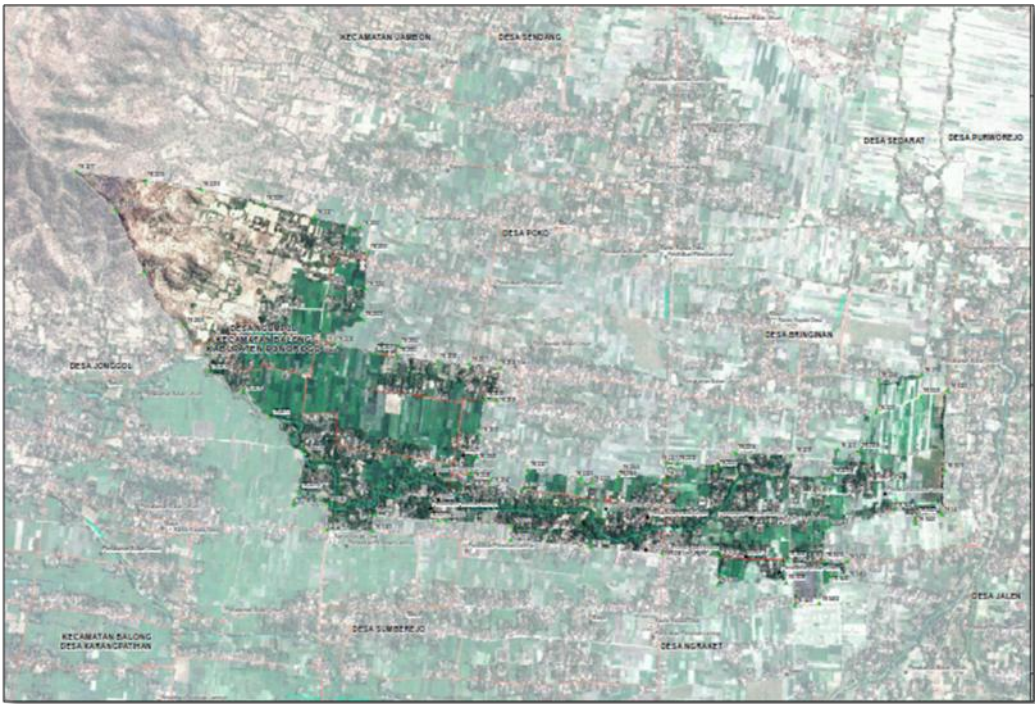


6. DESA SUMBEREJO.

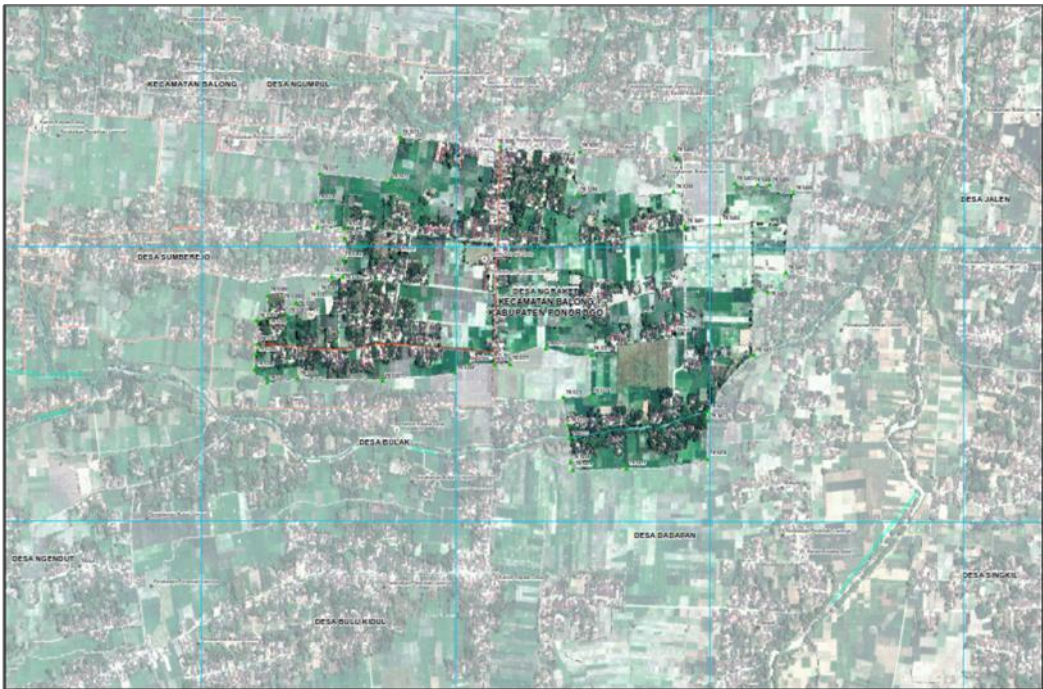




7. DESA NGUMPUL.

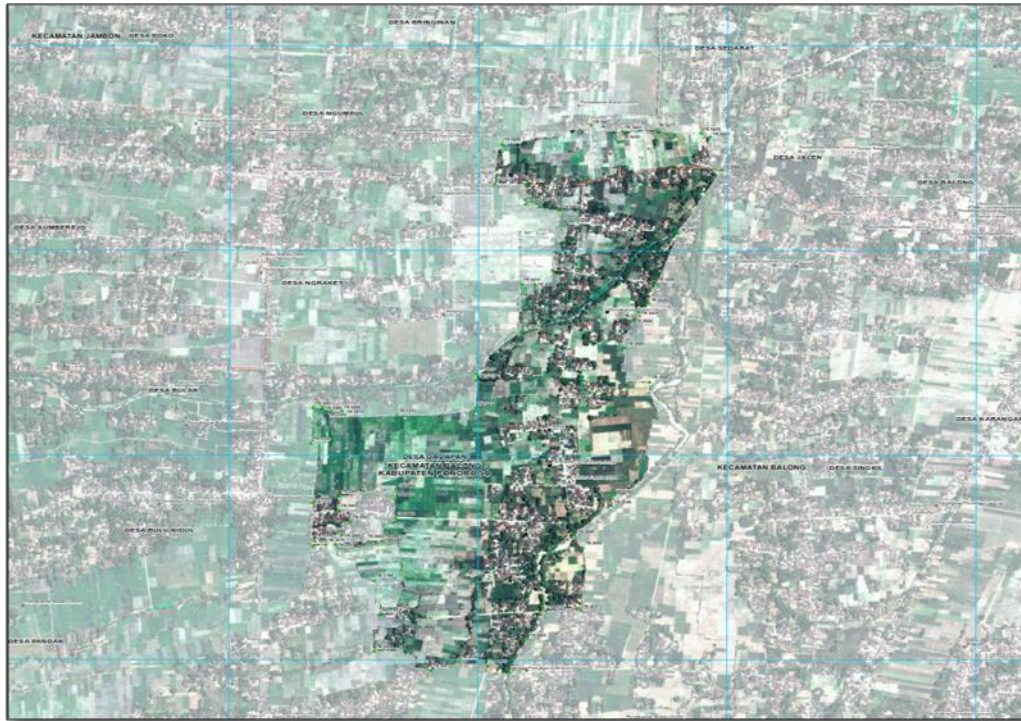


8. DESA NGRAKET.

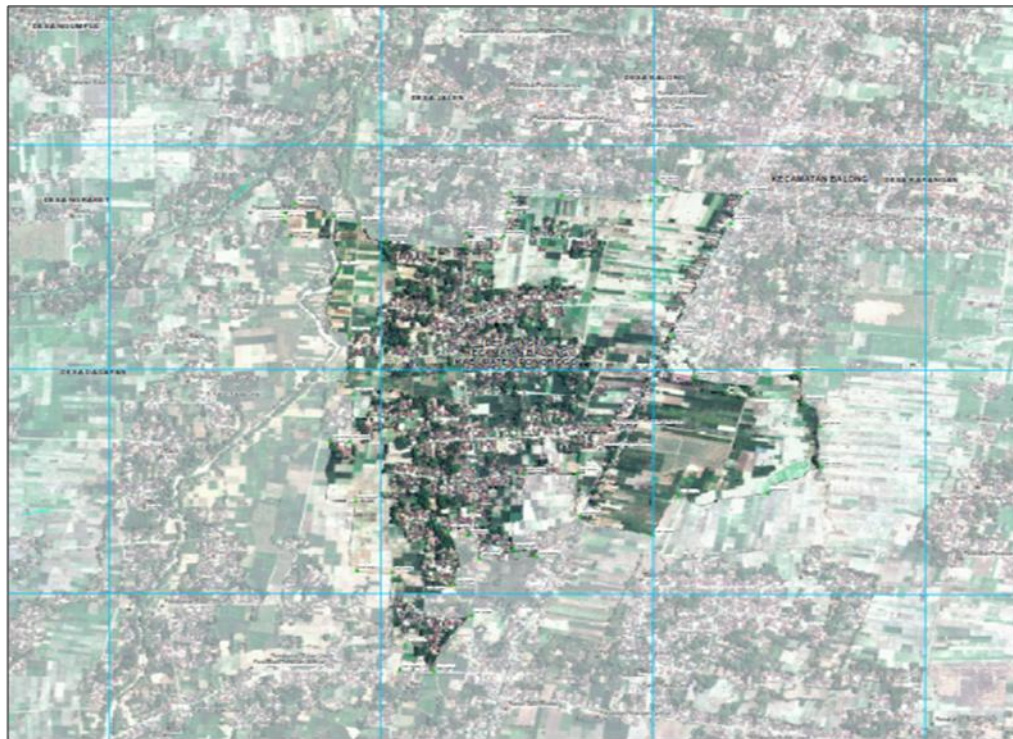




## 9. DESA DADAPAN.

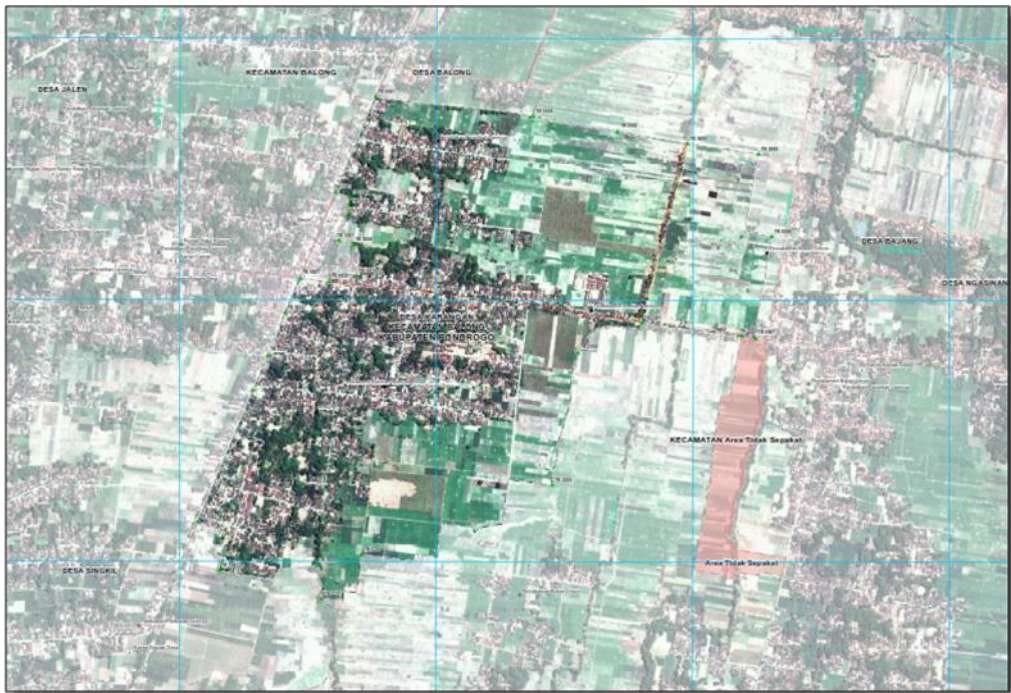


## 10. DESA SINGKIL.





11. DESA KARANGAN.



12. DESA BAJANG.

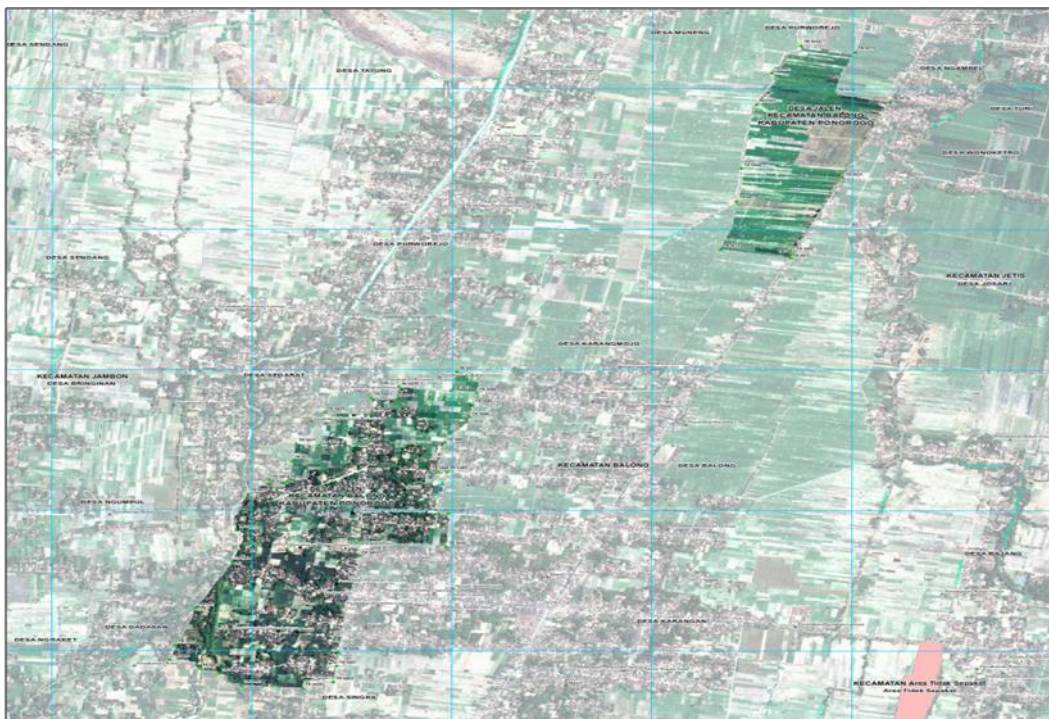




### 13. DESA BALONG.



## 14. DESA JALEN.

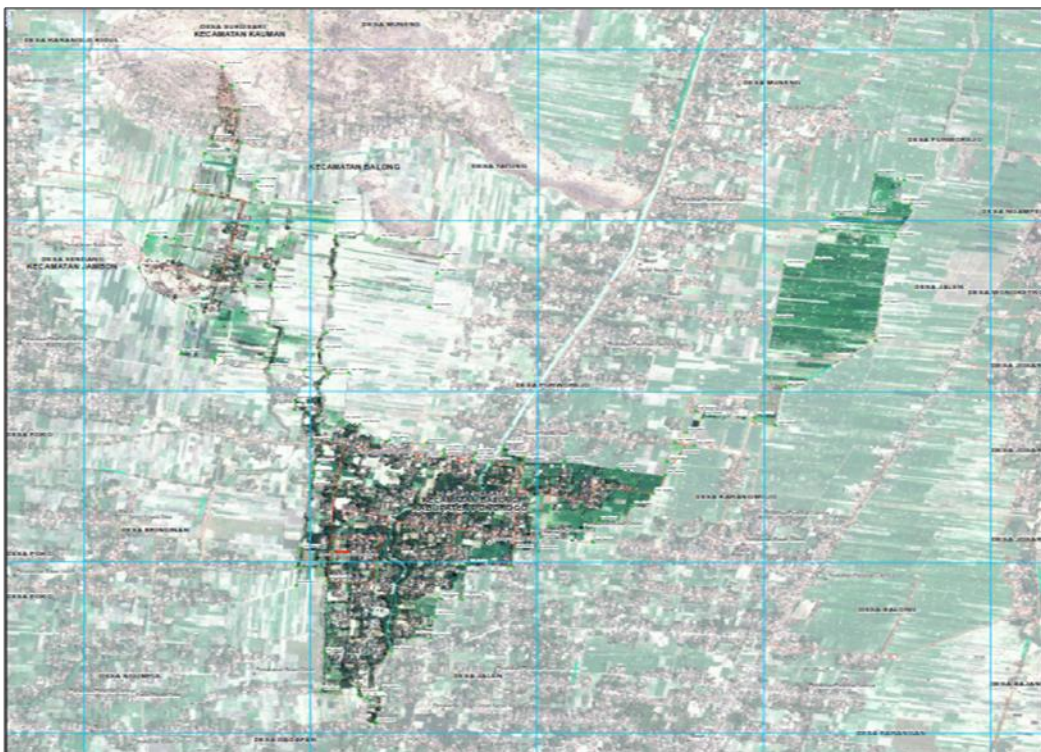




15. DESA KARANGMOJO.

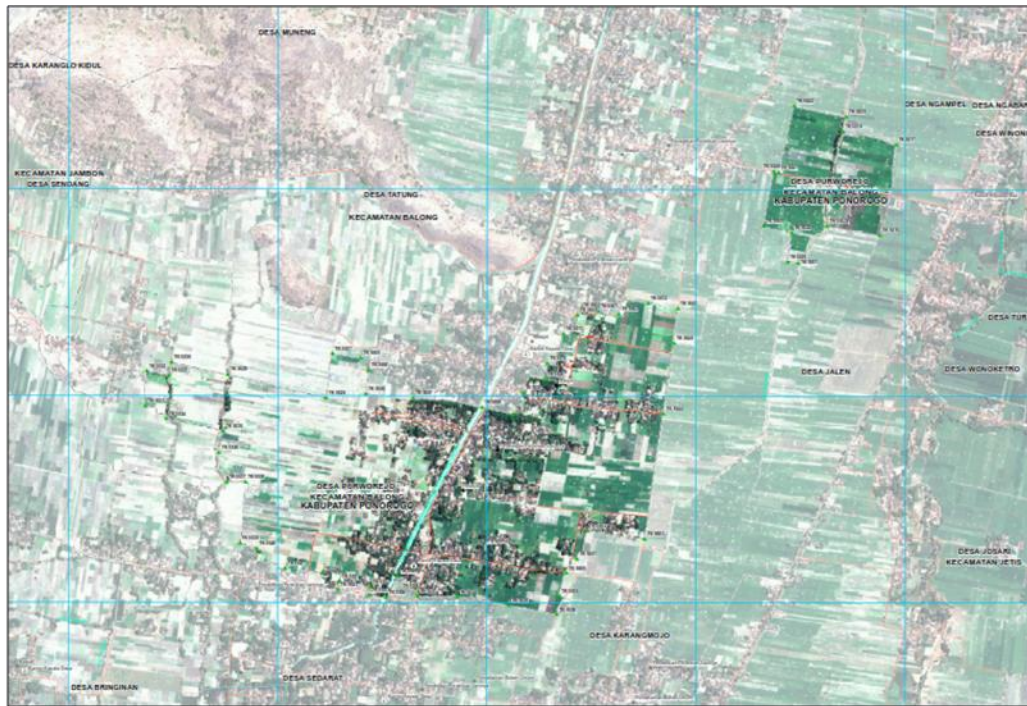


16. DESA SEDARAT.

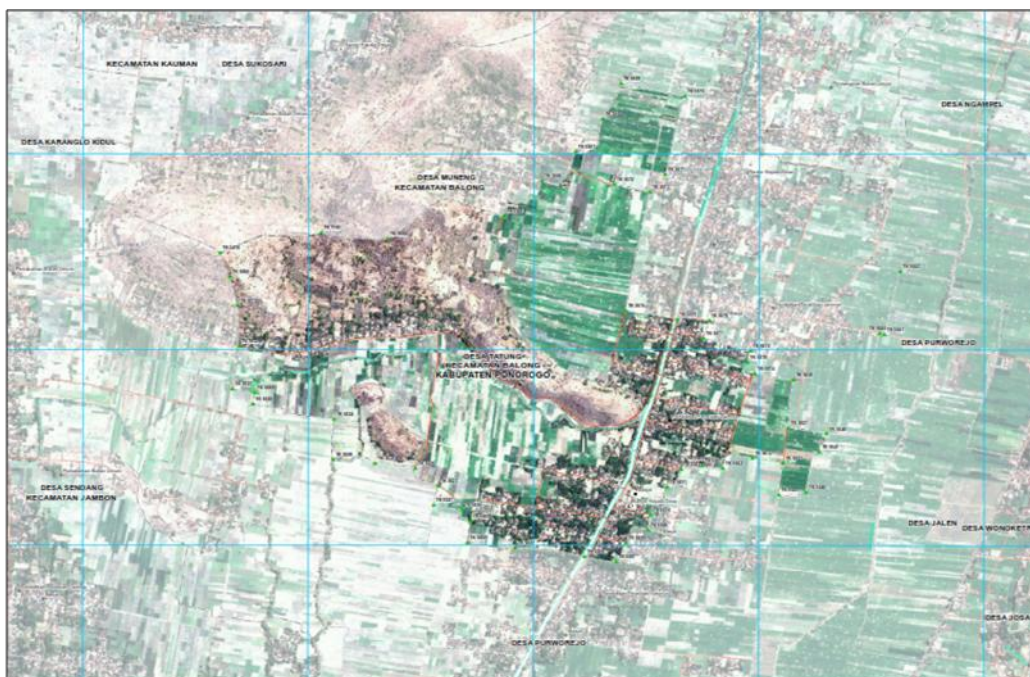




17. DESA PURWOREJO.

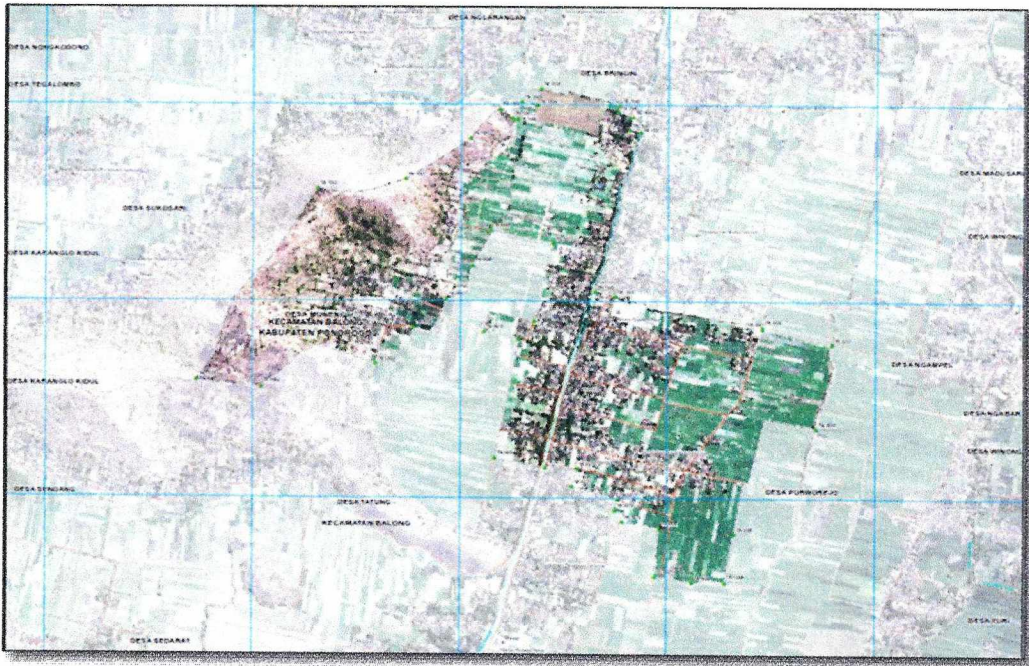


## 18. DESA TATUNG.

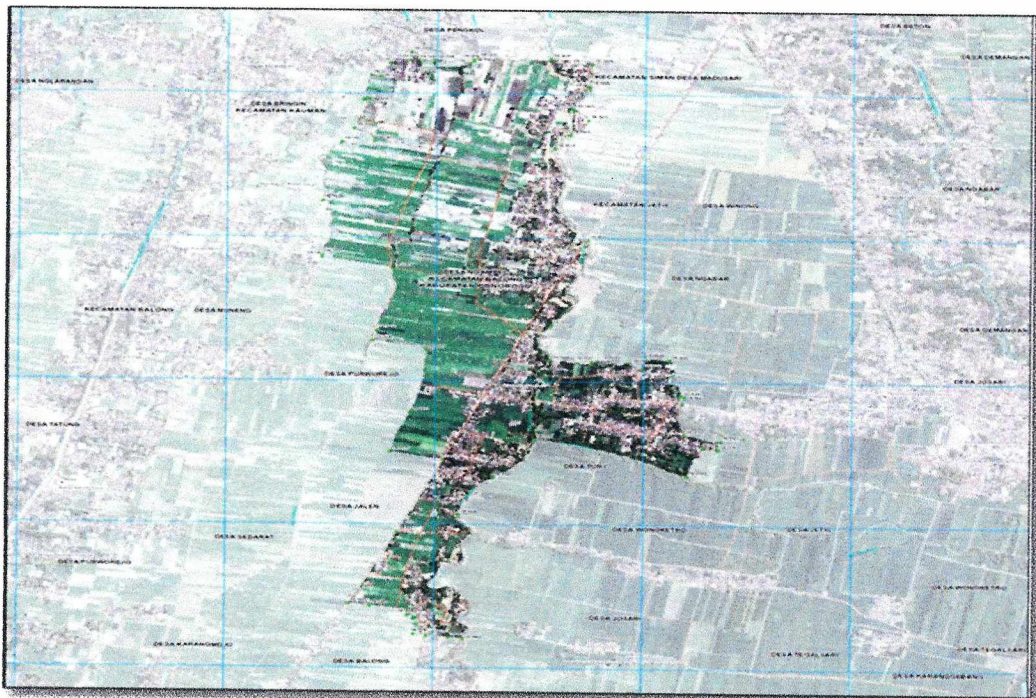




19. DESA MUNENG.



20. DESA NGAMPEL.



Salinan sesuai dengan aslinya  
KEPALA BAGIAN HUKUM  
SEKRETARIAT DAERAH

  
CATUR HERTIYAWAN, S.H.  
NIP. 19640707 199303 1 008

BUPATI PONOROGO,  
TTD.  
H. IPONG MUCHLISSONI